

Auf dem Gebiet des Verkehrs wird eine Vielzahl von Statistiken zentral geführt, u.a. von den zuständigen Ministerien, den zuständigen Bundesanstalten, dem Kraftfahrt-Bundesamt oder dem Statistischen Bundesamt. Das betrifft insbesondere alle Angaben zu den Kraftfahrzeugen und den Kraftfahrzeuganhängern, die Verkehrsleistungen deutscher Lastkraftfahrzeuge, den Güterverkehr mit Eisenbahnen und den Luftverkehr.

Bei den **Neuzulassungen** von Kraftfahrzeugen und Kraftfahrzeuganhängern werden ab 2005 die Wohnmobile, Krankenwagen und Notarzteinsatzfahrzeuge den Personenkraftwagen zugeordnet.

Der **Bestand an Kraftfahrzeugen** und Kraftfahrzeuganhängern enthält ab 1. Januar 2008 nur noch die angemeldeten Fahrzeuge und wird ohne vorübergehende Stilllegungen/Außerbetriebsetzungen nachgewiesen.

Die Statistik der Personenbeförderung im Straßenverkehr und die Statistik der Straßenverkehrsunfälle werden von den Statistischen Landesämtern durchgeführt.

Die Angaben zum **Personenverkehr** werden anhand der Meldungen der Eisenbahn-, Straßenbahn- und Kraftomnibusunternehmen mit Unternehmenssitz in Thüringen erfasst.

Ein für die Statistik der **Straßenverkehrsunfälle** meldepflichtiger Unfall liegt vor, wenn infolge des Fahrverkehrs auf öffentlichen Straßen und Plätzen Personen getötet oder verletzt wurden oder Sachschäden verursacht worden sind. Grundlage der Erfassung sind die Unfallanzeigen der Polizei.

### Unfälle mit Personenschaden

Unfälle, bei denen infolge des Fahrverkehrs auf öffentlichen Straßen und Plätzen Personen getötet, schwer oder leicht verletzt wurden.

Als getötet gelten Personen, die sofort an der Unfallstelle oder innerhalb von 30 Tagen nach einem Unfall an den Unfallfolgen verstorben sind. Als schwer verletzt werden Personen erfasst, die sich mindestens 24 Stunden in stationärer Behandlung befunden haben.

### Unfälle mit nur Sachschaden

Schwerwiegende Unfälle mit Sachschaden

im engeren Sinne

Unfallursache ist ein Straftatbestand (auch Alkoholeinwirkung) oder eine Ordnungswidrigkeit, für die die Ahndung mit einem Bußgeld vorgesehen ist. Gleichzeitig muss mindestens ein Kraftfahrzeug aufgrund eines Unfallschadens nicht mehr fahrbereit sein.

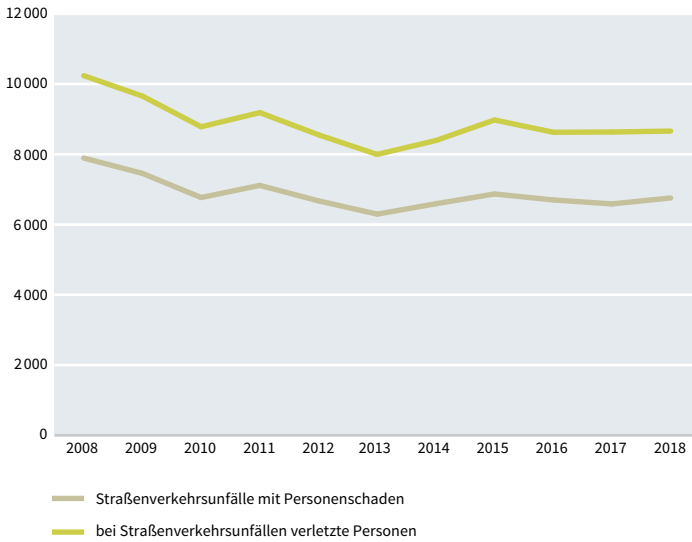
Sonstige Sachschadensunfälle unter dem Einfluss berauschender Mittel

Unfallbeteiligter steht unter dem Einfluss von Alkohol oder anderer berauschender Mittel. Alle beteiligten Kraftfahrzeuge sind noch fahrbereit.

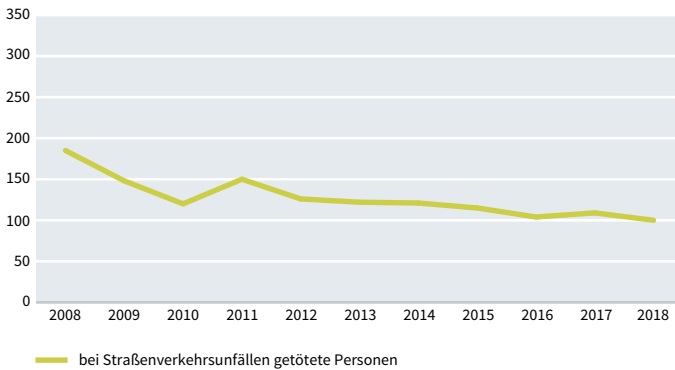
Übrige Sachschadensunfälle *ohne Alkoholeinwirkung*

Dazu zählen alle Sachschadensunfälle, die im Verwargeldverfahren abgeschlossen werden können, unabhängig von der Fahrbereitschaft beteiligter Fahrzeuge sowie die Sachschadensunfälle mit Straftatbestand oder Ordnungswidrigkeit (Bußgeld), bei denen kein Einfluss von Alkohol oder anderer berauschender Mittel vorliegen darf und alle Kraftfahrzeuge fahrbereit sein müssen.

## Straßenverkehrsunfälle 2008 bis 2018



### X



## 1. Zulassungen bzw. Anmeldungen von fabrikneuen Kraftfahrzeugen und Kraftfahrzeuganhängern mit amtlichem Kennzeichen 2010 bis 2018

Fahrzeugart	2010	2011	2012	2013	2014	2015	2016	2017	2018
Krafträder	3 261	3 244	3 040	2 921	3 072	3 163	3 807	2 913	3 264
Personenkraftwagen	63 296	68 245	64 449	60 385	60 223	62 243	66 851	69 317	66 913
Kraftomnibusse	111	135	147	154	155	170	175	119	124
Lastkraftwagen	7 222	8 802	8 052	7 473	7 379	7 671	8 843	9 337	9 665
Zugmaschinen	2 310	2 948	2 641	2 509	2 884	2 685	2 463	2 696	2 813
darunter									
Sattelzugmaschinen	947	1 052	1 063	718	1 020	961	927	899	1 020
Sonstige Kraftfahrzeuge	320	412	408	498	547	485	499	584	619
<b>Kraftfahrzeuge insgesamt</b>	<b>76 520</b>	<b>83 786</b>	<b>78 737</b>	<b>73 940</b>	<b>74 260</b>	<b>76 417</b>	<b>82 638</b>	<b>84 966</b>	<b>83 398</b>
Außerdem Kraftfahrzeuganhänger	7 181	7 703	7 510	7 335	8 231	7 923	9 119	9 434	9 165

Quelle: Kraftfahrt-Bundesamt

X

## 2. Besitzumschreibungen von Kraftfahrzeugen und Kraftfahrzeuganhängern mit amtlichem Kennzeichen 2010 bis 2018

Fahrzeugart	2010	2011	2012	2013	2014	2015	2016	2017	2018
Krafträder	9 007	9 743	9 424	9 330	9 896	9 665	9 489	9 325	9 571
Personenkraftwagen	164 782	173 543	171 048	173 863	169 417	173 895	176 637	173 860	169 425
Kraftomnibusse	156	146	164	206	71	82	125	207	102
Lastkraftwagen	11 697	11 410	10 720	10 872	11 065	11 567	12 527	12 140	11 962
Zugmaschinen	3 262	3 439	3 242	3 188	3 128	3 256	3 272	3 210	3 291
Sonstige Kraftfahrzeuge	505	478	524	512	517	510	488	525	454
<b>Kraftfahrzeuge insgesamt</b>	<b>189 409</b>	<b>198 759</b>	<b>195 122</b>	<b>197 971</b>	<b>194 094</b>	<b>198 975</b>	<b>202 538</b>	<b>199 267</b>	<b>194 805</b>
Außerdem Kraftfahrzeuganhänger	8 476	9 037	9 498	9 482	9 868	10 568	10 797	10 947	11 056

Quelle: Kraftfahrt-Bundesamt

## X. Verkehr

### 3. Bestand an Kraftfahrzeugen und Kraftfahrzeuganhängern am 1.1.2019 nach Fahrzeugarten und Kreisen \*)

Lfd. Nr.	Stichtag — Kreisfreie Stadt Landkreis	Krafträder <sup>1)</sup>	Personenkraftwagen		Kraftomnibusse
			zusammen	Fahrzeugdichte bezogen auf 1 000 Einwohner <sup>2)</sup>	
1	1.1.2002	68 982	1 263 597	522	2 871
2	1.1.2003	72 770	1 267 166	527	2 807
3	1.1.2004	76 341	1 275 159	535	2 789
4	1.1.2005	79 963	1 282 001	542	2 726
5	1.1.2006	82 832	1 292 962	551	2 608
6	1.1.2007	85 509	1 305 114 <sup>3)</sup>	573	2 548
7	1.1.2008	77 151	1 147 465	499	2 343
8	1.1.2009	79 757	1 146 044	503	2 274
9	1.1.2010	82 274	1 151 673	510	2 295
10	1.1.2011	84 155	1 157 305	516	2 289
11	1.1.2012	86 302	1 160 958	521	2 278
12	1.1.2013	88 331	1 162 296	525	2 239
13	1.1.2014	90 239	1 161 592	535	2 240
14	1.1.2015	92 502	1 163 737	539	2 225
15	1.1.2016	94 345	1 167 684	541	2 224
16	1.1.2017	96 452	1 174 517	545	2 287
17	1.1.2018	98 072	1 179 434	543	2 233
18	1.1.2019	100 081	1 184 512	551	2 257
19	Stadt Erfurt	6 847	96 901	455	74
20	Stadt Gera	2 684	45 760	482	78
21	Stadt Jena	2 958	45 012	405	65
22	Stadt Suhl	1 615	20 424	581	41
23	Stadt Weimar	2 013	29 074	451	46
24	Stadt Eisenach	1 561	21 686	508	97
25	Eichsfeld	4 944	59 896	595	107
26	Nordhausen	3 808	47 124	556	88
27	Wartburgkreis	6 920	73 542	594	103
28	Unstrut-Hainich-Kreis	4 772	56 618	547	130
29	Kyffhäuserkreis	4 141	44 385	585	88
30	Schmalkalden-Meiningen	6 564	76 045	618	161
31	Gotha	6 055	75 737	559	141
32	Sömmerda	3 667	40 194	574	74
33	Hildburghausen	3 524	39 275	614	83
34	Ilm-Kreis	5 267	58 474	537	96
35	Weimarer Land	4 681	48 045	585	116
36	Sonneberg	3 025	34 772	617	64
37	Saalfeld-Rudolstadt	5 876	60 204	561	215
38	Saale-Holzland-Kreis	4 441	49 320	594	136
39	Saale-Orla-Kreis	4 631	50 304	617	60
40	Greiz	5 587	60 390	608	108
41	Altenburger Land	4 500	51 330	566	86
42	<b>Kreisfreie Städte zusammen</b>	<b>17 678</b>	<b>258 857</b>	<b>461</b>	<b>401</b>
43	<b>Landkreise zusammen</b>	<b>82 403</b>	<b>925 655</b>	<b>582</b>	<b>1 856</b>

Quelle: Kraftfahrt-Bundesamt - \*) ab 1.1.2008 nur noch angemeldete Kraftfahrzeuge ohne vorübergehende Stilllegungen/Außerbetriebvierrädrige Kraftfahrzeuge (wurden in der Vergangenheit entweder den PKW, den LKW oder den übrigen Kraftfahrzeugen zugeordnet; des

Lastkraftwagen	Zugmaschinen	Sonstige Kraftfahrzeuge	Kraftfahrzeuge mit amtlichem Kennzeichen insgesamt	Kraftfahrzeuganhänger	Lfd. Nr.
104 121	38 593	13 814	1 491 978	158 372	1
101 546	39 246	13 912	1 497 447	159 078	2
99 818	39 761	14 005	1 507 873	160 763	3
99 165	41 037	14 024	1 518 916	163 932	4
98 490	42 125	9 685	1 528 702	167 068	5
99 060	43 811	9 678	1 545 720	172 097	6
86 099	42 437	8 818	1 364 313	167 398	7
87 096	44 235	8 941	1 368 347	172 006	8
89 202	45 983	9 025	1 380 452	177 150	9
91 077	48 072	9 008	1 391 906	182 440	10
94 241	50 485	9 032	1 403 296	188 009	11
95 499	52 010	9 042	1 409 417	193 178	12
96 662	53 703	9 044	1 413 480	198 288	13
98 336	55 342	9 199	1 421 341	203 862	14
100 348	56 679	9 330	1 430 610	209 312	15
103 727	57 906	9 463	1 444 352	216 266	16
106 886	59 223	9 645	1 455 493	223 512	17
<b>109 674</b>	<b>60 560</b>	<b>9 855</b>	<b>1 466 939</b>	<b>229 828</b>	<b>18</b>
8 839	1 201	847	114 709	10 895	19
3 202	754	235	52 713	5 197	20
2 933	456	257	51 681	4 160	21
1 569	352	122	24 123	2 799	22
1 960	268	152	33 513	2 969	23
1 561	431	160	25 496	3 257	24
6 929	4 349	510	76 735	13 152	25
3 662	2 247	454	57 383	9 878	26
6 012	5 174	539	92 290	15 558	27
6 264	3 290	540	71 614	12 884	28
3 588	3 098	412	55 712	9 068	29
7 448	4 514	633	95 365	16 278	30
7 154	3 049	701	92 837	14 765	31
4 339	2 394	382	51 050	9 276	32
3 630	3 350	326	50 188	10 235	33
5 119	2 445	473	71 874	10 934	34
5 545	2 844	397	61 628	10 161	35
2 716	1 742	222	42 541	6 238	36
5 799	4 088	501	76 683	13 196	37
4 766	3 823	490	62 976	10 931	38
5 268	5 039	462	65 764	14 548	39
6 823	4 013	628	77 549	13 522	40
4 548	1 639	412	62 515	9 927	41
<b>20 064</b>	<b>3 462</b>	<b>1 773</b>	<b>302 235</b>	<b>29 277</b>	<b>42</b>
<b>89 610</b>	<b>57 098</b>	<b>8 082</b>	<b>1 164 704</b>	<b>200 551</b>	<b>43</b>

setzungen; in den Vorjahren einschließlich der vorübergehend stillgelegten Kraftfahrzeuge – 1) bis April 2000 ohne dreirädrige und leichte halb ist ein Vergleich mit Vorjahren nicht sinnvoll) – 2) Bevölkerungsstand 1.1. des Vorjahres – 3) einschließlich 2 nicht zuordenbare PKW

## 4. Zulassungen bzw. Anmeldungen von fabrikneuen Personenkraftwagen 2009 bis 2017 nach ausgewählten Fahrzeugherstellern

Fahrzeughersteller	2009	2010	2011	2012	2013	2014	2015	2016	2017
<b>PKW insgesamt</b>	<b>93 618</b>	<b>63 296</b>	<b>68 245</b>	<b>64 449</b>	<b>60 385</b>	<b>60 223</b>	<b>62 243</b>	<b>66 851</b>	<b>69 317</b>
darunter									
Audi	4 294	3 936	4 322	4 712	4 037	4 147	4 226	4 378	4 241
BMW	3 046	3 223	3 271	3 160	2 827	2 892	3 154	3 254	3 044
Citroen	2 660	1 789	1 924	1 647	1 216	1 325	1 338	1 244	1 333
Chevrolet	1 092	662	658	549	532	127	1	-	-
Daihatsu	253	128	89	25	-	-	-	-	-
Daimler	3 108	2 961	3 656	3 453	3 293	3 219	3 616	4 239	4 037
Ford	5 261	2 949	3 363	2 843	3 061	3 089	3 508	3 698	3 843
Honda	1 939	1 308	1 176	1 121	1 011	1 058	1 006	1 228	956
Hyundai	2 452	1 786	1 798	2 234	2 410	2 139	2 103	2 466	2 675
Jaguar Land Rover	11	8	11	113	144	156	223	286	268
Kia Motor	1 933	1 269	1 475	1 873	1 695	1 543	1 508	1 514	1 543
Magyar Suzuki	1 510	789	1 048	953	945	1 015	1 203	1 083	875
Mazda	2 275	1 834	1 451	1 437	1 687	1 737	2 049	2 197	2 292
Mitsubishi	1 043	879	1 155	893	732	932	1 259	1 424	1 592
Nissan	2 226	1 757	1 886	1 563	1 207	1 535	1 524	1 490	1 305
Opel	11 295	6 933	7 584	6 276	5 998	5 903	6 553	7 447	7 163
Peugeot	2 069	1 148	868	665	602	655	612	630	698
Porsche	92	90	119	125	116	142	179	176	157
Renault	8 344	4 667	5 227	3 081	2 540	2 625	2 278	3 223	5 637
Seat	2 809	2 143	2 388	2 425	2 662	2 801	2 502	2 463	2 567
Skoda	8 748	5 954	6 204	6 322	6 652	6 614	6 804	6 823	7 065
Suzuki	784	613	685	571	483	434	395	371	999
Toyota	3 177	1 646	1 845	1 737	1 551	1 281	1 054	1 164	1 224
VAZ-Lada	537	208	133	92	40	18	18	48	72
Volkswagen	19 162	12 565	13 938	13 134	11 696	11 539	11 720	12 027	11 094
Volvo	366	337	423	360	294	379	543	554	686

Quelle: Kraftfahrt-Bundesamt

## 5. Unternehmen und Verkehrsleistungen im Schienennahverkehr und gewerblichen Omnibusverkehr 2017 nach Verkehrsarten

Verkehrsart	Unternehmen	Fahrgäste <sup>1)</sup>	Beförderungsleistung <sup>2)</sup>	Fahrleistung <sup>3)</sup>	Beförderungsangebot <sup>4)</sup>
	Anzahl	1000	1000 Personenkilometer	1000 Fahrzeugkilometer	1000 Platzkilometer
<b>Insgesamt</b>					
Linienvkehr	51	166 967	1 159 349	91 290	8 819 712
davon					
Nahverkehr	51	166 939	1 151 973	91 045	8 808 703
Fernverkehr	1	27	7 376	245	11 009
Gelegenheitsverkehr mit Omnibussen	135	2 035	472 693	16 501	761 278
davon					
Nahverkehr	62	866	26 684	1 656	62 730
Fernverkehr	111	1 169	446 009	14 845	698 549
Nahverkehr zusammen	82	167 805	1 178 658	92 701	8 871 433
Fernverkehr mit Omnibussen zusammen	111	1 197	453 385	15 090	709 557
<b>Insgesamt</b>	<b>145</b>	<b>169 002</b>	<b>1 632 043</b>	<b>107 791</b>	<b>9 580 990</b>
<b>öffentliche Unternehmen</b>					
Linienvkehr	22	148 874	984 575	73 741	7 664 531
Gelegenheitsverkehr mit Omnibussen	18	819	65 795	2 009	90 465
Nahverkehr zusammen	22	149 281	990 143	73 930	7 672 432
Fernverkehr mit Omnibussen zusammen	12	413	60 227	1 819	82 563
<b>Zusammen</b>	<b>22</b>	<b>149 693</b>	<b>1 050 370</b>	<b>75 750</b>	<b>7 754 996</b>
<b>gemischtwirtschaftliche Unternehmen</b>					
<b>Zusammen</b>	<b>4</b>	<b>16 335</b>	<b>146 843</b>	<b>14 036</b>	<b>1 016 650</b>
<b>private Unternehmen</b>					
Linienvkehr	25	1 891	38 377	3 789	152 056
Gelegenheitsverkehr mit Omnibussen	115	1 083	396 453	14 217	657 288
Nahverkehr zusammen	56	2 218	49 432	4 935	192 307
Fernverkehr mit Omnibussen zusammen	97	756	385 398	13 070	617 038
<b>Zusammen</b>	<b>119</b>	<b>2 974</b>	<b>434 830</b>	<b>18 005</b>	<b>809 345</b>

X

1) Unternehmensfahrten beinhalten die beförderten Personen mit einem Fahrausweis bzw. Freifahrausweis ohne Umsteiger. – 2) Die in Personenkilometern gemessene Beförderungsleistung wird durch Multiplikation der Zahl der Fahrgäste mit den von ihnen zurückgelegten Kilometern errechnet. – 3) Die Fahrleistung bezeichnet die in einem bestimmten Zeitraum von den Verkehrsmitteln zurückgelegte Entfernung in Fahrzeugkilometern. – 4) Das in Platzkilometern gemessene Beförderungsangebot ergibt sich als das Produkt aus den zurückgelegten Fahrzeugkilometern und dem Fassungsvermögen (Sitz- und Stehplatzangebot) der Fahrzeuge.

## 6. Verkehrsleistungen und Beförderungseinnahmen im Schienen- und Liniennahverkehr 2017

Merkmal	Fahrgäste <sup>1)</sup>	Beförderungsleistung <sup>2)</sup>	Fahrleistung <sup>3)</sup>	Beförderungsangebot <sup>4)</sup>	Beförderungseinnahmen
	1000	1000 Personenkilometer	1000 Fahrzeugkilometer	1000 Platzkilometer	1000 EUR
<b>nach Eigentumsverhältnissen</b>					
Öffentliche Unternehmen	148 846	977 199	73 496	7 653 522	175 969
Gemischtwirtschaftliche Unternehmen	16 202	136 397	13 760	1 003 125	21 061
Private Unternehmen	1 891	38 377	3 789	152 056	4 030
<b>Insgesamt</b>	<b>166 939</b>	<b>1 151 973</b>	<b>91 045</b>	<b>8 808 703</b>	<b>201 060</b>
<b>nach Fahrgastgrößenklassen</b>					
<b>Von ... bis unter ... Fahrgäste</b>					
unter 250 000	1 198	31 202	2 907	95 226	3 218
250 000 – 1 000 000	2 081	16 849	2 765	262 454	3 380
1 000 000 – 10 000 000	85 270	807 497	70 870	6 727 051	118 964
10 000 000 – 50 000 000	78 391	296 426	14 503	1 723 972	75 498
50 000 000 – 100 000 000	-	-	-	-	-
100 000 000 und mehr	-	-	-	-	-

1) Unternehmensfahrten beinhalten die beförderten Personen mit einem Fahrausweis bzw. Freifahrausweis ohne Umsteiger. – 2) Die in Personenkilometern gemessene Beförderungsleistung wird durch Multiplikation der Zahl der Fahrgäste mit den von ihnen zurückgelegten Kilometern errechnet. – 3) Die Fahrleistung bezeichnet die in einem bestimmten Zeitraum von den Verkehrsmitteln zurückgelegte Entfernung in Fahrzeugkilometern. – 4) Das in Platzkilometern gemessene Beförderungsangebot ergibt sich als das Produkt aus den zurückgelegten Fahrzeugkilometern und dem Fassungsvermögen (Sitz- und Stehplatzangebot) der Fahrzeuge.

## 7. Gewerblicher Flugverkehr am Flughafen Erfurt-Weimar 2002 bis 2018

Jahr	Flugzeuge		Fluggäste	
	Starts	Landungen	Einsteiger	Aussteiger
2002	6 304	6 049	208 374	183 573
2003	7 285	6 917	213 216	192 079
2004	7 124	6 583	242 971	233 195
2005	6 436	5 881	221 446	203 000
2006	5 812	5 273	181 538	167 378
2007	5 847	5 299	157 329	147 806
2008	6 163	5 600	150 728	147 272
2009	5 316	4 841	129 846	125 913
2010	4 622	4 633	155 501	155 409
2011	4 501	4 492	131 651	133 075
2012	4 992	4 945	85 324	85 719
2013	4 017	4 024	103 318	102 904
2014	3 795	3 794	109 368	109 400
2015	3 704	3 675	111 756	112 793
2016	2 504	2 494	114 339	114 187 r
2017	3 154	3 164	137 189	137 741
<b>2018</b>	<b>2 870</b>	<b>2 909</b>	<b>129 986</b>	<b>130 284</b>

Quelle: Statistisches Bundesamt



## 8. Verkehrsleistungen deutscher Lastkraftfahrzeuge 2001 bis 2015

Jahr	Fahrten mit Ladung						Alle Fahrten	
	Anzahl	zurück- gelegte Entfernung	beförderte Güter- menge	Lade- vermögen	tatsächliche	mögliche	Auslastung von	
					Beförderungsleistung		Lade- vermögen	Beförderungs- leistung
	1 000	1 000 km	1 000 t		Mill. tkm		%	
2001	10 159	838 594	119 726	168 511	11 048	18 286	41,3	47,2
2002	10 027	815 798	121 047	168 358	10 778	17 723	41,7	47,7
2003	9 770	812 116	119 045	163 473	10 616	17 638	42,5	47,8
2004	9 549	812 931	114 263	162 014	10 493	17 871	41,3	47,1
2005	9 259	829 981	116 348	163 733	10 824	18 531	42,4	47,6
2006	9 772	857 533	119 902	172 959	11 340	19 490	41,9	47,9
2007	9 504	806 697	116 033	172 977	10 686	18 502	40,7	46,5
2008	9 630	832 521	117 937	179 065	10 984	19 359	39,9	45,8
2009	8 353	757 194	103 725	160 479	9 769	17 598	39,0	44,8
2010	8 077	725 996	98 102	155 417	9 438	17 054	37,9	44,6
2011	9 104	788 506	111 812	178 217	10 245	18 838	37,9	43,9
2012	8 609	745 445	105 256	170 480	9 806	18 229	37,4	43,2
2013	8 027	735 205	98 429	161 997	9 470	17 974	37,0	42,4
2014	8 132	715 063	100 560	163 131	9 529	17 523	37,3	43,4
2015	7 733	673 587	90 771	151 969	8 918	16 704	36,6	42,3

Quelle: Kraftfahrt-Bundesamt

## 9. Güterverkehr mit Eisenbahnen 2001 bis 2017 nach Verkehrsbeziehungen

X

Jahr	Binnenverkehr		Darunter innerhalb Thüringens	Grenzüberschreitender Verkehr	
	Versand	Empfang	Versand = Empfang	Versand	Empfang
	1 000 t				
2001	1 629	3 612	317	948	620
2002	1 681	3 398	355	971	564
2003	1 890	4 406	787	969	686
2004	1 644	3 457	482	1 094	832
2005	1 549	3 288	318	1 152	728
2006	1 802	3 578	454	1 368	724
2007	2 431	3 454	443	1 293	751
2008	2 869	3 226	350	1 115	742
2009	2 580	2 861	328	905	525
2010	2 616	3 372	432	873	629
2011	2 825	3 873	513	929	722
2012	2 612	3 585	462	806	645
2013	2 826	3 446	640	735	558
2014	2 567	3 069	298	869	566
2015	2 763	3 408	464	793	538
2016	2 505	2 972	344	797	624
2017	2 840	2 905	428	865	652

Quelle: Statistisches Bundesamt

# X. Verkehr

## 10. Polizeilich erfasste Straßenverkehrsunfälle sowie Verunglückte 2018 nach Kreisen

Lfd. Nr.	Jahr — Kreisfreie Stadt Landkreis	Polizeilich erfasste Straßenverkehrsunfälle				
		insgesamt	davon			
			mit Personenschaden	schwerwiegende Unfälle mit nur Sachschaden		übrige Sachschadens- unfälle
				im engeren Sinne <sup>1)</sup>	sonstige unter dem Einfluss berauschender Mittel <sup>2)</sup>	
1	2008	57 828	7 893	2 694	632	46 609
2	2009	57 220	7 456	3 041	573	46 150
3	2010	59 619	6 769	3 059	521	49 270
4	2011	54 726	7 114	2 471	506	44 635
5	2012	55 278	6 674	2 506	520	45 578
6	2013	54 110	6 296	2 220	457	45 028
7	2014	53 722	6 591	2 033	401	44 697
8	2015	56 182	6 870	2 029	410	46 873
9	2016	56 958	6 700	1 956	425	47 877
10	2017	58 014	6 587	2 084	415	48 928
11	2018	56 491	6 757	1 803	385	47 546
12	Stadt Erfurt	6 230	672	143	29	5 386
13	Stadt Gera	2 347	270	68	13	1 996
14	Stadt Jena	2 950	346	57	15	2 532
15	Stadt Suhl	925	84	19	7	815
16	Stadt Weimar	1 851	192	34	10	1 615
17	Stadt Eisenach	1 429	143	48	12	1 226
18	Eichsfeld	2 440	311	93	23	2 013
19	Nordhausen	2 397	290	80	14	2 013
20	Wartburgkreis	2 872	401	94	17	2 360
21	Unstrut-Hainich-Kreis	2 696	285	60	15	2 336
22	Kyffhäuserkreis	1 866	244	91	15	1 516
23	Schmalkalden-Meiningen	2 979	393	87	12	2 487
24	Gotha	3 543	419	150	45	2 929
25	Sömmerda	1 538	217	46	17	1 258
26	Hildburghausen	1 462	175	49	9	1 229
27	Ilm-Kreis	2 578	311	96	26	2 145
28	Weimarer Land	2 252	287	117	12	1 836
29	Sonneberg	1 345	184	52	10	1 099
30	Saalfeld-Rudolstadt	2 715	342	67	22	2 284
31	Saale-Holzland-Kreis	2 714	277	94	11	2 332
32	Saale-Orla-Kreis	2 922	385	119	21	2 397
33	Greiz	2 315	275	75	12	1 953
34	Altenburger Land	2 125	254	64	18	1 789
35	<b>Kreisfreie Städte zusammen</b>	<b>15 732</b>	<b>1 707</b>	<b>369</b>	<b>86</b>	<b>13 570</b>
36	<b>Landkreise zusammen</b>	<b>40 759</b>	<b>5 050</b>	<b>1 434</b>	<b>299</b>	<b>33 976</b>

1) Straftatbestand oder Ordnungswidrigkeit (Bußgeld) und mindestens ein Kfz musste abgeschleppt werden – 2) Alle Kfz waren fahr

Unfälle mit Personenschaden und schwerwiegende Unfälle mit nur Sachschaden	Verunglückte				Lfd. Nr.
	insgesamt	davon			
		Getötete	Schwer-	Leicht-	
			verletzte		
11219	10423	185	2465	7773	1
11070	9805	148	2162	7495	2
10349	8903	120	1958	6825	3
10091	9336	150	2068	7118	4
9700	8680	126	1993	6561	5
8973	8118	122	1769	6227	6
9025	8513	121	1837	6555	7
9309	9092	115	2031	6946	8
9081	8731	104	2001	6626	9
9086	8743	109	1950	6684	10
<b>8945</b>	<b>8761</b>	<b>100</b>	<b>1933</b>	<b>6728</b>	<b>11</b>
844	827	6	139	682	12
351	334	4	52	278	13
418	411	1	37	373	14
110	102	1	33	68	15
236	244	-	44	200	16
203	176	2	24	150	17
427	413	5	82	326	18
384	376	10	67	299	19
512	539	9	137	393	20
360	401	6	100	295	21
350	306	6	88	212	22
492	501	7	105	389	23
614	588	6	117	465	24
280	301	4	84	213	25
233	236	7	65	164	26
433	422	7	105	310	27
416	385	1	89	295	28
246	219	-	52	167	29
431	444	6	123	315	30
382	368	3	69	296	31
525	510	4	160	346	32
362	334	2	81	251	33
336	324	3	80	241	34
<b>2162</b>	<b>2094</b>	<b>14</b>	<b>329</b>	<b>1751</b>	<b>35</b>
<b>6783</b>	<b>6667</b>	<b>86</b>	<b>1604</b>	<b>4977</b>	<b>36</b>

bereit.

## 11. Polizeilich erfasste Straßenverkehrsunfälle sowie Verunglückte 2018 nach Monaten und Ortslage

Lfd. Nr.	Unfälle — Verunglückte	Insgesamt	Januar	Februar	März	April
<b>innerhalb von Ortschaften</b>						
1	<b>Unfälle zusammen</b>	<b>38 633</b>	<b>3 006</b>	<b>2 786</b>	<b>3 233</b>	<b>3 340</b>
2	mit Personenschaden	4 347	289	237	253	383
3	schwerwiegende Unfälle mit Sachschaden (i.e.S.)	971	89	75	96	88
4	sonstige Sachschadensunfälle unter dem Einfluss berauschender Mittel	320	16	20	23	23
5	übrige Sachschadensunfälle	32 995	2 612	2 454	2 861	2 846
6	<b>Verunglückte zusammen</b>	<b>5 315</b>	<b>366</b>	<b>293</b>	<b>314</b>	<b>473</b>
7	Getötete	33	3	3	1	2
8	Schwerverletzte	968	63	55	54	93
9	Leichtverletzte	4 314	300	235	259	378
<b>außerhalb von Ortschaften, einschließlich Autobahn</b>						
10	<b>Unfälle zusammen</b>	<b>17 858</b>	<b>1 552</b>	<b>1 237</b>	<b>1 411</b>	<b>1 452</b>
11	mit Personenschaden	2 410	166	143	170	176
12	schwerwiegende Unfälle mit Sachschaden (i.e.S.)	832	125	75	104	50
13	sonstige Sachschadensunfälle unter dem Einfluss berauschender Mittel	65	6	8	8	4
14	übrige Sachschadensunfälle	14 551	1 255	1 011	1 129	1 222
15	<b>Verunglückte zusammen</b>	<b>3 446</b>	<b>238</b>	<b>215</b>	<b>231</b>	<b>259</b>
16	Getötete	67	5	1	6	7
17	Schwerverletzte	965	51	44	48	92
18	Leichtverletzte	2 414	182	170	177	160
<b>darunter auf Autobahnen</b>						
19	<b>Unfälle zusammen</b>	<b>3 756</b>	<b>323</b>	<b>272</b>	<b>321</b>	<b>352</b>
20	mit Personenschaden	477	42	33	34	40
21	schwerwiegende Unfälle mit Sachschaden (i.e.S.)	245	39	23	27	12
22	sonstige Sachschadensunfälle unter dem Einfluss berauschender Mittel	7	-	1	2	-
23	übrige Sachschadensunfälle	3 027	242	215	258	300
24	<b>Verunglückte zusammen</b>	<b>731</b>	<b>64</b>	<b>52</b>	<b>51</b>	<b>67</b>
25	Getötete	14	2	1	-	3
26	Schwerverletzte	181	17	12	9	14
27	Leichtverletzte	536	45	39	42	50
<b>innerhalb und außerhalb von Ortschaften</b>						
28	<b>Unfälle insgesamt</b>	<b>56 491</b>	<b>4 558</b>	<b>4 023</b>	<b>4 644</b>	<b>4 792</b>
29	mit Personenschaden	6 757	455	380	423	559
30	schwerwiegende Unfälle mit Sachschaden (i.e.S.)	1 803	214	150	200	138
31	sonstige Sachschadensunfälle unter dem Einfluss berauschender Mittel	385	22	28	31	27
32	übrige Sachschadensunfälle	47 546	3 867	3 465	3 990	4 068
33	<b>Verunglückte insgesamt</b>	<b>8 761</b>	<b>604</b>	<b>508</b>	<b>545</b>	<b>732</b>
34	Getötete	100	8	4	7	9
35	Schwerverletzte	1 933	114	99	102	185
36	Leichtverletzte	6 728	482	405	436	538

Mai	Juni	Juli	August	September	Oktober	November	Dezember	Lfd. Nr.
<b>3537</b>	<b>3384</b>	<b>3019</b>	<b>3530</b>	<b>3318</b>	<b>3346</b>	<b>3241</b>	<b>2893</b>	<b>1</b>
434	471	415	495	418	365	326	261	2
83	56	57	84	92	83	84	84	3
39	38	18	28	32	29	30	24	4
2981	2819	2529	2923	2776	2869	2801	2524	5
<b>515</b>	<b>574</b>	<b>519</b>	<b>587</b>	<b>522</b>	<b>450</b>	<b>392</b>	<b>310</b>	<b>6</b>
3	1	3	2	4	4	4	3	7
117	101	105	97	91	87	66	39	8
395	472	411	488	427	359	322	268	9
<b>1657</b>	<b>1365</b>	<b>1599</b>	<b>1599</b>	<b>1682</b>	<b>1573</b>	<b>1381</b>	<b>1350</b>	<b>10</b>
236	233	246	243	248	214	176	159	11
52	40	42	59	71	62	75	77	12
5	1	6	6	3	4	8	6	13
1364	1091	1305	1291	1360	1293	1122	1108	14
<b>315</b>	<b>339</b>	<b>352</b>	<b>339</b>	<b>350</b>	<b>310</b>	<b>257</b>	<b>241</b>	<b>15</b>
5	10	8	6	5	3	1	10	16
104	110	110	105	95	90	63	53	17
206	219	234	228	250	217	193	178	18
<b>397</b>	<b>292</b>	<b>330</b>	<b>296</b>	<b>349</b>	<b>308</b>	<b>260</b>	<b>256</b>	<b>19</b>
45	49	41	47	45	36	35	30	20
20	13	11	21	22	18	12	27	21
1	-	1	-	1	-	1	-	22
331	230	277	228	281	254	212	199	23
<b>58</b>	<b>78</b>	<b>70</b>	<b>75</b>	<b>63</b>	<b>57</b>	<b>46</b>	<b>50</b>	<b>24</b>
-	2	4	1	1	-	-	-	25
13	21	23	19	14	22	9	8	26
45	55	43	55	48	35	37	42	27
<b>5194</b>	<b>4749</b>	<b>4618</b>	<b>5129</b>	<b>5000</b>	<b>4919</b>	<b>4622</b>	<b>4243</b>	<b>28</b>
670	704	661	738	666	579	502	420	29
135	96	99	143	163	145	159	161	30
44	39	24	34	35	33	38	30	31
4345	3910	3834	4214	4136	4162	3923	3632	32
<b>830</b>	<b>913</b>	<b>871</b>	<b>926</b>	<b>872</b>	<b>760</b>	<b>649</b>	<b>551</b>	<b>33</b>
8	11	11	8	9	7	5	13	34
221	211	215	202	186	177	129	92	35
601	691	645	716	677	576	515	446	36

## 12. Beteiligte an Straßenverkehrsunfällen mit Personenschaden 2010 bis 2018

Jahr	Unfallbeteiligte insgesamt	Davon					Fußgänger	Sonstige
		Führer von Kraftfahrzeugen zusammen	darunter		Führer von Fahrrädern			
			PKW	Krafträdern <sup>1)</sup>				
<b>Beteiligte insgesamt</b>								
2010	12 505	10 478	8 385	808	1 109	790	128	
2011	13 055	10 775	8 538	1 003	1 367	794	119	
2012	12 187	9 999	8 023	823	1 351	726	111	
2013	11 640	9 577	7 693	832	1 179	782	102	
2014	12 067	9 755	7 829	912	1 355	809	148	
2015	12 687	10 380	8 323	1 024	1 378	783	146	
2016	12 291	10 034	8 055	934	1 360	742	155	
2017	12 139	9 921	7 908	962	1 368	716	134	
2018	12 343	9 902	7 764	1 097	1 532	769	140	
<b>Hauptverursacher</b>								
2010	6 769	6 049	4 890	474	531	129	60	
2011	7 114	6 296	5 017	572	637	127	54	
2012	6 674	5 888	4 738	485	627	100	59	
2013	6 296	5 588	4 561	480	560	102	46	
2014	6 591	5 790	4 704	547	631	108	62	
2015	6 870	6 044	4 884	600	635	115	76	
2016	6 700	5 878	4 792	509	642	99	81	
2017	6 587	5 776	4 667	561	645	103	63	
2018	6 757	5 838	4 636	633	727	115	77	

X

1) Die Kategorie Krafträder enthält Mofas, Mopeds und Motorzweiräder mit amtlichem Kennzeichen.

## 13. Straßenverkehrsunfälle mit Personenschaden und Verunglückte 2018 nach Straßenarten und Ortslage

Straßenart — Ortslage	Unfälle mit Personenschaden	Verunglückte		
		Getötete	Schwer-	Leicht-
			verletzte	
Autobahnen	477	14	181	536
Bundesstraßen	1 245	27	391	1 382
innerorts	584	7	126	681
außerorts	661	20	265	701
Landesstraßen	1 560	34	515	1 586
innerorts	694	9	161	762
außerorts	866	25	354	824
Kreisstraßen	477	7	177	449
innerorts	239	1	78	235
außerorts	238	6	99	214
Andere Straßen	2 998	18	669	2 775
innerorts	2 830	16	603	2 636
außerorts	168	2	66	139
<b>Insgesamt</b>	<b>6 757</b>	<b>100</b>	<b>1 933</b>	<b>6 728</b>
<b>innerorts</b>	<b>4 347</b>	<b>33</b>	<b>968</b>	<b>4 314</b>
<b>außerorts</b>	<b>2 410</b>	<b>67</b>	<b>965</b>	<b>2 414</b>

## 14. Straßenverkehrsunfälle mit Personenschaden und Verunglückte 2018 nach Unfallarten und Ortslage

Unfallart Ortslage	Unfälle mit Personenschaden	Verunglückte		
		Getötete	Schwer-	Leicht-
			verletzte	
Zusammenstoß mit anderem Fahrzeug, das				
anfährt, anhält oder im ruhenden Verkehr steht	393	5	54	460
innerorts	328	2	37	367
außerorts	65	3	17	93
vorausfährt oder wartet	982	5	154	1 263
innerorts	591	-	52	747
außerorts	391	5	102	516
seitlich in gleicher Richtung fährt	284	8	61	296
innerorts	140	1	21	145
außerorts	144	7	40	151
entgegenkommt	612	23	300	703
innerorts	322	3	104	357
außerorts	290	20	196	346
einbiegt oder kreuzt	1 567	9	345	1 706
innerorts	1 293	6	231	1 359
außerorts	274	3	114	347
Zusammenstoß zwischen Fahrzeug und Fußgänger	645	7	223	490
innerorts	628	7	216	478
außerorts	17	-	7	12
Aufprall auf Hindernis auf der Fahrbahn	51	2	10	39
innerorts	25	2	4	19
außerorts	26	-	6	20
Abkommen von Fahrbahn nach rechts	878	18	342	684
innerorts	225	3	72	184
außerorts	653	15	270	500
Abkommen von Fahrbahn nach links	477	18	194	386
innerorts	138	5	51	127
außerorts	339	13	143	259
Unfall anderer Art	868	5	250	701
innerorts	657	4	180	531
außerorts	211	1	70	170
<b>Insgesamt</b>	<b>6 757</b>	<b>100</b>	<b>1 933</b>	<b>6 728</b>
<b>innerorts</b>	<b>4 347</b>	<b>33</b>	<b>968</b>	<b>4 314</b>
<b>außerorts</b>	<b>2 410</b>	<b>67</b>	<b>965</b>	<b>2 414</b>

## X. Verkehr

### 15. Straßenverkehrsunfälle mit Personenschaden und Verunglückte 2018 nach Unfalltypen

Unfalltyp	Unfälle mit Personenschaden	Verunglückte		
		Getötete	Schwer-	Leicht-
			verletzte	
Fahrunfall	1 691	44	693	1 362
Abbiege-Unfall	689	6	144	753
Einbiegen/Kreuzen-Unfall	1 353	7	309	1 471
Überschreiten-Unfall	361	4	149	254
Unfall durch ruhenden Verkehr	103	1	12	97
Unfall im Längsverkehr <sup>1)</sup>	1 658	28	394	1 994
Sonstiger Unfall	902	10	232	797
<b>Insgesamt</b>	<b>6 757</b>	<b>100</b>	<b>1 933</b>	<b>6 728</b>

1) ausgelöst durch einen Konflikt zwischen Verkehrsteilnehmern, die sich in gleicher oder entgegengesetzter Richtung bewegen

### 16. Verunglückte 2018 nach Art der Verkehrsbeteiligung

Art der Verkehrsbeteiligung	Verunglückte insgesamt	Davon		
		Getötete	Schwer-	Leicht-
			verletzte	
Fahrer und Mitfahrer von				
Krafträdern mit Versicherungskennzeichen	445	2	105	338
davon				
Mofas	25	-	3	22
Kleinkrafträder	413	1	98	314
E-Bikes	4	-	2	2
drei- und leichte vierrädrige Kfz	3	1	2	-
Krafträdern mit amtlichem Kennzeichen	649	22	271	356
davon				
zwei- und drei- und leichte vierrädrige Kfz	638	22	266	350
drei- und leichte vierrädrige Kfz	11	-	5	6
Personenkraftwagen	5 007	48	895	4 064
Wohnmobilen	3	-	-	3
Bussen	88	-	8	80
Lastkraftwagen <sup>1)</sup>	252	7	46	199
Sattelzugmaschinen	44	2	13	29
anderen Güterkraftfahrzeugen	9	-	5	4
landwirtschaftlichen Zugmaschinen	25	-	12	13
übrigen Kraftfahrzeugen	21	-	4	17
Fahrrädern	1 419	9	335	1 075
davon				
ohne Elektroantrieb	1 347	9	308	1 030
Pedelecs	72	-	27	45
Straßenbahnen	25	-	4	21
Fußgänger	735	10	225	500
Sonstige Personen und Fahrzeuge <sup>2)</sup>	39	-	10	29
<b>Insgesamt</b>	<b>8 761</b>	<b>100</b>	<b>1 933</b>	<b>6 728</b>

1) mit Normalaufbau – 2) Handwagen, Handkarren, Tierführer/Treiber und andere Personen, Eisenbahnen, Fuhrwerke, Tiergespanne, sonstige und unbekannte Fahrzeuge



## 17. Ausgewählte Ursachen bei Straßenverkehrsunfällen mit Personenschaden 2018 nach ausgewählten Fahrzeugarten <sup>1)</sup>

Ursache	Fahrzeuge insgesamt <sup>1)</sup>	Darunter		
		Personen- kraftwagen	Krafträder <sup>2)</sup>	Fahrräder <sup>3)</sup>
<b>Fehlverhalten der Fahrzeugführer</b>				
Mangelnde Verkehrstüchtigkeit	611	394	45	139
darunter Alkoholeinfluss	323	180	27	103
Verstoß gegen das Rechtsfahrgebot	365	255	47	31
Benutzung der falschen Fahrbahn oder verbotswidrige Benutzung anderer Straßenteile	182	55	10	104
Nicht angepasste Geschwindigkeit mit gleichzeitigem Überschreiten der zulässigen Höchstgeschwindigkeit	53	18	28	2
Nicht angepasste Geschwindigkeit in anderen Fällen	1 340	904	246	97
Ungenügender Sicherheitsabstand	819	624	79	18
Starkes Bremsen des Vorausfahrenden ohne zwingenden Grund	15	12	-	1
Fehler beim Überholen	394	286	34	19
Fehler beim Vorbeifahren	22	16	2	-
Fehler beim Nebeneinanderfahren, fehlerhaftes Wechseln des Fahrstreifens beim Nebeneinanderfahren oder Nichtbeachten des Reißverschlussverfahrens	97	66	2	7
Nichtbeachten der Vorfahrt	1 045	858	44	71
darunter				
Nichtbeachten der die Vorfahrt regelnden Verkehrszeichen	815	697	31	31
Nichtbeachten der Verkehrsregelung durch Polizeibeamte oder Lichtzeichen	103	80	2	15
Nichtbeachten der Vorfahrt durch Fahrzeuge, die aus Feld- und Waldwegen kommen	17	13	1	1
Fehler beim Abbiegen, Wenden, Rückwärtsfahren, Ein- und Anfahren	938	733	26	85
Falsches Verhalten gegenüber Fußgängern	386	310	9	35
Fehler beim Halten, Parken (ruhender Verkehr, Verkehrssicherung)	43	33	-	1
Nichtbeachten der Beleuchtungsvorschrift	6	2	1	3
Fehlerhafte Ladung, Besetzung	11	3	-	1
Andere Fehler beim Fahrzeugführer	2 165	1 294	242	401
<b>Insgesamt</b>	<b>8 492</b>	<b>5 863</b>	<b>815</b>	<b>1 015</b>
<b>technische Mängel, Wartungsmängel an Fahrzeugen</b>				
Beleuchtung	9	1	2	6
Bereifung	48	28	6	6
Bremsen	30	9	5	16
Lenkung	5	3	1	-
Zugvorrichtung	1	-	1	-
Andere Mängel	32	8	9	7
<b>Insgesamt</b>	<b>125</b>	<b>49</b>	<b>24</b>	<b>35</b>

<sup>1)</sup> Die Tabelle enthält Mehrfachzählungen, weil bei einem Fahrzeugführer bis zu drei Ursachen eingetragen werden können. – 1) einschließlich Fahrzeugführer von Straßenbahnen, Eisenbahnen, bespannten Fuhrwerken sowie sonstigen und unbekanntem Fahrzeugen – 2) Die Kategorie Krafträder enthält Krafträder mit amtlichem Kennzeichen, Versicherungskennzeichen einschließlich E-Bikes sowie drei- und leichte vierrädrige Kfz. – 3) einschließlich Pedelecs

## 18. Prüfungen zur Erlangung einer allgemeinen Fahrerlaubnis 2015 bis 2018 nach Prüfungsteilen und Fahrerlaubnisklassen

Fahrerlaubnisklasse	2015		2016		2017		2018	
	theoretische	praktische	theoretische	praktische	theoretische	praktische	theoretische	praktische
Prüfungen								
<b>Prüfungen insgesamt</b>								
Allgemeine Fahrerlaubnis zum Führen von								
Kraftfahrzeugen (A1, A2, A)	3 173	2 997	3 395	3 340	3 147	3 140	3 286	3 196
PKW (B, BE, BF17, BEF17)	29 205	26 686	30 172	27 622	31 994	28 733	32 727	30 572
LKW (C1, C1E, C, CE)	2 658	2 437	2 353	2 281	2 549	2 347	2 806	2 654
Bussen (D1, D1E, D, DE)	165	207	221	240	239	228	202	198
sonstigen Fahrzeugen (L, T)	615	232	654	272	517	234	508	233
<b>Insgesamt</b>	<b>35 816</b>	<b>32 559</b>	<b>36 795</b>	<b>33 755</b>	<b>38 446</b>	<b>34 682</b>	<b>39 529</b>	<b>36 853</b>
<b>darunter nicht bestandene</b>								
Allgemeine Fahrerlaubnis zum Führen von								
Kraftfahrzeugen (A1, A2, A)	1 111	401	1 120	415	1 079	367	1 057	357
PKW (B, BE, BF17, BEF17)	12 853	10 289	13 482	10 469	14 555	11 415	14 373	12 511
LKW (C1, C1E, C, CE)	547	366	464	360	447	333	375	390
Bussen (D1, D1E, D, DE)	11	31	27	25	36	28	39	16
sonstigen Fahrzeugen (L, T)	339	21	350	24	253	21	252	24
<b>Zusammen</b>	<b>14 861</b>	<b>11 108</b>	<b>15 443</b>	<b>11 293</b>	<b>16 370</b>	<b>12 164</b>	<b>16 096</b>	<b>13 298</b>

Quelle: Kraftfahrt-Bundesamt