

Statistischer Bericht

E I - m 1 / 04

Indizes des Auftragseingangs
und des Umsatzes
im Produktiven Gewerbe
in Thüringen
Januar 2001 - Januar 2004

Bestell - Nr. 05 112

Thüringer Landesamt für Statistik



Herausgeber:
Thüringer Landesamt für Statistik
Europaplatz 3, 99091 Erfurt
Postfach 90 01 63, 99104 Erfurt

Telefon: 0361 37-84642/84647
Telefax: 0361 37-84699
Internet: <http://www.tls.thueringen.de>
E-Mail: auskunft@tls.thueringen.de

Auskunft erteilt:
Referat: Indizes, Energie,
Handwerk, Umwelt
Telefon: 03681 440-549

Herausgegeben im April 2004

Heft-Nr.: 114 / 04
Preis: 5,00 EUR

© Thüringer Landesamt für Statistik, Erfurt, 2004

Für nichtgewerbliche Zwecke sind Vervielfältigung und unentgeltliche Verbreitung, auch auszugsweise, mit Quellenangabe gestattet. Die Verbreitung, auch auszugsweise, über elektronische Systeme/Datenträger bedarf der vorherigen Zustimmung. Alle übrigen Rechte bleiben vorbehalten.

Dieser Bericht ist auch auf Diskette erhältlich.

Inhaltsverzeichnis

Seite

Vorbemerkungen	2
Aktuelle Ergebnisse	4
Grafiken	
1. Auftragseingang und Umsatz im Bergbau und Verarbeitenden Gewerbe	5
2. Auftragseingang und Umsatz im Bergbau und Verarbeitenden Gewerbe nach Hauptgruppen	6
3. Auftragseingang im Bauhauptgewerbe	8
Tabellen	
1. Volumenindex und Wertindex des Auftragseingangs im Verarbeitenden Gewerbe	9
2. Auftragseingang im Verarbeitenden Gewerbe nach Hauptgruppen	10
2.1 Volumenindex	10
2.2 Wertindex	12
3. Auftragseingang im Verarbeitenden Gewerbe nach Wirtschaftszweigen	14
3.1 Volumenindex	14
3.2 Wertindex	16
4. Nachrichtlich: Volumenindex des Auftragseingangs im Verarbeitenden Gewerbe in Deutschland und in Thüringen nach Hauptgruppen	18
5. Volumenindex und Wertindex des Umsatzes im Bergbau und Verarbeitenden Gewerbe	19
6. Umsatz im Bergbau und Verarbeitenden Gewerbe nach Hauptgruppen	20
6.1 Volumenindex	20
6.2 Wertindex	22
7. Umsatz im Bergbau und Verarbeitenden Gewerbe nach Wirtschaftszweigen	24
7.1 Volumenindex	24
7.2 Wertindex	26
8. Auftragseingang im Bauhauptgewerbe	28
8.1 Volumenindex	28
8.2 Wertindex	30

Vorbemerkungen

Aus Gründen einer möglichst zeitnahen Darstellung der wirtschaftlichen Entwicklung wird bei der Berechnung von Indizes in regelmäßigen Abständen das Basisjahr aktualisiert. Ab Berichtsmonat Januar 2003 erfolgt die Ermittlung und Veröffentlichung der Indizes für das Produzierende Gewerbe auf Basis des Jahres 2000. Um die Vergleichbarkeit der Indizes mit den Vorperioden zu gewährleisten, wurden auch die Ergebnisse der Vorjahre auf die neue Basis umgerechnet. Gleichzeitig erfolgt der Nachweis der Ergebnisse im Produzierenden Gewerbe auf der Grundlage einer veränderten „Klassifikation der Wirtschaftszweige“. An die Stelle der bisher gültigen „Ausgabe 1993“ tritt die „Ausgabe 2003“.

Index des Auftragseingangs für das Verarbeitende Gewerbe

Der Auftragseingangsindex hat sich als Frühindikator zur Analyse der konjunkturellen Entwicklung bewährt. Auftragseingänge werden nur für ausgewählte Wirtschaftszweige erhoben, bei denen Bestellung und Lieferung in der Regel nicht zusammenfallen. In dieser Erhebung nicht einbezogen sind insbesondere die Zweige des Bergbaus, der Gewinnung von Steinen und Erden sowie des Ernährungsgewerbes.

Der Auftragseingang ist der Wert (ohne Umsatzsteuer) aller im Berichtsmonat vom Betrieb fest akzeptierten Aufträge auf Lieferungen selbst hergestellter oder in Lohnarbeit gefertigter Erzeugnisse.

Index des Umsatzes im Bergbau und Verarbeitenden Gewerbe

Durch den Umsatzindex wird die kurzfristige Änderung der Nachfrage nach Erzeugnissen nachgezeichnet. Die absoluten Angaben werden, wie auch der Auftragseingang, im Rahmen des Monatsberichts für Betriebe im Bergbau und Verarbeitenden Gewerbe erhoben. Der Berichtskreis umfasst Betriebe mit im Allgemeinen 20 oder mehr Beschäftigten.

Als Umsatz für den Berichtsmonat gilt die Summe der Rechnungsbeträge (ohne Umsatzsteuer) der mit Dritten abgerechneten Lieferungen und Leistungen. Wie beim Auftragseingang sind auch hier die Verbrauchssteuern einzubeziehen und die Preisnachlässe abzusetzen. Zur Berechnung der Umsatzindizes werden die für fachliche Betriebsteile gemeldeten Umsätze aus eigenen Erzeugnissen und gewerblichen Dienstleistungen herangezogen.

Lieferungen und Leistungen an Empfänger im Bundesgebiet (einschließlich der hier stationierten ausländischen Streitkräfte) gelten als Inlandsumsatz. Alle Lieferungen und Leistungen, die direkt oder über Zollfreigebiete an im Ausland ansässige Empfänger gehen, rechnen zum Auslandsumsatz, ebenso die Lieferungen an inländische Firmen (Exporteure), die die bestellten Erzeugnisse ohne weitere Be- und Verarbeitung ins Ausland exportieren. Diese definitorische Abgrenzung zwischen Inland und Ausland gilt sinngemäß auch für die Untergliederung der zu meldenden Auftragseingänge. Der Umsatzindex wird für den gesamten Bereich „Bergbau und Verarbeitendes Gewerbe“ ausgewiesen.

Wie auch beim Auftragseingang werden die Indizes in jeweiligen Preisen als **Wertindex** und preisbereinigt als **Volumenindex** berechnet.

Zur Deflationierung werden Erzeugerpreisindizes für gewerbliche Produkte (Inlands- Auftragseingang und -Umsatz) sowie Preisindizes für die Ausfuhr (Auslands- Auftragseingang und -Umsatz) verwendet.

Die Berechnung und Veröffentlichung der Indizes erfolgt in der Gliederung der WZ 2003 nach fachlichen Betriebsteilen.

Index des Auftragseingangs für das Bauhauptgewerbe

Die Erhebung des Auftragseingangs für das Bauhauptgewerbe erfolgt im Rahmen des Monatsberichts im Bauhauptgewerbe. Der Berichtskreis umfasst die Betriebe des Bauhauptgewerbes mit 20 und mehr Beschäftigten sowie alle Arbeitsgemeinschaften. Im Oktober eines jeden Jahres wird aus den Ergebnissen einer für alle Betriebe des Bauhauptgewerbes durchgeführten Jahreserhebung anhand der Zahl der Beschäftigten der Berichtskreis der monatlich meldenden Betriebe neu festgelegt.

Für das Baugewerbe sieht die WZ 2003 keine Untergliederung nach Bauhauptgewerbe bzw. Ausbaugewerbe vor. Um die weitere Anwendung des im ProdGewG¹⁾ festgelegten Erhebungskonzeptes zu sichern, das von einer Zuordnung der statistischen Beobachtungseinheiten zum Bauhauptgewerbe und Ausbaugewerbe ausgeht, machte sich für Deutschland eine Kompromisslösung erforderlich. Im Sinne des ProdGewG werden dem Bauhauptgewerbe die Gruppen „Vorbereitende Baustellenarbeiten“ (45.1) und „Hoch- und Tiefbau“ (45.2) zugeordnet.

1) Gesetz über die Statistik im Produzierenden Gewerbe (ProdGewStatG) in der Fassung der Bekanntmachung vom 21. März 2002 (BGBl. I S. 1181)

Als Auftragseingang gilt der Wert der im Berichtsmonat eingegangenen und vom Betrieb fest akzeptierten Aufträge für baugewerbliche Leistungen.

Die Indizes werden zu jeweiligen Preisen als Wertindizes und preisbereinigt als Volumenindizes berechnet.

Zur Deflationierung werden Preisindizes für Bauwerke verwendet. Die Berechnung und Veröffentlichung der Indizes erfolgt nach Bauarten und Auftraggebern.

Zeichenerklärung

- nichts vorhanden (genau Null)
- 0 weniger als die Hälfte von 1 in der letzten besetzten Stelle, jedoch mehr als nichts
- r berichtigte Zahl

Abkürzungen

- MD Monatsdurchschnitt im Jahr
- Vorj. Vorjahr
- u.Ä. und Ähnliches

Hinweise

1. Die Indizes werden z.Zt. auf der Basis 2000 berechnet, d.h. der Index für diesen Zeitraum entspricht 100 Prozent.
2. Veränderungsraten größer/gleich 1000 Prozent werden mit 999,9 Prozent ausgewiesen.
3. Mit der Verordnung (EG) Nr. 586/2001 der Kommission vom 26. März 2001 zur Durchführung der Verordnung (EG) Nr. 1165/98 des Rates über Konjunkturstatistiken: Definition der industriellen Hauptgruppen (MIGS)“ werden die Hauptgruppen im Bergbau und Verarbeitenden Gewerbe neu abgegrenzt.
Ab Berichtsmonat Januar 2003 werden die Veröffentlichungen im Thüringer Landesamt für Statistik einheitlich auf die neue Abgrenzung der Hauptgruppen umgestellt.
Auf den Nachweis der Umsatzindizes für die neu festgelegte fünfte Hauptgruppe „Energie“ muss aus Gründen der statistischen Geheimhaltung verzichtet werden. Angaben zum Auftragseingang werden bei den zur Hauptgruppe „Energie“ gehörenden Wirtschaftszweigen nicht erhoben.
4. Ab dem Berichtsmonat Januar 2003 werden in diesem Statistischen Bericht nachrichtlich auch Indizes des Auftragseingangs für Deutschland veröffentlicht. Diese Angaben sind der jeweiligen monatlichen Veröffentlichung des Statistischen Bundesamtes aus der Fachserie 4 / Reihe 2.2 entnommen.
5. Durch die Einbeziehung von Nachmeldungen der Betriebe wurden im Rahmen der so genannten Jahreskorrektur die endgültigen Werte für die Vorjahresmonate ermittelt. Hierdurch können die Angaben für das Vorjahr von den bereits veröffentlichten Angaben für 2003 abweichen.

Aktuelle Ergebnisse

Der Monat Januar war durch einen Anstieg der Bestellungen im **Verarbeitenden Gewerbe** und einen Auftragsrückgang im **Bauhauptgewerbe** im Vergleich zum Januar 2003 gekennzeichnet.

Gegenüber dem vergleichbaren Vorjahresmonat war im Januar 2004 bei den Betrieben des **Verarbeitenden Gewerbes** ein Auftragsanstieg um 1,3 Prozent zu registrieren. Während sich die Auslandsbestellungen gegenüber dem Januar 2003 um 2,4 Prozent erhöhten, nahmen die Inlandsaufträge um 0,8 Prozent zu.

Dieses Plus ging ausschließlich auf das Konto der **Vorleistungsgüterproduzenten**. Diese Betriebe erzielten im Januar einen Zuwachs bei den eingegangenen Aufträgen um durchschnittlich 6,1 Prozent.

Dagegen registrierten die Betriebe der anderen drei Hauptgruppen einen Rückgang der Bestellungen gegenüber dem Januar 2003. Vor allem die **Gebrauchsgüterproduzenten** leiden unter einer rückläufigen Binnennachfrage (- 20,1 Prozent). Insgesamt verringerten sich die Auftragseingänge dieser Betriebe gegenüber dem Januar 2003 um 14,5 Prozent. Aber auch die **Hersteller von Verbrauchs- bzw. Investitionsgütern** mussten im Januar 2004 ein Minus bei den eingegangenen Bestellungen in Kauf nehmen. Gegenüber dem vergleichbaren Vorjahresmonat verringerte sich das Auftragsvolumen dieser Betriebe um jeweils 2,3 Prozent.

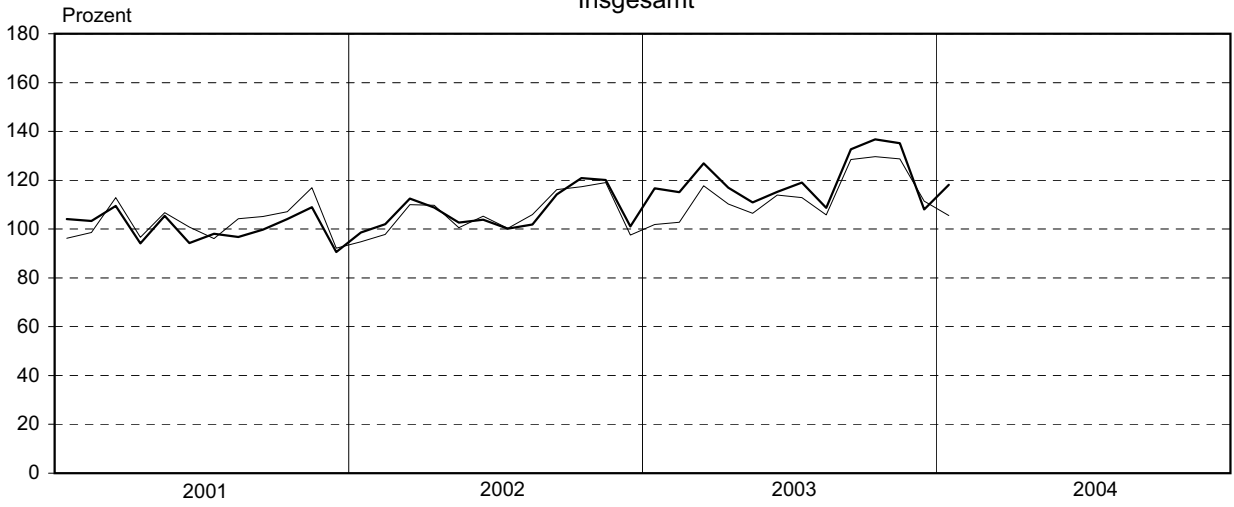
Die von den Betrieben des Bergbaus und Verarbeitenden Gewerbes getätigten **Umsätze** lagen im Januar preisbereinigt um 5,3 Prozent unter dem Niveau des Vormonats, aber um 3,5 Prozent über dem vom Januar 2003.

Die Nachfrage nach Bauleistungen im **Bauhauptgewerbe** ist im Januar preisbereinigt gegenüber dem Vormonat gesunken (-46,4 Prozent). Gegenüber dem vergleichbaren Vorjahresmonat war ebenfalls ein Rückgang der Bestellungen zu vermelden (-28,9 Prozent).

1. Auftragseingang und Umsatz im Bergbau und Verarbeitenden Gewerbe

Volumenindex; Basis: 2000

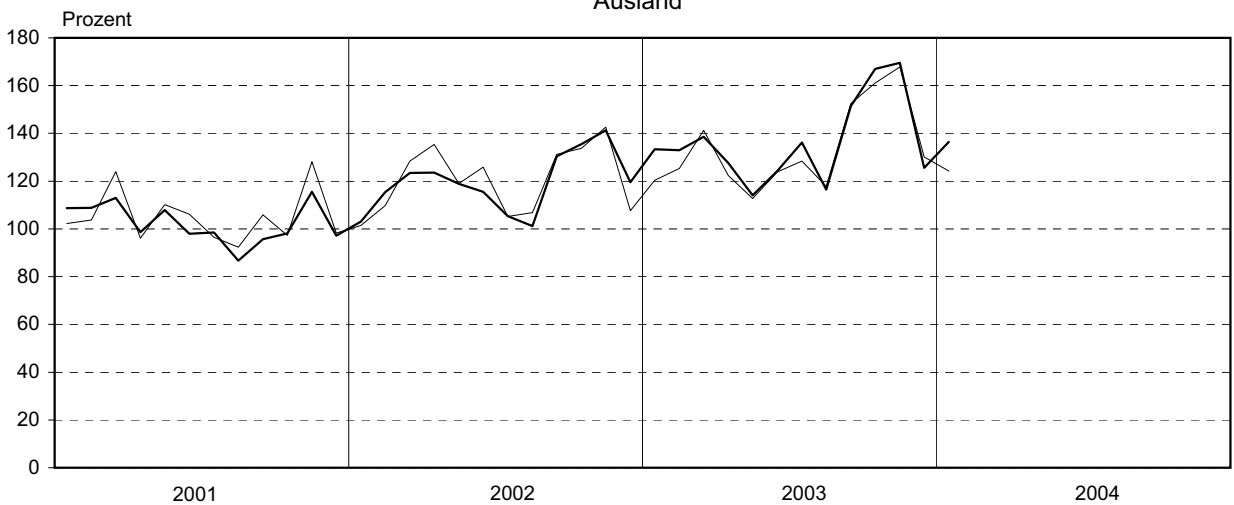
Insgesamt



Inland



Ausland



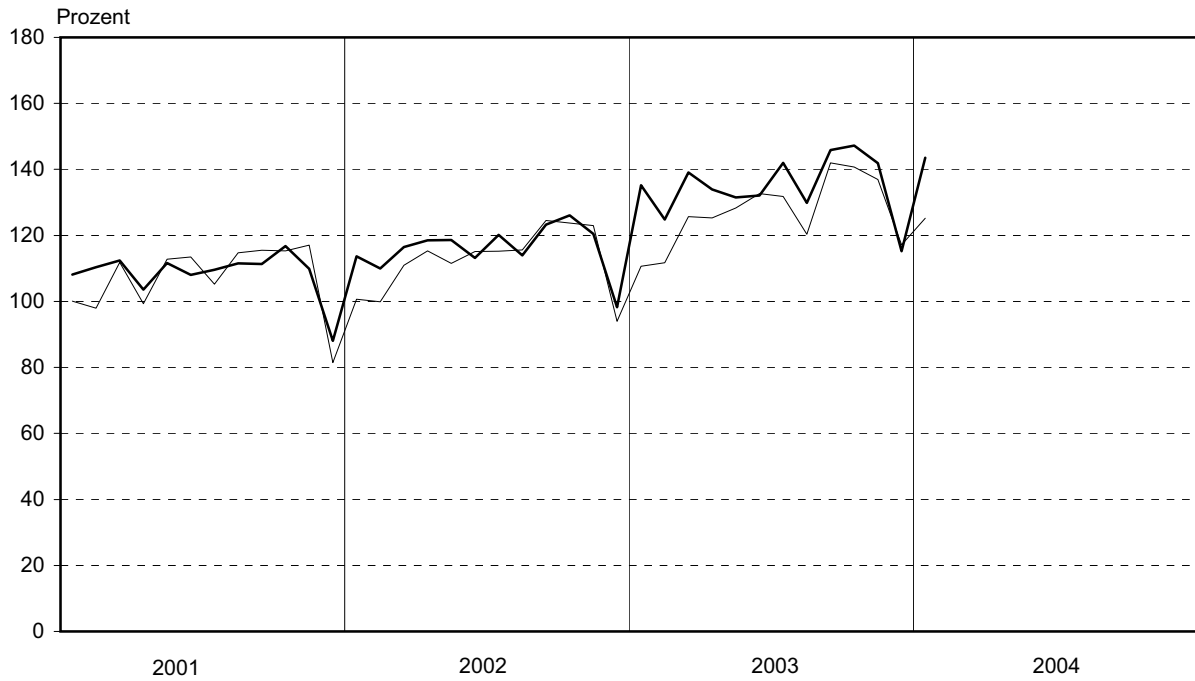
— Auftragseingang

- - - Umsatz

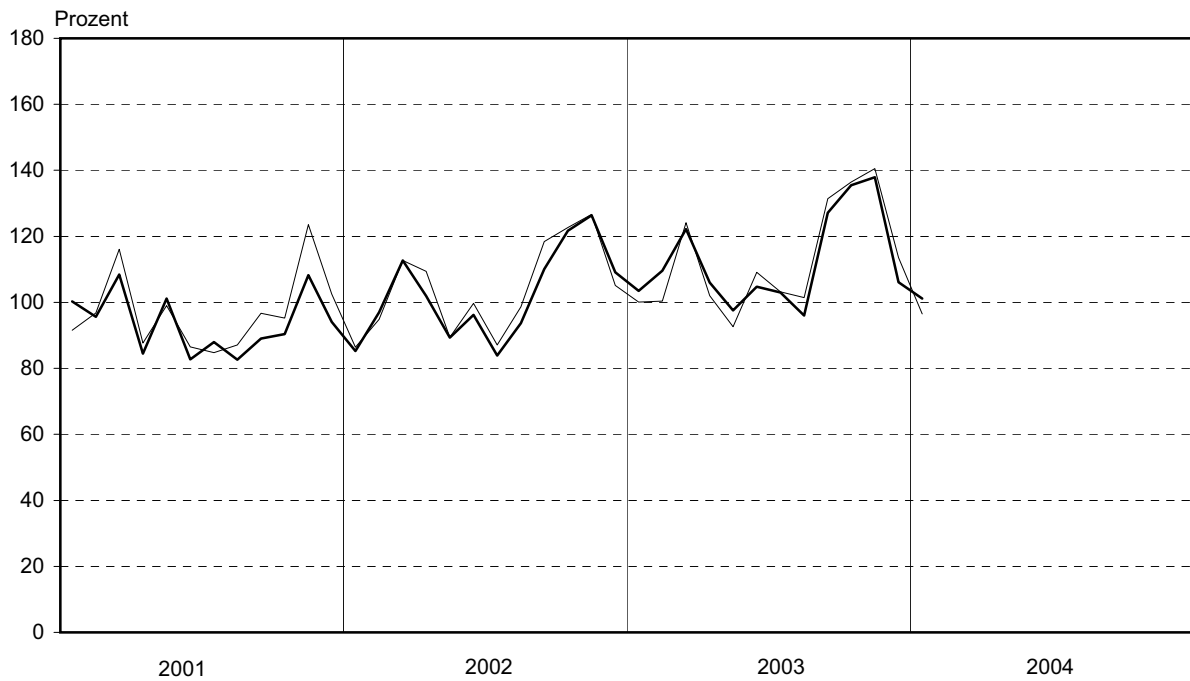
2. Auftragseingang und Umsatz im Bergbau und Verarbeitenden Gewerbe nach Hauptgruppen

Volumenindex; Basis 2000

Vorleistungsgüterproduzenten



Investitionsgüterproduzenten

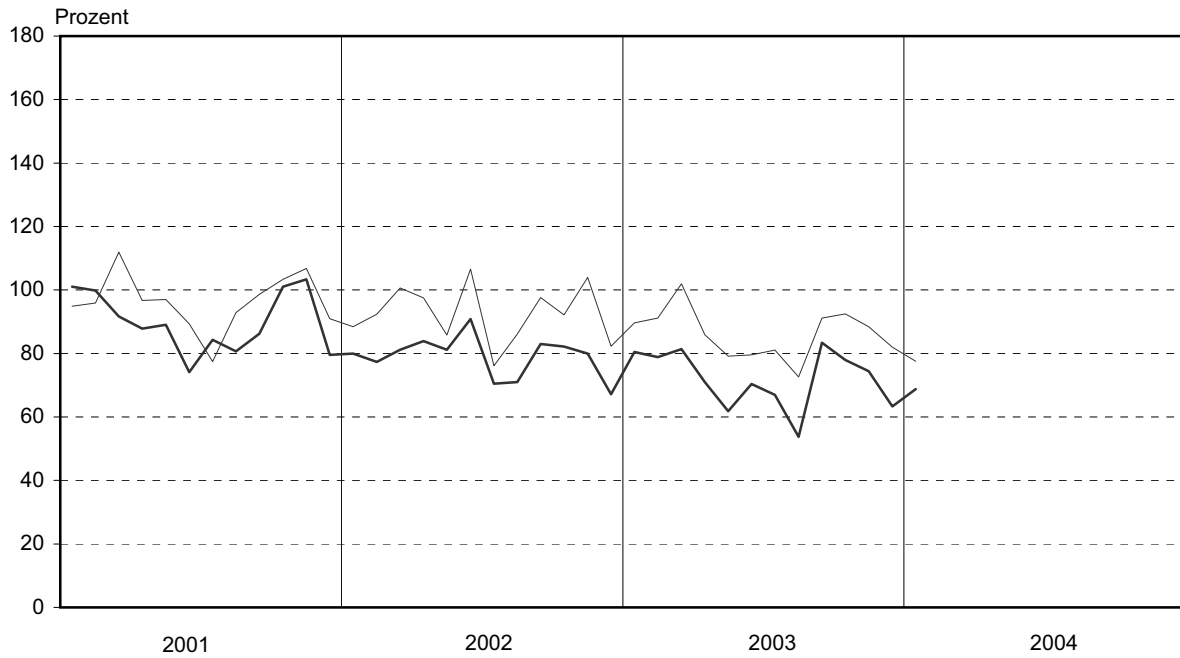


— Auftragseingang

— Umsatz

Noch: 2. Auftragseingang und Umsatz im Bergbau und Verarbeitenden Gewerbe nach Hauptgruppen
Volumenindex; Basis: 2000

Gebrauchsgüterproduzenten



Verbrauchsgüterproduzenten



— Auftragseingang — Umsatz

3. Auftragseingang im Bauhauptgewerbe

Volumenindex; Basis: 2000



1. Volumenindex und Wertindex des Auftragseingangs im Verarbeitenden Gewerbe

Basis: 2000

Jahr	Jan.	Feb.	März	April	Mai	Juni	Juli	Aug.	Sep.	Okt.	Nov.	Dez.	MD	Veränderung in %	
														Januar	
														gegenüber	
														Vor- monat	Vorj.- monat

Volumenindex

Insgesamt															
2001	104,1	103,3	109,5	94,1	105,4	94,2	98,1	96,7	99,8	104,1	109,0	90,5	100,7	10,7	20,3
2002	98,6	102,0	112,5	108,7	102,6	103,8	100,1	101,9	114,2	120,9	120,1	101,1	107,2	8,9	- 5,3
2003	116,6r	115,1r	126,9r	116,9r	110,9	115,2r	119,1r	108,7	132,7	136,8r	135,2	108,0r	120,2r	15,4	18,3
2004	118,2												118,2	9,4	1,3
Inland															
2001	102,4	101,2	108,2	92,4	104,4	92,9	98,0	100,4	101,3	106,4	106,6	88,1	100,2	11,5	20,3
2002	97,0	97,0	108,4	103,2	96,6	99,4	98,2	102,2	108,2	115,4	112,1	94,2	102,7	10,1	- 5,3
2003	110,4r	108,5r	122,5r	112,9r	109,7r	111,8r	112,7	105,9r	125,7r	125,5r	122,3	101,5r	114,1r	17,2	13,9
2004	111,3												111,3	9,7	0,8
Ausland															
2001	108,8	108,8	112,9	98,6	107,9	97,9	98,5	86,8	95,8	98,1	115,5	97,2	102,2	8,7	20,2
2002	103,0	115,4	123,4	123,6	118,8	115,6	105,3	101,2	130,4	135,5	141,3	119,6	119,4	6,0	- 5,3
2003	133,3	132,9r	138,6r	127,6r	114,1r	124,2r	136,2r	116,5	151,5r	167,0r	169,6r	125,6r	136,4r	11,5	29,4
2004	136,5												136,5	8,7	2,4

Wertindex

Insgesamt															
2001	104,7	103,8	110,1	94,7	105,9	94,9	98,8	97,4	100,2	104,5	109,1	90,5	101,2	10,9	21,9
2002	98,9	102,2	112,9	109,1	103,1	104,6	100,6	102,3	114,4	120,7	119,6	100,8	107,4	9,4	- 5,5
2003	116,7r	114,9r	126,8r	117,5r	111,4	115,7r	119,1r	108,3r	131,9	134,4r	132,2r	106,4r	119,6r	15,8	18,0
2004	117,0												117,0	10,0	0,3
Inland															
2001	103,0	101,7	108,8	93,1	105,1	93,6	98,7	101,2	101,9	106,9	107,0	88,2	100,8	11,8	21,7
2002	97,6	97,5	109,2	103,8	97,4	100,3	99,0	102,8	108,8	116,0	112,4	94,5	103,3	10,6	- 5,3
2003	110,9r	108,8r	122,8r	113,6r	110,5r	112,4r	113,1r	106,0r	125,5r	124,2r	120,8	100,4r	114,1r	17,4	13,7
2004	110,6												110,6	10,1	- 0,3
Ausland															
2001	109,2	109,5	113,6	99,0	108,2	98,6	99,2	87,3	95,9	98,2	114,9	96,4	102,5	8,6	22,3
2002	102,6	114,7	122,8	123,3	118,5	116,3	105,0	100,8	129,4	133,2	138,8	117,6	118,6	6,4	- 6,1
2003	132,1	131,4r	137,7r	127,8r	113,9r	124,6r	135,2r	114,3	149,2r	161,6r	162,9r	122,7r	134,4r	12,3	28,8
2004	134,3												134,3	9,4	1,7

2. Auftragseingang im Verarbeitenden Gewerbe nach Hauptgruppen

2.1 Volumenindex

Basis: 2000

Jahr	Jan.	Feb.	März	April	Mai	Juni	Juli	Aug.	Sep.	Okt.	Nov.	Dez.	MD	Veränderung in %	
														Januar	
														gegenüber	
														Vor- monat	Vorj.- monat

Vorleistungsgüterproduzenten

Insgesamt															
2001	108,1	110,4	112,4	103,6	111,6	108,0	109,6	111,5	111,3	116,8	109,9	88,0	108,4	18,8	23,4
2002	113,7	110,0	116,5	118,5	118,6	113,2	120,2	113,9	123,3	126,0	120,5	98,2	116,0	29,1	5,1
2003	135,2r	124,8r	139,1	133,9r	131,5	132,1r	142,0r	129,9r	145,9r	147,2	141,9r	115,2r	134,9r	37,6	19,0
2004	143,5												143,5	24,6	6,1
Inland															
2001	107,0	108,9	111,3	102,8	112,0	108,6	109,6	114,1	111,1	114,5	111,7	85,2	108,1	16,9	24,1
2002	109,6	105,1	110,9	114,9	113,6	113,1	118,3	113,6	119,3	121,9	117,1	92,7	112,5	28,6	2,4
2003	129,6r	116,5r	137,6r	129,3r	131,3	132,5r	140,7r	127,3r	145,7r	146,4r	140,9r	111,7r	132,5r	39,8	18,3
2004	140,2												140,2	25,5	8,2
Ausland															
2001	111,5	115,3	116,0	106,1	110,5	106,4	109,8	103,2	112,1	124,2	103,9	97,1	109,7	25,2	21,5
2002	126,8	125,8	134,6	130,1	134,8	113,5	126,0	114,9	136,0	139,4	131,4	116,0	127,4	30,5	13,7
2003	153,2r	151,4r	143,9r	148,5r	131,9r	130,7r	146,0r	138,4r	146,6r	150,0	145,2r	126,5r	142,7r	32,1	20,8
2004	154,1												154,1	21,8	0,6

Investitionsgüterproduzenten

Insgesamt															
2001	100,3	95,7	108,4	84,5	101,2	82,7	87,9	82,7	89,0	90,4	108,2	94,1	93,7	2,4	19,2
2002	85,3	96,9	112,7	102,0	89,3	96,2	83,8	93,7	110,1	121,8	126,4	109,1	102,3	- 9,4	- 15,0
2003	103,5r	109,6r	122,2r	106,0r	97,6	104,7r	103,0r	96,0r	127,1	135,5r	137,9r	106,1r	112,4	- 5,2	21,4
2004	101,1												101,1	- 4,7	- 2,3
Inland															
2001	96,3	92,3	105,6	79,2	97,0	76,2	86,4	86,0	90,0	96,2	100,1	90,3	91,3	3,8	18,1
2002	83,0	89,7	109,5	92,0	78,4	87,3	79,4	93,2	99,0	113,3	111,3	100,8	94,7	- 8,1	- 13,9
2003	92,2r	100,5r	112,6r	98,9r	91,9r	96,5r	85,3r	90,3r	111,3	107,9r	107,1r	94,2r	99,1r	- 8,6	11,1
2004	86,0												86,0	- 8,7	- 6,6
Ausland															
2001	108,6	102,7	114,3	95,4	109,8	96,4	91,2	75,8	86,8	78,2	125,0	102,1	98,9	- 0,0	21,2
2002	90,1	112,0	119,3	122,7	112,0	114,7	93,2	94,8	133,0	139,2	157,7	126,4	117,9	- 11,8	- 17,1
2003	127,1r	128,4r	142,2r	120,7r	109,2r	121,8r	139,9	108,1r	159,9	192,9r	201,9r	130,8	140,2r	0,5	41,1
2004	132,4												132,4	1,2	4,2

Noch: 2. Auftragseingang im Verarbeitenden Gewerbe nach Hauptgruppen
 Noch: 2.1 Volumenindex
 Basis: 2000

Jahr	Jan.	Feb.	März	April	Mai	Juni	Juli	Aug.	Sep.	Okt.	Nov.	Dez.	MD	Veränderung in %	
														Januar	
														gegenüber	
														Vor- monat	Vorj.- monat

Gebrauchsgüterproduzenten

Insgesamt																
2001	101,0	99,9	91,6	87,8	89,1	74,1	84,3	80,7	86,2	101,1	103,4	79,5	89,9	15,3	6,9	
2002	80,0	77,3	81,2	83,9	81,2	90,9	70,5	71,0	82,9	82,2	80,0	67,2	79,0	0,6	- 20,8	
2003	80,5r	78,9	81,4r	71,0r	61,8	70,4r	67,0r	53,7r	83,4r	78,0	74,4r	63,3	72,0r	19,8	0,6	
2004	68,8												68,8	8,7	- 14,5	
Inland																
2001	104,7	95,5	95,9	92,5	93,6	79,6	87,2	84,4	92,4	103,6	104,2	86,3	93,3	23,5	9,3	
2002	85,0	77,9	83,1	83,7	81,8	81,1	69,7	72,7	85,2	82,6	84,0	60,7	79,0	- 1,6	- 18,9	
2003	84,3r	87,1r	81,3r	74,8r	66,3	61,7r	70,7r	52,9r	73,0r	79,1	77,5r	59,4	72,3r	38,9	- 0,8	
2004	67,4												67,4	13,5	- 20,1	
Ausland																
2001	90,1	112,8	79,0	74,0	75,7	57,9	75,6	69,8	67,7	93,5	101,0	59,4	79,7	- 6,0	- 0,6	
2002	65,3	75,6	75,4	84,4	79,3	119,8	73,0	65,7	76,3	81,0	67,9	86,3	79,2	10,0	- 27,5	
2003	69,0r	54,6	81,8r	59,7	48,7	96,0	55,9r	55,9r	114,0r	74,6	65,2r	74,8	70,9	- 20,0	5,7	
2004	73,1												73,1	- 2,3	5,9	

Verbrauchsgüterproduzenten

Insgesamt																
2001	108,0	114,3	124,3	108,1	114,4	108,3	109,9	118,4	117,2	121,3	118,1	99,9	113,5	11,1	24,8	
2002	115,6	117,1	126,6	125,0	115,2	109,9	116,8	120,9	121,9	130,9	125,9	111,1	119,7	15,7	7,0	
2003	128,6r	140,1r	133,7r	140,0r	127,9r	133,4r	145,8r	125,0r	146,3r	153,3	151,5r	137,1	138,6r	15,8	11,2	
2004	125,7												125,7	- 8,3	- 2,3	
Inland																
2001	105,1	112,2	121,1	104,5	112,3	105,6	103,2	117,3	116,4	118,9	114,8	98,6	110,8	8,8	21,3	
2002	113,8	111,9	116,9	119,3	111,9	102,6	112,4	118,2	117,4	126,4	119,4	108,1	114,8	15,4	8,3	
2003	124,9r	133,4r	130,8r	137,4r	125,3r	128,2r	145,0r	122,3r	143,9r	152,7	147,9	133,5	135,4r	15,5	9,8	
2004	123,7												123,7	- 7,3	- 1,0	
Ausland																
2001	131,5	131,7	150,3	136,6	131,4	130,5	164,1	127,8	124,2	140,2	144,5	110,3	135,3	28,7	54,2	
2002	130,3	159,0	204,7	171,3	141,7	169,0	152,4	143,3	158,8	167,0	178,4	134,6	159,2	18,1	- 0,9	
2003	158,0r	193,9r	156,9	161,7r	148,5	175,6r	152,6	146,2	165,8	158,4r	180,4r	166,1	163,7r	17,4	21,3	
2004	141,7												141,7	- 14,7	- 10,4	

Noch: 2. Auftragseingang im Verarbeitenden Gewerbe nach Hauptgruppen
2.2 Wertindex
Basis: 2000

Jahr	Jan.	Feb.	März	April	Mai	Juni	Juli	Aug.	Sep.	Okt.	Nov.	Dez.	MD	Veränderung in %	
														Januar	
														gegenüber	
														Vor- monat	Vorj.- monat

Vorleistungsgüterproduzenten

Insgesamt	Jan.	Feb.	März	April	Mai	Juni	Juli	Aug.	Sep.	Okt.	Nov.	Dez.	MD	Vor- monat	Vorj.- monat
2001	109,2	111,3	113,4	104,1	112,1	108,7	110,0	112,0	111,4	116,8	109,8	87,7	108,9	19,0	26,6
2002	113,3	109,5	115,9	118,2	118,4	113,3	120,2	114,0	123,4	126,0	120,1	97,7	115,8	29,3	3,8
2003	135,2r	124,5r	139,2	134,0r	131,4	132,1r	141,0r	129,2r	145,3r	146,1r	140,5r	114,1r	134,4r	38,3	19,3
2004	141,9												141,9	24,4	5,0
Inland															
2001	108,2	109,6	112,1	103,4	112,5	109,3	109,9	114,5	111,3	114,5	111,8	85,0	108,5	17,3	26,9
2002	109,6	104,8	110,5	114,6	113,5	113,1	118,5	113,7	119,4	122,1	116,7	92,4	112,4	28,9	1,3
2003	129,9r	116,5r	137,7r	129,3r	131,3	132,3r	140,0r	126,5r	145,0r	145,1r	139,6r	110,5r	132,0r	40,5	18,5
2004	138,6												138,6	25,5	6,7
Ausland															
2001	112,7	116,7	117,4	106,4	110,6	107,0	110,4	103,9	111,4	123,9	103,1	96,2	110,0	24,5	25,9
2002	125,4	124,7	133,3	129,8	134,1	113,8	125,7	114,8	136,0	138,7	130,9	114,8	126,8	30,4	11,3
2003	152,2r	150,1	144,1r	148,9r	131,7r	131,2r	143,9r	138,0r	146,4r	149,3	143,6r	125,6r	142,1r	32,6	21,4
2004	152,5												152,5	21,4	0,2

Investitionsgüterproduzenten

Insgesamt	Jan.	Feb.	März	April	Mai	Juni	Juli	Aug.	Sep.	Okt.	Nov.	Dez.	MD	Vor- monat	Vorj.- monat
2001	100,2	95,5	108,4	84,7	101,5	83,1	88,6	83,2	89,4	90,5	107,9	93,7	93,9	2,3	19,0
2002	85,7	97,2	113,5	102,3	90,0	97,1	84,3	93,8	109,7	120,5	125,0	108,3	102,3	- 8,6	- 14,5
2003	102,9r	108,7r	121,2r	106,4r	98,1r	105,2r	103,3r	95,0r	125,0	130,4r	132,0r	103,1r	110,9r	- 4,9	20,1
2004	99,4												99,4	- 3,5	- 3,4
Inland															
2001	96,2	92,0	105,5	79,5	97,4	76,5	87,1	86,6	90,4	96,4	100,1	90,1	91,5	3,7	17,7
2002	83,6	90,5	111,0	92,7	79,6	88,4	80,3	93,8	99,5	113,5	111,5	101,1	95,5	- 7,3	- 13,1
2003	92,1r	100,3r	112,2r	99,6r	93,0r	97,3r	86,0r	90,7r	110,6	105,3r	104,2r	92,3r	98,6r	- 8,9	10,2
2004	85,2												85,2	- 7,7	- 7,5
Ausland															
2001	108,5	102,8	114,3	95,5	110,0	96,9	91,9	76,0	87,3	78,3	124,1	101,2	98,9	- 0,1	21,6
2002	90,0	111,2	118,8	122,1	111,6	115,2	92,6	93,9	130,7	135,1	153,0	123,1	116,4	- 11,0	- 17,0
2003	125,1r	126,2r	139,8r	120,5r	108,8r	121,5r	139,3	104,0r	155,0r	182,7r	189,9r	125,4	136,5r	1,6	38,9
2004	129,1												129,1	2,9	3,2

Noch: 2. Auftragseingang im Verarbeitenden Gewerbe nach Hauptgruppen
 Noch: 2.2 Wertindex
 Basis: 2000

Jahr	Jan.	Feb.	März	April	Mai	Juni	Juli	Aug.	Sep.	Okt.	Nov.	Dez.	MD	Veränderung in %	
														Januar	
														gegenüber	
														Vor- monat	Vorj.- monat

Gebrauchsgüterproduzenten

Insgesamt																
2001	102,4	101,4	93,2	89,4	90,8	75,7	86,1	82,5	87,9	103,5	105,8	81,2	91,7	16,0	9,3	
2002	82,3	79,5	83,8	86,4	83,7	93,9	72,6	73,4	85,9	85,0	82,7	69,5	81,6	1,4	- 19,6	
2003	83,3r	82,1	84,7r	73,9r	64,3	73,4r	69,7r	55,8r	87,0r	80,4	76,6r	65,4	74,7r	19,9	1,2	
2004	70,9												70,9	8,4	- 14,9	
Inland																
2001	106,2	97,0	97,6	94,2	95,4	81,3	89,1	86,3	94,4	106,2	106,7	88,3	95,2	24,1	11,9	
2002	87,7	80,4	85,9	86,4	84,6	84,0	72,1	75,5	88,4	85,6	87,2	62,9	81,7	- 0,7	- 17,4	
2003	87,5r	90,8	84,7r	78,0r	69,3	64,6r	74,0r	55,2r	76,4r	81,5	79,7r	61,1	75,2r	39,1	- 0,2	
2004	69,5												69,5	13,7	- 20,6	
Ausland																
2001	91,2	114,4	80,3	75,5	77,1	59,1	77,1	71,2	68,7	95,4	103,2	60,2	81,1	- 5,2	1,3	
2002	66,5	76,9	77,6	86,4	81,2	123,1	74,3	67,4	78,3	83,3	69,5	89,0	81,1	10,3	- 27,1	
2003	71,0r	56,2	84,9r	61,7	49,7	99,6	57,1r	57,3r	118,4r	77,0	67,2r	77,9	73,2	- 20,3	6,8	
2004	74,9												74,9	- 3,8	5,6	

Verbrauchsgüterproduzenten

Insgesamt																
2001	109,4	115,8	126,5	110,1	116,6	110,5	111,9	121,0	119,8	124,1	120,8	102,3	115,7	12,1	27,2	
2002	118,0	119,6	129,2	127,6	117,7	112,1	118,8	123,1	124,1	133,5	128,1	113,1	122,1	15,3	7,8	
2003	130,8r	142,5r	136,1r	142,6r	130,0r	135,6r	147,9r	126,7r	148,6r	155,2r	153,2	138,9	140,7r	15,6	10,9	
2004	127,5												127,5	- 8,2	- 2,5	
Inland																
2001	106,6	113,7	123,3	106,6	114,6	107,8	105,3	120,0	119,0	121,8	117,7	101,1	113,1	10,0	23,6	
2002	116,3	114,5	119,5	122,0	114,6	104,9	114,6	120,6	119,6	129,1	121,7	110,4	117,3	15,0	9,1	
2003	127,2r	135,9r	133,3r	140,0	127,7r	130,5r	147,2r	124,1r	146,4r	154,7	149,8r	135,4	137,7r	15,2	9,4	
2004	125,6												125,6	- 7,3	- 1,3	
Ausland																
2001	132,5	132,6	152,7	138,2	133,0	131,9	165,1	129,2	125,7	142,5	146,6	112,1	136,8	28,6	56,9	
2002	131,9	160,9	206,9	173,1	143,0	170,3	152,8	143,8	160,8	168,8	180,3	135,4	160,7	17,6	- 0,4	
2003	159,6r	195,7r	158,2r	163,3r	149,0	177,1r	153,3	147,9	166,7	158,9r	180,6r	167,5	164,8r	17,9	21,0	
2004	142,9												142,9	- 14,7	- 10,5	

3. Auftragseingang im Verarbeitenden Gewerbe nach Wirtschaftszweigen

3.1 Volumenindex

Basis: 2000

Wirtschaftszweig	Januar 2004	Dagegen		MD 2004	Veränderung in %	
		Dezember 2003	Januar 2003		Januar	
					gegenüber	
					Vor- monat	Vorj.- monat
Textilgewerbe	94,7	78,6	112,3r	94,7	20,4	- 15,7
Inland	95,7	86,2	111,3r	95,7	11,1	- 14,0
Ausland	91,6	56,7	115,1r	91,6	61,5	- 20,4
Bekleidungs-gewerbe	76,0	72,5	101,4r	76,0	4,8	- 25,1
Inland	74,9	71,4	99,9r	74,9	4,8	- 25,1
Ausland	286,3	285,7	390,5	286,3	0,2	- 26,7
Ledergewerbe	101,9	105,3	95,4r	101,9	- 3,2	6,9
Holzgewerbe (ohne Herstellung von Möbeln)	119,2	118,8	117,6r	119,2	0,3	1,4
Inland	107,3	93,4	96,8r	107,3	14,9	10,9
Ausland	155,1	195,4	180,5r	155,1	- 20,6	- 14,1
Papiergewerbe	159,8	133,2	137,0r	159,8	20,0	16,6
Inland	185,9	154,2	155,9r	185,9	20,5	19,3
Ausland	111,8	94,6	102,3	111,8	18,2	9,3
Verlags-gewerbe, Druck-gewerbe, Vervielfältigung von bespielten Ton-, Bild- und Datenträgern	161,4	183,4	154,4r	161,4	- 12,0	4,5
Inland	156,6	176,0	145,6r	156,6	- 11,0	7,5
Ausland	284,2	374,1	380,5	284,2	- 24,0	- 25,3
Herstellung von chemischen Erzeugnissen	139,5	111,8	138,1r	139,5	24,8	1,0
Inland	143,6	110,7	131,6r	143,6	29,7	9,1
Ausland	130,8	114,2	152,1r	130,8	14,5	- 14,0
Herstellung von Gummi- und Kunststoffwaren	142,1	130,4r	130,1r	142,1	9,0	9,2
Inland	129,6	117,9r	110,6r	129,6	9,9	17,1
Ausland	200,3	188,8r	220,8r	200,3	6,1	- 9,3
Glas-gewerbe, Herstellung von Keramik, Verarbeitung von Steinen und Erden	95,2	86,1r	79,9r	95,2	10,6	19,1
Inland	90,2	84,9r	72,9r	90,2	6,2	23,8
Ausland	112,5	90,1r	104,3r	112,5	24,8	7,9

Noch: 3. Auftragseingang im Verarbeitenden Gewerbe nach Wirtschaftszweigen
 Noch: 3.1 Volumenindex
 Basis: 2000

Wirtschaftszweig	Januar 2004	Dagegen		MD 2004	Veränderung in %	
		Dezember 2003	Januar 2003		Januar	
					gegenüber	
					Vor- monat	Vorj.- monat
Metallerzeugung und -bearbeitung	140,5	85,5r	114,8r	140,5	64,3	22,4
Inland	130,0	88,3r	118,0r	130,0	47,3	10,2
Ausland	160,4	80,1r	108,7r	160,4	100,2	47,6
Herstellung von Metallerzeugnissen	124,0	109,5r	115,2r	124,0	13,3	7,7
Inland	117,0	109,5r	111,5r	117,0	6,8	4,9
Ausland	158,8	109,5r	133,4r	158,8	45,0	19,0
Maschinenbau	88,0	93,7r	96,9r	88,0	- 6,1	- 9,2
Inland	85,8	98,4r	96,0r	85,8	- 12,8	- 10,6
Ausland	93,8	81,3	99,4r	93,8	15,3	- 5,6
Herstellung von Büromaschinen, Datenverarbeitungsgeräten und -einrichtungen	80,8	122,4r	99,2	80,8	- 34,0	- 18,5
Herstellung von Geräten der Elektrizitätserzeugung, -verteilung u.ä.	184,7	138,1	197,4r	184,7	33,7	- 6,4
Inland	182,0	129,3	195,2r	182,0	40,7	- 6,8
Ausland	205,5	204,5	213,9r	205,5	0,5	- 3,9
Rundfunk- und Nachrichtentechnik	93,2	80,9	103,3r	93,2	15,2	- 9,8
Inland	59,7	65,5	72,1r	59,7	- 8,8	- 17,1
Ausland	161,2	112,3	167,0r	161,2	43,6	- 3,4
Medizin-, Mess-, Steuer- und Regelungstechnik, Optik, Herstellung von Uhren	94,6	95,8r	103,9r	94,6	- 1,3	- 9,0
Inland	97,1	92,7r	111,3r	97,1	4,8	- 12,7
Ausland	91,5	99,4r	95,3r	91,5	- 7,9	- 3,9
Herstellung von Kraftwagen und Kraftwagenteilen	128,6	110,3r	110,8r	128,6	16,6	16,0
Sonstiger Fahrzeugbau	153,2	106,7	144,6	153,2	43,6	5,9
Inland	146,1	95,4	121,7	146,1	53,1	20,1
Ausland	329,5	385,2	713,5	329,5	- 14,5	- 53,8
Herstellung von Möbeln, Schmuck, Musikinstrumenten, Sportgeräten, Spielwaren und sonstigen Erzeugnissen	62,8	50,8	70,3r	62,8	23,7	- 10,7
Inland	64,9	52,1	72,3	64,9	24,6	- 10,3
Ausland	42,1	38,0	50,8	42,1	10,7	- 17,1

Noch: 3. Auftragseingang im Verarbeitenden Gewerbe nach Wirtschaftszweigen
 3.2 Wertindex
 Basis: 2000

Wirtschaftszweig	Januar 2004	Dagegen		MD 2004	Veränderung in %	
		Dezember 2003	Januar 2003		Januar	
					gegenüber	
					Vor- monat	Vorj.- monat
Textilgewerbe	96,7	79,8	116,0r	96,7	21,2	- 16,6
Inland	97,7	87,8	113,4r	97,7	11,3	- 13,8
Ausland	93,8	57,0	123,5r	93,8	64,6	- 24,0
Bekleidungs-gewerbe	76,4	73,2	101,5r	76,4	4,4	- 24,7
Inland	75,3	72,1	100,0r	75,3	4,4	- 24,7
Ausland	287,5	287,5	395,9	287,5	- 0,0	- 27,4
Ledergewerbe	104,0	108,8	98,4r	104,0	- 4,4	5,7
Holzgewerbe (ohne Herstellung von Möbeln)	114,0	115,3	115,0r	114,0	- 1,2	- 0,9
Inland	101,4	89,2	93,7r	101,4	13,7	8,2
Ausland	151,9	194,2	179,2r	151,9	- 21,8	- 15,2
Papiergewerbe	141,4	117,5	128,1r	141,4	20,4	10,4
Inland	170,3	139,5	152,5r	170,3	22,1	11,6
Ausland	88,0	76,7	82,8r	88,0	14,7	6,3
Verlags-gewerbe, Druck-gewerbe, Vervielfältigung von bespielten Ton-, Bild- und Datenträgern	161,1	183,3	155,7r	161,1	- 12,1	3,5
Inland	156,8	176,4	147,6	156,8	- 11,1	6,3
Ausland	271,5	363,9	365,0	271,5	- 25,4	- 25,6
Herstellung von chemischen Erzeugnissen	138,1	111,7	138,1r	138,1	23,6	- 0,0
Inland	141,9	110,7	132,0r	141,9	28,2	7,5
Ausland	129,8	113,7	151,4r	129,8	14,1	- 14,3
Herstellung von Gummi- und Kunststoffwaren	144,0	133,1r	133,1r	144,0	8,2	8,2
Inland	130,6	119,5r	112,8r	130,6	9,3	15,8
Ausland	206,0	196,0r	227,5r	206,0	5,1	- 9,5
Glas-gewerbe, Herstellung von Keramik, Verarbeitung von Steinen und Erden	95,7	86,0r	81,2r	95,7	11,3	17,9
Inland	90,4	84,3r	73,8r	90,4	7,2	22,5
Ausland	114,0	91,9r	107,1r	114,0	24,0	6,4

Noch: 3. Auftragseingang im Verarbeitenden Gewerbe nach Wirtschaftszweigen
 Noch: 3.2 Wertindex
 Basis: 2000

Wirtschaftszweig	Januar 2004	Dagegen		MD 2004	Veränderung in %	
		Dezember 2003	Januar 2003		Januar	
					gegenüber	
					Vor- monat	Vorj.- monat
Metallerzeugung und -bearbeitung	145,0	86,6r	115,8r	145,0	67,4	25,2
Inland	134,0	89,4r	119,9r	134,0	49,9	11,8
Ausland	165,8	81,2r	108,0r	165,8	104,2	53,6
Herstellung von Metallerzeugnissen	125,6	110,9r	117,0r	125,6	13,3	7,4
Inland	118,0	110,8r	113,3r	118,0	6,5	4,1
Ausland	163,6	111,1r	135,6r	163,6	47,2	20,6
Maschinenbau	91,6	97,0r	99,9r	91,6	- 5,6	- 8,3
Inland	89,6	102,2r	99,1r	89,6	- 12,3	- 9,6
Ausland	96,8	83,0	101,9r	96,8	16,7	- 5,0
Herstellung von Büromaschinen, Datenverarbeitungsgeräten und -einrichtungen	67,0	103,2r	89,9	67,0	- 35,1	- 25,5
Herstellung von Geräten der Elektrizitätserzeugung, -verteilung u.ä.	184,8	138,6	198,0r	184,8	33,3	- 6,7
Inland	181,3	129,1	195,3r	181,3	40,4	- 7,2
Ausland	211,5	210,6	218,3r	211,5	0,4	- 3,1
Rundfunk- und Nachrichtentechnik	83,3	72,9	97,9r	83,3	14,3	- 14,9
Inland	52,3	57,3	67,0r	52,3	- 8,7	- 22,0
Ausland	146,3	104,3	160,5	146,3	40,3	- 8,8
Medizin-, Mess-, Steuer- und Regelungstechnik, Optik, Herstellung von Uhren	97,1	98,3	107,2r	97,1	- 1,2	- 9,4
Inland	100,0	94,7r	115,1r	100,0	5,6	- 13,1
Ausland	93,7	102,6	97,9r	93,7	- 8,7	- 4,3
Herstellung von Kraftwagen und Kraftwagenteilen	130,0	111,7r	112,1r	130,0	16,4	16,0
Sonstiger Fahrzeugbau	155,6	108,5	147,0	155,6	43,4	5,8
Inland	148,2	96,9	123,3	148,2	52,9	20,2
Ausland	339,5	397,5	734,4	339,5	- 14,6	- 53,8
Herstellung von Möbeln, Schmuck, Musikinstrumenten, Sportgeräten, Spielwaren und sonstigen Erzeugnissen	65,7	53,0	74,2	65,7	24,0	- 11,5
Inland	68,0	54,3	76,5	68,0	25,2	- 11,1
Ausland	42,7	39,1	51,8	42,7	9,2	- 17,5

4. Nachrichtlich: Volumenindex des Auftragseingangs im Verarbeitenden Gewerbe in Deutschland und in Thüringen nach Hauptgruppen

Basis: 2000

Hauptgruppe	Dezember 2003	Dagegen		MD 2003	Veränderung in %		
		November 2003	Dezember 2002		Dezember		Jan.-Dez.
					gegenüber		
		Vor- monat	Vorj.- monat		Vorj.- zeitraum		
Deutschland							
Insgesamt							
Verarbeitendes Gewerbe	96,4	99,6r	88,1	97,3	- 3,2	9,4	0,4
Vorleistungsgüterproduzenten	90,9	100,7r	83,8	97,3	- 9,7	8,5	1,1
Investitionsgüterproduzenten	103,4	100,5	93,1	98,3	2,9	11,1	0,9
Gebrauchsgüterproduzenten	80,0	92,5r	77,6	86,9	- 13,5	3,1	- 6,5
Verbrauchsgüterproduzenten	89,5	92,6r	84,1	97,0	- 3,3	6,4	- 2,0
Inland							
Verarbeitendes Gewerbe	88,8	96,3r	84,7	93,1	- 7,8	4,8	- 0,1
Vorleistungsgüterproduzenten	85,9	98,1r	80,5	94,3	- 12,4	6,7	-
Investitionsgüterproduzenten	94,2	97,2r	91,3	93,9	- 3,1	3,2	1,5
Gebrauchsgüterproduzenten	75,1	88,9r	73,3	83,4	- 15,5	2,5	- 5,9
Verbrauchsgüterproduzenten	86,0	88,6r	80,8	90,7	- 2,9	6,4	- 3,5
Ausland							
Verarbeitendes Gewerbe	106,0	103,7r	92,3	102,5	2,2	14,8	1,1
Vorleistungsgüterproduzenten	98,7	104,7r	89,0	102,1	- 5,7	10,9	3,0
Investitionsgüterproduzenten	111,9	103,5r	94,6	102,5	8,1	18,3	0,5
Gebrauchsgüterproduzenten	91,2	100,7r	87,3	95,0	- 9,4	4,5	- 7,1
Verbrauchsgüterproduzenten	97,2	101,5r	91,4	111,0	- 4,2	6,3	1,2
Thüringen							
Insgesamt							
Verarbeitendes Gewerbe	108,0r	135,2	101,1	120,2r	- 20,1r	6,8r	12,1r
Vorleistungsgüterproduzenten	115,2r	141,9r	98,2	134,9r	- 18,8r	17,3r	16,2r
Investitionsgüterproduzenten	106,1r	137,9r	109,1	112,4	- 23,1r	- 2,8r	9,9
Gebrauchsgüterproduzenten	63,3	74,4r	67,2	72,0r	- 14,9r	- 5,8	- 8,9r
Verbrauchsgüterproduzenten	137,1	151,5r	111,1	138,6r	- 9,5	23,4	15,7r
Inland							
Verarbeitendes Gewerbe	101,5r	122,3	94,2	114,1r	- 17,0r	7,8r	11,2r
Vorleistungsgüterproduzenten	111,7r	140,9r	92,7	132,5r	- 20,7r	20,5r	17,7r
Investitionsgüterproduzenten	94,2r	107,1r	100,8	99,1r	- 12,0r	- 6,5r	4,5r
Gebrauchsgüterproduzenten	59,4	77,5r	60,7	72,3r	- 23,4r	- 2,1	- 8,4r
Verbrauchsgüterproduzenten	133,5	147,9	108,1	135,4r	- 9,7	23,4	17,9r
Ausland							
Verarbeitendes Gewerbe	125,6r	169,6r	119,6	136,4r	- 25,9r	5,0r	14,2r
Vorleistungsgüterproduzenten	126,5r	145,2r	116,0	142,7r	- 12,9r	9,0r	12,0r
Investitionsgüterproduzenten	130,8	201,9r	126,4	140,2r	- 35,2	3,4r	18,9r
Gebrauchsgüterproduzenten	74,8	65,2r	86,3	70,9	14,7r	- 13,3	- 10,5
Verbrauchsgüterproduzenten	166,1	180,4r	134,6	163,7r	- 7,9r	23,4	2,8r

5. Volumenindex und Wertindex des Umsatzes im Bergbau und Verarbeitenden Gewerbe

Basis: 2000

Jahr	Jan.	Feb.	März	April	Mai	Juni	Juli	Aug.	Sep.	Okt.	Nov.	Dez.	MD	Veränderung in %	
														Januar	
														gegenüber	
														Vor- monat	Vorj.- monat

Volumenindex

Insgesamt															
2001	96,3	98,6	112,9	96,7	106,7	100,8	96,0	104,2	105,1	107,1	116,9	92,1	102,8	- 1,1	20,2
2002	94,8	97,8	110,0	109,7	100,5	105,3	100,3	105,9	116,2	117,4	119,0	97,6	106,2	2,9	- 1,5
2003	101,9r	102,8r	117,7r	110,3r	106,5r	113,9r	112,9r	105,8r	128,5r	129,7r	128,8r	111,4	114,2r	4,4	7,5
2004	105,5												105,5	- 5,3	3,5
Inland															
2001	94,6	97,1	109,7	96,8	105,7	99,2	95,9	107,6	104,9	109,9	113,7	90,4	102,1	- 0,9	18,4
2002	92,9	94,4	104,7	102,4	95,3	99,4	98,9	105,7	111,9	112,7	112,3	94,7	102,1	2,8	- 1,7
2003	96,7r	96,3r	111,0r	106,9r	104,8r	111,1r	108,4	102,3r	121,6	120,7	117,7r	106,0r	108,6r	2,1	4,1
2004	100,1												100,1	- 5,6	3,5
Ausland															
2001	102,3	103,8	124,0	96,0	110,2	106,1	96,5	92,3	105,9	97,3	128,1	98,2	105,1	- 1,5	26,4
2002	101,5	109,8	128,4	135,4	119,0	125,8	105,2	106,8	131,2	133,8	142,6	107,6	120,6	3,3	- 0,8
2003	120,3r	125,3r	141,3r	122,4r	112,7	123,9	128,4r	117,8r	152,5r	161,1r	167,8r	130,2r	133,6r	11,8	18,6
2004	124,3												124,3	- 4,5	3,3

Wertindex

Insgesamt															
2001	97,1	99,5	114,1	98,0	108,1	102,3	97,4	105,6	106,3	108,3	117,8	92,8	103,9	- 0,8	22,4
2002	96,0	98,8	111,2	110,9	101,7	106,5	101,4	107,1	117,1	117,9	119,4	98,2	107,2	3,4	- 1,2
2003	102,6r	103,5r	118,3r	111,4r	107,5	115,0	113,7	106,2r	128,7r	128,7r	127,5r	111,2	114,5r	4,5	6,9
2004	105,4												105,4	- 5,2	2,7
Inland															
2001	95,5	98,0	111,0	98,3	107,3	100,9	97,3	109,2	106,3	111,3	114,9	91,4	103,5	- 0,6	20,6
2002	94,4	95,8	106,3	103,9	96,7	100,9	100,3	107,1	113,2	113,9	113,4	95,8	103,5	3,3	- 1,1
2003	97,8r	97,3r	111,8r	108,1r	106,0	112,4	109,6	103,4r	122,5r	120,8	117,6r	106,6	109,5r	2,1	3,6
2004	100,5												100,5	- 5,7	2,8
Ausland															
2001	102,8	104,5	125,0	96,8	111,0	107,0	97,5	93,0	106,4	97,5	128,0	97,8	105,6	- 1,6	29,0
2002	101,5	109,4	128,6	135,5	119,0	126,5	105,2	106,9	130,6	131,8	140,6	106,5	120,2	3,8	- 1,3
2003	119,2r	125,0r	140,8r	122,8r	112,8	124,1	128,3r	116,0r	150,5	156,3r	162,1r	127,6r	132,1	12,0	17,4
2004	122,7												122,7	- 3,8	2,9

6. Umsatz im Bergbau und Verarbeitenden Gewerbe nach Hauptgruppen

6.1 Volumenindex

Basis: 2000

Jahr	Jan.	Feb.	März	April	Mai	Juni	Juli	Aug.	Sep.	Okt.	Nov.	Dez.	MD	Veränderung in %	
														Januar	
														gegenüber	
														Vor- monat	Vorj.- monat

Vorleistungsgüterproduzenten

Insgesamt															
2001	100,1	97,9	111,8	99,3	112,8	113,5	105,2	114,8	115,5	115,3	117,1	81,5	107,1	11,6	24,4
2002	100,7	99,9	111,0	115,3	111,6	115,1	115,2	115,6	124,6	123,8	122,9	94,0	112,5	23,6	0,6
2003	110,7r	111,7r	125,7r	125,3r	128,3r	132,7r	131,8	120,4r	142,0	140,7	136,9r	117,2r	127,0r	17,8	9,9
2004	125,2												125,2	6,8	13,1
Inland															
2001	98,6	94,8	109,7	99,7	111,5	112,9	106,8	117,9	112,7	114,7	113,9	80,8	106,2	8,2	27,6
2002	96,2	95,8	104,5	109,8	106,3	111,1	114,5	114,9	122,5	119,9	119,4	93,1	109,0	19,1	- 2,4
2003	105,2r	104,7r	119,3r	121,4r	126,7r	130,8r	131,3r	117,0r	139,4r	139,7	135,3r	112,9r	123,6r	13,0	9,4
2004	121,3												121,3	7,4	15,3
Ausland															
2001	105,7	109,9	119,7	98,1	117,3	115,5	99,0	102,9	125,8	117,5	128,9	84,1	110,4	25,4	14,6
2002	117,7	115,5	135,1	136,2	131,2	130,1	117,6	118,3	132,4	138,4	136,2	97,3	125,5	40,0	11,3
2003	131,5r	138,0	150,1r	139,9r	134,1r	140,1r	133,9r	133,1r	152,1r	144,4	142,7r	133,3r	139,4r	35,2	11,8
2004	139,9												139,9	5,0	6,4

Investitionsgüterproduzenten

Insgesamt															
2001	91,6	96,8	116,1	87,7	99,0	86,5	84,8	87,1	96,7	95,2	123,5	102,5	97,3	- 14,6	19,3
2002	86,4	94,9	112,6	109,4	89,5	99,7	87,1	98,6	118,4	122,6	126,7	105,1	104,3	- 15,7	- 5,7
2003	100,1r	100,4r	124,1r	102,0	92,6	109,1r	103,2r	101,4r	131,4r	136,5r	140,5r	113,6r	112,9r	- 4,8	15,9
2004	96,5												96,5	- 15,1	- 3,6
Inland															
2001	88,5	95,6	109,1	85,5	95,4	80,2	80,4	91,4	99,5	102,1	119,7	98,2	95,5	- 11,7	10,8
2002	84,4	89,2	106,7	94,0	77,5	91,4	83,5	98,2	108,3	114,4	113,2	97,8	96,5	- 14,1	- 4,7
2003	91,3r	91,1r	112,9r	95,0r	88,1r	103,5r	88,7r	97,1r	114,9r	110,9r	108,9r	102,4r	100,4r	- 6,6	8,2
2004	84,5												84,5	- 17,5	- 7,4
Ausland															
2001	98,2	99,5	131,1	92,4	107,0	100,3	94,4	77,9	90,5	80,4	131,9	111,7	101,3	- 19,7	40,5
2002	90,7	107,3	125,4	142,9	115,3	117,7	95,0	99,5	140,3	140,4	155,9	121,0	120,9	- 18,8	- 7,6
2003	119,1r	120,7r	148,2r	117,2r	102,3r	121,3	134,4r	110,6r	167,0	191,8r	208,8r	137,9	139,9r	- 1,6	31,2
2004	122,5												122,5	- 11,2	2,9

Noch: 6. Umsatz im Bergbau und Verarbeitenden Gewerbe nach Hauptgruppen
 Noch: 6.1 Volumenindex
 Basis: 2000

Jahr	Jan.	Feb.	März	April	Mai	Juni	Juli	Aug.	Sep.	Okt.	Nov.	Dez.	MD	Veränderung in %	
														Januar	
														gegenüber	
														Vor- monat	Vorj.- monat

Gebrauchsgüterproduzenten

Insgesamt															
2001	94,9	95,9	111,9	96,7	97,0	89,3	77,4	92,9	98,6	103,4	106,8	91,0	96,3	6,0	5,2
2002	88,4	92,3	100,7	97,5	85,8	106,6	76,2	86,1	97,6	92,2	103,9	82,3	92,5	- 2,8	- 6,9
2003	89,6r	91,2	102,0r	85,9r	79,2r	79,6	81,1	72,6	91,2r	92,5	88,4r	82,0	86,3r	8,9	1,4
2004	77,5												77,5	- 5,5	- 13,5
Inland															
2001	92,9	94,9	109,3	96,4	96,3	86,4	74,3	89,2	94,3	104,8	104,0	91,0	94,5	6,0	0,8
2002	88,3	87,1	90,7	94,2	82,1	86,3	68,8	81,1	96,0	89,3	95,4	77,3	86,4	- 2,9	- 4,9
2003	88,6r	85,9r	104,4	86,1r	78,1	76,8	79,7	60,4r	88,0r	90,2	86,5r	79,3	83,7r	14,7	0,3
2004	73,9												73,9	- 6,8	- 16,6
Ausland															
2001	102,6	99,7	121,9	97,9	99,4	100,2	89,1	106,9	114,7	98,1	117,0	90,9	103,2	6,1	23,6
2002	88,7	112,0	137,9	110,0	100,0	182,7	103,9	104,7	103,6	102,8	135,9	101,2	115,3	- 2,5	- 13,6
2003	93,4r	111,1	93,2r	85,0	83,5	90,2r	86,6	118,2	103,1r	100,9	95,6r	92,1	96,1r	- 7,7	5,3
2004	91,0												91,0	- 1,2	- 2,6

Verbrauchsgüterproduzenten

Insgesamt															
2001	97,2	103,6	110,2	106,2	110,5	103,3	102,5	115,3	101,4	112,2	109,0	95,9	105,6	- 0,7	19,0
2002	99,4	100,2	106,7	103,5	102,0	95,7	100,6	105,5	102,6	104,5	103,9	96,8	101,8	3,6	2,3
2003	92,1	93,3r	97,1r	102,7r	96,3	96,7r	102,3r	95,2r	109,5r	109,1	106,7r	105,7	100,6r	- 4,8	- 7,3
2004	91,2												91,2	- 13,7	- 1,0
Inland															
2001	95,9	103,6	110,7	106,2	111,1	103,5	102,5	115,2	101,5	113,2	108,6	96,6	105,7	- 2,9	18,9
2002	99,3	100,4	106,3	103,0	102,2	93,6	99,7	106,2	103,3	105,1	104,0	98,1	101,8	2,8	3,6
2003	91,6r	91,9r	96,9r	102,9r	96,1	97,1r	102,5r	95,5r	109,5r	109,5	107,6r	106,2r	100,6r	- 6,7	- 7,8
2004	91,3												91,3	- 14,0	- 0,3
Ausland															
2001	109,9	103,6	105,6	105,9	104,5	102,3	102,2	116,2	100,0	103,1	112,2	89,2	104,6	21,7	19,8
2002	99,9	98,2	111,1	107,9	100,4	115,7	109,2	99,3	95,6	98,9	102,7	83,5	101,9	12,0	- 9,1
2003	97,2r	106,6r	99,1r	101,3	98,0	92,9	100,6	93,1r	108,9	105,0r	98,7r	101,2	100,2r	16,4	- 2,7
2004	90,1												90,1	- 11,0	- 7,3

Noch: 6. Umsatz im Bergbau und Verarbeitenden Gewerbe nach Hauptgruppen
6.2 Wertindex
Basis: 2000

Jahr	Jan.	Feb.	März	April	Mai	Juni	Juli	Aug.	Sep.	Okt.	Nov.	Dez.	MD	Veränderung in %	
														Januar	
														gegenüber	
														Vor- monat	Vorj.- monat

Vorleistungsgüterproduzenten

Insgesamt																
2001	101,1	98,9	112,7	100,0	113,3	114,2	105,7	115,3	115,7	115,5	117,1	81,4	107,6	11,9	27,7	
2002	100,6	99,7	110,8	115,3	111,5	115,2	115,4	115,9	124,7	123,7	122,9	93,8	112,5	23,5	- 0,5	
2003	110,8r	111,7r	125,9r	125,4r	128,4r	132,7r	131,4	119,9r	141,6	139,8	136,1r	116,6r	126,7r	18,1	10,1	
2004	124,4												124,4	6,7	12,3	
Inland																
2001	99,7	95,6	110,5	100,4	112,1	113,6	107,3	118,4	113,1	115,0	114,1	80,9	106,7	8,8	30,5	
2002	96,2	95,7	104,4	109,8	106,3	111,3	114,8	115,2	122,6	120,0	119,3	93,0	109,1	18,9	- 3,4	
2003	105,4r	104,8r	119,4r	121,4r	126,8r	130,7r	130,8r	116,5r	138,9r	138,7	134,4r	112,4r	123,3r	13,4	9,5	
2004	120,4												120,4	7,1	14,2	
Ausland																
2001	106,7	111,2	121,1	98,8	118,1	116,3	99,8	103,3	125,4	117,1	128,6	83,4	110,8	24,7	18,9	
2002	117,0	114,8	134,7	136,0	131,0	129,9	117,9	118,8	132,6	137,9	136,0	96,9	125,3	40,4	9,6	
2003	130,9r	137,7	150,5r	140,5r	134,5r	140,3r	133,7r	132,5r	151,9r	143,8	142,2r	132,1r	139,2r	35,1	11,9	
2004	139,2												139,2	5,4	6,3	

Investitionsgüterproduzenten

Insgesamt																
2001	91,4	96,7	116,0	88,0	99,3	86,9	85,4	87,7	97,2	95,5	123,5	102,2	97,5	- 14,8	19,0	
2002	86,8	95,1	113,5	109,9	90,1	100,6	87,6	98,8	118,3	121,5	125,4	104,6	104,4	- 15,1	- 4,9	
2003	99,3r	100,2r	123,1r	102,5	93,1	109,7r	103,6r	100,7r	129,4r	131,5r	134,7r	110,8r	111,5r	- 5,1	14,4	
2004	94,8												94,8	- 14,4	- 4,5	
Inland																
2001	88,3	95,4	109,0	85,9	95,7	80,5	80,9	92,1	100,1	102,5	120,0	98,3	95,7	- 12,0	10,3	
2002	85,0	89,9	108,1	94,8	78,7	92,5	84,5	98,9	109,1	114,7	113,5	98,3	97,3	- 13,5	- 3,7	
2003	91,2r	91,2r	112,5r	95,8	89,0r	104,5r	89,6r	98,0r	114,3r	108,4r	106,0r	100,7r	100,1r	- 7,3	7,3	
2004	83,6												83,6	- 17,0	- 8,3	
Ausland																
2001	97,9	99,6	131,3	92,5	107,2	100,8	95,0	78,2	91,1	80,5	131,0	110,8	101,3	- 19,9	40,6	
2002	90,8	106,3	125,1	142,5	114,8	118,2	94,3	98,7	138,2	136,2	151,0	118,3	119,5	- 18,1	- 7,3	
2003	116,9r	119,6r	146,0r	116,9r	101,9r	121,0	133,8r	106,5r	162,0	181,5r	196,7r	132,5	136,3r	- 1,2	28,8	
2004	119,2												119,2	- 10,0	2,0	

Noch: 6. Umsatz im Bergbau und Verarbeitenden Gewerbe nach Hauptgruppen

Noch: 6.2 Wertindex

Basis: 2000

Jahr	Jan.	Feb.	März	April	Mai	Juni	Juli	Aug.	Sep.	Okt.	Nov.	Dez.	MD	Veränderung in %	
														Januar	
														gegenüber	
														Vor- monat	Vorj.- monat

Gebrauchsgüterproduzenten

Insgesamt																
2001	96,2	97,3	113,8	98,5	98,9	91,2	79,1	94,8	100,7	105,8	109,1	93,0	98,2	6,6	7,6	
2002	90,9	94,8	103,7	100,5	88,4	109,6	78,3	89,0	100,9	95,2	107,3	85,0	95,3	- 2,3	- 5,5	
2003	92,7r	94,7r	105,7r	89,3r	82,3	82,8	84,2r	75,4	94,8r	95,1	90,7r	84,4	89,3r	9,0	2,0	
2004	79,5												79,5	- 5,8	- 14,2	
Inland																
2001	94,1	96,4	111,1	98,1	98,2	88,2	75,9	91,1	96,4	107,3	106,5	93,2	96,4	6,5	3,1	
2002	91,1	89,6	93,7	97,3	84,8	89,3	71,0	84,0	99,5	92,5	98,7	80,0	89,3	- 2,3	- 3,3	
2003	91,9r	89,4r	108,2	89,7r	81,4	80,2r	83,1r	63,0r	91,9r	92,8	88,9r	81,6	86,8r	14,9	0,9	
2004	75,9												75,9	- 7,0	- 17,4	
Ausland																
2001	103,9	100,9	124,0	99,8	101,3	102,2	91,1	108,9	116,8	100,1	119,0	92,4	105,0	7,0	25,9	
2002	90,2	114,2	141,4	112,5	102,3	185,9	105,7	107,4	106,2	105,3	139,6	104,0	117,9	- 2,4	- 13,2	
2003	95,7r	114,6	96,3r	87,6	85,6	92,7r	88,3	122,0	106,0r	103,8	97,8r	94,9	98,8r	- 7,9	6,1	
2004	93,0												93,0	- 2,0	- 2,8	

Verbrauchsgüterproduzenten

Insgesamt																
2001	99,1	105,8	114,0	110,1	115,3	107,9	106,3	119,4	105,2	116,2	112,5	99,1	109,2	- 0,3	23,1	
2002	103,6	104,2	110,6	107,6	105,8	99,0	103,9	109,1	105,8	108,0	107,0	99,8	105,4	4,6	4,5	
2003	95,3r	96,1	100,0r	105,9r	99,1	99,7r	105,6r	98,5r	113,3r	113,3	110,6r	109,8	103,9r	- 4,6	- 8,0	
2004	94,6												94,6	- 13,8	- 0,7	
Inland																
2001	97,8	105,8	114,6	110,2	116,1	108,2	106,5	119,5	105,4	117,3	112,3	99,9	109,5	- 2,4	22,9	
2002	103,8	104,6	110,3	107,2	106,2	96,9	103,2	110,0	106,6	108,8	107,3	101,4	105,5	3,9	6,1	
2003	95,0r	94,8r	99,9r	106,2r	99,1r	100,3r	106,0r	98,9r	113,5r	113,9	111,7r	110,5	104,2r	- 6,4	- 8,4	
2004	94,9												94,9	- 14,1	- 0,1	
Ausland																
2001	111,8	105,7	108,8	109,3	107,9	105,1	104,9	119,3	103,0	105,5	114,8	91,0	107,3	21,7	24,4	
2002	101,9	100,3	113,7	111,1	102,7	118,5	110,7	100,7	97,9	100,5	104,3	84,6	103,9	12,0	- 8,9	
2003	98,4r	108,5r	101,2	103,0	98,8	94,2	102,1	94,4	111,6	107,4r	100,6r	103,4	102,0r	16,4	- 3,4	
2004	91,9												91,9	- 11,1	- 6,6	

7. Umsatz im Bergbau und Verarbeitenden Gewerbe nach Wirtschaftszweigen

7.1 Volumenindex

Basis: 2000

Wirtschaftszweig	Januar 2004	Dagegen		MD 2004	Veränderung in %	
		Dezember 2003	Januar 2003		Januar	
					gegenüber	
					Vor- monat	Vorj- monat
Gewinnung von Steinen und Erden, sonstiger Bergbau	17,1	46,4r	20,8r	17,1	- 63,1	- 17,7
Inland	17,7	48,0r	21,5r	17,7	- 63,1	- 17,6
Ausland	-	-	-	-	-	-
Ernährungsgewerbe	104,7	126,0	105,8r	104,7	- 16,9	- 1,1
Inland	102,6	125,0	105,0r	102,6	- 17,9	- 2,3
Ausland	136,6	140,8	118,8r	136,6	- 3,0	14,9
Textilgewerbe	95,0	71,5	101,2r	95,0	32,9	- 6,2
Inland	96,7	74,7	101,7r	96,7	29,5	- 4,9
Ausland	89,8	61,3	100,0r	89,8	46,5	- 10,2
Bekleidungsgewerbe	45,8	42,8	74,2r	45,8	7,0	- 38,3
Inland	46,5	43,3	75,6r	46,5	7,4	- 38,5
Ausland	28,3	28,2	36,7	28,3	0,4	- 23,0
Ledergewerbe	90,2	83,5	92,9r	90,2	8,0	- 3,0
Holzgewerbe (ohne Herstellung von Möbeln)	114,7	112,3	110,9r	114,7	2,1	3,4
Inland	99,0	85,2	91,0r	99,0	16,2	8,8
Ausland	164,6	198,5	174,3r	164,6	- 17,1	- 5,6
Papiergewerbe	158,5	142,4	144,0r	158,5	11,3	10,1
Inland	179,0	143,3	161,3r	179,0	24,9	11,0
Ausland	113,0	140,3	105,7	113,0	- 19,5	6,9
Verlagsgewerbe, Druckgewerbe, Vervielfältigung von bespielten Ton-, Bild- und Datenträgern	105,2	118,9r	97,0r	105,2	- 11,5	8,4
Inland	103,7	116,4r	91,8r	103,7	- 10,9	13,0
Ausland	123,8	149,4r	162,1	123,8	- 17,1	- 23,6
Herstellung von chemischen Erzeugnissen	131,2	113,9	127,6r	131,2	15,2	2,8
Inland	133,8	114,4	114,9r	133,8	17,0	16,5
Ausland	125,6	112,9	154,7r	125,6	11,2	- 18,8
Herstellung von Gummi- und Kunststoffwaren	128,9	114,8	113,9r	128,9	12,3	13,1
Inland	116,1	106,6r	103,0r	116,1	8,9	12,7
Ausland	189,1	153,2	165,5r	189,1	23,4	14,2

Noch: 7. Umsatz im Bergbau und Verarbeitenden Gewerbe nach Wirtschaftszweigen
 Noch: 7.1 Volumenindex
 Basis: 2000

Wirtschaftszweig	Januar 2004	Dagegen		MD 2004	Veränderung in %	
		Dezember 2003	Januar 2003		Januar	
					gegenüber	
					Vor- monat	Vorj.- monat
Glasgewerbe, Herstellung von Keramik, Verarbeitung von Steinen und Erden	71,2	76,2r	65,2	71,2	- 6,6	9,3
Inland	63,8	71,8r	58,3r	63,8	- 11,1	9,4
Ausland	116,4	103,4r	107,0r	116,4	12,6	8,7
Metallerzeugung und -bearbeitung	133,2	101,0r	137,1r	133,2	31,9	- 2,8
Inland	138,3	85,9r	139,4r	138,3	61,0	- 0,8
Ausland	124,3	127,0r	133,0r	124,3	- 2,1	- 6,5
Herstellung von Metallerzeugnissen	124,3	131,1r	105,7r	124,3	- 5,2	17,6
Inland	119,8	132,1r	101,8r	119,8	- 9,3	17,7
Ausland	147,9	125,9r	126,1r	147,9	17,5	17,3
Maschinenbau	89,3	107,5r	91,9r	89,3	- 16,9	- 2,8
Inland	90,4	108,6r	92,6r	90,4	- 16,8	- 2,4
Ausland	86,2	104,5	89,7r	86,2	- 17,5	- 3,9
Herstellung von Büromaschinen, Datenverarbeitungs- geräten und -einrichtungen	80,1	122,4r	99,1r	80,1	- 34,6	- 19,2
Herstellung von Geräten der Elektrizitätserzeugung, -verteilung u.ä.	154,1	157,5r	125,8r	154,1	- 2,2	22,5
Inland	155,7	153,4r	124,2r	155,7	1,5	25,4
Ausland	141,0	190,0	138,6r	141,0	- 25,8	1,7
Rundfunk- und Nachrichtentechnik	89,4	87,2	86,3r	89,4	2,5	3,6
Inland	82,2	84,3	92,0r	82,2	- 2,5	- 10,6
Ausland	101,3	92,2	76,9r	101,3	9,9	31,7
Medizin-, Mess-, Steuer- und Regelungstechnik, Optik, Herstellung von Uhren	87,4	118,7	118,6r	87,4	- 26,4	- 26,3
Inland	83,6	121,8	123,8r	83,6	- 31,4	- 32,5
Ausland	93,0	114,0	110,7r	93,0	- 18,4	- 16,0
Herstellung von Kraftwagen und Kraftwagenteilen	120,6	109,7r	105,8r	120,6	9,9	14,0
Sonstiger Fahrzeugbau	87,7	109,5	98,6	87,7	- 19,9	- 11,1
Inland	78,4	94,8	95,0	78,4	- 17,3	- 17,5
Ausland	343,8	515,7	198,2	343,8	- 33,3	73,4
Herstellung von Möbeln, Schmuck, Musikinstrumenten, Sportgeräten, Spielwaren und sonstigen Erzeugnissen	79,8	79,4	90,9r	79,8	0,5	- 12,2
Inland	77,6	78,0	88,6r	77,6	- 0,5	- 12,5
Ausland	96,9	90,6	108,7r	96,9	7,0	- 10,8

Noch: 7. Umsatz im Bergbau und Verarbeitenden Gewerbe nach Wirtschaftszweigen
 7.2 Wertindex
 Basis: 2000

Wirtschaftszweig	Januar 2004	Dagegen		MD 2004	Veränderung in %	
		Dezember 2003	Januar 2003		Januar	
					gegenüber	
					Vor- monat	Vorj.- monat
Gewinnung von Steinen und Erden, sonstiger Bergbau	17,4	47,4r	21,5r	17,4	- 63,3	- 19,1
Inland	18,0	49,0r	22,2r	18,0	- 63,3	- 18,9
Ausland	-	-	-	-	-	-
Ernährungsgewerbe	110,0	132,2	110,5r	110,0	- 16,8	- 0,5
Inland	108,1	131,4	109,9r	108,1	- 17,7	- 1,6
Ausland	139,7	144,4	119,7r	139,7	- 3,3	16,7
Textilgewerbe	96,8	72,5	104,5r	96,8	33,5	- 7,4
Inland	98,3	76,0	103,7r	98,3	29,3	- 5,2
Ausland	92,0	61,6	106,8r	92,0	49,4	- 13,9
Bekleidungsgewerbe	46,1	43,3	74,3r	46,1	6,5	- 38,0
Inland	46,8	43,8	75,6r	46,8	6,8	- 38,1
Ausland	28,4	28,4	37,3	28,4	0,0	- 23,9
Ledergewerbe	92,8	86,0	95,9r	92,8	7,9	- 3,2
Holzgewerbe (ohne Herstellung von Möbeln)	109,8	109,3	108,5r	109,8	0,5	1,2
Inland	93,6	81,5	88,1r	93,6	14,8	6,2
Ausland	161,4	197,9	173,3r	161,4	- 18,4	- 6,9
Papiergewerbe	142,7	126,1	135,6r	142,7	13,2	5,2
Inland	166,2	132,6	158,0r	166,2	25,3	5,2
Ausland	90,5	111,5	85,8	90,5	- 18,8	5,5
Verlagsgewerbe, Druckgewerbe, Vervielfältigung von bespielten Ton-, Bild- und Datenträgern	105,2	119,5r	95,6	105,2	- 12,0	10,0
Inland	103,7	116,9r	90,3r	103,7	- 11,3	14,8
Ausland	124,2	150,8	160,5	124,2	- 17,6	- 22,6
Herstellung von chemischen Erzeugnissen	130,5	113,4	128,2r	130,5	15,1	1,8
Inland	133,1	113,9	116,1r	133,1	16,9	14,6
Ausland	124,8	112,4	154,1r	124,8	11,0	- 19,0
Herstellung von Gummi- und Kunststoffwaren	130,6	117,0	116,4r	130,6	11,6	12,2
Inland	117,0	108,2	105,0r	117,0	8,1	11,4
Ausland	194,3	158,5	170,1r	194,3	22,6	14,2

Noch: 7. Umsatz im Bergbau und Verarbeitenden Gewerbe nach Wirtschaftszweigen
 Noch: 7.2 Wertindex
 Basis: 2000

Wirtschaftszweig	Januar 2004	Dagegen		MD 2004	Veränderung in %	
		Dezember 2003	Januar 2003		Januar	
					gegenüber	
					Vor- monat	Vorj.- monat
Glasgewerbe, Herstellung von Keramik, Verarbeitung von Steinen und Erden	71,3	75,7r	65,9	71,3	- 5,8	8,2
Inland	63,6	70,8r	58,7r	63,6	- 10,2	8,3
Ausland	118,1	105,4r	110,0r	118,1	12,0	7,4
Metallerzeugung und -bearbeitung	138,2	102,7r	138,2r	138,2	34,6	0,0
Inland	142,7	87,4r	141,6r	142,7	63,3	0,8
Ausland	130,5	129,2r	132,3r	130,5	1,0	- 1,4
Herstellung von Metallerzeugnissen	125,9	132,9r	107,4r	125,9	- 5,3	17,2
Inland	120,9	133,8r	103,4r	120,9	- 9,6	16,9
Ausland	152,4	128,1r	128,1r	152,4	19,0	19,0
Maschinenbau	92,8	111,3r	94,6r	92,8	- 16,6	- 1,9
Inland	94,3	112,9r	95,7r	94,3	- 16,5	- 1,5
Ausland	88,7	106,8	91,7r	88,7	- 16,9	- 3,3
Herstellung von Büromaschinen, Datenverarbeitungs- geräten und -einrichtungen	66,4	103,2r	89,8r	66,4	- 35,7	- 26,1
Herstellung von Geräten der Elektrizitätserzeugung, -verteilung u.ä.	154,1	158,5	125,5r	154,1	- 2,8	22,8
Inland	155,2	153,8	123,5r	155,2	0,9	25,7
Ausland	145,2	195,8	141,5r	145,2	- 25,8	2,6
Rundfunk- und Nachrichtentechnik	79,6	78,2	80,9r	79,6	1,8	- 1,6
Inland	72,1	73,5	85,0r	72,1	- 1,9	- 15,2
Ausland	91,8	86,1	74,1	91,8	6,6	23,9
Medizin-, Mess-, Steuer- und Regelungstechnik, Optik, Herstellung von Uhren	89,7	121,8	122,4r	89,7	- 26,4	- 26,7
Inland	86,0	124,7	128,2r	86,0	- 31,0	- 32,9
Ausland	95,2	117,3	113,6r	95,2	- 18,8	- 16,2
Herstellung von Kraftwagen und Kraftwagenteilen	121,8	111,1r	106,9r	121,8	9,6	13,9
Sonstiger Fahrzeugbau	88,6	111,5	100,2	88,6	- 20,5	- 11,6
Inland	79,0	96,3	96,5	79,0	- 18,0	- 18,1
Ausland	354,1	531,9	204,1	354,1	- 33,4	73,5
Herstellung von Möbeln, Schmuck, Musikinstrumenten, Sportgeräten, Spielwaren und sonstigen Erzeugnissen	82,9	82,3	95,3r	82,9	0,7	- 13,0
Inland	80,9	80,9	93,3r	80,9	0,0	- 13,3
Ausland	99,0	93,1	111,2r	99,0	6,3	- 11,0

8. Auftragseingang im Bauhauptgewerbe

8.1 Volumenindex

Basis: 2000

Jahr	Jan.	Feb.	März	April	Mai	Juni	Juli	Aug.	Sep.	Okt.	Nov.	Dez.	MD	Veränderung in %	
														Januar	
														gegenüber	
														Vor- monat	Vorj.- monat

Bauhauptgewerbe ¹⁾

2001	51,6	60,9	88,1	91,0	107,0	127,1	104,9	104,0	95,4	83,5	73,7	53,6	86,7	- 25,0	- 11,5
2002	36,0	63,7	81,4	87,3	96,4	93,9	93,0	92,8	88,1	70,2	73,0	60,2	78,0	- 32,8	- 30,2
2003	47,2	47,2	69,7	74,0	85,3	86,3	77,1	80,1	81,8	67,4	60,5	62,6	69,9	- 21,5	31,1
2004	33,6												33,6	- 46,4	- 28,9

Hochbau

2001	70,5	75,9	90,4	84,0	105,3	139,4	83,9	91,7	88,6	83,0	84,5	56,0	87,8	- 14,0	0,1
2002	38,4	71,8	80,8	83,3	82,4	82,6	77,3	83,8	80,1	66,8	52,4	65,6	72,1	- 31,5	- 45,6
2003	56,0	47,1	61,0	75,2	72,6	67,5	67,2	77,5	72,3	60,9	56,5	55,9	64,1	- 14,6	46,0
2004	38,6												38,6	- 30,9	- 31,1

Wohnungsbau

2001	39,4	65,9	88,9	77,7	97,3	120,9	70,5	89,8	70,2	73,9	53,4	36,5	73,7	- 33,3	- 40,2
2002	35,9	35,7	69,4	63,6	74,0	63,3	58,2	65,4	58,2	50,9	39,6	42,4	54,7	- 1,6	- 8,8
2003	26,7	29,9	47,8	47,2	43,5	46,5	57,8	43,0	59,7	50,4	35,4	33,3	43,4	- 37,1	- 25,7
2004	22,9												22,9	- 31,2	- 14,2

sonstiger Hochbau

2001	89,0	81,7	91,3	87,8	110,1	150,3	91,7	92,8	99,5	88,3	103,0	67,6	96,1	- 6,9	21,5
2002	39,8	93,2	87,5	94,9	87,4	94,0	88,6	94,6	93,0	76,2	59,9	79,3	82,4	- 41,1	- 55,2
2003	73,4	57,4	68,9	91,9	90,0	80,0	72,8	98,1	79,8	67,3	69,1	69,4	76,5	- 7,5	84,2
2004	48,0												48,0	- 30,8	- 34,6

1) Vorbereitende Baustellenarbeiten, Hoch- und Tiefbau

Noch: 8. Auftragseingang im Bauhauptgewerbe
 Noch: 8.1 Volumenindex
 Basis: 2000

Jahr	Jan.	Feb.	März	April	Mai	Juni	Juli	Aug.	Sep.	Okt.	Nov.	Dez.	MD	Veränderung in %	
														Januar	
														gegenüber	
														Vor- monat	Vorj- monat

Tiefbau

2001	35,7	48,4	86,1	96,9	108,4	116,7	122,6	114,3	101,2	84,0	64,7	51,6	85,9	- 38,1	- 25,8
2002	34,0	56,9	81,9	90,7	108,1	103,4	106,2	100,4	94,9	73,1	90,2	55,6	83,0	- 34,0	- 4,7
2003	39,8	47,2	76,9	73,0	95,8	102,1	85,3	82,3	89,8	72,7	63,8	68,1	74,7	- 28,4	17,0
2004	29,3												29,3	- 57,0	- 26,4

Straßenbau

2001	25,2	39,6	61,1	109,8	156,3	149,7	160,7	153,6	115,0	109,8	49,8	35,2	97,2	- 38,3	- 33,5
2002	30,2	56,5	80,8	83,6	147,6	124,3	122,2	137,3	87,1	55,1	130,2	41,7	91,4	- 14,2	19,7
2003	27,0	47,5	88,4	78,5	110,3	107,6	78,5	90,8	76,4	59,3	47,7	57,8	72,5	- 35,2	- 10,5
2004	21,0												21,0	- 63,6	- 22,3

sonstiger Tiefbau

2001	41,1	52,8	98,9	90,3	84,0	99,9	103,2	94,3	94,1	70,8	72,3	60,0	80,1	- 38,0	- 23,0
2002	36,0	57,1	82,4	94,4	88,0	92,8	98,0	81,7	98,8	82,2	69,8	62,7	78,7	- 40,0	- 12,4
2003	46,3	47,1	71,1	70,2	88,5	99,3	88,8	77,9	96,7	79,6	72,0	73,4	75,9	- 26,1	28,7
2004	33,5												33,5	- 54,3	- 27,6

Noch: 8. Auftragseingang im Bauhauptgewerbe
8.2 Wertindex
Basis: 2000

Jahr	Jan.	Feb.	März	April	Mai	Juni	Juli	Aug.	Sep.	Okt.	Nov.	Dez.	MD	Veränderung in %	
														Januar	
														gegenüber	
														Vor- monat	Vorj.- monat

Bauhauptgewerbe ¹⁾

2001	51,6	60,8	88,0	91,1	107,1	126,9	105,1	103,7	95,0	83,2	73,1	53,2	86,6	- 25,0	- 11,7
2002	35,7	63,1	80,6	86,5	95,8	93,3	92,3	92,3	87,5	69,6	73,0	60,0	77,5	- 32,8	- 30,8
2003	47,1	47,2	69,7	74,0	85,3	86,3	77,0	79,7	81,4	67,0	60,2	62,3	69,8	- 21,6	31,7
2004	33,4												33,4	- 46,3	- 29,0

Hochbau

2001	70,2	75,2	89,6	83,3	104,0	137,7	82,8	90,1	87,1	81,6	83,2	55,1	86,7	- 14,0	- 0,9
2002	37,7	70,6	79,3	81,8	81,2	81,4	76,2	82,6	79,0	65,9	51,9	65,0	71,1	- 31,6	- 46,2
2003	55,6	46,9	60,7	74,9	72,4	67,2	66,8	77,1	71,8	60,6	56,3	55,7	63,8	- 14,6	47,2
2004	38,5												38,5	- 30,9	- 30,8

Wohnungsbau

2001	39,1	65,3	88,1	77,0	96,0	119,3	69,6	88,0	68,8	72,4	52,2	35,7	72,6	- 33,3	- 41,0
2002	35,1	34,8	67,6	61,9	72,6	62,1	57,1	64,2	57,1	50,0	39,0	41,7	53,6	- 1,6	- 10,2
2003	26,3	29,4	47,0	46,4	42,8	45,7	56,8	42,3	58,7	49,6	35,0	32,9	42,7	- 37,1	- 25,3
2004	22,6												22,6	- 31,2	- 13,8

sonstiger Hochbau

2001	88,6	81,0	90,5	87,0	108,8	148,6	90,7	91,4	98,0	87,0	101,5	66,6	95,0	- 6,9	20,4
2002	39,3	91,8	86,2	93,5	86,4	92,9	87,5	93,6	92,0	75,4	59,5	78,8	81,4	- 41,1	- 55,7
2003	72,9	57,2	68,7	91,6	89,8	79,8	72,6	97,6	79,4	66,9	68,8	69,1	76,2	- 7,5	85,6
2004	47,8												47,8	- 30,8	- 34,5

1) Vorbereitende Baustellenarbeiten, Hoch- und Tiefbau

Noch: 8. Auftragseingang im Bauhauptgewerbe
 Noch: 8.2 Wertindex
 Basis: 2000

Jahr	Jan.	Feb.	März	April	Mai	Juni	Juli	Aug.	Sep.	Okt.	Nov.	Dez.	MD	Veränderung in %	
														Januar	
														gegenüber	
														Vor- monat	Vorj.- monat

gewerblicher Hochbau

2001	91,9	76,6	98,1	90,4	110,0	134,9	85,1	83,1	82,6	92,0	93,9	59,0	91,5	13,9	17,4
2002	33,9	98,2	74,3	88,1	64,9	85,4	72,9	87,1	84,1	60,3	51,5	76,2	73,1	- 42,5	- 63,1
2003	74,7	68,2	56,4	66,1	79,0	65,0	72,5	97,5	73,2	60,4	58,8	64,1	69,7	- 2,0	120,2
2004	43,9												43,9	- 31,5	- 41,2

öffentlicher Hochbau

2001	81,4	90,6	74,1	79,7	106,2	178,2	102,8	109,3	131,3	76,0	118,0	83,2	102,6	- 35,6	28,5
2002	50,9	77,9	112,1	105,3	132,9	109,1	119,1	107,6	109,1	108,1	76,9	84,6	99,5	- 38,8	- 37,4
2003	69,1	33,3	95,1	146,6	112,9	111,5	72,6	97,6	92,9	80,9	90,3	79,9	90,2	- 18,3	35,7
2004	56,1												56,1	- 29,8	- 18,8

Noch: 8. Auftragseingang im Bauhauptgewerbe
 Noch: 8.2 Wertindex
 Basis: 2000

Jahr	Jan.	Feb.	März	April	Mai	Juni	Juli	Aug.	Sep.	Okt.	Nov.	Dez.	MD	Veränderung in %	
														Januar	
														gegenüber	
														Vor- monat	Vorj.- monat

Tiefbau

2001	36,0	48,7	86,7	97,7	109,7	117,9	123,9	115,1	101,7	84,5	64,6	51,6	86,5	- 38,1	- 25,0
2002	34,1	56,8	81,7	90,5	108,1	103,3	105,9	100,5	94,6	72,8	90,8	55,7	82,9	- 33,9	- 5,4
2003	39,9	47,5	77,4	73,4	96,3	102,5	85,6	82,0	89,5	72,5	63,6	67,9	74,8	- 28,4	17,1
2004	29,2												29,2	- 57,0	- 26,8

Straßenbau

2001	25,7	40,4	62,4	112,1	160,1	153,2	164,5	157,3	117,8	112,4	50,7	35,8	99,4	- 38,3	- 31,1
2002	30,8	57,6	82,3	85,2	149,9	126,2	124,1	139,3	88,3	55,9	132,5	42,5	92,9	- 14,2	19,7
2003	27,5	48,5	90,2	80,1	112,2	109,5	79,9	91,4	76,8	59,6	47,8	58,0	73,5	- 35,2	- 10,6
2004	21,1												21,1	- 63,7	- 23,4

sonstiger Tiefbau

2001	41,2	52,9	99,0	90,4	84,0	99,9	103,2	93,7	93,6	70,3	71,7	59,5	80,0	- 38,0	- 22,9
2002	35,7	56,3	81,4	93,2	86,8	91,6	96,7	80,8	97,8	81,3	69,6	62,5	77,8	- 40,0	- 13,3
2003	46,2	46,9	70,8	70,0	88,2	98,9	88,5	77,3	95,9	79,0	71,6	73,0	75,5	- 26,1	29,2
2004	33,3												33,3	- 54,3	- 27,8

gewerblicher Tiefbau

2001	46,8	55,0	93,8	81,4	62,5	77,4	84,6	73,6	74,3	56,1	54,2	32,7	66,1	- 8,2	- 30,4
2002	28,3	59,2	51,7	107,6	63,4	58,5	86,4	79,5	82,7	49,0	61,1	35,6	63,6	- 13,6	- 39,6
2003	29,7	36,5	72,2	59,3	91,2	102,0	72,7	75,5	96,9	65,8	70,5	44,7	68,1	- 16,4	5,2
2004	27,6												27,6	- 38,2	- 7,1

sonstiger öffentlicher Tiefbau

2001	36,3	51,0	103,5	98,3	103,0	119,7	119,6	111,3	110,5	82,9	87,2	83,1	92,2	- 54,7	- 12,0
2002	42,3	53,9	107,5	80,5	107,5	120,7	105,9	81,9	111,1	109,8	77,2	86,2	90,4	- 49,1	16,5
2003	60,6	56,2	69,6	79,4	85,5	96,2	102,4	78,9	95,1	90,6	72,7	97,9	82,1	- 29,6	43,4
2004	38,4												38,4	- 60,8	- 36,7