

Statistischer Bericht

E I - m 2 / 04

Indizes des Auftragseingangs
und des Umsatzes
im Produzierenden Gewerbe
in Thüringen
Januar 2001 - Februar 2004

Bestell - Nr. 05 112

Thüringer Landesamt für Statistik



Herausgeber:
Thüringer Landesamt für Statistik
Europaplatz 3, 99091 Erfurt
Postfach 90 01 63, 99104 Erfurt

Telefon: 0361 37-84642/84647
Telefax: 0361 37-84699
Internet: <http://www.tls.thueringen.de>
E-Mail: auskunft@tls.thueringen.de

Auskunft erteilt:
Referat: Indizes, Energie,
Handwerk, Umwelt
Telefon: 03681 354-242

Herausgegeben im Mai 2004

Heft-Nr.: 136 / 04
Preis: 5,00 EUR

© Thüringer Landesamt für Statistik, Erfurt, 2004

Für nichtgewerbliche Zwecke sind Vervielfältigung und unentgeltliche Verbreitung, auch auszugsweise, mit Quellenangabe gestattet. Die Verbreitung, auch auszugsweise, über elektronische Systeme/Datenträger bedarf der vorherigen Zustimmung. Alle übrigen Rechte bleiben vorbehalten.

Dieser Bericht ist auch
als Excel- Datei erhältlich.

Inhaltsverzeichnis

Seite

Vorbemerkungen	2
Aktuelle Ergebnisse	4
Grafiken	
1. Auftragseingang und Umsatz im Bergbau und Verarbeitenden Gewerbe	5
2. Auftragseingang und Umsatz im Bergbau und Verarbeitenden Gewerbe nach Hauptgruppen	6
3. Auftragseingang im Bauhauptgewerbe	8
Tabellen	
1. Volumenindex und Wertindex des Auftragseingangs im Verarbeitenden Gewerbe	9
2. Auftragseingang im Verarbeitenden Gewerbe nach Hauptgruppen	10
2.1 Volumenindex	10
2.2 Wertindex	12
3. Auftragseingang im Verarbeitenden Gewerbe nach Wirtschaftszweigen	14
3.1 Volumenindex	14
3.2 Wertindex	16
4. Nachrichtlich: Volumenindex des Auftragseingangs im Verarbeitenden Gewerbe in Deutschland und in Thüringen nach Hauptgruppen	18
5. Volumenindex und Wertindex des Umsatzes im Bergbau und Verarbeitenden Gewerbe	19
6. Umsatz im Bergbau und Verarbeitenden Gewerbe nach Hauptgruppen	20
6.1 Volumenindex	20
6.2 Wertindex	22
7. Umsatz im Bergbau und Verarbeitenden Gewerbe nach Wirtschaftszweigen	24
7.1 Volumenindex	24
7.2 Wertindex	26
8. Auftragseingang im Bauhauptgewerbe	28
8.1 Volumenindex	28
8.2 Wertindex	30

Vorbemerkungen

Aus Gründen einer möglichst zeitnahen Darstellung der wirtschaftlichen Entwicklung wird bei der Berechnung von Indizes in regelmäßigen Abständen das Basisjahr aktualisiert. Ab Berichtsmonat Januar 2003 erfolgt die Ermittlung und Veröffentlichung der Indizes für das Produzierende Gewerbe auf Basis des Jahres 2000. Um die Vergleichbarkeit der Indizes mit den Vorperioden zu gewährleisten, wurden auch die Ergebnisse der Vorjahre auf die neue Basis umgerechnet. Gleichzeitig erfolgt der Nachweis der Ergebnisse im Produzierenden Gewerbe auf der Grundlage einer veränderten „Klassifikation der Wirtschaftszweige“. An die Stelle der bisher gültigen „Ausgabe 1993“ tritt die „Ausgabe 2003“.

Index des Auftragseingangs für das Verarbeitende Gewerbe

Der Auftragseingangsindex hat sich als Frühindikator zur Analyse der konjunkturellen Entwicklung bewährt. Auftragseingänge werden nur für ausgewählte Wirtschaftszweige erhoben, bei denen Bestellung und Lieferung in der Regel nicht zusammenfallen. In dieser Erhebung nicht einbezogen sind insbesondere die Zweige des Bergbaus, der Gewinnung von Steinen und Erden sowie des Ernährungsgewerbes.

Der Auftragseingang ist der Wert (ohne Umsatzsteuer) aller im Berichtsmonat vom Betrieb fest akzeptierten Aufträge auf Lieferungen selbst hergestellter oder in Lohnarbeit gefertigter Erzeugnisse.

Index des Umsatzes im Bergbau und Verarbeitenden Gewerbe

Durch den Umsatzindex wird die kurzfristige Änderung der Nachfrage nach Erzeugnissen nachgezeichnet. Die absoluten Angaben werden, wie auch der Auftragseingang, im Rahmen des Monatsberichts für Betriebe im Bergbau und Verarbeitenden Gewerbe erhoben. Der Berichtskreis umfasst Betriebe mit im Allgemeinen 20 oder mehr Beschäftigten.

Als Umsatz für den Berichtsmonat gilt die Summe der Rechnungsbeträge (ohne Umsatzsteuer) der mit Dritten abgerechneten Lieferungen und Leistungen. Wie beim Auftragseingang sind auch hier die Verbrauchssteuern einzubeziehen und die Preisnachlässe abzusetzen. Zur Berechnung der Umsatzindizes werden die für fachliche Betriebsteile gemeldeten Umsätze aus eigenen Erzeugnissen und gewerblichen Dienstleistungen herangezogen.

Lieferungen und Leistungen an Empfänger im Bundesgebiet (einschließlich der hier stationierten ausländischen Streitkräfte) gelten als Inlandsumsatz. Alle Lieferungen und Leistungen, die direkt oder über Zollfreigebiete an im Ausland ansässige Empfänger gehen, rechnen zum Auslandsumsatz, ebenso die Lieferungen an inländische Firmen (Exporteure), die die bestellten Erzeugnisse ohne weitere Be- und Verarbeitung ins Ausland exportieren. Diese definitorische Abgrenzung zwischen Inland und Ausland gilt sinngemäß auch für die Untergliederung der zu meldenden Auftragseingänge. Der Umsatzindex wird für den gesamten Bereich „Bergbau und Verarbeitendes Gewerbe“ ausgewiesen.

Wie auch beim Auftragseingang werden die Indizes in jeweiligen Preisen als **Wertindex** und preisbereinigt als **Volumenindex** berechnet.

Zur Deflationierung werden Erzeugerpreisindizes für gewerbliche Produkte (Inlands- Auftragseingang und -Umsatz) sowie Preisindizes für die Ausfuhr (Auslands- Auftragseingang und -Umsatz) verwendet.

Die Berechnung und Veröffentlichung der Indizes erfolgt in der Gliederung der WZ 2003 nach fachlichen Betriebsteilen.

Index des Auftragseingangs für das Bauhauptgewerbe

Die Erhebung des Auftragseingangs für das Bauhauptgewerbe erfolgt im Rahmen des Monatsberichts im Bauhauptgewerbe. Der Berichtskreis umfasst die Betriebe des Bauhauptgewerbes mit 20 und mehr Beschäftigten sowie alle Arbeitsgemeinschaften. Im Oktober eines jeden Jahres wird aus den Ergebnissen einer für alle Betriebe des Bauhauptgewerbes durchgeführten Jahreserhebung anhand der Zahl der Beschäftigten der Berichtskreis der monatlich meldenden Betriebe neu festgelegt.

Für das Baugewerbe sieht die WZ 2003 keine Untergliederung nach Bauhauptgewerbe bzw. Ausbaugewerbe vor. Um die weitere Anwendung des im ProdGewG¹⁾ festgelegten Erhebungskonzeptes zu sichern, das von einer Zuordnung der statistischen Beobachtungseinheiten zum Bauhauptgewerbe und Ausbaugewerbe ausgeht, machte sich für Deutschland eine Kompromisslösung erforderlich. Im Sinne des ProdGewG werden dem Bauhauptgewerbe die Gruppen „Vorbereitende Baustellenarbeiten“ (45.1) und „Hoch- und Tiefbau“ (45.2) zugeordnet.

1) Gesetz über die Statistik im Produzierenden Gewerbe (ProdGewStatG) in der Fassung der Bekanntmachung vom 21. März 2002 (BGBl. I S. 1181)

Als Auftragseingang gilt der Wert der im Berichtsmonat eingegangenen und vom Betrieb fest akzeptierten Aufträge für baugewerbliche Leistungen.

Die Indizes werden zu jeweiligen Preisen als Wertindizes und preisbereinigt als Volumenindizes berechnet.

Zur Deflationierung werden Preisindizes für Bauwerke verwendet. Die Berechnung und Veröffentlichung der Indizes erfolgt nach Bauarten und Auftraggebern.

Zeichenerklärung

- nichts vorhanden (genau Null)
- 0 weniger als die Hälfte von 1 in der letzten besetzten Stelle, jedoch mehr als nichts
- r berichtigte Zahl

Abkürzungen

- MD Monatsdurchschnitt im Jahr
- Vorj. Vorjahr
- u.Ä. und Ähnliches

Hinweise

1. Die Indizes werden z.Zt. auf der Basis 2000 berechnet, d.h. der Index für diesen Zeitraum entspricht 100 Prozent.
2. Veränderungsraten größer/gleich 1000 Prozent werden mit 999,9 Prozent ausgewiesen.
3. Mit der Verordnung (EG) Nr. 586/2001 der Kommission vom 26. März 2001 zur Durchführung der Verordnung (EG) Nr. 1165/98 des Rates über Konjunkturstatistiken: Definition der industriellen Hauptgruppen (MIGS)“ werden die Hauptgruppen im Bergbau und Verarbeitenden Gewerbe neu abgegrenzt.
Ab Berichtsmonat Januar 2003 werden die Veröffentlichungen im Thüringer Landesamt für Statistik einheitlich auf die neue Abgrenzung der Hauptgruppen umgestellt.
Auf den Nachweis der Umsatzindizes für die neu festgelegte fünfte Hauptgruppe „Energie“ muss aus Gründen der statistischen Geheimhaltung verzichtet werden. Angaben zum Auftragseingang werden bei den zur Hauptgruppe „Energie“ gehörenden Wirtschaftszweigen nicht erhoben.
4. Ab dem Berichtsmonat Januar 2003 werden in diesem Statistischen Bericht nachrichtlich auch Indizes des Auftragseingangs für Deutschland veröffentlicht. Diese Angaben sind der jeweiligen monatlichen Veröffentlichung des Statistischen Bundesamtes aus der Fachserie 4 / Reihe 2.2 entnommen.
5. Durch die Einbeziehung von Nachmeldungen der Betriebe wurden im Rahmen der so genannten Jahreskorrektur die endgültigen Werte für die Vorjahresmonate ermittelt. Hierdurch können die Angaben für das Vorjahr von den bereits veröffentlichten Angaben für 2003 abweichen.

Aktuelle Ergebnisse

Der Monat Februar war durch einen Anstieg der Bestellungen im **Verarbeitenden Gewerbe** und einen Auftragsrückgang im **Bauhauptgewerbe** im Vergleich zum Februar 2003 gekennzeichnet.

Gegenüber dem vergleichbaren Vorjahresmonat war im Februar 2004 bei den Betrieben des **Verarbeitenden Gewerbes** ein Auftragsanstieg um 3,0 Prozent zu registrieren. Während sich die Auslandsbestellungen gegenüber dem Februar 2003 um 8,9 Prozent erhöhten, nahmen die Inlandsaufträge um 0,3 Prozent zu. Damit registrierten die Betriebe seit Jahresbeginn durchschnittlich 2,2 Prozent mehr Aufträge als im Jahr zuvor.

Dieses Plus ging ausschließlich auf das Konto der **Vorleistungsgüterproduzenten**. Diese Betriebe erzielten in den beiden ersten Monaten des Jahres einen Zuwachs bei den eingegangenen Aufträgen um durchschnittlich 7,6 Prozent.

Dagegen registrierten die Betriebe der anderen drei Hauptgruppen bis Ende Februar einen Rückgang der Bestellungen gegenüber dem gleichen Zeitraum des Vorjahres. Vor allem die **Gebrauchsgüterproduzenten** leiden unter einer rückläufigen Binnennachfrage (- 15,6 Prozent). Insgesamt verringerten sich die Auftragseingänge dieser Betriebe gegenüber dem Februar 2003 um 8,6 Prozent.

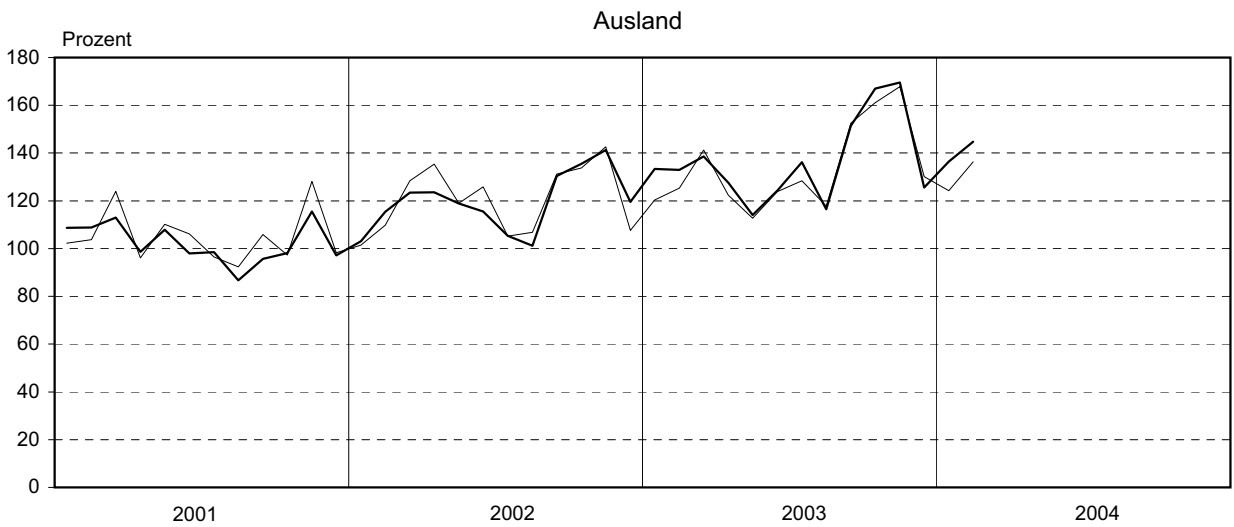
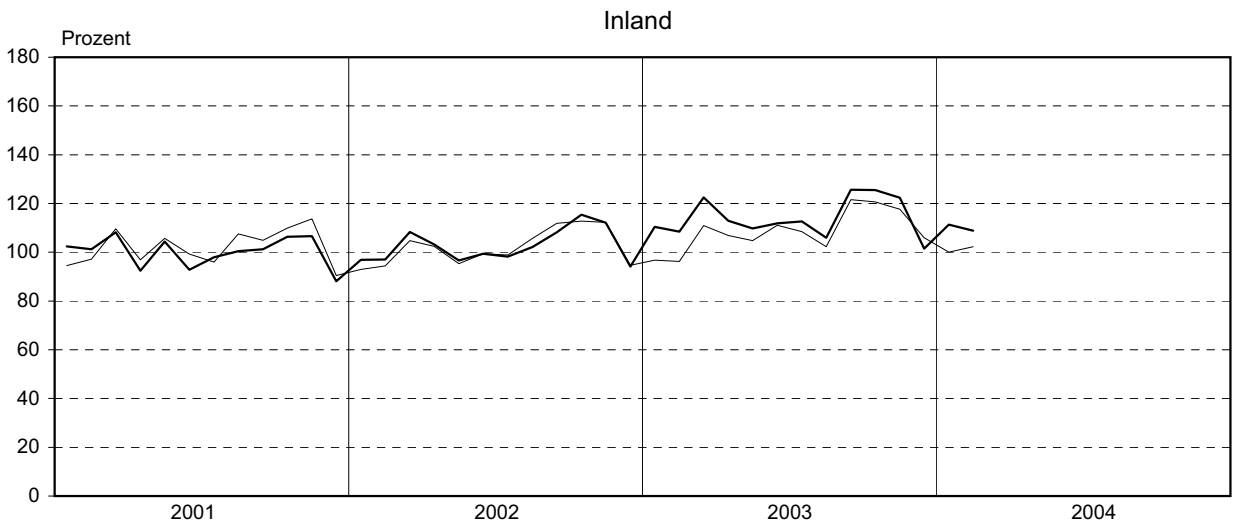
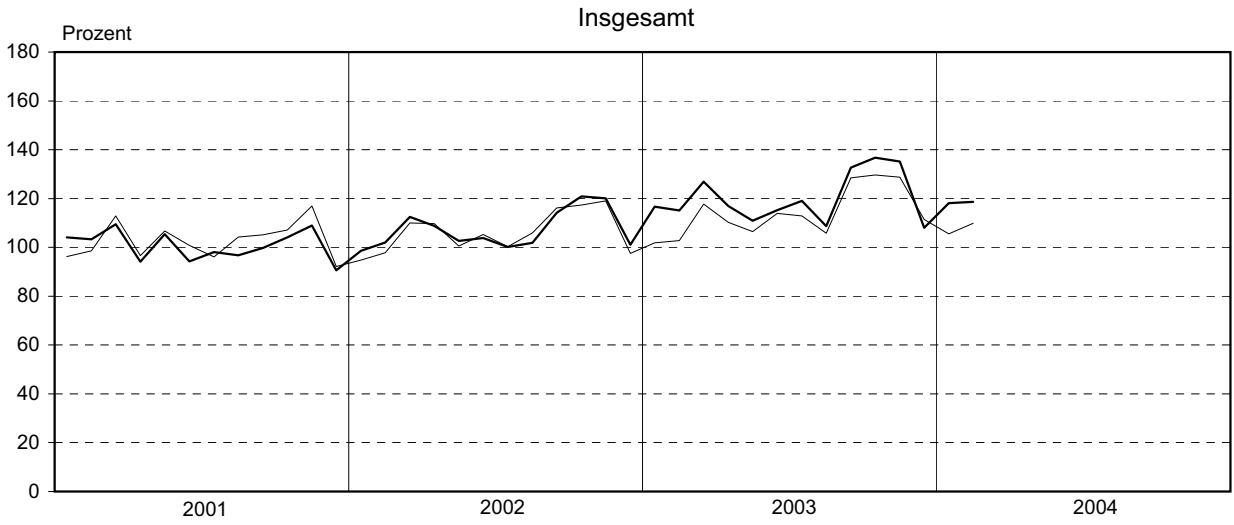
Aber auch die **Hersteller von Verbrauchs- bzw. Investitionsgütern** mussten in den ersten beiden Monaten des Jahres 2004 ein Minus bei den eingegangenen Bestellungen in Kauf nehmen. Gegenüber dem vergleichbaren Vorjahreszeitraum verringerte sich das Auftragsvolumen dieser Betriebe um 6,0 Prozent bzw. 1,9 Prozent.

Die von den Betrieben des Bergbaus und Verarbeitenden Gewerbes getätigten **Umsätze** lagen im Februar preisbereinigt um 4,1 Prozent über dem Niveau des Vormonats und um 6,9 Prozent über dem vom Februar 2003. Damit realisierten die Betriebe in den ersten beiden Monaten ein um durchschnittlich 5,2 Prozent höheres Umsatzvolumen im Vergleich zum entsprechenden Zeitraum des Vorjahres.

Die Nachfrage nach Bauleistungen im **Bauhauptgewerbe** ist im Februar preisbereinigt gegenüber dem Vormonat gestiegen (+ 34,6 Prozent). Gegenüber dem vergleichbaren Vorjahresmonat war indes ein Rückgang der Bestellungen zu vermelden (- 4,2 Prozent). Damit gingen bis Ende Februar 2004 durchschnittlich 16,6 Prozent weniger Aufträge bei den Baubetrieben ein als im Jahr zuvor.

1. Auftragseingang und Umsatz im Bergbau und Verarbeitenden Gewerbe

Volumenindex; Basis: 2000

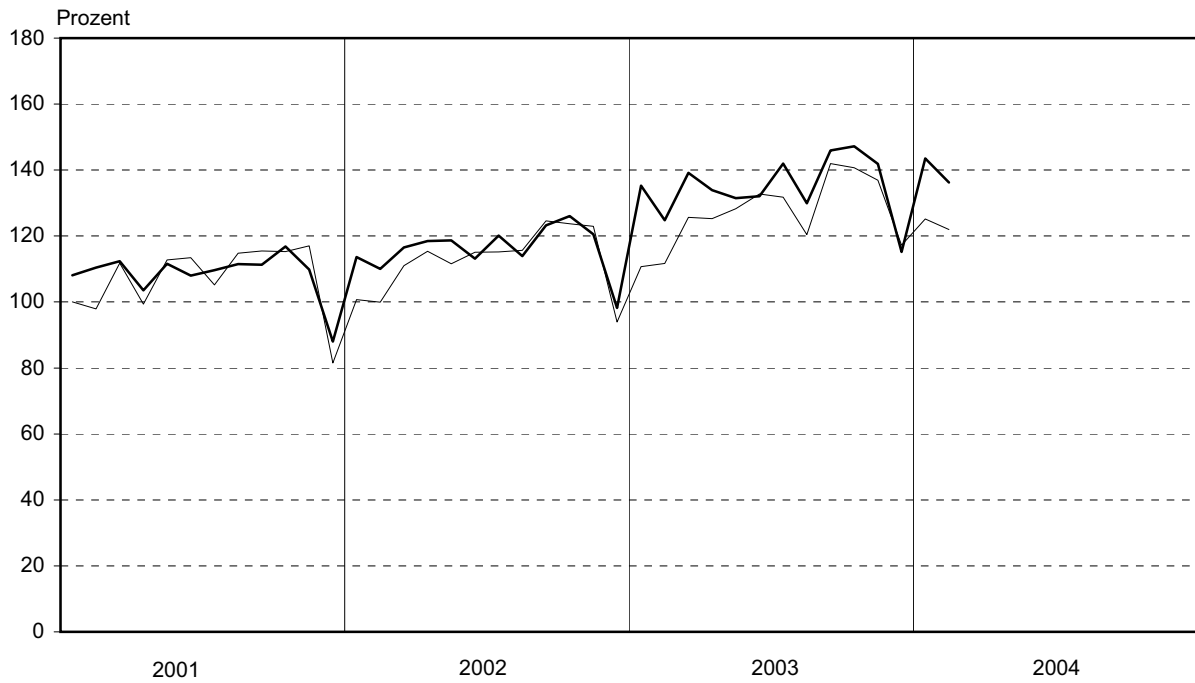


— Auftragseingang — Umsatz

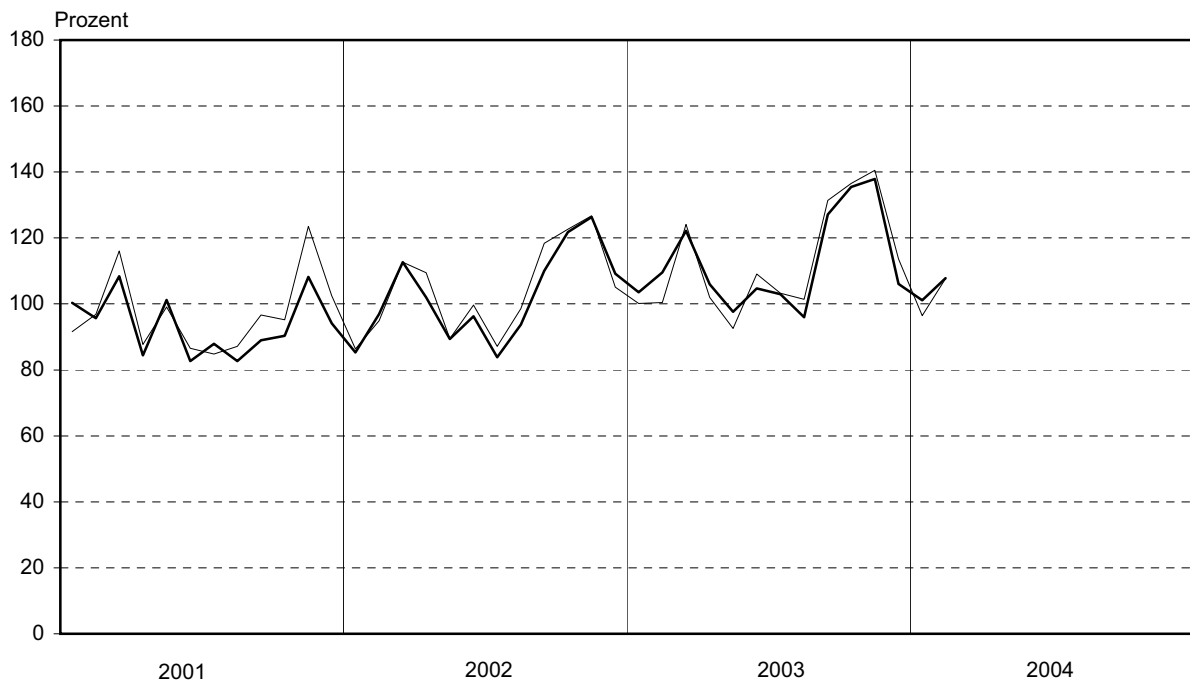
2. Auftragseingang und Umsatz im Bergbau und Verarbeitenden Gewerbe nach Hauptgruppen

Volumenindex; Basis 2000

Vorleistungsgüterproduzenten



Investitionsgüterproduzenten

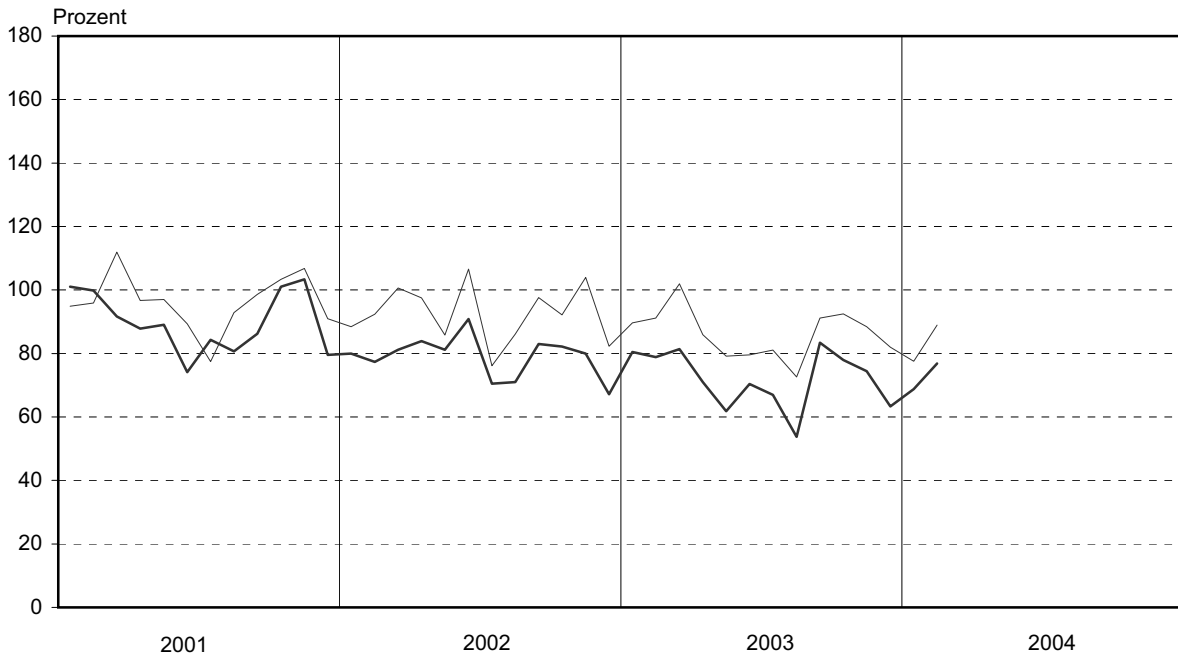


— Auftragseingang

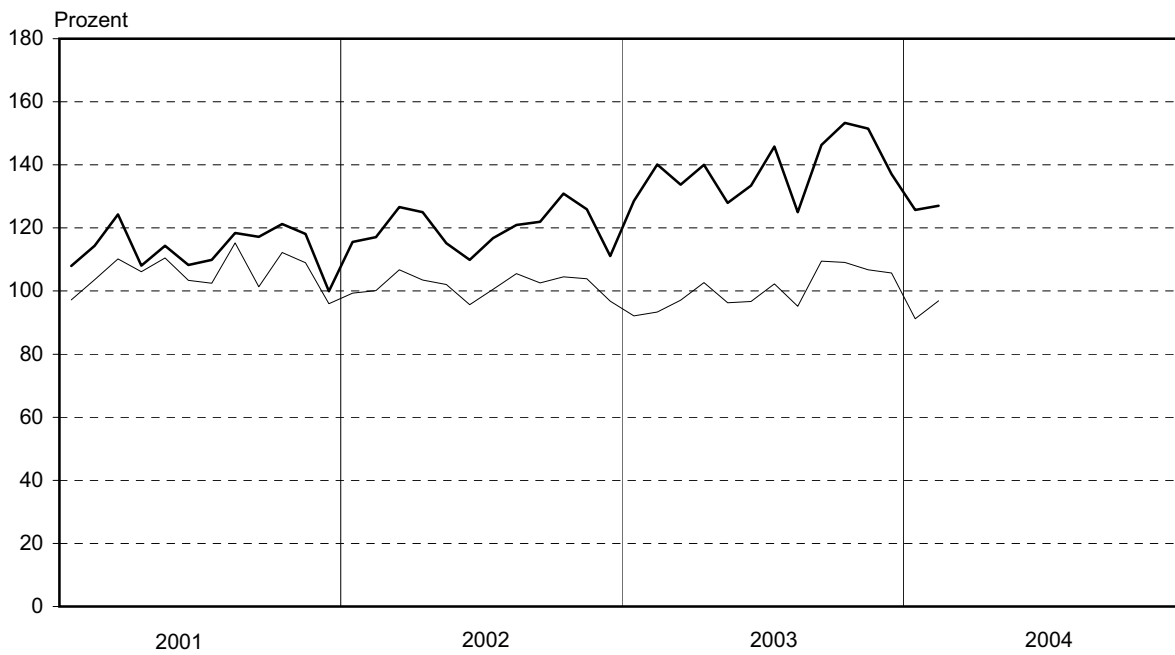
— Umsatz

Noch: 2. Auftragseingang und Umsatz im Bergbau und Verarbeitenden Gewerbe nach Hauptgruppen
Volumenindex; Basis: 2000

Gebrauchsgüterproduzenten



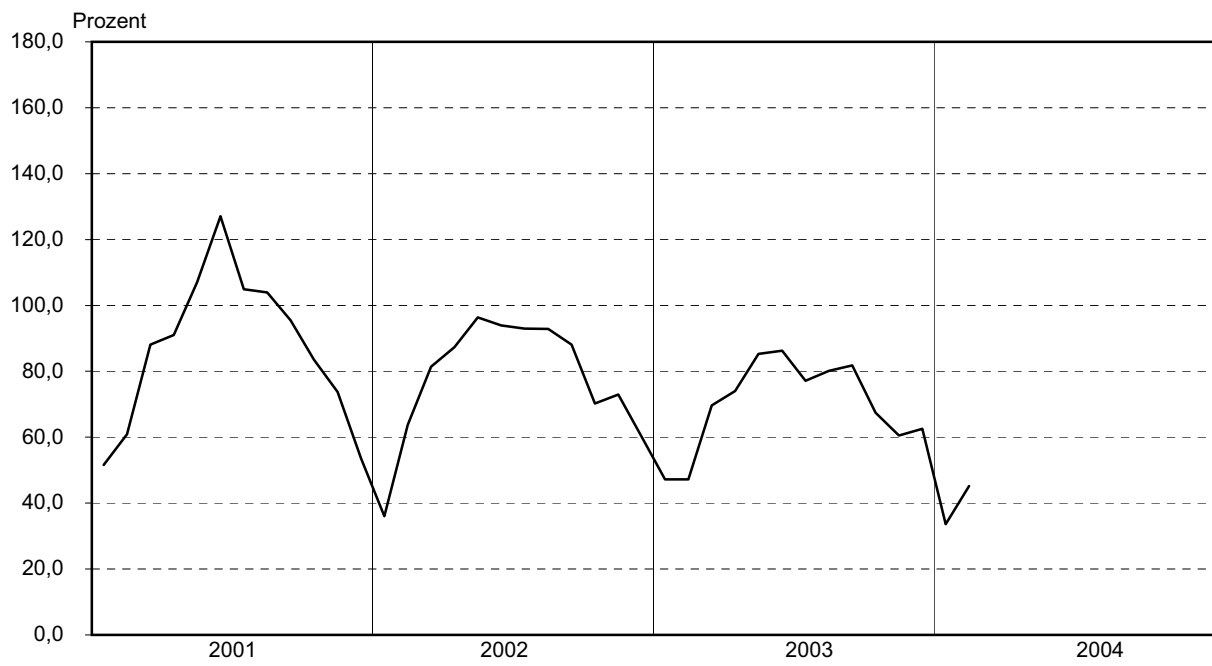
Verbrauchsgüterproduzenten



— Auftragseingang — Umsatz

3. Auftragseingang im Bauhauptgewerbe

Volumenindex; Basis: 2000



1. Volumenindex und Wertindex des Auftragseingangs im Verarbeitenden Gewerbe

Basis: 2000

Jahr	Jan.	Feb.	März	April	Mai	Juni	Juli	Aug.	Sep.	Okt.	Nov.	Dez.	MD	Veränderung in %		
														Februar		Jan.-Feb.
														gegenüber		
														Vor- monat	Vorj- monat	Vorj- zeitraum

Volumenindex

Insgesamt																
2001	104,1	103,3	109,5	94,1	105,4	94,2	98,1	96,7	99,8	104,1	109,0	90,5	100,7	- 0,8	6,4	12,9
2002	98,6	102,0	112,5	108,7	102,6	103,8	100,1	101,9	114,2	120,9	120,1	101,1	107,2	3,4	- 1,2	- 3,3
2003	116,6	115,1	126,9	116,9	110,9	115,2	119,1	108,7	132,7	136,8	135,2	108,0	120,2	- 1,3	12,9	15,5
2004	118,2	118,6											118,4	0,4	3,0	2,2
Inland																
2001	102,4	101,2	108,2	92,4	104,4	92,9	98,0	100,4	101,3	106,4	106,6	88,1	100,2	- 1,2	3,6	11,3
2002	97,0	97,0	108,4	103,2	96,6	99,4	98,2	102,2	108,2	115,4	112,1	94,2	102,7	0,0	- 4,2	- 4,7
2003	110,4	108,5	122,5	112,9	109,7	111,8	112,7	105,9	125,7	125,5	122,3	101,5	114,1	- 1,7	11,9	12,9
2004	111,3	108,8											110,1	- 2,2	0,3	0,6
Ausland																
2001	108,8	108,8	112,9	98,6	107,9	97,9	98,5	86,8	95,8	98,1	115,5	97,2	102,2	0,0	14,3	17,2
2002	103,0	115,4	123,4	123,6	118,8	115,6	105,3	101,2	130,4	135,5	141,3	119,6	119,4	12,0	6,1	0,4
2003	133,3	132,9	138,6	127,6	114,1	124,2	136,2	116,5	151,5	167,0	169,6	125,6	136,4	- 0,3	15,2	21,9
2004	136,5	144,8											140,6	6,1	8,9	5,7

Wertindex

Insgesamt																
2001	104,7	103,8	110,1	94,7	105,9	94,9	98,8	97,4	100,2	104,5	109,1	90,5	101,2	- 0,9	7,5	14,3
2002	98,9	102,2	112,9	109,1	103,1	104,6	100,6	102,3	114,4	120,7	119,6	100,8	107,4	3,3	- 1,6	- 3,6
2003	116,7	114,9	126,8	117,5	111,4	115,7	119,1	108,3	131,9	134,4	132,2	106,4	119,6	- 1,5	12,5	15,2
2004	117,0	117,1											117,1	0,1	1,9	1,1
Inland																
2001	103,0	101,7	108,8	93,1	105,1	93,6	98,7	101,2	101,9	106,9	107,0	88,2	100,8	- 1,3	4,4	12,4
2002	97,6	97,5	109,2	103,8	97,4	100,3	99,0	102,8	108,8	116,0	112,4	94,5	103,3	- 0,1	- 4,1	- 4,7
2003	110,9	108,8	122,8	113,6	110,5	112,4	113,1	106,0	125,5	124,2	120,8	100,4	114,1	- 1,9	11,6	12,6
2004	110,6	108,0											109,3	- 2,3	- 0,8	- 0,5
Ausland																
2001	109,2	109,5	113,6	99,0	108,2	98,6	99,2	87,3	95,9	98,2	114,9	96,4	102,5	0,3	16,3	19,2
2002	102,6	114,7	122,8	123,3	118,5	116,3	105,0	100,8	129,4	133,2	138,8	117,6	118,6	11,8	4,7	- 0,7
2003	132,1	131,4	137,7	127,8	113,9	124,6	135,2	114,3	149,2	161,6	162,9	122,7	134,4	- 0,5	14,6	21,3
2004	134,3	141,7											138,0	5,5	7,8	4,7

2. Auftragseingang im Verarbeitenden Gewerbe nach Hauptgruppen

2.1 Volumenindex

Basis: 2000

Jahr	Jan.	Feb.	März	April	Mai	Juni	Juli	Aug.	Sep.	Okt.	Nov.	Dez.	MD	Veränderung in %		
														Februar		Jan.-Feb.
														gegenüber		
														Vor- monat	Vorj.- monat	Vorj.- zeitraum

Vorleistungsgüterproduzenten

Insgesamt																
2001	108,1	110,4	112,4	103,6	111,6	108,0	109,6	111,5	111,3	116,8	109,9	88,0	108,4	2,1	18,7	21,0
2002	113,7	110,0	116,5	118,5	118,6	113,2	120,2	113,9	123,3	126,0	120,5	98,2	116,0	- 3,2	- 0,3	2,4
2003	135,2	124,8	139,1	133,9	131,5	132,1	142,0	129,9	145,9	147,2	141,9	115,2	134,9	- 7,7	13,5	16,3
2004	143,5	136,2											139,8	- 5,1	9,1	7,6
Inland																
2001	107,0	108,9	111,3	102,8	112,0	108,6	109,6	114,1	111,1	114,5	111,7	85,2	108,1	1,7	19,2	21,6
2002	109,6	105,1	110,9	114,9	113,6	113,1	118,3	113,6	119,3	121,9	117,1	92,7	112,5	- 4,1	- 3,5	- 0,6
2003	129,6	116,5	137,6	129,3	131,3	132,5	140,7	127,3	145,7	146,4	140,9	111,7	132,5	- 10,1	10,9	14,7
2004	140,2	130,4											135,3	- 7,0	11,9	10,0
Ausland																
2001	111,5	115,3	116,0	106,1	110,5	106,4	109,8	103,2	112,1	124,2	103,9	97,1	109,7	3,4	17,0	19,2
2002	126,8	125,8	134,6	130,1	134,8	113,5	126,0	114,9	136,0	139,4	131,4	116,0	127,4	- 0,8	9,1	11,4
2003	153,2	151,4	143,9	148,5	131,9	130,7	146,0	138,4	146,6	150,0	145,2	126,5	142,7	- 1,2	20,3	20,6
2004	154,1	154,6											154,4	0,3	2,1	1,4

Investitionsgüterproduzenten

Insgesamt																
2001	100,3	95,7	108,4	84,5	101,2	82,7	87,9	82,7	89,0	90,4	108,2	94,1	93,7	- 4,6	- 5,2	5,9
2002	85,3	96,9	112,7	102,0	89,3	96,2	83,8	93,7	110,1	121,8	126,4	109,1	102,3	13,7	1,3	- 7,0
2003	103,5	109,6	122,2	106,0	97,6	104,7	103,0	96,0	127,1	135,5	137,9	106,1	112,4	5,9	13,1	17,0
2004	101,1	107,8											104,5	6,7	- 1,6	- 1,9
Inland																
2001	96,3	92,3	105,6	79,2	97,0	76,2	86,4	86,0	90,0	96,2	100,1	90,3	91,3	- 4,2	- 10,5	2,1
2002	83,0	89,7	109,5	92,0	78,4	87,3	79,4	93,2	99,0	113,3	111,3	100,8	94,7	8,2	- 2,8	- 8,4
2003	92,2	100,5	112,6	98,9	91,9	96,5	85,3	90,3	111,3	107,9	107,1	94,2	99,1	9,1	12,0	11,6
2004	86,0	89,0											87,5	3,5	- 11,4	- 9,1
Ausland																
2001	108,6	102,7	114,3	95,4	109,8	96,4	91,2	75,8	86,8	78,2	125,0	102,1	98,9	- 5,4	6,7	13,7
2002	90,1	112,0	119,3	122,7	112,0	114,7	93,2	94,8	133,0	139,2	157,7	126,4	117,9	24,3	9,0	- 4,4
2003	127,1	128,4	142,2	120,7	109,2	121,8	139,9	108,1	159,9	192,9	201,9	130,8	140,2	1,0	14,7	26,5
2004	132,4	147,0											139,7	11,0	14,5	9,4

Noch: 2. Auftragseingang im Verarbeitenden Gewerbe nach Hauptgruppen
 Noch: 2.1 Volumenindex
 Basis: 2000

Jahr	Jan.	Feb.	März	April	Mai	Juni	Juli	Aug.	Sep.	Okt.	Nov.	Dez.	MD	Veränderung in %		
														Februar		Jan.-Feb.
														gegenüber		
														Vor- monat	Vorj.- monat	Vorj.- zeitraum

Gebrauchsgüterproduzenten

Insgesamt	Jan.	Feb.	März	April	Mai	Juni	Juli	Aug.	Sep.	Okt.	Nov.	Dez.	MD	Veränderung in % Februar	Jan.-Feb.	gegenüber Vor- monat	Vorj.- monat	Vorj.- zeitraum
2001	101,0	99,9	91,6	87,8	89,1	74,1	84,3	80,7	86,2	101,1	103,4	79,5	89,9	- 1,1	3,8	5,4		
2002	80,0	77,3	81,2	83,9	81,2	90,9	70,5	71,0	82,9	82,2	80,0	67,2	79,0	- 3,3	- 22,6	- 21,7		
2003	80,5	78,9	81,4	71,0	61,8	70,4	67,0	53,7	83,4	78,0	74,4	63,3	72,0	- 2,0	2,0	1,3		
2004	68,8	76,8											72,8	11,6	- 2,7	- 8,6		
Inland																		
2001	104,7	95,5	95,9	92,5	93,6	79,6	87,2	84,4	92,4	103,6	104,2	86,3	93,3	- 8,8	- 9,4	- 0,5		
2002	85,0	77,9	83,1	83,7	81,8	81,1	69,7	72,7	85,2	82,6	84,0	60,7	79,0	- 8,3	- 18,4	- 18,6		
2003	84,3	87,1	81,3	74,8	66,3	61,7	70,7	52,9	73,0	79,1	77,5	59,4	72,3	3,3	11,8	5,2		
2004	67,4	77,2											72,3	14,6	- 11,3	- 15,6		
Ausland																		
2001	90,1	112,8	79,0	74,0	75,7	57,9	75,6	69,8	67,7	93,5	101,0	59,4	79,7	25,2	63,4	27,1		
2002	65,3	75,6	75,4	84,4	79,3	119,8	73,0	65,7	76,3	81,0	67,9	86,3	79,2	15,8	- 33,0	- 30,6		
2003	69,0	54,6	81,8	59,7	48,7	96,0	55,9	55,9	114,0	74,6	65,2	74,8	70,9	- 20,9	- 27,8	- 12,2		
2004	73,1	75,5											74,3	3,2	38,2	20,2		

Verbrauchsgüterproduzenten

Insgesamt	Jan.	Feb.	März	April	Mai	Juni	Juli	Aug.	Sep.	Okt.	Nov.	Dez.	MD	Veränderung in % Februar	Jan.-Feb.	gegenüber Vor- monat	Vorj.- monat	Vorj.- zeitraum
2001	108,0	114,3	124,3	108,1	114,4	108,3	109,9	118,4	117,2	121,3	118,1	99,9	113,5	5,9	14,4	19,2		
2002	115,6	117,1	126,6	125,0	115,2	109,9	116,8	120,9	121,9	130,9	125,9	111,1	119,7	1,3	2,4	4,7		
2003	128,6	140,1	133,7	140,0	127,9	133,4	145,8	125,0	146,3	153,3	151,5	137,1	138,6	9,0	19,6	15,5		
2004	125,7	127,0											126,3	1,0	- 9,4	- 6,0		
Inland																		
2001	105,1	112,2	121,1	104,5	112,3	105,6	103,2	117,3	116,4	118,9	114,8	98,6	110,8	6,8	12,9	16,8		
2002	113,8	111,9	116,9	119,3	111,9	102,6	112,4	118,2	117,4	126,4	119,4	108,1	114,8	- 1,6	- 0,2	3,9		
2003	124,9	133,4	130,8	137,4	125,3	128,2	145,0	122,3	143,9	152,7	147,9	133,5	135,4	6,8	19,2	14,5		
2004	123,7	123,0											123,3	- 0,6	- 7,8	- 4,5		
Ausland																		
2001	131,5	131,7	150,3	136,6	131,4	130,5	164,1	127,8	124,2	140,2	144,5	110,3	135,3	0,2	26,4	38,9		
2002	130,3	159,0	204,7	171,3	141,7	169,0	152,4	143,3	158,8	167,0	178,4	134,6	159,2	22,0	20,7	9,9		
2003	158,0	193,9	156,9	161,7	148,5	175,6	152,6	146,2	165,8	158,4	180,4	166,1	163,7	22,7	22,0	21,7		
2004	141,7	159,4											150,5	12,5	- 17,8	- 14,5		

Noch: 2. Auftragseingang im Verarbeitenden Gewerbe nach Hauptgruppen
2.2 Wertindex
Basis: 2000

Jahr	Jan.	Feb.	März	April	Mai	Juni	Juli	Aug.	Sep.	Okt.	Nov.	Dez.	MD	Veränderung in %		
														Februar		Jan.-Feb.
														gegenüber		
														Vor- monat	Vorj.- monat	Vorj.- zeitraum

Vorleistungsgüterproduzenten

Insgesamt	Jan.	Feb.	März	April	Mai	Juni	Juli	Aug.	Sep.	Okt.	Nov.	Dez.	MD	Veränderung in % Februar	Jan.-Feb.	gegenüber Vor- monat	gegenüber Vorj.- monat	gegenüber Vorj.- zeitraum
2001	109,2	111,3	113,4	104,1	112,1	108,7	110,0	112,0	111,4	116,8	109,8	87,7	108,9	1,9	21,3		23,9	
2002	113,3	109,5	115,9	118,2	118,4	113,3	120,2	114,0	123,4	126,0	120,1	97,7	115,8	- 3,4	- 1,6		1,1	
2003	135,2	124,5	139,2	134,0	131,4	132,1	141,0	129,2	145,3	146,1	140,5	114,1	134,4	- 7,9	13,7		16,5	
2004	141,9	134,8											138,4	- 5,0	8,3		6,6	
Inland																		
2001	108,2	109,6	112,1	103,4	112,5	109,3	109,9	114,5	111,3	114,5	111,8	85,0	108,5	1,4	21,3		24,0	
2002	109,6	104,8	110,5	114,6	113,5	113,1	118,5	113,7	119,4	122,1	116,7	92,4	112,4	- 4,4	- 4,4		- 1,6	
2003	129,9	116,5	137,7	129,3	131,3	132,3	140,0	126,5	145,0	145,1	139,6	110,5	132,0	- 10,3	11,1		14,9	
2004	138,6	129,1											133,9	- 6,9	10,8		8,7	
Ausland																		
2001	112,7	116,7	117,4	106,4	110,6	107,0	110,4	103,9	111,4	123,9	103,1	96,2	110,0	3,5	21,3		23,5	
2002	125,4	124,7	133,3	129,8	134,1	113,8	125,7	114,8	136,0	138,7	130,9	114,8	126,8	- 0,6	6,9		9,1	
2003	152,2	150,1	144,1	148,9	131,7	131,2	143,9	138,0	146,4	149,3	143,6	125,6	142,1	- 1,4	20,4		20,9	
2004	152,5	153,2											152,9	0,4	2,1		1,1	

Investitionsgüterproduzenten

Insgesamt	Jan.	Feb.	März	April	Mai	Juni	Juli	Aug.	Sep.	Okt.	Nov.	Dez.	MD	Veränderung in % Februar	Jan.-Feb.	gegenüber Vor- monat	gegenüber Vorj.- monat	gegenüber Vorj.- zeitraum
2001	100,2	95,5	108,4	84,7	101,5	83,1	88,6	83,2	89,4	90,5	107,9	93,7	93,9	- 4,6	- 5,7		5,5	
2002	85,7	97,2	113,5	102,3	90,0	97,1	84,3	93,8	109,7	120,5	125,0	108,3	102,3	13,5	1,7		- 6,6	
2003	102,9	108,7	121,2	106,4	98,1	105,2	103,3	95,0	125,0	130,4	132,0	103,1	110,9	5,6	11,8		15,7	
2004	99,4	105,2											102,3	5,8	- 3,2		- 3,3	
Inland																		
2001	96,2	92,0	105,5	79,5	97,4	76,5	87,1	86,6	90,4	96,4	100,1	90,1	91,5	- 4,3	- 11,3		1,5	
2002	83,6	90,5	111,0	92,7	79,6	88,4	80,3	93,8	99,5	113,5	111,5	101,1	95,5	8,3	- 1,7		- 7,5	
2003	92,1	100,3	112,2	99,6	93,0	97,3	86,0	90,7	110,6	105,3	104,2	92,3	98,6	8,9	10,9		10,6	
2004	85,2	87,7											86,4	2,9	- 12,6		- 10,1	
Ausland																		
2001	108,5	102,8	114,3	95,5	110,0	96,9	91,9	76,0	87,3	78,3	124,1	101,2	98,9	- 5,2	7,1		14,1	
2002	90,0	111,2	118,8	122,1	111,6	115,2	92,6	93,9	130,7	135,1	153,0	123,1	116,4	23,5	8,1		- 4,8	
2003	125,1	126,2	139,8	120,5	108,8	121,5	139,3	104,0	155,0	182,7	189,9	125,4	136,5	0,9	13,5		24,9	
2004	129,1	141,7											135,4	9,8	12,3		7,8	

Noch: 2. Auftragseingang im Verarbeitenden Gewerbe nach Hauptgruppen
 Noch: 2.2 Wertindex
 Basis: 2000

Jahr	Jan.	Feb.	März	April	Mai	Juni	Juli	Aug.	Sep.	Okt.	Nov.	Dez.	MD	Veränderung in %		
														Februar		Jan.-Feb.
														gegenüber		
														Vor- monat	Vorj.- monat	Vorj.- zeitraum

Gebrauchsgüterproduzenten

Insgesamt	Jan.	Feb.	März	April	Mai	Juni	Juli	Aug.	Sep.	Okt.	Nov.	Dez.	MD	Veränderung in % Februar	Jan.-Feb.	gegenüber Vor- monat	Vorj.- monat	Vorj.- zeitraum
2001	102,4	101,4	93,2	89,4	90,8	75,7	86,1	82,5	87,9	103,5	105,8	81,2	91,7	- 1,0	6,3	7,8		
2002	82,3	79,5	83,8	86,4	83,7	93,9	72,6	73,4	85,9	85,0	82,7	69,5	81,6	- 3,4	- 21,6	- 20,6		
2003	83,3	82,1	84,7	73,9	64,3	73,4	69,7	55,8	87,0	80,4	76,6	65,4	74,7	- 1,4	3,3	2,2		
2004	70,9	79,1											75,0	11,6	- 3,6	- 9,3		
Inland																		
2001	106,2	97,0	97,6	94,2	95,4	81,3	89,1	86,3	94,4	106,2	106,7	88,3	95,2	- 8,6	- 7,1	1,9		
2002	87,7	80,4	85,9	86,4	84,6	84,0	72,1	75,5	88,4	85,6	87,2	62,9	81,7	- 8,3	- 17,2	- 17,3		
2003	87,5	90,8	84,7	78,0	69,3	64,6	74,0	55,2	76,4	81,5	79,7	61,1	75,2	3,8	13,0	6,1		
2004	69,5	79,7											74,6	14,7	- 12,2	- 16,3		
Ausland																		
2001	91,2	114,4	80,3	75,5	77,1	59,1	77,1	71,2	68,7	95,4	103,2	60,2	81,1	25,4	66,6	29,5		
2002	66,5	76,9	77,6	86,4	81,2	123,1	74,3	67,4	78,3	83,3	69,5	89,0	81,1	15,8	- 32,7	- 30,2		
2003	71,0	56,2	84,9	61,7	49,7	99,6	57,1	57,3	118,4	77,0	67,2	77,9	73,2	- 20,8	- 27,0	- 11,3		
2004	74,9	77,4											76,2	3,3	37,8	19,8		

Verbrauchsgüterproduzenten

Insgesamt	Jan.	Feb.	März	April	Mai	Juni	Juli	Aug.	Sep.	Okt.	Nov.	Dez.	MD	Veränderung in % Februar	Jan.-Feb.	gegenüber Vor- monat	Vorj.- monat	Vorj.- zeitraum
2001	109,4	115,8	126,5	110,1	116,6	110,5	111,9	121,0	119,8	124,1	120,8	102,3	115,7	5,8	16,5	21,4		
2002	118,0	119,6	129,2	127,6	117,7	112,1	118,8	123,1	124,1	133,5	128,1	113,1	122,1	1,4	3,3	5,5		
2003	130,8	142,5	136,1	142,6	130,0	135,6	147,9	126,7	148,6	155,2	153,2	138,9	140,7	8,9	19,2	15,0		
2004	127,5	128,5											128,0	0,8	- 9,8	- 6,3		
Inland																		
2001	106,6	113,7	123,3	106,6	114,6	107,8	105,3	120,0	119,0	121,8	117,7	101,1	113,1	6,7	14,9	19,0		
2002	116,3	114,5	119,5	122,0	114,6	104,9	114,6	120,6	119,6	129,1	121,7	110,4	117,3	- 1,5	0,7	4,8		
2003	127,2	135,9	133,3	140,0	127,7	130,5	147,2	124,1	146,4	154,7	149,8	135,4	137,7	6,8	18,7	14,0		
2004	125,6	124,4											125,0	- 0,9	- 8,4	- 5,0		
Ausland																		
2001	132,5	132,6	152,7	138,2	133,0	131,9	165,1	129,2	125,7	142,5	146,6	112,1	136,8	0,1	28,1	41,0		
2002	131,9	160,9	206,9	173,1	143,0	170,3	152,8	143,8	160,8	168,8	180,3	135,4	160,7	22,0	21,4	10,5		
2003	159,6	195,7	158,2	163,3	149,0	177,1	153,3	147,9	166,7	158,9	180,6	167,5	164,8	22,6	21,6	21,4		
2004	142,9	161,1											152,0	12,7	- 17,7	- 14,4		

3. Auftragseingang im Verarbeitenden Gewerbe nach Wirtschaftszweigen

3.1 Volumenindex

Basis: 2000

Wirtschaftszweig	Februar 2004	Dagegen		MD 2004	Veränderung in %		
		Januar 2004	Februar 2003		Februar		Jan.-Feb.
					gegenüber		
		Vor- monat	Vorj.- monat		Vorj.- zeitraum		
Textilgewerbe	107,4	94,7	120,4	101,0	13,5	- 10,8	- 13,2
Inland	103,8	95,7	118,4	99,8	8,4	- 12,4	- 13,2
Ausland	117,8	91,6	126,2	104,7	28,7	- 6,6	- 13,2
Bekleidungs-gewerbe	56,9	76,0	129,1	66,4	- 25,0	- 55,9	- 42,3
Inland	57,2	74,9	120,6	66,0	- 23,5	- 52,5	- 40,1
Ausland	-	286,3	1 766,6	143,1	-100,0	-100,0	- 86,7
Ledergewerbe	114,7	101,9	117,4r	108,3	12,5	- 2,3	1,8
Holzgewerbe (ohne Herstellung von Möbeln)	132,6	119,2	116,8	125,9	11,2	13,5	7,4
Inland	104,7	107,3	87,9	106,0	- 2,5	19,1	14,8
Ausland	217,0	155,1	204,4	186,0	39,9	6,1	- 3,3
Papiergewerbe	148,1	159,8	143,7	154,0	- 7,3	3,1	9,7
Inland	161,8	185,9	153,3	173,8	- 13,0	5,5	12,4
Ausland	123,0	111,8	126,1	117,4	10,0	- 2,5	2,8
Verlags-gewerbe, Druck-gewerbe, Vervielfältigung von bespielten Ton-, Bild- und Datenträgern	156,2	161,4	170,0r	158,8	- 3,2	- 8,1	- 2,1
Inland	152,4	156,6	160,5	154,5	- 2,7	- 5,0	1,0
Ausland	253,3	284,2	417,0	268,7	- 10,9	- 39,3	- 32,6
Chemische Industrie	118,8	139,5	124,3r	129,1	- 14,8	- 4,4	- 1,6
Inland	116,9	143,6	101,8r	130,2	- 18,6	14,8	11,6
Ausland	122,9	130,8	172,4	126,8	- 6,1	- 28,7	- 21,8
Herstellung von Gummi- und Kunststoffwaren	145,5	142,1	134,7	143,8	2,4	8,0	8,6
Inland	128,1	129,6	122,2r	128,8	- 1,1	4,8	10,7
Ausland	226,3	200,3	193,2r	213,3	13,0	17,1	3,1
Glas-gewerbe, Keramik, Verarbeitung von Steinen und Erden	98,2	95,2	81,6r	96,7	3,1	20,3	19,7
Inland	89,8	90,2	76,4r	90,0	- 0,4	17,5	20,6
Ausland	127,0	112,5	99,4r	119,8	12,9	27,8	17,6

Noch: 3. Auftragseingang im Verarbeitenden Gewerbe nach Wirtschaftszweigen
 Noch: 3.1 Volumenindex
 Basis: 2000

Wirtschaftszweig	Februar 2004	Dagegen		MD 2004	Veränderung in %		
		Januar 2004	Februar 2003		Februar		Jan.-Feb.
					gegenüber		
					Vor- monat	Vorj.- monat	Vorj.- zeitraum
Metallerzeugung und -bearbeitung	120,7	140,5	101,4r	130,6	- 14,1	19,0	20,8
Inland	120,4	130,0	87,0	125,2	- 7,4	38,4	22,2
Ausland	121,1	160,4	128,8	140,7	- 24,5	- 6,0	18,5
Herstellung von Metallerzeugnissen	122,3	124,0	112,4r	123,1	- 1,4	8,8	8,2
Inland	118,9	117,0	107,3r	118,0	1,6	10,8	7,8
Ausland	138,7	158,8	137,7r	148,8	- 12,7	0,7	9,7
Maschinenbau	90,7	88,0	97,5r	89,4	3,1	- 6,9	- 8,1
Inland	91,5	85,8	107,0r	88,7	6,7	- 14,4	- 12,6
Ausland	88,6	93,8	72,3	91,2	- 5,5	22,6	6,2
Herstellung von Büromaschinen, Datenverarbeitungsgeräten und -einrichtungen	94,1	80,8	102,2	87,5	16,4	- 8,0	- 13,2
Herstellung von Geräten der Elektrizitätserzeugung, -verteilung u.ä.	164,3	184,7	159,9r	174,5	- 11,1	2,7	- 2,3
Inland	157,2	182,0	153,9r	169,6	- 13,6	2,1	- 2,9
Ausland	217,9	205,5	205,0r	211,7	6,0	6,3	1,1
Rundfunk-, Fernseh- und Nachrichtentechnik	100,9	93,2	96,0r	97,1	8,3	5,1	- 2,6
Inland	79,0	59,7	86,0r	69,4	32,3	- 8,1	- 12,2
Ausland	145,4	161,2	116,3	153,3	- 9,8	25,0	8,3
Medizin-, Mess-, Steuer- und Regelungstechnik, Optik	98,2	94,6	116,4r	96,4	3,8	- 15,6	- 12,5
Inland	98,6	97,1	134,3r	97,9	1,5	- 26,6	- 20,3
Ausland	97,7	91,5	95,3r	94,6	6,8	2,6	- 0,7
Herstellung von Kraftwagen und Kraftwagenteilen	134,0	128,6	119,2r	131,3	4,2	12,4	14,1
Sonstiger Fahrzeugbau	197,1	153,2	111,8	175,2	28,7	76,3	36,6
Inland	186,3	146,1	105,8	166,2	27,5	76,0	46,1
Ausland	467,0	329,5	260,4	398,3	41,7	79,3	- 18,2
Herstellung von Möbeln, Schmuck, Musikinstrumenten, Sportgeräten, Spielwaren und sonstigen Erzeugnissen	66,4	62,8	74,3r	64,6	5,7	- 10,6	- 10,7
Inland	68,6	64,9	75,6r	66,7	5,7	- 9,3	- 9,8
Ausland	44,6	42,1	61,7	43,4	6,1	- 27,7	- 22,9

Noch: 3. Auftragseingang im Verarbeitenden Gewerbe nach Wirtschaftszweigen
 3.2 Wertindex
 Basis: 2000

Wirtschaftszweig	Februar 2004	Dagegen		MD 2004	Veränderung in %		
		Januar 2004	Februar 2003		Februar		Jan.-Feb.
					gegenüber		
					Vor- monat	Vorj.- monat	Vorj.- zeitraum
Textilgewerbe	109,1	96,7	124,6	102,9	12,8	- 12,4	- 14,5
Inland	105,5	97,7	120,9	101,6	7,9	- 12,8	- 13,3
Ausland	119,6	93,8	135,0	106,7	27,5	- 11,4	- 17,4
Bekleidungs-gewerbe	57,5	76,4	129,5	66,9	- 24,8	- 55,6	- 42,0
Inland	57,8	75,3	120,8	66,5	- 23,3	- 52,2	- 39,7
Ausland	-	287,5	1 791,1	143,7	-100,0	-100,0	- 86,9
Ledergewerbe	116,8	104,0	119,6r	110,4	12,3	- 2,4	1,3
Holzgewerbe (ohne Herstellung von Möbeln)	126,4	114,0	114,0	120,2	10,9	10,8	4,9
Inland	98,8	101,4	84,9	100,1	- 2,6	16,3	12,1
Ausland	209,8	151,9	202,2	180,8	38,1	3,7	- 5,2
Papiergewerbe	132,1	141,4	131,0	136,8	- 6,6	0,8	5,6
Inland	152,7	170,3	147,0	161,5	- 10,3	3,9	7,8
Ausland	93,8	88,0	101,3	90,9	6,7	- 7,4	- 1,2
Verlags-gewerbe, Druck-gewerbe, Vervielfältigung von bespielten Ton-, Bild- und Datenträgern	155,1	161,1	171,0r	158,1	- 3,7	- 9,3	- 3,2
Inland	151,7	156,8	162,2	154,3	- 3,3	- 6,5	- 0,4
Ausland	244,5	271,5	397,4	258,0	- 9,9	- 38,5	- 32,3
Chemische Industrie	118,8	138,1	125,5r	128,4	- 14,0	- 5,3	- 2,6
Inland	117,1	141,9	104,1r	129,5	- 17,5	12,5	9,7
Ausland	122,5	129,8	171,3	126,1	- 5,6	- 28,5	- 21,8
Herstellung von Gummi- und Kunststoffwaren	147,7	144,0	137,9	145,8	2,6	7,1	7,6
Inland	129,2	130,6	124,6	129,9	- 1,1	3,7	9,5
Ausland	233,5	206,0	199,5	219,7	13,4	17,0	2,9
Glas-gewerbe, Keramik, Verarbeitung von Steinen und Erden	98,7	95,7	82,8r	97,2	3,1	19,2	18,5
Inland	90,2	90,4	77,0r	90,3	- 0,3	17,1	19,7
Ausland	128,3	114,0	102,7r	121,1	12,5	24,9	15,5

Noch: 3. Auftragseingang im Verarbeitenden Gewerbe nach Wirtschaftszweigen
 Noch: 3.2 Wertindex
 Basis: 2000

Wirtschaftszweig	Februar 2004	Dagegen		MD 2004	Veränderung in %		
		Januar 2004	Februar 2003		Februar		Jan.-Feb.
					gegenüber		
					Vor- monat	Vorj.- monat	Vorj.- zeitraum
Metallerzeugung und -bearbeitung	126,4	145,0	102,0r	135,7	- 12,8	23,9	24,6
Inland	124,4	134,0	88,2	129,2	- 7,2	41,0	24,2
Ausland	130,2	165,8	128,5	148,0	- 21,5	1,4	25,2
Herstellung von Metallerzeugnissen	123,7	125,6	114,1r	124,7	- 1,6	8,4	7,9
Inland	119,7	118,0	109,0r	118,8	1,5	9,8	6,9
Ausland	143,2	163,6	139,8r	153,4	- 12,4	2,4	11,4
Maschinenbau	94,4	91,6	100,9r	93,0	3,1	- 6,4	- 7,4
Inland	95,5	89,6	110,9r	92,6	6,6	- 13,8	- 11,8
Ausland	91,4	96,8	74,2	94,1	- 5,6	23,1	6,9
Herstellung von Büromaschinen, Datenverarbeitungsgeräten und -einrichtungen	76,6	67,0	92,0	71,8	14,4	- 16,7	- 21,0
Herstellung von Geräten der Elektrizitätserzeugung, -verteilung u.ä.	164,1	184,8	159,8r	174,4	- 11,2	2,7	- 2,5
Inland	156,2	181,3	153,2r	168,7	- 13,8	2,0	- 3,2
Ausland	224,0	211,5	209,5r	217,7	5,9	6,9	1,8
Rundfunk-, Fernseh- und Nachrichtentechnik	89,5	83,3	89,3r	86,4	7,5	0,3	- 7,7
Inland	68,1	52,3	78,3r	60,2	30,3	- 13,0	- 17,1
Ausland	133,0	146,3	111,8	139,7	- 9,1	19,0	2,6
Medizin-, Mess-, Steuer- und Regelungstechnik, Optik	100,7	97,1	119,9r	98,9	3,7	- 16,0	- 12,9
Inland	101,2	100,0	138,4r	100,6	1,2	- 26,9	- 20,6
Ausland	100,2	93,7	98,0r	97,0	7,0	2,3	- 1,0
Herstellung von Kraftwagen und Kraftwagenteilen	135,3	130,0	120,8r	132,7	4,1	12,0	13,9
Sonstiger Fahrzeugbau	199,0	155,6	113,3	177,3	27,9	75,7	36,2
Inland	187,7	148,2	107,1	167,9	26,7	75,2	45,8
Ausland	481,0	339,5	267,3	410,3	41,7	80,0	- 18,1
Herstellung von Möbeln, Schmuck, Musikinstrumenten, Sportgeräten, Spielwaren und sonstigen Erzeugnissen	69,6	65,7	78,5r	67,6	5,9	- 11,4	- 11,4
Inland	72,0	68,0	80,1r	70,0	5,9	- 10,1	- 10,6
Ausland	45,6	42,7	62,8	44,1	6,7	- 27,4	- 23,0

4. Nachrichtlich: Volumenindex des Auftragseingangs im Verarbeitenden Gewerbe in Deutschland und in Thüringen nach Hauptgruppen

Basis: 2000

Hauptgruppe	Januar 2004	Dagegen		MD 2004	Veränderung in %	
		Dezember 2003	Januar 2003		Januar	
					gegenüber	
					Vor- monat	Vorj.- monat
Deutschland						
Insgesamt						
Verarbeitendes Gewerbe	97,9	97,5r	100,1r	97,9	0,4	- 2,2
Vorleistungsgüterproduzenten	99,9	90,5r	100,1r	99,9	10,4	- 0,2
Investitionsgüterproduzenten	97,9	105,7r	100,7r	97,9	- 7,4	- 2,8
Gebrauchsgüterproduzenten	88,6	81,1r	93,3r	88,6	9,2	- 5,0
Verbrauchsgüterproduzenten	93,0	89,7r	100,5r	93,0	3,7	- 7,5
Inland						
Verarbeitendes Gewerbe	92,0	89,2r	94,0r	92,0	3,1	- 2,1
Vorleistungsgüterproduzenten	94,9	84,7r	94,7r	94,9	12,0	0,2
Investitionsgüterproduzenten	91,7	96,4r	93,9r	91,7	- 4,9	- 2,3
Gebrauchsgüterproduzenten	85,7	76,8r	92,1r	85,7	11,6	- 6,9
Verbrauchsgüterproduzenten	84,3	85,1r	92,1r	84,3	- 0,9	- 8,5
Ausland						
Verarbeitendes Gewerbe	105,3	107,9r	107,8r	105,3	- 2,4	- 2,3
Vorleistungsgüterproduzenten	107,7	99,7r	108,6r	107,7	8,0	- 0,8
Investitionsgüterproduzenten	103,7	114,4r	106,9r	103,7	- 9,4	- 3,0
Gebrauchsgüterproduzenten	95,3	90,7r	96,2r	95,3	5,1	- 0,9
Verbrauchsgüterproduzenten	112,4	99,9r	119,0r	112,4	12,5	- 5,5
Thüringen						
Insgesamt						
Verarbeitendes Gewerbe	118,2	108,0	116,6	118,2	9,4	1,3
Vorleistungsgüterproduzenten	143,5	115,2	135,2	143,5	24,6	6,1
Investitionsgüterproduzenten	101,1	106,1	103,5	101,1	- 4,7	- 2,3
Gebrauchsgüterproduzenten	68,8	63,3	80,5	68,8	8,7	- 14,5
Verbrauchsgüterproduzenten	125,7	137,1	128,6	125,7	- 8,3	- 2,3
Inland						
Verarbeitendes Gewerbe	111,3	101,5	110,4	111,3	9,7	0,8
Vorleistungsgüterproduzenten	140,2	111,7	129,6	140,2	25,5	8,2
Investitionsgüterproduzenten	86,0	94,2	92,2	86,0	- 8,7	- 6,6
Gebrauchsgüterproduzenten	67,4	59,4	84,3	67,4	13,5	- 20,1
Verbrauchsgüterproduzenten	123,7	133,5	124,9	123,7	- 7,3	- 1,0
Ausland						
Verarbeitendes Gewerbe	136,5	125,6	133,3	136,5	8,7	2,4
Vorleistungsgüterproduzenten	154,1	126,5	153,2	154,1	21,8	0,6
Investitionsgüterproduzenten	132,4	130,8	127,1	132,4	1,2	4,2
Gebrauchsgüterproduzenten	73,1	74,8	69,0	73,1	- 2,3	5,9
Verbrauchsgüterproduzenten	141,7	166,1	158,0	141,7	- 14,7	- 10,4

5. Volumenindex und Wertindex des Umsatzes im Bergbau und Verarbeitenden Gewerbe

Basis: 2000

Jahr	Jan.	Feb.	März	April	Mai	Juni	Juli	Aug.	Sep.	Okt.	Nov.	Dez.	MD	Veränderung in %		
														Februar		Jan.-Febr.
														gegenüber		
														Vor- monat	Vorj- monat	Vorj- zeitraum

Volumenindex

Insgesamt																
2001	96,3	98,6	112,9	96,7	106,7	100,8	96,0	104,2	105,1	107,1	116,9	92,1	102,8	2,4	4,9	11,9
2002	94,8	97,8	110,0	109,7	100,5	105,3	100,3	105,9	116,2	117,4	119,0	97,6	106,2	3,1	- 0,8	- 1,2
2003	101,9	102,8	117,7	110,3	106,5	113,9	112,9	105,8	128,5	129,7	128,8	111,4	114,2	0,9	5,1	6,3
2004	105,5	109,9											107,7	4,1	6,9	5,2
Inland																
2001	94,6	97,1	109,7	96,8	105,7	99,2	95,9	107,6	104,9	109,9	113,7	90,4	102,1	2,7	3,8	10,6
2002	92,9	94,4	104,7	102,4	95,3	99,4	98,9	105,7	111,9	112,7	112,3	94,7	102,1	1,5	- 2,8	- 2,3
2003	96,7	96,3	111,0	106,9	104,8	111,1	108,4	102,3	121,6	120,7	117,7	106,0	108,6	- 0,4	2,0	3,0
2004	100,1	102,3											101,2	2,2	6,3	4,9
Ausland																
2001	102,3	103,8	124,0	96,0	110,2	106,1	96,5	92,3	105,9	97,3	128,1	98,2	105,1	1,5	8,6	16,8
2002	101,5	109,8	128,4	135,4	119,0	125,8	105,2	106,8	131,2	133,8	142,6	107,6	120,6	8,2	5,8	2,5
2003	120,3	125,3	141,3	122,4	112,7	123,9	128,4	117,8	152,5	161,1	167,8	130,2	133,6	4,2	14,1	16,2
2004	124,3	136,3											130,3	9,7	8,8	6,1

Wertindex

Insgesamt																
2001	97,1	99,5	114,1	98,0	108,1	102,3	97,4	105,6	106,3	108,3	117,8	92,8	103,9	2,4	6,5	13,8
2002	96,0	98,8	111,2	110,9	101,7	106,5	101,4	107,1	117,1	117,9	119,4	98,2	107,2	2,9	- 0,7	- 0,9
2003	102,6	103,5	118,3	111,4	107,5	115,0	113,7	106,2	128,7	128,7	127,5	111,2	114,5	0,9	4,8	5,8
2004	105,4	109,7											107,5	4,1	6,0	4,4
Inland																
2001	95,5	98,0	111,0	98,3	107,3	100,9	97,3	109,2	106,3	111,3	114,9	91,4	103,5	2,7	5,3	12,3
2002	94,4	95,8	106,3	103,9	96,7	100,9	100,3	107,1	113,2	113,9	113,4	95,8	103,5	1,4	- 2,3	- 1,7
2003	97,8	97,3	111,8	108,1	106,0	112,4	109,6	103,4	122,5	120,8	117,6	106,6	109,5	- 0,5	1,6	2,6
2004	100,5	102,8											101,7	2,3	5,7	4,2
Ausland																
2001	102,8	104,5	125,0	96,8	111,0	107,0	97,5	93,0	106,4	97,5	128,0	97,8	105,6	1,7	10,7	19,1
2002	101,5	109,4	128,6	135,5	119,0	126,5	105,2	106,9	130,6	131,8	140,6	106,5	120,2	7,8	4,6	1,7
2003	119,2	125,0	140,8	122,8	112,8	124,1	128,3	116,0	150,5	156,3	162,1	127,6	132,1	4,9	14,3	15,8
2004	122,7	133,8											128,2	9,0	7,0	5,0

6. Umsatz im Bergbau und Verarbeitenden Gewerbe nach Hauptgruppen

6.1 Volumenindex

Basis: 2000

Jahr	Jan.	Feb.	März	April	Mai	Juni	Juli	Aug.	Sep.	Okt.	Nov.	Dez.	MD	Veränderung in %		
														Februar		Jan.-Febr.
														gegenüber		
														Vor- monat	Vorj.- monat	Vorj.- zeitraum

Vorleistungsgüterproduzenten

Insgesamt																
2001	100,1	97,9	111,8	99,3	112,8	113,5	105,2	114,8	115,5	115,3	117,1	81,5	107,1	- 2,1	8,4	15,9
2002	100,7	99,9	111,0	115,3	111,6	115,1	115,2	115,6	124,6	123,8	122,9	94,0	112,5	- 0,8	2,0	1,3
2003	110,7	111,7	125,7	125,3	128,3	132,7	131,8	120,4	142,0	140,7	136,9	117,2	127,0	0,9	11,8	10,9
2004	125,2	122,0											123,6	- 2,6	9,2	11,1
Inland																
2001	98,6	94,8	109,7	99,7	111,5	112,9	106,8	117,9	112,7	114,7	113,9	80,8	106,2	- 3,9	7,7	17,0
2002	96,2	95,8	104,5	109,8	106,3	111,1	114,5	114,9	122,5	119,9	119,4	93,1	109,0	- 0,4	1,1	- 0,7
2003	105,2	104,7	119,3	121,4	126,7	130,8	131,3	117,0	139,4	139,7	135,3	112,9	123,6	- 0,5	9,3	9,4
2004	121,3	116,2											118,8	- 4,2	11,0	13,2
Ausland																
2001	105,7	109,9	119,7	98,1	117,3	115,5	99,0	102,9	125,8	117,5	128,9	84,1	110,4	4,0	10,4	12,4
2002	117,7	115,5	135,1	136,2	131,2	130,1	117,6	118,3	132,4	138,4	136,2	97,3	125,5	- 1,8	5,1	8,2
2003	131,5	138,0	150,1	139,9	134,1	140,1	133,9	133,1	152,1	144,4	142,7	133,3	139,4	4,9	19,4	15,6
2004	139,9	143,6											141,7	2,6	4,0	5,2

Investitionsgüterproduzenten

Insgesamt																
2001	91,6	96,8	116,1	87,7	99,0	86,5	84,8	87,1	96,7	95,2	123,5	102,5	97,3	5,7	- 2,7	6,9
2002	86,4	94,9	112,6	109,4	89,5	99,7	87,1	98,6	118,4	122,6	126,7	105,1	104,3	9,8	- 2,0	- 3,8
2003	100,1	100,4	124,1	102,0	92,6	109,1	103,2	101,4	131,4	136,5	140,5	113,6	112,9	0,3	5,8	10,6
2004	96,5	107,7											102,1	11,6	7,2	1,8
Inland																
2001	88,5	95,6	109,1	85,5	95,4	80,2	80,4	91,4	99,5	102,1	119,7	98,2	95,5	8,0	- 6,6	1,0
2002	84,4	89,2	106,7	94,0	77,5	91,4	83,5	98,2	108,3	114,4	113,2	97,8	96,5	5,7	- 6,7	- 5,7
2003	91,3	91,1	112,9	95,0	88,1	103,5	88,7	97,1	114,9	110,9	108,9	102,4	100,4	- 0,2	2,2	5,1
2004	84,5	91,3											87,9	8,1	0,2	- 3,6
Ausland																
2001	98,2	99,5	131,1	92,4	107,0	100,3	94,4	77,9	90,5	80,4	131,9	111,7	101,3	1,4	6,5	21,1
2002	90,7	107,3	125,4	142,9	115,3	117,7	95,0	99,5	140,3	140,4	155,9	121,0	120,9	18,2	7,7	0,1
2003	119,1	120,7	148,2	117,2	102,3	121,3	134,4	110,6	167,0	191,8	208,8	137,9	139,9	1,3	12,5	21,1
2004	122,5	143,0											132,8	16,8	18,5	10,7

Noch: 6. Umsatz im Bergbau und Verarbeitenden Gewerbe nach Hauptgruppen
 Noch: 6.1 Volumenindex
 Basis: 2000

Jahr	Jan.	Feb.	März	April	Mai	Juni	Juli	Aug.	Sep.	Okt.	Nov.	Dez.	MD	Veränderung in %		
														Februar		Jan.-Febr.
														gegenüber		
														Vor- monat	Vorj.- monat	Vorj.- zeitraum

Gebrauchsgüterproduzenten

Insgesamt																	
2001	94,9	95,9	111,9	96,7	97,0	89,3	77,4	92,9	98,6	103,4	106,8	91,0	96,3	1,0	- 5,1	- 0,2	
2002	88,4	92,3	100,7	97,5	85,8	106,6	76,2	86,1	97,6	92,2	103,9	82,3	92,5	4,5	- 3,7	- 5,3	
2003	89,6	91,2	102,0	85,9	79,2	79,6	81,1	72,6	91,2	92,5	88,4	82,0	86,3	1,8	- 1,2	0,0	
2004	77,5	88,9											83,2	14,7	- 2,6	- 8,0	
Inland																	
2001	92,9	94,9	109,3	96,4	96,3	86,4	74,3	89,2	94,3	104,8	104,0	91,0	94,5	2,2	- 10,1	- 5,0	
2002	88,3	87,1	90,7	94,2	82,1	86,3	68,8	81,1	96,0	89,3	95,4	77,3	86,4	- 1,4	- 8,2	- 6,6	
2003	88,6	85,9	104,4	86,1	78,1	76,8	79,7	60,4	88,0	90,2	86,5	79,3	83,7	- 3,0	- 1,4	- 0,5	
2004	73,9	86,6											80,2	17,1	0,8	- 8,1	
Ausland																	
2001	102,6	99,7	121,9	97,9	99,4	100,2	89,1	106,9	114,7	98,1	117,0	90,9	103,2	- 2,9	18,3	20,9	
2002	88,7	112,0	137,9	110,0	100,0	182,7	103,9	104,7	103,6	102,8	135,9	101,2	115,3	26,3	12,4	- 0,8	
2003	93,4	111,1	93,2	85,0	83,5	90,2	86,6	118,2	103,1	100,9	95,6	92,1	96,1	19,0	- 0,8	1,9	
2004	91,0	97,5											94,2	7,1	- 12,2	- 7,8	

Verbrauchsgüterproduzenten

Insgesamt																	
2001	97,2	103,6	110,2	106,2	110,5	103,3	102,5	115,3	101,4	112,2	109,0	95,9	105,6	6,6	15,3	17,0	
2002	99,4	100,2	106,7	103,5	102,0	95,7	100,6	105,5	102,6	104,5	103,9	96,8	101,8	0,8	- 3,3	- 0,6	
2003	92,1	93,3	97,1	102,7	96,3	96,7	102,3	95,2	109,5	109,1	106,7	105,7	100,6	1,3	- 6,9	- 7,1	
2004	91,2	96,9											94,1	6,3	3,9	1,5	
Inland																	
2001	95,9	103,6	110,7	106,2	111,1	103,5	102,5	115,2	101,5	113,2	108,6	96,6	105,7	8,1	16,3	17,5	
2002	99,3	100,4	106,3	103,0	102,2	93,6	99,7	106,2	103,3	105,1	104,0	98,1	101,8	1,1	- 3,1	0,1	
2003	91,6	91,9	96,9	102,9	96,1	97,1	102,5	95,5	109,5	109,5	107,6	106,2	100,6	0,3	- 8,5	- 8,1	
2004	91,3	97,1											94,2	6,4	5,7	2,7	
Ausland																	
2001	109,9	103,6	105,6	105,9	104,5	102,3	102,2	116,2	100,0	103,1	112,2	89,2	104,6	- 5,8	6,0	12,7	
2002	99,9	98,2	111,1	107,9	100,4	115,7	109,2	99,3	95,6	98,9	102,7	83,5	101,9	- 1,7	- 5,2	- 7,2	
2003	97,2	106,6	99,1	101,3	98,0	92,9	100,6	93,1	108,9	105,0	98,7	101,2	100,2	9,7	8,6	2,9	
2004	90,1	95,1											92,6	5,6	- 10,8	- 9,1	

Noch: 6. Umsatz im Bergbau und Verarbeitenden Gewerbe nach Hauptgruppen
6.2 Wertindex
Basis: 2000

Jahr	Jan.	Feb.	März	April	Mai	Juni	Juli	Aug.	Sep.	Okt.	Nov.	Dez.	MD	Veränderung in %		
														Februar		Jan.-Febr.
														gegenüber		
														Vor- monat	Vorj.- monat	Vorj.- zeitraum

Vorleistungsgüterproduzenten

Insgesamt																
2001	101,1	98,9	112,7	100,0	113,3	114,2	105,7	115,3	115,7	115,5	117,1	81,4	107,6	- 2,3	10,8	18,8
2002	100,6	99,7	110,8	115,3	111,5	115,2	115,4	115,9	124,7	123,7	122,9	93,8	112,5	- 0,9	0,9	0,2
2003	110,8	111,7	125,9	125,4	128,4	132,7	131,4	119,9	141,6	139,8	136,1	116,6	126,7	0,8	12,0	11,1
2004	124,4	121,2											122,8	- 2,6	8,5	10,4
Inland																
2001	99,7	95,6	110,5	100,4	112,1	113,6	107,3	118,4	113,1	115,0	114,1	80,9	106,7	- 4,1	9,7	19,4
2002	96,2	95,7	104,4	109,8	106,3	111,3	114,8	115,2	122,6	120,0	119,3	93,0	109,1	- 0,6	0,1	- 1,7
2003	105,4	104,8	119,4	121,4	126,8	130,7	130,8	116,5	138,9	138,7	134,4	112,4	123,3	- 0,6	9,5	9,5
2004	120,4	115,5											117,9	- 4,1	10,2	12,2
Ausland																
2001	106,7	111,2	121,1	98,8	118,1	116,3	99,8	103,3	125,4	117,1	128,6	83,4	110,8	4,2	14,3	16,5
2002	117,0	114,8	134,7	136,0	131,0	129,9	117,9	118,8	132,6	137,9	136,0	96,9	125,3	- 1,9	3,2	6,4
2003	130,9	137,7	150,5	140,5	134,5	140,3	133,7	132,5	151,9	143,8	142,2	132,1	139,2	5,2	20,0	15,9
2004	139,2	142,7											141,0	2,5	3,6	5,0

Investitionsgüterproduzenten

Insgesamt																
2001	91,4	96,7	116,0	88,0	99,3	86,9	85,4	87,7	97,2	95,5	123,5	102,2	97,5	5,8	- 3,2	6,5
2002	86,8	95,1	113,5	109,9	90,1	100,6	87,6	98,8	118,3	121,5	125,4	104,6	104,4	9,5	- 1,6	- 3,2
2003	99,3	100,2	123,1	102,5	93,1	109,7	103,6	100,7	129,4	131,5	134,7	110,8	111,5	0,9	5,3	9,6
2004	94,8	105,2											100,0	11,0	5,0	0,3
Inland																
2001	88,3	95,4	109,0	85,9	95,7	80,5	80,9	92,1	100,1	102,5	120,0	98,3	95,7	8,0	- 7,3	0,4
2002	85,0	89,9	108,1	94,8	78,7	92,5	84,5	98,9	109,1	114,7	113,5	98,3	97,3	5,8	- 5,7	- 4,7
2003	91,2	91,2	112,5	95,8	89,0	104,5	89,6	98,0	114,3	108,4	106,0	100,7	100,1	0,0	1,4	4,3
2004	83,6	90,2											86,9	7,8	- 1,1	- 4,7
Ausland																
2001	97,9	99,6	131,3	92,5	107,2	100,8	95,0	78,2	91,1	80,5	131,0	110,8	101,3	1,6	6,7	21,2
2002	90,8	106,3	125,1	142,5	114,8	118,2	94,3	98,7	138,2	136,2	151,0	118,3	119,5	17,1	6,8	- 0,2
2003	116,9	119,6	146,0	116,9	101,9	121,0	133,8	106,5	162,0	181,5	196,7	132,5	136,3	2,3	12,5	20,0
2004	119,2	137,8											128,5	15,6	15,2	8,6

Noch: 6. Umsatz im Bergbau und Verarbeitenden Gewerbe nach Hauptgruppen

Noch: 6.2 Wertindex

Basis: 2000

Jahr	Jan.	Feb.	März	April	Mai	Juni	Juli	Aug.	Sep.	Okt.	Nov.	Dez.	MD	Veränderung in %		
														Februar		Jan.-Febr.
														gegenüber		
														Vor- monat	Vorj.- monat	Vorj.- zeitraum

Gebrauchsgüterproduzenten

Insgesamt																	
2001	96,2	97,3	113,8	98,5	98,9	91,2	79,1	94,8	100,7	105,8	109,1	93,0	98,2	1,2	- 2,9		2,0
2002	90,9	94,8	103,7	100,5	88,4	109,6	78,3	89,0	100,9	95,2	107,3	85,0	95,3	4,3	- 2,6		- 4,1
2003	92,7	94,7	105,7	89,3	82,3	82,8	84,2	75,4	94,8	95,1	90,7	84,4	89,3	2,2	- 0,1		0,9
2004	79,5	91,3											85,4	14,8	- 3,6		- 8,9
Inland																	
2001	94,1	96,4	111,1	98,1	98,2	88,2	75,9	91,1	96,4	107,3	106,5	93,2	96,4	2,4	- 7,8		- 2,7
2002	91,1	89,6	93,7	97,3	84,8	89,3	71,0	84,0	99,5	92,5	98,7	80,0	89,3	- 1,6	- 7,0		- 5,2
2003	91,9	89,4	108,2	89,7	81,4	80,2	83,1	63,0	91,9	92,8	88,9	81,6	86,8	- 2,7	- 0,3		0,3
2004	75,9	89,0											82,5	17,3	- 0,4		- 9,0
Ausland																	
2001	103,9	100,9	124,0	99,8	101,3	102,2	91,1	108,9	116,8	100,1	119,0	92,4	105,0	- 2,8	20,4		23,1
2002	90,2	114,2	141,4	112,5	102,3	185,9	105,7	107,4	106,2	105,3	139,6	104,0	117,9	26,7	13,1		- 0,2
2003	95,7	114,6	96,3	87,6	85,6	92,7	88,3	122,0	106,0	103,8	97,8	94,9	98,8	19,7	0,3		2,9
2004	93,0	99,7											96,3	7,2	- 13,0		- 8,4

Verbrauchsgüterproduzenten

Insgesamt																	
2001	99,1	105,8	114,0	110,1	115,3	107,9	106,3	119,4	105,2	116,2	112,5	99,1	109,2	6,7	19,1		21,0
2002	103,6	104,2	110,6	107,6	105,8	99,0	103,9	109,1	105,8	108,0	107,0	99,8	105,4	0,6	- 1,5		1,4
2003	95,3	96,1	100,0	105,9	99,1	99,7	105,6	98,5	113,3	113,3	110,6	109,8	103,9	0,8	- 7,8		- 7,9
2004	94,6	100,8											97,7	6,5	4,9		2,1
Inland																	
2001	97,8	105,8	114,6	110,2	116,1	108,2	106,5	119,5	105,4	117,3	112,3	99,9	109,5	8,2	20,1		21,5
2002	103,8	104,6	110,3	107,2	106,2	96,9	103,2	110,0	106,6	108,8	107,3	101,4	105,5	0,9	- 1,1		2,4
2003	95,0	94,8	99,9	106,2	99,1	100,3	106,0	98,9	113,5	113,9	111,7	110,5	104,2	- 0,2	- 9,4		- 8,9
2004	94,9	101,2											98,0	6,6	6,7		3,3
Ausland																	
2001	111,8	105,7	108,8	109,3	107,9	105,1	104,9	119,3	103,0	105,5	114,8	91,0	107,3	- 5,4	10,4		17,2
2002	101,9	100,3	113,7	111,1	102,7	118,5	110,7	100,7	97,9	100,5	104,3	84,6	103,9	- 1,6	- 5,2		- 7,1
2003	98,4	108,5	101,2	103,0	98,8	94,2	102,1	94,4	111,6	107,4	100,6	103,4	102,0	10,3	8,2		2,4
2004	91,9	97,3											94,6	5,9	- 10,3		- 8,6

7. Umsatz im Bergbau und Verarbeitenden Gewerbe nach Wirtschaftszweigen

7.1 Volumenindex

Basis: 2000

Wirtschaftszweig	Februar 2004	Dagegen		MD 2004	Veränderung in %		
		Januar 2004	Februar 2003		Februar		Jan.-Feb.
					gegenüber		
					Vor- monat	Vorj.- monat	Vorj.- zeitraum
Gewinnung von Steinen und Erden, sonstiger Bergbau	28,7	17,1	23,5r	22,9	67,7	22,0	3,4
Inland	29,7	17,7	24,3r	23,7	67,5	22,0	3,4
Ausland	-	-	-	-	-	-	-
Ernährungsgewerbe	112,6	104,7	107,5	108,7	7,6	4,8	1,9
Inland	110,5	102,6	105,1	106,6	7,7	5,1	1,4
Ausland	145,5	136,6	144,6	141,0	6,5	0,6	7,1
Textilgewerbe	97,1	95,0	100,9	96,0	2,2	- 3,8	- 5,0
Inland	100,5	96,7	99,9	98,6	3,9	0,6	- 2,2
Ausland	86,3	89,8	104,3	88,0	- 3,9	- 17,3	- 13,8
Bekleidungsgewerbe	38,2	45,8	90,6	42,0	- 16,7	- 57,9	- 49,1
Inland	39,3	46,5	84,2	42,9	- 15,5	- 53,3	- 46,3
Ausland	6,0	28,3	274,5	17,1	- 78,9	- 97,8	- 89,0
Ledergewerbe	119,9	90,2	117,0r	105,1	33,0	2,5	0,1
Holzgewerbe (ohne Herstellung von Möbeln)	123,3	114,7	108,3r	119,0	7,5	13,9	8,6
Inland	101,1	99,0	81,3r	100,0	2,1	24,3	16,1
Ausland	194,1	164,6	194,2	179,3	17,9	- 0,1	- 2,7
Papiergewerbe	144,7	158,5	133,5	151,6	- 8,7	8,4	9,2
Inland	156,0	179,0	149,0	167,5	- 12,8	4,7	8,0
Ausland	119,5	113,0	99,0	116,2	5,7	20,7	13,6
Verlagsgewerbe, Druckgewerbe, Vervielfältigung von bespielten Ton-, Bild- und Datenträgern	103,2	105,2	97,4r	104,2	- 1,9	5,9	7,2
Inland	103,1	103,7	94,0r	103,4	- 0,5	9,7	11,3
Ausland	103,3	123,8	139,1r	113,6	- 16,6	- 25,7	- 24,6
Herstellung von chemischen Erzeugnissen	123,6	131,2	132,9r	127,4	- 5,8	- 7,0	- 2,2
Inland	120,8	133,8	110,9r	127,3	- 9,7	8,9	12,8
Ausland	129,6	125,6	179,7	127,6	3,2	- 27,9	- 23,7
Herstellung von Gummi- und Kunststoffwaren	129,9	128,9	118,5	129,4	0,8	9,6	11,3
Inland	114,5	116,1	108,0r	115,3	- 1,4	6,0	9,3
Ausland	202,4	189,1	168,2	195,8	7,0	20,3	17,3

Noch: 7. Umsatz im Bergbau und Verarbeitenden Gewerbe nach Wirtschaftszweigen
 Noch: 7.1 Volumenindex
 Basis: 2000

Wirtschaftszweig	Februar 2004	Dagegen		MD 2004	Veränderung in %		
		Januar 2004	Februar 2003		Februar		Jan.-Feb.
					gegenüber		
					Vor- monat	Vorj.- monat	Vorj.- zeitraum
Glasgewerbe, Herstellung von Keramik, Verarbeitung von Steinen und Erden	78,0	71,2	67,3r	74,6	9,6	15,9	12,6
Inland	71,1	63,8	60,1r	67,5	11,5	18,4	13,9
Ausland	120,1	116,4	112,0r	118,3	3,2	7,2	8,0
Metallerzeugung und -bearbeitung	126,8	133,2	123,2	130,0	- 4,8	2,9	- 0,1
Inland	127,3	138,3	122,3	132,8	- 8,0	4,1	1,5
Ausland	125,9	124,3	124,7	125,1	1,3	0,9	- 2,9
Herstellung von Metallerzeugnissen	119,7	124,3	102,6r	122,0	- 3,7	16,7	17,2
Inland	116,4	119,8	98,9r	118,1	- 2,9	17,7	17,7
Ausland	137,1	147,9	122,0r	142,5	- 7,3	12,4	14,9
Maschinenbau	99,8	89,3	95,9r	94,5	11,7	4,0	0,7
Inland	102,2	90,4	96,9r	96,3	13,1	5,5	1,6
Ausland	92,8	86,2	92,9r	89,5	7,7	- 0,1	- 2,0
Herstellung von Büromaschinen, Datenverarbeitungs- geräten und -einrichtungen	95,0	80,1	81,8	87,5	18,5	16,1	- 3,2
Herstellung von Geräten der Elektrizitätserzeugung, -verteilung u.ä.	141,8	154,1	134,7r	147,9	- 8,0	5,3	13,6
Inland	141,9	155,7	131,9r	148,8	- 8,9	7,6	16,2
Ausland	141,0	141,0	157,4r	141,0	0,0	- 10,4	- 4,7
Rundfunk- und Nachrichtentechnik	94,7	89,4	79,4r	92,0	5,9	19,3	11,1
Inland	83,7	82,2	78,1r	82,9	1,8	7,2	- 2,5
Ausland	112,8	101,3	81,5	107,0	11,3	38,4	35,1
Medizin-, Mess-, Steuer- und Regelungstechnik, Optik, Herstellung von Uhren	95,6	87,4	123,9r	91,5	9,4	- 22,9	- 24,5
Inland	93,3	83,6	121,3r	88,5	11,6	- 23,1	- 27,8
Ausland	99,0	93,0	127,8r	96,0	6,4	- 22,6	- 19,5
Herstellung von Kraftwagen und Kraftwagenteilen	132,9	120,6	116,0r	126,8	10,2	14,6	14,3
Sonstiger Fahrzeugbau	151,6	87,7	141,7	119,7	72,9	7,0	- 0,4
Inland	150,1	78,4	138,9	114,3	91,5	8,1	- 2,3
Ausland	192,8	343,8	219,2	268,3	- 43,9	- 12,0	28,6
Herstellung von Möbeln, Schmuck, Musikinstrumenten, Sportgeräten, Spielwaren und sonstigen Erzeugnissen	87,7	79,8	89,4	83,8	10,0	- 1,8	- 7,1
Inland	84,3	77,6	85,8	81,0	8,6	- 1,7	- 7,2
Ausland	115,2	96,9	118,6	106,1	18,9	- 2,8	- 6,7

Noch: 7. Umsatz im Bergbau und Verarbeitenden Gewerbe nach Wirtschaftszweigen
7.2 Wertindex
Basis: 2000

Wirtschaftszweig	Februar 2004	Dagegen		MD 2004	Veränderung in %		
		Januar 2004	Februar 2003		Februar		Jan.-Feb.
					gegenüber		
					Vor- monat	Vorj.- monat	Vorj.- zeitraum
Gewinnung von Steinen und Erden, sonstiger Bergbau	29,1	17,4	24,1r	23,3	67,2	20,8	2,0
Inland	30,1	18,0	24,9r	24,0	67,2	20,9	2,1
Ausland	-	-	-	-	-	-	-
Ernährungsgewerbe	118,5	110,0	111,6r	114,2	7,7	6,2	2,9
Inland	116,5	108,1	109,4	112,3	7,8	6,5	2,4
Ausland	148,9	139,7	146,3r	144,3	6,6	1,8	8,5
Textilgewerbe	98,5	96,8	104,3	97,7	1,8	- 5,5	- 6,5
Inland	101,9	98,3	102,1	100,1	3,7	- 0,2	- 2,7
Ausland	87,8	92,0	111,0	89,9	- 4,6	- 20,9	- 17,4
Bekleidungsgewerbe	38,4	46,1	90,9	42,3	- 16,7	- 57,7	- 48,8
Inland	39,5	46,8	84,3	43,2	- 15,5	- 53,1	- 46,0
Ausland	6,0	28,4	278,3	17,2	- 78,9	- 97,8	- 89,1
Ledergewerbe	122,1	92,8	119,2r	107,4	31,6	2,4	- 0,1
Holzgewerbe (ohne Herstellung von Möbeln)	117,6	109,8	105,8r	113,7	7,1	11,2	6,1
Inland	95,6	93,6	78,5	94,6	2,1	21,8	13,6
Ausland	187,7	161,4	192,7	174,6	16,3	- 2,6	- 4,6
Papiergewerbe	130,3	142,7	122,8	136,5	- 8,7	6,1	5,6
Inland	146,9	166,2	141,5	156,6	- 11,6	3,8	4,5
Ausland	93,2	90,5	81,0	91,9	3,0	15,1	10,2
Verlagsgewerbe, Druckgewerbe, Vervielfältigung von bespielten Ton-, Bild- und Datenträgern	103,1	105,2	96,2r	104,1	- 2,0	7,1	8,6
Inland	103,0	103,7	92,6r	103,3	- 0,7	11,2	13,0
Ausland	104,2	124,2	140,5r	114,2	- 16,1	- 25,9	- 24,1
Herstellung von chemischen Erzeugnissen	123,4	130,5	134,2r	127,0	- 5,4	- 8,0	- 3,2
Inland	120,8	133,1	113,1r	126,9	- 9,3	6,8	10,8
Ausland	129,0	124,8	178,9r	126,9	3,4	- 27,9	- 23,8
Herstellung von Gummi- und Kunststoffwaren	131,6	130,6	121,3	131,1	0,8	8,5	10,3
Inland	115,4	117,0	110,2	116,2	- 1,4	4,7	8,0
Ausland	208,3	194,3	173,5	201,3	7,2	20,0	17,2

Noch: 7. Umsatz im Bergbau und Verarbeitenden Gewerbe nach Wirtschaftszweigen
 Noch: 7.2 Wertindex
 Basis: 2000

Wirtschaftszweig	Februar 2004	Dagegen		MD 2004	Veränderung in %		
		Januar 2004	Februar 2003		Februar		Jan.-Feb.
					gegenüber		
					Vor- monat	Vorj.- monat	Vorj.- zeitraum
Glasgewerbe, Herstellung von Keramik, Verarbeitung von Steinen und Erden	77,9	71,3	67,9r	74,6	9,2	14,7	11,5
Inland	70,8	63,6	60,2r	67,2	11,4	17,7	13,1
Ausland	120,9	118,1	115,1r	119,5	2,4	5,0	6,2
Metallerzeugung und -bearbeitung	133,7	138,2	124,4	136,0	- 3,2	7,5	3,6
Inland	132,7	142,7	124,2	137,7	- 7,0	6,9	3,6
Ausland	135,4	130,5	124,7	133,0	3,8	8,6	3,5
Herstellung von Metallerzeugnissen	121,1	125,9	104,2r	123,5	- 3,8	16,2	16,7
Inland	117,2	120,9	100,4r	119,0	- 3,1	16,7	16,8
Ausland	141,5	152,4	123,8r	146,9	- 7,2	14,3	16,7
Maschinenbau	103,8	92,8	99,1r	98,3	11,8	4,7	1,5
Inland	106,7	94,3	100,4r	100,5	13,1	6,3	2,5
Ausland	95,7	88,7	95,3	92,2	7,8	0,4	- 1,4
Herstellung von Büromaschinen, Datenverarbeitungs- geräten und -einrichtungen	77,3	66,4	73,8	71,9	16,5	4,8	- 12,1
Herstellung von Geräten der Elektrizitätserzeugung, -verteilung u.ä.	141,3	154,1	134,4r	147,7	- 8,3	5,2	13,7
Inland	140,9	155,2	131,1r	148,0	- 9,2	7,5	16,3
Ausland	145,1	145,2	160,9r	145,1	- 0,1	- 9,8	- 4,0
Rundfunk- und Nachrichtentechnik	84,0	79,6	74,4r	81,8	5,5	12,9	5,3
Inland	72,5	72,1	71,9r	72,3	0,5	0,8	- 7,9
Ausland	102,9	91,8	78,4	97,3	12,1	31,2	27,7
Medizin-, Mess-, Steuer- und Regelungstechnik, Optik, Herstellung von Uhren	97,9	89,7	127,7r	93,8	9,1	- 23,3	- 25,0
Inland	95,5	86,0	125,1r	90,8	11,1	- 23,6	- 28,3
Ausland	101,4	95,2	131,6r	98,3	6,6	- 22,9	- 19,8
Herstellung von Kraftwagen und Kraftwagenteilen	134,3	121,8	117,5r	128,0	10,3	14,3	14,1
Sonstiger Fahrzeugbau	151,8	88,6	143,8	120,2	71,3	5,6	- 1,5
Inland	150,1	79,0	140,8	114,6	90,0	6,6	- 3,4
Ausland	198,6	354,1	225,7	276,3	- 43,9	- 12,0	28,6
Herstellung von Möbeln, Schmuck, Musikinstrumenten, Sportgeräten, Spielwaren und sonstigen Erzeugnissen	91,5	82,9	94,0	87,2	10,4	- 2,7	- 7,9
Inland	88,1	80,9	90,6	84,5	8,9	- 2,8	- 8,1
Ausland	118,7	99,0	121,6	108,8	19,9	- 2,4	- 6,5

8. Auftragseingang im Bauhauptgewerbe

8.1 Volumenindex

Basis: 2000

Jahr	Jan.	Feb.	März	April	Mai	Juni	Juli	Aug.	Sep.	Okt.	Nov.	Dez.	MD	Veränderung in %		
														Februar		Jan.-Feb.
														gegenüber		
														Vor- monat	Vorj.- monat	Vorj.- zeitraum

Bauhauptgewerbe ¹⁾

2001	51,6	60,9	88,1	91,0	107,0	127,1	104,9	104,0	95,4	83,5	73,7	53,6	86,7	18,0	- 36,3	- 26,9
2002	36,0	63,7	81,4	87,3	96,4	93,9	93,0	92,8	88,1	70,2	73,0	60,2	78,0	76,9	4,6	- 11,4
2003	47,2	47,2	69,7	74,0	85,3	86,3	77,1	80,1	81,8	67,4	60,5	62,6	69,9	- 0,0	- 25,9	- 5,3
2004	33,6	45,2											39,4	34,6	- 4,2	- 16,6

Hochbau

2001	70,5	75,9	90,4	84,0	105,3	139,4	83,9	91,7	88,6	83,0	84,5	56,0	87,8	7,6	10,7	5,3
2002	38,4	71,8	80,8	83,3	82,4	82,6	77,3	83,8	80,1	66,8	52,4	65,6	72,1	87,2	- 5,3	- 24,7
2003	56,0	47,1	61,0	75,2	72,6	67,5	67,2	77,5	72,3	60,9	56,5	55,9	64,1	- 15,9	- 34,4	- 6,4
2004	38,6	51,3											45,0	32,8	8,9	- 12,8

Wohnungsbau

2001	39,4	65,9	88,9	77,7	97,3	120,9	70,5	89,8	70,2	73,9	53,4	36,5	73,7	67,4	- 27,1	- 32,6
2002	35,9	35,7	69,4	63,6	74,0	63,3	58,2	65,4	58,2	50,9	39,6	42,4	54,7	- 0,5	- 45,8	- 31,9
2003	26,7	29,9	47,8	47,2	43,5	46,5	57,8	43,0	59,7	50,4	35,4	33,3	43,4	12,0	- 16,4	- 21,0
2004	22,9	34,0											28,5	48,4	13,7	0,5

sonstiger Hochbau

2001	89,0	81,7	91,3	87,8	110,1	150,3	91,7	92,8	99,5	88,3	103,0	67,6	96,1	- 8,1	47,2	32,6
2002	39,8	93,2	87,5	94,9	87,4	94,0	88,6	94,6	93,0	76,2	59,9	79,3	82,4	134,0	14,0	- 22,1
2003	73,4	57,4	68,9	91,9	90,0	80,0	72,8	98,1	79,8	67,3	69,1	69,4	76,5	- 21,8	- 38,4	- 1,7
2004	48,0	61,7											54,8	28,6	7,5	- 16,1

1) Vorbereitende Baustellenarbeiten, Hoch- und Tiefbau

Noch: 8. Auftragseingang im Bauhauptgewerbe
 Noch: 8.1 Volumenindex
 Basis: 2000

Jahr	Jan.	Feb.	März	April	Mai	Juni	Juli	Aug.	Sep.	Okt.	Nov.	Dez.	MD	Veränderung in %		
														Februar		Jan.-Feb.
														gegenüber		
														Vor- monat	Vorj.- monat	Vorj.- zeitraum

Tiefbau

2001	35,7	48,4	86,1	96,9	108,4	116,7	122,6	114,3	101,2	84,0	64,7	51,6	85,9	35,4	- 59,1	- 49,5
2002	34,0	56,9	81,9	90,7	108,1	103,4	106,2	100,4	94,9	73,1	90,2	55,6	83,0	67,1	17,6	8,1
2003	39,8	47,2	76,9	73,0	95,8	102,1	85,3	82,3	89,8	72,7	63,8	68,1	74,7	18,6	- 17,0	- 4,3
2004	29,3	39,9											34,6	36,2	- 15,5	- 20,5

Straßenbau

2001	25,2	39,6	61,1	109,8	156,3	149,7	160,7	153,6	115,0	109,8	49,8	35,2	97,2	57,0	- 21,6	- 26,7
2002	30,2	56,5	80,8	83,6	147,6	124,3	122,2	137,3	87,1	55,1	130,2	41,7	91,4	87,0	42,6	33,7
2003	27,0	47,5	88,4	78,5	110,3	107,6	78,5	90,8	76,4	59,3	47,7	57,8	72,5	75,6	- 15,9	- 14,0
2004	21,0	47,4											34,2	125,6	- 0,2	- 8,2

sonstiger Tiefbau

2001	41,1	52,8	98,9	90,3	84,0	99,9	103,2	94,3	94,1	70,8	72,3	60,0	80,1	28,6	- 65,5	- 54,5
2002	36,0	57,1	82,4	94,4	88,0	92,8	98,0	81,7	98,8	82,2	69,8	62,7	78,7	58,6	8,1	- 0,9
2003	46,3	47,1	71,1	70,2	88,5	99,3	88,8	77,9	96,7	79,6	72,0	73,4	75,9	1,7	- 17,5	0,4
2004	33,5	36,1											34,8	7,7	- 23,4	- 25,5

Noch: 8. Auftragseingang im Bauhauptgewerbe
8.2 Wertindex
Basis: 2000

Jahr	Jan.	Feb.	März	April	Mai	Juni	Juli	Aug.	Sep.	Okt.	Nov.	Dez.	MD	Veränderung in %		
														Februar		Jan.-Feb.
														gegenüber		
														Vor- monat	Vorj.- monat	Vorj.- zeitraum

Bauhauptgewerbe ¹⁾

2001	51,6	60,8	88,0	91,1	107,1	126,9	105,1	103,7	95,0	83,2	73,1	53,2	86,6	17,8	- 36,4	- 27,0
2002	35,7	63,1	80,6	86,5	95,8	93,3	92,3	92,3	87,5	69,6	73,0	60,0	77,5	76,6	3,8	- 12,1
2003	47,1	47,2	69,7	74,0	85,3	86,3	77,0	79,7	81,4	67,0	60,2	62,3	69,8	0,3	- 25,2	- 4,6
2004	33,4	45,2											39,3	35,2	- 4,3	- 16,6

Hochbau

2001	70,2	75,2	89,6	83,3	104,0	137,7	82,8	90,1	87,1	81,6	83,2	55,1	86,7	7,1	9,6	4,2
2002	37,7	70,6	79,3	81,8	81,2	81,4	76,2	82,6	79,0	65,9	51,9	65,0	71,1	87,1	- 6,0	- 25,4
2003	55,6	46,9	60,7	74,9	72,4	67,2	66,8	77,1	71,8	60,6	56,3	55,7	63,8	- 15,5	- 33,5	- 5,4
2004	38,5	51,6											45,0	34,1	9,9	- 12,1

Wohnungsbau

2001	39,1	65,3	88,1	77,0	96,0	119,3	69,6	88,0	68,8	72,4	52,2	35,7	72,6	67,0	- 27,9	- 33,4
2002	35,1	34,8	67,6	61,9	72,6	62,1	57,1	64,2	57,1	50,0	39,0	41,7	53,6	- 0,9	- 46,7	- 33,0
2003	26,3	29,4	47,0	46,4	42,8	45,7	56,8	42,3	58,7	49,6	35,0	32,9	42,7	12,2	- 15,5	- 20,4
2004	22,6	33,8											28,2	49,3	14,8	1,3

sonstiger Hochbau

2001	88,6	81,0	90,5	87,0	108,8	148,6	90,7	91,4	98,0	87,0	101,5	66,6	95,0	- 8,6	45,8	31,4
2002	39,3	91,8	86,2	93,5	86,4	92,9	87,5	93,6	92,0	75,4	59,5	78,8	81,4	133,8	13,4	- 22,7
2003	72,9	57,2	68,7	91,6	89,8	79,8	72,6	97,6	79,4	66,9	68,8	69,1	76,2	- 21,5	- 37,7	- 0,7
2004	47,8	62,0											54,9	29,8	8,3	- 15,6

1) Vorbereitende Baustellenarbeiten, Hoch- und Tiefbau

Noch: 8. Auftragseingang im Bauhauptgewerbe
 Noch: 8.2 Wertindex
 Basis: 2000

Jahr	Jan.	Feb.	März	April	Mai	Juni	Juli	Aug.	Sep.	Okt.	Nov.	Dez.	MD	Veränderung in %		
														Februar		Jan.-Feb.
														gegenüber		
														Vor- monat	Vorj- monat	Vorj- zeitraum

gewerblicher Hochbau

2001	91,9	76,6	98,1	90,4	110,0	134,9	85,1	83,1	82,6	92,0	93,9	59,0	91,5	- 16,7	38,9	26,3
2002	33,9	98,2	74,3	88,1	64,9	85,4	72,9	87,1	84,1	60,3	51,5	76,2	73,1	189,8	28,3	- 21,6
2003	74,7	68,2	56,4	66,1	79,0	65,0	72,5	97,5	73,2	60,4	58,8	64,1	69,7	- 8,6	- 30,5	8,2
2004	43,9	63,2											53,6	43,9	- 7,4	- 25,1

öffentlicher Hochbau

2001	81,4	90,6	74,1	79,7	106,2	178,2	102,8	109,3	131,3	76,0	118,0	83,2	102,6	11,3	60,5	43,6
2002	50,9	77,9	112,1	105,3	132,9	109,1	119,1	107,6	109,1	108,1	76,9	84,6	99,5	53,0	- 14,0	- 25,1
2003	69,1	33,3	95,1	146,6	112,9	111,5	72,6	97,6	92,9	80,9	90,3	79,9	90,2	- 51,8	- 57,3	- 20,5
2004	56,1	59,5											57,8	6,1	78,7	12,9

Noch: 8. Auftragseingang im Bauhauptgewerbe
 Noch: 8.2 Wertindex
 Basis: 2000

Jahr	Jan.	Feb.	März	April	Mai	Juni	Juli	Aug.	Sep.	Okt.	Nov.	Dez.	MD	Veränderung in %		
														Februar		Jan.-Feb.
														gegenüber		
														Vor- monat	Vorj.- monat	Vorj.- zeitraum

Tiefbau

2001	36,0	48,7	86,7	97,7	109,7	117,9	123,9	115,1	101,7	84,5	64,6	51,6	86,5	35,3	- 58,8	- 49,1
2002	34,1	56,8	81,7	90,5	108,1	103,3	105,9	100,5	94,6	72,8	90,8	55,7	82,9	66,7	16,6	7,3
2003	39,9	47,5	77,4	73,4	96,3	102,5	85,6	82,0	89,5	72,5	63,6	67,9	74,8	19,0	- 16,4	- 3,8
2004	29,2	39,9											34,6	36,6	- 16,0	- 20,9

Straßenbau

2001	25,7	40,4	62,4	112,1	160,1	153,2	164,5	157,3	117,8	112,4	50,7	35,8	99,4	57,3	- 19,4	- 24,4
2002	30,8	57,6	82,3	85,2	149,9	126,2	124,1	139,3	88,3	55,9	132,5	42,5	92,9	87,2	42,5	33,6
2003	27,5	48,5	90,2	80,1	112,2	109,5	79,9	91,4	76,8	59,6	47,8	58,0	73,5	76,3	- 15,7	- 13,9
2004	21,1	47,4											34,2	124,9	- 2,3	- 9,9

sonstiger Tiefbau

2001	41,2	52,9	99,0	90,4	84,0	99,9	103,2	93,7	93,6	70,3	71,7	59,5	80,0	28,3	- 65,4	- 54,4
2002	35,7	56,3	81,4	93,2	86,8	91,6	96,7	80,8	97,8	81,3	69,6	62,5	77,8	57,7	6,5	- 2,2
2003	46,2	46,9	70,8	70,0	88,2	98,9	88,5	77,3	95,9	79,0	71,6	73,0	75,5	1,7	- 16,7	1,1
2004	33,3	36,1											34,7	8,3	- 23,1	- 25,4

gewerblicher Tiefbau

2001	46,8	55,0	93,8	81,4	62,5	77,4	84,6	73,6	74,3	56,1	54,2	32,7	66,1	17,6	- 77,4	- 67,2
2002	28,3	59,2	51,7	107,6	63,4	58,5	86,4	79,5	82,7	49,0	61,1	35,6	63,6	109,2	7,5	- 14,2
2003	29,7	36,5	72,2	59,3	91,2	102,0	72,7	75,5	96,9	65,8	70,5	44,7	68,1	22,6	- 38,3	- 24,2
2004	27,6	29,0											28,3	4,9	- 20,5	- 14,5

sonstiger öffentlicher Tiefbau

2001	36,3	51,0	103,5	98,3	103,0	119,7	119,6	111,3	110,5	82,9	87,2	83,1	92,2	40,5	- 30,4	- 23,7
2002	42,3	53,9	107,5	80,5	107,5	120,7	105,9	81,9	111,1	109,8	77,2	86,2	90,4	27,4	5,6	10,2
2003	60,6	56,2	69,6	79,4	85,5	96,2	102,4	78,9	95,1	90,6	72,7	97,9	82,1	- 7,4	4,2	21,4
2004	38,4	42,3											40,3	10,3	- 24,7	- 30,9