

# Statistischer Bericht

B VI - j / 05

Bestand und Bewegung  
in den Justizvollzugsanstalten  
Thüringens  
2005

---

Bestell - Nr. 02 602

Thüringer Landesamt für Statistik



Herausgeber:  
Thüringer Landesamt für Statistik  
Europaplatz 3, 99091 Erfurt  
Postfach 90 01 63, 99104 Erfurt

Telefon: 0361 37-84642/84647  
Telefax: 0361 37-84699  
Internet: <http://www.tls.thueringen.de>  
E-Mail: [auskunft@tls.thueringen.de](mailto:auskunft@tls.thueringen.de)

Auskunft erteilt:  
Referat: Steuern  
          und Recht  
Telefon: 0361 37-84284

Herausgegeben im Januar 2006

Heft-Nr.: 25 / 06  
Preis: 5,00 EUR

© Thüringer Landesamt für Statistik, Erfurt, 2006

Für nichtgewerbliche Zwecke sind Vervielfältigung und unentgeltliche Verbreitung, auch auszugsweise, mit Quellenangabe gestattet. Die Verbreitung, auch auszugsweise, über elektronische Systeme/Datenträger bedarf der vorherigen Zustimmung.  
Alle übrigen Rechte bleiben vorbehalten.

# Inhaltsverzeichnis

	Seite
<b>Vorbemerkungen</b>	2
<b>Grafiken</b>	
1. Optimale Belegungsfähigkeit sowie tatsächliche Belegung ( einschließlich am Stichtag vorübergehend Abwesende ) der Thüringer Justizvollzugsanstalten am 31. Dezember 1995 bis 2005	4
2. Gefangene und Verwahrte 1991 bis 2005 nach Art der Freiheitsentziehung - Stichtag: 31.12. -	4
3. Anteil der Gefangenen und Verwahrten 1991 bis 2005 nach Art der Freiheitsentziehung - Stichtag: 31.12. -	5
4. Strafgefangene im Freiheitsstrafvollzug am 31.12.2005 nach der voraussichtlichen Dauer der Strafe	6
5. Gefangene im Untersuchungshaftvollzug am 31.12.2005 nach dem Gefangenenalter	6
<b>Tabellen</b>	
1. Belegung nach Vollzugsarten	7
2. Belegung nach Justizvollzugsanstalten und Vollzugsarten	8
3. Zugänge und Abgänge nach Justizvollzugsanstalten	20

## **Vorbemerkungen**

### **Rechtsgrundlage und Erhebungsbereich**

Die Strafvollzugsstatistik erfasst die Gefangenen und Verwahrten in den Justizvollzugsanstalten auf der Grundlage ihres so genannten Buchwerkes, getrennt für Männer und Frauen sowie im offenen und geschlossenen Vollzug einschließlich Jugendstrafvollzug.

Thüringen verfügt zurzeit über insgesamt fünf Justizvollzugsanstalten sowie eine Jugendstrafanstalt und eine Jugendarrestanstalt. Außerdem besteht bei vier Justizvollzugsanstalten und der Jugendstrafanstalt eine Abteilung des offenen Vollzugs.

Weibliche Strafgefangene in den Justizvollzugsanstalten Thüringens werden nur bis zum Jahre 1994 gesondert nachgewiesen. Ab 1995 werden die weiblichen Gefangenen auf der Grundlage einer Vereinbarung zwischen den Freistaaten Sachsen und Thüringen zum Vollzug der Freiheitsstrafe vorwiegend nach Sachsen verlegt. 2005 wurden in Thüringen 15 Haftplätze für den offenen Vollzug bei weiblichen Gefangenen eingerichtet.

Rechtsgrundlage dieser Erhebung sind die Nummern 72 Abs. 1-3 und 73 der Vollzugsgeschäftsordnung (VGO).

Im vorliegenden Bericht werden alle im Laufe eines Jahres eingewiesenen und entlassenen Personen (Gefangenenbewegung) dokumentiert.

Erste Veröffentlichungen dazu erfolgten im Februar 1995 für die Jahre 1991 bis 1994. Jeweils im Februar eines jeden Jahres werden diese Angaben um das aktuelle Berichtsjahr ergänzt.

Zum Stichtag 31. März eines jeden Jahres werden Strukturdaten nach verschiedenen demographischen und kriminologischen Aspekten aller wegen Verbüßung einer Freiheitsstrafe (einschließlich Ersatzfreiheitsstrafe) oder Jugendstrafe einsitzenden Gefangenen erfasst und in einem gesonderten statistischen Bericht veröffentlicht- erstmalige Herausgabe Februar 1995 für die Jahre 1991 bis 1994. Jeweils im August eines jeden Jahres werden auch diese Daten um das aktuelle Berichtsjahr ergänzt.

### **Begriffserläuterungen**

#### **Belegung**

Die Belegung „Am Jahresanfang“ (1.1.) und „Am Jahresende“ (31.12.) umfasst alle mit Freiheitsstrafe, mit Jugendstrafe, in Sicherungsverwahrung, in sonstiger Freiheitsentziehung und in Untersuchungshaftvollzug einsitzenden Personen. Vorübergehend Abwesende (z.B. auf Grund von Hafturlaub, Aufenthalt in einem Krankenhaus außerhalb des Vollzugs) sind nicht mitgezählt und werden gesondert unter „Außerdem vorübergehend Abwesende“ nachgewiesen.

#### **Gefangenenbewegung**

Zugänge und Abgänge innerhalb eines Berichtsjahres; erfasst werden neben Strafantritt und Entlassung auch die Verlegung von Anstalt zu Anstalt, die Beendigung der einen mit unmittelbar anschließendem Beginn einer anderen Vollzugsart sowie die vorübergehende Abwesenheit von mehr als einem Tag.

#### **Strafgefangene**

Rechtskräftig zu Freiheitsstrafe (nach allgemeinem Strafrecht) oder zu Jugendstrafe (nach Jugendstrafrecht) Verurteilte.

#### **Freiheitsstrafe**

Der Begriff „Freiheitsstrafe“ wurde durch das 1. Strafrechts- Reformgesetz (StrRG) an Stelle von Haft, Gefängnis und Zuchthaus neu in die Rechtsprechung eingeführt. Diese Strafe ist eine zeitige, sofern die Strafvorschriften nicht lebenslange Freiheitsstrafe androhen (§ 38 Abs.1 StGB). Höchstmaß der zeitigen Freiheitsstrafe ist 15 Jahre, das Mindestmaß ein Monat (§ 38 Abs. 2 StGB).

#### **Ersatzfreiheitsstrafe**

Sie wird in der Regel vollstreckt, wenn der zu Geldstrafe Verurteilte diese nicht zahlte und die Beitreibung der Geldstrafe erfolglos endete oder die Vollstreckung deshalb unterblieb, weil zu erwarten war, dass sie in absehbarer Zeit zu keinem Erfolg führen würde. An die Stelle der uneinbringlichen Geldstrafe tritt dann die Freiheitsstrafe. Einem Tagessatz der verhängten Geldstrafe entspricht ein Tag Freiheitsentziehung (§ 43 StGB).

## **Jugendstrafe**

Sie ist die einzige Strafe des Jugendgerichtsgesetzes (JGG). Die übrigen „Maßnahmen nach dem JGG“ (Zuchtmittel, Erziehungsmaßregeln) haben nicht die Rechtswirkung einer Strafe und führen zu keiner Eintragung in das Strafregister. Das Mindestmaß der Jugendstrafe (Freiheitsentzug in einer Jugendstrafanstalt) beträgt sechs Monate, das Höchstmaß fünf Jahre. Für begangene Verbrechen, für die nach allgemeinem Strafrecht eine Freiheitsstrafe von mehr als zehn Jahren angedroht ist, beträgt das Höchstmaß der Jugendstrafe zehn Jahre (§ 18 JGG).

## **Vollzugsdauer**

Grundsätzlich ist die Dauer einer zu verbüßenden Strafe gleich bedeutend mit dem Strafmaß, das in dem erkennenden Urteil bestimmt wurde (ausschließlich einer angerechneten Untersuchungshaft).

## **Sicherungsverwahrung**

Sie zählt nach § 61 StGB zu den Maßregeln der Besserung und Sicherung. § 66 Abs. 1 StGB enthält die Voraussetzungen, die zur Anordnung von Sicherungsverwahrung führen. Neben der Höhe der daneben ausgesprochenen Strafe (mindestens zwei Jahre) der Verurteilung zu Vorstrafen und deren Verbüßung ist hier besonders die Allgemeingefährlichkeit des Straftäters von Bedeutung.

## **Offener und geschlossener Vollzug**

Beim „offenen Vollzug“ handelt es sich um eine Lockerung des Vollzugs bis hin zum Freigänger . Es besteht die Möglichkeit , dass die Vollstreckungsbehörde den Verurteilten zum Strafantritt direkt in eine Anstalt mit offenem Vollzug läßt. Außerdem ist es möglich, dass ein Gefangener, der im geschlossenen Vollzug untergebracht ist, mit seiner Zustimmung in eine Anstalt oder Abteilung des offenen Vollzugs verlegt wird. Darüber befindet der Anstaltsleiter (der Anstalt des geschlossenen Vollzugs) nach vorangegangener Prüfung der hierfür erforderlichen Voraussetzungen.

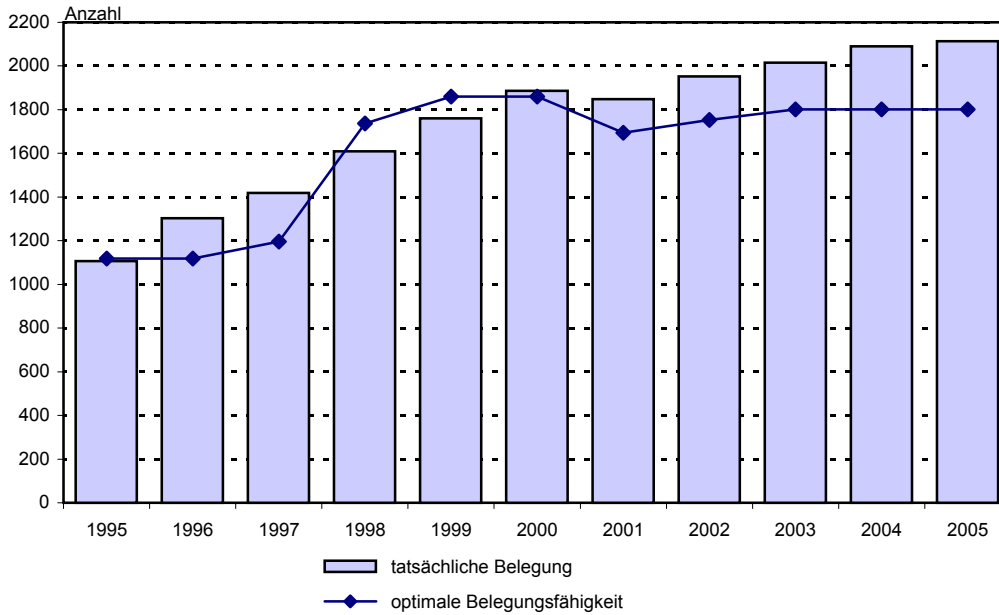
## **Zeichenerklärung**

- nichts vorhanden (genau Null)
- . Zahlenwert unbekannt oder geheim zu halten

## **Abkürzungen**

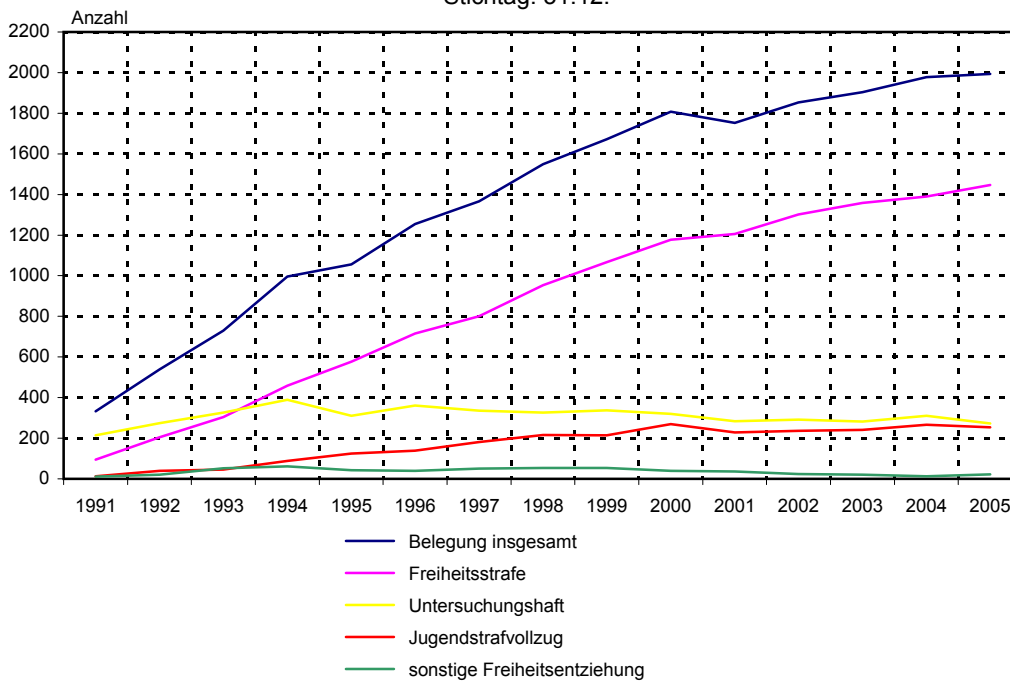
Abs.	Absatz
BtMG	Betäubungsmittelgesetz
JGG	Jugendgerichtsgesetz
StGB	Strafgesetzbuch
StVG	Straßenverkehrsgesetz

**1. Optimale Belegungsfähigkeit sowie tatsächliche Belegung  
( einschließlich am Stichtag vorübergehend Abwesende )  
der Thüringer Justizvollzugsanstalten  
am 31. Dezember 1995 bis 2005**



Thüringer Landesamt für Statistik

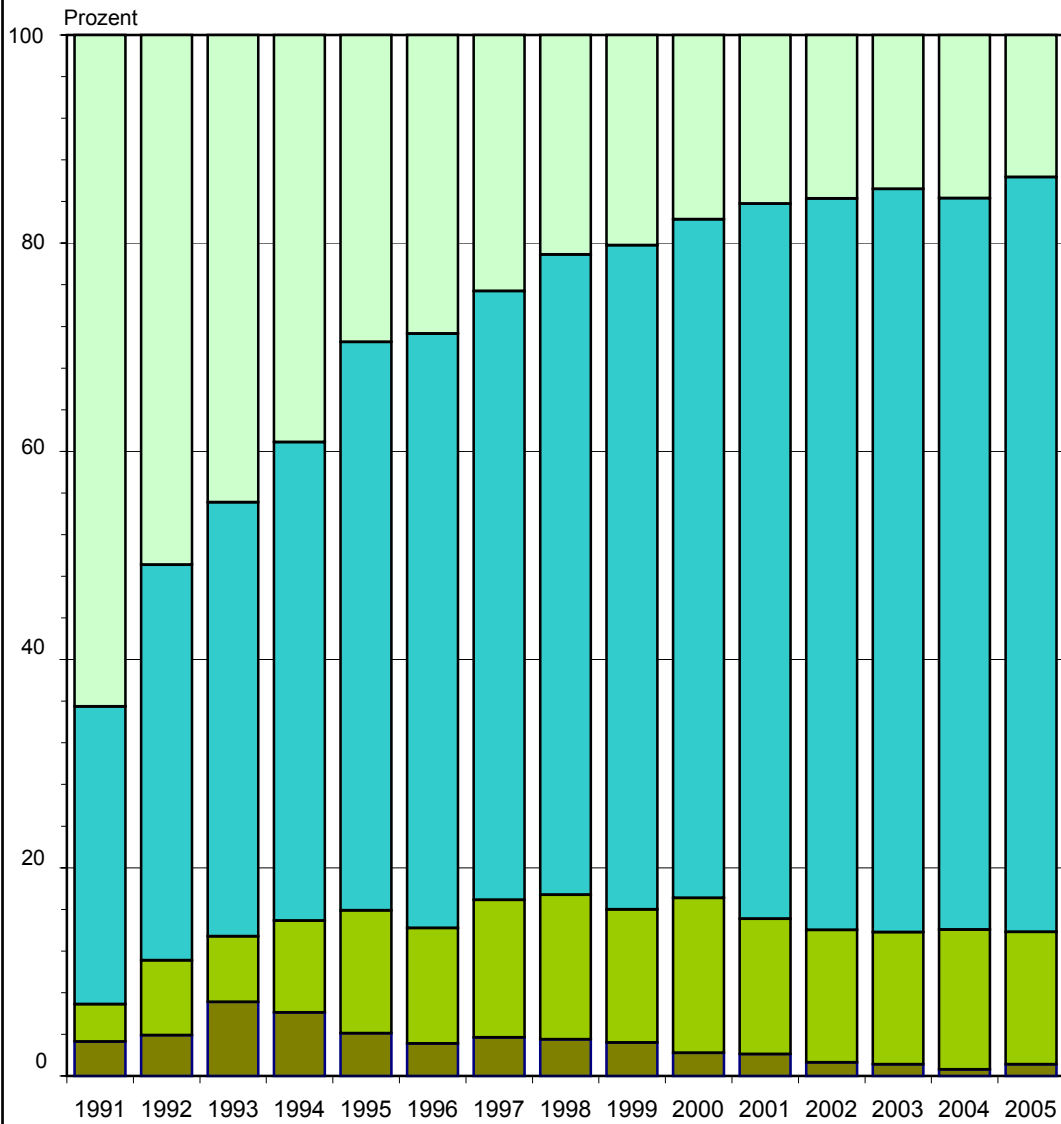
**2. Gefangene und Verwahrte 1991 bis 2005  
nach Art der Freiheitsentziehung  
- Stichtag: 31.12. -**



Thüringer Landesamt für Statistik

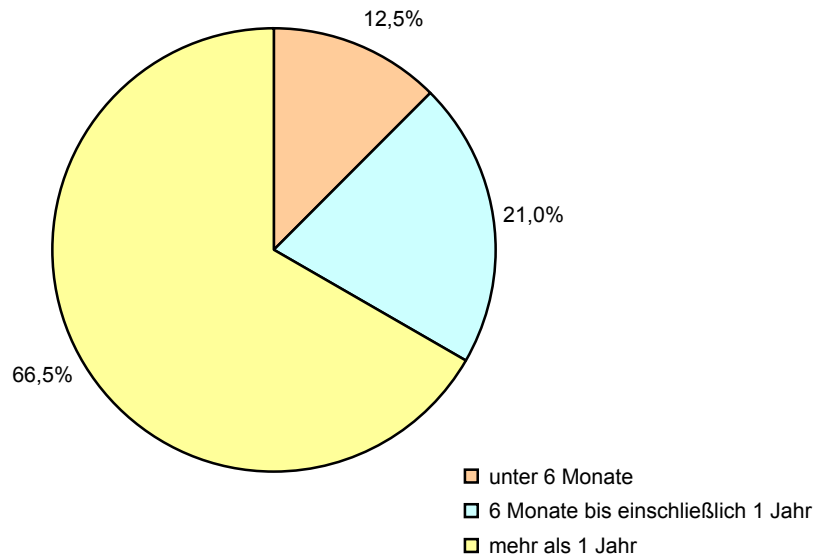
### 3. Anteil der Gefangenen und Verwahrten 1991 bis 2005 nach Art der Freiheitsentziehung

- Stichtag: 31.12. -



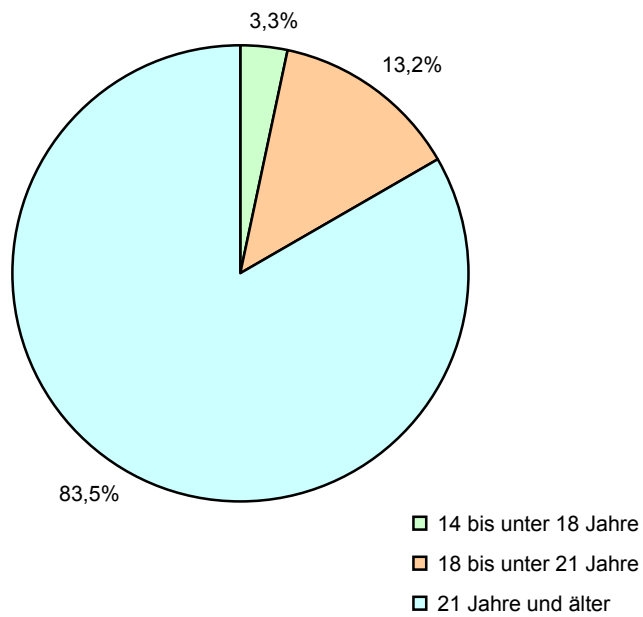
- Untersuchungshaft
- Freiheitsstrafvollzug
- Jugendstrafvollzug
- sonstige Freiheitsentziehung

#### 4. Strafgefangene im Freiheitsstrafvollzug am 31.12.2005 nach der voraussichtlichen Dauer der Strafe



Thüringer Landesamt für Statistik

#### 5. Gefangene im Untersuchungshaftvollzug am 31.12.2005 nach dem Gefangenenalter



Thüringer Landesamt für Statistik



### 1. Belegung nach Vollzugsarten

Merkmal	Am Jahresanfang		Zugänge		Abgänge		Am Jahresende	
	ins-gesamt	darunter weiblich	ins-gesamt	darunter weiblich	ins-gesamt	darunter weiblich	ins-gesamt	darunter weiblich
1991	200	17	3 300	97	3 168	105	332	9
1992	332	9	5 484	124	5 277	122	539	11
1993	539	11	7 626	254	7 436	249	729	16
1994	729	16	9 675	265	9 408	268	996	13
1995	996	13	10 874	222	10 814	234	1 056	1
1996	1 056	1	11 923	231	11 724	230	1 255	2
1997	1 255	2	12 480	264	12 368	264	1 367	2
1998	1 367	2	13 327	244	13 145	246	1 549	-
1999	1 549	-	14 172	266	14 049	266	1 672	-
2000	1 672	-	14 103	271	13 967	270	1 808	1
2001	1 808	1	13 558	242	13 613	241	1 753	2
2002	1 753	2	14 660	273	14 559	273	1 854	2
2003	1 854	2	15 299	284	15 250	286	1 903	-
2004	1 903	-	15 373	793	15 298	793	1 978	-
<b>2005</b>	<b>1 978</b>	<b>-</b>	<b>14 813</b>	<b>670</b>	<b>14 797</b>	<b>670</b>	<b>1 994</b>	<b>-</b>
darunter offener Vollzug								
1991	-	-	17	-	13	-	4	-
1992	4	-	63	-	65	-	2	-
1993	2	-	260	-	261	-	1	-
1994	1	-	286	-	280	-	7	-
1995	7	-	358	-	360	-	5	-
1996	5	-	816	-	817	-	4	-
1997	4	-	964	-	962	-	6	-
1998	6	-	1 294	-	1 294	-	6	-
1999	6	-	1 809	-	1 813	-	2	-
2000	2	-	2 147	-	2 145	-	4	-
2001	4	-	2 708	-	2 711	-	1	-
2002	1	-	3 158	-	3 143	-	16	-
2003	16	-	4 820	-	4 828	-	8	-
2004	8	-	5 139	473	5 140	473	7	-
2005	7	-	5 067	377	5 063	377	11	-
davon								
Einzelunterbringung	437	-	.	.	.	.	438	-
gemeinsame Unterbringung	1 541	-	.	.	.	.	1 556	-
Freiheitsstrafe	1 390	-	10 165	424	10 109	424	1 446	-
Jugendstrafe	266	-	858	17	870	17	254	-
Sicherungsverwahrung	-	-	-	-	-	-	-	-
sonstige Freiheitsentziehung	12	-	2 435	208	2 425	208	22	-
Untersuchungshaftvollzug	310	-	1 355	21	1 393	21	272	-
Außerdem								
vorübergehend Abwesende	112	9	.	.	.	.	119	10
Freiheitsstrafe	1 390	-	10 165	424	10 109	424	1 446	-
davon								
bis unter 6 Monate	151	-	2 483	96	2 453	96	181	-
6 Monate bis einschl. 1 Jahr	323	-	2 655	138	2 675	138	303	-
mehr als 1 Jahr	916	-	5 027	190	4 981	190	962	-
Ersatzfreiheitsstrafe	60	-	1 278	67	1 277	67	61	-
aus dem Jugendstrafvollzug ausgenommen nach § 92 JGG								
	86	-	516	6	530	6	72	-
Jugendstrafe	266	-	858	17	870	17	254	-
darunter								
Freiheitsstrafe nach § 114 JGG	-	-	-	-	-	-	-	-
Sonstige Freiheitsentziehung	12	-	2 435	208	2 425	208	22	-
darunter								
Abschiebungshaft	7	-	105	1	99	1	13	-
Untersuchungshaftvollzug								
davon im Alter von								
14 bis unter 18 Jahren	11	-	52	3	54	3	9	-
18 bis unter 21 Jahren	57	-	248	3	269	3	36	-
21 Jahren oder älter	242	-	1 055	15	1 070	15	227	-

## 2. Belegung nach Justizvollzugsanstalten und Vollzugsarten

Merkmal	Am Jahresanfang		Zugänge		Abgänge		Am Jahresende	
	ins- gesamt	darunter weiblich	ins- gesamt	darunter weiblich	ins- gesamt	darunter weiblich	ins- gesamt	darunter weiblich
<b>Justizvollzugsanstalt Tonna<sup>1)</sup></b>								
2002	309	-	3 843	-	3 701	-	451	-
2003	451	-	3 511	-	3 527	-	435	-
2004	435	-	3 404	-	3 363	-	476	-
<b>2005</b>	<b>476</b>	-	<b>3 487</b>	-	<b>3 493</b>	-	<b>470</b>	-
davon								
Einzelunterbringung	273	-	.	.	.	.	274	-
gemeinsame Unterbringung	203	-	.	.	.	.	196	-
Freiheitsstrafe	445	-	3 220	-	3 235	-	430	-
Jugendstrafe	-	-	8	-	8	-	-	-
Sicherungsverwahrung	-	-	-	-	-	-	-	-
sonstige Freiheitsentziehung	3	-	99	-	99	-	3	-
Untersuchungshaftvollzug	28	-	160	-	151	-	37	-
Außerdem								
vorübergehend Abwesende	45	-	.	.	.	.	45	-
Freiheitsstrafe	445	-	3 220	-	3 235	-	430	-
davon								
bis unter 6 Monate	13	-	468	-	466	-	15	-
6 Monate bis einschl. 1 Jahr	26	-	832	-	822	-	36	-
mehr als 1 Jahr	406	-	1 920	-	1 947	-	379	-
Ersatzfreiheitsstrafe	2	-	275	-	270	-	7	-
aus dem Jugendstrafvollzug ausgenommen nach § 92 JGG	18	-	187	-	186	-	19	-
Jugendstrafe	-	-	8	-	8	-	-	-
darunter								
Freiheitsstrafe nach § 114 JGG	-	-	-	-	-	-	-	-
Sonstige Freiheitsentziehung	3	-	99	-	99	-	3	-
darunter								
Abschiebungshaft	-	-	1	-	1	-	-	-
Untersuchungshaftvollzug	28	-	160	-	151	-	37	-
davon im Alter von								
14 bis unter 18 Jahren	-	-	-	-	-	-	-	-
18 bis unter 21 Jahren	-	-	-	-	-	-	-	-
21 Jahren oder älter	28	-	160	-	151	-	37	-

1) Inbetriebnahme der Justizvollzugsanstalt Tonna ab 1.1.2002.



Noch: 2. Belegung nach Justizvollzugsanstalten und Vollzugsarten

Merkmal	Am Jahresanfang		Zugänge		Abgänge		Am Jahresende	
	ins-gesamt	darunter weiblich	ins-gesamt	darunter weiblich	ins-gesamt	darunter weiblich	ins-gesamt	darunter weiblich
<b>Justizvollzugsanstalt Goldlauter</b>								
1991	-	-	275	-	177	-	98	-
1992	98	-	324	-	341	-	81	-
1993	81	-	549	-	524	-	106	-
1994	106	-	573	-	536	-	143	-
1995	143	-	718	-	709	-	152	-
1996	152	-	1 285	-	1 234	-	203	-
1997	203	-	1 146	-	1 137	-	212	-
1998	212	-	1 100	-	1 076	-	236	-
1999	236	-	1 413	-	1 409	-	240	-
2000	240	-	1 647	-	1 636	-	251	-
2001	251	-	1 582	-	1 590	-	243	-
2002	243	-	2 273	-	2 297	-	219	-
2003	219	-	3 257	-	3 220	-	256	-
2004	256	-	3 063	-	3 078	-	256	-
<b>2005</b>	<b>256</b>	-	<b>2 771</b>	-	<b>2 732</b>	-	<b>280</b>	-
davon								
Einzelunterbringung	17	-	.	.	.	.	17	-
gemeinsame Unterbringung	224	-	.	.	.	.	263	-
Freiheitsstrafe	95	-	2 081	-	2 000	-	176	-
Jugendstrafe	6	-	56	-	57	-	5	-
Sicherungsverwahrung	-	-	-	-	-	-	-	-
sonstige Freiheitsentziehung	9	-	135	-	131	-	13	-
Untersuchungshaftvollzug	131	-	499	-	544	-	86	-
Außerdem								
vorübergehend Abwesende	23	-	.	.	.	.	37	-
Freiheitsstrafe	95	-	2 081	-	2 000	-	176	-
davon								
bis unter 6 Monate	57	-	771	-	766	-	62	-
6 Monate bis einschl. 1 Jahr	24	-	442	-	442	-	24	-
mehr als 1 Jahr	14	-	868	-	792	-	90	-
Ersatzfreiheitsstrafe	30	-	426	-	433	-	23	-
aus dem Jugendstrafvollzug ausgenommen nach § 92 JGG	1	-	39	-	38	-	2	-
Jugendstrafe	6	-	56	-	57	-	5	-
darunter Freiheitsstrafe nach § 114 JGG	-	-	-	-	-	-	-	-
Sonstige Freiheitsentziehung	9	-	135	-	131	-	13	-
darunter Abschiebungshaft	7	-	98	-	92	-	13	-
Untersuchungshaftvollzug	131	-	499	-	544	-	86	-
davon im Alter von								
14 bis unter 18 Jahren	-	-	1	-	1	-	-	-
18 bis unter 21 Jahren	23	-	102	-	112	-	13	-
21 Jahren oder älter	108	-	396	-	431	-	73	-



Noch: 2. Belegung nach Justizvollzugsanstalten und Vollzugsarten

Merkmal	Am Jahresanfang		Zugänge		Abgänge		Am Jahresende	
	ins0 gesamt	darunter weiblich	ins0 gesamt	darunter weiblich	ins0 gesamt	darunter weiblich	ins0 gesamt	darunter weiblich
<b>Justizvollzugsanstalt Hohenleuben</b>								
1991	32	14	334	68	289	76	77	6
1992	77	6	773	83	712	89	138	-
1993	138	-	866	29	848	24	156	5
1994	156	5	1 022	45	950	50	228	-
1995	228	-	1 067	-	1 052	-	243	-
1996	243	-	1 073	-	1 056	-	260	-
1997	260	-	1 153	-	1 147	-	266	-
1998	266	-	1 035	-	1 003	-	298	-
1999	298	-	1 075	-	1 083	-	290	-
2000	290	-	1 437	-	1 411	-	316	-
2001	316	-	1 596	-	1 606	-	306	-
2002	306	-	1 693	-	1 675	-	324	-
2003	324	-	1 846	-	1 827	-	343	-
2004	343	-	2 147	-	2 124	-	366	-
<b>2005</b>	<b>366</b>	<b>-</b>	<b>2 301</b>	<b>-</b>	<b>2 285</b>	<b>-</b>	<b>382</b>	<b>-</b>
davon								
Einzelunterbringung	-	-	.	.	.	.	-	-
gemeinsame Unterbringung	366	-	.	.	.	.	382	-
Freiheitsstrafe	365	-	2 258	-	2 245	-	378	-
Jugendstrafe	-	-	8	-	8	-	-	-
Sicherungsverwahrung	-	-	-	-	-	-	-	-
sonstige Freiheitsentziehung	-	-	30	-	27	-	3	-
Untersuchungshaftvollzug	1	-	5	-	5	-	1	-
Außerdem								
vorübergehend Abwesende	28	-	.	.	.	.	15	-
Freiheitsstrafe	365	-	2 258	-	2 245	-	378	-
davon								
bis unter 6 Monate	20	-	272	-	273	-	19	-
6 Monate bis einschl. 1 Jahr	100	-	620	-	618	-	102	-
mehr als 1 Jahr	245	-	1 366	-	1 354	-	257	-
Ersatzfreiheitsstrafe	8	-	114	-	115	-	7	-
aus dem Jugendstrafvollzug ausgenommen nach § 92 JGG	31	-	149	-	161	-	19	-
Jugendstrafe	-	-	8	-	8	-	-	-
darunter								
Freiheitsstrafe nach § 114 JGG	-	-	-	-	-	-	-	-
Sonstige Freiheitsentziehung	-	-	30	-	27	-	3	-
darunter								
Abschiebungshaft	-	-	1	-	1	-	-	-
Untersuchungshaftvollzug	1	-	5	-	5	-	1	-
davon im Alter von								
14 bis unter 18 Jahren	-	-	-	-	-	-	-	-
18 bis unter 21 Jahren	-	-	-	-	-	-	-	-
21 Jahren oder älter	1	-	5	-	5	-	1	-

Noch: 2. Belegung nach Justizvollzugsanstalten und Vollzugsarten

Merkmal	Am Jahresanfang		Zugänge		Abgänge		Am Jahresende	
	ins- gesamt	darunter weiblich	ins- gesamt	darunter weiblich	ins- gesamt	darunter weiblich	ins- gesamt	darunter weiblich
<b>darunter Justizvollzugsanstalt Hohenleuben - Abteilung für offenen Vollzug<sup>1)</sup></b>								
2001	-	-	414	-	414	-	-	-
2002	-	-	694	-	691	-	3	-
2003	3	-	740	-	739	-	4	-
2004	4	-	893	-	890	-	7	-
<b>2005</b>	<b>7</b>	<b>-</b>	<b>1 131</b>	<b>-</b>	<b>1 130</b>	<b>-</b>	<b>8</b>	<b>-</b>
davon								
Einzelunterbringung	-	-	.	.	.	.	-	-
gemeinsame Unterbringung	7	-	.	.	.	.	8	-
Freiheitsstrafe	7	-	1 131	-	1 130	-	8	-
Jugendstrafe	-	-	-	-	-	-	-	-
Sicherungsverwahrung	-	-	-	-	-	-	-	-
sonstige Freiheitsentziehung	-	-	-	-	-	-	-	-
Untersuchungshaftvollzug	-	-	-	-	-	-	-	-
Außerdem								
vorübergehend Abwesende	13	-	.	.	.	.	12	-
Freiheitsstrafe	7	-	1 131	-	1 130	-	8	-
davon								
bis unter 6 Monate	-	-	85	-	84	-	1	-
6 Monate bis einschl. 1 Jahr	1	-	207	-	205	-	3	-
mehr als 1 Jahr	6	-	839	-	841	-	4	-
Ersatzfreiheitsstrafe	-	-	34	-	34	-	-	-
aus dem Jugendstrafvollzug ausgenommen nach § 92 JGG	1	-	66	-	67	-	-	-
Jugendstrafe	-	-	-	-	-	-	-	-
darunter								
Freiheitsstrafe nach § 114 JGG	-	-	-	-	-	-	-	-
Sonstige Freiheitsentziehung	-	-	-	-	-	-	-	-
darunter								
Abschiebungshaft	-	-	-	-	-	-	-	-
Untersuchungshaftvollzug	-	-	-	-	-	-	-	-
davon im Alter von								
14 bis unter 18 Jahren	-	-	-	-	-	-	-	-
18 bis unter 21 Jahren	-	-	-	-	-	-	-	-
21 Jahren oder älter	-	-	-	-	-	-	-	-

1) Die Justizvollzugsanstalt Hohenleuben verfügt seit dem 31.7.2001 über Haftplätze im offenen Vollzug.

Noch: 2. Belegung nach Justizvollzugsanstalten und Vollzugsarten

Merkmal	Am Jahresanfang		Zugänge		Abgänge		Am Jahresende	
	ins-gesamt	darunter weiblich	ins-gesamt	darunter weiblich	ins-gesamt	darunter weiblich	ins-gesamt	darunter weiblich
<b>Justizvollzugsanstalt Untermaßfeld</b>								
1991	-	-	426	-	374	-	52	-
1992	52	-	724	-	611	-	165	-
1993	165	-	966	-	932	-	199	-
1994	199	-	1 074	-	1 031	-	242	-
1995	242	-	1 372	-	1 284	-	330	-
1996	330	-	1 649	-	1 607	-	372	-
1997	372	-	1 947	-	1 938	-	381	-
1998	381	-	2 116	-	2 121	-	376	-
1999	376	-	2 691	-	2 660	-	407	-
2000	407	-	2 341	-	2 307	-	441	-
2001	441	-	2 113	-	2 109	-	445	-
2002	445	-	1 975	-	1 995	-	425	-
2003	425	-	1 883	-	1 863	-	445	-
2004	445	-	2 169	473	2 169	473	445	-
<b>2005</b>	<b>445</b>	<b>-</b>	<b>1 973</b>	<b>377</b>	<b>1 990</b>	<b>377</b>	<b>428</b>	<b>0</b>
davon								
Einzelunterbringung	105	-	.	.	.	.	105	-
gemeinsame Unterbringung	340	-	.	.	.	.	323	-
Freiheitsstrafe	445	-	1 919	367	1 939	367	425	-
Jugendstrafe	-	-	15	10	14	10	1	-
Sicherungsverwahrung	-	-	-	-	-	-	-	-
sonstige Freiheitsentziehung	-	-	27	-	26	-	1	-
Untersuchungshaftvollzug	-	-	12	-	11	-	1	-
Außerdem								
vorübergehend Abwesende	12	9	.	.	.	.	12	10
Freiheitsstrafe	445	-	1 919	367	1 939	367	425	-
davon								
bis unter 6 Monate	36	-	541	52	523	52	54	-
6 Monate bis einschl. 1 Jahr	164	-	653	129	682	129	135	-
mehr als 1 Jahr	245	-	725	186	734	186	236	-
Ersatzfreiheitsstrafe	7	-	173	27	166	27	14	-
aus dem Jugendstrafvollzug ausgenommen nach § 92 JGG	33	-	103	6	107	6	29	-
Jugendstrafe	-	-	15	10	14	10	1	-
darunter Freiheitsstrafe nach § 114 JGG	-	-	-	-	-	-	-	-
Sonstige Freiheitsentziehung	-	-	27	-	26	-	1	-
darunter Abschiebungshaft	-	-	3	-	3	-	-	-
Untersuchungshaftvollzug	-	-	12	-	11	-	1	-
davon im Alter von								
14 bis unter 18 Jahren	-	-	-	-	-	-	-	-
18 bis unter 21 Jahren	-	-	-	-	-	-	-	-
21 Jahren oder älter	-	-	12	-	11	-	1	-



Noch: 2. Belegung nach Justizvollzugsanstalten und Vollzugsarten

Merkmal	Am Jahresanfang		Zugänge		Abgänge		Am Jahresende	
	ins-gesamt	darunter weiblich	ins-gesamt	darunter weiblich	ins-gesamt	darunter weiblich	ins-gesamt	darunter weiblich
<b>darunter Justizvollzugsanstalt Untermaßfeld - Abteilung für offenen Vollzug<sup>1)</sup></b>								
2003	-	-	157	-	157	-	-	-
2004	-	-	486	473	486	473	-	-
<b>2005</b>	-	-	<b>377</b>	<b>377</b>	<b>377</b>	<b>377</b>	-	-
davon								
Einzelunterbringung	-	-	.	.	.	.	-	-
gemeinsame Unterbringung	-	-	.	.	.	.	-	-
Freiheitsstrafe	-	-	367	367	367	367	-	-
Jugendstrafe	-	-	10	10	10	10	-	-
Sicherungsverwahrung	-	-	-	-	-	-	-	-
sonstige Freiheitsentziehung	-	-	-	-	-	-	-	-
Untersuchungshaftvollzug	-	-	-	-	-	-	-	-
Außerdem								
vorübergehend Abwesende	9	9	.	.	.	.	10	10
Freiheitsstrafe	-	-	367	367	367	367	-	-
davon								
bis unter 6 Monate	-	-	52	52	52	52	-	-
6 Monate bis einschl. 1 Jahr	-	-	129	129	129	129	-	-
mehr als 1 Jahr	-	-	186	186	186	186	-	-
Ersatzfreiheitsstrafe	-	-	27	27	27	27	-	-
aus dem Jugendstrafvollzug ausgenommen nach § 92 JGG	-	-	6	6	6	6	-	-
Jugendstrafe	-	-	10	10	10	10	-	-
darunter Freiheitsstrafe nach § 114 JGG	-	-	-	-	-	-	-	-
Sonstige Freiheitsentziehung	-	-	-	-	-	-	-	-
darunter Abschiebungshaft	-	-	-	-	-	-	-	-
Untersuchungshaftvollzug	-	-	-	-	-	-	-	-
davon im Alter von								
14 bis unter 18 Jahren	-	-	-	-	-	-	-	-
18 bis unter 21 Jahren	-	-	-	-	-	-	-	-
21 Jahren oder älter	-	-	-	-	-	-	-	-

1) Die Justizvollzugsanstalt Untermaßfeld verfügt seit dem 31.7.2003 über Haftplätze im offenen Vollzug.

Noch: 2. Belegung nach Justizvollzugsanstalten und Vollzugsarten

Merkmal	Am Jahresanfang		Zugänge		Abgänge		Am Jahresende	
	ins-gesamt	darunter weiblich	ins-gesamt	darunter weiblich	ins-gesamt	darunter weiblich	ins-gesamt	darunter weiblich
<b>Jugendstrafanstalt Ichtershausen</b>								
1991	38	-	71	-	109	-	-	-
1992 <sup>1)</sup>	-	-	-	-	-	-	-	-
1993	-	-	22	-	1	-	21	-
1994	21	-	127	-	113	-	35	-
1995	35	-	402	-	391	-	46	-
1996	46	-	498	-	450	-	94	-
1997	94	-	1 089	-	963	-	220	-
1998	220	-	1 046	-	1 035	-	231	-
1999	231	-	865	-	883	-	213	-
2000	213	-	878	-	824	-	267	-
2001	267	-	720	-	807	-	180	-
2002	180	-	655	-	642	-	193	-
2003	193	-	655	-	649	-	199	-
2004	199	-	558	-	543	-	214	-
<b>2005</b>	<b>214</b>	<b>-</b>	<b>609</b>	<b>-</b>	<b>616</b>	<b>-</b>	<b>207</b>	<b>-</b>
davon								
Einzelunterbringung	39	-	.	.	.	.	39	-
gemeinsame Unterbringung	175	-	.	.	.	.	168	-
Freiheitsstrafe	2	-	15	-	17	-	-	-
Jugendstrafe	212	-	584	-	590	-	206	-
Sicherungsverwahrung	-	-	-	-	-	-	-	-
sonstige Freiheitsentziehung	-	-	5	-	5	-	-	-
Untersuchungshaftvollzug	-	-	5	-	4	-	1	-
Außerdem								
vorübergehend Abwesende	3	-	.	.	.	.	8	-
Freiheitsstrafe	2	-	15	-	17	-	-	-
davon								
bis unter 6 Monate	-	-	11	-	11	-	-	-
6 Monate bis einschl. 1 Jahr	1	-	4	-	5	-	-	-
mehr als 1 Jahr	1	-	-	-	1	-	-	-
Ersatzfreiheitsstrafe	-	-	1	-	1	-	-	-
aus dem Jugendstrafvollzug								
ausgenommen nach § 92 JGG	-	-	4	-	4	-	-	-
Jugendstrafe	212	-	584	-	590	-	206	-
darunter								
Freiheitsstrafe nach § 114 JGG	-	-	-	-	-	-	-	-
Sonstige Freiheitsentziehung	-	-	5	-	5	-	-	-
darunter								
Abschiebungshaft	-	-	-	-	-	-	-	-
Untersuchungshaftvollzug	-	-	5	-	4	-	1	-
davon im Alter von								
14 bis unter 18 Jahren	-	-	-	-	-	-	-	-
18 bis unter 21 Jahren	-	-	3	-	3	-	-	-
21 Jahren oder älter	-	-	2	-	1	-	1	-

1) Wegen Umbaumaßnahmen wurde die Justizvollzugsanstalt Ichtershausen 1992 vorübergehend geschlossen.

Noch: 2. Belegung nach Justizvollzugsanstalten und Vollzugsarten

Merkmal	Am Jahresanfang		Zugänge		Abgänge		Am Jahresende	
	ins-gesamt	darunter weiblich	ins-gesamt	darunter weiblich	ins-gesamt	darunter weiblich	ins-gesamt	darunter weiblich
<b>darunter Jugendstrafanstalt Ichtershausen - Abteilung für offenen Vollzug<sup>1)</sup></b>								
1997	-	-	215	-	215	-	-	-
1998	-	-	266	-	266	-	-	-
1999	-	-	335	-	335	-	-	-
2000	-	-	280	-	280	-	-	-
2001	-	-	258	-	258	-	-	-
2002	-	-	244	-	244	-	-	-
2003	-	-	252	-	252	-	-	-
2004	-	-	234	-	234	-	-	-
<b>2005</b>	-	-	<b>261</b>	-	<b>261</b>	-	-	-
davon								
Einzelunterbringung	-	-	.	.	.	.	-	-
gemeinsame Unterbringung	-	-	.	.	.	.	-	-
Freiheitsstrafe	-	-	4	-	4	-	-	-
Jugendstrafe	-	-	257	-	257	-	-	-
Sicherungsverwahrung	-	-	-	-	-	-	-	-
sonstige Freiheitsentziehung	-	-	-	-	-	-	-	-
Untersuchungshaftvollzug	-	-	-	-	-	-	-	-
Außerdem								
vorübergehend Abwesende	3	-	.	.	.	.	8	-
Freiheitsstrafe	-	-	4	-	4	-	-	-
davon								
bis unter 6 Monate	-	-	4	-	4	-	-	-
6 Monate bis einschl. 1 Jahr	-	-	-	-	-	-	-	-
mehr als 1 Jahr	-	-	-	-	-	-	-	-
Ersatzfreiheitsstrafe	-	-	-	-	-	-	-	-
aus dem Jugendstrafvollzug ausgenommen nach § 92 JGG	-	-	-	-	-	-	-	-
Jugendstrafe	-	-	257	-	257	-	-	-
darunter								
Freiheitsstrafe nach § 114 JGG	-	-	-	-	-	-	-	-
Sonstige Freiheitsentziehung	-	-	-	-	-	-	-	-
darunter								
Abschiebungshaft	-	-	-	-	-	-	-	-
Untersuchungshaftvollzug	-	-	-	-	-	-	-	-
davon im Alter von								
14 bis unter 18 Jahren	-	-	-	-	-	-	-	-
18 bis unter 21 Jahren	-	-	-	-	-	-	-	-
21 Jahren oder älter	-	-	-	-	-	-	-	-

1) Die Justizvollzugsanstalt Ichtershausen verfügt seit dem 1.1.1997 über Haftplätze im offenen Vollzug.

Noch: 2. Belegung nach Justizvollzugsanstalten und Vollzugsarten

Merkmal	Am Jahresanfang		Zugänge		Abgänge		Am Jahresende	
	ins-gesamt	darunter weiblich	ins-gesamt	darunter weiblich	ins-gesamt	darunter weiblich	ins-gesamt	darunter weiblich
<b>Justizvollzugsanstalt Gera</b>								
1991	50	-	1 377	-	1 413	-	14	-
1992	14	-	2 471	-	2 484	-	1	-
1993	1	-	3 286	-	3 279	-	8	-
1994	8	-	3 910	-	3 911	-	7	-
1995	7	-	4 071	-	4 068	-	10	-
1996	10	-	4 144	-	4 131	-	23	-
1997	23	-	4 021	-	4 027	-	17	-
1998	17	-	3 993	-	3 985	-	25	-
1999	25	-	4 239	266	4 121	266	143	-
2000	143	-	4 122	271	4 118	270	147	1
2001	147	1	3 820	242	3 789	241	178	2
2002	178	2	3 772	273	3 792	273	158	2
2003	158	2	3 744	284	3 758	286	144	-
2004	144	-	3 650	320	3 653	320	141	-
<b>2005</b>	<b>141</b>	<b>-</b>	<b>3 306</b>	<b>293</b>	<b>3 297</b>	<b>293</b>	<b>150</b>	<b>-</b>
davon								
Einzelunterbringung	-	-	.	.	.	.	-	-
gemeinsame Unterbringung	141	-	.	.	.	.	150	-
Freiheitsstrafe	36	-	649	57	650	57	35	-
Jugendstrafe	-	-	36	7	36	7	-	-
Sicherungsverwahrung	-	-	-	-	-	-	-	-
sonstige Freiheitsentziehung	-	-	2 126	208	2 125	208	1	-
Untersuchungshaftvollzug	105	-	495	21	486	21	114	-
Außerdem								
vorübergehend Abwesende	1	-	.	.	.	.	2	-
Freiheitsstrafe	36	-	649	57	650	57	35	-
davon								
bis unter 6 Monate	25	-	415	44	411	44	29	-
6 Monate bis einschl. 1 Jahr	8	-	98	9	100	9	6	-
mehr als 1 Jahr	3	-	136	4	139	4	-	-
Ersatzfreiheitsstrafe	13	-	286	40	291	40	8	-
aus dem Jugendstrafvollzug ausgenommen nach § 92 JGG	1	-	15	-	13	-	3	-
Jugendstrafe	-	-	36	7	36	7	-	-
darunter								
Freiheitsstrafe nach § 114 JGG	-	-	-	-	-	-	-	-
Sonstige Freiheitsentziehung	-	-	2 126	208	2 125	208	1	-
darunter								
Abschiebungshaft	-	-	2	1	2	1	-	-
Untersuchungshaftvollzug	105	-	495	21	486	21	114	-
davon im Alter von								
14 bis unter 18 Jahren	-	-	3	3	3	3	-	-
18 bis unter 21 Jahren	-	-	16	3	16	3	-	-
21 Jahren oder älter	105	-	476	15	467	15	114	-

Noch: 2. Belegung nach Justizvollzugsanstalten und Vollzugsarten

Merkmal	Am Jahresanfang		Zugänge		Abgänge		Am Jahresende	
	ins- gesamt	darunter weiblich	ins- gesamt	darunter weiblich	ins- gesamt	darunter weiblich	ins- gesamt	darunter weiblich
<b>Jugendarrestanstalt Weimar<sup>1)</sup></b>								
1999	-	-	461	-	368	-	93	-
2000	93	-	658	-	659	-	92	-
2001	92	-	576	-	576	-	92	-
2002	92	-	449	-	457	-	84	-
2003	84	-	403	-	406	-	81	-
2004	81	-	382	-	368	-	95	-
<b>2005</b>	<b>95</b>	<b>-</b>	<b>366</b>	<b>-</b>	<b>384</b>	<b>-</b>	<b>77</b>	<b>-</b>
davon								
Einzelunterbringung	3	-	.	.	.	.	3	-
gemeinsame Unterbringung	92	-	.	.	.	.	74	-
Freiheitsstrafe	2	-	23	-	23	-	2	-
Jugendstrafe	48	-	151	-	157	-	42	-
Sicherungsverwahrung	-	-	-	-	-	-	-	-
sonstige Freiheitsentziehung	-	-	13	-	12	-	1	-
Untersuchungshaftvollzug	45	-	179	-	192	-	32	-
Außerdem								
vorübergehend Abwesende	-	-	.	.	.	.	-	-
Freiheitsstrafe	2	-	23	-	23	-	2	-
davon								
bis unter 6 Monate	-	-	5	-	3	-	2	-
6 Monate bis einschl. 1 Jahr	-	-	6	-	6	-	-	-
mehr als 1 Jahr	2	-	12	-	14	-	-	-
Ersatzfreiheitsstrafe	-	-	3	-	1	-	2	-
aus dem Jugendstrafvollzug ausgenommen nach § 92 JGG	2	-	19	-	21	-	-	-
Jugendstrafe	48	-	151	-	157	-	42	-
darunter								
Freiheitsstrafe nach § 114 JGG	-	-	-	-	-	-	-	-
Sonstige Freiheitsentziehung	-	-	13	-	12	-	1	-
darunter								
Abschiebungshaft	-	-	-	-	-	-	-	-
Untersuchungshaftvollzug	45	-	179	-	192	-	32	-
davon im Alter von								
14 bis unter 18 Jahren	11	-	48	-	50	-	9	-
18 bis unter 21 Jahren	34	-	127	-	138	-	23	-
21 Jahren oder älter	-	-	4	-	4	-	-	-

1) Inbetriebnahme der Jugendarrestanstalt Weimar ab 31.5.1999.

### 3. Zugänge und Abgänge nach

Lfd. Nr.	Jahr Anstalt	Zugänge		darunter		
		insgesamt	darunter Strafantritt	insgesamt	darunter	
					Ende der Strafe	Zurückstellung der Strafvoll- streckung nach § 35 BtMG
1	1991	3 300	92	3 168	129	4
2	1992	5 484	59	5 277	246	-
3	1993	7 626	104	7 436	392	1
4	1994	9 675	161	9 408	473	1
5	1995	10 874	180	10 814	686	1
6	1996	11 923	374	11 724	1008	2
7	1997	12 480	522	12 368	1230	1
8	1998	13 327	557	13 145	1294	1
9	1999	14 172	529	14 049	1400	15
10	2000	14 103	644	13 967	1413	2
11	2001	13 558	575	13 613	1340	5
12	2002	14 660	653	14 559	1241	12
13	2003	15 299	656	15 250	1082	23
14	2004	15 373	624	15 298	1105	9
<b>15</b>	<b>2005</b>	<b>14 813</b>	<b>688</b>	<b>14 797</b>	<b>1096</b>	<b>17</b>
	darunter offener Vollzug					
16	1991	17	-	13	-	-
17	1992	63	-	65	3	-
18	1993	260	-	261	-	-
19	1994	286	-	280	1	-
20	1995	358	-	360	2	-
21	1996	816	-	817	3	-
22	1997	964	-	962	32	-
23	1998	1 294	3	1 294	33	-
24	1999	1 809	-	1 813	42	2
25	2000	2 147	1	2 145	52	-
26	2001	2 708	-	2 711	54	-
27	2002	3 158	1	3 143	75	-
28	2003	4 820	-	4 828	69	-
29	2004	5 139	2	5 140	102	-
30	2005	5 067	-	5 063	70	-
31	Justizvollzugsanstalt Tonna darunter	3 487	14	3 493	92	2
32	Abteilung für offenen Vollzug	2 211	-	2 208	22	-
33	Justizvollzugsanstalt Goldlauter darunter	2 771	94	2 732	353	1
34	Abteilung für offenen Vollzug	1 087	-	1 087	30	-
35	Justizvollzugsanstalt Hohenleuben darunter	2 301	85	2 285	63	4
36	Abteilung für offenen Vollzug	1 131	-	1 130	7	-
37	Justizvollzugsanstalt Untermaßfeld darunter	1 973	76	1 990	230	7
38	Abteilung für offenen Vollzug	377	-	377	3	-
39	Jugendstrafanstalt Ichtershausen darunter	609	71	616	48	2
40	Abteilung für offenen Vollzug	261	-	261	8	-
41	Justizvollzugsanstalt Gera	3 306	345	3 297	281	-
42	Jugendarrestanstalt Weimar	366	3	384	29	1

**Justizvollzugsanstalten**

Abgänge							Lfd. Nr.
wegen							
Aussetzung des Strafrestes / der Unterbringung							
nach § 57 (1) StGB	nach § 57 (2) Nr.1 StGB	nach § 57 (2) Nr.2 StGB	nach § 57 a StGB	nach §§ 88, 89 JGG	aus Sicherungs- verwahrung	im Wege der Gnade	
102	4	-	-	9	1	6	1
62	7	-	-	12	-	1	2
84	5	-	-	25	-	-	3
126	6	4	1	32	-	-	4
223	22	2	6	60	-	1	5
327	20	1	-	109	-	1	6
414	40	3	-	106	-	-	7
353	39	9	-	132	-	1	8
402	40	2	-	142	-	1	9
387	50	2	-	138	-	1	10
375	45	2	-	168	-	3	11
301	30	1	1	141	13	25	12
340	25	-	-	130	-	45	13
362	27	1	-	137	-	40	14
<b>299</b>	<b>31</b>	<b>1</b>	<b>-</b>	<b>148</b>	<b>-</b>	<b>60</b>	<b>15</b>
1	-	-	-	-	-	-	16
2	-	-	-	1	-	-	17
8	-	-	-	-	-	-	18
7	-	2	-	-	-	-	19
11	1	2	-	-	-	-	20
17	1	1	-	8	-	-	21
28	3	1	-	15	-	-	22
24	2	6	-	21	-	-	23
51	3	-	-	27	-	-	24
38	10	2	-	24	-	-	25
58	4	1	-	30	-	1	26
86	15	1	1	23	1	9	27
114	18	-	-	26	-	18	28
128	14	1	-	32	-	13	29
119	9	1	-	36	-	11	30
71	2	-	-	4	-	7	31
45	-	-	-	4	-	5	32
54	-	-	-	1	-	8	33
33	-	-	-	1	-	3	34
98	25	-	-	4	-	8	35
34	9	-	-	1	-	1	36
65	2	1	-	6	-	19	37
7	-	1	-	-	-	-	38
-	-	-	-	103	-	9	39
-	-	-	-	30	-	2	40
11	2	-	-	1	-	8	41
-	-	-	-	29	-	1	42