

# Statistischer Bericht

E I - m 3 / 06

Indizes des Auftragseingangs  
und des Umsatzes  
im Produzierenden Gewerbe  
in Thüringen  
Januar 2002 - März 2006

---

Bestell - Nr. 05 112

Thüringer Landesamt für Statistik



Herausgeber:  
Thüringer Landesamt für Statistik  
Europaplatz 3, 99091 Erfurt  
Postfach 90 01 63, 99104 Erfurt

Telefon: 0361 37-84642/84647  
Telefax: 0361 37-84699  
Internet: <http://www.statistik.thueringen.de>  
E-Mail: [auskunft@statistik.thueringen.de](mailto:auskunft@statistik.thueringen.de)

Auskunft erteilt:  
Referat: Indizes, Energie,  
Handwerk, Umwelt  
Telefon: 03681 354-242

Herausgegeben im Juni 2006

Heft-Nr.: 135 / 06  
Preis: 5,00 EUR

© Thüringer Landesamt für Statistik, Erfurt, 2006

Für nichtgewerbliche Zwecke sind Vervielfältigung und unentgeltliche Verbreitung, auch auszugsweise, mit Quellenangabe gestattet. Die Verbreitung, auch auszugsweise, über elektronische Systeme/Datenträger bedarf der vorherigen Zustimmung.  
Alle übrigen Rechte bleiben vorbehalten.

## Inhaltsverzeichnis

	Seite
Vorbemerkungen	2
Aktuelle Ergebnisse	4
Grafiken	
1. Auftragseingang und Umsatz im Bergbau und Verarbeitenden Gewerbe	5
2. Auftragseingang und Umsatz im Bergbau und Verarbeitenden Gewerbe nach Hauptgruppen	6
3. Auftragseingang im Bauhauptgewerbe	8
Tabellen	
1. Volumenindex und Wertindex des Auftragseingangs im Verarbeitenden Gewerbe	9
2. Auftragseingang im Verarbeitenden Gewerbe nach Hauptgruppen	10
2.1 Volumenindex	10
2.2 Wertindex	12
3. Auftragseingang im Verarbeitenden Gewerbe nach Wirtschaftszweigen	14
3.1 Volumenindex	14
3.2 Wertindex	16
4. Nachrichtlich: Volumenindex des Auftragseingangs im Verarbeitenden Gewerbe in Deutschland und in Thüringen nach Hauptgruppen	18
5. Volumenindex und Wertindex des Umsatzes im Bergbau und Verarbeitenden Gewerbe	19
6. Umsatz im Bergbau und Verarbeitenden Gewerbe nach Hauptgruppen	20
6.1 Volumenindex	20
6.2 Wertindex	22
7. Umsatz im Bergbau und Verarbeitenden Gewerbe nach Wirtschaftszweigen	24
7.1 Volumenindex	24
7.2 Wertindex	26
8. Auftragseingang im Bauhauptgewerbe	28
8.1 Volumenindex	28
8.2 Wertindex	30

## Vorbemerkungen

Aus Gründen einer möglichst zeitnahen Darstellung der wirtschaftlichen Entwicklung wird bei der Berechnung von Indizes in regelmäßigen Abständen das Basisjahr aktualisiert. Ab Berichtsmonat Januar 2003 erfolgt die Ermittlung und Veröffentlichung der Indizes für das Produzierende Gewerbe auf Basis des Jahres 2000. Um die Vergleichbarkeit der Indizes mit den Vorperioden zu gewährleisten, wurden auch die Ergebnisse der Vorjahre auf die neue Basis umgerechnet.

## Index des Auftragseingangs für das Verarbeitende Gewerbe

Der Auftragseingangsindex hat sich als Frühindikator zur Analyse der konjunkturellen Entwicklung bewährt. Auftragseingänge werden nur für ausgewählte Wirtschaftszweige erhoben, bei denen Bestellung und Lieferung in der Regel nicht zusammenfallen. In dieser Erhebung nicht einbezogen sind insbesondere die Zweige des Bergbaus, der Gewinnung von Steinen und Erden sowie des Ernährungsgewerbes.

Der Auftragseingang ist der Wert (ohne Umsatzsteuer) aller im Berichtsmonat vom Betrieb fest akzeptierten Aufträge auf Lieferungen selbst hergestellter oder in Lohnarbeit gefertigter Erzeugnisse.

## Index des Umsatzes im Bergbau und Verarbeitenden Gewerbe

Durch den Umsatzindex wird die kurzfristige Änderung der Nachfrage nach Erzeugnissen nachgezeichnet. Die absoluten Angaben werden, wie auch der Auftragseingang, im Rahmen des Monatsberichts für Betriebe im Bergbau und Verarbeitenden Gewerbe erhoben. Der Berichtskreis umfasst Betriebe mit im Allgemeinen 20 oder mehr Beschäftigten.

Als Umsatz für den Berichtsmonat gilt die Summe der Rechnungsbeträge (ohne Umsatzsteuer) der mit Dritten abgerechneten Lieferungen und Leistungen. Wie beim Auftragseingang sind auch hier die Verbrauchssteuern einzubeziehen und die Preisnachlässe abzusetzen. Zur Berechnung der Umsatzindizes werden die für fachliche Betriebsteile gemeldeten Umsätze aus eigenen Erzeugnissen und gewerblichen Dienstleistungen herangezogen.

Lieferungen und Leistungen an Empfänger im Bundesgebiet (einschließlich der hier stationierten ausländischen Streitkräfte) gelten als Inlandsumsatz. Alle Lieferungen und Leistungen, die direkt oder über Zollfreigebiete an im Ausland ansässige Empfänger gehen, rechnen zum Auslandsumsatz, ebenso die Lieferungen an inländische Firmen (Experteure), die die bestellten Erzeugnisse ohne weitere Be- und Verarbeitung ins Ausland exportieren. Diese definitorische Abgrenzung zwischen Inland und Ausland gilt sinngemäß auch für die Untergliederung der zu meldenden Auftragseingänge. Der Umsatzindex wird für den gesamten Bereich „Bergbau und Verarbeitendes Gewerbe“ ausgewiesen.

Wie auch beim Auftragseingang werden die Indizes in jeweiligen Preisen als **Wertindex** und preisbereinigt als **Volumenindex** berechnet.

Zur Deflationierung werden Erzeugerpreisindizes für gewerbliche Produkte (Inlands- Auftragseingang und -Umsatz) sowie Preisindizes für die Ausfuhr (Auslands- Auftragseingang und -Umsatz) verwendet.

Die Berechnung und Veröffentlichung der Indizes erfolgt in der Gliederung der WZ 2003 nach fachlichen Betriebsteilen.

## Index des Auftragseingangs für das Bauhauptgewerbe

Die Erhebung des Auftragseingangs für das Bauhauptgewerbe erfolgt im Rahmen des Monatsberichts im Bauhauptgewerbe. Der Berichtskreis umfasst die Betriebe des Bauhauptgewerbes mit 20 und mehr Beschäftigten sowie alle Arbeitsgemeinschaften. Im Oktober eines jeden Jahres wird aus den Ergebnissen einer für alle Betriebe des Bauhauptgewerbes durchgeführten Jahresherhebung anhand der Zahl der Beschäftigten der Berichtskreis der monatlich meldenden Betriebe neu festgelegt.

Für das Baugewerbe sieht die WZ 2003 keine Untergliederung nach Bauhauptgewerbe bzw. Ausbaugewerbe vor. Um die weitere Anwendung des im ProdGewStatG<sup>1)</sup> festgelegten Erhebungskonzeptes zu sichern, das von einer Zuordnung der statistischen Beobachtungseinheiten zum Bauhauptgewerbe und Ausbaugewerbe ausgeht, machte sich für Deutschland eine Kompromisslösung erforderlich. Im Sinne des ProdGewStatG werden dem Bauhauptgewerbe die Gruppen „Vorbereitende Baustellenarbeiten“ (45.1) und „Hoch- und Tiefbau“ (45.2) zugeordnet.

---

1) Gesetz über die Statistik im Produzierenden Gewerbe (ProdGewStatG) in der Fassung der Bekanntmachung vom 21. März 2002 (BGBl. I S. 1181)

Als Auftragseingang gilt der Wert der im Berichtsmonat eingegangenen und vom Betrieb fest akzeptierten Aufträge für baugewerbliche Leistungen.

Die Indizes werden zu jeweiligen Preisen als Wertindizes und preisbereinigt als Volumenindizes berechnet.

Zur Deflationierung werden Preisindizes für Bauwerke verwendet. Die Berechnung und Veröffentlichung der Indizes erfolgt nach Bauarten und Auftraggebern.

### **Zeichenerklärung**

- 0 weniger als die Hälfte von 1 in der letzten besetzten Stelle, jedoch mehr als nichts
- . Zahlenwert unbekannt oder geheim zu halten
- r berichtigte Zahl
- ... Angabe fällt später an

### **Abkürzungen**

MD Monatsdurchschnitt im Jahr

Vorj. Vorjahr

u.Ä. und Ähnliches

### **Hinweise**

1. Die Indizes werden z.Zt. auf der Basis 2000 berechnet, d.h. der Index für diesen Zeitraum entspricht 100 Prozent.
2. Veränderungsraten größer/gleich 1000 Prozent werden mit 999,9 Prozent ausgewiesen.
3. Mit der Verordnung (EG) Nr. 586/2001 der Kommission vom 26. März 2001 zur Durchführung der Verordnung des Rates über Konjunkturstatistiken: Definition der industriellen Hauptgruppen (MIGS) werden die Hauptgruppen im Bergbau und Verarbeitenden Gewerbe neu abgegrenzt.  
Ab Berichtsmonat Januar 2003 werden die Veröffentlichungen im Thüringer Landesamt für Statistik einheitlich auf die neue Abgrenzung der Hauptgruppen umgestellt.  
Auf den Nachweis der Umsatzindizes für die neu festgelegte fünfte Hauptgruppe „Energie“ muss aus Gründen der statistischen Geheimhaltung verzichtet werden. Angaben zum Auftragseingang werden bei den zur Hauptgruppe „Energie“ gehörenden Wirtschaftszweigen nicht erhoben.
4. Ab dem Berichtsmonat Januar 2003 werden in diesem Statistischen Bericht nachrichtlich auch Indizes des Auftragseingangs für Deutschland veröffentlicht. Diese Angaben sind der jeweiligen monatlichen Veröffentlichung des Statistischen Bundesamtes aus der Fachserie 4 / Reihe 2.2 entnommen.
5. Durch die Einbeziehung von Nachmeldungen der Betriebe wurden im Rahmen der so genannten Jahreskorrektur die endgültigen Werte für die Vorjahresmonate ermittelt. Hierdurch können die Angaben für das Vorjahr von den bereits veröffentlichten Angaben für 2004 abweichen.

## **Aktuelle Ergebnisse**

Der Monat März war durch einen deutlichen Zuwachs der Auftragseingänge im **Verarbeitenden Gewerbe** und im **Bauhauptgewerbe** gegenüber dem vergleichbaren Vorjahresmonat gekennzeichnet.

Gegenüber dem vergleichbaren Vorjahresmonat war im März 2006 bei den Betrieben des **Verarbeitenden Gewerbes** ein Auftragsanstieg um 26,4 Prozent zu registrieren. Während sich die Auslandsbestellungen gegenüber dem März 2005 um 31,9 Prozent erhöhten, stiegen die Inlandsaufträge um 23,5 Prozent. Damit gingen im ersten Vierteljahr des Jahres 2006 durchschnittlich 17,6 Prozent mehr Aufträge bei den Betrieben ein als im vergleichbaren Vorjahreszeitraum.

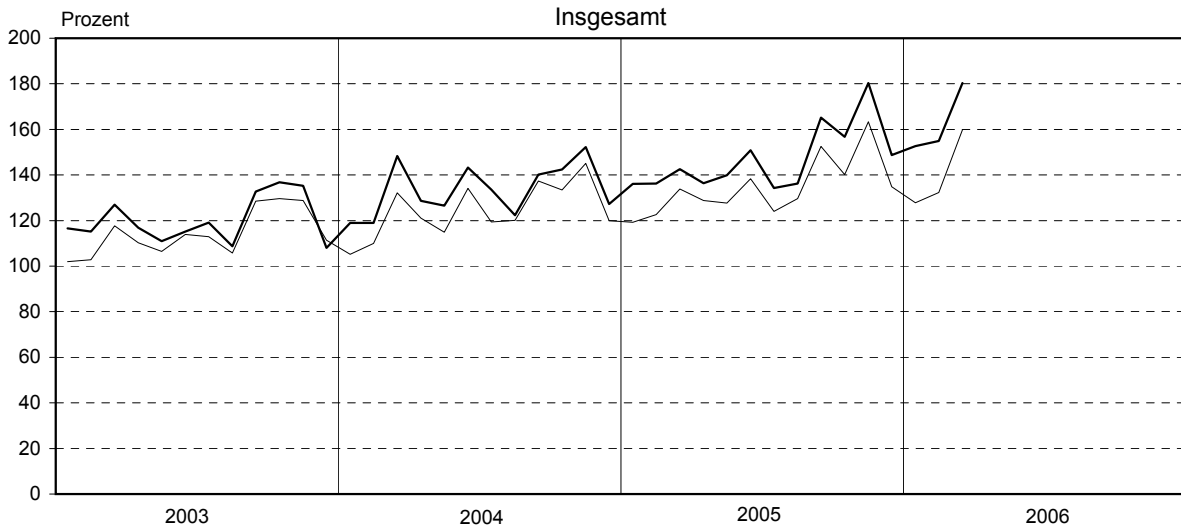
Deutlich verbessert zeigte sich die Auftragslage vor allem bei den **Herstellern von Vorleistungsgütern**. Diese Betriebe verzeichneten bis Ende März eine Zunahme der eingegangenen Aufträge um 21,8 Prozent gegenüber dem vergleichbaren Vorjahreszeitraum. Auch die **Investitionsgüter-** und die **Gebrauchsgüterproduzenten** registrierten in den ersten drei Monaten des Jahres 2006 deutlich mehr Bestellungen als im Vorjahr (+ 14,8 Prozent bzw. + 13,6 Prozent).

Bei den **Verbrauchsgüterproduzenten** gingen seit Jahresbeginn ebenfalls mehr Aufträge ein als im Jahr zuvor. Das Auftragsvolumen dieser Betriebe erhöhte sich gegenüber dem vergleichbaren Vorjahreszeitraum um 3,4 Prozent.

Die von den Betrieben des Bergbaus und Verarbeitenden Gewerbes getätigten **Umsätze** lagen im März 2006 preisbereinigt um 19,4 Prozent über dem Niveau vom März 2005. Damit erhöhte sich der Umsatz im ersten Vierteljahr des Jahres 2006 im Vergleich zum Vorjahr um 11,8 Prozent.

Die Nachfrage nach Bauleistungen im **Bauhauptgewerbe** war im März deutlich gestiegen. Gegenüber dem vergleichbaren Vorjahresmonat erhöhte sie sich um 60,9 Prozent. Seit Jahresbeginn gingen durchschnittlich 35,9 Prozent mehr Aufträge ein als in den ersten drei Monaten des Jahres 2005.

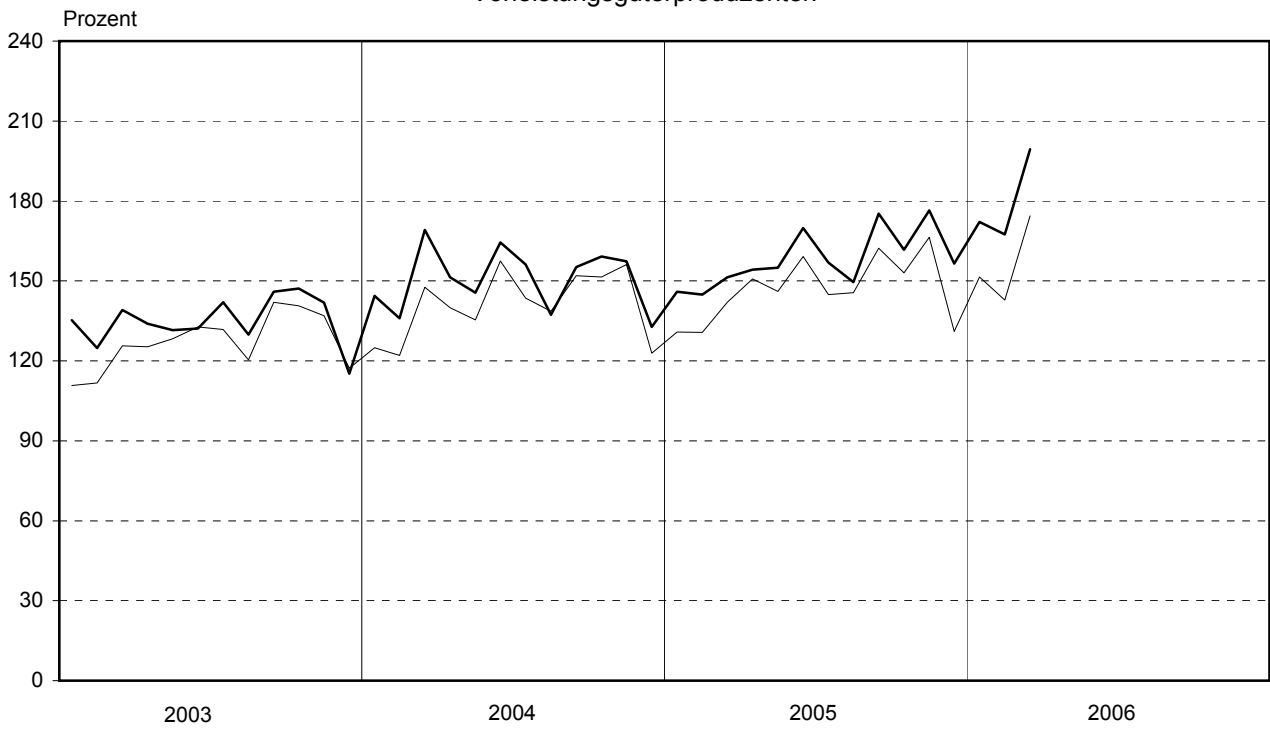
### 1. Auftragseingang und Umsatz im Bergbau und Verarbeitenden Gewerbe Volumenindex; Basis: 2000



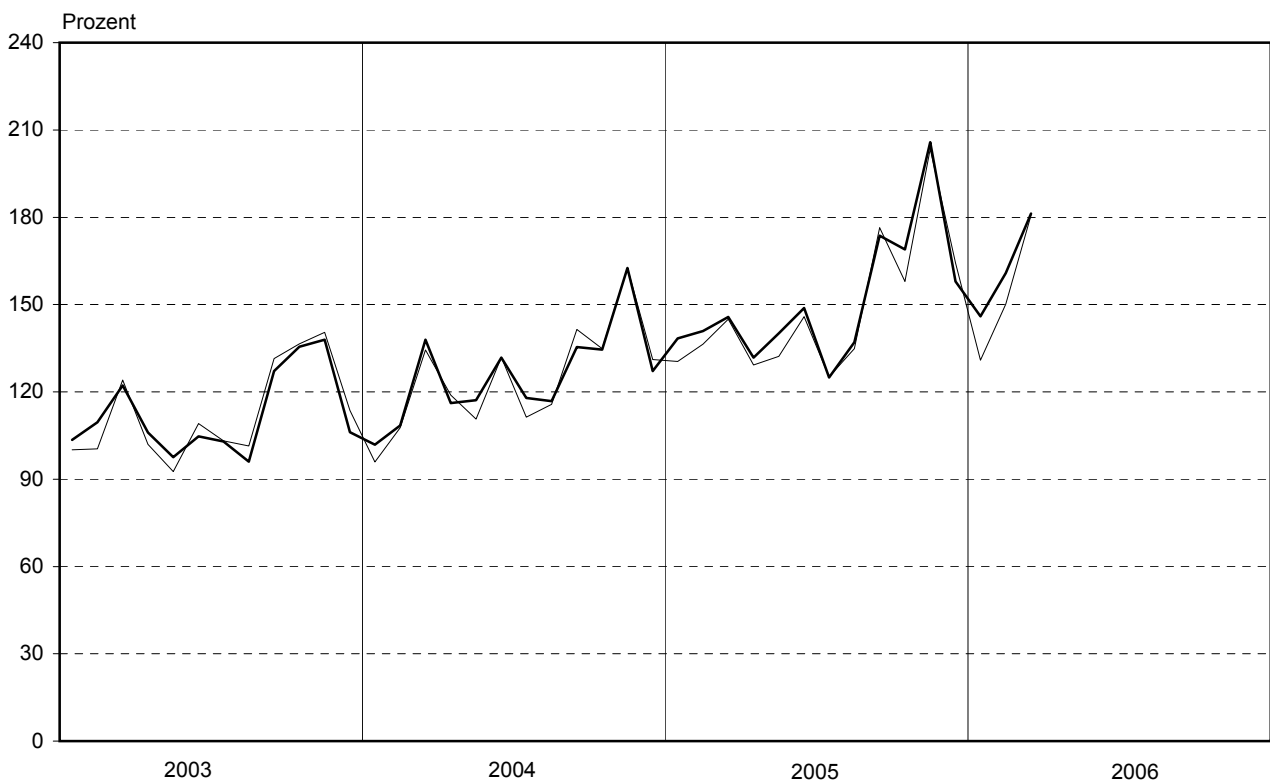
— Auftragseingang      — Umsatz

## 2. Auftragseingang und Umsatz im Bergbau und Verarbeitenden Gewerbe nach Hauptgruppen Volumenindex; Basis 2000

### Vorleistungsgüterproduzenten



### Investitionsgüterproduzenten



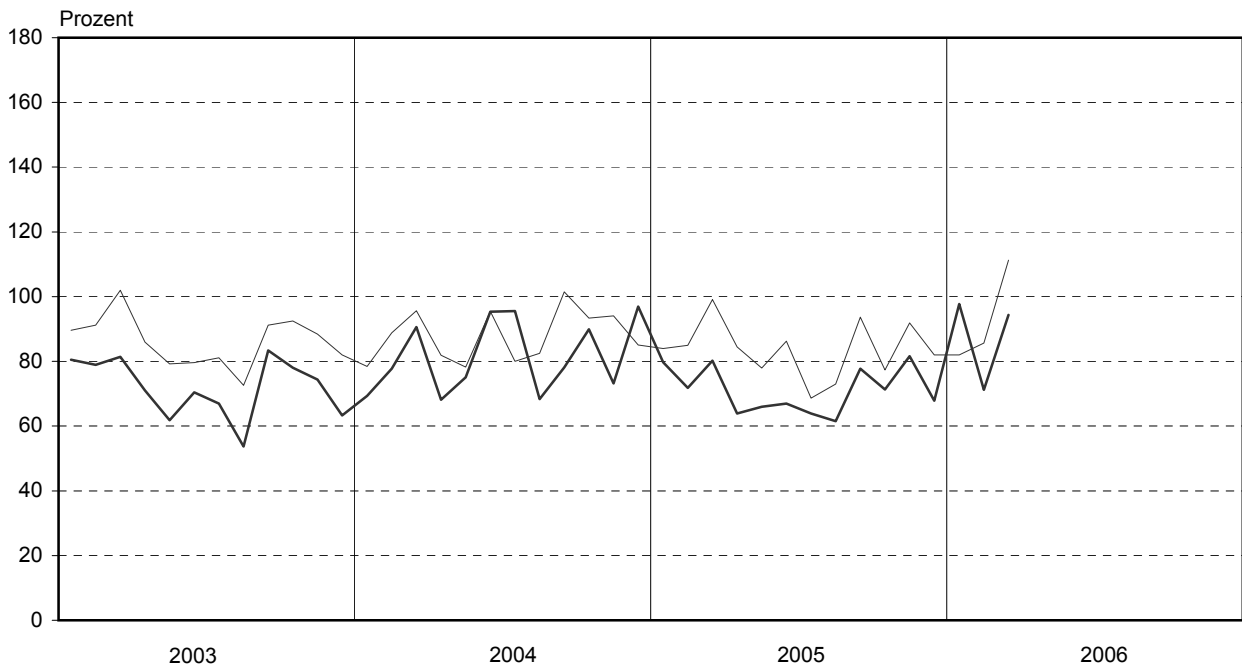
— Auftragseingang

— Umsatz

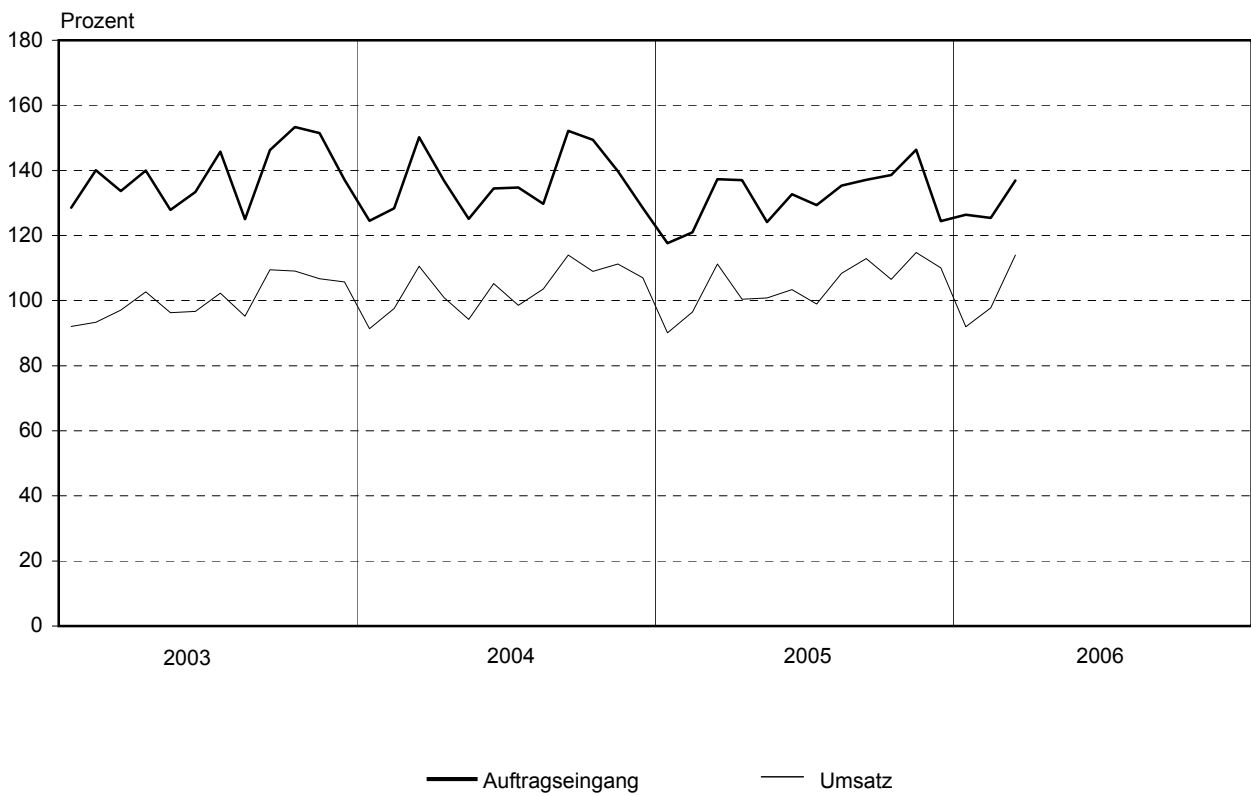


Noch: 2. Auftragseingang und Umsatz im Bergbau und Verarbeitenden Gewerbe nach Hauptgruppen  
Volumenindex; Basis: 2000

Gebrauchsgüterproduzenten

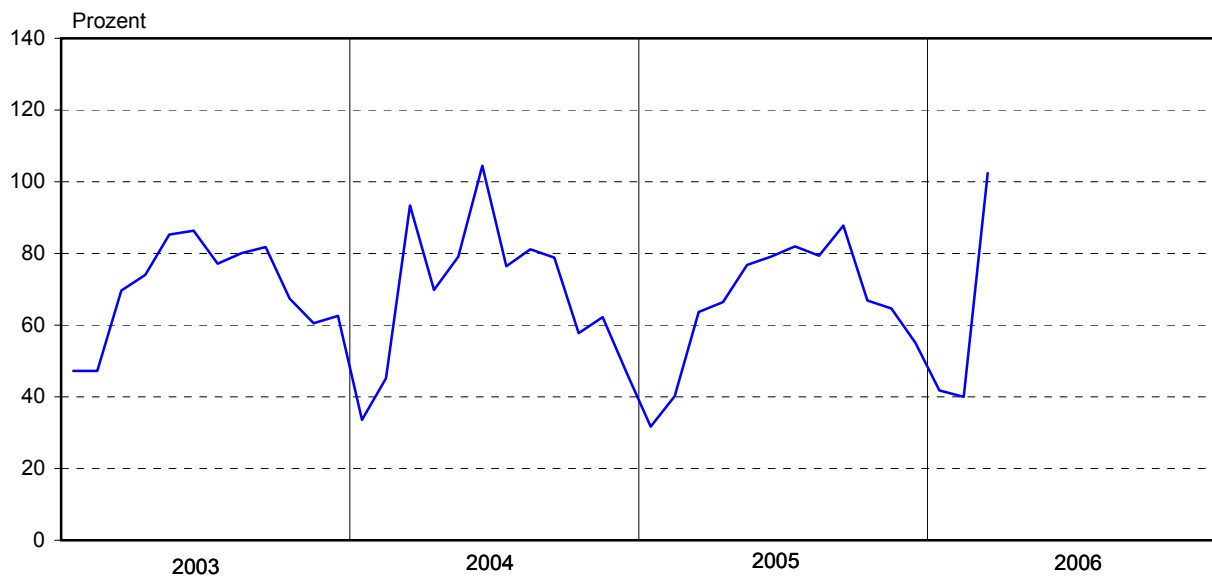


Verbrauchsgüterproduzenten



### 3. Auftragseingang im Bauhauptgewerbe

Volumenindex; Basis: 2000



**1. Volumenindex und Wertindex des Auftragseingangs im Verarbeitenden Gewerbe**  
Basis: 2000

Jahr	Jan.	Feb.	März	April	Mai	Juni	Juli	Aug.	Sep.	Okt.	Nov.	Dez.	MD	Veränderung in %		
														März		Jan.-März
														gegenüber		
														Vor- monat	Vorj.- monat	Vorj.- zeitraum
<b>Volumenindex</b>																
<b>Insgesamt</b>																
2002	98,6	102,0	112,5	108,7	102,6	103,8	100,1	101,9	114,2	120,9	120,1	101,1	107,2	10,3	2,7	- 1,2
2003	116,6	115,1	126,9	116,9	110,9	115,2	119,1	108,7	132,7	136,8	135,2	108,0	120,2	10,3	12,8	14,6
2004	118,9	118,9	148,3	128,6	126,6	143,3	133,6	122,4	140,2	142,4	152,2	127,3	133,6	24,7	16,9	7,7
2005	136,1	136,3	142,6	136,4	139,9	150,8	134,2	136,3	165,1	156,7	180,4	148,7	147,0	4,6	- 3,8	7,5
2006	152,7	154,9	180,3										162,6	16,4	26,4	17,6
<b>Inland</b>																
2002	97,0	97,0	108,4	103,2	96,6	99,4	98,2	102,2	108,2	115,4	112,1	94,2	102,7	11,8	0,1	- 3,1
2003	110,4	108,5	122,5	112,9	109,7	111,8	112,7	105,9	125,7	125,5	122,3	101,5	114,1	12,9	13,0	12,9
2004	112,3	109,5	137,9	119,9	114,0	125,5	122,5	114,2	127,9	130,0	133,0	114,1	121,7	25,9	12,6	5,4
2005	120,5	113,7	125,7	121,5	122,8	136,1	120,1	122,2	146,4	135,9	145,3	132,2	128,5	10,6	- 8,8	0,1
2006	132,2	129,7	155,3										139,1	19,7	23,5	15,9
<b>Ausland</b>																
2002	103,0	115,4	123,4	123,6	118,8	115,6	105,3	101,2	130,4	135,5	141,3	119,6	119,4	6,9	9,3	3,4
2003	133,3	132,9	138,6	127,6	114,1	124,2	136,2	116,5	151,5	167,0	169,6	125,6	136,4	4,3	12,3	18,4
2004	136,5	144,2	176,3	151,9	160,4	190,8	163,1	144,7	173,3	175,5	203,7	162,7	165,3	22,3	27,2	12,9
2005	178,0	196,8	187,7	176,3	186,1	190,3	172,2	174,5	215,2	212,4	274,6	192,9	196,4	- 4,6	6,5	23,1
2006	207,7	222,8	247,5										226,0	11,1	31,9	20,5
<b>Wertindex</b>																
<b>Insgesamt</b>																
2002	98,9	102,2	112,9	109,1	103,1	104,6	100,6	102,3	114,4	120,7	119,6	100,8	107,4	10,5	2,5	- 1,5
2003	116,7	114,9	126,8	117,5	111,4	115,7	119,1	108,3	131,9	134,4	132,2	106,4	119,6	10,4	12,3	14,1
2004	117,7	117,5	146,1	127,8	126,1	142,4	133,5	119,9	137,7	138,7	146,4	123,0	131,4	24,3	15,2	6,4
2005	132,9	132,7	137,3	133,2	134,2	146,8	131,4	128,9	156,7	147,1	165,7	139,3	140,5	3,5	- 6,0	5,7
2006	147,2	147,7	172,8										155,9	17,0	25,9	16,1
<b>Inland</b>																
2002	97,6	97,5	109,2	103,8	97,4	100,3	99,0	102,8	108,8	116,0	112,4	94,5	103,3	12,0	0,3	- 3,0
2003	110,9	108,8	122,8	113,6	110,5	112,4	113,1	106,0	125,5	124,2	120,8	100,4	114,1	12,9	12,5	12,6
2004	111,5	108,7	136,1	119,4	113,8	125,4	122,8	112,8	126,9	127,9	130,7	112,7	120,7	25,2	10,8	4,0
2005	119,0	112,3	123,2	120,6	121,3	135,2	119,3	119,5	142,4	132,3	141,7	127,8	126,2	9,7	- 9,5	- 0,5
2006	130,5	127,5	153,5										137,2	20,4	24,6	16,1
<b>Ausland</b>																
2002	102,6	114,7	122,8	123,3	118,5	116,3	105,0	100,8	129,4	133,2	138,8	117,6	118,6	7,1	8,1	2,3
2003	132,1	131,4	137,7	127,8	113,9	124,6	135,2	114,3	149,2	161,6	162,9	122,7	134,4	4,8	12,1	18,0
2004	134,4	141,2	172,9	150,5	159,2	187,9	162,4	139,0	166,8	167,7	188,4	150,7	160,1	22,5	25,6	11,8
2005	170,0	187,3	174,9	167,2	168,8	178,0	163,8	154,1	194,9	187,0	230,3	170,1	178,9	- 6,6	1,2	18,7
2006	192,1	202,0	224,7										206,3	11,2	28,5	16,3

## 2. Auftragseingang im Verarbeitenden Gewerbe nach Hauptgruppen

### 2.1 Volumenindex

Basis: 2000

Jahr	Jan.	Feb.	März	April	Mai	Juni	Juli	Aug.	Sep.	Okt.	Nov.	Dez.	MD	Veränderung in %		
														März		Jan.-März
														gegenüber		
														Vor- monat	Vorj.- monat	Vorj.- zeitraum

#### Vorleistungsgüterproduzenten

<b>Insgesamt</b>																
2002	113,7	110,0	116,5	118,5	118,6	113,2	120,2	113,9	123,3	126,0	120,5	98,2	116,0	5,9	3,6	2,8
2003	135,2	124,8	139,1	133,9	131,5	132,1	142,0	129,9	145,9	147,2	141,9	115,2	134,9	11,5	19,4	17,3
2004	144,4	136,0	169,1	151,4	145,6	164,4	156,1	137,3	155,2	159,1	157,4	132,7	150,7	24,3	21,6	12,6
2005	146,0	144,9	151,4	154,2	154,9	169,9	156,9	149,5	175,2	161,7	176,4	156,5	158,1	4,5	- 10,5	- 1,6
2006	172,1	167,4	199,4										179,6	19,1	31,7	21,8
<b>Inland</b>																
2002	109,6	105,1	110,9	114,9	113,6	113,1	118,3	113,6	119,3	121,9	117,1	92,7	112,5	5,5	- 0,4	- 0,5
2003	129,6	116,5	137,6	129,3	131,3	132,5	140,7	127,3	145,7	146,4	140,9	111,7	132,5	18,1	24,1	17,9
2004	141,2	130,6	163,5	146,6	138,4	153,5	155,1	135,2	152,1	154,9	149,8	127,9	145,7	25,2	18,8	13,4
2005	137,8	128,6	143,2	145,0	143,8	162,4	147,0	143,7	170,6	151,6	166,8	147,3	149,0	11,4	- 12,4	- 5,9
2006	160,6	151,6	184,2										165,5	21,5	28,6	21,2
<b>Ausland</b>																
2002	126,8	125,8	134,6	130,1	134,8	113,5	126,0	114,9	136,0	139,4	131,4	116,0	127,4	7,0	16,0	13,0
2003	153,2	151,4	143,9	148,5	131,9	130,7	146,0	138,4	146,6	150,0	145,2	126,5	142,7	- 5,0	6,9	15,8
2004	154,5	153,3	186,9	166,9	169,0	199,2	159,5	143,9	165,2	172,8	182,1	148,2	166,8	21,9	29,9	10,3
2005	172,6	197,3	177,8	183,6	190,4	193,9	188,6	168,0	190,0	193,9	207,0	186,1	187,4	- 9,9	- 4,9	10,7
2006	209,0	217,9	248,0										225,0	13,8	39,5	23,2

#### Investitionsgüterproduzenten

<b>Insgesamt</b>																
2002	85,3	96,9	112,7	102,0	89,3	96,2	83,8	93,7	110,1	121,8	126,4	109,1	102,3	16,3	4,0	- 3,1
2003	103,5	109,6	122,2	106,0	97,6	104,7	103,0	96,0	127,1	135,5	137,9	106,1	112,4	11,5	8,4	13,7
2004	101,9	108,5	137,9	116,1	117,1	131,8	117,9	116,8	135,4	134,5	162,6	127,2	125,6	27,1	12,8	3,9
2005	138,4	140,9	145,7	131,8	140,1	148,8	125,0	137,0	173,7	169,0	205,8	158,0	151,2	3,4	5,7	22,0
2006	146,0	160,8	181,3										162,7	12,7	24,4	14,8
<b>Inland</b>																
2002	83,0	89,7	109,5	92,0	78,4	87,3	79,4	93,2	99,0	113,3	111,3	100,8	94,7	22,1	3,8	- 4,1
2003	92,2	100,5	112,6	98,9	91,9	96,5	85,3	90,3	111,3	107,9	107,1	94,2	99,1	12,0	2,8	8,2
2004	87,2	89,9	118,1	97,8	94,5	103,6	96,0	99,0	108,1	109,3	125,5	100,0	102,4	31,4	4,9	- 3,3
2005	110,5	105,6	116,4	104,5	111,3	121,2	100,2	109,1	135,3	133,0	135,1	129,7	117,7	10,2	- 1,4	12,6
2006	110,6	118,1	139,7										122,8	18,3	20,0	10,8
<b>Ausland</b>																
2002	90,1	112,0	119,3	122,7	112,0	114,7	93,2	94,8	133,0	139,2	157,7	126,4	117,9	6,5	4,4	- 1,3
2003	127,1	128,4	142,2	120,7	109,2	121,8	139,9	108,1	159,9	192,9	201,9	130,8	140,2	10,7	19,2	23,8
2004	132,5	147,1	179,2	154,0	164,3	190,4	163,4	153,8	192,4	186,9	239,9	183,9	174,0	21,8	26,0	15,4
2005	196,3	214,4	206,4	188,7	200,1	206,3	176,6	195,0	253,4	244,0	353,1	216,8	220,9	- 3,7	15,2	34,5
2006	219,6	249,5	267,8										245,6	7,3	29,7	19,4

Noch: 2. Auftragseingang im Verarbeitenden Gewerbe nach Hauptgruppen  
 Noch: 2.1 Volumenindex  
 Basis: 2000

Jahr	Jan.	Feb.	März	April	Mai	Juni	Juli	Aug.	Sep.	Okt.	Nov.	Dez.	MD	Veränderung in %		
														März		Jan.-März
														gegenüber		
Vor- monat	Vorj.- monat	Vorj.- zeitraum														

**Gebrauchsgüterproduzenten**

<b>Insgesamt</b>																
2002	80,0	77,3	81,2	83,9	81,2	90,9	70,5	71,0	82,9	82,2	80,0	67,2	79,0	5,0	- 11,4	- 18,5
2003	80,5	78,9	81,4	71,0	61,8	70,4	67,0	53,7	83,4	78,0	74,4	63,3	72,0	3,2	0,3	1,0
2004	69,3	77,7	90,6	68,1	75,1	95,3	95,5	68,3	78,1	89,9	73,2	96,9	81,5	16,6	11,3	- 1,3
2005	79,7	71,8	80,2	63,9	66,0	67,0	63,9	61,5	77,7	71,3	81,6	67,8	71,0	11,7	- 11,5	- 2,5
2006	97,7	71,2	94,4										87,8	32,6	17,7	13,6
<b>Inland</b>																
2002	85,0	77,9	83,1	83,7	81,8	81,1	69,7	72,7	85,2	82,6	84,0	60,7	79,0	6,7	- 13,3	- 16,9
2003	84,3	87,1	81,3	74,8	66,3	61,7	70,7	52,9	73,0	79,1	77,5	59,4	72,3	- 6,7	- 2,2	2,7
2004	68,8	79,1	86,4	71,1	69,3	73,7	65,3	63,4	76,4	82,3	74,8	97,7	75,7	9,2	6,3	- 7,3
2005	79,6	68,8	70,4	65,3	65,4	67,4	64,4	60,4	76,0	64,1	81,2	67,3	69,2	2,3	- 18,5	- 6,6
2006	87,8	70,9	88,7										82,5	25,1	26,0	13,1
<b>Ausland</b>																
2002	65,3	75,6	75,4	84,4	79,3	119,8	73,0	65,7	76,3	81,0	67,9	86,3	79,2	- 0,3	- 4,6	- 23,3
2003	69,0	54,6	81,8	59,7	48,7	96,0	55,9	55,9	114,0	74,6	65,2	74,8	70,9	49,8	8,5	- 5,0
2004	70,8	73,7	103,3	59,4	92,4	159,1	184,8	82,7	83,3	112,3	68,5	94,5	98,7	40,2	26,3	20,6
2005	79,9	80,7	109,2	59,7	67,8	65,8	62,3	65,0	82,6	92,6	82,8	69,4	76,5	35,3	5,7	8,9
2006	127,2	72,1	111,5										103,6	54,6	2,1	15,2

**Verbrauchsgüterproduzenten**

<b>Insgesamt</b>																
2002	115,6	117,1	126,6	125,0	115,2	109,9	116,8	120,9	121,9	130,9	125,9	111,1	119,7	8,1	1,8	3,6
2003	128,6	140,1	133,7	140,0	127,9	133,4	145,8	125,0	146,3	153,3	151,5	137,1	138,6	- 4,6	5,6	12,0
2004	124,5	128,4	150,2	136,8	125,1	134,5	134,8	129,7	152,2	149,4	139,8	128,5	136,2	17,0	12,3	0,2
2005	117,6	121,0	137,3	137,0	124,1	132,7	129,3	135,3	137,1	138,6	146,4	124,4	131,7	13,5	- 8,6	- 6,7
2006	126,4	125,4	136,9										129,6	9,2	- 0,3	3,4
<b>Inland</b>																
2002	113,8	111,9	116,9	119,3	111,9	102,6	112,4	118,2	117,4	126,4	119,4	108,1	114,8	4,5	- 3,4	1,3
2003	124,9	133,4	130,8	137,4	125,3	128,2	145,0	122,3	143,9	152,7	147,9	133,5	135,4	- 1,9	11,8	13,6
2004	122,4	124,7	147,7	134,3	122,9	131,8	133,8	126,9	150,8	148,1	136,2	127,3	133,9	18,4	12,9	1,5
2005	111,6	117,1	132,2	136,1	117,6	128,8	127,0	131,4	131,0	133,4	137,4	121,2	127,1	12,9	- 10,5	- 8,6
2006	121,3	119,3	128,2										122,9	7,5	- 3,0	2,2
<b>Ausland</b>																
2002	130,3	159,0	204,7	171,3	141,7	169,0	152,4	143,3	158,8	167,0	178,4	134,6	159,2	28,7	36,2	19,5
2003	158,0	193,9	156,9	161,7	148,5	175,6	152,6	146,2	165,8	158,4	180,4	166,1	163,7	- 19,1	- 23,3	3,0
2004	141,4	158,0	170,2	157,0	143,1	156,3	142,5	151,6	163,8	160,2	169,1	139,0	154,4	7,7	8,5	- 7,7
2005	166,3	152,7	178,3	144,1	176,5	164,1	147,9	167,3	185,9	181,1	218,6	150,4	169,4	16,8	4,8	5,9
2006	168,2	175,0	207,7										183,6	18,7	16,5	10,8

Noch: 2. Auftragseingang im Verarbeitenden Gewerbe nach Hauptgruppen  
2.2 Wertindex  
Basis: 2000

Jahr	Jan.	Feb.	März	April	Mai	Juni	Juli	Aug.	Sep.	Okt.	Nov.	Dez.	MD	Veränderung in %		
														März		Jan.-März
														gegenüber		
Vor- monat	Vorj.- monat	Vorj.- zeitraum														

**Vorleistungsgüterproduzenten**

<b>Insgesamt</b>																
2002	113,3	109,5	115,9	118,2	118,4	113,3	120,2	114,0	123,4	126,0	120,1	97,7	115,8	5,8	2,2	1,5
2003	135,2	124,5	139,2	134,0	131,4	132,1	141,0	129,2	145,3	146,1	140,5	114,1	134,4	11,8	20,1	17,7
2004	142,8	134,7	168,4	151,4	145,9	164,6	157,3	137,7	155,9	159,8	159,3	133,9	151,0	25,0	21,0	11,8
2005	147,7	148,2	152,8	155,8	154,9	171,8	160,0	149,1	176,1	163,9	178,9	156,9	159,7	3,1	- 9,3	0,6
2006	172,3	168,7	201,3										180,8	19,3	31,7	20,9
<b>Inland</b>																
2002	109,6	104,8	110,5	114,6	113,5	113,1	118,5	113,7	119,4	122,1	116,7	92,4	112,4	5,4	- 1,5	- 1,5
2003	129,9	116,5	137,7	129,3	131,3	132,3	140,0	126,5	145,0	145,1	139,6	110,5	132,0	18,2	24,6	18,2
2004	139,6	129,3	162,7	146,0	137,9	153,3	155,8	135,2	152,6	154,5	150,1	128,2	145,4	25,8	18,2	12,4
2005	138,6	129,7	143,6	145,3	144,1	164,0	148,7	143,4	170,8	152,6	168,5	147,4	149,7	10,7	- 11,7	- 4,6
2006	160,5	151,7	185,7										166,0	22,4	29,3	20,9
<b>Ausland</b>																
2002	125,4	124,7	133,3	129,8	134,1	113,8	125,7	114,8	136,0	138,7	130,9	114,8	126,8	6,9	13,6	10,6
2003	152,2	150,1	144,1	148,9	131,7	131,2	143,9	138,0	146,4	149,3	143,6	125,6	142,1	- 4,0	8,1	16,4
2004	153,2	152,2	186,9	168,7	171,5	200,8	161,8	146,0	166,5	176,9	188,9	152,3	168,8	22,8	29,7	10,3
2005	176,8	207,6	182,4	189,5	189,6	197,0	196,1	167,5	193,0	200,0	212,3	187,2	191,6	- 12,1	- 2,4	15,1
2006	210,3	223,1	251,6										228,3	12,8	37,9	20,9

**Investitionsgüterproduzenten**

<b>Insgesamt</b>																
2002	85,7	97,2	113,5	102,3	90,0	97,1	84,3	93,8	109,7	120,5	125,0	108,3	102,3	16,8	4,8	- 2,5
2003	102,9	108,7	121,2	106,4	98,1	105,2	103,3	95,0	125,0	130,4	132,0	103,1	110,9	11,5	6,8	12,3
2004	100,2	105,9	132,9	113,9	115,3	129,0	116,2	110,1	128,5	125,1	146,9	115,8	120,0	25,5	9,7	1,9
2005	128,7	129,0	131,7	122,4	126,5	137,2	114,7	119,8	152,9	144,4	169,1	135,6	134,3	2,1	- 0,9	14,9
2006	132,3	142,4	161,2										145,3	13,2	22,4	11,9
<b>Inland</b>																
2002	83,6	90,5	111,0	92,7	79,6	88,4	80,3	93,8	99,5	113,5	111,5	101,1	95,5	22,7	5,2	- 2,9
2003	92,1	100,3	112,2	99,6	93,0	97,3	86,0	90,7	110,6	105,3	104,2	92,3	98,6	11,9	1,1	6,9
2004	86,3	88,6	113,9	96,7	93,8	103,0	95,1	95,3	104,4	104,1	118,8	95,7	99,6	28,6	1,5	- 5,2
2005	105,1	100,4	109,2	101,2	107,0	116,6	95,5	102,5	124,5	122,4	123,5	118,1	110,5	8,8	- 4,1	9,0
2006	105,6	112,1	132,6										116,8	18,3	21,4	11,3
<b>Ausland</b>																
2002	90,0	111,2	118,8	122,1	111,6	115,2	92,6	93,9	130,7	135,1	153,0	123,1	116,4	6,8	3,9	- 1,7
2003	125,1	126,2	139,8	120,5	108,8	121,5	139,3	104,0	155,0	182,7	189,9	125,4	136,5	10,8	17,7	22,2
2004	129,2	141,8	172,4	149,6	159,9	182,9	160,0	141,0	178,7	168,8	205,5	157,6	162,3	21,6	23,3	13,4
2005	177,6	188,4	178,3	166,5	167,2	180,1	154,6	155,8	212,0	190,2	264,0	171,9	183,9	- 5,4	3,4	22,8
2006	187,7	205,4	220,6										204,6	7,4	23,7	12,8

Noch: 2. Auftragseingang im Verarbeitenden Gewerbe nach Hauptgruppen  
 Noch: 2.2 Wertindex  
 Basis: 2000

Jahr	Jan.	Feb.	März	April	Mai	Juni	Juli	Aug.	Sep.	Okt.	Nov.	Dez.	MD	Veränderung in %		
														März		Jan.-März
														gegenüber		
Vor- monat	Vorj.- monat	Vorj.- zeitraum														

**Gebrauchsgüterproduzenten**

<b>Insgesamt</b>																
2002	82,3	79,5	83,8	86,4	83,7	93,9	72,6	73,4	85,9	85,0	82,7	69,5	81,6	5,4	- 10,1	- 17,3
2003	83,3	82,1	84,7	73,9	64,3	73,4	69,7	55,8	87,0	80,4	76,6	65,4	74,7	3,2	1,1	1,8
2004	71,4	80,1	93,3	70,4	77,4	98,4	97,7	70,8	80,9	92,0	76,0	99,6	84,0	16,5	10,2	- 2,1
2005	83,1	74,8	83,2	67,4	69,1	70,6	67,5	64,8	81,9	75,2	85,8	71,8	74,6	11,2	- 10,8	- 1,5
2006	102,9	74,6	99,8										92,4	33,8	20,0	15,0
<b>Inland</b>																
2002	87,7	80,4	85,9	86,4	84,6	84,0	72,1	75,5	88,4	85,6	87,2	62,9	81,7	6,9	- 12,0	- 15,6
2003	87,5	90,8	84,7	78,0	69,3	64,6	74,0	55,2	76,4	81,5	79,7	61,1	75,2	- 6,7	- 1,4	3,6
2004	71,0	81,6	89,4	73,6	71,8	76,5	67,7	65,9	79,3	84,5	77,9	100,7	78,3	9,6	5,5	- 8,0
2005	83,4	72,1	73,7	68,9	68,4	71,1	68,3	63,5	80,5	67,5	85,1	71,1	72,8	2,2	- 17,6	- 5,3
2006	92,2	74,2	93,9										86,8	26,5	27,4	13,6
<b>Ausland</b>																
2002	66,5	76,9	77,6	86,4	81,2	123,1	74,3	67,4	78,3	83,3	69,5	89,0	81,1	0,8	- 3,4	- 22,7
2003	71,0	56,2	84,9	61,7	49,7	99,6	57,1	57,3	118,4	77,0	67,2	77,9	73,2	51,1	9,5	- 4,0
2004	72,5	75,6	104,8	60,9	94,2	163,1	186,4	85,4	85,5	114,1	70,4	96,4	100,8	38,6	23,4	19,2
2005	82,1	83,0	111,4	62,7	71,2	69,1	65,4	68,7	86,3	97,8	87,9	73,7	79,9	34,2	6,3	9,3
2006	134,4	75,8	117,4										109,2	54,9	5,4	18,5

**Verbrauchsgüterproduzenten**

<b>Insgesamt</b>																
2002	118,0	119,6	129,2	127,6	117,7	112,1	118,8	123,1	124,1	133,5	128,1	113,1	122,1	8,0	2,1	4,3
2003	130,8	142,5	136,1	142,6	130,0	135,6	147,9	126,7	148,6	155,2	153,2	138,9	140,7	- 4,5	5,4	11,6
2004	126,2	129,9	151,5	137,2	125,1	134,7	135,1	129,6	152,4	149,3	139,9	128,6	136,6	16,6	11,3	- 0,4
2005	117,7	120,2	136,9	136,4	123,7	132,5	128,6	134,4	136,4	138,0	146,0	123,8	131,2	13,9	- 9,6	- 8,0
2006	126,6	125,4	137,3										129,8	9,5	0,3	3,9
<b>Inland</b>																
2002	116,3	114,5	119,5	122,0	114,6	104,9	114,6	120,6	119,6	129,1	121,7	110,4	117,3	4,4	- 3,0	2,0
2003	127,2	135,9	133,3	140,0	127,7	130,5	147,2	124,1	146,4	154,7	149,8	135,4	137,7	- 1,9	11,5	13,2
2004	124,1	126,2	149,1	134,5	122,8	131,8	134,1	126,8	150,8	147,8	136,1	127,2	134,3	18,1	11,9	0,8
2005	111,4	116,0	131,6	135,3	116,9	128,2	125,9	129,9	130,0	132,2	136,5	120,2	126,2	13,4	- 11,7	- 10,1
2006	120,8	118,7	127,8										122,4	7,7	- 2,9	2,3
<b>Ausland</b>																
2002	131,9	160,9	206,9	173,1	143,0	170,3	152,8	143,8	160,8	168,8	180,3	135,4	160,7	28,6	35,5	19,6
2003	159,6	195,7	158,2	163,3	149,0	177,1	153,3	147,9	166,7	158,9	180,6	167,5	164,8	- 19,2	- 23,5	2,8
2004	142,7	159,6	171,2	158,9	143,8	158,0	143,0	152,5	164,9	161,0	170,4	139,5	155,5	7,3	8,2	- 7,8
2005	167,9	154,3	179,4	145,3	178,9	166,4	150,2	170,3	188,4	184,1	222,7	152,6	171,7	16,3	4,8	5,9
2006	174,2	179,7	213,9										189,3	19,0	19,2	13,2

### 3. Auftragseingang im Verarbeitenden Gewerbe nach Wirtschaftszweigen

#### 3.1 Volumenindex

Basis: 2000

Wirtschaftszweig	März 2006	Dagegen		MD 2006	Veränderung in %		
		Februar 2006	März 2005		März		Jan.-März
					gegenüber		
					Vor- monat	Vorj.- monat	Vorj.- zeitraum
Textilgewerbe	107,7	99,1	99,7	100,9	8,7	8,0	10,5
Inland	97,1	97,1	97,6	94,2	0,0	- 0,5	5,4
Ausland	138,1	105,1	106,0	120,0	31,4	30,3	23,8
Bekleidungs-gewerbe	32,6	31,9	35,9	31,1	2,2	- 9,2	- 13,5
Holzgewerbe (ohne Herstellung von Möbeln)	165,1	141,8	139,3	152,6	16,4	18,5	17,1
Inland	142,9	115,4	115,6	129,1	23,8	23,6	22,2
Ausland	232,2	221,5	211,1	223,4	4,8	10,0	9,1
Papiergewerbe	197,3	178,3	165,6	190,9	10,7	19,1	23,5
Inland	229,9	180,3	184,8r	208,7	27,5	24,4	22,4
Ausland	137,2	174,5	130,3r	157,9	- 21,4	5,3	26,2
Verlags-gewerbe, Druck-gewerbe, Vervielfältigung von bespielten Ton-, Bild- und Datenträgern	177,7	160,4	180,1r	167,5	10,8	- 1,3	- 1,3
Inland	167,3	151,2	170,8r	159,5	10,6	- 2,0	- 1,3
Ausland	448,1	399,8	421,6r	374,4	12,1	6,3	- 1,6
Herstellung von chemischen Erzeugnissen	154,4	128,2	145,4	141,6	20,4	6,2	11,9
Inland	149,6	130,7	146,1r	142,4	14,5	2,4	13,0
Ausland	164,8	122,8	143,9r	139,8	34,2	14,5	9,4
Herstellung von Gummi- und Kunststoffwaren	209,6	180,0	171,4	189,5	16,4	22,3	19,4
Inland	170,4	146,4	145,2	154,7	16,4	17,4	16,1
Ausland	392,0	336,3	293,5r	351,2	16,6	33,6	26,7
Glas-gewerbe, Herstellung von Keramik, Verarbeitung von Steinen und Erden	110,1	99,3	99,1r	104,6	10,9	11,1	7,5
Inland	94,0	87,4	91,2r	91,7	7,6	3,1	2,0
Ausland	165,9	140,6	126,3r	149,2	18,0	31,4	21,5
Metallerzeugung und -bearbeitung	209,5	164,5	126,2r	177,2	27,4	66,0	21,8
Inland	201,7	124,2	104,6r	156,6	62,4	92,8	30,6
Ausland	224,2	241,2	167,3r	216,2	- 7,0	34,0	11,3



Noch: 3. Auftragseingang im Verarbeitenden Gewerbe nach Wirtschaftszweigen  
 Noch: 3.1 Volumenindex  
 Basis: 2000

Wirtschaftszweig	März 2006	Dagegen		MD 2006	Veränderung in %		
		Februar 2006	März 2005		März		Jan.-März
					gegenüber		
					Vor- monat	Vorj.- monat	Vorj.- zeitraum
Herstellung von Metallerzeugnissen	192,0	160,3	136,1r	171,1	19,8	41,1	24,5
Inland	172,1	142,2	130,1r	153,6	21,0	32,3	19,9
Ausland	290,2	249,9	166,1	257,3	16,1	74,7	40,0
Maschinenbau	160,0	130,3	112,5r	135,8	22,8	42,2	23,3
Inland	158,3	126,2	111,6r	131,8	25,4	41,8	23,5
Ausland	164,6	141,2	114,8r	146,6	16,6	43,4	23,1
Herstellung von Geräten der Elektrizitätserzeugung, -verteilung u.Ä.	216,9	177,1	166,1	193,1	22,5	30,6	16,3
Inland	208,3	171,1	163,6	185,8	21,7	27,3	20,1
Ausland	281,6	222,6	185,1	248,0	26,5	52,1	- 1,5
Rundfunk- und Nachrichtentechnik	218,4	218,0	153,7r	210,5	0,2	42,1	47,4
Inland	173,6	200,5	104,7r	178,8	- 13,4	65,8	72,6
Ausland	309,5	253,6	253,3r	275,1	22,0	22,2	23,6
Medizin-, Mess-, Steuer- und Regelungstechnik, Optik, Herstellung von Uhren	163,5	131,4	116,5r	155,6	24,4	40,3	37,5
Inland	162,9	117,6	116,5r	141,0	38,5	39,8	26,3
Ausland	164,2	147,7	116,5r	172,8	11,2	40,9	50,6
Herstellung von Kraftwagen und Kraftwagenteilen	164,8	149,5	136,1r	151,1	10,2	21,1	8,0
Inland	139,2	125,8	112,5r	128,8	10,7	23,7	15,5
Ausland	207,5	189,1	175,5r	188,2	9,7	18,2	0,6
Sonstiger Fahrzeugbau	107,2	110,4	141,1r	100,5	- 2,9	- 24,0	7,3
Inland	98,4	104,9	.	91,4	- 6,2	.	.
Ausland	325,7	247,1	.	325,1	31,8	.	.
Herstellung von Möbeln, Schmuck, Musikinstrumenten, Sportgeräten, Spielwaren und sonstigen Erzeugnissen	71,5	61,6	62,7r	65,8	16,1	14,0	3,7
Inland	72,1	62,2	63,9r	66,3	15,9	12,8	2,1
Ausland	65,4	55,9	50,1r	60,8	17,0	30,5	25,9

Noch: 3. Auftragseingang im Verarbeitenden Gewerbe nach Wirtschaftszweigen  
 3.2 Wertindex  
 Basis: 2000

Wirtschaftszweig	März 2006	Dagegen		MD 2006	Veränderung in %		
		Februar 2006	März 2005		März		Jan.-März
					gegenüber		
					Vor- monat	Vorj.- monat	Vorj.- zeitraum
Textilgewerbe	109,6	100,6	100,6	102,4	8,9	8,9	11,6
Inland	99,8	98,9	99,4	96,5	0,9	0,4	6,5
Ausland	137,9	105,5	104,1	119,4	30,7	32,5	25,6
Bekleidungs-gewerbe	33,2	32,4	36,0	31,5	2,5	- 7,8	- 12,2
Holzgewerbe (ohne Herstellung von Möbeln)	160,3	137,0	133,0	147,5	17,0	20,5	18,3
Inland	136,5	109,8	108,9	122,9	24,3	25,3	23,2
Ausland	232,3	219,4	206,0	221,9	5,9	12,8	10,9
Papiergewerbe	180,1	163,8	150,9	172,9	10,0	19,4	23,9
Inland	211,4	170,8	173,3r	191,9	23,8	22,0	20,2
Ausland	122,0	150,8	109,3r	137,6	- 19,1	11,6	34,5
Verlags-gewerbe, Druck-gewerbe, Vervielfältigung von bespielten Ton-, Bild- und Datenträgern	173,3	156,2	176,3r	163,4	10,9	- 1,7	- 1,8
Inland	163,4	147,5	167,5r	155,7	10,8	- 2,4	- 1,8
Ausland	431,9	383,8	404,3r	362,5	12,5	6,8	- 1,4
Herstellung von chemischen Erzeugnissen	163,5	135,4	148,5	149,5	20,8	10,1	15,2
Inland	155,0	135,2	146,9r	147,2	14,6	5,5	15,5
Ausland	181,7	135,8	152,0r	154,3	33,8	19,5	14,5
Herstellung von Gummi- und Kunststoffwaren	220,1	188,1	178,2r	198,2	17,0	23,5	20,4
Inland	177,4	151,5	150,0	160,3	17,1	18,3	16,7
Ausland	418,5	358,5	309,1r	374,5	16,7	35,4	28,5
Glas-gewerbe, Herstellung von Keramik, Verarbeitung von Steinen und Erden	112,6	100,7	99,9r	106,3	11,8	12,7	8,2
Inland	95,3	88,6	91,9r	93,0	7,6	3,7	2,5
Ausland	172,4	142,4	127,4r	152,3	21,1	35,3	22,7
Metallerzeugung und -bearbeitung	266,0	205,5	155,1r	222,3	29,4	71,5	22,6
Inland	254,3	151,9	120,0r	194,3	67,4	111,9	38,8
Ausland	288,2	307,6	221,9r	275,7	- 6,3	29,9	6,0

Noch: 3. Auftragseingang im Verarbeitenden Gewerbe nach Wirtschaftszweigen  
 Noch: 3.2 Wertindex  
 Basis: 2000

Wirtschaftszweig	März 2006	Dagegen		MD 2006	Veränderung in %		
		Februar 2006	März 2005		März		Jan.-März
					gegenüber		
		Vor- monat	Vorj.- monat		Vorj.- zeitraum		
Herstellung von Metallerzeugnissen	205,8	172,4	144,9r	183,8	19,4	42,0	26,0
Inland	183,6	151,9	137,6r	164,2	20,9	33,4	21,2
Ausland	315,1	273,5	180,8r	280,5	15,2	74,3	42,0
Maschinenbau	172,1	139,6	119,2r	145,8	23,3	44,4	25,3
Inland	169,8	135,1	118,6r	141,2	25,7	43,2	24,8
Ausland	178,0	151,6	120,8r	158,1	17,4	47,4	26,4
Herstellung von Geräten der Elektrizitätserzeugung, -verteilung u.Ä.	221,1	180,1	167,5	196,5	22,8	32,0	17,4
Inland	211,0	172,8	164,3	187,8	22,1	28,4	21,1
Ausland	297,4	235,2	191,5	262,3	26,4	55,3	0,9
Rundfunk- und Nachrichtentechnik	139,6	142,6	118,7	137,3	- 2,1	17,6	23,1
Inland	107,2	125,5	75,3r	112,5	- 14,6	42,4	47,3
Ausland	205,3	177,4	206,8	187,7	15,7	- 0,7	2,5
Medizin-, Mess-, Steuer- und Regelungstechnik, Optik, Herstellung von Uhren	169,6	135,7	120,0r	161,3	25,0	41,3	38,5
Inland	169,9	121,9	120,3r	146,9	39,4	41,2	27,1
Ausland	169,3	152,0	119,6r	178,3	11,4	41,6	52,0
Herstellung von Kraftwagen und Kraftwagenteilen	169,9	154,5	138,9r	156,0	10,0	22,3	9,4
Inland	142,8	129,6	114,5r	132,6	10,2	24,7	16,7
Ausland	215,1	195,8	179,6	194,9	9,9	19,8	2,1
Sonstiger Fahrzeugbau	112,5	112,5	142,0r	104,5	0,0	- 20,8	9,6
Inland	102,9	106,4	.	94,6	- 3,3	.	.
Ausland	350,7	264,2	.	348,4	32,7	.	.
Herstellung von Möbeln, Schmuck, Musikinstrumenten, Sportgeräten, Spielwaren und sonstigen Erzeugnissen	77,1	66,4	67,3r	70,9	16,1	14,6	4,4
Inland	77,8	67,1	68,7r	71,5	15,9	13,2	2,7
Ausland	69,7	59,5	52,6r	64,7	17,1	32,5	27,9

**4. Nachrichtlich: Volumenindex des Auftragseingangs im Verarbeitenden Gewerbe  
in Deutschland und in Thüringen nach Hauptgruppen**

Basis: 2000

Hauptgruppe	Februar 2006	Dagegen		MD 2006	Veränderung in %		
		Januar 2006	Februar 2005		Februar		Jan.-Feb.
					gegenüber		
		Vor- monat	Vorj.- monat		Vorj.- zeitraum		
<b>Deutschland</b>							
Insgesamt							
Verarbeitendes Gewerbe	...	115,3	101,3r	...	...	...	...
Vorleistungsgüterproduzenten	...	111,7	99,0r	...	...	...	...
Investitionsgüterproduzenten	...	121,9	103,2r	...	...	...	...
Gebrauchsgüterproduzenten	...	89,6	84,1r	...	...	...	...
Verbrauchsgüterproduzenten	...	106,1	111,2r	...	...	...	...
Inland							
Verarbeitendes Gewerbe	...	99,8	91,9	...	...	...	...
Vorleistungsgüterproduzenten	...	...	91,9	...	...	...	...
Investitionsgüterproduzenten	...	101,5	92,3r	...	...	...	...
Gebrauchsgüterproduzenten	...	...	78,2r	...	...	...	...
Verbrauchsgüterproduzenten	...	...	98,9r	...	...	...	...
Ausland							
Verarbeitendes Gewerbe	...	134,6r	113,0r	...	...	...	...
Vorleistungsgüterproduzenten	...	...	110,2r	...	...	...	...
Investitionsgüterproduzenten	...	140,7r	113,3r	...	...	...	...
Gebrauchsgüterproduzenten	...	...	97,0r	...	...	...	...
Verbrauchsgüterproduzenten	...	...	138,6r	...	...	...	...
<b>Thüringen</b>							
Insgesamt							
Verarbeitendes Gewerbe	154,9	152,7	136,3	153,8	1,4	13,6	12,9
Vorleistungsgüterproduzenten	167,4	172,1	144,9	169,8	- 2,7	15,5	16,7
Investitionsgüterproduzenten	160,8	146,0	140,9	153,4	10,1	14,1	9,8
Gebrauchsgüterproduzenten	71,2	97,7	71,8	84,5	- 27,1	- 0,8	11,5
Verbrauchsgüterproduzenten	125,4	126,4	121,0	125,9	- 0,8	3,6	5,5
Inland							
Verarbeitendes Gewerbe	129,7	132,2	113,7	131,0	- 1,9	14,1	11,8
Vorleistungsgüterproduzenten	151,6	160,6	128,6	156,1	- 5,6	17,9	17,2
Investitionsgüterproduzenten	118,1	110,6	105,6	114,4	6,8	11,8	5,8
Gebrauchsgüterproduzenten	70,9	87,8	68,8	79,4	- 19,2	3,1	6,9
Verbrauchsgüterproduzenten	119,3	121,3	117,1	120,3	- 1,6	1,9	5,2
Ausland							
Verarbeitendes Gewerbe	222,8	207,7	196,8	215,3	7,3	13,2	14,9
Vorleistungsgüterproduzenten	217,9	209,0	197,3	213,5	4,3	10,4	15,4
Investitionsgüterproduzenten	249,5	219,6	214,4	234,6	13,6	16,4	14,2
Gebrauchsgüterproduzenten	72,1	127,2	80,7	99,7	- 43,3	- 10,7	24,1
Verbrauchsgüterproduzenten	175,0	168,2	152,7	171,6	4,0	14,6	7,6

**5. Volumenindex und Wertindex des Umsatzes im Bergbau und Verarbeitenden Gewerbe**  
Basis: 2000

Jahr	Jan.	Feb.	März	April	Mai	Juni	Juli	Aug.	Sep.	Okt.	Nov.	Dez.	MD	Veränderung in %		
														März		Jan.-März
														gegenüber		
Vor- monat	Vorj.- monat	Vorj.- zeitraum														

**Volumenindex**

<b>Insgesamt</b>																
2002	94,8	97,8	110,0	109,7	100,5	105,3	100,3	105,9	116,2	117,4	119,0	97,6	106,2	12,5	- 2,6	- 1,7
2003	101,9	102,8	117,7	110,3	106,5	113,9	112,9	105,8	128,5	129,7	128,8	111,4	114,2	14,5	7,0	6,5
2004	105,2	110,0	132,2	121,1	114,9	134,1	119,4	120,1	137,3	133,4	145,1	120,0	124,4	20,2	12,3	7,8
2005	119,3	122,6	133,9	128,8	127,7	138,4	124,0	129,7	152,5	140,2	163,4	134,9	134,6	9,2	1,3	8,2
2006	127,8	132,3	159,9										140,0	20,9	19,4	11,8
<b>Inland</b>																
2002	92,9	94,4	104,7	102,4	95,3	99,4	98,9	105,7	111,9	112,7	112,3	94,7	102,1	11,0	- 4,5	- 3,1
2003	96,7	96,3	111,0	106,9	104,8	111,1	108,4	102,3	121,6	120,7	117,7	106,0	108,6	15,3	6,0	4,1
2004	99,6	102,3	122,8	113,7	105,3	122,6	111,6	112,0	125,3	123,2	130,2	108,6	114,8	20,0	10,6	6,8
2005	106,9	105,9	117,7	116,7	113,6	124,3	114,2	117,5	134,5	123,0	134,7	118,8	119,0	11,1	- 4,2	1,8
2006	112,9	113,4	139,3										121,9	22,8	18,4	10,6
<b>Ausland</b>																
2002	101,5	109,8	128,4	135,4	119,0	125,8	105,2	106,8	131,2	133,8	142,6	107,6	120,6	17,0	3,6	2,9
2003	120,3	125,3	141,3	122,4	112,7	123,9	128,4	117,8	152,5	161,1	167,8	130,2	133,6	12,8	10,0	13,9
2004	125,2	137,1	165,4	147,1	148,9	174,3	146,8	148,4	179,4	169,1	197,4	160,0	158,3	20,6	17,1	10,5
2005	162,6	181,3	190,7	171,6	177,1	188,0	158,3	172,6	215,8	200,7	264,3	191,2	189,5	5,2	15,3	25,0
2006	180,2	198,7	232,4										203,8	17,0	21,9	14,3

**Wertindex**

<b>Insgesamt</b>																
2002	96,0	98,8	111,2	110,9	101,7	106,5	101,4	107,1	117,1	117,9	119,4	98,2	107,2	12,6	- 2,6	- 1,5
2003	102,6	103,5	118,3	111,4	107,5	115,0	113,7	106,2	128,7	128,7	127,5	111,2	114,5	14,3	6,4	6,0
2004	105,2	109,9	131,5	121,4	115,6	134,7	120,1	119,6	137,1	132,1	141,8	118,0	123,9	19,7	11,2	6,8
2005	117,8	120,8	131,5	127,9	125,2	136,5	122,3	125,6	147,4	134,3	153,6	128,9	131,0	8,9	0,0	6,8
2006	125,2	128,3	155,2										136,2	21,0	18,0	10,4
<b>Inland</b>																
2002	94,4	95,8	106,3	103,9	96,7	100,9	100,3	107,1	113,2	113,9	113,4	95,8	103,5	11,0	- 4,3	- 2,7
2003	97,8	97,3	111,8	108,1	106,0	112,4	109,6	103,4	122,5	120,8	117,6	106,6	109,5	14,9	5,2	3,5
2004	100,0	102,8	122,7	114,4	106,2	124,1	112,8	112,7	126,2	123,4	130,1	109,1	115,4	19,4	9,7	6,1
2005	107,0	106,2	117,6	117,6	114,4	125,0	114,7	117,3	133,3	122,0	133,9	117,5	118,9	10,7	- 4,2	1,6
2006	113,3	113,9	139,2										122,1	22,2	18,4	10,8
<b>Ausland</b>																
2002	101,5	109,4	128,6	135,5	119,0	126,5	105,2	106,9	130,6	131,8	140,6	106,5	120,2	17,6	2,8	2,1
2003	119,2	125,0	140,8	122,8	112,8	124,1	128,3	116,0	150,5	156,3	162,1	127,6	132,1	12,6	9,5	13,4
2004	123,7	134,6	162,6	146,0	148,6	171,9	146,0	143,7	175,3	162,5	183,2	149,0	153,9	20,8	15,5	9,3
2005	155,8	172,0	180,2	164,0	163,0	176,7	149,0	154,8	196,9	177,4	222,8	169,1	173,5	4,8	10,8	20,7
2006	166,8	178,6	211,3										185,6	18,3	17,3	9,6

## 6. Umsatz im Bergbau und Verarbeitenden Gewerbe nach Hauptgruppen

### 6.1 Volumenindex

Basis: 2000

Jahr	Jan.	Feb.	März	April	Mai	Juni	Juli	Aug.	Sep.	Okt.	Nov.	Dez.	MD	Veränderung in %		
														März		Jan.-März
														gegenüber		
Vor- monat	Vorj.- monat	Vorj.- zeitraum														

#### Vorleistungsgüterproduzenten

<b>Insgesamt</b>																
2002	100,7	99,9	111,0	115,3	111,6	115,1	115,2	115,6	124,6	123,8	122,9	94,0	112,5	11,1	- 0,7	0,6
2003	110,7	111,7	125,7	125,3	128,3	132,7	131,8	120,4	142,0	140,7	136,9	117,2	127,0	12,5	13,3	11,7
2004	124,9	122,0	147,6	140,0	135,4	157,5	143,6	138,6	151,9	151,5	156,1	122,9	141,0	21,0	17,4	13,3
2005	130,8	130,7	142,0	150,7	146,1	159,1	144,9	145,6	162,3	153,0	166,4	131,1	146,9	8,6	- 3,8	2,3
2006	151,5	142,8	174,4										156,2	22,1	22,8	16,2
<b>Inland</b>																
2002	96,2	95,8	104,5	109,8	106,3	111,1	114,5	114,9	122,5	119,9	119,4	93,1	109,0	9,2	- 4,7	- 2,2
2003	105,2	104,7	119,3	121,4	126,7	130,8	131,3	117,0	139,4	139,7	135,3	112,9	123,6	13,9	14,1	11,0
2004	120,6	115,9	140,6	135,8	128,7	150,3	140,5	134,5	146,6	147,5	151,4	115,2	135,6	21,3	17,9	14,6
2005	122,5	120,0	129,7	141,2	136,8	151,2	138,8	138,5	152,9	145,1	155,0	119,8	137,6	8,1	- 7,8	- 1,3
2006	141,0	131,2	161,5										144,6	23,1	24,5	16,5
<b>Ausland</b>																
2002	117,7	115,5	135,1	136,2	131,2	130,1	117,6	118,3	132,4	138,4	136,2	97,3	125,5	16,9	12,8	9,8
2003	131,5	138,0	150,1	139,9	134,1	140,1	133,9	133,1	152,1	144,4	142,7	133,3	139,4	8,8	11,1	13,9
2004	141,2	144,9	174,2	155,8	160,5	184,7	155,6	153,9	172,0	166,7	173,7	152,1	161,3	20,2	16,1	9,7
2005	162,0	170,9	188,1	186,5	181,1	188,7	168,2	172,5	197,6	182,8	209,1	173,7	181,8	10,1	8,0	13,2
2006	191,3	186,5	223,0										200,3	19,6	18,6	15,3

#### Investitionsgüterproduzenten

<b>Insgesamt</b>																
2002	86,4	94,9	112,6	109,4	89,5	99,7	87,1	98,6	118,4	122,6	126,7	105,1	104,3	18,7	- 2,9	- 3,5
2003	100,1	100,4	124,1	102,0	92,6	109,1	103,2	101,4	131,4	136,5	140,5	113,6	112,9	23,6	10,2	10,4
2004	95,9	107,7	134,4	118,9	110,7	131,9	111,3	115,7	141,4	134,8	162,6	131,1	124,7	24,8	8,3	4,1
2005	130,4	136,4	145,0	129,2	132,2	145,8	125,2	134,8	176,4	157,9	203,5	164,3	148,4	6,3	7,9	21,8
2006	130,9	150,1	180,7										153,9	20,4	24,6	12,1
<b>Inland</b>																
2002	84,4	89,2	106,7	94,0	77,5	91,4	83,5	98,2	108,3	114,4	113,2	97,8	96,5	19,7	- 2,2	- 4,4
2003	91,3	91,1	112,9	95,0	88,1	103,5	88,7	97,1	114,9	110,9	108,9	102,4	100,4	23,9	5,8	5,4
2004	83,3	91,3	115,2	102,0	89,3	108,0	91,2	96,5	113,4	110,6	125,9	107,0	102,8	26,2	2,0	- 1,9
2005	106,9	101,3	114,2	105,4	101,5	116,4	103,7	106,6	138,6	118,7	135,7	133,7	115,2	12,7	- 0,9	11,2
2006	101,3	110,3	139,6										117,1	26,6	22,2	8,9
<b>Ausland</b>																
2002	90,7	107,3	125,4	142,9	115,3	117,7	95,0	99,5	140,3	140,4	155,9	121,0	120,9	16,9	- 4,3	- 1,6
2003	119,1	120,7	148,2	117,2	102,3	121,3	134,4	110,6	167,0	191,8	208,8	137,9	139,9	22,8	18,2	20,0
2004	123,1	143,2	176,0	155,4	156,9	183,6	154,8	157,1	201,8	187,1	242,1	183,2	172,0	22,9	18,8	14,0
2005	181,3	212,2	211,6	180,9	198,4	209,3	171,5	195,8	258,3	242,7	350,1	230,6	220,2	- 0,3	20,2	36,8
2006	194,7	236,1	269,5										233,4	14,1	27,4	15,7

Noch: 6. Umsatz im Bergbau und Verarbeitenden Gewerbe nach Hauptgruppen  
 Noch: 6.1 Volumenindex  
 Basis: 2000

Jahr	Jan.	Feb.	März	April	Mai	Juni	Juli	Aug.	Sep.	Okt.	Nov.	Dez.	MD	Veränderung in %		
														März		Jan.-März
														gegenüber		
Vor- monat	Vorj.- monat	Vorj.- zeitraum														

**Gebrauchsgüterproduzenten**

<b>Insgesamt</b>	Jan.	Feb.	März	April	Mai	Juni	Juli	Aug.	Sep.	Okt.	Nov.	Dez.	MD	Vor- monat	Vorj.- monat	Vorj.- zeitraum
2002	88,4	92,3	100,7	97,5	85,8	106,6	76,2	86,1	97,6	92,2	103,9	82,3	92,5	9,0	- 10,1	- 7,1
2003	89,6	91,2	102,0	85,9	79,2	79,6	81,1	72,6	91,2	92,5	88,4	82,0	86,3	11,8	1,3	0,5
2004	78,4	88,8	95,6	81,9	78,2	95,4	80,0	82,5	101,5	93,4	94,1	85,1	87,9	7,7	- 6,3	- 7,1
2005	84,0	85,0	99,1	84,5	77,9	86,2	68,6	73,0	93,7	77,3	91,9	82,0	83,6	16,6	3,7	2,0
2006	82,0	85,6	111,3										93,0	30,0	12,3	4,0
<b>Inland</b>																
2002	88,3	87,1	90,7	94,2	82,1	86,3	68,8	81,1	96,0	89,3	95,4	77,3	86,4	4,2	- 17,0	- 10,4
2003	88,6	85,9	104,4	86,1	78,1	76,8	79,7	60,4	88,0	90,2	86,5	79,3	83,7	21,5	15,1	4,8
2004	75,5	86,9	93,2	78,1	73,9	83,1	68,4	67,8	86,4	77,9	83,6	70,5	78,8	7,2	- 10,7	- 8,4
2005	74,9	75,3	84,5	76,3	71,6	72,4	63,8	65,8	85,7	70,6	84,1	73,4	74,9	12,2	- 9,3	- 8,2
2006	75,0	79,8	103,9										86,2	30,2	23,0	10,2
<b>Ausland</b>																
2002	88,7	112,0	137,9	110,0	100,0	182,7	103,9	104,7	103,6	102,8	135,9	101,2	115,3	23,1	13,1	4,4
2003	93,4	111,1	93,2	85,0	83,5	90,2	86,6	118,2	103,1	100,9	95,6	92,1	96,1	- 16,1	- 32,4	- 12,1
2004	89,2	96,0	104,4	96,4	94,5	141,7	123,4	137,4	158,3	151,7	133,3	139,9	122,2	8,8	12,0	- 2,7
2005	118,4	121,1	154,1	115,3	101,4	138,3	86,5	99,8	123,7	102,3	120,9	114,0	116,3	27,3	47,6	35,9
2006	108,2	107,1	139,1										118,1	29,9	- 9,7	- 10,0

**Verbrauchsgüterproduzenten**

<b>Insgesamt</b>	Jan.	Feb.	März	April	Mai	Juni	Juli	Aug.	Sep.	Okt.	Nov.	Dez.	MD	Vor- monat	Vorj.- monat	Vorj.- zeitraum
2002	99,4	100,2	106,7	103,5	102,0	95,7	100,6	105,5	102,6	104,5	103,9	96,8	101,8	6,5	- 3,2	- 1,5
2003	92,1	93,3	97,1	102,7	96,3	96,7	102,3	95,2	109,5	109,1	106,7	105,7	100,6	4,1	- 9,0	- 7,8
2004	91,4	97,6	110,6	100,9	94,2	105,2	98,6	103,6	114,0	109,0	111,2	107,0	103,6	13,3	13,9	6,1
2005	90,1	96,5	111,2	100,4	100,8	103,4	99,0	108,4	112,9	106,5	114,8	110,1	104,5	15,2	0,5	- 0,6
2006	92,0	97,8	114,0										101,3	16,6	2,5	2,0
<b>Inland</b>																
2002	99,3	100,4	106,3	103,0	102,2	93,6	99,7	106,2	103,3	105,1	104,0	98,1	101,8	5,8	- 4,0	- 1,3
2003	91,6	91,9	96,9	102,9	96,1	97,1	102,5	95,5	109,5	109,5	107,6	106,2	100,6	5,4	- 8,8	- 8,4
2004	91,2	97,5	110,6	101,0	94,4	105,6	100,2	105,5	115,1	110,6	112,6	109,6	104,5	13,4	14,1	6,7
2005	89,8	96,3	111,0	100,7	101,4	103,4	99,7	109,8	111,9	105,7	113,5	110,8	104,5	15,3	0,4	- 0,7
2006	90,9	96,7	112,0										99,9	15,8	0,9	0,8
<b>Ausland</b>																
2002	99,9	98,2	111,1	107,9	100,4	115,7	109,2	99,3	95,6	98,9	102,7	83,5	101,9	13,1	5,2	- 3,1
2003	97,2	106,6	99,1	101,3	98,0	92,9	100,6	93,1	108,9	105,0	98,7	101,2	100,2	- 7,0	- 10,8	- 2,0
2004	93,1	98,7	111,0	99,5	92,3	102,1	82,7	85,9	103,3	93,5	98,1	82,0	95,2	12,5	12,0	- 0,0
2005	93,8	97,9	113,6	97,0	95,4	103,1	92,5	95,4	122,7	113,6	126,7	103,0	104,6	16,0	2,3	0,8
2006	102,3	108,0	133,2										114,5	23,3	17,3	12,5

Noch: 6. Umsatz im Bergbau und Verarbeitenden Gewerbe nach Hauptgruppen  
6.2 Wertindex  
Basis: 2000

Jahr	Jan.	Feb.	März	April	Mai	Juni	Juli	Aug.	Sep.	Okt.	Nov.	Dez.	MD	Veränderung in %		
														März		Jan.-März
														gegenüber		
Vor- monat	Vorj.- monat	Vorj.- zeitraum														

**Vorleistungsgüterproduzenten**

<b>Insgesamt</b>																
2002	100,6	99,7	110,8	115,3	111,5	115,2	115,4	115,9	124,7	123,7	122,9	93,8	112,5	11,1	- 1,7	- 0,5
2003	110,8	111,7	125,9	125,4	128,4	132,7	131,4	119,9	141,6	139,8	136,1	116,6	126,7	12,7	13,6	12,0
2004	124,2	121,3	147,3	140,2	136,4	158,5	144,2	139,6	153,7	153,2	157,8	123,9	141,7	21,4	17,0	12,7
2005	132,7	133,2	144,0	153,1	147,7	160,6	146,1	146,4	163,4	154,9	168,1	131,8	148,5	8,1	- 2,2	4,4
2006	153,0	143,4	175,9										157,4	22,7	22,2	15,2
<b>Inland</b>																
2002	96,2	95,7	104,4	109,8	106,3	111,3	114,8	115,2	122,6	120,0	119,3	93,0	109,1	9,1	- 5,5	- 3,1
2003	105,4	104,8	119,4	121,4	126,8	130,7	130,8	116,5	138,9	138,7	134,4	112,4	123,3	13,9	14,3	11,2
2004	119,8	115,2	140,1	135,5	128,8	150,8	140,9	135,1	147,3	148,3	152,3	115,4	135,8	21,6	17,3	13,8
2005	123,5	121,2	130,6	142,3	137,8	152,5	139,8	138,9	153,7	146,2	156,3	120,5	138,6	7,8	- 6,8	0,1
2006	142,1	131,8	162,6										145,5	23,4	24,5	16,3
<b>Ausland</b>																
2002	117,0	114,8	134,7	136,0	131,0	129,9	117,9	118,8	132,6	137,9	136,0	96,9	125,3	17,3	11,2	8,1
2003	130,9	137,7	150,5	140,5	134,5	140,3	133,7	132,5	151,9	143,8	142,2	132,1	139,2	9,3	11,8	14,4
2004	140,7	144,0	174,4	157,6	164,6	187,4	156,8	156,5	177,7	171,4	178,8	155,7	163,8	21,1	15,9	9,5
2005	167,2	178,2	194,4	193,6	185,0	191,0	169,8	174,3	199,9	187,5	212,4	174,1	185,6	9,1	11,5	17,6
2006	193,9	186,8	226,1										202,3	21,0	16,3	12,4

**Investitionsgüterproduzenten**

<b>Insgesamt</b>																
2002	86,8	95,1	113,5	109,9	90,1	100,6	87,6	98,8	118,3	121,5	125,4	104,6	104,4	19,3	- 2,2	- 2,8
2003	99,3	100,2	123,1	102,5	93,1	109,7	103,6	100,7	129,4	131,5	134,7	110,8	111,5	22,9	8,4	9,2
2004	94,2	105,2	129,4	116,7	108,9	129,1	109,7	109,6	134,8	125,6	147,4	120,1	119,2	23,0	5,1	1,9
2005	120,7	124,6	131,4	119,9	119,1	134,0	115,4	117,8	155,7	134,0	167,6	141,5	131,8	5,5	1,5	14,6
2006	117,3	133,5	159,7										136,8	19,6	21,5	9,0
<b>Inland</b>																
2002	85,0	89,9	108,1	94,8	78,7	92,5	84,5	98,9	109,1	114,7	113,5	98,3	97,3	20,2	- 0,8	- 3,3
2003	91,2	91,2	112,5	95,8	89,0	104,5	89,6	98,0	114,3	108,4	106,0	100,7	100,1	23,4	4,0	4,2
2004	82,4	90,1	111,1	100,8	88,7	107,5	90,3	93,4	110,3	105,5	119,4	103,2	100,2	23,3	- 1,2	- 3,8
2005	101,4	96,1	107,2	102,1	97,8	111,6	99,4	100,0	128,1	108,5	125,1	122,4	108,3	11,6	- 3,5	7,4
2006	96,1	106,2	131,4										111,2	23,7	22,6	9,5
<b>Ausland</b>																
2002	90,8	106,3	125,1	142,5	114,8	118,2	94,3	98,7	138,2	136,2	151,0	118,3	119,5	17,7	- 4,7	- 2,0
2003	116,9	119,6	146,0	116,9	101,9	121,0	133,8	106,5	162,0	181,5	196,7	132,5	136,3	22,1	16,7	18,7
2004	119,8	137,9	169,1	150,9	152,5	175,7	151,6	144,5	187,9	169,0	207,8	156,5	160,3	22,6	15,8	11,6
2005	162,3	186,1	183,7	158,4	165,0	182,3	149,8	156,1	215,5	189,1	259,3	182,7	182,5	- 1,3	8,6	24,7
2006	163,3	192,4	221,0										192,2	14,9	20,3	8,4



Noch: 6. Umsatz im Bergbau und Verarbeitenden Gewerbe nach Hauptgruppen  
 Noch: 6.2 Wertindex  
 Basis: 2000

Jahr	Jan.	Feb.	März	April	Mai	Juni	Juli	Aug.	Sep.	Okt.	Nov.	Dez.	MD	Veränderung in %		
														März		Jan.-März
														gegenüber		
Vor- monat	Vorj.- monat	Vorj.- zeitraum														

**Gebrauchsgüterproduzenten**

<b>Insgesamt</b>	Jan.	Feb.	März	April	Mai	Juni	Juli	Aug.	Sep.	Okt.	Nov.	Dez.	MD	März	Jan.-März
2002	90,9	94,8	103,7	100,5	88,4	109,6	78,3	89,0	100,9	95,2	107,3	85,0	95,3	9,4	- 8,9
2003	92,7	94,7	105,7	89,3	82,3	82,8	84,2	75,4	94,8	95,1	90,7	84,4	89,3	11,6	1,9
2004	80,5	91,2	98,5	84,4	80,5	98,4	82,2	84,8	104,4	96,2	97,2	88,0	90,5	8,0	- 6,8
2005	87,2	88,6	102,9	88,5	81,3	90,7	72,3	76,7	99,0	81,2	96,7	86,2	87,6	16,1	4,5
2006	85,9	89,7	117,3										97,6	30,8	14,0
<b>Inland</b>															
2002	91,1	89,6	93,7	97,3	84,8	89,3	71,0	84,0	99,5	92,5	98,7	80,0	89,3	4,5	- 15,7
2003	91,9	89,4	108,2	89,7	81,4	80,2	83,1	63,0	91,9	92,8	88,9	81,6	86,8	21,0	15,5
2004	77,7	89,3	96,1	80,6	76,3	86,0	70,7	70,1	89,4	80,7	86,9	73,4	81,4	7,6	- 11,2
2005	78,2r	78,8	88,4r	80,3r	75,0r	76,1r	67,3r	69,0	90,5r	74,2r	88,4r	77,3r	78,6	12,2	- 8,0
2006	78,5	83,4	109,5										90,5	31,3	23,9
<b>Ausland</b>															
2002	90,2	114,2	141,4	112,5	102,3	185,9	105,7	107,4	106,2	105,3	139,6	104,0	117,9	23,9	14,1
2003	95,7	114,6	96,3	87,6	85,6	92,7	88,3	122,0	106,0	103,8	97,8	94,9	98,8	- 16,0	- 31,9
2004	91,1	98,1	107,2	98,6	96,4	145,0	125,6	140,0	160,9	154,4	135,7	143,1	124,7	9,3	11,3
2005	121,2	125,5	157,3	119,3	104,9	145,7	91,0	105,4	131,1	107,6	128,0	120,0	121,4	25,3	46,7
2006	113,6	113,2	146,5										124,4	29,4	- 6,9

**Verbrauchsgüterproduzenten**

<b>Insgesamt</b>	Jan.	Feb.	März	April	Mai	Juni	Juli	Aug.	Sep.	Okt.	Nov.	Dez.	MD	März	Jan.-März
2002	103,6	104,2	110,6	107,6	105,8	99,0	103,9	109,1	105,8	108,0	107,0	99,8	105,4	6,1	- 3,0
2003	95,3	96,1	100,0	105,9	99,1	99,7	105,6	98,5	113,3	113,3	110,6	109,8	103,9	4,1	- 9,6
2004	94,8	101,5	115,2	104,9	97,9	109,9	103,0	108,3	119,2	113,6	116,1	112,3	108,1	13,5	15,2
2005	94,5	101,0	116,6	105,2	105,8	108,8	103,8	113,7	118,5	111,8	120,9	116,1	109,7	15,4	1,2
2006	97,3	103,0	120,4										106,9	16,9	3,3
<b>Inland</b>															
2002	103,8	104,6	110,3	107,2	106,2	96,9	103,2	110,0	106,6	108,8	107,3	101,4	105,5	5,4	- 3,7
2003	95,0	94,8	99,9	106,2	99,1	100,3	106,0	98,9	113,5	113,9	111,7	110,5	104,2	5,4	- 9,4
2004	94,8	101,5	115,3	105,2	98,2	110,4	104,9	110,4	120,5	115,4	117,7	115,3	109,1	13,6	15,4
2005	94,3	101,1	116,6	105,7	106,6	109,0	104,6	115,2	117,6	111,1	119,9	116,9	109,9	15,3	1,1
2006	96,3	102,0	118,5										105,6	16,2	1,6
<b>Ausland</b>															
2002	101,9	100,3	113,7	111,1	102,7	118,5	110,7	100,7	97,9	100,5	104,3	84,6	103,9	13,4	4,5
2003	98,4	108,5	101,2	103,0	98,8	94,2	102,1	94,4	111,6	107,4	100,6	103,4	102,0	- 6,7	- 11,0
2004	94,9	100,9	113,9	102,4	94,5	104,7	84,8	88,3	106,7	96,4	101,1	84,3	97,7	12,9	12,5
2005	96,5	100,6	117,1	100,0	98,4	107,4	96,2	99,1	127,6	118,2	131,2	107,7	108,3	16,4	2,8
2006	107,1	112,9	139,2										119,7	23,3	18,9

## 7. Umsatz im Bergbau und Verarbeitenden Gewerbe nach Wirtschaftszweigen

### 7.1 Volumenindex

Basis: 2000

Wirtschaftszweig	März 2006	Dagegen		MD 2006	Veränderung in %		
		Februar 2006	März 2005		März		Jan.-März
					gegenüber		
					Vor- monat	Vorj.- monat	Vorj.- zeitraum
Gewinnung von Steinen und Erden, sonstiger Bergbau	33,6	14,6	37,2r	19,7	130,1	- 9,7	- 13,8
Ernährungsgewerbe	135,3	114,9	131,2	117,9	17,8	3,1	1,8
Inland	131,2	112,4	130,5r	115,0	16,7	0,5	- 0,4
Ausland	198,5	153,2	143,2	162,5	29,6	38,6	32,3
Textilgewerbe	101,6	87,8	94,2	92,5	15,7	7,9	4,1
Inland	96,2	83,8	93,1	88,2	14,8	3,3	0,9
Ausland	118,8	100,2	97,4	106,1	18,6	22,0	13,7
Bekleidungsgewerbe	19,5	19,4	22,6	18,9	0,5	- 13,7	- 16,6
Holzgewerbe (ohne Herstellung von Möbeln)	150,6	125,9	131,8	138,3	19,6	14,3	14,3
Inland	130,0	102,9	108,8	116,4	26,3	19,5	17,5
Ausland	216,0	198,7	204,7	207,8	8,7	5,5	8,8
Papiergewerbe	194,2	175,3	167,8	187,1	10,8	15,7	20,8
Inland	202,6	182,7	176,2r	200,3	10,9	15,0	22,9
Ausland	175,6	158,9	149,2r	158,1	10,5	17,7	15,3
Verlagsgewerbe, Druckgewerbe, Vervielfältigung von bespielten Ton-, Bild- und Datenträgern	119,0	105,0	120,7r	110,9	13,3	- 1,4	- 1,7
Inland	116,2	103,5	117,4	108,8	12,3	- 1,0	- 0,4
Ausland	153,8	123,7	160,8r	137,2	24,3	- 4,4	- 12,6
Herstellung von chemischen Erzeugnissen	169,7	142,3	145,3	154,0	19,3	16,8	17,7
Inland	165,6	151,9	143,3r	157,0	9,0	15,6	20,4
Ausland	178,4	122,0	149,6r	147,5	46,2	19,3	11,8
Herstellung von Gummi- und Kunststoffwaren	184,7	153,5	156,8	166,0	20,3	17,8	12,5
Inland	157,4	131,4	131,1	141,5	19,8	20,1	13,4
Ausland	313,0	257,5	278,0r	281,0	21,6	12,6	10,4
Glasgewerbe, Herstellung von Keramik, Verarbeitung von Steinen und Erden	91,1	75,3	84,3r	80,1	21,0	8,1	4,7
Inland	81,0	65,6	74,8r	70,5	23,5	8,3	3,9
Ausland	152,6	134,2	143,0r	138,6	13,7	6,7	6,5

Noch: 7. Umsatz im Bergbau und Verarbeitenden Gewerbe nach Wirtschaftszweigen  
 Noch: 7.1 Volumenindex  
 Basis: 2000

Wirtschaftszweig	März 2006	Dagegen		MD 2006	Veränderung in %		
		Februar 2006	März 2005		März		Jan.-März
					gegenüber		
					Vor- monat	Vorj.- monat	Vorj.- zeitraum
Metallerzeugung und -bearbeitung	176,7	137,3	148,6r	158,1	28,7	18,9	9,4
Inland	169,8	136,1	126,2r	153,2	24,8	34,5	22,7
Ausland	188,6	139,4	187,1r	166,7	35,3	0,8	- 6,6
Herstellung von Metallerzeugnissen	176,5	150,2	143,4r	158,0	17,5	23,1	16,7
Inland	157,9	134,2	135,3r	141,4	17,7	16,7	11,9
Ausland	273,2	233,3	185,8	244,2	17,1	47,0	34,2
Maschinenbau	156,0	126,9	115,5	128,9	22,9	35,1	18,1
Inland	158,1	127,8	103,7r	128,5	23,7	52,5	26,4
Ausland	150,2	124,1	148,6r	130,0	21,0	1,1	- 0,1
Herstellung von Geräten der Elektrizitätserzeugung, -verteilung u.Ä.	183,6	145,4	152,1	165,8	26,3	20,7	9,3
Inland	181,4	142,8	145,8	164,1	27,0	24,4	10,7
Ausland	201,6	165,7	201,7	179,7	21,7	- 0,0	0,0
Rundfunk- und Nachrichtentechnik	248,4	194,9	169,8	207,6	27,4	46,3	43,9
Inland	238,5	171,1	137,6r	193,1	39,4	73,3	53,0
Ausland	264,7	234,1	222,6r	231,6	13,1	18,9	33,0
Medizin-, Mess-, Steuer- und Regelungstechnik, Optik, Herstellung von Uhren	184,8	137,8	125,1r	154,0	34,1	47,7	31,7
Inland	160,2	115,6	114,9r	132,3	38,6	39,4	24,0
Ausland	221,5	170,9	140,2r	186,4	29,6	58,0	40,9
Herstellung von Kraftwagen und Kraftwagenteilen	165,4	143,8	134,4r	145,2	15,0	23,1	8,0
Inland	144,3	122,0	110,6r	125,2	18,3	30,5	19,1
Ausland	200,8	180,5	174,4r	178,8	11,2	15,1	- 2,6
Sonstiger Fahrzeugbau	65,3	82,0	118,3r	64,0	- 20,4	- 44,8	- 14,8
Inland	55,9	78,1	.	58,1	- 28,4	.	.
Ausland	324,4	191,3	.	229,2	69,6	.	.
Herstellung von Möbeln, Schmuck, Musikinstrumenten, Sportgeräten, Spielwaren und sonstigen Erzeugnissen	94,6	81,0	89,3r	84,6	16,8	5,9	1,9
Inland	90,6	75,0	86,5r	79,7	20,8	4,7	- 0,1
Ausland	126,4	128,8	111,6r	123,3	- 1,9	13,3	13,6

Noch: 7. Umsatz im Bergbau und Verarbeitenden Gewerbe nach Wirtschaftszweigen  
 7.2 Wertindex  
 Basis: 2000

Wirtschaftszweig	März 2006	Dagegen		MD 2006	Veränderung in %		
		Februar 2006	März 2005		März		Jan.-März
					gegenüber		
					Vor- monat	Vorj.- monat	Vorj.- zeitraum
Gewinnung von Steinen und Erden, sonstiger Bergbau	33,9	14,8	37,8r	19,9	129,1	- 10,3	- 14,3
Ernährungsgewerbe	143,2	121,5	138,7r	124,6	17,9	3,2	1,8
Inland	139,0	118,9	138,1r	121,6	16,9	0,7	- 0,5
Ausland	208,7	161,2	147,6	171,0	29,5	41,4	35,1
Textilgewerbe	103,4	89,0	95,1	94,0	16,2	8,7	5,3
Inland	98,6	85,7	94,9	90,3	15,1	3,9	1,9
Ausland	118,4	99,5	95,7	105,6	19,0	23,7	15,5
Bekleidungsgewerbe	19,7	19,7	22,5	19,2	0,0	- 12,4	- 15,3
Holzgewerbe (ohne Herstellung von Möbeln)	146,1	121,5	125,7r	133,6	20,2	16,2	15,3
Inland	124,2	97,9	102,5	110,7	26,9	21,2	18,4
Ausland	216,0	196,6	199,7	206,4	9,9	8,2	10,5
Papiergewerbe	180,7	160,0	154,4	172,8	12,9	17,0	22,2
Inland	192,3	169,3	168,1r	187,7	13,6	14,4	21,5
Ausland	154,9	139,4	124,0r	139,6	11,1	24,9	24,2
Verlagsgewerbe, Druckgewerbe, Vervielfältigung von bespielten Ton-, Bild- und Datenträgern	119,6	105,4	121,1r	111,5	13,5	- 1,2	- 1,1
Inland	116,9	104,0	117,9	109,4	12,4	- 0,8	0,2
Ausland	152,8	123,0	160,4	137,4	24,2	- 4,7	- 12,7
Herstellung von chemischen Erzeugnissen	179,1	149,7	149,1	162,1	19,6	20,1	20,8
Inland	171,3	156,6	144,8r	162,2	9,4	18,3	22,9
Ausland	195,7	134,8	158,1r	162,0	45,2	23,8	16,4
Herstellung von Gummi- und Kunststoffwaren	193,4	159,8	162,5	173,1	21,0	19,0	13,4
Inland	163,6	135,8	135,1	146,5	20,5	21,1	14,0
Ausland	333,5	273,2	291,7r	298,6	22,1	14,3	11,9
Glasgewerbe, Herstellung von Keramik, Verarbeitung von Steinen und Erden	92,9	76,5	85,3r	81,6	21,4	8,9	5,6
Inland	82,5	66,7	75,5r	71,8	23,7	9,3	5,1
Ausland	156,9	136,3	144,9r	141,2	15,1	8,3	7,1

Noch: 7. Umsatz im Bergbau und Verarbeitenden Gewerbe nach Wirtschaftszweigen  
 Noch: 7.2 Wertindex  
 Basis: 2000

Wirtschaftszweig	März 2006	Dagegen		MD 2006	Veränderung in %		
		Februar 2006	März 2005		März		Jan.-März
					gegenüber		
		Vor- monat	Vorj- monat		Vorj- zeitraum		
Metallerzeugung und -bearbeitung	222,2	169,7	186,4r	197,3	30,9	19,2	8,6
Inland	211,2	167,3	148,7r	189,3	26,2	42,0	28,0
Ausland	241,3	173,8	251,5r	211,0	38,8	- 4,1	- 12,1
Herstellung von Metallerzeugnissen	188,9	161,4	152,6r	169,7	17,0	23,8	18,2
Inland	168,1	143,4	143,2r	151,0	17,2	17,4	13,0
Ausland	297,6	255,3	201,6r	267,3	16,6	47,6	36,8
Maschinenbau	167,5	136,1	122,2r	138,3	23,1	37,1	20,1
Inland	169,6	137,1	110,0r	137,8	23,7	54,2	28,0
Ausland	161,8	133,4	156,4r	139,7	21,3	3,5	2,5
Herstellung von Geräten der Elektrizitätserzeugung, -verteilung u.Ä.	187,0	147,6	153,4	168,7	26,7	21,9	10,2
Inland	183,6	144,1	146,4	165,9	27,4	25,4	11,5
Ausland	214,1	176,3	209,0	191,0	21,4	2,4	2,4
Rundfunk- und Nachrichtentechnik	159,5	126,9	129,7r	134,1	25,7	23,0	20,7
Inland	148,7	108,1	98,8	121,9	37,6	50,5	31,0
Ausland	177,1	157,7	180,6r	154,1	12,3	- 1,9	9,4
Medizin-, Mess-, Steuer- und Regelungstechnik, Optik, Herstellung von Uhren	191,7	142,2	128,8r	159,3	34,8	48,8	32,4
Inland	167,4	119,8	118,8	137,6	39,7	40,9	24,7
Ausland	228,0	175,6	143,9r	191,7	29,8	58,4	41,7
Herstellung von Kraftwagen und Kraftwagenteilen	170,6	148,4	137,3r	149,8	15,0	24,3	9,3
Inland	148,2	125,7	112,8r	128,9	17,9	31,4	20,4
Ausland	208,0	186,5	178,4r	184,8	11,5	16,6	- 1,2
Sonstiger Fahrzeugbau	67,4	82,4	118,5r	65,4	- 18,2	- 43,1	- 14,0
Inland	57,2	78,0	.	58,9	- 26,7	.	.
Ausland	349,1	204,4	.	245,8	70,8	.	.
Herstellung von Möbeln, Schmuck, Musikinstrumenten, Sportgeräten, Spielwaren und sonstigen Erzeugnissen	101,4	86,7	95,1r	90,4	17,0	6,6	2,7
Inland	97,2	80,3	92,2r	85,3	21,0	5,4	0,6
Ausland	135,3	137,2	118,9r	131,4	- 1,4	13,8	15,1

## 8. Auftragseingang im Bauhauptgewerbe

### 8.1 Volumenindex

Basis: 2000

Jahr	Jan.	Feb.	März	April	Mai	Juni	Juli	Aug.	Sep.	Okt.	Nov.	Dez.	MD	Veränderung in %		
														März		Jan.-März
														gegenüber		
														Vor- monat	Vorj.- monat	Vorj.- zeitraum

#### Bauhauptgewerbe <sup>1)</sup>

2002	36,0	63,7	81,4	87,3	96,4	93,9	93,0	92,8	88,1	70,2	73,0	60,2	78,0	27,7	- 7,6	- 9,7
2003	47,2	47,2	69,7	74,0	85,3	86,3	77,1	80,1	81,8	67,4	60,5	62,6	69,9	47,6	- 14,4	- 9,4
2004	33,6	45,2	93,4	69,8	79,1	104,5	76,4	81,2	78,8	57,8	62,2	46,7	69,1	106,7	34,1	5,0
2005	31,7	40,2	63,6	66,4	76,8	79,1	82,0	79,4	87,8	66,9	64,6	55,1	66,1	58,3	- 31,9	- 21,3
2006	41,8	40,0	102,4										61,4	156,0	60,9	35,9

#### Hochbau

2002	38,4	71,8	80,8	83,3	82,4	82,6	77,3	83,8	80,1	66,8	52,4	65,6	72,1	12,4	- 10,7	- 19,3
2003	56,0	47,1	61,0	75,2	72,6	67,5	67,2	77,5	72,3	60,9	56,5	55,9	64,1	29,5	- 24,5	- 14,1
2004	38,6	51,3	65,5	51,9	72,1	90,1	66,8	75,1	69,1	44,6	44,9	44,7	59,6	27,8	7,5	- 5,3
2005	32,1	33,8	57,6	67,9	56,2	63,3	75,1	70,1	60,3	51,8	48,7	46,5	55,3	70,3	- 12,2	- 20,6
2006	47,1	37,8	106,1										63,7	180,7	84,3	54,7

#### Wohnungsbau

2002	35,9	35,7	69,4	63,6	74,0	63,3	58,2	65,4	58,2	50,9	39,6	42,4	54,7	94,0	- 22,0	- 27,4
2003	26,7	29,9	47,8	47,2	43,5	46,5	57,8	43,0	59,7	50,4	35,4	33,3	43,4	59,8	- 31,1	- 26,0
2004	22,9	34,0	38,8	41,0	47,0	39,3	42,9	31,7	30,2	25,9	38,5	25,8	34,8	14,0	- 18,9	- 8,4
2005	18,9	18,4	49,0	40,6	38,3	35,0	33,6	35,5	39,4	30,1	28,8	27,1	32,9	166,1	26,4	- 9,8
2006	21,4	15,2	49,7										28,8	227,0	1,5	0,0

#### sonstiger Hochbau

2002	39,8	93,2	87,5	94,9	87,4	94,0	88,6	94,6	93,0	76,2	59,9	79,3	82,4	- 6,1	- 4,2	- 15,8
2003	73,4	57,4	68,9	91,9	90,0	80,0	72,8	98,1	79,8	67,3	69,1	69,4	76,5	20,0	- 21,3	- 9,5
2004	48,0	61,7	81,5	58,5	87,0	120,3	81,1	100,9	92,3	55,7	48,8	55,9	74,3	32,1	18,3	- 4,2
2005	40,0	42,9	62,7	84,1	66,9	80,1	99,8	90,7	72,8	64,7	60,5	58,0	68,6	46,2	- 23,0	- 23,8
2006	59,9	51,2	139,7										83,6	172,9	122,7	72,2

1) Vorbereitende Baustellenarbeiten, Hoch- und Tiefbau

Noch: 8. Auftragseingang im Bauhauptgewerbe  
 Noch: 8.1 Volumenindex  
 Basis: 2000

Jahr	Jan.	Feb.	März	April	Mai	Juni	Juli	Aug.	Sep.	Okt.	Nov.	Dez.	MD	Veränderung in %		
														März		Jan.-März
														gegenüber		
														Vor- monat	Vorj.- monat	Vorj.- zeitraum

**Tiefbau**

:

2002	34,0	56,9	81,9	90,7	108,1	103,4	106,2	100,4	94,9	73,1	90,2	55,6	83,0	43,9	- 4,9	1,5
2003	39,8	47,2	76,9	73,0	95,8	102,1	85,3	82,3	89,8	72,7	63,8	68,1	74,7	63,0	- 6,1	- 5,1
2004	29,3	39,9	116,8	84,9	84,9	116,5	84,5	86,2	86,9	68,8	76,6	48,4	77,0	192,7	51,8	13,5
2005	31,3	45,6	68,7	65,1	94,1	92,4	87,8	87,1	110,8	79,5	78,0		75,2	50,6	- 41,2	- 21,7
2006	38,6	41,8	99,2										59,9	137,3	44,4	23,3

**Straßenbau**

2002	30,2	56,5	80,8	83,6	147,6	124,3	122,2	137,3	87,1	55,1	130,2	41,7	91,4	43,0	32,1	32,9
2003	27,0	47,5	88,4	78,5	110,3	107,6	78,5	90,8	76,4	59,3	47,7	57,8	72,5	86,0	9,4	- 2,7
2004	21,0	47,4	232,7	69,1	94,7	188,2	108,9	81,6	72,4	91,9	106,7	52,1	97,2	391,0	163,3	84,8
2005	33,4	18,0	102,0	77,6	98,3	123,0	123,4	103,1	169,6	77,3	74,7	55,6	88,0	466,4	- 56,2	- 49,1
2006	35,0	31,9	98,2										55,0	207,8	- 3,7	7,7

**sonstiger Tiefbau**

2002	36,0	57,1	82,4	94,4	88,0	92,8	98,0	81,7	98,8	82,2	69,8	62,7	78,7	44,4	- 16,6	- 8,9
2003	46,3	47,1	71,1	70,2	88,5	99,3	88,8	77,9	96,7	79,6	72,0	73,4	75,9	50,9	- 13,8	- 6,3
2004	33,5	36,1	57,7	92,9	80,0	79,9	72,0	88,5	94,3	57,1	61,3	46,6	66,7	59,9	- 18,8	- 22,6
2005	30,3	59,6	51,7	58,7	92,0	76,8	69,7	79,0	80,8	80,6	79,7	65,6	68,7	- 13,2	- 10,4	11,2
2006	40,4	46,9	99,7										62,3	112,6	92,7	32,0

Noch: 8. Auftragseingang im Bauhauptgewerbe  
8.2 Wertindex  
Basis: 2000

Jahr	Jan.	Feb.	März	April	Mai	Juni	Juli	Aug.	Sep.	Okt.	Nov.	Dez.	MD	Veränderung in %		
														März		Jan.-März
														gegenüber		
Vor- monat	Vorj- monat	Vorj- zeitraum														

**Bauhauptgewerbe <sup>1)</sup>**

2002	35,7	63,1	80,6	86,5	95,8	93,3	92,3	92,3	87,5	69,6	73,0	60,0	77,5	27,7	- 8,4	- 10,5
2003	47,1	47,2	69,7	74,0	85,3	86,3	77,0	79,7	81,4	67,0	60,2	62,3	69,8	47,7	- 13,5	- 8,6
2004	33,4	45,2	93,4	69,8	80,3	105,7	77,5	83,0	80,7	58,9	63,6	48,0	70,0	106,6	34,0	4,9
2005	32,6	41,7	65,1	68,2	79,3	81,5	84,5	81,8	90,1	69,1	67,0	57,1	68,2	56,2	- 30,3	- 19,0
2006	43,3	41,9	107,0										64,1	155,4	64,3	37,9

**Hochbau**

2002	37,7	70,6	79,3	81,8	81,2	81,4	76,2	82,6	79,0	65,9	51,9	65,0	71,1	12,3	- 11,5	- 20,1
2003	55,6	46,9	60,7	74,9	72,4	67,2	66,8	77,1	71,8	60,6	56,3	55,7	63,8	29,2	- 23,5	- 13,1
2004	38,5	51,6	65,9	52,1	72,9	91,3	67,6	76,7	70,6	45,5	45,9	45,7	60,4	27,6	8,6	- 4,4
2005	32,9	34,7	58,9	69,6	58,1	65,6	77,9	72,3	62,1	53,4	50,3	48,0	57,0	69,7	- 10,6	- 18,9
2006	47,1	39,3	110,2										65,5	180,4	87,1	55,4

**Wohnungsbau**

2002	35,1	34,8	67,6	61,9	72,6	62,1	57,1	64,2	57,1	50,0	39,0	41,7	53,6	94,0	- 23,3	- 28,6
2003	26,3	29,4	47,0	46,4	42,8	45,7	56,8	42,3	58,7	49,6	35,0	32,9	42,7	59,6	- 30,5	- 25,3
2004	22,6	33,8	38,5	40,8	46,9	39,2	42,8	31,7	30,2	25,9	38,5	25,8	34,7	14,0	- 18,0	- 7,5
2005	18,9	18,4	48,9	40,6	38,3	35,0	33,5	35,5	39,4	30,1	28,9	27,2	32,9	166,0	27,0	- 9,2
2006	21,5	15,3	49,9										28,9	226,1	2,0	0,5

**sonstiger Hochbau**

2002	39,3	91,8	86,2	93,5	86,4	92,9	87,5	93,6	92,0	75,4	59,5	78,8	81,4	- 6,1	- 4,7	- 16,4
2003	72,9	57,2	68,7	91,6	89,8	79,8	72,6	97,6	79,4	66,9	68,8	69,1	76,2	20,0	- 20,4	- 8,5
2004	47,8	62,0	81,9	58,8	88,2	121,9	82,2	103,2	94,4	57,0	50,1	57,4	75,4	32,1	19,3	- 3,6
2005	41,1	44,2	64,7	86,7	69,8	83,6	104,1	93,9	75,4	67,0	62,9	60,3	71,1	46,3	- 21,1	- 21,7
2006	62,3	53,4	145,7										87,1	172,8	125,3	74,2

1) Vorbereitende Baustellenarbeiten, Hoch- und Tiefbau



Noch: 8. Auftragseingang im Bauhauptgewerbe  
 Noch: 8.2 Wertindex  
 Basis: 2000

Jahr	Jan.	Feb.	März	April	Mai	Juni	Juli	Aug.	Sep.	Okt.	Nov.	Dez.	MD	Veränderung in %		
														März		Jan.-März
														gegenüber		
Vor- monat	Vorj.- monat	Vorj.- zeitraum														

**gewerblicher Hochbau**

2002	33,9	98,2	74,3	88,1	64,9	85,4	72,9	87,1	84,1	60,3	51,5	76,2	73,1	- 24,4	- 24,3	- 22,6
2003	74,7	68,2	56,4	66,1	79,0	65,0	72,5	97,5	73,2	60,4	58,8	64,1	69,7	- 17,3	- 24,1	- 3,4
2004	43,9	63,2	79,0	52,6	77,7	109,2	77,2	109,7	92,1	51,8	42,4	54,7	71,1	25,0	40,1	- 6,6
2005	34,4	43,5	55,5	47,5	62,3	67,9	102,7	61,5	63,7	53,3	56,9	56,6	58,8	27,6	- 29,8	- 28,3
2006	36,3	53,4	148,7										79,5	178,5	168,0	78,8

**öffentlicher Hochbau**

2002	50,9	77,9	112,1	105,3	132,9	109,1	119,1	107,6	109,1	108,1	76,9	84,6	99,5	43,9	51,3	- 2,1
2003	69,1	33,3	95,1	146,6	112,9	111,5	72,6	97,6	92,9	80,9	90,3	79,9	90,2	185,5	- 15,2	- 18,0
2004	56,1	59,5	88,1	72,0	110,7	149,3	92,9	89,1	99,3	68,2	66,8	63,3	84,6	48,1	- 7,3	3,2
2005	55,7	45,8	84,5	171,4	86,1	117,5	107,1	164,1	100,7	96,8	75,7	68,2	97,8	84,4	- 4,2	- 8,7
2006	118,4	53,3	139,0										103,6	160,8	64,6	67,0

Noch: 8. Auftragseingang im Bauhauptgewerbe  
Noch: 8.2 Wertindex  
Basis: 2000

Jahr	Jan.	Feb.	März	April	Mai	Juni	Juli	Aug.	Sep.	Okt.	Nov.	Dez.	MD	Veränderung in %		
														März		Jan.-März
														gegenüber		
Vor- monat	Vorj- monat	Vorj- zeitraum														

**Tiefbau**

2002	34,1	56,8	81,7	90,5	108,1	103,3	105,9	100,5	94,6	72,8	90,8	55,7	82,9	43,9	- 5,7	0,7
2003	39,9	47,5	77,4	73,4	96,3	102,5	85,6	82,0	89,5	72,5	63,6	67,9	74,8	63,0	- 5,3	- 4,5
2004	29,2	39,9	116,6	84,8	86,6	118,0	85,9	88,4	89,2	70,2	78,5	49,9	78,1	192,3	50,8	12,8
2005	32,3	47,6	70,4	67,1	97,1	94,9	90,1	89,9	113,7	82,3	81,1	64,8	77,6	48,0	- 39,6	- 19,1
2006	40,1	44,1	104,4										62,9	136,7	48,2	25,4

**Straßenbau**

2002	30,8	57,6	82,3	85,2	149,9	126,2	124,1	139,3	88,3	55,9	132,5	42,5	92,9	43,0	32,0	32,8
2003	27,5	48,5	90,2	80,1	112,2	109,5	79,9	91,4	76,8	59,6	47,8	58,0	73,5	86,0	9,6	- 2,6
2004	21,1	47,4	232,8	69,1	94,4	187,7	108,6	81,2	72,0	91,4	106,4	51,9	97,0	391,0	157,9	81,2
2005	33,3	18,0	102,0	77,7	98,4	123,1	123,5	103,4	170,1	77,5	75,4	56,1	88,2	466,5	- 56,2	- 49,1
2006	35,3	33,0	101,5										56,6	207,6	- 0,5	10,8

**sonstiger Tiefbau**

2002	35,7	56,3	81,4	93,2	86,8	91,6	96,7	80,8	97,8	81,3	69,6	62,5	77,8	44,4	- 17,8	- 10,2
2003	46,2	46,9	70,8	70,0	88,2	98,9	88,5	77,3	95,9	79,0	71,6	73,0	75,5	50,9	- 13,0	- 5,5
2004	33,3	36,1	57,6	92,8	82,7	82,6	74,4	92,0	98,0	59,4	64,4	48,9	68,5	59,7	- 18,6	- 22,5
2005	31,8	62,7	54,4	61,7	96,5	80,5	73,1	83,1	85,0	84,8	84,0	69,2	72,2	- 13,2	- 5,6	17,2
2006	42,6	49,7	105,8										66,0	112,9	94,5	33,0

**gewerblicher Tiefbau**

2002	28,3	59,2	51,7	107,6	63,4	58,5	86,4	79,5	82,7	49,0	61,1	35,6	63,6	- 12,6	- 44,9	- 28,9
2003	29,7	36,5	72,2	59,3	91,2	102,0	72,7	75,5	96,9	65,8	70,5	44,7	68,1	97,8	39,6	- 0,5
2004	27,6	29,0	38,4	46,1	93,6	58,3	64,4	102,9	89,8	57,5	52,5	29,5	57,5	32,6	- 46,7	- 31,3
2005	34,6	19,9	42,6	50,3	79,9	65,0	59,3	82,6	66,4	51,3	91,1	51,0	57,8	113,9	10,7	2,1
2006	17,6	47,6	114,7										60,0	141,0	169,5	85,4

**sonstiger öffentlicher Tiefbau**

2002	42,3	53,9	107,5	80,5	107,5	120,7	105,9	81,9	111,1	109,8	77,2	86,2	90,4	99,5	3,8	6,7
2003	60,6	56,2	69,6	79,4	85,5	96,2	102,4	78,9	95,1	90,6	72,7	97,9	82,1	24,0	- 35,2	- 8,5
2004	38,4	42,3	74,5	133,9	73,0	104,0	83,2	82,5	105,2	61,0	74,9	66,0	78,2	76,2	7,0	- 16,8
2005	29,4	100,4	64,8	71,8	111,0	94,2	85,2	83,6	101,3	114,3	77,7	85,2	84,9	- 35,4	- 13,1	25,4
2006	64,5	51,7	98,0										71,4	89,6	51,2	10,1