

Statistischer Bericht

E I - m 10 / 06

Indizes des Auftragseingangs
und des Umsatzes
im Produzierenden Gewerbe
in Thüringen
Januar 2002 – Oktober 2006

Bestell - Nr. 05 112

Thüringer Landesamt für Statistik



Zeichenerklärung

- 0 weniger als die Hälfte von 1 in der letzten besetzten Stelle, jedoch mehr als nichts
- nichts vorhanden (genau Null)
- . Zahlenwert unbekannt oder geheim zu halten
- ... Angabe fällt später an
- / Zahlenwert nicht sicher genug
- x Tabellenfach gesperrt, weil Aussage nicht sinnvoll
- () Aussagewert eingeschränkt
- r berichtigte Zahl
- p vorläufige Zahl

Anmerkung: Abweichungen in den Summen erklären sich aus dem Runden von Einzelwerten.

Herausgeber:

Thüringer Landesamt für Statistik
Europaplatz 3, 99091 Erfurt
Postfach 90 01 63, 99104 Erfurt

Telefon: 0361 37-84642/84647
Telefax: 0361 37-84699
Internet: www.statistik.thueringen.de
E-Mail: auskunft@statistik.thueringen.de

Auskunft erteilt:

Referat: Indizes, Energie,
Handwerk, Umwelt
Telefon: 03681 354-242

Herausgegeben im Januar 2007

Heft-Nr.: 20 / 07
Preis: 5,00 EUR

© Thüringer Landesamt für Statistik, Erfurt, 2007

Für nichtgewerbliche Zwecke sind Vervielfältigung und unentgeltliche Verbreitung, auch auszugsweise, mit Quellenangabe gestattet. Die Verbreitung, auch auszugsweise, über elektronische Systeme/Datenträger bedarf der vorherigen Zustimmung. Alle übrigen Rechte bleiben vorbehalten.

Inhaltsverzeichnis

Seite

Vorbemerkungen 2

Aktuelle Ergebnisse 4

Grafiken

1. Auftragseingang und Umsatz im Bergbau und Verarbeitenden Gewerbe 5

2. Auftragseingang und Umsatz im Bergbau und Verarbeitenden Gewerbe nach Hauptgruppen 6

3. Auftragseingang im Bauhauptgewerbe 8

Tabellen

1. Volumenindex und Wertindex des Auftragseingangs im Verarbeitenden Gewerbe 9

2. Auftragseingang im Verarbeitenden Gewerbe nach Hauptgruppen 10

2.1 Volumenindex 10

2.2 Wertindex 12

3. Auftragseingang im Verarbeitenden Gewerbe nach Wirtschaftszweigen 14

3.1 Volumenindex 14

3.2 Wertindex 16

4. Nachrichtlich: Volumenindex des Auftragseingangs im Verarbeitenden Gewerbe in Deutschland und in Thüringen nach Hauptgruppen 18

5. Volumenindex und Wertindex des Umsatzes im Bergbau und Verarbeitenden Gewerbe 19

6. Umsatz im Bergbau und Verarbeitenden Gewerbe nach Hauptgruppen 20

6.1 Volumenindex 20

6.2 Wertindex 22

7. Umsatz im Bergbau und Verarbeitenden Gewerbe nach Wirtschaftszweigen 24

7.1 Volumenindex 24

7.2 Wertindex 26

8. Auftragseingang im Bauhauptgewerbe 28

8.1 Volumenindex 28

8.2 Wertindex 30

Vorbemerkungen

Aus Gründen einer möglichst zeitnahen Darstellung der wirtschaftlichen Entwicklung wird bei der Berechnung von Indizes in regelmäßigen Abständen das Basisjahr aktualisiert. Ab Berichtsmonat Januar 2003 erfolgt die Ermittlung und Veröffentlichung der Indizes für das Produzierende Gewerbe auf Basis des Jahres 2000. Um die Vergleichbarkeit der Indizes mit den Vorperioden zu gewährleisten, wurden auch die Ergebnisse der Vorjahre auf die neue Basis umgerechnet.

Index des Auftragseingangs für das Verarbeitende Gewerbe

Der Auftragseingangsindex hat sich als Frühindikator zur Analyse der konjunkturellen Entwicklung bewährt. Auftragseingänge werden nur für ausgewählte Wirtschaftszweige erhoben, bei denen Bestellung und Lieferung in der Regel nicht zusammenfallen. In dieser Erhebung nicht einbezogen sind insbesondere die Zweige des Bergbaus, der Gewinnung von Steinen und Erden sowie des Ernährungsgewerbes.

Der Auftragseingang ist der Wert (ohne Umsatzsteuer) aller im Berichtsmonat vom Betrieb fest akzeptierten Aufträge auf Lieferungen selbst hergestellter oder in Lohnarbeit gefertigter Erzeugnisse.

Index des Umsatzes im Bergbau und Verarbeitenden Gewerbe

Durch den Umsatzindex wird die kurzfristige Änderung der Nachfrage nach Erzeugnissen nachgezeichnet. Die absoluten Angaben werden, wie auch der Auftragseingang, im Rahmen des Monatsberichts für Betriebe im Bergbau und Verarbeitenden Gewerbe erhoben. Der Berichtskreis umfasst Betriebe mit im Allgemeinen 20 oder mehr Beschäftigten.

Als Umsatz für den Berichtsmonat gilt die Summe der Rechnungsbeträge (ohne Umsatzsteuer) der mit Dritten abgerechneten Lieferungen und Leistungen. Wie beim Auftragseingang sind auch hier die Verbrauchssteuern einzubeziehen und die Preisnachlässe abzusetzen. Zur Berechnung der Umsatzindizes werden die für fachliche Betriebsteile gemeldeten Umsätze aus eigenen Erzeugnissen und gewerblichen Dienstleistungen herangezogen.

Lieferungen und Leistungen an Empfänger im Bundesgebiet (einschließlich der hier stationierten ausländischen Streitkräfte) gelten als Inlandsumsatz. Alle Lieferungen und Leistungen, die direkt oder über Zollfreigebiete an im Ausland ansässige Empfänger gehen, rechnen zum Auslandsumsatz, ebenso die Lieferungen an inländische Firmen (Experteure), die die bestellten Erzeugnisse ohne weitere Be- und Verarbeitung ins Ausland exportieren. Diese definitorische Abgrenzung zwischen Inland und Ausland gilt sinngemäß auch für die Untergliederung der zu meldenden Auftragseingänge. Der Umsatzindex wird für den gesamten Bereich „Bergbau und Verarbeitendes Gewerbe“ ausgewiesen.

Wie auch beim Auftragseingang werden die Indizes in jeweiligen Preisen als **Wertindex** und preisbereinigt als **Volumenindex** berechnet.

Zur Deflationierung werden Erzeugerpreisindizes für gewerbliche Produkte (Inlands-Auftragseingang und -Umsatz) sowie Preisindizes für die Ausfuhr (Auslands-Auftragseingang und -Umsatz) verwendet.

Die Berechnung und Veröffentlichung der Indizes erfolgt in der Gliederung der WZ 2003 nach fachlichen Betriebsteilen.

Index des Auftragseingangs für das Bauhauptgewerbe

Die Erhebung des Auftragseingangs für das Bauhauptgewerbe erfolgt im Rahmen des Monatsberichts im Bauhauptgewerbe. Der Berichtskreis umfasst die Betriebe des Bauhauptgewerbes mit 20 und mehr Beschäftigten sowie alle Arbeitsgemeinschaften. Im Oktober eines jeden Jahres wird aus den Ergebnissen einer für alle Betriebe des Bauhauptgewerbes durchgeführten Jahresherhebung anhand der Zahl der Beschäftigten der Berichtskreis der monatlich meldenden Betriebe neu festgelegt.

Für das Baugewerbe sieht die WZ 2003 keine Untergliederung nach Bauhauptgewerbe bzw. Ausbaugewerbe vor. Um die weitere Anwendung des im ProdGewStatG¹⁾ festgelegten Erhebungskonzeptes zu sichern, das von einer Zuordnung der statistischen Beobachtungseinheiten zum Bauhauptgewerbe und Ausbaugewerbe ausgeht, machte sich für Deutschland eine Kompromisslösung erforderlich. Im Sinne des ProdGewStatG werden dem Bauhauptgewerbe die Gruppen „Vorbereitende Baustellenarbeiten“ (45.1) und „Hoch- und Tiefbau“ (45.2) zugeordnet.

1) Gesetz über die Statistik im Produzierenden Gewerbe (ProdGewStatG) in der Fassung der Bekanntmachung vom 21. März 2002 (BGBl. I S. 1181)

Als Auftragseingang gilt der Wert der im Monatsbericht eingegangenen und vom Betrieb fest akzeptierten Aufträge für baugewerbliche Leistungen.

Die Indizes werden zu jeweiligen Preisen als Wertindizes und preisbereinigt als Volumenindizes berechnet.

Zur Deflationierung werden Preisindizes für Bauwerke verwendet. Die Berechnung und Veröffentlichung der Indizes erfolgt nach Bauarten und Auftraggebern.

Abkürzungen

MD Monatsdurchschnitt im Jahr

Vorj. Vorjahr

u.Ä. und Ähnliches

Hinweise

1. Die Indizes werden z.Zt. auf der Basis 2000 berechnet, d.h. der Index für diesen Zeitraum entspricht 100 Prozent.
2. Veränderungsdaten größer/gleich 1000 Prozent werden mit 999,9 Prozent ausgewiesen.
3. Die Abgrenzung der Hauptgruppen entspricht der „Verordnung (EG) Nr. 586/2001 der Kommission vom 26. März 2001 zur Durchführung der Verordnung (EG) Nr. 1165/98 des Rates über Konjunkturstatistiken: Definition der industriellen Hauptgruppen (MIGS)“. Ab Monatsbericht Januar 2003 werden die Veröffentlichungen im Thüringer Landesamt für Statistik einheitlich auf die neue Abgrenzung der Hauptgruppen umgestellt. Auf den Nachweis der Umsatzindizes für die neu festgelegte fünfte Hauptgruppe „Energie“ muss aus Gründen der statistischen Geheimhaltung verzichtet werden. Angaben zum Auftragseingang werden bei den zur Hauptgruppe „Energie“ gehörenden Wirtschaftszweigen nicht erhoben.
4. Ab dem Monatsbericht Januar 2003 werden in diesem Statistischen Bericht nachrichtlich auch Indizes des Auftragseingangs für Deutschland veröffentlicht. Diese Ergebnisse sind der jeweiligen monatlichen Veröffentlichung des Statistischen Bundesamtes aus der Fachserie 4 / Reihe 2.2 bzw. den Angaben aus dem Internet entnommen.
5. Durch die Einbeziehung von Nachmeldungen der Betriebe wurden im Rahmen der so genannten Jahreskorrektur die endgültigen Werte für die Vorjahresmonate ermittelt. Hierdurch können die Angaben für das Vorjahr von den bereits veröffentlichten Angaben für 2005 abweichen.

Aktuelle Ergebnisse

Der Monat Oktober war durch einen Zuwachs der Auftragseingänge im **Verarbeitenden Gewerbe** und einen Auftragsrückgang im **Bauhauptgewerbe** gegenüber dem Oktober 2005 gekennzeichnet.

Gegenüber dem Vorjahresmonat war im Oktober 2006 bei den Betrieben des **Verarbeitenden Gewerbes** ein Auftragsanstieg um 13,5 Prozent zu registrieren. Während sich die Inlandsaufträge gegenüber dem Oktober 2005 um 11,3 Prozent erhöhten, stiegen die Auslandsbestellungen um 17,6 Prozent. Damit gingen in den ersten zehn Monaten des Jahres 2006 durchschnittlich 13,7 Prozent mehr Aufträge bei den Betrieben ein als im vergleichbaren Vorjahreszeitraum.

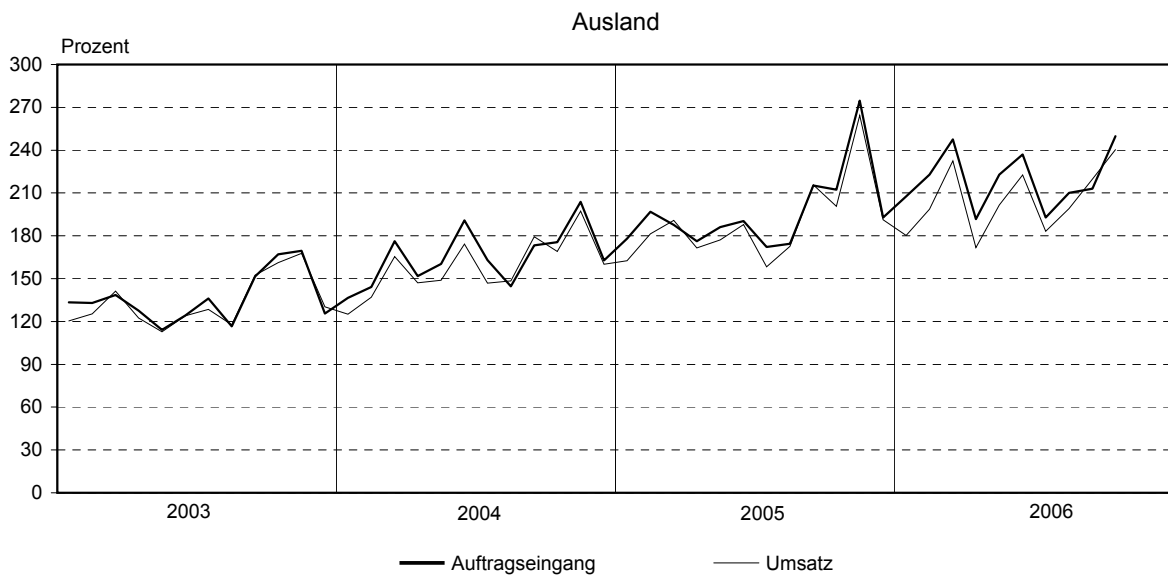
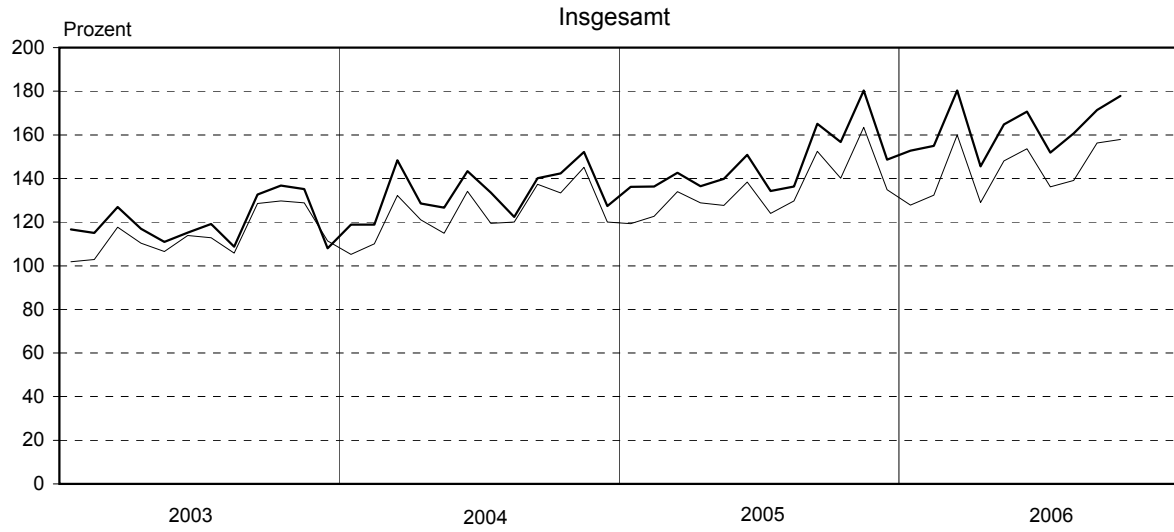
Deutlich verbessert zeigte sich die Auftragslage vor allem bei den **Herstellern von Vorleistungsgütern**. Diese Betriebe verzeichneten bis Ende Oktober eine Zunahme der eingegangenen Aufträge um 16,6 Prozent gegenüber dem vergleichbaren Vorjahreszeitraum. Auch die **Investitionsgüter-** und die **Gebrauchsgüterproduzenten** registrierten in den ersten zehn Monaten des Jahres 2006 deutlich mehr Bestellungen als im Vorjahr (+ 12,2 Prozent bzw. + 10,0 Prozent).

Bei den **Verbrauchsgüterproduzenten** gingen seit Jahresbeginn etwas weniger Aufträge ein als im Jahr zuvor. Das Auftragsvolumen dieser Betriebe verringerte sich gegenüber dem vergleichbaren Vorjahreszeitraum um 1,0 Prozent.

Die von den Betrieben des Bergbaus und Verarbeitenden Gewerbes getätigten **Umsätze** lagen im Oktober 2006 preisbereinigt um 12,6 Prozent über dem Niveau vom Oktober 2005. Damit erhöhte sich der Umsatz in den ersten zehn Monaten des Jahres 2006 im Vergleich zum Vorjahr um 9,3 Prozent.

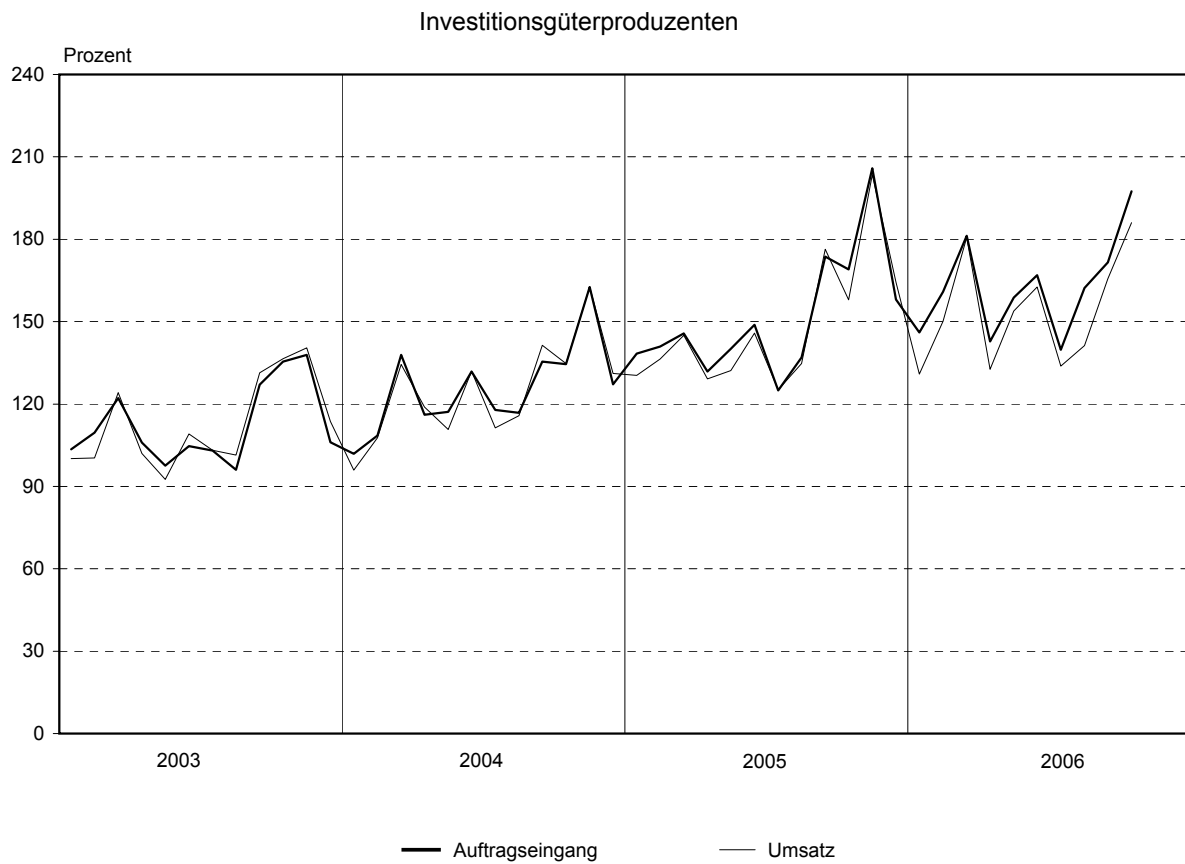
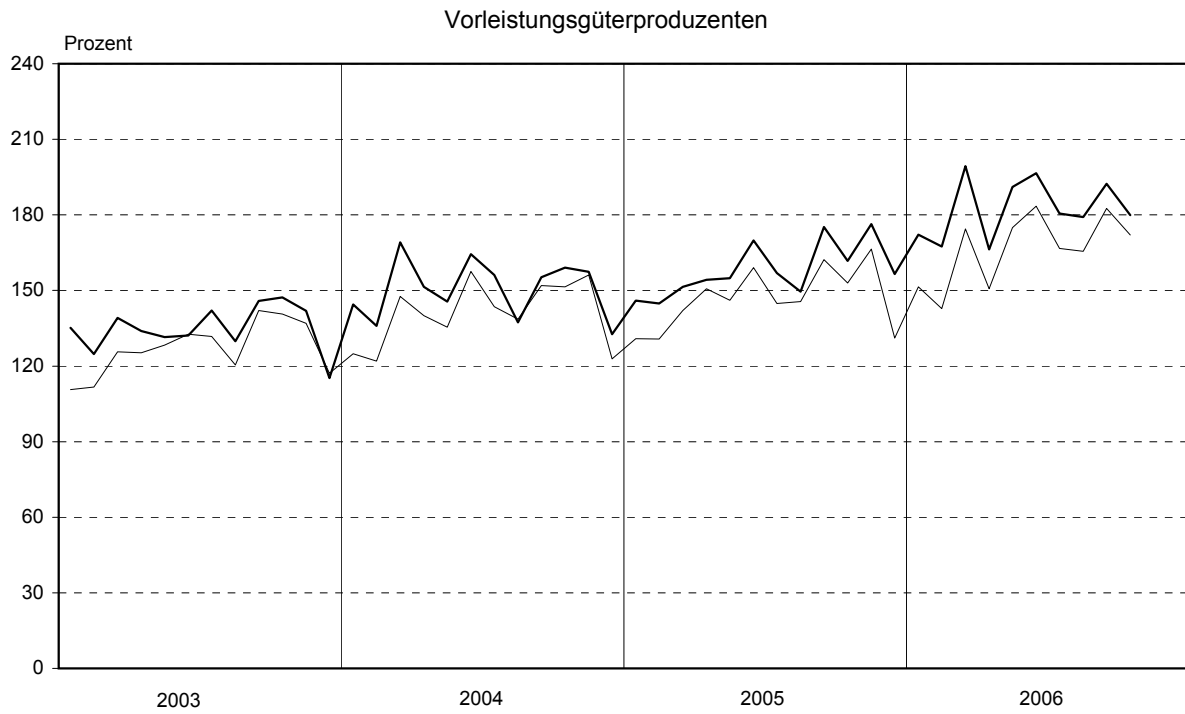
Die Nachfrage nach Bauleistungen im **Bauhauptgewerbe** lag im Oktober um 14,3 Prozent unter dem Niveau des Vorjahresmonats. Seit Jahresbeginn gingen durchschnittlich 2,2 Prozent mehr Aufträge ein als in den ersten zehn Monaten des Jahres 2005.

1. Auftragseingang und Umsatz im Bergbau und Verarbeitenden Gewerbe Volumenindex; Basis: 2000



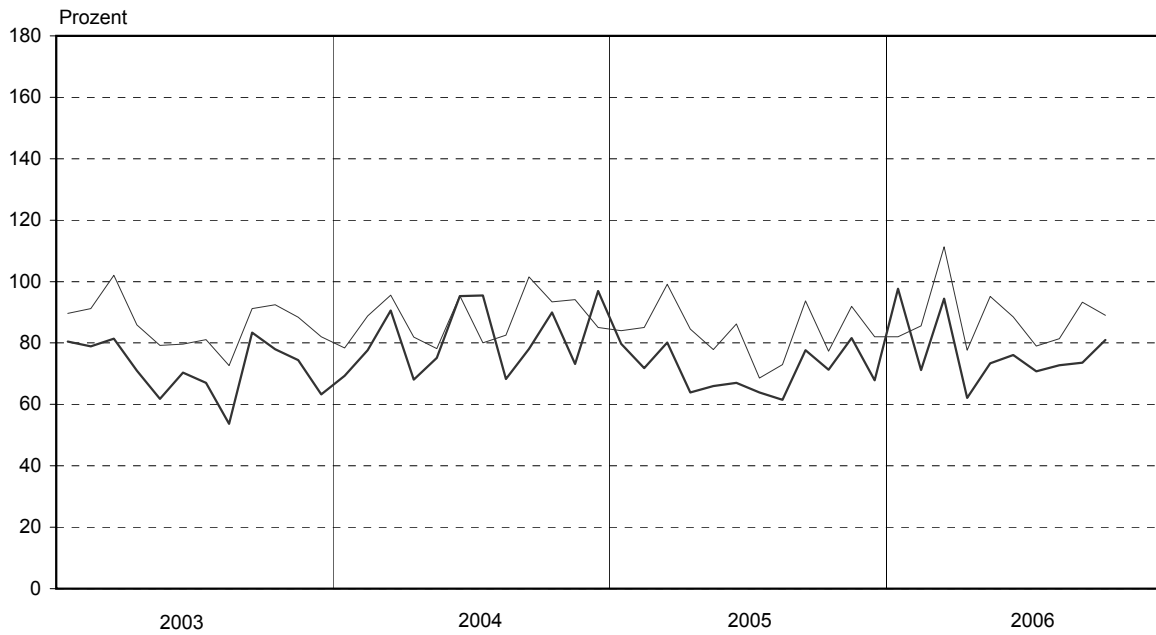
— Auftragseingang - - - Umsatz

2. Auftragseingang und Umsatz im Bergbau und Verarbeitenden Gewerbe nach Hauptgruppen Volumenindex; Basis 2000

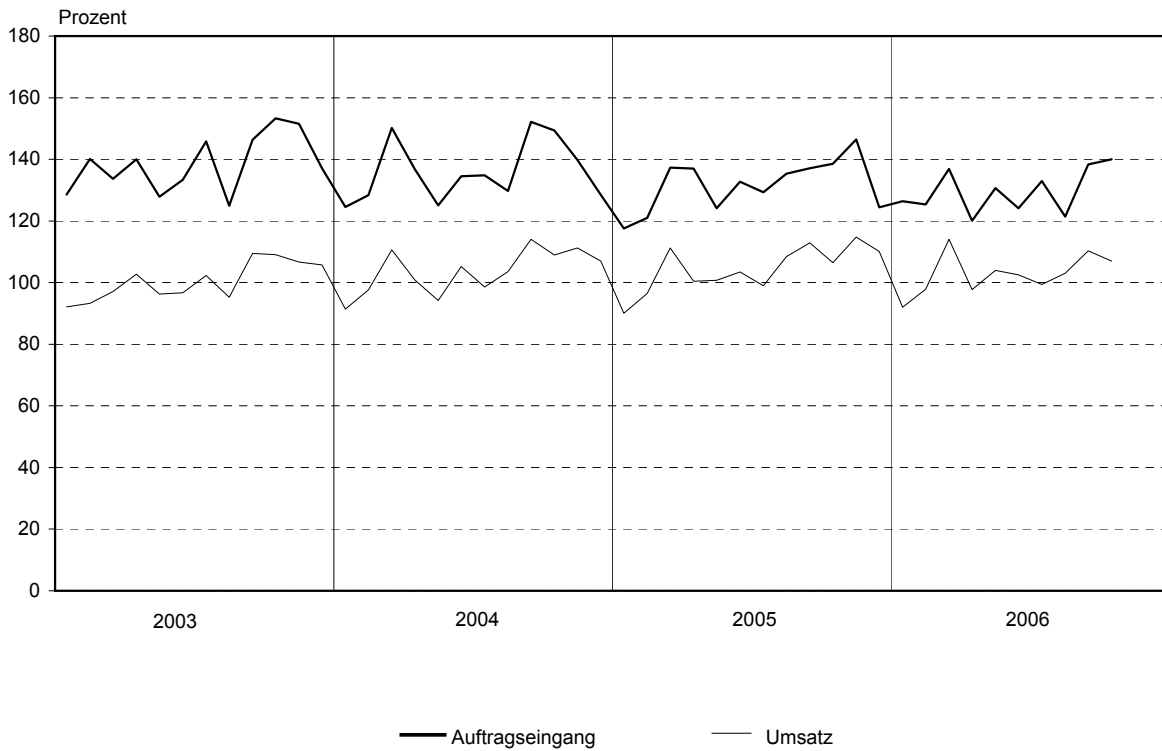


Noch: 2. Auftragseingang und Umsatz im Bergbau und Verarbeitenden Gewerbe nach Hauptgruppen
Volumenindex; Basis: 2000

Gebrauchsgüterproduzenten



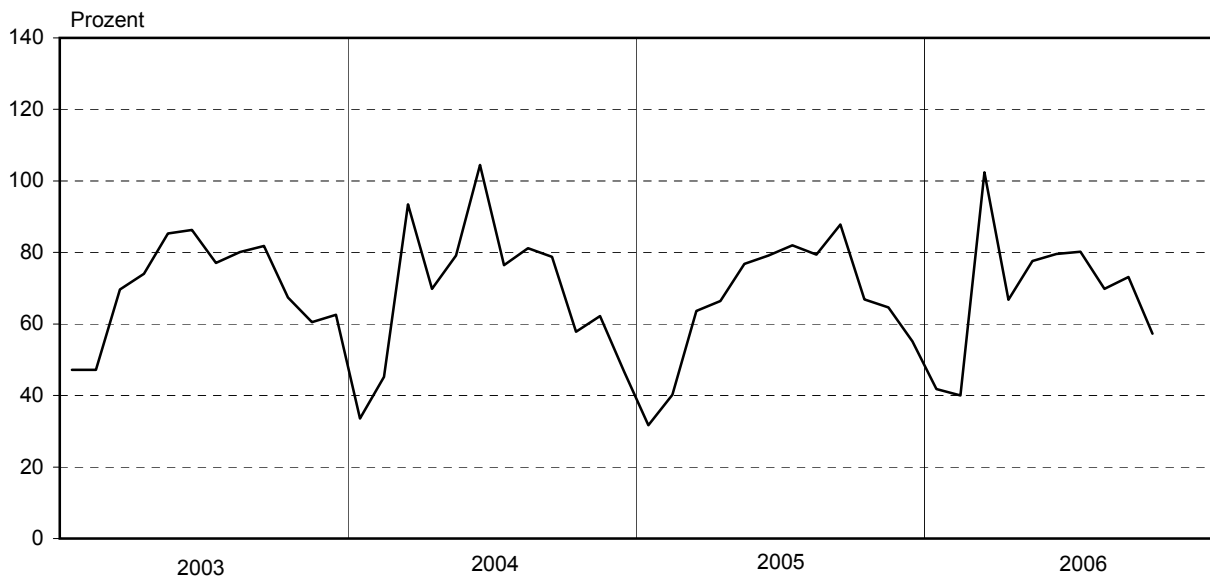
Verbrauchsgüterproduzenten



— Auftragseingang

— Umsatz

3. Auftragseingang im Bauhauptgewerbe Volumenindex; Basis: 2000



1. Volumenindex und Wertindex des Auftragseingangs im Verarbeitenden Gewerbe
Basis: 2000

Jahr	Jan.	Feb.	März	April	Mai	Juni	Juli	Aug.	Sep.	Okt.	Nov.	Dez.	MD	Veränderung in %		
														Oktober		Jan.-Okt.
														gegenüber		
														Vor- monat	Vorj.- monat	Vorj.- zeitraum

Volumenindex

Insgesamt																
2002	98,6	102,0	112,5	108,7	102,6	103,8	100,1	101,9	114,2	120,9	120,1	101,1	107,2	5,8	16,1	5,5
2003	116,6	115,1	126,9	116,9	110,9	115,2	119,1	108,7	132,7	136,8	135,2	108,0	120,2	3,1	13,2	12,5
2004	118,9	118,9	148,3	128,6	126,6	143,3	133,6	122,4	140,2	142,4	152,2	127,3	133,6	1,6	4,1	10,4
2005	136,1	136,3	142,6	136,4	139,9	150,8	134,2	136,3	165,1	156,7	180,4	148,7	147,0	- 5,1	10,0	8,4
2006	152,7	154,9	180,3	145,6	164,8	170,7	151,8	160,7	171,4	177,9			163,1	3,8	13,5	13,7
Inland																
2002	97,0	97,0	108,4	103,2	96,6	99,4	98,2	102,2	108,2	115,4	112,1	94,2	102,7	6,7	8,5	1,8
2003	110,4	108,5	122,5	112,9	109,7	111,8	112,7	105,9	125,7	125,5	122,3	101,5	114,1	- 0,2	8,7	11,7
2004	112,3	109,5	137,9	119,9	114,0	125,5	122,5	114,2	127,9	130,0	133,0	114,1	121,7	1,6	3,6	5,9
2005	120,5	113,7	125,7	121,5	122,8	136,1	120,1	122,2	146,4	135,9	145,3	132,2	128,5	- 7,2	4,5	4,2
2006	132,2	129,7	155,3	128,4	143,2	146,1	136,5	142,3	155,9	151,2			142,1	- 3,0	11,3	12,3
Ausland																
2002	103,0	115,4	123,4	123,6	118,8	115,6	105,3	101,2	130,4	135,5	141,3	119,6	119,4	3,9	38,1	15,6
2003	133,3	132,9	138,6	127,6	114,1	124,2	136,2	116,5	151,5	167,0	169,6	125,6	136,4	10,2	23,3	14,5
2004	136,5	144,2	176,3	151,9	160,4	190,8	163,1	144,7	173,3	175,5	203,7	162,7	165,3	1,3	5,1	20,5
2005	178,0	196,8	187,7	176,3	186,1	190,3	172,2	174,5	215,2	212,4	274,6	192,9	196,4	- 1,3	21,0	16,9
2006	207,7	222,8	247,5	191,8	222,8	236,9	192,9	210,0	212,9	249,7			219,5	17,3	17,6	16,2

Wertindex

Insgesamt																
2002	98,9	102,2	112,9	109,1	103,1	104,6	100,6	102,3	114,4	120,7	119,6	100,8	107,4	5,5	15,5	5,3
2003	116,7	114,9	126,8	117,5	111,4	115,7	119,1	108,3	131,9	134,4	132,2	106,4	119,6	1,9	11,4	12,0
2004	117,7	117,5	146,1	127,8	126,1	142,4	133,5	119,9	137,7	138,7	146,4	123,0	131,4	0,7	3,2	9,3
2005	132,9	132,7	137,3	133,2	134,2	146,8	131,4	128,9	156,7	147,1	165,7	139,3	140,5	- 6,1	6,1	5,6
2006	147,2	147,7	172,8	142,2	160,9	165,8	149,1	152,5	165,9	168,2			157,2	1,4	14,3	13,8
Inland																
2002	97,6	97,5	109,2	103,8	97,4	100,3	99,0	102,8	108,8	116,0	112,4	94,5	103,3	6,6	8,5	1,8
2003	110,9	108,8	122,8	113,6	110,5	112,4	113,1	106,0	125,5	124,2	120,8	100,4	114,1	- 1,0	7,1	11,2
2004	111,5	108,7	136,1	119,4	113,8	125,4	122,8	112,8	126,9	127,9	130,7	112,7	120,7	0,8	3,0	5,0
2005	119,0	112,3	123,2	120,6	121,3	135,2	119,3	119,5	142,4	132,3	141,7	127,8	126,2	- 7,1	3,4	3,3
2006	130,5	127,5	153,5	127,6	143,2	145,6	137,5	142,4	154,7	149,0			141,2	- 3,7	12,6	13,4
Ausland																
2002	102,6	114,7	122,8	123,3	118,5	116,3	105,0	100,8	129,4	133,2	138,8	117,6	118,6	3,0	35,7	14,5
2003	132,1	131,4	137,7	127,8	113,9	124,6	135,2	114,3	149,2	161,6	162,9	122,7	134,4	8,3	21,3	13,8
2004	134,4	141,2	172,9	150,5	159,2	187,9	162,4	139,0	166,8	167,7	188,4	150,7	160,1	0,5	3,8	19,1
2005	170,0	187,3	174,9	167,2	168,8	178,0	163,8	154,1	194,9	187,0	230,3	170,1	178,9	- 4,1	11,5	10,4
2006	192,1	202,0	224,7	181,6	208,4	220,0	180,2	179,7	195,8	219,8			200,4	12,3	17,5	14,8

2. Auftragseingang im Verarbeitenden Gewerbe nach Hauptgruppen

2.1 Volumenindex

Basis: 2000

Jahr	Jan.	Feb.	März	April	Mai	Juni	Juli	Aug.	Sep.	Okt.	Nov.	Dez.	MD	Veränderung in %		
														Oktober		Jan.-Okt.
														gegenüber		
														Vor- monat	Vorj.- monat	Vorj.- zeitraum

Vorleistungsgüterproduzenten

Insgesamt																
2002	113,7	110,0	116,5	118,5	118,6	113,2	120,2	113,9	123,3	126,0	120,5	98,2	116,0	2,3	7,9	6,4
2003	135,2	124,8	139,1	133,9	131,5	132,1	142,0	129,9	145,9	147,2	141,9	115,2	134,9	0,9	16,8	16,0
2004	144,4	136,0	169,1	151,4	145,6	164,4	156,1	137,3	155,2	159,1	157,4	132,7	150,7	2,5	8,1	11,5
2005	146,0	144,9	151,4	154,2	154,9	169,9	156,9	149,5	175,2	161,7	176,4	156,5	158,1	- 7,7	1,6	3,0
2006	172,1	167,4	199,4	166,3	191,1	196,6	180,5	179,1	192,3	179,9			182,5	- 6,4	11,3	16,6
Inland																
2002	109,6	105,1	110,9	114,9	113,6	113,1	118,3	113,6	119,3	121,9	117,1	92,7	112,5	2,2	6,5	3,7
2003	129,6	116,5	137,6	129,3	131,3	132,5	140,7	127,3	145,7	146,4	140,9	111,7	132,5	0,5	20,1	17,3
2004	141,2	130,6	163,5	146,6	138,4	153,5	155,1	135,2	152,1	154,9	149,8	127,9	145,7	1,8	5,8	10,0
2005	137,8	128,6	143,2	145,0	143,8	162,4	147,0	143,7	170,6	151,6	166,8	147,3	149,0	- 11,1	- 2,1	0,2
2006	160,6	151,6	184,2	152,1	174,2	178,5	170,6	170,8	183,1	172,1			169,8	- 6,0	13,5	15,2
Ausland																
2002	126,8	125,8	134,6	130,1	134,8	113,5	126,0	114,9	136,0	139,4	131,4	116,0	127,4	2,5	12,2	15,0
2003	153,2	151,4	143,9	148,5	131,9	130,7	146,0	138,4	146,6	150,0	145,2	126,5	142,7	2,3	7,6	12,4
2004	154,5	153,3	186,9	166,9	169,0	199,2	159,5	143,9	165,2	172,8	182,1	148,2	166,8	4,6	15,2	16,0
2005	172,6	197,3	177,8	183,6	190,4	193,9	188,6	168,0	190,0	193,9	207,0	186,1	187,4	2,1	12,2	11,1
2006	209,0	217,9	248,0	211,6	245,4	254,5	212,4	205,5	221,9	204,9			223,1	- 7,7	5,7	20,2

Investitionsgüterproduzenten

Insgesamt																
2002	85,3	96,9	112,7	102,0	89,3	96,2	83,8	93,7	110,1	121,8	126,4	109,1	102,3	10,6	34,8	7,5
2003	103,5	109,6	122,2	106,0	97,6	104,7	103,0	96,0	127,1	135,5	137,9	106,1	112,4	6,6	11,3	11,4
2004	101,9	108,5	137,9	116,1	117,1	131,8	117,9	116,8	135,4	134,5	162,6	127,2	125,6	- 0,7	- 0,7	10,2
2005	138,4	140,9	145,7	131,8	140,1	148,8	125,0	137,0	173,7	169,0	205,8	158,0	151,2	- 2,7	25,7	19,1
2006	146,0	160,8	181,3	142,8	158,8	166,9	139,8	162,3	171,6	197,4			162,8	15,0	16,8	12,2
Inland																
2002	83,0	89,7	109,5	92,0	78,4	87,3	79,4	93,2	99,0	113,3	111,3	100,8	94,7	14,4	17,8	2,2
2003	92,2	100,5	112,6	98,9	91,9	96,5	85,3	90,3	111,3	107,9	107,1	94,2	99,1	- 3,1	- 4,8	6,8
2004	87,2	89,9	118,1	97,8	94,5	103,6	96,0	99,0	108,1	109,3	125,5	100,0	102,4	1,1	1,3	1,6
2005	110,5	105,6	116,4	104,5	111,3	121,2	100,2	109,1	135,3	133,0	135,1	129,7	117,7	- 1,7	21,7	14,3
2006	110,6	118,1	139,7	116,6	125,1	128,4	112,9	129,2	145,2	144,8			127,1	- 0,3	8,9	10,8
Ausland																
2002	90,1	112,0	119,3	122,7	112,0	114,7	93,2	94,8	133,0	139,2	157,7	126,4	117,9	4,7	78,1	17,9
2003	127,1	128,4	142,2	120,7	109,2	121,8	139,9	108,1	159,9	192,9	201,9	130,8	140,2	20,6	38,5	19,4
2004	132,5	147,1	179,2	154,0	164,3	190,4	163,4	153,8	192,4	186,9	239,9	183,9	174,0	- 2,9	- 3,1	23,2
2005	196,3	214,4	206,4	188,7	200,1	206,3	176,6	195,0	253,4	244,0	353,1	216,8	220,9	- 3,7	30,6	25,1
2006	219,6	249,5	267,8	197,3	228,9	246,8	195,8	231,3	226,7	306,8			237,1	35,3	25,7	13,9

Noch: 2. Auftragseingang im Verarbeitenden Gewerbe nach Hauptgruppen
 Noch: 2.1 Volumenindex
 Basis: 2000

Jahr	Jan.	Feb.	März	April	Mai	Juni	Juli	Aug.	Sep.	Okt.	Nov.	Dez.	MD	Veränderung in %		
														Oktober		Jan.-Okt.
														gegenüber		
														Vor- monat	Vorj.- monat	Vorj.- zeitraum

Gebrauchsgüterproduzenten

Insgesamt																
2002	80,0	77,3	81,2	83,9	81,2	90,9	70,5	71,0	82,9	82,2	80,0	67,2	79,0	- 0,9	- 18,7	- 10,6
2003	80,5	78,9	81,4	71,0	61,8	70,4	67,0	53,7	83,4	78,0	74,4	63,3	72,0	- 6,5	- 5,1	- 9,4
2004	69,3	77,7	90,6	68,1	75,1	95,3	95,5	68,3	78,1	89,9	73,2	96,9	81,5	15,1	15,3	11,3
2005	79,7	71,8	80,2	63,9	66,0	67,0	63,9	61,5	77,7	71,3	81,6	67,8	71,0	- 8,2	- 20,7	- 13,0
2006	97,7	71,2	94,4	62,1	73,4	76,1	70,8	72,7	73,6	81,0			77,3	10,1	13,6	10,0
Inland																
2002	85,0	77,9	83,1	83,7	81,8	81,1	69,7	72,7	85,2	82,6	84,0	60,7	79,0	- 3,1	- 20,3	- 13,6
2003	84,3	87,1	81,3	74,8	66,3	61,7	70,7	52,9	73,0	79,1	77,5	59,4	72,3	8,4	- 4,2	- 8,9
2004	68,8	79,1	86,4	71,1	69,3	73,7	65,3	63,4	76,4	82,3	74,8	97,7	75,7	7,7	4,0	0,6
2005	79,6	68,8	70,4	65,3	65,4	67,4	64,4	60,4	76,0	64,1	81,2	67,3	69,2	- 15,7	- 22,1	- 7,3
2006	87,8	70,9	88,7	64,6	71,2	72,1	68,4	66,8	74,8	79,4			74,5	6,1	23,9	9,2
Ausland																
2002	65,3	75,6	75,4	84,4	79,3	119,8	73,0	65,7	76,3	81,0	67,9	86,3	79,2	6,1	- 13,4	- 0,1
2003	69,0	54,6	81,8	59,7	48,7	96,0	55,9	55,9	114,0	74,6	65,2	74,8	70,9	- 34,6	- 7,9	- 10,7
2004	70,8	73,7	103,3	59,4	92,4	159,1	184,8	82,7	83,3	112,3	68,5	94,5	98,7	34,8	50,5	43,9
2005	79,9	80,7	109,2	59,7	67,8	65,8	62,3	65,0	82,6	92,6	82,8	69,4	76,5	12,1	- 17,5	- 25,1
2006	127,2	72,1	111,5	54,7	79,8	87,9	78,0	90,2	69,9	86,0			85,7	23,0	- 7,1	12,0

Verbrauchsgüterproduzenten

Insgesamt																
2002	115,6	117,1	126,6	125,0	115,2	109,9	116,8	120,9	121,9	130,9	125,9	111,1	119,7	7,3	7,9	4,9
2003	128,6	140,1	133,7	140,0	127,9	133,4	145,8	125,0	146,3	153,3	151,5	137,1	138,6	4,8	17,1	14,5
2004	124,5	128,4	150,2	136,8	125,1	134,5	134,8	129,7	152,2	149,4	139,8	128,5	136,2	- 1,8	- 2,5	- 0,6
2005	117,6	121,0	137,3	137,0	124,1	132,7	129,3	135,3	137,1	138,6	146,4	124,4	131,7	1,1	- 7,2	- 4,1
2006	126,4	125,4	136,9	120,1	130,7	124,1	133,0	121,4	138,3	140,0			129,6	1,2	1,0	- 1,0
Inland																
2002	113,8	111,9	116,9	119,3	111,9	102,6	112,4	118,2	117,4	126,4	119,4	108,1	114,8	7,7	6,3	3,1
2003	124,9	133,4	130,8	137,4	125,3	128,2	145,0	122,3	143,9	152,7	147,9	133,5	135,4	6,1	20,8	16,8
2004	122,4	124,7	147,7	134,3	122,9	131,8	133,8	126,9	150,8	148,1	136,2	127,3	133,9	- 1,8	- 3,0	- 0,0
2005	111,6	117,1	132,2	136,1	117,6	128,8	127,0	131,4	131,0	133,4	137,4	121,2	127,1	1,8	- 9,9	- 5,7
2006	121,3	119,3	128,2	113,1	127,4	115,9	128,6	113,5	129,5	130,3			122,7	0,6	- 2,3	- 3,1
Ausland																
2002	130,3	159,0	204,7	171,3	141,7	169,0	152,4	143,3	158,8	167,0	178,4	134,6	159,2	5,2	19,1	16,7
2003	158,0	193,9	156,9	161,7	148,5	175,6	152,6	146,2	165,8	158,4	180,4	166,1	163,7	- 4,5	- 5,1	1,3
2004	141,4	158,0	170,2	157,0	143,1	156,3	142,5	151,6	163,8	160,2	169,1	139,0	154,4	- 2,2	1,1	- 4,5
2005	166,3	152,7	178,3	144,1	176,5	164,1	147,9	167,3	185,9	181,1	218,6	150,4	169,4	- 2,6	13,0	7,8
2006	168,2	175,0	207,7	176,0	157,6	190,5	167,8	184,9	210,0	218,3			185,6	4,0	20,5	11,5

Noch: 2. Auftragseingang im Verarbeitenden Gewerbe nach Hauptgruppen
2.2 Wertindex
Basis: 2000

Jahr	Jan.	Feb.	März	April	Mai	Juni	Juli	Aug.	Sep.	Okt.	Nov.	Dez.	MD	Veränderung in %		
														Oktober		Jan.-Okt.
														gegenüber		
Vor- monat	Vorj.- monat	Vorj.- zeitraum														

Vorleistungsgüterproduzenten

Insgesamt																
2002	113,3	109,5	115,9	118,2	118,4	113,3	120,2	114,0	123,4	126,0	120,1	97,7	115,8	2,2	8,0	5,7
2003	135,2	124,5	139,2	134,0	131,4	132,1	141,0	129,2	145,3	146,1	140,5	114,1	134,4	0,6	15,9	15,8
2004	142,8	134,7	168,4	151,4	145,9	164,6	157,3	137,7	155,9	159,8	159,3	133,9	151,0	2,5	9,4	11,8
2005	147,7	148,2	152,8	155,8	154,9	171,8	160,0	149,1	176,1	163,9	178,9	156,9	159,7	- 6,9	2,6	4,1
2006	172,3	168,7	201,3	167,7	193,0	200,2	183,7	181,4	197,8	186,1			185,2	- 5,9	13,5	17,2
Inland																
2002	109,6	104,8	110,5	114,6	113,5	113,1	118,5	113,7	119,4	122,1	116,7	92,4	112,4	2,2	6,6	3,1
2003	129,9	116,5	137,7	129,3	131,3	132,3	140,0	126,5	145,0	145,1	139,6	110,5	132,0	0,1	18,9	17,0
2004	139,6	129,3	162,7	146,0	137,9	153,3	155,8	135,2	152,6	154,5	150,1	128,2	145,4	1,2	6,5	10,0
2005	138,6	129,7	143,6	145,3	144,1	164,0	148,7	143,4	170,8	152,6	168,5	147,4	149,7	- 10,7	- 1,2	0,9
2006	160,5	151,7	185,7	152,6	176,0	182,0	173,6	173,8	188,3	178,1			172,2	- 5,4	16,7	16,3
Ausland																
2002	125,4	124,7	133,3	129,8	134,1	113,8	125,7	114,8	136,0	138,7	130,9	114,8	126,8	2,0	12,0	13,9
2003	152,2	150,1	144,1	148,9	131,7	131,2	143,9	138,0	146,4	149,3	143,6	125,6	142,1	2,0	7,6	12,5
2004	153,2	152,2	186,9	168,7	171,5	200,8	161,8	146,0	166,5	176,9	188,9	152,3	168,8	6,2	18,5	17,3
2005	176,8	207,6	182,4	189,5	189,6	197,0	196,1	167,5	193,0	200,0	212,3	187,2	191,6	3,6	13,1	12,8
2006	210,3	223,1	251,6	216,1	247,7	258,7	216,1	206,0	228,4	211,7			227,0	- 7,3	5,8	19,5

Investitionsgüterproduzenten

Insgesamt																
2002	85,7	97,2	113,5	102,3	90,0	97,1	84,3	93,8	109,7	120,5	125,0	108,3	102,3	9,9	33,2	7,5
2003	102,9	108,7	121,2	106,4	98,1	105,2	103,3	95,0	125,0	130,4	132,0	103,1	110,9	4,3	8,2	10,3
2004	100,2	105,9	132,9	113,9	115,3	129,0	116,2	110,1	128,5	125,1	146,9	115,8	120,0	- 2,6	- 4,1	7,4
2005	128,7	129,0	131,7	122,4	126,5	137,2	114,7	119,8	152,9	144,4	169,1	135,6	134,3	- 5,6	15,4	11,1
2006	132,3	142,4	161,2	133,0	146,9	151,2	129,7	140,5	152,9	168,2			145,8	10,0	16,5	11,6
Inland																
2002	83,6	90,5	111,0	92,7	79,6	88,4	80,3	93,8	99,5	113,5	111,5	101,1	95,5	14,1	17,7	2,8
2003	92,1	100,3	112,2	99,6	93,0	97,3	86,0	90,7	110,6	105,3	104,2	92,3	98,6	- 4,8	- 7,2	5,8
2004	86,3	88,6	113,9	96,7	93,8	103,0	95,1	95,3	104,4	104,1	118,8	95,7	99,6	- 0,3	- 1,1	- 0,6
2005	105,1	100,4	109,2	101,2	107,0	116,6	95,5	102,5	124,5	122,4	123,5	118,1	110,5	- 1,7	17,6	10,5
2006	105,6	112,1	132,6	113,3	122,0	122,7	111,1	125,4	135,7	132,0			121,3	- 2,7	7,8	11,8
Ausland																
2002	90,0	111,2	118,8	122,1	111,6	115,2	92,6	93,9	130,7	135,1	153,0	123,1	116,4	3,4	72,7	16,6
2003	125,1	126,2	139,8	120,5	108,8	121,5	139,3	104,0	155,0	182,7	189,9	125,4	136,5	17,9	35,2	18,0
2004	129,2	141,8	172,4	149,6	159,9	182,9	160,0	141,0	178,7	168,8	205,5	157,6	162,3	- 5,5	- 7,6	19,8
2005	177,6	188,4	178,3	166,5	167,2	180,1	154,6	155,8	212,0	190,2	264,0	171,9	183,9	- 10,3	12,7	11,8
2006	187,7	205,4	220,6	174,0	198,8	210,6	168,2	172,0	188,5	243,7			197,0	29,3	28,1	11,2

Noch: 2. Auftragseingang im Verarbeitenden Gewerbe nach Hauptgruppen
 Noch: 2.2 Wertindex
 Basis: 2000

Jahr	Jan.	Feb.	März	April	Mai	Juni	Juli	Aug.	Sep.	Okt.	Nov.	Dez.	MD	Veränderung in %		
														Oktober		Jan.-Okt.
														gegenüber		
Vor- monat	Vorj.- monat	Vorj.- zeitraum														

Gebrauchsgüterproduzenten

Insgesamt																
2002	82,3	79,5	83,8	86,4	83,7	93,9	72,6	73,4	85,9	85,0	82,7	69,5	81,6	- 1,0	- 17,8	- 9,5
2003	83,3	82,1	84,7	73,9	64,3	73,4	69,7	55,8	87,0	80,4	76,6	65,4	74,7	- 7,6	- 5,4	- 8,7
2004	71,4	80,1	93,3	70,4	77,4	98,4	97,7	70,8	80,9	92,0	76,0	99,6	84,0	13,7	14,4	10,3
2005	83,1	74,8	83,2	67,4	69,1	70,6	67,5	64,8	81,9	75,2	85,8	71,8	74,6	- 8,2	- 18,3	- 11,4
2006	102,9	74,6	99,8	65,4	77,6	80,2	74,6	76,9	77,7	85,9			81,6	10,6	14,2	10,6
Inland																
2002	87,7	80,4	85,9	86,4	84,6	84,0	72,1	75,5	88,4	85,6	87,2	62,9	81,7	- 3,2	- 19,4	- 12,4
2003	87,5	90,8	84,7	78,0	69,3	64,6	74,0	55,2	76,4	81,5	79,7	61,1	75,2	6,7	- 4,8	- 8,2
2004	71,0	81,6	89,4	73,6	71,8	76,5	67,7	65,9	79,3	84,5	77,9	100,7	78,3	6,6	3,7	- 0,1
2005	83,4	72,1	73,7	68,9	68,4	71,1	68,3	63,5	80,5	67,5	85,1	71,1	72,8	- 16,1	- 20,1	- 5,8
2006	92,2	74,2	93,9	68,1	75,1	75,7	72,3	70,4	78,9	84,0			78,5	6,5	24,4	9,4
Ausland																
2002	66,5	76,9	77,6	86,4	81,2	123,1	74,3	67,4	78,3	83,3	69,5	89,0	81,1	6,4	- 12,8	0,6
2003	71,0	56,2	84,9	61,7	49,7	99,6	57,1	57,3	118,4	77,0	67,2	77,9	73,2	- 35,0	- 7,5	- 10,1
2004	72,5	75,6	104,8	60,9	94,2	163,1	186,4	85,4	85,5	114,1	70,4	96,4	100,8	33,5	48,2	42,2
2005	82,1	83,0	111,4	62,7	71,2	69,1	65,4	68,7	86,3	97,8	87,9	73,7	79,9	13,3	- 14,3	- 23,5
2006	134,4	75,8	117,4	57,5	84,7	93,4	81,7	96,0	74,1	91,4			90,6	23,3	- 6,5	13,6

Verbrauchsgüterproduzenten

Insgesamt																
2002	118,0	119,6	129,2	127,6	117,7	112,1	118,8	123,1	124,1	133,5	128,1	113,1	122,1	7,5	7,6	5,0
2003	130,8	142,5	136,1	142,6	130,0	135,6	147,9	126,7	148,6	155,2	153,2	138,9	140,7	4,4	16,3	14,1
2004	126,2	129,9	151,5	137,2	125,1	134,7	135,1	129,6	152,4	149,3	139,9	128,6	136,6	- 2,0	- 3,8	- 1,8
2005	117,7	120,2	136,9	136,4	123,7	132,5	128,6	134,4	136,4	138,0	146,0	123,8	131,2	1,2	- 7,6	- 4,8
2006	126,6	125,4	137,3	120,4	131,0	124,7	132,6	121,6	138,5	140,3			129,8	1,3	1,7	- 0,5
Inland																
2002	116,3	114,5	119,5	122,0	114,6	104,9	114,6	120,6	119,6	129,1	121,7	110,4	117,3	7,9	6,0	3,3
2003	127,2	135,9	133,3	140,0	127,7	130,5	147,2	124,1	146,4	154,7	149,8	135,4	137,7	5,7	19,9	16,3
2004	124,1	126,2	149,1	134,5	122,8	131,8	134,1	126,8	150,8	147,8	136,1	127,2	134,3	- 2,0	- 4,5	- 1,4
2005	111,4	116,0	131,6	135,3	116,9	128,2	125,9	129,9	130,0	132,2	136,5	120,2	126,2	1,7	- 10,6	- 6,7
2006	120,8	118,7	127,8	112,8	127,0	115,6	127,6	113,0	128,7	129,4			122,1	0,5	- 2,1	- 2,9
Ausland																
2002	131,9	160,9	206,9	173,1	143,0	170,3	152,8	143,8	160,8	168,8	180,3	135,4	160,7	5,0	18,5	16,5
2003	159,6	195,7	158,2	163,3	149,0	177,1	153,3	147,9	166,7	158,9	180,6	167,5	164,8	- 4,7	- 5,9	1,1
2004	142,7	159,6	171,2	158,9	143,8	158,0	143,0	152,5	164,9	161,0	170,4	139,5	155,5	- 2,4	1,3	- 4,5
2005	167,9	154,3	179,4	145,3	178,9	166,4	150,2	170,3	188,4	184,1	222,7	152,6	171,7	- 2,3	14,3	8,3
2006	174,2	179,7	213,9	181,9	162,9	197,7	173,1	191,1	217,8	228,1			192,0	4,7	23,9	14,0

3. Auftragseingang im Verarbeitenden Gewerbe nach Wirtschaftszweigen

3.1 Volumenindex

Basis: 2000

Wirtschaftszweig	Oktober 2006	Dagegen		MD 2006	Veränderung in %		
		September 2006	Oktober 2005		Oktober		Jan.-Okt.
					gegenüber		
					Vor- monat	Vorj.- monat	Vorj.- zeitraum
Textilgewerbe	92,5	103,9	92,3	95,4	- 11,0	0,2	3,0
Inland	88,4	94,5	86,9	89,4	- 6,5	1,7	- 2,1
Ausland	104,6	131,0	107,7	112,6	- 20,2	- 2,9	16,8
Bekleidungs-gewerbe	29,4	25,6	30,1	27,7	14,8	- 2,3	- 18,1
Holzgewerbe (ohne Herstellung von Möbeln)	155,2	165,1	148,5	157,8	- 6,0	4,5	9,4
Inland	144,8	153,0	132,9	138,5	- 5,4	9,0	11,1
Ausland	186,7	201,9	195,7	215,9	- 7,5	- 4,6	6,3
Papiergewerbe	188,1	207,2	177,5	195,7	- 9,2	6,0	12,4
Inland	213,4	230,3	199,4	214,0	- 7,3	7,0	10,4
Ausland	141,6	164,7	137,0	161,9	- 14,0	3,4	17,8
Verlags-gewerbe, Druck-gewerbe, Vervielfältigung von bespielten Ton-, Bild- und Datenträgern	197,4	180,6	205,5r	169,1	9,3	- 3,9	- 6,6
Inland	185,5	168,3	196,5r	158,9	10,2	- 5,6	- 7,5
Ausland	507,5	498,3	438,1r	432,1	1,8	15,8	3,7
Herstellung von chemischen Erzeugnissen	138,7	156,0	140,8r	146,7	- 11,1	- 1,5	12,5
Inland	141,3	156,5	144,5r	150,9	- 9,7	- 2,2	13,0
Ausland	133,2	155,0	133,0	137,6	- 14,1	0,2	11,4
Herstellung von Gummi- und Kunststoffwaren	204,4	209,2	181,5r	199,6	- 2,3	12,6	13,0
Inland	175,9	181,9	153,8	167,0	- 3,3	14,4	10,4
Ausland	337,0	336,3	310,4r	351,2	0,2	8,6	19,2
Glas-gewerbe, Herstellung von Keramik, Verarbeitung von Steinen und Erden	127,1	126,0	109,4	116,8	0,9	16,2	10,8
Inland	122,3	121,8	104,3r	110,6	0,4	17,3	9,4
Ausland	143,8	140,7	126,7r	138,6	2,2	13,5	15,1
Metallerzeugung und -bearbeitung	136,0	183,6	162,0	153,2	- 25,9	- 16,0	8,0
Inland	118,0	166,0	129,0	132,3	- 28,9	- 8,5	12,2
Ausland	170,2	217,0	224,9	193,2	- 21,6	- 24,3	2,9

Noch: 3. Auftragseingang im Verarbeitenden Gewerbe nach Wirtschaftszweigen
 Noch: 3.1 Volumenindex
 Basis: 2000

Wirtschaftszweig	Oktober 2006	Dagegen		MD 2006	Veränderung in %		
		September 2006	Oktober 2005		Oktober		Jan.-Okt.
					gegenüber		
					Vor- monat	Vorj.- monat	Vorj.- zeitraum
Herstellung von Metallerzeugnissen	184,1	182,5	155,5r	173,4	0,9	18,4	14,9
Inland	168,6	169,8	139,8r	158,5	- 0,7	20,6	12,5
Ausland	261,0	245,2	232,9r	247,3	6,4	12,1	23,1
Maschinenbau	131,0	126,6	94,5r	137,5	3,5	38,6	23,9
Inland	122,7	127,7	91,9r	128,8	- 3,9	33,5	20,7
Ausland	153,0	123,6	101,5r	160,8	23,8	50,7	31,5
Herstellung von Geräten der Elektrizitätserzeugung, -verteilung u.Ä.	194,8	206,0	160,3	196,6	- 5,4	21,5	19,1
Inland	191,4	202,2	158,0	185,1	- 5,3	21,1	16,5
Ausland	220,3	234,8	178,1	284,1	- 6,2	23,7	33,5
Rundfunk- und Nachrichtentechnik	189,2	200,4	170,7	212,1	- 5,6	10,8	40,1
Inland	155,0	163,9	146,3r	172,2	- 5,4	5,9	45,0
Ausland	258,5	274,6	220,5	293,4	- 5,9	17,2	34,7
Medizin-, Mess-, Steuer- und Regelungstechnik, Optik, Herstellung von Uhren	140,4	148,6	138,0r	144,1	- 5,5	1,7	15,3
Inland	122,1	137,1	122,2r	129,9	- 10,9	- 0,1	8,8
Ausland	162,0	162,3	156,7r	160,9	- 0,2	3,4	22,2
Herstellung von Kraftwagen und Kraftwagenteilen	197,3	179,5	139,9r	159,1	9,9	41,0	19,2
Inland	156,2	166,4	152,9r	144,8	- 6,1	2,2	21,9
Ausland	265,9	201,3	118,1	183,0	32,1	125,1	15,7
Sonstiger Fahrzeugbau	71,7	71,9	59,3	86,5	- 0,3	20,9	2,1
Inland	53,9	56,9	.	73,7	- 5,3	.	.
Ausland	513,5	441,9	.	405,8	16,2	.	.
Herstellung von Möbeln, Schmuck, Musikinstrumenten, Sportgeräten, Spielwaren und sonstigen Erzeugnissen	71,6	71,9	57,1	63,8	- 0,4	25,4	7,6
Inland	72,9	72,3	57,8	64,3	0,8	26,1	6,0
Ausland	59,0	67,4	50,3	58,7	- 12,5	17,3	29,2

Noch: 3. Auftragseingang im Verarbeitenden Gewerbe nach Wirtschaftszweigen
 3.2 Wertindex
 Basis: 2000

Wirtschaftszweig	Oktober 2006	Dagegen		MD 2006	Veränderung in %		
		September 2006	Oktober 2005		Oktober		Jan.-Okt.
					gegenüber		
					Vor- monat	Vorj.- monat	Vorj.- zeitraum
Textilgewerbe	95,3	105,8	93,3	97,5	- 9,9	2,1	4,3
Inland	91,5	96,7	88,8	91,9	- 5,4	3,0	- 1,0
Ausland	106,2	131,9	106,2	113,4	- 19,5	0,0	19,1
Bekleidungsgewerbe	29,8	25,9	30,3	28,1	15,1	- 1,7	- 17,0
Holzgewerbe (ohne Herstellung von Möbeln)	164,5	171,1	142,4	158,1	- 3,9	15,5	14,7
Inland	153,1	157,7	125,8	137,5	- 2,9	21,7	16,8
Ausland	198,9	211,7	192,7	220,2	- 6,0	3,2	10,8
Papiergewerbe	181,0	192,3	160,8	180,8	- 5,9	12,6	15,4
Inland	207,7	216,6	184,5	200,7	- 4,1	12,6	12,1
Ausland	131,6	147,3	116,8	143,9	- 10,7	12,7	24,7
Verlagsgewerbe, Druckgewerbe, Vervielfältigung von bespielten Ton-, Bild- und Datenträgern	191,9	175,8	199,9	164,8	9,2	- 4,0	- 6,7
Inland	180,5	164,3	191,4	155,3	9,9	- 5,7	- 7,5
Ausland	486,4	475,1	420,9r	412,8	2,4	15,6	2,9
Herstellung von chemischen Erzeugnissen	148,9	166,4	147,2r	155,4	- 10,5	1,2	15,3
Inland	149,5	163,8	149,1r	157,2	- 8,7	0,3	15,2
Ausland	147,6	172,0	143,1	151,6	- 14,2	3,1	15,5
Herstellung von Gummi- und Kunststoffwaren	217,2	221,9	189,4r	210,6	- 2,1	14,7	14,7
Inland	186,3	192,1	159,4	175,1	- 3,0	16,9	12,1
Ausland	360,9	360,0	329,0r	375,5	0,2	9,7	20,8
Glasgewerbe, Herstellung von Keramik, Verarbeitung von Steinen und Erden	131,0	129,3	110,7	119,6	1,3	18,3	12,4
Inland	125,8	124,8	105,1r	112,9	0,8	19,7	11,0
Ausland	149,2	144,5	129,8r	142,6	3,3	14,9	16,6
Metallerzeugung und -bearbeitung	180,3	242,5	201,7	197,8	- 25,6	- 10,6	12,1
Inland	154,6	211,9	157,4	168,0	- 27,0	- 1,8	19,2
Ausland	229,2	301,0	286,2	254,4	- 23,9	- 19,9	4,3

Noch: 3. Auftragseingang im Verarbeitenden Gewerbe nach Wirtschaftszweigen
 Noch: 3.2 Wertindex
 Basis: 2000

Wirtschaftszweig	Oktober 2006	Dagegen		MD 2006	Veränderung in %		
		September 2006	Oktober 2005		Oktober		Jan.-Okt.
					gegenüber		
					Vor- monat	Vorj.- monat	Vorj.- zeitraum
Herstellung von Metallerzeugnissen	203,3	200,1	167,6r	188,6	1,6	21,3	16,7
Inland	186,0	185,9	149,7r	171,8	0,1	24,2	14,5
Ausland	288,6	270,1	256,4r	271,5	6,8	12,6	24,0
Maschinenbau	142,5	137,1	100,8r	148,5	3,9	41,4	26,0
Inland	133,3	138,1	98,1r	138,8	- 3,5	35,9	22,3
Ausland	166,8	134,3	108,0	174,1	24,2	54,4	34,3
Herstellung von Geräten der Elektrizitätserzeugung, -verteilung u.Ä.	203,5	214,9	162,0	202,9	- 5,3	25,6	21,8
Inland	198,7	209,7	158,7	189,8	- 5,2	25,2	19,0
Ausland	240,5	254,8	187,2	302,7	- 5,6	28,5	36,9
Rundfunk- und Nachrichtentechnik	119,3	123,4	118,4	135,0	- 3,3	0,8	23,0
Inland	93,5	98,2	96,3r	104,7	- 4,8	- 2,9	27,8
Ausland	171,6	174,5	163,4	196,5	- 1,7	5,0	18,1
Medizin-, Mess-, Steuer- und Regelungstechnik, Optik, Herstellung von Uhren	145,5	154,0	142,6r	149,1	- 5,5	2,0	15,7
Inland	127,4	142,7	126,5r	135,2	- 10,7	0,7	9,3
Ausland	166,9	167,3	161,7r	165,6	- 0,2	3,2	22,8
Herstellung von Kraftwagen und Kraftwagenteilen	205,3	186,1	144,3r	164,6	10,3	42,3	20,3
Inland	161,6	172,0	157,5r	149,2	- 6,0	2,6	22,8
Ausland	278,0	209,6	122,2	190,4	32,6	127,5	17,2
Sonstiger Fahrzeugbau	76,3	75,7	62,3	90,6	0,8	22,5	4,6
Inland	57,4	60,0	.	77,0	- 4,3	.	.
Ausland	544,1	465,3	.	429,2	16,9	.	.
Herstellung von Möbeln, Schmuck, Musikinstrumenten, Sportgeräten, Spielwaren und sonstigen Erzeugnissen	77,9	78,0	61,5	69,0	- 0,1	26,7	8,4
Inland	79,4	78,6	62,3	69,7	1,0	27,4	6,8
Ausland	62,8	71,9	53,5	62,5	- 12,7	17,4	30,1

**4. Nachrichtlich: Volumenindex des Auftragseingangs im Verarbeitenden Gewerbe
in Deutschland und in Thüringen nach Hauptgruppen**

Basis: 2000

Hauptgruppe	September 2006	Dagegen		MD 2006	Veränderung in %		
		August 2006	September 2005		September		Jan.-Sep.
					gegenüber		
		Vor- monat	Vorj.- monat		Vorj.- zeitraum		
Deutschland							
Insgesamt							
Verarbeitendes Gewerbe	123,8	117,1	117,0r	117,8	5,7	5,8	9,8
Vorleistungsgüterproduzenten	122,0	114,5r	112,8r	116,7	6,6	8,2	10,7
Investitionsgüterproduzenten	129,1	122,4r	123,0r	122,8	5,5	5,0	10,7
Gebrauchsgüterproduzenten	99,8	86,1r	97,8r	91,3	15,9	2,0	4,9
Verbrauchsgüterproduzenten	113,0	115,6r	110,6r	108,1	- 2,2	2,2	2,5
Inland							
Verarbeitendes Gewerbe	112,2	105,9r	104,8r	104,5	5,9	7,1	7,0
Vorleistungsgüterproduzenten	109,9	107,0r	104,3r	106,1	2,7	5,4	7,9
Investitionsgüterproduzenten	119,4	109,1r	108,0r	107,4	9,4	10,6	7,5
Gebrauchsgüterproduzenten	92,0	79,4r	90,3r	83,6	15,9	1,9	3,7
Verbrauchsgüterproduzenten	101,7	102,3r	101,6r	95,9	- 0,6	0,1	0,1
Ausland							
Verarbeitendes Gewerbe	138,3	131,2r	132,2r	134,6	5,4	4,6	13,0
Vorleistungsgüterproduzenten	140,9	126,3r	126,2r	133,1	11,6	11,6	14,2
Investitionsgüterproduzenten	138,1	134,6r	136,9r	136,9	2,6	0,9	13,1
Gebrauchsgüterproduzenten	116,8	100,9r	114,2r	108,1	15,8	2,3	7,0
Verbrauchsgüterproduzenten	138,3	145,1r	130,7r	135,2	- 4,7	5,8	6,3
Thüringen							
Insgesamt							
Verarbeitendes Gewerbe	171,4	160,7	165,1	161,4	6,7	3,8	13,7
Vorleistungsgüterproduzenten	192,3	179,1	175,2	182,8	7,4	9,8	17,2
Investitionsgüterproduzenten	171,6	162,3	173,7	158,9	5,7	- 1,2	11,6
Gebrauchsgüterproduzenten	73,6	72,7	77,7	76,9	1,2	- 5,3	9,5
Verbrauchsgüterproduzenten	138,3	121,4	137,1	128,5	13,9	0,9	- 1,3
Inland							
Verarbeitendes Gewerbe	155,9	142,3	146,4	141,1	9,6	6,5	12,5
Vorleistungsgüterproduzenten	183,1	170,8	170,6	169,5	7,2	7,3	15,4
Investitionsgüterproduzenten	145,2	129,2	135,3	125,1	12,4	7,3	11,0
Gebrauchsgüterproduzenten	74,8	66,8	76,0	73,9	12,0	- 1,6	7,7
Verbrauchsgüterproduzenten	129,5	113,5	131,0	121,9	14,1	- 1,1	- 3,2
Ausland							
Verarbeitendes Gewerbe	212,9	210,0	215,2	216,1	1,4	- 1,1	16,0
Vorleistungsgüterproduzenten	221,9	205,5	190,0	225,1	8,0	16,8	21,9
Investitionsgüterproduzenten	226,7	231,3	253,4	229,3	- 2,0	- 10,5	12,3
Gebrauchsgüterproduzenten	69,9	90,2	82,6	85,7	- 22,5	- 15,4	14,6
Verbrauchsgüterproduzenten	210,0	184,9	185,9	182,0	13,6	13,0	10,4

5. Volumenindex und Wertindex des Umsatzes im Bergbau und Verarbeitenden Gewerbe
Basis: 2000

Jahr	Jan.	Feb.	März	April	Mai	Juni	Juli	Aug.	Sep.	Okt.	Nov.	Dez.	MD	Veränderung in %		
														Oktober		Jan.-Okt.
														gegenüber		
Vor- monat	Vorj.- monat	Vorj.- zeitraum														

Volumenindex

Insgesamt																
2002	94,8	97,8	110,0	109,7	100,5	105,3	100,3	105,9	116,2	117,4	119,0	97,6	106,2	1,0	9,6	3,3
2003	101,9	102,8	117,7	110,3	106,5	113,9	112,9	105,8	128,5	129,7	128,8	111,4	114,2	0,9	10,5	6,8
2004	105,2	110,0	132,2	121,1	114,9	134,1	119,4	120,1	137,3	133,4	145,1	120,0	124,4	- 2,8	2,9	8,6
2005	119,3	122,6	133,9	128,8	127,7	138,4	124,0	129,7	152,5	140,2	163,4	134,9	134,6	- 8,1	5,1	7,3
2006	127,8	132,3	159,9	129,0	148,0	153,6	136,1	139,1	156,2	157,9			144,0	1,1	12,6	9,3
Inland																
2002	92,9	94,4	104,7	102,4	95,3	99,4	98,9	105,7	111,9	112,7	112,3	94,7	102,1	0,7	2,5	- 0,3
2003	96,7	96,3	111,0	106,9	104,8	111,1	108,4	102,3	121,6	120,7	117,7	106,0	108,6	- 0,7	7,1	6,0
2004	99,6	102,3	122,8	113,7	105,3	122,6	111,6	112,0	125,3	123,2	130,2	108,6	114,8	- 1,7	2,1	5,4
2005	106,9	105,9	117,7	116,7	113,6	124,3	114,2	117,5	134,5	123,0	134,7	118,8	119,0	- 8,6	- 0,2	3,2
2006	112,9	113,4	139,3	116,9	132,8	134,0	122,7	122,0	138,1	134,5			126,7	- 2,6	9,3	7,9
Ausland																
2002	101,5	109,8	128,4	135,4	119,0	125,8	105,2	106,8	131,2	133,8	142,6	107,6	120,6	1,9	37,5	15,7
2003	120,3	125,3	141,3	122,4	112,7	123,9	128,4	117,8	152,5	161,1	167,8	130,2	133,6	5,6	20,4	9,1
2004	125,2	137,1	165,4	147,1	148,9	174,3	146,8	148,4	179,4	169,1	197,4	160,0	158,3	- 5,7	5,0	18,1
2005	162,6	181,3	190,7	171,6	177,1	188,0	158,3	172,6	215,8	200,7	264,3	191,2	189,5	- 7,0	18,7	18,0
2006	180,2	198,7	232,4	171,7	201,5	222,7	183,2	199,1	219,8	240,3			205,0	9,3	19,7	12,7

Wertindex

Insgesamt																
2002	96,0	98,8	111,2	110,9	101,7	106,5	101,4	107,1	117,1	117,9	119,4	98,2	107,2	0,7	8,9	3,1
2003	102,6	103,5	118,3	111,4	107,5	115,0	113,7	106,2	128,7	128,7	127,5	111,2	114,5	0,0	9,2	6,3
2004	105,2	109,9	131,5	121,4	115,6	134,7	120,1	119,6	137,1	132,1	141,8	118,0	123,9	- 3,6	2,6	8,1
2005	117,8	120,8	131,5	127,9	125,2	136,5	122,3	125,6	147,4	134,3	153,6	128,9	131,0	- 8,9	1,7	5,1
2006	125,2	128,3	155,2	128,1	146,7	151,4	136,2	134,8	153,9	152,7			141,3	- 0,8	13,7	9,6
Inland																
2002	94,4	95,8	106,3	103,9	96,7	100,9	100,3	107,1	113,2	113,9	113,4	95,8	103,5	0,6	2,3	- 0,3
2003	97,8	97,3	111,8	108,1	106,0	112,4	109,6	103,4	122,5	120,8	117,6	106,6	109,5	- 1,4	6,0	5,5
2004	100,0	102,8	122,7	114,4	106,2	124,1	112,8	112,7	126,2	123,4	130,1	109,1	115,4	- 2,2	2,2	5,1
2005	107,0	106,2	117,6	117,6	114,4	125,0	114,7	117,3	133,3	122,0	133,9	117,5	118,9	- 8,5	- 1,1	2,6
2006	113,3	113,9	139,2	118,3	134,8	135,5	125,9	124,3	139,8	135,6			128,1	- 3,0	11,1	9,0
Ausland																
2002	101,5	109,4	128,6	135,5	119,0	126,5	105,2	106,9	130,6	131,8	140,6	106,5	120,2	0,9	35,2	14,7
2003	119,2	125,0	140,8	122,8	112,8	124,1	128,3	116,0	150,5	156,3	162,1	127,6	132,1	3,9	18,6	8,4
2004	123,7	134,6	162,6	146,0	148,6	171,9	146,0	143,7	175,3	162,5	183,2	149,0	153,9	- 7,3	4,0	16,9
2005	155,8	172,0	180,2	164,0	163,0	176,7	149,0	154,8	196,9	177,4	222,8	169,1	173,5	- 9,9	9,2	11,5
2006	166,8	178,6	211,3	162,8	188,5	207,3	172,4	172,0	203,2	212,5			187,5	4,6	19,8	11,0

6. Umsatz im Bergbau und Verarbeitenden Gewerbe nach Hauptgruppen

6.1 Volumenindex

Basis: 2000

Jahr	Jan.	Feb.	März	April	Mai	Juni	Juli	Aug.	Sep.	Okt.	Nov.	Dez.	MD	Veränderung in %		
														Oktober		Jan.-Okt.
														gegenüber		
														Vor- monat	Vorj.- monat	Vorj.- zeitraum

Vorleistungsgüterproduzenten

Insgesamt																
2002	100,7	99,9	111,0	115,3	111,6	115,1	115,2	115,6	124,6	123,8	122,9	94,0	112,5	- 0,6	7,4	4,3
2003	110,7	111,7	125,7	125,3	128,3	132,7	131,8	120,4	142,0	140,7	136,9	117,2	127,0	- 0,9	13,7	12,1
2004	124,9	122,0	147,6	140,0	135,4	157,5	143,6	138,6	151,9	151,5	156,1	122,9	141,0	- 0,3	7,7	11,3
2005	130,8	130,7	142,0	150,7	146,1	159,1	144,9	145,6	162,3	153,0	166,4	131,1	146,9	- 5,7	1,0	3,7
2006	151,5	142,8	174,4	150,7	175,0	183,5	166,7	165,5	182,6	172,0			166,5	- 5,8	12,4	13,6
Inland																
2002	96,2	95,8	104,5	109,8	106,3	111,1	114,5	114,9	122,5	119,9	119,4	93,1	109,0	- 2,1	4,5	1,5
2003	105,2	104,7	119,3	121,4	126,7	130,8	131,3	117,0	139,4	139,7	135,3	112,9	123,6	0,2	16,6	12,8
2004	120,6	115,9	140,6	135,8	128,7	150,3	140,5	134,5	146,6	147,5	151,4	115,2	135,6	0,6	5,6	10,2
2005	122,5	120,0	129,7	141,2	136,8	151,2	138,8	138,5	152,9	145,1	155,0	119,8	137,6	- 5,1	- 1,6	1,2
2006	141,0	131,2	161,5	140,0	163,4	168,6	157,7	157,6	170,2	160,0			155,1	- 6,0	10,3	12,7
Ausland																
2002	117,7	115,5	135,1	136,2	131,2	130,1	117,6	118,3	132,4	138,4	136,2	97,3	125,5	4,5	17,8	14,5
2003	131,5	138,0	150,1	139,9	134,1	140,1	133,9	133,1	152,1	144,4	142,7	133,3	139,4	- 5,1	4,3	9,8
2004	141,2	144,9	174,2	155,8	160,5	184,7	155,6	153,9	172,0	166,7	173,7	152,1	161,3	- 3,1	15,4	15,2
2005	162,0	170,9	188,1	186,5	181,1	188,7	168,2	172,5	197,6	182,8	209,1	173,7	181,8	- 7,5	9,7	11,7
2006	191,3	186,5	223,0	190,6	218,4	239,5	200,2	195,5	229,0	217,0			209,1	- 5,2	18,7	16,3

Investitionsgüterproduzenten

Insgesamt																
2002	86,4	94,9	112,6	109,4	89,5	99,7	87,1	98,6	118,4	122,6	126,7	105,1	104,3	3,6	28,8	8,3
2003	100,1	100,4	124,1	102,0	92,6	109,1	103,2	101,4	131,4	136,5	140,5	113,6	112,9	3,9	11,3	8,0
2004	95,9	107,7	134,4	118,9	110,7	131,9	111,3	115,7	141,4	134,8	162,6	131,1	124,7	- 4,7	- 1,2	9,3
2005	130,4	136,4	145,0	129,2	132,2	145,8	125,2	134,8	176,4	157,9	203,5	164,3	148,4	- 10,5	17,1	17,5
2006	130,9	150,1	180,7	132,7	153,9	162,6	133,8	141,3	165,6	186,0			153,8	12,3	17,8	8,8
Inland																
2002	84,4	89,2	106,7	94,0	77,5	91,4	83,5	98,2	108,3	114,4	113,2	97,8	96,5	5,7	12,1	2,2
2003	91,3	91,1	112,9	95,0	88,1	103,5	88,7	97,1	114,9	110,9	108,9	102,4	100,4	- 3,5	- 3,1	4,8
2004	83,3	91,3	115,2	102,0	89,3	108,0	91,2	96,5	113,4	110,6	125,9	107,0	102,8	- 2,5	- 0,3	0,7
2005	106,9	101,3	114,2	105,4	101,5	116,4	103,7	106,6	138,6	118,7	135,7	133,7	115,2	- 14,4	7,3	11,2
2006	101,3	110,3	139,6	110,9	126,0	127,6	108,4	104,5	133,4	136,6			119,9	2,4	15,1	7,7
Ausland																
2002	90,7	107,3	125,4	142,9	115,3	117,7	95,0	99,5	140,3	140,4	155,9	121,0	120,9	0,1	74,6	20,9
2003	119,1	120,7	148,2	117,2	102,3	121,3	134,4	110,6	167,0	191,8	208,8	137,9	139,9	14,9	36,6	13,5
2004	123,1	143,2	176,0	155,4	156,9	183,6	154,8	157,1	201,8	187,1	242,1	183,2	172,0	- 7,3	- 2,5	23,0
2005	181,3	212,2	211,6	180,9	198,4	209,3	171,5	195,8	258,3	242,7	350,1	230,6	220,2	- 6,0	29,7	25,8
2006	194,7	236,1	269,5	179,7	214,2	238,3	188,8	220,8	235,3	292,9			227,0	24,5	20,7	10,1

Noch: 6. Umsatz im Bergbau und Verarbeitenden Gewerbe nach Hauptgruppen
 Noch: 6.1 Volumenindex
 Basis: 2000

Jahr	Jan.	Feb.	März	April	Mai	Juni	Juli	Aug.	Sep.	Okt.	Nov.	Dez.	MD	Veränderung in %		
														Oktober		Jan.-Okt.
														gegenüber		
Vor- monat	Vorj.- monat	Vorj.- zeitraum														

Gebrauchsgüterproduzenten

Insgesamt																
2002	88,4	92,3	100,7	97,5	85,8	106,6	76,2	86,1	97,6	92,2	103,9	82,3	92,5	- 5,6	- 10,9	- 3,6
2003	89,6	91,2	102,0	85,9	79,2	79,6	81,1	72,6	91,2	92,5	88,4	82,0	86,3	1,4	0,4	- 6,3
2004	78,4	88,8	95,6	81,9	78,2	95,4	80,0	82,5	101,5	93,4	94,1	85,1	87,9	- 8,0	1,0	1,2
2005	84,0	85,0	99,1	84,5	77,9	86,2	68,6	73,0	93,7	77,3	91,9	82,0	83,6	- 17,5	- 17,2	- 5,3
2006	82,0	85,6	111,3	77,6	95,2	88,5	79,0	81,4	93,3	89,0			88,3	- 4,6	15,1	6,5
Inland																
2002	88,3	87,1	90,7	94,2	82,1	86,3	68,8	81,1	96,0	89,3	95,4	77,3	86,4	- 7,0	- 14,8	- 8,0
2003	88,6	85,9	104,4	86,1	78,1	76,8	79,7	60,4	88,0	90,2	86,5	79,3	83,7	2,5	1,0	- 3,0
2004	75,5	86,9	93,2	78,1	73,9	83,1	68,4	67,8	86,4	77,9	83,6	70,5	78,8	- 9,8	- 13,6	- 5,6
2005	74,9	75,3	84,5	76,3	71,6	72,4	63,8	65,8	85,7	70,6	84,1	73,4	74,9	- 17,6	- 9,4	- 6,4
2006	75,0	79,8	103,9	75,2	96,0	79,5	72,0	69,7	90,6	86,0			82,8	- 5,1	21,8	11,7
Ausland																
2002	88,7	112,0	137,9	110,0	100,0	182,7	103,9	104,7	103,6	102,8	135,9	101,2	115,3	- 0,7	4,8	11,2
2003	93,4	111,1	93,2	85,0	83,5	90,2	86,6	118,2	103,1	100,9	95,6	92,1	96,1	- 2,1	- 1,9	- 15,8
2004	89,2	96,0	104,4	96,4	94,5	141,7	123,4	137,4	158,3	151,7	133,3	139,9	122,2	- 4,2	50,3	23,6
2005	118,4	121,1	154,1	115,3	101,4	138,3	86,5	99,8	123,7	102,3	120,9	114,0	116,3	- 17,3	- 32,6	- 2,7
2006	108,2	107,1	139,1	86,7	92,1	122,2	105,1	125,3	103,5	100,1			108,9	- 3,3	- 2,2	- 6,2

Verbrauchsgüterproduzenten

Insgesamt																
2002	99,4	100,2	106,7	103,5	102,0	95,7	100,6	105,5	102,6	104,5	103,9	96,8	101,8	1,9	- 6,9	- 3,9
2003	92,1	93,3	97,1	102,7	96,3	96,7	102,3	95,2	109,5	109,1	106,7	105,7	100,6	- 0,4	4,4	- 2,6
2004	91,4	97,6	110,6	100,9	94,2	105,2	98,6	103,6	114,0	109,0	111,2	107,0	103,6	- 4,4	- 0,1	3,1
2005	90,1	96,5	111,2	100,4	100,8	103,4	99,0	108,4	112,9	106,5	114,8	110,1	104,5	- 5,7	- 2,3	0,4
2006	92,0	97,8	114,0	97,7	104,0	102,5	99,4	103,0	110,3	107,0			102,8	- 3,0	0,5	- 0,1
Inland																
2002	99,3	100,4	106,3	103,0	102,2	93,6	99,7	106,2	103,3	105,1	104,0	98,1	101,8	1,8	- 7,2	- 4,2
2003	91,6	91,9	96,9	102,9	96,1	97,1	102,5	95,5	109,5	109,5	107,6	106,2	100,6	0,0	4,2	- 2,5
2004	91,2	97,5	110,6	101,0	94,4	105,6	100,2	105,5	115,1	110,6	112,6	109,6	104,5	- 3,9	1,0	3,8
2005	89,8	96,3	111,0	100,7	101,4	103,4	99,7	109,8	111,9	105,7	113,5	110,8	104,5	- 5,5	- 4,4	- 0,2
2006	90,9	96,7	112,0	97,0	101,0	99,2	95,9	98,6	103,7	103,0			99,8	- 0,7	- 2,6	- 3,1
Ausland																
2002	99,9	98,2	111,1	107,9	100,4	115,7	109,2	99,3	95,6	98,9	102,7	83,5	101,9	3,5	- 4,0	- 1,6
2003	97,2	106,6	99,1	101,3	98,0	92,9	100,6	93,1	108,9	105,0	98,7	101,2	100,2	- 3,6	6,1	- 3,2
2004	93,1	98,7	111,0	99,5	92,3	102,1	82,7	85,9	103,3	93,5	98,1	82,0	95,2	- 9,5	- 11,0	- 4,0
2005	93,8	97,9	113,6	97,0	95,4	103,1	92,5	95,4	122,7	113,6	126,7	103,0	104,6	- 7,4	21,5	6,5
2006	102,3	108,0	133,2	104,6	133,2	133,6	132,8	145,2	173,0	145,1			131,1	- 16,1	27,7	27,9

Noch: 6. Umsatz im Bergbau und Verarbeitenden Gewerbe nach Hauptgruppen
6.2 Wertindex
Basis: 2000

Jahr	Jan.	Feb.	März	April	Mai	Juni	Juli	Aug.	Sep.	Okt.	Nov.	Dez.	MD	Veränderung in %		
														Oktober		Jan.-Okt.
														gegenüber		
Vor- monat	Vorj.- monat	Vorj.- zeitraum														

Vorleistungsgüterproduzenten

Insgesamt																
2002	100,6	99,7	110,8	115,3	111,5	115,2	115,4	115,9	124,7	123,7	122,9	93,8	112,5	- 0,8	7,2	3,7
2003	110,8	111,7	125,9	125,4	128,4	132,7	131,4	119,9	141,6	139,8	136,1	116,6	126,7	- 1,3	13,0	11,9
2004	124,2	121,3	147,3	140,2	136,4	158,5	144,2	139,6	153,7	153,2	157,8	123,9	141,7	- 0,3	9,6	11,9
2005	132,7	133,2	144,0	153,1	147,7	160,6	146,1	146,4	163,4	154,9	168,1	131,8	148,5	- 5,2	1,1	4,5
2006	153,0	143,4	175,9	153,2	178,5	187,6	170,6	168,2	188,3	178,7			169,7	- 5,1	15,4	14,5
Inland																
2002	96,2	95,7	104,4	109,8	106,3	111,3	114,8	115,2	122,6	120,0	119,3	93,0	109,1	- 2,2	4,3	1,0
2003	105,4	104,8	119,4	121,4	126,8	130,7	130,8	116,5	138,9	138,7	134,4	112,4	123,3	- 0,1	15,6	12,5
2004	119,8	115,2	140,1	135,5	128,8	150,8	140,9	135,1	147,3	148,3	152,3	115,4	135,8	0,7	6,9	10,4
2005	123,5	121,2	130,6	142,3	137,8	152,5	139,8	138,9	153,7	146,2	156,3	120,5	138,6	- 4,9	- 1,4	1,8
2006	142,1	131,8	162,6	142,3	166,7	172,6	162,0	160,9	175,9	166,4			158,3	- 5,4	13,8	14,2
Ausland																
2002	117,0	114,8	134,7	136,0	131,0	129,9	117,9	118,8	132,6	137,9	136,0	96,9	125,3	3,9	17,7	13,7
2003	130,9	137,7	150,5	140,5	134,5	140,3	133,7	132,5	151,9	143,8	142,2	132,1	139,2	- 5,3	4,3	9,9
2004	140,7	144,0	174,4	157,6	164,6	187,4	156,8	156,5	177,7	171,4	178,8	155,7	163,8	- 3,5	19,2	16,8
2005	167,2	178,2	194,4	193,6	185,0	191,0	169,8	174,3	199,9	187,5	212,4	174,1	185,6	- 6,2	9,4	12,9
2006	193,9	186,8	226,1	194,0	222,8	243,7	202,8	195,5	234,9	224,9			212,5	- 4,3	19,9	15,5

Investitionsgüterproduzenten

Insgesamt																
2002	86,8	95,1	113,5	109,9	90,1	100,6	87,6	98,8	118,3	121,5	125,4	104,6	104,4	2,7	27,2	8,3
2003	99,3	100,2	123,1	102,5	93,1	109,7	103,6	100,7	129,4	131,5	134,7	110,8	111,5	1,6	8,2	6,9
2004	94,2	105,2	129,4	116,7	108,9	129,1	109,7	109,6	134,8	125,6	147,4	120,1	119,2	- 6,8	- 4,5	6,4
2005	120,7	124,6	131,4	119,9	119,1	134,0	115,4	117,8	155,7	134,0	167,6	141,5	131,8	- 13,9	6,7	9,4
2006	117,3	133,5	159,7	122,8	140,8	146,1	124,8	120,5	146,6	157,2			136,9	7,2	17,3	7,6
Inland																
2002	85,0	89,9	108,1	94,8	78,7	92,5	84,5	98,9	109,1	114,7	113,5	98,3	97,3	5,2	11,9	2,8
2003	91,2	91,2	112,5	95,8	89,0	104,5	89,6	98,0	114,3	108,4	106,0	100,7	100,1	- 5,2	- 5,5	4,0
2004	82,4	90,1	111,1	100,8	88,7	107,5	90,3	93,4	110,3	105,5	119,4	103,2	100,2	- 4,4	- 2,7	- 1,4
2005	101,4	96,1	107,2	102,1	97,8	111,6	99,4	100,0	128,1	108,5	125,1	122,4	108,3	- 15,3	2,8	7,4
2006	96,1	106,2	131,4	106,9	121,8	120,7	107,4	101,3	124,7	125,0			114,2	0,2	15,2	8,5
Ausland																
2002	90,8	106,3	125,1	142,5	114,8	118,2	94,3	98,7	138,2	136,2	151,0	118,3	119,5	- 1,4	69,2	19,6
2003	116,9	119,6	146,0	116,9	101,9	121,0	133,8	106,5	162,0	181,5	196,7	132,5	136,3	12,0	33,2	12,1
2004	119,8	137,9	169,1	150,9	152,5	175,7	151,6	144,5	187,9	169,0	207,8	156,5	160,3	- 10,1	- 6,9	19,4
2005	162,3	186,1	183,7	158,4	165,0	182,3	149,8	156,1	215,5	189,1	259,3	182,7	182,5	- 12,3	11,9	12,1
2006	163,3	192,4	221,0	157,0	181,9	200,8	162,5	162,2	193,8	226,8			186,2	17,0	19,9	6,5

Noch: 6. Umsatz im Bergbau und Verarbeitenden Gewerbe nach Hauptgruppen
 Noch: 6.2 Wertindex
 Basis: 2000

Jahr	Jan.	Feb.	März	April	Mai	Juni	Juli	Aug.	Sep.	Okt.	Nov.	Dez.	MD	Veränderung in %		
														Oktober		Jan.-Okt.
														gegenüber		
Vor- monat	Vorj.- monat	Vorj.- zeitraum														

Gebrauchsgüterproduzenten

Insgesamt																	
2002	90,9	94,8	103,7	100,5	88,4	109,6	78,3	89,0	100,9	95,2	107,3	85,0	95,3	- 5,7	- 10,0	- 2,6	
2003	92,7	94,7	105,7	89,3	82,3	82,8	84,2	75,4	94,8	95,1	90,7	84,4	89,3	0,3	- 0,1	- 5,7	
2004	80,5	91,2	98,5	84,4	80,5	98,4	82,2	84,8	104,4	96,2	97,2	88,0	90,5	- 7,9	1,2	0,5	
2005	87,2	88,6	102,9	88,5	81,3	90,7	72,3	76,7	99,0	81,2	96,7	86,2	87,6	- 18,0	- 15,6	- 3,6	
2006	85,9	89,7	117,3	81,5	100,9	93,6	83,3	86,0	98,6	93,8			93,1	- 4,9	15,5	7,2	
Inland																	
2002	91,1	89,6	93,7	97,3	84,8	89,3	71,0	84,0	99,5	92,5	98,7	80,0	89,3	- 7,1	- 13,8	- 6,7	
2003	91,9	89,4	108,2	89,7	81,4	80,2	83,1	63,0	91,9	92,8	88,9	81,6	86,8	1,0	0,4	- 2,4	
2004	77,7	89,3	96,1	80,6	76,3	86,0	70,7	70,1	89,4	80,7	86,9	73,4	81,4	- 9,7	- 13,0	- 6,3	
2005	78,2	78,8	88,4	80,3	75,0	76,1	67,3	69,0	90,5	74,2	88,4	77,3	78,6	- 18,0	- 8,1	- 4,8	
2006	78,5	83,4	109,5	78,9	101,7	84,0	76,0	73,5	95,6	90,5			87,2	- 5,3	22,0	12,1	
Ausland																	
2002	90,2	114,2	141,4	112,5	102,3	185,9	105,7	107,4	106,2	105,3	139,6	104,0	117,9	- 0,8	5,1	11,6	
2003	95,7	114,6	96,3	87,6	85,6	92,7	88,3	122,0	106,0	103,8	97,8	94,9	98,8	- 2,1	- 1,4	- 15,2	
2004	91,1	98,1	107,2	98,6	96,4	145,0	125,6	140,0	160,9	154,4	135,7	143,1	124,7	- 4,0	48,7	22,6	
2005	121,2	125,5	157,3	119,3	104,9	145,7	91,0	105,4	131,1	107,6	128,0	120,0	121,4	- 17,9	- 30,3	- 0,7	
2006	113,6	113,2	146,5	91,5	97,6	129,6	110,6	133,1	109,7	106,2			115,2	- 3,2	- 1,3	- 4,7	

Verbrauchsgüterproduzenten

Insgesamt																	
2002	103,6	104,2	110,6	107,6	105,8	99,0	103,9	109,1	105,8	108,0	107,0	99,8	105,4	2,1	- 7,0	- 3,8	
2003	95,3	96,1	100,0	105,9	99,1	99,7	105,6	98,5	113,3	113,3	110,6	109,8	103,9	0,0	4,9	- 2,9	
2004	94,8	101,5	115,2	104,9	97,9	109,9	103,0	108,3	119,2	113,6	116,1	112,3	108,1	- 4,7	0,3	4,0	
2005	94,5	101,0	116,6	105,2	105,8	108,8	103,8	113,7	118,5	111,8	120,9	116,1	109,7	- 5,7	- 1,6	1,1	
2006	97,3	103,0	120,4	103,6	110,1	109,3	105,8	109,8	117,6	114,0			109,1	- 3,1	2,0	1,0	
Inland																	
2002	103,8	104,6	110,3	107,2	106,2	96,9	103,2	110,0	106,6	108,8	107,3	101,4	105,5	2,0	- 7,3	- 4,0	
2003	95,0	94,8	99,9	106,2	99,1	100,3	106,0	98,9	113,5	113,9	111,7	110,5	104,2	0,4	4,7	- 2,8	
2004	94,8	101,5	115,3	105,2	98,2	110,4	104,9	110,4	120,5	115,4	117,7	115,3	109,1	- 4,2	1,3	4,8	
2005	94,3	101,1	116,6	105,7	106,6	109,0	104,6	115,2	117,6	111,1	119,9	116,9	109,9	- 5,5	- 3,7	0,5	
2006	96,3	102,0	118,5	103,0	107,0	106,0	102,3	105,4	110,8	109,9			106,1	- 0,8	- 1,1	- 1,9	
Ausland																	
2002	101,9	100,3	113,7	111,1	102,7	118,5	110,7	100,7	97,9	100,5	104,3	84,6	103,9	2,7	- 4,7	- 2,2	
2003	98,4	108,5	101,2	103,0	98,8	94,2	102,1	94,4	111,6	107,4	100,6	103,4	102,0	- 3,8	6,8	- 3,6	
2004	94,9	100,9	113,9	102,4	94,5	104,7	84,8	88,3	106,7	96,4	101,1	84,3	97,7	- 9,7	- 10,2	- 3,1	
2005	96,5	100,6	117,1	100,0	98,4	107,4	96,2	99,1	127,6	118,2	131,2	107,7	108,3	- 7,4	22,6	7,5	
2006	107,1	112,9	139,2	109,8	140,1	140,8	139,6	152,4	182,4	152,9			137,7	- 16,2	29,4	29,8	

7. Umsatz im Bergbau und Verarbeitenden Gewerbe nach Wirtschaftszweigen

7.1 Volumenindex

Basis: 2000

Wirtschaftszweig	Oktober 2006	Dagegen		MD 2006	Veränderung in %		
		September 2006	Oktober 2005		Oktober		Jan.-Okt.
					gegenüber		
					Vor- monat	Vorj.- monat	Vorj.- zeitraum
Gewinnung von Steinen und Erden, sonstiger Bergbau	121,2	137,8	109,7	86,6	- 12,0	10,5	12,9
Ernährungsgewerbe	126,8	131,7	123,6r	122,9	- 3,7	2,6	1,4
Inland	120,9	120,9	121,2r	117,5	0,0	- 0,2	- 2,5
Ausland	218,0	299,0	160,7r	205,2	- 27,1	35,7	55,1
Textilgewerbe	89,6	99,9	89,1	89,7	- 10,3	0,6	- 0,2
Inland	84,8	94,0	84,0	85,3	- 9,8	1,0	- 3,1
Ausland	104,7	118,6	105,0	103,2	- 11,7	- 0,3	8,2
Bekleidungsgewerbe	17,6	17,3	18,2	17,6	1,7	- 3,3	- 18,5
Holzgewerbe (ohne Herstellung von Möbeln)	140,9	147,4	137,6	143,0	- 4,4	2,4	7,2
Inland	130,7	135,1	123,3	124,7	- 3,3	6,0	7,6
Ausland	173,4	186,4	183,0	201,2	- 7,0	- 5,2	6,3
Papiergewerbe	214,1	201,4	176,3	193,2	6,3	21,4	12,3
Inland	226,8	213,3	197,0	205,2	6,3	15,1	12,9
Ausland	186,2	175,0	130,6	166,5	6,4	42,6	10,6
Verlagsgewerbe, Druckgewerbe, Vervielfältigung von bespielten Ton-, Bild- und Datenträgern	118,6	116,9	123,2	108,4	1,5	- 3,7	- 4,7
Inland	114,0	113,9	123,2r	104,7	0,1	- 7,5	- 5,6
Ausland	175,5	154,6	124,2	154,4	13,5	41,3	4,3
Herstellung von chemischen Erzeugnissen	154,7	173,8	144,4r	157,9	- 11,0	7,1	14,9
Inland	157,9	176,7	147,7r	163,7	- 10,6	6,9	15,5
Ausland	148,0	167,6	137,4r	145,7	- 11,7	7,7	13,3
Herstellung von Gummi- und Kunststoffwaren	187,4	197,7	166,8	179,3	- 5,2	12,4	10,7
Inland	156,9	164,1	142,7	151,7	- 4,4	10,0	9,1
Ausland	330,7	356,3	280,0	309,5	- 7,2	18,1	14,6
Glasgewerbe, Herstellung von Keramik, Verarbeitung von Steinen und Erden	120,9	123,4	106,4r	106,9	- 2,0	13,6	7,6
Inland	113,9	115,5	102,1r	99,6	- 1,4	11,6	6,1
Ausland	163,7	171,9	133,0r	151,9	- 4,8	23,1	13,7

Noch: 7. Umsatz im Bergbau und Verarbeitenden Gewerbe nach Wirtschaftszweigen
 Noch: 7.1 Volumenindex
 Basis: 2000

Wirtschaftszweig	Oktober 2006	Dagegen		MD 2006	Veränderung in %		
		September 2006	Oktober 2005		Oktober		Jan.-Okt.
					gegenüber		
					Vor- monat	Vorj.- monat	Vorj.- zeitraum
Metallerzeugung und -bearbeitung	161,5	164,2	147,0	154,3	- 1,6	9,9	9,7
Inland	150,3	149,5	134,5	146,6	0,5	11,7	15,1
Ausland	180,7	189,4	168,6	167,6	- 4,6	7,2	2,5
Herstellung von Metallerzeugnissen	174,3	186,9	152,9r	167,0	- 6,7	14,0	13,6
Inland	157,7	176,0	139,9r	152,4	- 10,4	12,7	11,6
Ausland	260,8	243,8	221,1r	242,9	7,0	18,0	20,8
Maschinenbau	129,1	136,7	112,9r	130,3	- 5,6	14,3	14,2
Inland	125,9	130,4	105,7r	125,1	- 3,5	19,1	14,7
Ausland	138,3	154,6	133,0r	144,9	- 10,5	4,0	13,2
Herstellung von Geräten der Elektrizitätserzeugung, -verteilung u.Ä.	169,4	181,2	160,0	167,0	- 6,5	5,9	8,1
Inland	160,3	174,1	158,3	161,9	- 7,9	1,3	7,5
Ausland	241,9	238,1	174,1	207,5	1,6	38,9	11,8
Rundfunk- und Nachrichtentechnik	196,3	262,2	160,9	215,2	- 25,1	22,0	38,5
Inland	187,6	215,9	154,6r	199,8	- 13,1	21,3	44,4
Ausland	210,5	338,6	171,3	240,7	- 37,8	22,9	31,4
Medizin-, Mess-, Steuer- und Regelungstechnik, Optik, Herstellung von Uhren	141,4	149,3	130,1r	150,4	- 5,3	8,7	17,1
Inland	119,8	139,7	112,1r	128,2	- 14,2	6,9	13,9
Ausland	173,7	163,5	157,0r	183,5	6,2	10,6	20,6
Herstellung von Kraftwagen und Kraftwagenteilen	176,2	155,7	107,6r	146,5	13,2	63,8	14,4
Inland	140,2	134,9	102,8r	130,5	3,9	36,4	17,7
Ausland	236,8	190,7	115,6r	173,4	24,2	104,8	10,4
Sonstiger Fahrzeugbau	58,3	76,3	45,3	75,9	- 23,6	28,7	- 0,0
Inland	49,9	62,4	.	65,1	- 20,0	.	.
Ausland	292,8	459,9	.	376,6	- 36,3	.	.
Herstellung von Möbeln, Schmuck, Musikinstrumenten, Sportgeräten, Spielwaren und sonstigen Erzeugnissen	94,8	98,2	84,8	82,8	- 3,5	11,8	3,3
Inland	89,6	94,0	80,2	78,9	- 4,7	11,7	1,9
Ausland	136,0	132,3	121,6	114,6	2,8	11,8	11,8

Noch: 7. Umsatz im Bergbau und Verarbeitenden Gewerbe nach Wirtschaftszweigen
 7.2 Wertindex
 Basis: 2000

Wirtschaftszweig	Oktober 2006	Dagegen		MD 2006	Veränderung in %		
		September 2006	Oktober 2005		Oktober		Jan.-Okt.
					gegenüber		
					Vor- monat	Vorj.- monat	Vorj.- zeitraum
Gewinnung von Steinen und Erden, sonstiger Bergbau	125,0	142,0	110,6	88,7	- 12,0	13,0	14,2
Ernährungsgewerbe	136,4	142,0	130,4r	131,1	- 3,9	4,6	2,4
Inland	130,2	130,6	127,9r	125,5	- 0,3	1,8	- 1,5
Ausland	230,7	317,3	168,8r	217,0	- 27,3	36,7	57,6
Textilgewerbe	92,2	101,8	90,1	91,6	- 9,4	2,3	1,1
Inland	87,5	95,7	85,6	87,6	- 8,6	2,2	- 2,0
Ausland	107,0	121,1	104,4	104,2	- 11,6	2,5	10,4
Bekleidungsgewerbe	17,8	17,5	18,3	17,9	1,7	- 2,7	- 17,2
Holzgewerbe (ohne Herstellung von Möbeln)	149,3	152,6	132,1	143,2	- 2,2	13,0	12,2
Inland	138,1	139,2	116,9	123,7	- 0,8	18,1	13,1
Ausland	184,8	195,3	180,4	205,2	- 5,4	2,4	10,6
Papiergewerbe	201,6	188,8	158,7	180,1	6,8	27,0	15,5
Inland	215,8	202,9	179,3	194,0	6,4	20,4	14,7
Ausland	170,0	157,5	113,0	149,1	7,9	50,4	17,8
Verlagsgewerbe, Druckgewerbe, Vervielfältigung von bespielten Ton-, Bild- und Datenträgern	120,0	118,4	123,1	109,2	1,4	- 2,5	- 3,7
Inland	115,5	115,7	123,2	105,7	- 0,2	- 6,3	- 4,6
Ausland	175,4	152,2	122,4r	153,3	15,2	43,3	4,0
Herstellung von chemischen Erzeugnissen	165,1	184,9	150,9r	167,2	- 10,7	9,4	17,6
Inland	165,9	184,7	152,2r	170,5	- 10,2	9,0	17,9
Ausland	163,4	185,4	148,1	160,0	- 11,9	10,3	17,0
Herstellung von Gummi- und Kunststoffwaren	198,7	209,4	173,6	188,8	- 5,1	14,5	12,3
Inland	165,7	172,9	147,7	158,8	- 4,2	12,2	10,6
Ausland	354,2	381,2	295,9	330,3	- 7,1	19,7	16,2
Glasgewerbe, Herstellung von Keramik, Verarbeitung von Steinen und Erden	124,3	126,4	107,4r	109,2	- 1,7	15,7	8,9
Inland	117,0	118,1	102,7r	101,5	- 0,9	13,9	7,5
Ausland	169,1	177,2	135,7r	156,2	- 4,6	24,6	15,1

Noch: 7. Umsatz im Bergbau und Verarbeitenden Gewerbe nach Wirtschaftszweigen
 Noch: 7.2 Wertindex
 Basis: 2000

Wirtschaftszweig	Oktober 2006	Dagegen		MD 2006	Veränderung in %		
		September 2006	Oktober 2005		Oktober		Jan.-Okt.
					gegenüber		
					Vor- monat	Vorj.- monat	Vorj.- zeitraum
Metallerzeugung und -bearbeitung	221,5	222,7	183,1	200,1	- 0,5	21,0	14,6
Inland	203,8	198,9	164,3	187,9	2,5	24,0	23,3
Ausland	252,0	263,9	215,6	221,1	- 4,5	16,9	3,7
Herstellung von Metallerzeugnissen	192,2	204,9	164,9r	181,5	- 6,2	16,6	15,4
Inland	173,8	192,6	149,9r	165,1	- 9,8	15,9	13,6
Ausland	288,5	269,0	243,1r	266,8	7,2	18,7	21,9
Maschinenbau	140,3	148,1	120,4r	140,6	- 5,3	16,5	16,1
Inland	136,8	141,2	112,8r	135,0	- 3,1	21,3	16,3
Ausland	150,2	167,4	141,6r	156,3	- 10,3	6,1	15,4
Herstellung von Geräten der Elektrizitätserzeugung, -verteilung u.Ä.	176,7	189,0	162,1	172,2	- 6,5	9,0	10,4
Inland	166,2	180,5	159,5	165,9	- 7,9	4,2	9,6
Ausland	260,5	257,2	182,7	222,4	1,3	42,6	14,9
Rundfunk- und Nachrichtentechnik	119,6	166,2	109,1r	134,0	- 28,0	9,6	19,7
Inland	113,3	128,6	101,7r	121,3	- 11,9	11,4	26,7
Ausland	130,0	228,1	121,3	154,8	- 43,0	7,2	11,8
Medizin-, Mess-, Steuer- und Regelungstechnik, Optik, Herstellung von Uhren	146,3	154,6	134,2r	155,6	- 5,4	9,0	17,5
Inland	125,0	145,9	116,1r	133,7	- 14,3	7,7	14,7
Ausland	178,1	167,7	161,2r	188,3	6,2	10,5	20,7
Herstellung von Kraftwagen und Kraftwagenteilen	182,6	161,1	111,0r	151,3	13,3	64,5	15,3
Inland	144,5	138,9	105,8r	134,2	4,0	36,6	18,4
Ausland	246,5	198,3	119,7r	180,0	24,3	105,9	11,6
Sonstiger Fahrzeugbau	62,0	80,9	47,6	79,6	- 23,4	30,3	2,2
Inland	53,0	66,3	.	67,9	- 20,1	.	.
Ausland	310,1	484,0	.	399,8	- 35,9	.	.
Herstellung von Möbeln, Schmuck, Musikinstrumenten, Sportgeräten, Spielwaren und sonstigen Erzeugnissen	102,1	105,8	90,3	89,0	- 3,5	13,1	4,1
Inland	96,7	101,3	85,5	84,8	- 4,5	13,1	2,7
Ausland	145,5	141,6	129,3	122,4	2,8	12,5	12,6

8. Auftragseingang im Bauhauptgewerbe

8.1 Volumenindex

Basis: 2000

Jahr	Jan.	Feb.	März	April	Mai	Juni	Juli	Aug.	Sep.	Okt.	Nov.	Dez.	MD	Veränderung in %		
														Oktober		Jan.-Okt.
														gegenüber		
														Vor- monat	Vorj.- monat	Vorj.- zeitraum

Bauhauptgewerbe ¹⁾

2002	36,0	63,7	81,4	87,3	96,4	93,9	93,0	92,8	88,1	70,2	73,0	60,2	78,0	- 20,3	- 15,9	- 12,1
2003	47,2	47,2	69,7	74,0	85,3	86,3	77,1	80,1	81,8	67,4	60,5	62,6	69,9	- 17,6	- 4,0	- 10,8
2004	33,6	45,2	93,4	69,8	79,1	104,5	76,4	81,2	78,8	57,8	62,2	46,7	69,1	- 26,7	- 14,3	0,5
2005	31,7	40,2	63,6	66,4	76,8	79,1	82,0	79,4	87,8	66,9	64,6	55,1	66,1	- 23,8	15,8	- 6,4
2006	41,8	40,0	102,4	66,8	77,6	79,6	80,2	69,8	73,1	57,3			68,9	- 21,6	- 14,3	2,2

Hochbau

2002	38,4	71,8	80,8	83,3	82,4	82,6	77,3	83,8	80,1	66,8	52,4	65,6	72,1	- 16,5	- 19,5	- 18,1
2003	56,0	47,1	61,0	75,2	72,6	67,5	67,2	77,5	72,3	60,9	56,5	55,9	64,1	- 15,8	- 8,9	- 12,0
2004	38,6	51,3	65,5	51,9	72,1	90,1	66,8	75,1	69,1	44,6	44,9	44,7	59,6	- 35,5	- 26,8	- 4,9
2005	32,1	33,8	57,6	67,9	56,2	63,3	75,1	70,1	60,3	51,8	48,7	46,5	55,3	- 14,2	16,1	- 9,1
2006	47,1	37,8	106,1	50,3	57,7	60,2	64,6	58,0	64,3	56,6			60,3	- 12,0	9,3	6,1

Wohnungsbau

2002	35,9	35,7	69,4	63,6	74,0	63,3	58,2	65,4	58,2	50,9	39,6	42,4	54,7	- 12,5	- 31,1	- 27,7
2003	26,7	29,9	47,8	47,2	43,5	46,5	57,8	43,0	59,7	50,4	35,4	33,3	43,4	- 15,6	- 1,1	- 21,3
2004	22,9	34,0	38,8	41,0	47,0	39,3	42,9	31,7	30,2	25,9	38,5	25,8	34,8	- 14,2	- 48,6	- 21,8
2005	18,9	18,4	49,0	40,6	38,3	35,0	33,6	35,5	39,4	30,1	28,8	27,1	32,9	- 23,6	16,1	- 4,2
2006	21,4	15,2	49,7	28,6	31,9	38,6	43,0	19,5	26,8	28,8			30,4	7,5	- 4,3	- 10,4

sonstiger Hochbau

2002	39,8	93,2	87,5	94,9	87,4	94,0	88,6	94,6	93,0	76,2	59,9	79,3	82,4	- 18,0	- 13,7	- 13,6
2003	73,4	57,4	68,9	91,9	90,0	80,0	72,8	98,1	79,8	67,3	69,1	69,4	76,5	- 15,7	- 11,7	- 8,2
2004	48,0	61,7	81,5	58,5	87,0	120,3	81,1	100,9	92,3	55,7	48,8	55,9	74,3	- 39,6	- 17,2	1,0
2005	40,0	42,9	62,7	84,1	66,9	80,1	99,8	90,7	72,8	64,7	60,5	58,0	68,6	- 11,2	16,1	- 10,4
2006	59,9	51,2	139,7	63,2	73,1	73,1	77,6	81,0	86,6	73,1			77,9	- 15,6	13,0	10,5

1) Vorbereitende Baustellenarbeiten, Hoch- und Tiefbau

Noch: 8. Auftragseingang im Bauhauptgewerbe
 Noch: 8.1 Volumenindex
 Basis: 2000

Jahr	Jan.	Feb.	März	April	Mai	Juni	Juli	Aug.	Sep.	Okt.	Nov.	Dez.	MD	Veränderung in %		
														Oktober		Jan.-Okt.
														gegenüber		
														Vor- monat	Vorj.- monat	Vorj.- zeitraum

Tiefbau

:

2002	34,0	56,9	81,9	90,7	108,1	103,4	106,2	100,4	94,9	73,1	90,2	55,6	83,0	- 23,0	- 13,0	- 7,1
2003	39,8	47,2	76,9	73,0	95,8	102,1	85,3	82,3	89,8	72,7	63,8	68,1	74,7	- 19,0	- 0,5	- 10,0
2004	29,3	39,9	116,8	84,9	84,9	116,5	84,5	86,2	86,9	68,8	76,6	48,4	77,0	- 20,8	- 5,3	4,4
2005	31,3	45,6	68,7	65,1	94,1	92,4	87,8	87,1	110,8	79,5	78,0	62,2	75,2	- 28,2	15,5	- 4,5
2006	38,6	41,8	99,2	80,7	94,3	95,8	93,1	79,7	80,5	57,8			76,2	- 28,2	- 27,3	- 0,1

Straßenbau

2002	30,2	56,5	80,8	83,6	147,6	124,3	122,2	137,3	87,1	55,1	130,2	41,7	91,4	- 36,7	- 49,8	- 14,4
2003	27,0	47,5	88,4	78,5	110,3	107,6	78,5	90,8	76,4	59,3	47,7	57,8	72,5	- 22,4	7,6	- 17,4
2004	21,0	47,4	232,7	69,1	94,7	188,2	108,9	81,6	72,4	91,9	106,7	52,1	97,2	26,9	55,0	31,9
2005	33,4	18,0	102,0	77,6	98,3	123,0	123,4	103,1	169,6	77,3	74,7	55,6	88,0	- 54,4	- 15,9	- 8,2
2006	35,0	31,9	98,2	102,5	132,1	142,6	132,4	103,2	94,4	56,2			92,9	- 40,5	- 27,3	0,3

sonstiger Tiefbau

2002	36,0	57,1	82,4	94,4	88,0	92,8	98,0	81,7	98,8	82,2	69,8	62,7	78,7	- 16,8	16,1	- 2,2
2003	46,3	47,1	71,1	70,2	88,5	99,3	88,8	77,9	96,7	79,6	72,0	73,4	75,9	- 17,7	- 3,2	- 5,6
2004	33,5	36,1	57,7	92,9	80,0	79,9	72,0	88,5	94,3	57,1	61,3	46,6	66,7	- 39,5	- 28,3	- 9,6
2005	30,3	59,6	51,7	58,7	92,0	76,8	69,7	79,0	80,8	80,6	79,7	65,6	68,7	- 0,3	41,2	- 1,9
2006	40,4	46,9	99,7	69,5	75,1	71,9	73,1	67,7	73,4	58,7			67,6	- 20,0	- 27,2	- 0,4

Noch: 8. Auftragseingang im Bauhauptgewerbe
8.2 Wertindex
Basis: 2000

Jahr	Jan.	Feb.	März	April	Mai	Juni	Juli	Aug.	Sep.	Okt.	Nov.	Dez.	MD	Veränderung in %		
														Oktober		Jan.-Okt.
														gegenüber		
Vor- monat	Vorj.- monat	Vorj.- zeitraum														

Bauhauptgewerbe ¹⁾

2002	35,7	63,1	80,6	86,5	95,8	93,3	92,3	92,3	87,5	69,6	73,0	60,0	77,5	- 20,4	- 16,3	- 12,7
2003	47,1	47,2	69,7	74,0	85,3	86,3	77,0	79,7	81,4	67,0	60,2	62,3	69,8	- 17,7	- 3,8	- 10,3
2004	33,4	45,2	93,4	69,8	80,3	105,7	77,5	83,0	80,7	58,9	63,6	48,0	70,0	- 27,1	- 12,1	1,8
2005	32,6	41,7	65,1	68,2	79,3	81,5	84,5	81,8	90,1	69,1	67,0	57,1	68,2	- 23,3	17,4	- 4,7
2006	43,3	41,9	107,0	69,8	81,7	83,7	84,3	75,3	78,8	61,6			72,7	- 21,8	- 10,9	4,8

Hochbau

2002	37,7	70,6	79,3	81,8	81,2	81,4	76,2	82,6	79,0	65,9	51,9	65,0	71,1	- 16,6	- 19,2	- 18,4
2003	55,6	46,9	60,7	74,9	72,4	67,2	66,8	77,1	71,8	60,6	56,3	55,7	63,8	- 15,6	- 8,1	- 11,1
2004	38,5	51,6	65,9	52,1	72,9	91,3	67,6	76,7	70,6	45,5	45,9	45,7	60,4	- 35,6	- 24,9	- 3,3
2005	32,9	34,7	58,9	69,6	58,1	65,6	77,9	72,3	62,1	53,4	50,3	48,0	57,0	- 14,0	17,4	- 7,4
2006	47,1	39,3	110,2	52,2	60,0	62,5	67,1	62,1	68,7	60,3			63,0	- 12,2	12,9	7,5

Wohnungsbau

2002	35,1	34,8	67,6	61,9	72,6	62,1	57,1	64,2	57,1	50,0	39,0	41,7	53,6	- 12,5	- 31,0	- 28,2
2003	26,3	29,4	47,0	46,4	42,8	45,7	56,8	42,3	58,7	49,6	35,0	32,9	42,7	- 15,5	- 0,8	- 20,9
2004	22,6	33,8	38,5	40,8	46,9	39,2	42,8	31,7	30,2	25,9	38,5	25,8	34,7	- 14,2	- 47,7	- 20,8
2005	18,9	18,4	48,9	40,6	38,3	35,0	33,5	35,5	39,4	30,1	28,9	27,2	32,9	- 23,6	16,1	- 3,9
2006	21,5	15,3	49,9	28,7	32,2	39,0	43,4	20,1	27,7	29,8			30,8	7,6	- 1,0	- 9,2

sonstiger Hochbau

2002	39,3	91,8	86,2	93,5	86,4	92,9	87,5	93,6	92,0	75,4	59,5	78,8	81,4	- 18,0	- 13,3	- 13,7
2003	72,9	57,2	68,7	91,6	89,8	79,8	72,6	97,6	79,4	66,9	68,8	69,1	76,2	- 15,7	- 11,3	- 7,4
2004	47,8	62,0	81,9	58,8	88,2	121,9	82,2	103,2	94,4	57,0	50,1	57,4	75,4	- 39,6	- 14,8	2,7
2005	41,1	44,2	64,7	86,7	69,8	83,6	104,1	93,9	75,4	67,0	62,9	60,3	71,1	- 11,2	17,5	- 8,4
2006	62,3	53,4	145,7	66,0	76,3	76,3	81,0	86,8	92,8	78,3			81,9	- 15,6	16,9	12,1

1) Vorbereitende Baustellenarbeiten, Hoch- und Tiefbau

Noch: 8. Auftragseingang im Bauhauptgewerbe
 Noch: 8.2 Wertindex
 Basis: 2000

Jahr	Jan.	Feb.	März	April	Mai	Juni	Juli	Aug.	Sep.	Okt.	Nov.	Dez.	MD	Veränderung in %		
														Oktober		Jan.-Okt.
														gegenüber		
														Vor- monat	Vorj.- monat	Vorj.- zeitraum

gewerblicher Hochbau

2002	33,9	98,2	74,3	88,1	64,9	85,4	72,9	87,1	84,1	60,3	51,5	76,2	73,1	- 28,3	- 34,5	- 20,7
2003	74,7	68,2	56,4	66,1	79,0	65,0	72,5	97,5	73,2	60,4	58,8	64,1	69,7	- 17,5	0,2	- 4,8
2004	43,9	63,2	79,0	52,6	77,7	109,2	77,2	109,7	92,1	51,8	42,4	54,7	71,1	- 43,8	- 14,2	6,1
2005	34,4	43,5	55,5	47,5	62,3	67,9	102,7	61,5	63,7	53,3	56,9	56,6	58,8	- 16,3	2,9	- 21,7
2006	36,3	53,4	148,7	61,1	80,3	68,3	75,5	72,7	84,5	67,9			74,9	- 19,6	27,4	26,4

öffentlicher Hochbau

2002	50,9	77,9	112,1	105,3	132,9	109,1	119,1	107,6	109,1	108,1	76,9	84,6	99,5	- 0,9	42,3	0,3
2003	69,1	33,3	95,1	146,6	112,9	111,5	72,6	97,6	92,9	80,9	90,3	79,9	90,2	- 12,9	- 25,2	- 11,6
2004	56,1	59,5	88,1	72,0	110,7	149,3	92,9	89,1	99,3	68,2	66,8	63,3	84,6	- 31,3	- 15,7	- 3,0
2005	55,7	45,8	84,5	171,4	86,1	117,5	107,1	164,1	100,7	96,8	75,7	68,2	97,8	- 3,9	42,0	16,3
2006	118,4	53,3	139,0	76,4	67,7	93,5	92,9	117,2	110,8	100,8			97,0	- 9,0	4,1	- 5,8

Noch: 8. Auftragseingang im Bauhauptgewerbe
Noch: 8.2 Wertindex
Basis: 2000

Jahr	Jan.	Feb.	März	April	Mai	Juni	Juli	Aug.	Sep.	Okt.	Nov.	Dez.	MD	Veränderung in %		
														Oktober		Jan.-Okt.
														gegenüber		
Vor- monat	Vorj- monat	Vorj- zeitraum														

Tiefbau

2002	34,1	56,8	81,7	90,5	108,1	103,3	105,9	100,5	94,6	72,8	90,8	55,7	82,9	- 23,1	- 13,9	- 8,0
2003	39,9	47,5	77,4	73,4	96,3	102,5	85,6	82,0	89,5	72,5	63,6	67,9	74,8	- 19,0	- 0,4	- 9,6
2004	29,2	39,9	116,6	84,8	86,6	118,0	85,9	88,4	89,2	70,2	78,5	49,9	78,1	- 21,4	- 3,2	5,5
2005	32,3	47,6	70,4	67,1	97,1	94,9	90,1	89,9	113,7	82,3	81,1	64,8	77,6	- 27,6	17,3	- 2,9
2006	40,1	44,1	104,4	84,7	100,1	101,6	98,8	86,5	87,3	62,8			81,0	- 28,1	- 23,7	3,2

Straßenbau

2002	30,8	57,6	82,3	85,2	149,9	126,2	124,1	139,3	88,3	55,9	132,5	42,5	92,9	- 36,7	- 50,3	- 15,0
2003	27,5	48,5	90,2	80,1	112,2	109,5	79,9	91,4	76,8	59,6	47,8	58,0	73,5	- 22,4	6,6	- 17,4
2004	21,1	47,4	232,8	69,1	94,4	187,7	108,6	81,2	72,0	91,4	106,4	51,9	97,0	27,0	53,4	29,6
2005	33,3	18,0	102,0	77,7	98,4	123,1	123,5	103,4	170,1	77,5	75,4	56,1	88,2	- 54,4	- 15,3	- 7,8
2006	35,3	33,0	101,5	106,0	139,4	150,5	139,7	112,0	102,4	61,0			98,1	- 40,4	- 21,3	5,8

sonstiger Tiefbau

2002	35,7	56,3	81,4	93,2	86,8	91,6	96,7	80,8	97,8	81,3	69,6	62,5	77,8	- 16,8	15,6	- 3,2
2003	46,2	46,9	70,8	70,0	88,2	98,9	88,5	77,3	95,9	79,0	71,6	73,0	75,5	- 17,6	- 2,9	- 5,0
2004	33,3	36,1	57,6	92,8	82,7	82,6	74,4	92,0	98,0	59,4	64,4	48,9	68,5	- 39,4	- 24,9	- 6,9
2005	31,8	62,7	54,4	61,7	96,5	80,5	73,1	83,1	85,0	84,8	84,0	69,2	72,2	- 0,2	42,9	0,7
2006	42,6	49,7	105,8	73,8	80,2	76,8	78,1	73,5	79,7	63,7			72,4	- 20,1	- 24,9	1,4

gewerblicher Tiefbau

2002	28,3	59,2	51,7	107,6	63,4	58,5	86,4	79,5	82,7	49,0	61,1	35,6	63,6	- 40,7	- 12,6	- 5,6
2003	29,7	36,5	72,2	59,3	91,2	102,0	72,7	75,5	96,9	65,8	70,5	44,7	68,1	- 32,1	34,2	5,3
2004	27,6	29,0	38,4	46,1	93,6	58,3	64,4	102,9	89,8	57,5	52,5	29,5	57,5	- 36,0	- 12,6	- 13,4
2005	34,6	19,9	42,6	50,3	79,9	65,0	59,3	82,6	66,4	51,3	91,1	51,0	57,8	- 22,8	- 10,8	- 9,2
2006	17,6	47,6	114,7	73,5	74,6	80,3	76,8	68,1	87,0	60,4			70,1	- 30,6	17,7	26,9

sonstiger öffentlicher Tiefbau

2002	42,3	53,9	107,5	80,5	107,5	120,7	105,9	81,9	111,1	109,8	77,2	86,2	90,4	- 1,1	32,5	- 1,6
2003	60,6	56,2	69,6	79,4	85,5	96,2	102,4	78,9	95,1	90,6	72,7	97,9	82,1	- 4,7	- 17,5	- 11,6
2004	38,4	42,3	74,5	133,9	73,0	104,0	83,2	82,5	105,2	61,0	74,9	66,0	78,2	- 42,0	- 32,7	- 2,0
2005	29,4	100,4	64,8	71,8	111,0	94,2	85,2	83,6	101,3	114,3	77,7	85,2	84,9	12,8	87,4	7,3
2006	64,5	51,7	98,0	74,1	85,0	73,6	79,2	78,2	73,2	66,5			74,4	- 9,2	- 41,8	- 13,1