

# Statistischer Bericht

E I - m 11 / 06

Indizes des Auftragseingangs  
und des Umsatzes  
im Produzierenden Gewerbe  
in Thüringen  
Januar 2002 – November 2006

---

Bestell - Nr. 05 112

Thüringer Landesamt für Statistik



## Zeichenerklärung

- 0 weniger als die Hälfte von 1 in der letzten besetzten Stelle, jedoch mehr als nichts
- nichts vorhanden (genau Null)
- . Zahlenwert unbekannt oder geheim zu halten
- ... Angabe fällt später an
- / Zahlenwert nicht sicher genug
- x Tabellenfach gesperrt, weil Aussage nicht sinnvoll
- ( ) Aussagewert eingeschränkt
- r berichtigte Zahl
- p vorläufige Zahl

Anmerkung: Abweichungen in den Summen erklären sich aus dem Runden von Einzelwerten.

Herausgeber:

Thüringer Landesamt für Statistik  
Europaplatz 3, 99091 Erfurt  
Postfach 90 01 63, 99104 Erfurt

Telefon: 0361 37-84642/84647  
Telefax: 0361 37-84699  
Internet: [www.statistik.thueringen.de](http://www.statistik.thueringen.de)  
E-Mail: [auskunft@statistik.thueringen.de](mailto:auskunft@statistik.thueringen.de)

Auskunft erteilt:

Referat: Indizes, Energie,  
Handwerk, Umwelt  
Telefon: 03681 354-242

Herausgegeben im Januar 2007

Heft-Nr.: 29 / 07  
Preis: 5,00 EUR

© Thüringer Landesamt für Statistik, Erfurt, 2007

Für nichtgewerbliche Zwecke sind Vervielfältigung und unentgeltliche Verbreitung, auch auszugsweise, mit Quellenangabe gestattet. Die Verbreitung, auch auszugsweise, über elektronische Systeme/Datenträger bedarf der vorherigen Zustimmung. Alle übrigen Rechte bleiben vorbehalten.

## Inhaltsverzeichnis

Seite

### Vorbemerkungen

2

### Aktuelle Ergebnisse

4

### Grafiken

1. Auftragseingang und Umsatz im Bergbau und Verarbeitenden Gewerbe 5
2. Auftragseingang und Umsatz im Bergbau und Verarbeitenden Gewerbe nach Hauptgruppen 6
3. Auftragseingang im Bauhauptgewerbe 8

### Tabellen

1. Volumenindex und Wertindex des Auftragseingangs im Verarbeitenden Gewerbe 9
2. Auftragseingang im Verarbeitenden Gewerbe nach Hauptgruppen 10
  - 2.1 Volumenindex 10
  - 2.2 Wertindex 12
3. Auftragseingang im Verarbeitenden Gewerbe nach Wirtschaftszweigen 14
  - 3.1 Volumenindex 14
  - 3.2 Wertindex 16
4. Nachrichtlich: Volumenindex des Auftragseingangs im Verarbeitenden Gewerbe in Deutschland und in Thüringen nach Hauptgruppen 18
5. Volumenindex und Wertindex des Umsatzes im Bergbau und Verarbeitenden Gewerbe 19
6. Umsatz im Bergbau und Verarbeitenden Gewerbe nach Hauptgruppen 20
  - 6.1 Volumenindex 20
  - 6.2 Wertindex 22
7. Umsatz im Bergbau und Verarbeitenden Gewerbe nach Wirtschaftszweigen 24
  - 7.1 Volumenindex 24
  - 7.2 Wertindex 26
8. Auftragseingang im Bauhauptgewerbe 28
  - 8.1 Volumenindex 28
  - 8.2 Wertindex 30

## Vorbemerkungen

Aus Gründen einer möglichst zeitnahen Darstellung der wirtschaftlichen Entwicklung wird bei der Berechnung von Indizes in regelmäßigen Abständen das Basisjahr aktualisiert. Ab Berichtsmonat Januar 2003 erfolgt die Ermittlung und Veröffentlichung der Indizes für das Produzierende Gewerbe auf Basis des Jahres 2000. Um die Vergleichbarkeit der Indizes mit den Vorperioden zu gewährleisten, wurden auch die Ergebnisse der Vorjahre auf die neue Basis umgerechnet.

## Index des Auftragseingangs für das Verarbeitende Gewerbe

Der Auftragseingangsindex hat sich als Frühindikator zur Analyse der konjunkturellen Entwicklung bewährt. Auftragseingänge werden nur für ausgewählte Wirtschaftszweige erhoben, bei denen Bestellung und Lieferung in der Regel nicht zusammenfallen. In dieser Erhebung nicht einbezogen sind insbesondere die Zweige des Bergbaus, der Gewinnung von Steinen und Erden sowie des Ernährungsgewerbes.

Der Auftragseingang ist der Wert (ohne Umsatzsteuer) aller im Berichtsmonat vom Betrieb fest akzeptierten Aufträge auf Lieferungen selbst hergestellter oder in Lohnarbeit gefertigter Erzeugnisse.

## Index des Umsatzes im Bergbau und Verarbeitenden Gewerbe

Durch den Umsatzindex wird die kurzfristige Änderung der Nachfrage nach Erzeugnissen nachgezeichnet. Die absoluten Angaben werden, wie auch der Auftragseingang, im Rahmen des Monatsberichts für Betriebe im Bergbau und Verarbeitenden Gewerbe erhoben. Der Berichtskreis umfasst Betriebe mit im Allgemeinen 20 oder mehr Beschäftigten.

Als Umsatz für den Berichtsmonat gilt die Summe der Rechnungsbeträge (ohne Umsatzsteuer) der mit Dritten abgerechneten Lieferungen und Leistungen. Wie beim Auftragseingang sind auch hier die Verbrauchssteuern einzubeziehen und die Preisnachlässe abzusetzen. Zur Berechnung der Umsatzindizes werden die für fachliche Betriebsteile gemeldeten Umsätze aus eigenen Erzeugnissen und gewerblichen Dienstleistungen herangezogen.

Lieferungen und Leistungen an Empfänger im Bundesgebiet (einschließlich der hier stationierten ausländischen Streitkräfte) gelten als Inlandsumsatz. Alle Lieferungen und Leistungen, die direkt oder über Zollfreigebiete an im Ausland ansässige Empfänger gehen, rechnen zum Auslandsumsatz, ebenso die Lieferungen an inländische Firmen (Experteure), die die bestellten Erzeugnisse ohne weitere Be- und Verarbeitung ins Ausland exportieren. Diese definitorische Abgrenzung zwischen Inland und Ausland gilt sinngemäß auch für die Untergliederung der zu meldenden Auftragseingänge. Der Umsatzindex wird für den gesamten Bereich „Bergbau und Verarbeitendes Gewerbe“ ausgewiesen.

Wie auch beim Auftragseingang werden die Indizes in jeweiligen Preisen als **Wertindex** und preisbereinigt als **Volumenindex** berechnet.

Zur Deflationierung werden Erzeugerpreisindizes für gewerbliche Produkte (Inlands-Auftragseingang und -Umsatz) sowie Preisindizes für die Ausfuhr (Auslands-Auftragseingang und -Umsatz) verwendet.

Die Berechnung und Veröffentlichung der Indizes erfolgt in der Gliederung der WZ 2003 nach fachlichen Betriebsteilen.

## Index des Auftragseingangs für das Bauhauptgewerbe

Die Erhebung des Auftragseingangs für das Bauhauptgewerbe erfolgt im Rahmen des Monatsberichts im Bauhauptgewerbe. Der Berichtskreis umfasst die Betriebe des Bauhauptgewerbes mit 20 und mehr Beschäftigten sowie alle Arbeitsgemeinschaften. Im Oktober eines jeden Jahres wird aus den Ergebnissen einer für alle Betriebe des Bauhauptgewerbes durchgeführten Jahresherhebung anhand der Zahl der Beschäftigten der Berichtskreis der monatlich meldenden Betriebe neu festgelegt.

Für das Baugewerbe sieht die WZ 2003 keine Untergliederung nach Bauhauptgewerbe bzw. Ausbaugewerbe vor. Um die weitere Anwendung des im ProdGewStatG<sup>1)</sup> festgelegten Erhebungskonzeptes zu sichern, das von einer Zuordnung der statistischen Beobachtungseinheiten zum Bauhauptgewerbe und Ausbaugewerbe ausgeht, machte sich für Deutschland eine Kompromisslösung erforderlich. Im Sinne des ProdGewStatG werden dem Bauhauptgewerbe die Gruppen „Vorbereitende Baustellenarbeiten“ (45.1) und „Hoch- und Tiefbau“ (45.2) zugeordnet.

---

1) Gesetz über die Statistik im Produzierenden Gewerbe (ProdGewStatG) in der Fassung der Bekanntmachung vom 21. März 2002 (BGBl. I S. 1181)

Als Auftragseingang gilt der Wert der im Berichtsmonat eingegangenen und vom Betrieb fest akzeptierten Aufträge für baugewerbliche Leistungen.

Die Indizes werden zu jeweiligen Preisen als Wertindizes und preisbereinigt als Volumenindizes berechnet.

Zur Deflationierung werden Preisindizes für Bauwerke verwendet. Die Berechnung und Veröffentlichung der Indizes erfolgt nach Bauarten und Auftraggebern.

### **Abkürzungen**

MD Monatsdurchschnitt im Jahr

Vorj. Vorjahr

u.Ä. und Ähnliches

### **Hinweise**

1. Die Indizes werden z.Zt. auf der Basis 2000 berechnet, d.h. der Index für diesen Zeitraum entspricht 100 Prozent.
2. Veränderungsraten größer/gleich 1000 Prozent werden mit 999,9 Prozent ausgewiesen.
3. Die Abgrenzung der Hauptgruppen entspricht der „Verordnung (EG) Nr. 586/2001 der Kommission vom 26. März 2001 zur Durchführung der Verordnung (EG) Nr. 1165/98 des Rates über Konjunkturstatistiken: Definition der industriellen Hauptgruppen (MIGS)“.  
Ab Berichtsmonat Januar 2003 werden die Veröffentlichungen im Thüringer Landesamt für Statistik einheitlich auf die neue Abgrenzung der Hauptgruppen umgestellt.  
Auf den Nachweis der Umsatzindizes für die neu festgelegte fünfte Hauptgruppe „Energie“ muss aus Gründen der statistischen Geheimhaltung verzichtet werden. Angaben zum Auftragseingang werden bei den zur Hauptgruppe „Energie“ gehörenden Wirtschaftszweigen nicht erhoben.
4. Ab dem Berichtsmonat Januar 2003 werden in diesem Statistischen Bericht nachrichtlich auch Indizes des Auftragseingangs für Deutschland veröffentlicht. Diese Ergebnisse sind der jeweiligen monatlichen Veröffentlichung des Statistischen Bundesamtes aus der Fachserie 4 / Reihe 2.2 bzw. den Angaben aus dem Internet entnommen.
5. Durch die Einbeziehung von Nachmeldungen der Betriebe wurden im Rahmen der so genannten Jahreskorrektur die endgültigen Werte für die Vorjahresmonate ermittelt. Hierdurch können die Angaben für das Vorjahr von den bereits veröffentlichten Angaben für 2005 abweichen.

## **Aktuelle Ergebnisse**

Der Monat November war durch einen Zuwachs der Auftragseingänge sowohl im **Verarbeitenden Gewerbe** als auch im **Bauhauptgewerbe** gegenüber dem November 2005 gekennzeichnet.

Gegenüber dem Vorjahresmonat war im November 2006 bei den Betrieben des **Verarbeitenden Gewerbes** ein Auftragsanstieg um 12,2 Prozent zu registrieren. Während sich die Inlandsaufträge gegenüber dem November 2005 um 14,7 Prozent erhöhten, stiegen die Auslandsbestellungen um 8,6 Prozent. Damit gingen in den ersten elf Monaten des Jahres 2006 durchschnittlich 13,5 Prozent mehr Aufträge bei den Betrieben ein als im vergleichbaren Vorjahreszeitraum.

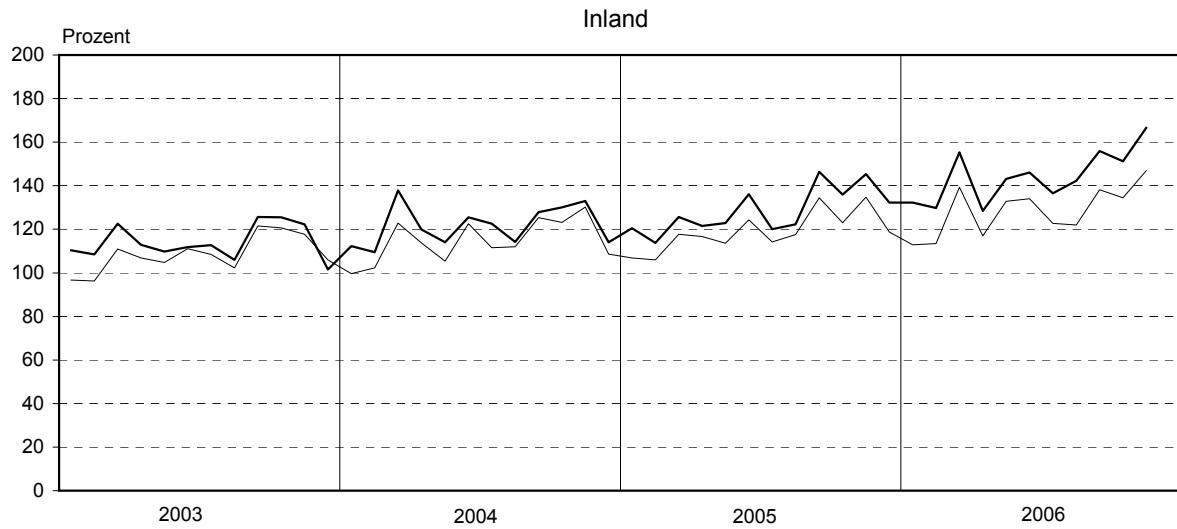
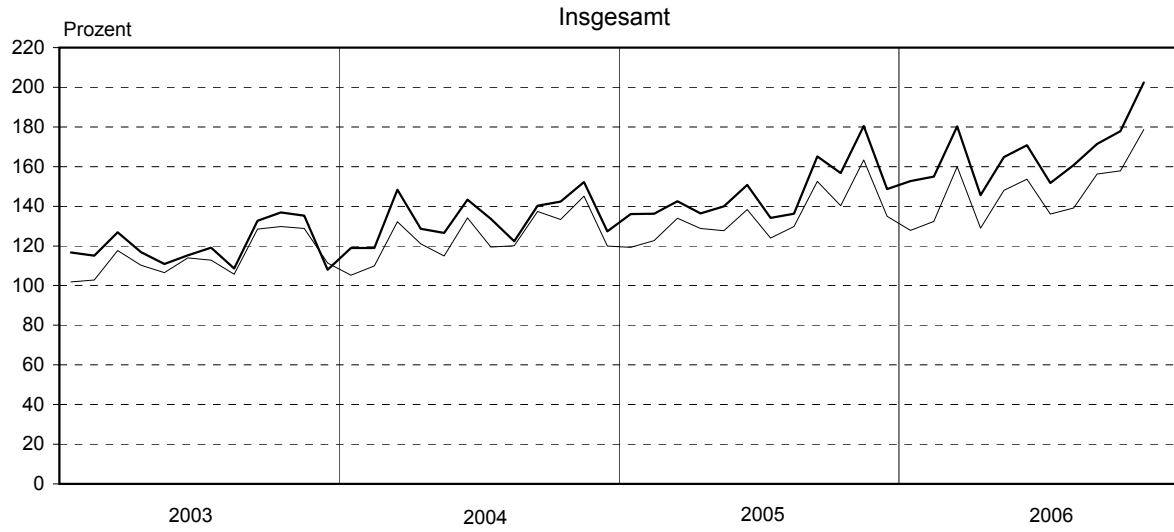
Deutlich verbessert zeigte sich die Auftragslage vor allem bei den **Herstellern von Vorleistungsgütern**. Diese Betriebe verzeichneten bis Ende November eine Zunahme der eingegangenen Aufträge um 16,3 Prozent gegenüber dem vergleichbaren Vorjahreszeitraum. Auch die **Investitionsgüter-** und die **Gebrauchsgüterproduzenten** registrierten in den ersten elf Monaten des Jahres 2006 deutlich mehr Bestellungen als im Vorjahr (+ 12,2 Prozent bzw. + 10,3 Prozent).

Bei den **Verbrauchsgüterproduzenten** gingen seit Jahresbeginn etwas weniger Aufträge ein als im Jahr zuvor. Das Auftragsvolumen dieser Betriebe verringerte sich gegenüber dem vergleichbaren Vorjahreszeitraum um 0,8 Prozent.

Die von den Betrieben des Bergbaus und Verarbeitenden Gewerbes getätigten **Umsätze** lagen im November 2006 preisbereinigt um 9,4 Prozent über dem Niveau vom November 2005. Damit erhöhte sich der Umsatz in den ersten elf Monaten des Jahres 2006 im Vergleich zum Vorjahr um 9,3 Prozent.

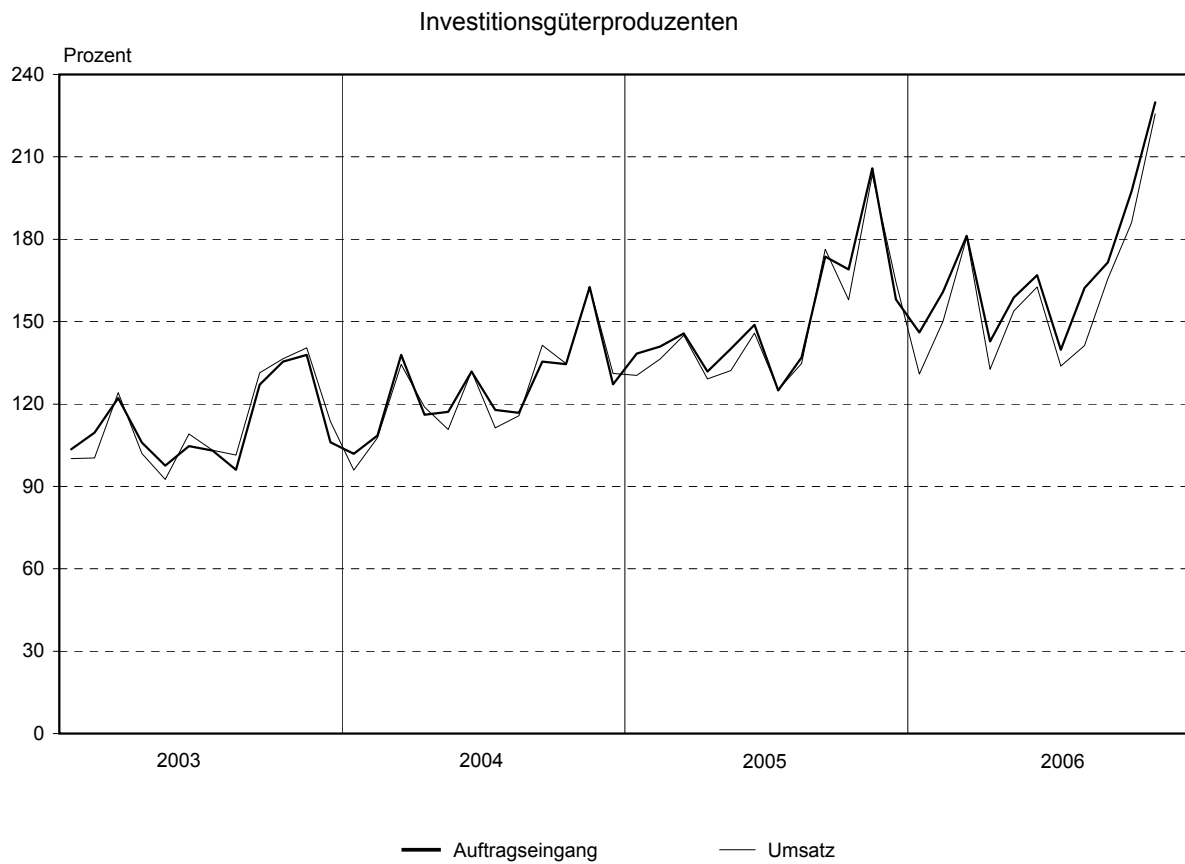
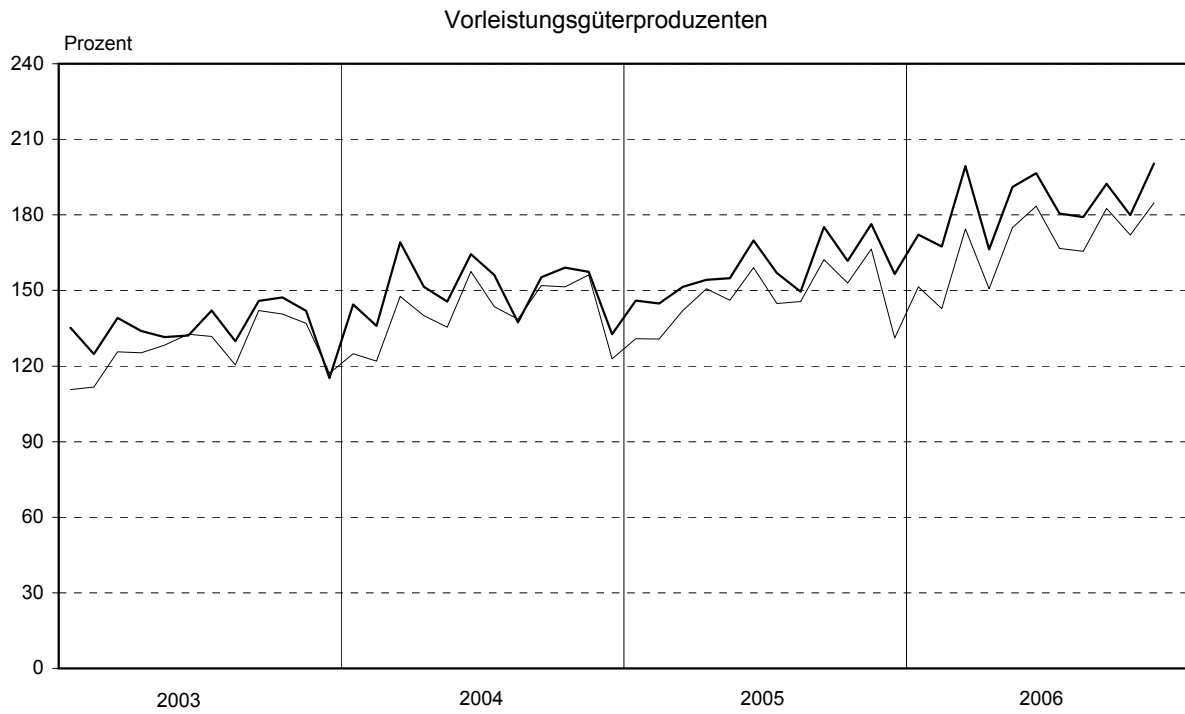
Die Nachfrage nach Bauleistungen im **Bauhauptgewerbe** lag im November um 16,3 Prozent über dem Niveau des Vorjahresmonats. Seit Jahresbeginn gingen durchschnittlich 3,4 Prozent mehr Aufträge ein als in den ersten elf Monaten des Jahres 2005.

### 1. Auftragseingang und Umsatz im Bergbau und Verarbeitenden Gewerbe Volumenindex; Basis: 2000



— Auftragseingang      - - - - - Umsatz

## 2. Auftragseingang und Umsatz im Bergbau und Verarbeitenden Gewerbe nach Hauptgruppen Volumenindex; Basis 2000

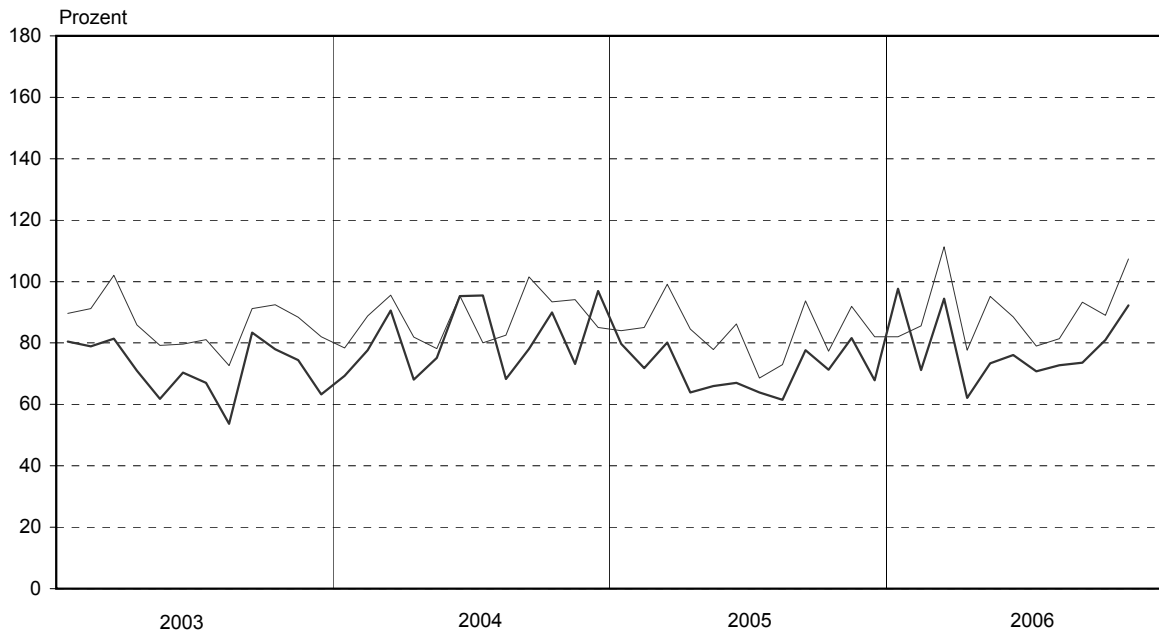


— Auftragseingang      — Umsatz

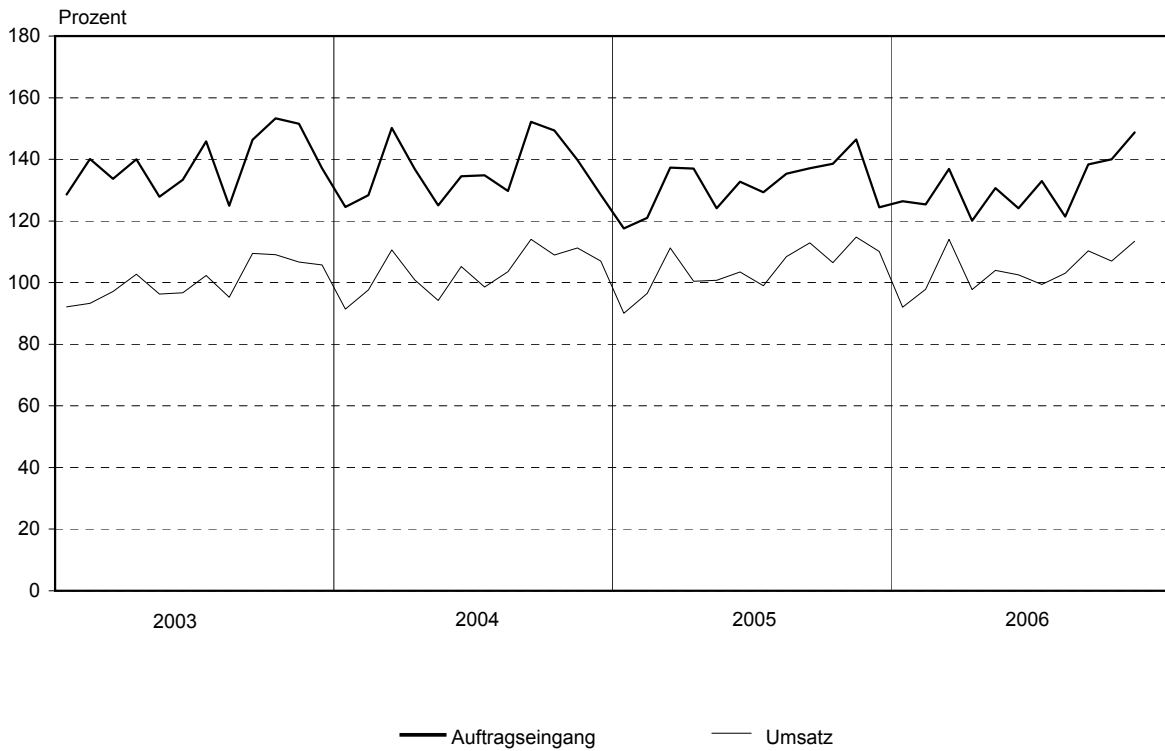


Noch: 2. Auftragseingang und Umsatz im Bergbau und Verarbeitenden Gewerbe nach Hauptgruppen  
Volumenindex; Basis: 2000

Gebrauchsgüterproduzenten



Verbrauchsgüterproduzenten



— Auftragseingang      — Umsatz

### 3. Auftragseingang im Bauhauptgewerbe Volumenindex; Basis: 2000



**1. Volumenindex und Wertindex des Auftragseingangs im Verarbeitenden Gewerbe**  
Basis: 2000

| Jahr | Jan. | Feb. | März | April | Mai | Juni | Juli | Aug. | Sep. | Okt. | Nov. | Dez. | MD | Veränderung in % |                 |                    |
|------|------|------|------|-------|-----|------|------|------|------|------|------|------|----|------------------|-----------------|--------------------|
|      |      |      |      |       |     |      |      |      |      |      |      |      |    | November         |                 | Jan.-Nov.          |
|      |      |      |      |       |     |      |      |      |      |      |      |      |    | gegenüber        |                 |                    |
|      |      |      |      |       |     |      |      |      |      |      |      |      |    | Vor-<br>monat    | Vorj.-<br>monat | Vorj.-<br>zeitraum |

**Volumenindex**

| <b>Insgesamt</b> |       |       |       |       |       |       |       |       |       |       |       |       |       |       |      |      |
|------------------|-------|-------|-------|-------|-------|-------|-------|-------|-------|-------|-------|-------|-------|-------|------|------|
| 2002             | 98,6  | 102,0 | 112,5 | 108,7 | 102,6 | 103,8 | 100,1 | 101,9 | 114,2 | 120,9 | 120,1 | 101,1 | 107,2 | - 0,7 | 10,2 | 6,0  |
| 2003             | 116,6 | 115,1 | 126,9 | 116,9 | 110,9 | 115,2 | 119,1 | 108,7 | 132,7 | 136,8 | 135,2 | 108,0 | 120,2 | - 1,2 | 12,6 | 12,6 |
| 2004             | 118,9 | 118,9 | 148,3 | 128,6 | 126,6 | 143,3 | 133,6 | 122,4 | 140,2 | 142,4 | 152,2 | 127,3 | 133,6 | 6,9   | 12,6 | 10,6 |
| 2005             | 136,1 | 136,3 | 142,6 | 136,4 | 139,9 | 150,8 | 134,2 | 136,3 | 165,1 | 156,7 | 180,4 | 148,7 | 147,0 | 15,1  | 18,5 | 9,4  |
| 2006             | 152,7 | 154,9 | 180,3 | 145,6 | 164,8 | 170,7 | 151,8 | 160,7 | 171,4 | 177,9 | 202,4 |       | 166,7 | 13,8  | 12,2 | 13,5 |
| <b>Inland</b>    |       |       |       |       |       |       |       |       |       |       |       |       |       |       |      |      |
| 2002             | 97,0  | 97,0  | 108,4 | 103,2 | 96,6  | 99,4  | 98,2  | 102,2 | 108,2 | 115,4 | 112,1 | 94,2  | 102,7 | - 2,8 | 5,2  | 2,1  |
| 2003             | 110,4 | 108,5 | 122,5 | 112,9 | 109,7 | 111,8 | 112,7 | 105,9 | 125,7 | 125,5 | 122,3 | 101,5 | 114,1 | - 2,5 | 9,1  | 11,5 |
| 2004             | 112,3 | 109,5 | 137,9 | 119,9 | 114,0 | 125,5 | 122,5 | 114,2 | 127,9 | 130,0 | 133,0 | 114,1 | 121,7 | 2,3   | 8,7  | 6,2  |
| 2005             | 120,5 | 113,7 | 125,7 | 121,5 | 122,8 | 136,1 | 120,1 | 122,2 | 146,4 | 135,9 | 145,3 | 132,2 | 128,5 | 6,9   | 9,2  | 4,7  |
| 2006             | 132,2 | 129,7 | 155,3 | 128,4 | 143,2 | 146,1 | 136,5 | 142,3 | 155,9 | 151,2 | 166,7 |       | 144,3 | 10,3  | 14,7 | 12,6 |
| <b>Ausland</b>   |       |       |       |       |       |       |       |       |       |       |       |       |       |       |      |      |
| 2002             | 103,0 | 115,4 | 123,4 | 123,6 | 118,8 | 115,6 | 105,3 | 101,2 | 130,4 | 135,5 | 141,3 | 119,6 | 119,4 | 4,3   | 22,4 | 16,3 |
| 2003             | 133,3 | 132,9 | 138,6 | 127,6 | 114,1 | 124,2 | 136,2 | 116,5 | 151,5 | 167,0 | 169,6 | 125,6 | 136,4 | 1,6   | 20,0 | 15,1 |
| 2004             | 136,5 | 144,2 | 176,3 | 151,9 | 160,4 | 190,8 | 163,1 | 144,7 | 173,3 | 175,5 | 203,7 | 162,7 | 165,3 | 16,1  | 20,1 | 20,4 |
| 2005             | 178,0 | 196,8 | 187,7 | 176,3 | 186,1 | 190,3 | 172,2 | 174,5 | 215,2 | 212,4 | 274,6 | 192,9 | 196,4 | 29,3  | 34,8 | 18,9 |
| 2006             | 207,7 | 222,8 | 247,5 | 191,8 | 222,8 | 236,9 | 192,9 | 210,0 | 212,9 | 249,7 | 298,3 |       | 226,7 | 19,5  | 8,6  | 15,2 |

**Wertindex**

| <b>Insgesamt</b> |       |       |       |       |       |       |       |       |       |       |       |       |       |       |      |      |
|------------------|-------|-------|-------|-------|-------|-------|-------|-------|-------|-------|-------|-------|-------|-------|------|------|
| 2002             | 98,9  | 102,2 | 112,9 | 109,1 | 103,1 | 104,6 | 100,6 | 102,3 | 114,4 | 120,7 | 119,6 | 100,8 | 107,4 | - 0,9 | 9,6  | 5,7  |
| 2003             | 116,7 | 114,9 | 126,8 | 117,5 | 111,4 | 115,7 | 119,1 | 108,3 | 131,9 | 134,4 | 132,2 | 106,4 | 119,6 | - 1,6 | 10,6 | 11,8 |
| 2004             | 117,7 | 117,5 | 146,1 | 127,8 | 126,1 | 142,4 | 133,5 | 119,9 | 137,7 | 138,7 | 146,4 | 123,0 | 131,4 | 5,6   | 10,7 | 9,4  |
| 2005             | 132,9 | 132,7 | 137,3 | 133,2 | 134,2 | 146,8 | 131,4 | 128,9 | 156,7 | 147,1 | 165,7 | 139,3 | 140,5 | 12,6  | 13,2 | 6,4  |
| 2006             | 147,2 | 147,7 | 172,8 | 142,2 | 160,9 | 165,8 | 149,1 | 152,5 | 165,9 | 168,2 | 187,8 |       | 160,0 | 11,7  | 13,3 | 13,8 |
| <b>Inland</b>    |       |       |       |       |       |       |       |       |       |       |       |       |       |       |      |      |
| 2002             | 97,6  | 97,5  | 109,2 | 103,8 | 97,4  | 100,3 | 99,0  | 102,8 | 108,8 | 116,0 | 112,4 | 94,5  | 103,3 | - 3,1 | 5,1  | 2,1  |
| 2003             | 110,9 | 108,8 | 122,8 | 113,6 | 110,5 | 112,4 | 113,1 | 106,0 | 125,5 | 124,2 | 120,8 | 100,4 | 114,1 | - 2,7 | 7,4  | 10,8 |
| 2004             | 111,5 | 108,7 | 136,1 | 119,4 | 113,8 | 125,4 | 122,8 | 112,8 | 126,9 | 127,9 | 130,7 | 112,7 | 120,7 | 2,2   | 8,2  | 5,3  |
| 2005             | 119,0 | 112,3 | 123,2 | 120,6 | 121,3 | 135,2 | 119,3 | 119,5 | 142,4 | 132,3 | 141,7 | 127,8 | 126,2 | 7,1   | 8,4  | 3,8  |
| 2006             | 130,5 | 127,5 | 153,5 | 127,6 | 143,2 | 145,6 | 137,5 | 142,4 | 154,7 | 149,0 | 164,0 |       | 143,2 | 10,1  | 15,7 | 13,6 |
| <b>Ausland</b>   |       |       |       |       |       |       |       |       |       |       |       |       |       |       |      |      |
| 2002             | 102,6 | 114,7 | 122,8 | 123,3 | 118,5 | 116,3 | 105,0 | 100,8 | 129,4 | 133,2 | 138,8 | 117,6 | 118,6 | 4,1   | 20,8 | 15,2 |
| 2003             | 132,1 | 131,4 | 137,7 | 127,8 | 113,9 | 124,6 | 135,2 | 114,3 | 149,2 | 161,6 | 162,9 | 122,7 | 134,4 | 0,8   | 17,4 | 14,2 |
| 2004             | 134,4 | 141,2 | 172,9 | 150,5 | 159,2 | 187,9 | 162,4 | 139,0 | 166,8 | 167,7 | 188,4 | 150,7 | 160,1 | 12,3  | 15,7 | 18,8 |
| 2005             | 170,0 | 187,3 | 174,9 | 167,2 | 168,8 | 178,0 | 163,8 | 154,1 | 194,9 | 187,0 | 230,3 | 170,1 | 178,9 | 23,2  | 22,2 | 11,6 |
| 2006             | 192,1 | 202,0 | 224,7 | 181,6 | 208,4 | 220,0 | 180,2 | 179,7 | 195,8 | 219,8 | 251,9 |       | 205,1 | 14,6  | 9,4  | 14,2 |

## 2. Auftragseingang im Verarbeitenden Gewerbe nach Hauptgruppen

### 2.1 Volumenindex

Basis: 2000

| Jahr | Jan. | Feb. | März | April | Mai | Juni | Juli | Aug. | Sep. | Okt. | Nov. | Dez. | MD | Veränderung in % |                 |                    |
|------|------|------|------|-------|-----|------|------|------|------|------|------|------|----|------------------|-----------------|--------------------|
|      |      |      |      |       |     |      |      |      |      |      |      |      |    | November         |                 | Jan.-Nov.          |
|      |      |      |      |       |     |      |      |      |      |      |      |      |    | gegenüber        |                 |                    |
|      |      |      |      |       |     |      |      |      |      |      |      |      |    | Vor-<br>monat    | Vorj.-<br>monat | Vorj.-<br>zeitraum |

#### Vorleistungsgüterproduzenten

| <b>Insgesamt</b> |       |       |       |       |       |       |       |       |       |       |       |       |       |       |      |      |
|------------------|-------|-------|-------|-------|-------|-------|-------|-------|-------|-------|-------|-------|-------|-------|------|------|
| 2002             | 113,7 | 110,0 | 116,5 | 118,5 | 118,6 | 113,2 | 120,2 | 113,9 | 123,3 | 126,0 | 120,5 | 98,2  | 116,0 | - 4,4 | 9,6  | 6,7  |
| 2003             | 135,2 | 124,8 | 139,1 | 133,9 | 131,5 | 132,1 | 142,0 | 129,9 | 145,9 | 147,2 | 141,9 | 115,2 | 134,9 | - 3,6 | 17,8 | 16,2 |
| 2004             | 144,4 | 136,0 | 169,1 | 151,4 | 145,6 | 164,4 | 156,1 | 137,3 | 155,2 | 159,1 | 157,4 | 132,7 | 150,7 | - 1,1 | 10,9 | 11,5 |
| 2005             | 146,0 | 144,9 | 151,4 | 154,2 | 154,9 | 169,9 | 156,9 | 149,5 | 175,2 | 161,7 | 176,4 | 156,5 | 158,1 | 9,1   | 12,1 | 3,9  |
| 2006             | 172,1 | 167,4 | 199,4 | 166,3 | 191,1 | 196,6 | 180,5 | 179,1 | 192,3 | 179,9 | 200,4 |       | 184,1 | 11,4  | 13,6 | 16,3 |
| <b>Inland</b>    |       |       |       |       |       |       |       |       |       |       |       |       |       |       |      |      |
| 2002             | 109,6 | 105,1 | 110,9 | 114,9 | 113,6 | 113,1 | 118,3 | 113,6 | 119,3 | 121,9 | 117,1 | 92,7  | 112,5 | - 3,9 | 4,8  | 3,8  |
| 2003             | 129,6 | 116,5 | 137,6 | 129,3 | 131,3 | 132,5 | 140,7 | 127,3 | 145,7 | 146,4 | 140,9 | 111,7 | 132,5 | - 3,8 | 20,4 | 17,5 |
| 2004             | 141,2 | 130,6 | 163,5 | 146,6 | 138,4 | 153,5 | 155,1 | 135,2 | 152,1 | 154,9 | 149,8 | 127,9 | 145,7 | - 3,3 | 6,3  | 9,7  |
| 2005             | 137,8 | 128,6 | 143,2 | 145,0 | 143,8 | 162,4 | 147,0 | 143,7 | 170,6 | 151,6 | 166,8 | 147,3 | 149,0 | 10,0  | 11,3 | 1,2  |
| 2006             | 160,6 | 151,6 | 184,2 | 152,1 | 174,2 | 178,5 | 170,6 | 170,8 | 183,1 | 172,1 | 190,0 |       | 171,6 | 10,4  | 13,9 | 15,1 |
| <b>Ausland</b>   |       |       |       |       |       |       |       |       |       |       |       |       |       |       |      |      |
| 2002             | 126,8 | 125,8 | 134,6 | 130,1 | 134,8 | 113,5 | 126,0 | 114,9 | 136,0 | 139,4 | 131,4 | 116,0 | 127,4 | - 5,7 | 26,4 | 15,9 |
| 2003             | 153,2 | 151,4 | 143,9 | 148,5 | 131,9 | 130,7 | 146,0 | 138,4 | 146,6 | 150,0 | 145,2 | 126,5 | 142,7 | - 3,2 | 10,5 | 12,2 |
| 2004             | 154,5 | 153,3 | 186,9 | 166,9 | 169,0 | 199,2 | 159,5 | 143,9 | 165,2 | 172,8 | 182,1 | 148,2 | 166,8 | 5,4   | 25,4 | 16,9 |
| 2005             | 172,6 | 197,3 | 177,8 | 183,6 | 190,4 | 193,9 | 188,6 | 168,0 | 190,0 | 193,9 | 207,0 | 186,1 | 187,4 | 6,8   | 13,7 | 11,3 |
| 2006             | 209,0 | 217,9 | 248,0 | 211,6 | 245,4 | 254,5 | 212,4 | 205,5 | 221,9 | 204,9 | 233,6 |       | 224,1 | 14,0  | 12,9 | 19,5 |

#### Investitionsgüterproduzenten

| <b>Insgesamt</b> |       |       |       |       |       |       |       |       |       |       |       |       |       |       |       |      |
|------------------|-------|-------|-------|-------|-------|-------|-------|-------|-------|-------|-------|-------|-------|-------|-------|------|
| 2002             | 85,3  | 96,9  | 112,7 | 102,0 | 89,3  | 96,2  | 83,8  | 93,7  | 110,1 | 121,8 | 126,4 | 109,1 | 102,3 | 3,8   | 16,8  | 8,5  |
| 2003             | 103,5 | 109,6 | 122,2 | 106,0 | 97,6  | 104,7 | 103,0 | 96,0  | 127,1 | 135,5 | 137,9 | 106,1 | 112,4 | 1,8   | 9,1   | 11,2 |
| 2004             | 101,9 | 108,5 | 137,9 | 116,1 | 117,1 | 131,8 | 117,9 | 116,8 | 135,4 | 134,5 | 162,6 | 127,2 | 125,6 | 20,9  | 17,9  | 11,1 |
| 2005             | 138,4 | 140,9 | 145,7 | 131,8 | 140,1 | 148,8 | 125,0 | 137,0 | 173,7 | 169,0 | 205,8 | 158,0 | 151,2 | 21,8  | 26,6  | 20,0 |
| 2006             | 146,0 | 160,8 | 181,3 | 142,8 | 158,8 | 166,9 | 139,8 | 162,3 | 171,6 | 197,4 | 229,9 |       | 168,9 | 16,5  | 11,7  | 12,2 |
| <b>Inland</b>    |       |       |       |       |       |       |       |       |       |       |       |       |       |       |       |      |
| 2002             | 83,0  | 89,7  | 109,5 | 92,0  | 78,4  | 87,3  | 79,4  | 93,2  | 99,0  | 113,3 | 111,3 | 100,8 | 94,7  | - 1,8 | 11,2  | 3,1  |
| 2003             | 92,2  | 100,5 | 112,6 | 98,9  | 91,9  | 96,5  | 85,3  | 90,3  | 111,3 | 107,9 | 107,1 | 94,2  | 99,1  | - 0,7 | - 3,8 | 5,6  |
| 2004             | 87,2  | 89,9  | 118,1 | 97,8  | 94,5  | 103,6 | 96,0  | 99,0  | 108,1 | 109,3 | 125,5 | 100,0 | 102,4 | 14,8  | 17,2  | 3,2  |
| 2005             | 110,5 | 105,6 | 116,4 | 104,5 | 111,3 | 121,2 | 100,2 | 109,1 | 135,3 | 133,0 | 135,1 | 129,7 | 117,7 | 1,6   | 7,6   | 13,6 |
| 2006             | 110,6 | 118,1 | 139,7 | 116,6 | 125,1 | 128,4 | 112,9 | 129,2 | 145,2 | 144,8 | 159,4 |       | 130,0 | 10,1  | 18,0  | 11,5 |
| <b>Ausland</b>   |       |       |       |       |       |       |       |       |       |       |       |       |       |       |       |      |
| 2002             | 90,1  | 112,0 | 119,3 | 122,7 | 112,0 | 114,7 | 93,2  | 94,8  | 133,0 | 139,2 | 157,7 | 126,4 | 117,9 | 13,3  | 26,2  | 18,9 |
| 2003             | 127,1 | 128,4 | 142,2 | 120,7 | 109,2 | 121,8 | 139,9 | 108,1 | 159,9 | 192,9 | 201,9 | 130,8 | 140,2 | 4,7   | 28,0  | 20,4 |
| 2004             | 132,5 | 147,1 | 179,2 | 154,0 | 164,3 | 190,4 | 163,4 | 153,8 | 192,4 | 186,9 | 239,9 | 183,9 | 174,0 | 28,4  | 18,8  | 22,7 |
| 2005             | 196,3 | 214,4 | 206,4 | 188,7 | 200,1 | 206,3 | 176,6 | 195,0 | 253,4 | 244,0 | 353,1 | 216,8 | 220,9 | 44,7  | 47,2  | 27,9 |
| 2006             | 219,6 | 249,5 | 267,8 | 197,3 | 228,9 | 246,8 | 195,8 | 231,3 | 226,7 | 306,8 | 376,8 |       | 249,8 | 22,8  | 6,7   | 12,9 |

Noch: 2. Auftragseingang im Verarbeitenden Gewerbe nach Hauptgruppen  
 Noch: 2.1 Volumenindex  
 Basis: 2000

| Jahr | Jan. | Feb. | März | April | Mai | Juni | Juli | Aug. | Sep. | Okt. | Nov. | Dez. | MD | Veränderung in % |                 |                    |
|------|------|------|------|-------|-----|------|------|------|------|------|------|------|----|------------------|-----------------|--------------------|
|      |      |      |      |       |     |      |      |      |      |      |      |      |    | November         |                 | Jan.-Nov.          |
|      |      |      |      |       |     |      |      |      |      |      |      |      |    | gegenüber        |                 |                    |
|      |      |      |      |       |     |      |      |      |      |      |      |      |    | Vor-<br>monat    | Vorj.-<br>monat | Vorj.-<br>zeitraum |

**Gebrauchsgüterproduzenten**

| <b>Insgesamt</b> |       |      |       |      |      |       |       |      |       |       |      |      |      |        |        |        |
|------------------|-------|------|-------|------|------|-------|-------|------|-------|-------|------|------|------|--------|--------|--------|
| 2002             | 80,0  | 77,3 | 81,2  | 83,9 | 81,2 | 90,9  | 70,5  | 71,0 | 82,9  | 82,2  | 80,0 | 67,2 | 79,0 | - 2,7  | - 22,6 | - 11,8 |
| 2003             | 80,5  | 78,9 | 81,4  | 71,0 | 61,8 | 70,4  | 67,0  | 53,7 | 83,4  | 78,0  | 74,4 | 63,3 | 72,0 | - 4,6  | - 7,0  | - 9,1  |
| 2004             | 69,3  | 77,7 | 90,6  | 68,1 | 75,1 | 95,3  | 95,5  | 68,3 | 78,1  | 89,9  | 73,2 | 96,9 | 81,5 | - 18,6 | - 1,6  | 10,1   |
| 2005             | 79,7  | 71,8 | 80,2  | 63,9 | 66,0 | 67,0  | 63,9  | 61,5 | 77,7  | 71,3  | 81,6 | 67,8 | 71,0 | 14,4   | 11,5   | - 11,0 |
| 2006             | 97,7  | 71,2 | 94,4  | 62,1 | 73,4 | 76,1  | 70,8  | 72,7 | 73,6  | 81,0  | 92,2 |      | 78,7 | 13,8   | 13,0   | 10,3   |
| <b>Inland</b>    |       |      |       |      |      |       |       |      |       |       |      |      |      |        |        |        |
| 2002             | 85,0  | 77,9 | 83,1  | 83,7 | 81,8 | 81,1  | 69,7  | 72,7 | 85,2  | 82,6  | 84,0 | 60,7 | 79,0 | 1,8    | - 19,3 | - 14,2 |
| 2003             | 84,3  | 87,1 | 81,3  | 74,8 | 66,3 | 61,7  | 70,7  | 52,9 | 73,0  | 79,1  | 77,5 | 59,4 | 72,3 | - 2,0  | - 7,8  | - 8,8  |
| 2004             | 68,8  | 79,1 | 86,4  | 71,1 | 69,3 | 73,7  | 65,3  | 63,4 | 76,4  | 82,3  | 74,8 | 97,7 | 75,7 | - 9,1  | - 3,5  | 0,2    |
| 2005             | 79,6  | 68,8 | 70,4  | 65,3 | 65,4 | 67,4  | 64,4  | 60,4 | 76,0  | 64,1  | 81,2 | 67,3 | 69,2 | 26,7   | 8,6    | - 5,9  |
| 2006             | 87,8  | 70,9 | 88,7  | 64,6 | 71,2 | 72,1  | 68,4  | 66,8 | 74,8  | 79,4  | 91,1 |      | 76,0 | 14,7   | 12,2   | 9,5    |
| <b>Ausland</b>   |       |      |       |      |      |       |       |      |       |       |      |      |      |        |        |        |
| 2002             | 65,3  | 75,6 | 75,4  | 84,4 | 79,3 | 119,8 | 73,0  | 65,7 | 76,3  | 81,0  | 67,9 | 86,3 | 79,2 | - 16,1 | - 32,7 | - 3,7  |
| 2003             | 69,0  | 54,6 | 81,8  | 59,7 | 48,7 | 96,0  | 55,9  | 55,9 | 114,0 | 74,6  | 65,2 | 74,8 | 70,9 | - 12,6 | - 4,0  | - 10,2 |
| 2004             | 70,8  | 73,7 | 103,3 | 59,4 | 92,4 | 159,1 | 184,8 | 82,7 | 83,3  | 112,3 | 68,5 | 94,5 | 98,7 | - 39,0 | 5,1    | 40,6   |
| 2005             | 79,9  | 80,7 | 109,2 | 59,7 | 67,8 | 65,8  | 62,3  | 65,0 | 82,6  | 92,6  | 82,8 | 69,4 | 76,5 | - 10,6 | 20,9   | - 22,2 |
| 2006             | 127,2 | 72,1 | 111,5 | 54,7 | 79,8 | 87,9  | 78,0  | 90,2 | 69,9  | 86,0  | 95,7 |      | 86,6 | 11,3   | 15,6   | 12,3   |

**Verbrauchsgüterproduzenten**

| <b>Insgesamt</b> |       |       |       |       |       |       |       |       |       |       |       |       |       |       |       |       |
|------------------|-------|-------|-------|-------|-------|-------|-------|-------|-------|-------|-------|-------|-------|-------|-------|-------|
| 2002             | 115,6 | 117,1 | 126,6 | 125,0 | 115,2 | 109,9 | 116,8 | 120,9 | 121,9 | 130,9 | 125,9 | 111,1 | 119,7 | - 3,8 | 6,6   | 5,0   |
| 2003             | 128,6 | 140,1 | 133,7 | 140,0 | 127,9 | 133,4 | 145,8 | 125,0 | 146,3 | 153,3 | 151,5 | 137,1 | 138,6 | - 1,2 | 20,3  | 15,1  |
| 2004             | 124,5 | 128,4 | 150,2 | 136,8 | 125,1 | 134,5 | 134,8 | 129,7 | 152,2 | 149,4 | 139,8 | 128,5 | 136,2 | - 6,4 | - 7,7 | - 1,3 |
| 2005             | 117,6 | 121,0 | 137,3 | 137,0 | 124,1 | 132,7 | 129,3 | 135,3 | 137,1 | 138,6 | 146,4 | 124,4 | 131,7 | 5,6   | 4,7   | - 3,3 |
| 2006             | 126,4 | 125,4 | 136,9 | 120,1 | 130,7 | 124,1 | 133,0 | 121,4 | 138,3 | 140,0 | 148,7 |       | 131,4 | 6,2   | 1,6   | - 0,8 |
| <b>Inland</b>    |       |       |       |       |       |       |       |       |       |       |       |       |       |       |       |       |
| 2002             | 113,8 | 111,9 | 116,9 | 119,3 | 111,9 | 102,6 | 112,4 | 118,2 | 117,4 | 126,4 | 119,4 | 108,1 | 114,8 | - 5,5 | 4,0   | 3,1   |
| 2003             | 124,9 | 133,4 | 130,8 | 137,4 | 125,3 | 128,2 | 145,0 | 122,3 | 143,9 | 152,7 | 147,9 | 133,5 | 135,4 | - 3,1 | 23,9  | 17,5  |
| 2004             | 122,4 | 124,7 | 147,7 | 134,3 | 122,9 | 131,8 | 133,8 | 126,9 | 150,8 | 148,1 | 136,2 | 127,3 | 133,9 | - 8,0 | - 7,9 | - 0,8 |
| 2005             | 111,6 | 117,1 | 132,2 | 136,1 | 117,6 | 128,8 | 127,0 | 131,4 | 131,0 | 133,4 | 137,4 | 121,2 | 127,1 | 3,0   | 0,9   | - 5,1 |
| 2006             | 121,3 | 119,3 | 128,2 | 113,1 | 127,4 | 115,9 | 128,6 | 113,5 | 129,5 | 130,3 | 138,7 |       | 124,2 | 6,4   | 0,9   | - 2,7 |
| <b>Ausland</b>   |       |       |       |       |       |       |       |       |       |       |       |       |       |       |       |       |
| 2002             | 130,3 | 159,0 | 204,7 | 171,3 | 141,7 | 169,0 | 152,4 | 143,3 | 158,8 | 167,0 | 178,4 | 134,6 | 159,2 | 6,9   | 23,5  | 17,4  |
| 2003             | 158,0 | 193,9 | 156,9 | 161,7 | 148,5 | 175,6 | 152,6 | 146,2 | 165,8 | 158,4 | 180,4 | 166,1 | 163,7 | 13,9  | 1,1   | 1,2   |
| 2004             | 141,4 | 158,0 | 170,2 | 157,0 | 143,1 | 156,3 | 142,5 | 151,6 | 163,8 | 160,2 | 169,1 | 139,0 | 154,4 | 5,6   | - 6,3 | - 4,7 |
| 2005             | 166,3 | 152,7 | 178,3 | 144,1 | 176,5 | 164,1 | 147,9 | 167,3 | 185,9 | 181,1 | 218,6 | 150,4 | 169,4 | 20,7  | 29,3  | 9,9   |
| 2006             | 168,2 | 175,0 | 207,7 | 176,0 | 157,6 | 190,5 | 167,8 | 184,9 | 210,0 | 218,3 | 229,6 |       | 189,6 | 5,2   | 5,0   | 10,8  |

Noch: 2. Auftragseingang im Verarbeitenden Gewerbe nach Hauptgruppen  
2.2 Wertindex  
Basis: 2000

| Jahr          | Jan.            | Feb.               | März | April | Mai | Juni | Juli | Aug. | Sep. | Okt. | Nov. | Dez. | MD | Veränderung in % |  |           |
|---------------|-----------------|--------------------|------|-------|-----|------|------|------|------|------|------|------|----|------------------|--|-----------|
|               |                 |                    |      |       |     |      |      |      |      |      |      |      |    | November         |  | Jan.-Nov. |
|               |                 |                    |      |       |     |      |      |      |      |      |      |      |    | gegenüber        |  |           |
| Vor-<br>monat | Vorj.-<br>monat | Vorj.-<br>zeitraum |      |       |     |      |      |      |      |      |      |      |    |                  |  |           |

**Vorleistungsgüterproduzenten**

| <b>Insgesamt</b> |       |       |       |       |       |       |       |       |       |       |       |       |       |       |      |      |
|------------------|-------|-------|-------|-------|-------|-------|-------|-------|-------|-------|-------|-------|-------|-------|------|------|
| 2002             | 113,3 | 109,5 | 115,9 | 118,2 | 118,4 | 113,3 | 120,2 | 114,0 | 123,4 | 126,0 | 120,1 | 97,7  | 115,8 | - 4,7 | 9,4  | 6,0  |
| 2003             | 135,2 | 124,5 | 139,2 | 134,0 | 131,4 | 132,1 | 141,0 | 129,2 | 145,3 | 146,1 | 140,5 | 114,1 | 134,4 | - 3,8 | 17,0 | 16,0 |
| 2004             | 142,8 | 134,7 | 168,4 | 151,4 | 145,9 | 164,6 | 157,3 | 137,7 | 155,9 | 159,8 | 159,3 | 133,9 | 151,0 | - 0,3 | 13,4 | 12,0 |
| 2005             | 147,7 | 148,2 | 152,8 | 155,8 | 154,9 | 171,8 | 160,0 | 149,1 | 176,1 | 163,9 | 178,9 | 156,9 | 159,7 | 9,2   | 12,3 | 4,9  |
| 2006             | 172,3 | 168,7 | 201,3 | 167,7 | 193,0 | 200,2 | 183,7 | 181,4 | 197,8 | 186,1 | 207,8 |       | 187,3 | 11,7  | 16,2 | 17,1 |
| <b>Inland</b>    |       |       |       |       |       |       |       |       |       |       |       |       |       |       |      |      |
| 2002             | 109,6 | 104,8 | 110,5 | 114,6 | 113,5 | 113,1 | 118,5 | 113,7 | 119,4 | 122,1 | 116,7 | 92,4  | 112,4 | - 4,4 | 4,4  | 3,2  |
| 2003             | 129,9 | 116,5 | 137,7 | 129,3 | 131,3 | 132,3 | 140,0 | 126,5 | 145,0 | 145,1 | 139,6 | 110,5 | 132,0 | - 3,8 | 19,6 | 17,2 |
| 2004             | 139,6 | 129,3 | 162,7 | 146,0 | 137,9 | 153,3 | 155,8 | 135,2 | 152,6 | 154,5 | 150,1 | 128,2 | 145,4 | - 2,8 | 7,5  | 9,8  |
| 2005             | 138,6 | 129,7 | 143,6 | 145,3 | 144,1 | 164,0 | 148,7 | 143,4 | 170,8 | 152,6 | 168,5 | 147,4 | 149,7 | 10,4  | 12,3 | 2,0  |
| 2006             | 160,5 | 151,7 | 185,7 | 152,6 | 176,0 | 182,0 | 173,6 | 173,8 | 188,3 | 178,1 | 195,7 |       | 174,4 | 9,9   | 16,1 | 16,3 |
| <b>Ausland</b>   |       |       |       |       |       |       |       |       |       |       |       |       |       |       |      |      |
| 2002             | 125,4 | 124,7 | 133,3 | 129,8 | 134,1 | 113,8 | 125,7 | 114,8 | 136,0 | 138,7 | 130,9 | 114,8 | 126,8 | - 5,6 | 26,9 | 15,0 |
| 2003             | 152,2 | 150,1 | 144,1 | 148,9 | 131,7 | 131,2 | 143,9 | 138,0 | 146,4 | 149,3 | 143,6 | 125,6 | 142,1 | - 3,8 | 9,7  | 12,2 |
| 2004             | 153,2 | 152,2 | 186,9 | 168,7 | 171,5 | 200,8 | 161,8 | 146,0 | 166,5 | 176,9 | 188,9 | 152,3 | 168,8 | 6,8   | 31,5 | 18,6 |
| 2005             | 176,8 | 207,6 | 182,4 | 189,5 | 189,6 | 197,0 | 196,1 | 167,5 | 193,0 | 200,0 | 212,3 | 187,2 | 191,6 | 6,2   | 12,4 | 12,7 |
| 2006             | 210,3 | 223,1 | 251,6 | 216,1 | 247,7 | 258,7 | 216,1 | 206,0 | 228,4 | 211,7 | 246,6 |       | 228,8 | 16,5  | 16,2 | 19,2 |

**Investitionsgüterproduzenten**

| <b>Insgesamt</b> |       |       |       |       |       |       |       |       |       |       |       |       |       |       |       |      |
|------------------|-------|-------|-------|-------|-------|-------|-------|-------|-------|-------|-------|-------|-------|-------|-------|------|
| 2002             | 85,7  | 97,2  | 113,5 | 102,3 | 90,0  | 97,1  | 84,3  | 93,8  | 109,7 | 120,5 | 125,0 | 108,3 | 102,3 | 3,7   | 15,8  | 8,3  |
| 2003             | 102,9 | 108,7 | 121,2 | 106,4 | 98,1  | 105,2 | 103,3 | 95,0  | 125,0 | 130,4 | 132,0 | 103,1 | 110,9 | 1,2   | 5,6   | 9,7  |
| 2004             | 100,2 | 105,9 | 132,9 | 113,9 | 115,3 | 129,0 | 116,2 | 110,1 | 128,5 | 125,1 | 146,9 | 115,8 | 120,0 | 17,4  | 11,3  | 7,8  |
| 2005             | 128,7 | 129,0 | 131,7 | 122,4 | 126,5 | 137,2 | 114,7 | 119,8 | 152,9 | 144,4 | 169,1 | 135,6 | 134,3 | 17,1  | 15,1  | 11,5 |
| 2006             | 132,3 | 142,4 | 161,2 | 133,0 | 146,9 | 151,2 | 129,7 | 140,5 | 152,9 | 168,2 | 188,2 |       | 149,7 | 11,9  | 11,3  | 11,5 |
| <b>Inland</b>    |       |       |       |       |       |       |       |       |       |       |       |       |       |       |       |      |
| 2002             | 83,6  | 90,5  | 111,0 | 92,7  | 79,6  | 88,4  | 80,3  | 93,8  | 99,5  | 113,5 | 111,5 | 101,1 | 95,5  | - 1,8 | 11,3  | 3,6  |
| 2003             | 92,1  | 100,3 | 112,2 | 99,6  | 93,0  | 97,3  | 86,0  | 90,7  | 110,6 | 105,3 | 104,2 | 92,3  | 98,6  | - 1,0 | - 6,5 | 4,5  |
| 2004             | 86,3  | 88,6  | 113,9 | 96,7  | 93,8  | 103,0 | 95,1  | 95,3  | 104,4 | 104,1 | 118,8 | 95,7  | 99,6  | 14,1  | 14,0  | 0,8  |
| 2005             | 105,1 | 100,4 | 109,2 | 101,2 | 107,0 | 116,6 | 95,5  | 102,5 | 124,5 | 122,4 | 123,5 | 118,1 | 110,5 | 0,9   | 4,0   | 9,8  |
| 2006             | 105,6 | 112,1 | 132,6 | 113,3 | 122,0 | 122,7 | 111,1 | 125,4 | 135,7 | 132,0 | 145,3 |       | 123,4 | 10,1  | 17,7  | 12,4 |
| <b>Ausland</b>   |       |       |       |       |       |       |       |       |       |       |       |       |       |       |       |      |
| 2002             | 90,0  | 111,2 | 118,8 | 122,1 | 111,6 | 115,2 | 92,6  | 93,9  | 130,7 | 135,1 | 153,0 | 123,1 | 116,4 | 13,2  | 23,3  | 17,4 |
| 2003             | 125,1 | 126,2 | 139,8 | 120,5 | 108,8 | 121,5 | 139,3 | 104,0 | 155,0 | 182,7 | 189,9 | 125,4 | 136,5 | 3,9   | 24,2  | 18,7 |
| 2004             | 129,2 | 141,8 | 172,4 | 149,6 | 159,9 | 182,9 | 160,0 | 141,0 | 178,7 | 168,8 | 205,5 | 157,6 | 162,3 | 21,7  | 8,2   | 18,3 |
| 2005             | 177,6 | 188,4 | 178,3 | 166,5 | 167,2 | 180,1 | 154,6 | 155,8 | 212,0 | 190,2 | 264,0 | 171,9 | 183,9 | 38,8  | 28,5  | 13,7 |
| 2006             | 187,7 | 205,4 | 220,6 | 174,0 | 198,8 | 210,6 | 168,2 | 172,0 | 188,5 | 243,7 | 277,5 |       | 204,3 | 13,9  | 5,1   | 10,4 |

Noch: 2. Auftragseingang im Verarbeitenden Gewerbe nach Hauptgruppen  
 Noch: 2.2 Wertindex  
 Basis: 2000

| Jahr | Jan. | Feb. | März | April | Mai | Juni | Juli | Aug. | Sep. | Okt. | Nov. | Dez. | MD | Veränderung in % |                 |                    |
|------|------|------|------|-------|-----|------|------|------|------|------|------|------|----|------------------|-----------------|--------------------|
|      |      |      |      |       |     |      |      |      |      |      |      |      |    | November         |                 | Jan.-Nov.          |
|      |      |      |      |       |     |      |      |      |      |      |      |      |    | gegenüber        |                 |                    |
|      |      |      |      |       |     |      |      |      |      |      |      |      |    | Vor-<br>monat    | Vorj.-<br>monat | Vorj.-<br>zeitraum |

**Gebrauchsgüterproduzenten**

| <b>Insgesamt</b> |       |      |       |      |      |       |       |      |       |       |       |       |       |        |        |        |
|------------------|-------|------|-------|------|------|-------|-------|------|-------|-------|-------|-------|-------|--------|--------|--------|
| 2002             | 82,3  | 79,5 | 83,8  | 86,4 | 83,7 | 93,9  | 72,6  | 73,4 | 85,9  | 85,0  | 82,7  | 69,5  | 81,6  | - 2,7  | - 21,8 | - 10,8 |
| 2003             | 83,3  | 82,1 | 84,7  | 73,9 | 64,3 | 73,4  | 69,7  | 55,8 | 87,0  | 80,4  | 76,6  | 65,4  | 74,7  | - 4,7  | - 7,4  | - 8,6  |
| 2004             | 71,4  | 80,1 | 93,3  | 70,4 | 77,4 | 98,4  | 97,7  | 70,8 | 80,9  | 92,0  | 76,0  | 99,6  | 84,0  | - 17,4 | - 0,8  | 9,3    |
| 2005             | 83,1  | 74,8 | 83,2  | 67,4 | 69,1 | 70,6  | 67,5  | 64,8 | 81,9  | 75,2  | 85,8  | 71,8  | 74,6  | 14,1   | 12,9   | - 9,4  |
| 2006             | 102,9 | 74,6 | 99,8  | 65,4 | 77,6 | 80,2  | 74,6  | 76,9 | 77,7  | 85,9  | 97,5  |       | 83,0  | 13,5   | 13,6   | 10,9   |
| <b>Inland</b>    |       |      |       |      |      |       |       |      |       |       |       |       |       |        |        |        |
| 2002             | 87,7  | 80,4 | 85,9  | 86,4 | 84,6 | 84,0  | 72,1  | 75,5 | 88,4  | 85,6  | 87,2  | 62,9  | 81,7  | 1,9    | - 18,3 | - 13,0 |
| 2003             | 87,5  | 90,8 | 84,7  | 78,0 | 69,3 | 64,6  | 74,0  | 55,2 | 76,4  | 81,5  | 79,7  | 61,1  | 75,2  | - 2,2  | - 8,6  | - 8,3  |
| 2004             | 71,0  | 81,6 | 89,4  | 73,6 | 71,8 | 76,5  | 67,7  | 65,9 | 79,3  | 84,5  | 77,9  | 100,7 | 78,3  | - 7,8  | - 2,3  | - 0,3  |
| 2005             | 83,4  | 72,1 | 73,7  | 68,9 | 68,4 | 71,1  | 68,3  | 63,5 | 80,5  | 67,5  | 85,1  | 71,1  | 72,8  | 26,1   | 9,2    | - 4,4  |
| 2006             | 92,2  | 74,2 | 93,9  | 68,1 | 75,1 | 75,7  | 72,3  | 70,4 | 78,9  | 84,0  | 96,2  |       | 80,1  | 14,5   | 13,0   | 9,8    |
| <b>Ausland</b>   |       |      |       |      |      |       |       |      |       |       |       |       |       |        |        |        |
| 2002             | 66,5  | 76,9 | 77,6  | 86,4 | 81,2 | 123,1 | 74,3  | 67,4 | 78,3  | 83,3  | 69,5  | 89,0  | 81,1  | - 16,5 | - 32,7 | - 3,2  |
| 2003             | 71,0  | 56,2 | 84,9  | 61,7 | 49,7 | 99,6  | 57,1  | 57,3 | 118,4 | 77,0  | 67,2  | 77,9  | 73,2  | - 12,7 | - 3,3  | - 9,5  |
| 2004             | 72,5  | 75,6 | 104,8 | 60,9 | 94,2 | 163,1 | 186,4 | 85,4 | 85,5  | 114,1 | 70,4  | 96,4  | 100,8 | - 38,3 | 4,8    | 39,1   |
| 2005             | 82,1  | 83,0 | 111,4 | 62,7 | 71,2 | 69,1  | 65,4  | 68,7 | 86,3  | 97,8  | 87,9  | 73,7  | 79,9  | - 10,1 | 24,9   | - 20,4 |
| 2006             | 134,4 | 75,8 | 117,4 | 57,5 | 84,7 | 93,4  | 81,7  | 96,0 | 74,1  | 91,4  | 101,3 |       | 91,6  | 10,8   | 15,2   | 13,8   |

**Verbrauchsgüterproduzenten**

| <b>Insgesamt</b> |       |       |       |       |       |       |       |       |       |       |       |       |       |       |       |       |
|------------------|-------|-------|-------|-------|-------|-------|-------|-------|-------|-------|-------|-------|-------|-------|-------|-------|
| 2002             | 118,0 | 119,6 | 129,2 | 127,6 | 117,7 | 112,1 | 118,8 | 123,1 | 124,1 | 133,5 | 128,1 | 113,1 | 122,1 | - 4,0 | 6,0   | 5,1   |
| 2003             | 130,8 | 142,5 | 136,1 | 142,6 | 130,0 | 135,6 | 147,9 | 126,7 | 148,6 | 155,2 | 153,2 | 138,9 | 140,7 | - 1,3 | 19,6  | 14,6  |
| 2004             | 126,2 | 129,9 | 151,5 | 137,2 | 125,1 | 134,7 | 135,1 | 129,6 | 152,4 | 149,3 | 139,9 | 128,6 | 136,6 | - 6,3 | - 8,7 | - 2,5 |
| 2005             | 117,7 | 120,2 | 136,9 | 136,4 | 123,7 | 132,5 | 128,6 | 134,4 | 136,4 | 138,0 | 146,0 | 123,8 | 131,2 | 5,8   | 4,4   | - 4,0 |
| 2006             | 126,6 | 125,4 | 137,3 | 120,4 | 131,0 | 124,7 | 132,6 | 121,6 | 138,5 | 140,3 | 149,3 |       | 131,6 | 6,4   | 2,3   | - 0,2 |
| <b>Inland</b>    |       |       |       |       |       |       |       |       |       |       |       |       |       |       |       |       |
| 2002             | 116,3 | 114,5 | 119,5 | 122,0 | 114,6 | 104,9 | 114,6 | 120,6 | 119,6 | 129,1 | 121,7 | 110,4 | 117,3 | - 5,7 | 3,4   | 3,3   |
| 2003             | 127,2 | 135,9 | 133,3 | 140,0 | 127,7 | 130,5 | 147,2 | 124,1 | 146,4 | 154,7 | 149,8 | 135,4 | 137,7 | - 3,2 | 23,1  | 16,9  |
| 2004             | 124,1 | 126,2 | 149,1 | 134,5 | 122,8 | 131,8 | 134,1 | 126,8 | 150,8 | 147,8 | 136,1 | 127,2 | 134,3 | - 7,9 | - 9,1 | - 2,2 |
| 2005             | 111,4 | 116,0 | 131,6 | 135,3 | 116,9 | 128,2 | 125,9 | 129,9 | 130,0 | 132,2 | 136,5 | 120,2 | 126,2 | 3,3   | 0,3   | - 6,1 |
| 2006             | 120,8 | 118,7 | 127,8 | 112,8 | 127,0 | 115,6 | 127,6 | 113,0 | 128,7 | 129,4 | 138,2 |       | 123,6 | 6,8   | 1,2   | - 2,5 |
| <b>Ausland</b>   |       |       |       |       |       |       |       |       |       |       |       |       |       |       |       |       |
| 2002             | 131,9 | 160,9 | 206,9 | 173,1 | 143,0 | 170,3 | 152,8 | 143,8 | 160,8 | 168,8 | 180,3 | 135,4 | 160,7 | 6,8   | 23,0  | 17,2  |
| 2003             | 159,6 | 195,7 | 158,2 | 163,3 | 149,0 | 177,1 | 153,3 | 147,9 | 166,7 | 158,9 | 180,6 | 167,5 | 164,8 | 13,7  | 0,2   | 1,0   |
| 2004             | 142,7 | 159,6 | 171,2 | 158,9 | 143,8 | 158,0 | 143,0 | 152,5 | 164,9 | 161,0 | 170,4 | 139,5 | 155,5 | 5,8   | - 5,6 | - 4,7 |
| 2005             | 167,9 | 154,3 | 179,4 | 145,3 | 178,9 | 166,4 | 150,2 | 170,3 | 188,4 | 184,1 | 222,7 | 152,6 | 171,7 | 21,0  | 30,7  | 10,5  |
| 2006             | 174,2 | 179,7 | 213,9 | 181,9 | 162,9 | 197,7 | 173,1 | 191,1 | 217,8 | 228,1 | 239,2 |       | 196,3 | 4,9   | 7,4   | 13,2  |

### 3. Auftragseingang im Verarbeitenden Gewerbe nach Wirtschaftszweigen

#### 3.1 Volumenindex

Basis: 2000

| Wirtschaftszweig   | November<br>2006 | Dagegen         |                  | MD<br>2006 | Veränderung in % |                 |                    |
|--|------------------|-----------------|------------------|------------|------------------|-----------------|--------------------|
|  |                  | Oktober<br>2006 | November<br>2005 |            | November         |                 | Jan.-Nov.          |
|  |                  |                 |                  |            | gegenüber        |                 |                    |
|  |                  |                 |                  |            | Vor-<br>monat    | Vorj.-<br>monat | Vorj.-<br>zeitraum |
| Textilgewerbe  | 99,9             | 92,5            | 97,0             | 95,8       | 8,0              | 3,0             | 3,0                |
| Inland   | 95,2             | 88,4            | 95,3             | 89,9       | 7,7              | - 0,1           | - 1,9              |
| Ausland  | 113,5            | 104,6           | 101,7            | 112,6      | 8,5              | 11,6            | 16,3               |
| Bekleidungs-gewerbe  | 27,2             | 29,4            | 30,3             | 27,7       | - 7,5            | - 10,2          | - 17,4             |
| Holzgewerbe (ohne Herstellung von Möbeln)  | 161,8            | 155,2           | 187,0r           | 158,1      | 4,3              | - 13,5          | 6,8                |
| Inland   | 151,0            | 144,8           | 153,0r           | 139,7      | 4,3              | - 1,3           | 9,8                |
| Ausland  | 194,5            | 186,7           | 289,8            | 214,0      | 4,2              | - 32,9          | 1,4                |
| Papiergewerbe  | 242,7            | 188,1           | 190,9            | 199,9      | 29,0             | 27,1            | 13,9               |
| Inland   | 259,0            | 213,4           | 215,4            | 218,1      | 21,4             | 20,2            | 11,4               |
| Ausland  | 212,6            | 141,6           | 146,0            | 166,5      | 50,1             | 45,6            | 20,4               |
| Verlags-gewerbe, Druck-gewerbe, Vervielfältigung von bespielten Ton-, Bild- und Datenträgern | 202,5            | 197,4           | 208,7r           | 172,1      | 2,6              | - 3,0           | - 6,2              |
| Inland   | 190,0            | 185,5           | 195,7r           | 161,8      | 2,4              | - 2,9           | - 7,1              |
| Ausland  | 526,9            | 507,5           | 546,1r           | 440,7      | 3,8              | - 3,5           | 2,9                |
| Herstellung von chemischen Erzeugnissen  | 163,2            | 138,7           | 140,1            | 148,2      | 17,7             | 16,5            | 12,9               |
| Inland   | 163,9            | 141,3           | 146,1            | 152,1      | 16,0             | 12,2            | 12,9               |
| Ausland  | 161,9            | 133,2           | 127,1            | 139,8      | 21,5             | 27,4            | 12,9               |
| Herstellung von Gummi- und Kunststoffwaren   | 216,6            | 204,4           | 198,1r           | 201,1      | 6,0              | 9,3             | 12,7               |
| Inland   | 192,1            | 175,9           | 164,9r           | 169,2      | 9,2              | 16,5            | 11,0               |
| Ausland  | 330,4            | 337,0           | 353,1r           | 349,3      | - 2,0            | - 6,4           | 16,5               |
| Glas-gewerbe, Herstellung von Keramik, Verarbeitung von Steinen und Erden                    | 134,6            | 127,1           | 112,3r           | 118,5      | 5,9              | 19,9            | 11,7               |
| Inland   | 126,5            | 122,3           | 108,5r           | 112,0      | 3,4              | 16,6            | 10,1               |
| Ausland  | 162,5            | 143,8           | 125,4r           | 140,7      | 13,0             | 29,6            | 16,5               |
| Metallerzeugung und -bearbeitung   | 202,9            | 136,0           | 194,6r           | 157,8      | 49,2             | 4,3             | 7,5                |
| Inland   | 156,2            | 118,0           | 183,2r           | 134,4      | 32,4             | - 14,7          | 8,6                |
| Ausland  | 291,9            | 170,2           | 216,2            | 202,1      | 71,5             | 35,0            | 6,2                |



Noch: 3. Auftragseingang im Verarbeitenden Gewerbe nach Wirtschaftszweigen  
 Noch: 3.1 Volumenindex  
 Basis: 2000

| Wirtschaftszweig   | November<br>2006 | Dagegen         |                  | MD<br>2006 | Veränderung in % |                 |                    |
|--|------------------|-----------------|------------------|------------|------------------|-----------------|--------------------|
|  |                  | Oktober<br>2006 | November<br>2005 |            | November         |                 | Jan.-Nov.          |
|  |                  |                 |                  |            | gegenüber        |                 |                    |
|  |                  |                 |                  |            | Vor-<br>monat    | Vorj.-<br>monat | Vorj.-<br>zeitraum |
| Herstellung von Metallerzeugnissen   | 187,4            | 184,1           | 163,3r           | 174,7      | 1,8              | 14,8            | 14,9               |
| Inland   | 170,6            | 168,6           | 149,3r           | 159,6      | 1,2              | 14,3            | 12,7               |
| Ausland  | 270,5            | 261,0           | 232,5r           | 249,4      | 3,6              | 16,3            | 22,4               |
| Maschinenbau   | 150,5            | 131,0           | 126,2r           | 138,7      | 14,9             | 19,3            | 23,4               |
| Inland   | 143,7            | 122,7           | 120,5r           | 130,1      | 17,1             | 19,3            | 20,5               |
| Ausland  | 168,5            | 153,0           | 141,2r           | 161,5      | 10,1             | 19,3            | 30,2               |
| Herstellung von Geräten der Elektrizitätserzeugung,<br>-verteilung u.Ä.                                    | 194,6            | 194,8           | 177,2r           | 196,4      | - 0,1            | 9,8             | 18,2               |
| Inland   | 193,2            | 191,4           | 173,9r           | 185,8      | 0,9              | 11,1            | 16,0               |
| Ausland  | 205,2            | 220,3           | 202,0            | 276,9      | - 6,9            | 1,6             | 30,7               |
| Rundfunk- und Nachrichtentechnik   | 245,9            | 189,2           | 171,5r           | 215,2      | 30,0             | 43,4            | 40,4               |
| Inland   | 201,4            | 155,0           | 151,7r           | 174,8      | 29,9             | 32,8            | 43,6               |
| Ausland  | 336,5            | 258,5           | 211,8            | 297,3      | 30,2             | 58,9            | 36,8               |
| Medizin-, Mess-, Steuer- und Regelungstechnik, Optik,<br>Herstellung von Uhren                             | 172,0            | 140,4           | 152,5r           | 146,6      | 22,5             | 12,8            | 15,0               |
| Inland   | 161,8            | 122,1           | 141,5r           | 132,8      | 32,5             | 14,3            | 9,4                |
| Ausland  | 184,1            | 162,0           | 165,4r           | 163,0      | 13,6             | 11,3            | 21,0               |
| Herstellung von Kraftwagen und Kraftwagenteilen  | 203,6            | 197,3           | 136,6r           | 163,2      | 3,2              | 49,0            | 21,9               |
| Inland   | 174,6            | 156,2           | 128,7r           | 147,5      | 11,8             | 35,7            | 23,3               |
| Ausland  | 251,9            | 265,9           | 149,8r           | 189,3      | - 5,3            | 68,2            | 20,2               |
| Sonstiger Fahrzeugbau  | 108,1            | 71,7            | 67,2             | 88,5       | 50,8             | 60,9            | 6,4                |
| Inland   | 91,6             | 53,9            | .                | 75,3       | 69,9             | .               | .                  |
| Ausland  | 518,7            | 513,5           | .                | 416,1      | 1,0              | .               | .                  |
| Herstellung von Möbeln, Schmuck, Musikinstrumenten,<br>Sportgeräten, Spielwaren und sonstigen Erzeugnissen | 76,2             | 71,6            | 66,0             | 64,9       | 6,4              | 15,5            | 8,4                |
| Inland   | 75,8             | 72,9            | 66,8r            | 65,4       | 4,0              | 13,5            | 6,8                |
| Ausland  | 80,3             | 59,0            | 57,5r            | 60,7       | 36,1             | 39,7            | 30,4               |

Noch: 3. Auftragseingang im Verarbeitenden Gewerbe nach Wirtschaftszweigen  
 3.2 Wertindex  
 Basis: 2000

| Wirtschaftszweig  | November<br>2006 | Dagegen         |                  | MD<br>2006 | Veränderung in % |                 |                    |
|---|------------------|-----------------|------------------|------------|------------------|-----------------|--------------------|
|   |                  | Oktober<br>2006 | November<br>2005 |            | November         |                 | Jan.-Nov.          |
|   |                  |                 |                  |            | gegenüber        |                 |                    |
|   |                  |                 |                  |            | Vor-<br>monat    | Vorj.-<br>monat | Vorj.-<br>zeitraum |
| Textilgewerbe   | 103,2            | 95,3            | 98,6             | 98,0       | 8,3              | 4,7             | 4,3                |
| Inland  | 98,8             | 91,5            | 97,9             | 92,6       | 8,0              | 0,9             | - 0,8              |
| Ausland   | 115,8            | 106,2           | 100,5            | 113,6      | 9,0              | 15,2            | 18,7               |
| Bekleidungsgewerbe  | 27,6             | 29,8            | 30,5             | 28,0       | - 7,4            | - 9,5           | - 16,4             |
| Holzgewerbe (ohne Herstellung von Möbeln)   | 173,5            | 164,5           | 179,2r           | 159,5      | 5,5              | - 3,2           | 12,6               |
| Inland  | 161,8            | 153,1           | 145,1r           | 139,7      | 5,7              | 11,5            | 16,2               |
| Ausland   | 208,6            | 198,9           | 282,2            | 219,2      | 4,9              | - 26,1          | 6,3                |
| Papiergewerbe   | 228,1            | 181,0           | 172,8            | 185,1      | 26,0             | 32,0            | 17,0               |
| Inland  | 247,1            | 207,7           | 199,5            | 204,9      | 19,0             | 23,9            | 13,3               |
| Ausland   | 193,0            | 131,6           | 123,3            | 148,4      | 46,7             | 56,5            | 27,8               |
| Verlagsgewerbe, Druckgewerbe, Vervielfältigung von<br>bespielten Ton-, Bild- und Datenträgern | 197,2            | 191,9           | 203,1r           | 167,8      | 2,8              | - 2,9           | - 6,3              |
| Inland  | 185,5            | 180,5           | 190,7r           | 158,0      | 2,8              | - 2,7           | - 7,1              |
| Ausland   | 502,7            | 486,4           | 526,4r           | 420,9      | 3,4              | - 4,5           | 2,0                |
| Herstellung von chemischen Erzeugnissen   | 174,2            | 148,9           | 146,6            | 157,1      | 17,0             | 18,8            | 15,6               |
| Inland  | 171,5            | 149,5           | 150,4            | 158,5      | 14,7             | 14,0            | 15,1               |
| Ausland   | 180,2            | 147,6           | 138,3            | 154,2      | 22,1             | 30,3            | 16,9               |
| Herstellung von Gummi- und Kunststoffwaren  | 230,4            | 217,2           | 207,1r           | 212,4      | 6,1              | 11,3            | 14,3               |
| Inland  | 204,0            | 186,3           | 171,1r           | 177,8      | 9,5              | 19,2            | 12,8               |
| Ausland   | 353,4            | 360,9           | 374,7r           | 373,5      | - 2,1            | - 5,7           | 17,9               |
| Glasgewerbe, Herstellung von Keramik,<br>Verarbeitung von Steinen und Erden                   | 139,7            | 131,0           | 113,4r           | 121,4      | 6,6              | 23,2            | 13,4               |
| Inland  | 130,8            | 125,8           | 109,3r           | 114,5      | 4,0              | 19,7            | 11,8               |
| Ausland   | 170,6            | 149,2           | 127,5r           | 145,1      | 14,3             | 33,8            | 18,2               |
| Metallerzeugung und -bearbeitung  | 281,8            | 180,3           | 243,8r           | 205,4      | 56,3             | 15,6            | 12,5               |
| Inland  | 211,6            | 154,6           | 224,7r           | 172,0      | 36,9             | - 5,8           | 15,8               |
| Ausland   | 415,5            | 229,2           | 280,2            | 269,0      | 81,3             | 48,3            | 8,8                |

Noch: 3. Auftragseingang im Verarbeitenden Gewerbe nach Wirtschaftszweigen  
 Noch: 3.2 Wertindex  
 Basis: 2000

| Wirtschaftszweig   | November<br>2006 | Dagegen         |                  | MD<br>2006 | Veränderung in % |                 |                    |
|--|------------------|-----------------|------------------|------------|------------------|-----------------|--------------------|
|  |                  | Oktober<br>2006 | November<br>2005 |            | November         |                 | Jan.-Nov.          |
|  |                  |                 |                  |            | gegenüber        |                 |                    |
|  |                  |                 |                  |            | Vor-<br>monat    | Vorj.-<br>monat | Vorj.-<br>zeitraum |
| Herstellung von Metallerzeugnissen   | 206,4            | 203,3           | 175,7r           | 190,2      | 1,5              | 17,5            | 16,8               |
| Inland   | 188,2            | 186,0           | 159,5r           | 173,3      | 1,2              | 18,0            | 14,9               |
| Ausland  | 296,6            | 288,6           | 255,5r           | 273,8      | 2,8              | 16,1            | 23,2               |
| Maschinenbau   | 163,6            | 142,5           | 134,8r           | 149,9      | 14,8             | 21,4            | 25,5               |
| Inland   | 156,4            | 133,3           | 128,6r           | 140,4      | 17,3             | 21,6            | 22,3               |
| Ausland  | 182,8            | 166,8           | 151,2r           | 174,9      | 9,6              | 20,9            | 32,9               |
| Herstellung von Geräten der Elektrizitätserzeugung,<br>-verteilung u.Ä.                                    | 202,5            | 203,5           | 178,9r           | 202,9      | - 0,5            | 13,2            | 20,9               |
| Inland   | 199,7            | 198,7           | 174,6r           | 190,7      | 0,5              | 14,4            | 18,6               |
| Ausland  | 223,5            | 240,5           | 211,7r           | 295,5      | - 7,1            | 5,6             | 34,1               |
| Rundfunk- und Nachrichtentechnik   | 157,5            | 119,3           | 116,9            | 137,1      | 32,0             | 34,7            | 24,1               |
| Inland   | 119,9            | 93,5            | 100,1r           | 106,1      | 28,2             | 19,8            | 26,9               |
| Ausland  | 233,9            | 171,6           | 151,2            | 199,9      | 36,3             | 54,7            | 21,1               |
| Medizin-, Mess-, Steuer- und Regelungstechnik, Optik,<br>Herstellung von Uhren                             | 178,5            | 145,5           | 157,2r           | 151,8      | 22,7             | 13,5            | 15,5               |
| Inland   | 169,2            | 127,4           | 146,6r           | 138,3      | 32,8             | 15,4            | 9,9                |
| Ausland  | 189,5            | 166,9           | 169,7r           | 167,8      | 13,5             | 11,7            | 21,5               |
| Herstellung von Kraftwagen und Kraftwagenteilen  | 210,7            | 205,3           | 140,7r           | 168,8      | 2,6              | 49,8            | 23,1               |
| Inland   | 179,6            | 161,6           | 131,9r           | 152,0      | 11,1             | 36,2            | 24,1               |
| Ausland  | 262,6            | 278,0           | 155,2r           | 196,9      | - 5,5            | 69,2            | 21,8               |
| Sonstiger Fahrzeugbau  | 116,3            | 76,3            | 70,7             | 92,9       | 52,4             | 64,5            | 9,1                |
| Inland   | 98,8             | 57,4            | .                | 78,9       | 72,1             | .               | .                  |
| Ausland  | 550,8            | 544,1           | .                | 440,3      | 1,2              | .               | .                  |
| Herstellung von Möbeln, Schmuck, Musikinstrumenten,<br>Sportgeräten, Spielwaren und sonstigen Erzeugnissen | 83,0             | 77,9            | 71,0r            | 70,3       | 6,5              | 16,9            | 9,3                |
| Inland   | 82,7             | 79,4            | 72,0r            | 70,8       | 4,2              | 14,9            | 7,6                |
| Ausland  | 86,1             | 62,8            | 61,0r            | 64,6       | 37,1             | 41,1            | 31,3               |

**4. Nachrichtlich: Volumenindex des Auftragseingangs im Verarbeitenden Gewerbe  
in Deutschland und in Thüringen nach Hauptgruppen**

Basis: 2000

| Hauptgruppe                  | Oktober<br>2006 | Dagegen           |                 | MD<br>2006 | Veränderung in %   |       |           |
|------------------------------|-----------------|-------------------|-----------------|------------|--------------------|-------|-----------|
|                              |                 | September<br>2006 | Oktober<br>2005 |            | Oktober            |       | Jan.-Okt. |
|                              |                 |                   |                 |            | gegenüber          |       |           |
|                              |                 | Vor-<br>monat     | Vorj.-<br>monat |            | Vorj.-<br>zeitraum |       |           |
| <b>Deutschland</b>           |                 |                   |                 |            |                    |       |           |
| Insgesamt                    |                 |                   |                 |            |                    |       |           |
| Verarbeitendes Gewerbe       | 120,6           | 123,2r            | 109,6r          | 118,1      | - 2,1              | 10,0  | 9,9       |
| Vorleistungsgüterproduzenten | 121,7           | 121,5r            | 106,9r          | 117,1      | 0,2                | 13,8  | 10,9      |
| Investitionsgüterproduzenten | 122,7           | 128,3r            | 114,1r          | 122,7      | - 4,4              | 7,5   | 10,3      |
| Gebrauchsgüterproduzenten    | 105,0           | 100,7r            | 93,7r           | 92,8       | 4,3                | 12,1  | 5,8       |
| Verbrauchsgüterproduzenten   | 110,8           | 112,4r            | 104,1           | 108,3      | - 1,4              | 6,4   | 2,8       |
| Inland                       |                 |                   |                 |            |                    |       |           |
| Verarbeitendes Gewerbe       | 109,0           | 111,8r            | 98,7            | 104,9      | - 2,5              | 10,4  | 7,3       |
| Vorleistungsgüterproduzenten | 111,6           | 109,7r            | 99,9            | 106,7      | 1,7                | 11,7  | 8,3       |
| Investitionsgüterproduzenten | 109,9           | 118,8r            | 99,7r           | 107,6      | - 7,5              | 10,2  | 7,7       |
| Gebrauchsgüterproduzenten    | 97,7            | 93,4r             | 86,3r           | 85,2       | 4,6                | 13,2  | 4,9       |
| Verbrauchsgüterproduzenten   | 100,4           | 100,9r            | 96,6            | 96,3       | - 0,5              | 3,9   | 0,4       |
| Ausland                      |                 |                   |                 |            |                    |       |           |
| Verarbeitendes Gewerbe       | 135,1           | 137,5r            | 123,2r          | 134,6      | - 1,7              | 9,7   | 12,5      |
| Vorleistungsgüterproduzenten | 137,6           | 140,1r            | 117,9r          | 133,5      | - 1,8              | 16,7  | 14,4      |
| Investitionsgüterproduzenten | 134,5           | 137,1r            | 127,3r          | 136,6      | - 1,9              | 5,7   | 12,3      |
| Gebrauchsgüterproduzenten    | 120,9           | 116,7r            | 110,0r          | 109,4      | 3,6                | 9,9   | 7,4       |
| Verbrauchsgüterproduzenten   | 133,9           | 138,0r            | 120,8           | 135,0      | - 3,0              | 10,8  | 6,7       |
| <b>Thüringen</b>             |                 |                   |                 |            |                    |       |           |
| Insgesamt                    |                 |                   |                 |            |                    |       |           |
| Verarbeitendes Gewerbe       | 177,9           | 171,4             | 156,7           | 163,1      | 3,8                | 13,5  | 13,7      |
| Vorleistungsgüterproduzenten | 179,9           | 192,3             | 161,7           | 182,5      | - 6,4              | 11,3  | 16,6      |
| Investitionsgüterproduzenten | 197,4           | 171,6             | 169,0           | 162,8      | 15,0               | 16,8  | 12,2      |
| Gebrauchsgüterproduzenten    | 81,0            | 73,6              | 71,3            | 77,3       | 10,1               | 13,6  | 10,0      |
| Verbrauchsgüterproduzenten   | 140,0           | 138,3             | 138,6           | 129,6      | 1,2                | 1,0   | - 1,0     |
| Inland                       |                 |                   |                 |            |                    |       |           |
| Verarbeitendes Gewerbe       | 151,2           | 155,9             | 135,9           | 142,1      | - 3,0              | 11,3  | 12,3      |
| Vorleistungsgüterproduzenten | 172,1           | 183,1             | 151,6           | 169,8      | - 6,0              | 13,5  | 15,2      |
| Investitionsgüterproduzenten | 144,8           | 145,2             | 133,0           | 127,1      | - 0,3              | 8,9   | 10,8      |
| Gebrauchsgüterproduzenten    | 79,4            | 74,8              | 64,1            | 74,5       | 6,1                | 23,9  | 9,2       |
| Verbrauchsgüterproduzenten   | 130,3           | 129,5             | 133,4           | 122,7      | 0,6                | - 2,3 | - 3,1     |
| Ausland                      |                 |                   |                 |            |                    |       |           |
| Verarbeitendes Gewerbe       | 249,7           | 212,9             | 212,4           | 219,5      | 17,3               | 17,6  | 16,2      |
| Vorleistungsgüterproduzenten | 204,9           | 221,9             | 193,9           | 223,1      | - 7,7              | 5,7   | 20,2      |
| Investitionsgüterproduzenten | 306,8           | 226,7             | 244,0           | 237,1      | 35,3               | 25,7  | 13,9      |
| Gebrauchsgüterproduzenten    | 86,0            | 69,9              | 92,6            | 85,7       | 23,0               | - 7,1 | 12,0      |
| Verbrauchsgüterproduzenten   | 218,3           | 210,0             | 181,1           | 185,6      | 4,0                | 20,5  | 11,5      |

**5. Volumenindex und Wertindex des Umsatzes im Bergbau und Verarbeitenden Gewerbe**  
Basis: 2000

| Jahr          | Jan.            | Feb.               | März | April | Mai | Juni | Juli | Aug. | Sep. | Okt. | Nov. | Dez. | MD | Veränderung in % |  |           |
|---------------|-----------------|--------------------|------|-------|-----|------|------|------|------|------|------|------|----|------------------|--|-----------|
|               |                 |                    |      |       |     |      |      |      |      |      |      |      |    | November         |  | Jan.-Nov. |
|               |                 |                    |      |       |     |      |      |      |      |      |      |      |    | gegenüber        |  |           |
| Vor-<br>monat | Vorj.-<br>monat | Vorj.-<br>zeitraum |      |       |     |      |      |      |      |      |      |      |    |                  |  |           |

**Volumenindex**

| <b>Insgesamt</b> |       |       |       |       |       |       |       |       |       |       |       |       |       |       |       |       |
|------------------|-------|-------|-------|-------|-------|-------|-------|-------|-------|-------|-------|-------|-------|-------|-------|-------|
| 2002             | 94,8  | 97,8  | 110,0 | 109,7 | 100,5 | 105,3 | 100,3 | 105,9 | 116,2 | 117,4 | 119,0 | 97,6  | 106,2 | 1,4   | 1,8   | 3,1   |
| 2003             | 101,9 | 102,8 | 117,7 | 110,3 | 106,5 | 113,9 | 112,9 | 105,8 | 128,5 | 129,7 | 128,8 | 111,4 | 114,2 | - 0,7 | 8,2   | 7,0   |
| 2004             | 105,2 | 110,0 | 132,2 | 121,1 | 114,9 | 134,1 | 119,4 | 120,1 | 137,3 | 133,4 | 145,1 | 120,0 | 124,4 | 8,8   | 12,7  | 9,1   |
| 2005             | 119,3 | 122,6 | 133,9 | 128,8 | 127,7 | 138,4 | 124,0 | 129,7 | 152,5 | 140,2 | 163,4 | 134,9 | 134,6 | 16,5  | 12,6  | 7,8   |
| 2006             | 127,8 | 132,3 | 159,9 | 129,0 | 148,0 | 153,6 | 136,1 | 139,1 | 156,2 | 157,9 | 178,7 |       | 147,1 | 13,2  | 9,4   | 9,3   |
| <b>Inland</b>    |       |       |       |       |       |       |       |       |       |       |       |       |       |       |       |       |
| 2002             | 92,9  | 94,4  | 104,7 | 102,4 | 95,3  | 99,4  | 98,9  | 105,7 | 111,9 | 112,7 | 112,3 | 94,7  | 102,1 | - 0,4 | - 1,2 | - 0,4 |
| 2003             | 96,7  | 96,3  | 111,0 | 106,9 | 104,8 | 111,1 | 108,4 | 102,3 | 121,6 | 120,7 | 117,7 | 106,0 | 108,6 | - 2,5 | 4,8   | 5,9   |
| 2004             | 99,6  | 102,3 | 122,8 | 113,7 | 105,3 | 122,6 | 111,6 | 112,0 | 125,3 | 123,2 | 130,2 | 108,6 | 114,8 | 5,7   | 10,6  | 5,9   |
| 2005             | 106,9 | 105,9 | 117,7 | 116,7 | 113,6 | 124,3 | 114,2 | 117,5 | 134,5 | 123,0 | 134,7 | 118,8 | 119,0 | 9,5   | 3,5   | 3,2   |
| 2006             | 112,9 | 113,4 | 139,3 | 116,9 | 132,8 | 134,0 | 122,7 | 122,0 | 138,1 | 134,5 | 147,0 |       | 128,5 | 9,3   | 9,1   | 8,0   |
| <b>Ausland</b>   |       |       |       |       |       |       |       |       |       |       |       |       |       |       |       |       |
| 2002             | 101,5 | 109,8 | 128,4 | 135,4 | 119,0 | 125,8 | 105,2 | 106,8 | 131,2 | 133,8 | 142,6 | 107,6 | 120,6 | 6,6   | 11,3  | 15,2  |
| 2003             | 120,3 | 125,3 | 141,3 | 122,4 | 112,7 | 123,9 | 128,4 | 117,8 | 152,5 | 161,1 | 167,8 | 130,2 | 133,6 | 4,2   | 17,7  | 10,0  |
| 2004             | 125,2 | 137,1 | 165,4 | 147,1 | 148,9 | 174,3 | 146,8 | 148,4 | 179,4 | 169,1 | 197,4 | 160,0 | 158,3 | 16,7  | 17,6  | 18,0  |
| 2005             | 162,6 | 181,3 | 190,7 | 171,6 | 177,1 | 188,0 | 158,3 | 172,6 | 215,8 | 200,7 | 264,3 | 191,2 | 189,5 | 31,7  | 33,9  | 19,8  |
| 2006             | 180,2 | 198,7 | 232,4 | 171,7 | 201,5 | 222,7 | 183,2 | 199,1 | 219,8 | 240,3 | 290,3 |       | 212,7 | 20,8  | 9,8   | 12,3  |

**Wertindex**

| <b>Insgesamt</b> |       |       |       |       |       |       |       |       |       |       |       |       |       |       |       |       |
|------------------|-------|-------|-------|-------|-------|-------|-------|-------|-------|-------|-------|-------|-------|-------|-------|-------|
| 2002             | 96,0  | 98,8  | 111,2 | 110,9 | 101,7 | 106,5 | 101,4 | 107,1 | 117,1 | 117,9 | 119,4 | 98,2  | 107,2 | 1,3   | 1,4   | 2,9   |
| 2003             | 102,6 | 103,5 | 118,3 | 111,4 | 107,5 | 115,0 | 113,7 | 106,2 | 128,7 | 128,7 | 127,5 | 111,2 | 114,5 | - 0,9 | 6,8   | 6,3   |
| 2004             | 105,2 | 109,9 | 131,5 | 121,4 | 115,6 | 134,7 | 120,1 | 119,6 | 137,1 | 132,1 | 141,8 | 118,0 | 123,9 | 7,3   | 11,2  | 8,4   |
| 2005             | 117,8 | 120,8 | 131,5 | 127,9 | 125,2 | 136,5 | 122,3 | 125,6 | 147,4 | 134,3 | 153,6 | 128,9 | 131,0 | 14,4  | 8,3   | 5,4   |
| 2006             | 125,2 | 128,3 | 155,2 | 128,1 | 146,7 | 151,4 | 136,2 | 134,8 | 153,9 | 152,7 | 169,7 |       | 143,8 | 11,1  | 10,5  | 9,7   |
| <b>Inland</b>    |       |       |       |       |       |       |       |       |       |       |       |       |       |       |       |       |
| 2002             | 94,4  | 95,8  | 106,3 | 103,9 | 96,7  | 100,9 | 100,3 | 107,1 | 113,2 | 113,9 | 113,4 | 95,8  | 103,5 | - 0,5 | - 1,3 | - 0,4 |
| 2003             | 97,8  | 97,3  | 111,8 | 108,1 | 106,0 | 112,4 | 109,6 | 103,4 | 122,5 | 120,8 | 117,6 | 106,6 | 109,5 | - 2,6 | 3,7   | 5,4   |
| 2004             | 100,0 | 102,8 | 122,7 | 114,4 | 106,2 | 124,1 | 112,8 | 112,7 | 126,2 | 123,4 | 130,1 | 109,1 | 115,4 | 5,4   | 10,6  | 5,6   |
| 2005             | 107,0 | 106,2 | 117,6 | 117,6 | 114,4 | 125,0 | 114,7 | 117,3 | 133,3 | 122,0 | 133,9 | 117,5 | 118,9 | 9,8   | 2,9   | 2,6   |
| 2006             | 113,3 | 113,9 | 139,2 | 118,3 | 134,8 | 135,5 | 125,9 | 124,3 | 139,8 | 135,6 | 147,8 |       | 129,9 | 9,0   | 10,4  | 9,1   |
| <b>Ausland</b>   |       |       |       |       |       |       |       |       |       |       |       |       |       |       |       |       |
| 2002             | 101,5 | 109,4 | 128,6 | 135,5 | 119,0 | 126,5 | 105,2 | 106,9 | 130,6 | 131,8 | 140,6 | 106,5 | 120,2 | 6,6   | 9,8   | 14,2  |
| 2003             | 119,2 | 125,0 | 140,8 | 122,8 | 112,8 | 124,1 | 128,3 | 116,0 | 150,5 | 156,3 | 162,1 | 127,6 | 132,1 | 3,7   | 15,3  | 9,2   |
| 2004             | 123,7 | 134,6 | 162,6 | 146,0 | 148,6 | 171,9 | 146,0 | 143,7 | 175,3 | 162,5 | 183,2 | 149,0 | 153,9 | 12,7  | 13,0  | 16,5  |
| 2005             | 155,8 | 172,0 | 180,2 | 164,0 | 163,0 | 176,7 | 149,0 | 154,8 | 196,9 | 177,4 | 222,8 | 169,1 | 173,5 | 25,6  | 21,6  | 12,6  |
| 2006             | 166,8 | 178,6 | 211,3 | 162,8 | 188,5 | 207,3 | 172,4 | 172,0 | 203,2 | 212,5 | 246,7 |       | 192,9 | 16,1  | 10,7  | 11,0  |

## 6. Umsatz im Bergbau und Verarbeitenden Gewerbe nach Hauptgruppen

### 6.1 Volumenindex

Basis: 2000

| Jahr          | Jan.            | Feb.               | März | April | Mai | Juni | Juli | Aug. | Sep. | Okt. | Nov. | Dez. | MD | Veränderung in % |  |           |
|---------------|-----------------|--------------------|------|-------|-----|------|------|------|------|------|------|------|----|------------------|--|-----------|
|               |                 |                    |      |       |     |      |      |      |      |      |      |      |    | November         |  | Jan.-Nov. |
|               |                 |                    |      |       |     |      |      |      |      |      |      |      |    | gegenüber        |  |           |
| Vor-<br>monat | Vorj.-<br>monat | Vorj.-<br>zeitraum |      |       |     |      |      |      |      |      |      |      |    |                  |  |           |

#### Vorleistungsgüterproduzenten

| <b>Insgesamt</b> |       |       |       |       |       |       |       |       |       |       |       |       |       |       |      |      |
|------------------|-------|-------|-------|-------|-------|-------|-------|-------|-------|-------|-------|-------|-------|-------|------|------|
| 2002             | 100,7 | 99,9  | 111,0 | 115,3 | 111,6 | 115,1 | 115,2 | 115,6 | 124,6 | 123,8 | 122,9 | 94,0  | 112,5 | - 0,7 | 5,0  | 4,4  |
| 2003             | 110,7 | 111,7 | 125,7 | 125,3 | 128,3 | 132,7 | 131,8 | 120,4 | 142,0 | 140,7 | 136,9 | 117,2 | 127,0 | - 2,7 | 11,4 | 12,0 |
| 2004             | 124,9 | 122,0 | 147,6 | 140,0 | 135,4 | 157,5 | 143,6 | 138,6 | 151,9 | 151,5 | 156,1 | 122,9 | 141,0 | 3,0   | 14,0 | 11,6 |
| 2005             | 130,8 | 130,7 | 142,0 | 150,7 | 146,1 | 159,1 | 144,9 | 145,6 | 162,3 | 153,0 | 166,4 | 131,1 | 146,9 | 8,8   | 6,6  | 4,0  |
| 2006             | 151,5 | 142,8 | 174,4 | 150,7 | 175,0 | 183,5 | 166,7 | 165,5 | 182,6 | 172,0 | 184,7 |       | 168,1 | 7,4   | 11,0 | 13,3 |
| <b>Inland</b>    |       |       |       |       |       |       |       |       |       |       |       |       |       |       |      |      |
| 2002             | 96,2  | 95,8  | 104,5 | 109,8 | 106,3 | 111,1 | 114,5 | 114,9 | 122,5 | 119,9 | 119,4 | 93,1  | 109,0 | - 0,4 | 4,8  | 1,8  |
| 2003             | 105,2 | 104,7 | 119,3 | 121,4 | 126,7 | 130,8 | 131,3 | 117,0 | 139,4 | 139,7 | 135,3 | 112,9 | 123,6 | - 3,1 | 13,3 | 12,8 |
| 2004             | 120,6 | 115,9 | 140,6 | 135,8 | 128,7 | 150,3 | 140,5 | 134,5 | 146,6 | 147,5 | 151,4 | 115,2 | 135,6 | 2,6   | 11,9 | 10,3 |
| 2005             | 122,5 | 120,0 | 129,7 | 141,2 | 136,8 | 151,2 | 138,8 | 138,5 | 152,9 | 145,1 | 155,0 | 119,8 | 137,6 | 6,8   | 2,4  | 1,3  |
| 2006             | 141,0 | 131,2 | 161,5 | 140,0 | 163,4 | 168,6 | 157,7 | 157,6 | 170,2 | 160,0 | 171,4 |       | 156,6 | 7,1   | 10,6 | 12,5 |
| <b>Ausland</b>   |       |       |       |       |       |       |       |       |       |       |       |       |       |       |      |      |
| 2002             | 117,7 | 115,5 | 135,1 | 136,2 | 131,2 | 130,1 | 117,6 | 118,3 | 132,4 | 138,4 | 136,2 | 97,3  | 125,5 | - 1,6 | 5,6  | 13,6 |
| 2003             | 131,5 | 138,0 | 150,1 | 139,9 | 134,1 | 140,1 | 133,9 | 133,1 | 152,1 | 144,4 | 142,7 | 133,3 | 139,4 | - 1,2 | 4,8  | 9,3  |
| 2004             | 141,2 | 144,9 | 174,2 | 155,8 | 160,5 | 184,7 | 155,6 | 153,9 | 172,0 | 166,7 | 173,7 | 152,1 | 161,3 | 4,2   | 21,7 | 15,8 |
| 2005             | 162,0 | 170,9 | 188,1 | 186,5 | 181,1 | 188,7 | 168,2 | 172,5 | 197,6 | 182,8 | 209,1 | 173,7 | 181,8 | 14,4  | 20,4 | 12,6 |
| 2006             | 191,3 | 186,5 | 223,0 | 190,6 | 218,4 | 239,5 | 200,2 | 195,5 | 229,0 | 217,0 | 234,8 |       | 211,4 | 8,2   | 12,3 | 15,9 |

#### Investitionsgüterproduzenten

| <b>Insgesamt</b> |       |       |       |       |       |       |       |       |       |       |       |       |       |       |       |      |
|------------------|-------|-------|-------|-------|-------|-------|-------|-------|-------|-------|-------|-------|-------|-------|-------|------|
| 2002             | 86,4  | 94,9  | 112,6 | 109,4 | 89,5  | 99,7  | 87,1  | 98,6  | 118,4 | 122,6 | 126,7 | 105,1 | 104,3 | 3,3   | 2,6   | 7,6  |
| 2003             | 100,1 | 100,4 | 124,1 | 102,0 | 92,6  | 109,1 | 103,2 | 101,4 | 131,4 | 136,5 | 140,5 | 113,6 | 112,9 | 2,9   | 10,9  | 8,3  |
| 2004             | 95,9  | 107,7 | 134,4 | 118,9 | 110,7 | 131,9 | 111,3 | 115,7 | 141,4 | 134,8 | 162,6 | 131,1 | 124,7 | 20,6  | 15,7  | 10,0 |
| 2005             | 130,4 | 136,4 | 145,0 | 129,2 | 132,2 | 145,8 | 125,2 | 134,8 | 176,4 | 157,9 | 203,5 | 164,3 | 148,4 | 28,9  | 25,2  | 18,4 |
| 2006             | 130,9 | 150,1 | 180,7 | 132,7 | 153,9 | 162,6 | 133,8 | 141,3 | 165,6 | 186,0 | 225,7 |       | 160,3 | 21,3  | 10,9  | 9,1  |
| <b>Inland</b>    |       |       |       |       |       |       |       |       |       |       |       |       |       |       |       |      |
| 2002             | 84,4  | 89,2  | 106,7 | 94,0  | 77,5  | 91,4  | 83,5  | 98,2  | 108,3 | 114,4 | 113,2 | 97,8  | 96,5  | - 1,1 | - 5,4 | 1,3  |
| 2003             | 91,3  | 91,1  | 112,9 | 95,0  | 88,1  | 103,5 | 88,7  | 97,1  | 114,9 | 110,9 | 108,9 | 102,4 | 100,4 | - 1,8 | - 3,8 | 3,9  |
| 2004             | 83,3  | 91,3  | 115,2 | 102,0 | 89,3  | 108,0 | 91,2  | 96,5  | 113,4 | 110,6 | 125,9 | 107,0 | 102,8 | 13,8  | 15,6  | 2,2  |
| 2005             | 106,9 | 101,3 | 114,2 | 105,4 | 101,5 | 116,4 | 103,7 | 106,6 | 138,6 | 118,7 | 135,7 | 133,7 | 115,2 | 14,3  | 7,8   | 10,9 |
| 2006             | 101,3 | 110,3 | 139,6 | 110,9 | 126,0 | 127,6 | 108,4 | 104,5 | 133,4 | 136,6 | 156,7 |       | 123,2 | 14,7  | 15,5  | 8,5  |
| <b>Ausland</b>   |       |       |       |       |       |       |       |       |       |       |       |       |       |       |       |      |
| 2002             | 90,7  | 107,3 | 125,4 | 142,9 | 115,3 | 117,7 | 95,0  | 99,5  | 140,3 | 140,4 | 155,9 | 121,0 | 120,9 | 11,0  | 18,2  | 20,5 |
| 2003             | 119,1 | 120,7 | 148,2 | 117,2 | 102,3 | 121,3 | 134,4 | 110,6 | 167,0 | 191,8 | 208,8 | 137,9 | 139,9 | 8,9   | 34,0  | 15,9 |
| 2004             | 123,1 | 143,2 | 176,0 | 155,4 | 156,9 | 183,6 | 154,8 | 157,1 | 201,8 | 187,1 | 242,1 | 183,2 | 172,0 | 29,4  | 15,9  | 22,0 |
| 2005             | 181,3 | 212,2 | 211,6 | 180,9 | 198,4 | 209,3 | 171,5 | 195,8 | 258,3 | 242,7 | 350,1 | 230,6 | 220,2 | 44,3  | 44,6  | 28,2 |
| 2006             | 194,7 | 236,1 | 269,5 | 179,7 | 214,2 | 238,3 | 188,8 | 220,8 | 235,3 | 292,9 | 374,8 |       | 240,5 | 28,0  | 7,1   | 9,7  |

Noch: 6. Umsatz im Bergbau und Verarbeitenden Gewerbe nach Hauptgruppen  
 Noch: 6.1 Volumenindex  
 Basis: 2000

| Jahr          | Jan.            | Feb.               | März | April | Mai | Juni | Juli | Aug. | Sep. | Okt. | Nov. | Dez. | MD | Veränderung in % |  |           |
|---------------|-----------------|--------------------|------|-------|-----|------|------|------|------|------|------|------|----|------------------|--|-----------|
|               |                 |                    |      |       |     |      |      |      |      |      |      |      |    | November         |  | Jan.-Nov. |
|               |                 |                    |      |       |     |      |      |      |      |      |      |      |    | gegenüber        |  |           |
| Vor-<br>monat | Vorj.-<br>monat | Vorj.-<br>zeitraum |      |       |     |      |      |      |      |      |      |      |    |                  |  |           |

**Gebrauchsgüterproduzenten**

| <b>Insgesamt</b> |       |       |       |       |       |       |       |       |       |       |       |       |       |        |        |        |
|------------------|-------|-------|-------|-------|-------|-------|-------|-------|-------|-------|-------|-------|-------|--------|--------|--------|
| 2002             | 88,4  | 92,3  | 100,7 | 97,5  | 85,8  | 106,6 | 76,2  | 86,1  | 97,6  | 92,2  | 103,9 | 82,3  | 92,5  | 12,8   | - 2,6  | - 3,5  |
| 2003             | 89,6  | 91,2  | 102,0 | 85,9  | 79,2  | 79,6  | 81,1  | 72,6  | 91,2  | 92,5  | 88,4  | 82,0  | 86,3  | - 4,4  | - 14,9 | - 7,2  |
| 2004             | 78,4  | 88,8  | 95,6  | 81,9  | 78,2  | 95,4  | 80,0  | 82,5  | 101,5 | 93,4  | 94,1  | 85,1  | 87,9  | 0,7    | 6,4    | 1,7    |
| 2005             | 84,0  | 85,0  | 99,1  | 84,5  | 77,9  | 86,2  | 68,6  | 73,0  | 93,7  | 77,3  | 91,9  | 82,0  | 83,6  | 18,9   | - 2,3  | - 5,0  |
| 2006             | 82,0  | 85,6  | 111,3 | 77,6  | 95,2  | 88,5  | 79,0  | 81,4  | 93,3  | 89,0  | 107,4 |       | 90,0  | 20,7   | 16,9   | 7,5    |
| <b>Inland</b>    |       |       |       |       |       |       |       |       |       |       |       |       |       |        |        |        |
| 2002             | 88,3  | 87,1  | 90,7  | 94,2  | 82,1  | 86,3  | 68,8  | 81,1  | 96,0  | 89,3  | 95,4  | 77,3  | 86,4  | 6,9    | - 8,3  | - 8,0  |
| 2003             | 88,6  | 85,9  | 104,4 | 86,1  | 78,1  | 76,8  | 79,7  | 60,4  | 88,0  | 90,2  | 86,5  | 79,3  | 83,7  | - 4,1  | - 9,4  | - 3,6  |
| 2004             | 75,5  | 86,9  | 93,2  | 78,1  | 73,9  | 83,1  | 68,4  | 67,8  | 86,4  | 77,9  | 83,6  | 70,5  | 78,8  | 7,3    | - 3,4  | - 5,4  |
| 2005             | 74,9  | 75,3  | 84,5  | 76,3  | 71,6  | 72,4  | 63,8  | 65,8  | 85,7  | 70,6  | 84,1  | 73,4  | 74,9  | 19,1   | 0,6    | - 5,7  |
| 2006             | 75,0  | 79,8  | 103,9 | 75,2  | 96,0  | 79,5  | 72,0  | 69,7  | 90,6  | 86,0  | 98,7  |       | 84,2  | 14,8   | 17,4   | 12,3   |
| <b>Ausland</b>   |       |       |       |       |       |       |       |       |       |       |       |       |       |        |        |        |
| 2002             | 88,7  | 112,0 | 137,9 | 110,0 | 100,0 | 182,7 | 103,9 | 104,7 | 103,6 | 102,8 | 135,9 | 101,2 | 115,3 | 32,1   | 16,1   | 11,7   |
| 2003             | 93,4  | 111,1 | 93,2  | 85,0  | 83,5  | 90,2  | 86,6  | 118,2 | 103,1 | 100,9 | 95,6  | 92,1  | 96,1  | - 5,3  | - 29,6 | - 17,3 |
| 2004             | 89,2  | 96,0  | 104,4 | 96,4  | 94,5  | 141,7 | 123,4 | 137,4 | 158,3 | 151,7 | 133,3 | 139,9 | 122,2 | - 12,1 | 39,4   | 25,0   |
| 2005             | 118,4 | 121,1 | 154,1 | 115,3 | 101,4 | 138,3 | 86,5  | 99,8  | 123,7 | 102,3 | 120,9 | 114,0 | 116,3 | 18,2   | - 9,3  | - 3,4  |
| 2006             | 108,2 | 107,1 | 139,1 | 86,7  | 92,1  | 122,2 | 105,1 | 125,3 | 103,5 | 100,1 | 140,0 |       | 111,8 | 39,9   | 15,8   | - 4,1  |

**Verbrauchsgüterproduzenten**

| <b>Insgesamt</b> |       |       |       |       |       |       |       |       |       |       |       |       |       |       |       |       |
|------------------|-------|-------|-------|-------|-------|-------|-------|-------|-------|-------|-------|-------|-------|-------|-------|-------|
| 2002             | 99,4  | 100,2 | 106,7 | 103,5 | 102,0 | 95,7  | 100,6 | 105,5 | 102,6 | 104,5 | 103,9 | 96,8  | 101,8 | - 0,6 | - 4,7 | - 4,0 |
| 2003             | 92,1  | 93,3  | 97,1  | 102,7 | 96,3  | 96,7  | 102,3 | 95,2  | 109,5 | 109,1 | 106,7 | 105,7 | 100,6 | - 2,2 | 2,7   | - 2,1 |
| 2004             | 91,4  | 97,6  | 110,6 | 100,9 | 94,2  | 105,2 | 98,6  | 103,6 | 114,0 | 109,0 | 111,2 | 107,0 | 103,6 | 2,0   | 4,2   | 3,2   |
| 2005             | 90,1  | 96,5  | 111,2 | 100,4 | 100,8 | 103,4 | 99,0  | 108,4 | 112,9 | 106,5 | 114,8 | 110,1 | 104,5 | 7,8   | 3,2   | 0,7   |
| 2006             | 92,0  | 97,8  | 114,0 | 97,7  | 104,0 | 102,5 | 99,4  | 103,0 | 110,3 | 107,0 | 113,4 |       | 103,7 | 6,0   | - 1,2 | - 0,3 |
| <b>Inland</b>    |       |       |       |       |       |       |       |       |       |       |       |       |       |       |       |       |
| 2002             | 99,3  | 100,4 | 106,3 | 103,0 | 102,2 | 93,6  | 99,7  | 106,2 | 103,3 | 105,1 | 104,0 | 98,1  | 101,8 | - 1,1 | - 4,3 | - 4,2 |
| 2003             | 91,6  | 91,9  | 96,9  | 102,9 | 96,1  | 97,1  | 102,5 | 95,5  | 109,5 | 109,5 | 107,6 | 106,2 | 100,6 | - 1,7 | 3,5   | - 2,0 |
| 2004             | 91,2  | 97,5  | 110,6 | 101,0 | 94,4  | 105,6 | 100,2 | 105,5 | 115,1 | 110,6 | 112,6 | 109,6 | 104,5 | 1,8   | 4,6   | 3,9   |
| 2005             | 89,8  | 96,3  | 111,0 | 100,7 | 101,4 | 103,4 | 99,7  | 109,8 | 111,9 | 105,7 | 113,5 | 110,8 | 104,5 | 7,4   | 0,8   | - 0,1 |
| 2006             | 90,9  | 96,7  | 112,0 | 97,0  | 101,0 | 99,2  | 95,9  | 98,6  | 103,7 | 103,0 | 108,0 |       | 100,5 | 4,9   | - 4,8 | - 3,3 |
| <b>Ausland</b>   |       |       |       |       |       |       |       |       |       |       |       |       |       |       |       |       |
| 2002             | 99,9  | 98,2  | 111,1 | 107,9 | 100,4 | 115,7 | 109,2 | 99,3  | 95,6  | 98,9  | 102,7 | 83,5  | 101,9 | 3,8   | - 8,5 | - 2,3 |
| 2003             | 97,2  | 106,6 | 99,1  | 101,3 | 98,0  | 92,9  | 100,6 | 93,1  | 108,9 | 105,0 | 98,7  | 101,2 | 100,2 | - 6,0 | - 3,9 | - 3,3 |
| 2004             | 93,1  | 98,7  | 111,0 | 99,5  | 92,3  | 102,1 | 82,7  | 85,9  | 103,3 | 93,5  | 98,1  | 82,0  | 95,2  | 4,9   | - 0,6 | - 3,7 |
| 2005             | 93,8  | 97,9  | 113,6 | 97,0  | 95,4  | 103,1 | 92,5  | 95,4  | 122,7 | 113,6 | 126,7 | 103,0 | 104,6 | 11,5  | 29,2  | 8,6   |
| 2006             | 102,3 | 108,0 | 133,2 | 104,6 | 133,2 | 133,6 | 132,8 | 145,2 | 173,0 | 145,1 | 164,8 |       | 134,2 | 13,6  | 30,1  | 28,1  |

Noch: 6. Umsatz im Bergbau und Verarbeitenden Gewerbe nach Hauptgruppen  
6.2 Wertindex  
Basis: 2000

| Jahr          | Jan.            | Feb.               | März | April | Mai | Juni | Juli | Aug. | Sep. | Okt. | Nov. | Dez. | MD | Veränderung in % |  |           |
|---------------|-----------------|--------------------|------|-------|-----|------|------|------|------|------|------|------|----|------------------|--|-----------|
|               |                 |                    |      |       |     |      |      |      |      |      |      |      |    | November         |  | Jan.-Nov. |
|               |                 |                    |      |       |     |      |      |      |      |      |      |      |    | gegenüber        |  |           |
| Vor-<br>monat | Vorj.-<br>monat | Vorj.-<br>zeitraum |      |       |     |      |      |      |      |      |      |      |    |                  |  |           |

**Vorleistungsgüterproduzenten**

| <b>Insgesamt</b> |       |       |       |       |       |       |       |       |       |       |       |       |       |       |      |      |
|------------------|-------|-------|-------|-------|-------|-------|-------|-------|-------|-------|-------|-------|-------|-------|------|------|
| 2002             | 100,6 | 99,7  | 110,8 | 115,3 | 111,5 | 115,2 | 115,4 | 115,9 | 124,7 | 123,7 | 122,9 | 93,8  | 112,5 | - 0,7 | 4,9  | 3,8  |
| 2003             | 110,8 | 111,7 | 125,9 | 125,4 | 128,4 | 132,7 | 131,4 | 119,9 | 141,6 | 139,8 | 136,1 | 116,6 | 126,7 | - 2,6 | 10,8 | 11,8 |
| 2004             | 124,2 | 121,3 | 147,3 | 140,2 | 136,4 | 158,5 | 144,2 | 139,6 | 153,7 | 153,2 | 157,8 | 123,9 | 141,7 | 3,0   | 15,9 | 12,3 |
| 2005             | 132,7 | 133,2 | 144,0 | 153,1 | 147,7 | 160,6 | 146,1 | 146,4 | 163,4 | 154,9 | 168,1 | 131,8 | 148,5 | 8,5   | 6,5  | 4,7  |
| 2006             | 153,0 | 143,4 | 175,9 | 153,2 | 178,5 | 187,6 | 170,6 | 168,2 | 188,3 | 178,7 | 191,3 |       | 171,7 | 7,1   | 13,8 | 14,5 |
| <b>Inland</b>    |       |       |       |       |       |       |       |       |       |       |       |       |       |       |      |      |
| 2002             | 96,2  | 95,7  | 104,4 | 109,8 | 106,3 | 111,3 | 114,8 | 115,2 | 122,6 | 120,0 | 119,3 | 93,0  | 109,1 | - 0,5 | 4,6  | 1,3  |
| 2003             | 105,4 | 104,8 | 119,4 | 121,4 | 126,8 | 130,7 | 130,8 | 116,5 | 138,9 | 138,7 | 134,4 | 112,4 | 123,3 | - 3,1 | 12,6 | 12,5 |
| 2004             | 119,8 | 115,2 | 140,1 | 135,5 | 128,8 | 150,8 | 140,9 | 135,1 | 147,3 | 148,3 | 152,3 | 115,4 | 135,8 | 2,7   | 13,3 | 10,7 |
| 2005             | 123,5 | 121,2 | 130,6 | 142,3 | 137,8 | 152,5 | 139,8 | 138,9 | 153,7 | 146,2 | 156,3 | 120,5 | 138,6 | 6,9   | 2,6  | 1,9  |
| 2006             | 142,1 | 131,8 | 162,6 | 142,3 | 166,7 | 172,6 | 162,0 | 160,9 | 175,9 | 166,4 | 176,9 |       | 160,0 | 6,3   | 13,2 | 14,1 |
| <b>Ausland</b>   |       |       |       |       |       |       |       |       |       |       |       |       |       |       |      |      |
| 2002             | 117,0 | 114,8 | 134,7 | 136,0 | 131,0 | 129,9 | 117,9 | 118,8 | 132,6 | 137,9 | 136,0 | 96,9  | 125,3 | - 1,3 | 5,8  | 12,9 |
| 2003             | 130,9 | 137,7 | 150,5 | 140,5 | 134,5 | 140,3 | 133,7 | 132,5 | 151,9 | 143,8 | 142,2 | 132,1 | 139,2 | - 1,1 | 4,5  | 9,4  |
| 2004             | 140,7 | 144,0 | 174,4 | 157,6 | 164,6 | 187,4 | 156,8 | 156,5 | 177,7 | 171,4 | 178,8 | 155,7 | 163,8 | 4,3   | 25,7 | 17,6 |
| 2005             | 167,2 | 178,2 | 194,4 | 193,6 | 185,0 | 191,0 | 169,8 | 174,3 | 199,9 | 187,5 | 212,4 | 174,1 | 185,6 | 13,3  | 18,8 | 13,4 |
| 2006             | 193,9 | 186,8 | 226,1 | 194,0 | 222,8 | 243,7 | 202,8 | 195,5 | 234,9 | 224,9 | 245,2 |       | 215,5 | 9,0   | 15,4 | 15,5 |

**Investitionsgüterproduzenten**

| <b>Insgesamt</b> |       |       |       |       |       |       |       |       |       |       |       |       |       |       |       |       |
|------------------|-------|-------|-------|-------|-------|-------|-------|-------|-------|-------|-------|-------|-------|-------|-------|-------|
| 2002             | 86,8  | 95,1  | 113,5 | 109,9 | 90,1  | 100,6 | 87,6  | 98,8  | 118,3 | 121,5 | 125,4 | 104,6 | 104,4 | 3,2   | 1,5   | 7,5   |
| 2003             | 99,3  | 100,2 | 123,1 | 102,5 | 93,1  | 109,7 | 103,6 | 100,7 | 129,4 | 131,5 | 134,7 | 110,8 | 111,5 | 2,4   | 7,4   | 7,0   |
| 2004             | 94,2  | 105,2 | 129,4 | 116,7 | 108,9 | 129,1 | 109,7 | 109,6 | 134,8 | 125,6 | 147,4 | 120,1 | 119,2 | 17,4  | 9,4   | 6,7   |
| 2005             | 120,7 | 124,6 | 131,4 | 119,9 | 119,1 | 134,0 | 115,4 | 117,8 | 155,7 | 134,0 | 167,6 | 141,5 | 131,8 | 25,1  | 13,7  | 9,9   |
| 2006             | 117,3 | 133,5 | 159,7 | 122,8 | 140,8 | 146,1 | 124,8 | 120,5 | 146,6 | 157,2 | 185,4 |       | 141,3 | 17,9  | 10,6  | 8,0   |
| <b>Inland</b>    |       |       |       |       |       |       |       |       |       |       |       |       |       |       |       |       |
| 2002             | 85,0  | 89,9  | 108,1 | 94,8  | 78,7  | 92,5  | 84,5  | 98,9  | 109,1 | 114,7 | 113,5 | 98,3  | 97,3  | - 1,0 | - 5,4 | 1,9   |
| 2003             | 91,2  | 91,2  | 112,5 | 95,8  | 89,0  | 104,5 | 89,6  | 98,0  | 114,3 | 108,4 | 106,0 | 100,7 | 100,1 | - 2,2 | - 6,6 | 2,9   |
| 2004             | 82,4  | 90,1  | 111,1 | 100,8 | 88,7  | 107,5 | 90,3  | 93,4  | 110,3 | 105,5 | 119,4 | 103,2 | 100,2 | 13,2  | 12,6  | - 0,1 |
| 2005             | 101,4 | 96,1  | 107,2 | 102,1 | 97,8  | 111,6 | 99,4  | 100,0 | 128,1 | 108,5 | 125,1 | 122,4 | 108,3 | 15,3  | 4,8   | 7,1   |
| 2006             | 96,1  | 106,2 | 131,4 | 106,9 | 121,8 | 120,7 | 107,4 | 101,3 | 124,7 | 125,0 | 144,7 |       | 116,9 | 15,8  | 15,7  | 9,2   |
| <b>Ausland</b>   |       |       |       |       |       |       |       |       |       |       |       |       |       |       |       |       |
| 2002             | 90,8  | 106,3 | 125,1 | 142,5 | 114,8 | 118,2 | 94,3  | 98,7  | 138,2 | 136,2 | 151,0 | 118,3 | 119,5 | 10,9  | 15,2  | 19,1  |
| 2003             | 116,9 | 119,6 | 146,0 | 116,9 | 101,9 | 121,0 | 133,8 | 106,5 | 162,0 | 181,5 | 196,7 | 132,5 | 136,3 | 8,4   | 30,3  | 14,2  |
| 2004             | 119,8 | 137,9 | 169,1 | 150,9 | 152,5 | 175,7 | 151,6 | 144,5 | 187,9 | 169,0 | 207,8 | 156,5 | 160,3 | 23,0  | 5,6   | 17,6  |
| 2005             | 162,3 | 186,1 | 183,7 | 158,4 | 165,0 | 182,3 | 149,8 | 156,1 | 215,5 | 189,1 | 259,3 | 182,7 | 182,5 | 37,1  | 24,8  | 13,6  |
| 2006             | 163,3 | 192,4 | 221,0 | 157,0 | 181,9 | 200,8 | 162,5 | 162,2 | 193,8 | 226,8 | 273,4 |       | 194,1 | 20,5  | 5,4   | 6,4   |



Noch: 6. Umsatz im Bergbau und Verarbeitenden Gewerbe nach Hauptgruppen  
 Noch: 6.2 Wertindex  
 Basis: 2000

| Jahr          | Jan.            | Feb.               | März | April | Mai | Juni | Juli | Aug. | Sep. | Okt. | Nov. | Dez. | MD | Veränderung in % |  |           |
|---------------|-----------------|--------------------|------|-------|-----|------|------|------|------|------|------|------|----|------------------|--|-----------|
|               |                 |                    |      |       |     |      |      |      |      |      |      |      |    | November         |  | Jan.-Nov. |
|               |                 |                    |      |       |     |      |      |      |      |      |      |      |    | gegenüber        |  |           |
| Vor-<br>monat | Vorj.-<br>monat | Vorj.-<br>zeitraum |      |       |     |      |      |      |      |      |      |      |    |                  |  |           |

**Gebrauchsgüterproduzenten**

| <b>Insgesamt</b> |       |       |       |       |       |       |       |       |       |       |       |       |       |        |        |        |  |
|------------------|-------|-------|-------|-------|-------|-------|-------|-------|-------|-------|-------|-------|-------|--------|--------|--------|--|
| 2002             | 90,9  | 94,8  | 103,7 | 100,5 | 88,4  | 109,6 | 78,3  | 89,0  | 100,9 | 95,2  | 107,3 | 85,0  | 95,3  | 12,8   | - 1,6  | - 2,5  |  |
| 2003             | 92,7  | 94,7  | 105,7 | 89,3  | 82,3  | 82,8  | 84,2  | 75,4  | 94,8  | 95,1  | 90,7  | 84,4  | 89,3  | - 4,6  | - 15,5 | - 6,7  |  |
| 2004             | 80,5  | 91,2  | 98,5  | 84,4  | 80,5  | 98,4  | 82,2  | 84,8  | 104,4 | 96,2  | 97,2  | 88,0  | 90,5  | 1,0    | 7,2    | 1,1    |  |
| 2005             | 87,2  | 88,6  | 102,9 | 88,5  | 81,3  | 90,7  | 72,3  | 76,7  | 99,0  | 81,2  | 96,7  | 86,2  | 87,6  | 19,1   | - 0,5  | - 3,3  |  |
| 2006             | 85,9  | 89,7  | 117,3 | 81,5  | 100,9 | 93,6  | 83,3  | 86,0  | 98,6  | 93,8  | 113,4 |       | 94,9  | 20,9   | 17,3   | 8,2    |  |
| <b>Inland</b>    |       |       |       |       |       |       |       |       |       |       |       |       |       |        |        |        |  |
| 2002             | 91,1  | 89,6  | 93,7  | 97,3  | 84,8  | 89,3  | 71,0  | 84,0  | 99,5  | 92,5  | 98,7  | 80,0  | 89,3  | 6,8    | - 7,3  | - 6,8  |  |
| 2003             | 91,9  | 89,4  | 108,2 | 89,7  | 81,4  | 80,2  | 83,1  | 63,0  | 91,9  | 92,8  | 88,9  | 81,6  | 86,8  | - 4,2  | - 10,0 | - 3,1  |  |
| 2004             | 77,7  | 89,3  | 96,1  | 80,6  | 76,3  | 86,0  | 70,7  | 70,1  | 89,4  | 80,7  | 86,9  | 73,4  | 81,4  | 7,7    | - 2,2  | - 5,9  |  |
| 2005             | 78,2  | 78,8  | 88,4  | 80,3  | 75,0  | 76,1  | 67,3  | 69,0  | 90,5  | 74,2  | 88,4  | 77,3  | 78,6  | 19,1   | 1,7    | - 4,2  |  |
| 2006             | 78,5  | 83,4  | 109,5 | 78,9  | 101,7 | 84,0  | 76,0  | 73,5  | 95,6  | 90,5  | 104,0 |       | 88,7  | 14,9   | 17,6   | 12,6   |  |
| <b>Ausland</b>   |       |       |       |       |       |       |       |       |       |       |       |       |       |        |        |        |  |
| 2002             | 90,2  | 114,2 | 141,4 | 112,5 | 102,3 | 185,9 | 105,7 | 107,4 | 106,2 | 105,3 | 139,6 | 104,0 | 117,9 | 32,6   | 17,3   | 12,2   |  |
| 2003             | 95,7  | 114,6 | 96,3  | 87,6  | 85,6  | 92,7  | 88,3  | 122,0 | 106,0 | 103,8 | 97,8  | 94,9  | 98,8  | - 5,8  | - 29,9 | - 16,8 |  |
| 2004             | 91,1  | 98,1  | 107,2 | 98,6  | 96,4  | 145,0 | 125,6 | 140,0 | 160,9 | 154,4 | 135,7 | 143,1 | 124,7 | - 12,1 | 38,8   | 24,1   |  |
| 2005             | 121,2 | 125,5 | 157,3 | 119,3 | 104,9 | 145,7 | 91,0  | 105,4 | 131,1 | 107,6 | 128,0 | 120,0 | 121,4 | 19,0   | - 5,7  | - 1,2  |  |
| 2006             | 113,6 | 113,2 | 146,5 | 91,5  | 97,6  | 129,6 | 110,6 | 133,1 | 109,7 | 106,2 | 149,0 |       | 118,2 | 40,3   | 16,4   | - 2,7  |  |

**Verbrauchsgüterproduzenten**

| <b>Insgesamt</b> |       |       |       |       |       |       |       |       |       |       |       |       |       |       |       |       |  |
|------------------|-------|-------|-------|-------|-------|-------|-------|-------|-------|-------|-------|-------|-------|-------|-------|-------|--|
| 2002             | 103,6 | 104,2 | 110,6 | 107,6 | 105,8 | 99,0  | 103,9 | 109,1 | 105,8 | 108,0 | 107,0 | 99,8  | 105,4 | - 0,9 | - 4,9 | - 3,9 |  |
| 2003             | 95,3  | 96,1  | 100,0 | 105,9 | 99,1  | 99,7  | 105,6 | 98,5  | 113,3 | 113,3 | 110,6 | 109,8 | 103,9 | - 2,4 | 3,3   | - 2,3 |  |
| 2004             | 94,8  | 101,5 | 115,2 | 104,9 | 97,9  | 109,9 | 103,0 | 108,3 | 119,2 | 113,6 | 116,1 | 112,3 | 108,1 | 2,2   | 5,0   | 4,1   |  |
| 2005             | 94,5  | 101,0 | 116,6 | 105,2 | 105,8 | 108,8 | 103,8 | 113,7 | 118,5 | 111,8 | 120,9 | 116,1 | 109,7 | 8,1   | 4,1   | 1,4   |  |
| 2006             | 97,3  | 103,0 | 120,4 | 103,6 | 110,1 | 109,3 | 105,8 | 109,8 | 117,6 | 114,0 | 121,0 |       | 110,2 | 6,1   | 0,1   | 0,9   |  |
| <b>Inland</b>    |       |       |       |       |       |       |       |       |       |       |       |       |       |       |       |       |  |
| 2002             | 103,8 | 104,6 | 110,3 | 107,2 | 106,2 | 96,9  | 103,2 | 110,0 | 106,6 | 108,8 | 107,3 | 101,4 | 105,5 | - 1,3 | - 4,4 | - 4,0 |  |
| 2003             | 95,0  | 94,8  | 99,9  | 106,2 | 99,1  | 100,3 | 106,0 | 98,9  | 113,5 | 113,9 | 111,7 | 110,5 | 104,2 | - 1,9 | 4,1   | - 2,2 |  |
| 2004             | 94,8  | 101,5 | 115,3 | 105,2 | 98,2  | 110,4 | 104,9 | 110,4 | 120,5 | 115,4 | 117,7 | 115,3 | 109,1 | 2,0   | 5,4   | 4,8   |  |
| 2005             | 94,3  | 101,1 | 116,6 | 105,7 | 106,6 | 109,0 | 104,6 | 115,2 | 117,6 | 111,1 | 119,9 | 116,9 | 109,9 | 7,9   | 1,9   | 0,6   |  |
| 2006             | 96,3  | 102,0 | 118,5 | 103,0 | 107,0 | 106,0 | 102,3 | 105,4 | 110,8 | 109,9 | 115,5 |       | 107,0 | 5,1   | - 3,7 | - 2,1 |  |
| <b>Ausland</b>   |       |       |       |       |       |       |       |       |       |       |       |       |       |       |       |       |  |
| 2002             | 101,9 | 100,3 | 113,7 | 111,1 | 102,7 | 118,5 | 110,7 | 100,7 | 97,9  | 100,5 | 104,3 | 84,6  | 103,9 | 3,8   | - 9,1 | - 2,8 |  |
| 2003             | 98,4  | 108,5 | 101,2 | 103,0 | 98,8  | 94,2  | 102,1 | 94,4  | 111,6 | 107,4 | 100,6 | 103,4 | 102,0 | - 6,3 | - 3,6 | - 3,6 |  |
| 2004             | 94,9  | 100,9 | 113,9 | 102,4 | 94,5  | 104,7 | 84,8  | 88,3  | 106,7 | 96,4  | 101,1 | 84,3  | 97,7  | 4,9   | 0,5   | - 2,8 |  |
| 2005             | 96,5  | 100,6 | 117,1 | 100,0 | 98,4  | 107,4 | 96,2  | 99,1  | 127,6 | 118,2 | 131,2 | 107,7 | 108,3 | 11,0  | 29,8  | 9,5   |  |
| 2006             | 107,1 | 112,9 | 139,2 | 109,8 | 140,1 | 140,8 | 139,6 | 152,4 | 182,4 | 152,9 | 172,9 |       | 140,9 | 13,1  | 31,8  | 30,0  |  |

## 7. Umsatz im Bergbau und Verarbeitenden Gewerbe nach Wirtschaftszweigen

### 7.1 Volumenindex

Basis: 2000

| Wirtschaftszweig  | November<br>2006 | Dagegen         |                  | MD<br>2006         | Veränderung in % |        |           |
|---|------------------|-----------------|------------------|--------------------|------------------|--------|-----------|
|   |                  | Oktober<br>2006 | November<br>2005 |                    | November         |        | Jan.-Nov. |
|   |                  |                 |                  |                    | gegenüber        |        |           |
|   |                  | Vor-<br>monat   | Vorj.-<br>monat  | Vorj.-<br>zeitraum |                  |        |           |
| Gewinnung von Steinen und Erden, sonstiger Bergbau  | 117,7            | 121,2           | 97,5             | 89,4               | - 2,9            | 20,7   | 13,7      |
| Ernährungsgewerbe   | 132,0            | 126,8           | 133,4r           | 123,7              | 4,1              | - 1,0  | 1,1       |
| Inland  | 123,2            | 120,9           | 131,3r           | 118,0              | 1,9              | - 6,2  | - 2,8     |
| Ausland   | 268,6            | 218,0           | 165,9r           | 211,0              | 23,2             | 61,9   | 55,9      |
| Textilgewerbe   | 99,2             | 89,6            | 112,1            | 90,5               | 10,7             | - 11,5 | - 1,4     |
| Inland  | 93,6             | 84,8            | 95,6             | 86,1               | 10,4             | - 2,1  | - 3,0     |
| Ausland   | 116,7            | 104,7           | 164,0            | 104,4              | 11,5             | - 28,8 | 2,8       |
| Bekleidungsgewerbe  | 16,1             | 17,6            | 23,0             | 17,4               | - 8,5            | - 30,0 | - 19,6    |
| Holzgewerbe (ohne Herstellung von Möbeln)   | 152,5            | 140,9           | 171,2r           | 143,8              | 8,2              | - 10,9 | 5,1       |
| Inland  | 137,7            | 130,7           | 140,3r           | 125,8              | 5,4              | - 1,9  | 6,6       |
| Ausland   | 199,5            | 173,4           | 269,3            | 201,0              | 15,1             | - 25,9 | 2,3       |
| Papiergewerbe   | 230,2            | 214,1           | 187,1            | 196,5              | 7,5              | 23,0   | 13,3      |
| Inland  | 247,5            | 226,8           | 204,1            | 209,1              | 9,1              | 21,3   | 13,7      |
| Ausland   | 192,1            | 186,2           | 149,6            | 168,9              | 3,2              | 28,4   | 12,2      |
| Verlagsgewerbe, Druckgewerbe, Vervielfältigung von<br>bespielten Ton-, Bild- und Datenträgern | 119,9            | 118,6           | 126,8r           | 109,5              | 1,1              | - 5,4  | - 4,7     |
| Inland  | 116,2            | 114,0           | 123,0r           | 105,7              | 1,9              | - 5,5  | - 5,6     |
| Ausland   | 165,8            | 175,5           | 174,1            | 155,4              | - 5,5            | - 4,8  | 3,3       |
| Herstellung von chemischen Erzeugnissen   | 175,1            | 154,7           | 149,3            | 159,5              | 13,2             | 17,3   | 15,1      |
| Inland  | 179,5            | 157,9           | 155,7            | 165,1              | 13,7             | 15,3   | 15,5      |
| Ausland   | 165,6            | 148,0           | 135,9            | 147,5              | 11,9             | 21,9   | 14,2      |
| Herstellung von Gummi- und Kunststoffwaren  | 204,6            | 187,4           | 179,0r           | 181,6              | 9,2              | 14,3   | 11,1      |
| Inland  | 178,0            | 156,9           | 150,0r           | 154,1              | 13,4             | 18,7   | 10,0      |
| Ausland   | 329,8            | 330,7           | 315,5r           | 311,3              | - 0,3            | 4,5    | 13,6      |
| Glasgewerbe, Herstellung von Keramik,<br>Verarbeitung von Steinen und Erden                   | 123,6            | 120,9           | 111,8r           | 108,4              | 2,2              | 10,6   | 7,9       |
| Inland  | 116,5            | 113,9           | 106,8r           | 101,1              | 2,3              | 9,1    | 6,4       |
| Ausland   | 167,0            | 163,7           | 142,0r           | 153,2              | 2,0              | 17,6   | 14,1      |

Noch: 7. Umsatz im Bergbau und Verarbeitenden Gewerbe nach Wirtschaftszweigen  
 Noch: 7.1 Volumenindex  
 Basis: 2000

| Wirtschaftszweig   | November<br>2006 | Dagegen         |                  | MD<br>2006 | Veränderung in % |                 |                    |
|--|------------------|-----------------|------------------|------------|------------------|-----------------|--------------------|
|  |                  | Oktober<br>2006 | November<br>2005 |            | November         |                 | Jan.-Nov.          |
|  |                  |                 |                  |            | gegenüber        |                 |                    |
|  |                  |                 |                  |            | Vor-<br>monat    | Vorj.-<br>monat | Vorj.-<br>zeitraum |
| Metallerzeugung und -bearbeitung   | 178,7            | 161,5           | 156,2r           | 156,5      | 10,7             | 14,4            | 10,2               |
| Inland   | 147,0            | 150,3           | 144,5r           | 146,6      | - 2,2            | 1,7             | 13,7               |
| Ausland  | 233,3            | 180,7           | 176,4            | 173,5      | 29,1             | 32,3            | 5,4                |
| Herstellung von Metallerzeugnissen   | 193,0            | 174,3           | 168,3r           | 169,3      | 10,7             | 14,7            | 13,7               |
| Inland   | 176,8            | 157,7           | 154,7r           | 154,6      | 12,1             | 14,3            | 11,9               |
| Ausland  | 277,8            | 260,8           | 239,4r           | 246,1      | 6,5              | 16,0            | 20,3               |
| Maschinenbau   | 148,6            | 129,1           | 125,6r           | 132,0      | 15,1             | 18,3            | 14,7               |
| Inland   | 141,8            | 125,9           | 121,2r           | 126,6      | 12,6             | 17,0            | 14,9               |
| Ausland  | 167,9            | 138,3           | 137,9r           | 147,0      | 21,4             | 21,8            | 14,1               |
| Herstellung von Geräten der Elektrizitätserzeugung,<br>-verteilung u.Ä.                                    | 167,4            | 169,4           | 175,7r           | 167,0      | - 1,2            | - 4,7           | 6,7                |
| Inland   | 159,7            | 160,3           | 170,3r           | 161,7      | - 0,4            | - 6,2           | 6,1                |
| Ausland  | 229,1            | 241,9           | 218,7            | 209,5      | - 5,3            | 4,8             | 11,1               |
| Rundfunk- und Nachrichtentechnik   | 258,4            | 196,3           | 183,3r           | 219,1      | 31,6             | 41,0            | 38,8               |
| Inland   | 244,2            | 187,6           | 162,6r           | 203,8      | 30,2             | 50,2            | 45,0               |
| Ausland  | 281,8            | 210,5           | 217,2            | 244,5      | 33,9             | 29,7            | 31,2               |
| Medizin-, Mess-, Steuer- und Regelungstechnik, Optik,<br>Herstellung von Uhren                             | 173,5            | 141,4           | 153,0r           | 152,5      | 22,7             | 13,4            | 16,7               |
| Inland   | 142,9            | 119,8           | 136,2r           | 129,6      | 19,3             | 4,9             | 12,9               |
| Ausland  | 219,2            | 173,7           | 178,0            | 186,7      | 26,2             | 23,1            | 20,9               |
| Herstellung von Kraftwagen und Kraftwagenteilen  | 202,2            | 176,2           | 135,0r           | 151,6      | 14,8             | 49,8            | 17,7               |
| Inland   | 173,2            | 140,2           | 128,1r           | 134,4      | 23,5             | 35,2            | 19,5               |
| Ausland  | 250,8            | 236,8           | 146,7r           | 180,5      | 5,9              | 71,0            | 15,6               |
| Sonstiger Fahrzeugbau  | 74,1             | 58,3            | 52,0             | 75,8       | 27,1             | 42,5            | 2,7                |
| Inland   | 67,8             | 49,9            | .                | 65,3       | 35,9             | .               | .                  |
| Ausland  | 249,1            | 292,8           | .                | 365,0      | - 14,9           | .               | .                  |
| Herstellung von Möbeln, Schmuck, Musikinstrumenten,<br>Sportgeräten, Spielwaren und sonstigen Erzeugnissen | 109,4            | 94,8            | 98,2r            | 85,2       | 15,4             | 11,4            | 4,2                |
| Inland   | 102,7            | 89,6            | 94,2r            | 81,0       | 14,6             | 9,0             | 2,6                |
| Ausland  | 163,0            | 136,0           | 130,4r           | 119,0      | 19,9             | 25,0            | 13,3               |

Noch: 7. Umsatz im Bergbau und Verarbeitenden Gewerbe nach Wirtschaftszweigen  
 7.2 Wertindex  
 Basis: 2000

| Wirtschaftszweig  | November<br>2006 | Dagegen         |                  | MD<br>2006 | Veränderung in %   |        |           |
|---|------------------|-----------------|------------------|------------|--------------------|--------|-----------|
|   |                  | Oktober<br>2006 | November<br>2005 |            | November           |        | Jan.-Nov. |
|   |                  |                 |                  |            | gegenüber          |        |           |
|   |                  | Vor-<br>monat   | Vorj.-<br>monat  |            | Vorj.-<br>zeitraum |        |           |
| Gewinnung von Steinen und Erden, sonstiger Bergbau  | 121,6            | 125,0           | 98,3r            | 91,7       | - 2,7              | 23,7   | 15,3      |
| Ernährungsgewerbe   | 141,8            | 136,4           | 140,9r           | 132,0      | 4,0                | 0,6    | 2,2       |
| Inland  | 132,7            | 130,2           | 138,8r           | 126,1      | 1,9                | - 4,4  | - 1,8     |
| Ausland   | 282,6            | 230,7           | 173,5r           | 223,0      | 22,5               | 62,9   | 58,2      |
| Textilgewerbe   | 102,0            | 92,2            | 112,2            | 92,5       | 10,6               | - 9,1  | - 0,0     |
| Inland  | 96,5             | 87,5            | 97,7             | 88,4       | 10,3               | - 1,2  | - 1,9     |
| Ausland   | 119,1            | 107,0           | 157,8            | 105,6      | 11,3               | - 24,5 | 5,4       |
| Bekleidungsgewerbe  | 16,4             | 17,8            | 23,4             | 17,7       | - 7,9              | - 29,9 | - 18,5    |
| Holzgewerbe (ohne Herstellung von Möbeln)   | 163,3            | 149,3           | 164,4r           | 145,0      | 9,4                | - 0,7  | 10,8      |
| Inland  | 147,2            | 138,1           | 133,3r           | 125,8      | 6,6                | 10,4   | 12,8      |
| Ausland   | 214,3            | 184,8           | 263,1            | 206,0      | 16,0               | - 18,5 | 7,0       |
| Papiergewerbe   | 219,5            | 201,6           | 172,0            | 183,7      | 8,9                | 27,6   | 16,7      |
| Inland  | 238,1            | 215,8           | 191,8            | 198,0      | 10,3               | 24,1   | 15,7      |
| Ausland   | 178,0            | 170,0           | 128,0            | 151,7      | 4,7                | 39,1   | 19,7      |
| Verlagsgewerbe, Druckgewerbe, Vervielfältigung von<br>bespielten Ton-, Bild- und Datenträgern | 121,1            | 120,0           | 126,8r           | 110,3      | 0,9                | - 4,5  | - 3,8     |
| Inland  | 117,7            | 115,5           | 123,1r           | 106,8      | 1,9                | - 4,4  | - 4,6     |
| Ausland   | 163,6            | 175,4           | 172,6            | 154,2      | - 6,7              | - 5,2  | 3,0       |
| Herstellung von chemischen Erzeugnissen   | 186,8            | 165,1           | 155,5            | 169,0      | 13,1               | 20,1   | 17,9      |
| Inland  | 188,2            | 165,9           | 159,8            | 172,1      | 13,4               | 17,8   | 17,9      |
| Ausland   | 183,9            | 163,4           | 146,4            | 162,2      | 12,5               | 25,6   | 17,9      |
| Herstellung von Gummi- und Kunststoffwaren  | 217,2            | 198,7           | 186,8r           | 191,4      | 9,3                | 16,3   | 12,7      |
| Inland  | 188,4            | 165,7           | 155,5r           | 161,4      | 13,7               | 21,2   | 11,7      |
| Ausland   | 352,9            | 354,2           | 334,2r           | 332,4      | - 0,4              | 5,6    | 15,1      |
| Glasgewerbe, Herstellung von Keramik,<br>Verarbeitung von Steinen und Erden                   | 127,7            | 124,3           | 113,1r           | 110,9      | 2,7                | 12,9   | 9,3       |
| Inland  | 120,1            | 117,0           | 107,9            | 103,2      | 2,6                | 11,3   | 7,9       |
| Ausland   | 174,1            | 169,1           | 144,7r           | 157,9      | 3,0                | 20,3   | 15,6      |

Noch: 7. Umsatz im Bergbau und Verarbeitenden Gewerbe nach Wirtschaftszweigen  
 Noch: 7.2 Wertindex  
 Basis: 2000

| Wirtschaftszweig   | November<br>2006 | Dagegen         |                  | MD<br>2006 | Veränderung in %  |       |           |
|--|------------------|-----------------|------------------|------------|-------------------|-------|-----------|
|  |                  | Oktober<br>2006 | November<br>2005 |            | November          |       | Jan.-Nov. |
|  |                  |                 |                  |            | gegenüber         |       |           |
|  |                  | Vor-<br>monat   | Vorj-<br>monat   |            | Vorj-<br>zeitraum |       |           |
| Metallerzeugung und -bearbeitung   | 245,6            | 221,5           | 194,2r           | 204,2      | 10,9              | 26,5  | 15,8      |
| Inland   | 193,6            | 203,8           | 175,5r           | 188,4      | - 5,0             | 10,3  | 22,0      |
| Ausland  | 335,4            | 252,0           | 226,4            | 231,5      | 33,1              | 48,1  | 7,9       |
| Herstellung von Metallerzeugnissen   | 212,8            | 192,2           | 181,1r           | 184,3      | 10,7              | 17,5  | 15,6      |
| Inland   | 195,1            | 173,8           | 165,3r           | 167,9      | 12,3              | 18,0  | 14,0      |
| Ausland  | 305,2            | 288,5           | 263,6r           | 270,3      | 5,8               | 15,8  | 21,3      |
| Maschinenbau   | 161,5            | 140,3           | 134,1r           | 142,5      | 15,1              | 20,4  | 16,5      |
| Inland   | 154,3            | 136,8           | 129,5r           | 136,7      | 12,8              | 19,2  | 16,6      |
| Ausland  | 181,9            | 150,2           | 147,1r           | 158,6      | 21,1              | 23,7  | 16,2      |
| Herstellung von Geräten der Elektrizitätserzeugung,<br>-verteilung u.Ä.                                    | 174,0            | 176,7           | 177,8r           | 172,4      | - 1,5             | - 2,1 | 9,1       |
| Inland   | 164,7            | 166,2           | 171,3r           | 165,8      | - 0,9             | - 3,9 | 8,3       |
| Ausland  | 247,9            | 260,5           | 229,1r           | 224,7      | - 4,8             | 8,2   | 14,2      |
| Rundfunk- und Nachrichtentechnik   | 159,1            | 119,6           | 123,7            | 136,2      | 33,0              | 28,6  | 20,6      |
| Inland   | 145,9            | 113,3           | 105,6r           | 123,5      | 28,8              | 38,2  | 27,8      |
| Ausland  | 180,7            | 130,0           | 153,6            | 157,1      | 39,0              | 17,6  | 12,4      |
| Medizin-, Mess-, Steuer- und Regelungstechnik, Optik,<br>Herstellung von Uhren                             | 179,8            | 146,3           | 157,9r           | 157,8      | 22,9              | 13,9  | 17,1      |
| Inland   | 149,1            | 125,0           | 140,8r           | 135,1      | 19,3              | 5,9   | 13,8      |
| Ausland  | 225,8            | 178,1           | 183,4r           | 191,7      | 26,8              | 23,1  | 20,9      |
| Herstellung von Kraftwagen und Kraftwagenteilen  | 208,8            | 182,6           | 139,0r           | 156,5      | 14,3              | 50,2  | 18,6      |
| Inland   | 177,6            | 144,5           | 131,5r           | 138,1      | 22,9              | 35,1  | 20,1      |
| Ausland  | 261,0            | 246,5           | 151,7r           | 187,4      | 5,9               | 72,1  | 16,8      |
| Sonstiger Fahrzeugbau  | 79,4             | 62,0            | 54,6             | 79,5       | 28,1              | 45,4  | 5,1       |
| Inland   | 72,7             | 53,0            | .                | 68,4       | 37,2              | .     | .         |
| Ausland  | 264,3            | 310,1           | .                | 387,5      | - 14,8            | .     | .         |
| Herstellung von Möbeln, Schmuck, Musikinstrumenten,<br>Sportgeräten, Spielwaren und sonstigen Erzeugnissen | 118,1            | 102,1           | 104,6r           | 91,6       | 15,7              | 12,9  | 5,1       |
| Inland   | 111,0            | 96,7            | 100,4r           | 87,2       | 14,8              | 10,6  | 3,5       |
| Ausland  | 174,4            | 145,5           | 137,9r           | 127,1      | 19,9              | 26,5  | 14,2      |

## 8. Auftragseingang im Bauhauptgewerbe

### 8.1 Volumenindex

Basis: 2000

| Jahr | Jan. | Feb. | März | April | Mai | Juni | Juli | Aug. | Sep. | Okt. | Nov. | Dez. | MD | Veränderung in % |                 |                    |
|------|------|------|------|-------|-----|------|------|------|------|------|------|------|----|------------------|-----------------|--------------------|
|      |      |      |      |       |     |      |      |      |      |      |      |      |    | November         |                 | Jan.-Nov.          |
|      |      |      |      |       |     |      |      |      |      |      |      |      |    | gegenüber        |                 |                    |
|      |      |      |      |       |     |      |      |      |      |      |      |      |    | Vor-<br>monat    | Vorj.-<br>monat | Vorj.-<br>zeitraum |

#### Bauhauptgewerbe <sup>1)</sup>

|      |      |      |       |      |      |       |      |      |      |      |      |      |      |        |        |        |
|------|------|------|-------|------|------|-------|------|------|------|------|------|------|------|--------|--------|--------|
| 2002 | 36,0 | 63,7 | 81,4  | 87,3 | 96,4 | 93,9  | 93,0 | 92,8 | 88,1 | 70,2 | 73,0 | 60,2 | 78,0 | 3,9    | - 1,1  | - 11,3 |
| 2003 | 47,2 | 47,2 | 69,7  | 74,0 | 85,3 | 86,3  | 77,1 | 80,1 | 81,8 | 67,4 | 60,5 | 62,6 | 69,9 | - 10,2 | - 17,1 | - 11,3 |
| 2004 | 33,6 | 45,2 | 93,4  | 69,8 | 79,1 | 104,5 | 76,4 | 81,2 | 78,8 | 57,8 | 62,2 | 46,7 | 69,1 | 7,6    | 2,8    | 0,7    |
| 2005 | 31,7 | 40,2 | 63,6  | 66,4 | 76,8 | 79,1  | 82,0 | 79,4 | 87,8 | 66,9 | 64,6 | 55,1 | 66,1 | - 3,4  | 3,9    | - 5,6  |
| 2006 | 41,8 | 40,0 | 102,4 | 66,8 | 77,6 | 79,6  | 80,2 | 69,8 | 73,1 | 57,3 | 75,1 |      | 69,4 | 31,1   | 16,3   | 3,4    |

#### Hochbau

|      |      |      |       |      |      |      |      |      |      |      |      |      |      |        |        |        |
|------|------|------|-------|------|------|------|------|------|------|------|------|------|------|--------|--------|--------|
| 2002 | 38,4 | 71,8 | 80,8  | 83,3 | 82,4 | 82,6 | 77,3 | 83,8 | 80,1 | 66,8 | 52,4 | 65,6 | 72,1 | - 21,6 | - 38,0 | - 19,8 |
| 2003 | 56,0 | 47,1 | 61,0  | 75,2 | 72,6 | 67,5 | 67,2 | 77,5 | 72,3 | 60,9 | 56,5 | 55,9 | 64,1 | - 7,2  | 7,9    | - 10,7 |
| 2004 | 38,6 | 51,3 | 65,5  | 51,9 | 72,1 | 90,1 | 66,8 | 75,1 | 69,1 | 44,6 | 44,9 | 44,7 | 59,6 | 0,7    | - 20,5 | - 6,1  |
| 2005 | 32,1 | 33,8 | 57,6  | 67,9 | 56,2 | 63,3 | 75,1 | 70,1 | 60,3 | 51,8 | 48,7 | 46,5 | 55,3 | - 6,0  | 8,5    | - 7,9  |
| 2006 | 47,1 | 37,8 | 106,1 | 50,3 | 57,7 | 60,2 | 64,6 | 58,0 | 64,3 | 56,6 | 65,1 |      | 60,7 | 15,0   | 33,7   | 8,3    |

#### Wohnungsbau

|      |      |      |      |      |      |      |      |      |      |      |      |      |      |        |        |        |
|------|------|------|------|------|------|------|------|------|------|------|------|------|------|--------|--------|--------|
| 2002 | 35,9 | 35,7 | 69,4 | 63,6 | 74,0 | 63,3 | 58,2 | 65,4 | 58,2 | 50,9 | 39,6 | 42,4 | 54,7 | - 22,2 | - 25,8 | - 27,6 |
| 2003 | 26,7 | 29,9 | 47,8 | 47,2 | 43,5 | 46,5 | 57,8 | 43,0 | 59,7 | 50,4 | 35,4 | 33,3 | 43,4 | - 29,8 | - 10,7 | - 20,6 |
| 2004 | 22,9 | 34,0 | 38,8 | 41,0 | 47,0 | 39,3 | 42,9 | 31,7 | 30,2 | 25,9 | 38,5 | 25,8 | 34,8 | 48,6   | 8,8    | - 19,6 |
| 2005 | 18,9 | 18,4 | 49,0 | 40,6 | 38,3 | 35,0 | 33,6 | 35,5 | 39,4 | 30,1 | 28,8 | 27,1 | 32,9 | - 4,3  | - 25,2 | - 6,3  |
| 2006 | 21,4 | 15,2 | 49,7 | 28,6 | 31,9 | 38,6 | 43,0 | 19,5 | 26,8 | 28,8 | 19,9 |      | 29,4 | - 30,9 | - 30,9 | - 12,0 |

#### sonstiger Hochbau

|      |      |      |       |      |      |       |      |       |      |      |      |      |      |        |        |        |
|------|------|------|-------|------|------|-------|------|-------|------|------|------|------|------|--------|--------|--------|
| 2002 | 39,8 | 93,2 | 87,5  | 94,9 | 87,4 | 94,0  | 88,6 | 94,6  | 93,0 | 76,2 | 59,9 | 79,3 | 82,4 | - 21,4 | - 41,8 | - 16,2 |
| 2003 | 73,4 | 57,4 | 68,9  | 91,9 | 90,0 | 80,0  | 72,8 | 98,1  | 79,8 | 67,3 | 69,1 | 69,4 | 76,5 | 2,7    | 15,3   | - 6,7  |
| 2004 | 48,0 | 61,7 | 81,5  | 58,5 | 87,0 | 120,3 | 81,1 | 100,9 | 92,3 | 55,7 | 48,8 | 55,9 | 74,3 | - 12,4 | - 29,4 | - 1,5  |
| 2005 | 40,0 | 42,9 | 62,7  | 84,1 | 66,9 | 80,1  | 99,8 | 90,7  | 72,8 | 64,7 | 60,5 | 58,0 | 68,6 | - 6,5  | 24,0   | - 8,4  |
| 2006 | 59,9 | 51,2 | 139,7 | 63,2 | 73,1 | 73,1  | 77,6 | 81,0  | 86,6 | 73,1 | 92,0 |      | 79,1 | 25,9   | 52,1   | 13,7   |

1) Vorbereitende Baustellenarbeiten, Hoch- und Tiefbau

Noch: 8. Auftragseingang im Bauhauptgewerbe  
 Noch: 8.1 Volumenindex  
 Basis: 2000

| Jahr | Jan. | Feb. | März | April | Mai | Juni | Juli | Aug. | Sep. | Okt. | Nov. | Dez. | MD | Veränderung in % |                 |                    |
|------|------|------|------|-------|-----|------|------|------|------|------|------|------|----|------------------|-----------------|--------------------|
|      |      |      |      |       |     |      |      |      |      |      |      |      |    | November         |                 | Jan.-Nov.          |
|      |      |      |      |       |     |      |      |      |      |      |      |      |    | gegenüber        |                 |                    |
|      |      |      |      |       |     |      |      |      |      |      |      |      |    | Vor-<br>monat    | Vorj.-<br>monat | Vorj.-<br>zeitraum |

**Tiefbau**

:

|      |      |      |       |      |       |       |       |       |       |      |      |      |      |        |        |        |
|------|------|------|-------|------|-------|-------|-------|-------|-------|------|------|------|------|--------|--------|--------|
| 2002 | 34,0 | 56,9 | 81,9  | 90,7 | 108,1 | 103,4 | 106,2 | 100,4 | 94,9  | 73,1 | 90,2 | 55,6 | 83,0 | 23,5   | 39,6   | - 4,0  |
| 2003 | 39,8 | 47,2 | 76,9  | 73,0 | 95,8  | 102,1 | 85,3  | 82,3  | 89,8  | 72,7 | 63,8 | 68,1 | 74,7 | - 12,2 | - 29,3 | - 11,8 |
| 2004 | 29,3 | 39,9 | 116,8 | 84,9 | 84,9  | 116,5 | 84,5  | 86,2  | 86,9  | 68,8 | 76,6 | 48,4 | 77,0 | 11,3   | 20,1   | 5,6    |
| 2005 | 31,3 | 45,6 | 68,7  | 65,1 | 94,1  | 92,4  | 87,8  | 87,1  | 110,8 | 79,5 | 78,0 | 62,2 | 75,2 | - 1,9  | 1,8    | - 4,0  |
| 2006 | 38,6 | 41,8 | 99,2  | 80,7 | 94,3  | 95,8  | 93,1  | 79,7  | 80,5  | 57,8 | 83,4 |      | 76,8 | 44,3   | 6,9    | 0,5    |

**Straßenbau**

|      |      |      |       |       |       |       |       |       |       |      |       |      |      |        |        |        |
|------|------|------|-------|-------|-------|-------|-------|-------|-------|------|-------|------|------|--------|--------|--------|
| 2002 | 30,2 | 56,5 | 80,8  | 83,6  | 147,6 | 124,3 | 122,2 | 137,3 | 87,1  | 55,1 | 130,2 | 41,7 | 91,4 | 136,3  | 161,8  | - 6,7  |
| 2003 | 27,0 | 47,5 | 88,4  | 78,5  | 110,3 | 107,6 | 78,5  | 90,8  | 76,4  | 59,3 | 47,7  | 57,8 | 72,5 | - 19,6 | - 63,4 | - 23,0 |
| 2004 | 21,0 | 47,4 | 232,7 | 69,1  | 94,7  | 188,2 | 108,9 | 81,6  | 72,4  | 91,9 | 106,7 | 52,1 | 97,2 | 16,1   | 123,7  | 37,3   |
| 2005 | 33,4 | 18,0 | 102,0 | 77,6  | 98,3  | 123,0 | 123,4 | 103,1 | 169,6 | 77,3 | 74,7  | 55,6 | 88,0 | - 3,4  | - 30,0 | - 10,3 |
| 2006 | 35,0 | 31,9 | 98,2  | 102,5 | 132,1 | 142,6 | 132,4 | 103,2 | 94,4  | 56,2 | 114,2 |      | 94,8 | 103,2  | 52,9   | 4,2    |

**sonstiger Tiefbau**

|      |      |      |      |      |      |      |      |      |      |      |      |      |      |        |        |        |
|------|------|------|------|------|------|------|------|------|------|------|------|------|------|--------|--------|--------|
| 2002 | 36,0 | 57,1 | 82,4 | 94,4 | 88,0 | 92,8 | 98,0 | 81,7 | 98,8 | 82,2 | 69,8 | 62,7 | 78,7 | - 15,0 | - 3,3  | - 2,3  |
| 2003 | 46,3 | 47,1 | 71,1 | 70,2 | 88,5 | 99,3 | 88,8 | 77,9 | 96,7 | 79,6 | 72,0 | 73,4 | 75,9 | - 9,5  | 3,1    | - 5,0  |
| 2004 | 33,5 | 36,1 | 57,7 | 92,9 | 80,0 | 79,9 | 72,0 | 88,5 | 94,3 | 57,1 | 61,3 | 46,6 | 66,7 | 7,4    | - 14,9 | - 10,0 |
| 2005 | 30,3 | 59,6 | 51,7 | 58,7 | 92,0 | 76,8 | 69,7 | 79,0 | 80,8 | 80,6 | 79,7 | 65,6 | 68,7 | - 1,1  | 30,0   | 0,7    |
| 2006 | 40,4 | 46,9 | 99,7 | 69,5 | 75,1 | 71,9 | 73,1 | 67,7 | 73,4 | 58,7 | 67,7 |      | 67,6 | 15,3   | - 15,1 | - 2,0  |

Noch: 8. Auftragseingang im Bauhauptgewerbe  
8.2 Wertindex  
Basis: 2000

| Jahr          | Jan.            | Feb.               | März | April | Mai | Juni | Juli | Aug. | Sep. | Okt. | Nov. | Dez. | MD | Veränderung in % |  |           |
|---------------|-----------------|--------------------|------|-------|-----|------|------|------|------|------|------|------|----|------------------|--|-----------|
|               |                 |                    |      |       |     |      |      |      |      |      |      |      |    | November         |  | Jan.-Nov. |
|               |                 |                    |      |       |     |      |      |      |      |      |      |      |    | gegenüber        |  |           |
| Vor-<br>monat | Vorj.-<br>monat | Vorj.-<br>zeitraum |      |       |     |      |      |      |      |      |      |      |    |                  |  |           |

**Bauhauptgewerbe <sup>1)</sup>**

|      |      |      |       |      |      |       |      |      |      |      |      |      |      |        |        |        |
|------|------|------|-------|------|------|-------|------|------|------|------|------|------|------|--------|--------|--------|
| 2002 | 35,7 | 63,1 | 80,6  | 86,5 | 95,8 | 93,3  | 92,3 | 92,3 | 87,5 | 69,6 | 73,0 | 60,0 | 77,5 | 4,9    | - 0,1  | - 11,8 |
| 2003 | 47,1 | 47,2 | 69,7  | 74,0 | 85,3 | 86,3  | 77,0 | 79,7 | 81,4 | 67,0 | 60,2 | 62,3 | 69,8 | - 10,1 | - 17,6 | - 10,9 |
| 2004 | 33,4 | 45,2 | 93,4  | 69,8 | 80,3 | 105,7 | 77,5 | 83,0 | 80,7 | 58,9 | 63,6 | 48,0 | 70,0 | 8,0    | 5,6    | 2,1    |
| 2005 | 32,6 | 41,7 | 65,1  | 68,2 | 79,3 | 81,5  | 84,5 | 81,8 | 90,1 | 69,1 | 67,0 | 57,1 | 68,2 | - 3,0  | 5,3    | - 3,9  |
| 2006 | 43,3 | 41,9 | 107,0 | 69,8 | 81,7 | 83,7  | 84,3 | 75,3 | 78,8 | 61,6 | 81,5 |      | 73,5 | 32,3   | 21,6   | 6,3    |

**Hochbau**

|      |      |      |       |      |      |      |      |      |      |      |      |      |      |        |        |        |
|------|------|------|-------|------|------|------|------|------|------|------|------|------|------|--------|--------|--------|
| 2002 | 37,7 | 70,6 | 79,3  | 81,8 | 81,2 | 81,4 | 76,2 | 82,6 | 79,0 | 65,9 | 51,9 | 65,0 | 71,1 | - 21,3 | - 37,6 | - 20,0 |
| 2003 | 55,6 | 46,9 | 60,7  | 74,9 | 72,4 | 67,2 | 66,8 | 77,1 | 71,8 | 60,6 | 56,3 | 55,7 | 63,8 | - 7,1  | 8,5    | - 9,8  |
| 2004 | 38,5 | 51,6 | 65,9  | 52,1 | 72,9 | 91,3 | 67,6 | 76,7 | 70,6 | 45,5 | 45,9 | 45,7 | 60,4 | 0,9    | - 18,5 | - 4,5  |
| 2005 | 32,9 | 34,7 | 58,9  | 69,6 | 58,1 | 65,6 | 77,9 | 72,3 | 62,1 | 53,4 | 50,3 | 48,0 | 57,0 | - 5,8  | 9,6    | - 6,3  |
| 2006 | 47,1 | 39,3 | 110,2 | 52,2 | 60,0 | 62,5 | 67,1 | 62,1 | 68,7 | 60,3 | 70,4 |      | 63,6 | 16,7   | 40,0   | 10,1   |

**Wohnungsbau**

|      |      |      |      |      |      |      |      |      |      |      |      |      |      |        |        |        |
|------|------|------|------|------|------|------|------|------|------|------|------|------|------|--------|--------|--------|
| 2002 | 35,1 | 34,8 | 67,6 | 61,9 | 72,6 | 62,1 | 57,1 | 64,2 | 57,1 | 50,0 | 39,0 | 41,7 | 53,6 | - 22,0 | - 25,4 | - 28,0 |
| 2003 | 26,3 | 29,4 | 47,0 | 46,4 | 42,8 | 45,7 | 56,8 | 42,3 | 58,7 | 49,6 | 35,0 | 32,9 | 42,7 | - 29,4 | - 10,2 | - 20,2 |
| 2004 | 22,6 | 33,8 | 38,5 | 40,8 | 46,9 | 39,2 | 42,8 | 31,7 | 30,2 | 25,9 | 38,5 | 25,8 | 34,7 | 48,5   | 10,0   | - 18,6 |
| 2005 | 18,9 | 18,4 | 48,9 | 40,6 | 38,3 | 35,0 | 33,5 | 35,5 | 39,4 | 30,1 | 28,9 | 27,2 | 32,9 | - 4,0  | - 24,9 | - 6,0  |
| 2006 | 21,5 | 15,3 | 49,9 | 28,7 | 32,2 | 39,0 | 43,4 | 20,1 | 27,7 | 29,8 | 20,7 |      | 29,8 | - 30,5 | - 28,4 | - 10,7 |

**sonstiger Hochbau**

|      |      |      |       |      |      |       |       |       |      |      |      |      |      |        |        |        |
|------|------|------|-------|------|------|-------|-------|-------|------|------|------|------|------|--------|--------|--------|
| 2002 | 39,3 | 91,8 | 86,2  | 93,5 | 86,4 | 92,9  | 87,5  | 93,6  | 92,0 | 75,4 | 59,5 | 78,8 | 81,4 | - 21,0 | - 41,3 | - 16,3 |
| 2003 | 72,9 | 57,2 | 68,7  | 91,6 | 89,8 | 79,8  | 72,6  | 97,6  | 79,4 | 66,9 | 68,8 | 69,1 | 76,2 | 2,8    | 15,5   | - 5,9  |
| 2004 | 47,8 | 62,0 | 81,9  | 58,8 | 88,2 | 121,9 | 82,2  | 103,2 | 94,4 | 57,0 | 50,1 | 57,4 | 75,4 | - 12,1 | - 27,2 | 0,3    |
| 2005 | 41,1 | 44,2 | 64,7  | 86,7 | 69,8 | 83,6  | 104,1 | 93,9  | 75,4 | 67,0 | 62,9 | 60,3 | 71,1 | - 6,1  | 25,5   | - 6,4  |
| 2006 | 62,3 | 53,4 | 145,7 | 66,0 | 76,3 | 76,3  | 81,0  | 86,8  | 92,8 | 78,3 | 99,8 |      | 83,5 | 27,5   | 58,7   | 15,8   |

1) Vorbereitende Baustellenarbeiten, Hoch- und Tiefbau



Noch: 8. Auftragseingang im Bauhauptgewerbe  
 Noch: 8.2 Wertindex  
 Basis: 2000

| Jahr          | Jan.            | Feb.               | März | April | Mai | Juni | Juli | Aug. | Sep. | Okt. | Nov. | Dez. | MD | Veränderung in % |  |           |
|---------------|-----------------|--------------------|------|-------|-----|------|------|------|------|------|------|------|----|------------------|--|-----------|
|               |                 |                    |      |       |     |      |      |      |      |      |      |      |    | November         |  | Jan.-Nov. |
|               |                 |                    |      |       |     |      |      |      |      |      |      |      |    | gegenüber        |  |           |
| Vor-<br>monat | Vorj.-<br>monat | Vorj.-<br>zeitraum |      |       |     |      |      |      |      |      |      |      |    |                  |  |           |

**gewerblicher Hochbau**

|      |      |      |       |      |      |       |       |       |      |      |      |      |      |        |        |        |
|------|------|------|-------|------|------|-------|-------|-------|------|------|------|------|------|--------|--------|--------|
| 2002 | 33,9 | 98,2 | 74,3  | 88,1 | 64,9 | 85,4  | 72,9  | 87,1  | 84,1 | 60,3 | 51,5 | 76,2 | 73,1 | - 14,5 | - 45,1 | - 22,9 |
| 2003 | 74,7 | 68,2 | 56,4  | 66,1 | 79,0 | 65,0  | 72,5  | 97,5  | 73,2 | 60,4 | 58,8 | 64,1 | 69,7 | - 2,6  | 14,1   | - 3,6  |
| 2004 | 43,9 | 63,2 | 79,0  | 52,6 | 77,7 | 109,2 | 77,2  | 109,7 | 92,1 | 51,8 | 42,4 | 54,7 | 71,1 | - 18,1 | - 27,9 | 3,5    |
| 2005 | 34,4 | 43,5 | 55,5  | 47,5 | 62,3 | 67,9  | 102,7 | 61,5  | 63,7 | 53,3 | 56,9 | 56,6 | 58,8 | 6,8    | 34,2   | - 18,7 |
| 2006 | 36,3 | 53,4 | 148,7 | 61,1 | 80,3 | 68,3  | 75,5  | 72,7  | 84,5 | 67,9 | 78,6 |      | 75,2 | 15,8   | 38,1   | 27,4   |

**öffentlicher Hochbau**

|      |       |      |       |       |       |       |       |       |       |       |       |      |       |        |        |       |
|------|-------|------|-------|-------|-------|-------|-------|-------|-------|-------|-------|------|-------|--------|--------|-------|
| 2002 | 50,9  | 77,9 | 112,1 | 105,3 | 132,9 | 109,1 | 119,1 | 107,6 | 109,1 | 108,1 | 76,9  | 84,6 | 99,5  | - 28,9 | - 34,8 | - 3,4 |
| 2003 | 69,1  | 33,3 | 95,1  | 146,6 | 112,9 | 111,5 | 72,6  | 97,6  | 92,9  | 80,9  | 90,3  | 79,9 | 90,2  | 11,6   | 17,4   | - 9,6 |
| 2004 | 56,1  | 59,5 | 88,1  | 72,0  | 110,7 | 149,3 | 92,9  | 89,1  | 99,3  | 68,2  | 66,8  | 63,3 | 84,6  | - 2,0  | - 26,0 | - 5,1 |
| 2005 | 55,7  | 45,8 | 84,5  | 171,4 | 86,1  | 117,5 | 107,1 | 164,1 | 100,7 | 96,8  | 75,7  | 68,2 | 97,8  | - 21,8 | 13,3   | 16,1  |
| 2006 | 118,4 | 53,3 | 139,0 | 76,4  | 67,7  | 93,5  | 92,9  | 117,2 | 110,8 | 100,8 | 145,5 |      | 101,4 | 44,3   | 92,2   | 0,9   |

Noch: 8. Auftragseingang im Bauhauptgewerbe  
Noch: 8.2 Wertindex  
Basis: 2000

| Jahr | Jan. | Feb. | März | April | Mai | Juni | Juli | Aug. | Sep. | Okt. | Nov. | Dez. | MD | Veränderung in % |                |                   |
|------|------|------|------|-------|-----|------|------|------|------|------|------|------|----|------------------|----------------|-------------------|
|      |      |      |      |       |     |      |      |      |      |      |      |      |    | November         |                | Jan.-Nov.         |
|      |      |      |      |       |     |      |      |      |      |      |      |      |    | gegenüber        |                |                   |
|      |      |      |      |       |     |      |      |      |      |      |      |      |    | Vor-<br>monat    | Vorj-<br>monat | Vorj-<br>zeitraum |

**Tiefbau**

|      |      |      |       |      |       |       |       |       |       |      |      |      |      |        |        |        |
|------|------|------|-------|------|-------|-------|-------|-------|-------|------|------|------|------|--------|--------|--------|
| 2002 | 34,1 | 56,8 | 81,7  | 90,5 | 108,1 | 103,3 | 105,9 | 100,5 | 94,6  | 72,8 | 90,8 | 55,7 | 82,9 | 24,8   | 40,5   | - 4,8  |
| 2003 | 39,9 | 47,5 | 77,4  | 73,4 | 96,3  | 102,5 | 85,6  | 82,0  | 89,5  | 72,5 | 63,6 | 67,9 | 74,8 | - 12,3 | - 30,0 | - 11,6 |
| 2004 | 29,2 | 39,9 | 116,6 | 84,8 | 86,6  | 118,0 | 85,9  | 88,4  | 89,2  | 70,2 | 78,5 | 49,9 | 78,1 | 11,9   | 23,4   | 6,9    |
| 2005 | 32,3 | 47,6 | 70,4  | 67,1 | 97,1  | 94,9  | 90,1  | 89,9  | 113,7 | 82,3 | 81,1 | 64,8 | 77,6 | - 1,5  | 3,3    | - 2,4  |
| 2006 | 40,1 | 44,1 | 104,4 | 84,7 | 100,1 | 101,6 | 98,8  | 86,5  | 87,3  | 62,8 | 90,9 |      | 81,9 | 44,7   | 12,1   | 4,0    |

**Straßenbau**

|      |      |      |       |       |       |       |       |       |       |      |       |      |       |        |        |        |
|------|------|------|-------|-------|-------|-------|-------|-------|-------|------|-------|------|-------|--------|--------|--------|
| 2002 | 30,8 | 57,6 | 82,3  | 85,2  | 149,9 | 126,2 | 124,1 | 139,3 | 88,3  | 55,9 | 132,5 | 42,5 | 92,9  | 137,0  | 161,5  | - 7,3  |
| 2003 | 27,5 | 48,5 | 90,2  | 80,1  | 112,2 | 109,5 | 79,9  | 91,4  | 76,8  | 59,6 | 47,8  | 58,0 | 73,5  | - 19,8 | - 63,9 | - 23,2 |
| 2004 | 21,1 | 47,4 | 232,8 | 69,1  | 94,4  | 187,7 | 108,6 | 81,2  | 72,0  | 91,4 | 106,4 | 51,9 | 97,0  | 16,3   | 122,6  | 35,0   |
| 2005 | 33,3 | 18,0 | 102,0 | 77,7  | 98,4  | 123,1 | 123,5 | 103,4 | 170,1 | 77,5 | 75,4  | 56,1 | 88,2  | - 2,7  | - 29,1 | - 9,9  |
| 2006 | 35,3 | 33,0 | 101,5 | 106,0 | 139,4 | 150,5 | 139,7 | 112,0 | 102,4 | 61,0 | 124,2 |      | 100,5 | 103,6  | 64,7   | 10,2   |

**sonstiger Tiefbau**

|      |      |      |       |      |      |      |      |      |      |      |      |      |      |        |        |       |
|------|------|------|-------|------|------|------|------|------|------|------|------|------|------|--------|--------|-------|
| 2002 | 35,7 | 56,3 | 81,4  | 93,2 | 86,8 | 91,6 | 96,7 | 80,8 | 97,8 | 81,3 | 69,6 | 62,5 | 77,8 | - 14,4 | - 2,9  | - 3,2 |
| 2003 | 46,2 | 46,9 | 70,8  | 70,0 | 88,2 | 98,9 | 88,5 | 77,3 | 95,9 | 79,0 | 71,6 | 73,0 | 75,5 | - 9,4  | 2,8    | - 4,4 |
| 2004 | 33,3 | 36,1 | 57,6  | 92,8 | 82,7 | 82,6 | 74,4 | 92,0 | 98,0 | 59,4 | 64,4 | 48,9 | 68,5 | 8,5    | - 10,1 | - 7,2 |
| 2005 | 31,8 | 62,7 | 54,4  | 61,7 | 96,5 | 80,5 | 73,1 | 83,1 | 85,0 | 84,8 | 84,0 | 69,2 | 72,2 | - 0,9  | 30,4   | 3,1   |
| 2006 | 42,6 | 49,7 | 105,8 | 73,8 | 80,2 | 76,8 | 78,1 | 73,5 | 79,7 | 63,7 | 73,9 |      | 72,5 | 16,0   | - 12,0 | 0,0   |

**gewerblicher Tiefbau**

|      |      |      |       |       |      |       |      |       |      |      |      |      |      |       |        |        |
|------|------|------|-------|-------|------|-------|------|-------|------|------|------|------|------|-------|--------|--------|
| 2002 | 28,3 | 59,2 | 51,7  | 107,6 | 63,4 | 58,5  | 86,4 | 79,5  | 82,7 | 49,0 | 61,1 | 35,6 | 63,6 | 24,7  | 12,8   | - 4,3  |
| 2003 | 29,7 | 36,5 | 72,2  | 59,3  | 91,2 | 102,0 | 72,7 | 75,5  | 96,9 | 65,8 | 70,5 | 44,7 | 68,1 | 7,1   | 15,4   | 6,2    |
| 2004 | 27,6 | 29,0 | 38,4  | 46,1  | 93,6 | 58,3  | 64,4 | 102,9 | 89,8 | 57,5 | 52,5 | 29,5 | 57,5 | - 8,7 | - 25,5 | - 14,5 |
| 2005 | 34,6 | 19,9 | 42,6  | 50,3  | 79,9 | 65,0  | 59,3 | 82,6  | 66,4 | 51,3 | 91,1 | 51,0 | 57,8 | 77,6  | 73,5   | - 2,6  |
| 2006 | 17,6 | 47,6 | 114,7 | 73,5  | 74,6 | 80,3  | 76,8 | 68,1  | 87,0 | 60,4 | 56,4 |      | 68,8 | - 6,6 | - 38,1 | 17,7   |

**sonstiger öffentlicher Tiefbau**

|      |      |       |       |       |       |       |       |      |       |       |      |      |      |        |        |        |
|------|------|-------|-------|-------|-------|-------|-------|------|-------|-------|------|------|------|--------|--------|--------|
| 2002 | 42,3 | 53,9  | 107,5 | 80,5  | 107,5 | 120,7 | 105,9 | 81,9 | 111,1 | 109,8 | 77,2 | 86,2 | 90,4 | - 29,7 | - 11,5 | - 2,5  |
| 2003 | 60,6 | 56,2  | 69,6  | 79,4  | 85,5  | 96,2  | 102,4 | 78,9 | 95,1  | 90,6  | 72,7 | 97,9 | 82,1 | - 19,8 | - 5,8  | - 11,1 |
| 2004 | 38,4 | 42,3  | 74,5  | 133,9 | 73,0  | 104,0 | 83,2  | 82,5 | 105,2 | 61,0  | 74,9 | 66,0 | 78,2 | 22,8   | 3,0    | - 1,6  |
| 2005 | 29,4 | 100,4 | 64,8  | 71,8  | 111,0 | 94,2  | 85,2  | 83,6 | 101,3 | 114,3 | 77,7 | 85,2 | 84,9 | - 32,0 | 3,7    | 7,0    |
| 2006 | 64,5 | 51,7  | 98,0  | 74,1  | 85,0  | 73,6  | 79,2  | 78,2 | 73,2  | 66,5  | 89,4 |      | 75,8 | 34,4   | 15,1   | - 10,7 |