

Statistischer Bericht

E I - m 8 / 07

Indizes des Auftragseingangs
und des Umsatzes
im Produzierenden Gewerbe
in Thüringen
Januar 2003 - August 2007

Bestell - Nr. 05 112

Thüringer Landesamt für Statistik



Zeichenerklärung

- 0 weniger als die Hälfte von 1 in der letzten besetzten Stelle, jedoch mehr als nichts
- nichts vorhanden (genau Null)
- . Zahlenwert unbekannt oder geheim zu halten
- ... Angabe fällt später an
- / Zahlenwert nicht sicher genug
- x Tabellenfach gesperrt, weil Aussage nicht sinnvoll
- () Aussagewert eingeschränkt
- r berichtigte Zahl
- p vorläufige Zahl

Anmerkung: Abweichungen in den Summen erklären sich aus dem Runden von Einzelwerten.

Herausgeber:

Thüringer Landesamt für Statistik
Europaplatz 3, 99091 Erfurt
Postfach 90 01 63, 99104 Erfurt

Telefon: 0361 37-84642/84647
Telefax: 0361 37-84699
Internet: www.statistik.thueringen.de
E-Mail: auskunft@statistik.thueringen.de

Auskunft erteilt:

Referat: Indizes, Energie,
Handwerk, Umwelt
Telefon: 03681 354-246

Herausgegeben im November 2007

Heft-Nr.: 292 / 07
Preis: 5,00 EUR

© Thüringer Landesamt für Statistik, Erfurt, 2007

Für nichtgewerbliche Zwecke sind Vervielfältigung und unentgeltliche Verbreitung, auch auszugsweise, mit Quellenangabe gestattet. Die Verbreitung, auch auszugsweise, über elektronische Systeme/Datenträger bedarf der vorherigen Zustimmung. Alle übrigen Rechte bleiben vorbehalten.

Inhaltsverzeichnis

Seite

Vorbemerkungen	2
Aktuelle Ergebnisse	4
Grafiken	
1. Auftragseingang und Umsatz im Bergbau und Verarbeitenden Gewerbe	5
2. Auftragseingang und Umsatz im Bergbau und Verarbeitenden Gewerbe nach Hauptgruppen	6
3. Auftragseingang im Bauhauptgewerbe	8
Tabellen	
1. Volumenindex und Wertindex des Auftragseingangs im Verarbeitenden Gewerbe	9
2. Auftragseingang im Verarbeitenden Gewerbe nach Hauptgruppen	10
2.1 Volumenindex	10
2.2 Wertindex	12
3. Auftragseingang im Verarbeitenden Gewerbe nach Wirtschaftszweigen	14
3.1 Volumenindex	14
3.2 Wertindex	16
4. Nachrichtlich: Volumenindex des Auftragseingangs im Verarbeitenden Gewerbe in Deutschland nach Hauptgruppen	18
5. Volumenindex und Wertindex des Umsatzes im Bergbau und Verarbeitenden Gewerbe	19
6. Umsatz im Bergbau und Verarbeitenden Gewerbe nach Hauptgruppen	20
6.1 Volumenindex	20
6.2 Wertindex	22
7. Umsatz im Bergbau und Verarbeitenden Gewerbe nach Wirtschaftszweigen	24
7.1 Volumenindex	24
7.2 Wertindex	26
8. Auftragseingang im Bauhauptgewerbe	28
8.1 Volumenindex	28
8.2 Wertindex	30

Vorbemerkungen

Aus Gründen einer möglichst zeitnahen Darstellung der wirtschaftlichen Entwicklung wird bei der Berechnung von Indizes in regelmäßigen Abständen das Basisjahr aktualisiert. Ab Berichtsmonat Januar 2003 erfolgt die Ermittlung und Veröffentlichung der Indizes für das Produzierende Gewerbe auf Basis des Jahres 2000. Um die Vergleichbarkeit der Indizes mit den Vorperioden zu gewährleisten, wurden auch die Ergebnisse der Vorjahre auf die neue Basis umgerechnet.

Index des Auftragseingangs für das Verarbeitende Gewerbe

Der Auftragseingangsindex hat sich als Frühindikator zur Analyse der konjunkturellen Entwicklung bewährt. Auftragseingänge werden nur für ausgewählte Wirtschaftszweige erhoben, bei denen Bestellung und Lieferung in der Regel nicht zusammenfallen. In dieser Erhebung nicht einbezogen sind insbesondere die Zweige des Bergbaus, der Gewinnung von Steinen und Erden sowie des Ernährungsgewerbes.

Der Auftragseingang ist der Wert (ohne Umsatzsteuer) aller im Berichtsmonat vom Betrieb fest akzeptierten Aufträge auf Lieferungen selbst hergestellter oder in Lohnarbeit gefertigter Erzeugnisse.

Index des Umsatzes im Bergbau und Verarbeitenden Gewerbe

Durch den Umsatzindex wird die kurzfristige Änderung der Nachfrage nach Erzeugnissen nachgezeichnet. Die absoluten Angaben werden, wie auch der Auftragseingang, im Rahmen des Monatsberichts für Betriebe im Bergbau und Verarbeitenden Gewerbe erhoben. Der Berichtskreis umfasst Betriebe mit im Allgemeinen 20 oder mehr Beschäftigten.

Als Umsatz für den Berichtsmonat gilt die Summe der Rechnungsbeträge (ohne Umsatzsteuer) der mit Dritten abgerechneten Lieferungen und Leistungen. Wie beim Auftragseingang sind auch hier die Verbrauchssteuern einzubeziehen und die Preisnachlässe abzusetzen. Zur Berechnung der Umsatzindizes werden die für fachliche Betriebsteile gemeldeten Umsätze aus eigenen Erzeugnissen und gewerblichen Dienstleistungen herangezogen.

Lieferungen und Leistungen an Empfänger im Bundesgebiet (einschließlich der hier stationierten ausländischen Streitkräfte) gelten als Inlandsumsatz. Alle Lieferungen und Leistungen, die direkt oder über Zollfreigebiete an im Ausland ansässige Empfänger gehen, rechnen zum Auslandsumsatz, ebenso die Lieferungen an inländische Firmen (Expoteure), die die bestellten Erzeugnisse ohne weitere Be- und Verarbeitung ins Ausland exportieren. Diese definitorische Abgrenzung zwischen Inland und Ausland gilt sinngemäß auch für die Untergliederung der zu meldenden Auftragseingänge. Der Umsatzindex wird für den gesamten Bereich „Bergbau und Verarbeitendes Gewerbe“ ausgewiesen.

Wie auch beim Auftragseingang werden die Indizes in jeweiligen Preisen als **Wertindex** und preisbereinigt als **Volumenindex** berechnet.

Zur Deflationierung werden Erzeugerpreisindizes für gewerbliche Produkte (Inlands-Auftragseingang und -Umsatz) sowie Preisindizes für die Ausfuhr (Auslands-Auftragseingang und -Umsatz) verwendet.

Die Berechnung und Veröffentlichung der Indizes erfolgt in der Gliederung der WZ 2003 nach fachlichen Betriebsteilen.

Index des Auftragseingangs für das Bauhauptgewerbe

Die Erhebung des Auftragseingangs für das Bauhauptgewerbe erfolgt im Rahmen des Monatsberichts im Bauhauptgewerbe. Der Berichtskreis umfasst die Betriebe des Bauhauptgewerbes mit 20 und mehr Beschäftigten sowie alle Arbeitsgemeinschaften. Im Oktober eines jeden Jahres wird aus den Ergebnissen einer für alle Betriebe des Bauhauptgewerbes durchgeführten Jahreserhebung anhand der Zahl der Beschäftigten der Berichtskreis der monatlich meldenden Betriebe neu festgelegt.

Für das Baugewerbe sieht die WZ 2003 keine Untergliederung nach Bauhauptgewerbe bzw. Ausbaugewerbe vor. Um die weitere Anwendung des im ProdGewStatG¹⁾ festgelegten Erhebungskonzeptes zu sichern, das von einer Zuordnung der statistischen Beobachtungseinheiten zum Bauhauptgewerbe und Ausbaugewerbe ausgeht, machte sich für Deutschland eine Kompromisslösung erforderlich. Im Sinne des ProdGewStatG werden dem Bauhauptgewerbe die Gruppen „Vorbereitende Baustellenarbeiten“ (45.1) und „Hoch- und Tiefbau“ (45.2) zugeordnet.

1) Gesetz über die Statistik im Produzierenden Gewerbe (ProdGewStatG) in der Fassung der Bekanntmachung vom 21. März 2002 (BGBl. I S. 1181), geändert durch Artikel 14 des Gesetzes vom 7. September 2007 (BGBl. I S. 2246)

Als Auftragseingang gilt der Wert der im Monatsbericht eingegangenen und vom Betrieb fest akzeptierten Aufträge für baugewerbliche Leistungen.

Die Indizes werden zu jeweiligen Preisen als Wertindizes und preisbereinigt als Volumenindizes berechnet.

Zur Deflationierung werden Preisindizes für Bauwerke verwendet. Die Berechnung und Veröffentlichung der Indizes erfolgt nach Bauarten und Auftraggebern.

Abkürzungen

MD Monatsdurchschnitt im Jahr

Vorj. Vorjahr

u.Ä. und Ähnliches

Hinweise

1. Die Indizes werden z.Zt. auf der Basis 2000 berechnet, d.h. der Index für diesen Zeitraum entspricht 100 Prozent.
2. Veränderungsraten größer/gleich 1000 Prozent werden mit 999,9 Prozent ausgewiesen.
3. Die Abgrenzung der Hauptgruppen entspricht der „Verordnung (EG) Nr. 586/2001 der Kommission vom 26. März 2001 zur Durchführung der Verordnung (EG) Nr. 1165/98 des Rates über Konjunkturstatistiken: Definition der industriellen Hauptgruppen (MIGS)“.
Ab Monatsbericht Januar 2003 wurden die Veröffentlichungen im Thüringer Landesamt für Statistik einheitlich auf die neue Abgrenzung der Hauptgruppen umgestellt.
Auf den Nachweis der Umsatzindizes für die neu festgelegte fünfte Hauptgruppe „Energie“ muss aus Gründen der statistischen Geheimhaltung verzichtet werden. Angaben zum Auftragseingang werden bei den zur Hauptgruppe „Energie“ gehörenden Wirtschaftszweigen nicht erhoben.
4. Ab dem Monatsbericht Januar 2003 werden in diesem Statistischen Bericht nachrichtlich auch Indizes des Auftragseingangs für Deutschland veröffentlicht. Diese Ergebnisse sind der jeweiligen monatlichen Veröffentlichung des Statistischen Bundesamtes aus der Fachserie 4 / Reihe 2.2 bzw. den Angaben aus dem Internet entnommen.
5. Durch die Einbeziehung von Nachmeldungen der Betriebe wurden im Rahmen der so genannten Jahreskorrektur die endgültigen Werte für die Vorjahresmonate ermittelt.
6. Ab dem Monatsbericht Januar 2007 umfasst der für die Berechnung der Auftragseingangs- und Umsatzindizes im Bergbau und Verarbeitenden Gewerbe maßgebliche Berichtskreis nur noch Betriebe mit im Allgemeinen 50 und mehr Beschäftigten.
Die Indizes der Jahre 2005 und 2006 wurden auf den veränderten Berichtskreis umgerechnet.

Aktuelle Ergebnisse

Der Monat August war durch einen Zuwachs der Auftragseingänge sowohl im **Verarbeitenden Gewerbe** als auch im **Bauhauptgewerbe** gegenüber dem August 2006 gekennzeichnet.

Gegenüber dem Vorjahresmonat war im August 2007 bei den Betrieben des **Verarbeitenden Gewerbes** ein Auftragsanstieg um 9,5 Prozent zu registrieren. Während sich die Inlandsaufträge gegenüber dem vergleichbaren Vorjahresmonat um 5,5 Prozent erhöhten, stiegen die Auslandsbestellungen um 16,0 Prozent. Damit gingen in den ersten acht Monaten des Jahres 2007 durchschnittlich 14,6 Prozent mehr Bestellungen ein als im Jahr zuvor.

Deutlich verbessert zeigte sich die Auftragslage vor allem bei den **Herstellern von Investitionsgütern**. Diese Betriebe verzeichneten seit Jahresbeginn eine Zunahme der eingegangenen Aufträge um 24,9 Prozent gegenüber dem vergleichbaren Vorjahreszeitraum.

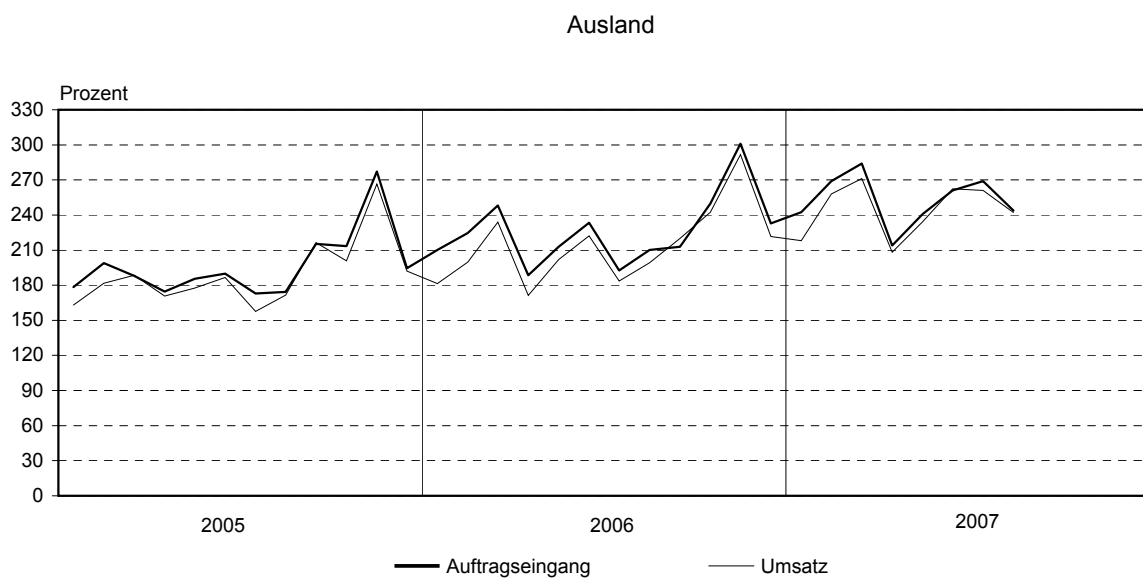
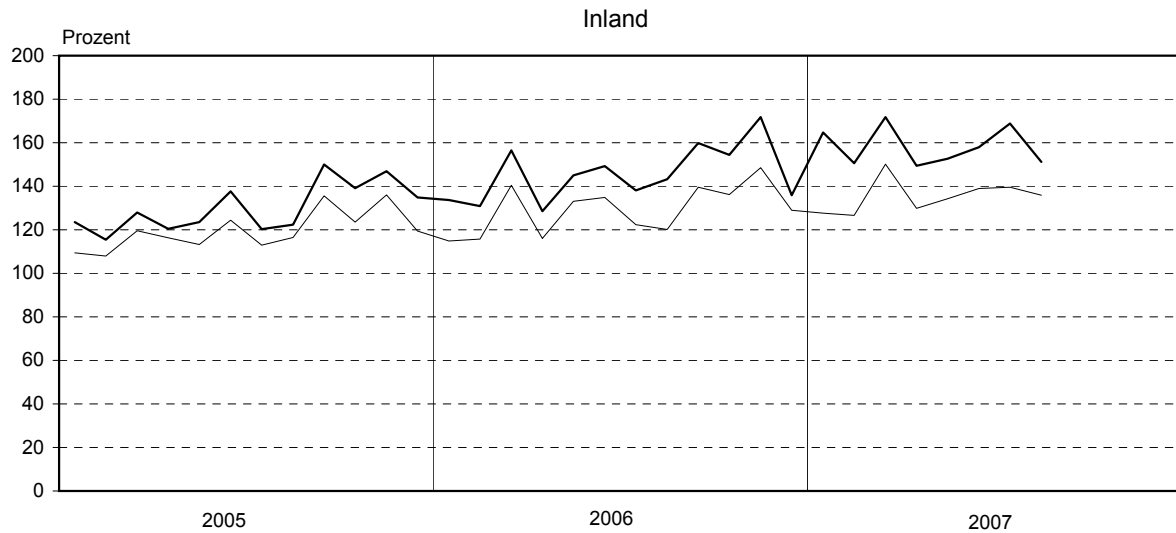
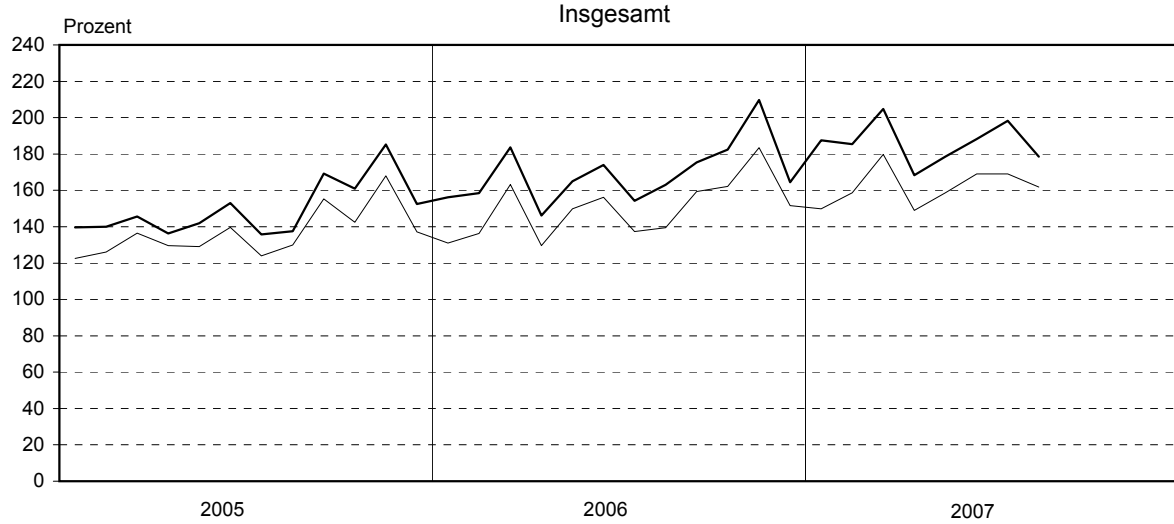
Auch die **Vorleistungsgüter-** und die **Verbrauchsgüterproduzenten** registrierten bis Ende August 2007 deutlich mehr Bestellungen als im Jahr zuvor (+ 6,4 Prozent bzw. + 11,0 Prozent).

Das Auftragsvolumen der **Gebrauchsgüterproduzenten** lag knapp über dem Ergebnis des Vorjahres. Seit Beginn des Jahres 2007 gingen in diesen Betrieben 3,2 Prozent mehr Aufträge ein als im Jahr zuvor.

Die von den Betrieben des Bergbaus und Verarbeitenden Gewerbes getätigten **Umsätze** lagen bis Ende August 2007 preisbereinigt um 13,4 Prozent über dem Niveau der ersten acht Monate des Jahres 2006.

Die Nachfrage nach Bauleistungen im **Bauhauptgewerbe** lag im August um 3,3 Prozent über dem Niveau des Vorjahresmonats. Kummulativ gingen gegenüber 2006 durchschnittlich 5,3 Prozent weniger Aufträge ein.

1. Auftragseingang und Umsatz im Bergbau und Verarbeitenden Gewerbe Volumenindex; Basis: 2000

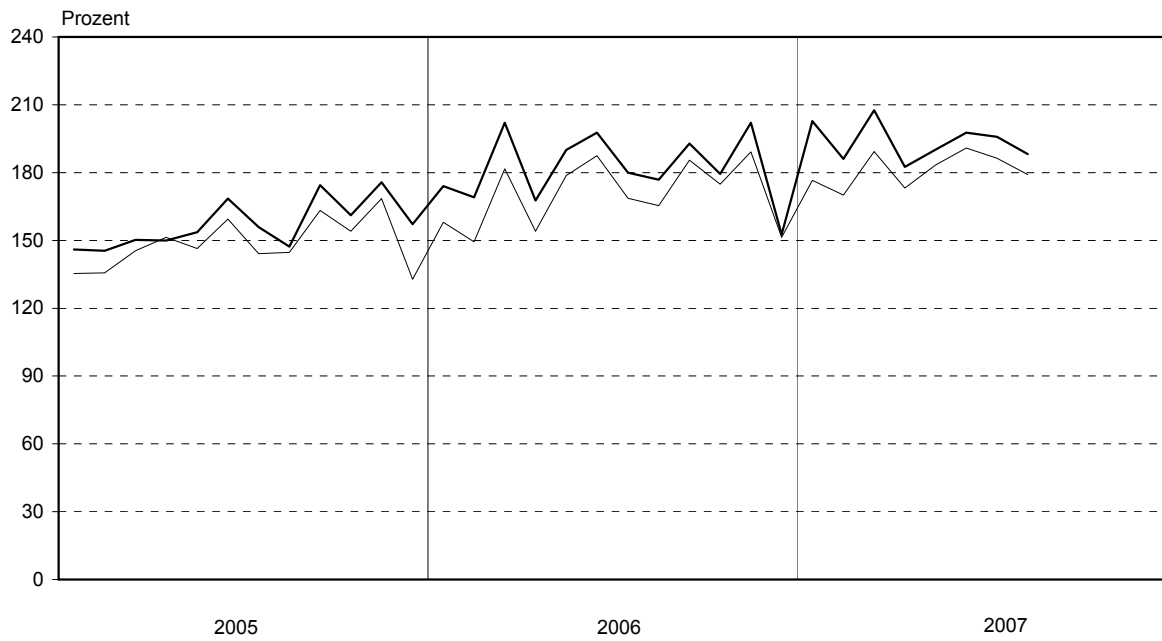


— Auftragseingang — Umsatz

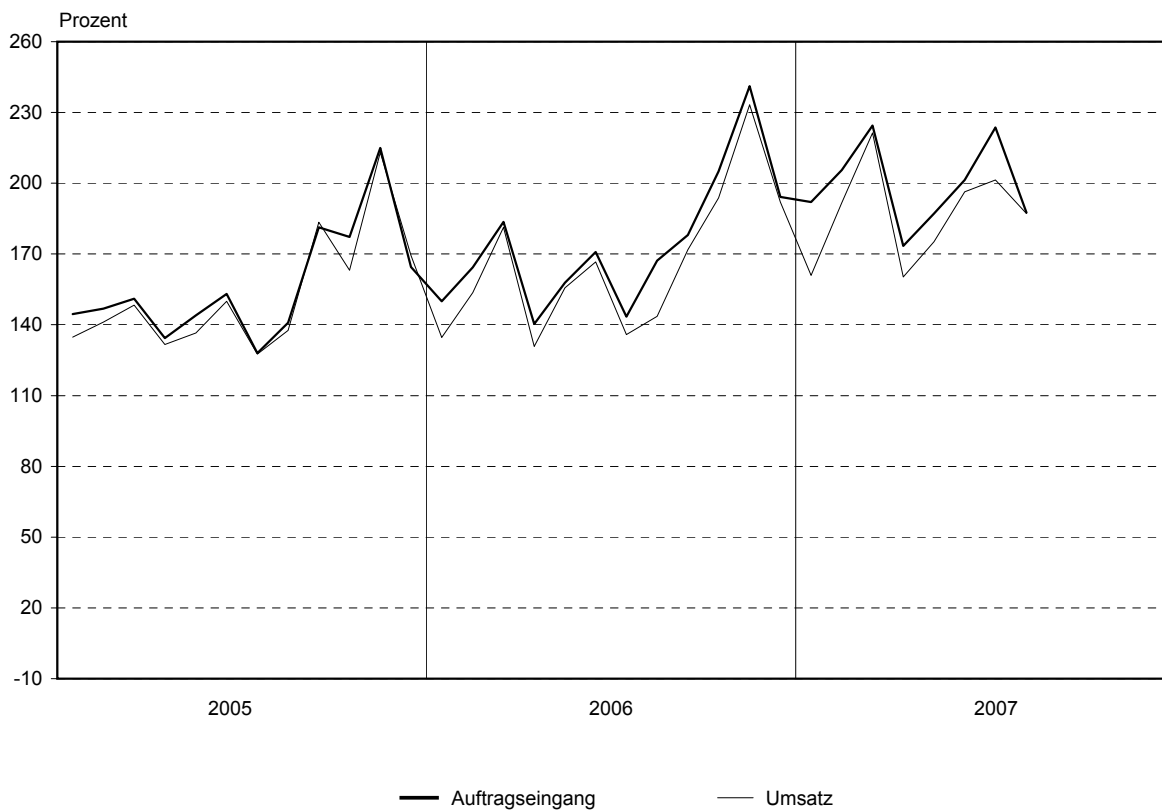
2. Auftragseingang und Umsatz im Bergbau und Verarbeitenden Gewerbe nach Hauptgruppen

Volumenindex; Basis 2000

Vorleistungsgüterproduzenten



Investitionsgüterproduzenten

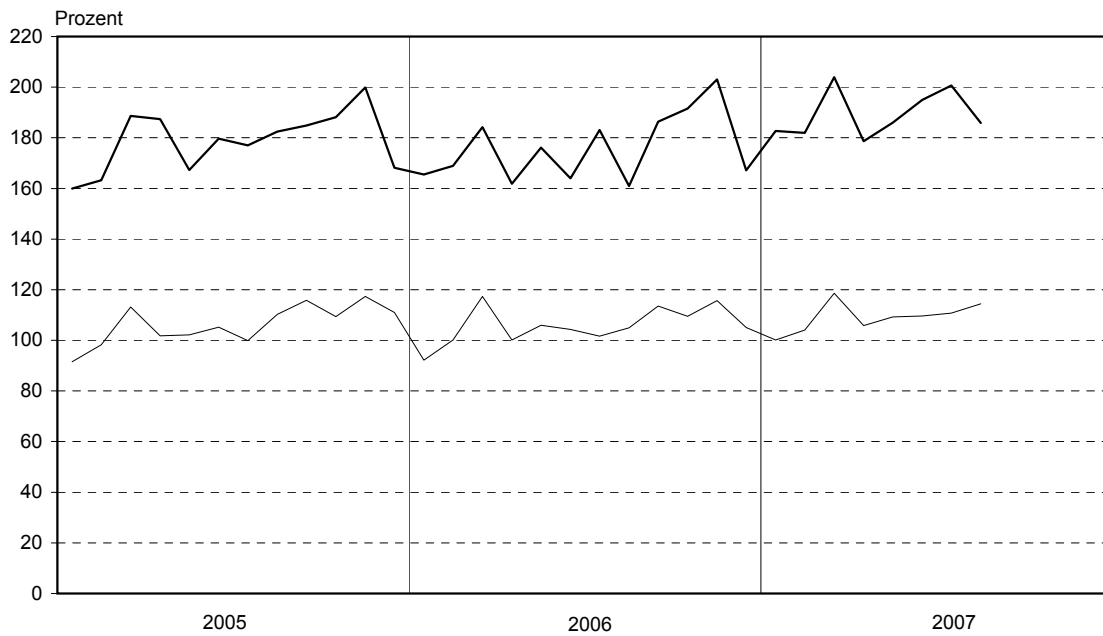


Noch: 2. Auftragseingang und Umsatz im Bergbau und Verarbeitenden Gewerbe nach Hauptgruppen
Volumenindex; Basis: 2000

Gebrauchsgüterproduzenten



Verbrauchsgüterproduzenten



— Auftragseingang — Umsatz

3. Auftragseingang im Bauhauptgewerbe

Volumenindex; Basis: 2000



1. Volumenindex und Wertindex des Auftragseingangs im Verarbeitenden Gewerbe
Basis: 2000

Jahr	Jan.	Feb.	März	April	Mai	Juni	Juli	Aug.	Sep.	Okt.	Nov.	Dez.	MD	Veränderung in %		
														August		Jan.-Aug.
														gegenüber		
Vor- monat	Vorj.- monat	Vorj.- zeitraum														

Volumenindex

Insgesamt																
2005	139,7	140,0	145,7	136,3	141,9	153,0	135,8	137,6	169,2	161,0	185,3	152,4	149,8	x	x	x
2006	156,2	158,5	183,6	146,1	165,0	174,0	154,2	163,0	175,4	182,5	209,8	164,4	169,4	5,7	18,5	15,1
2007	187,6	185,5	204,8	168,4	178,6	188,3	198,3	178,5					186,3	- 10,0	9,5	14,6
Inland																
2005	123,5	115,4	128,0	120,4	123,6	137,7	120,3	122,4	150,0	139,1	146,9	134,9	130,2	x	x	x
2006	133,7	130,9	156,5	128,5	145,0	149,2	138,1	143,3	159,8	154,4	171,7	135,9	145,6	3,8	17,1	13,5
2007	164,7	150,6	171,8	149,4	152,7	157,9	168,8	151,2					158,4	- 10,4	5,5	12,6
Ausland																
2005	178,5	199,0	188,0	174,6	185,5	189,8	172,9	174,2	215,3	213,3	277,2	194,5	196,9	x	x	x
2006	210,2	224,6	248,3	188,4	212,9	233,3	192,6	210,2	212,9	249,8	301,0	232,8	226,4	9,1	20,7	17,6
2007	242,5	269,0	283,9	213,9	240,8	261,0	269,1	243,9					253,0	- 9,4	16,0	17,6

Wertindex

Insgesamt																
2005	136,5	136,5	140,2	133,1	135,8	148,9	132,9	129,6	160,3	150,7	169,4	142,2	143,0	x	x	x
2006	150,3	150,6	175,5	142,6	160,5	168,8	151,2	153,9	169,4	171,5	193,2	152,4	161,7	1,8	18,8	14,6
2007	184,4	174,7	195,5	163,7	171,1	182,2	186,6	163,5					177,7	- 12,4	6,2	13,4
Inland																
2005	121,8	113,9	125,1	119,2	121,9	136,6	119,3	119,3	145,5	134,9	142,7	129,6	127,5	x	x	x
2006	131,5	128,1	154,4	127,3	144,6	148,5	138,8	142,8	157,9	151,2	167,7	131,7	143,7	2,9	19,7	14,2
2007	165,1	148,7	167,8	149,9	151,0	160,5	168,6	148,9					157,6	- 11,7	4,3	12,9
Ausland																
2005	172,0	191,1	176,4	166,7	169,1	178,7	165,8	154,3	196,1	188,6	233,7	172,5	180,4	x	x	x
2006	195,8	205,0	226,3	179,5	198,9	217,7	181,0	180,8	197,0	220,5	254,7	202,3	205,0	- 0,1	17,2	15,3
2007	231,1	237,4	262,3	196,8	219,5	234,4	230,0	198,8					226,3	- 13,6	10,0	14,2

2. Auftragseingang im Verarbeitenden Gewerbe nach Hauptgruppen

2.1 Volumenindex

Basis: 2000

Jahr	Jan.	Feb.	März	April	Mai	Juni	Juli	Aug.	Sep.	Okt.	Nov.	Dez.	MD	Veränderung in %		
														August		Jan.-Aug.
														gegenüber		
														Vor- monat	Vorj.- monat	Vorj.- zeitraum

Vorleistungsgüterproduzenten

Insgesamt																
2005	146,0	145,4	150,2	150,0	153,6	168,5	155,9	147,3	174,5	161,1	175,7	157,2	157,1	x	x	x
2006	174,0	169,0	202,0	167,7	190,0	197,7	179,9	176,8	192,9	179,4	202,0	152,6	182,0	- 1,7	20,0	19,7
2007	202,8	186,0	207,6	182,5	190,2	197,6	195,8	188,2					193,8	- 3,9	6,4	6,4
Inland																
2005	137,9	127,9	142,4	140,0	141,9	161,6	145,7	141,6	171,1	151,1	166,1	147,9	147,9	x	x	x
2006	162,7	152,6	187,7	153,4	174,7	179,7	170,4	170,0	184,0	172,3	192,6	145,1	170,4	- 0,2	20,1	18,6
2007	189,7	176,0	189,0	170,4	177,4	187,9	185,7	182,1					182,3	- 1,9	7,1	7,9
Ausland																
2005	169,3	195,8	172,8	178,9	187,3	188,4	185,2	163,6	184,3	189,8	203,3	184,1	183,6	x	x	x
2006	206,8	216,2	243,1	208,8	234,2	249,8	207,4	196,3	218,4	199,9	229,2	174,0	215,3	- 5,4	20,0	22,3
2007	240,6	215,0	261,3	217,4	227,0	225,4	225,1	205,9					227,2	- 8,5	4,9	3,1

Investitionsgüterproduzenten

Insgesamt																
2005	144,5	146,8	151,1	134,3	144,0	153,1	128,0	140,9	181,3	177,3	215,0	164,5	156,7	x	x	x
2006	150,0	164,4	183,6	140,3	157,8	170,8	143,4	167,2	178,1	205,0	241,1	194,2	174,7	16,6	18,7	11,8
2007	192,0	205,6	224,5	173,5	187,2	201,4	223,7	187,5					199,4	- 16,2	12,1	24,9
Inland																
2005	115,6	108,6	120,1	105,9	113,9	123,4	100,7	110,9	140,9	139,8	138,4	134,3	121,0	x	x	x
2006	110,8	117,5	135,8	113,0	126,6	132,0	114,6	130,1	150,7	149,5	165,3	138,5	132,0	13,5	17,3	9,0
2007	153,7	136,7	170,4	142,8	141,1	141,7	168,9	134,1					148,7	- 20,6	3,1	21,3
Ausland																
2005	198,5	218,3	209,1	187,6	200,3	208,7	179,0	197,0	256,8	247,4	358,4	220,7	223,5	x	x	x
2006	223,4	252,2	273,0	191,4	216,0	243,4	197,3	236,4	229,3	308,6	382,9	298,3	254,4	19,8	20,0	14,7
2007	263,7	334,5	325,5	230,9	273,2	313,1	326,1	287,2					294,3	- 11,9	21,5	28,4

Noch: 2. Auftragseingang im Verarbeitenden Gewerbe nach Hauptgruppen
 Noch: 2.1 Volumenindex
 Basis: 2000

Jahr	Jan.	Feb.	März	April	Mai	Juni	Juli	Aug.	Sep.	Okt.	Nov.	Dez.	MD	Veränderung in %		
														August		Jan.-Aug.
														gegenüber		
														Vor- monat	Vorj.- monat	Vorj.- zeitraum

Gebrauchsgüterproduzenten

Insgesamt																
2005	71,2	64,6	74,9	53,9	56,3	58,5	53,5	50,3	68,3	60,8	68,7	53,9	61,2	x	x	x
2006	89,6	64,5	83,0	55,2	64,8	65,7	62,4	66,2	61,4	72,7	81,7	63,9	69,3	6,1	31,6	14,1
2007	82,6	72,7	81,6	59,5	65,7	62,5	71,4	73,3					71,2	2,7	10,7	3,2
Inland																
2005	69,6	60,1	62,7	53,1	54,0	58,2	50,6	47,4	66,1	51,0	65,0	51,7	57,5	x	x	x
2006	74,6	62,2	79,4	55,6	59,1	62,8	56,6	57,0	63,3	68,7	79,0	62,6	65,1	0,7	20,3	11,3
2007	76,5	69,9	75,9	57,1	61,0	60,0	65,0	54,0					64,9	- 16,9	- 5,3	2,4
Ausland																
2005	75,8	77,0	108,7	56,0	62,6	59,1	61,6	58,4	74,3	87,9	78,9	60,1	71,7	x	x	x
2006	131,3	71,1	92,7	54,0	81,0	73,5	78,4	91,8	56,1	83,9	89,3	67,7	80,9	17,1	57,2	20,5
2007	99,5	80,4	97,3	66,4	78,8	69,3	89,3	127,1					88,5	42,3	38,5	5,1

Verbrauchsgüterproduzenten

Insgesamt																
2005	160,0	163,2	188,7	187,4	167,3	179,7	177,0	182,4	184,8	188,2	199,9	168,1	178,9	x	x	x
2006	165,5	168,9	184,2	161,8	176,1	164,0	183,1	161,0	186,4	191,5	203,1	167,2	176,1	- 12,1	- 11,7	- 2,9
2007	182,7	181,9	203,9	178,7	186,0	195,0	200,6	185,9					189,3	- 7,3	15,5	11,0
Inland																
2005	152,6	159,5	183,6	188,8	159,8	177,7	176,5	178,9	178,0	182,6	188,8	166,1	174,4	x	x	x
2006	159,1	163,0	172,5	154,3	174,2	155,5	181,0	152,1	176,0	179,9	191,8	157,7	168,1	- 16,0	- 15,0	- 4,8
2007	175,0	170,7	189,9	169,5	179,1	184,6	191,8	174,9					179,4	- 8,8	15,0	9,4
Ausland																
2005	211,8	189,7	224,5	178,1	220,3	193,7	181,1	206,9	232,9	227,9	277,8	182,3	210,6	x	x	x
2006	210,7	211,0	266,8	214,6	190,1	224,0	197,6	223,6	260,0	273,1	283,0	234,5	232,4	13,2	8,1	8,2
2007	237,3	261,2	302,3	243,6	234,5	268,7	262,6	263,9					259,3	0,5	18,0	19,3

Noch: 2. Auftragseingang im Verarbeitenden Gewerbe nach Hauptgruppen
2.2 Wertindex
Basis: 2000

Jahr	Jan.	Feb.	März	April	Mai	Juni	Juli	Aug.	Sep.	Okt.	Nov.	Dez.	MD	Veränderung in %		
														August		Jan.-Aug.
														gegenüber		
														Vor- monat	Vorj.- monat	Vorj.- zeitraum

Vorleistungsgüterproduzenten

Insgesamt																
2005	149,7	151,1	153,8	153,8	155,7	172,7	161,5	148,8	178,0	165,6	180,9	159,7	160,9	x	x	x
2006	176,4	172,5	206,6	171,1	194,1	204,1	185,2	181,3	200,9	187,7	212,0	157,0	187,4	- 2,1	21,8	19,6
2007	213,8	193,6	224,9	192,8	197,4	207,9	202,9	197,8					203,9	- 2,5	9,1	9,4
Inland																
2005	139,9	130,3	144,0	141,4	143,5	164,6	149,1	142,6	173,0	153,5	169,4	149,3	150,1	x	x	x
2006	163,8	153,8	190,9	154,8	177,8	185,0	174,6	174,0	190,7	179,5	199,4	150,2	174,5	- 0,3	22,0	19,0
2007	199,0	182,5	200,2	178,4	183,2	199,8	193,5	191,0					191,0	- 1,3	9,8	11,1
Ausland																
2005	178,3	212,1	182,4	190,1	191,4	196,6	198,0	167,3	192,4	201,3	214,5	190,3	192,9	x	x	x
2006	213,5	227,3	252,8	218,8	242,1	260,1	216,4	202,8	230,8	211,8	248,7	177,1	225,2	- 6,3	21,2	20,9
2007	257,1	226,2	297,4	235,0	239,3	231,9	230,6	217,5					241,9	- 5,7	7,2	5,5

Investitionsgüterproduzenten

Insgesamt																
2005	133,1	132,9	134,8	123,0	128,0	139,3	115,7	120,9	157,3	149,0	173,4	138,6	137,2	x	x	x
2006	133,8	143,0	160,2	128,6	143,2	152,5	131,2	141,7	156,2	171,2	193,3	161,9	151,4	8,0	17,2	10,4
2007	173,4	173,3	185,8	152,2	162,6	176,9	189,6	144,0					169,7	- 24,1	1,6	19,7
Inland																
2005	108,5	101,8	110,8	100,9	107,7	116,9	94,2	102,1	127,1	126,3	123,7	119,6	111,6	x	x	x
2006	103,7	109,1	126,3	108,0	121,6	123,9	111,3	124,0	138,2	133,0	147,2	121,9	122,4	11,4	21,4	10,1
2007	143,7	124,3	147,6	134,6	130,3	134,3	159,0	118,2					136,5	- 25,7	- 4,7	17,7
Ausland																
2005	179,3	191,3	179,8	164,4	166,0	181,4	156,2	156,2	213,9	191,5	266,6	174,3	185,1	x	x	x
2006	190,3	206,6	223,9	167,2	183,6	206,2	168,6	175,1	189,9	242,9	279,8	237,0	205,9	3,9	12,1	10,7
2007	229,1	265,1	257,5	185,4	223,2	256,9	247,1	192,3					232,1	- 22,2	9,8	22,0

Noch: 2. Auftragseingang im Verarbeitenden Gewerbe nach Hauptgruppen
 Noch: 2.2 Wertindex
 Basis: 2000

Jahr	Jan.	Feb.	März	April	Mai	Juni	Juli	Aug.	Sep.	Okt.	Nov.	Dez.	MD	Veränderung in %		
														August		Jan.-Aug.
														gegenüber		
														Vor- monat	Vorj.- monat	Vorj.- zeitraum

Gebrauchsgüterproduzenten

Insgesamt																
2005	74,8	67,8	78,0	57,2	59,5	62,1	57,0	53,5	72,4	64,6	73,3	57,4	64,8	x	x	x
2006	94,8	67,9	88,2	58,4	68,8	69,5	66,0	70,4	65,0	77,4	86,9	68,3	73,5	6,7	31,6	14,5
2007	87,1	76,8	86,9	63,5	69,7	66,8	75,8	77,9					75,6	2,8	10,7	3,5
Inland																
2005	73,5	63,4	66,0	56,2	57,0	61,9	54,1	50,3	70,4	54,3	69,3	54,9	60,9	x	x	x
2006	78,7	65,3	84,7	58,9	62,5	66,2	60,1	60,3	67,0	73,0	83,9	66,8	69,0	0,3	19,9	11,3
2007	79,9	73,9	80,7	60,8	64,3	64,1	69,2	57,1					68,8	- 17,5	- 5,3	2,5
Ausland																
2005	78,4	80,0	111,4	59,7	66,2	62,6	65,2	62,3	77,8	93,6	84,6	64,4	75,5	x	x	x
2006	139,6	75,1	97,9	57,2	86,5	78,6	82,7	98,5	59,6	89,7	95,1	72,4	86,1	19,1	58,1	22,2
2007	107,0	85,1	104,0	71,1	85,0	74,1	94,4	135,9					94,6	44,0	38,0	5,7

Verbrauchsgüterproduzenten

Insgesamt																
2005	161,0	162,8	189,0	187,5	167,8	180,5	177,0	182,1	185,0	188,3	200,6	168,2	179,2	x	x	x
2006	166,7	169,7	185,7	163,1	177,5	165,8	183,5	162,4	187,6	192,8	204,9	168,0	177,3	- 11,5	- 10,8	- 2,4
2007	183,4	183,0	205,7	180,1	187,8	196,7	201,9	186,7					190,7	- 7,5	15,0	11,0
Inland																
2005	153,3	158,5	183,5	188,5	159,7	177,9	175,8	177,8	177,6	181,9	188,6	165,7	174,1	x	x	x
2006	159,2	163,0	172,9	154,6	174,7	156,2	180,5	152,5	175,8	179,5	192,0	157,6	168,2	- 15,5	- 14,2	- 4,5
2007	174,1	169,9	189,3	169,3	179,5	184,7	191,5	174,7					179,1	- 8,8	14,6	9,1
Ausland																
2005	215,8	193,3	227,7	180,4	224,9	198,3	185,0	212,4	237,5	233,6	285,3	186,3	215,0	x	x	x
2006	220,1	217,7	276,4	223,1	197,6	233,8	204,8	232,4	271,3	286,9	296,8	241,7	241,9	13,5	9,4	10,3
2007	249,5	276,3	321,6	256,7	246,4	281,9	276,1	271,8					272,5	- 1,6	17,0	20,7

3. Auftragseingang im Verarbeitenden Gewerbe nach Wirtschaftszweigen

3.1 Volumenindex

Basis: 2000

Wirtschaftszweig	August 2007	Dagegen		MD 2007	Veränderung in %		
		Juli 2007	August 2006		August		Jan.-Aug.
					gegenüber		
					Vor- monat	Vorj.- monat	Vorj.- zeitraum
Textilgewerbe	76,0	88,6	81,9	85,0	- 14,2	- 7,2	- 0,4
Inland	73,3	89,2	84,1	81,1	- 17,8	- 12,8	3,9
Ausland	82,4	87,2	76,5	94,5	- 5,5	7,7	- 8,3
Bekleidungsgewerbe	x	x	x	x	x	x	x
Holzgewerbe (ohne Herstellung von Möbeln)	159,1	161,0	155,5	150,9	- 1,2	2,3	- 6,0
Inland	145,5	147,1	142,3	137,9	- 1,1	2,2	- 0,2
Ausland	194,2	196,7	189,7	184,4	- 1,3	2,4	- 15,6
Papiergewerbe	249,9	268,3	204,2	236,1	- 6,9	22,4	19,7
Inland	288,5	308,1	243,7	275,5	- 6,4	18,4	21,4
Ausland	188,4	204,9	141,4	173,6	- 8,1	33,2	15,7
Verlagsgewerbe, Druckgewerbe, Vervielfältigung von bespielten Ton-, Bild- und Datenträgern	186,5	210,5	139,5	196,6	- 11,4	33,7	15,5
Inland	164,0	198,8	125,2	183,7	- 17,5	31,0	15,2
Ausland	674,9	464,0	448,9	476,8	45,5	50,3	17,8
Herstellung von chemischen Erzeugnissen	177,9	184,6	185,2	188,0	- 3,6	- 3,9	8,3
Inland	208,6	219,0	217,4	216,5	- 4,7	- 4,0	10,5
Ausland	129,4	130,3	134,2	142,9	- 0,7	- 3,6	3,4
Herstellung von Gummi- und Kunststoffwaren	213,3	220,6	195,3	218,9	- 3,3	9,2	8,9
Inland	181,4	183,9	167,8	177,3	- 1,4	8,1	8,7
Ausland	350,3	378,0	313,6	397,4	- 7,3	11,7	9,2
Glasgewerbe, Herstellung von Keramik, Verarbeitung von Steinen und Erden	118,0	122,7	127,3	122,6	- 3,8	- 7,3	4,2
Inland	116,4	119,3	126,2	110,5	- 2,4	- 7,8	- 0,9
Ausland	122,9	133,3	130,5	160,4	- 7,8	- 5,8	17,5
Metallerzeugung und -bearbeitung	173,2	124,0	116,1	163,9	39,7	49,2	12,4

Noch: 3. Auftragseingang im Verarbeitenden Gewerbe nach Wirtschaftszweigen
 Noch: 3.1 Volumenindex
 Basis: 2000

Wirtschaftszweig	August 2007	Dagegen		MD 2007	Veränderung in %		
		Juli 2007	August 2006		August		Jan.-Aug.
					gegenüber		
					Vor- monat	Vorj.- monat	Vorj.- zeitraum
Herstellung von Metallerzeugnissen	193,8	210,7	176,9	197,1	- 8,0	9,6	9,1
Inland	180,7	197,0	162,4	178,6	- 8,3	11,3	10,5
Ausland	245,0	264,1	233,4	269,5	- 7,2	5,0	5,6
Maschinenbau	129,2	143,9	135,2	158,3	- 10,2	- 4,4	23,3
Inland	133,0	135,3	125,2	156,9	- 1,7	6,2	31,7
Ausland	120,3	164,2	159,0	161,6	- 26,7	- 24,3	7,5
Herstellung von Geräten der Elektrizitätserzeugung, -verteilung u.Ä.	177,9	202,3	173,7	192,9	- 12,1	2,4	0,1
Inland	168,3	181,7	168,4	183,1	- 7,4	- 0,1	1,1
Ausland	248,9	353,8	212,9	264,7	- 29,6	16,9	- 5,0
Rundfunk- und Nachrichtentechnik	252,8	287,5	278,2	267,5	- 12,1	- 9,1	8,2
Inland	208,5	222,2	204,6	219,7	- 6,2	1,9	9,1
Ausland	338,8	414,2	420,9	360,2	- 18,2	- 19,5	7,2
Medizin-, Mess-, Steuer- und Regelungstechnik, Optik, Herstellung von Uhren	143,4	149,8	145,0	152,4	- 4,3	- 1,1	5,2
Inland	117,6	141,7	134,7	137,2	- 17,0	- 12,7	3,5
Ausland	170,4	158,2	155,8	168,1	7,7	9,4	6,8
Herstellung von Kraftwagen und Kraftwagenteilen	143,6	248,0	134,8	198,2	- 42,1	6,5	31,1
Inland	133,3	233,1	161,2	162,5	- 42,8	- 17,3	15,6
Ausland	160,1	271,8	92,3	255,5	- 41,1	73,5	52,1
Sonstiger Fahrzeugbau	119,3	141,1	54,2	98,4	- 15,5	120,1	17,8
Herstellung von Möbeln, Schmuck, Musikinstrumenten, Sportgeräten, Spielwaren und sonstigen Erzeugnissen	43,8	47,5	41,0	51,0	- 7,8	6,8	7,3
Inland	39,9	47,7	40,5	49,5	- 16,4	- 1,5	5,1
Ausland	79,1	46,2	45,3	64,8	71,2	74,6	25,7

Noch: 3. Auftragseingang im Verarbeitenden Gewerbe nach Wirtschaftszweigen

3.2 Wertindex

Basis: 2000

Wirtschaftszweig	August 2007	Dagegen		MD 2007	Veränderung in %		
		Juli 2007	August 2006		August		Jan.-Aug.
					gegenüber		
					Vor- monat	Vorj.- monat	Vorj.- zeitraum
Textilgewerbe	80,2	95,3	85,4	90,3	- 15,8	- 6,1	1,3
Inland	76,9	94,7	88,0	85,3	- 18,8	- 12,6	3,9
Ausland	88,4	96,8	78,9	102,7	- 8,7	12,0	- 3,6
Bekleidungsgewerbe	x	x	x	x	x	x	x
Holzgewerbe (ohne Herstellung von Möbeln)	173,9	177,1	159,5	167,3	- 1,8	9,0	5,3
Inland	157,5	160,8	144,9	152,1	- 2,1	8,7	12,7
Ausland	216,3	219,2	197,1	206,4	- 1,3	9,7	- 6,4
Papiergewerbe	263,3	275,4	204,3	242,7	- 4,4	28,9	24,9
Inland	311,3	321,6	247,7	288,7	- 3,2	25,7	26,5
Ausland	187,7	202,8	136,0	170,5	- 7,4	38,0	20,9
Verlagsgewerbe, Druckgewerbe, Vervielfältigung von bespielten Ton-, Bild- und Datenträgern	182,8	206,4	138,0	192,9	- 11,4	32,5	15,1
Inland	162,7	196,2	124,8	181,4	- 17,1	30,4	15,0
Ausland	611,4	424,8	417,4	438,4	43,9	46,5	15,6
Herstellung von chemischen Erzeugnissen	198,5	208,8	200,9	210,1	- 4,9	- 1,2	10,5
Inland	228,2	243,5	231,3	236,4	- 6,3	- 1,3	12,6
Ausland	150,9	153,2	152,2	167,7	- 1,5	- 0,9	5,9
Herstellung von Gummi- und Kunststoffwaren	230,1	236,8	208,3	234,9	- 2,8	10,5	10,3
Inland	195,1	196,7	178,1	189,4	- 0,8	9,5	10,5
Ausland	380,8	409,2	338,3	430,4	- 6,9	12,6	9,8
Glasgewerbe, Herstellung von Keramik, Verarbeitung von Steinen und Erden	126,6	131,3	131,8	131,3	- 3,6	- 3,9	9,0
Inland	125,6	128,1	130,5	118,6	- 2,0	- 3,8	4,0
Ausland	129,4	141,4	135,9	171,8	- 8,5	- 4,8	21,8
Metallerzeugung und -bearbeitung	245,0	185,0	164,7	245,3	32,4	48,8	23,8

Noch: 3. Auftragseingang im Verarbeitenden Gewerbe nach Wirtschaftszweigen
 Noch: 3.2 Wertindex
 Basis: 2000

Wirtschaftszweig	August 2007	Dagegen		MD 2007	Veränderung in %		
		Juli 2007	August 2006		August		Jan.-Aug.
					gegenüber		
					Vor- monat	Vorj.- monat	Vorj.- zeitraum
Herstellung von Metallerzeugnissen	218,0	237,6	194,9	221,2	- 8,2	11,9	12,2
Inland	204,0	223,1	178,6	201,0	- 8,6	14,2	14,5
Ausland	272,7	294,4	258,4	299,9	- 7,4	5,5	6,6
Maschinenbau	144,5	160,5	147,3	175,7	- 10,0	- 1,9	26,1
Inland	148,3	150,8	136,2	174,0	- 1,7	8,9	34,9
Ausland	135,4	183,8	173,6	179,6	- 26,3	- 22,0	9,5
Herstellung von Geräten der Elektrizitätserzeugung, -verteilung u.Ä.	187,4	211,8	180,9	201,4	- 11,5	3,6	1,6
Inland	175,3	188,6	174,0	189,4	- 7,1	0,7	2,5
Ausland	276,8	383,5	231,9	290,5	- 27,8	19,4	- 2,6
Rundfunk- und Nachrichtentechnik	141,8	159,1	176,6	154,5	- 10,9	- 19,7	- 1,6
Inland	109,4	116,7	118,8	120,7	- 6,3	- 7,9	- 0,9
Ausland	205,4	241,9	289,7	220,5	- 15,1	- 29,1	- 2,4
Medizin-, Mess-, Steuer- und Regelungstechnik, Optik, Herstellung von Uhren	150,6	157,5	151,3	160,0	- 4,4	- 0,5	6,2
Inland	122,8	149,8	141,1	144,4	- 18,0	- 13,0	4,1
Ausland	179,7	165,5	162,1	176,2	8,6	10,9	8,1
Herstellung von Kraftwagen und Kraftwagenteilen	151,9	261,5	140,8	208,2	- 41,9	7,9	32,5
Inland	139,2	245,8	167,2	169,3	- 43,4	- 16,7	16,8
Ausland	172,5	287,0	98,1	271,2	- 39,9	75,8	53,4
Sonstiger Fahrzeugbau	133,0	157,0	58,0	107,7	- 15,3	129,3	21,5
Herstellung von Möbeln, Schmuck, Musikinstrumenten, Sportgeräten, Spielwaren und sonstigen Erzeugnissen	48,9	53,2	44,9	56,8	- 8,1	8,9	9,4
Inland	44,7	53,6	44,5	55,3	- 16,6	0,4	7,2
Ausland	86,9	50,3	48,6	70,6	72,8	78,8	27,8

**4. Nachrichtlich: Volumenindex des Auftragseingangs im Verarbeitenden Gewerbe
in Deutschland nach Hauptgruppen**
Basis: 2000

Hauptgruppe	August 2007	Dagegen		MD 2007	Veränderung in %		
		Juli 2007	August 2006		August		Jan.-Aug.
					gegenüber		
		Vor- monat	Vorj.- monat		Vorj.- zeitraum		

Deutschland

Insgesamt

Verarbeitendes Gewerbe	121,9	127,4r	117,2r	128,3	- 4,3	4,0	9,5
Vorleistungsgüterproduzenten	120,0	124,9	114,3r	125,0	- 3,9	5,0	7,7
Investitionsgüterproduzenten	126,0	134,2r	122,2r	135,8	- 6,1	3,1	11,5
Gebrauchsgüterproduzenten	91,1	94,1r	88,3r	96,4	- 3,2	3,2	3,8
Verbrauchsgüterproduzenten	123,4	116,7r	117,8r	116,0	5,7	4,8	7,5

Inland

Verarbeitendes Gewerbe	109,4	113,2r	106,1r	111,8	- 3,4	3,1	7,8
Vorleistungsgüterproduzenten	111,1	114,4r	106,9r	113,2	- 2,9	3,9	6,8
Investitionsgüterproduzenten	111,8	118,4r	108,8r	116,0	- 5,6	2,8	10,1
Gebrauchsgüterproduzenten	82,7	85,7r	81,8r	87,5	- 3,5	1,1	2,1
Verbrauchsgüterproduzenten	107,3	100,8r	105,0r	101,2	6,4	2,2	5,3

Ausland

Verarbeitendes Gewerbe	137,4	145,3r	131,1r	148,9	- 5,4	4,8	11,0
Vorleistungsgüterproduzenten	133,9	141,4r	125,7r	143,4	- 5,3	6,5	8,8
Investitionsgüterproduzenten	139,1	148,8r	134,6r	154,0	- 6,5	3,3	12,4
Gebrauchsgüterproduzenten	109,5	112,4r	102,4r	115,9	- 2,6	6,9	6,5
Verbrauchsgüterproduzenten	159,1	152,0r	146,4r	149,0	4,7	8,7	11,0

5. Volumenindex und Wertindex des Umsatzes im Bergbau und Verarbeitenden Gewerbe
Basis: 2000

Jahr	Jan.	Feb.	März	April	Mai	Juni	Juli	Aug.	Sep.	Okt.	Nov.	Dez.	MD	Veränderung in %		
														August		Jan.-Aug.
														gegenüber		
Vor- monat	Vorj.- monat	Vorj.- zeitraum														

Volumenindex

Insgesamt																
2005	122,5	126,0	136,4	129,6	129,0	139,6	123,9	130,0	155,3	142,5	168,0	137,1	136,7	x	x	x
2006	131,0	136,3	163,2	129,6	149,9	156,2	137,3	139,5	159,3	162,1	183,5	151,6	150,0	1,6	7,3	10,2
2007	149,8	158,7	179,7	148,9	158,6	169,1	169,1	161,9					162,0	- 4,3	16,1	13,4
Inland																
2005	109,4	108,0	119,5	116,3	113,3	124,4	113,0	116,5	135,6	123,6	136,1	119,4	119,6	x	x	x
2006	114,8	115,8	140,4	116,1	133,1	134,8	122,4	120,2	139,6	136,2	148,6	129,0	129,3	- 1,8	3,2	8,4
2007	127,7	126,6	150,2	129,8	134,2	139,0	139,5	135,9					135,4	- 2,6	13,1	8,6
Ausland																
2005	163,1	181,7	188,6	170,8	177,5	186,7	157,7	171,7	216,5	200,9	266,6	192,0	189,5	x	x	x
2006	181,4	199,8	234,0	171,4	201,9	222,3	183,5	199,3	220,1	242,5	291,7	221,6	214,1	8,6	16,1	14,0
2007	218,1	258,1	271,1	208,3	234,3	262,4	261,1	242,3					244,5	- 7,2	21,6	22,7

Wertindex

Insgesamt																
2005	121,4	124,5	134,1	129,0	126,6	137,9	122,5	125,7	150,1	136,2	157,4	130,7	133,0	x	x	x
2006	128,4	132,0	158,5	129,1	149,1	154,2	137,6	134,6	156,7	156,0	173,2	167,8	148,1	- 2,2	7,1	10,0
2007	149,7	153,6	172,6	148,3	156,6	167,5	163,5	153,0					158,1	- 6,4	13,7	12,6
Inland																
2005	109,8	108,6	119,6	117,6	114,4	125,4	113,8	116,4	134,5	122,6	135,4	117,9	119,7	x	x	x
2006	115,4	116,4	140,7	117,9	135,8	136,8	125,9	122,5	141,3	137,0	149,0	155,1	132,8	- 2,7	5,2	9,3
2007	130,5	128,9	149,7	133,4	137,0	144,0	143,3	137,9					138,1	- 3,8	12,6	9,2
Ausland																
2005	157,9	174,0	179,5	164,6	164,5	176,6	149,6	154,7	199,0	178,4	225,9	170,7	174,6	x	x	x
2006	169,1	180,7	214,0	163,9	190,4	208,4	174,0	172,5	204,8	215,4	248,5	207,7	195,8	- 0,9	11,5	11,5
2007	209,6	230,8	243,8	194,7	217,9	240,6	226,7	200,0					220,5	- 11,8	15,9	19,8

6. Umsatz im Bergbau und Verarbeitenden Gewerbe nach Hauptgruppen

6.1 Volumenindex

Basis: 2000

Jahr	Jan.	Feb.	März	April	Mai	Juni	Juli	Aug.	Sep.	Okt.	Nov.	Dez.	MD	Veränderung in %		
														August		Jan.-Aug.
														gegenüber		
														Vor-monat	Vorj.-monat	Vorj.-zeitraum

Vorleistungsgüterproduzenten

Insgesamt																
2005	135,4	135,6	145,4	151,4	146,4	159,5	144,2	144,7	163,2	154,1	168,5	132,8	148,4	x	x	x
2006	158,0	149,4	181,7	154,1	178,7	187,5	168,7	165,4	185,5	174,9	189,2	151,3	170,4	- 2,0	14,3	15,6
2007	176,6	170,1	189,3	173,2	183,4	190,9	186,4	179,1					181,1	- 3,9	8,3	7,9
Inland																
2005	127,8	125,1	133,4	141,6	136,6	151,8	138,2	137,3	153,6	146,1	156,7	120,5	139,1	x	x	x
2006	148,0	138,2	169,1	143,6	167,1	172,5	160,2	156,9	173,0	162,7	176,5	141,3	159,1	- 2,1	14,3	15,0
2007	163,3	155,3	174,9	159,2	168,2	175,4	172,9	166,8					167,0	- 3,5	6,3	6,4
Ausland																
2005	160,0	169,1	183,9	182,6	177,7	184,0	163,5	168,3	193,9	179,5	206,0	172,1	178,4	x	x	x
2006	189,9	184,9	221,9	187,3	215,9	235,6	196,1	192,4	225,6	213,8	229,7	183,3	206,4	- 1,9	14,3	16,9
2007	219,2	217,6	235,4	218,1	231,8	240,5	229,4	218,2					226,3	- 4,9	13,4	11,5

Investitionsgüterproduzenten

Insgesamt																
2005	134,8	141,2	148,3	131,7	136,5	149,9	127,6	137,6	183,5	163,1	213,1	169,4	153,1	x	x	x
2006	134,7	153,6	181,3	130,9	155,7	166,6	135,9	143,6	171,8	193,8	233,3	192,0	166,1	5,7	4,4	8,6
2007	161,0	191,7	221,3	160,3	175,2	196,3	201,4	187,1					186,8	- 7,1	30,3	24,3
Inland																
2005	110,2	103,6	116,6	106,6	103,6	118,9	104,5	107,8	143,3	121,5	140,2	136,7	117,8	x	x	x
2006	102,4	110,2	134,0	105,7	125,1	128,9	107,9	103,4	137,9	140,3	158,4	147,3	125,1	- 4,2	- 4,1	5,3
2007	120,3	124,7	165,2	128,7	128,3	135,2	139,8	135,8					134,8	- 2,9	31,3	17,5
Ausland																
2005	182,6	214,3	209,9	180,6	200,6	210,3	172,5	195,7	261,7	243,8	354,8	233,0	221,7	x	x	x
2006	197,5	237,9	273,4	180,0	215,1	240,0	190,4	221,7	237,7	297,7	378,9	278,8	245,8	16,4	13,3	12,1
2007	240,2	321,9	330,4	221,7	266,5	315,1	321,3	286,6					288,0	- 10,8	29,3	31,2

Noch: 6. Umsatz im Bergbau und Verarbeitenden Gewerbe nach Hauptgruppen
 Noch: 6.1 Volumenindex
 Basis: 2000

Jahr	Jan.	Feb.	März	April	Mai	Juni	Juli	Aug.	Sep.	Okt.	Nov.	Dez.	MD	Veränderung in %		
														August		Jan.-Aug.
														gegenüber		
Vor- monat	Vorj.- monat	Vorj.- zeitraum														

Gebrauchsgüterproduzenten

Insgesamt	Jan.	Feb.	März	April	Mai	Juni	Juli	Aug.	Sep.	Okt.	Nov.	Dez.	MD	Aug.	Jan.-Aug.	
2005	77,3	74,7	90,8	76,7	69,5	74,0	58,7	62,0	80,6	65,7	80,2	69,1	73,3	x	x	x
2006	74,0	79,2	101,6	69,8	86,4	77,9	70,0	72,8	79,8	80,9	95,7	81,6	80,8	4,0	17,4	8,2
2007	86,8	85,0	90,6	79,6	77,4	80,4	76,6	73,1					81,2	- 4,6	0,4	2,8
Inland																
2005	65,5	64,8	74,2	65,4	61,6	60,3	51,1	52,3	71,9	56,1	70,0	59,7	62,7	x	x	x
2006	63,7	71,0	94,9	64,7	84,9	68,9	60,3	58,3	77,4	75,8	83,2	76,4	73,3	- 3,3	11,5	14,4
2007	77,8	74,7	81,5	69,6	67,4	71,2	69,1	61,2					71,6	- 11,4	5,0	1,0
Ausland																
2005	119,8	110,3	150,5	117,2	98,0	123,4	86,3	97,1	111,7	100,1	117,1	102,7	111,2	x	x	x
2006	111,0	108,5	125,7	88,2	91,8	110,4	104,8	125,1	88,3	99,1	140,5	100,5	107,8	19,4	28,8	- 4,1
2007	118,9	122,1	123,4	115,7	113,4	113,5	103,5	115,7					115,8	11,8	- 7,5	7,0

Verbrauchsgüterproduzenten

Insgesamt	Jan.	Feb.	März	April	Mai	Juni	Juli	Aug.	Sep.	Okt.	Nov.	Dez.	MD	Aug.	Jan.-Aug.	
2005	91,5	98,2	113,2	101,8	102,1	105,2	99,9	110,3	115,8	109,4	117,3	111,0	106,3	x	x	x
2006	92,2	100,1	117,3	100,1	106,0	104,3	101,7	104,9	113,5	109,5	115,7	105,1	105,9	3,1	- 4,9	0,5
2007	100,2	104,1	118,6	105,8	109,3	109,6	110,8	114,4					109,1	3,2	9,1	5,6
Inland																
2005	91,3	98,2	113,3	102,3	102,7	105,3	100,5	111,7	114,6	108,8	116,3	111,9	106,4	x	x	x
2006	91,5	99,4	115,6	99,4	102,5	100,7	97,4	99,9	106,0	105,4	110,1	101,1	102,4	2,6	- 10,6	- 2,3
2007	94,4	97,8	111,1	101,0	105,9	104,5	105,3	107,4					103,4	2,0	7,5	2,6
Ausland																
2005	93,8	97,5	112,9	97,8	96,8	104,7	94,7	97,4	126,2	115,1	127,0	103,1	105,6	x	x	x
2006	98,5	106,5	133,1	106,3	136,6	135,7	139,9	149,6	180,1	146,1	165,1	141,5	136,6	6,9	53,6	26,5
2007	151,5	160,9	185,5	148,9	139,8	154,7	159,6	177,3					159,8	11,1	18,5	27,0

Noch: 6. Umsatz im Bergbau und Verarbeitenden Gewerbe nach Hauptgruppen
6.2 Wertindex
Basis: 2000

Jahr	Jan.	Feb.	März	April	Mai	Juni	Juli	Aug.	Sep.	Okt.	Nov.	Dez.	MD	Veränderung in %		
														August		Jan.-Aug.
														gegenüber		
														Vor- monat	Vorj.- monat	Vorj.- zeitraum

Vorleistungsgüterproduzenten

Insgesamt																
2005	139,3	140,3	149,7	155,9	150,0	163,2	147,3	147,3	166,5	158,2	172,6	135,3	152,1	x	x	x
2006	161,5	151,7	185,4	158,5	184,5	193,9	174,7	169,5	193,5	184,0	198,0	185,3	178,4	- 3,0	15,1	15,6
2007	188,2	179,2	199,8	183,9	192,9	202,3	195,7	187,6					191,2	- 4,1	10,7	10,9
Inland																
2005	129,9	127,6	135,6	143,9	138,8	154,6	140,5	138,9	155,7	148,7	159,5	122,4	141,3	x	x	x
2006	150,5	139,9	171,4	147,1	171,8	178,0	165,9	161,1	180,0	170,6	183,2	178,7	166,5	- 2,9	16,0	15,8
2007	172,3	162,8	184,5	167,4	175,5	185,4	182,4	175,1					175,7	- 4,0	8,7	9,3
Ausland																
2005	169,8	181,5	195,5	194,9	186,5	191,0	169,3	174,6	201,3	189,2	215,0	177,1	187,1	x	x	x
2006	197,5	189,8	230,6	195,3	225,8	245,8	203,3	196,9	237,3	227,3	246,1	206,6	216,9	- 3,1	12,8	15,2
2007	239,6	232,5	249,4	237,3	249,4	256,8	238,8	228,1					241,5	- 4,5	15,8	14,7

Investitionsgüterproduzenten

Insgesamt																
2005	123,4	127,4	132,3	120,6	121,3	135,9	115,9	117,8	159,6	135,6	172,3	143,0	133,8	x	x	x
2006	118,8	134,1	157,5	119,7	141,4	148,0	124,9	119,4	149,6	160,4	187,0	179,4	145,0	- 4,4	1,4	7,0
2007	142,1	160,8	182,5	140,7	152,7	172,3	168,1	145,0					158,0	- 13,7	21,4	18,8
Inland																
2005	103,1	96,7	107,5	101,8	98,4	112,2	98,5	99,1	130,0	108,6	126,7	122,3	108,7	x	x	x
2006	95,2	104,0	124,0	100,6	120,6	120,6	105,3	98,2	126,4	125,2	142,6	156,9	118,3	- 6,7	- 0,9	6,3
2007	110,1	114,6	142,8	122,1	119,8	130,0	131,2	122,3					124,1	- 6,8	24,5	14,3
Ausland																
2005	163,0	187,3	180,7	157,2	165,8	182,1	149,7	154,3	217,4	188,1	261,3	183,4	182,5	x	x	x
2006	164,7	192,8	222,9	156,8	181,8	201,3	163,1	160,7	194,7	228,9	273,6	223,3	197,1	- 1,5	4,1	7,8
2007	204,5	250,8	259,8	176,9	216,9	254,8	240,1	189,5					224,2	- 21,1	17,9	24,2

Noch: 6. Umsatz im Bergbau und Verarbeitenden Gewerbe nach Hauptgruppen
 Noch: 6.2 Wertindex
 Basis: 2000

Jahr	Jan.	Feb.	März	April	Mai	Juni	Juli	Aug.	Sep.	Okt.	Nov.	Dez.	MD	Veränderung in %		
														August		Jan.-Aug.
														gegenüber		
Vor- monat	Vorj.- monat	Vorj.- zeitraum														

Gebrauchsgüterproduzenten

Insgesamt																	
2005	80,8	78,6	94,8	80,8	73,0	78,5	62,5	65,7	85,7	69,6	85,1	73,1	77,4	x	x	x	
2006	78,0	83,5	107,7	73,7	92,2	82,8	74,2	77,4	84,7	85,7	101,7	113,1	87,9	4,3	17,8	8,9	
2007	92,2	90,5	96,6	84,7	82,2	85,6	81,5	77,1					86,3	- 5,4	- 0,4	3,1	
Inland																	
2005	68,9	68,4	78,1	69,3	64,9	63,9	54,3	55,2	76,5	59,4	74,0	63,2	66,3	x	x	x	
2006	67,0	74,6	100,7	68,1	90,6	73,1	64,0	61,6	82,1	80,1	88,1	104,8	79,6	- 3,8	11,6	14,7	
2007	82,4	79,3	86,9	74,2	71,5	75,9	73,6	64,9					76,1	- 11,8	5,4	1,5	
Ausland																	
2005	123,6	115,2	154,4	122,4	102,2	131,0	91,7	103,4	118,9	106,1	124,9	108,5	116,9	x	x	x	
2006	117,1	115,4	132,8	93,6	97,9	117,7	111,0	133,9	93,9	105,7	150,5	143,2	117,7	20,6	29,5	- 2,6	
2007	127,5	130,6	131,3	122,4	120,7	120,3	110,1	120,9					123,0	9,8	- 9,7	7,0	

Verbrauchsgüterproduzenten

Insgesamt																	
2005	97,4	104,4	120,5	108,3	108,8	112,5	106,2	117,4	123,3	116,7	125,6	118,9	113,3	x	x	x	
2006	99,2	107,1	126,0	107,9	114,0	113,1	110,0	113,7	123,0	118,4	125,3	132,6	115,9	3,4	- 3,2	1,8	
2007	109,2	113,3	128,5	114,8	119,0	119,9	121,1	125,7					118,9	3,8	10,6	6,8	
Inland																	
2005	97,3	104,6	120,7	108,8	109,5	112,6	106,9	118,9	122,1	116,0	124,6	119,8	113,5	x	x	x	
2006	98,5	106,3	124,2	107,2	110,4	109,5	105,5	108,5	115,0	114,1	119,5	129,1	112,3	2,8	- 8,7	- 1,0	
2007	103,2	106,7	120,5	109,8	115,6	114,7	115,4	118,5					113,1	2,7	9,2	3,9	
Ausland																	
2005	98,5	102,6	119,2	103,2	102,1	111,5	100,5	103,5	134,2	122,5	134,6	110,3	111,9	x	x	x	
2006	105,3	113,8	142,9	114,6	147,1	146,3	150,6	160,5	194,1	157,2	176,9	164,3	147,8	6,6	55,1	28,5	
2007	162,4	173,1	200,0	159,6	150,2	166,4	172,1	190,8					171,8	10,9	18,9	27,1	

7. Umsatz im Bergbau und Verarbeitenden Gewerbe nach Wirtschaftszweigen
 7.1 Volumenindex
 Basis: 2000

Wirtschaftszweig	August 2007	Dagegen		MD 2007	Veränderung in %		
		Juli 2007	August 2006		August		Jan.-Aug.
					gegenüber		
					Vor- monat	Vorj.- monat	Vorj.- zeitraum
Ernährungsgewerbe	140,3	133,8	127,0	131,9	4,9	10,5	7,5
Inland	127,2	124,2	118,1	121,7	2,4	7,7	4,0
Ausland	323,9	268,4	252,3	275,2	20,7	28,4	35,7
Textilgewerbe	77,4	89,3	71,3	86,9	- 13,3	8,6	6,9
Inland	74,8	86,3	70,9	81,2	- 13,3	5,5	6,5
Ausland	84,6	97,8	72,2	102,7	- 13,5	17,2	7,8
Bekleidungsgewerbe	x	x	x	x	x	x	x
Holzgewerbe (ohne Herstellung von Möbeln)	152,6	150,5	148,2	146,2	1,4	3,0	- 3,9
Inland	133,9	136,0	133,7	130,4	- 1,5	0,1	0,8
Ausland	200,7	188,0	185,5	186,6	6,8	8,2	- 11,5
Papiergewerbe	260,5	254,6	200,7	238,5	2,3	29,8	23,2
Inland	282,7	280,6	225,1	264,2	0,7	25,6	24,3
Ausland	218,1	204,9	154,1	189,3	6,4	41,5	20,4
Verlagsgewerbe, Druckgewerbe, Vervielfältigung von bespielten Ton-, Bild- und Datenträgern	113,7	107,2	99,2	106,6	6,1	14,6	3,4
Inland	107,5	102,6	92,5	101,6	4,8	16,2	2,6
Ausland	186,0	160,9	177,1	163,9	15,6	5,0	10,0
Herstellung von chemischen Erzeugnissen	183,6	185,8	190,7	191,9	- 1,2	- 3,7	3,7
Inland	219,3	212,7	220,8	219,0	3,1	- 0,7	3,3
Ausland	129,0	144,6	144,5	150,5	- 10,8	- 10,7	4,6
Herstellung von Gummi- und Kunststoffwaren	195,1	214,4	184,8	198,0	- 9,0	5,6	9,2
Inland	163,9	170,6	159,1	159,0	- 3,9	3,0	5,1
Ausland	329,6	403,4	295,5	366,2	- 18,3	11,5	17,6
Glasgewerbe, Herstellung von Keramik, Verarbeitung von Steinen und Erden	115,1	116,2	117,6	111,9	- 0,9	- 2,1	7,3
Inland	108,5	108,0	112,2	100,8	0,5	- 3,3	5,6
Ausland	147,6	156,8	144,6	166,8	- 5,9	2,1	12,8

Noch: 7. Umsatz im Bergbau und Verarbeitenden Gewerbe nach Wirtschaftszweigen
 Noch: 7.1 Volumenindex
 Basis: 2000

Wirtschaftszweig	August 2007	Dagegen		MD 2007	Veränderung in %		
		Juli 2007	August 2006		August		Jan.-Aug.
					gegenüber		
					Vor- monat	Vorj.- monat	Vorj.- zeitraum
Metallerzeugung und -bearbeitung	153,6	155,3	116,3	168,8	- 1,1	32,1	16,5
Herstellung von Metallerzeugnissen	181,9	202,1	172,7	185,2	- 10,0	5,3	7,5
Inland	165,7	183,5	159,1	166,4	- 9,7	4,1	7,9
Ausland	248,7	278,6	228,7	262,7	- 10,7	8,7	6,5
Maschinenbau	148,0	150,0	128,3	146,4	- 1,3	15,4	20,0
Inland	142,8	150,7	121,4	139,4	- 5,2	17,6	21,4
Ausland	161,2	148,1	146,0	164,2	8,8	10,4	17,0
Herstellung von Geräten der Elektrizitätserzeugung, -verteilung u.Ä.	163,4	168,9	148,2	169,7	- 3,3	10,3	4,7
Inland	151,2	159,9	142,9	160,7	- 5,4	5,8	1,3
Ausland	256,9	238,3	188,9	239,0	7,8	36,0	26,8
Rundfunk- und Nachrichtentechnik	302,6	278,2	263,0	277,9	8,8	15,1	14,6
Inland	278,4	252,0	250,6	258,0	10,5	11,1	11,2
Ausland	340,0	318,5	282,1	308,7	6,8	20,5	19,2
Medizin-, Mess-, Steuer- und Regelungstechnik, Optik, Herstellung von Uhren	156,0	156,4	155,9	160,8	- 0,3	0,1	4,5
Inland	135,1	128,2	120,8	131,9	5,4	11,8	0,7
Ausland	183,8	193,7	202,4	199,2	- 5,1	- 9,2	8,1
Herstellung von Kraftwagen und Kraftwagenteilen	133,6	205,1	85,8	183,0	- 34,9	55,7	29,9
Inland	132,4	160,8	87,4	147,6	- 17,7	51,5	14,9
Ausland	135,6	276,3	83,2	240,0	- 50,9	63,0	49,3
Sonstiger Fahrzeugbau	88,9	72,9	72,2	82,7	21,9	23,1	17,0
Herstellung von Möbeln, Schmuck, Musikinstrumenten, Sportgeräten, Spielwaren und sonstigen Erzeugnissen	62,5	69,4	60,9	70,2	- 9,9	2,6	4,8
Inland	55,8	62,9	56,6	64,0	- 11,3	- 1,4	2,3
Ausland	114,6	120,4	93,5	118,9	- 4,8	22,6	17,0

Noch: 7. Umsatz im Bergbau und Verarbeitenden Gewerbe nach Wirtschaftszweigen
7.2 Wertindex
 Basis: 2000

Wirtschaftszweig	August 2007	Dagegen		MD 2007	Veränderung in %		
		Juli 2007	August 2006		August		Jan.-Aug.
					gegenüber		
					Vor- monat	Vorj.- monat	Vorj.- zeitraum
Ernährungsgewerbe	157,7	149,0	139,6	146,0	5,8	13,0	9,1
Inland	143,8	138,8	130,0	135,1	3,6	10,6	5,9
Ausland	356,6	294,7	276,5	300,8	21,0	29,0	35,0
Textilgewerbe	81,4	94,9	74,6	91,6	- 14,2	9,1	8,0
Inland	78,0	91,0	74,4	84,9	- 14,3	4,8	6,0
Ausland	91,1	106,3	75,4	110,5	- 14,3	20,8	12,4
Bekleidungsgewerbe	x	x	x	x	x	x	x
Holzgewerbe (ohne Herstellung von Möbeln)	167,7	165,6	152,2	162,2	1,3	10,2	7,8
Inland	145,5	148,8	136,4	144,1	- 2,2	6,7	14,0
Ausland	224,6	208,7	192,9	209,0	7,6	16,4	- 1,7
Papiergewerbe	276,1	267,0	202,6	247,5	3,4	36,3	28,2
Inland	306,1	299,5	231,4	279,3	2,2	32,3	29,1
Ausland	219,4	205,4	148,0	187,2	6,8	48,2	25,8
Verlagsgewerbe, Druckgewerbe, Vervielfältigung von bespielten Ton-, Bild- und Datenträgern	117,2	109,7	100,4	109,2	6,8	16,7	5,6
Inland	111,8	105,5	94,1	104,7	6,0	18,8	5,0
Ausland	180,0	158,1	174,8	161,3	13,9	3,0	9,7
Herstellung von chemischen Erzeugnissen	205,1	210,0	207,2	214,9	- 2,3	- 1,0	6,1
Inland	240,5	236,4	235,8	240,0	1,7	2,0	5,7
Ausland	150,0	169,1	162,8	175,7	- 11,3	- 7,9	7,0
Herstellung von Gummi- und Kunststoffwaren	209,7	230,0	196,7	212,0	- 8,8	6,6	10,6
Inland	175,7	182,2	168,5	169,4	- 3,6	4,3	6,8
Ausland	357,1	436,7	318,6	396,2	- 18,2	12,1	18,4
Glasgewerbe, Herstellung von Keramik, Verarbeitung von Steinen und Erden	123,3	124,2	121,9	119,7	- 0,7	1,1	11,5 21,4
Inland	116,5	115,8	116,2	107,7	0,6	0,3	9,9
Ausland	156,8	165,9	149,7	179,0	- 5,5	4,7	16,8

Noch: 7. Umsatz im Bergbau und Verarbeitenden Gewerbe nach Wirtschaftszweigen
 Noch: 7.2 Wertindex
 Basis: 2000

Wirtschaftszweig	August 2007	Dagegen		MD 2007	Veränderung in %		
		Juli 2007	August 2006		August		Jan.-Aug.
					gegenüber		
					Vor- monat	Vorj.- monat	Vorj.- zeitraum
Metallerzeugung und -bearbeitung	226,1	229,7	159,1	252,3	- 1,6	42,1	28,6
Herstellung von Metallerzeugnissen	205,0	227,9	190,1	208,2	- 10,0	7,8	10,8
Inland	187,5	207,8	175,0	187,6	- 9,8	7,1	12,0
Ausland	277,1	310,4	252,3	292,7	- 10,7	9,8	7,6
Maschinenbau	165,4	167,3	140,1	162,5	- 1,1	18,1	22,8
Inland	159,3	167,7	132,5	154,7	- 5,0	20,2	24,4
Ausland	181,3	166,2	159,7	182,6	9,1	13,5	19,4
Herstellung von Geräten der Elektrizitätserzeugung, -verteilung u.Ä.	171,8	177,0	154,3	177,3	- 2,9	11,3	6,3
Inland	157,6	166,1	147,6	166,4	- 5,1	6,8	2,7
Ausland	282,7	261,6	206,2	262,7	8,1	37,1	29,0
Rundfunk- und Nachrichtentechnik	164,9	149,2	156,2	156,9	10,5	5,6	4,4
Inland	145,8	132,8	144,4	141,1	9,8	1,0	0,7
Ausland	194,7	174,8	174,5	181,5	11,4	11,6	9,4
Medizin-, Mess-, Steuer- und Regelungstechnik, Optik, Herstellung von Uhren	163,2	164,0	162,4	168,7	- 0,5	0,5	5,4
Inland	141,4	134,7	126,4	138,7	5,0	11,9	1,1
Ausland	192,2	202,9	210,2	208,6	- 5,3	- 8,6	9,6
Herstellung von Kraftwagen und Kraftwagenteilen	141,2	215,1	89,9	191,5	- 34,4	57,1	31,0
Inland	138,7	167,7	90,8	153,1	- 17,3	52,8	15,8
Ausland	145,2	292,1	88,5	254,0	- 50,3	64,1	50,3
Sonstiger Fahrzeugbau	97,0	80,7	78,2	89,9	20,2	24,0	19,8
Herstellung von Möbeln, Schmuck, Musikinstrumenten, Sportgeräten, Spielwaren und sonstigen Erzeugnissen	69,1	76,9	66,2	77,7	- 10,1	4,4	6,7
Inland	61,8	69,8	61,7	70,9	- 11,5	0,2	4,3
Ausland	124,9	131,1	100,9	129,5	- 4,7	23,8	18,2

8. Auftragseingang im Bauhauptgewerbe

8.1 Volumenindex

Basis: 2000

Jahr	Jan.	Feb.	März	April	Mai	Juni	Juli	Aug.	Sep.	Okt.	Nov.	Dez.	MD	Veränderung in %		
														August		Jan.-Aug.
														gegenüber		
														Vor- monat	Vorj.- monat	Vorj.- zeitraum

Bauhauptgewerbe ¹⁾

2003	47,2	47,2	69,7	74,0	85,3	86,3	77,1	80,1	81,8	67,4	60,5	62,6	69,9	3,9	- 13,7	- 12,0
2004	33,6	45,2	93,4	69,8	79,1	104,5	76,4	81,2	78,8	57,8	62,2	46,7	69,1	6,2	1,3	2,9
2005	31,7	40,2	63,6	66,4	76,8	79,1	82,0	79,4	87,8	66,9	64,6	55,1	66,1	- 3,2	- 2,2	- 11,0
2006	41,8	40,0	102,4	66,8	77,6	79,6	80,2	69,8	73,1	57,3	75,1	50,6	67,9	- 13,0	- 12,1	7,5
2007	48,6	45,1	74,7	67,3	69,0	85,4	66,5	72,1					66,1	8,4	3,3	- 5,3

Hochbau

2003	56,0	47,1	61,0	75,2	72,6	67,5	67,2	77,5	72,3	60,9	56,5	55,9	64,1	15,3	- 7,5	- 12,7
2004	38,6	51,3	65,5	51,9	72,1	90,1	66,8	75,1	69,1	44,6	44,9	44,7	59,6	12,4	- 3,1	- 2,4
2005	32,1	33,8	57,6	67,9	56,2	63,3	75,1	70,1	60,3	51,8	48,7	46,5	55,3	- 6,7	- 6,7	- 10,8
2006	47,1	37,8	106,1	50,3	57,7	60,2	64,6	58,0	64,3	56,6	65,1	48,8	59,7	- 10,2	- 17,3	5,7
2007	38,0	43,1	62,6	47,3	49,4	75,2	51,7	57,4					53,1	11,0	- 1,0	- 11,8

Wohnungsbau

2003	26,7	29,9	47,8	47,2	43,5	46,5	57,8	43,0	59,7	50,4	35,4	33,3	43,4	- 25,7	- 34,3	- 26,4
2004	22,9	34,0	38,8	41,0	47,0	39,3	42,9	31,7	30,2	25,9	38,5	25,8	34,8	- 26,0	- 26,2	- 13,1
2005	18,9	18,4	49,0	40,6	38,3	35,0	33,6	35,5	39,4	30,1	28,8	27,1	32,9	5,7	11,9	- 9,5
2006	21,4	15,2	49,7	28,6	31,9	38,6	43,0	19,5	26,8	28,8	19,9	20,2	28,6	- 54,7	- 45,1	- 7,9
2007	16,9	26,7	20,7	24,3	35,9	62,2	23,6	19,1					28,7	- 19,1	- 2,1	- 7,5

sonstiger Hochbau

2003	73,4	57,4	68,9	91,9	90,0	80,0	72,8	98,1	79,8	67,3	69,1	69,4	76,5	34,7	3,7	- 7,0
2004	48,0	61,7	81,5	58,5	87,0	120,3	81,1	100,9	92,3	55,7	48,8	55,9	74,3	24,4	2,9	1,0
2005	40,0	42,9	62,7	84,1	66,9	80,1	99,8	90,7	72,8	64,7	60,5	58,0	68,6	- 9,1	- 10,1	- 11,2
2006	59,9	51,2	139,7	63,2	73,1	73,1	77,6	81,0	86,6	73,1	92,0	65,8	78,0	4,4	- 10,7	9,1
2007	50,6	52,9	87,5	61,0	57,5	82,9	68,4	80,3					67,6	17,4	- 0,9	- 12,6

1) Vorbereitende Baustellenarbeiten, Hoch- und Tiefbau

Noch: 8. Auftragseingang im Bauhauptgewerbe
 Noch: 8.1 Volumenindex
 Basis: 2000

Jahr	Jan.	Feb.	März	April	Mai	Juni	Juli	Aug.	Sep.	Okt.	Nov.	Dez.	MD	Veränderung in %		
														August		Jan.-Aug.
														gegenüber		
														Vor- monat	Vorj.- monat	Vorj.- zeitraum

Tiefbau

2003	39,8	47,2	76,9	73,0	95,8	102,1	85,3	82,3	89,8	72,7	63,8	68,1	74,7	- 3,6	- 18,1	- 11,6
2004	29,3	39,9	116,8	84,9	84,9	116,5	84,5	86,2	86,9	68,8	76,6	48,4	77,0	2,0	4,8	6,7
2005	31,3	45,6	68,7	65,1	94,1	92,4	87,8	87,1	110,8	79,5	78,0	62,2	75,2	- 0,8	1,1	- 11,0
2006	38,6	41,8	99,2	80,7	94,3	95,8	93,1	79,7	80,5	57,8	83,4	52,0	74,7	- 14,4	- 8,5	8,9
2007	57,4	46,7	84,7	84,1	85,4	93,9	79,0	84,3					76,9	6,7	5,8	- 1,2

Straßenbau

2003	27,0	47,5	88,4	78,5	110,3	107,6	78,5	90,8	76,4	59,3	47,7	57,8	72,5	15,7	- 33,9	- 19,7
2004	21,0	47,4	232,7	69,1	94,7	188,2	108,9	81,6	72,4	91,9	106,7	52,1	97,2	- 25,1	- 10,2	34,2
2005	33,4	18,0	102,0	77,6	98,3	123,0	123,4	103,1	169,6	77,3	74,7	55,6	88,0	- 16,5	26,4	- 19,5
2006	35,0	31,9	98,2	102,5	132,1	142,6	132,4	103,2	94,4	56,2	114,2	43,4	90,5	- 22,1	0,1	14,6
2007	107,0	36,1	81,8	77,4	85,1	119,9	96,6	100,9					88,1	4,5	- 2,2	- 9,4

sonstiger Tiefbau

2003	46,3	47,1	71,1	70,2	88,5	99,3	88,8	77,9	96,7	79,6	72,0	73,4	75,9	- 12,3	- 4,6	- 6,5
2004	33,5	36,1	57,7	92,9	80,0	79,9	72,0	88,5	94,3	57,1	61,3	46,6	66,7	23,0	13,6	- 8,2
2005	30,3	59,6	51,7	58,7	92,0	76,8	69,7	79,0	80,8	80,6	79,7	65,6	68,7	13,3	- 10,8	- 4,2
2006	40,4	46,9	99,7	69,5	75,1	71,9	73,1	67,7	73,4	58,7	67,7	56,4	66,7	- 7,4	- 14,3	5,1
2007	32,1	52,1	86,2	87,5	85,6	80,6	70,0	75,9					71,3	8,4	12,1	4,7

Noch: 8. Auftragseingang im Bauhauptgewerbe
8.2 Wertindex
Basis: 2000

Jahr	Jan.	Feb.	März	April	Mai	Juni	Juli	Aug.	Sep.	Okt.	Nov.	Dez.	MD	Veränderung in %		
														August		Jan.-Aug.
														gegenüber		
Vor- monat	Vorj.- monat	Vorj.- zeitraum														

Bauhauptgewerbe ¹⁾

2003	47,1	47,2	69,7	74,0	85,3	86,3	77,0	79,7	81,4	67,0	60,2	62,3	69,8	3,6	- 13,6	- 11,5
2004	33,4	45,2	93,4	69,8	80,3	105,7	77,5	83,0	80,7	58,9	63,6	48,0	70,0	7,1	4,1	3,9
2005	32,6	41,7	65,1	68,2	79,3	81,5	84,5	81,8	90,1	69,1	67,0	57,1	68,2	- 3,2	- 1,4	- 9,1
2006	43,3	41,9	107,0	69,8	81,7	83,7	84,3	75,3	78,8	61,6	81,5	54,9	72,0	- 10,7	- 7,9	9,8
2007	52,7	50,6	83,9	75,6	78,6	96,9	75,8	82,6					74,6	9,0	9,7	1,6

Hochbau

2003	55,6	46,9	60,7	74,9	72,4	67,2	66,8	77,1	71,8	60,6	56,3	55,7	63,8	15,4	- 6,7	- 11,7
2004	38,5	51,6	65,9	52,1	72,9	91,3	67,6	76,7	70,6	45,5	45,9	45,7	60,4	13,5	- 0,5	- 1,0
2005	32,9	34,7	58,9	69,6	58,1	65,6	77,9	72,3	62,1	53,4	50,3	48,0	57,0	- 7,2	- 5,7	- 9,0
2006	47,1	39,3	110,2	52,2	60,0	62,5	67,1	62,1	68,7	60,3	70,4	52,7	62,7	- 7,5	- 14,1	6,5
2007	41,1	48,1	70,1	52,8	55,5	84,3	58,3	65,5					59,5	12,3	5,5	- 5,0

Wohnungsbau

2003	26,3	29,4	47,0	46,4	42,8	45,7	56,8	42,3	58,7	49,6	35,0	32,9	42,7	- 25,5	- 34,1	- 26,1
2004	22,6	33,8	38,5	40,8	46,9	39,2	42,8	31,7	30,2	25,9	38,5	25,8	34,7	- 25,9	- 25,1	- 12,0
2005	18,9	18,4	48,9	40,6	38,3	35,0	33,5	35,5	39,4	30,1	28,9	27,2	32,9	5,9	12,0	- 9,2
2006	21,5	15,3	49,9	28,7	32,2	39,0	43,4	20,1	27,7	29,8	20,7	21,0	29,1	- 53,7	- 43,4	- 7,1
2007	17,6	28,9	22,3	26,2	39,1	67,6	25,7	20,9					31,0	- 18,7	4,0	- 0,7

sonstiger Hochbau

2003	72,9	57,2	68,7	91,6	89,8	79,8	72,6	97,6	79,4	66,9	68,8	69,1	76,2	34,4	4,3	- 6,1
2004	47,8	62,0	81,9	58,8	88,2	121,9	82,2	103,2	94,4	57,0	50,1	57,4	75,4	25,6	5,8	2,5
2005	41,1	44,2	64,7	86,7	69,8	83,6	104,1	93,9	75,4	67,0	62,9	60,3	71,1	- 9,8	- 9,0	- 9,0
2006	62,3	53,4	145,7	66,0	76,3	76,3	81,0	86,8	92,8	78,3	99,8	71,3	82,5	7,2	- 7,6	10,1
2007	54,9	59,4	98,3	68,5	65,2	94,1	77,6	91,8					76,2	18,3	5,8	- 5,9

1) Vorbereitende Baustellenarbeiten, Hoch- und Tiefbau

Noch: 8. Auftragseingang im Bauhauptgewerbe
 Noch: 8.2 Wertindex
 Basis: 2000

Jahr	Jan.	Feb.	März	April	Mai	Juni	Juli	Aug.	Sep.	Okt.	Nov.	Dez.	MD	Veränderung in %		
														August		Jan.-Aug.
														gegenüber		
														Vor- monat	Vorj.- monat	Vorj.- zeitraum

gewerblicher Hochbau

2003	74,7	68,2	56,4	66,1	79,0	65,0	72,5	97,5	73,2	60,4	58,8	64,1	69,7	34,5	12,0	-	4,2
2004	43,9	63,2	79,0	52,6	77,7	109,2	77,2	109,7	92,1	51,8	42,4	54,7	71,1	42,1	12,5		5,7
2005	34,4	43,5	55,5	47,5	62,3	67,9	102,7	61,5	63,7	53,3	56,9	56,6	58,8	- 40,1	- 43,9		- 22,4
2006	36,3	53,4	148,7	61,1	80,3	68,3	75,5	72,7	84,5	67,9	78,6	60,6	74,0	- 3,7	18,2		25,5
2007	63,6	46,5	93,9	57,6	55,9	79,4	65,6	60,7					65,4	- 7,5	- 16,5		- 12,3

öffentlicher Hochbau

2003	69,1	33,3	95,1	146,6	112,9	111,5	72,6	97,6	92,9	80,9	90,3	79,9	90,2	34,5	- 9,3		- 9,4
2004	56,1	59,5	88,1	72,0	110,7	149,3	92,9	89,1	99,3	68,2	66,8	63,3	84,6	- 4,1	- 8,7		- 2,8
2005	55,7	45,8	84,5	171,4	86,1	117,5	107,1	164,1	100,7	96,8	75,7	68,2	97,8	53,3	84,2		15,9
2006	118,4	53,3	139,0	76,4	67,7	93,5	92,9	117,2	110,8	100,8	145,5	94,5	100,8	26,2	- 28,6		- 8,9
2007	36,0	87,2	107,6	91,9	85,1	125,7	103,4	159,2					99,5	54,0	35,8		5,0

Noch: 8. Auftragseingang im Bauhauptgewerbe
Noch: 8.2 Wertindex
Basis: 2000

Jahr	Jan.	Feb.	März	April	Mai	Juni	Juli	Aug.	Sep.	Okt.	Nov.	Dez.	MD	Veränderung in %		
														August		Jan.-Aug.
														gegenüber		
Vor- monat	Vorj- monat	Vorj- zeitraum														

Tiefbau

2003	39,9	47,5	77,4	73,4	96,3	102,5	85,6	82,0	89,5	72,5	63,6	67,9	74,8	- 4,1	- 18,3	- 11,2
2004	29,2	39,9	116,6	84,8	86,6	118,0	85,9	88,4	89,2	70,2	78,5	49,9	78,1	2,9	7,7	7,4
2005	32,3	47,6	70,4	67,1	97,1	94,9	90,1	89,9	113,7	82,3	81,1	64,8	77,6	- 0,2	1,7	- 9,2
2006	40,1	44,1	104,4	84,7	100,1	101,6	98,8	86,5	87,3	62,8	90,9	56,7	79,8	- 12,4	- 3,8	12,0
2007	62,5	52,7	95,6	94,9	98,1	107,6	90,5	97,1					87,4	7,3	12,3	5,9

Straßenbau

2003	27,5	48,5	90,2	80,1	112,2	109,5	79,9	91,4	76,8	59,6	47,8	58,0	73,5	14,4	- 34,4	- 19,6
2004	21,1	47,4	232,8	69,1	94,4	187,7	108,6	81,2	72,0	91,4	106,4	51,9	97,0	- 25,2	- 11,1	31,7
2005	33,3	18,0	102,0	77,7	98,4	123,1	123,5	103,4	170,1	77,5	75,4	56,1	88,2	- 16,3	27,3	- 19,3
2006	35,3	33,0	101,5	106,0	139,4	150,5	139,7	112,0	102,4	61,0	124,2	47,2	96,0	- 19,8	8,3	20,3
2007	116,3	40,8	92,6	87,6	96,5	136,1	109,5	115,0					99,3	5,0	2,7	- 2,8

sonstiger Tiefbau

2003	46,2	46,9	70,8	70,0	88,2	98,9	88,5	77,3	95,9	79,0	71,6	73,0	75,5	- 12,6	- 4,3	- 5,7
2004	33,3	36,1	57,6	92,8	82,7	82,6	74,4	92,0	98,0	59,4	64,4	48,9	68,5	23,6	19,0	- 6,0
2005	31,8	62,7	54,4	61,7	96,5	80,5	73,1	83,1	85,0	84,8	84,0	69,2	72,2	13,7	- 9,7	- 1,4
2006	42,6	49,7	105,8	73,8	80,2	76,8	78,1	73,5	79,7	63,7	73,9	61,6	71,6	- 5,9	- 11,6	6,7
2007	35,1	58,7	97,1	98,6	98,9	93,2	80,9	88,0					81,3	8,8	19,7	12,1

gewerblicher Tiefbau

2003	29,7	36,5	72,2	59,3	91,2	102,0	72,7	75,5	96,9	65,8	70,5	44,7	68,1	3,9	- 5,0	0,9
2004	27,6	29,0	38,4	46,1	93,6	58,3	64,4	102,9	89,8	57,5	52,5	29,5	57,5	59,7	36,2	- 14,6
2005	34,6	19,9	42,6	50,3	79,9	65,0	59,3	82,6	66,4	51,3	91,1	51,0	57,8	39,3	- 19,7	- 5,7
2006	17,6	47,6	114,7	73,5	74,6	80,3	76,8	68,1	87,0	60,4	56,4	43,8	66,7	- 11,3	- 17,6	27,4
2007	36,2	27,8	104,2	68,0	79,2	87,5	77,1	65,8					68,2	- 14,7	- 3,4	- 1,3

sonstiger öffentlicher Tiefbau

2003	60,6	56,2	69,6	79,4	85,5	96,2	102,4	78,9	95,1	90,6	72,7	97,9	82,1	- 23,0	- 3,7	- 10,2
2004	38,4	42,3	74,5	133,9	73,0	104,0	83,2	82,5	105,2	61,0	74,9	66,0	78,2	- 0,9	4,6	0,5
2005	29,4	100,4	64,8	71,8	111,0	94,2	85,2	83,6	101,3	114,3	77,7	85,2	84,9	- 1,9	1,3	1,4
2006	64,5	51,7	98,0	74,1	85,0	73,6	79,2	78,2	73,2	66,5	89,4	77,3	75,9	- 1,3	- 6,5	- 5,6
2007	34,1	86,0	90,9	125,5	116,2	98,2	84,2	107,5					92,8	27,7	37,5	22,9