

**ZAHLEN • DATEN • FAKTEN**

[www.statistik.thueringen.de](http://www.statistik.thueringen.de)

# Statistischer Bericht

E I - m 4 / 08

**Indizes des Auftragseingangs  
und des Umsatzes  
im Produzierenden Gewerbe  
in Thüringen  
Januar 2004 - April 2008**

Bestell - Nr. 05 112

**Thüringer Landesamt für Statistik**



## Zeichenerklärung

- 0 weniger als die Hälfte von 1 in der letzten besetzten Stelle, jedoch mehr als nichts
- nichts vorhanden (genau Null)
- . Zahlenwert unbekannt oder geheim zu halten
- ... Angabe fällt später an
- / Zahlenwert nicht sicher genug
- x Tabellenfach gesperrt, weil Aussage nicht sinnvoll
- ( ) Aussagewert eingeschränkt
- r berichtigte Zahl
- p vorläufige Zahl

Anmerkung: Abweichungen in den Summen erklären sich aus dem Runden von Einzelwerten.

Herausgeber:  
Thüringer Landesamt für Statistik  
Europaplatz 3, 99091 Erfurt  
Postfach 90 01 63, 99104 Erfurt

Telefon: 0361 37-84642/84647  
Telefax: 0361 37-84699  
Internet: [www.statistik.thueringen.de](http://www.statistik.thueringen.de)  
E-Mail: [auskunft@statistik.thueringen.de](mailto:auskunft@statistik.thueringen.de)

Auskunft erteilt:  
Referat: Indizes, Energie,  
Handwerk, Umwelt  
Telefon: 03681 354-242

Herausgegeben im Juli 2008

Heft-Nr.: 156 / 08  
Preis: 5,00 EUR

© Thüringer Landesamt für Statistik, Erfurt, 2008

Für nichtgewerbliche Zwecke sind Vervielfältigung und unentgeltliche Verbreitung, auch auszugsweise, mit Quellenangabe gestattet. Die Verbreitung, auch auszugsweise, über elektronische Systeme/Datenträger bedarf der vorherigen Zustimmung. Alle übrigen Rechte bleiben vorbehalten.

## Inhaltsverzeichnis

Seite

**Vorbemerkungen** 2

**Aktuelle Ergebnisse** 4

### Grafiken

1. Auftragseingang und Umsatz im Bergbau und Verarbeitenden Gewerbe 5

2. Auftragseingang und Umsatz im Bergbau und Verarbeitenden Gewerbe nach Hauptgruppen 6

3. Auftragseingang im Bauhauptgewerbe 8

### Tabellen

1. Volumenindex und Wertindex des Auftragseingangs im Verarbeitenden Gewerbe 9

2. Auftragseingang im Verarbeitenden Gewerbe nach Hauptgruppen 10

2.1 Volumenindex 10

2.2 Wertindex 12

3. Auftragseingang im Verarbeitenden Gewerbe nach Wirtschaftszweigen 14

3.1 Volumenindex 14

3.2 Wertindex 16

4. Nachrichtlich: Volumenindex des Auftragseingangs im Verarbeitenden Gewerbe in Deutschland nach Hauptgruppen 18

5. Volumenindex und Wertindex des Umsatzes im Bergbau und Verarbeitenden Gewerbe 19

6. Umsatz im Bergbau und Verarbeitenden Gewerbe nach Hauptgruppen 20

6.1 Volumenindex 20

6.2 Wertindex 22

7. Umsatz im Bergbau und Verarbeitenden Gewerbe nach Wirtschaftszweigen 24

7.1 Volumenindex 24

7.2 Wertindex 26

8. Auftragseingang im Bauhauptgewerbe 28

8.1 Volumenindex 28

8.2 Wertindex 30

## Vorbemerkungen

Aus Gründen einer möglichst zeitnahen Darstellung der wirtschaftlichen Entwicklung wird bei der Berechnung von Indizes in regelmäßigen Abständen das Basisjahr aktualisiert. Ab Berichtsmonat Januar 2003 erfolgt die Ermittlung und Veröffentlichung der Indizes für das Produzierende Gewerbe auf Basis des Jahres 2000. Um die Vergleichbarkeit der Indizes mit den Vorperioden zu gewährleisten, wurden auch die Ergebnisse der Vorjahre auf die neue Basis umgerechnet.

## Index des Auftragseingangs für das Verarbeitende Gewerbe

Der Auftragseingangsindex hat sich als Frühindikator zur Analyse der konjunkturellen Entwicklung bewährt. Auftragseingänge werden nur für ausgewählte Wirtschaftszweige erhoben, bei denen Bestellung und Lieferung in der Regel nicht zusammenfallen. In dieser Erhebung nicht einbezogen sind insbesondere die Zweige des Bergbaus, der Gewinnung von Steinen und Erden sowie des Ernährungsgewerbes.

Der Auftragseingang ist der Wert (ohne Umsatzsteuer) aller im Berichtsmonat vom Betrieb fest akzeptierten Aufträge auf Lieferungen selbst hergestellter oder in Lohnarbeit gefertigter Erzeugnisse.

## Index des Umsatzes im Bergbau und Verarbeitenden Gewerbe

Durch den Umsatzindex wird die kurzfristige Änderung der Nachfrage nach Erzeugnissen nachgezeichnet. Die absoluten Angaben werden, wie auch der Auftragseingang, im Rahmen des Monatsberichts für Betriebe im Bergbau und Verarbeitenden Gewerbe erhoben. Der Berichtskreis umfasst Betriebe mit im Allgemeinen 20 oder mehr Beschäftigten.

Als Umsatz für den Berichtsmonat gilt die Summe der Rechnungsbeträge (ohne Umsatzsteuer) der mit Dritten abgerechneten Lieferungen und Leistungen. Wie beim Auftragseingang sind auch hier die Verbrauchssteuern einzubeziehen und die Preisnachlässe abzusetzen. Zur Berechnung der Umsatzindizes werden die für fachliche Betriebsteile gemeldeten Umsätze aus eigenen Erzeugnissen und gewerblichen Dienstleistungen herangezogen.

Lieferungen und Leistungen an Empfänger im Bundesgebiet (einschließlich der hier stationierten ausländischen Streitkräfte) gelten als Inlandsumsatz. Alle Lieferungen und Leistungen, die direkt oder über Zollfreigebiete an im Ausland ansässige Empfänger gehen, rechnen zum Auslandsumsatz, ebenso die Lieferungen an inländische Firmen (Expoteure), die die bestellten Erzeugnisse ohne weitere Be- und Verarbeitung ins Ausland exportieren. Diese definitorische Abgrenzung zwischen Inland und Ausland gilt sinngemäß auch für die Untergliederung der zu meldenden Auftragseingänge. Der Umsatzindex wird für den gesamten Bereich „Bergbau und Verarbeitendes Gewerbe“ ausgewiesen.

Wie auch beim Auftragseingang werden die Indizes in jeweiligen Preisen als **Wertindex** und preisbereinigt als **Volumenindex** berechnet.

Zur Deflationierung werden Erzeugerpreisindizes für gewerbliche Produkte (Inlands-Auftragseingang und -Umsatz) sowie Preisindizes für die Ausfuhr (Auslands-Auftragseingang und -Umsatz) verwendet.

Die Berechnung und Veröffentlichung der Indizes erfolgt in der Gliederung der WZ 2003 nach fachlichen Betriebsteilen.

## Index des Auftragseingangs für das Bauhauptgewerbe

Die Erhebung des Auftragseingangs für das Bauhauptgewerbe erfolgt im Rahmen des Monatsberichts im Bauhauptgewerbe. Der Berichtskreis umfasst die Betriebe des Bauhauptgewerbes mit 20 und mehr Beschäftigten sowie alle Arbeitsgemeinschaften. Im Oktober eines jeden Jahres wird aus den Ergebnissen einer für alle Betriebe des Bauhauptgewerbes durchgeführten Jahreserhebung anhand der Zahl der Beschäftigten der Berichtskreis der monatlich meldenden Betriebe neu festgelegt.

Für das Baugewerbe sieht die WZ 2003 keine Untergliederung nach Bauhauptgewerbe bzw. Ausbaugewerbe vor. Um die weitere Anwendung des im ProdGewStatG<sup>1)</sup> festgelegten Erhebungskonzeptes zu sichern, das von einer Zuordnung der statistischen Beobachtungseinheiten zum Bauhauptgewerbe und Ausbaugewerbe ausgeht, machte sich für Deutschland eine Kompromisslösung erforderlich. Im Sinne des ProdGewStatG werden dem Bauhauptgewerbe die Gruppen „Vorbereitende Baustellenarbeiten“ (45.1) und „Hoch- und Tiefbau“ (45.2) zugeordnet.

---

1) Gesetz über die Statistik im Produzierenden Gewerbe (ProdGewStatG) in der Fassung der Bekanntmachung vom 21. März 2002 (BGBl. I S. 1181), zuletzt geändert durch Artikel 3 des Gesetzes vom 17. März 2008 (BGBl. I S. 399)

Als Auftragseingang gilt der Wert der im Berichtsmonat eingegangenen und vom Betrieb fest akzeptierten Aufträge für baugewerbliche Leistungen.

Die Indizes werden zu jeweiligen Preisen als Wertindizes und preisbereinigt als Volumenindizes berechnet.

Zur Deflationierung werden Preisindizes für Bauwerke verwendet. Die Berechnung und Veröffentlichung der Indizes erfolgt nach Bauarten und Auftraggebern.

### **Abkürzungen**

MD Monatsdurchschnitt im Jahr

Vorj. Vorjahr

u.Ä. und Ähnliches

### **Hinweise**

1. Die Indizes werden z.Zt. auf der Basis 2000 berechnet, d.h. der Index für diesen Zeitraum entspricht 100 Prozent.
2. Veränderungsraten größer/gleich 1000 Prozent werden mit 999,9 Prozent ausgewiesen.
3. Die Abgrenzung der Hauptgruppen entspricht der „Verordnung (EG) Nr. 586/2001 der Kommission vom 26. März 2001 zur Durchführung der Verordnung (EG) Nr. 1165/98 des Rates über Konjunkturstatistiken: Definition der industriellen Hauptgruppen (MIGS)“.  
Ab Berichtsmonat Januar 2003 wurden die Veröffentlichungen im Thüringer Landesamt für Statistik einheitlich auf die neue Abgrenzung der Hauptgruppen umgestellt.  
Auf den Nachweis der Umsatzindizes für die neu festgelegte fünfte Hauptgruppe „Energie“ muss aus Gründen der statistischen Geheimhaltung verzichtet werden. Angaben zum Auftragseingang werden bei den zur Hauptgruppe „Energie“ gehörenden Wirtschaftszweigen nicht erhoben.
4. Ab dem Berichtsmonat Januar 2003 werden in diesem Statistischen Bericht nachrichtlich auch Indizes des Auftragseingangs für Deutschland veröffentlicht. Diese Ergebnisse sind der jeweiligen monatlichen Veröffentlichung des Statistischen Bundesamtes aus der Fachserie 4 / Reihe 2.2 bzw. den Angaben aus dem Internet entnommen.
5. Durch die Einbeziehung von Nachmeldungen der Betriebe wurden im Rahmen der so genannten Jahreskorrektur die endgültigen Werte für die Vorjahresmonate ermittelt.
6. Ab dem Berichtsmonat Januar 2007 umfasst der für die Berechnung der Auftragseingangs- und Umsatzindizes im Bergbau und Verarbeitenden Gewerbe maßgebliche Berichtskreis nur noch Betriebe mit im Allgemeinen 50 und mehr Beschäftigten.  
Die Indizes der Jahre 2005 und 2006 wurden auf den veränderten Berichtskreis umgerechnet.

## **Aktuelle Ergebnisse**

Der Monat April 2008 war im Vergleich zum Vorjahresmonat durch einen deutlichen Zuwachs der Auftragseingänge sowohl im **Verarbeitenden Gewerbe** als auch im **Bauhauptgewerbe** gekennzeichnet.

Gegenüber dem Vorjahresmonat war im April 2008 bei den Betrieben des **Verarbeitenden Gewerbes** ein Auftragsanstieg von 30,5 Prozent zu verzeichnen. Damit gingen hier seit Jahresbeginn durchschnittlich 11,8 Prozent mehr Bestellungen ein als im gleichen Zeitraum des Vorjahres. Während sich die Exportorders in den ersten vier Monaten des Jahres um 19,2 Prozent erhöhten, nahmen die Aufträge aus dem Inland um 7,0 Prozent zu.

Deutlich verbessert zeigte sich die Auftragslage vor allem bei den **Herstellern von Investitionsgütern** bzw. von **Verbrauchsgütern**. Diese Betriebe registrierten bis Ende April durchschnittlich 15,6 Prozent bzw. 13,1 Prozent mehr Aufträge als im vergleichbaren Vorjahreszeitraum.

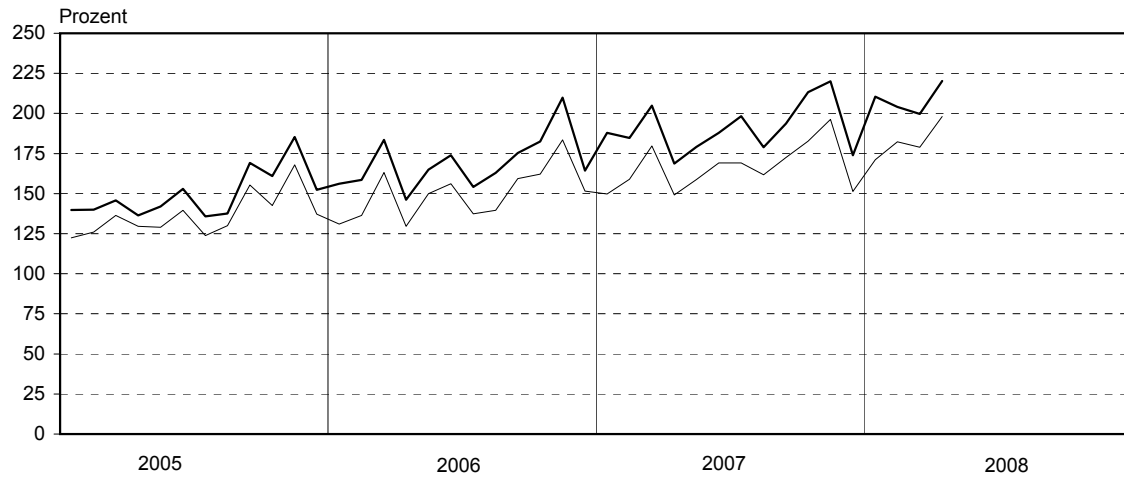
Auch das Auftragsvolumen der **Gebrauchsgüter-** bzw. der **Vorleistungsgüterproduzenten** lag im bisherigen Jahresverlauf deutlich über dem Ergebnis des Vorjahres. In den ersten vier Monaten des Jahres 2008 gingen in diesen Betrieben durchschnittlich 9,8 Prozent bzw. 8,0 Prozent mehr Aufträge ein als im Vorjahr.

Die von den Betrieben des Bergbaus und Verarbeitenden Gewerbes getätigten **Umsätze** lagen in den ersten vier Monaten des Jahres preisbereinigt um durchschnittlich 14,6 Prozent über dem Niveau des vergleichbaren Vorjahreszeitraumes.

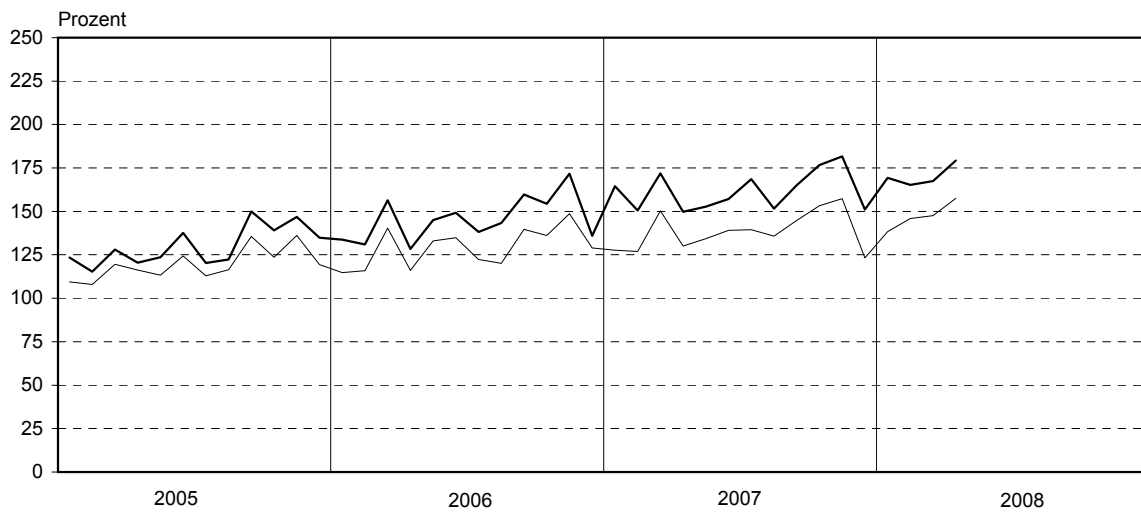
Die Nachfrage nach Bauleistungen im **Bauhauptgewerbe** hat sich im April 2008 gegenüber dem entsprechenden Vorjahresmonat deutlich verbessert (+ 27,2 Prozent). Dennoch lag das seit Jahresbeginn registrierte Auftragsvolumen dieser Betriebe bis Ende April noch unter dem des vergleichbaren Vorjahreszeitraums (- 3,1 Prozent).

### 1. Auftragseingang und Umsatz im Bergbau und Verarbeitenden Gewerbe Volumenindex; Basis: 2000

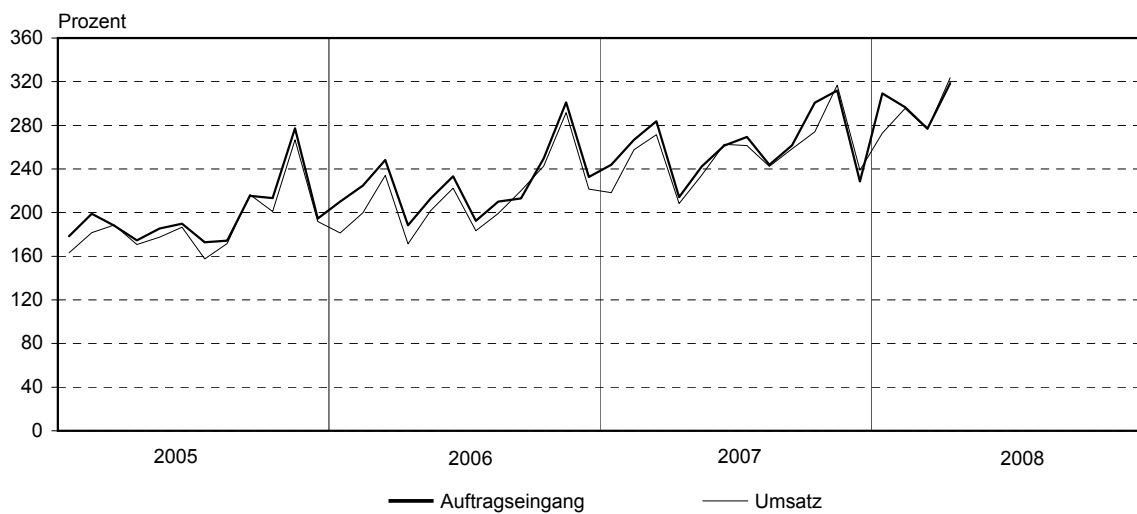
#### Insgesamt



#### Inland



#### Ausland



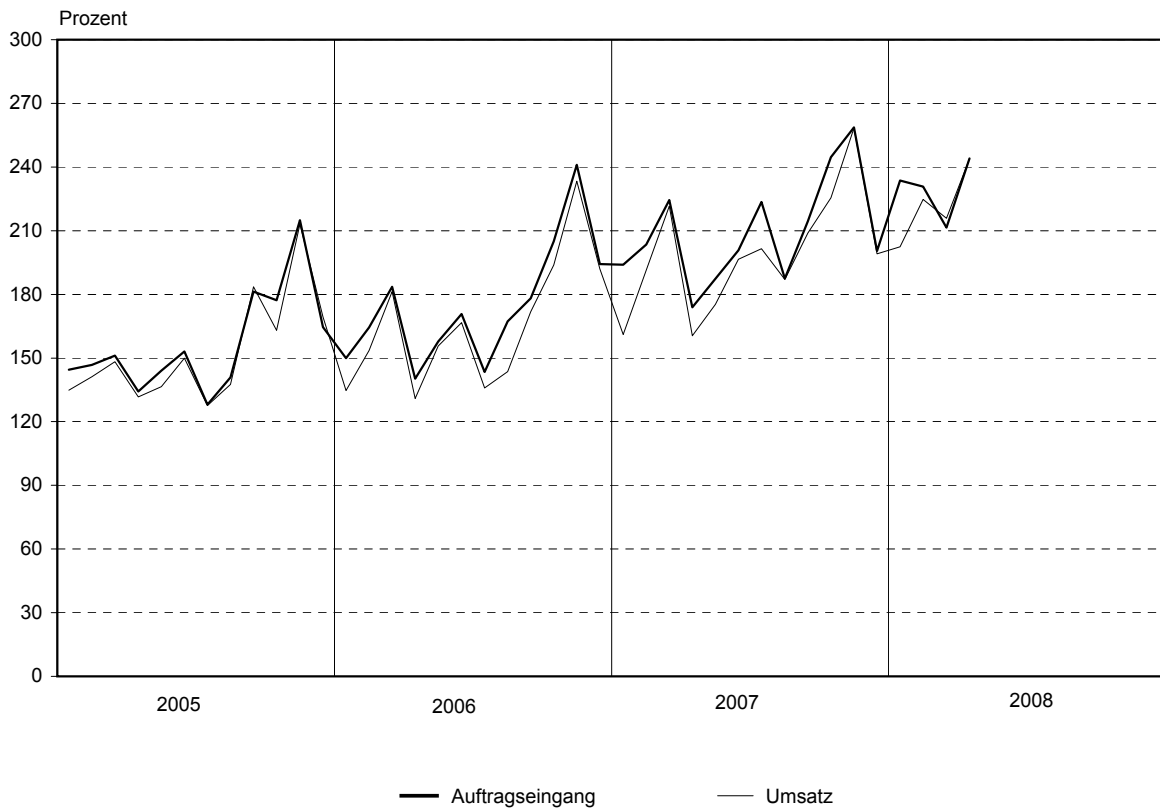
— Auftragseingang      - - - - Umsatz

## 2. Auftragseingang und Umsatz im Bergbau und Verarbeitenden Gewerbe nach Hauptgruppen Volumenindex; Basis 2000

### Vorleistungsgüterproduzenten



### Investitionsgüterproduzenten



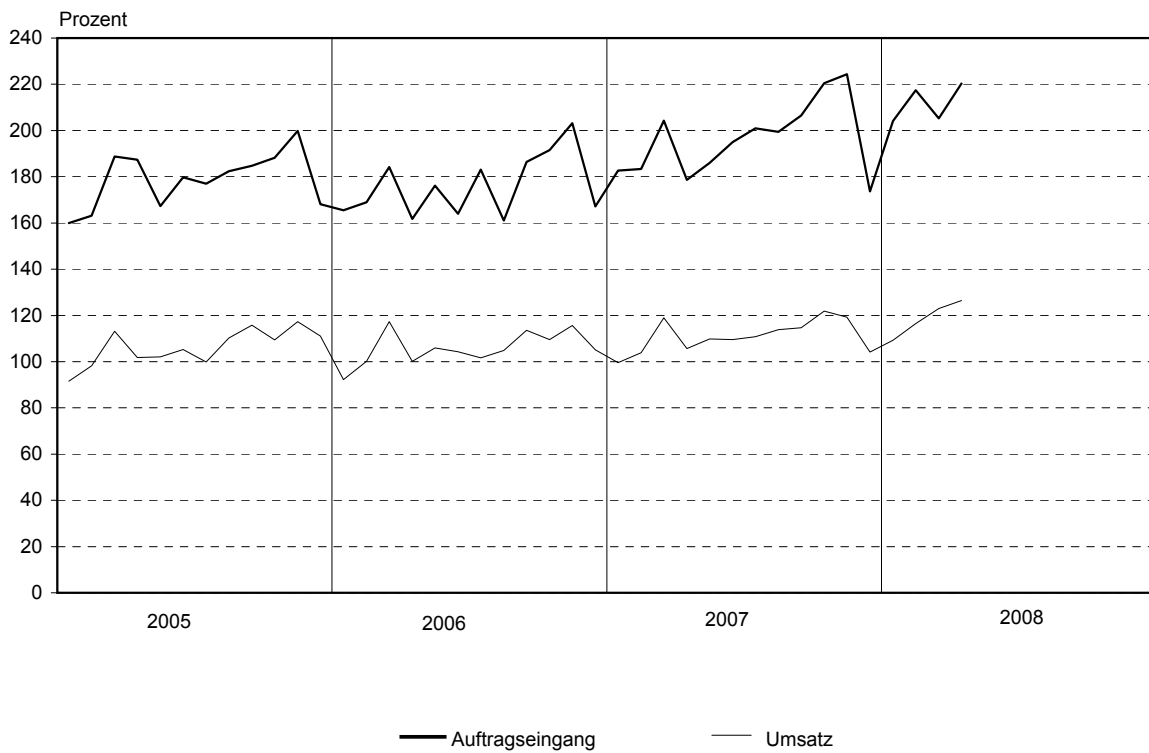


Noch: 2. Auftragseingang und Umsatz im Bergbau und Verarbeitenden Gewerbe nach Hauptgruppen  
Volumenindex; Basis: 2000

Gebrauchsgüterproduzenten

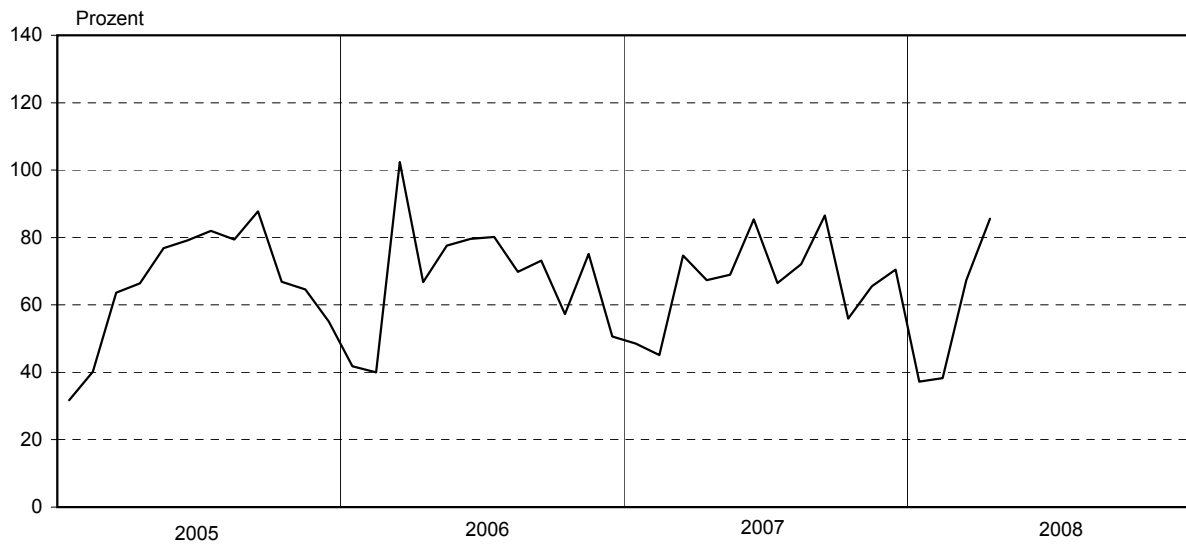


Verbrauchsgüterproduzenten



### 3. Auftragseingang im Bauhauptgewerbe

Volumenindex; Basis: 2000



**1. Volumenindex und Wertindex des Auftragseingangs im Verarbeitenden Gewerbe**  
Basis: 2000

Jahr	Jan.	Feb.	März	April	Mai	Juni	Juli	Aug.	Sep.	Okt.	Nov.	Dez.	MD	Veränderung in %		
														April		Jan.-April
														gegenüber		
														Vor- monat	Vorj.- monat	Vorj.- zeitraum

**Volumenindex**

<b>Insgesamt</b>																
2005	139,7	140,0	145,7	136,3	141,9	153,0	135,8	137,6	169,2	161,0	185,3	152,4	149,8	4,1	x	x
2006	156,2	158,5	183,6	146,1	165,0	174,0	154,2	163,0	175,4	182,5	209,8	164,4	169,4	- 20,4	7,2	14,7
2007	187,9	184,7	204,9	168,7	179,2	187,9	198,2	178,9	193,6	213,2	220,0	173,9	190,9	- 17,7	15,5	15,8
2008	210,5	204,0	199,7	220,2									208,6	10,3	30,5	11,8
<b>Inland</b>																
2005	123,5	115,4	128,0	120,4	123,6	137,7	120,3	122,4	150,0	139,1	146,9	134,9	130,2	10,9	x	x
2006	133,7	130,9	156,5	128,5	145,0	149,2	138,1	143,3	159,8	154,4	171,7	135,9	145,6	- 17,9	6,7	12,8
2007	164,6	150,5	171,9	149,7	152,8	157,2	168,5	151,7	165,1	176,6	181,6	151,1	161,8	- 12,9	16,5	15,8
2008	169,3	165,3	167,4	179,2									170,3	7,0	19,7	7,0
<b>Ausland</b>																
2005	178,5	199,0	188,0	174,6	185,5	189,8	172,9	174,2	215,3	213,3	277,2	194,5	196,9	- 5,5	x	x
2006	210,2	224,6	248,3	188,4	212,9	233,3	192,6	210,2	212,9	249,8	301,0	232,8	226,4	- 24,1	7,9	17,8
2007	243,8	266,6	283,7	214,1	242,4	261,3	269,3	243,9	261,8	300,8	311,9	228,6	260,7	- 24,5	13,6	15,7
2008	309,3	296,6	277,1	318,5									300,4	14,9	48,8	19,2

**Wertindex**

<b>Insgesamt</b>																
2005	136,5	136,5	140,2	133,1	135,8	148,9	132,9	129,6	160,3	150,7	169,4	142,2	143,0	2,7	x	x
2006	150,3	150,6	175,5	142,6	160,5	168,8	151,2	153,9	169,4	171,5	193,2	152,4	161,7	- 18,7	7,1	13,3
2007	184,6	173,8	195,6	163,9	171,6	181,8	186,5	163,9	182,6	195,9	196,0	159,6	179,7	- 16,2	14,9	16,0
2008	193,0	185,1	185,2	200,8									191,0	8,4	22,5	6,4
<b>Inland</b>																
2005	121,8	113,9	125,1	119,2	121,9	136,6	119,3	119,3	145,5	134,9	142,7	129,6	127,5	9,8	x	x
2006	131,5	128,1	154,4	127,3	144,6	148,5	138,8	142,8	157,9	151,2	167,7	131,7	143,7	- 17,6	6,8	12,8
2007	164,9	148,5	167,9	150,2	151,0	159,8	168,3	149,4	160,7	169,1	172,8	145,3	159,0	- 10,5	18,0	16,7
2008	162,7	158,3	162,3	177,2									165,1	9,2	18,0	4,6
<b>Ausland</b>																
2005	172,0	191,1	176,4	166,7	169,1	178,7	165,8	154,3	196,1	188,6	233,7	172,5	180,4	- 7,7	x	x
2006	195,8	205,0	226,3	179,5	198,9	217,7	181,0	180,8	197,0	220,5	254,7	202,3	205,0	- 20,7	7,7	14,2
2007	232,1	234,9	262,1	197,0	221,2	234,6	230,2	198,8	235,3	260,4	251,9	194,1	229,4	- 24,8	9,7	14,8
2008	266,2	249,7	240,3	257,7									253,5	7,2	30,8	9,5

## 2. Auftragseingang im Verarbeitenden Gewerbe nach Hauptgruppen

### 2.1 Volumenindex

Basis: 2000

Jahr	Jan.	Feb.	März	April	Mai	Juni	Juli	Aug.	Sep.	Okt.	Nov.	Dez.	MD	Veränderung in %		
														April		Jan.-April
														gegenüber		
														Vor- monat	Vorj.- monat	Vorj.- zeitraum

#### Vorleistungsgüterproduzenten

<b>Insgesamt</b>																
2005	146,0	145,4	150,2	150,0	153,6	168,5	155,9	147,3	174,5	161,1	175,7	157,2	157,1	3,3	x	x
2006	174,0	169,0	202,0	167,7	190,0	197,7	179,9	176,8	192,9	179,4	202,0	152,6	182,0	- 17,0	11,8	20,5
2007	201,5	186,3	207,6	182,5	191,1	197,3	195,6	188,2	192,5	204,2	206,8	166,5	193,3	- 12,1	8,8	9,1
2008	210,1	198,9	209,5	221,6									210,0	5,8	21,4	8,0
<b>Inland</b>																
2005	137,9	127,9	142,4	140,0	141,9	161,6	145,7	141,6	171,1	151,1	166,1	147,9	147,9	11,3	x	x
2006	162,7	152,6	187,7	153,4	174,7	179,7	170,4	170,0	184,0	172,3	192,6	145,1	170,4	- 18,3	9,6	19,7
2007	188,4	176,2	189,0	170,3	177,2	187,5	185,4	182,0	183,6	191,4	196,0	155,6	181,9	- 9,9	11,0	10,3
2008	193,3	181,4	191,0	203,3									192,3	6,4	19,4	6,2
<b>Ausland</b>																
2005	169,3	195,8	172,8	178,9	187,3	188,4	185,2	163,6	184,3	189,8	203,3	184,1	183,6	- 11,7	x	x
2006	206,8	216,2	243,1	208,8	234,2	249,8	207,4	196,3	218,4	199,9	229,2	174,0	215,3	- 14,1	16,7	22,1
2007	239,3	215,2	261,3	217,8	231,1	225,6	225,0	206,0	218,2	241,2	238,1	197,7	226,4	- 16,6	4,3	6,7
2008	258,7	249,3	262,7	274,2									261,2	4,4	25,9	11,9

#### Investitionsgüterproduzenten

<b>Insgesamt</b>																
2005	144,5	146,8	151,1	134,3	144,0	153,1	128,0	140,9	181,3	177,3	215,0	164,5	156,7	2,9	x	x
2006	150,0	164,4	183,6	140,3	157,8	170,8	143,4	167,2	178,1	205,0	241,1	194,2	174,7	- 23,6	4,5	10,7
2007	193,9	203,5	224,5	173,9	187,4	200,8	223,6	187,5	214,5	244,7	258,6	200,5	209,5	- 22,5	23,9	24,7
2008	233,7	230,8	211,5	244,1									230,0	15,4	40,4	15,6
<b>Inland</b>																
2005	115,6	108,6	120,1	105,9	113,9	123,4	100,7	110,9	140,9	139,8	138,4	134,3	121,0	10,6	x	x
2006	110,8	117,5	135,8	113,0	126,6	132,0	114,6	130,1	150,7	149,5	165,3	138,5	132,0	- 16,8	6,7	6,0
2007	154,8	135,9	170,7	143,3	141,5	140,5	168,6	134,1	161,7	178,7	185,0	160,8	156,3	- 16,1	26,8	26,7
2008	159,1	163,8	157,9	169,7									162,6	7,5	18,4	7,6
<b>Ausland</b>																
2005	198,5	218,3	209,1	187,6	200,3	208,7	179,0	197,0	256,8	247,4	358,4	220,7	223,5	- 4,2	x	x
2006	223,4	252,2	273,0	191,4	216,0	243,4	197,3	236,4	229,3	308,6	382,9	298,3	254,4	- 29,9	2,0	15,6
2007	267,1	329,9	325,2	231,1	273,2	313,5	326,5	287,2	313,2	368,1	396,1	274,9	308,8	- 28,9	20,7	22,7
2008	373,1	355,9	311,7	383,1									356,0	22,9	65,8	23,5

Noch: 2. Auftragseingang im Verarbeitenden Gewerbe nach Hauptgruppen  
 Noch: 2.1 Volumenindex  
 Basis: 2000

Jahr	Jan.	Feb.	März	April	Mai	Juni	Juli	Aug.	Sep.	Okt.	Nov.	Dez.	MD	Veränderung in %		
														April		Jan.-April
														gegenüber		
														Vor- monat	Vorj.- monat	Vorj.- zeitraum

**Gebrauchsgüterproduzenten**

<b>Insgesamt</b>	Jan.	Feb.	März	April	Mai	Juni	Juli	Aug.	Sep.	Okt.	Nov.	Dez.	MD	Veränderung in % April	Veränderung in % Jan.-April	
2005	71,2	64,6	74,9	53,9	56,3	58,5	53,5	50,3	68,3	60,8	68,7	53,9	61,2	15,9	x	x
2006	89,6	64,5	83,0	55,2	64,8	65,7	62,4	66,2	61,4	72,7	81,7	63,9	69,3	- 33,5	2,4	10,5
2007	82,6	72,9	81,6	60,7	66,2	62,5	71,4	73,3	79,4	85,2	76,9	67,8	73,4	- 25,6	10,0	1,9
2008	86,9	79,5	79,2	81,3									81,7	2,7	33,9	9,8
<b>Inland</b>																
2005	69,6	60,1	62,7	53,1	54,0	58,2	50,6	47,4	66,1	51,0	65,0	51,7	57,5	4,3	x	x
2006	74,6	62,2	79,4	55,6	59,1	62,8	56,6	57,0	63,3	68,7	79,0	62,6	65,1	- 30,0	4,7	10,7
2007	76,4	70,1	76,0	58,7	61,7	60,0	65,0	54,0	67,2	70,4	72,2	72,3	67,0	- 22,8	5,6	3,5
2008	79,3	71,4	73,3	78,8									75,7	7,5	34,2	7,7
<b>Ausland</b>																
2005	75,8	77,0	108,7	56,0	62,6	59,1	61,6	58,4	74,3	87,9	78,9	60,1	71,7	41,2	x	x
2006	131,3	71,1	92,7	54,0	81,0	73,5	78,4	91,8	56,1	83,9	89,3	67,7	80,9	- 41,7	- 3,6	10,0
2007	100,0	80,4	97,3	66,4	78,8	69,3	89,3	127,1	113,2	126,3	90,1	55,3	91,1	- 31,8	23,0	- 1,4
2008	107,9	102,1	95,9	88,0									98,5	- 8,2	32,5	14,5

**Verbrauchsgüterproduzenten**

<b>Insgesamt</b>	Jan.	Feb.	März	April	Mai	Juni	Juli	Aug.	Sep.	Okt.	Nov.	Dez.	MD	Veränderung in % April	Veränderung in % Jan.-April	
2005	160,0	163,2	188,7	187,4	167,3	179,7	177,0	182,4	184,8	188,2	199,9	168,1	178,9	15,6	x	x
2006	165,5	168,9	184,2	161,8	176,1	164,0	183,1	161,0	186,4	191,5	203,1	167,2	176,1	- 12,2	- 13,7	- 2,7
2007	182,7	183,4	204,3	178,7	186,0	195,0	200,9	199,4	206,5	220,5	224,4	173,7	196,3	- 12,5	10,4	10,1
2008	204,2	217,4	205,2	220,3									211,8	7,4	23,3	13,1
<b>Inland</b>																
2005	152,6	159,5	183,6	188,8	159,8	177,7	176,5	178,9	178,0	182,6	188,8	166,1	174,4	15,1	x	x
2006	159,1	163,0	172,5	154,3	174,2	155,5	181,0	152,1	176,0	179,9	191,8	157,7	168,1	- 10,6	- 18,3	- 5,2
2007	175,0	172,4	190,5	169,5	179,1	184,6	192,2	190,3	194,0	208,3	211,5	165,7	186,1	- 11,0	9,9	9,0
2008	185,3	194,8	189,9	209,8									195,0	10,5	23,8	10,2
<b>Ausland</b>																
2005	211,8	189,7	224,5	178,1	220,3	193,7	181,1	206,9	232,9	227,9	277,8	182,3	210,6	18,3	x	x
2006	210,7	211,0	266,8	214,6	190,1	224,0	197,6	223,6	260,0	273,1	283,0	234,5	232,4	- 19,6	20,5	12,3
2007	237,3	261,2	302,3	243,6	234,5	268,7	262,6	263,9	294,8	306,8	315,6	230,0	268,4	- 19,4	13,5	15,6
2008	337,6	376,4	313,7	294,1									330,5	- 6,2	20,7	26,6

Noch: 2. Auftragseingang im Verarbeitenden Gewerbe nach Hauptgruppen  
2.2 Wertindex  
Basis: 2000

Jahr	Jan.	Feb.	März	April	Mai	Juni	Juli	Aug.	Sep.	Okt.	Nov.	Dez.	MD	Veränderung in %		
														April		Jan.-April
														gegenüber		
Vor- monat	Vorj.- monat	Vorj.- zeitraum														

**Vorleistungsgüterproduzenten**

<b>Insgesamt</b>																
2005	149,7	151,1	153,8	153,8	155,7	172,7	161,5	148,8	178,0	165,6	180,9	159,7	160,9	1,8	x	x
2006	176,4	172,5	206,6	171,1	194,1	204,1	185,2	181,3	200,9	187,7	212,0	157,0	187,4	- 17,2	11,2	19,4
2007	212,5	193,9	224,9	192,7	198,4	207,7	202,7	197,8	203,4	213,4	216,2	172,0	203,0	- 14,3	12,6	13,4
2008	216,2	205,0	218,4	232,2									218,0	6,3	20,5	5,8
<b>Inland</b>																
2005	139,9	130,3	144,0	141,4	143,5	164,6	149,1	142,6	173,0	153,5	169,4	149,3	150,1	10,5	x	x
2006	163,8	153,8	190,9	154,8	177,8	185,0	174,6	174,0	190,7	179,5	199,4	150,2	174,5	- 18,9	9,5	19,4
2007	197,9	182,7	200,1	178,2	183,0	199,4	193,2	191,0	192,4	200,2	203,5	161,5	190,3	- 10,9	15,1	14,4
2008	200,0	186,8	199,9	213,5									200,1	6,8	19,8	5,4
<b>Ausland</b>																
2005	178,3	212,1	182,4	190,1	191,4	196,6	198,0	167,3	192,4	201,3	214,5	190,3	192,9	- 14,0	x	x
2006	213,5	227,3	252,8	218,8	242,1	260,1	216,4	202,8	230,8	211,8	248,7	177,1	225,2	- 13,4	15,1	19,6
2007	255,5	226,5	297,5	235,4	243,7	232,0	230,6	217,6	235,9	252,2	253,5	202,6	240,3	- 20,9	7,6	11,2
2008	263,9	258,4	272,6	286,9									270,5	5,2	21,9	6,6

**Investitionsgüterproduzenten**

<b>Insgesamt</b>																
2005	133,1	132,9	134,8	123,0	128,0	139,3	115,7	120,9	157,3	149,0	173,4	138,6	137,2	1,4	x	x
2006	133,8	143,0	160,2	128,6	143,2	152,5	131,2	141,7	156,2	171,2	193,3	161,9	151,4	- 19,7	4,6	8,0
2007	175,0	171,0	185,9	152,6	162,7	176,2	189,5	144,0	178,2	196,3	194,9	162,3	174,1	- 17,9	18,7	21,0
2008	188,0	181,6	169,9	189,4									182,2	11,5	24,1	6,5
<b>Inland</b>																
2005	108,5	101,8	110,8	100,9	107,7	116,9	94,2	102,1	127,1	126,3	123,7	119,6	111,6	8,8	x	x
2006	103,7	109,1	126,3	108,0	121,6	123,9	111,3	124,0	138,2	133,0	147,2	121,9	122,4	- 14,5	7,0	5,9
2007	144,6	123,5	147,9	135,1	130,4	133,0	158,6	118,2	140,3	150,2	154,7	139,3	139,7	- 8,7	25,1	23,3
2008	135,5	140,4	135,6	152,9									141,1	12,8	13,2	2,4
<b>Ausland</b>																
2005	179,3	191,3	179,8	164,4	166,0	181,4	156,2	156,2	213,9	191,5	266,6	174,3	185,1	- 6,0	x	x
2006	190,3	206,6	223,9	167,2	183,6	206,2	168,6	175,1	189,9	242,9	279,8	237,0	205,9	- 25,3	1,7	10,2
2007	232,0	260,3	257,1	185,5	223,2	257,3	247,5	192,3	249,3	282,8	270,3	205,4	238,6	- 27,8	10,9	18,6
2008	286,5	259,1	234,1	258,1									259,5	10,3	39,1	11,0

Noch: 2. Auftragseingang im Verarbeitenden Gewerbe nach Hauptgruppen  
 Noch: 2.2 Wertindex  
 Basis: 2000

Jahr	Jan.	Feb.	März	April	Mai	Juni	Juli	Aug.	Sep.	Okt.	Nov.	Dez.	MD	Veränderung in %		
														April		Jan.-April
														gegenüber		
Vor- monat	Vorj.- monat	Vorj.- zeitraum														

**Gebrauchsgüterproduzenten**

<b>Insgesamt</b>																	
2005	74,8	67,8	78,0	57,2	59,5	62,1	57,0	53,5	72,4	64,6	73,3	57,4	64,8	15,0	x	x	
2006	94,8	67,9	88,2	58,4	68,8	69,5	66,0	70,4	65,0	77,4	86,9	68,3	73,5	- 33,8	2,1	11,3	
2007	87,2	77,0	86,9	64,8	70,3	66,8	75,8	77,9	84,4	88,7	81,2	72,2	77,8	- 25,4	11,0	2,1	
2008	90,3	83,7	83,3	87,0									86,1	4,4	34,3	9,0	
<b>Inland</b>																	
2005	73,5	63,4	66,0	56,2	57,0	61,9	54,1	50,3	70,4	54,3	69,3	54,9	60,9	4,1	x	x	
2006	78,7	65,3	84,7	58,9	62,5	66,2	60,1	60,3	67,0	73,0	83,9	66,8	69,0	- 30,5	4,8	11,0	
2007	79,8	74,2	80,7	62,5	65,0	64,1	69,2	57,0	72,6	74,8	76,2	76,9	71,1	- 22,6	6,1	3,3	
2008	82,2	74,4	76,4	84,1									79,3	10,1	34,6	6,7	
<b>Ausland</b>																	
2005	78,4	80,0	111,4	59,7	66,2	62,6	65,2	62,3	77,8	93,6	84,6	64,4	75,5	39,3	x	x	
2006	139,6	75,1	97,9	57,2	86,5	78,6	82,7	98,5	59,6	89,7	95,1	72,4	86,1	- 41,6	- 4,2	12,2	
2007	107,6	85,1	104,0	71,1	85,0	74,1	94,4	135,9	117,2	127,5	95,2	59,2	96,4	- 31,6	24,3	- 0,5	
2008	112,9	109,4	102,4	95,2									105,0	- 7,0	33,9	14,2	

**Verbrauchsgüterproduzenten**

<b>Insgesamt</b>																	
2005	161,0	162,8	189,0	187,5	167,8	180,5	177,0	182,1	185,0	188,3	200,6	168,2	179,2	16,1	x	x	
2006	166,7	169,7	185,7	163,1	177,5	165,8	183,5	162,4	187,6	192,8	204,9	168,0	177,3	- 12,2	- 13,0	- 2,2	
2007	183,4	184,6	206,2	180,1	187,8	196,7	202,3	199,7	207,2	221,6	225,3	173,7	197,4	- 12,7	10,4	10,1	
2008	205,6	218,5	205,9	220,3									212,6	7,0	22,3	12,7	
<b>Inland</b>																	
2005	153,3	158,5	183,5	188,5	159,7	177,9	175,8	177,8	177,6	181,9	188,6	165,7	174,1	15,8	x	x	
2006	159,2	163,0	172,9	154,6	174,7	156,2	180,5	152,5	175,8	179,5	192,0	157,6	168,2	- 10,6	- 18,0	- 5,0	
2007	174,1	171,7	189,9	169,3	179,5	184,7	191,9	189,5	193,1	207,6	210,8	164,7	185,6	- 10,8	9,5	8,5	
2008	184,1	193,0	188,4	208,4									193,5	10,6	23,1	9,8	
<b>Ausland</b>																	
2005	215,8	193,3	227,7	180,4	224,9	198,3	185,0	212,4	237,5	233,6	285,3	186,3	215,0	17,8	x	x	
2006	220,1	217,7	276,4	223,1	197,6	233,8	204,8	232,4	271,3	286,9	296,8	241,7	241,9	- 19,3	23,7	14,7	
2007	249,5	276,3	321,6	256,7	246,4	281,9	276,1	271,8	307,8	320,9	328,0	238,0	281,3	- 20,2	15,1	17,8	
2008	357,8	399,4	329,4	305,0									347,9	- 7,4	18,8	26,0	

### 3. Auftragseingang im Verarbeitenden Gewerbe nach Wirtschaftszweigen

#### 3.1 Volumenindex

Basis: 2000

Wirtschaftszweig	April 2008	Dagegen		MD 2008	Veränderung in %		
		März 2008	April 2007		April		Jan.-April
					gegenüber		
					Vor- monat	Vorj.- monat	Vorj.- zeitraum
Textilgewerbe	100,3	97,3	74,8	99,8	3,1	34,1	20,4
Inland	93,2	90,2	71,0	92,2	3,3	31,3	16,7
Ausland	117,6	114,8	84,3	118,3	2,4	39,5	28,0
Bekleidungs-gewerbe	x	x	x	x	x	x	x
Holzgewerbe (ohne Herstellung von Möbeln)	153,4	127,0	136,1	135,5	20,8	12,7	- 5,5
Inland	126,5	111,9	127,5	117,9	13,0	- 0,8	- 11,2
Ausland	223,0	166,2	158,2	181,1	34,2	41,0	6,1
Papiergewerbe	238,8	230,3	209,7	233,4	3,7	13,9	1,9
Inland	271,5	258,5	245,5	266,9	5,0	10,6	- 1,2
Ausland	186,9	185,4	152,8	180,1	0,8	22,3	9,9
Verlagsgewerbe, Druckgewerbe, Vervielfältigung von bespielten Ton-, Bild- und Datenträgern	229,3	222,2	186,0	219,3	3,2	23,3	11,1
Inland	210,3	205,0	174,6	202,8	2,6	20,4	8,8
Ausland	641,9	596,7	433,0	576,3	7,6	48,2	32,6
Herstellung von chemischen Erzeugnissen	214,9	200,1	171,1	204,7	7,4	25,6	7,1
Inland	261,4	238,2	193,0	235,7	9,7	35,4	6,7
Ausland	141,5	139,8	136,6	155,7	1,2	3,6	8,1
Herstellung von Gummi- und Kunststoffwaren	253,3	224,4	202,6	238,2	12,9	25,0	9,4
Inland	198,6	179,5	163,0	189,7	10,6	21,8	8,3
Ausland	487,9	417,1	372,5	446,1	17,0	31,0	11,2
Glasgewerbe, Herstellung von Keramik, Verarbeitung von Steinen und Erden	122,7	114,3	120,4r	117,1	7,3	1,9	- 4,3
Inland	109,7	97,1	103,8r	101,0	13,0	5,7	- 5,2
Ausland	163,6	168,4	172,8r	167,5	- 2,9	- 5,3	- 2,6
Metallerzeugung und -bearbeitung	193,4	232,7	153,3	182,9	- 16,9	26,2	- 3,0



Noch: 3. Auftragseingang im Verarbeitenden Gewerbe nach Wirtschaftszweigen  
 Noch: 3.1 Volumenindex  
 Basis: 2000

Wirtschaftszweig	April 2008	Dagegen		MD 2008	Veränderung in %			
		März 2008	April 2007		April		Jan.-April	
					gegenüber			
					Vor- monat	Vorj.- monat		Vorj.- zeitraum
Herstellung von Metallerzeugnissen	227,3	202,8	188,2r	212,8	12,1	20,8	9,9	
Inland	206,7	183,1	169,3r	191,8	12,9	22,1	9,7	
Ausland	308,0	279,7	262,1	295,0	10,1	17,5	10,3	
Maschinenbau	185,2	158,9	158,7r	174,4	16,6	16,7	0,5	
Inland	188,2	131,0	158,5r	164,5	43,7	18,7	- 4,8	
Ausland	178,0	225,3	159,2	197,8	- 21,0	11,8	12,7	
Herstellung von Geräten der Elektrizitätserzeugung, -verteilung u.Ä.	210,4	181,4	181,5r	200,9	16,0	15,9	5,6	
Inland	198,7	174,8	177,7r	183,1	13,7	11,8	0,0	
Ausland	297,0	229,9	209,7r	332,2	29,2	41,6	36,2	
Rundfunk- und Nachrichtentechnik	351,8	362,9	261,4	345,8	- 3,1	34,6	30,2	
Inland	279,3	294,4	223,7	283,7	- 5,1	24,9	30,5	
Ausland	492,3	495,6	334,6	466,3	- 0,7	47,1	29,9	
Medizin-, Mess-, Steuer- und Regelungstechnik, Optik, Herstellung von Uhren	161,3	160,5	137,7r	161,9	0,5	17,1	3,2	
Inland	152,8	148,5	115,1r	143,2	2,9	32,8	2,9	
Ausland	170,2	173,1	161,3	181,5	- 1,7	5,5	3,5	
Herstellung von Kraftwagen und Kraftwagenteilen	221,7	206,1	176,6r	213,9	7,6	25,5	11,9	
Inland	183,2	174,5	175,9r	167,1	5,0	4,2	9,8	
Ausland	283,3	256,7	177,7r	288,9	10,4	59,4	13,9	
Sonstiger Fahrzeugbau	100,0	99,6	75,4	105,3	0,4	32,6	34,5	
Herstellung von Möbeln, Schmuck, Musikinstrumenten, Sportgeräten, Spielwaren und sonstigen Erzeugnissen	56,1	54,9	44,7	54,6	2,2	25,5	0,2	
Inland	54,6	52,4	45,0	52,3	4,2	21,3	- 2,4	
Ausland	69,4	77,5	42,0	75,7	- 10,5	65,2	20,4	

Noch: 3. Auftragseingang im Verarbeitenden Gewerbe nach Wirtschaftszweigen  
 3.2 Wertindex  
 Basis: 2000

Wirtschaftszweig	April 2008	Dagegen		MD 2008	Veränderung in %		
		März 2008	April 2007		April		Jan.-April
					gegenüber		
					Vor- monat	Vorj.- monat	Vorj.- zeitraum
Textilgewerbe	107,3	104,2	80,1	106,6	3,0	34,0	21,3
Inland	99,0	94,9	75,3	97,4	4,3	31,5	17,6
Ausland	128,1	127,4	92,1	129,8	0,5	39,1	28,7
Bekleidungs-gewerbe	x	x	x	x	x	x	x
Holzgewerbe (ohne Herstellung von Möbeln)	164,2	137,1	151,9	146,0	19,8	8,1	- 8,6
Inland	134,5	119,0	141,8	125,4	13,0	- 5,1	- 15,0
Ausland	240,6	183,9	177,8	199,1	30,8	35,3	4,2
Papiergewerbe	256,3	247,0	217,0	250,7	3,8	18,1	7,9
Inland	300,3	285,8	260,8	294,8	5,1	15,1	5,8
Ausland	187,1	186,0	148,2	181,3	0,6	26,2	13,6
Verlagsgewerbe, Druckgewerbe, Vervielfältigung von bespielten Ton-, Bild- und Datenträgern	223,2	216,6	182,5	213,5	3,0	22,3	10,3
Inland	206,6	201,6	172,3	199,2	2,5	19,9	8,4
Ausland	576,2	534,8	400,3	518,2	7,7	43,9	28,9
Herstellung von chemischen Erzeugnissen	249,5	232,1	191,6	238,5	7,5	30,2	12,4
Inland	286,4	258,1	210,8	259,3	11,0	35,9	8,4
Ausland	190,4	190,5	160,8	205,3	- 0,1	18,4	21,6
Herstellung von Gummi- und Kunststoffwaren	275,5	243,7	217,5	258,2	13,0	26,7	10,7
Inland	214,3	193,6	174,2	204,2	10,7	23,0	9,5
Ausland	538,7	459,3	403,7	490,4	17,3	33,4	13,0
Glasgewerbe, Herstellung von Keramik, Verarbeitung von Steinen und Erden	135,1	125,9	130,0r	128,3	7,3	3,9	- 1,8
Inland	122,8	108,9	111,3r	112,6	12,8	10,3	- 1,1
Ausland	174,1	179,9	189,2r	178,2	- 3,2	- 8,0	- 3,0
Metallerzeugung und -bearbeitung	318,8	363,5	238,6	278,8	- 12,3	33,6	- 2,9

Noch: 3. Auftragseingang im Verarbeitenden Gewerbe nach Wirtschaftszweigen  
 Noch: 3.2 Wertindex  
 Basis: 2000

Wirtschaftszweig	April 2008	Dagegen		MD 2008	Veränderung in %		
		März 2008	April 2007		April		Jan.-April
					gegenüber		
					Vor- monat	Vorj.- monat	Vorj.- zeitraum
Herstellung von Metallerzeugnissen	259,0	229,8	211,2r	240,9	12,7	22,6	11,3
Inland	236,5	208,5	190,4r	218,1	13,4	24,2	11,4
Ausland	346,5	312,9	292,4r	329,7	10,7	18,5	11,0
Maschinenbau	210,8	180,3	175,9r	197,5	16,9	19,8	2,8
Inland	213,7	148,2	175,6r	185,9	44,2	21,7	- 2,8
Ausland	203,9	256,9	176,6	225,0	- 20,6	15,5	16,1
Herstellung von Geräten der Elektrizitätserzeugung, -verteilung u.Ä.	220,7	189,9	189,5r	210,3	16,2	16,5	6,1
Inland	206,1	180,6	183,6r	189,2	14,1	12,3	0,2
Ausland	329,4	258,7	232,6r	367,0	27,3	41,6	37,1
Rundfunk- und Nachrichtentechnik	170,2	178,8	149,3	174,0	- 4,8	14,0	9,6
Inland	136,5	151,0	122,6	145,0	- 9,6	11,3	17,2
Ausland	236,1	233,4	201,4	230,7	1,2	17,2	1,5
Medizin-, Mess-, Steuer- und Regelungstechnik, Optik, Herstellung von Uhren	170,0	169,2	144,5	170,6	0,5	17,6	3,6
Inland	161,6	157,1	121,2r	151,3	2,9	33,3	3,3
Ausland	178,7	181,9	168,7	190,7	- 1,8	5,9	3,8
Herstellung von Kraftwagen und Kraftwagenteilen	232,5	216,2	185,0r	224,8	7,5	25,7	12,1
Inland	191,1	180,7	182,5r	173,9	5,8	4,7	10,0
Ausland	299,5	273,7	189,1r	307,2	9,4	58,4	14,2
Sonstiger Fahrzeugbau	114,3	112,6	81,0	119,1	1,5	41,1	41,5
Herstellung von Möbeln, Schmuck, Musikinstrumenten, Sportgeräten, Spielwaren und sonstigen Erzeugnissen	64,1	62,5	50,0	62,1	2,6	28,2	2,4
Inland	62,5	59,9	50,5	59,7	4,3	23,8	- 0,2
Ausland	78,0	86,3	45,7	84,2	- 9,6	70,7	23,5

**4. Nachrichtlich: Volumenindex des Auftragseingangs im Verarbeitenden Gewerbe  
in Deutschland nach Hauptgruppen**  
Basis: 2000

Hauptgruppe	April 2008	Dagegen		MD 2008	Veränderung in %		
		März 2008	April 2007		April		Jan.-April
					gegenüber		
		Vor- monat	Vorj.- monat		Vorj.- zeitraum		

**Deutschland**

Insgesamt

Verarbeitendes Gewerbe	138,7	132,7r	120,6	136,1	4,5	15,0	6,6
Vorleistungsgüterproduzenten	135,9	129,0r	118,8	131,6	5,3	14,4	5,4
Investitionsgüterproduzenten	148,2	142,2r	127,1	146,0	4,2	16,6	8,6
Gebrauchsgüterproduzenten	104,7	95,7r	90,3	100,2	9,4	15,9	3,4
Verbrauchsgüterproduzenten	112,4	112,9r	105,6	117,2	- 0,4	6,4	0,5

Inland

Verarbeitendes Gewerbe	122,8	113,8r	106,0	117,5	7,9	15,8	5,3
Vorleistungsgüterproduzenten	124,8	115,3r	107,6	119,2	8,2	16,0	6,0
Investitionsgüterproduzenten	129,4	119,0r	110,3	122,3	8,7	17,3	5,6
Gebrauchsgüterproduzenten	96,7	87,6r	81,6	92,6	10,4	18,5	4,2
Verbrauchsgüterproduzenten	99,6	99,5r	94,0	102,6	0,1	6,0	0,6

Ausland

Verarbeitendes Gewerbe	158,6	156,4r	138,8	159,4	1,4	14,3	7,8
Vorleistungsgüterproduzenten	153,3	150,6r	136,3	151,1	1,8	12,5	4,6
Investitionsgüterproduzenten	165,4	163,6r	142,6	167,7	1,1	16,0	10,5
Gebrauchsgüterproduzenten	122,4	113,5r	109,4	117,0	7,8	11,9	2,4
Verbrauchsgüterproduzenten	140,9	142,6r	131,4	149,7	- 1,2	7,2	0,5

**5. Volumenindex und Wertindex des Umsatzes im Bergbau und Verarbeitenden Gewerbe**  
Basis: 2000

Jahr	Jan.	Feb.	März	April	Mai	Juni	Juli	Aug.	Sep.	Okt.	Nov.	Dez.	MD	Veränderung in %		
														April		Jan.-April
														gegenüber		
														Vor- monat	Vorj.- monat	Vorj.- zeitraum

**Volumenindex**

<b>Insgesamt</b>																
2005	122,5	126,0	136,4	129,6	129,0	139,6	123,9	130,0	155,3	142,5	168,0	137,1	136,7	8,3	x	x
2006	131,0	136,3	163,2	129,6	149,9	156,2	137,3	139,5	159,3	162,1	183,5	151,6	150,0	- 20,6	0,0	8,9
2007	149,7	158,9	179,8	149,1	158,7	169,2	169,2	161,8	172,5	182,7	196,3	151,4	166,6	- 17,1	15,0	13,8
2008	171,2	182,4	179,0	198,1									182,7	10,7	32,9	14,6
<b>Inland</b>																
2005	109,4	108,0	119,5	116,3	113,3	124,4	113,0	116,5	135,6	123,6	136,1	119,4	119,6	10,6	x	x
2006	114,8	115,8	140,4	116,1	133,1	134,8	122,4	120,2	139,6	136,2	148,6	129,0	129,3	- 17,3	- 0,2	7,5
2007	127,6	127,0	150,3	130,0	134,3	139,1	139,4	135,8	144,8	153,2	157,3	123,2	138,5	- 13,5	12,0	9,8
2008	138,3	145,9	147,6	157,6									147,4	6,8	21,2	10,2
<b>Ausland</b>																
2005	163,1	181,7	188,6	170,8	177,5	186,7	157,7	171,7	216,5	200,9	266,6	192,0	189,5	3,8	x	x
2006	181,4	199,8	234,0	171,4	201,9	222,3	183,5	199,3	220,1	242,5	291,7	221,6	214,1	- 26,8	0,4	11,7
2007	218,2	257,7	271,3	208,3	234,3	262,6	261,3	242,3	258,5	274,0	316,9	238,8	253,7	- 23,2	21,5	21,5
2008	273,0	295,4	276,4	323,7									292,1	17,1	55,4	22,3

**Wertindex**

<b>Insgesamt</b>																
2005	121,4	124,5	134,1	129,0	126,6	137,9	122,5	125,7	150,1	136,2	157,4	130,7	133,0	7,7	x	x
2006	128,4	132,0	158,5	129,1	149,1	154,2	137,6	134,6	156,7	156,0	173,2	167,8	148,1	- 18,5	0,1	7,7
2007	149,6	153,8	172,7	148,4	156,7	167,6	163,5	152,8	166,9	173,0	181,9	143,3	160,9	- 14,1	14,9	14,0
2008	161,9	172,2	171,5	187,2									173,2	9,2	26,1	10,9
<b>Inland</b>																
2005	109,8	108,6	119,6	117,6	114,4	125,4	113,8	116,4	134,5	122,6	135,4	117,9	119,7	10,1	x	x
2006	115,4	116,4	140,7	117,9	135,8	136,8	125,9	122,5	141,3	137,0	149,0	155,1	132,8	- 16,2	0,3	7,6
2007	130,3	129,3	149,8	133,6	137,1	144,2	143,2	137,7	145,6	152,6	156,1	122,9	140,2	- 10,8	13,3	10,7
2008	138,6	146,4	149,2	160,8									148,8	7,8	20,4	9,6
<b>Ausland</b>																
2005	157,9	174,0	179,5	164,6	164,5	176,6	149,6	154,7	199,0	178,4	225,9	170,7	174,6	3,2	x	x
2006	169,1	180,7	214,0	163,9	190,4	208,4	174,0	172,5	204,8	215,4	248,5	207,7	195,8	- 23,4	- 0,4	7,6
2007	209,6	230,3	244,0	194,7	217,9	240,9	226,9	200,0	233,5	236,7	262,3	206,9	225,3	- 20,2	18,8	20,7
2008	234,4	252,7	240,8	269,6									249,4	12,0	38,5	13,5

## 6. Umsatz im Bergbau und Verarbeitenden Gewerbe nach Hauptgruppen

### 6.1 Volumenindex

Basis: 2000

Jahr	Jan.	Feb.	März	April	Mai	Juni	Juli	Aug.	Sep.	Okt.	Nov.	Dez.	MD	Veränderung in %		
														April		Jan.-April
														gegenüber		
														Vor- monat	Vorj.- monat	Vorj.- zeitraum

### Vorleistungsgüterproduzenten

<b>Insgesamt</b>																
2005	135,4	135,6	145,4	151,4	146,4	159,5	144,2	144,7	163,2	154,1	168,5	132,8	148,4	7,2	x	x
2006	158,0	149,4	181,7	154,1	178,7	187,5	168,7	165,4	185,5	174,9	189,2	151,3	170,4	- 15,2	1,8	13,3
2007	176,6	171,0	189,2	173,4	183,3	190,9	186,3	179,0	184,3	192,0	198,3	146,0	180,9	- 8,4	12,5	10,4
2008	189,4	194,1	190,6	212,1									196,6	11,3	22,3	10,7
<b>Inland</b>																
2005	127,8	125,1	133,4	141,6	136,6	151,8	138,2	137,3	153,6	146,1	156,7	120,5	139,1	6,6	x	x
2006	148,0	138,2	169,1	143,6	167,1	172,5	160,2	156,9	173,0	162,7	176,5	141,3	159,1	- 15,1	1,4	13,4
2007	163,6	156,4	174,7	159,4	168,0	175,3	172,8	166,8	170,2	176,8	180,1	133,2	166,4	- 8,8	11,0	9,2
2008	172,6	173,7	169,6	192,9									177,2	13,7	21,0	8,4
<b>Ausland</b>																
2005	160,0	169,1	183,9	182,6	177,7	184,0	163,5	168,3	193,9	179,5	206,0	172,1	178,4	8,8	x	x
2006	189,9	184,9	221,9	187,3	215,9	235,6	196,1	192,4	225,6	213,8	229,7	183,3	206,4	- 15,6	2,6	12,7
2007	218,0	217,7	235,3	218,0	231,9	240,7	229,3	218,3	229,1	240,5	256,3	186,6	226,8	- 7,4	16,4	13,4
2008	242,9	259,2	257,6	273,4									258,3	6,1	25,4	16,2

### Investitionsgüterproduzenten

<b>Insgesamt</b>																
2005	134,8	141,2	148,3	131,7	136,5	149,9	127,6	137,6	183,5	163,1	213,1	169,4	153,1	5,0	x	x
2006	134,7	153,6	181,3	130,9	155,7	166,6	135,9	143,6	171,8	193,8	233,3	192,0	166,1	- 27,8	- 0,6	8,0
2007	161,1	191,4	221,6	160,5	175,2	196,6	201,5	187,1	208,9	225,5	258,3	199,1	198,9	- 27,6	22,6	22,3
2008	202,4	224,7	215,8	243,9									221,7	13,0	52,0	20,7
<b>Inland</b>																
2005	110,2	103,6	116,6	106,6	103,6	118,9	104,5	107,8	143,3	121,5	140,2	136,7	117,8	12,5	x	x
2006	102,4	110,2	134,0	105,7	125,1	128,9	107,9	103,4	137,9	140,3	158,4	147,3	125,1	- 21,1	- 0,8	3,5
2007	120,1	124,8	165,4	128,7	128,3	135,5	139,7	135,9	157,6	171,1	182,3	140,9	144,2	- 22,2	21,8	19,2
2008	137,3	155,5	159,7	159,3									153,0	- 0,3	23,8	13,5
<b>Ausland</b>																
2005	182,6	214,3	209,9	180,6	200,6	210,3	172,5	195,7	261,7	243,8	354,8	233,0	221,7	- 2,1	x	x
2006	197,5	237,9	273,4	180,0	215,1	240,0	190,4	221,7	237,7	297,7	378,9	278,8	245,8	- 34,2	- 0,3	12,9
2007	240,9	320,9	330,8	222,3	266,5	315,4	321,7	286,6	308,7	331,2	406,0	312,3	305,3	- 32,8	23,5	25,4
2008	329,0	359,3	324,7	408,5									355,4	25,8	83,8	27,5

Noch: 6. Umsatz im Bergbau und Verarbeitenden Gewerbe nach Hauptgruppen  
 Noch: 6.1 Volumenindex  
 Basis: 2000

Jahr	Jan.	Feb.	März	April	Mai	Juni	Juli	Aug.	Sep.	Okt.	Nov.	Dez.	MD	Veränderung in %		
														April		Jan.-April
														gegenüber		
Vor- monat	Vorj.- monat	Vorj.- zeitraum														

**Gebrauchsgüterproduzenten**

<b>Insgesamt</b>																
2005	77,3	74,7	90,8	76,7	69,5	74,0	58,7	62,0	80,6	65,7	80,2	69,1	73,3	21,6	x	x
2006	74,0	79,2	101,6	69,8	86,4	77,9	70,0	72,8	79,8	80,9	95,7	81,6	80,8	- 31,3	- 9,0	1,6
2007	87,1	85,2	90,7	79,7	77,9	80,4	76,6	73,0	89,4	88,0	92,4	74,8	82,9	- 12,1	14,2	5,6
2008	90,6	92,8	88,3	94,6									91,6	7,1	18,7	6,9
<b>Inland</b>																
2005	65,5	64,8	74,2	65,4	61,6	60,3	51,1	52,3	71,9	56,1	70,0	59,7	62,7	14,5	x	x
2006	63,7	71,0	94,9	64,7	84,9	68,9	60,3	58,3	77,4	75,8	83,2	76,4	73,3	- 31,8	- 1,1	9,0
2007	77,7	74,9	81,6	71,2	68,1	71,2	69,1	61,2	79,4	76,7	79,9	66,2	73,1	- 12,7	10,0	3,8
2008	79,7	82,5	78,3	84,2									81,2	7,5	18,3	6,3
<b>Ausland</b>																
2005	119,8	110,3	150,5	117,2	98,0	123,4	86,3	97,1	111,7	100,1	117,1	102,7	111,2	36,4	x	x
2006	111,0	108,5	125,7	88,2	91,8	110,4	104,8	125,1	88,3	99,1	140,5	100,5	107,8	- 29,8	- 24,7	- 12,9
2007	121,0	122,1	123,4	110,6	113,4	113,5	103,5	115,7	125,3	128,5	137,2	105,8	118,3	- 10,4	25,4	10,1
2008	129,9	129,8	124,3	131,8									129,0	6,0	19,2	8,1

**Verbrauchsgüterproduzenten**

<b>Insgesamt</b>																
2005	91,5	98,2	113,2	101,8	102,1	105,2	99,9	110,3	115,8	109,4	117,3	111,0	106,3	15,3	x	x
2006	92,2	100,1	117,3	100,1	106,0	104,3	101,7	104,9	113,5	109,5	115,7	105,1	105,9	- 14,7	- 1,7	1,2
2007	99,6	103,9	118,9	105,7	109,8	109,6	110,8	113,8	114,7	121,9	119,3	104,1	111,0	- 11,1	5,6	4,5
2008	109,2	116,4	123,0	126,4									118,8	2,8	19,6	11,0
<b>Inland</b>																
2005	91,3	98,2	113,3	102,3	102,7	105,3	100,5	111,7	114,6	108,8	116,3	111,9	106,4	15,4	x	x
2006	91,5	99,4	115,6	99,4	102,5	100,7	97,4	99,9	106,0	105,4	110,1	101,1	102,4	- 14,0	- 2,8	0,2
2007	93,7	97,5	111,3	100,8	106,5	104,5	105,4	106,8	106,5	114,4	111,1	100,7	104,9	- 9,4	1,4	- 0,6
2008	101,4	107,2	116,3	119,8									111,2	3,0	18,8	10,3
<b>Ausland</b>																
2005	93,8	97,5	112,9	97,8	96,8	104,7	94,7	97,4	126,2	115,1	127,0	103,1	105,6	15,8	x	x
2006	98,5	106,5	133,1	106,3	136,6	135,7	139,9	149,6	180,1	146,1	165,1	141,5	136,6	- 20,1	8,7	10,5
2007	152,2	160,8	186,4	148,9	139,9	154,7	159,5	177,0	187,5	189,4	191,8	134,6	165,2	- 20,1	40,1	45,9
2008	178,5	198,0	182,9	185,4									186,2	1,4	24,5	14,9

Noch: 6. Umsatz im Bergbau und Verarbeitenden Gewerbe nach Hauptgruppen  
6.2 Wertindex  
Basis: 2000

Jahr	Jan.	Feb.	März	April	Mai	Juni	Juli	Aug.	Sep.	Okt.	Nov.	Dez.	MD	Veränderung in %		
														April		Jan.-April
														gegenüber		
Vor- monat	Vorj.- monat	Vorj.- zeitraum														

**Vorleistungsgüterproduzenten**

<b>Insgesamt</b>																
2005	139,3	140,3	149,7	155,9	150,0	163,2	147,3	147,3	166,5	158,2	172,6	135,3	152,1	6,7	x	x
2006	161,5	151,7	185,4	158,5	184,5	193,9	174,7	169,5	193,5	184,0	198,0	185,3	178,4	- 14,5	1,7	12,3
2007	188,2	180,1	199,6	184,1	192,8	202,3	195,6	187,6	195,2	202,2	208,6	150,3	190,6	- 7,8	16,2	14,4
2008	198,2	203,3	197,7	221,8									205,3	12,2	20,5	9,2
<b>Inland</b>																
2005	129,9	127,6	135,6	143,9	138,8	154,6	140,5	138,9	155,7	148,7	159,5	122,4	141,3	6,3	x	x
2006	150,5	139,9	171,4	147,1	171,8	178,0	165,9	161,1	180,0	170,6	183,2	178,7	166,5	- 14,2	2,2	13,4
2007	172,8	164,0	184,3	167,7	175,3	185,5	182,3	175,0	179,4	186,1	189,3	138,1	175,0	- 9,0	14,0	13,1
2008	181,0	183,0	177,4	202,2									185,9	14,0	20,6	8,0
<b>Ausland</b>																
2005	169,8	181,5	195,5	194,9	186,5	191,0	169,3	174,6	201,3	189,2	215,0	177,1	187,1	7,7	x	x
2006	197,5	189,8	230,6	195,3	225,8	245,8	203,3	196,9	237,3	227,3	246,1	206,6	216,9	- 15,3	0,2	9,6
2007	238,2	232,6	249,2	237,2	249,5	257,2	238,8	228,3	246,5	254,7	271,2	190,1	241,1	- 4,8	21,5	17,7
2008	253,7	269,2	263,7	285,5									268,0	8,3	20,4	12,0

**Investitionsgüterproduzenten**

<b>Insgesamt</b>																
2005	123,4	127,4	132,3	120,6	121,3	135,9	115,9	117,8	159,6	135,6	172,3	143,0	133,8	3,8	x	x
2006	118,8	134,1	157,5	119,7	141,4	148,0	124,9	119,4	149,6	160,4	187,0	179,4	145,0	- 24,0	- 0,7	5,2
2007	142,0	160,5	182,8	141,0	152,6	172,7	168,2	145,1	172,9	177,9	197,1	162,9	164,6	- 22,9	17,8	18,1
2008	157,6	176,2	176,2	191,9									175,5	8,9	36,1	12,1
<b>Inland</b>																
2005	103,1	96,7	107,5	101,8	98,4	112,2	98,5	99,1	130,0	108,6	126,7	122,3	108,7	11,2	x	x
2006	95,2	104,0	124,0	100,6	120,6	120,6	105,3	98,2	126,4	125,2	142,6	156,9	118,3	- 18,9	- 1,2	3,6
2007	109,6	114,8	143,1	122,2	119,6	130,4	131,1	122,3	138,4	146,0	155,5	123,0	129,7	- 14,6	21,5	15,5
2008	116,6	133,5	142,2	144,9									134,3	1,9	18,6	9,7
<b>Ausland</b>																
2005	163,0	187,3	180,7	157,2	165,8	182,1	149,7	154,3	217,4	188,1	261,3	183,4	182,5	- 3,5	x	x
2006	164,7	192,8	222,9	156,8	181,8	201,3	163,1	160,7	194,7	228,9	273,6	223,3	197,1	- 29,7	- 0,3	7,1
2007	205,1	249,8	260,2	177,6	216,9	255,1	240,5	189,5	240,4	240,0	278,2	240,7	232,8	- 31,7	13,3	21,1
2008	237,5	259,3	242,5	283,4									255,7	16,9	59,6	14,6



Noch: 6. Umsatz im Bergbau und Verarbeitenden Gewerbe nach Hauptgruppen  
 Noch: 6.2 Wertindex  
 Basis: 2000

Jahr	Jan.	Feb.	März	April	Mai	Juni	Juli	Aug.	Sep.	Okt.	Nov.	Dez.	MD	Veränderung in %		
														April		Jan.-April
														gegenüber		
Vor- monat	Vorj.- monat	Vorj.- zeitraum														

**Gebrauchsgüterproduzenten**

<b>Insgesamt</b>																
2005	80,8	78,6	94,8	80,8	73,0	78,5	62,5	65,7	85,7	69,6	85,1	73,1	77,4	20,6	x	x
2006	78,0	83,5	107,7	73,7	92,2	82,8	74,2	77,4	84,7	85,7	101,7	113,1	87,9	- 31,6	- 8,8	2,4
2007	92,6	90,7	96,7	85,0	82,8	85,6	81,5	77,0	95,4	93,7	98,0	79,5	88,2	- 12,1	15,3	6,4
2008	95,2	97,7	93,6	100,0									96,6	6,8	17,6	5,9
<b>Inland</b>																
2005	68,9	68,4	78,1	69,3	64,9	63,9	54,3	55,2	76,5	59,4	74,0	63,2	66,3	14,2	x	x
2006	67,0	74,6	100,7	68,1	90,6	73,1	64,0	61,6	82,1	80,1	88,1	104,8	79,6	- 32,4	- 1,7	9,0
2007	82,2	79,6	87,0	75,8	72,3	75,9	73,6	64,8	85,0	81,7	84,7	70,4	77,8	- 12,9	11,3	4,6
2008	83,2	86,7	82,8	88,7									85,4	7,1	17,0	5,2
<b>Ausland</b>																
2005	123,6	115,2	154,4	122,4	102,2	131,0	91,7	103,4	118,9	106,1	124,9	108,5	116,9	34,0	x	x
2006	117,1	115,4	132,8	93,6	97,9	117,7	111,0	133,9	93,9	105,7	150,5	143,2	117,7	- 29,5	- 23,5	- 11,0
2007	129,8	130,6	131,3	117,8	120,7	120,3	110,1	120,9	132,8	136,7	146,0	112,5	125,8	- 10,3	25,9	11,0
2008	138,1	137,0	132,6	140,5									137,1	6,0	19,3	7,6

**Verbrauchsgüterproduzenten**

<b>Insgesamt</b>																
2005	97,4	104,4	120,5	108,3	108,8	112,5	106,2	117,4	123,3	116,7	125,6	118,9	113,3	15,4	x	x
2006	99,2	107,1	126,0	107,9	114,0	113,1	110,0	113,7	123,0	118,4	125,3	132,6	115,9	- 14,4	- 0,4	2,2
2007	108,5	113,0	128,9	114,6	119,6	119,9	121,1	125,0	126,2	134,9	132,0	116,4	121,7	- 11,1	6,2	5,6
2008	122,4	130,6	138,5	141,8									133,3	2,4	23,7	14,7
<b>Inland</b>																
2005	97,3	104,6	120,7	108,8	109,5	112,6	106,9	118,9	122,1	116,0	124,6	119,8	113,5	15,4	x	x
2006	98,5	106,3	124,2	107,2	110,4	109,5	105,5	108,5	115,0	114,1	119,5	129,1	112,3	- 13,7	- 1,5	1,1
2007	102,5	106,4	120,8	109,6	116,2	114,7	115,4	117,7	117,6	127,2	123,7	113,1	115,4	- 9,3	2,2	0,7
2008	114,4	120,9	131,4	134,9									125,4	2,7	23,1	14,2
<b>Ausland</b>																
2005	98,5	102,6	119,2	103,2	102,1	111,5	100,5	103,5	134,2	122,5	134,6	110,3	111,9	16,2	x	x
2006	105,3	113,8	142,9	114,6	147,1	146,3	150,6	160,5	194,1	157,2	176,9	164,3	147,8	- 19,8	11,0	12,5
2007	163,3	173,0	200,9	159,6	150,3	166,4	172,0	190,5	203,3	204,4	206,8	146,1	178,1	- 20,6	39,3	46,2
2008	194,9	218,3	201,9	204,2									204,8	1,1	27,9	17,6

## 7. Umsatz im Bergbau und Verarbeitenden Gewerbe nach Wirtschaftszweigen

### 7.1 Volumenindex

Basis: 2000

Wirtschaftszweig	April 2008	Dagegen		MD 2008	Veränderung in %			
		März 2008	April 2007		April		Jan.-April	
					gegenüber			
					Vor- monat	Vorj.- monat		Vorj.- zeitraum
Ernährungsgewerbe	157,9	154,7	130,1r	145,9	2,1	21,4	13,5	
Inland	146,7	142,8	121,3r	133,8	2,7	20,9	13,7	
Ausland	316,0	321,0	254,2	316,1	- 1,6	24,3	12,3	
Textilgewerbe	101,8	88,3	84,5	94,4	15,3	20,5	7,9	
Inland	88,6	78,0	76,2	85,1	13,6	16,3	4,6	
Ausland	138,8	117,3	107,7	120,4	18,3	28,9	15,0	
Bekleidungsgewerbe	x	x	x	x	x	x	x	
Holzgewerbe (ohne Herstellung von Möbeln)	150,5	121,1	131,6	132,9	24,3	14,4	- 5,8	
Inland	123,8	105,7	121,2	113,8	17,1	2,1	- 10,8	
Ausland	219,2	160,8	158,3	182,0	36,3	38,5	3,6	
Papiergewerbe	246,8	230,5	221,8	240,3	7,1	11,3	6,4	
Inland	272,4	244,7	250,8	260,3	11,3	8,6	2,8	
Ausland	197,7	203,2	166,3	201,9	- 2,7	18,9	16,6	
Verlagsgewerbe, Druckgewerbe, Vervielfältigung von bespielten Ton-, Bild- und Datenträgern	114,6	115,5	99,9	113,4	- 0,8	14,7	6,7	
Inland	108,3	110,6	95,0	107,5	- 2,1	14,0	5,5	
Ausland	188,1	172,3	157,7	181,9	9,2	19,3	15,3	
Herstellung von chemischen Erzeugnissen	231,2	206,0	183,9	213,1	12,2	25,7	10,4	
Inland	281,9	242,6	208,3	249,6	16,2	35,3	14,0	
Ausland	153,5	149,8	146,6	156,9	2,5	4,7	2,5	
Herstellung von Gummi- und Kunststoffwaren	231,4	209,2	182,3	216,8	10,6	26,9	12,7	
Inland	187,8	165,4	146,8	173,7	13,5	27,9	12,4	
Ausland	419,6	398,1	335,1	402,5	5,4	25,2	13,5	
Glasgewerbe, Herstellung von Keramik, Verarbeitung von Steinen und Erden	111,3	98,8	114,2r	101,0	12,7	- 2,5	- 5,2	
Inland	98,5	84,4	101,1r	87,7	16,7	- 2,6	- 7,1	
Ausland	174,4	169,7	178,4r	166,6	2,8	- 2,2	0,2	

Noch: 7. Umsatz im Bergbau und Verarbeitenden Gewerbe nach Wirtschaftszweigen  
 Noch: 7.1 Volumenindex  
 Basis: 2000

Wirtschaftszweig	April 2008	Dagegen		MD 2008	Veränderung in %		
		März 2008	April 2007		April		Jan.-April
					gegenüber		
					Vor- monat	Vorj.- monat	Vorj.- zeitraum
Metallerzeugung und -bearbeitung	187,5	175,9	165,3	186,2	6,6	13,4	7,1
Herstellung von Metallerzeugnissen	224,0	196,0	181,9r	203,6	14,3	23,1	12,0
Inland	203,2	173,5	158,8r	182,6	17,1	28,0	12,4
Ausland	309,9	288,6	277,0r	290,1	7,4	11,9	11,1
Maschinenbau	173,9	162,6	139,5r	152,5	6,9	24,7	6,4
Inland	167,3	160,0	130,4r	145,6	4,6	28,3	8,2
Ausland	190,8	169,1	162,9	170,3	12,8	17,1	2,6
Herstellung von Geräten der Elektrizitätserzeugung, -verteilung u.Ä.	193,6	166,9	164,1r	174,0	16,0	18,0	3,6
Inland	175,6	151,8	157,2	160,1	15,7	11,7	- 0,5
Ausland	332,2	283,3	217,4r	281,2	17,3	52,8	26,7
Rundfunk- und Nachrichtentechnik	394,4	428,5	242,3r	381,5	- 8,0	62,8	46,7
Inland	366,0	348,0	232,9	335,4	5,2	57,1	37,9
Ausland	438,3	553,0	256,8r	452,7	- 20,7	70,7	58,1
Medizin-, Mess-, Steuer- und Regelungstechnik, Optik, Herstellung von Uhren	176,3	166,4	148,4r	169,8	5,9	18,8	4,5
Inland	149,2	149,1	126,8	144,8	0,1	17,7	9,8
Ausland	212,3	189,5	177,1r	203,0	12,0	19,9	- 0,1
Herstellung von Kraftwagen und Kraftwagenteilen	228,3	208,7	169,5r	210,4	9,4	34,7	16,3
Inland	179,2	175,4	167,0r	164,8	2,2	7,3	15,0
Ausland	307,2	262,3	173,6r	283,8	17,1	77,0	17,7
Sonstiger Fahrzeugbau	333,0	203,7	80,6	237,5	63,5	313,2	194,6
Herstellung von Möbeln, Schmuck, Musikinstrumenten, Sportgeräten, Spielwaren und sonstigen Erzeugnissen	78,3	72,5	61,5	74,1	8,0	27,3	1,4
Inland	67,2	64,7	55,9	65,5	3,9	20,2	- 1,7
Ausland	163,9	132,7	105,2	140,8	23,5	55,8	14,7

**Noch: 7. Umsatz im Bergbau und Verarbeitenden Gewerbe nach Wirtschaftszweigen**  
**7.2 Wertindex**  
**Basis: 2000**

Wirtschaftszweig	April 2008	Dagegen		MD 2008	Veränderung in %			
		März 2008	April 2007		April		Jan.-April	
					gegenüber			
					Vor- monat	Vorj.- monat		Vorj.- zeitraum
Ernährungsgewerbe	185,0	180,8	143,1r	170,3	2,3	29,3	20,5	
Inland	172,6	167,7	133,8r	157,0	2,9	29,0	21,0	
Ausland	361,9	366,8	276,3r	359,8	- 1,3	31,0	17,3	
Textilgewerbe	109,0	94,2	89,3	100,6	15,7	22,1	9,4	
Inland	94,1	82,5	80,3	89,9	14,1	17,2	6,1	
Ausland	151,7	127,3	115,2	131,0	19,2	31,7	16,7	
Bekleidungsgewerbe	x	x	x	x	x	x	x	
Holzgewerbe (ohne Herstellung von Möbeln)	161,0	130,8	147,0	143,3	23,1	9,5	- 8,8	
Inland	131,5	112,5	134,8	121,0	16,9	- 2,4	- 14,6	
Ausland	237,0	177,8	178,3	200,7	33,3	32,9	2,0	
Papiergewerbe	266,4	250,1	228,8	260,1	6,5	16,4	12,3	
Inland	301,3	274,0	263,9	289,4	10,0	14,2	9,5	
Ausland	200,4	204,8	162,4	204,7	- 2,1	23,4	20,5	
Verlagsgewerbe, Druckgewerbe, Vervielfältigung von bespielten Ton-, Bild- und Datenträgern	117,2	119,0	102,5	116,7	- 1,5	14,3	7,3	
Inland	111,9	115,0	97,9	111,7	- 2,7	14,3	6,7	
Ausland	180,1	164,8	155,7	175,1	9,3	15,7	12,3	
Herstellung von chemischen Erzeugnissen	267,4	239,6	205,8	248,0	11,6	29,9	15,2	
Inland	308,1	264,0	227,9	274,5	16,7	35,2	14,9	
Ausland	204,2	201,7	171,5	206,8	1,2	19,1	15,8	
Herstellung von Gummi- und Kunststoffwaren	250,9	226,6	194,9	234,3	10,7	28,7	14,1	
Inland	202,0	177,8	156,2	186,3	13,6	29,3	13,4	
Ausland	462,9	437,8	362,4	442,2	5,7	27,7	15,4	
Glasgewerbe, Herstellung von Keramik, Verarbeitung von Steinen und Erden	121,9	108,4	122,5r	110,6	12,5	- 0,5	- 2,8	
Inland	109,0	93,6	107,9r	97,0	16,5	1,0	- 3,5	
Ausland	185,7	181,5	194,9r	177,9	2,3	- 4,7	- 0,6	

Noch: 7. Umsatz im Bergbau und Verarbeitenden Gewerbe nach Wirtschaftszweigen  
 Noch: 7.2 Wertindex  
 Basis: 2000

Wirtschaftszweig	April 2008	Dagegen		MD 2008	Veränderung in %		
		März 2008	April 2007		April		Jan.-April
					gegenüber		
					Vor- monat	Vorj.- monat	Vorj.- zeitraum
Metallerzeugung und -bearbeitung	295,5	268,4	254,2	284,4	10,1	16,2	9,8
Herstellung von Metallerzeugnissen	255,5	222,3	204,4r	230,6	14,9	25,0	13,5
Inland	232,8	197,8	178,9r	207,8	17,7	30,1	14,2
Ausland	348,9	322,6	309,0r	324,2	8,2	12,9	11,7
Maschinenbau	197,6	184,3	154,8r	172,8	7,2	27,6	9,1
Inland	189,6	181,2	144,4r	164,6	4,6	31,3	10,7
Ausland	218,3	192,2	181,5	193,8	13,6	20,3	5,6
Herstellung von Geräten der Elektrizitätserzeugung, -verteilung u.Ä.	203,0	174,8	171,3	182,1	16,1	18,5	4,0
Inland	181,9	157,1	162,6	165,5	15,8	11,9	- 0,4
Ausland	367,1	312,5	239,0r	311,2	17,5	53,6	27,8
Rundfunk- und Nachrichtentechnik	190,6	223,0	135,5r	193,3	- 14,5	40,7	28,1
Inland	182,5	177,3	128,3	171,6	2,9	42,2	25,0
Ausland	203,2	294,2	146,7r	227,0	- 30,9	38,5	31,8
Medizin-, Mess-, Steuer- und Regelungstechnik, Optik, Herstellung von Uhren	185,7	175,4	156,1r	178,7	5,9	19,0	4,8
Inland	157,9	157,8	133,9	153,1	0,1	17,9	10,2
Ausland	222,7	198,7	185,6r	212,8	12,1	20,0	0,1
Herstellung von Kraftwagen und Kraftwagenteilen	240,2	219,9	176,9r	221,4	9,2	35,8	17,1
Inland	186,8	182,7	172,4r	172,0	2,2	8,4	15,8
Ausland	327,0	280,2	184,2r	301,7	16,7	77,5	18,3
Sonstiger Fahrzeugbau	346,6	218,5	87,2	248,5	58,6	297,5	185,8
Herstellung von Möbeln, Schmuck, Musikinstrumenten, Sportgeräten, Spielwaren und sonstigen Erzeugnissen	88,0	81,7	68,1	83,0	7,7	29,2	3,0
Inland	75,9	73,2	62,0	73,7	3,7	22,4	- 0,0
Ausland	181,3	146,6	114,9	154,8	23,7	57,8	15,8

## 8. Auftragseingang im Bauhauptgewerbe

### 8.1 Volumenindex

Basis: 2000

Jahr	Jan.	Feb.	März	April	Mai	Juni	Juli	Aug.	Sep.	Okt.	Nov.	Dez.	MD	Veränderung in %		
														April		Jan.-April
														gegenüber		
														Vor- monat	Vorj- monat	Vorj- zeitraum

#### Bauhauptgewerbe <sup>1)</sup>

2004	33,6	45,2	93,4	69,8	79,1	104,5	76,4	81,2	78,8	57,8	62,2	46,7	69,1	- 25,3	- 5,7	1,6
2005	31,7	40,2	63,6	66,4	76,8	79,1	82,0	79,4	87,8	66,9	64,6	55,1	66,1	4,3	- 4,9	- 16,6
2006	41,8	40,0	102,4	66,8	77,6	79,6	80,2	69,8	73,1	57,3	75,1	50,6	67,9	- 34,8	0,6	24,3
2007	48,6	45,1	74,7	67,3	69,0	85,4	66,5	72,1	86,5	55,9	65,5	70,5	67,3	- 9,9	0,7	- 6,1
2008	37,2	38,3	67,3	85,6									57,1	27,2	27,2	- 3,1

#### Hochbau

2004	38,6	51,3	65,5	51,9	72,1	90,1	66,8	75,1	69,1	44,6	44,9	44,7	59,6	- 20,8	- 31,0	- 13,3
2005	32,1	33,8	57,6	67,9	56,2	63,3	75,1	70,1	60,3	51,8	48,7	46,5	55,3	17,9	30,7	- 7,7
2006	47,1	37,8	106,1	50,3	57,7	60,2	64,6	58,0	64,3	56,6	65,1	48,8	59,7	- 52,6	- 25,9	26,1
2007	38,0	43,1	62,6	47,3	49,4	75,2	51,7	57,4	62,2	45,1	47,6	73,6	54,4	- 24,4	- 6,0	- 20,8
2008	39,8	39,3	68,1	80,8									57,0	18,6	70,8	19,3

#### Wohnungsbau

2004	22,9	34,0	38,8	41,0	47,0	39,3	42,9	31,7	30,2	25,9	38,5	25,8	34,8	5,8	- 13,1	- 9,9
2005	18,9	18,4	49,0	40,6	38,3	35,0	33,6	35,5	39,4	30,1	28,8	27,1	32,9	- 17,1	- 1,0	- 7,2
2006	21,4	15,2	49,7	28,6	31,9	38,6	43,0	19,5	26,8	28,8	19,9	20,2	28,6	- 42,5	- 29,6	- 9,4
2007	16,9	26,7	20,7	24,3	35,9	62,2	23,6	19,1	37,5	20,8	19,1	14,6	26,8	17,4	- 15,0	- 22,9
2008	23,5	20,3	32,3	73,0									37,3	126,0	200,4	68,4

#### sonstiger Hochbau

2004	48,0	61,7	81,5	58,5	87,0	120,3	81,1	100,9	92,3	55,7	48,8	55,9	74,3	- 28,2	- 36,3	- 14,4
2005	40,0	42,9	62,7	84,1	66,9	80,1	99,8	90,7	72,8	64,7	60,5	58,0	68,6	34,0	43,7	- 8,0
2006	59,9	51,2	139,7	63,2	73,1	73,1	77,6	81,0	86,6	73,1	92,0	65,8	78,0	- 54,8	- 24,8	36,7
2007	50,6	52,9	87,5	61,0	57,5	82,9	68,4	80,3	76,9	59,5	64,6	108,6	70,9	- 30,3	- 3,5	- 19,7
2008	49,5	50,6	89,4	85,6									68,8	- 4,3	40,3	9,2

1) Vorbereitende Baustellenarbeiten, Hoch- und Tiefbau

Noch: 8. Auftragseingang im Bauhauptgewerbe  
 Noch: 8.1 Volumenindex  
 Basis: 2000

Jahr	Jan.	Feb.	März	April	Mai	Juni	Juli	Aug.	Sep.	Okt.	Nov.	Dez.	MD	Veränderung in %		
														April		Jan.-April
														gegenüber		
														Vor- monat	Vorj- monat	Vorj- zeitraum

**Tiefbau**

2004	29,3	39,9	116,8	84,9	84,9	116,5	84,5	86,2	86,9	68,8	76,6	48,4	77,0	- 27,3	16,3	14,3
2005	31,3	45,6	68,7	65,1	94,1	92,4	87,8	87,1	110,8	79,5	78,0	62,2	75,2	- 5,2	- 23,3	- 22,2
2006	38,6	41,8	99,2	80,7	94,3	95,8	93,1	79,7	80,5	57,8	83,4	52,0	74,7	- 18,6	24,0	23,5
2007	57,4	46,7	84,7	84,1	85,4	93,9	79,0	84,3	106,9	64,9	80,4	67,9	78,0	- 0,7	4,2	4,8
2008	34,9	37,5	66,5	89,5									57,1	34,6	6,4	- 16,3

**Straßenbau**

2004	21,0	47,4	232,7	69,1	94,7	188,2	108,9	81,6	72,4	91,9	106,7	52,1	97,2	- 70,3	- 11,9	53,4
2005	33,4	18,0	102,0	77,6	98,3	123,0	123,4	103,1	169,6	77,3	74,7	55,6	88,0	- 23,9	12,4	- 37,6
2006	35,0	31,9	98,2	102,5	132,1	142,6	132,4	103,2	94,4	56,2	114,2	43,4	90,5	4,4	32,0	15,9
2007	107,0	36,1	81,8	77,4	85,1	119,9	96,6	100,9	121,7	87,7	74,9	49,1	86,5	- 5,4	- 24,5	12,9
2008	37,6	36,0	68,4	106,4									62,1	55,6	37,5	- 17,8

**sonstiger Tiefbau**

2004	33,5	36,1	57,7	92,9	80,0	79,9	72,0	88,5	94,3	57,1	61,3	46,6	66,7	60,9	32,3	- 6,2
2005	30,3	59,6	51,7	58,7	92,0	76,8	69,7	79,0	80,8	80,6	79,7	65,6	68,7	13,5	- 36,8	- 9,0
2006	40,4	46,9	99,7	69,5	75,1	71,9	73,1	67,7	73,4	58,7	67,7	56,4	66,7	- 30,3	18,4	28,0
2007	32,1	52,1	86,2	87,5	85,6	80,6	70,0	75,9	99,3	53,3	83,2	77,5	73,6	1,5	25,9	0,6
2008	33,6	38,2	65,6	80,9									54,6	23,3	- 7,5	- 15,4

Noch: 8. Auftragseingang im Bauhauptgewerbe  
8.2 Wertindex  
Basis: 2000

Jahr	Jan.	Feb.	März	April	Mai	Juni	Juli	Aug.	Sep.	Okt.	Nov.	Dez.	MD	Veränderung in %		
														April		Jan.-April
														gegenüber		
Vor- monat	Vorj.- monat	Vorj.- zeitraum														

**Bauhauptgewerbe <sup>1)</sup>**

2004	33,4	45,2	93,4	69,8	80,3	105,7	77,5	83,0	80,7	58,9	63,6	48,0	70,0	- 25,3	- 5,7	1,6
2005	32,6	41,7	65,1	68,2	79,3	81,5	84,5	81,8	90,1	69,1	67,0	57,1	68,2	4,7	- 2,3	- 14,1
2006	43,3	41,9	107,0	69,8	81,7	83,7	84,3	75,3	78,8	61,6	81,5	54,9	72,0	- 34,8	2,3	26,2
2007	52,7	50,6	83,9	75,6	78,6	96,9	75,8	82,6	99,1	63,9	75,3	81,2	76,3	- 9,9	8,3	0,3
2008	42,6	44,6	78,3	99,3									66,2	26,8	31,3	0,8

**Hochbau**

2004	38,5	51,6	65,9	52,1	72,9	91,3	67,6	76,7	70,6	45,5	45,9	45,7	60,4	- 20,9	- 30,4	- 12,6
2005	32,9	34,7	58,9	69,6	58,1	65,6	77,9	72,3	62,1	53,4	50,3	48,0	57,0	18,2	33,6	- 5,7
2006	47,1	39,3	110,2	52,2	60,0	62,5	67,1	62,1	68,7	60,3	70,4	52,7	62,7	- 52,6	- 25,0	26,9
2007	41,1	48,1	70,1	52,8	55,5	84,3	58,3	65,5	70,6	51,3	54,3	84,2	61,3	- 24,7	1,1	- 14,8
2008	45,3	45,3	78,5	92,5									65,4	17,8	75,2	23,4

**Wohnungsbau**

2004	22,6	33,8	38,5	40,8	46,9	39,2	42,8	31,7	30,2	25,9	38,5	25,8	34,7	5,9	- 12,1	- 9,0
2005	18,9	18,4	48,9	40,6	38,3	35,0	33,5	35,5	39,4	30,1	28,9	27,2	32,9	- 17,1	- 0,5	- 6,6
2006	21,5	15,3	49,9	28,7	32,2	39,0	43,4	20,1	27,7	29,8	20,7	21,0	29,1	- 42,5	- 29,3	- 9,0
2007	17,6	28,9	22,3	26,2	39,1	67,6	25,7	20,9	41,1	22,8	20,9	16,0	29,1	17,5	- 8,7	- 17,7
2008	25,8	22,5	35,8	81,0									41,3	126,3	209,2	73,9

**sonstiger Hochbau**

2004	47,8	62,0	81,9	58,8	88,2	121,9	82,2	103,2	94,4	57,0	50,1	57,4	75,4	- 28,2	- 35,8	- 13,7
2005	41,1	44,2	64,7	86,7	69,8	83,6	104,1	93,9	75,4	67,0	62,9	60,3	71,1	34,0	47,4	- 5,5
2006	62,3	53,4	145,7	66,0	76,3	76,3	81,0	86,8	92,8	78,3	99,8	71,3	82,5	- 54,7	- 23,9	38,3
2007	54,9	59,4	98,3	68,5	65,2	94,1	77,6	91,8	88,0	68,0	74,0	124,5	80,4	- 30,3	3,8	- 14,1
2008	56,8	58,7	103,6	99,2									79,6	- 4,2	44,8	13,2

1) Vorbereitende Baustellenarbeiten, Hoch- und Tiefbau



Noch: 8. Auftragseingang im Bauhauptgewerbe  
 Noch: 8.2 Wertindex  
 Basis: 2000

Jahr	Jan.	Feb.	März	April	Mai	Juni	Juli	Aug.	Sep.	Okt.	Nov.	Dez.	MD	Veränderung in %		
														April		Jan.-April
														gegenüber		
														Vor- monat	Vorj.- monat	Vorj.- zeitraum

**gewerblicher Hochbau**

2004	43,9	63,2	79,0	52,6	77,7	109,2	77,2	109,7	92,1	51,8	42,4	54,7	71,1	- 33,4	- 20,5	- 10,1
2005	34,4	43,5	55,5	47,5	62,3	67,9	102,7	61,5	63,7	53,3	56,9	56,6	58,8	- 14,3	- 9,6	- 24,2
2006	36,3	53,4	148,7	61,1	80,3	68,3	75,5	72,7	84,5	67,9	78,6	60,6	74,0	- 58,9	28,6	65,6
2007	63,6	46,5	93,9	57,6	55,9	79,4	65,6	60,7	89,0	62,5	57,8	104,8	69,8	- 38,7	- 5,7	- 12,7
2008	59,6	54,9	56,1	80,5									62,8	43,5	39,8	- 4,0

**öffentlicher Hochbau**

2004	56,1	59,5	88,1	72,0	110,7	149,3	92,9	89,1	99,3	68,2	66,8	63,3	84,6	- 18,3	- 50,9	- 19,9
2005	55,7	45,8	84,5	171,4	86,1	117,5	107,1	164,1	100,7	96,8	75,7	68,2	97,8	102,9	138,0	29,6
2006	118,4	53,3	139,0	76,4	67,7	93,5	92,9	117,2	110,8	100,8	145,5	94,5	100,8	- 45,0	- 55,4	8,3
2007	36,0	87,2	107,6	91,9	85,1	125,7	103,4	159,2	85,5	79,9	109,0	167,1	103,1	- 14,6	20,3	- 16,6
2008	50,7	66,9	206,2	139,5									115,8	- 32,3	51,8	43,5

Noch: 8. Auftragseingang im Bauhauptgewerbe  
Noch: 8.2 Wertindex  
Basis: 2000

Jahr	Jan.	Feb.	März	April	Mai	Juni	Juli	Aug.	Sep.	Okt.	Nov.	Dez.	MD	Veränderung in %		
														April		Jan.-April
														gegenüber		
Vor- monat	Vorj.- monat	Vorj.- zeitraum														

**Tiefbau**

2004	29,2	39,9	116,6	84,8	86,6	118,0	85,9	88,4	89,2	70,2	78,5	49,9	78,1	- 27,3	15,5	13,6
2005	32,3	47,6	70,4	67,1	97,1	94,9	90,1	89,9	113,7	82,3	81,1	64,8	77,6	- 4,7	- 20,9	- 19,6
2006	40,1	44,1	104,4	84,7	100,1	101,6	98,8	86,5	87,3	62,8	90,9	56,7	79,8	- 18,9	26,2	25,7
2007	62,5	52,7	95,6	94,9	98,1	107,6	90,5	97,1	123,1	74,6	93,1	78,7	89,0	- 0,7	12,0	11,8
2008	40,4	44,0	78,2	105,1									66,9	34,4	10,7	- 12,4

**Straßenbau**

2004	21,1	47,4	232,8	69,1	94,4	187,7	108,6	81,2	72,0	91,4	106,4	51,9	97,0	- 70,3	- 13,8	50,3
2005	33,3	18,0	102,0	77,7	98,4	123,1	123,5	103,4	170,1	77,5	75,4	56,1	88,2	- 23,9	12,4	- 37,6
2006	35,3	33,0	101,5	106,0	139,4	150,5	139,7	112,0	102,4	61,0	124,2	47,2	96,0	4,4	36,5	19,4
2007	116,3	40,8	92,6	87,6	96,5	136,1	109,5	115,0	138,6	99,9	86,0	56,4	97,9	- 5,4	- 17,4	22,3
2008	43,2	42,0	79,9	124,3									72,4	55,6	41,9	- 14,2

**sonstiger Tiefbau**

2004	33,3	36,1	57,6	92,8	82,7	82,6	74,4	92,0	98,0	59,4	64,4	48,9	68,5	61,0	32,6	- 6,0
2005	31,8	62,7	54,4	61,7	96,5	80,5	73,1	83,1	85,0	84,8	84,0	69,2	72,2	13,5	- 33,5	- 4,2
2006	42,6	49,7	105,8	73,8	80,2	76,8	78,1	73,5	79,7	63,7	73,9	61,6	71,6	- 30,2	19,6	29,1
2007	35,1	58,7	97,1	98,6	98,9	93,2	80,9	88,0	115,2	61,8	96,7	90,1	84,5	1,5	33,6	6,5
2008	39,0	45,0	77,3	95,4									64,2	23,4	- 3,2	- 11,3

**gewerblicher Tiefbau**

2004	27,6	29,0	38,4	46,1	93,6	58,3	64,4	102,9	89,8	57,5	52,5	29,5	57,5	19,9	- 22,3	- 28,6
2005	34,6	19,9	42,6	50,3	79,9	65,0	59,3	82,6	66,4	51,3	91,1	51,0	57,8	18,1	9,1	4,3
2006	17,6	47,6	114,7	73,5	74,6	80,3	76,8	68,1	87,0	60,4	56,4	43,8	66,7	- 35,9	46,2	72,0
2007	36,2	27,8	104,2	68,0	79,2	87,5	77,1	65,8	77,6	56,6	114,5	102,8	74,8	- 34,7	- 7,5	- 6,8
2008	45,5	44,0	76,0	59,8									56,3	- 21,3	- 12,1	- 4,6

**sonstiger öffentlicher Tiefbau**

2004	38,4	42,3	74,5	133,9	73,0	104,0	83,2	82,5	105,2	61,0	74,9	66,0	78,2	79,6	68,7	8,8
2005	29,4	100,4	64,8	71,8	111,0	94,2	85,2	83,6	101,3	114,3	77,7	85,2	84,9	10,8	- 46,4	- 7,8
2006	64,5	51,7	98,0	74,1	85,0	73,6	79,2	78,2	73,2	66,5	89,4	77,3	75,9	- 24,4	3,2	8,2
2007	34,1	86,0	90,9	125,5	116,2	98,2	84,2	107,5	148,3	66,4	81,0	78,9	93,1	38,1	69,4	16,7
2008	33,3	46,0	78,5	126,7									71,1	61,4	1,0	- 15,5



