

ZAHLEN • DATEN • FAKTEN

www.statistik.thueringen.de

Statistischer Bericht

E I - m 6 / 08

**Indizes des Auftragseingangs
und des Umsatzes
im Produzierenden Gewerbe
in Thüringen
Januar 2004 - Juni 2008**

Bestell - Nr. 05 112

Thüringer Landesamt für Statistik



Zeichenerklärung

- 0 weniger als die Hälfte von 1 in der letzten besetzten Stelle, jedoch mehr als nichts
- nichts vorhanden (genau Null)
- . Zahlenwert unbekannt oder geheim zu halten
- ... Angabe fällt später an
- / Zahlenwert nicht sicher genug
- x Tabellenfach gesperrt, weil Aussage nicht sinnvoll
- () Aussagewert eingeschränkt
- r berichtigte Zahl
- p vorläufige Zahl

Anmerkung: Abweichungen in den Summen erklären sich aus dem Runden von Einzelwerten.

Herausgeber:
Thüringer Landesamt für Statistik
Europaplatz 3, 99091 Erfurt
Postfach 90 01 63, 99104 Erfurt

Telefon: 0361 37-84642/84647
Telefax: 0361 37-84699
Internet: www.statistik.thueringen.de
E-Mail: auskunft@statistik.thueringen.de

Auskunft erteilt:
Referat: Indizes, Energie,
Handwerk, Umwelt
Telefon: 03681 354-242

Herausgegeben im September 2008

Heft-Nr.: 215 / 08
Preis: 5,00 EUR

© Thüringer Landesamt für Statistik, Erfurt, 2008

Für nichtgewerbliche Zwecke sind Vervielfältigung und unentgeltliche Verbreitung, auch auszugsweise, mit Quellenangabe gestattet. Die Verbreitung, auch auszugsweise, über elektronische Systeme/Datenträger bedarf der vorherigen Zustimmung. Alle übrigen Rechte bleiben vorbehalten.

Inhaltsverzeichnis

Seite

Vorbemerkungen

2

Aktuelle Ergebnisse

4

Grafiken

1. Auftragseingang und Umsatz im Bergbau und Verarbeitenden Gewerbe 5
2. Auftragseingang und Umsatz im Bergbau und Verarbeitenden Gewerbe nach Hauptgruppen 6
3. Auftragseingang im Bauhauptgewerbe 8

Tabellen

1. Volumenindex und Wertindex des Auftragseingangs im Verarbeitenden Gewerbe 9
2. Auftragseingang im Verarbeitenden Gewerbe nach Hauptgruppen 10
 - 2.1 Volumenindex 10
 - 2.2 Wertindex 12
3. Auftragseingang im Verarbeitenden Gewerbe nach Wirtschaftszweigen 14
 - 3.1 Volumenindex 14
 - 3.2 Wertindex 16
4. Nachrichtlich: Volumenindex des Auftragseingangs im Verarbeitenden Gewerbe in Deutschland nach Hauptgruppen 18
5. Volumenindex und Wertindex des Umsatzes im Bergbau und Verarbeitenden Gewerbe 19
6. Umsatz im Bergbau und Verarbeitenden Gewerbe nach Hauptgruppen 20
 - 6.1 Volumenindex 20
 - 6.2 Wertindex 22
7. Umsatz im Bergbau und Verarbeitenden Gewerbe nach Wirtschaftszweigen 24
 - 7.1 Volumenindex 24
 - 7.2 Wertindex 26
8. Auftragseingang im Bauhauptgewerbe 28
 - 8.1 Volumenindex 28
 - 8.2 Wertindex 30

Vorbemerkungen

Aus Gründen einer möglichst zeitnahen Darstellung der wirtschaftlichen Entwicklung wird bei der Berechnung von Indizes in regelmäßigen Abständen das Basisjahr aktualisiert. Ab Berichtsmonat Januar 2003 erfolgt die Ermittlung und Veröffentlichung der Indizes für das Produzierende Gewerbe auf Basis des Jahres 2000. Um die Vergleichbarkeit der Indizes mit den Vorperioden zu gewährleisten, wurden auch die Ergebnisse der Vorjahre auf die neue Basis umgerechnet.

Index des Auftragseingangs für das Verarbeitende Gewerbe

Der Auftragseingangsindex hat sich als Frühindikator zur Analyse der konjunkturellen Entwicklung bewährt. Auftragseingänge werden nur für ausgewählte Wirtschaftszweige erhoben, bei denen Bestellung und Lieferung in der Regel nicht zusammenfallen. In dieser Erhebung nicht einbezogen sind insbesondere die Zweige des Bergbaus, der Gewinnung von Steinen und Erden sowie des Ernährungsgewerbes.

Der Auftragseingang ist der Wert (ohne Umsatzsteuer) aller im Berichtsmonat vom Betrieb fest akzeptierten Aufträge auf Lieferungen selbst hergestellter oder in Lohnarbeit gefertigter Erzeugnisse.

Index des Umsatzes im Bergbau und Verarbeitenden Gewerbe

Durch den Umsatzindex wird die kurzfristige Änderung der Nachfrage nach Erzeugnissen nachgezeichnet. Die absoluten Angaben werden, wie auch der Auftragseingang, im Rahmen des Monatsberichts für Betriebe im Bergbau und Verarbeitenden Gewerbe erhoben. Der Berichtskreis umfasst Betriebe mit im Allgemeinen 20 oder mehr Beschäftigten.

Als Umsatz für den Berichtsmonat gilt die Summe der Rechnungsbeträge (ohne Umsatzsteuer) der mit Dritten abgerechneten Lieferungen und Leistungen. Wie beim Auftragseingang sind auch hier die Verbrauchssteuern einzubeziehen und die Preisnachlässe abzusetzen. Zur Berechnung der Umsatzindizes werden die für fachliche Betriebsteile gemeldeten Umsätze aus eigenen Erzeugnissen und gewerblichen Dienstleistungen herangezogen.

Lieferungen und Leistungen an Empfänger im Bundesgebiet (einschließlich der hier stationierten ausländischen Streitkräfte) gelten als Inlandsumsatz. Alle Lieferungen und Leistungen, die direkt oder über Zollfreigebiete an im Ausland ansässige Empfänger gehen, rechnen zum Auslandsumsatz, ebenso die Lieferungen an inländische Firmen (Expoteure), die die bestellten Erzeugnisse ohne weitere Be- und Verarbeitung ins Ausland exportieren. Diese definitorische Abgrenzung zwischen Inland und Ausland gilt sinngemäß auch für die Untergliederung der zu meldenden Auftragseingänge. Der Umsatzindex wird für den gesamten Bereich „Bergbau und Verarbeitendes Gewerbe“ ausgewiesen.

Wie auch beim Auftragseingang werden die Indizes in jeweiligen Preisen als **Wertindex** und preisbereinigt als **Volumenindex** berechnet.

Zur Deflationierung werden Erzeugerpreisindizes für gewerbliche Produkte (Inlands-Auftragseingang und -Umsatz) sowie Preisindizes für die Ausfuhr (Auslands-Auftragseingang und -Umsatz) verwendet.

Die Berechnung und Veröffentlichung der Indizes erfolgt in der Gliederung der WZ 2003 nach fachlichen Betriebsteilen.

Index des Auftragseingangs für das Bauhauptgewerbe

Die Erhebung des Auftragseingangs für das Bauhauptgewerbe erfolgt im Rahmen des Monatsberichts im Bauhauptgewerbe. Der Berichtskreis umfasst die Betriebe des Bauhauptgewerbes mit 20 und mehr Beschäftigten sowie alle Arbeitsgemeinschaften. Im Oktober eines jeden Jahres wird aus den Ergebnissen einer für alle Betriebe des Bauhauptgewerbes durchgeführten Jahreserhebung anhand der Zahl der Beschäftigten der Berichtskreis der monatlich meldenden Betriebe neu festgelegt.

Für das Baugewerbe sieht die WZ 2003 keine Untergliederung nach Bauhauptgewerbe bzw. Ausbaugewerbe vor. Um die weitere Anwendung des im ProdGewStatG¹⁾ festgelegten Erhebungskonzeptes zu sichern, das von einer Zuordnung der statistischen Beobachtungseinheiten zum Bauhauptgewerbe und Ausbaugewerbe ausgeht, machte sich für Deutschland eine Kompromisslösung erforderlich. Im Sinne des ProdGewStatG werden dem Bauhauptgewerbe die Gruppen „Vorbereitende Baustellenarbeiten“ (45.1) und „Hoch- und Tiefbau“ (45.2) zugeordnet.

1) Gesetz über die Statistik im Produzierenden Gewerbe (ProdGewStatG) in der Fassung der Bekanntmachung vom 21. März 2002 (BGBl. I S. 1181), zuletzt geändert durch Artikel 3 des Gesetzes vom 17. März 2008 (BGBl. I S. 399)

Als Auftragseingang gilt der Wert der im Berichtsmonat eingegangenen und vom Betrieb fest akzeptierten Aufträge für baugewerbliche Leistungen.

Die Indizes werden zu jeweiligen Preisen als Wertindizes und preisbereinigt als Volumenindizes berechnet.

Zur Deflationierung werden Preisindizes für Bauwerke verwendet. Die Berechnung und Veröffentlichung der Indizes erfolgt nach Bauarten und Auftraggebern.

Abkürzungen

MD Monatsdurchschnitt im Jahr

Vorj. Vorjahr

u.Ä. und Ähnliches

Hinweise

1. Die Indizes werden z.Zt. auf der Basis 2000 berechnet, d.h. der Index für diesen Zeitraum entspricht 100 Prozent.
2. Veränderungsraten größer/gleich 1000 Prozent werden mit 999,9 Prozent ausgewiesen.
3. Die Abgrenzung der Hauptgruppen entspricht der „Verordnung (EG) Nr. 586/2001 der Kommission vom 26. März 2001 zur Durchführung der Verordnung (EG) Nr. 1165/98 des Rates über Konjunkturstatistiken: Definition der industriellen Hauptgruppen (MIGS)“.
Ab Berichtsmonat Januar 2003 wurden die Veröffentlichungen im Thüringer Landesamt für Statistik einheitlich auf die neue Abgrenzung der Hauptgruppen umgestellt.
Auf den Nachweis der Umsatzindizes für die neu festgelegte fünfte Hauptgruppe „Energie“ muss aus Gründen der statistischen Geheimhaltung verzichtet werden. Angaben zum Auftragseingang werden bei den zur Hauptgruppe „Energie“ gehörenden Wirtschaftszweigen nicht erhoben.
4. Ab dem Berichtsmonat Januar 2003 werden in diesem Statistischen Bericht nachrichtlich auch Indizes des Auftragseingangs für Deutschland veröffentlicht. Diese Ergebnisse sind der jeweiligen monatlichen Veröffentlichung des Statistischen Bundesamtes aus der Fachserie 4 / Reihe 2.2 bzw. den Angaben aus dem Internet entnommen.
5. Durch die Einbeziehung von Nachmeldungen der Betriebe wurden im Rahmen der so genannten Jahreskorrektur die endgültigen Werte für die Vorjahresmonate ermittelt.
6. Ab dem Berichtsmonat Januar 2007 umfasst der für die Berechnung der Auftragseingangs- und Umsatzindizes im Bergbau und Verarbeitenden Gewerbe maßgebliche Berichtskreis nur noch Betriebe mit im Allgemeinen 50 und mehr Beschäftigten.
Die Indizes der Jahre 2005 und 2006 wurden auf den veränderten Berichtskreis umgerechnet.

Aktuelle Ergebnisse

Der Monat Juni 2008 war im Vergleich zum Vorjahresmonat durch einen leichten Zuwachs der Auftragseingänge im **Verarbeitenden Gewerbe** und einen Rückgang im **Bauhauptgewerbe** gekennzeichnet.

Gegenüber dem Vorjahresmonat war im Juni 2008 bei den Betrieben des **Verarbeitenden Gewerbes** ein Auftragsanstieg von 1,3 Prozent zu verzeichnen. Damit gingen hier seit Jahresbeginn durchschnittlich 9,1 Prozent mehr Bestellungen ein als im gleichen Zeitraum des Vorjahres. Während sich die Exportorders in den ersten sechs Monaten des Jahres um 11,6 Prozent erhöhten, nahmen die Aufträge aus dem Inland um 7,6 Prozent zu.

Deutlich verbessert zeigte sich die Auftragslage vor allem bei den **Herstellern von Verbrauchs-** bzw. **Gebrauchsgütern**. Diese Betriebe registrierten bis Ende Juni durchschnittlich 11,9 Prozent bzw. 11,1 Prozent mehr Aufträge als im vergleichbaren Vorjahreszeitraum.

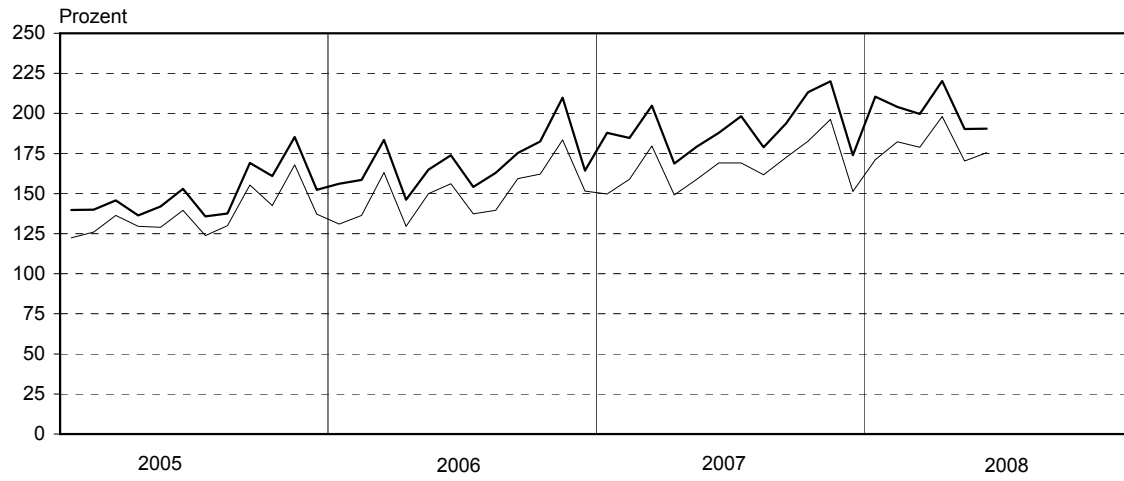
Auch das Auftragsvolumen der **Vorleistungsgüter-** bzw. **der Investitionsgüterproduzenten** lag im bisherigen Jahresverlauf deutlich über dem Ergebnis des Vorjahres. In den ersten sechs Monaten des Jahres 2008 gingen in diesen Betrieben durchschnittlich 9,7 Prozent bzw. 8,4 Prozent mehr Aufträge ein als im Vorjahr.

Die von den Betrieben des Bergbaus und Verarbeitenden Gewerbes getätigten **Umsätze** lagen in den ersten sechs Monaten des Jahres preisbereinigt um durchschnittlich 11,5 Prozent über dem Niveau des vergleichbaren Vorjahreszeitraumes.

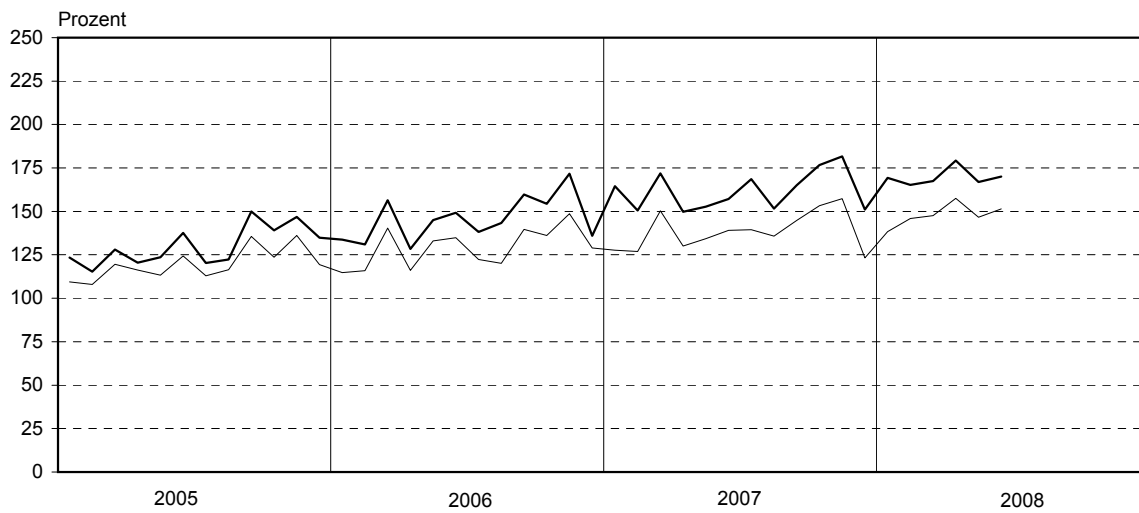
Die Nachfrage nach Bauleistungen im **Bauhauptgewerbe** hat sich im Juni 2008 gegenüber dem entsprechenden Vorjahresmonat verschlechtert (- 13,6 Prozent). Damit lag auch das seit Jahresbeginn registrierte Auftragsvolumen dieser Betriebe bis Ende Juni unter dem des vergleichbaren Vorjahreszeitraums (- 4,0 Prozent).

1. Auftragseingang und Umsatz im Bergbau und Verarbeitenden Gewerbe Volumenindex; Basis: 2000

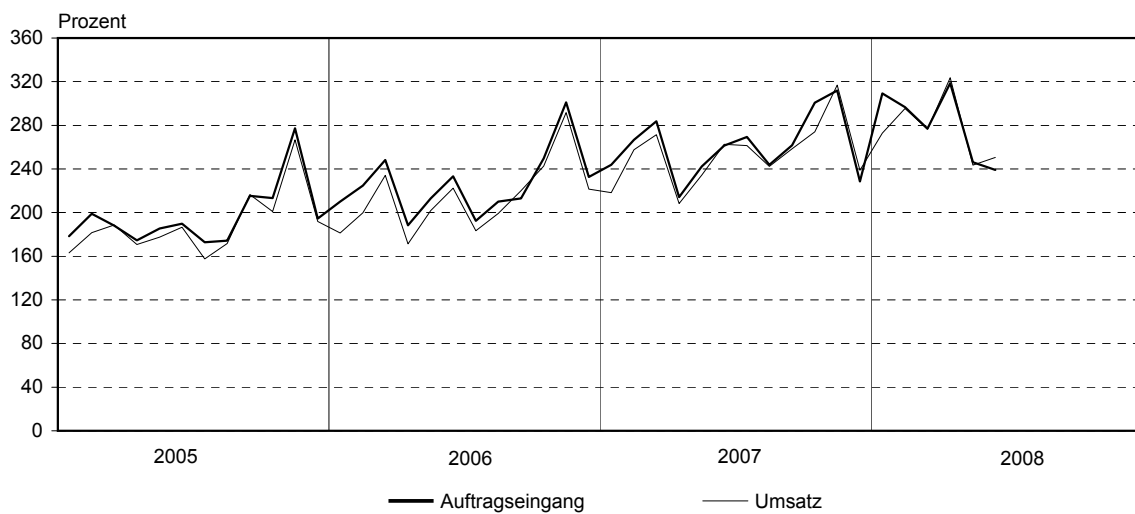
Insgesamt



Inland



Ausland



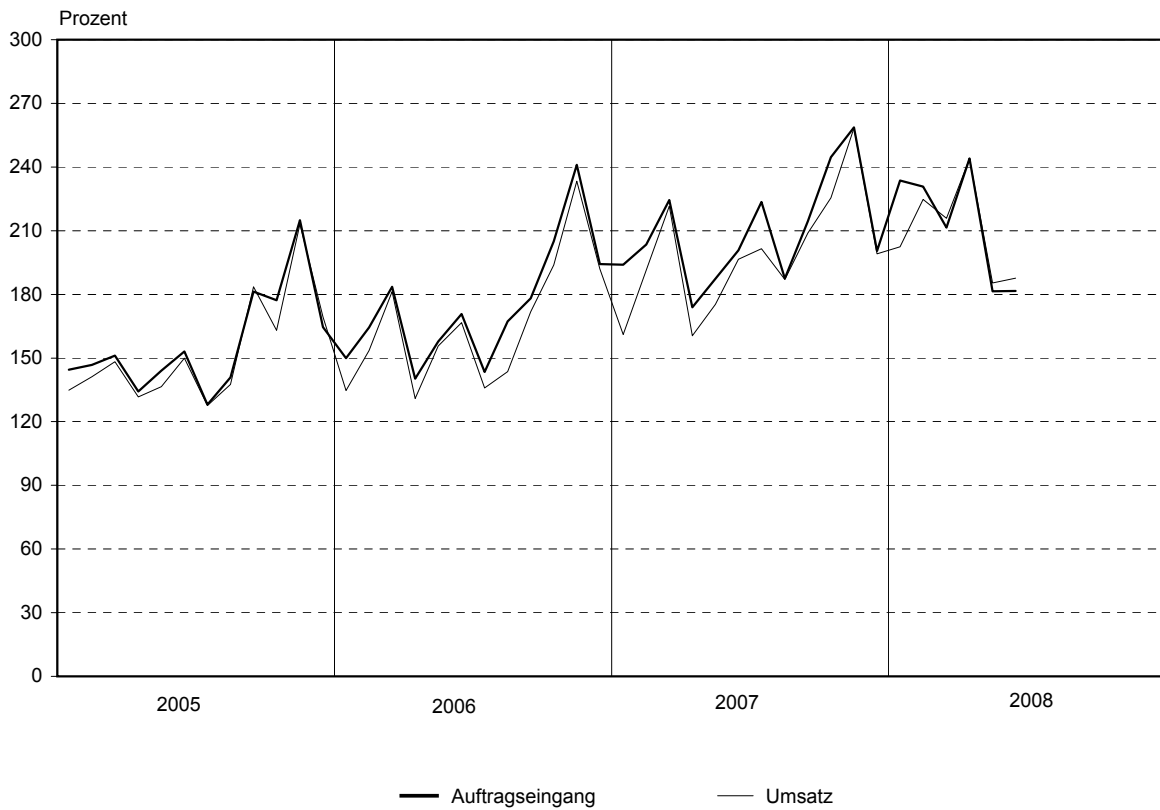
— Auftragseingang — Umsatz

2. Auftragseingang und Umsatz im Bergbau und Verarbeitenden Gewerbe nach Hauptgruppen Volumenindex; Basis 2000

Vorleistungsgüterproduzenten



Investitionsgüterproduzenten

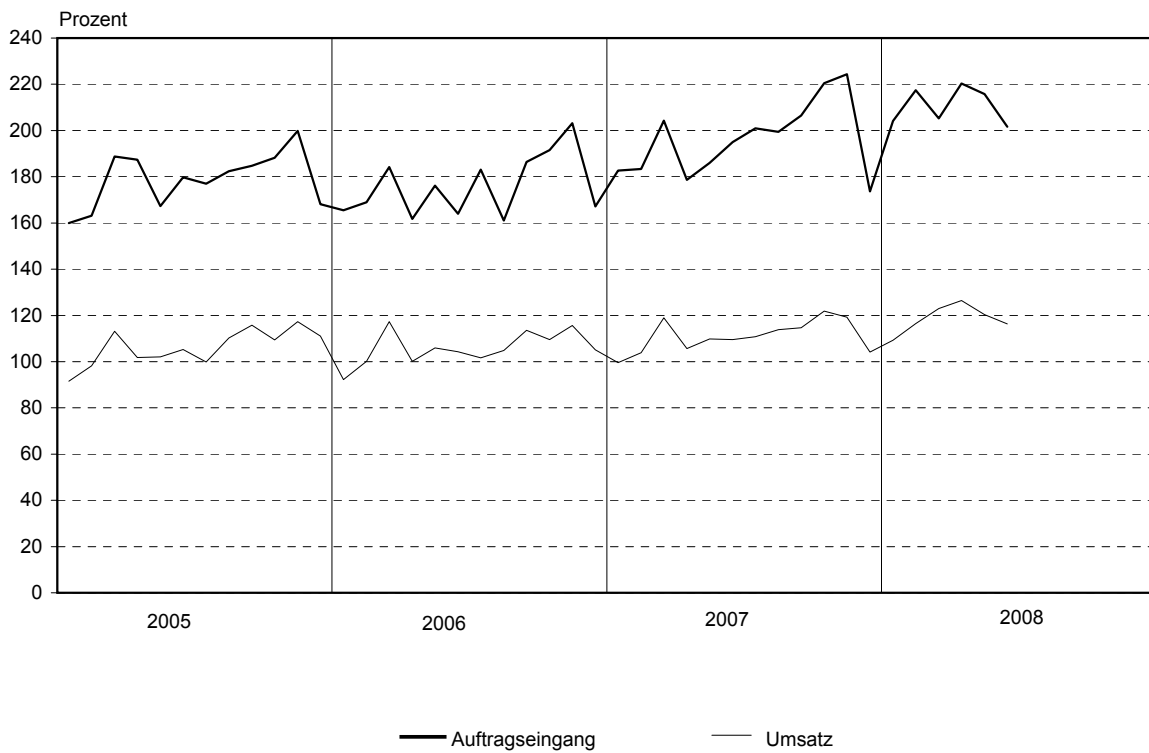


Noch: 2. Auftragseingang und Umsatz im Bergbau und Verarbeitenden Gewerbe nach Hauptgruppen
Volumenindex; Basis: 2000

Gebrauchsgüterproduzenten

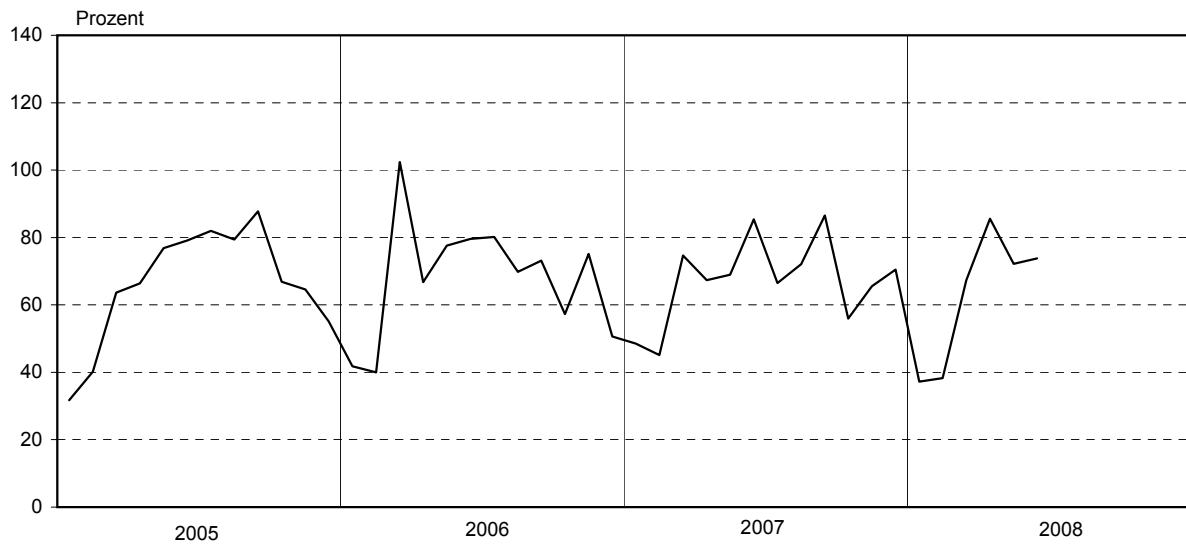


Verbrauchsgüterproduzenten



3. Auftragseingang im Bauhauptgewerbe

Volumenindex; Basis: 2000



1. Volumenindex und Wertindex des Auftragseingangs im Verarbeitenden Gewerbe
Basis: 2000

Jahr	Jan.	Feb.	März	April	Mai	Juni	Juli	Aug.	Sep.	Okt.	Nov.	Dez.	MD	Veränderung in %		
														Juni		Jan.-Juni
														gegenüber		
														Vor- monat	Vorj.- monat	Vorj.- zeitraum

Volumenindex

Insgesamt																
2005	139,7	140,0	145,7	136,3	141,9	153,0	135,8	137,6	169,2	161,0	185,3	152,4	149,8	7,8	x	x
2006	156,2	158,5	183,6	146,1	165,0	174,0	154,2	163,0	175,4	182,5	209,8	164,4	169,4	5,5	13,7	14,8
2007	187,9	184,7	204,9	168,7	179,2	187,9	198,2	178,9	193,6	213,2	220,0	173,9	190,9	4,9	8,0	13,2
2008	210,5	204,0	199,7	220,2	190,3	190,4							202,5	0,1	1,3	9,1
Inland																
2005	123,5	115,4	128,0	120,4	123,6	137,7	120,3	122,4	150,0	139,1	146,9	134,9	130,2	11,4	x	x
2006	133,7	130,9	156,5	128,5	145,0	149,2	138,1	143,3	159,8	154,4	171,7	135,9	145,6	2,9	8,4	12,7
2007	164,6	150,5	171,9	149,7	152,8	157,2	168,5	151,7	165,1	176,6	181,6	151,1	161,8	2,9	5,4	12,2
2008	169,3	165,3	167,4	179,2	166,9	170,1							169,7	1,9	8,2	7,6
Ausland																
2005	178,5	199,0	188,0	174,6	185,5	189,8	172,9	174,2	215,3	213,3	277,2	194,5	196,9	2,3	x	x
2006	210,2	224,6	248,3	188,4	212,9	233,3	192,6	210,2	212,9	249,8	301,0	232,8	226,4	9,6	22,9	18,1
2007	243,8	266,6	283,7	214,1	242,4	261,3	269,3	243,9	261,8	300,8	311,9	228,6	260,7	7,8	12,0	14,7
2008	309,3	296,6	277,1	318,5	246,2	239,0							281,1	- 2,9	- 8,5	11,6

Wertindex

Insgesamt																
2005	136,5	136,5	140,2	133,1	135,8	148,9	132,9	129,6	160,3	150,7	169,4	142,2	143,0	9,6	x	x
2006	150,3	150,6	175,5	142,6	160,5	168,8	151,2	153,9	169,4	171,5	193,2	152,4	161,7	5,2	13,4	14,1
2007	184,6	173,8	195,6	163,9	171,6	181,8	186,5	163,9	182,6	195,9	196,0	159,6	179,7	5,9	7,7	13,0
2008	193,0	185,1	185,2	200,8	186,1	188,0							189,7	1,0	3,4	6,2
Inland																
2005	121,8	113,9	125,1	119,2	121,9	136,6	119,3	119,3	145,5	134,9	142,7	129,6	127,5	12,1	x	x
2006	131,5	128,1	154,4	127,3	144,6	148,5	138,8	142,8	157,9	151,2	167,7	131,7	143,7	2,7	8,7	13,0
2007	164,9	148,5	167,9	150,2	151,0	159,8	168,3	149,4	160,7	169,1	172,8	145,3	159,0	5,8	7,6	12,9
2008	162,7	158,3	162,3	177,2	166,5	172,7							166,6	3,7	8,1	6,1
Ausland																
2005	172,0	191,1	176,4	166,7	169,1	178,7	165,8	154,3	196,1	188,6	233,7	172,5	180,4	5,7	x	x
2006	195,8	205,0	226,3	179,5	198,9	217,7	181,0	180,8	197,0	220,5	254,7	202,3	205,0	9,5	21,8	16,0
2007	232,1	234,9	262,1	197,0	221,2	234,6	230,2	198,8	235,3	260,4	251,9	194,1	229,4	6,1	7,8	13,0
2008	266,2	249,7	240,3	257,7	233,3	224,8							245,3	- 3,6	- 4,2	6,5

2. Auftragseingang im Verarbeitenden Gewerbe nach Hauptgruppen

2.1 Volumenindex

Basis: 2000

Jahr	Jan.	Feb.	März	April	Mai	Juni	Juli	Aug.	Sep.	Okt.	Nov.	Dez.	MD	Veränderung in %		
														Juni		Jan.-Juni
														gegenüber		
														Vor- monat	Vorj.- monat	Vorj.- zeitraum

Vorleistungsgüterproduzenten

Insgesamt																
2005	146,0	145,4	150,2	150,0	153,6	168,5	155,9	147,3	174,5	161,1	175,7	157,2	157,1	9,7	x	x
2006	174,0	169,0	202,0	167,7	190,0	197,7	179,9	176,8	192,9	179,4	202,0	152,6	182,0	4,1	17,3	20,4
2007	201,5	186,3	207,6	182,5	191,1	197,3	195,6	188,2	192,5	204,2	206,8	166,5	193,3	3,2	- 0,2	6,0
2008	210,1	198,9	209,5	221,6	219,1	219,7							213,2	0,3	11,4	9,7
Inland																
2005	137,9	127,9	142,4	140,0	141,9	161,6	145,7	141,6	171,1	151,1	166,1	147,9	147,9	13,9	x	x
2006	162,7	152,6	187,7	153,4	174,7	179,7	170,4	170,0	184,0	172,3	192,6	145,1	170,4	2,9	11,2	18,7
2007	188,4	176,2	189,0	170,3	177,2	187,5	185,4	182,0	183,6	191,4	196,0	155,6	181,9	5,8	4,3	7,7
2008	193,3	181,4	191,0	203,3	199,8	204,5							195,6	2,4	9,1	7,8
Ausland																
2005	169,3	195,8	172,8	178,9	187,3	188,4	185,2	163,6	184,3	189,8	203,3	184,1	183,6	0,6	x	x
2006	206,8	216,2	243,1	208,8	234,2	249,8	207,4	196,3	218,4	199,9	229,2	174,0	215,3	6,7	32,6	24,4
2007	239,3	215,2	261,3	217,8	231,1	225,6	225,0	206,0	218,2	241,2	238,1	197,7	226,4	- 2,4	- 9,7	2,3
2008	258,7	249,3	262,7	274,2	274,8	263,6							263,9	- 4,1	16,8	13,9

Investitionsgüterproduzenten

Insgesamt																
2005	144,5	146,8	151,1	134,3	144,0	153,1	128,0	140,9	181,3	177,3	215,0	164,5	156,7	6,3	x	x
2006	150,0	164,4	183,6	140,3	157,8	170,8	143,4	167,2	178,1	205,0	241,1	194,2	174,7	8,2	11,6	10,7
2007	193,9	203,5	224,5	173,9	187,4	200,8	223,6	187,5	214,5	244,7	258,6	200,5	209,5	7,2	17,6	22,5
2008	233,7	230,8	211,5	244,1	181,5	181,6							213,9	0,1	- 9,6	8,4
Inland																
2005	115,6	108,6	120,1	105,9	113,9	123,4	100,7	110,9	140,9	139,8	138,4	134,3	121,0	8,3	x	x
2006	110,8	117,5	135,8	113,0	126,6	132,0	114,6	130,1	150,7	149,5	165,3	138,5	132,0	4,3	7,0	7,0
2007	154,8	135,9	170,7	143,3	141,5	140,5	168,6	134,1	161,7	178,7	185,0	160,8	156,3	- 0,7	6,4	20,5
2008	159,1	163,8	157,9	169,7	146,8	148,9							157,7	1,4	6,0	6,7
Ausland																
2005	198,5	218,3	209,1	187,6	200,3	208,7	179,0	197,0	256,8	247,4	358,4	220,7	223,5	4,2	x	x
2006	223,4	252,2	273,0	191,4	216,0	243,4	197,3	236,4	229,3	308,6	382,9	298,3	254,4	12,7	16,6	14,5
2007	267,1	329,9	325,2	231,1	273,2	313,5	326,5	287,2	313,2	368,1	396,1	274,9	308,8	14,8	28,8	24,3
2008	373,1	355,9	311,7	383,1	246,3	242,8							318,8	- 1,4	- 22,6	9,9

Noch: 2. Auftragseingang im Verarbeitenden Gewerbe nach Hauptgruppen
 Noch: 2.1 Volumenindex
 Basis: 2000

Jahr	Jan.	Feb.	März	April	Mai	Juni	Juli	Aug.	Sep.	Okt.	Nov.	Dez.	MD	Veränderung in %		
														Juni		Jan.-Juni
														gegenüber		
														Vor- monat	Vorj.- monat	Vorj.- zeitraum

Gebrauchsgüterproduzenten

Insgesamt																
2005	71,2	64,6	74,9	53,9	56,3	58,5	53,5	50,3	68,3	60,8	68,7	53,9	61,2	3,9	x	x
2006	89,6	64,5	83,0	55,2	64,8	65,7	62,4	66,2	61,4	72,7	81,7	63,9	69,3	1,4	12,3	11,4
2007	82,6	72,9	81,6	60,7	66,2	62,5	71,4	73,3	79,4	85,2	76,9	67,8	73,4	- 5,6	- 4,9	0,9
2008	86,9	79,5	79,2	81,3	72,3	74,5							79,0	3,0	19,2	11,1
Inland																
2005	69,6	60,1	62,7	53,1	54,0	58,2	50,6	47,4	66,1	51,0	65,0	51,7	57,5	7,8	x	x
2006	74,6	62,2	79,4	55,6	59,1	62,8	56,6	57,0	63,3	68,7	79,0	62,6	65,1	6,3	7,9	10,1
2007	76,4	70,1	76,0	58,7	61,7	60,0	65,0	54,0	67,2	70,4	72,2	72,3	67,0	- 2,8	- 4,5	2,3
2008	79,3	71,4	73,3	78,8	68,2	75,4							74,4	10,6	25,7	10,8
Ausland																
2005	75,8	77,0	108,7	56,0	62,6	59,1	61,6	58,4	74,3	87,9	78,9	60,1	71,7	- 5,6	x	x
2006	131,3	71,1	92,7	54,0	81,0	73,5	78,4	91,8	56,1	83,9	89,3	67,7	80,9	- 9,3	24,4	14,7
2007	100,0	80,4	97,3	66,4	78,8	69,3	89,3	127,1	113,2	126,3	90,1	55,3	91,1	- 12,1	- 5,7	- 2,3
2008	107,9	102,1	95,9	88,0	83,8	72,1							91,6	- 14,0	4,0	11,7

Verbrauchsgüterproduzenten

Insgesamt																
2005	160,0	163,2	188,7	187,4	167,3	179,7	177,0	182,4	184,8	188,2	199,9	168,1	178,9	7,4	x	x
2006	165,5	168,9	184,2	161,8	176,1	164,0	183,1	161,0	186,4	191,5	203,1	167,2	176,1	- 6,9	- 8,7	- 2,5
2007	182,7	183,4	204,3	178,7	186,0	195,0	200,9	199,4	206,5	220,5	224,4	173,7	196,3	4,8	18,9	10,7
2008	204,2	217,4	205,2	220,3	215,7	201,6							210,7	- 6,5	3,4	11,9
Inland																
2005	152,6	159,5	183,6	188,8	159,8	177,7	176,5	178,9	178,0	182,6	188,8	166,1	174,4	11,2	x	x
2006	159,1	163,0	172,5	154,3	174,2	155,5	181,0	152,1	176,0	179,9	191,8	157,7	168,1	- 10,7	- 12,5	- 4,2
2007	175,0	172,4	190,5	169,5	179,1	184,6	192,2	190,3	194,0	208,3	211,5	165,7	186,1	3,1	18,7	9,5
2008	185,3	194,8	189,9	209,8	203,6	189,2							195,4	- 7,1	2,5	9,5
Ausland																
2005	211,8	189,7	224,5	178,1	220,3	193,7	181,1	206,9	232,9	227,9	277,8	182,3	210,6	- 12,1	x	x
2006	210,7	211,0	266,8	214,6	190,1	224,0	197,6	223,6	260,0	273,1	283,0	234,5	232,4	17,8	15,6	8,1
2007	237,3	261,2	302,3	243,6	234,5	268,7	262,6	263,9	294,8	306,8	315,6	230,0	268,4	14,6	20,0	17,5
2008	337,6	376,4	313,7	294,1	301,4	288,6							318,6	- 4,2	7,4	23,5

Noch: 2. Auftragseingang im Verarbeitenden Gewerbe nach Hauptgruppen
2.2 Wertindex
Basis: 2000

Jahr	Jan.	Feb.	März	April	Mai	Juni	Juli	Aug.	Sep.	Okt.	Nov.	Dez.	MD	Veränderung in %		
														Juni		Jan.-Juni
														gegenüber		
														Vor- monat	Vorj.- monat	Vorj.- zeitraum

Vorleistungsgüterproduzenten

Insgesamt																
2005	149,7	151,1	153,8	153,8	155,7	172,7	161,5	148,8	178,0	165,6	180,9	159,7	160,9	10,9	x	x
2006	176,4	172,5	206,6	171,1	194,1	204,1	185,2	181,3	200,9	187,7	212,0	157,0	187,4	5,2	18,2	20,1
2007	212,5	193,9	224,9	192,7	198,4	207,7	202,7	197,8	203,4	213,4	216,2	172,0	203,0	4,7	1,8	9,4
2008	216,2	205,0	218,4	232,2	234,9	234,7							223,6	- 0,1	13,0	9,0
Inland																
2005	139,9	130,3	144,0	141,4	143,5	164,6	149,1	142,6	173,0	153,5	169,4	149,3	150,1	14,7	x	x
2006	163,8	153,8	190,9	154,8	177,8	185,0	174,6	174,0	190,7	179,5	199,4	150,2	174,5	4,0	12,4	18,8
2007	197,9	182,7	200,1	178,2	183,0	199,4	193,2	191,0	192,4	200,2	203,5	161,5	190,3	9,0	7,8	11,2
2008	200,0	186,8	199,9	213,5	211,9	218,6							205,1	3,2	9,6	7,8
Ausland																
2005	178,3	212,1	182,4	190,1	191,4	196,6	198,0	167,3	192,4	201,3	214,5	190,3	192,9	2,7	x	x
2006	213,5	227,3	252,8	218,8	242,1	260,1	216,4	202,8	230,8	211,8	248,7	177,1	225,2	7,4	32,3	22,9
2007	255,5	226,5	297,5	235,4	243,7	232,0	230,6	217,6	235,9	252,2	253,5	202,6	240,3	- 4,8	- 10,8	5,4
2008	263,9	258,4	272,6	286,9	302,3	282,0							277,7	- 6,7	21,6	11,8

Investitionsgüterproduzenten

Insgesamt																
2005	133,1	132,9	134,8	123,0	128,0	139,3	115,7	120,9	157,3	149,0	173,4	138,6	137,2	8,8	x	x
2006	133,8	143,0	160,2	128,6	143,2	152,5	131,2	141,7	156,2	171,2	193,3	161,9	151,4	6,5	9,5	8,9
2007	175,0	171,0	185,9	152,6	162,7	176,2	189,5	144,0	178,2	196,3	194,9	162,3	174,1	8,3	15,5	18,8
2008	188,0	181,6	169,9	189,4	156,4	161,1							174,4	3,0	- 8,6	2,2
Inland																
2005	108,5	101,8	110,8	100,9	107,7	116,9	94,2	102,1	127,1	126,3	123,7	119,6	111,6	8,5	x	x
2006	103,7	109,1	126,3	108,0	121,6	123,9	111,3	124,0	138,2	133,0	147,2	121,9	122,4	1,9	6,0	7,1
2007	144,6	123,5	147,9	135,1	130,4	133,0	158,6	118,2	140,3	150,2	154,7	139,3	139,7	2,0	7,3	17,6
2008	135,5	140,4	135,6	152,9	132,1	139,1							139,3	5,3	4,6	2,6
Ausland																
2005	179,3	191,3	179,8	164,4	166,0	181,4	156,2	156,2	213,9	191,5	266,6	174,3	185,1	9,3	x	x
2006	190,3	206,6	223,9	167,2	183,6	206,2	168,6	175,1	189,9	242,9	279,8	237,0	205,9	12,3	13,7	10,9
2007	232,0	260,3	257,1	185,5	223,2	257,3	247,5	192,3	249,3	282,8	270,3	205,4	238,6	15,3	24,8	20,2
2008	286,5	259,1	234,1	258,1	201,9	202,4							240,4	0,2	- 21,3	1,9

Noch: 2. Auftragseingang im Verarbeitenden Gewerbe nach Hauptgruppen
 Noch: 2.2 Wertindex
 Basis: 2000

Jahr	Jan.	Feb.	März	April	Mai	Juni	Juli	Aug.	Sep.	Okt.	Nov.	Dez.	MD	Veränderung in %		
														Juni		Jan.-Juni
														gegenüber		
														Vor- monat	Vorj.- monat	Vorj.- zeitraum

Gebrauchsgüterproduzenten

Insgesamt																
2005	74,8	67,8	78,0	57,2	59,5	62,1	57,0	53,5	72,4	64,6	73,3	57,4	64,8	4,4	x	x
2006	94,8	67,9	88,2	58,4	68,8	69,5	66,0	70,4	65,0	77,4	86,9	68,3	73,5	1,0	11,9	12,1
2007	87,2	77,0	86,9	64,8	70,3	66,8	75,8	77,9	84,4	88,7	81,2	72,2	77,8	- 5,0	- 3,9	1,2
2008	90,3	83,7	83,3	87,0	75,6	79,4							83,2	5,0	18,9	10,2
Inland																
2005	73,5	63,4	66,0	56,2	57,0	61,9	54,1	50,3	70,4	54,3	69,3	54,9	60,9	8,6	x	x
2006	78,7	65,3	84,7	58,9	62,5	66,2	60,1	60,3	67,0	73,0	83,9	66,8	69,0	5,9	6,9	10,1
2007	79,8	74,2	80,7	62,5	65,0	64,1	69,2	57,0	72,6	74,8	76,2	76,9	71,1	- 1,4	- 3,2	2,4
2008	82,2	74,4	76,4	84,1	70,7	80,1							78,0	13,3	25,0	9,8
Ausland																
2005	78,4	80,0	111,4	59,7	66,2	62,6	65,2	62,3	77,8	93,6	84,6	64,4	75,5	- 5,4	x	x
2006	139,6	75,1	97,9	57,2	86,5	78,6	82,7	98,5	59,6	89,7	95,1	72,4	86,1	- 9,1	25,6	16,7
2007	107,6	85,1	104,0	71,1	85,0	74,1	94,4	135,9	117,2	127,5	95,2	59,2	96,4	- 12,8	- 5,7	- 1,5
2008	112,9	109,4	102,4	95,2	89,0	77,3							97,7	- 13,1	4,3	11,3

Verbrauchsgüterproduzenten

Insgesamt																
2005	161,0	162,8	189,0	187,5	167,8	180,5	177,0	182,1	185,0	188,3	200,6	168,2	179,2	7,6	x	x
2006	166,7	169,7	185,7	163,1	177,5	165,8	183,5	162,4	187,6	192,8	204,9	168,0	177,3	- 6,6	- 8,1	- 1,9
2007	183,4	184,6	206,2	180,1	187,8	196,7	202,3	199,7	207,2	221,6	225,3	173,7	197,4	4,7	18,6	10,7
2008	205,6	218,5	205,9	220,3	216,7	203,0							211,7	- 6,3	3,2	11,5
Inland																
2005	153,3	158,5	183,5	188,5	159,7	177,9	175,8	177,8	177,6	181,9	188,6	165,7	174,1	11,4	x	x
2006	159,2	163,0	172,9	154,6	174,7	156,2	180,5	152,5	175,8	179,5	192,0	157,6	168,2	- 10,6	- 12,2	- 4,0
2007	174,1	171,7	189,9	169,3	179,5	184,7	191,9	189,5	193,1	207,6	210,8	164,7	185,6	2,9	18,2	9,0
2008	184,1	193,0	188,4	208,4	202,1	188,8							194,1	- 6,6	2,2	8,9
Ausland																
2005	215,8	193,3	227,7	180,4	224,9	198,3	185,0	212,4	237,5	233,6	285,3	186,3	215,0	- 11,8	x	x
2006	220,1	217,7	276,4	223,1	197,6	233,8	204,8	232,4	271,3	286,9	296,8	241,7	241,9	18,3	17,9	10,3
2007	249,5	276,3	321,6	256,7	246,4	281,9	276,1	271,8	307,8	320,9	328,0	238,0	281,3	14,4	20,6	19,3
2008	357,8	399,4	329,4	305,0	320,5	304,0							336,0	- 5,1	7,8	23,5

3. Auftragseingang im Verarbeitenden Gewerbe nach Wirtschaftszweigen

3.1 Volumenindex

Basis: 2000

Wirtschaftszweig	Juni 2008	Dagegen		MD 2008	Veränderung in %		
		Mai 2008	Juni 2007		Juni		Jan.-Juni
					gegenüber		
					Vor- monat	Vorj.- monat	Vorj.- zeitraum
Textilgewerbe	94,4	86,7	90,6	96,7	8,9	4,2	12,6
Inland	95,8	82,3	86,3	91,2	16,4	11,0	12,5
Ausland	90,9	97,5	101,2	110,3	- 6,8	- 10,2	12,8
Bekleidungsgewerbe	x	x	x	x	x	x	x
Holzgewerbe (ohne Herstellung von Möbeln)	139,7	137,8	162,8	136,6	1,4	- 14,2	- 7,6
Inland	119,2	120,2	143,2	118,5	- 0,8	- 16,8	- 12,3
Ausland	192,7	183,4	213,3	183,4	5,1	- 9,7	1,5
Papiergewerbe	242,8	234,5	231,4	235,1	3,5	4,9	2,9
Inland	261,2	293,4	277,2	270,4	- 11,0	- 5,8	1,0
Ausland	213,5	140,9	158,5	179,1	51,5	34,7	8,0
Verlagsgewerbe, Druckgewerbe, Vervielfältigung von bespielten Ton-, Bild- und Datenträgern	227,0	210,2	195,1	219,0	8,0	16,4	11,8
Inland	211,2	197,7	180,6	203,4	6,8	16,9	10,2
Ausland	572,1	482,6	509,3	560,0	18,5	12,3	25,6
Herstellung von chemischen Erzeugnissen	217,5	204,9	182,0r	206,9	6,1	19,5	10,1
Inland	256,3	248,9	210,1	241,3	3,0	22,0	12,5
Ausland	156,1	135,4	137,6r	152,4	15,3	13,4	4,5
Herstellung von Gummi- und Kunststoffwaren	236,4	225,5	231,1r	235,8	4,8	2,3	7,3
Inland	188,0	178,3	185,1r	187,5	5,4	1,6	6,8
Ausland	443,9	428,3	428,6r	442,8	3,6	3,6	8,3
Glasgewerbe, Herstellung von Keramik, Verarbeitung von Steinen und Erden	127,3	111,3	127,9	117,8	14,4	- 0,5	- 4,5
Inland	114,5	98,2	115,0	102,8	16,6	- 0,4	- 4,8
Ausland	167,6	152,6	168,4	165,1	9,8	- 0,5	- 3,9
Metallerzeugung und -bearbeitung	218,2	270,3	141,5	203,4	- 19,3	54,2	20,4

Noch: 3. Auftragseingang im Verarbeitenden Gewerbe nach Wirtschaftszweigen
 Noch: 3.1 Volumenindex
 Basis: 2000

Wirtschaftszweig	Juni 2008	Dagegen		MD 2008	Veränderung in %		
		Mai 2008	Juni 2007		Juni		Jan.-Juni
					gegenüber		
					Vor- monat	Vorj.- monat	Vorj.- zeitraum
Herstellung von Metallerzeugnissen	223,8	206,2	202,0r	213,6	8,5	10,8	9,1
Inland	205,4	178,6	178,0r	191,9	15,0	15,4	9,4
Ausland	295,7	314,1	295,5	298,3	- 5,9	0,1	8,6
Maschinenbau	152,9	165,1	155,8	169,3	- 7,4	- 1,9	2,0
Inland	155,9	161,6	157,5	162,6	- 3,5	- 1,0	- 1,5
Ausland	145,6	173,2	151,8	185,0	- 15,9	- 4,1	10,1
Herstellung von Geräten der Elektrizitätserzeugung, -verteilung u.Ä.	197,9	193,4	206,4r	199,2	2,3	- 4,1	2,4
Inland	187,5	179,1	194,9r	183,2	4,7	- 3,8	- 1,3
Ausland	274,3	298,7	291,1	317,0	- 8,2	- 5,8	22,1
Rundfunk- und Nachrichtentechnik	373,9	424,2	261,7r	363,6	- 11,9	42,9	34,9
Inland	331,2	358,3	212,8r	304,0	- 7,6	55,6	36,4
Ausland	456,8	552,0	356,6	479,0	- 17,2	28,1	33,0
Medizin-, Mess-, Steuer- und Regelungstechnik, Optik, Herstellung von Uhren	154,9	143,2	148,0r	157,6	8,2	4,7	2,5
Inland	156,1	128,4	131,9r	142,9	21,6	18,3	3,4
Ausland	153,7	158,7	164,9r	173,1	- 3,2	- 6,8	1,8
Herstellung von Kraftwagen und Kraftwagenteilen	201,5	187,5	225,0r	207,4	7,5	- 10,4	4,8
Inland	166,8	161,2	163,4r	166,1	3,5	2,1	7,0
Ausland	257,1	229,7	323,9r	273,7	11,9	- 20,6	2,7
Sonstiger Fahrzeugbau	61,7	88,1	92,8	95,2	- 30,0	- 33,5	8,3
Herstellung von Möbeln, Schmuck, Musikinstrumenten, Sportgeräten, Spielwaren und sonstigen Erzeugnissen	63,9	49,7	53,4	55,4	28,6	19,7	4,4
Inland	61,3	48,0	51,1	53,1	27,7	20,0	2,9
Ausland	87,9	64,5	74,8	75,8	36,3	17,5	15,5

Noch: 3. Auftragseingang im Verarbeitenden Gewerbe nach Wirtschaftszweigen
 3.2 Wertindex
 Basis: 2000

Wirtschaftszweig	Juni 2008	Dagegen		MD 2008	Veränderung in %		
		Mai 2008	Juni 2007		Juni		Jan.-Juni
					gegenüber		
					Vor- monat	Vorj.- monat	Vorj.- zeitraum
Textilgewerbe	101,1	92,9	96,0	103,4	8,8	5,3	13,5
Inland	101,7	87,5	91,0	96,4	16,2	11,8	13,2
Ausland	99,8	106,1	108,7	120,8	- 5,9	- 8,2	13,9
Bekleidungsgewerbe	x	x	x	x	x	x	x
Holzgewerbe (ohne Herstellung von Möbeln)	149,5	147,1	180,9	146,8	1,6	- 17,4	- 10,8
Inland	127,0	127,5	158,1	126,0	- 0,4	- 19,7	- 15,9
Ausland	207,6	197,9	239,8	200,3	4,9	- 13,4	- 1,1
Papiergewerbe	258,5	249,7	241,6	251,8	3,5	7,0	7,7
Inland	289,9	318,1	295,5	297,9	- 8,9	- 1,9	6,6
Ausland	209,2	142,0	157,0	179,4	47,3	33,2	10,6
Verlagsgewerbe, Druckgewerbe, Vervielfältigung von bespielten Ton-, Bild- und Datenträgern	222,1	205,3	191,5	213,6	8,2	16,0	11,1
Inland	208,3	194,4	178,6	199,9	7,2	16,6	9,8
Ausland	514,4	436,7	467,1	504,0	17,8	10,1	22,4
Herstellung von chemischen Erzeugnissen	266,3	243,6	206,8r	244,0	9,3	28,8	16,3
Inland	295,8	277,5	234,0	268,4	6,6	26,4	14,7
Ausland	218,9	189,2	163,0r	204,9	15,7	34,3	19,8
Herstellung von Gummi- und Kunststoffwaren	258,2	245,8	248,3r	256,1	5,0	4,0	8,7
Inland	203,9	193,0	198,0r	202,3	5,6	3,0	8,0
Ausland	491,7	472,7	464,7r	487,7	4,0	5,8	10,2
Glasgewerbe, Herstellung von Keramik, Verarbeitung von Steinen und Erden	140,4	122,7	137,5	129,4	14,4	2,1	- 2,1
Inland	127,9	109,9	123,9	114,7	16,4	3,2	- 0,9
Ausland	180,1	163,2	180,6	176,0	10,4	- 0,3	- 4,6
Metallerzeugung und -bearbeitung	392,7	500,7	218,0	334,8	- 21,6	80,1	31,2

Noch: 3. Auftragseingang im Verarbeitenden Gewerbe nach Wirtschaftszweigen
 Noch: 3.2 Wertindex
 Basis: 2000

Wirtschaftszweig	Juni 2008	Dagegen		MD 2008	Veränderung in %		
		Mai 2008	Juni 2007		Juni		Jan.-Juni
					gegenüber		
					Vor- monat	Vorj.- monat	Vorj.- zeitraum
Herstellung von Metallerzeugnissen	256,5	235,2	228,0r	242,5	9,1	12,5	10,6
Inland	237,0	205,0	201,7r	219,0	15,6	17,5	11,1
Ausland	332,5	353,1	330,5r	334,0	- 5,8	0,6	9,3
Maschinenbau	174,5	188,2	173,6	192,1	- 7,3	0,5	4,5
Inland	177,4	183,7	175,0r	184,1	- 3,4	1,4	0,7
Ausland	167,7	198,7	170,4	211,1	- 15,6	- 1,6	13,2
Herstellung von Geräten der Elektrizitätserzeugung, -verteilung u.Ä.	207,4	202,8	215,9r	208,6	2,3	- 3,9	2,9
Inland	194,1	185,6	202,2r	189,4	4,6	- 4,0	- 1,1
Ausland	306,1	330,4	317,7	350,7	- 7,4	- 3,7	23,2
Rundfunk- und Nachrichtentechnik	180,1	207,4	144,0r	180,6	- 13,2	25,1	14,3
Inland	162,7	177,8	112,9r	153,4	- 8,5	44,1	23,4
Ausland	213,9	265,2	204,9	233,7	- 19,3	4,4	4,3
Medizin-, Mess-, Steuer- und Regelungstechnik, Optik, Herstellung von Uhren	163,3	151,4	155,2r	166,2	7,9	5,2	2,9
Inland	166,0	136,5	138,7r	151,3	21,6	19,7	4,0
Ausland	160,5	167,0	172,4r	181,7	- 3,9	- 6,9	2,1
Herstellung von Kraftwagen und Kraftwagenteilen	211,3	196,0	235,7r	217,7	7,8	- 10,4	4,9
Inland	173,1	167,4	169,4r	172,7	3,4	2,2	7,1
Ausland	273,0	242,3	343,0r	290,7	12,7	- 20,4	2,8
Sonstiger Fahrzeugbau	70,6	101,3	101,8	108,1	- 30,3	- 30,6	13,4
Herstellung von Möbeln, Schmuck, Musikinstrumenten, Sportgeräten, Spielwaren und sonstigen Erzeugnissen	73,2	56,8	59,8	63,1	28,9	22,4	6,8
Inland	70,4	55,1	57,4	60,7	27,8	22,6	5,2
Ausland	98,8	72,4	82,0	84,6	36,5	20,5	18,6

**4. Nachrichtlich: Volumenindex des Auftragseingangs im Verarbeitenden Gewerbe
in Deutschland nach Hauptgruppen**
Basis: 2000

Hauptgruppe	Juni 2008	Dagegen		MD 2008	Veränderung in %		
		Mai 2008	Juni 2007		Juni		Jan.-Juni
					gegenüber		
		Vor- monat	Vorj.- monat		Vorj.- zeitraum		

Deutschland

Insgesamt

Verarbeitendes Gewerbe	130,7	125,1r	139,2	133,4	4,5	- 6,1	2,9
Vorleistungsgüterproduzenten	131,8	124,9r	131,7	130,6	5,5	0,1	3,6
Investitionsgüterproduzenten	136,6	132,1r	153,7	142,1	3,4	- 11,1	3,0
Gebrauchsgüterproduzenten	98,3	90,0r	97,2	98,3	9,2	1,1	1,4
Verbrauchsgüterproduzenten	106,3	102,4r	108,2	112,8	3,8	- 1,8	- 1,1

Inland

Verarbeitendes Gewerbe	116,2	108,2r	115,3	115,7	7,4	0,8	3,2
Vorleistungsgüterproduzenten	120,0	113,0r	117,0	118,4	6,2	2,6	4,3
Investitionsgüterproduzenten	120,7	111,3r	122,3	120,2	8,4	- 1,3	3,0
Gebrauchsgüterproduzenten	89,4	80,7r	86,7	90,1	10,8	3,1	2,4
Verbrauchsgüterproduzenten	95,1	88,8r	93,2	98,9	7,1	2,0	- 0,6

Ausland

Verarbeitendes Gewerbe	148,9	146,3r	169,0	155,5	1,8	- 11,9	2,5
Vorleistungsgüterproduzenten	150,4	143,4r	154,7	149,7	4,9	- 2,8	2,7
Investitionsgüterproduzenten	151,4	151,3r	182,7	162,3	0,1	- 17,1	2,9
Gebrauchsgüterproduzenten	118,0	110,3r	120,2	116,2	7,0	- 1,8	- 0,3
Verbrauchsgüterproduzenten	131,2	132,5r	141,4	143,7	- 1,0	- 7,2	- 1,8

5. Volumenindex und Wertindex des Umsatzes im Bergbau und Verarbeitenden Gewerbe
Basis: 2000

Jahr	Jan.	Feb.	März	April	Mai	Juni	Juli	Aug.	Sep.	Okt.	Nov.	Dez.	MD	Veränderung in %		
														Juni		Jan.-Juni
														gegenüber		
														Vor- monat	Vorj.- monat	Vorj.- zeitraum

Volumenindex

Insgesamt																
2005	122,5	126,0	136,4	129,6	129,0	139,6	123,9	130,0	155,3	142,5	168,0	137,1	136,7	8,2	x	x
2006	131,0	136,3	163,2	129,6	149,9	156,2	137,3	139,5	159,3	162,1	183,5	151,6	150,0	4,2	11,9	10,6
2007	149,7	158,9	179,8	149,1	158,7	169,2	169,2	161,8	172,5	182,7	196,3	151,4	166,6	6,6	8,3	11,5
2008	171,2	182,4	179,0	198,1	170,3	175,6							179,4	3,1	3,8	11,5
Inland																
2005	109,4	108,0	119,5	116,3	113,3	124,4	113,0	116,5	135,6	123,6	136,1	119,4	119,6	9,8	x	x
2006	114,8	115,8	140,4	116,1	133,1	134,8	122,4	120,2	139,6	136,2	148,6	129,0	129,3	1,3	8,4	9,3
2007	127,6	127,0	150,3	130,0	134,3	139,1	139,4	135,8	144,8	153,2	157,3	123,2	138,5	3,6	3,2	7,1
2008	138,3	145,9	147,6	157,6	146,6	151,4							147,9	3,3	8,8	9,8
Ausland																
2005	163,1	181,7	188,6	170,8	177,5	186,7	157,7	171,7	216,5	200,9	266,6	192,0	189,5	5,2	x	x
2006	181,4	199,8	234,0	171,4	201,9	222,3	183,5	199,3	220,1	242,5	291,7	221,6	214,1	10,1	19,1	13,3
2007	218,2	257,7	271,3	208,3	234,3	262,6	261,3	242,3	258,5	274,0	316,9	238,8	253,7	12,1	18,1	20,0
2008	273,0	295,4	276,4	323,7	243,4	250,7							277,1	3,0	- 4,5	14,5

Wertindex

Insgesamt																
2005	121,4	124,5	134,1	129,0	126,6	137,9	122,5	125,7	150,1	136,2	157,4	130,7	133,0	8,9	x	x
2006	128,4	132,0	158,5	129,1	149,1	154,2	137,6	134,6	156,7	156,0	173,2	167,8	148,1	3,4	11,8	10,1
2007	149,6	153,8	172,7	148,4	156,7	167,6	163,5	152,8	166,9	173,0	181,9	143,3	160,9	7,0	8,7	11,5
2008	161,9	172,2	171,5	187,2	169,6	177,2							173,3	4,5	5,7	9,6
Inland																
2005	109,8	108,6	119,6	117,6	114,4	125,4	113,8	116,4	134,5	122,6	135,4	117,9	119,7	9,6	x	x
2006	115,4	116,4	140,7	117,9	135,8	136,8	125,9	122,5	141,3	137,0	149,0	155,1	132,8	0,7	9,1	9,7
2007	130,3	129,3	149,8	133,6	137,1	144,2	143,2	137,7	145,6	152,6	156,1	122,9	140,2	5,2	5,4	8,0
2008	138,6	146,4	149,2	160,8	150,9	157,7							150,6	4,5	9,4	9,6
Ausland																
2005	157,9	174,0	179,5	164,6	164,5	176,6	149,6	154,7	199,0	178,4	225,9	170,7	174,6	7,4	x	x
2006	169,1	180,7	214,0	163,9	190,4	208,4	174,0	172,5	204,8	215,4	248,5	207,7	195,8	9,5	18,0	10,8
2007	209,6	230,3	244,0	194,7	217,9	240,9	226,9	200,0	233,5	236,7	262,3	206,9	225,3	10,6	15,6	18,7
2008	234,4	252,7	240,8	269,6	227,9	238,0							243,9	4,4	- 1,2	9,4

6. Umsatz im Bergbau und Verarbeitenden Gewerbe nach Hauptgruppen

6.1 Volumenindex

Basis: 2000

Jahr	Jan.	Feb.	März	April	Mai	Juni	Juli	Aug.	Sep.	Okt.	Nov.	Dez.	MD	Veränderung in %		
														Juni		Jan.-Juni
														gegenüber		
														Vor- monat	Vorj.- monat	Vorj.- zeitraum

Vorleistungsgüterproduzenten

Insgesamt																
2005	135,4	135,6	145,4	151,4	146,4	159,5	144,2	144,7	163,2	154,1	168,5	132,8	148,4	8,9	x	x
2006	158,0	149,4	181,7	154,1	178,7	187,5	168,7	165,4	185,5	174,9	189,2	151,3	170,4	4,9	17,6	15,5
2007	176,6	171,0	189,2	173,4	183,3	190,9	186,3	179,0	184,3	192,0	198,3	146,0	180,9	4,1	1,8	7,4
2008	189,4	194,1	190,6	212,1	198,4	208,7							198,9	5,2	9,3	10,0
Inland																
2005	127,8	125,1	133,4	141,6	136,6	151,8	138,2	137,3	153,6	146,1	156,7	120,5	139,1	11,1	x	x
2006	148,0	138,2	169,1	143,6	167,1	172,5	160,2	156,9	173,0	162,7	176,5	141,3	159,1	3,2	13,6	15,0
2007	163,6	156,4	174,7	159,4	168,0	175,3	172,8	166,8	170,2	176,8	180,1	133,2	166,4	4,3	1,6	6,3
2008	172,6	173,7	169,6	192,9	180,9	192,5							180,4	6,4	9,8	8,5
Ausland																
2005	160,0	169,1	183,9	182,6	177,7	184,0	163,5	168,3	193,9	179,5	206,0	172,1	178,4	3,5	x	x
2006	189,9	184,9	221,9	187,3	215,9	235,6	196,1	192,4	225,6	213,8	229,7	183,3	206,4	9,1	28,0	16,9
2007	218,0	217,7	235,3	218,0	231,9	240,7	229,3	218,3	229,1	240,5	256,3	186,6	226,8	3,8	2,2	10,2
2008	242,9	259,2	257,6	273,4	254,1	260,1							257,9	2,4	8,1	13,6

Investitionsgüterproduzenten

Insgesamt																
2005	134,8	141,2	148,3	131,7	136,5	149,9	127,6	137,6	183,5	163,1	213,1	169,4	153,1	9,8	x	x
2006	134,7	153,6	181,3	130,9	155,7	166,6	135,9	143,6	171,8	193,8	233,3	192,0	166,1	7,0	11,1	9,5
2007	161,1	191,4	221,6	160,5	175,2	196,6	201,5	187,1	208,9	225,5	258,3	199,1	198,9	12,2	18,0	19,9
2008	202,4	224,7	215,8	243,9	185,3	187,7							210,0	1,3	- 4,5	13,9
Inland																
2005	110,2	103,6	116,6	106,6	103,6	118,9	104,5	107,8	143,3	121,5	140,2	136,7	117,8	14,8	x	x
2006	102,4	110,2	134,0	105,7	125,1	128,9	107,9	103,4	137,9	140,3	158,4	147,3	125,1	3,0	8,4	7,1
2007	120,1	124,8	165,4	128,7	128,3	135,5	139,7	135,9	157,6	171,1	182,3	140,9	144,2	5,6	5,1	13,7
2008	137,3	155,5	159,7	159,3	145,1	148,4							150,9	2,3	9,5	12,8
Ausland																
2005	182,6	214,3	209,9	180,6	200,6	210,3	172,5	195,7	261,7	243,8	354,8	233,0	221,7	4,8	x	x
2006	197,5	237,9	273,4	180,0	215,1	240,0	190,4	221,7	237,7	297,7	378,9	278,8	245,8	11,6	14,1	12,2
2007	240,9	320,9	330,8	222,3	266,5	315,4	321,7	286,6	308,7	331,2	406,0	312,3	305,3	18,3	31,4	26,3
2008	329,0	359,3	324,7	408,5	263,3	264,1							324,8	0,3	- 16,3	14,9

Noch: 6. Umsatz im Bergbau und Verarbeitenden Gewerbe nach Hauptgruppen
 Noch: 6.1 Volumenindex
 Basis: 2000

Jahr	Jan.	Feb.	März	April	Mai	Juni	Juli	Aug.	Sep.	Okt.	Nov.	Dez.	MD	Veränderung in %		
														Juni		Jan.-Juni
														gegenüber		
														Vor- monat	Vorj.- monat	Vorj.- zeitraum

Gebrauchsgüterproduzenten

Insgesamt																	
2005	77,3	74,7	90,8	76,7	69,5	74,0	58,7	62,0	80,6	65,7	80,2	69,1	73,3	6,5	x	x	
2006	74,0	79,2	101,6	69,8	86,4	77,9	70,0	72,8	79,8	80,9	95,7	81,6	80,8	- 9,8	5,3	5,6	
2007	87,1	85,2	90,7	79,7	77,9	80,4	76,6	73,0	89,4	88,0	92,4	74,8	82,9	3,2	3,2	2,5	
2008	90,6	92,8	88,3	94,6	79,5	102,6							91,4	29,1	27,6	9,5	
Inland																	
2005	65,5	64,8	74,2	65,4	61,6	60,3	51,1	52,3	71,9	56,1	70,0	59,7	62,7	- 2,1	x	x	
2006	63,7	71,0	94,9	64,7	84,9	68,9	60,3	58,3	77,4	75,8	83,2	76,4	73,3	- 18,8	14,3	14,4	
2007	77,7	74,9	81,6	71,2	68,1	71,2	69,1	61,2	79,4	76,7	79,9	66,2	73,1	4,6	3,3	- 0,8	
2008	79,7	82,5	78,3	84,2	71,8	81,8							79,7	13,9	14,9	7,6	
Ausland																	
2005	119,8	110,3	150,5	117,2	98,0	123,4	86,3	97,1	111,7	100,1	117,1	102,7	111,2	25,9	x	x	
2006	111,0	108,5	125,7	88,2	91,8	110,4	104,8	125,1	88,3	99,1	140,5	100,5	107,8	20,3	- 10,5	- 11,6	
2007	121,0	122,1	123,4	110,6	113,4	113,5	103,5	115,7	125,3	128,5	137,2	105,8	118,3	0,1	2,8	10,8	
2008	129,9	129,8	124,3	131,8	107,2	177,2							133,4	65,3	56,1	13,7	

Verbrauchsgüterproduzenten

Insgesamt																	
2005	91,5	98,2	113,2	101,8	102,1	105,2	99,9	110,3	115,8	109,4	117,3	111,0	106,3	3,0	x	x	
2006	92,2	100,1	117,3	100,1	106,0	104,3	101,7	104,9	113,5	109,5	115,7	105,1	105,9	- 1,6	- 0,9	1,3	
2007	99,6	103,9	118,9	105,7	109,8	109,6	110,8	113,8	114,7	121,9	119,3	104,1	111,0	- 0,2	5,1	4,4	
2008	109,2	116,4	123,0	126,4	120,3	116,3							118,6	- 3,3	6,1	9,9	
Inland																	
2005	91,3	98,2	113,3	102,3	102,7	105,3	100,5	111,7	114,6	108,8	116,3	111,9	106,4	2,5	x	x	
2006	91,5	99,4	115,6	99,4	102,5	100,7	97,4	99,9	106,0	105,4	110,1	101,1	102,4	- 1,8	- 4,4	- 0,7	
2007	93,7	97,5	111,3	100,8	106,5	104,5	105,4	106,8	106,5	114,4	111,1	100,7	104,9	- 1,9	3,8	0,9	
2008	101,4	107,2	116,3	119,8	114,5	109,0							111,4	- 4,8	4,3	8,8	
Ausland																	
2005	93,8	97,5	112,9	97,8	96,8	104,7	94,7	97,4	126,2	115,1	127,0	103,1	105,6	8,2	x	x	
2006	98,5	106,5	133,1	106,3	136,6	135,7	139,9	149,6	180,1	146,1	165,1	141,5	136,6	- 0,7	29,6	18,8	
2007	152,2	160,8	186,4	148,9	139,9	154,7	159,5	177,0	187,5	189,4	191,8	134,6	165,2	10,6	14,0	31,6	
2008	178,5	198,0	182,9	185,4	171,7	181,0							182,9	5,4	17,0	16,4	

Noch: 6. Umsatz im Bergbau und Verarbeitenden Gewerbe nach Hauptgruppen
6.2 Wertindex
Basis: 2000

Jahr	Jan.	Feb.	März	April	Mai	Juni	Juli	Aug.	Sep.	Okt.	Nov.	Dez.	MD	Veränderung in %		
														Juni		Jan.-Juni
														gegenüber		
														Vor- monat	Vorj.- monat	Vorj.- zeitraum

Vorleistungsgüterproduzenten

Insgesamt																
2005	139,3	140,3	149,7	155,9	150,0	163,2	147,3	147,3	166,5	158,2	172,6	135,3	152,1	8,8	x	x
2006	161,5	151,7	185,4	158,5	184,5	193,9	174,7	169,5	193,5	184,0	198,0	185,3	178,4	5,1	18,8	15,3
2007	188,2	180,1	199,6	184,1	192,8	202,3	195,6	187,6	195,2	202,2	208,6	150,3	190,6	4,9	4,3	10,8
2008	198,2	203,3	197,7	221,8	207,5	220,0							208,1	6,0	8,7	8,8
Inland																
2005	129,9	127,6	135,6	143,9	138,8	154,6	140,5	138,9	155,7	148,7	159,5	122,4	141,3	11,4	x	x
2006	150,5	139,9	171,4	147,1	171,8	178,0	165,9	161,1	180,0	170,6	183,2	178,7	166,5	3,6	15,1	15,5
2007	172,8	164,0	184,3	167,7	175,3	185,5	182,3	175,0	179,4	186,1	189,3	138,1	175,0	5,8	4,2	9,5
2008	181,0	183,0	177,4	202,2	190,6	204,1							189,7	7,1	10,0	8,5
Ausland																
2005	169,8	181,5	195,5	194,9	186,5	191,0	169,3	174,6	201,3	189,2	215,0	177,1	187,1	2,4	x	x
2006	197,5	189,8	230,6	195,3	225,8	245,8	203,3	196,9	237,3	227,3	246,1	206,6	216,9	8,9	28,7	14,8
2007	238,2	232,6	249,2	237,2	249,5	257,2	238,8	228,3	246,5	254,7	271,2	190,1	241,1	3,1	4,6	13,9
2008	253,7	269,2	263,7	285,5	262,5	271,8							267,7	3,5	5,7	9,7

Investitionsgüterproduzenten

Insgesamt																
2005	123,4	127,4	132,3	120,6	121,3	135,9	115,9	117,8	159,6	135,6	172,3	143,0	133,8	12,0	x	x
2006	118,8	134,1	157,5	119,7	141,4	148,0	124,9	119,4	149,6	160,4	187,0	179,4	145,0	4,7	8,9	7,7
2007	142,0	160,5	182,8	141,0	152,6	172,7	168,2	145,1	172,9	177,9	197,1	162,9	164,6	13,2	16,7	16,1
2008	157,6	176,2	176,2	191,9	163,9	169,5							172,6	3,4	- 1,9	8,8
Inland																
2005	103,1	96,7	107,5	101,8	98,4	112,2	98,5	99,1	130,0	108,6	126,7	122,3	108,7	14,0	x	x
2006	95,2	104,0	124,0	100,6	120,6	120,6	105,3	98,2	126,4	125,2	142,6	156,9	118,3	0,0	7,5	7,3
2007	109,6	114,8	143,1	122,2	119,6	130,4	131,1	122,3	138,4	146,0	155,5	123,0	129,7	9,0	8,1	11,2
2008	116,6	133,5	142,2	144,9	134,4	141,5							135,5	5,3	8,5	9,9
Ausland																
2005	163,0	187,3	180,7	157,2	165,8	182,1	149,7	154,3	217,4	188,1	261,3	183,4	182,5	9,8	x	x
2006	164,7	192,8	222,9	156,8	181,8	201,3	163,1	160,7	194,7	228,9	273,6	223,3	197,1	10,7	10,5	8,1
2007	205,1	249,8	260,2	177,6	216,9	255,1	240,5	189,5	240,4	240,0	278,2	240,7	232,8	17,6	26,7	21,8
2008	237,5	259,3	242,5	283,4	221,3	224,0							244,7	1,2	- 12,2	7,6

Noch: 6. Umsatz im Bergbau und Verarbeitenden Gewerbe nach Hauptgruppen
 Noch: 6.2 Wertindex
 Basis: 2000

Jahr	Jan.	Feb.	März	April	Mai	Juni	Juli	Aug.	Sep.	Okt.	Nov.	Dez.	MD	Veränderung in %		
														Juni		Jan.-Juni
														gegenüber		
														Vor- monat	Vorj.- monat	Vorj.- zeitraum

Gebrauchsgüterproduzenten

Insgesamt																
2005	80,8	78,6	94,8	80,8	73,0	78,5	62,5	65,7	85,7	69,6	85,1	73,1	77,4	7,5	x	x
2006	78,0	83,5	107,7	73,7	92,2	82,8	74,2	77,4	84,7	85,7	101,7	113,1	87,9	- 10,2	5,5	6,5
2007	92,6	90,7	96,7	85,0	82,8	85,6	81,5	77,0	95,4	93,7	98,0	79,5	88,2	3,4	3,4	3,0
2008	95,2	97,7	93,6	100,0	83,9	109,4							96,6	30,4	27,8	8,7
Inland																
2005	68,9	68,4	78,1	69,3	64,9	63,9	54,3	55,2	76,5	59,4	74,0	63,2	66,3	- 1,5	x	x
2006	67,0	74,6	100,7	68,1	90,6	73,1	64,0	61,6	82,1	80,1	88,1	104,8	79,6	- 19,3	14,4	14,7
2007	82,2	79,6	87,0	75,8	72,3	75,9	73,6	64,8	85,0	81,7	84,7	70,4	77,8	5,0	3,8	- 0,3
2008	83,2	86,7	82,8	88,7	75,3	86,7							83,9	15,1	14,2	6,5
Ausland																
2005	123,6	115,2	154,4	122,4	102,2	131,0	91,7	103,4	118,9	106,1	124,9	108,5	116,9	28,2	x	x
2006	117,1	115,4	132,8	93,6	97,9	117,7	111,0	133,9	93,9	105,7	150,5	143,2	117,7	20,2	- 10,2	- 9,9
2007	129,8	130,6	131,3	117,8	120,7	120,3	110,1	120,9	132,8	136,7	146,0	112,5	125,8	- 0,3	2,2	11,3
2008	138,1	137,0	132,6	140,5	114,5	190,8							142,3	66,6	58,6	13,7

Verbrauchsgüterproduzenten

Insgesamt																
2005	97,4	104,4	120,5	108,3	108,8	112,5	106,2	117,4	123,3	116,7	125,6	118,9	113,3	3,4	x	x
2006	99,2	107,1	126,0	107,9	114,0	113,1	110,0	113,7	123,0	118,4	125,3	132,6	115,9	- 0,8	0,5	2,4
2007	108,5	113,0	128,9	114,6	119,6	119,9	121,1	125,0	126,2	134,9	132,0	116,4	121,7	0,3	6,0	5,6
2008	122,4	130,6	138,5	141,8	135,3	132,0							133,4	- 2,4	10,1	13,6
Inland																
2005	97,3	104,6	120,7	108,8	109,5	112,6	106,9	118,9	122,1	116,0	124,6	119,8	113,5	2,8	x	x
2006	98,5	106,3	124,2	107,2	110,4	109,5	105,5	108,5	115,0	114,1	119,5	129,1	112,3	- 0,8	- 2,8	0,4
2007	102,5	106,4	120,8	109,6	116,2	114,7	115,4	117,7	117,6	127,2	123,7	113,1	115,4	- 1,3	4,7	2,1
2008	114,4	120,9	131,4	134,9	129,2	124,1							125,8	- 3,9	8,2	12,6
Ausland																
2005	98,5	102,6	119,2	103,2	102,1	111,5	100,5	103,5	134,2	122,5	134,6	110,3	111,9	9,2	x	x
2006	105,3	113,8	142,9	114,6	147,1	146,3	150,6	160,5	194,1	157,2	176,9	164,3	147,8	- 0,5	31,2	20,9
2007	163,3	173,0	200,9	159,6	150,3	166,4	172,0	190,5	203,3	204,4	206,8	146,1	178,1	10,7	13,7	31,6
2008	194,9	218,3	201,9	204,2	190,3	203,3							202,2	6,8	22,2	19,7

7. Umsatz im Bergbau und Verarbeitenden Gewerbe nach Wirtschaftszweigen

7.1 Volumenindex

Basis: 2000

Wirtschaftszweig	Juni 2008	Dagegen		MD 2008	Veränderung in %			
		Mai 2008	Juni 2007		Juni		Jan.-Juni	
					gegenüber			
					Vor- monat	Vorj.- monat		Vorj.- zeitraum
Ernährungsgewerbe	146,9	149,8	131,1	146,7	- 1,9	12,1	12,8	
Inland	134,0	140,4	122,1	135,0	- 4,6	9,7	12,3	
Ausland	327,9	282,0	258,3	312,4	16,3	26,9	16,4	
Textilgewerbe	96,4	88,2	90,9	93,7	9,3	6,1	6,4	
Inland	92,9	82,2	83,6	85,9	13,0	11,1	5,5	
Ausland	106,3	105,1	111,5	115,5	1,1	- 4,7	8,4	
Bekleidungsgewerbe	x	x	x	x	x	x	x	
Holzgewerbe (ohne Herstellung von Möbeln)	131,4	129,9	160,4	132,1	1,2	- 18,1	- 8,5	
Inland	111,1	112,0	137,5	113,0	- 0,8	- 19,2	- 12,3	
Ausland	183,6	175,9	219,2	181,3	4,4	- 16,2	- 1,5	
Papiergewerbe	243,4	236,3	251,8r	240,1	3,0	- 3,3	3,1	
Inland	261,2	270,4	283,4r	262,1	- 3,4	- 7,8	1,1	
Ausland	209,3	170,8	191,2r	198,0	22,5	9,5	8,7	
Verlagsgewerbe, Druckgewerbe, Vervielfältigung von bespielten Ton-, Bild- und Datenträgern	108,4	110,2	105,0	112,0	- 1,6	3,2	6,4	
Inland	103,6	102,3	99,2	106,0	1,3	4,4	5,4	
Ausland	164,0	201,7	173,0	182,2	- 18,7	- 5,2	13,4	
Herstellung von chemischen Erzeugnissen	220,9	228,2	200,5	216,9	- 3,2	10,2	11,7	
Inland	274,3	272,0	233,5r	257,5	0,8	17,5	16,6	
Ausland	139,0	161,1	149,9r	154,6	- 13,7	- 7,3	0,7	
Herstellung von Gummi- und Kunststoffwaren	228,1	208,8	212,8r	217,3	9,2	7,2	10,7	
Inland	180,2	166,7	168,7r	173,6	8,1	6,8	10,6	
Ausland	434,5	390,3	402,8r	405,8	11,3	7,9	10,8	
Glasgewerbe, Herstellung von Keramik, Verarbeitung von Steinen und Erden	114,3	104,6	118,5	103,8	9,3	- 3,5	- 6,5	
Inland	102,9	90,4	108,0	90,7	13,8	- 4,7	- 8,0	
Ausland	170,5	174,5	170,2	168,6	- 2,3	0,2	- 2,0	

Noch: 7. Umsatz im Bergbau und Verarbeitenden Gewerbe nach Wirtschaftszweigen
 Noch: 7.1 Volumenindex
 Basis: 2000

Wirtschaftszweig	Juni 2008	Dagegen		MD 2008	Veränderung in %		
		Mai 2008	Juni 2007		Juni		Jan.-Juni
					gegenüber		
					Vor- monat	Vorj.- monat	Vorj.- zeitraum
Metallerzeugung und -bearbeitung	192,0	190,7	178,8	187,9	0,7	7,4	8,0
Herstellung von Metallerzeugnissen	216,8	203,2	192,8r	205,7	6,7	12,4	12,4
Inland	197,2	182,7	173,0r	185,0	7,9	14,0	12,9
Ausland	297,2	287,7	274,6r	290,9	3,3	8,2	10,9
Maschinenbau	174,2	164,0	161,7r	158,1	6,2	7,7	8,6
Inland	172,4	160,4	154,3r	152,5	7,5	11,7	11,4
Ausland	178,7	173,1	180,6r	172,1	3,2	- 1,1	2,5
Herstellung von Geräten der Elektrizitätserzeugung, -verteilung u.Ä.	176,9	171,3	179,1r	174,0	3,3	- 1,2	2,0
Inland	164,9	156,1	167,4r	160,2	5,6	- 1,5	- 1,1
Ausland	269,2	288,8	268,7	280,4	- 6,8	0,2	18,8
Rundfunk- und Nachrichtentechnik	455,2	415,8	306,0r	399,5	9,5	48,8	45,4
Inland	428,3	383,6	271,3r	358,9	11,7	57,9	39,7
Ausland	497,0	465,7	359,6	462,2	6,7	38,2	53,0
Medizin-, Mess-, Steuer- und Regelungstechnik, Optik, Herstellung von Uhren	184,3	160,4	170,4r	170,6	14,9	8,2	5,2
Inland	147,7	139,7	133,3r	144,4	5,7	10,8	9,6
Ausland	232,8	187,8	219,6r	205,4	24,0	6,0	1,4
Herstellung von Kraftwagen und Kraftwagenteilen	205,4	200,8	213,5r	208,0	2,3	- 3,8	10,8
Inland	172,5	163,7	163,4r	165,9	5,4	5,6	12,1
Ausland	258,5	260,4	294,1r	275,7	- 0,7	- 12,1	9,6
Sonstiger Fahrzeugbau	275,2	226,2	89,9	241,9	21,7	206,1	190,4
Herstellung von Möbeln, Schmuck, Musikinstrumenten, Sportgeräten, Spielwaren und sonstigen Erzeugnissen	74,6	64,4	73,4	72,6	15,8	1,6	0,7
Inland	66,8	57,7	67,0	64,4	15,8	- 0,3	- 2,1
Ausland	134,9	116,3	123,2	135,7	16,0	9,5	12,7

Noch: 7. Umsatz im Bergbau und Verarbeitenden Gewerbe nach Wirtschaftszweigen
7.2 Wertindex
Basis: 2000

Wirtschaftszweig	Juni 2008	Dagegen		MD 2008	Veränderung in %		
		Mai 2008	Juni 2007		Juni		Jan.-Juni
					gegenüber		
					Vor- monat	Vorj.- monat	Vorj.- zeitraum
Ernährungsgewerbe	174,6	176,4	145,7	172,1	- 1,0	19,8	20,0
Inland	159,9	165,9	136,0	159,0	- 3,6	17,6	19,7
Ausland	384,1	325,6	282,7	358,1	18,0	35,9	22,3
Textilgewerbe	103,0	94,4	96,1	99,9	9,1	7,2	7,8
Inland	98,3	87,1	87,6	90,8	12,9	12,2	6,8
Ausland	116,4	115,2	120,4	125,9	1,0	- 3,3	10,0
Bekleidungsgewerbe	x	x	x	x	x	x	x
Holzgewerbe (ohne Herstellung von Möbeln)	140,6	138,6	178,1	142,1	1,4	- 21,1	- 11,6
Inland	118,4	118,9	151,6	120,2	- 0,4	- 21,9	- 15,9
Ausland	197,8	189,4	246,3	198,3	4,4	- 19,7	- 3,9
Papiergewerbe	263,1	255,2	263,7r	259,8	3,1	- 0,2	8,1
Inland	291,7	298,9	302,7r	291,4	- 2,4	- 3,6	6,9
Ausland	208,8	172,2	189,9r	200,0	21,3	10,0	11,7
Verlagsgewerbe, Druckgewerbe, Vervielfältigung von bespielten Ton-, Bild- und Datenträgern	111,1	112,9	107,8	115,1	- 1,6	3,1	6,8
Inland	107,2	105,8	102,5	110,0	1,3	4,6	6,3
Ausland	156,5	196,0	170,1	175,5	- 20,2	- 8,0	10,6
Herstellung von chemischen Erzeugnissen	270,8	270,2	226,2	255,5	0,2	19,7	17,6
Inland	316,8	303,3	258,2r	286,3	4,5	22,7	18,5
Ausland	199,3	218,8	176,4r	207,6	- 8,9	13,0	15,8
Herstellung von Gummi- und Kunststoffwaren	248,2	226,9	228,1r	235,4	9,4	8,8	12,1
Inland	194,5	179,8	179,9r	186,6	8,2	8,1	11,7
Ausland	480,7	430,7	437,1r	446,7	11,6	10,0	12,7
Glasgewerbe, Herstellung von Keramik, Verarbeitung von Steinen und Erden	125,6	114,4	126,8	113,7	9,8	- 0,9	- 4,2
Inland	114,3	100,0	115,7	100,4	14,3	- 1,2	- 4,6
Ausland	181,7	185,9	181,6	179,8	- 2,3	0,1	- 2,9

Noch: 7. Umsatz im Bergbau und Verarbeitenden Gewerbe nach Wirtschaftszweigen
 Noch: 7.2 Wertindex
 Basis: 2000

Wirtschaftszweig	Juni 2008	Dagegen		MD 2008	Veränderung in %		
		Mai 2008	Juni 2007		Juni		Jan.-Juni
					gegenüber		
					Vor- monat	Vorj.- monat	Vorj.- zeitraum
Metallerzeugung und -bearbeitung	322,6	318,0	272,3	296,3	1,4	18,5	13,6
Herstellung von Metallerzeugnissen	248,8	232,2	218,1r	233,9	7,1	14,1	13,8
Inland	227,7	209,8	196,2r	211,5	8,5	16,1	14,7
Ausland	335,6	324,6	307,9r	326,2	3,4	9,0	11,6
Maschinenbau	198,7	186,5	180,0	179,4	6,5	10,4	11,3
Inland	196,0	182,0	172,0r	172,7	7,7	14,0	14,0
Ausland	205,6	198,1	200,7r	196,5	3,8	2,4	5,6
Herstellung von Geräten der Elektrizitätserzeugung, -verteilung u.Ä.	185,8	179,9	187,9r	182,3	3,3	- 1,1	2,4
Inland	171,0	162,0	173,9r	165,8	5,6	- 1,7	- 1,0
Ausland	300,8	319,1	296,2	310,8	- 5,7	1,6	19,7
Rundfunk- und Nachrichtentechnik	224,9	197,9	172,1r	199,3	13,6	30,7	26,7
Inland	210,7	188,6	146,1r	180,9	11,7	44,2	27,0
Ausland	247,0	212,2	212,6	227,9	16,4	16,2	26,1
Medizin-, Mess-, Steuer- und Regelungstechnik, Optik, Herstellung von Uhren	195,0	169,0	178,9r	179,8	15,4	9,0	5,6
Inland	156,7	148,3	140,4r	152,9	5,7	11,6	10,2
Ausland	245,9	196,6	230,1r	215,6	25,1	6,9	1,7
Herstellung von Kraftwagen und Kraftwagenteilen	216,4	211,8	223,1r	219,0	2,2	- 3,0	11,7
Inland	180,2	171,0	169,2r	173,2	5,4	6,5	13,0
Ausland	275,3	278,1	310,6r	293,4	- 1,0	- 11,4	10,4
Sonstiger Fahrzeugbau	288,2	238,5	97,9	253,5	20,8	194,4	181,0
Herstellung von Möbeln, Schmuck, Musikinstrumenten, Sportgeräten, Spielwaren und sonstigen Erzeugnissen	84,3	72,6	81,4	81,5	16,1	3,6	2,4
Inland	76,0	65,4	74,5	72,7	16,2	2,0	- 0,2
Ausland	148,6	128,4	134,7	149,4	15,7	10,3	13,8

8. Auftragseingang im Bauhauptgewerbe

8.1 Volumenindex

Basis: 2000

Jahr	Jan.	Feb.	März	April	Mai	Juni	Juli	Aug.	Sep.	Okt.	Nov.	Dez.	MD	Veränderung in %		
														Juni		Jan.-Juni
														gegenüber		
														Vor- monat	Vorj.- monat	Vorj.- zeitraum

Bauhauptgewerbe ¹⁾

2004	33,6	45,2	93,4	69,8	79,1	104,5	76,4	81,2	78,8	57,8	62,2	46,7	69,1	32,1	21,1	3,9
2005	31,7	40,2	63,6	66,4	76,8	79,1	82,0	79,4	87,8	66,9	64,6	55,1	66,1	3,0	- 24,3	- 15,9
2006	41,8	40,0	102,4	66,8	77,6	79,6	80,2	69,8	73,1	57,3	75,1	50,6	67,9	2,6	0,6	14,1
2007	48,6	45,1	74,7	67,3	69,0	85,4	66,5	72,1	86,5	55,9	65,5	70,5	67,3	23,8	7,3	- 4,4
2008	37,2	38,3	67,3	85,6	72,2	73,8							62,4	2,2	- 13,6	- 4,0

Hochbau

2004	38,6	51,3	65,5	51,9	72,1	90,1	66,8	75,1	69,1	44,6	44,9	44,7	59,6	25,0	33,5	- 2,6
2005	32,1	33,8	57,6	67,9	56,2	63,3	75,1	70,1	60,3	51,8	48,7	46,5	55,3	12,6	- 29,8	- 15,9
2006	47,1	37,8	106,1	50,3	57,7	60,2	64,6	58,0	64,3	56,6	65,1	48,8	59,7	4,3	- 4,8	15,6
2007	38,0	43,1	62,6	47,3	49,4	75,2	51,7	57,4	62,2	45,1	47,6	73,6	54,4	52,2	24,9	- 12,1
2008	39,8	39,3	68,1	80,8	60,8	65,5							59,1	7,7	- 12,9	12,2

Wohnungsbau

2004	22,9	34,0	38,8	41,0	47,0	39,3	42,9	31,7	30,2	25,9	38,5	25,8	34,8	- 16,4	- 15,5	- 7,7
2005	18,9	18,4	49,0	40,6	38,3	35,0	33,6	35,5	39,4	30,1	28,8	27,1	32,9	- 8,7	- 11,0	- 10,2
2006	21,4	15,2	49,7	28,6	31,9	38,6	43,0	19,5	26,8	28,8	19,9	20,2	28,6	21,0	10,4	- 7,4
2007	16,9	26,7	20,7	24,3	35,9	62,2	23,6	19,1	37,5	20,8	19,1	14,6	26,8	73,3	61,1	0,7
2008	23,5	20,3	32,3	73,0	22,5	31,9							33,9	41,8	- 48,7	9,0

sonstiger Hochbau

2004	48,0	61,7	81,5	58,5	87,0	120,3	81,1	100,9	92,3	55,7	48,8	55,9	74,3	38,3	50,4	- 1,0
2005	40,0	42,9	62,7	84,1	66,9	80,1	99,8	90,7	72,8	64,7	60,5	58,0	68,6	19,8	- 33,4	- 17,6
2006	59,9	51,2	139,7	63,2	73,1	73,1	77,6	81,0	86,6	73,1	92,0	65,8	78,0	0,0	- 8,8	22,1
2007	50,6	52,9	87,5	61,0	57,5	82,9	68,4	80,3	76,9	59,5	64,6	108,6	70,9	44,2	13,4	- 14,7
2008	49,5	50,6	89,4	85,6	83,5	85,5							74,0	2,4	3,1	13,2

1) Vorbereitende Baustellenarbeiten, Hoch- und Tiefbau

Noch: 8. Auftragseingang im Bauhauptgewerbe
 Noch: 8.1 Volumenindex
 Basis: 2000

Jahr	Jan.	Feb.	März	April	Mai	Juni	Juli	Aug.	Sep.	Okt.	Nov.	Dez.	MD	Veränderung in %		
														Juni		Jan.-Juni
														gegenüber		
														Vor- monat	Vorj- monat	Vorj- zeitraum

Tiefbau

2004	29,3	39,9	116,8	84,9	84,9	116,5	84,5	86,2	86,9	68,8	76,6	48,4	77,0	37,2	14,1	8,6
2005	31,3	45,6	68,7	65,1	94,1	92,4	87,8	87,1	110,8	79,5	78,0	62,2	75,2	- 1,8	- 20,7	- 15,9
2006	38,6	41,8	99,2	80,7	94,3	95,8	93,1	79,7	80,5	57,8	83,4	52,0	74,7	1,6	3,7	13,4
2007	57,4	46,7	84,7	84,1	85,4	93,9	79,0	84,3	106,9	64,9	80,4	67,9	78,0	10,0	- 2,0	0,4
2008	34,9	37,5	66,5	89,5	81,7	80,7							65,1	- 1,2	- 14,1	- 13,6

Straßenbau

2004	21,0	47,4	232,7	69,1	94,7	188,2	108,9	81,6	72,4	91,9	106,7	52,1	97,2	98,7	74,9	42,2
2005	33,4	18,0	102,0	77,6	98,3	123,0	123,4	103,1	169,6	77,3	74,7	55,6	88,0	25,1	- 34,7	- 30,8
2006	35,0	31,9	98,2	102,5	132,1	142,6	132,4	103,2	94,4	56,2	114,2	43,4	90,5	7,9	16,0	19,9
2007	107,0	36,1	81,8	77,4	85,1	119,9	96,6	100,9	121,7	87,7	74,9	49,1	86,5	40,9	- 15,9	- 6,5
2008	37,6	36,0	68,4	106,4	125,1	94,5							78,0	- 24,5	- 21,2	- 7,7

sonstiger Tiefbau

2004	33,5	36,1	57,7	92,9	80,0	79,9	72,0	88,5	94,3	57,1	61,3	46,6	66,7	- 0,1	- 19,5	- 10,0
2005	30,3	59,6	51,7	58,7	92,0	76,8	69,7	79,0	80,8	80,6	79,7	65,6	68,7	- 16,5	- 3,9	- 2,9
2006	40,4	46,9	99,7	69,5	75,1	71,9	73,1	67,7	73,4	58,7	67,7	56,4	66,7	- 4,3	- 6,4	9,3
2007	32,1	52,1	86,2	87,5	85,6	80,6	70,0	75,9	99,3	53,3	83,2	77,5	73,6	- 5,8	12,1	5,1
2008	33,6	38,2	65,6	80,9	59,6	73,7							58,6	23,7	- 8,6	- 17,1

Noch: 8. Auftragseingang im Bauhauptgewerbe
8.2 Wertindex
Basis: 2000

Jahr	Jan.	Feb.	März	April	Mai	Juni	Juli	Aug.	Sep.	Okt.	Nov.	Dez.	MD	Veränderung in %		
														Juni		Jan.-Juni
														gegenüber		
Vor- monat	Vorj.- monat	Vorj.- zeitraum														

Bauhauptgewerbe ¹⁾

2004	33,4	45,2	93,4	69,8	80,3	105,7	77,5	83,0	80,7	58,9	63,6	48,0	70,0	31,6	22,5	4,4
2005	32,6	41,7	65,1	68,2	79,3	81,5	84,5	81,8	90,1	69,1	67,0	57,1	68,2	2,7	- 22,9	- 13,9
2006	43,3	41,9	107,0	69,8	81,7	83,7	84,3	75,3	78,8	61,6	81,5	54,9	72,0	2,4	2,8	16,0
2007	52,7	50,6	83,9	75,6	78,6	96,9	75,8	82,6	99,1	63,9	75,3	81,2	76,3	23,3	15,8	2,5
2008	42,6	44,6	78,3	99,3	85,5	87,5							73,0	2,3	- 9,7	- 0,1

Hochbau

2004	38,5	51,6	65,9	52,1	72,9	91,3	67,6	76,7	70,6	45,5	45,9	45,7	60,4	25,2	35,9	- 1,4
2005	32,9	34,7	58,9	69,6	58,1	65,6	77,9	72,3	62,1	53,4	50,3	48,0	57,0	12,9	- 28,2	- 14,1
2006	47,1	39,3	110,2	52,2	60,0	62,5	67,1	62,1	68,7	60,3	70,4	52,7	62,7	4,2	- 4,7	16,1
2007	41,1	48,1	70,1	52,8	55,5	84,3	58,3	65,5	70,6	51,3	54,3	84,2	61,3	51,9	34,9	- 5,2
2008	45,3	45,3	78,5	92,5	70,8	76,2							68,1	7,6	- 9,6	16,1

Wohnungsbau

2004	22,6	33,8	38,5	40,8	46,9	39,2	42,8	31,7	30,2	25,9	38,5	25,8	34,7	- 16,4	- 14,2	- 6,6
2005	18,9	18,4	48,9	40,6	38,3	35,0	33,5	35,5	39,4	30,1	28,9	27,2	32,9	- 8,7	- 10,8	- 9,8
2006	21,5	15,3	49,9	28,7	32,2	39,0	43,4	20,1	27,7	29,8	20,7	21,0	29,1	21,1	11,6	- 6,7
2007	17,6	28,9	22,3	26,2	39,1	67,6	25,7	20,9	41,1	22,8	20,9	16,0	29,1	72,9	73,3	8,1
2008	25,8	22,5	35,8	81,0	25,1	35,6							37,6	41,8	- 47,3	12,0

sonstiger Hochbau

2004	47,8	62,0	81,9	58,8	88,2	121,9	82,2	103,2	94,4	57,0	50,1	57,4	75,4	38,2	52,8	0,1
2005	41,1	44,2	64,7	86,7	69,8	83,6	104,1	93,9	75,4	67,0	62,9	60,3	71,1	19,8	- 31,4	- 15,3
2006	62,3	53,4	145,7	66,0	76,3	76,3	81,0	86,8	92,8	78,3	99,8	71,3	82,5	0,0	- 8,7	23,0
2007	54,9	59,4	98,3	68,5	65,2	94,1	77,6	91,8	88,0	68,0	74,0	124,5	80,4	44,3	23,3	- 8,2
2008	56,8	58,7	103,6	99,2	97,8	100,2							86,1	2,5	6,5	17,2

1) Vorbereitende Baustellenarbeiten, Hoch- und Tiefbau

Noch: 8. Auftragseingang im Bauhauptgewerbe
 Noch: 8.2 Wertindex
 Basis: 2000

Jahr	Jan.	Feb.	März	April	Mai	Juni	Juli	Aug.	Sep.	Okt.	Nov.	Dez.	MD	Veränderung in %		
														Juni		Jan.-Juni
														gegenüber		
														Vor- monat	Vorj.- monat	Vorj.- zeitraum

gewerblicher Hochbau

2004	43,9	63,2	79,0	52,6	77,7	109,2	77,2	109,7	92,1	51,8	42,4	54,7	71,1	40,5	68,0	3,9
2005	34,4	43,5	55,5	47,5	62,3	67,9	102,7	61,5	63,7	53,3	56,9	56,6	58,8	9,0	- 37,8	- 26,9
2006	36,3	53,4	148,7	61,1	80,3	68,3	75,5	72,7	84,5	67,9	78,6	60,6	74,0	- 14,9	0,6	44,0
2007	63,6	46,5	93,9	57,6	55,9	79,4	65,6	60,7	89,0	62,5	57,8	104,8	69,8	42,0	16,3	- 11,4
2008	59,6	54,9	56,1	80,5	89,5	69,7							68,4	- 22,1	- 12,2	3,4

öffentlicher Hochbau

2004	56,1	59,5	88,1	72,0	110,7	149,3	92,9	89,1	99,3	68,2	66,8	63,3	84,6	34,9	33,9	- 5,8
2005	55,7	45,8	84,5	171,4	86,1	117,5	107,1	164,1	100,7	96,8	75,7	68,2	97,8	36,4	- 21,3	4,7
2006	118,4	53,3	139,0	76,4	67,7	93,5	92,9	117,2	110,8	100,8	145,5	94,5	100,8	38,1	- 20,4	- 2,2
2007	36,0	87,2	107,6	91,9	85,1	125,7	103,4	159,2	85,5	79,9	109,0	167,1	103,1	47,7	34,4	- 2,7
2008	50,7	66,9	206,2	139,5	115,6	165,9							124,1	43,5	32,0	39,6

Noch: 8. Auftragseingang im Bauhauptgewerbe
Noch: 8.2 Wertindex
Basis: 2000

Jahr	Jan.	Feb.	März	April	Mai	Juni	Juli	Aug.	Sep.	Okt.	Nov.	Dez.	MD	Veränderung in %		
														Juni		Jan.-Juni
														gegenüber		
Vor- monat	Vorj.- monat	Vorj.- zeitraum														

Tiefbau

2004	29,2	39,9	116,6	84,8	86,6	118,0	85,9	88,4	89,2	70,2	78,5	49,9	78,1	36,3	15,1	8,7
2005	32,3	47,6	70,4	67,1	97,1	94,9	90,1	89,9	113,7	82,3	81,1	64,8	77,6	- 2,3	- 19,6	- 13,8
2006	40,1	44,1	104,4	84,7	100,1	101,6	98,8	86,5	87,3	62,8	90,9	56,7	79,8	1,5	7,1	16,0
2007	62,5	52,7	95,6	94,9	98,1	107,6	90,5	97,1	123,1	74,6	93,1	78,7	89,0	9,7	5,9	7,7
2008	40,4	44,0	78,2	105,1	97,9	97,1							77,1	- 0,8	- 9,8	- 9,5

Straßenbau

2004	21,1	47,4	232,8	69,1	94,4	187,7	108,6	81,2	72,0	91,4	106,4	51,9	97,0	98,8	71,4	39,4
2005	33,3	18,0	102,0	77,7	98,4	123,1	123,5	103,4	170,1	77,5	75,4	56,1	88,2	25,1	- 34,4	- 30,7
2006	35,3	33,0	101,5	106,0	139,4	150,5	139,7	112,0	102,4	61,0	124,2	47,2	96,0	8,0	22,3	25,0
2007	116,3	40,8	92,6	87,6	96,5	136,1	109,5	115,0	138,6	99,9	86,0	56,4	97,9	41,0	- 9,6	0,7
2008	43,2	42,0	79,9	124,3	148,1	111,9							91,6	- 24,4	- 17,8	- 3,6

sonstiger Tiefbau

2004	33,3	36,1	57,6	92,8	82,7	82,6	74,4	92,0	98,0	59,4	64,4	48,9	68,5	- 0,1	- 16,5	- 8,5
2005	31,8	62,7	54,4	61,7	96,5	80,5	73,1	83,1	85,0	84,8	84,0	69,2	72,2	- 16,5	- 2,5	0,7
2006	42,6	49,7	105,8	73,8	80,2	76,8	78,1	73,5	79,7	63,7	73,9	61,6	71,6	- 4,2	- 4,7	10,6
2007	35,1	58,7	97,1	98,6	98,9	93,2	80,9	88,0	115,2	61,8	96,7	90,1	84,5	- 5,8	21,4	12,3
2008	39,0	45,0	77,3	95,4	72,5	89,6							69,8	23,6	- 3,9	- 13,0

gewerblicher Tiefbau

2004	27,6	29,0	38,4	46,1	93,6	58,3	64,4	102,9	89,8	57,5	52,5	29,5	57,5	- 37,7	- 42,8	- 25,0
2005	34,6	19,9	42,6	50,3	79,9	65,0	59,3	82,6	66,4	51,3	91,1	51,0	57,8	- 18,6	11,5	- 0,3
2006	17,6	47,6	114,7	73,5	74,6	80,3	76,8	68,1	87,0	60,4	56,4	43,8	66,7	7,6	23,5	39,7
2007	36,2	27,8	104,2	68,0	79,2	87,5	77,1	65,8	77,6	56,6	114,5	102,8	74,8	10,5	9,0	- 1,3
2008	45,5	44,0	76,0	59,8	62,3	75,7							60,6	21,5	- 13,5	- 9,8

sonstiger öffentlicher Tiefbau

2004	38,4	42,3	74,5	133,9	73,0	104,0	83,2	82,5	105,2	61,0	74,9	66,0	78,2	42,5	8,1	4,2
2005	29,4	100,4	64,8	71,8	111,0	94,2	85,2	83,6	101,3	114,3	77,7	85,2	84,9	- 15,1	- 9,4	1,2
2006	64,5	51,7	98,0	74,1	85,0	73,6	79,2	78,2	73,2	66,5	89,4	77,3	75,9	- 13,4	- 21,9	- 5,2
2007	34,1	86,0	90,9	125,5	116,2	98,2	84,2	107,5	148,3	66,4	81,0	78,9	93,1	- 15,5	33,4	23,3
2008	33,3	46,0	78,5	126,7	81,4	102,0							78,0	25,3	3,9	- 15,1

