

**ZAHLEN • DATEN • FAKTEN**

[www.statistik.thueringen.de](http://www.statistik.thueringen.de)

# Statistischer Bericht

E I - m 8 / 08

**Indizes des Auftragseingangs  
und des Umsatzes  
im Produzierenden Gewerbe  
in Thüringen  
Januar 2004 - August 2008**

Bestell - Nr. 05 112

**Thüringer Landesamt für Statistik**



## Zeichenerklärung

- 0 weniger als die Hälfte von 1 in der letzten besetzten Stelle, jedoch mehr als nichts
- nichts vorhanden (genau Null)
- . Zahlenwert unbekannt oder geheim zu halten
- ... Angabe fällt später an
- / Zahlenwert nicht sicher genug
- x Tabellenfach gesperrt, weil Aussage nicht sinnvoll
- ( ) Aussagewert eingeschränkt
- r berichtigte Zahl
- p vorläufige Zahl

Anmerkung: Abweichungen in den Summen erklären sich aus dem Runden von Einzelwerten.

Herausgeber:  
Thüringer Landesamt für Statistik  
Europaplatz 3, 99091 Erfurt  
Postfach 90 01 63, 99104 Erfurt

Telefon: 0361 37-84642/84647  
Telefax: 0361 37-84699  
Internet: [www.statistik.thueringen.de](http://www.statistik.thueringen.de)  
E-Mail: [auskunft@statistik.thueringen.de](mailto:auskunft@statistik.thueringen.de)

Auskunft erteilt:  
Referat: Indizes, Energie,  
Handwerk, Umwelt  
Telefon: 03681 354-241

Herausgegeben im Nonember 2008

Heft-Nr.: 269 / 08  
Preis: 5,00 EUR

© Thüringer Landesamt für Statistik, Erfurt, 2008

Für nichtgewerbliche Zwecke sind Vervielfältigung und unentgeltliche Verbreitung, auch auszugsweise, mit Quellenangabe gestattet. Die Verbreitung, auch auszugsweise, über elektronische Systeme/Datenträger bedarf der vorherigen Zustimmung. Alle übrigen Rechte bleiben vorbehalten.

## Inhaltsverzeichnis

Seite

**Vorbemerkungen** 2

**Aktuelle Ergebnisse** 4

### Grafiken

1. Auftragseingang und Umsatz im Bergbau und Verarbeitenden Gewerbe 5

2. Auftragseingang und Umsatz im Bergbau und Verarbeitenden Gewerbe nach Hauptgruppen 6

3. Auftragseingang im Bauhauptgewerbe 8

### Tabellen

1. Volumenindex und Wertindex des Auftragseingangs im Verarbeitenden Gewerbe 9

2. Auftragseingang im Verarbeitenden Gewerbe nach Hauptgruppen 10

2.1 Volumenindex 10

2.2 Wertindex 12

3. Auftragseingang im Verarbeitenden Gewerbe nach Wirtschaftszweigen 14

3.1 Volumenindex 14

3.2 Wertindex 16

4. Nachrichtlich: Volumenindex des Auftragseingangs im Verarbeitenden Gewerbe in Deutschland nach Hauptgruppen 18

5. Volumenindex und Wertindex des Umsatzes im Bergbau und Verarbeitenden Gewerbe 19

6. Umsatz im Bergbau und Verarbeitenden Gewerbe nach Hauptgruppen 20

6.1 Volumenindex 20

6.2 Wertindex 22

7. Umsatz im Bergbau und Verarbeitenden Gewerbe nach Wirtschaftszweigen 24

7.1 Volumenindex 24

7.2 Wertindex 26

8. Auftragseingang im Bauhauptgewerbe 28

8.1 Volumenindex 28

8.2 Wertindex 30

## Vorbemerkungen

Aus Gründen einer möglichst zeitnahen Darstellung der wirtschaftlichen Entwicklung wird bei der Berechnung von Indizes in regelmäßigen Abständen das Basisjahr aktualisiert. Ab Berichtsmonat Januar 2003 erfolgt die Ermittlung und Veröffentlichung der Indizes für das Produzierende Gewerbe auf Basis des Jahres 2000. Um die Vergleichbarkeit der Indizes mit den Vorperioden zu gewährleisten, wurden auch die Ergebnisse der Vorjahre auf die neue Basis umgerechnet.

## Index des Auftragseingangs für das Verarbeitende Gewerbe

Der Auftragseingangsindex hat sich als Frühindikator zur Analyse der konjunkturellen Entwicklung bewährt. Auftragseingänge werden nur für ausgewählte Wirtschaftszweige erhoben, bei denen Bestellung und Lieferung in der Regel nicht zusammenfallen. In dieser Erhebung nicht einbezogen sind insbesondere die Zweige des Bergbaus, der Gewinnung von Steinen und Erden sowie des Ernährungsgewerbes.

Der Auftragseingang ist der Wert (ohne Umsatzsteuer) aller im Berichtsmonat vom Betrieb fest akzeptierten Aufträge auf Lieferungen selbst hergestellter oder in Lohnarbeit gefertigter Erzeugnisse.

## Index des Umsatzes im Bergbau und Verarbeitenden Gewerbe

Durch den Umsatzindex wird die kurzfristige Änderung der Nachfrage nach Erzeugnissen nachgezeichnet. Die absoluten Angaben werden, wie auch der Auftragseingang, im Rahmen des Monatsberichts für Betriebe im Bergbau und Verarbeitenden Gewerbe erhoben. Der Berichtskreis umfasst Betriebe mit im Allgemeinen 20 oder mehr Beschäftigten.

Als Umsatz für den Berichtsmonat gilt die Summe der Rechnungsbeträge (ohne Umsatzsteuer) der mit Dritten abgerechneten Lieferungen und Leistungen. Wie beim Auftragseingang sind auch hier die Verbrauchssteuern einzubeziehen und die Preisnachlässe abzusetzen. Zur Berechnung der Umsatzindizes werden die für fachliche Betriebsteile gemeldeten Umsätze aus eigenen Erzeugnissen und gewerblichen Dienstleistungen herangezogen.

Lieferungen und Leistungen an Empfänger im Bundesgebiet (einschließlich der hier stationierten ausländischen Streitkräfte) gelten als Inlandsumsatz. Alle Lieferungen und Leistungen, die direkt oder über Zollfreigebiete an im Ausland ansässige Empfänger gehen, rechnen zum Auslandsumsatz, ebenso die Lieferungen an inländische Firmen (Expoteure), die die bestellten Erzeugnisse ohne weitere Be- und Verarbeitung ins Ausland exportieren. Diese definitorische Abgrenzung zwischen Inland und Ausland gilt sinngemäß auch für die Untergliederung der zu meldenden Auftragseingänge. Der Umsatzindex wird für den gesamten Bereich „Bergbau und Verarbeitendes Gewerbe“ ausgewiesen.

Wie auch beim Auftragseingang werden die Indizes in jeweiligen Preisen als **Wertindex** und preisbereinigt als **Volumenindex** berechnet.

Zur Deflationierung werden Erzeugerpreisindizes für gewerbliche Produkte (Inlands-Auftragseingang und -Umsatz) sowie Preisindizes für die Ausfuhr (Auslands-Auftragseingang und -Umsatz) verwendet.

Die Berechnung und Veröffentlichung der Indizes erfolgt in der Gliederung der WZ 2003 nach fachlichen Betriebsteilen.

## Index des Auftragseingangs für das Bauhauptgewerbe

Die Erhebung des Auftragseingangs für das Bauhauptgewerbe erfolgt im Rahmen des Monatsberichts im Bauhauptgewerbe. Der Berichtskreis umfasst die Betriebe des Bauhauptgewerbes mit 20 und mehr Beschäftigten sowie alle Arbeitsgemeinschaften. Im Oktober eines jeden Jahres wird aus den Ergebnissen einer für alle Betriebe des Bauhauptgewerbes durchgeführten Jahreserhebung anhand der Zahl der Beschäftigten der Berichtskreis der monatlich meldenden Betriebe neu festgelegt.

Für das Baugewerbe sieht die WZ 2003 keine Untergliederung nach Bauhauptgewerbe bzw. Ausbaugewerbe vor. Um die weitere Anwendung des im ProdGewStatG<sup>1)</sup> festgelegten Erhebungskonzeptes zu sichern, das von einer Zuordnung der statistischen Beobachtungseinheiten zum Bauhauptgewerbe und Ausbaugewerbe ausgeht, machte sich für Deutschland eine Kompromisslösung erforderlich. Im Sinne des ProdGewStatG werden dem Bauhauptgewerbe die Gruppen „Vorbereitende Baustellenarbeiten“ (45.1) und „Hoch- und Tiefbau“ (45.2) zugeordnet.

---

1) Gesetz über die Statistik im Produzierenden Gewerbe (ProdGewStatG) in der Fassung der Bekanntmachung vom 21. März 2002 (BGBl. I S. 1181), zuletzt geändert durch Artikel 3 des Gesetzes vom 17. März 2008 (BGBl. I S. 399)

Als Auftragseingang gilt der Wert der im Berichtsmonat eingegangenen und vom Betrieb fest akzeptierten Aufträge für baugewerbliche Leistungen.

Die Indizes werden zu jeweiligen Preisen als Wertindizes und preisbereinigt als Volumenindizes berechnet.

Zur Deflationierung werden Preisindizes für Bauwerke verwendet. Die Berechnung und Veröffentlichung der Indizes erfolgt nach Bauarten und Auftraggebern.

### **Abkürzungen**

MD Monatsdurchschnitt im Jahr

Vorj. Vorjahr

u.Ä. und Ähnliches

### **Hinweise**

1. Die Indizes werden z.Zt. auf der Basis 2000 berechnet, d.h. der Index für diesen Zeitraum entspricht 100 Prozent.
2. Veränderungsraten größer/gleich 1000 Prozent werden mit 999,9 Prozent ausgewiesen.
3. Die Abgrenzung der Hauptgruppen entspricht der „Verordnung (EG) Nr. 586/2001 der Kommission vom 26. März 2001 zur Durchführung der Verordnung (EG) Nr. 1165/98 des Rates über Konjunkturstatistiken: Definition der industriellen Hauptgruppen (MIGS)“.  
Ab Berichtsmonat Januar 2003 wurden die Veröffentlichungen im Thüringer Landesamt für Statistik einheitlich auf die neue Abgrenzung der Hauptgruppen umgestellt.  
Auf den Nachweis der Umsatzindizes für die neu festgelegte fünfte Hauptgruppe „Energie“ muss aus Gründen der statistischen Geheimhaltung verzichtet werden. Angaben zum Auftragseingang werden bei den zur Hauptgruppe „Energie“ gehörenden Wirtschaftszweigen nicht erhoben.
4. Ab dem Berichtsmonat Januar 2003 werden in diesem Statistischen Bericht nachrichtlich auch Indizes des Auftragseingangs für Deutschland veröffentlicht. Diese Ergebnisse sind der jeweiligen monatlichen Veröffentlichung des Statistischen Bundesamtes aus der Fachserie 4 / Reihe 2.2 bzw. den Angaben aus dem Internet entnommen.
5. Durch die Einbeziehung von Nachmeldungen der Betriebe wurden im Rahmen der so genannten Jahreskorrektur die endgültigen Werte für die Vorjahresmonate ermittelt.
6. Ab dem Berichtsmonat Januar 2007 umfasst der für die Berechnung der Auftragseingangs- und Umsatzindizes im Bergbau und Verarbeitenden Gewerbe maßgebliche Berichtskreis nur noch Betriebe mit im Allgemeinen 50 und mehr Beschäftigten.  
Die Indizes der Jahre 2005 und 2006 wurden auf den veränderten Berichtskreis umgerechnet.

## **Aktuelle Ergebnisse**

Der Monat August 2008 war im Vergleich zum Vorjahresmonat durch einen Zuwachs der Auftragseingänge sowohl im **Verarbeitenden Gewerbe** als auch im **Bauhauptgewerbe** gekennzeichnet.

Gegenüber dem Vorjahresmonat war im August 2008 bei den Betrieben des **Verarbeitenden Gewerbes** ein Auftragsanstieg von 6,8 Prozent zu verzeichnen. Damit gingen hier seit Jahresbeginn durchschnittlich 9,4 Prozent mehr Bestellungen ein als im gleichen Zeitraum des Vorjahres. Während sich die Exportorders in den ersten acht Monaten des Jahres um 8,3 Prozent erhöhten, nahmen die Aufträge aus dem Inland um 10,2 Prozent zu.

Deutlich verbessert zeigte sich die Auftragslage vor allem bei den **Herstellern von Vorleistungsgütern**. Diese Betriebe registrierten bis Ende August durchschnittlich 13,0 Prozent mehr Aufträge als im vergleichbaren Vorjahreszeitraum.

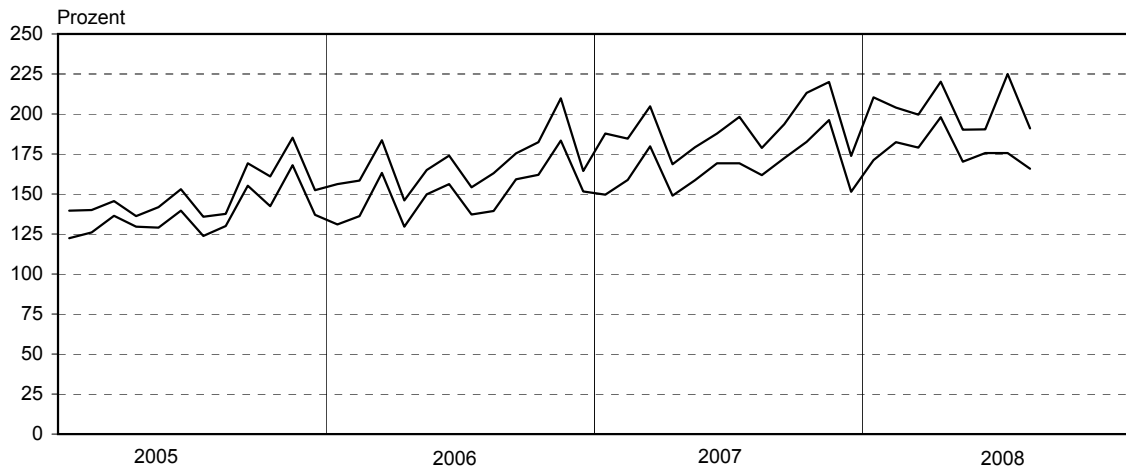
Auch das Auftragsvolumen der Betriebe in den anderen Branchen lag im bisherigen Jahresverlauf zum Teil deutlich über dem Ergebnis des Vorjahres. In den ersten acht Monaten des Jahres 2008 gingen bei den **Gebrauchsgüter-** bzw. **Verbrauchsgüterproduzenten** durchschnittlich jeweils 8,2 Prozent mehr sowie bei den Herstellern von Investitionsgütern 6,2 Prozent mehr Aufträge ein als im Vorjahr.

Die von den Betrieben des Bergbaus und Verarbeitenden Gewerbes getätigten **Umsätze** lagen in den ersten acht Monaten des Jahres preisbereinigt um durchschnittlich 9,4 Prozent über dem Niveau des vergleichbaren Vorjahreszeitraumes.

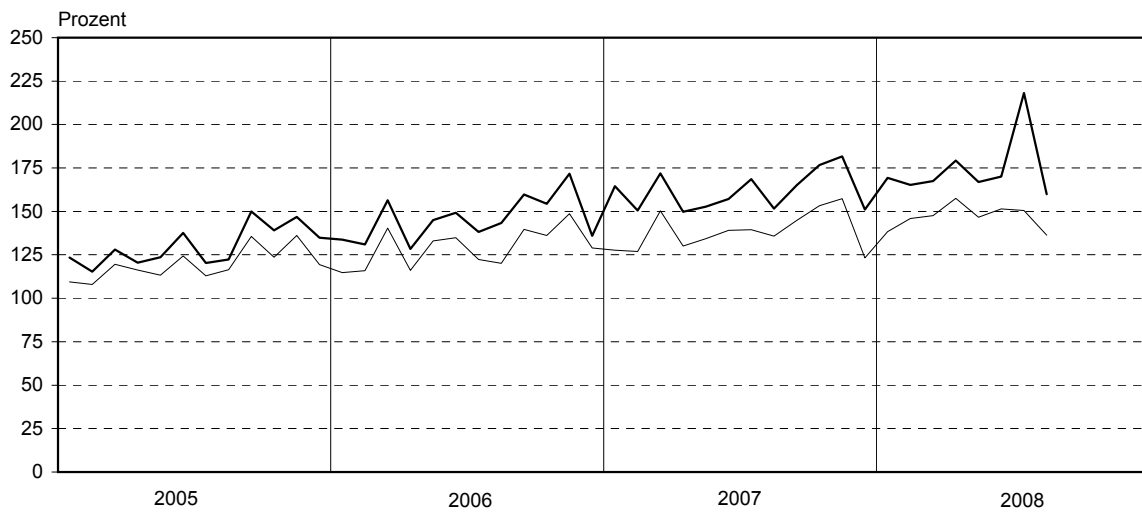
Die Nachfrage nach Bauleistungen im **Bauhauptgewerbe** hat sich im August 2008 gegenüber dem entsprechenden Vorjahresmonat leicht verbessert (+ 1,1 Prozent). Dennoch lag das seit Jahresbeginn registrierte Auftragsvolumen dieser Betriebe bis Ende August noch unter dem des vergleichbaren Vorjahreszeitraums (- 1,3 Prozent).

### 1. Auftragseingang und Umsatz im Bergbau und Verarbeitenden Gewerbe Volumenindex; Basis: 2000

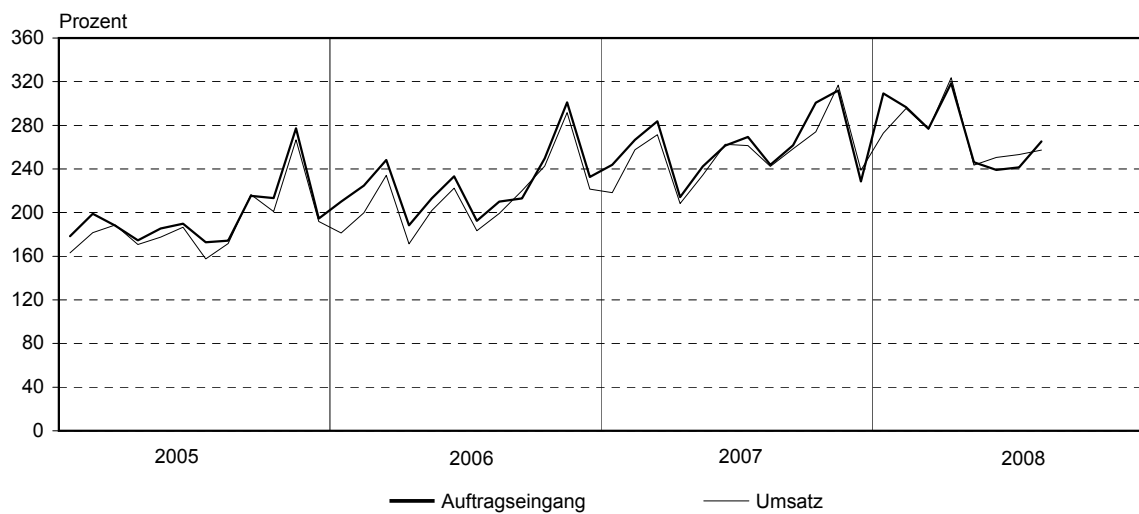
#### Insgesamt



#### Inland



#### Ausland



— Auftragseingang

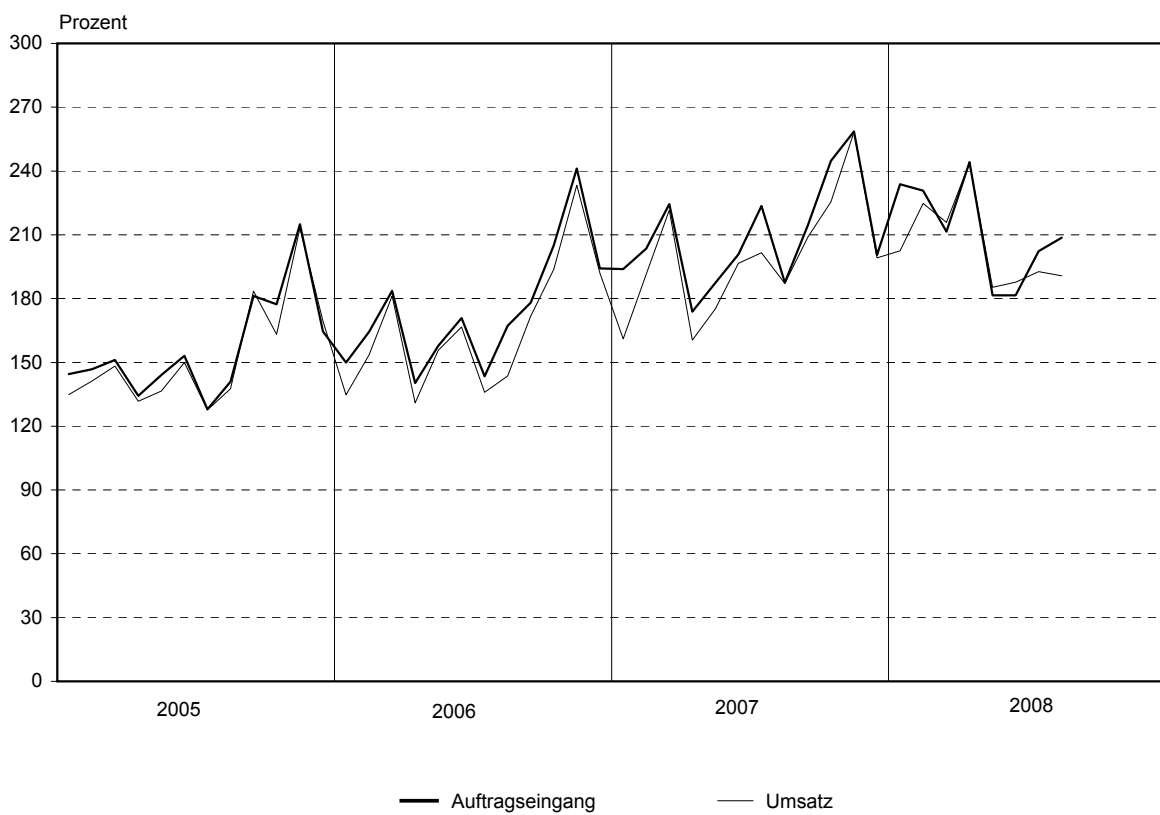
— Umsatz

## 2. Auftragseingang und Umsatz im Bergbau und Verarbeitenden Gewerbe nach Hauptgruppen Volumenindex; Basis 2000

### Vorleistungsgüterproduzenten



### Investitionsgüterproduzenten



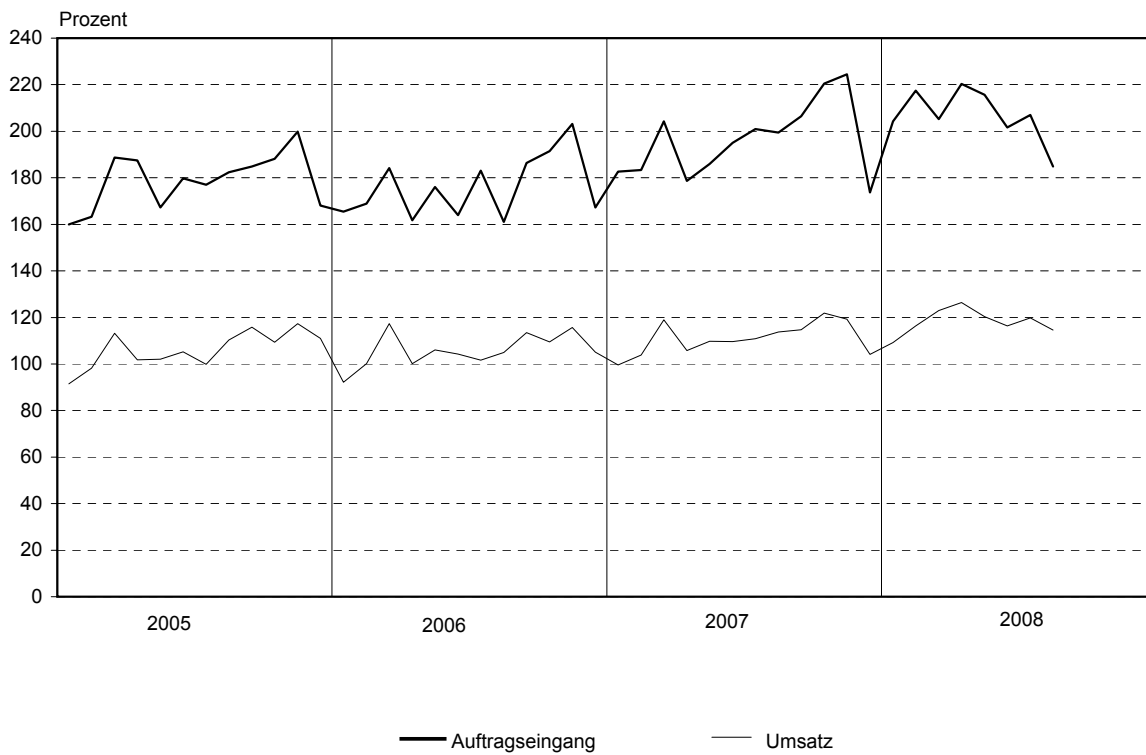


Noch: 2. Auftragseingang und Umsatz im Bergbau und Verarbeitenden Gewerbe nach Hauptgruppen  
Volumenindex; Basis: 2000

Gebrauchsgüterproduzenten

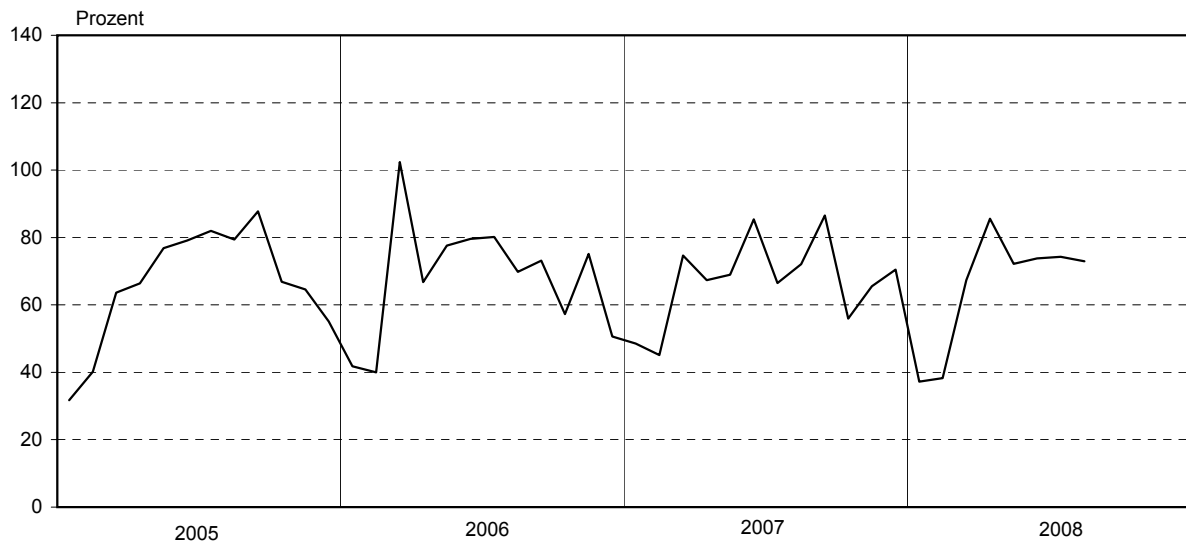


Verbrauchsgüterproduzenten



### 3. Auftragseingang im Bauhauptgewerbe

Volumenindex; Basis: 2000



**1. Volumenindex und Wertindex des Auftragseingangs im Verarbeitenden Gewerbe**  
Basis: 2000

Jahr	Jan.	Feb.	März	April	Mai	Juni	Juli	Aug.	Sep.	Okt.	Nov.	Dez.	MD	Veränderung in %		
														August		Jan.-Aug.
														gegenüber		
														Vor- monat	Vorj.- monat	Vorj.- zeitraum

**Volumenindex**

<b>Insgesamt</b>																
2005	139,7	140,0	145,7	136,3	141,9	153,0	135,8	137,6	169,2	161,0	185,3	152,4	149,8	1,3	x	x
2006	156,2	158,5	183,6	146,1	165,0	174,0	154,2	163,0	175,4	182,5	209,8	164,4	169,4	5,7	18,5	15,1
2007	187,9	184,7	204,9	168,7	179,2	187,9	198,2	178,9	193,6	213,2	220,0	173,9	190,9	- 9,7	9,8	14,6
2008	210,5	204,0	199,7	220,2	190,3	190,4	225,0	191,0					203,9	- 15,1	6,8	9,4
<b>Inland</b>																
2005	123,5	115,4	128,0	120,4	123,6	137,7	120,3	122,4	150,0	139,1	146,9	134,9	130,2	1,7	x	x
2006	133,7	130,9	156,5	128,5	145,0	149,2	138,1	143,3	159,8	154,4	171,7	135,9	145,6	3,8	17,1	13,5
2007	164,6	150,5	171,9	149,7	152,8	157,2	168,5	151,7	165,1	176,6	181,6	151,1	161,8	- 10,0	5,9	12,6
2008	169,3	165,3	167,4	179,2	166,9	170,1	218,1	160,0					174,5	- 26,6	5,5	10,2
<b>Ausland</b>																
2005	178,5	199,0	188,0	174,6	185,5	189,8	172,9	174,2	215,3	213,3	277,2	194,5	196,9	0,8	x	x
2006	210,2	224,6	248,3	188,4	212,9	233,3	192,6	210,2	212,9	249,8	301,0	232,8	226,4	9,1	20,7	17,6
2007	243,8	266,6	283,7	214,1	242,4	261,3	269,3	243,9	261,8	300,8	311,9	228,6	260,7	- 9,4	16,0	17,7
2008	309,3	296,6	277,1	318,5	246,2	239,0	241,5	265,3					274,2	9,9	8,8	8,3

**Wertindex**

<b>Insgesamt</b>																
2005	136,5	136,5	140,2	133,1	135,8	148,9	132,9	129,6	160,3	150,7	169,4	142,2	143,0	- 2,5	x	x
2006	150,3	150,6	175,5	142,6	160,5	168,8	151,2	153,9	169,4	171,5	193,2	152,4	161,7	1,8	18,8	14,6
2007	184,6	173,8	195,6	163,9	171,6	181,8	186,5	163,9	182,6	195,9	196,0	159,6	179,7	- 12,1	6,5	13,4
2008	193,0	185,1	185,2	200,8	186,1	188,0	203,2	174,4					189,5	- 14,2	6,4	6,6
<b>Inland</b>																
2005	121,8	113,9	125,1	119,2	121,9	136,6	119,3	119,3	145,5	134,9	142,7	129,6	127,5	0,0	x	x
2006	131,5	128,1	154,4	127,3	144,6	148,5	138,8	142,8	157,9	151,2	167,7	131,7	143,7	2,9	19,7	14,2
2007	164,9	148,5	167,9	150,2	151,0	159,8	168,3	149,4	160,7	169,1	172,8	145,3	159,0	- 11,2	4,6	12,9
2008	162,7	158,3	162,3	177,2	166,5	172,7	197,7	159,6					169,6	- 19,3	6,8	7,7
<b>Ausland</b>																
2005	172,0	191,1	176,4	166,7	169,1	178,7	165,8	154,3	196,1	188,6	233,7	172,5	180,4	- 6,9	x	x
2006	195,8	205,0	226,3	179,5	198,9	217,7	181,0	180,8	197,0	220,5	254,7	202,3	205,0	- 0,1	17,2	15,3
2007	232,1	234,9	262,1	197,0	221,2	234,6	230,2	198,8	235,3	260,4	251,9	194,1	229,4	- 13,6	10,0	14,3
2008	266,2	249,7	240,3	257,7	233,3	224,8	216,4	210,1					237,3	- 2,9	5,7	4,8

## 2. Auftragseingang im Verarbeitenden Gewerbe nach Hauptgruppen

### 2.1 Volumenindex

Basis: 2000

Jahr	Jan.	Feb.	März	April	Mai	Juni	Juli	Aug.	Sep.	Okt.	Nov.	Dez.	MD	Veränderung in %		
														August		Jan.-Aug.
														gegenüber		
														Vor- monat	Vorj.- monat	Vorj.- zeitraum

### Vorleistungsgüterproduzenten

<b>Insgesamt</b>																
2005	146,0	145,4	150,2	150,0	153,6	168,5	155,9	147,3	174,5	161,1	175,7	157,2	157,1	- 5,5	x	x
2006	174,0	169,0	202,0	167,7	190,0	197,7	179,9	176,8	192,9	179,4	202,0	152,6	182,0	- 1,7	20,0	19,7
2007	201,5	186,3	207,6	182,5	191,1	197,3	195,6	188,2	192,5	204,2	206,8	166,5	193,3	- 3,8	6,4	6,4
2008	210,1	198,9	209,5	221,6	219,1	219,7	276,1	196,5					218,9	- 28,8	4,4	13,0
<b>Inland</b>																
2005	137,9	127,9	142,4	140,0	141,9	161,6	145,7	141,6	171,1	151,1	166,1	147,9	147,9	- 2,8	x	x
2006	162,7	152,6	187,7	153,4	174,7	179,7	170,4	170,0	184,0	172,3	192,6	145,1	170,4	- 0,2	20,1	18,6
2007	188,4	176,2	189,0	170,3	177,2	187,5	185,4	182,0	183,6	191,4	196,0	155,6	181,9	- 1,8	7,1	7,8
2008	193,3	181,4	191,0	203,3	199,8	204,5	286,4	178,8					204,8	- 37,6	- 1,8	12,5
<b>Ausland</b>																
2005	169,3	195,8	172,8	178,9	187,3	188,4	185,2	163,6	184,3	189,8	203,3	184,1	183,6	- 11,7	x	x
2006	206,8	216,2	243,1	208,8	234,2	249,8	207,4	196,3	218,4	199,9	229,2	174,0	215,3	- 5,4	20,0	22,3
2007	239,3	215,2	261,3	217,8	231,1	225,6	225,0	206,0	218,2	241,2	238,1	197,7	226,4	- 8,4	4,9	3,3
2008	258,7	249,3	262,7	274,2	274,8	263,6	246,4	247,7					259,7	0,5	20,2	14,1

### Investitionsgüterproduzenten

<b>Insgesamt</b>																
2005	144,5	146,8	151,1	134,3	144,0	153,1	128,0	140,9	181,3	177,3	215,0	164,5	156,7	10,1	x	x
2006	150,0	164,4	183,6	140,3	157,8	170,8	143,4	167,2	178,1	205,0	241,1	194,2	174,7	16,6	18,7	11,8
2007	193,9	203,5	224,5	173,9	187,4	200,8	223,6	187,5	214,5	244,7	258,6	200,5	209,5	- 16,1	12,1	24,9
2008	233,7	230,8	211,5	244,1	181,5	181,6	202,3	208,7					211,8	3,2	11,3	6,2
<b>Inland</b>																
2005	115,6	108,6	120,1	105,9	113,9	123,4	100,7	110,9	140,9	139,8	138,4	134,3	121,0	10,1	x	x
2006	110,8	117,5	135,8	113,0	126,6	132,0	114,6	130,1	150,7	149,5	165,3	138,5	132,0	13,5	17,3	9,0
2007	154,8	135,9	170,7	143,3	141,5	140,5	168,6	134,1	161,7	178,7	185,0	160,8	156,3	- 20,5	3,1	21,3
2008	159,1	163,8	157,9	169,7	146,8	148,9	172,8	156,7					159,5	- 9,3	16,9	7,3
<b>Ausland</b>																
2005	198,5	218,3	209,1	187,6	200,3	208,7	179,0	197,0	256,8	247,4	358,4	220,7	223,5	10,1	x	x
2006	223,4	252,2	273,0	191,4	216,0	243,4	197,3	236,4	229,3	308,6	382,9	298,3	254,4	19,8	20,0	14,7
2007	267,1	329,9	325,2	231,1	273,2	313,5	326,5	287,2	313,2	368,1	396,1	274,9	308,8	- 12,0	21,5	28,4
2008	373,1	355,9	311,7	383,1	246,3	242,8	257,3	305,8					309,5	18,8	6,5	5,2

Noch: 2. Auftragseingang im Verarbeitenden Gewerbe nach Hauptgruppen  
 Noch: 2.1 Volumenindex  
 Basis: 2000

Jahr	Jan.	Feb.	März	April	Mai	Juni	Juli	Aug.	Sep.	Okt.	Nov.	Dez.	MD	Veränderung in %		
														August		Jan.-Aug.
														gegenüber		
Vor- monat	Vorj.- monat	Vorj.- zeitraum														

**Gebrauchsgüterproduzenten**

<b>Insgesamt</b>																	
2005	71,2	64,6	74,9	53,9	56,3	58,5	53,5	50,3	68,3	60,8	68,7	53,9	61,2	- 6,0	x	x	
2006	89,6	64,5	83,0	55,2	64,8	65,7	62,4	66,2	61,4	72,7	81,7	63,9	69,3	6,1	31,6	14,1	
2007	82,6	72,9	81,6	60,7	66,2	62,5	71,4	73,3	79,4	85,2	76,9	67,8	73,4	2,7	10,7	3,6	
2008	86,9	79,5	79,2	81,3	72,3	74,5	78,8	65,5					77,3	- 16,9	- 10,6	8,2	
<b>Inland</b>																	
2005	69,6	60,1	62,7	53,1	54,0	58,2	50,6	47,4	66,1	51,0	65,0	51,7	57,5	- 6,3	x	x	
2006	74,6	62,2	79,4	55,6	59,1	62,8	56,6	57,0	63,3	68,7	79,0	62,6	65,1	0,7	20,3	11,3	
2007	76,4	70,1	76,0	58,7	61,7	60,0	65,0	54,0	67,2	70,4	72,2	72,3	67,0	- 16,9	- 5,3	2,9	
2008	79,3	71,4	73,3	78,8	68,2	75,4	73,8	67,2					73,4	- 8,9	24,4	12,6	
<b>Ausland</b>																	
2005	75,8	77,0	108,7	56,0	62,6	59,1	61,6	58,4	74,3	87,9	78,9	60,1	71,7	- 5,2	x	x	
2006	131,3	71,1	92,7	54,0	81,0	73,5	78,4	91,8	56,1	83,9	89,3	67,7	80,9	17,1	57,2	20,5	
2007	100,0	80,4	97,3	66,4	78,8	69,3	89,3	127,1	113,2	126,3	90,1	55,3	91,1	42,3	38,5	5,2	
2008	107,9	102,1	95,9	88,0	83,8	72,1	92,9	60,7					87,9	- 34,7	- 52,2	- 0,7	

**Verbrauchsgüterproduzenten**

<b>Insgesamt</b>																	
2005	160,0	163,2	188,7	187,4	167,3	179,7	177,0	182,4	184,8	188,2	199,9	168,1	178,9	3,1	x	x	
2006	165,5	168,9	184,2	161,8	176,1	164,0	183,1	161,0	186,4	191,5	203,1	167,2	176,1	- 12,1	- 11,7	- 2,9	
2007	182,7	183,4	204,3	178,7	186,0	195,0	200,9	199,4	206,5	220,5	224,4	173,7	196,3	- 0,7	23,9	12,2	
2008	204,2	217,4	205,2	220,3	215,7	201,6	207,0	184,8					207,0	- 10,7	- 7,3	8,2	
<b>Inland</b>																	
2005	152,6	159,5	183,6	188,8	159,8	177,7	176,5	178,9	178,0	182,6	188,8	166,1	174,4	1,4	x	x	
2006	159,1	163,0	172,5	154,3	174,2	155,5	181,0	152,1	176,0	179,9	191,8	157,7	168,1	- 16,0	- 15,0	- 4,8	
2007	175,0	172,4	190,5	169,5	179,1	184,6	192,2	190,3	194,0	208,3	211,5	165,7	186,1	- 1,0	25,1	10,8	
2008	185,3	194,8	189,9	209,8	203,6	189,2	196,5	171,5					192,6	- 12,7	- 9,9	6,0	
<b>Ausland</b>																	
2005	211,8	189,7	224,5	178,1	220,3	193,7	181,1	206,9	232,9	227,9	277,8	182,3	210,6	14,2	x	x	
2006	210,7	211,0	266,8	214,6	190,1	224,0	197,6	223,6	260,0	273,1	283,0	234,5	232,4	13,2	8,1	8,2	
2007	237,3	261,2	302,3	243,6	234,5	268,7	262,6	263,9	294,8	306,8	315,6	230,0	268,4	0,5	18,0	19,3	
2008	337,6	376,4	313,7	294,1	301,4	288,6	281,4	278,4					309,0	- 1,1	5,5	19,2	

Noch: 2. Auftragseingang im Verarbeitenden Gewerbe nach Hauptgruppen  
2.2 Wertindex  
Basis: 2000

Jahr	Jan.	Feb.	März	April	Mai	Juni	Juli	Aug.	Sep.	Okt.	Nov.	Dez.	MD	Veränderung in %		
														August		Jan.-Aug.
														gegenüber		
Vor- monat	Vorj.- monat	Vorj.- zeitraum														

**Vorleistungsgüterproduzenten**

<b>Insgesamt</b>																
2005	149,7	151,1	153,8	153,8	155,7	172,7	161,5	148,8	178,0	165,6	180,9	159,7	160,9	- 7,9	x	x
2006	176,4	172,5	206,6	171,1	194,1	204,1	185,2	181,3	200,9	187,7	212,0	157,0	187,4	- 2,1	21,8	19,6
2007	212,5	193,9	224,9	192,7	198,4	207,7	202,7	197,8	203,4	213,4	216,2	172,0	203,0	- 2,4	9,1	9,3
2008	216,2	205,0	218,4	232,2	234,9	234,7	253,2	207,0					225,2	- 18,2	4,7	10,5
<b>Inland</b>																
2005	139,9	130,3	144,0	141,4	143,5	164,6	149,1	142,6	173,0	153,5	169,4	149,3	150,1	- 4,4	x	x
2006	163,8	153,8	190,9	154,8	177,8	185,0	174,6	174,0	190,7	179,5	199,4	150,2	174,5	- 0,3	22,0	19,0
2007	197,9	182,7	200,1	178,2	183,0	199,4	193,2	191,0	192,4	200,2	203,5	161,5	190,3	- 1,1	9,8	11,0
2008	200,0	186,8	199,9	213,5	211,9	218,6	252,1	188,8					209,0	- 25,1	- 1,2	9,6
<b>Ausland</b>																
2005	178,3	212,1	182,4	190,1	191,4	196,6	198,0	167,3	192,4	201,3	214,5	190,3	192,9	- 15,5	x	x
2006	213,5	227,3	252,8	218,8	242,1	260,1	216,4	202,8	230,8	211,8	248,7	177,1	225,2	- 6,3	21,2	20,9
2007	255,5	226,5	297,5	235,4	243,7	232,0	230,6	217,6	235,9	252,2	253,5	202,6	240,3	- 5,6	7,3	5,7
2008	263,9	258,4	272,6	286,9	302,3	282,0	256,5	260,4					272,9	1,5	19,7	12,6

**Investitionsgüterproduzenten**

<b>Insgesamt</b>																
2005	133,1	132,9	134,8	123,0	128,0	139,3	115,7	120,9	157,3	149,0	173,4	138,6	137,2	4,5	x	x
2006	133,8	143,0	160,2	128,6	143,2	152,5	131,2	141,7	156,2	171,2	193,3	161,9	151,4	8,0	17,2	10,4
2007	175,0	171,0	185,9	152,6	162,7	176,2	189,5	144,0	178,2	196,3	194,9	162,3	174,1	- 24,0	1,6	19,6
2008	188,0	181,6	169,9	189,4	156,4	161,1	175,6	160,8					172,9	- 8,4	11,7	1,9
<b>Inland</b>																
2005	108,5	101,8	110,8	100,9	107,7	116,9	94,2	102,1	127,1	126,3	123,7	119,6	111,6	8,4	x	x
2006	103,7	109,1	126,3	108,0	121,6	123,9	111,3	124,0	138,2	133,0	147,2	121,9	122,4	11,4	21,4	10,1
2007	144,6	123,5	147,9	135,1	130,4	133,0	158,6	118,2	140,3	150,2	154,7	139,3	139,7	- 25,5	- 4,7	17,6
2008	135,5	140,4	135,6	152,9	132,1	139,1	161,7	144,1					142,7	- 10,9	21,9	4,6
<b>Ausland</b>																
2005	179,3	191,3	179,8	164,4	166,0	181,4	156,2	156,2	213,9	191,5	266,6	174,3	185,1	0,0	x	x
2006	190,3	206,6	223,9	167,2	183,6	206,2	168,6	175,1	189,9	242,9	279,8	237,0	205,9	3,9	12,1	10,7
2007	232,0	260,3	257,1	185,5	223,2	257,3	247,5	192,3	249,3	282,8	270,3	205,4	238,6	- 22,3	9,8	21,9
2008	286,5	259,1	234,1	258,1	201,9	202,4	201,9	192,2					229,5	- 4,8	- 0,1	- 1,0

Noch: 2. Auftragseingang im Verarbeitenden Gewerbe nach Hauptgruppen  
 Noch: 2.2 Wertindex  
 Basis: 2000

Jahr	Jan.	Feb.	März	April	Mai	Juni	Juli	Aug.	Sep.	Okt.	Nov.	Dez.	MD	Veränderung in %		
														August		Jan.-Aug.
														gegenüber		
Vor- monat	Vorj.- monat	Vorj.- zeitraum														

**Gebrauchsgüterproduzenten**

<b>Insgesamt</b>																	
2005	74,8	67,8	78,0	57,2	59,5	62,1	57,0	53,5	72,4	64,6	73,3	57,4	64,8	- 6,1	x	x	
2006	94,8	67,9	88,2	58,4	68,8	69,5	66,0	70,4	65,0	77,4	86,9	68,3	73,5	6,7	31,6	14,5	
2007	87,2	77,0	86,9	64,8	70,3	66,8	75,8	77,9	84,4	88,7	81,2	72,2	77,8	2,8	10,7	3,9	
2008	90,3	83,7	83,3	87,0	75,6	79,4	83,9	69,2					81,6	- 17,5	- 11,2	7,5	
<b>Inland</b>																	
2005	73,5	63,4	66,0	56,2	57,0	61,9	54,1	50,3	70,4	54,3	69,3	54,9	60,9	- 7,0	x	x	
2006	78,7	65,3	84,7	58,9	62,5	66,2	60,1	60,3	67,0	73,0	83,9	66,8	69,0	0,3	19,9	11,3	
2007	79,8	74,2	80,7	62,5	65,0	64,1	69,2	57,0	72,6	74,8	76,2	76,9	71,1	- 17,6	- 5,5	2,9	
2008	82,2	74,4	76,4	84,1	70,7	80,1	78,4	70,6					77,1	- 9,9	23,9	11,7	
<b>Ausland</b>																	
2005	78,4	80,0	111,4	59,7	66,2	62,6	65,2	62,3	77,8	93,6	84,6	64,4	75,5	- 4,4	x	x	
2006	139,6	75,1	97,9	57,2	86,5	78,6	82,7	98,5	59,6	89,7	95,1	72,4	86,1	19,1	58,1	22,2	
2007	107,6	85,1	104,0	71,1	85,0	74,1	94,4	135,9	117,2	127,5	95,2	59,2	96,4	44,0	38,0	5,7	
2008	112,9	109,4	102,4	95,2	89,0	77,3	99,2	65,5					93,9	- 34,0	- 51,8	- 0,8	

**Verbrauchsgüterproduzenten**

<b>Insgesamt</b>																	
2005	161,0	162,8	189,0	187,5	167,8	180,5	177,0	182,1	185,0	188,3	200,6	168,2	179,2	2,9	x	x	
2006	166,7	169,7	185,7	163,1	177,5	165,8	183,5	162,4	187,6	192,8	204,9	168,0	177,3	- 11,5	- 10,8	- 2,4	
2007	183,4	184,6	206,2	180,1	187,8	196,7	202,3	199,7	207,2	221,6	225,3	173,7	197,4	- 1,3	23,0	12,1	
2008	205,6	218,5	205,9	220,3	216,7	203,0	208,1	185,4					207,9	- 10,9	- 7,2	8,0	
<b>Inland</b>																	
2005	153,3	158,5	183,5	188,5	159,7	177,9	175,8	177,8	177,6	181,9	188,6	165,7	174,1	1,1	x	x	
2006	159,2	163,0	172,9	154,6	174,7	156,2	180,5	152,5	175,8	179,5	192,0	157,6	168,2	- 15,5	- 14,2	- 4,5	
2007	174,1	171,7	189,9	169,3	179,5	184,7	191,9	189,5	193,1	207,6	210,8	164,7	185,6	- 1,3	24,3	10,4	
2008	184,1	193,0	188,4	208,4	202,1	188,8	195,4	170,2					191,3	- 12,9	- 10,2	5,5	
<b>Ausland</b>																	
2005	215,8	193,3	227,7	180,4	224,9	198,3	185,0	212,4	237,5	233,6	285,3	186,3	215,0	14,8	x	x	
2006	220,1	217,7	276,4	223,1	197,6	233,8	204,8	232,4	271,3	286,9	296,8	241,7	241,9	13,5	9,4	10,3	
2007	249,5	276,3	321,6	256,7	246,4	281,9	276,1	271,8	307,8	320,9	328,0	238,0	281,3	- 1,6	17,0	20,7	
2008	357,8	399,4	329,4	305,0	320,5	304,0	298,2	293,3					326,0	- 1,6	7,9	19,6	

### 3. Auftragseingang im Verarbeitenden Gewerbe nach Wirtschaftszweigen

#### 3.1 Volumenindex

Basis: 2000

Wirtschaftszweig	August 2008	Dagegen		MD 2008	Veränderung in %		
		Juli 2008	August 2007		August		Jan.-Aug.
					gegenüber		
					Vor- monat	Vorj.- monat	Vorj.- zeitraum
Textilgewerbe	71,7	92,3	76,0	93,0	- 22,3	- 5,7	9,5
Inland	72,1	92,6	73,3	89,0	- 22,1	- 1,6	9,7
Ausland	70,9	91,6	82,4	103,0	- 22,6	- 14,0	9,0
Bekleidungsgewerbe	x	x	x	x	x	x	x
Holzgewerbe (ohne Herstellung von Möbeln)	109,4	141,9	159,1	133,9	- 22,9	- 31,2	- 11,3
Inland	96,4	118,1	145,5	115,7	- 18,4	- 33,7	- 16,1
Ausland	143,0	203,3	194,2	180,8	- 29,7	- 26,4	- 1,9
Papiergewerbe	206,7	242,1	249,9	232,5	- 14,6	- 17,3	- 1,6
Inland	252,1	278,8	288,5	269,1	- 9,6	- 12,6	- 2,3
Ausland	134,6	183,6	188,4	174,1	- 26,7	- 28,6	0,3
Verlagsgewerbe, Druckgewerbe, Vervielfältigung von bespielten Ton-, Bild- und Datenträgern	212,9	220,4	223,0r	218,4	- 3,4	- 4,5	8,6
Inland	193,4	204,0	202,2r	202,2	- 5,2	- 4,4	7,3
Ausland	635,5	578,8	674,9	571,8	9,8	- 5,8	19,9
Herstellung von chemischen Erzeugnissen	171,0	188,7	177,9	200,1	- 9,4	- 3,9	7,5
Inland	209,2	231,9	208,6	236,1	- 9,8	0,3	10,2
Ausland	110,5	120,4	129,4	143,1	- 8,2	- 14,6	0,9
Herstellung von Gummi- und Kunststoffwaren	216,2	233,2	213,3	233,0	- 7,3	1,4	6,4
Inland	175,8	190,6	181,4	186,5	- 7,8	- 3,1	5,1
Ausland	389,5	416,1	350,3	432,8	- 6,4	11,2	8,8
Glasgewerbe, Herstellung von Keramik, Verarbeitung von Steinen und Erden	119,3	119,8	118,2r	118,2	- 0,4	0,9	- 3,6
Inland	106,2	109,2	116,4	104,0	- 2,7	- 8,8	- 5,8
Ausland	160,5	153,2	123,7r	163,0	4,8	29,7	1,3
Metallerzeugung und -bearbeitung	200,2	228,5	173,2	206,1	- 12,4	15,6	25,8



Noch: 3. Auftragseingang im Verarbeitenden Gewerbe nach Wirtschaftszweigen  
 Noch: 3.1 Volumenindex  
 Basis: 2000

Wirtschaftszweig	August 2008	Dagegen		MD 2008	Veränderung in %		
		Juli 2008	August 2007		August		Jan.-Aug.
					gegenüber		
					Vor- monat	Vorj.- monat	
Herstellung von Metallerzeugnissen	193,6	215,1	193,7r	211,3	- 10,0	- 0,1	7,2
Inland	176,7	198,1	180,6r	190,8	- 10,8	- 2,2	6,8
Ausland	259,3	281,8	245,0	291,4	- 8,0	5,8	8,0
Maschinenbau	154,1	220,2	129,3r	173,7	- 30,0	19,2	9,5
Inland	163,8	243,1	133,0	172,8	- 32,6	23,2	9,8
Ausland	131,2	166,1	120,3	175,9	- 21,0	9,1	8,8
Herstellung von Geräten der Elektrizitätserzeugung, -verteilung u.Ä.	200,8	199,2	177,9	199,4	0,8	12,9	3,2
Inland	153,3	186,0	168,3	179,8	- 17,6	- 8,9	- 1,7
Ausland	551,2	295,8	248,9	343,6	86,3	121,5	27,3
Rundfunk- und Nachrichtentechnik	396,4	977,6	252,8	444,4	- 59,5	56,8	64,8
Inland	327,9	1241,6	208,5	424,2	- 73,6	57,3	92,0
Ausland	529,4	465,6	338,8	483,6	13,7	56,3	32,8
Medizin-, Mess-, Steuer- und Regelungstechnik, Optik, Herstellung von Uhren	159,0	164,0	143,4	158,6	- 3,0	10,9	4,4
Inland	149,9	156,2	117,6	145,4	- 4,0	27,5	6,9
Ausland	168,6	172,2	170,4	172,4	- 2,1	- 1,1	2,2
Herstellung von Kraftwagen und Kraftwagenteilen	156,9	184,7	143,6	198,3	- 15,1	9,3	0,4
Inland	171,8	158,9	133,3	165,9	8,1	28,9	2,3
Ausland	133,0	226,2	160,1	250,2	- 41,2	- 16,9	- 1,5
Sonstiger Fahrzeugbau	78,6	79,6	119,4r	91,2	- 1,3	- 34,2	- 7,4
Herstellung von Möbeln, Schmuck, Musikinstrumenten, Sportgeräten, Spielwaren und sonstigen Erzeugnissen	44,5	53,7	43,7r	53,8	- 17,1	1,8	5,2
Inland	42,9	53,0	39,8r	51,8	- 19,1	7,8	4,4
Ausland	59,1	59,5	79,1	71,7	- 0,7	- 25,3	10,5

Noch: 3. Auftragseingang im Verarbeitenden Gewerbe nach Wirtschaftszweigen  
 3.2 Wertindex  
 Basis: 2000

Wirtschaftszweig	August 2008	Dagegen		MD 2008	Veränderung in %		
		Juli 2008	August 2007		August		Jan.-Aug.
					gegenüber		
					Vor- monat	Vorj.- monat	Vorj.- zeitraum
Textilgewerbe	76,5	99,2	80,2	99,5	- 22,9	- 4,6	10,2
Inland	76,4	98,4	76,9	94,2	- 22,4	- 0,7	10,4
Ausland	76,7	101,1	88,4	112,8	- 24,1	- 13,2	9,9
Bekleidungs-gewerbe	x	x	x	x	x	x	x
Holzgewerbe (ohne Herstellung von Möbeln)	116,4	151,3	173,9	143,5	- 23,1	- 33,1	- 14,2
Inland	102,4	125,5	157,5	123,0	- 18,4	- 35,0	- 19,2
Ausland	152,7	217,6	216,3	196,5	- 29,8	- 29,4	- 4,8
Papiergewerbe	223,4	258,8	263,3	249,1	- 13,7	- 15,2	2,6
Inland	279,4	307,4	311,3	296,8	- 9,1	- 10,2	2,8
Ausland	135,4	182,4	187,7	174,3	- 25,8	- 27,9	2,2
Verlagsgewerbe, Druckgewerbe, Vervielfältigung von bespielten Ton-, Bild- und Datenträgern	205,8	214,2	217,9r	212,7	- 3,9	- 5,6	7,8
Inland	188,8	199,8	199,4r	198,5	- 5,5	- 5,3	6,7
Ausland	566,8	519,8	611,4	513,8	9,0	- 7,3	17,2
Herstellung von chemischen Erzeugnissen	210,7	230,9	198,5	238,2	- 8,7	6,1	14,4
Inland	237,8	263,7	228,2	264,0	- 9,8	4,2	12,6
Ausland	167,1	178,2	150,9	196,8	- 6,2	10,7	18,4
Herstellung von Gummi- und Kunststoffwaren	239,3	255,4	230,1	253,9	- 6,3	4,0	8,0
Inland	193,8	207,0	195,1	201,8	- 6,4	- 0,7	6,5
Ausland	435,3	463,9	380,8	478,2	- 6,2	14,3	11,0
Glasgewerbe, Herstellung von Keramik, Verarbeitung von Steinen und Erden	131,2	131,9	126,8r	129,9	- 0,5	3,5	- 1,1
Inland	119,0	122,2	125,6	116,2	- 2,6	- 5,3	- 1,9
Ausland	170,1	162,5	130,5r	173,6	4,7	30,3	0,7
Metallerzeugung und -bearbeitung	354,1	367,1	245,0	341,2	- 3,5	44,5	39,2

Noch: 3. Auftragseingang im Verarbeitenden Gewerbe nach Wirtschaftszweigen  
 Noch: 3.2 Wertindex  
 Basis: 2000

Wirtschaftszweig	August 2008	Dagegen		MD 2008	Veränderung in %		
		Juli 2008	August 2007		August		Jan.-Aug.
					gegenüber		
					Vor- monat	Vorj.- monat	Vorj.- zeitraum
Herstellung von Metallerzeugnissen	224,1	248,4	217,9r	241,0	- 9,8	2,8	8,9
Inland	205,2	230,1	203,9r	218,7	- 10,8	0,6	8,8
Ausland	297,5	319,8	272,6r	327,7	- 7,0	9,1	9,2
Maschinenbau	176,4	252,3	144,6r	197,7	- 30,1	22,0	12,2
Inland	186,9	277,9	148,4r	196,2	- 32,7	25,9	12,3
Ausland	151,4	191,3	135,4	201,1	- 20,9	11,8	11,9
Herstellung von Geräten der Elektrizitätserzeugung, -verteilung u.Ä.	211,7	209,2	187,4	209,0	1,2	13,0	3,6
Inland	159,3	193,2	175,4r	186,1	- 17,5	- 9,2	- 1,6
Ausland	600,9	327,8	276,8	379,1	83,3	117,1	28,1
Rundfunk- und Nachrichtentechnik	189,6	446,2	141,8	214,9	- 57,5	33,7	37,7
Inland	159,9	561,3	109,4	205,2	- 71,5	46,2	68,9
Ausland	247,7	220,9	205,4	233,8	12,1	20,6	4,4
Medizin-, Mess-, Steuer- und Regelungstechnik, Optik, Herstellung von Uhren	168,4	173,5	150,6	167,4	- 2,9	11,8	4,9
Inland	159,6	166,4	122,8	154,2	- 4,1	30,0	7,7
Ausland	177,5	180,9	179,7	181,1	- 1,9	- 1,2	2,5
Herstellung von Kraftwagen und Kraftwagenteilen	167,8	197,2	151,9	208,9	- 14,9	10,5	0,7
Inland	183,5	171,1	139,2	173,8	7,2	31,8	2,9
Ausland	142,5	239,4	172,5	265,7	- 40,5	- 17,4	- 1,4
Sonstiger Fahrzeugbau	91,9	92,1	133,1r	104,1	- 0,2	- 31,0	- 3,4
Herstellung von Möbeln, Schmuck, Musikinstrumenten, Sportgeräten, Spielwaren und sonstigen Erzeugnissen	51,2	61,7	48,9	61,4	- 17,0	4,7	7,6
Inland	49,5	61,1	44,7	59,4	- 19,0	10,7	6,8
Ausland	66,4	67,0	86,9	80,2	- 0,9	- 23,6	13,4

**4. Nachrichtlich: Volumenindex des Auftragseingangs im Verarbeitenden Gewerbe  
in Deutschland nach Hauptgruppen**  
Basis: 2000

Hauptgruppe	August 2008	Dagegen		MD 2008	Veränderung in %		
		Juli 2008	August 2007		August		Jan.-Aug.
					gegenüber		
		Vor- monat	Vorj.- monat		Vorj.- zeitraum		

**Deutschland**

Insgesamt

Verarbeitendes Gewerbe	113,1	127,7r	122,4r	129,9	- 11,4	- 7,6	1,0
Vorleistungsgüterproduzenten	112,5	128,8r	120,4r	127,4	- 12,7	- 6,6	1,7
Investitionsgüterproduzenten	116,7	132,1r	126,7r	137,6	- 11,7	- 7,9	1,0
Gebrauchsgüterproduzenten	82,0	90,3r	90,3r	95,3	- 9,2	- 9,2	- 0,4
Verbrauchsgüterproduzenten	111,4	115,6r	124,3r	113,0	- 3,6	- 10,4	- 2,3

Inland

Verarbeitendes Gewerbe	102,8	113,6r	109,5r	113,6	- 9,5	- 6,1	1,4
Vorleistungsgüterproduzenten	103,5	118,7r	111,5r	115,9	- 12,8	- 7,2	2,2
Investitionsgüterproduzenten	106,3	115,5r	111,5r	117,9	- 8,0	- 4,7	1,4
Gebrauchsgüterproduzenten	74,8	83,1	81,6r	87,3	- 10,0	- 8,3	0,5
Verbrauchsgüterproduzenten	100,4	99,9r	108,3r	99,2	0,5	- 7,3	- 1,6

Ausland

Verarbeitendes Gewerbe	125,9	145,2r	138,5r	150,2	- 13,3	- 9,1	0,5
Vorleistungsgüterproduzenten	126,6	144,7r	134,1r	145,6	- 12,5	- 5,6	1,3
Investitionsgüterproduzenten	126,2	147,3r	140,8r	155,7	- 14,3	- 10,4	0,6
Gebrauchsgüterproduzenten	97,7	106,2r	109,2r	112,7	- 8,0	- 10,5	- 2,1
Verbrauchsgüterproduzenten	135,7	150,3r	159,9r	143,5	- 9,7	- 15,1	- 3,6

**5. Volumenindex und Wertindex des Umsatzes im Bergbau und Verarbeitenden Gewerbe**  
Basis: 2000

Jahr	Jan.	Feb.	März	April	Mai	Juni	Juli	Aug.	Sep.	Okt.	Nov.	Dez.	MD	Veränderung in %		
														August		Jan.-Aug.
														gegenüber		
Vor- monat	Vorj.- monat	Vorj.- zeitraum														

**Volumenindex**

<b>Insgesamt</b>																
2005	122,5	126,0	136,4	129,6	129,0	139,6	123,9	130,0	155,3	142,5	168,0	137,1	136,7	4,9	x	x
2006	131,0	136,3	163,2	129,6	149,9	156,2	137,3	139,5	159,3	162,1	183,5	151,6	150,0	1,6	7,3	10,2
2007	149,7	158,9	179,8	149,1	158,7	169,2	169,2	161,8	172,5	182,7	196,3	151,4	166,6	- 4,4	16,0	13,4
2008	171,2	182,4	179,0	198,1	170,3	175,6	175,6	165,9					177,3	- 5,5	2,5	9,4
<b>Inland</b>																
2005	109,4	108,0	119,5	116,3	113,3	124,4	113,0	116,5	135,6	123,6	136,1	119,4	119,6	3,1	x	x
2006	114,8	115,8	140,4	116,1	133,1	134,8	122,4	120,2	139,6	136,2	148,6	129,0	129,3	- 1,8	3,2	8,4
2007	127,6	127,0	150,3	130,0	134,3	139,1	139,4	135,8	144,8	153,2	157,3	123,2	138,5	- 2,6	13,0	8,6
2008	138,3	145,9	147,6	157,6	146,6	151,4	150,5	136,4					146,8	- 9,4	0,4	8,4
<b>Ausland</b>																
2005	163,1	181,7	188,6	170,8	177,5	186,7	157,7	171,7	216,5	200,9	266,6	192,0	189,5	8,9	x	x
2006	181,4	199,8	234,0	171,4	201,9	222,3	183,5	199,3	220,1	242,5	291,7	221,6	214,1	8,6	16,1	14,0
2007	218,2	257,7	271,3	208,3	234,3	262,6	261,3	242,3	258,5	274,0	316,9	238,8	253,7	- 7,3	21,6	22,7
2008	273,0	295,4	276,4	323,7	243,4	250,7	253,3	257,2					271,6	1,5	6,1	11,1

**Wertindex**

<b>Insgesamt</b>																
2005	121,4	124,5	134,1	129,0	126,6	137,9	122,5	125,7	150,1	136,2	157,4	130,7	133,0	2,6	x	x
2006	128,4	132,0	158,5	129,1	149,1	154,2	137,6	134,6	156,7	156,0	173,2	167,8	148,1	- 2,2	7,1	10,0
2007	149,6	153,8	172,7	148,4	156,7	167,6	163,5	152,8	166,9	173,0	181,9	143,3	160,9	- 6,5	13,5	12,6
2008	161,9	172,2	171,5	187,2	169,6	177,2	173,7	157,7					171,4	- 9,2	3,2	8,4
<b>Inland</b>																
2005	109,8	108,6	119,6	117,6	114,4	125,4	113,8	116,4	134,5	122,6	135,4	117,9	119,7	2,3	x	x
2006	115,4	116,4	140,7	117,9	135,8	136,8	125,9	122,5	141,3	137,0	149,0	155,1	132,8	- 2,7	5,2	9,3
2007	130,3	129,3	149,8	133,6	137,1	144,2	143,2	137,7	145,6	152,6	156,1	122,9	140,2	- 3,8	12,4	9,3
2008	138,6	146,4	149,2	160,8	150,9	157,7	155,5	141,5					150,1	- 9,0	2,8	8,6
<b>Ausland</b>																
2005	157,9	174,0	179,5	164,6	164,5	176,6	149,6	154,7	199,0	178,4	225,9	170,7	174,6	3,4	x	x
2006	169,1	180,7	214,0	163,9	190,4	208,4	174,0	172,5	204,8	215,4	248,5	207,7	195,8	- 0,9	11,5	11,5
2007	209,6	230,3	244,0	194,7	217,9	240,9	226,9	200,0	233,5	236,7	262,3	206,9	225,3	- 11,9	15,9	19,8
2008	234,4	252,7	240,8	269,6	227,9	238,0	230,5	208,1					237,8	- 9,7	4,1	7,8

## 6. Umsatz im Bergbau und Verarbeitenden Gewerbe nach Hauptgruppen

### 6.1 Volumenindex

Basis: 2000

Jahr	Jan.	Feb.	März	April	Mai	Juni	Juli	Aug.	Sep.	Okt.	Nov.	Dez.	MD	Veränderung in %		
														August		Jan.-Aug.
														gegenüber		
Vor- monat	Vorj.- monat	Vorj.- zeitraum														

#### Vorleistungsgüterproduzenten

<b>Insgesamt</b>																
2005	135,4	135,6	145,4	151,4	146,4	159,5	144,2	144,7	163,2	154,1	168,5	132,8	148,4	0,3	x	x
2006	158,0	149,4	181,7	154,1	178,7	187,5	168,7	165,4	185,5	174,9	189,2	151,3	170,4	- 2,0	14,3	15,6
2007	176,6	171,0	189,2	173,4	183,3	190,9	186,3	179,0	184,3	192,0	198,3	146,0	180,9	- 3,9	8,2	7,9
2008	189,4	194,1	190,6	212,1	198,4	208,7	204,8	185,4					197,9	- 9,5	3,6	9,2
<b>Inland</b>																
2005	127,8	125,1	133,4	141,6	136,6	151,8	138,2	137,3	153,6	146,1	156,7	120,5	139,1	- 0,7	x	x
2006	148,0	138,2	169,1	143,6	167,1	172,5	160,2	156,9	173,0	162,7	176,5	141,3	159,1	- 2,1	14,3	15,0
2007	163,6	156,4	174,7	159,4	168,0	175,3	172,8	166,8	170,2	176,8	180,1	133,2	166,4	- 3,5	6,3	6,5
2008	172,6	173,7	169,6	192,9	180,9	192,5	190,4	169,6					180,3	- 10,9	1,7	7,9
<b>Ausland</b>																
2005	160,0	169,1	183,9	182,6	177,7	184,0	163,5	168,3	193,9	179,5	206,0	172,1	178,4	2,9	x	x
2006	189,9	184,9	221,9	187,3	215,9	235,6	196,1	192,4	225,6	213,8	229,7	183,3	206,4	- 1,9	14,3	16,9
2007	218,0	217,7	235,3	218,0	231,9	240,7	229,3	218,3	229,1	240,5	256,3	186,6	226,8	- 4,8	13,5	11,4
2008	242,9	259,2	257,6	273,4	254,1	260,1	251,0	235,7					254,3	- 6,1	8,0	12,4

#### Investitionsgüterproduzenten

<b>Insgesamt</b>																
2005	134,8	141,2	148,3	131,7	136,5	149,9	127,6	137,6	183,5	163,1	213,1	169,4	153,1	7,8	x	x
2006	134,7	153,6	181,3	130,9	155,7	166,6	135,9	143,6	171,8	193,8	233,3	192,0	166,1	5,7	4,4	8,6
2007	161,1	191,4	221,6	160,5	175,2	196,6	201,5	187,1	208,9	225,5	258,3	199,1	198,9	- 7,1	30,3	24,3
2008	202,4	224,7	215,8	243,9	185,3	187,7	192,7	190,7					205,4	- 1,0	1,9	9,9
<b>Inland</b>																
2005	110,2	103,6	116,6	106,6	103,6	118,9	104,5	107,8	143,3	121,5	140,2	136,7	117,8	3,2	x	x
2006	102,4	110,2	134,0	105,7	125,1	128,9	107,9	103,4	137,9	140,3	158,4	147,3	125,1	- 4,2	- 4,1	5,3
2007	120,1	124,8	165,4	128,7	128,3	135,5	139,7	135,9	157,6	171,1	182,3	140,9	144,2	- 2,7	31,4	17,5
2008	137,3	155,5	159,7	159,3	145,1	148,4	147,0	133,9					148,3	- 8,9	- 1,5	10,0
<b>Ausland</b>																
2005	182,6	214,3	209,9	180,6	200,6	210,3	172,5	195,7	261,7	243,8	354,8	233,0	221,7	13,4	x	x
2006	197,5	237,9	273,4	180,0	215,1	240,0	190,4	221,7	237,7	297,7	378,9	278,8	245,8	16,4	13,3	12,1
2007	240,9	320,9	330,8	222,3	266,5	315,4	321,7	286,6	308,7	331,2	406,0	312,3	305,3	- 10,9	29,3	31,3
2008	329,0	359,3	324,7	408,5	263,3	264,1	281,6	301,1					316,5	6,9	5,1	9,8

Noch: 6. Umsatz im Bergbau und Verarbeitenden Gewerbe nach Hauptgruppen  
 Noch: 6.1 Volumenindex  
 Basis: 2000

Jahr	Jan.	Feb.	März	April	Mai	Juni	Juli	Aug.	Sep.	Okt.	Nov.	Dez.	MD	Veränderung in %		
														August		Jan.-Aug.
														gegenüber		
														Vor- monat	Vorj.- monat	Vorj.- zeitraum

**Gebrauchsgüterproduzenten**

<b>Insgesamt</b>																
2005	77,3	74,7	90,8	76,7	69,5	74,0	58,7	62,0	80,6	65,7	80,2	69,1	73,3	5,6	x	x
2006	74,0	79,2	101,6	69,8	86,4	77,9	70,0	72,8	79,8	80,9	95,7	81,6	80,8	4,0	17,4	8,2
2007	87,1	85,2	90,7	79,7	77,9	80,4	76,6	73,0	89,4	88,0	92,4	74,8	82,9	- 4,7	0,3	3,0
2008	90,6	92,8	88,3	94,6	79,5	102,6	85,0	78,0					88,9	- 8,2	6,8	9,3
<b>Inland</b>																
2005	65,5	64,8	74,2	65,4	61,6	60,3	51,1	52,3	71,9	56,1	70,0	59,7	62,7	2,3	x	x
2006	63,7	71,0	94,9	64,7	84,9	68,9	60,3	58,3	77,4	75,8	83,2	76,4	73,3	- 3,3	11,5	14,4
2007	77,7	74,9	81,6	71,2	68,1	71,2	69,1	61,2	79,4	76,7	79,9	66,2	73,1	- 11,4	5,0	1,5
2008	79,7	82,5	78,3	84,2	71,8	81,8	74,5	66,9					77,5	- 10,2	9,3	7,8
<b>Ausland</b>																
2005	119,8	110,3	150,5	117,2	98,0	123,4	86,3	97,1	111,7	100,1	117,1	102,7	111,2	12,5	x	x
2006	111,0	108,5	125,7	88,2	91,8	110,4	104,8	125,1	88,3	99,1	140,5	100,5	107,8	19,4	28,8	- 4,1
2007	121,0	122,1	123,4	110,6	113,4	113,5	103,5	115,7	125,3	128,5	137,2	105,8	118,3	11,8	- 7,5	6,7
2008	129,9	129,8	124,3	131,8	107,2	177,2	123,0	118,1					130,2	- 4,0	2,1	12,8

**Verbrauchsgüterproduzenten**

<b>Insgesamt</b>																
2005	91,5	98,2	113,2	101,8	102,1	105,2	99,9	110,3	115,8	109,4	117,3	111,0	106,3	10,4	x	x
2006	92,2	100,1	117,3	100,1	106,0	104,3	101,7	104,9	113,5	109,5	115,7	105,1	105,9	3,1	- 4,9	0,5
2007	99,6	103,9	118,9	105,7	109,8	109,6	110,8	113,8	114,7	121,9	119,3	104,1	111,0	2,7	8,5	5,5
2008	109,2	116,4	123,0	126,4	120,3	116,3	119,8	114,6					118,3	- 4,3	0,7	8,5
<b>Inland</b>																
2005	91,3	98,2	113,3	102,3	102,7	105,3	100,5	111,7	114,6	108,8	116,3	111,9	106,4	11,1	x	x
2006	91,5	99,4	115,6	99,4	102,5	100,7	97,4	99,9	106,0	105,4	110,1	101,1	102,4	2,6	- 10,6	- 2,3
2007	93,7	97,5	111,3	100,8	106,5	104,5	105,4	106,8	106,5	114,4	111,1	100,7	104,9	1,3	6,9	2,5
2008	101,4	107,2	116,3	119,8	114,5	109,0	112,3	106,0					110,8	- 5,6	- 0,7	7,3
<b>Ausland</b>																
2005	93,8	97,5	112,9	97,8	96,8	104,7	94,7	97,4	126,2	115,1	127,0	103,1	105,6	2,9	x	x
2006	98,5	106,5	133,1	106,3	136,6	135,7	139,9	149,6	180,1	146,1	165,1	141,5	136,6	6,9	53,6	26,5
2007	152,2	160,8	186,4	148,9	139,9	154,7	159,5	177,0	187,5	189,4	191,8	134,6	165,2	11,0	18,3	27,2
2008	178,5	198,0	182,9	185,4	171,7	181,0	186,8	191,7					184,5	2,6	8,3	15,4

Noch: 6. Umsatz im Bergbau und Verarbeitenden Gewerbe nach Hauptgruppen  
6.2 Wertindex  
Basis: 2000

Jahr	Jan.	Feb.	März	April	Mai	Juni	Juli	Aug.	Sep.	Okt.	Nov.	Dez.	MD	Veränderung in %		
														August		Jan.-Aug.
														gegenüber		
Vor- monat	Vorj.- monat	Vorj.- zeitraum														

**Vorleistungsgüterproduzenten**

<b>Insgesamt</b>																
2005	139,3	140,3	149,7	155,9	150,0	163,2	147,3	147,3	166,5	158,2	172,6	135,3	152,1	0,0	x	x
2006	161,5	151,7	185,4	158,5	184,5	193,9	174,7	169,5	193,5	184,0	198,0	185,3	178,4	- 3,0	15,1	15,6
2007	188,2	180,1	199,6	184,1	192,8	202,3	195,6	187,6	195,2	202,2	208,6	150,3	190,6	- 4,1	10,7	10,9
2008	198,2	203,3	197,7	221,8	207,5	220,0	212,7	195,5					207,1	- 8,1	4,2	8,3
<b>Inland</b>																
2005	129,9	127,6	135,6	143,9	138,8	154,6	140,5	138,9	155,7	148,7	159,5	122,4	141,3	- 1,1	x	x
2006	150,5	139,9	171,4	147,1	171,8	178,0	165,9	161,1	180,0	170,6	183,2	178,7	166,5	- 2,9	16,0	15,8
2007	172,8	164,0	184,3	167,7	175,3	185,5	182,3	175,0	179,4	186,1	189,3	138,1	175,0	- 4,0	8,6	9,4
2008	181,0	183,0	177,4	202,2	190,6	204,1	199,9	180,0					189,8	- 10,0	2,9	7,9
<b>Ausland</b>																
2005	169,8	181,5	195,5	194,9	186,5	191,0	169,3	174,6	201,3	189,2	215,0	177,1	187,1	3,1	x	x
2006	197,5	189,8	230,6	195,3	225,8	245,8	203,3	196,9	237,3	227,3	246,1	206,6	216,9	- 3,1	12,8	15,2
2007	238,2	232,6	249,2	237,2	249,5	257,2	238,8	228,3	246,5	254,7	271,2	190,1	241,1	- 4,4	15,9	14,6
2008	253,7	269,2	263,7	285,5	262,5	271,8	254,2	245,9					263,3	- 3,3	7,7	9,1

**Investitionsgüterproduzenten**

<b>Insgesamt</b>																
2005	123,4	127,4	132,3	120,6	121,3	135,9	115,9	117,8	159,6	135,6	172,3	143,0	133,8	1,6	x	x
2006	118,8	134,1	157,5	119,7	141,4	148,0	124,9	119,4	149,6	160,4	187,0	179,4	145,0	- 4,4	1,4	7,0
2007	142,0	160,5	182,8	141,0	152,6	172,7	168,2	145,1	172,9	177,9	197,1	162,9	164,6	- 13,7	21,5	18,9
2008	157,6	176,2	176,2	191,9	163,9	169,5	168,3	145,5					168,6	- 13,5	0,3	6,7
<b>Inland</b>																
2005	103,1	96,7	107,5	101,8	98,4	112,2	98,5	99,1	130,0	108,6	126,7	122,3	108,7	0,6	x	x
2006	95,2	104,0	124,0	100,6	120,6	120,6	105,3	98,2	126,4	125,2	142,6	156,9	118,3	- 6,7	- 0,9	6,3
2007	109,6	114,8	143,1	122,2	119,6	130,4	131,1	122,3	138,4	146,0	155,5	123,0	129,7	- 6,7	24,5	14,3
2008	116,6	133,5	142,2	144,9	134,4	141,5	138,0	124,0					134,4	- 10,1	1,4	8,3
<b>Ausland</b>																
2005	163,0	187,3	180,7	157,2	165,8	182,1	149,7	154,3	217,4	188,1	261,3	183,4	182,5	3,1	x	x
2006	164,7	192,8	222,9	156,8	181,8	201,3	163,1	160,7	194,7	228,9	273,6	223,3	197,1	- 1,5	4,1	7,8
2007	205,1	249,8	260,2	177,6	216,9	255,1	240,5	189,5	240,4	240,0	278,2	240,7	232,8	- 21,2	17,9	24,3
2008	237,5	259,3	242,5	283,4	221,3	224,0	227,6	187,5					235,4	- 17,6	- 1,1	4,9



Noch: 6. Umsatz im Bergbau und Verarbeitenden Gewerbe nach Hauptgruppen  
 Noch: 6.2 Wertindex  
 Basis: 2000

Jahr	Jan.	Feb.	März	April	Mai	Juni	Juli	Aug.	Sep.	Okt.	Nov.	Dez.	MD	Veränderung in %		
														August		Jan.-Aug.
														gegenüber		
Vor- monat	Vorj.- monat	Vorj.- zeitraum														

**Gebrauchsgüterproduzenten**

<b>Insgesamt</b>																
2005	80,8	78,6	94,8	80,8	73,0	78,5	62,5	65,7	85,7	69,6	85,1	73,1	77,4	5,1	x	x
2006	78,0	83,5	107,7	73,7	92,2	82,8	74,2	77,4	84,7	85,7	101,7	113,1	87,9	4,3	17,8	8,9
2007	92,6	90,7	96,7	85,0	82,8	85,6	81,5	77,0	95,4	93,7	98,0	79,5	88,2	- 5,5	- 0,5	3,3
2008	95,2	97,7	93,6	100,0	83,9	109,4	90,7	82,7					94,2	- 8,8	7,4	8,9
<b>Inland</b>																
2005	68,9	68,4	78,1	69,3	64,9	63,9	54,3	55,2	76,5	59,4	74,0	63,2	66,3	1,7	x	x
2006	67,0	74,6	100,7	68,1	90,6	73,1	64,0	61,6	82,1	80,1	88,1	104,8	79,6	- 3,8	11,6	14,7
2007	82,2	79,6	87,0	75,8	72,3	75,9	73,6	64,8	85,0	81,7	84,7	70,4	77,8	- 12,0	5,2	1,9
2008	83,2	86,7	82,8	88,7	75,3	86,7	79,4	70,5					81,7	- 11,2	8,8	6,9
<b>Ausland</b>																
2005	123,6	115,2	154,4	122,4	102,2	131,0	91,7	103,4	118,9	106,1	124,9	108,5	116,9	12,8	x	x
2006	117,1	115,4	132,8	93,6	97,9	117,7	111,0	133,9	93,9	105,7	150,5	143,2	117,7	20,6	29,5	- 2,6
2007	129,8	130,6	131,3	117,8	120,7	120,3	110,1	120,9	132,8	136,7	146,0	112,5	125,8	9,8	- 9,7	6,8
2008	138,1	137,0	132,6	140,5	114,5	190,8	131,3	126,5					138,9	- 3,7	4,6	13,2

**Verbrauchsgüterproduzenten**

<b>Insgesamt</b>																
2005	97,4	104,4	120,5	108,3	108,8	112,5	106,2	117,4	123,3	116,7	125,6	118,9	113,3	10,5	x	x
2006	99,2	107,1	126,0	107,9	114,0	113,1	110,0	113,7	123,0	118,4	125,3	132,6	115,9	3,4	- 3,2	1,8
2007	108,5	113,0	128,9	114,6	119,6	119,9	121,1	125,0	126,2	134,9	132,0	116,4	121,7	3,2	9,9	6,7
2008	122,4	130,6	138,5	141,8	135,3	132,0	136,1	131,3					133,5	- 3,5	5,0	12,4
<b>Inland</b>																
2005	97,3	104,6	120,7	108,8	109,5	112,6	106,9	118,9	122,1	116,0	124,6	119,8	113,5	11,2	x	x
2006	98,5	106,3	124,2	107,2	110,4	109,5	105,5	108,5	115,0	114,1	119,5	129,1	112,3	2,8	- 8,7	- 1,0
2007	102,5	106,4	120,8	109,6	116,2	114,7	115,4	117,7	117,6	127,2	123,7	113,1	115,4	2,0	8,5	3,8
2008	114,4	120,9	131,4	134,9	129,2	124,1	127,9	121,9					125,6	- 4,7	3,6	11,2
<b>Ausland</b>																
2005	98,5	102,6	119,2	103,2	102,1	111,5	100,5	103,5	134,2	122,5	134,6	110,3	111,9	3,0	x	x
2006	105,3	113,8	142,9	114,6	147,1	146,3	150,6	160,5	194,1	157,2	176,9	164,3	147,8	6,6	55,1	28,5
2007	163,3	173,0	200,9	159,6	150,3	166,4	172,0	190,5	203,3	204,4	206,8	146,1	178,1	10,8	18,7	27,3
2008	194,9	218,3	201,9	204,2	190,3	203,3	209,8	215,8					204,8	2,9	13,3	19,1

## 7. Umsatz im Bergbau und Verarbeitenden Gewerbe nach Wirtschaftszweigen

### 7.1 Volumenindex

Basis: 2000

Wirtschaftszweig	August 2008	Dagegen		MD 2008	Veränderung in %		
		Juli 2008	August 2007		August		Jan.-Aug.
					gegenüber		
					Vor- monat	Vorj.- monat	Vorj.- zeitraum
Ernährungsgewerbe	145,5	150,4	139,3r	147,0	- 3,3	4,5	11,7
Inland	130,7	138,3	126,2r	134,8	- 5,5	3,6	11,0
Ausland	352,6	320,8	323,2r	318,5	9,9	9,1	15,7
Textilgewerbe	70,8	93,6	77,4	90,8	- 24,4	- 8,5	4,5
Inland	69,0	91,3	74,8	84,5	- 24,4	- 7,8	4,0
Ausland	76,0	100,2	84,6	108,6	- 24,2	- 10,2	5,7
Bekleidungsgewerbe	x	x	x	x	x	x	x
Holzgewerbe (ohne Herstellung von Möbeln)	110,6	133,7	152,6	129,6	- 17,3	- 27,5	- 11,3
Inland	98,8	109,0	133,9	110,8	- 9,4	- 26,2	- 15,1
Ausland	141,1	197,3	200,7	178,3	- 28,5	- 29,7	- 4,5
Papiergewerbe	223,5	236,5	260,5	237,6	- 5,5	- 14,2	- 0,6
Inland	263,5	266,0	282,7	262,8	- 0,9	- 6,8	- 0,8
Ausland	146,8	180,0	218,1	189,3	- 18,4	- 32,7	- 0,0
Verlagsgewerbe, Druckgewerbe, Vervielfältigung von bespielten Ton-, Bild- und Datenträgern	112,7	110,0	113,7	111,8	2,5	- 0,9	5,0
Inland	105,4	101,3	107,5	105,3	4,0	- 2,0	3,6
Ausland	197,1	211,3	186,0	187,7	- 6,7	6,0	14,5
Herstellung von chemischen Erzeugnissen	186,9	215,4	183,6	213,0	- 13,2	1,8	11,0
Inland	227,8	258,5	219,3	253,9	- 11,9	3,9	15,6
Ausland	124,2	149,5	129,0	150,2	- 16,9	- 3,7	0,5
Herstellung von Gummi- und Kunststoffwaren	187,1	215,8	195,1	213,4	- 13,3	- 4,1	7,5
Inland	151,1	177,1	163,9	171,3	- 14,7	- 7,8	7,3
Ausland	342,1	382,7	329,6	395,0	- 10,6	3,8	7,8
Glasgewerbe, Herstellung von Keramik, Verarbeitung von Steinen und Erden	108,7	112,7	115,3r	105,5	- 3,5	- 5,7	- 5,9
Inland	97,8	105,4	108,5	93,4	- 7,2	- 9,9	- 7,5
Ausland	162,4	148,3	148,6r	165,3	9,5	9,3	- 1,1

Noch: 7. Umsatz im Bergbau und Verarbeitenden Gewerbe nach Wirtschaftszweigen  
 Noch: 7.1 Volumenindex  
 Basis: 2000

Wirtschaftszweig	August 2008	Dagegen		MD 2008	Veränderung in %		
		Juli 2008	August 2007		August		Jan.-Aug.
					gegenüber		
					Vor- monat	Vorj.- monat	Vorj.- zeitraum
Metallerzeugung und -bearbeitung	195,7	174,4	153,6	187,2	12,2	27,4	10,7
Herstellung von Metallerzeugnissen	189,7	211,4	181,8r	204,4	- 10,3	4,3	10,3
Inland	173,3	191,0	165,6r	184,3	- 9,3	4,6	10,7
Ausland	257,2	295,4	248,6r	287,2	- 12,9	3,5	9,4
Maschinenbau	156,8	164,1	148,0	158,7	- 4,4	5,9	8,3
Inland	153,9	164,5	142,8	154,2	- 6,4	7,8	10,6
Ausland	164,2	163,0	161,2	170,0	0,7	1,9	3,3
Herstellung von Geräten der Elektrizitätserzeugung, -verteilung u.Ä.	154,8	180,5	163,4	172,4	- 14,2	- 5,3	1,8
Inland	139,5	167,7	151,2	158,6	- 16,8	- 7,7	- 1,1
Ausland	273,5	279,4	256,9	279,4	- 2,1	6,5	16,9
Rundfunk- und Nachrichtentechnik	413,5	444,2	302,6	406,8	- 6,9	36,6	46,0
Inland	384,6	422,8	278,4	370,1	- 9,0	38,1	42,9
Ausland	458,2	477,4	340,0	463,6	- 4,0	34,8	50,1
Medizin-, Mess-, Steuer- und Regelungstechnik, Optik, Herstellung von Uhren	153,1	166,5	156,0	167,9	- 8,0	- 1,9	4,5
Inland	135,9	145,3	135,1	143,5	- 6,5	0,6	8,9
Ausland	175,9	194,6	183,8	200,4	- 9,6	- 4,3	0,7
Herstellung von Kraftwagen und Kraftwagenteilen	132,8	192,9	133,6	196,7	- 31,2	- 0,6	7,4
Inland	131,0	159,3	132,4	160,7	- 17,8	- 1,1	8,9
Ausland	135,8	246,9	135,6	254,6	- 45,0	0,1	6,0
Sonstiger Fahrzeugbau	394,4	554,8	88,9	300,1	- 28,9	343,6	262,9
Herstellung von Möbeln, Schmuck, Musikinstrumenten, Sportgeräten, Spielwaren und sonstigen Erzeugnissen	59,9	69,0	62,5	70,5	- 13,2	- 4,2	0,0
Inland	53,1	61,4	55,7r	62,6	- 13,5	- 4,7	- 2,4
Ausland	113,0	127,8	114,6	131,9	- 11,6	- 1,4	10,2

**Noch: 7. Umsatz im Bergbau und Verarbeitenden Gewerbe nach Wirtschaftszweigen**  
**7.2 Wertindex**  
**Basis: 2000**

Wirtschaftszweig	August 2008	Dagegen		MD 2008	Veränderung in %		
		Juli 2008	August 2007		August		Jan.-Aug.
					gegenüber		
					Vor- monat	Vorj.- monat	Vorj.- zeitraum
Ernährungsgewerbe	174,4	179,0	156,5r	173,2	- 2,6	11,4	18,9
Inland	157,7	165,2	142,5r	159,6	- 4,5	10,7	18,4
Ausland	413,1	375,3	355,8r	367,1	10,1	16,1	22,0
Textilgewerbe	75,3	100,2	81,4	96,9	- 24,9	- 7,5	5,8
Inland	72,7	96,6	78,0	89,3	- 24,7	- 6,8	5,1
Ausland	82,8	110,3	91,1	118,6	- 24,9	- 9,1	7,3
Bekleidungsgewerbe	x	x	x	x	x	x	x
Holzgewerbe (ohne Herstellung von Möbeln)	118,0	142,2	167,7	139,1	- 17,0	- 29,6	- 14,3
Inland	105,2	115,3	145,5	117,7	- 8,8	- 27,7	- 18,3
Ausland	150,9	211,2	224,6	194,0	- 28,6	- 32,8	- 7,2
Papiergewerbe	240,3	256,1	276,1	256,9	- 6,2	- 13,0	3,6
Inland	288,4	296,8	306,1	291,7	- 2,8	- 5,8	4,1
Ausland	149,2	179,0	219,4	191,0	- 16,6	- 32,0	1,9
Verlagsgewerbe, Druckgewerbe, Vervielfältigung von bespielten Ton-, Bild- und Datenträgern	115,7	112,1	117,2	114,8	3,2	- 1,3	5,1
Inland	109,5	104,2	111,8	109,2	5,1	- 2,1	4,2
Ausland	187,7	203,4	180,0	180,5	- 7,7	4,3	11,9
Herstellung von chemischen Erzeugnissen	228,7	260,6	205,1	252,8	- 12,2	11,5	17,7
Inland	258,3	292,2	240,5	283,6	- 11,6	7,4	17,8
Ausland	182,7	211,4	150,0	204,9	- 13,6	21,8	17,5
Herstellung von Gummi- und Kunststoffwaren	206,4	236,1	209,7	231,9	- 12,6	- 1,6	9,1
Inland	165,7	192,1	175,7	184,7	- 13,7	- 5,7	8,6
Ausland	382,8	426,8	357,1	436,2	- 10,3	7,2	10,0
Glasgewerbe, Herstellung von Keramik, Verarbeitung von Steinen und Erden	119,8	124,0	123,5r	115,8	- 3,4	- 3,0	- 3,5
Inland	108,5	117,0	116,5	103,5	- 7,3	- 6,9	- 4,2
Ausland	175,4	158,8	158,1r	176,7	10,5	10,9	- 1,5

Noch: 7. Umsatz im Bergbau und Verarbeitenden Gewerbe nach Wirtschaftszweigen  
 Noch: 7.2 Wertindex  
 Basis: 2000

Wirtschaftszweig	August 2008	Dagegen		MD 2008	Veränderung in %		
		Juli 2008	August 2007		August		Jan.-Aug.
					gegenüber		
					Vor- monat	Vorj.- monat	Vorj.- zeitraum
Metallerzeugung und -bearbeitung	338,4	287,4	226,1	300,5	17,7	49,7	18,9
Herstellung von Metallerzeugnissen	219,8	244,1	204,9r	233,4	- 10,0	7,3	12,1
Inland	201,4	222,0	187,3r	211,5	- 9,3	7,5	12,7
Ausland	295,5	334,9	277,1	323,4	- 11,8	6,6	10,6
Maschinenbau	179,7	187,5	165,4	180,4	- 4,2	8,6	11,0
Inland	176,0	187,5	159,3	175,0	- 6,1	10,5	13,2
Ausland	189,3	187,7	181,3	194,5	0,9	4,4	6,3
Herstellung von Geräten der Elektrizitätserzeugung, -verteilung u.Ä.	163,4	189,9	171,8	180,9	- 14,0	- 4,9	2,2
Inland	145,3	174,5	157,6	164,3	- 16,7	- 7,8	- 1,1
Ausland	303,8	309,5	282,7	309,7	- 1,8	7,5	17,9
Rundfunk- und Nachrichtentechnik	193,0	205,6	164,9	199,3	- 6,1	17,0	26,7
Inland	186,7	202,0	145,8	184,3	- 7,6	28,1	30,1
Ausland	202,9	211,1	194,7	222,7	- 3,9	4,2	22,5
Medizin-, Mess-, Steuer- und Regelungstechnik, Optik, Herstellung von Uhren	162,4	175,9	163,2	177,2	- 7,7	- 0,5	5,1
Inland	144,8	154,7	141,4	152,1	- 6,4	2,4	9,7
Ausland	185,8	203,9	192,2	210,4	- 8,9	- 3,3	0,9
Herstellung von Kraftwagen und Kraftwagenteilen	143,6	206,9	141,2	208,0	- 30,6	1,7	8,6
Inland	141,0	171,8	138,7	169,0	- 17,9	1,7	10,3
Ausland	147,8	264,0	145,2	271,5	- 44,0	1,8	6,8
Sonstiger Fahrzeugbau	409,9	572,0	97,0	312,8	- 28,3	322,6	248,1
Herstellung von Möbeln, Schmuck, Musikinstrumenten, Sportgeräten, Spielwaren und sonstigen Erzeugnissen	67,9	78,2	69,0r	79,4	- 13,2	- 1,6	1,9
Inland	60,5	70,0	61,8	70,8	- 13,6	- 2,1	- 0,4
Ausland	124,5	141,0	124,9	145,2	- 11,7	- 0,3	11,3

## 8. Auftragseingang im Bauhauptgewerbe

### 8.1 Volumenindex

Basis: 2000

Jahr	Jan.	Feb.	März	April	Mai	Juni	Juli	Aug.	Sep.	Okt.	Nov.	Dez.	MD	Veränderung in %		
														August		Jan.-Aug.
														gegenüber		
														Vor- monat	Vorj.- monat	Vorj.- zeitraum

#### Bauhauptgewerbe <sup>1)</sup>

2004	33,6	45,2	93,4	69,8	79,1	104,5	76,4	81,2	78,8	57,8	62,2	46,7	69,1	6,2	1,3	2,9
2005	31,7	40,2	63,6	66,4	76,8	79,1	82,0	79,4	87,8	66,9	64,6	55,1	66,1	- 3,2	- 2,2	- 11,0
2006	41,8	40,0	102,4	66,8	77,6	79,6	80,2	69,8	73,1	57,3	75,1	50,6	67,9	- 13,0	- 12,1	7,5
2007	48,6	45,1	74,7	67,3	69,0	85,4	66,5	72,1	86,5	55,9	65,5	70,5	67,3	8,4	3,3	- 5,3
2008	37,2	38,3	67,3	85,6	72,2	73,8	74,3	72,9					65,2	- 1,9	1,1	- 1,3

#### Hochbau

2004	38,6	51,3	65,5	51,9	72,1	90,1	66,8	75,1	69,1	44,6	44,9	44,7	59,6	12,4	- 3,1	- 2,4
2005	32,1	33,8	57,6	67,9	56,2	63,3	75,1	70,1	60,3	51,8	48,7	46,5	55,3	- 6,7	- 6,7	- 10,8
2006	47,1	37,8	106,1	50,3	57,7	60,2	64,6	58,0	64,3	56,6	65,1	48,8	59,7	- 10,2	- 17,3	5,7
2007	38,0	43,1	62,6	47,3	49,4	75,2	51,7	57,4	62,2	45,1	47,6	73,6	54,4	11,0	- 1,0	- 11,8
2008	39,8	39,3	68,1	80,8	60,8	65,5	53,1	80,5					61,0	51,6	40,2	14,9

#### Wohnungsbau

2004	22,9	34,0	38,8	41,0	47,0	39,3	42,9	31,7	30,2	25,9	38,5	25,8	34,8	- 26,0	- 26,2	- 13,1
2005	18,9	18,4	49,0	40,6	38,3	35,0	33,6	35,5	39,4	30,1	28,8	27,1	32,9	5,7	11,9	- 9,5
2006	21,4	15,2	49,7	28,6	31,9	38,6	43,0	19,5	26,8	28,8	19,9	20,2	28,6	- 54,7	- 45,1	- 7,9
2007	16,9	26,7	20,7	24,3	35,9	62,2	23,6	19,1	37,5	20,8	19,1	14,6	26,8	- 19,1	- 2,1	- 7,5
2008	23,5	20,3	32,3	73,0	22,5	31,9	23,8	18,9					30,8	- 20,6	- 1,0	7,3

#### sonstiger Hochbau

2004	48,0	61,7	81,5	58,5	87,0	120,3	81,1	100,9	92,3	55,7	48,8	55,9	74,3	24,4	2,9	1,0
2005	40,0	42,9	62,7	84,1	66,9	80,1	99,8	90,7	72,8	64,7	60,5	58,0	68,6	- 9,1	- 10,1	- 11,2
2006	59,9	51,2	139,7	63,2	73,1	73,1	77,6	81,0	86,6	73,1	92,0	65,8	78,0	4,4	- 10,7	9,1
2007	50,6	52,9	87,5	61,0	57,5	82,9	68,4	80,3	76,9	59,5	64,6	108,6	70,9	17,4	- 0,9	- 12,6
2008	49,5	50,6	89,4	85,6	83,5	85,5	70,6	117,1					79,0	65,9	45,8	16,8

1) Vorbereitende Baustellenarbeiten, Hoch- und Tiefbau

Noch: 8. Auftragseingang im Bauhauptgewerbe  
 Noch: 8.1 Volumenindex  
 Basis: 2000

Jahr	Jan.	Feb.	März	April	Mai	Juni	Juli	Aug.	Sep.	Okt.	Nov.	Dez.	MD	Veränderung in %		
														August		Jan.-Aug.
														gegenüber		
														Vor- monat	Vorj.- monat	Vorj.- zeitraum

**Tiefbau**

2004	29,3	39,9	116,8	84,9	84,9	116,5	84,5	86,2	86,9	68,8	76,6	48,4	77,0	2,0	4,8	6,7
2005	31,3	45,6	68,7	65,1	94,1	92,4	87,8	87,1	110,8	79,5	78,0	62,2	75,2	- 0,8	1,1	- 11,0
2006	38,6	41,8	99,2	80,7	94,3	95,8	93,1	79,7	80,5	57,8	83,4	52,0	74,7	- 14,4	- 8,5	8,9
2007	57,4	46,7	84,7	84,1	85,4	93,9	79,0	84,3	106,9	64,9	80,4	67,9	78,0	6,7	5,8	- 1,2
2008	34,9	37,5	66,5	89,5	81,7	80,7	92,0	66,4					68,7	- 27,8	- 21,2	- 10,8

**Straßenbau**

2004	21,0	47,4	232,7	69,1	94,7	188,2	108,9	81,6	72,4	91,9	106,7	52,1	97,2	- 25,1	- 10,2	34,2
2005	33,4	18,0	102,0	77,6	98,3	123,0	123,4	103,1	169,6	77,3	74,7	55,6	88,0	- 16,5	26,4	- 19,5
2006	35,0	31,9	98,2	102,5	132,1	142,6	132,4	103,2	94,4	56,2	114,2	43,4	90,5	- 22,1	0,1	14,6
2007	107,0	36,1	81,8	77,4	85,1	119,9	96,6	100,9	121,7	87,7	74,9	49,1	86,5	4,5	- 2,2	- 9,4
2008	37,6	36,0	68,4	106,4	125,1	94,5	137,1	60,2					83,2	- 56,1	- 40,3	- 5,6

**sonstiger Tiefbau**

2004	33,5	36,1	57,7	92,9	80,0	79,9	72,0	88,5	94,3	57,1	61,3	46,6	66,7	23,0	13,6	- 8,2
2005	30,3	59,6	51,7	58,7	92,0	76,8	69,7	79,0	80,8	80,6	79,7	65,6	68,7	13,3	- 10,8	- 4,2
2006	40,4	46,9	99,7	69,5	75,1	71,9	73,1	67,7	73,4	58,7	67,7	56,4	66,7	- 7,4	- 14,3	5,1
2007	32,1	52,1	86,2	87,5	85,6	80,6	70,0	75,9	99,3	53,3	83,2	77,5	73,6	8,4	12,1	4,7
2008	33,6	38,2	65,6	80,9	59,6	73,7	69,1	69,6					61,3	0,7	- 8,3	- 14,0

Noch: 8. Auftragseingang im Bauhauptgewerbe  
8.2 Wertindex  
Basis: 2000

Jahr	Jan.	Feb.	März	April	Mai	Juni	Juli	Aug.	Sep.	Okt.	Nov.	Dez.	MD	Veränderung in %		
														August		Jan.-Aug.
														gegenüber		
Vor- monat	Vorj.- monat	Vorj.- zeitraum														

**Bauhauptgewerbe <sup>1)</sup>**

2004	33,4	45,2	93,4	69,8	80,3	105,7	77,5	83,0	80,7	58,9	63,6	48,0	70,0	7,1	4,1	3,9
2005	32,6	41,7	65,1	68,2	79,3	81,5	84,5	81,8	90,1	69,1	67,0	57,1	68,2	- 3,2	- 1,4	- 9,1
2006	43,3	41,9	107,0	69,8	81,7	83,7	84,3	75,3	78,8	61,6	81,5	54,9	72,0	- 10,7	- 7,9	9,8
2007	52,7	50,6	83,9	75,6	78,6	96,9	75,8	82,6	99,1	63,9	75,3	81,2	76,3	9,0	9,7	1,6
2008	42,6	44,6	78,3	99,3	85,5	87,5	88,1	88,8					76,8	0,8	7,5	3,0

**Hochbau**

2004	38,5	51,6	65,9	52,1	72,9	91,3	67,6	76,7	70,6	45,5	45,9	45,7	60,4	13,5	- 0,5	- 1,0
2005	32,9	34,7	58,9	69,6	58,1	65,6	77,9	72,3	62,1	53,4	50,3	48,0	57,0	- 7,2	- 5,7	- 9,0
2006	47,1	39,3	110,2	52,2	60,0	62,5	67,1	62,1	68,7	60,3	70,4	52,7	62,7	- 7,5	- 14,1	6,5
2007	41,1	48,1	70,1	52,8	55,5	84,3	58,3	65,5	70,6	51,3	54,3	84,2	61,3	12,3	5,5	- 5,0
2008	45,3	45,3	78,5	92,5	70,8	76,2	61,8	97,2					71,0	57,3	48,4	19,3

**Wohnungsbau**

2004	22,6	33,8	38,5	40,8	46,9	39,2	42,8	31,7	30,2	25,9	38,5	25,8	34,7	- 25,9	- 25,1	- 12,0
2005	18,9	18,4	48,9	40,6	38,3	35,0	33,5	35,5	39,4	30,1	28,9	27,2	32,9	5,9	12,0	- 9,2
2006	21,5	15,3	49,9	28,7	32,2	39,0	43,4	20,1	27,7	29,8	20,7	21,0	29,1	- 53,7	- 43,4	- 7,1
2007	17,6	28,9	22,3	26,2	39,1	67,6	25,7	20,9	41,1	22,8	20,9	16,0	29,1	- 18,7	4,0	- 0,7
2008	25,8	22,5	35,8	81,0	25,1	35,6	26,5	21,7					34,3	- 18,1	3,8	10,4

**sonstiger Hochbau**

2004	47,8	62,0	81,9	58,8	88,2	121,9	82,2	103,2	94,4	57,0	50,1	57,4	75,4	25,6	5,8	2,5
2005	41,1	44,2	64,7	86,7	69,8	83,6	104,1	93,9	75,4	67,0	62,9	60,3	71,1	- 9,8	- 9,0	- 9,0
2006	62,3	53,4	145,7	66,0	76,3	76,3	81,0	86,8	92,8	78,3	99,8	71,3	82,5	7,2	- 7,6	10,1
2007	54,9	59,4	98,3	68,5	65,2	94,1	77,6	91,8	88,0	68,0	74,0	124,5	80,4	18,3	5,8	- 5,9
2008	56,8	58,7	103,6	99,2	97,8	100,2	82,6	141,8					92,6	71,7	54,5	21,5

1) Vorbereitende Baustellenarbeiten, Hoch- und Tiefbau



Noch: 8. Auftragseingang im Bauhauptgewerbe  
 Noch: 8.2 Wertindex  
 Basis: 2000

Jahr	Jan.	Feb.	März	April	Mai	Juni	Juli	Aug.	Sep.	Okt.	Nov.	Dez.	MD	Veränderung in %		
														August		Jan.-Aug.
														gegenüber		
Vor- monat	Vorj.- monat	Vorj.- zeitraum														

**gewerblicher Hochbau**

2004	43,9	63,2	79,0	52,6	77,7	109,2	77,2	109,7	92,1	51,8	42,4	54,7	71,1	42,1	12,5	5,7
2005	34,4	43,5	55,5	47,5	62,3	67,9	102,7	61,5	63,7	53,3	56,9	56,6	58,8	- 40,1	- 43,9	- 22,4
2006	36,3	53,4	148,7	61,1	80,3	68,3	75,5	72,7	84,5	67,9	78,6	60,6	74,0	- 3,7	18,2	25,5
2007	63,6	46,5	93,9	57,6	55,9	79,4	65,6	60,7	89,0	62,5	57,8	104,8	69,8	- 7,5	- 16,5	- 12,3
2008	59,6	54,9	56,1	80,5	89,5	69,7	76,8	154,7					80,2	101,4	154,9	22,7

**öffentlicher Hochbau**

2004	56,1	59,5	88,1	72,0	110,7	149,3	92,9	89,1	99,3	68,2	66,8	63,3	84,6	- 4,1	- 8,7	- 2,8
2005	55,7	45,8	84,5	171,4	86,1	117,5	107,1	164,1	100,7	96,8	75,7	68,2	97,8	53,3	84,2	15,9
2006	118,4	53,3	139,0	76,4	67,7	93,5	92,9	117,2	110,8	100,8	145,5	94,5	100,8	26,2	- 28,6	- 8,9
2007	36,0	87,2	107,6	91,9	85,1	125,7	103,4	159,2	85,5	79,9	109,0	167,1	103,1	54,0	35,8	5,0
2008	50,7	66,9	206,2	139,5	115,6	165,9	95,0	113,6					119,2	19,6	- 28,6	19,7

Noch: 8. Auftragseingang im Bauhauptgewerbe  
Noch: 8.2 Wertindex  
Basis: 2000

Jahr	Jan.	Feb.	März	April	Mai	Juni	Juli	Aug.	Sep.	Okt.	Nov.	Dez.	MD	Veränderung in %		
														August		Jan.-Aug.
														gegenüber		
Vor- monat	Vorj- monat	Vorj- zeitraum														

**Tiefbau**

2004	29,2	39,9	116,6	84,8	86,6	118,0	85,9	88,4	89,2	70,2	78,5	49,9	78,1	2,9	7,7	7,4
2005	32,3	47,6	70,4	67,1	97,1	94,9	90,1	89,9	113,7	82,3	81,1	64,8	77,6	- 0,2	1,7	- 9,2
2006	40,1	44,1	104,4	84,7	100,1	101,6	98,8	86,5	87,3	62,8	90,9	56,7	79,8	- 12,4	- 3,8	12,0
2007	62,5	52,7	95,6	94,9	98,1	107,6	90,5	97,1	123,1	74,6	93,1	78,7	89,0	7,3	12,3	5,9
2008	40,4	44,0	78,2	105,1	97,9	97,1	110,4	81,7					81,9	- 26,0	- 15,9	- 6,3

**Straßenbau**

2004	21,1	47,4	232,8	69,1	94,4	187,7	108,6	81,2	72,0	91,4	106,4	51,9	97,0	- 25,2	- 11,1	31,7
2005	33,3	18,0	102,0	77,7	98,4	123,1	123,5	103,4	170,1	77,5	75,4	56,1	88,2	- 16,3	27,3	- 19,3
2006	35,3	33,0	101,5	106,0	139,4	150,5	139,7	112,0	102,4	61,0	124,2	47,2	96,0	- 19,8	8,3	20,3
2007	116,3	40,8	92,6	87,6	96,5	136,1	109,5	115,0	138,6	99,9	86,0	56,4	97,9	5,0	2,7	- 2,8
2008	43,2	42,0	79,9	124,3	148,1	111,9	162,3	73,4					98,1	- 54,8	- 36,2	- 1,2

**sonstiger Tiefbau**

2004	33,3	36,1	57,6	92,8	82,7	82,6	74,4	92,0	98,0	59,4	64,4	48,9	68,5	23,6	19,0	- 6,0
2005	31,8	62,7	54,4	61,7	96,5	80,5	73,1	83,1	85,0	84,8	84,0	69,2	72,2	13,7	- 9,7	- 1,4
2006	42,6	49,7	105,8	73,8	80,2	76,8	78,1	73,5	79,7	63,7	73,9	61,6	71,6	- 5,9	- 11,6	6,7
2007	35,1	58,7	97,1	98,6	98,9	93,2	80,9	88,0	115,2	61,8	96,7	90,1	84,5	8,8	19,7	12,1
2008	39,0	45,0	77,3	95,4	72,5	89,6	84,0	86,0					73,6	2,4	- 2,3	- 9,5

**gewerblicher Tiefbau**

2004	27,6	29,0	38,4	46,1	93,6	58,3	64,4	102,9	89,8	57,5	52,5	29,5	57,5	59,7	36,2	- 14,6
2005	34,6	19,9	42,6	50,3	79,9	65,0	59,3	82,6	66,4	51,3	91,1	51,0	57,8	39,3	- 19,7	- 5,7
2006	17,6	47,6	114,7	73,5	74,6	80,3	76,8	68,1	87,0	60,4	56,4	43,8	66,7	- 11,3	- 17,6	27,4
2007	36,2	27,8	104,2	68,0	79,2	87,5	77,1	65,8	77,6	56,6	114,5	102,8	74,8	- 14,7	- 3,4	- 1,3
2008	45,5	44,0	76,0	59,8	62,3	75,7	67,6	65,1					62,0	- 3,7	- 1,1	- 9,1

**sonstiger öffentlicher Tiefbau**

2004	38,4	42,3	74,5	133,9	73,0	104,0	83,2	82,5	105,2	61,0	74,9	66,0	78,2	- 0,9	4,6	0,5
2005	29,4	100,4	64,8	71,8	111,0	94,2	85,2	83,6	101,3	114,3	77,7	85,2	84,9	- 1,9	1,3	1,4
2006	64,5	51,7	98,0	74,1	85,0	73,6	79,2	78,2	73,2	66,5	89,4	77,3	75,9	- 1,3	- 6,5	- 5,6
2007	34,1	86,0	90,9	125,5	116,2	98,2	84,2	107,5	148,3	66,4	81,0	78,9	93,1	27,7	37,5	22,9
2008	33,3	46,0	78,5	126,7	81,4	102,0	98,5	104,4					83,9	6,0	- 2,9	- 9,7



