



Statistischer Bericht

E I - m 2 / 09

**Indizes des Auftragseingangs
und des Umsatzes
im Produzierenden Gewerbe
in Thüringen
Januar 2006 - Februar 2009**

Bestell - Nr. 05 112

Zeichenerklärung

- 0 weniger als die Hälfte von 1 in der letzten besetzten Stelle, jedoch mehr als nichts
- nichts vorhanden (genau Null)
- . Zahlenwert unbekannt oder geheim zu halten
- ... Angabe fällt später an
- / Zahlenwert nicht sicher genug
- x Tabellenfach gesperrt, weil Aussage nicht sinnvoll
- () Aussagewert eingeschränkt
- r berichtigte Zahl
- p vorläufige Zahl

Anmerkung: Abweichungen in den Summen erklären sich aus dem Runden von Einzelwerten.

Herausgeber:

Thüringer Landesamt für Statistik
Europaplatz 3, 99091 Erfurt
Postfach 90 01 63, 99104 Erfurt

Telefon: 0361 37-84642/84647
Telefax: 0361 37-84699
Internet: www.statistik.thueringen.de
E-Mail: auskunft@statistik.thueringen.de

Auskunft erteilt:

Referat: Indizes, Energie,
Handwerk, Umwelt
Telefon: 03681 354-241

Herausgegeben im Juni 2009

Heft-Nr.: 142 / 09
Preis: 5,00 EUR

© Thüringer Landesamt für Statistik, Erfurt, 2009

Für nichtgewerbliche Zwecke sind Vervielfältigung und unentgeltliche Verbreitung, auch auszugsweise, mit Quellenangabe gestattet. Die Verbreitung, auch auszugsweise, über elektronische Systeme/Datenträger bedarf der vorherigen Zustimmung. Alle übrigen Rechte bleiben vorbehalten.

Inhaltsverzeichnis

Seite

Vorbemerkungen

2

Aktuelle Ergebnisse

4

Grafiken

1. Auftragseingang und Umsatz im Bergbau und Verarbeitenden Gewerbe 5
2. Auftragseingang und Umsatz im Bergbau und Verarbeitenden Gewerbe nach Hauptgruppen 6
3. Auftragseingang im Bauhauptgewerbe 8

Tabellen

1. Volumenindex und Wertindex des Auftragseingangs im Verarbeitenden Gewerbe 9
2. Auftragseingang im Verarbeitenden Gewerbe nach Hauptgruppen 10
 - 2.1 Volumenindex 10
 - 2.2 Wertindex 12
3. Auftragseingang im Verarbeitenden Gewerbe nach Wirtschaftszweigen 14
 - 3.1 Volumenindex 14
 - 3.2 Wertindex 16
4. Nachrichtlich: Volumenindex des Auftragseingangs im Verarbeitenden Gewerbe in Deutschland nach Hauptgruppen 18
5. Volumenindex und Wertindex des Umsatzes im Bergbau und Verarbeitenden Gewerbe 19
6. Umsatz im Bergbau und Verarbeitenden Gewerbe nach Hauptgruppen 20
 - 6.1 Volumenindex 20
 - 6.2 Wertindex 22
7. Umsatz im Bergbau und Verarbeitenden Gewerbe nach Wirtschaftszweigen 24
 - 7.1 Volumenindex 24
 - 7.2 Wertindex 26
8. Auftragseingang im Bauhauptgewerbe 28
 - 8.1 Volumenindex 28
 - 8.2 Wertindex 30

Vorbemerkungen

Ab Berichtsmonat Januar 2009 werden die Ergebnisse nach der neuen "Klassifikation der Wirtschaftszweige, Ausgabe 2008" (WZ 2008) ausgewiesen. Die WZ 2008 ist aus international harmonisierten Klassifikationen, insbesondere der NACE Rev. 2 abgeleitet. Sie ist entsprechend europäischen Bestimmungen verbindlich anzuwenden. In diesem Zusammenhang erfolgt die Kodierung der Wirtschaftszweige nach einem neuen Nummerierungssystem.

Der Berichtskreis des Monatsberichts für Betriebe des Verarbeitenden Gewerbes sowie des Bergbaus und der Gewinnung von Steinen und Erden wird nunmehr entsprechend der WZ 2008 abgegrenzt. Dies bedeutet, dass einige Bereiche, die bisher dem Bergbau oder dem Verarbeitenden Gewerbe zugeordnet waren, herausfallen (z.B. Verlagswesen, Recycling). Die Wirtschaftszweige haben sich teilweise inhaltlich und auch von der Bezeichnung her geändert.

Aus Gründen einer möglichst zeitnahen Darstellung der wirtschaftlichen Entwicklung wird außerdem bei der Berechnung von Indizes in regelmäßigen Abständen das Basisjahr aktualisiert. Ab Berichtsmonat Januar 2009 erfolgt die Ermittlung und Veröffentlichung der Indizes für das Produzierende Gewerbe auf Basis des Jahres 2005. Um die Vergleichbarkeit der Indizes mit den Vorperioden zu gewährleisten, wurden auch die Ergebnisse der Vorjahre auf die neue Basis und die neue Klassifikation der Wirtschaftszweige umgerechnet.

Index des Auftragseingangs für das Verarbeitende Gewerbe

Der Auftragseingangsindex hat sich als Frühindikator zur Analyse der konjunkturellen Entwicklung bewährt. Auftragseingänge werden nur für ausgewählte Wirtschaftszweige erhoben, bei denen Bestellung und Lieferung in der Regel nicht zusammenfallen. In dieser Erhebung nicht einbezogen sind insbesondere die Zweige des Bergbaus, der Gewinnung von Steinen und Erden sowie des Ernährungsgewerbes.

Der Auftragseingang ist der Wert (ohne Umsatzsteuer) aller im Berichtsmonat vom Betrieb fest akzeptierten Aufträge auf Lieferungen selbst hergestellter oder in Lohnarbeit gefertigter Erzeugnisse.

Index des Umsatzes im Bergbau und Verarbeitenden Gewerbe

Durch den Umsatzindex wird die kurzfristige Änderung der Nachfrage nach Erzeugnissen nachgezeichnet. Die absoluten Angaben werden, wie auch der Auftragseingang, im Rahmen des Monatsberichts für Betriebe im Bergbau und Verarbeitenden Gewerbe erhoben. Der Berichtskreis umfasst Betriebe mit im Allgemeinen 20 oder mehr Beschäftigten.

Als Umsatz für den Berichtsmonat gilt die Summe der Rechnungsbeträge (ohne Umsatzsteuer) der mit Dritten abgerechneten Lieferungen und Leistungen. Wie beim Auftragseingang sind auch hier die Verbrauchssteuern einzubeziehen und die Preisnachlässe abzusetzen. Zur Berechnung der Umsatzindizes werden die für fachliche Betriebsteile gemeldeten Umsätze aus eigenen Erzeugnissen und gewerblichen Dienstleistungen herangezogen.

Lieferungen und Leistungen an Empfänger im Bundesgebiet (einschließlich der hier stationierten ausländischen Streitkräfte) gelten als Inlandsumsatz. Alle Lieferungen und Leistungen, die direkt oder über Zollfreigebiete an im Ausland ansässige Empfänger gehen, rechnen zum Auslandsumsatz, ebenso die Lieferungen an inländische Firmen (Exporteure), die die bestellten Erzeugnisse ohne weitere Be- und Verarbeitung ins Ausland exportieren. Diese definitorische Abgrenzung zwischen Inland und Ausland gilt sinngemäß auch für die Untergliederung der zu meldenden Auftragseingänge. Der Umsatzindex wird für den gesamten Bereich „Bergbau und Verarbeitendes Gewerbe“ ausgewiesen.

Wie auch beim Auftragseingang werden die Indizes in jeweiligen Preisen als **Wertindex** und preisbereinigt als **Volumenindex** berechnet.

Zur Deflationierung werden Erzeugerpreisindizes für gewerbliche Produkte (Inlands-Auftragseingang und -Umsatz) sowie Preisindizes für die Ausfuhr (Auslands-Auftragseingang und -Umsatz) verwendet.

Die Berechnung und Veröffentlichung der Indizes erfolgt in der Gliederung der WZ 2008 nach fachlichen Betriebsteilen.

Index des Auftragseingangs für das Bauhauptgewerbe

Die Erhebung des Auftragseingangs für das Bauhauptgewerbe erfolgt im Rahmen des Monatsberichts im Bauhauptgewerbe. Der Berichtskreis umfasst die Betriebe des Bauhauptgewerbes mit 20 und mehr Beschäftigten sowie alle Arbeitsgemeinschaften. Im Oktober eines jeden Jahres wird aus den Ergebnissen einer für alle Betriebe des Bauhauptgewerbes durchgeführten Jahresehebung anhand der Zahl der Beschäftigten der Berichtskreis der monatlich meldenden Betriebe neu festgelegt.

Das Bauhauptgewerbe umfasst die Gruppen 41.2 „Bau von Gebäuden“, 42.1 „Bau von Straßen und Bahnverkehrsstrecken“, 42.2 „Leitungstiefbau und Kläranlagenbau“, 42.9 „Sonstiger Tiefbau“, 43.1 „Abbrucharbeiten und vorbereitende Baustellenarbeiten“ und 43.9 „Sonstige spezialisierte Bautätigkeiten“ der Klassifikation der Wirtschaftszweige, Ausgabe 2008 (WZ 2008).

Als Auftragseingang gilt der Wert der im Berichtsmonat eingegangenen und vom Betrieb fest akzeptierten Aufträge für baugewerbliche Leistungen.

Die Indizes werden zu jeweiligen Preisen als Wertindizes und preisbereinigt als Volumenindizes berechnet.

Zur Deflationierung werden Preisindizes für Bauwerke verwendet. Die Berechnung und Veröffentlichung der Indizes erfolgt nach Bauarten und Auftraggebern.

Abkürzungen

MD Monatsdurchschnitt im Jahr

Vorj. Vorjahr

u.Ä. und Ähnliches

Hinweise

1. Die Indizes werden z.Zt. auf der Basis 2005 berechnet, d.h. der Index für diesen Zeitraum entspricht 100 Prozent.
2. Veränderungsraten größer/gleich 1000 Prozent werden mit 999,9 Prozent ausgewiesen.
3. Nachrichtlich werden auch Indizes des Auftragseingangs für Deutschland veröffentlicht.
Diese Ergebnisse sind der jeweiligen monatlichen Veröffentlichung des Statistischen Bundesamtes aus der Fachserie 4 / Reihe 2.2 bzw. den Angaben aus dem Internet entnommen.
4. Durch die Einbeziehung von Nachmeldungen der Betriebe wurden im Rahmen der so genannten Jahreskorrektur die endgültigen Werte für die Vorjahresmonate ermittelt.
5. Ab dem Berichtsmonat Januar 2007 umfasst der für die Berechnung der Auftragseingangs- und Umsatzindizes im Bergbau und Verarbeitenden Gewerbe maßgebliche Berichtskreis nur noch Betriebe mit im Allgemeinen 50 und mehr Beschäftigten.
Die Indizes der Jahre 2005 und 2006 wurden auf den veränderten Berichtskreis umgerechnet.

1) Gesetz über die Statistik im Produzierenden Gewerbe (ProdGewStatG) in der Fassung der Bekanntmachung vom 21. März 2002 (BGBl. I S. 1181), zuletzt geändert durch Artikel 3 des Gesetzes vom 17. März 2008 (BGBl. I S. 399)

Aktuelle Ergebnisse

Der Monat Februar 2009 war durch einen deutlichen Rückgang der Auftragseingänge zum entsprechenden Vorjahresmonat und zum Vormonat sowohl im **Verarbeitenden Gewerbe** als auch im **Bauhauptgewerbe** gekennzeichnet.

Gegenüber dem Vorjahresmonat war im Februar 2009 bei den Betrieben des **Verarbeitenden Gewerbes** ein Auftragsrückgang von 35,2 Prozent zu verzeichnen. Die Aufträge aus dem Inland gingen gegenüber dem Februar 2008 um 23,9 Prozent zurück, während bei den Exportorders sogar ein Rückgang um 50,3 Prozent gegenüber dem Vorjahr konstatiert werden musste.

Betroffen von der geringeren Auftragslage waren alle Wirtschaftszweige. Den höchsten Rückgang zum Februar 2008 mussten dabei die **Investitionsgüterproduzenten** in Kauf nehmen (- 45,4 Prozent).

Aber auch das Auftragsvolumen der Betriebe in anderen Branchen lag im Februar deutlich unter dem Vorjahresstand. So gingen bei den **Gebrauchsgüterproduzenten** (- 43,3 Prozent), bei den **Verbrauchsgüterproduzenten** (- 35,8 Prozent) und bei den **Herstellern von Vorleistungsgütern** (- 18,7 Prozent) weniger Bestellungen ein als im Februar 2008.

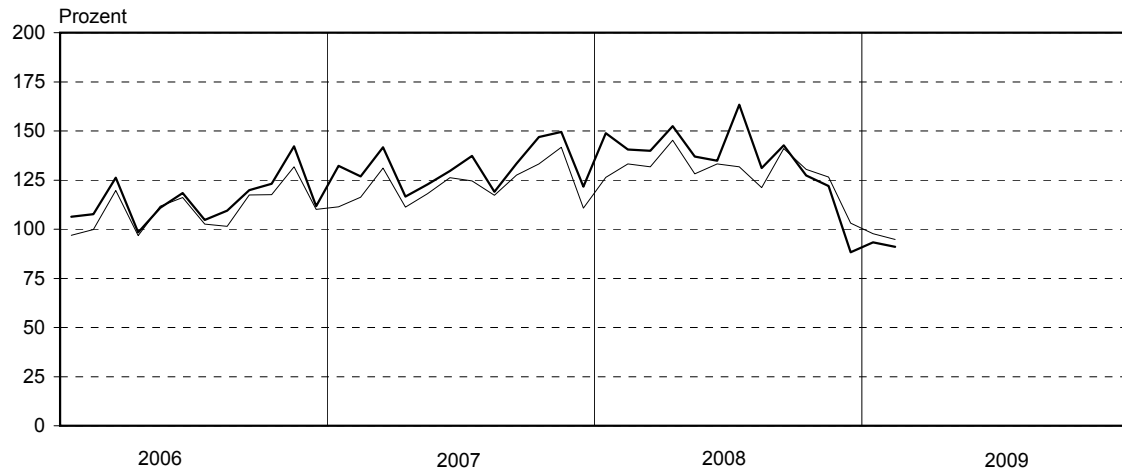
Die von den Betrieben des Bergbaus und Verarbeitenden Gewerbes getätigten **Umsätze** lagen im Februar 2009 ebenfalls deutlich unter dem Niveau des entsprechenden Vorjahresmonats (- 28,8 Prozent).

Die Nachfrage nach Bauleistungen im **Bauhauptgewerbe** hat sich im Februar 2009 gegenüber dem entsprechenden Vorjahresmonat ebenfalls verringert (- 19,2 Prozent). Gegenüber dem Vormonat wurden 15,7 Prozent weniger Aufträge registriert.

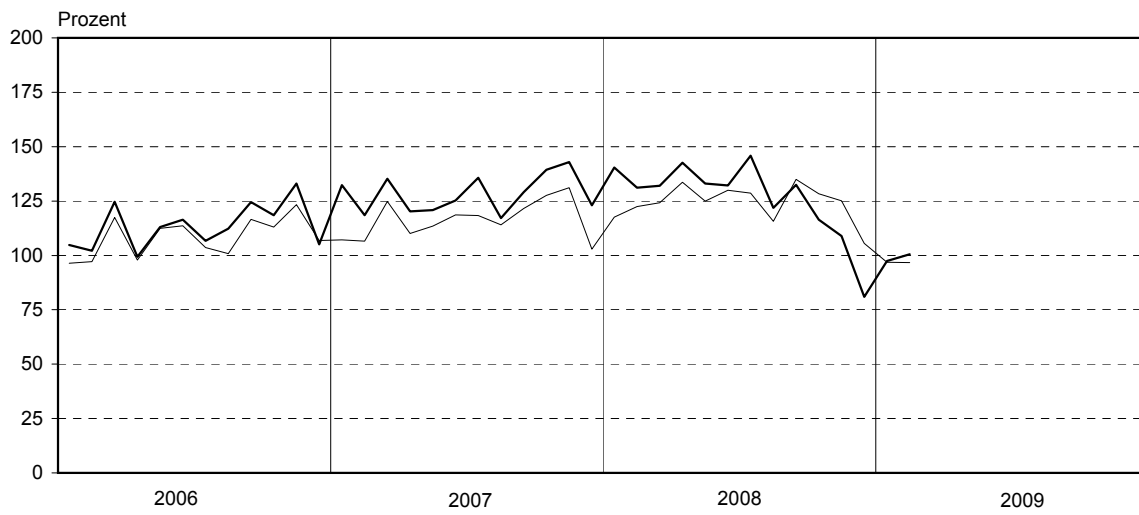
1. Auftragseingang und Umsatz im Bergbau und Verarbeitenden Gewerbe

Volumenindex; Basis: 2005

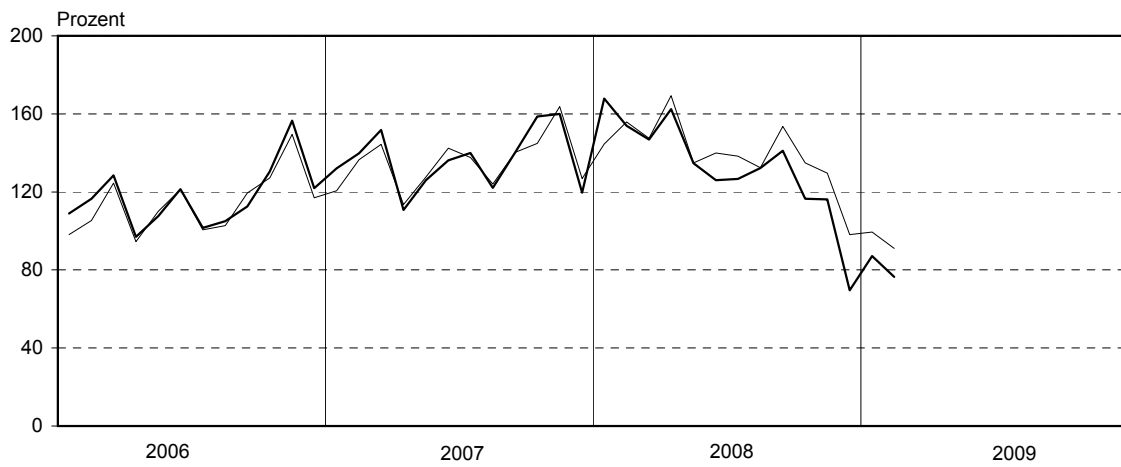
Insgesamt



Inland



Ausland



— Auftragseingang

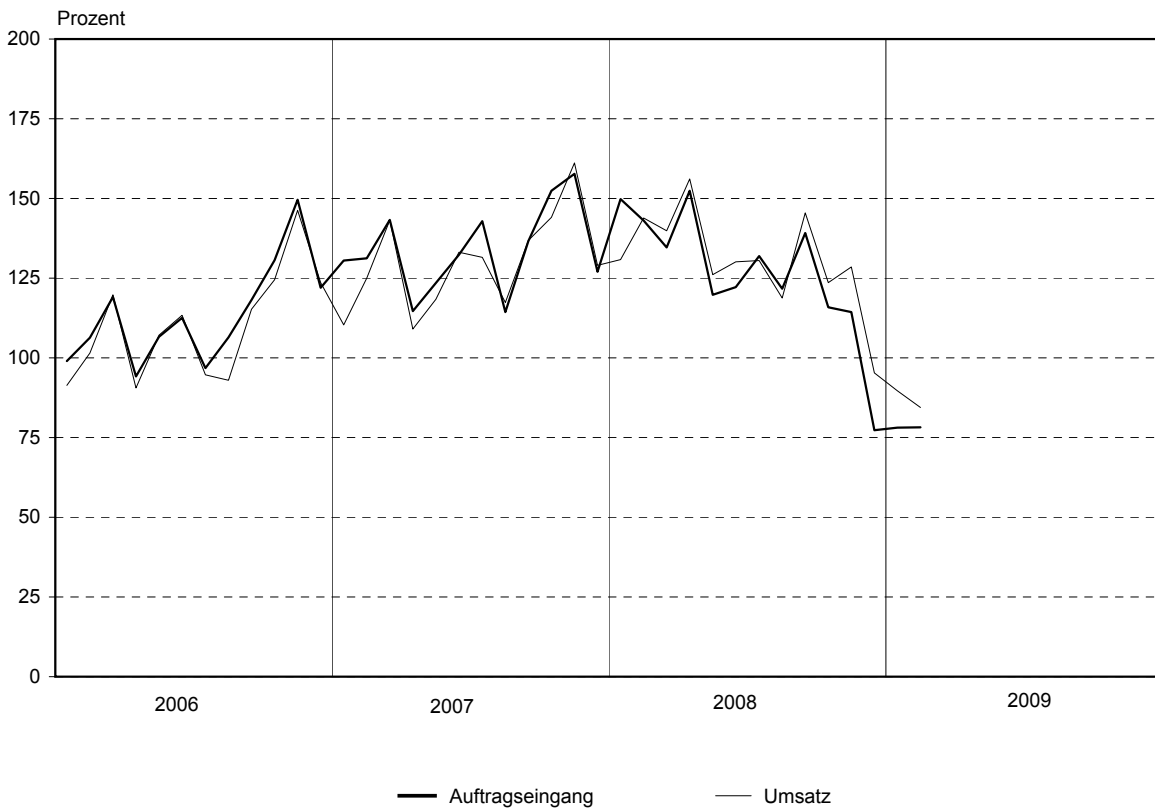
— Umsatz

2. Auftragseingang und Umsatz im Bergbau und Verarbeitenden Gewerbe nach Hauptgruppen Volumenindex; Basis 2005

Vorleistungsgüterproduzenten

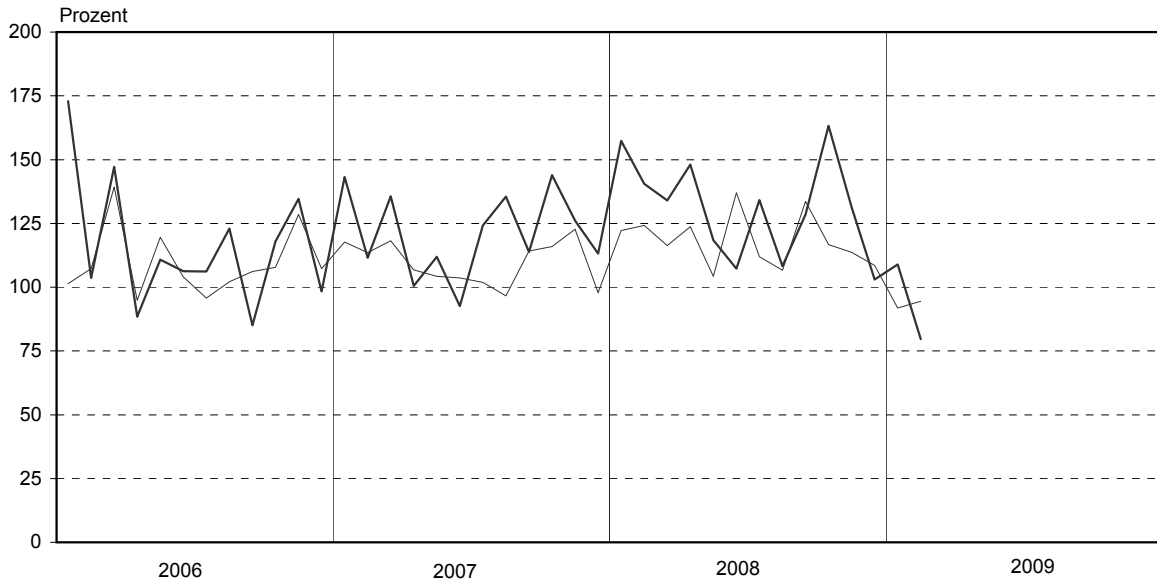


Investitionsgüterproduzenten

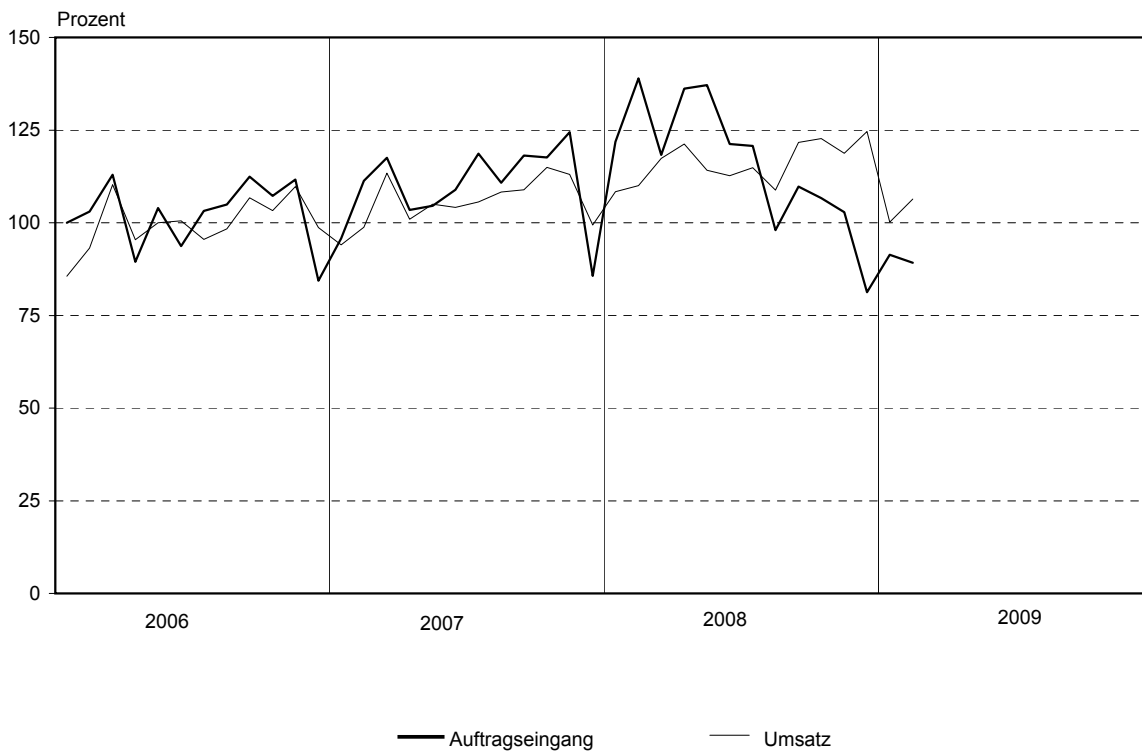


Noch: 2. Auftragseingang und Umsatz im Bergbau und Verarbeitenden Gewerbe nach Hauptgruppen
Volumenindex; Basis: 2005

Gebrauchsgüterproduzenten



Verbrauchsgüterproduzenten



3. Auftragseingang im Bauhauptgewerbe

Volumenindex; Basis: 2005



1. Volumenindex und Wertindex des Auftragseingangs im Verarbeitenden Gewerbe
Basis: 2005

Jahr	Jan.	Feb.	März	April	Mai	Juni	Juli	Aug.	Sep.	Okt.	Nov.	Dez.	MD	Veränderung in %		
														Februar		Jan.-Feb.
														gegenüber		
														Vor- monat	Vorj.- monat	Vorj.- zeitraum

Volumenindex

Insgesamt																
2006	106,4	107,7	126,2	98,4	110,9	118,3	104,7	109,4	119,9	123,1	142,2	111,7	114,9	1,3	13,0	11,7
2007	132,2	126,8	141,8	116,6	122,9	129,6	137,3	119,1	133,5	146,9	149,5	121,7	131,5	- 4,1	17,7	21,0
2008	148,9	140,5	140,0	152,5	136,9	134,9	163,3	131,1	142,7	127,3	122,0	88,2	135,7	- 5,6	10,8	11,7
2009	93,3	91,0											92,2	- 2,5	- 35,2	- 36,3
Inland																
2006	104,8	102,1	124,7	99,4	113,1	116,4	106,7	112,3	124,5	118,5	133,0	105,1	113,4	- 2,5	14,5	11,1
2007	132,2	118,5	135,3	120,3	120,8	125,3	135,6	117,2	129,1	139,3	142,8	123,0	128,3	- 10,4	16,0	21,2
2008	136,8	132,0	135,6	146,1	138,4	140,6	186,8	130,3	143,7	134,2	125,8	100,1	137,5	- 3,5	11,4	7,2
2009	97,4	100,5											99,0	3,2	- 23,9	- 26,4
Ausland																
2006	109,0	116,5	128,4	97,0	107,6	121,4	101,6	104,9	112,6	130,4	156,5	121,9	117,3	6,9	10,9	12,7
2007	132,1	139,8	151,8	110,8	126,1	136,2	139,9	122,1	140,3	158,6	160,0	119,5	136,4	5,9	20,0	20,6
2008	167,8	153,8	146,8	162,5	134,7	126,0	126,7	132,3	141,1	116,5	116,2	69,6	132,8	- 8,3	10,0	18,3
2009	87,1	76,4											81,8	- 12,3	- 50,3	- 49,2

Wertindex

Insgesamt																
2006	105,5	106,5	124,8	98,0	110,3	117,5	104,3	107,3	118,6	120,8	138,3	108,3	113,3	1,0	9,8	8,8
2007	131,7	123,7	138,8	115,0	119,9	126,8	132,5	113,0	128,0	138,9	139,0	115,1	126,9	- 6,1	16,1	20,5
2008	140,3	131,1	132,0	142,6	133,1	132,2	145,8	121,8	132,5	116,4	108,8	81,0	126,5	- 6,5	6,1	6,3
2009	84,0	83,0											83,5	- 1,2	- 36,7	- 38,5
Inland																
2006	104,4	101,6	124,2	99,5	113,4	116,9	107,5	112,5	124,6	118,4	132,8	104,0	113,3	- 2,7	12,6	9,2
2007	133,0	117,9	133,8	120,5	119,8	125,9	135,0	115,5	125,9	134,7	137,6	119,6	126,6	- 11,3	16,1	21,8
2008	131,6	126,5	130,9	143,1	135,6	139,7	164,1	127,3	137,1	126,5	115,8	92,2	130,9	- 3,9	7,3	2,9
2009	89,2	91,6											90,4	2,7	- 27,6	- 30,0
Ausland																
2006	107,2	114,3	125,6	95,6	105,3	118,5	99,4	99,1	109,3	124,7	147,0	115,0	113,4	6,6	6,2	8,2
2007	129,8	132,6	146,7	106,3	120,0	128,3	128,6	109,1	131,4	145,6	141,3	107,9	127,3	2,2	16,1	18,5
2008	154,0	138,4	133,8	141,9	129,2	120,4	117,1	113,3	125,3	100,6	98,0	63,3	119,6	- 10,1	4,4	11,4
2009	75,9	69,4											72,7	- 8,6	- 49,9	- 50,3

2. Auftragseingang im Verarbeitenden Gewerbe nach Hauptgruppen
 2.1 Volumenindex
 Basis: 2005

Jahr	Jan.	Feb.	März	April	Mai	Juni	Juli	Aug.	Sep.	Okt.	Nov.	Dez.	MD	Veränderung in %		
														Februar		Jan.-Feb.
														gegenüber		
														Vor- monat	Vorj.- monat	Vorj.- zeitraum

Vorleistungsgüterproduzenten

Insgesamt																
2006	112,9	110,4	135,9	106,1	117,8	129,1	116,6	113,1	125,3	113,0	133,1	98,6	117,7	- 2,3	17,2	18,5
2007	135,7	122,1	141,2	121,3	123,7	129,1	130,8	125,4	130,9	140,3	140,1	116,1	129,7	- 10,0	10,6	15,5
2008	148,3	136,7	149,5	153,7	164,1	156,7	214,8	148,6	150,6	142,9	133,8	103,9	150,3	- 7,8	11,9	10,5
2009	115,2	111,2											113,2	- 3,5	- 18,7	- 20,6
Inland																
2006	112,9	104,8	136,1	103,3	116,4	125,0	116,1	115,4	126,3	115,1	131,6	101,6	117,1	- 7,2	22,5	20,1
2007	135,5	125,8	134,4	121,2	123,5	133,9	130,5	128,8	131,3	137,5	142,2	116,7	130,1	- 7,2	20,0	20,0
2008	143,5	131,5	146,9	152,0	158,8	159,7	248,0	139,4	156,3	145,6	142,7	110,3	152,9	- 8,4	4,5	5,2
2009	123,5	119,4											121,5	- 3,3	- 9,2	- 11,6
Ausland																
2006	113,1	122,4	135,2	112,0	120,6	137,9	117,6	108,2	123,2	108,6	136,4	92,2	119,0	8,2	8,7	15,5
2007	136,3	114,3	155,8	121,5	124,1	118,8	131,4	118,1	130,0	146,2	135,6	114,9	128,9	- 16,1	- 6,6	6,4
2008	158,6	148,0	155,2	157,4	175,6	150,2	143,6	168,2	138,3	136,9	114,7	90,1	144,7	- 6,7	29,4	22,3
2009	97,4	93,7											95,6	- 3,8	- 36,7	- 37,7

Investitionsgüterproduzenten

Insgesamt																
2006	99,0	106,3	119,1	94,2	106,6	112,6	96,8	106,4	118,2	130,7	149,6	121,9	113,5	7,4	10,9	6,7
2007	130,5	131,2	143,2	114,7	123,5	132,4	142,9	114,4	136,6	152,4	157,8	127,0	133,9	0,5	23,4	27,4
2008	149,8	143,1	134,6	152,4	119,8	122,2	131,9	121,6	139,2	115,9	114,4	77,3	126,9	- 4,5	9,1	11,9
2009	78,1	78,2											78,2	0,1	- 45,4	- 46,6
Inland																
2006	96,1	99,5	114,5	96,6	110,7	110,6	99,3	110,2	125,3	122,3	134,8	109,0	110,7	3,5	8,9	3,7
2007	130,8	113,4	137,1	121,1	119,8	120,6	141,4	109,0	129,1	143,1	144,8	128,7	128,2	- 13,3	13,9	24,8
2008	131,3	133,0	127,7	140,7	123,0	127,0	142,7	124,7	135,0	124,5	112,4	91,7	126,1	1,3	17,3	8,2
2009	76,8	86,9											81,9	13,2	- 34,7	- 38,1
Ausland																
2006	102,7	115,0	125,0	91,0	101,5	115,0	93,7	101,7	109,3	141,3	168,4	138,4	116,9	11,9	13,3	10,2
2007	130,1	153,9	151,0	106,4	128,1	147,3	144,8	121,3	146,2	164,2	174,3	124,7	141,0	18,3	33,9	30,4
2008	173,4	156,0	143,4	167,4	115,6	116,1	118,2	117,8	144,4	104,9	117,0	58,9	127,8	- 10,1	1,3	16,0
2009	79,7	67,2											73,5	- 15,7	- 56,9	- 55,4

Noch: 2. Auftragseingang im Verarbeitenden Gewerbe nach Hauptgruppen
 Noch: 2.1 Volumenindex
 Basis: 2005

Jahr	Jan.	Feb.	März	April	Mai	Juni	Juli	Aug.	Sep.	Okt.	Nov.	Dez.	MD	Veränderung in %		
														Februar		Jan.-Feb.
														gegenüber		
														Vor- monat	Vorj.- monat	Vorj.- zeitraum

Gebrauchsgüterproduzenten

Insgesamt																
2006	172,9	103,7	147,2	88,5	110,7	106,2	106,1	123,0	85,0	117,9	134,6	98,3	116,2	- 40,0	- 0,1	28,4
2007	143,2	111,5	135,6	100,5	111,9	92,6	124,2	135,5	113,9	143,9	126,0	113,2	121,0	- 22,1	7,6	- 7,9
2008	157,3	140,5	134,0	148,0	118,4	107,3	134,1	108,3	128,5	163,2	131,4	103,0	131,2	- 10,6	26,0	16,9
2009	108,9	79,7											94,3	- 26,8	- 43,3	- 36,7
Inland																
2006	157,1	110,4	162,1	101,1	107,6	112,1	103,4	112,0	97,2	115,9	147,0	106,9	119,4	- 29,7	10,6	22,8
2007	146,0	115,7	139,6	106,7	116,4	97,4	122,7	98,9	108,2	121,8	131,0	150,8	121,3	- 20,7	4,9	- 2,1
2008	166,0	133,3	135,2	171,2	123,1	123,7	137,3	132,9	151,1	180,9	152,5	130,8	144,8	- 19,7	15,1	14,3
2009	100,7	86,6											93,7	- 14,0	- 35,0	- 37,4
Ausland																
2006	191,4	95,8	129,7	73,7	114,4	99,3	109,4	135,8	70,6	120,2	120,1	88,3	112,4	- 49,9	- 11,6	35,2
2007	139,8	106,6	130,9	93,1	106,5	87,0	126,0	178,6	120,4	169,9	120,2	69,1	120,7	- 23,8	11,2	- 14,2
2008	147,1	149,1	132,6	120,8	112,9	88,1	130,4	79,3	101,9	142,4	106,6	70,5	115,2	1,3	39,8	20,2
2009	118,6	71,5											95,1	- 39,7	- 52,0	- 35,8

Verbrauchsgüterproduzenten

Insgesamt																
2006	100,0	103,0	113,0	89,5	103,9	93,7	103,2	105,0	112,4	107,2	111,7	84,4	102,2	3,0	9,9	4,0
2007	95,7	111,3	117,5	103,5	104,6	108,9	118,7	110,8	118,1	117,6	124,4	85,7	109,7	16,2	8,0	2,0
2008	121,9	138,9	118,3	136,2	137,1	121,3	120,7	98,0	109,8	106,7	102,9	81,3	116,1	14,0	24,9	26,0
2009	91,4	89,2											90,3	- 2,4	- 35,8	- 30,8
Inland																
2006	95,7	103,1	107,1	88,7	110,7	90,9	106,7	103,1	105,5	97,2	103,4	80,0	99,4	7,6	8,8	3,1
2007	90,2	103,7	106,7	98,2	99,7	103,1	112,2	109,1	109,6	105,6	121,5	81,2	103,4	15,0	0,6	- 2,5
2008	108,2	116,8	106,4	134,3	130,0	116,1	114,5	87,2	98,7	94,8	90,2	71,7	105,7	7,9	12,6	16,0
2009	78,7	74,4											76,6	- 5,5	- 36,3	- 31,9
Ausland																
2006	111,9	102,8	129,1	91,6	85,1	101,4	93,4	110,2	131,4	134,9	134,7	96,3	110,2	- 8,1	13,1	6,3
2007	111,1	132,2	147,5	118,1	118,1	125,1	136,6	115,5	141,7	150,8	132,7	98,1	127,3	19,0	28,6	13,4
2008	159,8	200,3	151,3	141,5	156,9	135,7	138,0	128,1	140,4	139,7	137,9	107,8	144,8	25,3	51,5	48,0
2009	126,4	130,4											128,4	3,2	- 34,9	- 28,7

Noch: 2. Auftragseingang im Verarbeitenden Gewerbe nach Hauptgruppen
2.2 Wertindex
Basis: 2005

Jahr	Jan.	Feb.	März	April	Mai	Juni	Juli	Aug.	Sep.	Okt.	Nov.	Dez.	MD	Veränderung in %		
														Februar		Jan.-Feb.
														gegenüber		
														Vor- monat	Vorj.- monat	Vorj.- zeitraum

Vorleistungsgüterproduzenten

Insgesamt																
2006	112,1	109,7	135,2	106,3	118,2	130,5	118,3	114,6	128,2	116,3	137,5	100,1	118,9	- 2,2	15,3	16,7
2007	140,2	124,3	147,3	124,4	124,7	131,1	132,0	127,2	132,4	140,5	140,4	115,7	131,7	- 11,4	13,4	19,3
2008	146,1	134,7	148,0	153,1	166,0	159,1	181,8	148,0	146,7	136,3	126,3	93,3	144,9	- 7,8	8,3	6,1
2009	104,9	101,3											103,1	- 3,4	- 24,8	- 26,6
Inland																
2006	112,5	104,5	136,0	104,0	117,7	127,5	118,7	118,0	130,1	119,3	136,2	104,3	119,1	- 7,1	22,1	19,7
2007	140,5	128,5	139,2	124,3	124,9	137,9	133,1	131,4	133,1	139,0	143,1	118,0	132,8	- 8,5	23,0	24,0
2008	142,3	129,9	146,6	152,7	159,3	162,2	200,7	139,0	151,5	139,4	133,4	99,1	146,3	- 8,7	1,1	1,2
2009	112,2	106,5											109,4	- 5,1	- 18,0	- 19,6
Ausland																
2006	111,3	120,8	133,4	111,2	119,2	137,1	117,6	107,2	124,2	109,8	140,4	91,0	118,6	8,5	5,3	12,0
2007	139,7	115,2	164,7	124,6	124,3	116,4	129,5	118,3	130,8	143,7	134,4	110,7	129,4	- 17,5	- 4,6	9,8
2008	154,2	144,9	151,0	154,2	180,2	152,5	141,3	167,1	136,5	129,7	111,1	80,8	142,0	- 6,0	25,8	17,3
2009	89,4	90,3											89,9	1,0	- 37,7	- 39,9

Investitionsgüterproduzenten

Insgesamt																
2006	97,9	104,7	117,0	93,1	105,1	110,1	95,0	101,7	114,0	124,4	139,8	114,9	109,8	6,9	6,7	2,8
2007	126,6	124,1	133,9	109,6	117,4	126,1	133,5	102,4	126,0	138,2	139,1	115,6	124,4	- 1,9	18,6	23,8
2008	136,1	127,9	121,6	135,4	111,7	115,7	123,0	105,7	123,7	100,8	96,0	71,4	114,1	- 6,0	3,1	5,3
2009	68,4	70,5											69,5	3,1	- 44,9	- 47,4
Inland																
2006	95,6	98,7	113,4	96,1	110,3	109,6	98,7	108,4	122,2	118,6	130,4	104,5	108,9	3,2	6,1	1,0
2007	128,0	110,0	130,2	118,9	116,5	118,3	137,8	103,6	121,4	132,9	133,9	120,9	122,7	- 14,1	11,4	22,5
2008	122,2	123,8	119,0	134,2	117,2	123,1	137,7	119,0	126,3	114,5	100,6	85,5	118,6	1,2	12,5	3,4
2009	70,3	80,6											75,5	14,7	- 34,9	- 38,7
Ausland																
2006	100,9	112,3	121,6	89,3	98,5	110,9	90,2	93,1	103,6	131,8	151,7	128,2	111,0	11,3	7,3	4,9
2007	124,8	142,2	138,7	97,9	118,6	136,1	128,0	100,9	131,9	145,1	145,8	108,8	126,5	14,0	26,7	25,3
2008	153,9	133,2	125,1	136,9	104,7	106,2	104,2	88,7	120,5	83,2	90,1	53,4	108,3	- 13,4	- 6,3	7,5
2009	65,9	57,6											61,8	- 12,6	- 56,8	- 57,0

Noch: 2. Auftragseingang im Verarbeitenden Gewerbe nach Hauptgruppen
 Noch: 2.2 Wertindex
 Basis: 2005

Jahr	Jan.	Feb.	März	April	Mai	Juni	Juli	Aug.	Sep.	Okt.	Nov.	Dez.	MD	Veränderung in %		
														Februar		Jan.-Feb.
														gegenüber		
														Vor- monat	Vorj.- monat	Vorj.- zeitraum

Gebrauchsgüterproduzenten

Insgesamt																
2006	173,7	104,2	147,8	88,7	111,2	106,8	106,6	123,4	85,3	118,7	135,8	99,4	116,8	- 40,0	0,6	29,2
2007	144,7	112,7	137,7	102,0	113,4	93,9	126,1	137,3	115,9	145,0	127,2	115,5	122,6	- 22,1	8,2	- 7,4
2008	158,4	141,5	135,2	149,9	118,8	108,1	135,5	109,9	129,9	166,9	134,4	105,8	132,9	- 10,7	25,5	16,5
2009	110,6	79,9											95,3	- 27,8	- 43,5	- 36,5
Inland																
2006	159,0	111,3	164,1	102,0	109,0	113,5	104,7	113,5	98,3	117,8	149,5	108,6	121,0	- 30,0	11,7	24,5
2007	147,9	117,5	143,0	109,1	118,9	99,6	125,8	101,3	111,5	124,7	134,0	155,3	124,0	- 20,5	5,5	- 1,9
2008	168,9	135,3	137,3	174,5	124,2	125,7	140,7	136,0	153,7	186,6	157,2	135,6	148,0	- 19,9	15,2	14,7
2009	102,9	85,8											94,4	- 16,6	- 36,6	- 38,0
Ausland																
2006	190,9	95,8	128,7	73,1	113,8	99,0	108,8	135,1	70,1	119,8	119,6	88,6	111,9	- 49,8	- 11,3	34,9
2007	140,9	107,2	131,4	93,5	106,9	87,3	126,5	179,6	121,1	168,8	119,2	68,8	120,9	- 23,9	11,8	- 13,5
2008	146,1	148,9	132,6	121,0	112,4	87,4	129,5	79,3	102,0	143,8	107,8	70,7	115,1	1,9	38,9	18,9
2009	119,6	72,9											96,3	- 39,0	- 51,0	- 34,7

Verbrauchsgüterproduzenten

Insgesamt																
2006	101,0	103,9	114,3	90,9	105,2	95,1	103,8	105,7	113,4	108,6	113,3	85,5	103,4	2,9	10,6	4,9
2007	96,8	112,7	119,3	105,0	106,4	110,7	120,7	112,2	119,8	119,5	126,2	86,8	111,3	16,5	8,5	2,2
2008	125,2	142,4	121,0	138,5	139,8	124,1	124,5	101,9	114,0	111,4	108,2	85,1	119,7	13,7	26,3	27,7
2009	96,0	93,7											94,9	- 2,4	- 34,2	- 29,1
Inland																
2006	96,4	103,6	108,1	89,7	111,6	91,8	106,6	103,2	105,8	97,7	104,2	80,7	100,0	7,5	8,8	3,3
2007	90,5	104,0	107,3	98,9	100,6	103,9	113,0	109,4	110,0	106,3	122,4	81,6	104,0	14,9	0,3	- 2,8
2008	109,1	117,2	106,9	134,7	130,5	117,2	115,6	88,2	99,9	96,1	92,1	72,6	106,7	7,4	12,7	16,4
2009	80,8	75,5											78,2	- 6,6	- 35,6	- 30,9
Ausland																
2006	113,8	104,7	131,4	94,3	87,4	104,2	96,1	112,9	134,6	138,7	138,2	98,9	112,9	- 8,0	15,9	9,1
2007	114,1	137,0	152,7	122,1	122,3	129,5	142,0	120,0	147,1	156,2	137,0	101,2	131,8	20,0	30,9	14,9
2008	169,7	212,2	160,0	149,1	165,8	143,4	149,2	139,7	153,3	153,8	152,5	119,8	155,7	25,1	54,9	52,1
2009	138,2	144,1											141,2	4,3	- 32,1	- 26,1

3. Auftragseingang im Verarbeitenden Gewerbe nach Wirtschaftszweigen

3.1 Volumenindex

Basis: 2005

Wirtschaftszweig	Februar 2009	Dagegen		MD 2009	Veränderung in %		
		Januar 2009	Februar 2008		Februar		Jan.-Febr.
					gegenüber		
					Vor- monat	Vorj.- monat	Vorj.- zeitraum
Herstellung von Textilien	103,4	118,9	116,1	111,2	- 13,0	- 10,9	- 9,7
Inland	83,3	115,0	110,9	99,2	- 27,6	- 24,9	- 13,7
Ausland	138,2	125,8	125,1	132,0	9,9	10,5	- 3,9
Herstellung von Papier, Pappe und Waren daraus	115,7	119,0	134,9	117,4	- 2,8	- 14,3	- 12,9
Inland	112,9	125,9	132,9	119,4	- 10,3	- 15,0	- 10,5
Ausland	123,5	100,0	140,7	111,8	23,5	- 12,2	- 19,0
Herstellung von chemischen Erzeugnissen	120,1	110,6	121,2	115,4	8,6	- 0,9	- 9,0
Inland	156,1	141,2	123,3	148,7	10,6	26,6	16,1
Ausland	58,5	58,3	117,6	58,4	0,3	- 50,2	- 53,1
Herstellung von pharmazeutischen Erzeugnissen	100,8	97,0	158,8	98,9	3,9	- 36,5	- 30,7
Inland	84,2	85,5	127,0	84,9	- 1,5	- 33,7	- 28,3
Ausland	127,4	115,6	209,8	121,5	10,2	- 39,3	- 33,3
Metallerzeugung und -bearbeitung	68,5	63,6	91,4	66,1	7,7	- 25,0	- 38,1
Inland	77,6	76,2	96,7	76,9	1,8	- 19,8	- 32,1
Ausland	58,5	49,8	85,5	54,2	17,5	- 31,6	- 45,6
Herstellung von Metallerzeugnissen	91,1	97,2	128,7	94,2	- 6,3	- 29,2	- 29,1
Inland	90,1	92,1	123,0	91,1	- 2,2	- 26,7	- 29,1
Ausland	93,7	110,7	144,0	102,2	- 15,4	- 34,9	- 29,2
Herstellung von Datenverarbeitungsgeräten, elektronischen und optischen Erzeugnissen	107,1	120,4	154,7	113,8	- 11,0	- 30,8	- 26,9
Inland	161,1	157,1	163,8	159,1	2,5	- 1,6	- 2,7
Ausland	67,3	93,3	147,9	80,3	- 27,9	- 54,5	- 46,4

Noch: 3. Auftragseingang im Verarbeitenden Gewerbe nach Wirtschaftszweigen
 Noch: 3.1 Volumenindex
 Basis: 2005

Wirtschaftszweig	Februar 2009	Dagegen		MD 2009	Veränderung in %		
		Januar 2009	Februar 2008		Februar		Jan.-Febr.
					gegenüber		
		Vor- monat	Vorj.- monat		Vorj.- zeitraum		
Herstellung von elektrischen Ausrüstungen	86,7	90,2	130,2	88,5	- 3,9	- 33,4	- 31,6
Inland	73,0	82,1	109,7	77,6	- 11,1	- 33,5	- 30,4
Ausland	138,4	121,0	207,4	129,7	14,4	- 33,3	- 34,3
Maschinenbau	92,9	92,9	152,9	92,9	0,0	- 39,3	- 41,1
Inland	102,6	90,1	161,0	96,4	13,9	- 36,3	- 37,7
Ausland	73,6	98,5	136,8	86,1	- 25,3	- 46,2	- 47,5
Herstellung von Kraftwagen und Kraftwagenteilen	69,1	62,1	149,1	65,6	11,3	- 53,7	- 58,4
Inland	68,9	59,2	122,6	64,1	16,4	- 43,8	- 49,7
Ausland	69,6	67,1	195,3	68,4	3,7	- 64,4	- 67,5

Noch: 3. Auftragseingang im Verarbeitenden Gewerbe nach Wirtschaftszweigen

3.2 Wertindex

Basis: 2005

Wirtschaftszweig	Februar 2009	Dagegen		MD 2009	Veränderung in %		
		Januar 2009	Februar 2008		Februar		Jan.-Febr.
					gegenüber		
		Vor- monat	Vorj.- monat		Vorj.- zeitraum		
Herstellung von Textilien	108,2	125,2	122,4	116,7	- 13,6	- 11,6	- 10,1
Inland	87,8	121,5	115,9	104,7	- 27,7	- 24,2	- 12,7
Ausland	143,7	131,7	133,8	137,7	9,1	7,4	- 6,5
Herstellung von Papier, Pappe und Waren daraus	119,1	126,0	149,8	122,6	- 5,5	- 20,5	- 18,0
Inland	119,7	134,9	148,0	127,3	- 11,3	- 19,1	- 14,2
Ausland	117,4	101,4	154,7	109,4	15,8	- 24,1	- 28,0
Herstellung von chemischen Erzeugnissen	127,1	117,9	139,0	122,5	7,8	- 8,6	- 14,7
Inland	163,8	150,0	136,4	156,9	9,2	20,1	11,7
Ausland	64,1	62,7	143,6	63,4	2,2	- 55,4	- 57,5
Herstellung von pharmazeutischen Erzeugnissen	106,5	101,4	162,4	104,0	5,0	- 34,4	- 28,9
Inland	82,3	83,4	123,8	82,9	- 1,3	- 33,5	- 28,3
Ausland	145,5	130,4	224,4	138,0	11,6	- 35,2	- 29,3
Metallerzeugung und -bearbeitung	76,8	74,1	104,3	75,5	3,6	- 26,4	- 37,5
Inland	86,0	87,1	108,4	86,6	- 1,3	- 20,6	- 31,4
Ausland	66,5	59,8	99,9	63,2	11,2	- 33,4	- 44,9
Herstellung von Metallerzeugnissen	98,4	105,1	135,2	101,8	- 6,4	- 27,2	- 26,9
Inland	98,4	100,8	131,1	99,6	- 2,4	- 24,9	- 27,0
Ausland	98,2	116,5	146,1	107,4	- 15,7	- 32,8	- 26,6
Herstellung von Datenverarbeitungsgeräten, elektronischen und optischen Erzeugnissen	61,1	68,5	97,7	64,8	- 10,8	- 37,4	- 35,2
Inland	88,9	87,0	103,9	88,0	2,2	- 14,5	- 16,2
Ausland	40,4	54,8	93,0	47,6	- 26,3	- 56,6	- 50,6

Noch: 3. Auftragseingang im Verarbeitenden Gewerbe nach Wirtschaftszweigen
 Noch: 3.2 Wertindex
 Basis: 2005

Wirtschaftszweig	Februar 2009	Dagegen		MD 2009	Veränderung in %		
		Januar 2009	Februar 2008		Februar		Jan.-Febr.
					gegenüber		
		Vor- monat	Vorj.- monat		Vorj.- zeitraum		
Herstellung von elektrischen Ausrüstungen	90,9	94,4	136,0	92,7	- 3,7	- 33,2	- 31,4
Inland	75,3	85,5	114,4	80,4	- 11,9	- 34,2	- 30,7
Ausland	149,7	128,0	217,6	138,9	17,0	- 31,2	- 32,9
Maschinenbau	100,9	100,8	161,4	100,9	0,1	- 37,5	- 39,3
Inland	111,4	97,8	169,9	104,6	13,9	- 34,4	- 35,7
Ausland	80,1	106,6	144,6	93,4	- 24,9	- 44,6	- 46,1
Herstellung von Kraftwagen und Kraftwagenteilen	70,6	63,3	151,2	67,0	11,5	- 53,3	- 58,1
Inland	69,8	59,8	123,5	64,8	16,7	- 43,5	- 49,5
Ausland	72,0	69,3	199,4	70,7	3,9	- 63,9	- 67,1

**4. Nachrichtlich: Volumenindex des Auftragseingangs im Verarbeitenden Gewerbe
in Deutschland nach Hauptgruppen**
Basis: 2005

Hauptgruppe	Februar 2009	Dagegen		MD 2009	Veränderung in %		
		Januar 2009	Februar 2008		Februar		Jan.-Febr.
					gegenüber		
		Vor- monat	Vorj.- monat		Vorj.- zeitraum		

Deutschland

Insgesamt

Verarbeitendes Gewerbe	77,6	78,7	125,1	78,2	- 1,4	- 38,0	- 37,6
Vorleistungsgüterproduzenten	78,8	85,3	122,0	82,1	- 7,6	- 35,4	- 34,3
Investitionsgüterproduzenten	74,7	72,6	127,8	73,7	2,9	- 41,5	- 41,7
Gebrauchsgüterproduzenten	77,7	81,4	105,5	79,6	- 4,5	- 26,4	- 26,4
Verbrauchsgüterproduzenten	97,1	94,2	125,2	95,7	3,1	- 22,4	- 19,9

Inland

Verarbeitendes Gewerbe	79,4	82,7	118,4	81,1	- 4,0	- 32,9	- 31,8
Vorleistungsgüterproduzenten	76,5	83,8	121,0	80,2	- 8,7	- 36,8	- 34,8
Investitionsgüterproduzenten	80,3	80,9	116,7	80,6	- 0,7	- 31,2	- 30,7
Gebrauchsgüterproduzenten	79,8	84,0	110,0	81,9	- 5,0	- 27,5	- 28,2
Verbrauchsgüterproduzenten	90,4	88,6	116,8	89,5	2,0	- 22,6	- 20,4

Ausland

Verarbeitendes Gewerbe	76,1	75,3	131,0	75,7	1,1	- 41,9	- 42,1
Vorleistungsgüterproduzenten	81,5	87,0	123,2	84,3	- 6,3	- 33,8	- 33,8
Investitionsgüterproduzenten	70,8	66,8	135,6	68,8	6,0	- 47,8	- 48,4
Gebrauchsgüterproduzenten	75,6	78,7	101,0	77,2	- 3,9	- 25,1	- 24,5
Verbrauchsgüterproduzenten	104,5	100,3	134,6	102,4	4,2	- 22,4	- 19,5

5. Volumenindex und Wertindex des Umsatzes im Bergbau und Verarbeitenden Gewerbe
Basis: 2005

Jahr	Jan.	Feb.	März	April	Mai	Juni	Juli	Aug.	Sep.	Okt.	Nov.	Dez.	MD	Veränderung in %		
														Februar		Jan.-Feb.
														gegenüber		
Vor- monat	Vorj.- monat	Vorj.- zeitraum														

Volumenindex

Insgesamt	Jan.	Feb.	März	April	Mai	Juni	Juli	Aug.	Sep.	Okt.	Nov.	Dez.	MD	2006	2007	2008	2009
2006	97,0	99,8	119,7	96,7	111,7	116,1	102,6	101,4	117,4	117,6	131,8	110,1	110,2	2,9	7,8	7,6	
2007	111,5	116,2	131,1	111,2	118,0	126,3	124,6	117,3	127,6	133,3	141,7	110,7	122,5	4,3	16,5	15,7	
2008	126,3	133,2	131,8	145,2	128,1	133,2	131,7	121,1	141,0	130,4	126,5	103,1	129,3	5,5	14,7	14,0	
2009	97,7	94,8											96,3	- 3,0	- 28,8	- 25,8	
Inland																	
2006	96,5	97,1	117,4	97,8	112,5	113,7	103,6	100,8	116,5	113,0	123,3	106,8	108,2	0,7	7,8	6,9	
2007	107,1	106,5	124,7	110,1	113,4	118,6	118,3	114,1	121,5	127,7	131,2	102,9	116,3	- 0,6	9,6	10,3	
2008	117,5	122,4	124,3	133,7	124,9	130,0	128,6	115,7	135,0	128,3	125,1	105,5	124,2	4,1	14,9	12,3	
2009	96,8	96,7											96,8	- 0,1	- 21,0	- 19,3	
Ausland																	
2006	98,1	105,3	124,4	94,5	110,0	121,2	100,6	102,7	119,4	127,1	149,4	117,0	114,1	7,3	7,8	9,0	
2007	120,6	136,4	144,3	113,5	127,6	142,3	137,6	124,0	140,2	144,9	163,7	126,8	135,2	13,2	29,6	26,4	
2008	144,5	155,8	147,6	169,3	134,8	139,9	138,3	132,5	153,6	134,8	129,6	98,1	139,9	7,8	14,2	16,9	
2009	99,4	91,0											95,2	- 8,5	- 41,6	- 36,6	

Wertindex

Insgesamt	Jan.	Feb.	März	April	Mai	Juni	Juli	Aug.	Sep.	Okt.	Nov.	Dez.	MD	2006	2007	2008	2009
2006	96,5	99,2	119,0	96,7	111,9	116,2	103,1	100,8	117,6	117,1	130,3	109,3	109,8	2,8	6,0	5,9	
2007	112,3	115,7	129,9	111,8	118,2	126,4	123,3	115,0	125,9	130,3	137,2	108,0	121,2	3,0	16,6	16,5	
2008	123,1	129,7	129,2	141,5	127,7	133,8	130,9	118,2	138,3	127,1	121,2	101,0	126,8	5,3	12,1	10,9	
2009	94,5	92,2											93,4	- 2,4	- 28,9	- 26,2	
Inland																	
2006	96,3	97,1	117,3	98,2	113,4	114,6	104,9	101,9	117,8	114,2	124,5	107,7	109,0	0,8	7,0	6,1	
2007	108,7	107,9	125,3	112,0	115,0	120,9	120,1	115,3	122,1	127,8	131,0	102,8	117,4	- 0,8	11,1	12,0	
2008	117,5	122,4	124,9	135,1	126,4	132,5	130,3	117,7	136,2	128,2	123,2	103,9	124,9	4,2	13,5	10,8	
2009	95,0	94,3											94,7	- 0,7	- 23,0	- 21,1	
Ausland																	
2006	96,9	103,7	122,6	93,7	108,7	119,4	99,3	98,5	117,2	123,2	142,3	112,7	111,5	7,1	4,2	5,6	
2007	119,8	131,9	139,5	111,4	124,8	137,9	129,9	114,5	133,8	135,6	150,2	118,7	129,0	10,1	27,2	25,5	
2008	134,8	144,9	138,3	155,0	130,3	136,4	132,2	119,2	142,7	124,7	117,0	95,0	130,9	7,5	9,8	11,1	
2009	93,4	87,8											90,6	- 6,0	- 39,4	- 35,2	

6. Umsatz im Bergbau und Verarbeitenden Gewerbe nach Hauptgruppen

6.1 Volumenindex

Basis: 2005

Jahr	Jan.	Feb.	März	April	Mai	Juni	Juli	Aug.	Sep.	Okt.	Nov.	Dez.	MD	Veränderung in %		
														Februar		Jan.-Feb.
														gegenüber		
Vor- monat	Vorj.- monat	Vorj.- zeitraum														

Vorleistungsgüterproduzenten

Insgesamt																
2006	106,3	100,0	121,6	103,2	119,7	125,6	113,4	110,5	124,4	117,1	126,6	101,8	114,2	- 5,9	10,0	13,5
2007	118,6	114,7	127,4	117,4	123,8	129,9	126,9	122,3	127,0	131,3	135,7	98,6	122,8	- 3,3	14,7	13,1
2008	129,2	132,7	130,9	145,6	137,1	143,5	140,8	129,1	144,7	140,9	128,6	101,9	133,7	2,7	15,6	12,2
2009	104,8	100,3											102,6	- 4,3	- 24,4	- 21,7
Inland																
2006	106,1	98,9	120,7	102,6	119,6	123,6	115,8	113,0	124,2	116,7	125,7	101,9	114,0	- 6,7	11,4	14,0
2007	116,8	112,0	125,9	114,5	120,4	127,4	126,3	122,2	124,7	129,4	131,6	95,7	120,6	- 4,1	13,2	11,6
2008	126,2	127,1	124,3	141,1	133,9	142,6	140,9	126,9	143,5	138,5	132,3	100,7	131,5	0,7	13,5	10,7
2009	108,7	103,4											106,1	- 4,9	- 18,6	- 16,3
Ausland																
2006	106,8	102,5	123,8	104,5	120,0	130,2	107,9	104,9	125,0	118,2	128,5	101,7	114,5	- 4,0	6,9	12,5
2007	122,6	120,9	130,8	124,1	131,2	135,7	128,0	122,5	132,1	135,6	145,0	105,1	127,8	- 1,4	17,9	16,3
2008	135,9	145,2	145,8	155,8	144,3	145,5	140,4	134,2	147,2	146,4	120,1	104,7	138,8	6,8	20,1	15,5
2009	95,9	93,3											94,6	- 2,7	- 35,7	- 32,7

Investitionsgüterproduzenten

Insgesamt																
2006	91,3	101,5	119,7	90,6	107,2	113,3	94,7	93,0	115,2	124,5	146,3	123,6	110,1	11,1	7,8	4,3
2007	110,3	125,0	143,1	109,1	118,4	133,2	131,6	117,4	136,8	144,1	161,1	129,0	129,9	13,3	23,1	22,0
2008	130,8	143,8	139,9	156,2	126,1	130,2	130,6	118,8	145,5	123,6	128,6	95,3	130,8	10,0	15,1	16,7
2009	89,7	84,4											87,1	- 5,9	- 41,3	- 36,6
Inland																
2006	90,9	96,6	115,7	93,1	110,7	112,3	96,5	90,5	117,5	116,6	131,9	120,4	107,7	6,3	7,6	2,1
2007	105,1	107,8	135,2	113,2	112,6	120,6	120,5	113,5	131,1	139,5	147,9	116,9	122,0	2,6	11,5	13,5
2008	116,0	129,5	133,7	136,7	124,9	130,1	127,6	112,1	139,2	125,7	126,1	103,7	125,4	11,6	20,2	15,4
2009	85,6	87,1											86,4	1,8	- 32,7	- 29,7
Ausland																
2006	91,9	107,9	125,1	87,2	102,4	114,7	92,3	96,3	112,3	135,0	165,4	127,8	113,2	17,4	8,2	7,1
2007	117,3	147,7	153,6	103,5	126,0	149,9	146,2	122,6	144,4	150,2	178,7	145,0	140,4	26,0	36,9	32,6
2008	150,3	162,8	148,0	181,9	127,8	130,2	134,5	127,7	153,8	120,9	131,8	84,2	137,8	8,3	10,2	18,2
2009	95,1	80,8											88,0	- 15,0	- 50,4	- 43,8

Noch: 6. Umsatz im Bergbau und Verarbeitenden Gewerbe nach Hauptgruppen
 Noch: 6.1 Volumenindex
 Basis: 2005

Jahr	Jan.	Feb.	März	April	Mai	Juni	Juli	Aug.	Sep.	Okt.	Nov.	Dez.	MD	Veränderung in %		
														Februar		Jan.-Feb.
														gegenüber		
Vor- monat	Vorj.- monat	Vorj.- zeitraum														

Gebrauchsgüterproduzenten

Insgesamt																	
2006	101,4	107,3	139,3	94,9	119,6	104,0	95,7	102,1	106,1	107,8	128,5	107,3	109,5	5,9	7,9	3,0	
2007	117,7	113,6	118,2	106,8	104,2	103,7	101,9	96,7	114,2	115,9	122,7	97,8	109,5	- 3,5	5,8	10,8	
2008	122,2	124,2	116,3	123,7	104,3	137,1	111,9	106,7	133,6	116,7	113,7	108,5	118,2	1,7	9,4	6,5	
2009	91,8	94,5											93,2	2,9	- 23,9	- 24,4	
Inland																	
2006	102,6	112,2	152,6	102,5	138,6	105,8	95,7	94,3	120,4	117,7	128,6	115,8	115,6	9,4	12,8	6,8	
2007	121,4	115,2	124,2	110,2	105,1	107,7	106,3	98,4	117,9	116,9	123,2	99,6	112,2	- 5,1	2,6	10,1	
2008	123,9	127,1	117,3	127,2	107,6	122,2	112,1	105,7	132,6	121,9	119,9	102,4	118,3	2,6	10,3	6,1	
2009	97,2	97,1											97,2	- 0,1	- 23,6	- 22,6	
Ausland																	
2006	99,0	98,1	114,3	80,7	84,2	100,5	95,7	116,8	79,5	89,4	128,2	91,5	98,2	- 0,9	- 1,3	- 3,9	
2007	110,8	110,5	107,0	100,6	102,7	96,2	93,6	93,4	107,3	114,2	121,7	94,5	104,4	- 0,3	12,6	12,2	
2008	119,0	118,8	114,4	117,0	98,0	164,8	111,5	108,5	135,3	107,0	102,1	119,9	118,0	- 0,1	7,6	7,5	
2009	81,7	89,5											85,6	9,5	- 24,7	- 28,0	

Verbrauchsgüterproduzenten

Insgesamt																	
2006	85,6	93,2	110,3	95,5	100,0	100,5	95,5	98,3	106,8	103,2	109,7	98,7	99,8	8,9	1,8	1,5	
2007	94,1	98,8	113,4	101,0	105,0	104,1	105,6	108,3	108,9	114,9	113,1	99,4	105,5	5,0	6,0	7,9	
2008	108,3	110,0	117,4	121,3	114,2	112,7	114,9	108,8	121,7	122,7	118,7	124,6	116,3	1,6	11,4	13,2	
2009	100,2	106,4											103,3	6,2	- 3,3	- 5,4	
Inland																	
2006	84,7	91,9	108,1	94,7	96,7	96,8	91,2	93,4	98,6	98,9	103,7	93,8	96,0	8,4	- 0,0	0,2	
2007	88,2	91,9	105,8	96,1	101,7	99,0	100,1	101,0	100,3	107,0	104,8	95,8	99,3	4,2	- 0,0	1,9	
2008	101,2	100,6	110,2	114,5	109,1	105,1	107,4	100,1	111,1	112,8	109,3	118,9	108,4	- 0,6	9,5	12,1	
2009	90,4	97,9											94,2	8,3	- 2,7	- 6,7	
Ausland																	
2006	92,8	104,7	130,0	102,0	129,3	133,0	134,1	142,8	179,8	142,1	163,3	142,4	133,0	12,9	18,2	12,8	
2007	146,7	160,4	181,3	144,5	134,1	149,4	154,8	173,2	185,7	185,6	186,6	131,9	161,2	9,3	53,1	55,5	
2008	171,8	194,0	181,1	181,7	159,9	180,1	181,5	186,5	215,5	211,0	202,4	176,1	186,8	12,9	21,0	19,1	
2009	187,3	182,0											184,7	- 2,8	- 6,2	1,0	

Noch: 6. Umsatz im Bergbau und Verarbeitenden Gewerbe nach Hauptgruppen
6.2 Wertindex
Basis: 2005

Jahr	Jan.	Feb.	März	April	Mai	Juni	Juli	Aug.	Sep.	Okt.	Nov.	Dez.	MD	Veränderung in %		
														Februar		Jan.-Feb.
														gegenüber		
Vor- monat	Vorj.- monat	Vorj.- zeitraum														

Vorleistungsgüterproduzenten

Insgesamt																
2006	106,0	99,9	121,7	103,9	121,2	127,4	115,6	112,6	127,8	121,1	130,9	105,4	116,1	- 5,7	9,3	12,9
2007	123,7	118,9	132,3	122,3	128,2	134,7	130,9	125,9	130,7	134,6	138,9	99,9	126,7	- 3,9	19,0	17,8
2008	131,3	135,0	132,5	148,4	139,3	146,8	142,6	131,8	146,7	140,7	126,6	97,2	134,9	2,8	13,5	9,8
2009	101,9	96,8											99,4	- 5,0	- 28,3	- 25,4
Inland																
2006	106,0	99,1	120,9	103,6	121,5	126,0	118,6	115,9	128,3	121,3	130,5	105,9	116,5	- 6,6	11,3	13,9
2007	122,1	116,5	131,5	119,5	125,0	132,8	131,5	126,7	129,3	133,8	135,8	97,8	125,2	- 4,6	17,6	16,4
2008	129,1	130,5	127,1	144,8	137,1	146,6	143,8	130,6	146,2	138,8	129,7	95,4	133,3	1,0	12,0	8,8
2009	104,4	98,0											101,2	- 6,1	- 24,9	- 22,0
Ausland																
2006	105,9	101,8	123,5	104,6	120,4	130,7	108,7	105,1	126,6	120,7	131,7	104,1	115,3	- 3,9	5,2	10,7
2007	127,2	124,2	134,1	128,6	135,4	139,0	129,4	123,9	133,9	136,5	145,9	104,4	130,2	- 2,3	22,0	21,0
2008	136,2	145,0	144,8	156,3	144,2	147,0	139,7	134,5	147,6	145,0	119,6	101,4	138,5	6,5	16,7	11,8
2009	96,2	94,1											95,2	- 2,2	- 35,1	- 32,3

Investitionsgüterproduzenten

Insgesamt																
2006	90,3	100,1	117,7	89,6	105,7	110,9	93,1	88,6	111,3	118,5	137,2	117,2	106,7	10,9	4,0	0,6
2007	106,5	118,5	134,4	104,8	113,2	127,5	123,0	106,4	127,0	131,1	144,2	118,8	121,3	11,3	18,4	18,2
2008	118,0	129,7	128,5	140,8	119,7	124,8	122,9	104,8	132,2	111,2	113,4	91,3	119,8	9,9	9,5	10,1
2009	81,7	78,6											80,2	- 3,8	- 39,4	- 35,3
Inland																
2006	90,4	96,1	114,6	92,6	110,4	111,2	96,1	89,1	114,8	113,4	128,3	116,8	106,2	6,4	5,3	- 0,4
2007	102,3	105,1	128,8	111,6	110,3	119,1	117,7	109,1	124,6	131,0	138,8	110,8	117,4	2,7	9,4	11,3
2008	108,5	121,2	127,3	131,5	120,8	127,5	123,6	108,0	133,2	118,9	118,5	100,0	119,9	11,7	15,3	10,7
2009	81,3	83,0											82,2	2,1	- 31,5	- 28,5
Ausland																
2006	90,2	105,4	121,8	85,5	99,5	110,6	89,0	87,9	106,5	125,4	149,1	117,6	107,4	16,9	2,6	1,8
2007	112,0	136,3	141,7	95,7	117,1	138,6	130,0	102,8	130,2	131,1	151,4	129,5	126,4	21,7	29,4	27,0
2008	130,6	141,0	130,1	153,2	118,3	121,2	121,9	100,5	130,9	100,9	106,6	79,6	119,6	8,0	3,4	9,4
2009	82,1	72,8											77,5	- 11,3	- 48,4	- 43,0

Noch: 6. Umsatz im Bergbau und Verarbeitenden Gewerbe nach Hauptgruppen
 Noch: 6.2 Wertindex
 Basis: 2005

Jahr	Jan.	Feb.	März	April	Mai	Juni	Juli	Aug.	Sep.	Okt.	Nov.	Dez.	MD	Veränderung in %		
														Februar		Jan.-Feb.
														gegenüber		
Vor- monat	Vorj.- monat	Vorj.- zeitraum														

Gebrauchsgüterproduzenten

Insgesamt																
2006	101,7	107,9	140,0	95,3	120,8	104,7	96,3	102,7	106,8	108,8	129,6	108,6	110,3	6,1	8,7	3,8
2007	119,1	115,0	120,1	108,7	106,0	105,7	103,9	98,7	116,9	118,5	125,2	100,0	111,5	- 3,4	6,6	11,7
2008	124,6	127,1	119,2	126,8	106,9	140,1	115,3	109,9	137,9	120,8	118,0	112,5	121,6	2,0	10,5	7,5
2009	95,3	97,8											96,6	2,6	- 23,1	- 23,3
Inland																
2006	103,2	113,1	154,1	103,4	140,6	107,1	96,8	95,4	121,6	119,3	130,4	117,5	116,9	9,5	13,7	7,7
2007	123,0	117,0	126,8	112,7	107,5	110,4	109,1	101,2	121,7	120,5	127,0	102,9	115,0	- 4,9	3,5	11,0
2008	127,6	131,4	121,6	131,8	111,5	126,9	117,3	110,4	138,9	127,6	125,8	108,0	123,2	3,0	12,3	7,9
2009	101,9	101,2											101,6	- 0,7	- 23,0	- 21,6
Ausland																
2006	98,9	98,3	113,7	80,2	84,0	100,3	95,4	116,3	79,2	89,3	128,1	91,9	98,0	- 0,6	- 0,7	- 3,5
2007	111,7	111,2	107,7	101,1	103,1	96,9	94,2	94,1	108,1	114,7	121,7	94,6	104,9	- 0,5	13,2	13,0
2008	119,0	119,0	114,9	117,6	98,2	164,6	111,5	109,0	136,1	108,3	103,6	121,0	118,6	0,0	7,0	6,8
2009	82,9	91,4											87,2	10,3	- 23,2	- 26,8

Verbrauchsgüterproduzenten

Insgesamt																
2006	85,7	93,3	110,8	96,1	100,6	101,7	96,7	99,8	108,5	104,8	111,3	100,3	100,8	8,9	2,0	1,7
2007	95,3	100,1	114,8	102,2	106,6	106,2	108,1	111,5	112,5	119,6	117,8	104,0	108,2	5,1	7,2	9,1
2008	114,0	116,3	124,5	128,3	121,2	120,2	123,4	117,7	131,5	132,3	127,2	133,0	124,1	2,0	16,2	17,9
2009	106,7	112,7											109,7	5,6	- 3,1	- 4,7
Inland																
2006	84,8	92,0	108,5	95,3	97,2	98,0	92,3	94,8	100,1	100,4	105,2	95,3	97,0	8,5	0,1	0,3
2007	89,2	93,0	106,9	97,2	103,2	100,9	102,3	104,0	103,6	111,5	109,5	100,3	101,8	4,2	1,1	3,1
2008	106,6	106,4	117,1	121,3	115,8	112,1	115,2	108,2	120,0	121,6	117,0	126,8	115,7	- 0,2	14,4	16,9
2009	96,4	103,6											100,0	7,5	- 2,6	- 6,1
Ausland																
2006	93,7	105,1	131,2	103,3	131,2	135,2	136,3	145,0	183,1	144,5	165,7	144,8	134,9	12,2	19,3	14,1
2007	148,8	162,9	184,4	146,7	136,9	152,6	159,3	178,5	191,6	191,5	192,1	136,4	165,1	9,5	55,0	56,8
2008	179,9	204,2	190,4	191,2	168,8	192,9	196,1	202,4	233,8	227,1	217,4	188,5	199,4	13,5	25,4	23,3
2009	198,6	194,2											196,4	- 2,2	- 4,9	2,3

7. Umsatz im Bergbau und Verarbeitenden Gewerbe nach Wirtschaftszweigen

7.1 Volumenindex

Basis: 2005

Wirtschaftszweig	Februar 2009	Dagegen		MD 2009	Veränderung in %		
		Januar 2009	Februar 2008		Februar		Jan.-Febr.
					gegenüber		
		Vor- monat	Vorj.- monat		Vorj.- zeitraum		
Herstellung von Nahrungs- und Futtermitteln	106,9	109,0	110,2	108,0	- 1,9	- 3,0	0,2
Inland	97,2	96,3	99,9	96,8	0,9	- 2,7	- 1,1
Ausland	207,5	239,3	217,0	223,4	- 13,3	- 4,4	6,3
Herstellung von Textilien	88,9	94,9	109,0	91,9	- 6,3	- 18,4	- 18,4
Inland	82,9	85,0	103,7	84,0	- 2,5	- 20,1	- 21,7
Ausland	100,8	114,7	119,5	107,8	- 12,1	- 15,6	- 12,5
Herstellung von Holz-, Flecht-, Korb- und Korkwaren (ohne Möbel)	63,0	68,9	87,1	66,0	- 8,6	- 27,6	- 27,0
Inland	63,3	70,8	87,9	67,1	- 10,6	- 28,0	- 26,6
Ausland	62,4	65,9	85,7	64,2	- 5,3	- 27,2	- 27,8
Herstellung von Papier, Pappe und Waren daraus	116,6	123,7	139,2	120,2	- 5,7	- 16,2	- 13,9
Inland	117,1	127,5	136,0	122,3	- 8,2	- 13,9	- 11,1
Ausland	115,0	113,1	148,2	114,1	1,7	- 22,4	- 21,3
Herstellung von Druckerzeugnissen; Vervielfältigung von bespielten Ton-, Bild- und Datenträgern	169,1	101,2	107,7	135,2	67,1	57,1	26,6
Inland	156,1	96,1	106,5	126,1	62,4	46,6	19,5
Ausland	290,3	148,5	118,4	219,4	95,5	145,2	84,4
Herstellung von chemischen Erzeugnissen	103,8	106,4	127,6	105,1	- 2,4	- 18,7	- 16,9
Inland	132,7	132,2	132,6	132,5	0,4	0,1	- 1,5
Ausland	55,7	63,4	119,3	59,6	- 12,1	- 53,3	- 47,3
Herstellung von pharmazeutischen Erzeugnissen	100,8	97,0	158,8	98,9	3,9	- 36,5	- 30,7
Inland	84,2	85,5	127,0	84,9	- 1,5	- 33,7	- 28,3
Ausland	127,4	115,6	209,8	121,5	10,2	- 39,3	- 33,3
Herstellung von Gummi- und Kunststoffwaren	91,4	98,3	129,8	94,9	- 7,0	- 29,6	- 27,0
Inland	85,1	92,4	123,7	88,8	- 7,9	- 31,2	- 28,2
Ausland	104,4	110,6	142,5	107,5	- 5,6	- 26,7	- 24,9
Herstellung von Glas und Glaswaren, Keramik, Verarbeitung von Steinen und Erden	86,9	86,2	102,1	86,6	0,8	- 14,8	- 11,9
Inland	80,6	77,8	94,4	79,2	3,6	- 14,6	- 12,8
Ausland	108,3	114,1	128,0	111,2	- 5,1	- 15,4	- 9,7
Metallerzeugung und -bearbeitung	95,1	101,4	148,2	98,3	- 6,2	- 35,8	- 31,7
Inland	108,6	124,1	152,9	116,4	- 12,5	- 29,0	- 24,9
Ausland	79,4	74,9	142,6	77,2	6,0	- 44,3	- 41,0
Herstellung von Metallerzeugnissen	89,5	94,6	128,7	92,1	- 5,4	- 30,5	- 27,5
Inland	86,1	91,1	124,2	88,6	- 5,5	- 30,7	- 28,2
Ausland	99,0	104,0	141,1	101,5	- 4,8	- 29,8	- 25,9

Noch: 7. Umsatz im Bergbau und Verarbeitenden Gewerbe nach Wirtschaftszweigen
 Noch: 7.1 Volumenindex
 Basis: 2005

Wirtschaftszweig	Februar 2009	Dagegen		MD 2009	Veränderung in %		
		Januar 2009	Februar 2008		Februar		Jan.-Febr.
					gegenüber		
					Vor- monat	Vorj.- monat	Vorj.- zeitraum
Herstellung von Datenverarbeitungsgeräten, elektronischen und optischen Erzeugnissen	102,0	116,6	160,2	109,3	- 12,5	- 36,3	- 28,4
Inland	154,2	162,9	165,7	158,6	- 5,3	- 6,9	- 1,3
Ausland	63,3	82,2	156,1	72,8	- 23,0	- 59,5	- 50,4
Herstellung von elektrischen Ausrüstungen	75,4	76,0	112,7	75,7	- 0,8	- 33,1	- 31,4
Inland	66,1	71,0	105,4	68,6	- 6,9	- 37,3	- 33,8
Ausland	113,3	96,2	142,4	104,8	17,8	- 20,4	- 24,2
Maschinenbau	109,8	111,5	136,6	110,7	- 1,5	- 19,6	- 11,9
Inland	109,7	108,3	132,5	109,0	1,3	- 17,2	- 8,4
Ausland	110,0	118,2	145,4	114,1	- 6,9	- 24,4	- 18,5
Herstellung von Kraftwagen und Kraftwagenteilen	76,0	69,6	157,5	72,8	9,2	- 51,7	- 52,5
Inland	76,7	65,5	135,3	71,1	17,1	- 43,3	- 45,5
Ausland	74,7	76,7	195,5	75,7	- 2,6	- 61,8	- 60,6
Herstellung von Möbeln	85,3	91,2	111,6	88,3	- 6,5	- 23,6	- 21,3
Inland	80,0	81,3	103,8	80,7	- 1,6	- 22,9	- 22,1
Ausland	115,2	147,1	156,4	131,2	- 21,7	- 26,4	- 18,7
Herstellung von sonstigen Waren	116,5	121,8	113,8	119,2	- 4,4	2,3	11,5
Inland	100,9	100,1	88,3	100,5	0,8	14,2	13,0
Ausland	138,7	152,7	150,4	145,7	- 9,2	- 7,8	9,9

Noch: 7. Umsatz im Bergbau und Verarbeitenden Gewerbe nach Wirtschaftszweigen
7.2 Wertindex
Basis: 2005

Wirtschaftszweig	Februar 2009	Dagegen		MD 2009	Veränderung in %		
		Januar 2009	Februar 2008		Februar		Jan.-Febr.
					gegenüber		
		Vor- monat	Vorj.- monat		Vorj.- zeitraum		
Herstellung von Nahrungs- und Futtermitteln	116,0	118,4	119,9	117,2	- 2,0	- 3,3	0,4
Inland	105,5	105,2	109,2	105,4	0,3	- 3,4	- 1,1
Ausland	223,6	254,9	230,5	239,3	- 12,3	- 3,0	7,7
Herstellung von Textilien	93,2	99,5	114,7	96,4	- 6,3	- 18,7	- 18,5
Inland	87,2	89,1	108,0	88,2	- 2,1	- 19,3	- 21,0
Ausland	105,1	120,2	127,8	112,7	- 12,6	- 17,8	- 14,4
Herstellung von Holz-, Flecht-, Korb- und Korkwaren (ohne Möbel)	67,9	75,3	99,1	71,6	- 9,8	- 31,5	- 30,2
Inland	69,3	78,4	101,1	73,9	- 11,6	- 31,5	- 29,5
Ausland	65,8	70,5	96,0	68,2	- 6,7	- 31,5	- 31,5
Herstellung von Papier, Pappe und Waren daraus	120,4	130,5	154,3	125,5	- 7,7	- 22,0	- 18,8
Inland	124,0	136,2	151,3	130,1	- 9,0	- 18,0	- 14,9
Ausland	110,0	114,6	162,8	112,3	- 4,0	- 32,4	- 29,3
Herstellung von Druckerzeugnissen; Vervielfältigung von bespielten Ton-, Bild- und Datenträgern	164,7	98,7	106,4	131,7	66,9	54,7	24,6
Inland	151,2	93,4	105,2	122,3	61,9	43,8	17,2
Ausland	290,3	148,5	118,4	219,4	95,5	145,2	84,4
Herstellung von chemischen Erzeugnissen	110,1	113,5	146,1	111,8	- 3,0	- 24,6	- 22,1
Inland	139,8	140,7	146,8	140,3	- 0,6	- 4,8	- 5,0
Ausland	60,6	68,1	144,9	64,4	- 11,0	- 58,2	- 52,8
Herstellung von pharmazeutischen Erzeugnissen	106,5	101,4	162,4	104,0	5,0	- 34,4	- 28,9
Inland	82,3	83,4	123,8	82,9	- 1,3	- 33,5	- 28,3
Ausland	145,5	130,4	224,4	138,0	11,6	- 35,2	- 29,3
Herstellung von Gummi- und Kunststoffwaren	95,1	102,6	134,2	98,9	- 7,3	- 29,1	- 26,3
Inland	87,9	95,9	127,9	91,9	- 8,3	- 31,3	- 28,0
Ausland	110,2	116,4	147,3	113,3	- 5,3	- 25,2	- 23,3
Herstellung von Glas und Glaswaren, Keramik, Verarbeitung von Steinen und Erden	94,5	93,9	110,5	94,2	0,6	- 14,5	- 11,4
Inland	88,9	86,2	104,0	87,6	3,1	- 14,5	- 12,4
Ausland	113,3	119,9	132,7	116,6	- 5,5	- 14,6	- 8,6
Metallerzeugung und -bearbeitung	106,7	118,3	169,9	112,5	- 9,8	- 37,2	- 31,3
Inland	120,1	142,6	172,4	131,4	- 15,8	- 30,3	- 24,6
Ausland	91,1	90,0	167,1	90,6	1,2	- 45,5	- 40,4
Herstellung von Metallerzeugnissen	96,8	102,5	135,4	99,7	- 5,6	- 28,5	- 25,2
Inland	94,1	99,9	132,5	97,0	- 5,8	- 29,0	- 26,1
Ausland	104,2	109,5	143,3	106,9	- 4,8	- 27,3	- 23,1

Noch: 7. Umsatz im Bergbau und Verarbeitenden Gewerbe nach Wirtschaftszweigen
 Noch: 7.2 Wertindex
 Basis: 2005

Wirtschaftszweig	Februar 2009	Dagegen		MD 2009	Veränderung in %		
		Januar 2009	Februar 2008		Februar		
					Jan.-Febr. gegenüber		
			Vor- monat	Vorj.- monat	Vorj.- zeitraum		
Herstellung von Datenverarbeitungsgeräten, elektronischen und optischen Erzeugnissen	56,5	65,2	100,9	60,9	- 13,3	- 44,0	- 37,0
Inland	83,1	92,1	106,5	87,6	- 9,8	- 21,9	- 15,8
Ausland	36,7	45,2	96,8	41,0	- 18,8	- 62,1	- 55,1
Herstellung von elektrischen Ausrüstungen	78,6	79,4	117,6	79,0	- 1,0	- 33,2	- 31,3
Inland	68,4	73,9	109,8	71,2	- 7,4	- 37,7	- 33,9
Ausland	119,6	101,6	149,5	110,6	17,7	- 20,0	- 23,5
Maschinenbau	119,6	121,2	144,2	120,4	- 1,3	- 17,1	- 9,1
Inland	119,4	117,9	139,7	118,7	1,3	- 14,6	- 5,3
Ausland	120,1	128,5	153,9	124,3	- 6,5	- 22,0	- 16,0
Herstellung von Kraftwagen und Kraftwagenteilen	77,8	71,1	159,8	74,5	9,4	- 51,3	- 52,1
Inland	78,0	66,3	136,5	72,2	17,6	- 42,9	- 45,2
Ausland	77,5	79,2	199,7	78,4	- 2,1	- 61,2	- 60,0
Herstellung von Möbeln	91,4	97,6	116,6	94,5	- 6,4	- 21,6	- 19,1
Inland	86,7	88,2	109,1	87,5	- 1,7	- 20,5	- 19,4
Ausland	118,3	151,1	159,3	134,7	- 21,7	- 25,8	- 17,9
Herstellung von sonstigen Waren	121,2	127,0	117,5	124,1	- 4,6	3,2	12,6
Inland	104,3	103,8	90,2	104,1	0,5	15,6	14,4
Ausland	145,3	160,1	156,4	152,7	- 9,2	- 7,1	10,8

8. Auftragseingang im Bauhauptgewerbe

8.1 Volumenindex

Basis: 2005

Jahr	Jan.	Feb.	März	April	Mai	Juni	Juli	Aug.	Sep.	Okt.	Nov.	Dez.	MD	Veränderung in %		
														Februar		Jan.-Feb.
														gegenüber		
Vor-	Vorj.-	Vorj.-														
monat	monat	zeitraum														

Bauhauptgewerbe

2006	63,2	60,5	154,8	101,0	117,3	120,4	121,3	105,5	110,5	86,6	113,6	76,5	102,6	- 4,3	- 0,5	13,7
2007	73,5	68,2	112,9	101,8	104,3	129,1	100,5	109,0	130,8	84,5	99,0	106,6	101,7	- 7,2	12,7	14,5
2008	56,3	57,9	101,8	129,4	109,2	111,6	112,3	110,2	110,7	85,6	80,0	66,2	94,3	3,0	- 15,0	- 19,4
2009	55,5	46,8											51,2	- 15,7	- 19,2	- 10,4

Hochbau

2006	85,2	68,4	191,9	91,0	104,4	108,9	116,9	104,9	116,3	102,4	117,8	88,3	108,0	- 19,7	11,8	28,7
2007	68,8	78,0	113,2	85,6	89,4	136,0	93,5	103,8	112,5	81,6	86,1	133,1	98,5	13,3	14,0	- 4,4
2008	72,0	71,1	123,2	146,2	110,0	118,5	96,1	145,6	109,1	102,0	61,9	82,5	103,2	- 1,3	- 8,8	- 2,5
2009	43,2	51,7											47,5	19,7	- 27,3	- 33,7

Wohnungsbau

2006	65,1	46,2	151,1	87,0	97,0	117,4	130,7	59,3	81,5	87,6	60,5	61,4	87,1	- 29,0	- 17,4	- 1,8
2007	51,2	81,2	62,9	73,9	109,2	189,1	71,8	58,1	114,0	63,2	58,1	44,4	81,4	58,4	75,6	19,0
2008	71,5	61,7	98,2	222,0	68,4	97,0	72,4	57,5	59,9	77,5	51,4	54,7	82,7	- 13,6	- 24,0	0,6
2009	47,1	41,2											44,2	- 12,5	- 33,3	- 33,7

sonstiger Hochbau

2006	87,3	74,6	203,6	92,1	106,5	106,5	113,1	118,1	126,2	106,5	134,1	95,9	113,7	- 14,5	19,3	33,9
2007	73,8	77,1	127,5	88,9	83,8	120,8	99,7	117,0	112,1	86,7	94,2	158,3	103,3	4,4	3,3	- 6,8
2008	72,1	73,8	130,3	124,8	121,7	124,6	102,9	170,7	123,0	108,9	64,9	90,5	109,0	2,2	- 4,3	- 3,3
2009	42,4	54,8											48,6	29,2	- 25,7	- 33,4

Noch: 8. Auftragseingang im Bauhauptgewerbe
 Noch: 8.1 Volumenindex
 Basis: 2005

Jahr	Jan.	Feb.	März	April	Mai	Juni	Juli	Aug.	Sep.	Okt.	Nov.	Dez.	MD	Veränderung in %		
														Februar		Jan.-Feb.
														gegenüber		
														Vor- monat	Vorj.- monat	Vorj.- zeitraum

Tiefbau

2006	51,3	55,6	131,9	107,3	125,4	127,4	123,8	106,0	107,0	76,8	110,9	69,1	99,4	8,3	- 8,3	4,5
2007	76,3	62,1	112,6	111,8	113,5	124,8	105,0	112,1	142,1	86,3	106,9	90,3	103,7	- 18,6	11,7	29,5
2008	46,4	49,9	88,4	119,0	108,6	107,3	122,3	88,3	111,5	75,5	91,2	56,1	88,7	7,4	- 19,7	- 30,5
2009	63,0	43,7											53,4	- 30,6	- 12,3	10,8

Straßenbau

2006	39,8	36,3	111,6	116,5	150,1	162,1	150,5	117,3	107,3	63,9	129,8	49,3	102,9	- 8,9	77,2	30,2
2007	121,6	41,0	93,0	88,0	96,7	136,3	109,8	114,7	138,3	99,7	85,1	55,8	98,3	- 66,3	13,1	113,8
2008	42,7	40,9	77,7	120,9	142,2	107,4	155,8	68,4	114,7	62,7	66,1	44,8	87,0	- 4,3	- 0,2	- 48,5
2009	52,6	26,5											39,6	- 49,6	- 35,2	- 5,4

sonstiger Tiefbau

2006	58,8	68,3	145,1	101,1	109,3	104,6	106,4	98,5	106,8	85,4	98,5	82,1	97,1	16,1	- 21,3	- 2,9
2007	46,8	75,9	125,5	127,3	124,6	117,3	101,9	110,5	144,5	77,6	121,1	112,8	107,1	62,2	11,1	- 3,5
2008	48,9	55,6	95,5	117,7	86,7	107,3	100,6	101,3	109,4	83,8	107,7	63,6	89,8	13,7	- 26,7	- 14,8
2009	69,9	54,9											62,4	- 21,5	- 1,2	19,4

Noch: 8. Auftragseingang im Bauhauptgewerbe
8.2 Wertindex
Basis: 2005

Jahr	Jan.	Feb.	März	April	Mai	Juni	Juli	Aug.	Sep.	Okt.	Nov.	Dez.	MD	Veränderung in %		
														Februar		Jan.-Feb.
														gegenüber		
Vor- monat	Vorj.- monat	Vorj.- zeitraum														

Bauhauptgewerbe

2006	63,5	61,5	157,0	102,4	119,9	122,8	123,7	110,5	115,6	90,4	119,6	80,5	105,6	- 3,2	0,5	14,7
2007	77,3	74,2	123,1	110,9	115,3	142,2	111,2	121,2	145,4	93,8	110,5	119,1	112,0	- 4,0	20,7	21,1
2008	62,5	65,4	114,9	145,7	125,4	128,4	129,3	130,3	130,7	101,1	95,2	78,6	109,0	4,7	- 11,8	- 15,5
2009	66,0	55,6											60,8	- 15,8	- 15,0	- 5,0

Hochbau

2006	82,7	69,0	193,4	91,6	105,3	109,7	117,8	109,0	120,6	105,8	123,5	92,5	110,1	- 16,6	13,3	27,8
2007	72,1	84,4	123,0	92,7	97,4	147,9	102,3	114,9	123,9	90,0	95,3	147,8	107,6	17,1	22,3	3,2
2008	79,5	79,5	137,8	162,3	124,2	133,7	108,5	170,6	127,6	118,8	72,8	97,4	117,7	0,0	- 5,8	1,6
2009	50,9	60,8											55,9	19,4	- 23,5	- 29,7

Wohnungsbau

2006	65,4	46,5	151,7	87,3	97,9	118,6	131,9	61,1	84,2	90,6	62,9	63,8	88,5	- 28,8	- 16,8	- 1,3
2007	53,4	87,8	67,8	79,7	118,9	205,5	78,1	63,5	124,9	69,3	63,5	48,6	88,4	64,3	88,7	26,2
2008	78,4	68,4	108,8	246,3	76,3	108,2	80,6	66,0	68,4	88,8	59,0	62,6	92,6	- 12,8	- 22,1	4,0
2009	54,0	47,0											50,5	- 13,0	- 31,3	- 31,2

sonstiger Hochbau

2006	87,6	75,1	204,8	92,8	107,2	107,2	113,9	122,0	130,4	110,1	140,3	100,2	116,0	- 14,3	20,8	35,6
2007	77,2	83,5	138,2	96,3	91,6	132,3	109,1	129,0	123,7	95,6	104,0	175,0	112,9	8,1	11,2	- 1,2
2008	79,8	82,5	145,6	139,4	137,5	140,8	116,1	199,3	143,6	127,2	76,6	106,8	124,6	3,3	- 1,1	1,0
2009	50,0	64,6											57,3	29,2	- 21,7	- 29,4

Noch: 8. Auftragseingang im Bauhauptgewerbe
 Noch: 8.2 Wertindex
 Basis: 2005

Jahr	Jan.	Feb.	März	April	Mai	Juni	Juli	Aug.	Sep.	Okt.	Nov.	Dez.	MD	Veränderung in %		
														Februar		Jan.-Feb.
														gegenüber		
														Vor- monat	Vorj.- monat	Vorj.- zeitraum

gewerblicher Hochbau

2006	61,7	90,8	252,8	103,9	136,5	116,1	128,4	123,6	143,7	115,4	133,6	103,0	125,8	47,1	22,8	15,2
2007	108,1	79,0	159,7	97,9	95,0	135,0	111,5	103,2	151,3	106,3	98,3	178,2	118,6	- 26,9	- 13,0	22,7
2008	101,3	93,3	95,4	136,9	152,2	118,5	130,6	263,0	156,3	124,5	83,7	96,4	129,3	- 7,9	18,2	4,0
2009	50,1	59,8											55,0	19,4	- 35,9	- 43,5

öffentlicher Hochbau

2006	121,1	54,5	142,1	78,1	69,2	95,6	95,0	119,8	113,3	103,1	148,8	96,6	103,1	- 55,0	16,4	69,1
2007	36,9	89,2	110,0	94,0	87,0	128,5	105,7	162,8	87,4	81,7	111,5	170,9	105,5	142,0	63,7	- 28,2
2008	51,8	68,4	210,9	142,7	118,2	169,6	97,1	116,2	127,3	130,7	67,4	120,4	118,4	32,0	- 23,3	- 4,6
2009	50,0	70,8											60,4	41,6	3,5	0,5

Noch: 8. Auftragseingang im Bauhauptgewerbe
Noch: 8.2 Wertindex
Basis: 2005

Jahr	Jan.	Feb.	März	April	Mai	Juni	Juli	Aug.	Sep.	Okt.	Nov.	Dez.	MD	Veränderung in %		
														Februar		Jan.-Feb.
														gegenüber		
Vor- monat	Vorj.- monat	Vorj.- zeitraum														

Tiefbau

2006	51,7	56,8	134,5	109,1	129,0	130,9	127,3	111,5	112,5	80,9	117,1	73,1	102,9	10,0	- 7,4	5,4
2007	80,5	67,9	123,2	122,3	126,4	138,6	116,6	125,1	158,6	96,1	120,0	101,4	114,7	- 15,6	19,5	36,7
2008	52,1	56,7	100,8	135,4	126,1	125,1	142,3	105,3	132,8	90,1	109,0	67,0	103,6	8,9	- 16,5	- 26,7
2009	75,3	52,3											63,8	- 30,5	- 7,8	17,3

Straßenbau

2006	40,0	37,4	115,1	120,2	158,0	170,6	158,4	127,0	116,1	69,2	140,8	53,5	108,9	- 6,5	83,3	33,2
2007	131,9	46,3	105,0	99,3	109,4	154,3	124,1	130,4	157,1	113,3	97,5	63,9	111,0	- 64,9	23,7	130,1
2008	49,0	47,6	90,6	140,9	167,9	126,9	184,0	83,2	139,3	76,3	81,5	55,2	103,5	- 2,8	2,9	- 45,8
2009	64,8	32,9											48,9	- 49,2	- 30,9	1,1

sonstiger Tiefbau

2006	59,0	68,8	146,5	102,2	111,0	106,3	108,1	101,7	110,3	88,2	102,3	85,3	99,1	16,7	- 20,7	- 2,4
2007	48,6	81,3	134,4	136,5	136,9	129,0	112,0	121,8	159,5	85,5	133,9	124,7	117,0	67,4	18,2	1,6
2008	54,0	62,3	107,0	132,1	100,4	124,0	116,3	119,0	128,7	98,6	126,1	74,5	103,6	15,4	- 23,4	- 10,5
2009	81,9	64,4											73,2	- 21,4	3,4	25,8

gewerblicher Tiefbau

2006	30,4	82,3	198,3	127,1	129,0	138,9	132,8	117,8	150,4	104,4	97,5	75,7	115,4	170,5	139,2	19,7
2007	62,6	48,0	180,2	117,6	136,9	151,3	133,3	113,8	134,2	97,9	198,0	177,8	129,3	- 23,3	- 41,7	- 1,9
2008	78,7	76,1	131,4	103,4	107,7	130,9	116,9	112,6	141,3	87,5	216,5	86,3	115,8	- 3,3	58,4	39,9
2009	69,9	56,3											63,1	- 19,5	- 26,0	- 18,5

sonstiger öffentlicher Tiefbau

2006	76,0	60,9	115,4	87,3	100,1	86,7	93,3	92,1	86,2	78,3	105,3	91,0	89,4	- 19,8	- 48,5	- 10,5
2007	40,2	101,3	107,1	147,8	136,8	115,6	99,2	126,6	174,7	78,2	95,4	92,9	109,6	152,1	66,3	3,4
2008	39,2	54,2	92,4	149,2	95,9	120,1	116,0	123,0	121,2	105,1	72,0	67,4	96,3	38,1	- 46,5	- 34,0
2009	89,1	69,3											79,2	- 22,2	27,9	69,6

