



# Statistischer Bericht

E I - m 9 / 09

**Indizes des Auftragseingangs  
und des Umsatzes  
im Produzierenden Gewerbe  
in Thüringen  
Januar 2006 - September 2009**

---

Bestell - Nr. 05 112

## Zeichenerklärung

- 0 weniger als die Hälfte von 1 in der letzten besetzten Stelle, jedoch mehr als nichts
- nichts vorhanden (genau Null)
- . Zahlenwert unbekannt oder geheim zu halten
- ... Angabe fällt später an
- / Zahlenwert nicht sicher genug
- x Tabellenfach gesperrt, weil Aussage nicht sinnvoll
- ( ) Aussagewert eingeschränkt
- r berichtigte Zahl
- p vorläufige Zahl

Anmerkung: Abweichungen in den Summen erklären sich aus dem Runden von Einzelwerten.

Herausgeber:

Thüringer Landesamt für Statistik  
Europaplatz 3, 99091 Erfurt  
Postfach 90 01 63, 99104 Erfurt

Telefon: 0361 37-84642/84647  
Telefax: 0361 37-84699  
Internet: [www.statistik.thueringen.de](http://www.statistik.thueringen.de)  
E-Mail: [auskunft@statistik.thueringen.de](mailto:auskunft@statistik.thueringen.de)

Auskunft erteilt:

Referat: Energie, Handwerk,  
Indizes, Umwelt  
Telefon: 03681 37-354-241

Herausgegeben im Dezember 2009

Heft-Nr.: 307 / 09  
Preis: 5,00 EUR

© Thüringer Landesamt für Statistik, Erfurt, 2009

Für nichtgewerbliche Zwecke sind Vervielfältigung und unentgeltliche Verbreitung, auch auszugsweise, mit Quellenangabe gestattet. Die Verbreitung, auch auszugsweise, über elektronische Systeme/Datenträger bedarf der vorherigen Zustimmung. Alle übrigen Rechte bleiben vorbehalten.

## Inhaltsverzeichnis

Seite

**Vorbemerkungen** 2

**Aktuelle Ergebnisse** 4

### Grafiken

1. Auftragseingang und Umsatz im Bergbau und Verarbeitenden Gewerbe 5

2. Auftragseingang und Umsatz im Bergbau und Verarbeitenden Gewerbe nach Hauptgruppen 6

3. Auftragseingang im Bauhauptgewerbe 8

### Tabellen

1. Volumenindex und Wertindex des Auftragseingangs im Verarbeitenden Gewerbe 9

2. Auftragseingang im Verarbeitenden Gewerbe nach Hauptgruppen 10

2.1 Volumenindex 10

2.2 Wertindex 12

3. Auftragseingang im Verarbeitenden Gewerbe nach Wirtschaftszweigen 14

3.1 Volumenindex 14

3.2 Wertindex 16

4. Nachrichtlich: Volumenindex des Auftragseingangs im Verarbeitenden Gewerbe in Deutschland nach Hauptgruppen 18

5. Volumenindex und Wertindex des Umsatzes im Bergbau und Verarbeitenden Gewerbe 19

6. Umsatz im Bergbau und Verarbeitenden Gewerbe nach Hauptgruppen 20

6.1 Volumenindex 20

6.2 Wertindex 22

7. Umsatz im Bergbau und Verarbeitenden Gewerbe nach Wirtschaftszweigen 24

7.1 Volumenindex 24

7.2 Wertindex 26

8. Auftragseingang im Bauhauptgewerbe 28

8.1 Volumenindex 28

8.2 Wertindex 30

## Vorbemerkungen

Ab Berichtsmonat Januar 2009 werden die Ergebnisse nach der neuen "Klassifikation der Wirtschaftszweige, Ausgabe 2008" (WZ 2008) ausgewiesen. Die WZ 2008 ist aus international harmonisierten Klassifikationen, insbesondere der NACE Rev. 2 abgeleitet. Sie ist entsprechend europäischen Bestimmungen verbindlich anzuwenden. In diesem Zusammenhang erfolgt die Kodierung der Wirtschaftszweige nach einem neuen Nummerierungssystem.

Der Berichtskreis des Monatsberichts für Betriebe des Verarbeitenden Gewerbes sowie des Bergbaus und der Gewinnung von Steinen und Erden wird nunmehr entsprechend der WZ 2008 abgegrenzt. Dies bedeutet, dass einige Bereiche, die bisher dem Bergbau oder dem Verarbeitenden Gewerbe zugeordnet waren, herausfallen (z.B. Verlagswesen, Recycling). Die Wirtschaftszweige haben sich teilweise inhaltlich und auch von der Bezeichnung her geändert.

Aus Gründen einer möglichst zeitnahen Darstellung der wirtschaftlichen Entwicklung wird außerdem bei der Berechnung von Indizes in regelmäßigen Abständen das Basisjahr aktualisiert. Ab Berichtsmonat Januar 2009 erfolgt die Ermittlung und Veröffentlichung der Indizes für das Produzierende Gewerbe auf Basis des Jahres 2005. Um die Vergleichbarkeit der Indizes mit den Vorperioden zu gewährleisten, wurden auch die Ergebnisse der Vorjahre auf die neue Basis und die neue Klassifikation der Wirtschaftszweige umgerechnet.

## Index des Auftragseingangs für das Verarbeitende Gewerbe

Der Auftragseingangsindex hat sich als Frühindikator zur Analyse der konjunkturellen Entwicklung bewährt. Auftragseingänge werden nur für ausgewählte Wirtschaftszweige erhoben, bei denen Bestellung und Lieferung in der Regel nicht zusammenfallen. In dieser Erhebung nicht einbezogen sind insbesondere die Zweige des Bergbaus, der Gewinnung von Steinen und Erden sowie des Ernährungsgewerbes.

Der Auftragseingang ist der Wert (ohne Umsatzsteuer) aller im Berichtsmonat vom Betrieb fest akzeptierten Aufträge auf Lieferungen selbst hergestellter oder in Lohnarbeit gefertigter Erzeugnisse.

## Index des Umsatzes im Bergbau und Verarbeitenden Gewerbe

Durch den Umsatzindex wird die kurzfristige Änderung der Nachfrage nach Erzeugnissen nachgezeichnet. Die absoluten Angaben werden, wie auch der Auftragseingang, im Rahmen des Monatsberichts für Betriebe im Bergbau und Verarbeitenden Gewerbe erhoben. Der Berichtskreis umfasst Betriebe mit im Allgemeinen 20 oder mehr Beschäftigten.

Als Umsatz für den Berichtsmonat gilt die Summe der Rechnungsbeträge (ohne Umsatzsteuer) der mit Dritten abgerechneten Lieferungen und Leistungen. Wie beim Auftragseingang sind auch hier die Verbrauchssteuern einzubeziehen und die Preisnachlässe abzusetzen. Zur Berechnung der Umsatzindizes werden die für fachliche Betriebsteile gemeldeten Umsätze aus eigenen Erzeugnissen und gewerblichen Dienstleistungen herangezogen.

Lieferungen und Leistungen an Empfänger im Bundesgebiet (einschließlich der hier stationierten ausländischen Streitkräfte) gelten als Inlandsumsatz. Alle Lieferungen und Leistungen, die direkt oder über Zollfreigebiete an im Ausland ansässige Empfänger gehen, rechnen zum Auslandsumsatz, ebenso die Lieferungen an inländische Firmen (Exporteure), die die bestellten Erzeugnisse ohne weitere Be- und Verarbeitung ins Ausland exportieren. Diese definitorische Abgrenzung zwischen Inland und Ausland gilt sinngemäß auch für die Untergliederung der zu meldenden Auftragseingänge. Der Umsatzindex wird für den gesamten Bereich „Bergbau und Verarbeitendes Gewerbe“ ausgewiesen.

Wie auch beim Auftragseingang werden die Indizes in jeweiligen Preisen als **Wertindex** und preisbereinigt als **Volumenindex** berechnet.

Zur Deflationierung werden Erzeugerpreisindizes für gewerbliche Produkte (Inlands-Auftragseingang und -Umsatz) sowie Preisindizes für die Ausfuhr (Auslands-Auftragseingang und -Umsatz) verwendet.

Die Berechnung und Veröffentlichung der Indizes erfolgt in der Gliederung der WZ 2008 nach fachlichen Betriebsteilen.

## **Index des Auftragseingangs für das Bauhauptgewerbe**

Die Erhebung des Auftragseingangs für das Bauhauptgewerbe erfolgt im Rahmen des Monatsberichts im Bauhauptgewerbe. Der Berichtskreis umfasst die Betriebe des Bauhauptgewerbes mit 20 und mehr Beschäftigten sowie alle Arbeitsgemeinschaften. Im Oktober eines jeden Jahres wird aus den Ergebnissen einer für alle Betriebe des Bauhauptgewerbes durchgeführten Jahresehebung anhand der Zahl der Beschäftigten der Berichtskreis der monatlich meldenden Betriebe neu festgelegt.

Das Bauhauptgewerbe umfasst die Gruppen 41.2 „Bau von Gebäuden“, 42.1 „Bau von Straßen und Bahnverkehrsstrecken“, 42.2 „Leitungstiefbau und Kläranlagenbau“, 42.9 „Sonstiger Tiefbau“, 43.1 „Abbrucharbeiten und vorbereitende Baustellenarbeiten“ und 43.9 „Sonstige spezialisierte Bautätigkeiten“ der Klassifikation der Wirtschaftszweige, Ausgabe 2008 (WZ 2008).

Als Auftragseingang gilt der Wert der im Berichtsmonat eingegangenen und vom Betrieb fest akzeptierten Aufträge für baugewerbliche Leistungen.

Die Indizes werden zu jeweiligen Preisen als Wertindizes und preisbereinigt als Volumenindizes berechnet.

Zur Deflationierung werden Preisindizes für Bauwerke verwendet. Die Berechnung und Veröffentlichung der Indizes erfolgt nach Bauarten und Auftraggebern.

## **Abkürzungen**

MD Monatsdurchschnitt im Jahr

Vorj. Vorjahr

u.Ä. und Ähnliches

## **Hinweise**

1. Die Indizes werden z.Zt. auf der Basis 2005 berechnet, d.h. der Index für diesen Zeitraum entspricht 100 Prozent.
2. Veränderungsraten größer/gleich 1000 Prozent werden mit 999,9 Prozent ausgewiesen.
3. Nachrichtlich werden auch Indizes des Auftragseingangs für Deutschland veröffentlicht.  
Diese Ergebnisse sind der jeweiligen monatlichen Veröffentlichung des Statistischen Bundesamtes aus der Fachserie 4 / Reihe 2.2 bzw. den Angaben aus dem Internet entnommen.
4. Durch die Einbeziehung von Nachmeldungen der Betriebe wurden im Rahmen der so genannten Jahreskorrektur die endgültigen Werte für die Vorjahresmonate ermittelt.
5. Ab dem Berichtsmonat Januar 2007 umfasst der für die Berechnung der Auftragseingangs- und Umsatzindizes im Bergbau und Verarbeitenden Gewerbe maßgebliche Berichtskreis nur noch Betriebe mit im Allgemeinen 50 und mehr Beschäftigten.  
Die Indizes der Jahre 2005 und 2006 wurden auf den veränderten Berichtskreis umgerechnet.

---

1) Gesetz über die Statistik im Produzierenden Gewerbe (ProdGewStatG) in der Fassung der Bekanntmachung vom 21. März 2002 (BGBl. I S. 1181), zuletzt geändert durch Artikel 3 des Gesetzes vom 17. März 2008 (BGBl. I S. 399)

## Aktuelle Ergebnisse

Der Monat September 2009 war durch einen Anstieg der Auftragseingänge sowohl im **Verarbeitenden Gewerbe** als auch im **Bauhauptgewerbe** im Vergleich zum Vormonat gekennzeichnet.

Die Nachfrage im **Verarbeitenden Gewerbe** erhöhte sich gegenüber dem August 2009 um 22,0 Prozent. Dieser Anstieg resultierte sowohl aus einer um 25,9 Prozent gestiegenen Binnennachfrage als auch aus einer Zunahme der Exportbestellungen um 13,7 Prozent.

Im Vergleich zum Vorjahresmonat war im September 2009 bei den Betrieben des **Verarbeitenden Gewerbes** das Niveau der Auftragseingänge nach wie vor gering. Es lag 18,1 Prozent unter dem des September 2008 (Deutschland: - 13,1 Prozent). Damit gingen seit Jahresbeginn durchschnittlich 29,0 Prozent weniger Bestellungen ein als im gleichen Zeitraum des Vorjahres. Während sich die Aufträge aus dem Inland in den ersten neun Monaten des Jahres 2009 um 21,4 Prozent verringerten, gingen die Exportorders sogar um 40,9 Prozent zurück.

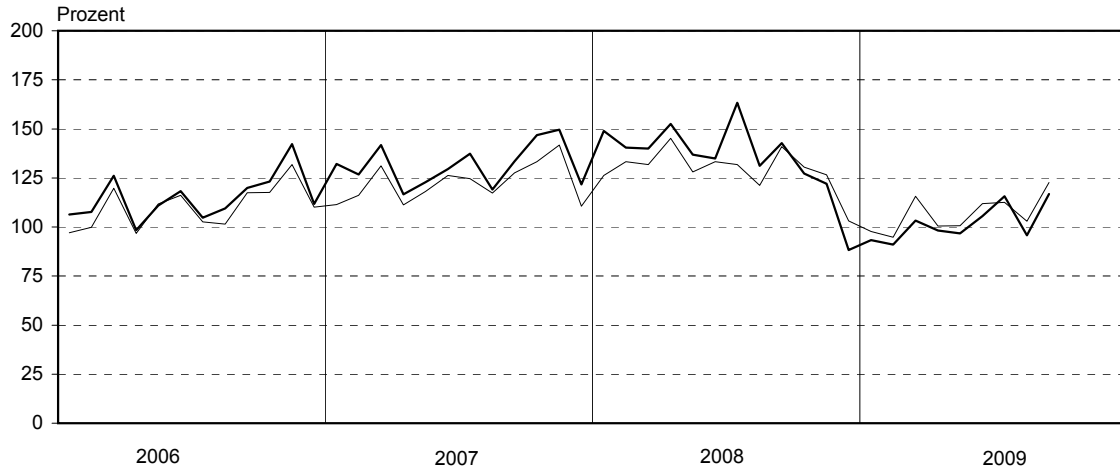
Betroffen von dieser Entwicklung waren alle Wirtschaftszweige. Den höchsten Rückgang zum vergleichbaren Vorjahreszeitraum mussten dabei die **Investitionsgüterproduzenten** in Kauf nehmen (- 36,4 Prozent). Bei den **Vorleistungsgüterproduzenten** betrug das Minus 20,8 Prozent, während bei den **Verbrauchsgüterproduzenten** 19,2 Prozent und bei den **Gebrauchsgüterproduzenten** 14,1 Prozent weniger Bestellungen als im Vorjahreszeitraum eingingen.

Die von den Betrieben des Bergbaus und Verarbeitenden Gewerbes getätigten **Umsätze** lagen im September 2009 preisbereinigt um 19,0 Prozent höher als im August 2009. Gegenüber dem entsprechenden Vorjahresmonat wurde 13,1 Prozent weniger umgesetzt.

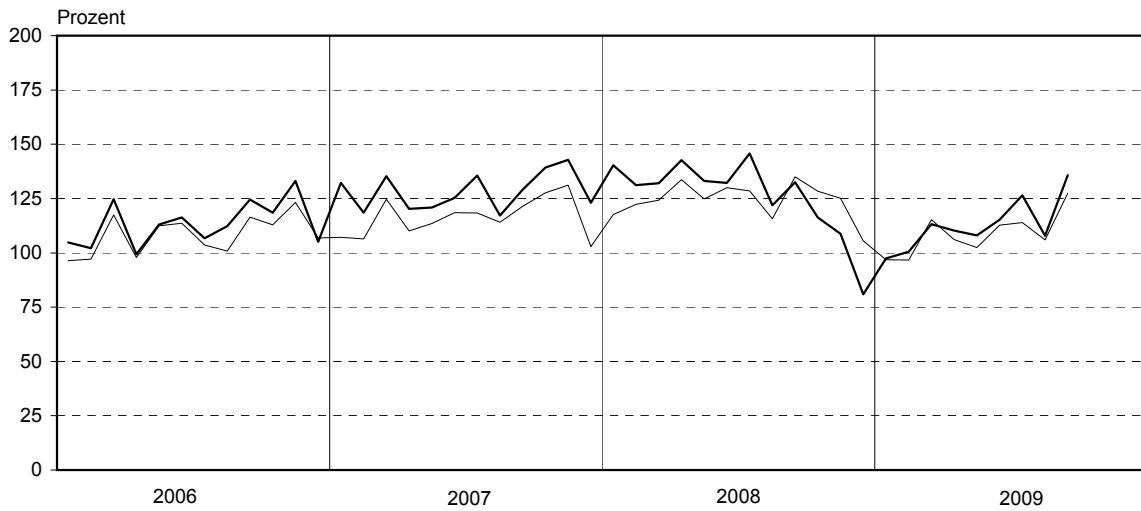
Die Nachfrage nach Bauleistungen im **Bauhauptgewerbe** hat sich im September 2009 gegenüber dem September 2008 um 7,8 Prozent erhöht. Das Auftragsvolumen lag im bisherigen Jahresverlauf damit um durchschnittlich 4,4 Prozent über dem des vergleichbaren Vorjahreszeitraums.

### 1. Auftragseingang und Umsatz im Bergbau und Verarbeitenden Gewerbe Volumenindex; Basis: 2005

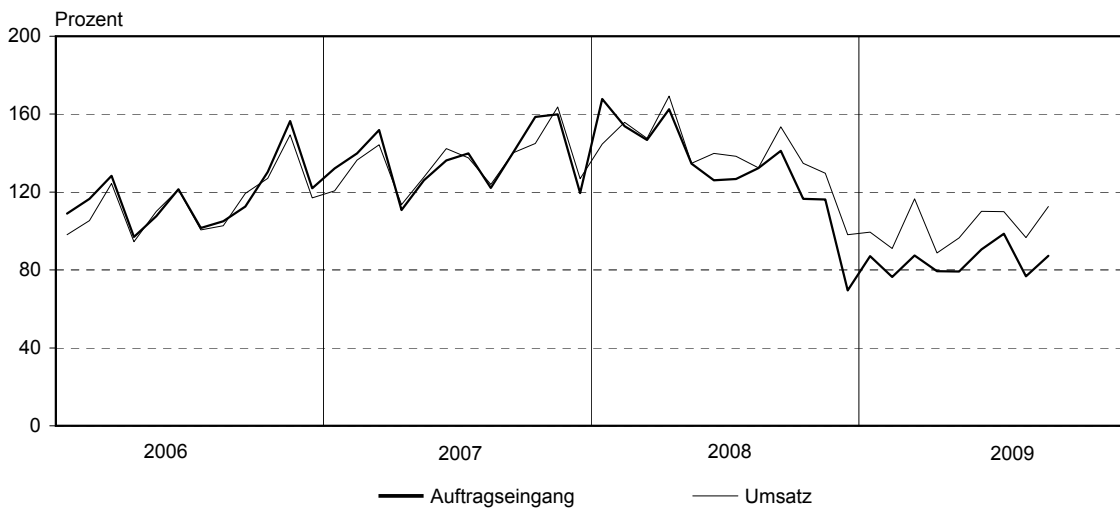
#### Insgesamt



#### Inland



#### Ausland



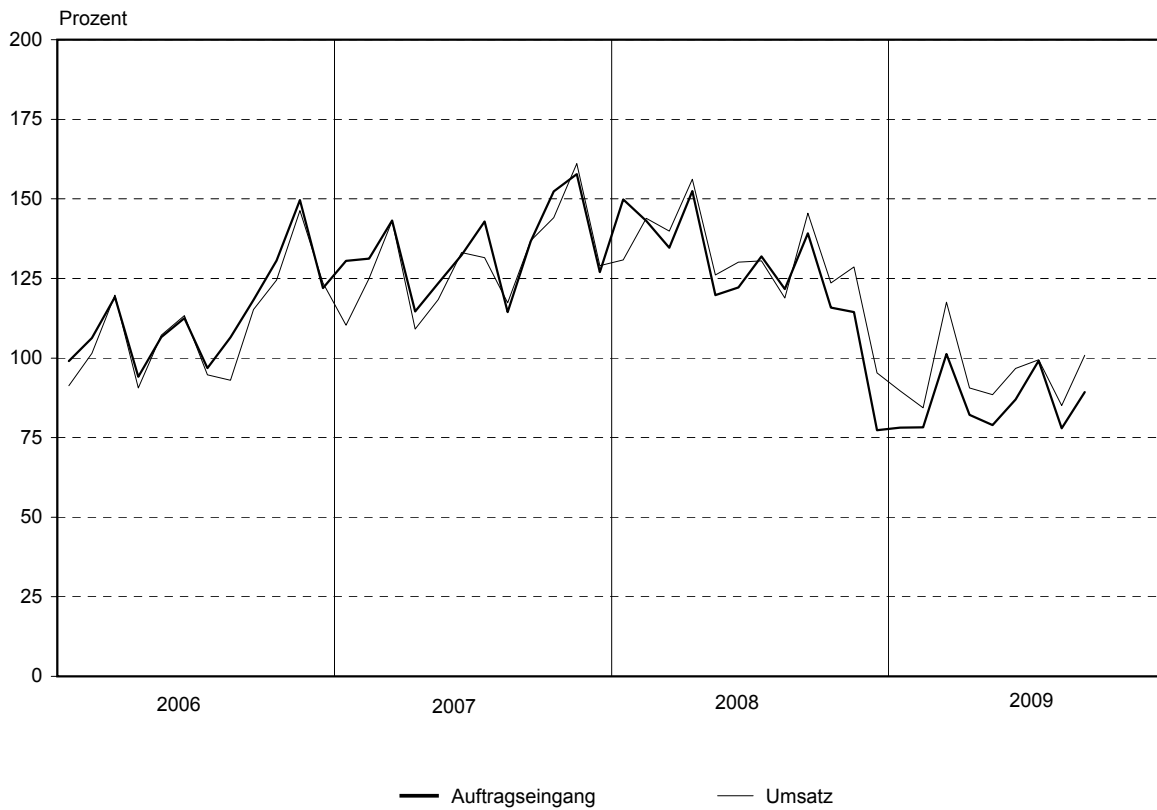
— Auftragseingang      — Umsatz

## 2. Auftragseingang und Umsatz im Bergbau und Verarbeitenden Gewerbe nach Hauptgruppen Volumenindex; Basis 2005

### Vorleistungsgüterproduzenten



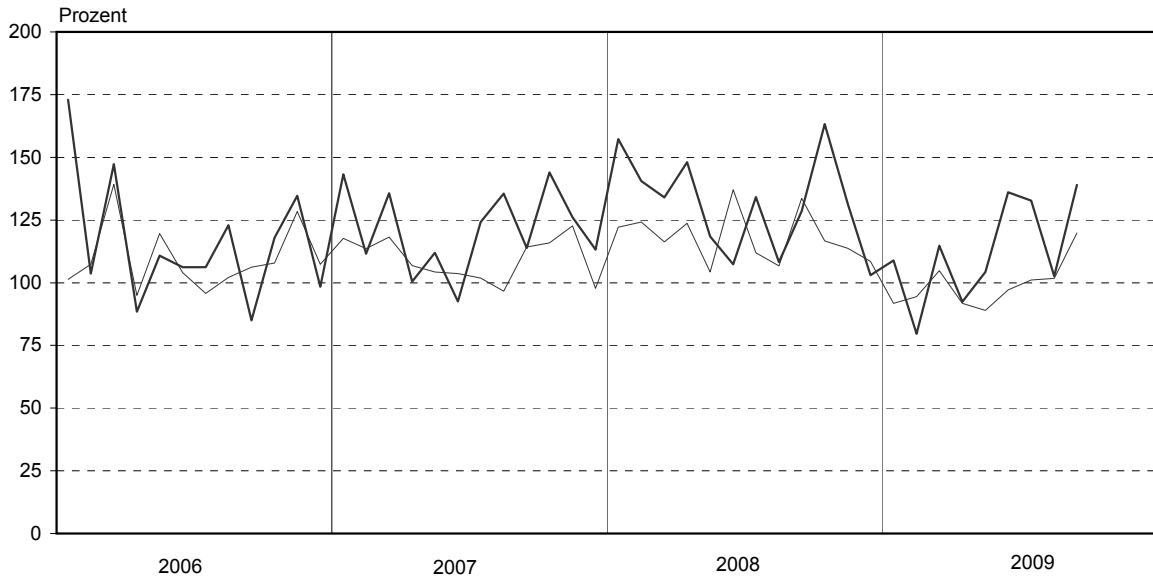
### Investitionsgüterproduzenten



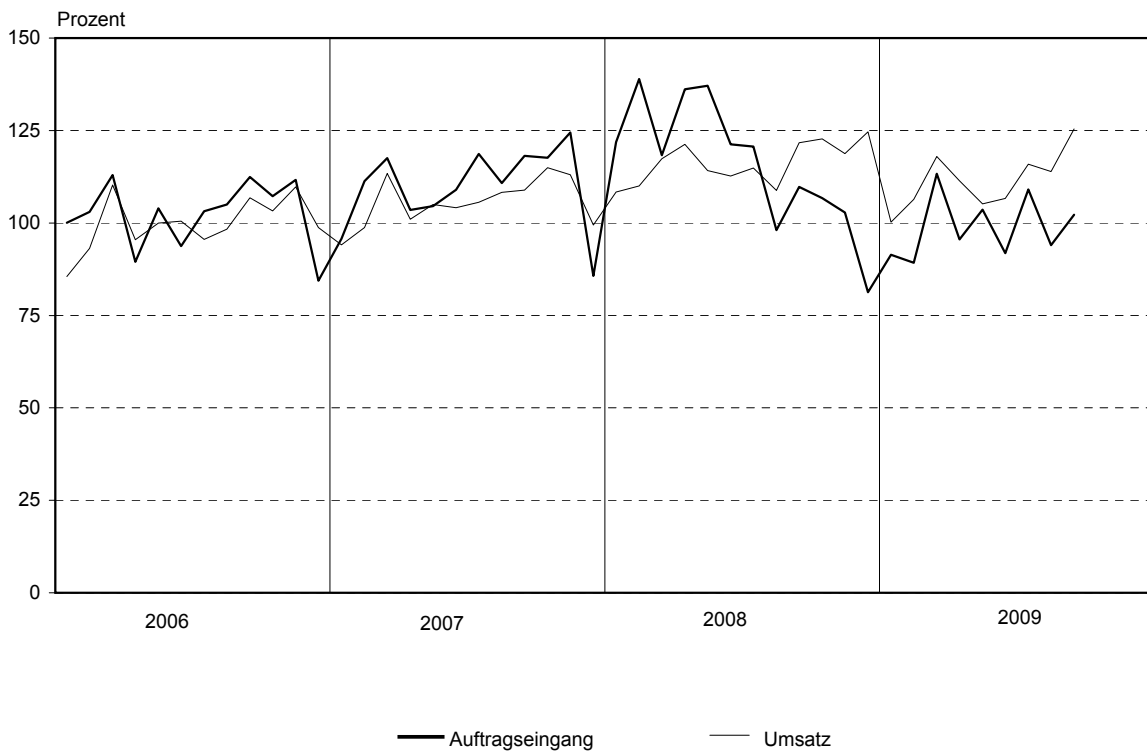


Noch: 2. Auftragseingang und Umsatz im Bergbau und Verarbeitenden Gewerbe nach Hauptgruppen  
Volumenindex; Basis: 2005

Gebrauchsgüterproduzenten



Verbrauchsgüterproduzenten



### 3. Auftragseingang im Bauhauptgewerbe

Volumenindex; Basis: 2005



**1. Volumenindex und Wertindex des Auftragseingangs im Verarbeitenden Gewerbe**  
Basis: 2005

Jahr	Jan.	Feb.	März	April	Mai	Juni	Juli	Aug.	Sep.	Okt.	Nov.	Dez.	MD	Veränderung in %		
														September		Jan.-Sep.
														gegenüber		
														Vor- monat	Vorj.- monat	Vorj.- zeitraum

**Volumenindex**

<b>Insgesamt</b>																
2006	106,4	107,7	126,2	98,4	110,9	118,3	104,7	109,4	119,9	123,1	142,2	111,7	114,9	9,6	6,2	15,0
2007	132,2	126,8	141,8	116,6	122,9	129,6	137,3	119,1	133,5	146,9	149,5	121,7	131,5	12,1	11,3	15,7
2008	148,9	140,5	140,0	152,5	136,9	134,9	163,3	131,1	142,7	127,3	122,0	88,2	135,7	8,8	6,9	11,3
2009	93,3	91,0	103,2	98,2	96,8	105,5	115,6	95,7	116,8				101,8	22,0	- 18,1	- 29,0
<b>Inland</b>																
2006	104,8	102,1	124,7	99,4	113,1	116,4	106,7	112,3	124,5	118,5	133,0	105,1	113,4	10,9	8,6	14,8
2007	132,2	118,5	135,3	120,3	120,8	125,3	135,6	117,2	129,1	139,3	142,8	123,0	128,3	10,2	3,6	13,0
2008	136,8	132,0	135,6	146,1	138,4	140,6	186,8	130,3	143,7	134,2	125,8	100,1	137,5	10,3	11,3	13,7
2009	97,4	100,5	113,2	110,2	108,0	115,2	126,5	107,9	135,8				112,7	25,9	- 5,5	- 21,4
<b>Ausland</b>																
2006	109,0	116,5	128,4	97,0	107,6	121,4	101,6	104,9	112,6	130,4	156,5	121,9	117,3	7,3	2,5	15,4
2007	132,1	139,8	151,8	110,8	126,1	136,2	139,9	122,1	140,3	158,6	160,0	119,5	136,4	14,9	24,6	20,0
2008	167,8	153,8	146,8	162,5	134,7	126,0	126,7	132,3	141,1	116,5	116,2	69,6	132,8	6,6	0,6	7,7
2009	87,1	76,4	87,5	79,4	79,2	90,5	98,6	76,8	87,3				84,8	13,7	- 38,1	- 40,9

**Wertindex**

<b>Insgesamt</b>																
2006	105,5	106,5	124,8	98,0	110,3	117,5	104,3	107,3	118,6	120,8	138,3	108,3	113,3	10,6	5,6	13,6
2007	131,7	123,7	138,8	115,0	119,9	126,8	132,5	113,0	128,0	138,9	139,0	115,1	126,9	13,3	7,9	13,8
2008	140,3	131,1	132,0	142,6	133,1	132,2	145,8	121,8	132,5	116,4	108,8	81,0	126,5	8,7	3,5	7,3
2009	84,0	83,0	94,5	92,4	90,2	97,5	101,2	87,1	106,0				92,9	21,7	- 20,0	- 31,0
<b>Inland</b>																
2006	104,4	101,6	124,2	99,5	113,4	116,9	107,5	112,5	124,6	118,4	132,8	104,0	113,3	10,8	9,1	14,7
2007	133,0	117,9	133,8	120,5	119,8	125,9	135,0	115,5	125,9	134,7	137,6	119,6	126,6	9,0	1,0	12,2
2008	131,6	126,5	130,9	143,1	135,6	139,7	164,1	127,3	137,1	126,5	115,8	92,2	130,9	7,7	8,9	9,6
2009	89,2	91,6	107,4	103,0	99,2	104,5	112,8	96,0	120,0				102,6	25,0	- 12,5	- 25,3
<b>Ausland</b>																
2006	107,2	114,3	125,6	95,6	105,3	118,5	99,4	99,1	109,3	124,7	147,0	115,0	113,4	10,3	- 0,1	11,9
2007	129,8	132,6	146,7	106,3	120,0	128,3	128,6	109,1	131,4	145,6	141,3	107,9	127,3	20,4	20,2	16,3
2008	154,0	138,4	133,8	141,9	129,2	120,4	117,1	113,3	125,3	100,6	98,0	63,3	119,6	10,5	- 4,6	3,6
2009	75,9	69,4	74,4	75,9	76,2	86,6	83,1	73,1	84,1				77,6	15,0	- 32,9	- 40,5

## 2. Auftragseingang im Verarbeitenden Gewerbe nach Hauptgruppen

### 2.1 Volumenindex

Basis: 2005

Jahr	Jan.	Feb.	März	April	Mai	Juni	Juli	Aug.	Sep.	Okt.	Nov.	Dez.	MD	Veränderung in %		
														September		Jan.-Sep.
														gegenüber		
														Vor- monat	Vorj.- monat	Vorj.- zeitraum

### Vorleistungsgüterproduzenten

<b>Insgesamt</b>																
2006	112,9	110,4	135,9	106,1	117,8	129,1	116,6	113,1	125,3	113,0	133,1	98,6	117,7	10,8	13,7	21,1
2007	135,7	122,1	141,2	121,3	123,7	129,1	130,8	125,4	130,9	140,3	140,1	116,1	129,7	4,4	4,5	8,7
2008	148,3	136,7	149,5	153,7	164,1	156,7	214,8	148,6	150,6	142,9	133,8	103,9	150,3	1,4	15,0	22,6
2009	115,2	111,2	104,7	122,7	122,8	131,9	139,4	122,1	157,4				125,3	28,9	4,5	- 20,8
<b>Inland</b>																
2006	112,9	104,8	136,1	103,3	116,4	125,0	116,1	115,4	126,3	115,1	131,6	101,6	117,1	9,4	8,4	20,5
2007	135,5	125,8	134,4	121,2	123,5	133,9	130,5	128,8	131,3	137,5	142,2	116,7	130,1	1,9	4,0	10,3
2008	143,5	131,5	146,9	152,0	158,8	159,7	248,0	139,4	156,3	145,6	142,7	110,3	152,9	12,1	19,1	23,3
2009	123,5	119,4	115,5	131,1	131,8	145,6	151,1	133,1	171,2				135,8	28,6	9,5	- 14,9
<b>Ausland</b>																
2006	113,1	122,4	135,2	112,0	120,6	137,9	117,6	108,2	123,2	108,6	136,4	92,2	119,0	13,9	27,4	22,4
2007	136,3	114,3	155,8	121,5	124,1	118,8	131,4	118,1	130,0	146,2	135,6	114,9	128,9	10,1	5,5	5,5
2008	158,6	148,0	155,2	157,4	175,6	150,2	143,6	168,2	138,3	136,9	114,7	90,1	144,7	- 17,8	6,4	21,3
2009	97,4	93,7	81,6	104,7	103,3	102,7	114,2	98,4	127,8				102,6	29,9	- 7,6	- 33,8

### Investitionsgüterproduzenten

<b>Insgesamt</b>																
2006	99,0	106,3	119,1	94,2	106,6	112,6	96,8	106,4	118,2	130,7	149,6	121,9	113,5	11,1	2,6	11,2
2007	130,5	131,2	143,2	114,7	123,5	132,4	142,9	114,4	136,6	152,4	157,8	127,0	133,9	19,5	15,6	21,9
2008	149,8	143,1	134,6	152,4	119,8	122,2	131,9	121,6	139,2	115,9	114,4	77,3	126,9	14,4	1,9	3,9
2009	78,1	78,2	101,3	82,2	78,9	87,0	99,1	77,9	89,3				85,8	14,6	- 35,8	- 36,4
<b>Inland</b>																
2006	96,1	99,5	114,5	96,6	110,7	110,6	99,3	110,2	125,3	122,3	134,8	109,0	110,7	13,7	9,9	10,7
2007	130,8	113,4	137,1	121,1	119,8	120,6	141,4	109,0	129,1	143,1	144,8	128,7	128,2	18,5	3,1	16,6
2008	131,3	133,0	127,7	140,7	123,0	127,0	142,7	124,7	135,0	124,5	112,4	91,7	126,1	8,3	4,6	5,6
2009	76,8	86,9	111,3	94,7	88,8	90,5	108,0	88,1	108,2				94,8	22,8	- 19,9	- 28,0
<b>Ausland</b>																
2006	102,7	115,0	125,0	91,0	101,5	115,0	93,7	101,7	109,3	141,3	168,4	138,4	116,9	7,5	- 6,5	11,9
2007	130,1	153,9	151,0	106,4	128,1	147,3	144,8	121,3	146,2	164,2	174,3	124,7	141,0	20,6	33,8	28,7
2008	173,4	156,0	143,4	167,4	115,6	116,1	118,2	117,8	144,4	104,9	117,0	58,9	127,8	22,6	- 1,2	1,9
2009	79,7	67,2	88,5	66,4	66,2	82,5	87,8	65,0	65,2				74,3	0,3	- 54,9	- 46,6

Noch: 2. Auftragseingang im Verarbeitenden Gewerbe nach Hauptgruppen  
 Noch: 2.1 Volumenindex  
 Basis: 2005

Jahr	Jan.	Feb.	März	April	Mai	Juni	Juli	Aug.	Sep.	Okt.	Nov.	Dez.	MD	Veränderung in %		
														September		Jan.-Sep.
														gegenüber		
														Vor- monat	Vorj.- monat	Vorj.- zeitraum

**Gebrauchsgüterproduzenten**

<b>Insgesamt</b>																
2006	172,9	103,7	147,2	88,5	110,7	106,2	106,1	123,0	85,0	117,9	134,6	98,3	116,2	- 30,9	- 21,6	16,9
2007	143,2	111,5	135,6	100,5	111,9	92,6	124,2	135,5	113,9	143,9	126,0	113,2	121,0	- 16,0	33,9	2,4
2008	157,3	140,5	134,0	148,0	118,4	107,3	134,1	108,3	128,5	163,2	131,4	103,0	131,2	18,7	12,9	10,1
2009	108,9	79,7	114,8	92,4	104,3	136,1	132,8	102,6	139,0				112,3	35,5	8,2	- 14,1
<b>Inland</b>																
2006	157,1	110,4	162,1	101,1	107,6	112,1	103,4	112,0	97,2	115,9	147,0	106,9	119,4	- 13,2	- 16,2	17,7
2007	146,0	115,7	139,6	106,7	116,4	97,4	122,7	98,9	108,2	121,8	131,0	150,8	121,3	9,4	11,3	- 1,1
2008	166,0	133,3	135,2	171,2	123,1	123,7	137,3	132,9	151,1	180,9	152,5	130,8	144,8	13,7	39,6	21,1
2009	100,7	86,6	129,2	112,9	122,5	148,3	128,9	115,9	150,8				121,8	30,1	- 0,2	- 14,0
<b>Ausland</b>																
2006	191,4	95,8	129,7	73,7	114,4	99,3	109,4	135,8	70,6	120,2	120,1	88,3	112,4	- 48,0	- 29,0	16,0
2007	139,8	106,6	130,9	93,1	106,5	87,0	126,0	178,6	120,4	169,9	120,2	69,1	120,7	- 32,6	70,5	6,7
2008	147,1	149,1	132,6	120,8	112,9	88,1	130,4	79,3	101,9	142,4	106,6	70,5	115,2	28,5	- 15,4	- 2,5
2009	118,6	71,5	98,0	68,2	82,9	121,7	137,4	87,0	125,1				101,2	43,8	22,7	- 14,3

**Verbrauchsgüterproduzenten**

<b>Insgesamt</b>																
2006	100,0	103,0	113,0	89,5	103,9	93,7	103,2	105,0	112,4	107,2	111,7	84,4	102,2	7,1	13,5	1,8
2007	95,7	111,3	117,5	103,5	104,6	108,9	118,7	110,8	118,1	117,6	124,4	85,7	109,7	6,7	5,1	7,1
2008	121,9	138,9	118,3	136,2	137,1	121,3	120,7	98,0	109,8	106,7	102,9	81,3	116,1	12,0	- 7,1	11,4
2009	91,4	89,2	113,3	95,6	103,6	91,8	109,1	94,0	102,2				98,9	8,7	- 6,9	- 19,2
<b>Inland</b>																
2006	95,7	103,1	107,1	88,7	110,7	90,9	106,7	103,1	105,5	97,2	103,4	80,0	99,4	2,4	9,9	- 0,9
2007	90,2	103,7	106,7	98,2	99,7	103,1	112,2	109,1	109,6	105,6	121,5	81,2	103,4	0,5	3,9	2,3
2008	108,2	116,8	106,4	134,3	130,0	116,1	114,5	87,2	98,7	94,8	90,2	71,7	105,7	13,2	- 10,0	8,5
2009	78,7	74,4	98,1	76,1	90,0	81,7	89,5	84,9	93,5				85,2	10,1	- 5,3	- 24,2
<b>Ausland</b>																
2006	111,9	102,8	129,1	91,6	85,1	101,4	93,4	110,2	131,4	134,9	134,7	96,3	110,2	19,2	22,3	9,5
2007	111,1	132,2	147,5	118,1	118,1	125,1	136,6	115,5	141,7	150,8	132,7	98,1	127,3	22,8	7,9	19,8
2008	159,8	200,3	151,3	141,5	156,9	135,7	138,0	128,1	140,4	139,7	137,9	107,8	144,8	9,6	- 1,0	18,0
2009	126,4	130,4	155,7	149,8	141,3	119,7	163,3	119,1	126,4				136,9	6,1	- 10,0	- 8,9

Noch: 2. Auftragseingang im Verarbeitenden Gewerbe nach Hauptgruppen  
2.2 Wertindex  
Basis: 2005

Jahr	Jan.	Feb.	März	April	Mai	Juni	Juli	Aug.	Sep.	Okt.	Nov.	Dez.	MD	Veränderung in %		
														September		Jan.-Sep.
														gegenüber		
														Vor- monat	Vorj.- monat	Vorj.- zeitraum

**Vorleistungsgüterproduzenten**

<b>Insgesamt</b>																
2006	112,1	109,7	135,2	106,3	118,2	130,5	118,3	114,6	128,2	116,3	137,5	100,1	118,9	11,9	16,6	21,7
2007	140,2	124,3	147,3	124,4	124,7	131,1	132,0	127,2	132,4	140,5	140,4	115,7	131,7	4,1	3,2	10,3
2008	146,1	134,7	148,0	153,1	166,0	159,1	181,8	148,0	146,7	136,3	126,3	93,3	144,9	- 0,8	10,8	16,9
2009	104,9	101,3	99,0	112,2	109,9	115,1	119,8	102,4	130,8				110,6	27,7	- 10,9	- 28,1
<b>Inland</b>																
2006	112,5	104,5	136,0	104,0	117,7	127,5	118,7	118,0	130,1	119,3	136,2	104,3	119,1	10,3	11,7	21,9
2007	140,5	128,5	139,2	124,3	124,9	137,9	133,1	131,4	133,1	139,0	143,1	118,0	132,8	1,4	2,3	11,6
2008	142,3	129,9	146,6	152,7	159,3	162,2	200,7	139,0	151,5	139,4	133,4	99,1	146,3	8,9	13,8	16,0
2009	112,2	106,5	109,3	118,5	115,6	124,5	127,9	110,4	139,5				118,3	26,4	- 7,9	- 23,1
<b>Ausland</b>																
2006	111,3	120,8	133,4	111,2	119,2	137,1	117,6	107,2	124,2	109,8	140,4	91,0	118,6	15,9	28,4	21,2
2007	139,7	115,2	164,7	124,6	124,3	116,4	129,5	118,3	130,8	143,7	134,4	110,7	129,4	10,5	5,3	7,5
2008	154,2	144,9	151,0	154,2	180,2	152,5	141,3	167,1	136,5	129,7	111,1	80,8	142,0	- 18,3	4,4	18,8
2009	89,4	90,3	77,0	98,7	97,7	94,9	102,2	85,2	112,2				94,2	31,7	- 17,8	- 38,7

**Investitionsgüterproduzenten**

<b>Insgesamt</b>																
2006	97,9	104,7	117,0	93,1	105,1	110,1	95,0	101,7	114,0	124,4	139,8	114,9	109,8	12,2	- 0,4	8,3
2007	126,6	124,1	133,9	109,6	117,4	126,1	133,5	102,4	126,0	138,2	139,1	115,6	124,4	23,0	10,5	17,2
2008	136,1	127,9	121,6	135,4	111,7	115,7	123,0	105,7	123,7	100,8	96,0	71,4	114,1	17,1	- 1,8	0,1
2009	68,4	70,5	89,7	78,9	75,8	84,0	86,8	75,7	87,9				79,7	16,1	- 29,0	- 34,8
<b>Inland</b>																
2006	95,6	98,7	113,4	96,1	110,3	109,6	98,7	108,4	122,2	118,6	130,4	104,5	108,9	12,7	7,9	9,2
2007	128,0	110,0	130,2	118,9	116,5	118,3	137,8	103,6	121,4	132,9	133,9	120,9	122,7	17,1	- 0,7	13,8
2008	122,2	123,8	119,0	134,2	117,2	123,1	137,7	119,0	126,3	114,5	100,6	85,5	118,6	6,1	4,1	3,5
2009	70,3	80,6	105,2	91,1	85,1	87,3	100,7	83,9	104,0				89,8	24,0	- 17,6	- 28,0
<b>Ausland</b>																
2006	100,9	112,3	121,6	89,3	98,5	110,9	90,2	93,1	103,6	131,8	151,7	128,2	111,0	11,3	- 10,8	7,0
2007	124,8	142,2	138,7	97,9	118,6	136,1	128,0	100,9	131,9	145,1	145,8	108,8	126,5	30,7	27,3	21,6
2008	153,9	133,2	125,1	136,9	104,7	106,2	104,2	88,7	120,5	83,2	90,1	53,4	108,3	35,9	- 8,6	- 4,1
2009	65,9	57,6	69,8	63,4	63,8	79,8	69,0	65,4	67,3				66,9	2,9	- 44,1	- 43,9

Noch: 2. Auftragseingang im Verarbeitenden Gewerbe nach Hauptgruppen  
 Noch: 2.2 Wertindex  
 Basis: 2005

Jahr	Jan.	Feb.	März	April	Mai	Juni	Juli	Aug.	Sep.	Okt.	Nov.	Dez.	MD	Veränderung in %		
														September		Jan.-Sep.
														gegenüber		
														Vor- monat	Vorj.- monat	Vorj.- zeitraum

**Gebrauchsgüterproduzenten**

<b>Insgesamt</b>																
2006	173,7	104,2	147,8	88,7	111,2	106,8	106,6	123,4	85,3	118,7	135,8	99,4	116,8	- 30,9	- 21,2	17,4
2007	144,7	112,7	137,7	102,0	113,4	93,9	126,1	137,3	115,9	145,0	127,2	115,5	122,6	- 15,6	35,8	3,4
2008	158,4	141,5	135,2	149,9	118,8	108,1	135,5	109,9	129,9	166,9	134,4	105,8	132,9	18,2	12,1	9,6
2009	110,6	79,9	115,3	92,1	103,9	136,1	133,2	103,3	137,9				112,5	33,5	6,1	- 14,7
<b>Inland</b>																
2006	159,0	111,3	164,1	102,0	109,0	113,5	104,7	113,5	98,3	117,8	149,5	108,6	121,0	- 13,4	- 15,3	19,1
2007	147,9	117,5	143,0	109,1	118,9	99,6	125,8	101,3	111,5	124,7	134,0	155,3	124,0	10,1	13,4	- 0,1
2008	168,9	135,3	137,3	174,5	124,2	125,7	140,7	136,0	153,7	186,6	157,2	135,6	148,0	13,1	37,9	20,6
2009	102,9	85,8	128,2	111,4	120,4	146,0	126,6	115,6	147,0				120,4	27,2	- 4,4	- 16,4
<b>Ausland</b>																
2006	190,9	95,8	128,7	73,1	113,8	99,0	108,8	135,1	70,1	119,8	119,6	88,6	111,9	- 48,1	- 29,3	15,4
2007	140,9	107,2	131,4	93,5	106,9	87,3	126,5	179,6	121,1	168,8	119,2	68,8	120,9	- 32,6	72,6	7,8
2008	146,1	148,9	132,6	121,0	112,4	87,4	129,5	79,3	102,0	143,8	107,8	70,7	115,1	28,7	- 15,7	- 3,2
2009	119,6	72,9	100,1	69,4	84,5	124,5	141,0	88,8	127,3				103,1	43,4	24,8	- 12,4

**Verbrauchsgüterproduzenten**

<b>Insgesamt</b>																
2006	101,0	103,9	114,3	90,9	105,2	95,1	103,8	105,7	113,4	108,6	113,3	85,5	103,4	7,3	14,6	2,9
2007	96,8	112,7	119,3	105,0	106,4	110,7	120,7	112,2	119,8	119,5	126,2	86,8	111,3	6,8	5,6	7,5
2008	125,2	142,4	121,0	138,5	139,8	124,1	124,5	101,9	114,0	111,4	108,2	85,1	119,7	11,9	- 4,8	12,7
2009	96,0	93,7	118,5	101,8	109,0	96,9	115,6	98,2	107,0				104,1	9,0	- 6,2	- 17,2
<b>Inland</b>																
2006	96,4	103,6	108,1	89,7	111,6	91,8	106,6	103,2	105,8	97,7	104,2	80,7	100,0	2,6	10,5	- 0,3
2007	90,5	104,0	107,3	98,9	100,6	103,9	113,0	109,4	110,0	106,3	122,4	81,6	104,0	0,6	3,9	2,2
2008	109,1	117,2	106,9	134,7	130,5	117,2	115,6	88,2	99,9	96,1	92,1	72,6	106,7	13,2	- 9,2	8,7
2009	80,8	75,5	99,6	78,6	92,1	84,2	92,1	86,2	95,7				87,2	11,0	- 4,2	- 23,0
<b>Ausland</b>																
2006	113,8	104,7	131,4	94,3	87,4	104,2	96,1	112,9	134,6	138,7	138,2	98,9	112,9	19,2	24,6	12,4
2007	114,1	137,0	152,7	122,1	122,3	129,5	142,0	120,0	147,1	156,2	137,0	101,2	131,8	22,6	9,3	21,2
2008	169,7	212,2	160,0	149,1	165,8	143,4	149,2	139,7	153,3	153,8	152,5	119,8	155,7	9,7	4,2	21,6
2009	138,2	144,1	171,0	166,1	156,0	132,0	180,7	131,6	138,2				150,9	5,0	- 9,9	- 5,9

### 3. Auftragseingang im Verarbeitenden Gewerbe nach Wirtschaftszweigen

#### 3.1 Volumenindex

Basis: 2005

Wirtschaftszweig	September 2009	Dagegen		MD 2009	Veränderung in %			
		August 2009	September 2008		September		Jan.-Sep. gegenüber	
					Vor- monat	Vorj.- monat		Vorj.- zeitraum
Herstellung von Textilien	121,2	79,5	108,2	102,7	52,5	12,1	- 8,3	
Inland	108,8	76,7	93,6	95,3	41,9	16,3	- 11,0	
Ausland	142,5	84,3	133,5	115,5	69,0	6,8	- 4,3	
Herstellung von Papier, Pappe und Waren daraus	137,3	122,8	139,5	123,2	11,8	- 1,6	- 8,0	
Inland	150,0	136,6	147,9	127,0	9,8	1,4	- 4,9	
Ausland	102,1	84,8	116,3	112,8	20,4	- 12,2	- 16,6	
Herstellung von chemischen Erzeugnissen	108,3	82,9	126,6	108,7	30,6	- 14,4	- 12,2	
Inland	135,9	104,1	153,1	137,1	30,5	- 11,2	0,1	
Ausland	61,2	46,5	81,1	60,2	31,6	- 24,5	- 40,6	
Herstellung von pharmazeutischen Erzeugnissen	110,4	110,9	109,5	113,2	- 0,5	0,8	- 13,0	
Inland	116,1	109,0	100,0	101,7	6,5	16,1	- 17,0	
Ausland	101,1	114,1	124,8	131,6	- 11,4	- 19,0	- 7,4	
Metallerzeugung und -bearbeitung	109,5	87,6	122,4	92,7	25,0	- 10,5	- 37,2	
Inland	138,2	104,5	121,7	111,9	32,2	13,5	- 31,8	
Ausland	77,7	69,0	123,2	71,4	12,6	- 36,9	- 44,8	
Herstellung von Metallerzeugnissen	126,6	101,9	128,3	105,3	24,2	- 1,3	- 20,2	
Inland	126,9	101,2	126,4	103,5	25,4	0,4	- 19,5	
Ausland	125,7	104,0	133,1	110,0	20,9	- 5,5	- 21,8	
Herstellung von Datenverarbeitungsgeräten, elektronischen und optischen Erzeugnissen	124,2	102,9	161,9	111,3	20,7	- 23,3	- 29,2	
Inland	215,8	174,3	188,9	166,7	23,8	14,2	- 10,1	
Ausland	56,5	50,2	141,9	70,5	12,5	- 60,2	- 48,4	



Noch: 3. Auftragseingang im Verarbeitenden Gewerbe nach Wirtschaftszweigen  
 Noch: 3.1 Volumenindex  
 Basis: 2005

Wirtschaftszweig	September 2009	Dagegen		MD 2009	Veränderung in %		
		August 2009	September 2008		September		Jan.-Sep.
					gegenüber		
		Vor- monat	Vorj.- monat		Vorj.- zeitraum		
Herstellung von elektrischen Ausrüstungen	104,4	73,9	120,1	89,6	41,3	- 13,1	- 28,9
Inland	89,3	69,2	118,4	82,2	29,0	- 24,6	- 28,9
Ausland	161,6	91,9	126,7	117,7	75,8	27,5	- 29,1
Maschinenbau	100,7	86,0	134,3	95,4	17,1	- 25,0	- 37,4
Inland	93,2	78,2	145,8	93,3	19,2	- 36,1	- 40,6
Ausland	115,6	101,6	111,6	99,6	13,8	3,6	- 30,3
Herstellung von Kraftwagen und Kraftwagenteilen	117,2	98,6	155,7	94,8	18,9	- 24,7	- 34,7
Inland	128,0	95,6	140,7	99,0	33,9	- 9,0	- 24,9
Ausland	98,5	103,8	181,8	87,4	- 5,1	- 45,8	- 48,0

Noch: 3. Auftragseingang im Verarbeitenden Gewerbe nach Wirtschaftszweigen  
 3.2 Wertindex  
 Basis: 2005

Wirtschaftszweig	September 2009	Dagegen		MD 2009	Veränderung in %		
		August 2009	September 2008		September		Jan.-Sep.
					gegenüber		
					Vor- monat	Vorj.- monat	Vorj.- zeitraum
Herstellung von Textilien	127,6	83,6	113,6	108,1	52,6	12,3	- 8,3
Inland	114,7	80,3	97,8	100,5	42,8	17,3	- 10,2
Ausland	150,0	89,4	141,1	121,3	67,8	6,3	- 5,3
Herstellung von Papier, Pappe und Waren daraus	140,3	125,9	153,4	126,5	11,4	- 8,6	- 14,7
Inland	153,9	140,9	163,0	132,3	9,2	- 5,6	- 10,7
Ausland	102,8	84,3	126,9	110,1	21,9	- 19,0	- 25,7
Herstellung von chemischen Erzeugnissen	113,3	86,7	149,4	115,2	30,7	- 24,2	- 21,2
Inland	141,3	108,5	173,4	143,1	30,2	- 18,5	- 7,7
Ausland	65,5	49,3	108,3	67,5	32,9	- 39,5	- 48,6
Herstellung von pharmazeutischen Erzeugnissen	114,8	116,1	114,2	118,9	- 1,1	0,5	- 10,5
Inland	115,4	108,2	97,6	100,2	6,7	18,3	- 16,3
Ausland	113,8	128,9	141,0	148,9	- 11,7	- 19,3	- 3,3
Metallerzeugung und -bearbeitung	115,2	92,3	158,1	98,3	24,8	- 27,1	- 46,5
Inland	141,8	107,4	154,3	116,9	32,0	- 8,1	- 41,2
Ausland	85,8	75,6	162,3	77,9	13,5	- 47,1	- 53,4
Herstellung von Metallerzeugnissen	134,8	109,0	138,1	113,0	23,7	- 2,4	- 19,3
Inland	136,1	108,7	138,3	112,0	25,2	- 1,6	- 19,3
Ausland	131,4	109,8	137,4	115,6	19,7	- 4,4	- 19,4
Herstellung von Datenverarbeitungsgeräten, elektronischen und optischen Erzeugnissen	66,7	56,5	92,0	61,9	18,1	- 27,5	- 34,4
Inland	105,0	89,3	108,0	87,7	17,6	- 2,7	- 20,6
Ausland	38,2	32,1	80,2	42,7	19,0	- 52,3	- 48,2

Noch: 3. Auftragseingang im Verarbeitenden Gewerbe nach Wirtschaftszweigen  
 Noch: 3.2 Wertindex  
 Basis: 2005

Wirtschaftszweig	September 2009	Dagegen		MD 2009	Veränderung in %		
		August 2009	September 2008		September		Jan.-Sep.
					gegenüber		
		Vor- monat	Vorj.- monat		Vorj.- zeitraum		
Herstellung von elektrischen Ausrüstungen	110,2	77,9	126,9	94,2	41,5	- 13,2	- 29,0
Inland	93,9	72,8	125,0	86,1	29,0	- 24,9	- 29,1
Ausland	171,8	97,0	134,3	125,1	77,1	27,9	- 28,5
Maschinenbau	109,6	93,5	143,8	103,8	17,2	- 23,8	- 35,8
Inland	101,6	85,0	155,9	101,6	19,5	- 34,8	- 39,0
Ausland	125,4	110,4	119,8	108,2	13,6	4,7	- 28,9
Herstellung von Kraftwagen und Kraftwagenteilen	119,2	100,4	158,6	96,7	18,7	- 24,8	- 34,2
Inland	129,5	96,6	142,5	100,5	34,1	- 9,1	- 24,5
Ausland	101,3	106,9	186,7	90,1	- 5,2	- 45,7	- 47,4

**4. Nachrichtlich: Volumenindex des Auftragseingangs im Verarbeitenden Gewerbe  
in Deutschland nach Hauptgruppen**  
Basis: 2005

Hauptgruppe	September 2009	Dagegen		MD 2009	Veränderung in %		
		August 2009	September 2008		September		Jan.-Sep.
					gegenüber		
		Vor- monat	Vorj.- monat		Vorj.- zeitraum		

**Deutschland**

Insgesamt

Verarbeitendes Gewerbe	96,3	82,0	110,8	85,1	17,4	- 13,1	- 27,8
Vorleistungsgüterproduzenten	102,0	89,1	114,2	90,0	14,5	- 10,7	- 24,9
Investitionsgüterproduzenten	92,1	76,7	108,5	81,1	20,1	- 15,1	- 31,2
Gebrauchsgüterproduzenten	110,3	73,8	118,1	85,3	49,5	- 6,6	- 20,1
Verbrauchsgüterproduzenten	96,0	90,8	108,5	92,5	5,7	- 11,5	- 15,1

Inland

Verarbeitendes Gewerbe	95,5	85,5	111,2	87,1	11,7	- 14,1	- 23,9
Vorleistungsgüterproduzenten	102,1	89,6	112,0	88,8	14,0	- 8,8	- 24,7
Investitionsgüterproduzenten	89,5	82,1	110,4	85,7	9,0	- 18,9	- 24,0
Gebrauchsgüterproduzenten	118,8	78,7	124,7	87,3	51,0	- 4,7	- 20,8
Verbrauchsgüterproduzenten	91,6	86,6	107,7	86,4	5,8	- 14,9	- 17,6

Ausland

Verarbeitendes Gewerbe	96,9	79,0	110,4	83,4	22,7	- 12,2	- 31,0
Vorleistungsgüterproduzenten	101,8	88,4	116,8	91,5	15,2	- 12,8	- 24,9
Investitionsgüterproduzenten	93,9	72,9	107,1	77,8	28,8	- 12,3	- 36,0
Gebrauchsgüterproduzenten	101,7	68,9	111,5	83,4	47,6	- 8,8	- 19,2
Verbrauchsgüterproduzenten	100,8	95,5	109,4	99,1	5,5	- 7,9	- 12,8

**5. Volumenindex und Wertindex des Umsatzes im Bergbau und Verarbeitenden Gewerbe**  
Basis: 2005

Jahr	Jan.	Feb.	März	April	Mai	Juni	Juli	Aug.	Sep.	Okt.	Nov.	Dez.	MD	Veränderung in %		
														September		Jan.-Sep.
														gegenüber		
														Vor- monat	Vorj.- monat	Vorj.- zeitraum

**Volumenindex**

<b>Insgesamt</b>																
2006	97,0	99,8	119,7	96,7	111,7	116,1	102,6	101,4	117,4	117,6	131,8	110,1	110,2	15,8	3,7	9,4
2007	111,5	116,2	131,1	111,2	118,0	126,3	124,6	117,3	127,6	133,3	141,7	110,7	122,5	8,8	8,6	12,6
2008	126,3	133,2	131,8	145,2	128,1	133,2	131,7	121,1	141,0	130,4	126,5	103,1	129,3	16,4	10,5	10,0
2009	97,7	94,8	115,7	100,5	100,6	111,9	112,6	103,0	122,6				106,6	19,0	- 13,1	- 19,5
<b>Inland</b>																
2006	96,5	97,1	117,4	97,8	112,5	113,7	103,6	100,8	116,5	113,0	123,3	106,8	108,2	15,6	3,4	7,9
2007	107,1	106,5	124,7	110,1	113,4	118,6	118,3	114,1	121,5	127,7	131,2	102,9	116,3	6,5	4,3	8,2
2008	117,5	122,4	124,3	133,7	124,9	130,0	128,6	115,7	135,0	128,3	125,1	105,5	124,2	16,7	11,1	9,4
2009	96,8	96,7	115,2	106,1	102,5	112,7	113,9	106,0	127,5				108,6	20,3	- 5,5	- 13,7
<b>Ausland</b>																
2006	98,1	105,3	124,4	94,5	110,0	121,2	100,6	102,7	119,4	127,1	149,4	117,0	114,1	16,3	4,2	12,6
2007	120,6	136,4	144,3	113,5	127,6	142,3	137,6	124,0	140,2	144,9	163,7	126,8	135,2	13,1	17,4	21,5
2008	144,5	155,8	147,6	169,3	134,8	139,9	138,3	132,5	153,6	134,8	129,6	98,1	139,9	15,9	9,5	10,9
2009	99,4	91,0	116,5	88,8	96,5	110,1	109,9	96,7	112,5				102,4	16,3	- 26,7	- 30,0

**Wertindex**

<b>Insgesamt</b>																
2006	96,5	99,2	119,0	96,7	111,9	116,2	103,1	100,8	117,6	117,1	130,3	109,3	109,8	16,6	4,1	9,1
2007	112,3	115,7	129,9	111,8	118,2	126,4	123,3	115,0	125,9	130,3	137,2	108,0	121,2	9,4	7,1	12,2
2008	123,1	129,7	129,2	141,5	127,7	133,8	130,9	118,2	138,3	127,1	121,2	101,0	126,8	17,0	9,8	8,7
2009	94,5	92,2	112,8	100,1	99,6	110,1	106,3	100,6	119,7				104,0	19,0	- 13,5	- 20,2
<b>Inland</b>																
2006	96,3	97,1	117,3	98,2	113,4	114,6	104,9	101,9	117,8	114,2	124,5	107,7	109,0	15,5	4,8	8,5
2007	108,7	107,9	125,3	112,0	115,0	120,9	120,1	115,3	122,1	127,8	131,0	102,8	117,4	5,9	3,7	8,9
2008	117,5	122,4	124,9	135,1	126,4	132,5	130,3	117,7	136,2	128,2	123,2	103,9	124,9	15,7	11,5	9,1
2009	95,0	94,3	114,7	105,4	100,6	110,0	109,0	102,6	122,9				106,1	19,8	- 9,8	- 16,5
<b>Ausland</b>																
2006	96,9	103,7	122,6	93,7	108,7	119,4	99,3	98,5	117,2	123,2	142,3	112,7	111,5	19,0	2,6	10,3
2007	119,8	131,9	139,5	111,4	124,8	137,9	129,9	114,5	133,8	135,6	150,2	118,7	129,0	16,9	14,2	19,1
2008	134,8	144,9	138,3	155,0	130,3	136,4	132,2	119,2	142,7	124,7	117,0	95,0	130,9	19,7	6,6	7,9
2009	93,4	87,8	108,9	89,1	97,4	110,4	100,5	96,3	112,8				99,6	17,1	- 20,9	- 27,3

## 6. Umsatz im Bergbau und Verarbeitenden Gewerbe nach Hauptgruppen

### 6.1 Volumenindex

Basis: 2005

Jahr	Jan.	Feb.	März	April	Mai	Juni	Juli	Aug.	Sep.	Okt.	Nov.	Dez.	MD	Veränderung in %		
														September		Jan.-Sep.
														gegenüber		
Vor- monat	Vorj.- monat	Vorj.- zeitraum														

#### Vorleistungsgüterproduzenten

<b>Insgesamt</b>																
2006	106,3	100,0	121,6	103,2	119,7	125,6	113,4	110,5	124,4	117,1	126,6	101,8	114,2	12,6	13,4	14,8
2007	118,6	114,7	127,4	117,4	123,8	129,9	126,9	122,3	127,0	131,3	135,7	98,6	122,8	3,8	2,0	8,1
2008	129,2	132,7	130,9	145,6	137,1	143,5	140,8	129,1	144,7	140,9	128,6	101,9	133,7	12,0	13,9	11,3
2009	104,8	100,3	114,0	106,3	111,1	129,4	124,8	115,9	142,3				116,5	22,8	- 1,6	- 15,0
<b>Inland</b>																
2006	106,1	98,9	120,7	102,6	119,6	123,6	115,8	113,0	124,2	116,7	125,7	101,9	114,0	9,9	12,1	14,5
2007	116,8	112,0	125,9	114,5	120,4	127,4	126,3	122,2	124,7	129,4	131,6	95,7	120,6	2,1	0,4	6,4
2008	126,2	127,1	124,3	141,1	133,9	142,6	140,9	126,9	143,5	138,5	132,3	100,7	131,5	13,1	15,1	10,7
2009	108,7	103,4	114,1	110,8	116,1	130,5	128,7	120,2	143,6				119,6	19,5	0,1	- 10,8
<b>Ausland</b>																
2006	106,8	102,5	123,8	104,5	120,0	130,2	107,9	104,9	125,0	118,2	128,5	101,7	114,5	19,1	16,2	15,4
2007	122,6	120,9	130,8	124,1	131,2	135,7	128,0	122,5	132,1	135,6	145,0	105,1	127,8	7,8	5,7	11,9
2008	135,9	145,2	145,8	155,8	144,3	145,5	140,4	134,2	147,2	146,4	120,1	104,7	138,8	9,7	11,5	12,8
2009	95,9	93,3	113,8	96,1	100,0	126,8	116,2	106,2	139,4				109,7	31,3	- 5,3	- 23,7

#### Investitionsgüterproduzenten

<b>Insgesamt</b>																
2006	91,3	101,5	119,7	90,6	107,2	113,3	94,7	93,0	115,2	124,5	146,3	123,6	110,1	23,9	- 3,1	7,4
2007	110,3	125,0	143,1	109,1	118,4	133,2	131,6	117,4	136,8	144,1	161,1	129,0	129,9	16,6	18,7	21,4
2008	130,8	143,8	139,9	156,2	126,1	130,2	130,6	118,8	145,5	123,6	128,6	95,3	130,8	22,5	6,3	8,6
2009	89,7	84,4	117,5	90,6	88,5	96,7	99,4	85,1	100,9				94,8	18,6	- 30,7	- 30,2
<b>Inland</b>																
2006	90,9	96,6	115,7	93,1	110,7	112,3	96,5	90,5	117,5	116,6	131,9	120,4	107,7	29,9	- 0,8	5,7
2007	105,1	107,8	135,2	113,2	112,6	120,6	120,5	113,5	131,1	139,5	147,9	116,9	122,0	15,5	11,6	14,7
2008	116,0	129,5	133,7	136,7	124,9	130,1	127,6	112,1	139,2	125,7	126,1	103,7	125,4	24,2	6,2	8,5
2009	85,6	87,1	122,0	101,6	88,4	100,1	101,0	89,2	115,1				98,9	29,0	- 17,3	- 22,6
<b>Ausland</b>																
2006	91,9	107,9	125,1	87,2	102,4	114,7	92,3	96,3	112,3	135,0	165,4	127,8	113,2	16,6	- 6,2	9,7
2007	117,3	147,7	153,6	103,5	126,0	149,9	146,2	122,6	144,4	150,2	178,7	145,0	140,4	17,8	28,6	30,2
2008	150,3	162,8	148,0	181,9	127,8	130,2	134,5	127,7	153,8	120,9	131,8	84,2	137,8	20,4	6,5	8,7
2009	95,1	80,8	111,5	76,0	88,6	92,2	97,3	79,5	82,1				89,2	3,3	- 46,6	- 39,0

Noch: 6. Umsatz im Bergbau und Verarbeitenden Gewerbe nach Hauptgruppen  
 Noch: 6.1 Volumenindex  
 Basis: 2005

Jahr	Jan.	Feb.	März	April	Mai	Juni	Juli	Aug.	Sep.	Okt.	Nov.	Dez.	MD	Veränderung in %		
														September		Jan.-Sep.
														gegenüber		
Vor- monat	Vorj.- monat	Vorj.- zeitraum														

**Gebrauchsgüterproduzenten**

<b>Insgesamt</b>																	
2006	101,4	107,3	139,3	94,9	119,6	104,0	95,7	102,1	106,1	107,8	128,5	107,3	109,5	3,9	-	4,7	7,7
2007	117,7	113,6	118,2	106,8	104,2	103,7	101,9	96,7	114,2	115,9	122,7	97,8	109,5	18,2		7,6	0,7
2008	122,2	124,2	116,3	123,7	104,3	137,1	111,9	106,7	133,6	116,7	113,7	108,5	118,2	25,2		16,9	10,5
2009	91,8	94,5	104,8	91,8	89,0	97,1	101,1	101,7	119,9				99,1	17,9	-	10,2	- 17,4
<b>Inland</b>																	
2006	102,6	112,2	152,6	102,5	138,6	105,8	95,7	94,3	120,4	117,7	128,6	115,8	115,6	27,7		3,9	14,1
2007	121,4	115,2	124,2	110,2	105,1	107,7	106,3	98,4	117,9	116,9	123,2	99,6	112,2	19,9	-	2,1	- 1,8
2008	123,9	127,1	117,3	127,2	107,6	122,2	112,1	105,7	132,6	121,9	119,9	102,4	118,3	25,5		12,5	6,9
2009	97,2	97,1	104,2	96,6	97,5	105,1	105,8	101,3	120,3				102,8	18,8	-	9,3	- 14,0
<b>Ausland</b>																	
2006	99,0	98,1	114,3	80,7	84,2	100,5	95,7	116,8	79,5	89,4	128,2	91,5	98,2	-	31,9	- 22,6	- 4,3
2007	110,8	110,5	107,0	100,6	102,7	96,2	93,6	93,4	107,3	114,2	121,7	94,5	104,4	14,8		35,0	6,1
2008	119,0	118,8	114,4	117,0	98,0	164,8	111,5	108,5	135,3	107,0	102,1	119,9	118,0	24,7		26,1	17,9
2009	81,7	89,5	105,9	82,7	73,2	82,4	92,4	102,3	119,3				92,2	16,6	-	11,8	- 23,7

**Verbrauchsgüterproduzenten**

<b>Insgesamt</b>																	
2006	85,6	93,2	110,3	95,5	100,0	100,5	95,5	98,3	106,8	103,2	109,7	98,7	99,8	8,6	-	1,9	0,4
2007	94,1	98,8	113,4	101,0	105,0	104,1	105,6	108,3	108,9	114,9	113,1	99,4	105,5	0,5		2,0	6,0
2008	108,3	110,0	117,4	121,3	114,2	112,7	114,9	108,8	121,7	122,7	118,7	124,6	116,3	11,8		11,7	9,6
2009	100,2	106,4	118,0	111,4	105,2	106,6	115,9	113,9	125,4				111,4	10,1		3,1	- 2,6
<b>Inland</b>																	
2006	84,7	91,9	108,1	94,7	96,7	96,8	91,2	93,4	98,6	98,9	103,7	93,8	96,0	5,6	-	7,9	- 3,1
2007	88,2	91,9	105,8	96,1	101,7	99,0	100,1	101,0	100,3	107,0	104,8	95,8	99,3	-	0,8	1,7	3,3
2008	101,2	100,6	110,2	114,5	109,1	105,1	107,4	100,1	111,1	112,8	109,3	118,9	108,4	11,0		10,8	8,5
2009	90,4	97,9	108,6	104,9	97,9	97,6	105,6	104,4	115,2				102,5	10,3		3,7	- 3,8
<b>Ausland</b>																	
2006	92,8	104,7	130,0	102,0	129,3	133,0	134,1	142,8	179,8	142,1	163,3	142,4	133,0	26,0		43,3	32,5
2007	146,7	160,4	181,3	144,5	134,1	149,4	154,8	173,2	185,7	185,6	186,6	131,9	161,2	7,3		3,3	24,5
2008	171,8	194,0	181,1	181,7	159,9	180,1	181,5	186,5	215,5	211,0	202,4	176,1	186,8	15,5		16,0	15,5
2009	187,3	182,0	201,2	169,9	170,7	186,9	207,6	198,9	216,2				191,2	8,7		0,3	4,1

Noch: 6. Umsatz im Bergbau und Verarbeitenden Gewerbe nach Hauptgruppen  
6.2 Wertindex  
Basis: 2005

Jahr	Jan.	Feb.	März	April	Mai	Juni	Juli	Aug.	Sep.	Okt.	Nov.	Dez.	MD	Veränderung in %		
														September		Jan.-Sep.
														gegenüber		
Vor- monat	Vorj.- monat	Vorj.- zeitraum														

**Vorleistungsgüterproduzenten**

<b>Insgesamt</b>																
2006	106,0	99,9	121,7	103,9	121,2	127,4	115,6	112,6	127,8	121,1	130,9	105,4	116,1	13,5	16,5	16,0
2007	123,7	118,9	132,3	122,3	128,2	134,7	130,9	125,9	130,7	134,6	138,9	99,9	126,7	3,8	2,3	10,8
2008	131,3	135,0	132,5	148,4	139,3	146,8	142,6	131,8	146,7	140,7	126,6	97,2	134,9	11,3	12,2	9,3
2009	101,9	96,8	113,8	104,4	107,7	124,1	117,3	107,4	132,3				111,7	23,2	- 9,8	- 19,8
<b>Inland</b>																
2006	106,0	99,1	120,9	103,6	121,5	126,0	118,6	115,9	128,3	121,3	130,5	105,9	116,5	10,7	16,0	16,3
2007	122,1	116,5	131,5	119,5	125,0	132,8	131,5	126,7	129,3	133,8	135,8	97,8	125,2	2,0	0,7	9,1
2008	129,1	130,5	127,1	144,8	137,1	146,6	143,8	130,6	146,2	138,8	129,7	95,4	133,3	12,0	13,1	8,9
2009	104,4	98,0	112,6	106,8	109,6	122,0	118,7	110,1	131,2				112,6	19,2	- 10,3	- 18,0
<b>Ausland</b>																
2006	105,9	101,8	123,5	104,6	120,4	130,7	108,7	105,1	126,6	120,7	131,7	104,1	115,3	20,4	17,8	15,5
2007	127,2	124,2	134,1	128,6	135,4	139,0	129,4	123,9	133,9	136,5	145,9	104,4	130,2	8,1	5,8	14,5
2008	136,2	145,0	144,8	156,3	144,2	147,0	139,7	134,5	147,6	145,0	119,6	101,4	138,5	9,8	10,3	10,2
2009	96,2	94,1	116,7	99,1	103,3	128,8	114,4	101,2	134,6				109,8	33,0	- 8,8	- 23,7

**Investitionsgüterproduzenten**

<b>Insgesamt</b>																
2006	90,3	100,1	117,7	89,6	105,7	110,9	93,1	88,6	111,3	118,5	137,2	117,2	106,7	25,6	- 5,9	4,7
2007	106,5	118,5	134,4	104,8	113,2	127,5	123,0	106,4	127,0	131,1	144,2	118,8	121,3	19,4	14,1	17,0
2008	118,0	129,7	128,5	140,8	119,7	124,8	122,9	104,8	132,2	111,2	113,4	91,3	119,8	26,2	4,1	5,7
2009	81,7	78,6	107,5	88,9	87,2	95,1	88,1	85,0	100,8				90,3	18,6	- 23,8	- 27,5
<b>Inland</b>																
2006	90,4	96,1	114,6	92,6	110,4	111,2	96,1	89,1	114,8	113,4	128,3	116,8	106,2	28,9	- 2,4	4,4
2007	102,3	105,1	128,8	111,6	110,3	119,1	117,7	109,1	124,6	131,0	138,8	110,8	117,4	14,2	8,5	12,4
2008	108,5	121,2	127,3	131,5	120,8	127,5	123,6	108,0	133,2	118,9	118,5	100,0	119,9	23,4	6,9	7,1
2009	81,3	83,0	118,2	100,5	87,5	98,9	95,0	87,9	113,1				96,2	28,7	- 15,1	- 21,4
<b>Ausland</b>																
2006	90,2	105,4	121,8	85,5	99,5	110,6	89,0	87,9	106,5	125,4	149,1	117,6	107,4	21,2	- 10,5	5,0
2007	112,0	136,3	141,7	95,7	117,1	138,6	130,0	102,8	130,2	131,1	151,4	129,5	126,4	26,7	22,2	23,2
2008	130,6	141,0	130,1	153,2	118,3	121,2	121,9	100,5	130,9	100,9	106,6	79,6	119,6	30,2	0,5	3,9
2009	82,1	72,8	93,2	73,4	86,8	89,9	79,0	81,1	84,4				82,5	4,1	- 35,5	- 35,3



Noch: 6. Umsatz im Bergbau und Verarbeitenden Gewerbe nach Hauptgruppen  
 Noch: 6.2 Wertindex  
 Basis: 2005

Jahr	Jan.	Feb.	März	April	Mai	Juni	Juli	Aug.	Sep.	Okt.	Nov.	Dez.	MD	Veränderung in %		
														September		Jan.-Sep.
														gegenüber		
Vor- monat	Vorj.- monat	Vorj.- zeitraum														

**Gebrauchsgüterproduzenten**

<b>Insgesamt</b>																
2006	101,7	107,9	140,0	95,3	120,8	104,7	96,3	102,7	106,8	108,8	129,6	108,6	110,3	4,0	- 4,0	8,3
2007	119,1	115,0	120,1	108,7	106,0	105,7	103,9	98,7	116,9	118,5	125,2	100,0	111,5	18,5	9,5	1,8
2008	124,6	127,1	119,2	126,8	106,9	140,1	115,3	109,9	137,9	120,8	118,0	112,5	121,6	25,5	18,0	11,4
2009	95,3	97,8	107,5	94,5	91,1	99,6	104,0	104,9	123,2				102,0	17,4	- 10,7	- 17,1
<b>Inland</b>																
2006	103,2	113,1	154,1	103,4	140,6	107,1	96,8	95,4	121,6	119,3	130,4	117,5	116,9	27,6	4,9	15,3
2007	123,0	117,0	126,8	112,7	107,5	110,4	109,1	101,2	121,7	120,5	127,0	102,9	115,0	20,2	0,0	- 0,6
2008	127,6	131,4	121,6	131,8	111,5	126,9	117,3	110,4	138,9	127,6	125,8	108,0	123,2	25,8	14,2	8,5
2009	101,9	101,2	107,2	99,8	99,9	107,7	109,0	104,8	124,0				106,2	18,3	- 10,7	- 14,5
<b>Ausland</b>																
2006	98,9	98,3	113,7	80,2	84,0	100,3	95,4	116,3	79,2	89,3	128,1	91,9	98,0	- 31,9	- 22,8	- 4,6
2007	111,7	111,2	107,7	101,1	103,1	96,9	94,2	94,1	108,1	114,7	121,7	94,6	104,9	14,9	36,4	7,1
2008	119,0	119,0	114,9	117,6	98,2	164,6	111,5	109,0	136,1	108,3	103,6	121,0	118,6	24,9	25,9	17,5
2009	82,9	91,4	108,2	84,5	74,8	84,6	94,9	105,0	121,8				94,2	16,0	- 10,5	- 22,2

**Verbrauchsgüterproduzenten**

<b>Insgesamt</b>																
2006	85,7	93,3	110,8	96,1	100,6	101,7	96,7	99,8	108,5	104,8	111,3	100,3	100,8	8,7	- 0,3	1,4
2007	95,3	100,1	114,8	102,2	106,6	106,2	108,1	111,5	112,5	119,6	117,8	104,0	108,2	0,9	3,7	7,1
2008	114,0	116,3	124,5	128,3	121,2	120,2	123,4	117,7	131,5	132,3	127,2	133,0	124,1	11,8	16,9	14,6
2009	106,7	112,7	124,6	118,2	111,1	112,8	122,9	120,7	132,7				118,0	9,9	0,9	- 3,2
<b>Inland</b>																
2006	84,8	92,0	108,5	95,3	97,2	98,0	92,3	94,8	100,1	100,4	105,2	95,3	97,0	5,7	- 6,4	- 2,2
2007	89,2	93,0	106,9	97,2	103,2	100,9	102,3	104,0	103,6	111,5	109,5	100,3	101,8	- 0,4	3,5	4,4
2008	106,6	106,4	117,1	121,3	115,8	112,1	115,2	108,2	120,0	121,6	117,0	126,8	115,7	11,0	15,9	13,6
2009	96,4	103,6	114,7	111,3	103,3	103,2	111,7	110,3	121,4				108,4	10,1	1,1	- 4,6
<b>Ausland</b>																
2006	93,7	105,1	131,2	103,3	131,2	135,2	136,3	145,0	183,1	144,5	165,7	144,8	134,9	26,3	45,7	34,6
2007	148,8	162,9	184,4	146,7	136,9	152,6	159,3	178,5	191,6	191,5	192,1	136,4	165,1	7,4	4,6	25,5
2008	179,9	204,2	190,4	191,2	168,8	192,9	196,1	202,4	233,8	227,1	217,4	188,5	199,4	15,5	22,0	20,4
2009	198,6	194,2	213,5	180,3	180,5	198,3	222,6	213,3	233,0				203,8	9,2	- 0,3	4,2

## 7. Umsatz im Bergbau und Verarbeitenden Gewerbe nach Wirtschaftszweigen

### 7.1 Volumenindex

Basis: 2005

Wirtschaftszweig	September 2009	Dagegen		MD 2009	Veränderung in %		
		August 2009	September 2008		September		Jan.-Sep.
					gegenüber		
		Vor- monat	Vorj.- monat		Vorj.- zeitraum		
Herstellung von Nahrungs- und Futtermitteln	127,8	114,2	126,0	113,3	11,9	1,4	- 1,1
Inland	114,4	102,0	111,7	103,0	12,2	2,4	- 1,8
Ausland	265,1	240,1	273,0	219,5	10,4	- 2,9	2,2
Herstellung von Textilien	103,3	73,6	102,3	92,7	40,4	0,9	- 15,2
Inland	96,5	71,8	92,5	84,9	34,4	4,3	- 18,2
Ausland	116,7	77,3	121,9	108,2	51,0	- 4,2	- 10,1
Herstellung von Holz-, Flecht-, Korb- und Korkwaren (ohne Möbel)	83,7	77,1	101,1	73,3	8,6	- 17,2	- 19,8
Inland	82,9	73,6	97,4	73,3	12,6	- 14,9	- 19,1
Ausland	85,0	82,4	106,7	73,2	3,2	- 20,3	- 20,8
Herstellung von Papier, Pappe und Waren daraus	155,7	141,2	150,7	133,6	10,3	3,3	- 3,3
Inland	151,1	138,6	155,0	131,7	9,0	- 2,5	- 5,0
Ausland	168,8	148,6	138,6	139,1	13,6	21,8	1,5
Herstellung von chemischen Erzeugnissen	110,9	93,6	118,2	111,1	18,5	- 6,2	- 13,7
Inland	134,3	111,8	135,6	136,0	20,1	- 0,9	- 4,0
Ausland	71,9	63,3	89,2	69,5	13,6	- 19,4	- 35,1
Herstellung von pharmazeutischen Erzeugnissen	110,4	110,9	109,5	113,2	- 0,5	0,8	- 13,0
Inland	116,1	109,0	100,0	101,7	6,5	16,1	- 17,0
Ausland	101,1	114,1	124,8	131,6	- 11,4	- 19,0	- 7,4
Herstellung von Gummi- und Kunststoffwaren	137,7	114,9	142,7	113,3	19,8	- 3,5	- 13,9
Inland	126,4	105,7	134,7	105,1	19,6	- 6,1	- 16,2
Ausland	161,2	134,2	159,4	130,5	20,1	1,1	- 9,8
Herstellung von Glas und Glaswaren, Keramik, Verarbeitung von Steinen und Erden	107,9	95,6	116,2	93,0	12,9	- 7,1	- 13,8
Inland	101,9	94,5	112,9	90,2	7,8	- 9,7	- 12,1
Ausland	128,2	99,5	127,3	102,5	28,8	0,7	- 18,6
Metallerzeugung und -bearbeitung	132,1	89,0	138,4	106,7	48,4	- 4,5	- 24,4
Inland	167,6	124,4	152,5	132,5	34,7	9,9	- 15,7
Ausland	90,6	47,7	121,9	76,6	89,9	- 25,7	- 37,5
Herstellung von Metallerzeugnissen	125,7	106,8	138,0	104,4	17,7	- 8,9	- 21,2
Inland	125,8	109,0	136,2	102,8	15,4	- 7,7	- 20,5
Ausland	125,5	100,6	142,9	108,8	24,8	- 12,2	- 22,9

Noch: 7. Umsatz im Bergbau und Verarbeitenden Gewerbe nach Wirtschaftszweigen  
 Noch: 7.1 Volumenindex  
 Basis: 2005

Wirtschaftszweig	September 2009	Dagegen		MD 2009	Veränderung in %			
		August 2009	September 2008		September		Jan.-Sep.	
					gegenüber			
					Vor- monat	Vorj.- monat		Vorj.- zeitraum
Herstellung von Datenverarbeitungsgeräten, elektronischen und optischen Erzeugnissen	119,2	96,3	164,7	108,8	23,8	- 27,6	- 26,5	
Inland	194,9	158,9	183,7	161,3	22,7	6,1	0,5	
Ausland	63,0	49,8	150,6	69,8	26,5	- 58,2	- 49,7	
Herstellung von elektrischen Ausrüstungen	103,8	75,3	126,1	86,1	37,8	- 17,7	- 27,0	
Inland	85,0	66,9	116,6	76,7	27,1	- 27,1	- 29,5	
Ausland	179,8	109,2	164,9	124,2	64,7	9,0	- 19,9	
Maschinenbau	118,7	98,8	154,6	108,3	20,1	- 23,2	- 24,2	
Inland	113,7	90,4	155,2	106,8	25,8	- 26,7	- 24,9	
Ausland	129,2	116,8	153,4	111,4	10,6	- 15,8	- 22,9	
Herstellung von Kraftwagen und Kraftwagenteilen	119,1	97,4	154,9	98,0	22,3	- 23,1	- 34,0	
Inland	131,0	94,6	141,2	101,7	38,5	- 7,2	- 24,2	
Ausland	98,8	102,3	178,3	91,7	- 3,4	- 44,6	- 47,0	
Herstellung von Möbeln	99,3	89,2	122,4	84,6	11,3	- 18,9	- 21,9	
Inland	93,9	84,4	114,4	79,6	11,3	- 17,9	- 20,5	
Ausland	129,5	116,5	168,3	113,1	11,2	- 23,1	- 27,1	
Herstellung von sonstigen Waren	113,8	114,0	106,7	117,4	- 0,2	6,7	11,9	
Inland	114,4	104,9	91,8	106,3	9,1	24,6	19,2	
Ausland	112,9	126,9	127,9	133,3	- 11,0	- 11,7	4,5	

**Noch: 7. Umsatz im Bergbau und Verarbeitenden Gewerbe nach Wirtschaftszweigen**  
**7.2 Wertindex**  
**Basis: 2005**

Wirtschaftszweig	September 2009	Dagegen		MD 2009	Veränderung in %		
		August 2009	September 2008		September		Jan.-Sep.
					gegenüber		
					Vor- monat	Vorj.- monat	Vorj.- zeitraum
Herstellung von Nahrungs- und Futtermitteln	138,2	123,9	140,9	122,6	11,5	- 1,9	- 2,8
Inland	123,4	110,6	125,4	111,6	11,6	- 1,6	- 3,7
Ausland	290,0	260,5	300,1	236,2	11,3	- 3,4	1,8
Herstellung von Textilien	108,6	77,4	107,4	97,4	40,3	1,1	- 15,2
Inland	101,3	75,0	96,5	89,1	35,1	4,9	- 17,6
Ausland	123,2	82,1	128,9	113,7	50,1	- 4,4	- 11,1
Herstellung von Holz-, Flecht-, Korb- und Korkwaren (ohne Möbel)	89,2	81,4	112,4	78,1	9,6	- 20,6	- 23,9
Inland	89,5	79,0	110,8	79,3	13,3	- 19,2	- 23,5
Ausland	88,7	85,1	114,7	76,3	4,2	- 22,7	- 24,6
Herstellung von Papier, Pappe und Waren daraus	158,9	143,5	165,0	136,8	10,7	- 3,7	- 10,3
Inland	155,1	142,8	170,0	137,2	8,6	- 8,8	- 10,7
Ausland	169,7	145,5	151,0	135,5	16,6	12,4	- 9,4
Herstellung von chemischen Erzeugnissen	116,1	99,2	139,9	117,9	17,0	- 17,0	- 22,2
Inland	139,9	116,2	153,8	142,0	20,4	- 9,1	- 11,6
Ausland	76,6	70,9	116,7	77,9	8,0	- 34,4	- 43,0
Herstellung von pharmazeutischen Erzeugnissen	114,8	116,1	114,2	118,9	- 1,1	0,5	- 10,5
Inland	115,4	108,2	97,6	100,2	6,7	18,3	- 16,3
Ausland	113,8	128,9	141,0	148,9	- 11,7	- 19,3	- 3,3
Herstellung von Gummi- und Kunststoffwaren	142,7	118,9	149,9	117,4	20,0	- 4,8	- 14,4
Inland	130,3	108,7	141,3	108,2	19,9	- 7,8	- 17,1
Ausland	168,5	140,3	167,8	136,5	20,1	0,4	- 9,4
Herstellung von Glas und Glaswaren, Keramik, Verarbeitung von Steinen und Erden	120,5	107,7	127,5	103,7	11,9	- 5,5	- 11,8
Inland	116,6	108,6	126,0	102,5	7,4	- 7,5	- 9,8
Ausland	133,6	104,4	132,6	107,6	28,0	0,7	- 17,7
Metallerzeugung und -bearbeitung	138,0	93,4	174,4	114,4	47,8	- 20,9	- 33,6
Inland	170,8	127,0	189,5	139,5	34,5	- 9,9	- 25,4
Ausland	99,8	54,3	156,7	85,1	83,8	- 36,3	- 45,1
Herstellung von Metallerzeugnissen	134,1	114,3	148,9	112,2	17,3	- 10,0	- 20,4
Inland	135,1	117,2	149,4	111,3	15,3	- 9,6	- 20,3
Ausland	131,6	106,3	147,6	114,5	23,8	- 10,8	- 20,6

Noch: 7. Umsatz im Bergbau und Verarbeitenden Gewerbe nach Wirtschaftszweigen  
 Noch: 7.2 Wertindex  
 Basis: 2005

Wirtschaftszweig	September 2009	Dagegen		MD 2009	Veränderung in %			
		August 2009	September 2008		September		Jan.-Sep.	
					gegenüber			
					Vor- monat	Vorj.- monat		Vorj.- zeitraum
Herstellung von Datenverarbeitungsgeräten, elektronischen und optischen Erzeugnissen	67,1	53,1	94,8	61,0	26,4	- 29,2	- 32,2	
Inland	97,9	79,1	108,3	86,4	23,8	- 9,6	- 13,3	
Ausland	44,1	33,7	84,8	42,0	30,9	- 48,0	- 49,2	
Herstellung von elektrischen Ausrüstungen	109,5	79,5	133,4	90,5	37,7	- 17,9	- 27,1	
Inland	89,4	70,6	123,2	80,3	26,6	- 27,5	- 29,8	
Ausland	191,4	115,4	174,8	131,6	65,9	9,5	- 19,3	
Maschinenbau	129,4	107,9	165,7	118,1	19,9	- 21,9	- 22,3	
Inland	124,1	98,7	166,3	116,6	25,7	- 25,4	- 22,8	
Ausland	140,8	127,6	164,6	121,5	10,3	- 14,5	- 21,1	
Herstellung von Kraftwagen und Kraftwagenteilen	121,2	99,2	158,2	100,1	22,2	- 23,4	- 33,7	
Inland	132,6	95,6	143,3	103,3	38,7	- 7,5	- 24,0	
Ausland	101,7	105,3	183,6	94,7	- 3,4	- 44,6	- 46,5	
Herstellung von Möbeln	106,7	96,1	130,2	90,9	11,0	- 18,0	- 20,1	
Inland	102,0	91,7	122,8	86,4	11,2	- 16,9	- 18,5	
Ausland	134,0	121,5	172,3	116,8	10,3	- 22,2	- 26,3	
Herstellung von sonstigen Waren	118,5	118,9	110,9	122,4	- 0,3	6,8	12,7	
Inland	118,9	109,1	95,0	110,4	9,0	25,1	20,2	
Ausland	118,0	132,9	133,6	139,7	- 11,2	- 11,7	5,3	

## 8. Auftragseingang im Bauhauptgewerbe

### 8.1 Volumenindex

Basis: 2005

Jahr	Jan.	Feb.	März	April	Mai	Juni	Juli	Aug.	Sep.	Okt.	Nov.	Dez.	MD	Veränderung in %		
														September		Jan.-Sep.
														gegenüber		
Vor- monat	Vorj.- monat	Vorj.- zeitraum														

#### Bauhauptgewerbe

2006	63,2	60,5	154,8	101,0	117,3	120,4	121,3	105,5	110,5	86,6	113,6	76,5	102,6	4,7	- 16,7	4,0
2007	73,5	68,2	112,9	101,8	104,3	129,1	100,5	109,0	130,8	84,5	99,0	106,6	101,7	20,0	18,3	- 2,6
2008	56,3	57,9	101,8	129,4	109,2	111,6	112,3	110,2	110,7	85,6	80,0	66,2	94,3	0,4	- 15,4	- 3,3
2009	55,5	46,8	93,3	97,0	121,4	180,1	121,1	104,5	119,3				104,3	14,2	7,8	4,4

#### Hochbau

2006	85,2	68,4	191,9	91,0	104,4	108,9	116,9	104,9	116,3	102,4	117,8	88,3	108,0	10,9	6,6	5,8
2007	68,8	78,0	113,2	85,6	89,4	136,0	93,5	103,8	112,5	81,6	86,1	133,1	98,5	8,4	- 3,3	- 10,8
2008	72,0	71,1	123,2	146,2	110,0	118,5	96,1	145,6	109,1	102,0	61,9	82,5	103,2	- 25,1	- 3,1	12,6
2009	43,2	51,7	107,2	81,9	93,4	91,8	118,5	99,0	126,6				90,4	27,9	16,1	- 18,0

#### Wohnungsbau

2006	65,1	46,2	151,1	87,0	97,0	117,4	130,7	59,3	81,5	87,6	60,5	61,4	87,1	37,4	- 32,0	- 11,0
2007	51,2	81,2	62,9	73,9	109,2	189,1	71,8	58,1	114,0	63,2	58,1	44,4	81,4	96,3	39,9	- 2,9
2008	71,5	61,7	98,2	222,0	68,4	97,0	72,4	57,5	59,9	77,5	51,4	54,7	82,7	4,2	- 47,5	- 0,4
2009	47,1	41,2	86,3	70,7	90,3	76,2	103,7	66,1	71,6				72,6	8,3	19,5	- 19,2

#### sonstiger Hochbau

2006	87,3	74,6	203,6	92,1	106,5	106,5	113,1	118,1	126,2	106,5	134,1	95,9	113,7	6,9	18,9	10,2
2007	73,8	77,1	127,5	88,9	83,8	120,8	99,7	117,0	112,1	86,7	94,2	158,3	103,3	- 4,2	- 11,2	- 12,4
2008	72,1	73,8	130,3	124,8	121,7	124,6	102,9	170,7	123,0	108,9	64,9	90,5	109,0	- 27,9	9,8	15,9
2009	42,4	54,8	113,4	85,4	94,7	96,5	123,1	108,5	142,3				95,7	31,2	15,7	- 17,5

Noch: 8. Auftragseingang im Bauhauptgewerbe  
 Noch: 8.1 Volumenindex  
 Basis: 2005

Jahr	Jan.	Feb.	März	April	Mai	Juni	Juli	Aug.	Sep.	Okt.	Nov.	Dez.	MD	Veränderung in %		
														September		Jan.-Sep.
														gegenüber		
Vor- monat	Vorj.- monat	Vorj.- zeitraum														

**Tiefbau**

2006	51,3	55,6	131,9	107,3	125,4	127,4	123,8	106,0	107,0	76,8	110,9	69,1	99,4	1,0	- 27,3	3,0
2007	76,3	62,1	112,6	111,8	113,5	124,8	105,0	112,1	142,1	86,3	106,9	90,3	103,7	26,8	32,8	2,7
2008	46,4	49,9	88,4	119,0	108,6	107,3	122,3	88,3	111,5	75,5	91,2	56,1	88,7	26,4	- 21,5	- 12,4
2009	63,0	43,7	84,8	106,2	138,4	234,2	122,6	107,7	114,8				112,8	6,6	2,9	20,6

**Straßenbau**

2006	39,8	36,3	111,6	116,5	150,1	162,1	150,5	117,3	107,3	63,9	129,8	49,3	102,9	- 8,5	- 44,3	2,8
2007	121,6	41,0	93,0	88,0	96,7	136,3	109,8	114,7	138,3	99,7	85,1	55,8	98,3	20,6	28,9	- 5,3
2008	42,7	40,9	77,7	120,9	142,2	107,4	155,8	68,4	114,7	62,7	66,1	44,8	87,0	67,6	- 17,1	- 7,3
2009	52,6	26,5	78,2	133,6	202,0	428,4	140,4	111,9	114,4				143,1	2,2	- 0,2	47,9

**sonstiger Tiefbau**

2006	58,8	68,3	145,1	101,1	109,3	104,6	106,4	98,5	106,8	85,4	98,5	82,1	97,1	8,4	- 9,2	3,2
2007	46,8	75,9	125,5	127,3	124,6	117,3	101,9	110,5	144,5	77,6	121,1	112,8	107,1	30,8	35,3	8,4
2008	48,9	55,6	95,5	117,7	86,7	107,3	100,6	101,3	109,4	83,8	107,7	63,6	89,8	8,0	- 24,3	- 15,5
2009	69,9	54,9	89,5	89,8	99,7	114,5	112,4	105,9	115,9				94,7	9,4	5,9	3,6

Noch: 8. Auftragseingang im Bauhauptgewerbe  
8.2 Wertindex  
Basis: 2005

Jahr	Jan.	Feb.	März	April	Mai	Juni	Juli	Aug.	Sep.	Okt.	Nov.	Dez.	MD	Veränderung in %		
														September		Jan.-Sep.
														gegenüber		
Vor- monat	Vorj.- monat	Vorj.- zeitraum														

**Bauhauptgewerbe**

2006	63,5	61,5	157,0	102,4	119,9	122,8	123,7	110,5	115,6	90,4	119,6	80,5	105,6	4,6	- 12,5	6,6
2007	77,3	74,2	123,1	110,9	115,3	142,2	111,2	121,2	145,4	93,8	110,5	119,1	112,0	20,0	25,8	4,5
2008	62,5	65,4	114,9	145,7	125,4	128,4	129,3	130,3	130,7	101,1	95,2	78,6	109,0	0,3	- 10,1	1,2
2009	66,0	55,6	111,2	116,2	146,7	219,7	145,5	125,2	142,9				125,4	14,1	9,3	9,3

**Hochbau**

2006	82,7	69,0	193,4	91,6	105,3	109,7	117,8	109,0	120,6	105,8	123,5	92,5	110,1	10,6	10,6	7,0
2007	72,1	84,4	123,0	92,7	97,4	147,9	102,3	114,9	123,9	90,0	95,3	147,8	107,6	7,8	2,8	- 4,0
2008	79,5	79,5	137,8	162,3	124,2	133,7	108,5	170,6	127,6	118,8	72,8	97,4	117,7	- 25,2	3,0	17,2
2009	50,9	60,8	126,0	96,3	110,2	108,4	139,8	117,1	149,9				106,6	28,0	17,5	- 14,6

**Wohnungsbau**

2006	65,4	46,5	151,7	87,3	97,9	118,6	131,9	61,1	84,2	90,6	62,9	63,8	88,5	37,8	- 29,7	- 10,0
2007	53,4	87,8	67,8	79,7	118,9	205,5	78,1	63,5	124,9	69,3	63,5	48,6	88,4	96,7	48,4	4,2
2008	78,4	68,4	108,8	246,3	76,3	108,2	80,6	66,0	68,4	88,8	59,0	62,6	92,6	3,7	- 45,3	2,5
2009	54,0	47,0	98,5	80,7	103,2	87,1	118,5	75,8	82,1				83,0	8,3	20,0	- 17,1

**sonstiger Hochbau**

2006	87,6	75,1	204,8	92,8	107,2	107,2	113,9	122,0	130,4	110,1	140,3	100,2	116,0	6,9	23,0	11,6
2007	77,2	83,5	138,2	96,3	91,6	132,3	109,1	129,0	123,7	95,6	104,0	175,0	112,9	- 4,1	- 5,2	- 5,8
2008	79,8	82,5	145,6	139,4	137,5	140,8	116,1	199,3	143,6	127,2	76,6	106,8	124,6	- 27,9	16,1	20,8
2009	50,0	64,6	133,5	100,5	112,1	114,2	145,7	128,4	168,4				113,0	31,2	17,2	- 14,1



Noch: 8. Auftragseingang im Bauhauptgewerbe  
 Noch: 8.2 Wertindex  
 Basis: 2005

Jahr	Jan.	Feb.	März	April	Mai	Juni	Juli	Aug.	Sep.	Okt.	Nov.	Dez.	MD	Veränderung in %		
														September		Jan.-Sep.
														gegenüber		
Vor- monat	Vorj.- monat	Vorj.- zeitraum														

**gewerblicher Hochbau**

2006	61,7	90,8	252,8	103,9	136,5	116,1	128,4	123,6	143,7	115,4	133,6	103,0	125,8	16,2	32,6	26,3
2007	108,1	79,0	159,7	97,9	95,0	135,0	111,5	103,2	151,3	106,3	98,3	178,2	118,6	46,6	5,3	- 10,1
2008	101,3	93,3	95,4	136,9	152,2	118,5	130,6	263,0	156,3	124,5	83,7	96,4	129,3	- 40,6	3,3	19,9
2009	50,1	59,8	93,7	77,9	114,4	89,1	97,3	88,5	142,1				90,3	60,6	- 9,1	- 34,8

**öffentlicher Hochbau**

2006	121,1	54,5	142,1	78,1	69,2	95,6	95,0	119,8	113,3	103,1	148,8	96,6	103,1	- 5,5	10,0	- 6,8
2007	36,9	89,2	110,0	94,0	87,0	128,5	105,7	162,8	87,4	81,7	111,5	170,9	105,5	- 46,3	- 22,8	1,4
2008	51,8	68,4	210,9	142,7	118,2	169,6	97,1	116,2	127,3	130,7	67,4	120,4	118,4	9,6	45,6	22,3
2009	50,0	70,8	185,3	129,9	109,0	146,8	208,6	180,4	202,7				142,6	12,4	59,2	16,4

Noch: 8. Auftragseingang im Bauhauptgewerbe  
Noch: 8.2 Wertindex  
Basis: 2005

Jahr	Jan.	Feb.	März	April	Mai	Juni	Juli	Aug.	Sep.	Okt.	Nov.	Dez.	MD	Veränderung in %		
														September		Jan.-Sep.
														gegenüber		
Vor- monat	Vorj.- monat	Vorj.- zeitraum														

**Tiefbau**

2006	51,7	56,8	134,5	109,1	129,0	130,9	127,3	111,5	112,5	80,9	117,1	73,1	102,9	0,9	- 23,2	6,3
2007	80,5	67,9	123,2	122,3	126,4	138,6	116,6	125,1	158,6	96,1	120,0	101,4	114,7	26,8	41,0	10,0
2008	52,1	56,7	100,8	135,4	126,1	125,1	142,3	105,3	132,8	90,1	109,0	67,0	103,6	26,2	- 16,2	- 7,8
2009	75,3	52,3	102,0	128,6	169,3	288,5	149,0	130,2	138,6				137,1	6,5	4,3	26,3

**Straßenbau**

2006	40,0	37,4	115,1	120,2	158,0	170,6	158,4	127,0	116,1	69,2	140,8	53,5	108,9	- 8,6	- 39,8	8,3
2007	131,9	46,3	105,0	99,3	109,4	154,3	124,1	130,4	157,1	113,3	97,5	63,9	111,0	20,5	35,4	1,4
2008	49,0	47,6	90,6	140,9	167,9	126,9	184,0	83,2	139,3	76,3	81,5	55,2	103,5	67,4	- 11,3	- 2,7
2009	64,8	32,9	97,0	165,9	252,7	535,9	175,7	139,9	143,0				178,6	2,2	2,6	56,2

**sonstiger Tiefbau**

2006	59,0	68,8	146,5	102,2	111,0	106,3	108,1	101,7	110,3	88,2	102,3	85,3	99,1	8,4	- 6,2	5,0
2007	48,6	81,3	134,4	136,5	136,9	129,0	112,0	121,8	159,5	85,5	133,9	124,7	117,0	30,9	44,5	16,0
2008	54,0	62,3	107,0	132,1	100,4	124,0	116,3	119,0	128,7	98,6	126,1	74,5	103,6	8,1	- 19,3	- 11,0
2009	81,9	64,4	105,1	105,4	117,6	135,0	132,5	124,2	135,9				111,3	9,4	5,6	6,2

**gewerblicher Tiefbau**

2006	30,4	82,3	198,3	127,1	129,0	138,9	132,8	117,8	150,4	104,4	97,5	75,7	115,4	27,8	31,0	27,9
2007	62,6	48,0	180,2	117,6	136,9	151,3	133,3	113,8	134,2	97,9	198,0	177,8	129,3	17,9	- 10,8	- 2,6
2008	78,7	76,1	131,4	103,4	107,7	130,9	116,9	112,6	141,3	87,5	216,5	86,3	115,8	25,5	5,3	- 7,3
2009	69,9	56,3	105,3	124,1	89,2	138,6	98,2	130,4	116,7				103,2	- 10,5	- 17,4	- 7,0

**sonstiger öffentlicher Tiefbau**

2006	76,0	60,9	115,4	87,3	100,1	86,7	93,3	92,1	86,2	78,3	105,3	91,0	89,4	- 6,4	- 27,7	- 8,7
2007	40,2	101,3	107,1	147,8	136,8	115,6	99,2	126,6	174,7	78,2	95,4	92,9	109,6	38,0	102,6	31,5
2008	39,2	54,2	92,4	149,2	95,9	120,1	116,0	123,0	121,2	105,1	72,0	67,4	96,3	- 1,4	- 30,6	- 13,2
2009	89,1	69,3	105,0	94,1	134,6	132,9	153,1	120,4	147,5				116,2	22,5	21,7	14,8



