



Statistischer Bericht

EI - m 10 / 11

**Indizes des Auftragseingangs
und des Umsatzes
im Produzierenden Gewerbe
in Thüringen
Januar 2008 - Oktober 2011**

Bestell - Nr. 05 112

Zeichenerklärung

- 0 weniger als die Hälfte von 1 in der letzten besetzten Stelle, jedoch mehr als nichts
- nichts vorhanden (genau Null)
- . Zahlenwert unbekannt oder geheim zu halten
- ... Angabe fällt später an
- / Zahlenwert nicht sicher genug
- x Tabellenfach gesperrt, weil Aussage nicht sinnvoll
- () Aussagewert eingeschränkt
- r berichtigte Zahl
- p vorläufige Zahl

Anmerkung: Abweichungen in den Summen erklären sich aus dem Runden von Einzelwerten.

Herausgeber:

Thüringer Landesamt für Statistik
Europaplatz 3, 99091 Erfurt
Postfach 90 01 63, 99104 Erfurt

Telefon: 0361 37-84642/84647
Telefax: 0361 37-84699
Internet: www.statistik.thueringen.de
E-Mail: auskunft@statistik.thueringen.de

Auskunft erteilt:

Referat: Energie, Handwerk,
Indizes, Umwelt
Telefon: 03681 354-241

Herausgegeben im Januar 2012

Heft-Nr.: 12 / 12
Preis: 5,00 EUR

© Thüringer Landesamt für Statistik, Erfurt, 2012

Für nichtgewerbliche Zwecke sind Vervielfältigung und unentgeltliche Verbreitung, auch auszugsweise, mit Quellenangabe gestattet. Die Verbreitung, auch auszugsweise, über elektronische Systeme/Datenträger bedarf der vorherigen Zustimmung. Alle übrigen Rechte bleiben vorbehalten.

Inhaltsverzeichnis

Seite

Vorbemerkungen	2
Aktuelle Ergebnisse	4
Grafiken	
1. Auftragseingang und Umsatz im Bergbau und Verarbeitenden Gewerbe	5
2. Auftragseingang und Umsatz im Bergbau und Verarbeitenden Gewerbe nach Hauptgruppen	6
3. Auftragseingang im Bauhauptgewerbe	8
Tabellen	
1. Volumenindex und Wertindex des Auftragseingangs im Verarbeitenden Gewerbe	9
2. Auftragseingang im Verarbeitenden Gewerbe nach Hauptgruppen	10
2.1 Volumenindex	10
2.2 Wertindex	12
3. Auftragseingang im Verarbeitenden Gewerbe nach Wirtschaftszweigen	14
3.1 Volumenindex	14
3.2 Wertindex	16
4. Nachrichtlich: Volumenindex des Auftragseingangs im Verarbeitenden Gewerbe in Deutschland nach Hauptgruppen	18
5. Volumenindex und Wertindex des Umsatzes im Bergbau und Verarbeitenden Gewerbe	19
6. Umsatz im Bergbau und Verarbeitenden Gewerbe nach Hauptgruppen	20
6.1 Volumenindex	20
6.2 Wertindex	22
7. Umsatz im Bergbau und Verarbeitenden Gewerbe nach Wirtschaftszweigen	24
7.1 Volumenindex	24
7.2 Wertindex	26
8. Auftragseingang im Bauhauptgewerbe	28
8.1 Volumenindex	28
8.2 Wertindex	30

Vorbemerkungen

Ab Berichtsmonat Januar 2009 werden die Ergebnisse nach der neuen "Klassifikation der Wirtschaftszweige, Ausgabe 2008" (WZ 2008) ausgewiesen. Die WZ 2008 ist aus international harmonisierten Klassifikationen, insbesondere der NACE Rev. 2 abgeleitet. Sie ist entsprechend europäischen Bestimmungen verbindlich anzuwenden. In diesem Zusammenhang erfolgt die Kodierung der Wirtschaftszweige nach einem neuen Nummerierungssystem.

Der Berichtskreis des Monatsberichts für Betriebe des Verarbeitenden Gewerbes sowie des Bergbaus und der Gewinnung von Steinen und Erden wird nunmehr entsprechend der WZ 2008 abgegrenzt. Dies bedeutet, dass einige Bereiche, die bisher dem Bergbau oder dem Verarbeitenden Gewerbe zugeordnet waren, herausfallen (z.B. Verlagswesen, Recycling). Die Wirtschaftszweige haben sich teilweise inhaltlich und auch von der Bezeichnung her geändert.

Aus Gründen einer möglichst zeitnahen Darstellung der wirtschaftlichen Entwicklung wird außerdem bei der Berechnung von Indizes in regelmäßigen Abständen das Basisjahr aktualisiert. Ab Berichtsmonat Januar 2009 erfolgt die Ermittlung und Veröffentlichung der Indizes für das Produzierende Gewerbe auf Basis des Jahres 2005. Um die Vergleichbarkeit der Indizes mit den Vorperioden zu gewährleisten, wurden auch die Ergebnisse der Vorjahre auf die neue Basis und die neue Klassifikation der Wirtschaftszweige umgerechnet.

Index des Auftragseingangs für das Verarbeitende Gewerbe

Der Auftragseingangsindex hat sich als Frühindikator zur Analyse der konjunkturellen Entwicklung bewährt. Auftragseingänge werden nur für ausgewählte Wirtschaftszweige erhoben, bei denen Bestellung und Lieferung in der Regel nicht zusammenfallen. In dieser Erhebung nicht einbezogen sind insbesondere die Zweige des Bergbaus, der Gewinnung von Steinen und Erden sowie des Ernährungsgewerbes.

Der Auftragseingang ist der Wert (ohne Umsatzsteuer) aller im Berichtsmonat vom Betrieb fest akzeptierten Aufträge auf Lieferungen selbst hergestellter oder in Lohnarbeit gefertigter Erzeugnisse.

Index des Umsatzes im Bergbau und Verarbeitenden Gewerbe

Durch den Umsatzindex wird die kurzfristige Änderung der Nachfrage nach Erzeugnissen nachgezeichnet. Die absoluten Angaben werden, wie auch der Auftragseingang, im Rahmen des Monatsberichts für Betriebe im Bergbau und Verarbeitenden Gewerbe erhoben. Der Berichtskreis umfasst Betriebe mit im Allgemeinen 50 oder mehr Beschäftigten.

Als Umsatz für den Berichtsmonat gilt die Summe der Rechnungsbeträge (ohne Umsatzsteuer) der mit Dritten abgerechneten Lieferungen und Leistungen. Wie beim Auftragseingang sind auch hier die Verbrauchssteuern einzubeziehen und die Preisnachlässe abzusetzen. Zur Berechnung der Umsatzindizes werden die für fachliche Betriebsteile gemeldeten Umsätze aus eigenen Erzeugnissen und gewerblichen Dienstleistungen herangezogen.

Lieferungen und Leistungen an Empfänger im Bundesgebiet (einschließlich der hier stationierten ausländischen Streitkräfte) gelten als Inlandsumsatz. Alle Lieferungen und Leistungen, die direkt oder über Zollfreigebiete an im Ausland ansässige Empfänger gehen, rechnen zum Auslandsumsatz, ebenso die Lieferungen an inländische Firmen (Exporteure), die die bestellten Erzeugnisse ohne weitere Be- und Verarbeitung ins Ausland exportieren. Diese definitorische Abgrenzung zwischen Inland und Ausland gilt sinngemäß auch für die Untergliederung der zu meldenden Auftragseingänge. Der Umsatzindex wird für den gesamten Bereich „Bergbau und Verarbeitendes Gewerbe“ ausgewiesen.

Wie auch beim Auftragseingang werden die Indizes in jeweiligen Preisen als **Wertindex** und preisbereinigt als **Volumenindex** berechnet.

Zur Deflationierung werden Erzeugerpreisindizes für gewerbliche Produkte (Inlands-Auftragseingang und -Umsatz) sowie Preisindizes für die Ausfuhr (Auslands-Auftragseingang und -Umsatz) verwendet.

Die Berechnung und Veröffentlichung der Indizes erfolgt in der Gliederung der WZ 2008 nach fachlichen Betriebsteilen.

Index des Auftragseingangs für das Bauhauptgewerbe

Die Erhebung des Auftragseingangs für das Bauhauptgewerbe erfolgt im Rahmen des Monatsberichts im Bauhauptgewerbe. Der Berichtskreis umfasst die Betriebe des Bauhauptgewerbes mit 20 und mehr Beschäftigten sowie alle Arbeitsgemeinschaften. Im Oktober eines jeden Jahres wird aus den Ergebnissen einer für alle Betriebe des Bauhauptgewerbes durchgeführten Jahresehebung anhand der Zahl der Beschäftigten der Berichtskreis der monatlich meldenden Betriebe neu festgelegt.

Das Bauhauptgewerbe umfasst die Gruppen 41.2 „Bau von Gebäuden“, 42.1 „Bau von Straßen und Bahnverkehrsstrecken“, 42.2 „Leitungstiefbau und Kläranlagenbau“, 42.9 „Sonstiger Tiefbau“, 43.1 „Abbrucharbeiten und vorbereitende Baustellenarbeiten“ und 43.9 „Sonstige spezialisierte Bautätigkeiten“ der Klassifikation der Wirtschaftszweige, Ausgabe 2008 (WZ 2008).

Als Auftragseingang gilt der Wert der im Berichtsmonat eingegangenen und vom Betrieb fest akzeptierten Aufträge für baugewerbliche Leistungen.

Die Indizes werden zu jeweiligen Preisen als Wertindizes und preisbereinigt als Volumenindizes berechnet.

Zur Deflationierung werden Preisindizes für Bauwerke verwendet. Die Berechnung und Veröffentlichung der Indizes erfolgt nach Bauarten und Auftraggebern.

Abkürzungen

MD Monatsdurchschnitt im Jahr

Vorj. Vorjahr

u.Ä. und Ähnliches

Hinweise

1. Die Indizes werden z.Zt. auf der Basis 2005 berechnet, d.h. der Index für diesen Zeitraum entspricht 100 Prozent.
2. Veränderungsraten größer/gleich 1000 Prozent werden mit 999,9 Prozent ausgewiesen.
3. Nachrichtlich werden auch Indizes des Auftragseingangs für Deutschland veröffentlicht.
Diese Ergebnisse sind der jeweiligen monatlichen Veröffentlichung des Statistischen Bundesamtes aus der Fachserie 4 / Reihe 2.2 bzw. den Angaben aus dem Internet entnommen.
4. Durch die Einbeziehung von Nachmeldungen der Betriebe wurden im Rahmen der so genannten Jahreskorrektur die endgültigen Werte für die Vorjahresmonate ermittelt.

1) Gesetz über die Statistik im Produzierenden Gewerbe (ProdGewStatG) in der Fassung der Bekanntmachung vom 21. März 2002 (BGBl. I S. 1181), zuletzt geändert durch Artikel 3 des Gesetzes vom 17. März 2008 (BGBl. I S. 399)

Aktuelle Ergebnisse

Der Monat Oktober 2011 war durch einen Anstieg der Auftragseingänge im **Verarbeitenden Gewerbe** und einen Rückgang im **Bauhauptgewerbe** im Vergleich zum Vorjahresmonat gekennzeichnet.

Bei den Betrieben des **Verarbeitenden Gewerbes** lagen die eingegangenen Bestellungen im Oktober preisbereinigt um 2,8 Prozent über dem Niveau vom Oktober 2010 (Deutschland + 2,0 Prozent). Damit gingen in den ersten zehn Monaten dieses Jahres durchschnittlich 13,8 Prozent mehr Aufträge ein als im vergleichbaren Vorjahreszeitraum.

Einen Zuwachs der Aufträge zum vergleichbaren Vorjahreszeitraum registrierten vor allem die **Hersteller von Gebrauchsgütern** (+ 17,2 Prozent) sowie von **Verbrauchsgütern** (+ 14,3 Prozent). Auch die **Vorleistungsgüterproduzenten** (+ 13,7 Prozent) und die **Investitionsgüterproduzenten** (+ 13,5 Prozent) registrierten in den ersten zehn Monaten dieses Jahres mehr Aufträge als im gleichen Zeitraum des Vorjahres.

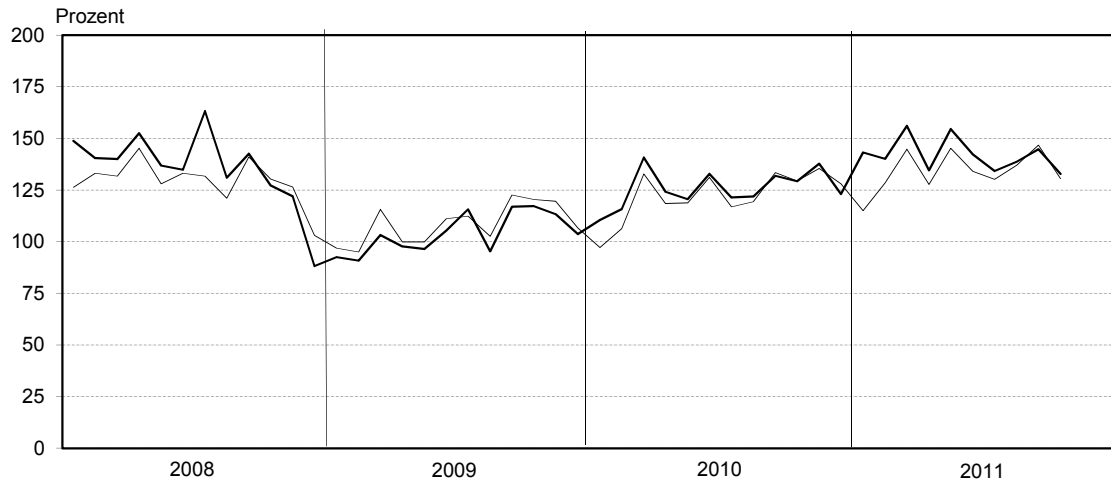
Die von den Betrieben des Bergbaus und Verarbeitenden Gewerbes getätigten **Umsätze** lagen im Zeitraum Januar bis Oktober 2011 preisbereinigt um 11,3 Prozent über dem Niveau des Jahres 2010. Gegenüber dem entsprechenden Vorjahresmonat wurden im Oktober 0,9 Prozent mehr umgesetzt.

Die Nachfrage nach Bauleistungen im **Bauhauptgewerbe** hat sich bis Ende Oktober 2011 gegenüber dem Vorjahreszeitraum verringert (- 5,1 Prozent). Gegenüber dem Vormonat gingen im Oktober 33,1 Prozent weniger Aufträge ein.

1. Auftragseingang und Umsatz im Bergbau und Verarbeitenden Gewerbe

Volumenindex; Basis: 2005

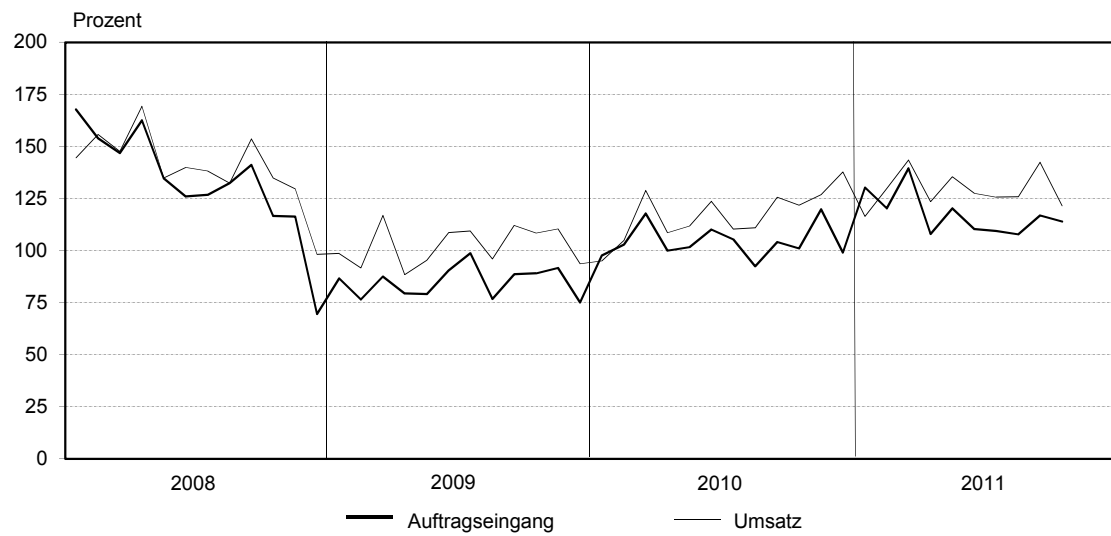
Insgesamt



Inland



Ausland



— Auftragseingang

— Umsatz

2. Auftragseingang und Umsatz im Bergbau und Verarbeitenden Gewerbe nach Hauptgruppen

Volumenindex; Basis 2005

Vorleistungsgüterproduzenten



Investitionsgüterproduzenten



— Auftragseingang

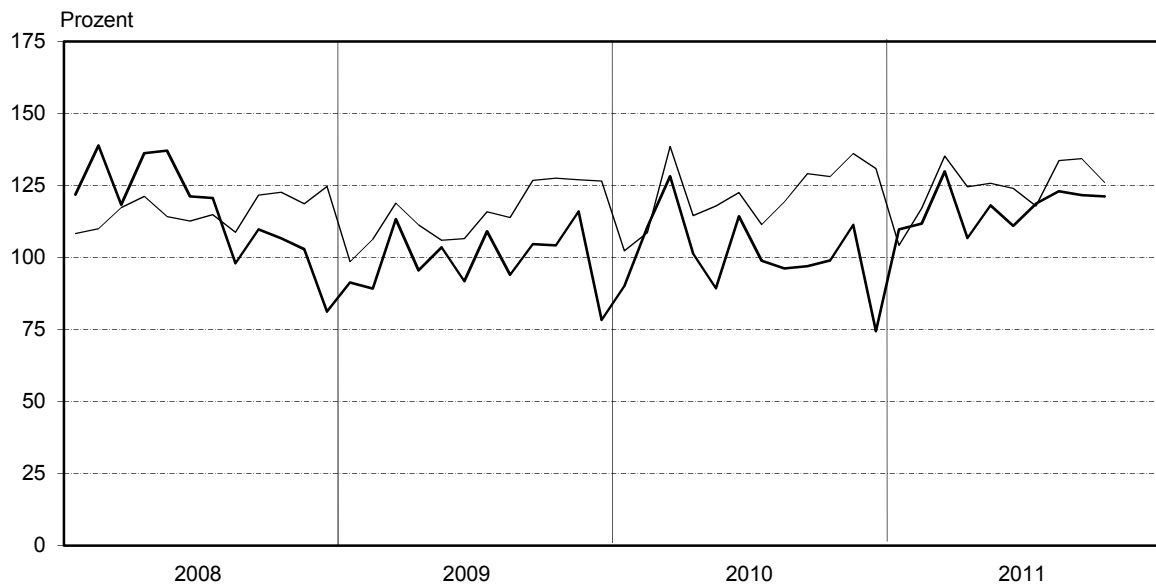
— Umsatz

Noch: 2. Auftragseingang und Umsatz im Bergbau und Verarbeitenden Gewerbe nach Hauptgruppen
Volumenindex; Basis: 2005

Gebrauchsgüterproduzenten



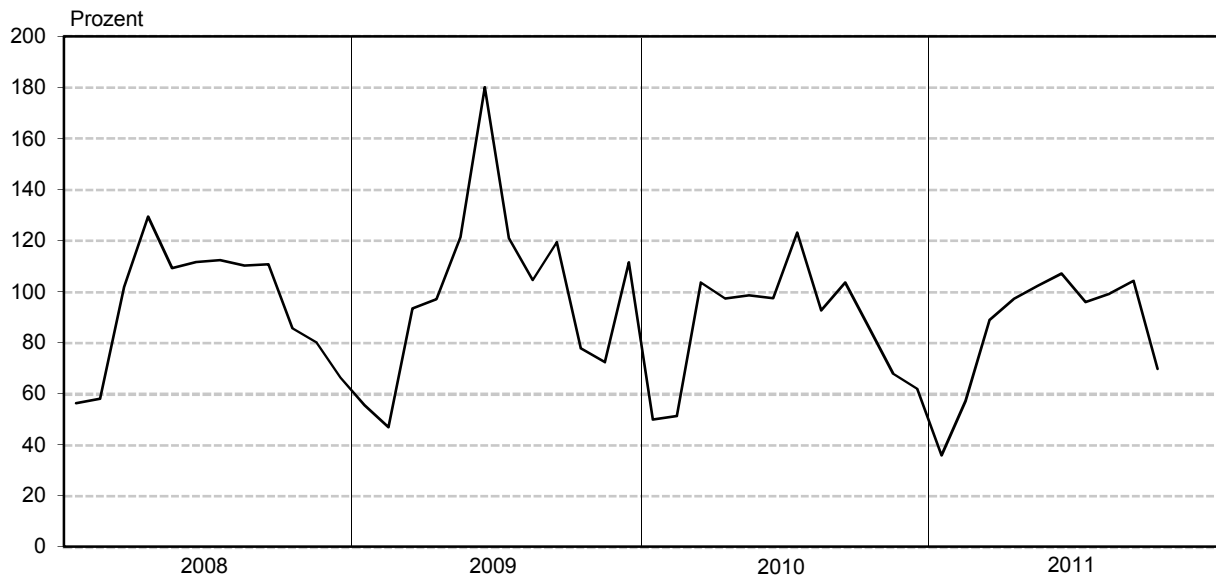
Verbrauchsgüterproduzenten



— Auftragseingang — Umsatz

3. Auftragseingang im Bauhauptgewerbe

Volumenindex; Basis: 2005



1. Volumenindex und Wertindex des Auftragseingangs im Verarbeitenden Gewerbe
Basis: 2005

Jahr	Jan.	Feb.	März	April	Mai	Juni	Juli	Aug.	Sep.	Okt.	Nov.	Dez.	MD	Veränderung in %		
														Oktober		Jan.-Okt.
														gegenüber		
														Vor- monat	Vorj.- monat	Vorj.- zeitraum

Volumenindex

Insgesamt																
2008	148,9	140,5	140,0	152,5	136,9	134,9	163,3	131,1	142,7	127,3	122,0	88,2	135,7	- 10,8	- 13,3	8,5
2009	92,5	90,9	103,3	97,7	96,5	105,4	115,6	95,4	116,9	117,2	113,4	103,8	104,1	0,3	- 7,9	- 27,3
2010	110,6	115,8	140,8	124,2	120,7	132,8	121,4	121,9	132,0	129,3	137,8	123,1	125,9	- 2,0	10,3	21,1
2011	143,3	140,1	156,1	134,5	154,5	142,3	134,3	138,8	144,8	132,9			142,2	- 8,2	2,8	13,8
Inland																
2008	136,8	132,0	135,6	146,1	138,4	140,6	186,8	130,3	143,7	134,2	125,8	100,1	137,5	- 6,6	- 3,7	11,8
2009	96,4	100,1	113,4	109,5	107,7	115,0	126,5	107,4	135,1	135,4	127,5	122,2	116,4	0,2	0,9	- 19,5
2010	119,0	124,0	155,6	139,8	133,0	147,4	131,7	140,9	149,8	147,4	149,4	138,5	139,7	- 1,6	8,9	21,1
2011	151,7	152,9	166,8	151,6	176,4	162,9	150,3	158,6	162,8	145,2			157,9	- 10,8	- 1,5	13,7
Ausland																
2008	167,8	153,8	146,8	162,5	134,7	126,0	126,7	132,3	141,1	116,5	116,2	69,6	132,8	- 17,4	- 26,6	3,7
2009	86,6	76,5	87,5	79,3	79,0	90,4	98,7	76,8	88,6	89,0	91,6	75,1	84,9	0,5	- 23,6	- 39,5
2010	97,6	102,9	117,8	100,0	101,7	110,1	105,4	92,4	104,1	101,1	119,8	99,1	104,3	- 2,9	13,6	21,2
2011	130,3	120,3	139,4	108,0	120,3	110,2	109,3	107,8	116,8	113,9			117,6	- 2,5	12,7	13,9

Wertindex

Insgesamt																
2008	140,3	131,1	132,0	142,6	133,1	132,2	145,8	121,8	132,5	116,4	108,8	81,0	126,5	- 12,2	- 16,2	4,7
2009	83,2	82,7	94,6	92,1	90,0	97,5	101,2	86,8	106,1	105,8	104,2	90,5	94,6	- 0,3	- 9,1	- 29,2
2010	104,6	107,1	129,1	115,3	114,3	125,7	116,5	114,9	126,7	123,2	132,2	115,9	118,8	- 2,8	16,4	25,3
2011	139,4	133,3	147,4	129,4	147,6	135,8	129,3	128,7	137,0	124,7			135,3	- 9,0	1,2	14,9
Inland																
2008	131,6	126,5	130,9	143,1	135,6	139,7	164,1	127,3	137,1	126,5	115,8	92,2	130,9	- 7,8	- 6,1	8,0
2009	88,2	91,3	107,5	102,6	99,0	104,5	112,7	95,5	119,3	118,5	114,2	102,1	104,6	- 0,7	- 6,3	- 23,7
2010	110,3	111,2	138,5	125,7	122,1	135,8	123,2	130,5	141,0	138,3	140,4	127,8	128,7	- 1,9	16,7	22,9
2011	146,9	142,0	156,1	142,3	162,9	151,1	142,8	145,3	149,9	132,0			147,1	- 11,9	- 4,6	15,3
Ausland																
2008	154,0	138,4	133,8	141,9	129,2	120,4	117,1	113,3	125,3	100,6	98,0	63,3	119,6	- 19,7	- 30,9	- 0,3
2009	75,4	69,5	74,4	75,7	76,0	86,6	83,3	73,1	85,4	86,0	88,5	72,4	78,9	0,7	- 14,5	- 38,4
2010	95,8	100,7	114,6	99,2	102,1	110,0	106,2	90,5	104,3	99,5	119,4	97,3	103,3	- 4,6	15,7	30,2
2011	127,8	119,7	133,8	109,3	123,9	111,9	108,3	102,8	116,9	113,3			116,8	- 3,1	13,9	14,2

2. Auftragseingang im Verarbeitenden Gewerbe nach Hauptgruppen

2.1 Volumenindex

Basis: 2005

Jahr	Jan.	Feb.	März	April	Mai	Juni	Juli	Aug.	Sep.	Okt.	Nov.	Dez.	MD	Veränderung in %		
														Oktober		Jan.-Okt.
														gegenüber		
														Vor- monat	Vorj.- monat	Vorj.- zeitraum

Vorleistungsgüterproduzenten

Insgesamt																
2008	148,3	136,7	149,5	153,7	164,1	156,7	214,8	148,6	150,6	142,9	133,8	103,9	150,3	- 5,1	1,9	20,4
2009	114,0	111,2	104,8	120,8	122,4	131,9	139,3	122,2	158,2	158,7	150,7	150,6	132,1	0,3	11,1	- 18,0
2010	137,6	157,5	187,2	167,7	153,4	167,5	165,7	158,3	169,2	165,9	172,0	148,6	162,6	- 2,0	4,5	27,0
2011	172,8	179,0	201,6	177,7	200,8	187,0	172,7	197,9	190,7	173,3			185,4	- 9,1	4,5	13,7
Inland																
2008	143,5	131,5	146,9	152,0	158,8	159,7	248,0	139,4	156,3	145,6	142,7	110,3	152,9	- 6,8	5,9	21,4
2009	121,8	119,3	115,7	128,3	131,5	145,6	150,9	133,1	170,9	172,6	163,2	172,9	143,8	1,0	18,5	- 12,1
2010	141,5	161,0	200,1	181,6	166,4	178,7	169,5	164,1	179,6	179,1	176,3	158,1	171,3	- 0,3	3,8	23,9
2011	167,1	185,8	205,0	184,7	221,0	201,4	181,0	204,8	197,7	184,9			193,3	- 6,5	3,2	12,3
Ausland																
2008	158,6	148,0	155,2	157,4	175,6	150,2	143,6	168,2	138,3	136,9	114,7	90,1	144,7	- 1,0	- 6,3	18,2
2009	97,3	93,9	81,5	104,7	102,9	102,6	114,4	98,8	131,0	129,0	123,8	102,7	106,9	- 1,5	- 5,8	- 31,1
2010	129,2	149,9	159,7	138,1	125,5	143,5	157,4	145,9	146,9	137,5	162,9	128,3	143,7	- 6,4	6,6	35,7
2011	185,0	164,3	194,4	162,6	157,5	156,4	154,8	183,0	175,7	148,4			168,2	- 15,5	7,9	17,3

Investitionsgüterproduzenten

Insgesamt																
2008	149,8	143,1	134,6	152,4	119,8	122,2	131,9	121,6	139,2	115,9	114,4	77,3	126,9	- 16,7	- 24,0	0,7
2009	77,5	78,0	101,4	82,7	78,7	86,7	99,4	77,4	88,8	88,5	87,6	71,9	84,9	- 0,3	- 23,6	- 35,4
2010	91,2	88,1	107,9	95,9	99,9	109,5	89,2	96,3	106,9	103,2	113,9	106,0	100,7	- 3,5	16,6	15,0
2011	122,7	113,6	125,0	104,8	123,2	110,0	107,8	97,0	112,8	105,0			112,2	- 6,9	1,7	13,5
Inland																
2008	131,3	133,0	127,7	140,7	123,0	127,0	142,7	124,7	135,0	124,5	112,4	91,7	126,1	- 7,8	- 13,0	3,5
2009	76,3	86,4	111,4	95,7	88,6	90,1	108,3	87,2	107,0	105,3	98,2	83,4	94,8	- 1,6	- 15,4	- 27,0
2010	100,1	94,3	117,2	107,6	107,8	122,9	101,3	121,6	126,9	121,6	127,8	123,4	114,4	- 4,2	15,5	17,3
2011	139,3	125,8	135,3	125,3	141,0	131,3	125,9	119,2	134,9	112,5			129,1	- 16,6	- 7,5	15,1
Ausland																
2008	173,4	156,0	143,4	167,4	115,6	116,1	118,2	117,8	144,4	104,9	117,0	58,9	127,8	- 27,4	- 36,1	- 2,6
2009	79,0	67,3	88,5	66,2	66,1	82,4	87,9	64,8	65,7	67,1	74,0	57,3	72,2	2,1	- 36,0	- 45,8
2010	79,9	80,3	96,0	81,0	89,7	92,6	73,8	64,1	81,4	79,9	96,2	83,8	83,2	- 1,8	19,1	11,4
2011	101,5	98,2	112,0	78,6	100,5	82,9	84,8	68,8	84,6	95,4			90,7	12,8	19,4	10,8

Noch: 2. Auftragseingang im Verarbeitenden Gewerbe nach Hauptgruppen
 Noch: 2.1 Volumenindex
 Basis: 2005

Jahr	Jan.	Feb.	März	April	Mai	Juni	Juli	Aug.	Sep.	Okt.	Nov.	Dez.	MD	Veränderung in %		
														Oktober		Jan.-Okt.
														gegenüber		
														Vor- monat	Vorj.- monat	Vorj.- zeitraum

Gebrauchsgüterproduzenten

Insgesamt																
2008	157,3	140,5	134,0	148,0	118,4	107,3	134,1	108,3	128,5	163,2	131,4	103,0	131,2	27,0	13,4	10,5
2009	108,9	79,7	114,8	92,4	104,3	136,1	130,5	102,6	138,7	150,1	134,6	137,9	119,2	8,2	- 8,0	- 13,6
2010	154,6	118,4	190,9	128,3	124,6	150,5	194,6	169,7	161,7	186,9	181,5	159,5	160,1	15,6	24,5	36,4
2011	188,1	173,2	189,8	176,2	188,8	215,9	165,5	199,3	191,4	164,0			185,2	- 14,3	- 12,3	17,2
Inland																
2008	166,0	133,3	135,2	171,2	123,1	123,7	137,3	132,9	151,1	180,9	152,5	130,8	144,8	19,7	48,6	24,0
2009	100,7	86,6	129,2	112,9	122,5	148,3	124,7	115,9	150,6	175,3	157,8	133,7	129,9	16,4	- 3,1	- 12,9
2010	160,5	132,5	237,4	137,6	139,9	167,7	165,9	200,6	183,6	200,3	191,6	188,8	175,5	9,1	14,3	36,3
2011	208,7	231,8	241,8	208,5	236,6	237,9	191,5	246,2	213,2	201,0			221,7	- 5,7	0,3	28,5
Ausland																
2008	147,1	149,1	132,6	120,8	112,9	88,1	130,4	79,3	101,9	142,4	106,6	70,5	115,2	39,7	- 16,2	- 4,3
2009	118,6	71,5	98,0	68,2	82,9	121,7	137,4	87,0	124,8	120,5	107,4	143,0	106,8	- 3,4	- 15,4	- 14,5
2010	147,7	101,8	136,3	117,4	106,5	130,3	228,2	133,5	135,9	171,2	169,7	125,0	142,0	26,0	42,1	36,7
2011	163,8	104,4	128,7	138,4	132,7	190,1	135,0	144,1	165,7	120,4			142,3	- 27,3	- 29,7	1,0

Verbrauchsgüterproduzenten

Insgesamt																
2008	121,9	138,9	118,3	136,2	137,1	121,3	120,7	98,0	109,8	106,7	102,9	81,3	116,1	- 2,8	- 9,3	9,2
2009	91,4	89,2	113,3	95,6	103,6	91,8	109,1	94,0	104,7	104,2	116,0	78,4	99,3	- 0,5	- 2,3	- 17,5
2010	90,1	110,7	128,2	101,4	89,4	114,4	98,9	96,2	97,0	99,0	111,3	74,5	100,9	2,1	- 5,0	2,8
2011	109,8	111,8	129,9	106,8	118,1	111,0	118,7	123,0	121,7	121,2			117,2	- 0,4	22,4	14,3
Inland																
2008	108,2	116,8	106,4	134,3	130,0	116,1	114,5	87,2	98,7	94,8	90,2	71,7	105,7	- 4,0	- 10,3	6,6
2009	78,7	74,4	98,1	76,1	90,0	81,7	89,5	84,9	96,6	91,4	101,7	59,3	85,2	- 5,4	- 3,6	- 22,2
2010	88,4	111,3	120,2	104,2	79,6	107,3	90,0	88,4	84,5	93,5	99,8	64,8	94,3	10,7	2,3	12,3
2011	87,6	77,3	98,7	78,4	94,5	91,8	96,4	109,4	99,5	95,8			92,9	- 3,7	2,5	- 3,9
Ausland																
2008	159,8	200,3	151,3	141,5	156,9	135,7	138,0	128,1	140,4	139,7	137,9	107,8	144,8	- 0,5	- 7,4	15,0
2009	126,4	130,4	155,7	149,8	141,3	119,7	163,3	119,1	127,2	139,7	155,6	131,4	138,3	9,8	0,0	- 8,0
2010	94,9	109,0	150,5	93,7	116,3	133,9	123,5	117,8	131,8	114,2	143,2	101,2	119,2	- 13,4	- 18,3	- 13,6
2011	171,4	207,2	216,2	185,4	183,6	163,9	180,5	160,8	183,1	191,7			184,4	4,7	67,9	55,5

Noch: 2. Auftragseingang im Verarbeitenden Gewerbe nach Hauptgruppen
2.2 Wertindex
Basis: 2005

Jahr	Jan.	Feb.	März	April	Mai	Juni	Juli	Aug.	Sep.	Okt.	Nov.	Dez.	MD	Veränderung in %		
														Oktober		Jan.-Okt.
														gegenüber		
														Vor- monat	Vorj.- monat	Vorj.- zeitraum

Vorleistungsgüterproduzenten

Insgesamt																
2008	146,1	134,7	148,0	153,1	166,0	159,1	181,8	148,0	146,7	136,3	126,3	93,3	144,9	- 7,1	- 3,0	14,8
2009	103,9	101,1	99,1	110,7	109,7	115,3	119,7	102,5	131,6	129,4	128,1	118,5	114,1	- 1,7	- 5,1	- 26,1
2010	121,9	135,3	157,7	143,3	135,7	148,0	151,6	140,0	154,9	150,4	157,5	131,5	144,0	- 2,9	16,2	28,1
2011	154,8	156,9	177,0	160,2	178,8	165,0	155,6	168,4	167,7	151,3			163,6	- 9,8	0,6	13,7
Inland																
2008	142,3	129,9	146,6	152,7	159,3	162,2	200,7	139,0	151,5	139,4	133,4	99,1	146,3	- 8,0	0,3	14,4
2009	110,6	106,1	109,5	116,4	115,5	124,8	127,8	110,4	139,2	137,5	137,3	131,6	122,2	- 1,2	- 1,3	- 21,4
2010	124,9	135,3	164,5	150,8	145,0	154,9	151,4	143,2	163,7	161,6	161,0	137,6	149,5	- 1,3	17,5	24,8
2011	153,4	160,4	181,0	162,6	190,5	172,5	162,4	173,9	169,8	156,5			168,3	- 7,8	- 3,2	12,6
Ausland																
2008	154,2	144,9	151,0	154,2	180,2	152,5	141,3	167,1	136,5	129,7	111,1	80,8	142,0	- 5,0	- 9,7	15,6
2009	89,3	90,5	77,0	98,7	97,4	95,0	102,3	85,6	115,4	112,0	108,3	90,3	96,8	- 2,9	- 13,7	- 36,3
2010	115,6	135,2	143,0	127,2	115,8	133,2	152,2	133,1	136,3	126,5	149,9	118,4	132,2	- 7,2	12,9	36,8
2011	157,8	149,2	168,3	155,2	153,7	148,9	141,0	156,8	163,3	140,3			153,5	- 14,1	10,9	16,4

Investitionsgüterproduzenten

Insgesamt																
2008	136,1	127,9	121,6	135,4	111,7	115,7	123,0	105,7	123,7	100,8	96,0	71,4	114,1	- 18,5	- 27,1	- 2,9
2009	67,7	70,3	89,7	79,4	75,6	83,8	87,0	75,1	87,4	87,8	86,2	69,7	80,0	0,5	- 12,9	- 33,1
2010	90,9	87,4	106,7	96,3	100,1	109,8	89,6	95,8	106,8	102,4	113,4	104,5	100,3	- 4,1	16,6	22,6
2011	127,6	116,1	126,0	107,1	125,6	113,0	110,2	98,7	114,1	104,9			114,3	- 8,1	2,4	16,0
Inland																
2008	122,2	123,8	119,0	134,2	117,2	123,1	137,7	119,0	126,3	114,5	100,6	85,5	118,6	- 9,3	- 13,8	1,6
2009	69,7	80,2	105,3	92,1	84,9	87,1	100,9	82,9	102,8	101,6	94,0	78,5	90,0	- 1,2	- 11,3	- 26,6
2010	96,9	90,5	113,1	105,5	104,5	120,0	99,5	118,5	122,9	118,2	123,0	119,6	111,0	- 3,8	16,3	20,1
2011	141,3	125,6	134,5	125,5	139,9	132,2	126,6	118,9	132,8	110,5			128,8	- 16,8	- 6,5	18,2
Ausland																
2008	153,9	133,2	125,1	136,9	104,7	106,2	104,2	88,7	120,5	83,2	90,1	53,4	108,3	- 30,9	- 42,6	- 8,5
2009	65,2	57,7	69,9	63,2	63,6	79,7	69,2	65,1	67,8	70,2	76,3	58,6	67,2	3,5	- 15,7	- 41,9
2010	83,3	83,5	98,6	84,6	94,6	96,7	76,8	66,8	86,3	82,2	101,2	85,2	86,7	- 4,8	17,1	27,1
2011	110,0	104,0	115,2	83,6	107,2	88,4	89,1	73,0	90,2	97,7			95,8	8,3	18,9	12,3

Noch: 2. Auftragseingang im Verarbeitenden Gewerbe nach Hauptgruppen
 Noch: 2.2 Wertindex
 Basis: 2005

Jahr	Jan.	Feb.	März	April	Mai	Juni	Juli	Aug.	Sep.	Okt.	Nov.	Dez.	MD	Veränderung in %		
														Oktober		Jan.-Okt.
														gegenüber		
														Vor- monat	Vorj.- monat	Vorj.- zeitraum

Gebrauchsgüterproduzenten

Insgesamt																
2008	158,4	141,5	135,2	149,9	118,8	108,1	135,5	109,9	129,9	166,9	134,4	105,8	132,9	28,4	15,1	10,2
2009	110,6	79,9	115,3	92,1	103,9	136,1	130,8	103,3	137,7	151,0	134,5	139,6	119,6	9,7	- 9,5	- 14,3
2010	156,6	119,8	195,5	130,7	126,2	152,4	198,5	172,4	163,7	189,3	182,7	160,0	162,3	15,6	25,4	38,3
2011	187,1	172,4	187,4	174,4	187,6	215,6	163,2	198,0	190,0	162,2			183,8	- 14,6	- 14,3	14,5
Inland																
2008	168,9	135,3	137,3	174,5	124,2	125,7	140,7	136,0	153,7	186,6	157,2	135,6	148,0	21,4	49,6	23,7
2009	102,9	85,8	128,2	111,4	120,4	146,0	122,1	115,6	146,7	175,4	156,9	135,0	128,9	19,6	- 6,0	- 15,4
2010	162,5	134,1	244,2	140,3	140,4	167,5	167,5	202,4	184,3	201,9	190,8	187,3	176,9	9,5	15,1	39,1
2011	204,3	229,0	236,1	202,9	232,4	234,2	185,6	242,0	208,5	196,5			217,2	- 5,8	- 2,7	24,4
Ausland																
2008	146,1	148,9	132,6	121,0	112,4	87,4	129,5	79,3	102,0	143,8	107,8	70,7	115,1	40,9	- 14,8	- 4,8
2009	119,6	72,9	100,1	69,4	84,5	124,5	141,0	88,8	127,0	122,3	108,3	144,9	108,6	- 3,7	- 14,9	- 12,7
2010	149,7	103,0	138,4	119,5	109,4	134,7	235,0	137,2	139,6	174,5	173,2	128,0	145,2	25,0	42,7	37,2
2011	166,8	105,9	130,1	140,9	135,0	193,8	136,9	146,3	168,3	122,0			144,6	- 27,5	- 30,1	0,3

Verbrauchsgüterproduzenten

Insgesamt																
2008	125,2	142,4	121,0	138,5	139,8	124,1	124,5	101,9	114,0	111,4	108,2	85,1	119,7	- 2,3	- 6,8	10,7
2009	96,0	93,7	118,5	101,8	109,0	96,9	115,6	98,2	109,5	109,9	121,7	83,5	104,5	0,4	- 1,3	- 15,6
2010	94,2	115,3	134,8	105,9	95,2	121,4	105,4	102,4	103,9	104,8	117,9	80,0	106,8	0,9	- 4,6	3,3
2011	118,0	121,5	141,0	116,6	129,4	121,5	130,2	134,8	134,1	133,1			128,0	- 0,7	27,0	18,2
Inland																
2008	109,1	117,2	106,9	134,7	130,5	117,2	115,6	88,2	99,9	96,1	92,1	72,6	106,7	- 3,8	- 9,6	6,8
2009	80,8	75,5	99,6	78,6	92,1	84,2	92,1	86,2	98,8	94,0	104,0	61,1	87,3	- 4,9	- 2,1	- 20,9
2010	90,6	113,6	123,5	107,1	83,1	110,8	93,9	92,1	88,7	97,2	104,0	68,7	97,8	9,6	3,4	13,5
2011	91,7	81,8	104,7	83,9	101,4	98,5	103,9	117,1	107,9	103,1			99,4	- 4,4	6,1	- 0,7
Ausland																
2008	169,7	212,2	160,0	149,1	165,8	143,4	149,2	139,7	153,3	153,8	152,5	119,8	155,7	0,3	- 1,6	18,9
2009	138,2	144,1	171,0	166,1	156,0	132,0	180,7	131,6	139,1	153,9	170,9	145,5	152,4	10,6	0,1	- 5,2
2010	104,0	120,2	166,1	102,9	128,9	150,9	137,3	130,9	146,3	126,0	156,7	111,4	131,8	- 13,9	- 18,1	- 13,2
2011	190,8	231,4	241,8	207,3	206,8	185,0	203,1	183,6	206,6	216,3			207,3	4,7	71,7	57,8

3. Auftragseingang im Verarbeitenden Gewerbe nach Wirtschaftszweigen

3.1 Volumenindex

Basis: 2005

Wirtschaftszweig	Oktober 2011	Dagegen		MD 2011	Veränderung in %		
		September 2011	Oktober 2010		Oktober		Jan.-Okt.
					gegenüber		
					Vor- monat	Vorj.- monat	Vorj.- zeitraum
Herstellung von Textilien	124,9	134,4	142,0	134,3	- 7,1	- 12,0	0,5
Inland	131,7	137,4	138,2	130,2	- 4,1	- 4,7	3,3
Ausland	113,1	129,2	148,5	141,4	- 12,5	- 23,8	- 3,6
Herstellung von Papier, Pappe und Waren daraus	126,5	138,3	142,1	140,0	- 8,5	- 11,0	1,9
Inland	124,7	136,3	139,5	137,3	- 8,5	- 10,6	- 0,4
Ausland	131,3	143,8	149,2r	147,4	- 8,7	- 12,0	8,6
Herstellung von chemischen Erzeugnissen	142,3	148,1	146,5r	169,2	- 3,9	- 2,9	16,8
Inland	157,5	160,1	193,0	188,0	- 1,6	- 18,4	3,1
Ausland	116,2	127,6	67,0r	136,9	- 8,9	73,4	69,4
Herstellung von pharmazeutischen Erzeugnissen	154,1	148,2	111,3	138,9	4,0	38,5	21,6
Inland	130,2	127,7	125,8	115,7	2,0	3,5	- 12,8
Ausland	192,7	181,1	88,0	176,2	6,4	119,0	108,3
Metallerzeugung und -bearbeitung	93,4	108,6	112,2r	94,9	- 14,0	- 16,8	- 14,8
Inland	106,3	118,5	144,9r	113,7	- 10,3	- 26,6	- 13,1
Ausland	79,0	97,6	76,0r	74,0	- 19,1	3,9	- 17,8
Herstellung von Metallerzeugnissen	157,1	166,4	134,3	161,1	- 5,6	17,0	26,5
Inland	156,8	166,3	137,0r	162,4	- 5,7	14,5	28,7
Ausland	158,1	166,7	127,2r	157,5	- 5,2	24,3	21,0
Herstellung von Datenverarbeitungsgeräten, elektronischen und optischen Erzeugnissen	144,4	150,8	127,9	144,1	- 4,2	12,9	14,7
Inland	226,5	242,1	195,5	227,7	- 6,4	15,9	14,0
Ausland	83,7	83,4	77,9	82,3	0,4	7,4	16,2

Noch: 3. Auftragseingang im Verarbeitenden Gewerbe nach Wirtschaftszweigen

Noch: 3.1 Volumenindex

Basis: 2005

Wirtschaftszweig	Oktober 2011	Dagegen		MD 2011	Veränderung in %		
		September 2011	Oktober 2010		Oktober		Jan.-Okt.
					gegenüber		
					Vor- monat	Vorj.- monat	Vorj.- zeitraum
Herstellung von elektrischen Ausrüstungen	108,6	126,5	127,9r	115,1	- 14,2	- 15,1	2,3
Inland	99,5	114,2	120,8r	104,7	- 12,9	- 17,6	2,5
Ausland	143,0	173,1	155,0r	154,2	- 17,4	- 7,7	1,6
Maschinenbau	130,2	135,8	146,5r	179,6	- 4,1	- 11,1	34,1
Inland	125,8	134,6	142,0r	170,9	- 6,5	- 11,4	38,5
Ausland	138,9	138,2	155,3r	196,7	0,5	- 10,6	27,3
Herstellung von Kraftwagen und Kraftwagenteilen	129,9	150,9	122,1	134,4	- 13,9	6,4	9,0
Inland	125,7	163,1	132,8	139,6	- 22,9	- 5,3	11,5
Ausland	137,2	129,7	103,4	125,2	5,8	32,7	4,6

Noch: 3. Auftragseingang im Verarbeitenden Gewerbe nach Wirtschaftszweigen
 3.2 Wertindex
 Basis: 2005

Wirtschaftszweig	Oktober 2011	Dagegen		MD 2011	Veränderung in %		
		September 2011	Oktober 2010		Oktober		Jan.-Okt.
					gegenüber		
					Vor- monat	Vorj.- monat	Vorj.- zeitraum
Herstellung von Textilien	146,8	158,2	155,7	156,6	- 7,2	- 5,7	8,9
Inland	155,1	162,1	151,5	152,8	- 4,3	2,4	12,9
Ausland	132,5	151,5	163,1	163,3	- 12,5	- 18,8	3,0
Herstellung von Papier, Pappe und Waren daraus	148,7	163,1	162,0	164,2	- 8,8	- 8,2	8,9
Inland	147,3	162,1	157,1	160,5	- 9,1	- 6,2	7,2
Ausland	152,5	165,6	175,6r	174,2	- 7,9	- 13,2	13,5
Herstellung von chemischen Erzeugnissen	176,2	183,8	158,1r	203,7	- 4,1	11,4	31,2
Inland	185,1	188,3	207,0	217,9	- 1,7	- 10,6	12,5
Ausland	160,8	176,1	74,1r	179,3	- 8,7	117,0	100,3
Herstellung von pharmazeutischen Erzeugnissen	163,3	157,2	115,2	147,2	3,9	41,8	23,6
Inland	131,7	129,7	125,2	116,3	1,5	5,2	- 12,4
Ausland	214,2	201,3	99,2	196,9	6,4	115,9	102,7
Metallerzeugung und -bearbeitung	114,4	135,9	133,0r	117,2	- 15,8	- 14,0	- 7,5
Inland	124,1	141,3	167,2r	133,8	- 12,2	- 25,8	- 6,9
Ausland	103,7	129,8	95,3	98,8	- 20,1	8,8	- 8,5
Herstellung von Metallerzeugnissen	171,2	181,3	144,7r	174,6	- 5,6	18,3	28,5
Inland	172,2	182,5	147,9r	177,3	- 5,6	16,4	31,1
Ausland	168,3	178,2	136,1r	167,3	- 5,6	23,7	21,7
Herstellung von Datenverarbeitungsgeräten, elektronischen und optischen Erzeugnissen	74,5	78,8	75,7	77,3	- 5,5	- 1,6	4,3
Inland	100,5	111,3	103,4	110,9	- 9,7	- 2,8	5,2
Ausland	55,2	54,7	55,2r	52,4	0,9	0,0	2,8

Noch: 3. Auftragseingang im Verarbeitenden Gewerbe nach Wirtschaftszweigen
 Noch: 3.2 Wertindex
 Basis: 2005

Wirtschaftszweig	Oktober 2011	Dagegen		MD 2011	Veränderung in %		
		September 2011	Oktober 2010		Oktober		Jan.-Okt.
					gegenüber		
					Vor- monat	Vorj.- monat	Vorj.- zeitraum
Herstellung von elektrischen Ausrüstungen	118,2	137,2	136,0r	124,3	- 13,8	- 13,1	4,2
Inland	108,1	123,8	128,1r	113,0	- 12,7	- 15,6	4,7
Ausland	156,3	188,1	165,7r	166,9	- 16,9	- 5,7	2,9
Maschinenbau	146,0	152,0	161,4r	200,4	- 3,9	- 9,5	36,3
Inland	141,0	150,6	156,4r	190,9	- 6,4	- 9,8	40,8
Ausland	155,9	154,6	171,2r	219,4	0,8	- 8,9	29,2
Herstellung von Kraftwagen und Kraftwagenteilen	134,2	155,8	124,5	138,3	- 13,9	7,8	10,0
Inland	127,5	166,0	133,5	141,4	- 23,2	- 4,5	12,2
Ausland	146,0	138,2	109,0	133,0	5,6	33,9	6,2

**4. Nachrichtlich: Volumenindex des Auftragseingangs im Verarbeitenden Gewerbe
in Deutschland nach Hauptgruppen**
Basis: 2005

Hauptgruppe	Oktober 2011	Dagegen		MD 2011	Veränderung in %		
		September 2011	Oktober 2010		Oktober		Jan.-Okt.
					gegenüber		
					Vor- monat	Vorj.- monat	Vorj.- zeitraum

Deutschland

Insgesamt

Verarbeitendes Gewerbe	109,6	112,9	107,4	114,6	- 2,9	2,0	9,6
Vorleistungsgüterproduzenten	111,4	116,2	113,3	119,3	- 4,1	- 1,7	6,3
Investitionsgüterproduzenten	110,1	112,0	104,8	113,7	- 1,7	5,1	12,7
Gebrauchsgüterproduzenten	111,9	123,3	113,9	108,3	- 9,2	- 1,8	6,4
Verbrauchsgüterproduzenten	92,5	97,9	92,9	96,7	- 5,5	- 0,4	2,7

Inland

Verarbeitendes Gewerbe	105,0	111,0	106,0	111,3	- 5,4	- 0,9	8,5
Vorleistungsgüterproduzenten	114,1	116,8	114,2	120,3	- 2,3	- 0,1	6,6
Investitionsgüterproduzenten	99,7	107,8	102,0	107,3	- 7,5	- 2,3	11,2
Gebrauchsgüterproduzenten	116,7	129,6	110,2	106,0	- 10,0	5,9	11,9
Verbrauchsgüterproduzenten	83,5	91,8	83,1	86,5	- 9,0	0,5	0,6

Ausland

Verarbeitendes Gewerbe	113,5	114,6	108,6	117,4	- 1,0	4,5	10,3
Vorleistungsgüterproduzenten	108,4	115,6	112,4	118,2	- 6,2	- 3,6	6,1
Investitionsgüterproduzenten	117,4	114,9	106,8	118,1	2,2	9,9	13,6
Gebrauchsgüterproduzenten	107,0	117,0	117,6	110,7	- 8,5	- 9,0	1,6
Verbrauchsgüterproduzenten	102,4	104,7	103,7	108,0	- 2,2	- 1,3	4,8

5. Volumenindex und Wertindex des Umsatzes im Bergbau und Verarbeitenden Gewerbe
Basis: 2005

Jahr	Jan.	Feb.	März	April	Mai	Juni	Juli	Aug.	Sep.	Okt.	Nov.	Dez.	MD	Veränderung in %		
														Oktober		Jan.-Okt.
														gegenüber		
Vor- monat	Vorj.- monat	Vorj.- zeitraum														

Volumenindex

Insgesamt	Jan.	Feb.	März	April	Mai	Juni	Juli	Aug.	Sep.	Okt.	Nov.	Dez.	MD			
2008	126,3	133,2	131,8	145,2	128,1	133,2	131,7	121,1	141,0	130,4	126,5	103,1	129,3	- 7,5	- 2,1	8,6
2009	96,9	95,1	115,7	99,8	99,9	111,1	112,4	102,6	122,7	120,5	119,5	106,6	108,6	- 1,8	- 7,6	- 18,6
2010	97,2	106,3	132,8	118,5	118,8	131,2	116,9	119,4	133,5	129,4	135,5	128,0	122,3	- 3,1	7,4	11,8
2011	115,1	128,5	144,8	127,8	145,2	134,1	130,2	137,0	146,8	130,5			134,0	- 11,1	0,9	11,3
Inland																
2008	117,5	122,4	124,3	133,7	124,9	130,0	128,6	115,7	135,0	128,3	125,1	105,5	124,2	- 4,9	0,5	8,5
2009	96,2	96,8	115,2	105,2	102,0	112,4	113,9	105,8	127,8	126,4	123,9	112,8	111,5	- 1,1	- 1,5	- 12,6
2010	98,3	107,0	134,7	123,2	122,2	134,9	120,2	123,5	137,3	133,1	139,7	123,2	124,8	- 3,1	5,3	12,0
2011	114,5	127,9	145,4	130,0	149,9	137,4	132,4	142,3	148,9	134,8			136,4	- 9,5	1,3	10,5
Ausland																
2008	144,5	155,8	147,6	169,3	134,8	139,9	138,3	132,5	153,6	134,8	129,6	98,1	139,9	- 12,2	- 7,0	9,0
2009	98,6	91,6	116,8	88,5	95,4	108,5	109,4	96,0	112,1	108,4	110,4	93,7	102,5	- 3,3	- 19,6	- 29,3
2010	95,0	104,9	128,8	108,5	111,8	123,7	110,2	110,9	125,7	121,8	126,8	137,8	117,2	- 3,1	12,4	11,3
2011	116,4	129,7	143,4	123,4	135,5	127,4	125,6	125,8	142,4	121,4			129,1	- 14,7	- 0,3	13,1

Wertindex

Insgesamt	Jan.	Feb.	März	April	Mai	Juni	Juli	Aug.	Sep.	Okt.	Nov.	Dez.	MD			
2008	123,1	129,7	129,2	141,5	127,7	133,8	130,9	118,2	138,3	127,1	121,2	101,0	126,8	- 8,1	- 2,5	7,5
2009	93,7	92,5	112,8	99,5	98,8	109,3	106,2	100,2	119,9	116,8	116,8	102,5	105,8	- 2,6	- 8,1	- 19,2
2010	95,7	104,3	130,4	117,1	118,3	131,9	117,1	119,5	133,9	129,5	135,3	126,3	121,6	- 3,3	10,9	14,1
2011	115,6	127,9	145,2	129,1	145,9	134,9	132,3	135,9	147,9	131,6			134,6	- 11,0	1,6	12,4
Inland																
2008	117,5	122,4	124,9	135,1	126,4	132,5	130,3	117,7	136,2	128,2	123,2	103,9	124,9	- 5,8	0,3	8,2
2009	94,3	94,4	114,6	104,8	100,2	109,6	108,9	102,4	123,2	121,0	119,1	106,0	108,2	- 1,8	- 5,6	- 15,6
2010	96,0	103,2	130,5	119,7	119,2	133,1	118,5	121,7	136,1	131,9	138,5	121,1	122,5	- 3,1	9,0	12,7
2011	114,9	125,9	144,3	130,0	148,2	137,1	133,9	141,1	148,4	134,1			135,8	- 9,6	1,7	12,2
Ausland																
2008	134,8	144,9	138,3	155,0	130,3	136,4	132,2	119,2	142,7	124,7	117,0	95,0	130,9	- 12,6	- 8,0	6,2
2009	92,5	88,6	109,1	88,4	95,8	108,6	100,6	95,8	112,8	108,0	112,0	95,2	100,6	- 4,3	- 13,4	- 26,4
2010	94,9	106,4	130,2	111,6	116,4	129,4	114,2	115,0	129,4	124,5	128,6	137,2	119,8	- 3,8	15,3	17,2
2011	117,2	132,0	147,2	127,2	141,2	130,5	129,0	125,2	146,7	126,4			132,3	- 13,8	1,5	12,8

6. Umsatz im Bergbau und Verarbeitenden Gewerbe nach Hauptgruppen

6.1 Volumenindex

Basis: 2005

Jahr	Jan.	Feb.	März	April	Mai	Juni	Juli	Aug.	Sep.	Okt.	Nov.	Dez.	MD	Veränderung in %		
														Oktober		Jan.-Okt.
														gegenüber		
														Vor- monat	Vorj.- monat	Vorj.- zeitraum

Vorleistungsgüterproduzenten

Insgesamt																
2008	129,2	132,7	130,9	145,6	137,1	143,5	140,8	129,1	144,7	140,9	128,6	101,9	133,7	- 2,6	7,3	10,9
2009	104,5	101,2	113,5	104,5	109,2	127,5	124,2	114,9	142,2	142,4	138,8	120,8	120,3	0,1	1,1	- 13,8
2010	114,6	122,6	150,5	142,0	140,2	150,4	140,4	141,6	155,1	149,4	155,0	124,9	140,6	- 3,7	4,9	18,8
2011	138,3	149,9	168,8	150,4	173,7	161,7	153,1	169,1	167,6	155,3			158,8	- 7,3	3,9	12,9
Inland																
2008	126,2	127,1	124,3	141,1	133,9	142,6	140,9	126,9	143,5	138,5	132,3	100,7	131,5	- 3,5	7,0	10,3
2009	108,4	103,9	113,5	108,5	115,0	129,6	128,5	119,9	143,8	145,8	140,7	126,1	123,6	1,4	5,3	- 9,5
2010	113,4	122,3	151,8	144,4	142,7	153,5	142,2	143,2	155,2	150,8	153,4	123,8	141,4	- 2,8	3,4	16,6
2011	132,7	148,8	168,0	149,4	178,9	161,2	154,3	167,8	168,4	158,3			158,8	- 6,0	5,0	11,9
Ausland																
2008	135,9	145,2	145,8	155,8	144,3	145,5	140,4	134,2	147,2	146,4	120,1	104,7	138,8	- 0,5	8,0	12,3
2009	95,7	95,1	113,5	95,4	96,3	122,8	114,6	103,6	138,6	134,5	134,6	108,9	112,8	- 3,0	- 8,1	- 22,9
2010	117,1	123,4	147,6	136,5	134,4	143,3	136,3	137,8	154,9	146,1	158,5	127,5	138,6	- 5,7	8,6	24,1
2011	151,1	152,3	170,6	152,5	161,8	162,8	150,5	172,0	165,7	148,6			158,8	- 10,3	1,7	15,3

Investitionsgüterproduzenten

Insgesamt																
2008	130,8	143,8	139,9	156,2	126,1	130,2	130,6	118,8	145,5	123,6	128,6	95,3	130,8	- 15,0	- 14,2	6,0
2009	88,7	84,3	117,6	90,8	88,4	96,8	99,5	85,2	100,6	95,0	96,1	83,9	93,9	- 5,6	- 23,1	- 29,6
2010	76,5	87,8	112,6	95,9	98,1	115,4	95,0	95,5	112,4	109,1	114,1	130,5	103,6	- 2,9	14,8	5,4
2011	93,7	109,1	122,0	105,2	123,4	108,7	111,1	102,4	128,7	105,7			111,0	- 17,9	- 3,1	11,2
Inland																
2008	116,0	129,5	133,7	136,7	124,9	130,1	127,6	112,1	139,2	125,7	126,1	103,7	125,4	- 9,7	- 9,9	6,4
2009	84,7	87,0	122,2	101,9	88,3	100,2	101,2	89,0	114,8	107,1	106,7	91,2	99,5	- 6,7	- 14,8	- 21,9
2010	80,4	91,2	117,5	106,4	103,8	123,7	103,4	105,5	125,2	119,2	129,2	120,1	110,5	- 4,8	11,3	8,0
2011	102,7	113,1	128,5	113,0	135,0	120,6	118,4	118,8	141,0	117,9			120,9	- 16,4	- 1,1	12,3
Ausland																
2008	150,3	162,8	148,0	181,9	127,8	130,2	134,5	127,7	153,8	120,9	131,8	84,2	137,8	- 21,4	- 19,5	5,6
2009	93,9	80,7	111,4	76,0	88,6	92,2	97,4	80,2	81,7	78,9	82,0	74,3	86,4	- 3,4	- 34,7	- 38,7
2010	71,3	83,3	106,1	82,0	90,5	104,3	84,0	82,4	95,4	95,7	94,1	144,4	94,5	0,3	21,3	1,6
2011	81,7	103,7	113,5	94,8	108,1	93,1	101,5	80,6	112,4	89,7			97,9	- 20,2	- 6,3	9,4

Noch: 6. Umsatz im Bergbau und Verarbeitenden Gewerbe nach Hauptgruppen
 Noch: 6.1 Volumenindex
 Basis: 2005

Jahr	Jan.	Feb.	März	April	Mai	Juni	Juli	Aug.	Sep.	Okt.	Nov.	Dez.	MD	Veränderung in %		
														Oktober		Jan.-Okt.
														gegenüber		
														Vor- monat	Vorj.- monat	Vorj.- zeitraum

Gebrauchsgüterproduzenten

Insgesamt																
2008	122,2	124,2	116,3	123,7	104,3	137,1	111,9	106,7	133,6	116,7	113,7	108,5	118,2	- 12,6	0,6	9,5
2009	91,8	94,5	105,5	91,8	89,4	96,8	101,1	101,7	119,9	115,7	119,9	103,1	102,6	- 3,5	- 0,8	- 15,7
2010	101,6	110,4	123,0	108,5	100,8	119,5	107,5	126,1	134,1	126,8	142,9	121,8	118,6	- 5,4	9,6	14,9
2011	129,9	144,4	157,6	129,1	137,2	137,3	126,1	160,2	157,8	133,0			141,3	- 15,7	4,9	22,0
Inland																
2008	123,9	127,1	117,3	127,2	107,6	122,2	112,1	105,7	132,6	121,9	119,9	102,4	118,3	- 8,1	4,3	6,6
2009	97,2	97,1	105,3	96,6	98,1	104,6	105,8	101,3	120,5	122,4	120,9	109,9	106,6	1,6	0,4	- 12,4
2010	103,4	105,4	117,3	107,9	101,9	118,8	102,4	128,8	139,0	133,4	147,9	131,3	119,8	- 4,0	9,0	10,4
2011	132,7	143,5	161,2	135,2	145,1	131,3	133,7	171,2	151,2	139,3			144,4	- 7,9	4,4	24,7
Ausland																
2008	119,0	118,8	114,4	117,0	98,0	164,8	111,5	108,5	135,3	107,0	102,1	119,9	118,0	- 20,9	- 6,3	15,3
2009	81,7	89,5	105,9	82,7	73,2	82,4	92,4	102,3	118,9	103,3	118,2	90,5	95,1	- 13,1	- 3,5	- 21,9
2010	98,3	119,6	133,7	109,6	98,7	120,7	116,9	121,0	124,9	114,4	133,5	104,0	116,3	- 8,4	10,7	24,2
2011	124,9	146,2	151,0	117,6	122,6	148,5	111,9	139,8	170,3	121,2			135,4	- 28,8	5,9	16,9

Verbrauchsgüterproduzenten

Insgesamt																
2008	108,3	110,0	117,4	121,3	114,2	112,7	114,9	108,8	121,7	122,7	118,7	124,6	116,3	0,9	6,8	9,3
2009	98,6	106,4	118,9	111,4	106,0	106,6	115,9	113,9	126,8	127,6	127,0	126,6	115,5	0,6	4,0	- 1,7
2010	102,3	108,7	138,6	114,6	117,9	122,6	111,5	119,3	129,1	128,1	136,1	130,9	121,6	- 0,8	0,4	5,4
2011	104,2	117,1	135,2	124,6	125,8	124,0	117,9	133,7	134,3	126,0			124,3	- 6,2	- 1,6	4,2
Inland																
2008	101,2	100,6	110,2	114,5	109,1	105,1	107,4	100,1	111,1	112,8	109,3	118,9	108,4	1,5	5,4	8,2
2009	89,0	97,9	108,7	104,9	97,9	97,6	105,6	104,4	116,6	117,7	117,3	120,4	106,5	0,9	4,4	- 3,0
2010	95,1	101,2	129,9	109,1	112,5	116,8	104,5	111,2	119,5	119,0	127,3	125,8	114,3	- 0,4	1,1	7,5
2011	93,4	106,4	123,7	116,5	114,7	116,3	109,6	123,3	120,9	113,0			113,8	- 6,5	- 5,0	1,7
Ausland																
2008	171,8	194,0	181,1	181,7	159,9	180,1	181,5	186,5	215,5	211,0	202,4	176,1	186,8	- 2,1	13,7	15,3
2009	183,3	182,1	209,2	169,9	178,2	186,9	207,6	198,9	217,3	215,7	213,4	182,0	195,4	- 0,7	2,2	4,6
2010	166,3	175,8	215,3	164,4	166,4	174,0	173,6	191,3	214,8	209,4	214,6	176,1	186,8	- 2,5	- 2,9	- 5,0
2011	200,4	212,4	238,2	197,5	225,0	192,6	192,2	226,9	254,0	242,0			218,1	- 4,7	15,6	17,8

Noch: 6. Umsatz im Bergbau und Verarbeitenden Gewerbe nach Hauptgruppen
6.2 Wertindex
Basis: 2005

Jahr	Jan.	Feb.	März	April	Mai	Juni	Juli	Aug.	Sep.	Okt.	Nov.	Dez.	MD	Veränderung in %		
														Oktober		Jan.-Okt.
														gegenüber		
														Vor- monat	Vorj.- monat	Vorj.- zeitraum

Vorleistungsgüterproduzenten

Insgesamt																
2008	131,3	135,0	132,5	148,4	139,3	146,8	142,6	131,8	146,7	140,7	126,6	97,2	134,9	- 4,0	4,5	8,8
2009	101,7	97,7	113,3	102,6	105,4	122,2	117,1	106,4	132,6	129,9	128,5	108,5	113,8	- 2,0	- 7,7	- 19,1
2010	108,5	114,7	141,3	134,4	134,8	146,6	136,3	136,9	150,7	144,3	149,1	116,2	134,5	- 4,2	11,1	19,5
2011	134,1	141,7	162,6	145,9	167,1	156,0	148,9	157,7	160,9	149,0			152,4	- 7,4	3,3	13,0
Inland																
2008	129,1	130,5	127,1	144,8	137,1	146,6	143,8	130,6	146,2	138,8	129,7	95,4	133,3	- 5,1	3,8	8,4
2009	104,2	98,2	111,9	104,9	108,6	121,2	118,4	109,8	131,4	130,7	127,0	108,6	114,6	- 0,5	- 5,8	- 17,1
2010	106,8	111,9	139,7	133,3	133,3	146,0	135,3	135,7	149,1	144,4	146,9	114,6	133,1	- 3,2	10,5	17,2
2011	130,0	139,0	159,8	143,1	168,7	153,6	150,3	157,6	159,6	148,7			151,0	- 6,8	3,0	13,1
Ausland																
2008	136,2	145,0	144,8	156,3	144,2	147,0	139,7	134,5	147,6	145,0	119,6	101,4	138,5	- 1,8	6,3	9,8
2009	96,1	96,4	116,3	97,3	98,2	124,3	114,4	98,8	135,1	127,9	132,0	108,3	112,1	- 5,3	- 11,8	- 23,3
2010	112,2	121,1	144,9	136,8	138,3	148,0	138,4	139,8	154,2	144,3	154,1	119,8	137,7	- 6,4	12,8	24,7
2011	143,5	147,8	169,0	152,2	163,5	161,4	145,7	158,0	163,8	149,5			155,4	- 8,7	3,6	12,8

Investitionsgüterproduzenten

Insgesamt																
2008	118,0	129,7	128,5	140,8	119,7	124,8	122,9	104,8	132,2	111,2	113,4	91,3	119,8	- 15,9	- 15,2	3,4
2009	80,6	78,5	107,5	89,1	87,1	95,0	88,2	85,1	100,4	95,7	96,8	83,4	90,6	- 4,7	- 13,9	- 26,4
2010	76,4	88,2	112,7	97,7	99,4	117,5	96,5	96,9	114,1	110,7	115,4	131,2	104,7	- 3,0	15,7	11,3
2011	95,9	111,8	124,6	108,0	127,0	111,7	115,8	105,8	132,5	109,3			114,2	- 17,5	- 1,3	13,1
Inland																
2008	108,5	121,2	127,3	131,5	120,8	127,5	123,6	108,0	133,2	118,9	118,5	100,0	119,9	- 10,8	- 9,3	5,2
2009	80,4	82,9	118,4	101,0	87,4	98,9	95,0	87,6	112,8	106,4	105,5	89,0	97,1	- 5,7	- 10,5	- 20,5
2010	78,6	89,5	115,7	106,3	103,0	123,3	102,9	104,8	124,4	118,7	128,1	119,4	109,6	- 4,6	11,6	9,9
2011	103,0	114,1	129,0	114,3	136,3	122,4	121,2	120,3	143,3	120,3			122,4	- 16,1	1,3	14,7
Ausland																
2008	130,6	141,0	130,1	153,2	118,3	121,2	121,9	100,5	130,9	100,9	106,6	79,6	119,6	- 22,9	- 23,0	1,1
2009	80,9	72,6	93,1	73,4	86,8	89,9	79,1	81,8	84,0	81,5	85,2	76,1	82,0	- 3,0	- 19,2	- 34,1
2010	73,5	86,4	108,9	86,1	94,6	109,7	88,0	86,4	100,4	100,1	98,5	146,9	98,3	- 0,3	22,8	13,5
2011	86,4	108,7	118,8	99,5	114,7	97,5	108,7	86,4	118,3	94,8			103,4	- 19,9	- 5,3	10,7

Noch: 6. Umsatz im Bergbau und Verarbeitenden Gewerbe nach Hauptgruppen
 Noch: 6.2 Wertindex
 Basis: 2005

Jahr	Jan.	Feb.	März	April	Mai	Juni	Juli	Aug.	Sep.	Okt.	Nov.	Dez.	MD	Veränderung in %		
														Oktober		Jan.-Okt.
														gegenüber		
														Vor- monat	Vorj.- monat	Vorj.- zeitraum

Gebrauchsgüterproduzenten

Insgesamt																
2008	124,6	127,1	119,2	126,8	106,9	140,1	115,3	109,9	137,9	120,8	118,0	112,5	121,6	- 12,4	2,0	10,4
2009	95,3	97,8	108,3	94,5	91,6	99,3	104,0	104,9	123,2	118,8	123,1	106,8	105,6	- 3,6	- 1,7	- 15,5
2010	104,6	113,8	127,1	112,5	104,0	123,2	110,7	130,1	138,5	130,7	147,3	125,0	122,3	- 5,6	10,0	15,2
2011	132,0	147,3	160,4	131,5	140,2	139,8	128,7	164,6	162,1	136,6			144,3	- 15,7	4,5	20,7
Inland																
2008	127,6	131,4	121,6	131,8	111,5	126,9	117,3	110,4	138,9	127,6	125,8	108,0	123,2	- 8,2	5,9	8,3
2009	101,9	101,2	107,2	99,8	99,9	107,7	109,0	104,8	124,0	124,8	124,7	114,6	110,0	0,6	- 2,2	- 13,2
2010	107,2	109,7	122,3	112,8	105,4	122,3	105,6	133,0	144,0	138,2	153,1	134,9	124,0	- 4,0	10,7	11,1
2011	134,4	146,2	163,7	137,2	147,7	132,9	136,1	175,6	155,2	143,0			147,2	- 7,9	3,5	22,6
Ausland																
2008	119,0	119,0	114,9	117,6	98,2	164,6	111,5	109,0	136,1	108,3	103,6	121,0	118,6	- 20,4	- 5,6	14,9
2009	82,9	91,4	108,2	84,5	74,8	84,6	94,9	105,0	121,4	105,2	120,0	92,3	97,1	- 13,3	- 2,9	- 20,5
2010	99,7	121,4	136,0	111,7	101,6	124,8	120,1	124,6	128,2	116,6	136,4	106,5	119,0	- 9,0	10,8	24,3
2011	127,5	149,5	154,2	121,0	126,2	152,6	115,1	144,0	174,9	124,7			139,0	- 28,7	6,9	17,3

Verbrauchsgüterproduzenten

Insgesamt																
2008	114,0	116,3	124,5	128,3	121,2	120,2	123,4	117,7	131,5	132,3	127,2	133,0	124,1	0,6	10,6	14,2
2009	105,0	112,8	125,6	118,2	112,0	112,8	122,9	120,7	134,1	134,6	134,2	133,4	122,2	0,4	1,8	- 2,5
2010	107,9	114,8	146,2	120,8	124,8	130,8	119,1	127,7	138,0	136,9	146,1	141,2	129,5	- 0,8	1,7	5,7
2011	112,7	127,4	147,5	136,7	138,2	136,3	130,2	147,7	148,7	140,2			136,6	- 5,7	2,4	7,8
Inland																
2008	106,6	106,4	117,1	121,3	115,8	112,1	115,2	108,2	120,0	121,6	117,0	126,8	115,7	1,3	9,0	13,1
2009	94,9	103,6	114,8	111,3	103,4	103,2	111,7	110,3	122,9	123,7	123,4	126,4	112,5	0,7	1,7	- 3,9
2010	99,9	106,3	136,3	114,3	118,5	123,9	110,7	118,2	126,7	126,3	135,8	135,1	121,0	- 0,3	2,1	7,4
2011	100,0	114,8	133,9	126,9	125,2	127,2	120,1	135,2	132,7	124,9			124,1	- 5,9	- 1,1	5,1
Ausland																
2008	179,9	204,2	190,4	191,2	168,8	192,9	196,1	202,4	233,8	227,1	217,4	188,5	199,4	- 2,9	18,6	20,2
2009	194,7	194,3	222,1	180,3	188,7	198,3	222,7	213,3	234,0	231,9	230,5	195,8	208,9	- 0,9	2,1	4,7
2010	179,7	190,9	234,6	179,3	181,7	192,0	193,2	212,2	239,0	230,9	238,0	196,1	205,6	- 3,4	- 0,4	- 2,2
2011	225,3	239,6	269,5	224,1	253,7	217,0	220,6	259,7	290,9	277,1			247,8	- 4,7	20,0	21,8

7. Umsatz im Bergbau und Verarbeitenden Gewerbe nach Wirtschaftszweigen

7.1 Volumenindex

Basis: 2005

Wirtschaftszweig	Oktober 2011	Dagegen		MD 2011	Veränderung in %		
		September 2011	Oktober 2010		Oktober		Jan.-Okt.
					gegenüber		
					Vor- monat	Vorj.- monat	Vorj.- zeitraum
Herstellung von Nahrungs- und Futtermitteln	127,5	133,9	130,6	124,7	- 4,8	- 2,4	1,9
Inland	114,0	119,3	119,4r	114,0	- 4,4	- 4,5	0,3
Ausland	266,0	284,4	245,0r	234,9	- 6,5	8,6	10,6
Herstellung von Textilien	99,3	109,6	105,4r	107,3	- 9,4	- 5,8	3,2
Inland	97,1	106,2	101,7r	99,1	- 8,6	- 4,5	4,7
Ausland	103,7	116,4	112,6	123,5	- 10,9	- 7,9	0,9
Herstellung von Holz-, Flecht-, Korb- und Korkwaren (ohne Möbel)	71,7	73,8	87,3	72,8	- 2,8	- 17,9	- 13,0
Inland	68,2	68,3	89,5	68,1	- 0,1	- 23,8	- 20,0
Ausland	77,0	82,2	83,9	80,1	- 6,3	- 8,2	- 2,1
Herstellung von Papier, Pappe und Waren daraus	138,0	144,9	145,3	146,7	- 4,8	- 5,0	4,3
Inland	134,8	142,0	146,2	142,8	- 5,1	- 7,8	0,9
Ausland	147,3	152,9	142,7r	157,6	- 3,7	3,2	14,0
Herstellung von chemischen Erzeugnissen	142,6	152,6	148,3	167,0	- 6,6	- 3,8	16,4
Inland	158,8	164,1	187,0	186,1	- 3,2	- 15,1	5,1
Ausland	115,7	133,5	84,0	135,3	- 13,3	37,7	54,4
Herstellung von pharmazeutischen Erzeugnissen	151,2	147,9	102,5	142,3	2,2	47,5	32,0
Inland	128,7	126,6	109,0	124,8	1,7	18,1	2,5
Ausland	187,5	182,1	92,2	170,5	3,0	103,4	99,6
Herstellung von Gummi- und Kunststoffwaren	136,0	150,8	138,8r	138,4	- 9,8	- 2,0	6,0
Inland	127,5	140,4	128,3r	129,4	- 9,2	- 0,6	7,5
Ausland	153,7	172,6	160,8	157,2	- 11,0	- 4,4	3,7
Herstellung von Glas und Glaswaren, Keramik, Verarbeitung von Steinen und Erden	116,4	127,6	122,7r	120,1	- 8,8	- 5,1	9,0
Inland	112,6	125,8	118,9r	114,4	- 10,5	- 5,3	11,2
Ausland	128,9	133,7	135,7	139,2	- 3,6	- 5,0	3,3
Metallerzeugung und -bearbeitung	111,4	114,9	124,7r	106,2	- 3,0	- 10,7	- 9,0
Inland	127,5	131,9	148,3r	125,5	- 3,3	- 14,0	- 6,9
Ausland	92,5	94,9	97,1r	83,5	- 2,5	- 4,7	- 12,5
Herstellung von Metallerzeugnissen	167,2	178,9	133,5r	159,8	- 6,5	25,2	28,5
Inland	165,7	179,8	134,7r	159,9	- 7,8	23,0	29,2
Ausland	171,1	176,5	130,4r	159,6	- 3,1	31,2	26,5

Noch: 7. Umsatz im Bergbau und Verarbeitenden Gewerbe nach Wirtschaftszweigen
 Noch: 7.1 Volumenindex
 Basis: 2005

Wirtschaftszweig	Oktober 2011	Dagegen		MD 2011	Veränderung in %		
		September 2011	Oktober 2010		Oktober		Jan.-Okt.
					gegenüber		
					Vor- monat	Vorj.- monat	Vorj.- zeitraum
Herstellung von Datenverarbeitungsgeräten, elektronischen und optischen Erzeugnissen	131,2	149,2	119,7	138,1	- 12,1	9,6	21,5
Inland	214,4	237,5	190,0	216,5	- 9,7	12,8	18,3
Ausland	69,5	83,8	67,7r	80,0	- 17,1	2,7	28,3
Herstellung von elektrischen Ausrüstungen	107,3	118,6	106,7r	109,0	- 9,5	0,6	9,7
Inland	95,3	104,3	95,1r	96,1	- 8,6	0,2	9,3
Ausland	156,1	176,8	153,9r	161,6	- 11,7	1,4	10,8
Maschinenbau	149,7	165,7	140,2r	155,7	- 9,7	6,8	27,0
Inland	144,8	150,0	129,7r	141,0	- 3,5	11,6	25,5
Ausland	160,3	199,3	162,7r	187,4	- 19,6	- 1,5	29,4
Herstellung von Kraftwagen und Kraftwagenteilen	121,2	150,6	128,4	132,8	- 19,5	- 5,6	8,4
Inland	132,3	163,5	139,8r	140,2	- 19,1	- 5,4	11,6
Ausland	102,3	128,6	109,1	120,4	- 20,5	- 6,2	2,7
Herstellung von Möbeln	86,4	94,5	97,8	81,2	- 8,6	- 11,7	- 3,5
Inland	82,3	90,9	92,2	76,9	- 9,5	- 10,7	- 1,0
Ausland	110,0	115,2	129,8	105,4	- 4,5	- 15,3	- 12,6
Herstellung von sonstigen Waren	141,0	132,1	140,3	137,4	6,7	0,5	8,0
Inland	111,5	122,4	116,2	114,4	- 8,9	- 4,0	2,4
Ausland	183,2	145,9	174,7	170,4	25,6	4,9	14,0

Noch: 7. Umsatz im Bergbau und Verarbeitenden Gewerbe nach Wirtschaftszweigen
7.2 Wertindex
 Basis: 2005

Wirtschaftszweig	Oktober 2011	Dagegen		MD 2011	Veränderung in %		
		September 2011	Oktober 2010		Oktober		Jan.-Okt.
					gegenüber		
					Vor- monat	Vorj.- monat	Vorj.- zeitraum
Herstellung von Nahrungs- und Futtermitteln	148,1	154,7	144,1	142,9	- 4,3	2,8	7,2
Inland	132,0	137,2	131,3	130,0	- 3,8	0,5	5,5
Ausland	313,6	335,1	276,1r	275,1	- 6,4	13,6	15,7
Herstellung von Textilien	116,8	129,2	115,4r	125,3	- 9,6	1,2	12,0
Inland	114,2	125,3	111,6r	116,5	- 8,9	2,3	14,5
Ausland	122,0	136,9	123,0	142,8	- 10,9	- 0,8	8,1
Herstellung von Holz-, Flecht-, Korb- und Korkwaren (ohne Möbel)	88,2	90,4	102,9	89,2	- 2,4	- 14,3	- 6,2
Inland	85,2	84,8	106,5	84,7	0,5	- 20,0	- 13,1
Ausland	92,7	98,9	97,4	96,0	- 6,3	- 4,8	4,9
Herstellung von Papier, Pappe und Waren daraus	161,9	169,9	165,0r	171,4	- 4,7	- 1,9	11,4
Inland	159,5	168,0	165,0	166,7	- 5,1	- 3,3	8,7
Ausland	168,7	175,2	165,0r	184,6	- 3,7	2,2	18,7
Herstellung von chemischen Erzeugnissen	176,9	189,2	160,7	201,6	- 6,5	10,1	31,0
Inland	187,1	193,1	201,5	216,2	- 3,1	- 7,1	14,8
Ausland	159,9	182,8	92,9	177,3	- 12,5	72,1	83,3
Herstellung von pharmazeutischen Erzeugnissen	160,2	156,8	106,7	150,7	2,2	50,1	33,6
Inland	130,1	128,5	108,5	125,8	1,2	19,9	3,1
Ausland	208,4	202,4	103,8	190,5	3,0	100,8	94,2
Herstellung von Gummi- und Kunststoffwaren	148,9	164,7	147,3r	150,3	- 9,6	1,1	9,5
Inland	139,5	152,9	135,4r	140,2	- 8,8	3,0	11,3
Ausland	168,4	189,4	172,1	171,3	- 11,1	- 2,1	6,6
Herstellung von Glas und Glaswaren, Keramik, Verarbeitung von Steinen und Erden	131,5	144,4	137,7r	134,8	- 8,9	- 4,5	10,3
Inland	128,2	143,5	135,1r	129,6	- 10,7	- 5,1	11,8
Ausland	142,4	147,5	146,5	152,7	- 3,5	- 2,8	6,2
Metallerzeugung und -bearbeitung	135,5	141,9	147,3r	130,5	- 4,5	- 8,0	- 1,7
Inland	148,0	155,8	170,2r	147,2	- 5,0	- 13,0	- 0,2
Ausland	121,0	125,8	120,7r	111,2	- 3,8	0,2	- 3,9
Herstellung von Metallerzeugnissen	182,0	194,9	143,9r	173,3	- 6,6	26,5	30,5
Inland	182,1	197,6	145,6r	174,8	- 7,8	25,1	31,8
Ausland	181,7	187,6	139,5r	169,1	- 3,1	30,3	26,9

Noch: 7. Umsatz im Bergbau und Verarbeitenden Gewerbe nach Wirtschaftszweigen
 Noch: 7.2 Wertindex
 Basis: 2005

Wirtschaftszweig	Oktober 2011	Dagegen		MD 2011	Veränderung in %		
		September 2011	Oktober 2010		Oktober	Jan.-Okt.	
					gegenüber		
					Vor- monat	Vorj.- monat	Vorj.- zeitraum
Herstellung von Datenverarbeitungsgeräten, elektronischen und optischen Erzeugnissen	66,7	79,1	67,3	74,0	- 15,7	- 0,9	10,7
Inland	96,4	115,5	98,1	107,1	- 16,5	- 1,7	10,0
Ausland	44,5	52,0	44,4	49,4	- 14,4	0,2	11,6
Herstellung von elektrischen Ausrüstungen	116,8	128,6	113,9r	117,7	- 9,2	2,5	11,6
Inland	103,7	113,0	101,4r	103,6	- 8,2	2,3	11,3
Ausland	170,2	192,1	164,7r	174,9	- 11,4	3,3	12,3
Maschinenbau	168,2	185,5	154,3r	173,8	- 9,3	9,0	29,0
Inland	162,8	167,9	142,8r	157,5	- 3,0	14,0	27,5
Ausland	179,9	223,4	179,0r	209,0	- 19,5	0,5	31,4
Herstellung von Kraftwagen und Kraftwagenteilen	125,1	155,7	131,1	136,8	- 19,7	- 4,6	9,5
Inland	134,5	166,7	140,6r	142,1	- 19,3	- 4,3	12,4
Ausland	109,1	137,1	114,9	127,8	- 20,4	- 5,0	4,2
Herstellung von Möbeln	96,7	105,5	105,6	90,0	- 8,3	- 8,4	- 0,4
Inland	92,4	101,8	100,9	85,7	- 9,2	- 8,4	1,4
Ausland	121,3	126,8	132,5	114,7	- 4,3	- 8,5	- 7,5
Herstellung von sonstigen Waren	152,6	142,6	147,8	147,9	7,0	3,2	10,5
Inland	120,1	131,5	121,7	122,6	- 8,7	- 1,3	5,3
Ausland	199,0	158,5	185,2	184,1	25,6	7,5	16,1

8. Auftragseingang im Bauhauptgewerbe

8.1 Volumenindex

Basis: 2005

Jahr	Jan.	Feb.	März	April	Mai	Juni	Juli	Aug.	Sep.	Okt.	Nov.	Dez.	MD	Veränderung in %		
														Oktober		Jan.-Okt.
														gegenüber		
														Vor- monat	Vorj.- monat	Vorj.- zeitraum

Bauhauptgewerbe

2008	56,3	57,9	101,8	129,4	109,2	111,6	112,3	110,2	110,7	85,6	80,0	66,2	94,3	- 22,7	1,3	- 2,9
2009	55,5	46,8	93,3	97,0	121,4	180,1	121,1	104,5	119,3	77,6	72,3	111,4	100,0	- 35,0	- 9,3	3,2
2010	49,8	51,2	103,5	97,3	98,5	97,4	123,1	92,6	103,5	85,7	67,8	61,9	86,0	- 17,2	10,4	- 11,2
2011	35,7	57,1	88,8	97,0	102,1	107,0	95,9	99,1	104,1	69,6			85,6	- 33,1	- 18,8	- 5,1

Hochbau

2008	72,0	71,1	123,2	146,2	110,0	118,5	96,1	145,6	109,1	102,0	61,9	82,5	103,2	- 6,5	25,1	13,6
2009	43,2	51,7	107,2	81,9	93,4	91,8	118,5	99,0	126,6	76,8	87,6	109,3	90,6	- 39,3	- 24,7	- 18,6
2010	38,3	65,6	107,9	90,0	86,1	73,5	123,5	74,1	98,9	89,4	67,1	48,5	80,2	- 9,6	16,4	- 4,8
2011	40,3	71,1	101,9	95,1	94,9	102,3	106,9	100,9	117,7	70,7			90,2	- 39,9	- 20,9	6,4

Wohnungsbau

2008	71,5	61,7	98,2	222,0	68,4	97,0	72,4	57,5	59,9	77,5	51,4	54,7	82,7	29,4	22,6	1,3
2009	47,1	41,2	86,3	70,7	90,3	76,2	103,7	66,1	71,6	80,3	57,5	54,0	70,4	12,2	3,6	- 17,2
2010	42,9	48,2	85,9	86,9	97,3	75,6	73,0	60,4	92,4	79,6	65,0	45,2	71,0	- 13,9	- 0,9	1,2
2011	62,5	69,9	117,2	109,3	92,7	78,0	74,8	84,1	66,9	74,9			83,0	12,0	- 5,9	11,9

sonstiger Hochbau

2008	72,1	73,8	130,3	124,8	121,7	124,6	102,9	170,7	123,0	108,9	64,9	90,5	109,0	- 11,5	25,5	16,7
2009	42,4	54,8	113,4	85,4	94,7	96,5	123,1	108,5	142,3	76,2	96,3	125,0	96,6	- 46,5	- 30,0	- 18,7
2010	37,2	70,7	114,5	91,3	83,4	73,3	138,0	78,3	101,2	92,5	67,9	49,7	83,2	- 8,6	21,4	- 6,1
2011	34,3	71,8	98,2	91,6	95,9	109,9	116,3	106,0	132,2	69,8			92,6	- 47,2	- 24,5	5,2

Noch: 8. Auftragseingang im Bauhauptgewerbe
 Noch: 8.1 Volumenindex
 Basis: 2005

Jahr	Jan.	Feb.	März	April	Mai	Juni	Juli	Aug.	Sep.	Okt.	Nov.	Dez.	MD	Veränderung in %		
														Oktober		Jan.-Okt.
														gegenüber		
														Vor- monat	Vorj- monat	Vorj- zeitraum

Tiefbau

2008	46,4	49,9	88,4	119,0	108,6	107,3	122,3	88,3	111,5	75,5	91,2	56,1	88,7	- 32,3	- 12,5	- 12,4
2009	63,0	43,7	84,8	106,2	138,4	234,2	122,6	107,7	114,8	78,1	62,9	112,6	105,8	- 32,0	3,4	19,2
2010	56,8	42,3	100,7	101,7	106,1	111,9	122,8	103,9	106,3	83,3	68,2	70,1	89,5	- 21,6	6,7	- 14,4
2011	32,8	48,5	80,7	98,1	106,5	109,9	89,0	97,9	95,7	68,9			82,8	- 28,0	- 17,3	- 11,5

Straßenbau

2008	42,7	40,9	77,7	120,9	142,2	107,4	155,8	68,4	114,7	62,7	66,1	44,8	87,0	- 45,3	- 37,1	- 10,1
2009	52,6	26,5	78,2	133,6	202,0	428,4	140,4	111,9	114,4	97,9	58,1	43,9	124,0	- 14,4	56,1	48,5
2010	46,0	33,2	116,7	98,7	131,5	148,9	128,7	122,6	111,4	70,9	46,3	52,9	92,3	- 36,4	- 27,6	- 27,2
2011	37,5	25,9	65,0	97,1	94,0	116,0	106,8	79,3	86,1	74,4			78,2	- 13,6	4,9	- 22,5

sonstiger Tiefbau

2008	48,9	55,6	95,5	117,7	86,7	107,3	100,6	101,3	109,4	83,8	107,7	63,6	89,8	- 23,4	8,1	- 13,8
2009	69,9	54,9	89,5	89,8	99,7	114,5	112,4	105,9	115,9	66,2	66,3	156,4	95,1	- 42,9	- 21,0	1,3
2010	64,0	48,4	91,4	104,3	91,1	89,7	120,0	93,0	103,9	91,7	82,5	81,4	88,5	- 11,7	38,5	- 2,3
2011	30,2	62,9	91,1	99,5	115,1	106,9	78,6	110,3	102,4	65,9			86,3	- 35,6	- 28,1	- 3,9

Noch: 8. Auftragseingang im Bauhauptgewerbe
8.2 Wertindex
Basis: 2005

Jahr	Jan.	Feb.	März	April	Mai	Juni	Juli	Aug.	Sep.	Okt.	Nov.	Dez.	MD	Veränderung in %		
														Oktober		Jan.-Okt.
														gegenüber		
Vor- monat	Vorj- monat	Vorj- zeitraum														

Bauhauptgewerbe

2008	62,5	65,4	114,9	145,7	125,4	128,4	129,3	130,3	130,7	101,1	95,2	78,6	109,0	- 22,7	7,8	1,7
2009	66,0	55,6	111,2	116,2	146,7	219,7	145,5	125,2	142,9	93,2	86,5	132,3	120,1	- 34,8	- 7,8	7,8
2010	59,5	60,7	123,8	115,9	119,6	118,4	148,4	113,0	125,6	103,5	82,0	75,2	103,8	- 17,6	11,1	- 10,9
2011	43,3	69,6	108,8	119,5	126,7	133,3	119,4	123,3	129,8	87,1			106,1	- 32,9	- 15,8	- 2,5

Hochbau

2008	79,5	79,5	137,8	162,3	124,2	133,7	108,5	170,6	127,6	118,8	72,8	97,4	117,7	- 6,9	32,0	18,5
2009	50,9	60,8	126,0	96,3	110,2	108,4	139,8	117,1	149,9	90,6	103,6	129,4	106,9	- 39,6	- 23,7	- 15,5
2010	45,1	76,5	125,7	104,8	100,5	85,9	144,7	87,2	116,3	105,2	79,3	57,4	94,1	- 9,5	16,1	- 5,5
2011	47,4	85,2	122,0	113,8	114,3	123,4	129,1	122,2	142,9	85,4			108,6	- 40,2	- 18,8	9,5

Wohnungsbau

2008	78,4	68,4	108,8	246,3	76,3	108,2	80,6	66,0	68,4	88,8	59,0	62,6	92,6	29,8	28,1	4,3
2009	54,0	47,0	98,5	80,7	103,2	87,1	118,5	75,8	82,1	92,1	66,1	62,0	80,6	12,2	3,7	- 15,3
2010	49,4	54,9	97,8	98,9	111,2	86,4	83,5	69,4	106,1	91,4	75,0	52,1	81,3	- 13,9	- 0,8	1,2
2011	72,2	81,3	136,3	127,2	108,3	91,1	87,4	98,7	78,5	87,8			96,9	11,8	- 3,9	14,1

sonstiger Hochbau

2008	79,8	82,5	145,6	139,4	137,5	140,8	116,1	199,3	143,6	127,2	76,6	106,8	124,6	- 11,4	33,1	21,9
2009	50,0	64,6	133,5	100,5	112,1	114,2	145,7	128,4	168,4	90,1	113,9	147,9	114,1	- 46,5	- 29,2	- 15,6
2010	44,0	82,4	133,4	106,4	97,5	85,7	161,5	92,1	119,1	108,9	80,5	58,9	97,5	- 8,6	20,9	- 6,9
2011	40,7	86,3	118,0	110,2	115,9	132,2	140,5	128,6	160,6	84,8			111,8	- 47,2	- 22,1	8,4

Noch: 8. Auftragseingang im Bauhauptgewerbe
 Noch: 8.2 Wertindex
 Basis: 2005

Jahr	Jan.	Feb.	März	April	Mai	Juni	Juli	Aug.	Sep.	Okt.	Nov.	Dez.	MD	Veränderung in %		
														Oktober		Jan.-Okt.
														gegenüber		
Vor- monat	Vorj.- monat	Vorj.- zeitraum														

gewerblicher Hochbau

2008	101,3	93,3	95,4	136,9	152,2	118,5	130,6	263,0	156,3	124,5	83,7	96,4	129,3	- 20,3	17,1	19,6
2009	50,1	59,8	93,7	77,9	114,4	89,1	97,3	88,5	142,1	79,3	120,2	196,0	100,7	- 44,2	- 36,3	- 35,0
2010	46,7	74,0	114,9	85,1	94,2	109,7	185,4	90,8	125,5	113,1	85,4	64,8	99,1	- 9,9	42,6	16,5
2011	42,8	80,2	131,4	109,3	122,2	120,7	131,4	165,1	196,2	70,9			117,0	- 63,9	- 37,3	12,6

öffentlicher Hochbau

2008	51,8	68,4	210,9	142,7	118,2	169,6	97,1	116,2	127,3	130,7	67,4	120,4	118,4	2,7	59,9	25,4
2009	50,0	70,8	185,3	129,9	109,0	146,8	208,6	180,4	202,7	104,3	105,8	85,2	131,6	- 48,5	- 20,2	12,6
2010	40,4	93,2	157,4	134,1	101,9	54,5	130,4	93,8	110,9	103,5	74,1	51,2	95,5	- 6,7	- 0,8	- 26,5
2011	37,9	94,2	100,7	111,4	107,8	147,3	152,3	81,2	114,1	102,9			105,0	- 9,8	- 0,6	2,9

Noch: 8. Auftragseingang im Bauhauptgewerbe
Noch: 8.2 Wertindex
Basis: 2005

Jahr	Jan.	Feb.	März	April	Mai	Juni	Juli	Aug.	Sep.	Okt.	Nov.	Dez.	MD	Veränderung in %		
														Oktober		Jan.-Okt.
														gegenüber		
Vor- monat	Vorj.- monat	Vorj.- zeitraum														

Tiefbau

2008	52,1	56,7	100,8	135,4	126,1	125,1	142,3	105,3	132,8	90,1	109,0	67,0	103,6	- 32,2	- 6,3	- 7,7
2009	75,3	52,3	102,0	128,6	169,3	288,5	149,0	130,2	138,6	94,8	75,9	134,1	128,2	- 31,6	5,3	24,6
2010	68,4	51,0	122,5	122,7	131,4	138,4	150,7	128,9	131,3	102,4	83,7	86,2	109,8	- 22,0	8,0	- 13,6
2011	40,8	60,0	100,6	123,0	134,4	139,3	113,4	124,1	121,6	88,1			104,5	- 27,5	- 14,0	- 8,9

Straßenbau

2008	49,0	47,6	90,6	140,9	167,9	126,9	184,0	83,2	139,3	76,3	81,5	55,2	103,5	- 45,2	- 32,6	- 5,6
2009	64,8	32,9	97,0	165,9	252,7	535,9	175,7	139,9	143,0	122,4	73,2	55,2	154,9	- 14,4	60,4	56,5
2010	57,9	42,0	147,7	124,0	169,6	190,5	164,7	157,9	143,5	91,4	59,8	68,5	118,1	- 36,3	- 25,3	- 25,5
2011	48,5	34,1	85,4	127,6	124,9	154,1	141,8	107,1	116,2	100,4			104,0	- 13,6	9,8	- 19,3

sonstiger Tiefbau

2008	54,0	62,3	107,0	132,1	100,4	124,0	116,3	119,0	128,7	98,6	126,1	74,5	103,6	- 23,4	15,2	- 9,0
2009	81,9	64,4	105,1	105,4	117,6	135,0	132,5	124,2	135,9	77,6	77,6	183,0	111,7	- 42,9	- 21,3	3,6
2010	74,8	56,6	106,9	122,0	107,8	106,1	142,1	110,8	123,8	109,2	98,5	97,3	104,7	- 11,8	40,7	- 1,8
2011	36,0	76,0	110,1	120,1	140,2	130,2	95,7	134,6	125,0	80,4			104,8	- 35,7	- 26,4	- 1,1

gewerblicher Tiefbau

2008	78,7	76,1	131,4	103,4	107,7	130,9	116,9	112,6	141,3	87,5	216,5	86,3	115,8	- 38,1	- 10,6	- 7,6
2009	69,9	56,3	105,3	124,1	89,2	138,6	98,2	130,4	116,7	84,4	91,6	350,2	121,2	- 27,7	- 3,5	- 6,7
2010	36,9	72,1	117,4	105,9	135,0	130,2	192,6	132,2	149,5	103,4	147,2	107,4	119,2	- 30,8	22,5	16,0
2011	38,7	74,4	141,7	150,0	153,1	108,7	114,8	152,4	109,6	93,0			113,6	- 15,1	- 10,1	- 3,3

sonstiger öffentlicher Tiefbau

2008	39,2	54,2	92,4	149,2	95,9	120,1	116,0	123,0	121,2	105,1	72,0	67,4	96,3	- 13,3	34,3	- 9,9
2009	89,1	69,3	105,0	94,1	134,6	132,9	153,1	120,4	147,5	73,6	69,2	82,8	106,0	- 50,1	- 29,9	10,2
2010	97,6	47,3	100,6	131,6	91,5	91,7	111,8	98,0	108,3	112,7	69,3	91,1	96,0	4,1	53,1	- 11,5
2011	34,4	77,0	91,1	102,2	132,6	143,1	84,3	123,8	134,2	72,9			99,6	- 45,7	- 35,3	0,5

