



Statistischer Bericht

E I - m 4 / 12

**Indizes des Auftragseingangs
und des Umsatzes
im Produzierenden Gewerbe
in Thüringen
Januar 2009 - April 2012**

Bestell - Nr. 05 112

Zeichenerklärung

- 0 weniger als die Hälfte von 1 in der letzten besetzten Stelle, jedoch mehr als nichts
- nichts vorhanden (genau Null)
- . Zahlenwert unbekannt oder geheim zu halten
- ... Angabe fällt später an
- / Zahlenwert nicht sicher genug
- x Tabellenfach gesperrt, weil Aussage nicht sinnvoll
- () Aussagewert eingeschränkt
- r berichtigte Zahl
- p vorläufige Zahl

Anmerkung: Abweichungen in den Summen erklären sich aus dem Runden von Einzelwerten.

Herausgeber:

Thüringer Landesamt für Statistik
Europaplatz 3, 99091 Erfurt
Postfach 90 01 63, 99104 Erfurt

Telefon: 0361 37-84642/84647
Telefax: 0361 37-84699
Internet: www.statistik.thueringen.de
E-Mail: auskunft@statistik.thueringen.de

Auskunft erteilt:

Referat: Energie, Handwerk,
Indizes, Umwelt
Telefon: 03681 354-241

Herausgegeben im Juli 2012

Heft-Nr.: 142 / 12
Preis: 5,00 EUR

© Thüringer Landesamt für Statistik, Erfurt, 2012

Für nichtgewerbliche Zwecke sind Vervielfältigung und unentgeltliche Verbreitung, auch auszugsweise, mit Quellenangabe gestattet. Die Verbreitung, auch auszugsweise, über elektronische Systeme/Datenträger bedarf der vorherigen Zustimmung. Alle übrigen Rechte bleiben vorbehalten.

Inhaltsverzeichnis

Seite

Vorbemerkungen 2

Aktuelle Ergebnisse 4

Grafiken

1. Auftragseingang und Umsatz im Bergbau und Verarbeitenden Gewerbe 5

2. Auftragseingang und Umsatz im Bergbau und Verarbeitenden Gewerbe nach Hauptgruppen 6

3. Auftragseingang im Bauhauptgewerbe 8

Tabellen

1. Volumenindex und Wertindex des Auftragseingangs im Verarbeitenden Gewerbe 9

2. Auftragseingang im Verarbeitenden Gewerbe nach Hauptgruppen 10

2.1 Volumenindex 10

2.2 Wertindex 12

3. Auftragseingang im Verarbeitenden Gewerbe nach Wirtschaftszweigen 14

3.1 Volumenindex 14

3.2 Wertindex 16

4. Nachrichtlich: Volumenindex des Auftragseingangs im Verarbeitenden Gewerbe in Deutschland nach Hauptgruppen 18

5. Volumenindex und Wertindex des Umsatzes im Bergbau und Verarbeitenden Gewerbe 19

6. Umsatz im Bergbau und Verarbeitenden Gewerbe nach Hauptgruppen 20

6.1 Volumenindex 20

6.2 Wertindex 22

7. Umsatz im Bergbau und Verarbeitenden Gewerbe nach Wirtschaftszweigen 24

7.1 Volumenindex 24

7.2 Wertindex 26

8. Auftragseingang im Bauhauptgewerbe 28

8.1 Volumenindex 28

8.2 Wertindex 30

Vorbemerkungen

Ab Berichtsmonat Januar 2009 werden die Ergebnisse nach der neuen "Klassifikation der Wirtschaftszweige, Ausgabe 2008" (WZ 2008) ausgewiesen. Die WZ 2008 ist aus international harmonisierten Klassifikationen, insbesondere der NACE Rev. 2 abgeleitet. Sie ist entsprechend europäischen Bestimmungen verbindlich anzuwenden. In diesem Zusammenhang erfolgt die Kodierung der Wirtschaftszweige nach einem neuen Nummerierungssystem.

Der Berichtskreis des Monatsberichts für Betriebe des Verarbeitenden Gewerbes sowie des Bergbaus und der Gewinnung von Steinen und Erden wird nunmehr entsprechend der WZ 2008 abgegrenzt. Dies bedeutet, dass einige Bereiche, die bisher dem Bergbau oder dem Verarbeitenden Gewerbe zugeordnet waren, herausfallen (z.B. Verlagswesen, Recycling). Die Wirtschaftszweige haben sich teilweise inhaltlich und auch von der Bezeichnung her geändert.

Aus Gründen einer möglichst zeitnahen Darstellung der wirtschaftlichen Entwicklung wird außerdem bei der Berechnung von Indizes in regelmäßigen Abständen das Basisjahr aktualisiert. Ab Berichtsmonat Januar 2009 erfolgt die Ermittlung und Veröffentlichung der Indizes für das Produzierende Gewerbe auf Basis des Jahres 2005. Um die Vergleichbarkeit der Indizes mit den Vorperioden zu gewährleisten, wurden auch die Ergebnisse der Vorjahre auf die neue Basis und die neue Klassifikation der Wirtschaftszweige umgerechnet.

Index des Auftragseingangs für das Verarbeitende Gewerbe

Der Auftragseingangsindex hat sich als Frühindikator zur Analyse der konjunkturellen Entwicklung bewährt. Auftragseingänge werden nur für ausgewählte Wirtschaftszweige erhoben, bei denen Bestellung und Lieferung in der Regel nicht zusammenfallen. In dieser Erhebung nicht einbezogen sind insbesondere die Zweige des Bergbaus, der Gewinnung von Steinen und Erden sowie des Ernährungsgewerbes.

Der Auftragseingang ist der Wert (ohne Umsatzsteuer) aller im Berichtsmonat vom Betrieb fest akzeptierten Aufträge auf Lieferungen selbst hergestellter oder in Lohnarbeit gefertigter Erzeugnisse.

Index des Umsatzes im Bergbau und Verarbeitenden Gewerbe

Durch den Umsatzindex wird die kurzfristige Änderung der Nachfrage nach Erzeugnissen nachgezeichnet. Die absoluten Angaben werden, wie auch der Auftragseingang, im Rahmen des Monatsberichts für Betriebe im Bergbau und Verarbeitenden Gewerbe erhoben. Der Berichtskreis umfasst Betriebe mit im Allgemeinen 50 oder mehr Beschäftigten.

Als Umsatz für den Berichtsmonat gilt die Summe der Rechnungsbeträge (ohne Umsatzsteuer) der mit Dritten abgerechneten Lieferungen und Leistungen. Wie beim Auftragseingang sind auch hier die Verbrauchssteuern einzubeziehen und die Preisnachlässe abzusetzen. Zur Berechnung der Umsatzindizes werden die für fachliche Betriebsteile gemeldeten Umsätze aus eigenen Erzeugnissen und gewerblichen Dienstleistungen herangezogen.

Lieferungen und Leistungen an Empfänger im Bundesgebiet (einschließlich der hier stationierten ausländischen Streitkräfte) gelten als Inlandsumsatz. Alle Lieferungen und Leistungen, die direkt oder über Zollfreigebiete an im Ausland ansässige Empfänger gehen, rechnen zum Auslandsumsatz, ebenso die Lieferungen an inländische Firmen (Exporteure), die die bestellten Erzeugnisse ohne weitere Be- und Verarbeitung ins Ausland exportieren. Diese definitorische Abgrenzung zwischen Inland und Ausland gilt sinngemäß auch für die Untergliederung der zu meldenden Auftragseingänge. Der Umsatzindex wird für den gesamten Bereich „Bergbau und Verarbeitendes Gewerbe“ ausgewiesen.

Wie auch beim Auftragseingang werden die Indizes in jeweiligen Preisen als **Wertindex** und preisbereinigt als **Volumenindex** berechnet.

Zur Deflationierung werden Erzeugerpreisindizes für gewerbliche Produkte (Inlands-Auftragseingang und -Umsatz) sowie Preisindizes für die Ausfuhr (Auslands-Auftragseingang und -Umsatz) verwendet.

Die Berechnung und Veröffentlichung der Indizes erfolgt in der Gliederung der WZ 2008 nach fachlichen Betriebsteilen.

Index des Auftragseingangs für das Bauhauptgewerbe

Die Erhebung des Auftragseingangs für das Bauhauptgewerbe erfolgt im Rahmen des Monatsberichts im Bauhauptgewerbe. Der Berichtskreis umfasst die Betriebe des Bauhauptgewerbes mit 20 und mehr Beschäftigten sowie alle Arbeitsgemeinschaften. Im Oktober eines jeden Jahres wird aus den Ergebnissen einer für alle Betriebe des Bauhauptgewerbes durchgeführten Jahresehebung anhand der Zahl der Beschäftigten der Berichtskreis der monatlich meldenden Betriebe neu festgelegt.

Das Bauhauptgewerbe umfasst die Gruppen 41.2 „Bau von Gebäuden“, 42.1 „Bau von Straßen und Bahnverkehrsstrecken“, 42.2 „Leitungstiefbau und Kläranlagenbau“, 42.9 „Sonstiger Tiefbau“, 43.1 „Abbrucharbeiten und vorbereitende Baustellenarbeiten“ und 43.9 „Sonstige spezialisierte Bautätigkeiten“ der Klassifikation der Wirtschaftszweige, Ausgabe 2008 (WZ 2008).

Als Auftragseingang gilt der Wert der im Berichtsmonat eingegangenen und vom Betrieb fest akzeptierten Aufträge für baugewerbliche Leistungen.

Die Indizes werden zu jeweiligen Preisen als Wertindizes und preisbereinigt als Volumenindizes berechnet.

Zur Deflationierung werden Preisindizes für Bauwerke verwendet. Die Berechnung und Veröffentlichung der Indizes erfolgt nach Bauarten und Auftraggebern.

Abkürzungen

MD Monatsdurchschnitt im Jahr

Vorj. Vorjahr

u.Ä. und Ähnliches

Hinweise

1. Die Indizes werden z.Zt. auf der Basis 2005 berechnet, d.h. der Index für diesen Zeitraum entspricht 100 Prozent.
2. Veränderungsraten größer/gleich 1000 Prozent werden mit 999,9 Prozent ausgewiesen.
3. Nachrichtlich werden auch Indizes des Auftragseingangs für Deutschland veröffentlicht.
Diese Ergebnisse sind der jeweiligen monatlichen Veröffentlichung des Statistischen Bundesamtes aus der Fachserie 4 / Reihe 2.2 bzw. den Angaben aus dem Internet entnommen.
4. Durch die Einbeziehung von Nachmeldungen der Betriebe wurden im Rahmen der so genannten Jahreskorrektur die endgültigen Werte für die Vorjahresmonate ermittelt.

1) Gesetz über die Statistik im Produzierenden Gewerbe (ProdGewStatG) in der Fassung der Bekanntmachung vom 21. März 2002 (BGBl. I S. 1181), zuletzt geändert durch Artikel 3 des Gesetzes vom 17. März 2008 (BGBl. I S. 399)

Aktuelle Ergebnisse

Der Monat April 2012 war durch einen Rückgang der Auftragseingänge sowohl im **Verarbeitenden Gewerbe** als auch im **Bauhauptgewerbe** im Vergleich zum Vorjahresmonat gekennzeichnet.

Bei den Betrieben des **Verarbeitenden Gewerbes** lagen die eingegangenen Bestellungen im April preisbereinigt um 5,5 Prozent unter dem Niveau vom April 2011 (Deutschland - 3,7 Prozent). Dies resultierte vor allem aus dem Rückgang der Exportorders (- 10,9 Prozent), wobei auch die Inlandsbestellungen um 3,1 Prozent unter dem Stand vom April 2011 lagen. Damit gingen seit Jahresbeginn durchschnittlich 1,6 Prozent weniger Aufträge bei den Betrieben ein als im vergleichbaren Vorjahreszeitraum.

Einen Zuwachs der Aufträge zum Vorjahr registrierten in den ersten vier Monaten des Jahres 2012 ausschließlich die **Hersteller von Gebrauchsgütern** (+ 20,3 Prozent). Die **Verbrauchsgüterproduzenten** registrierten im bisherigen Jahresverlauf 0,2 Prozent weniger Aufträge als im entsprechenden Vorjahreszeitraum, während die Bestellungen bei den **Herstellern von Vorleistungsgütern** um 1,1 Prozent unter dem Vorjahresniveau lagen. Bei den **Investitionsgüterproduzenten** gingen bis Ende April durchschnittlich 3,9 Prozent weniger Aufträge ein als im Jahr zuvor.

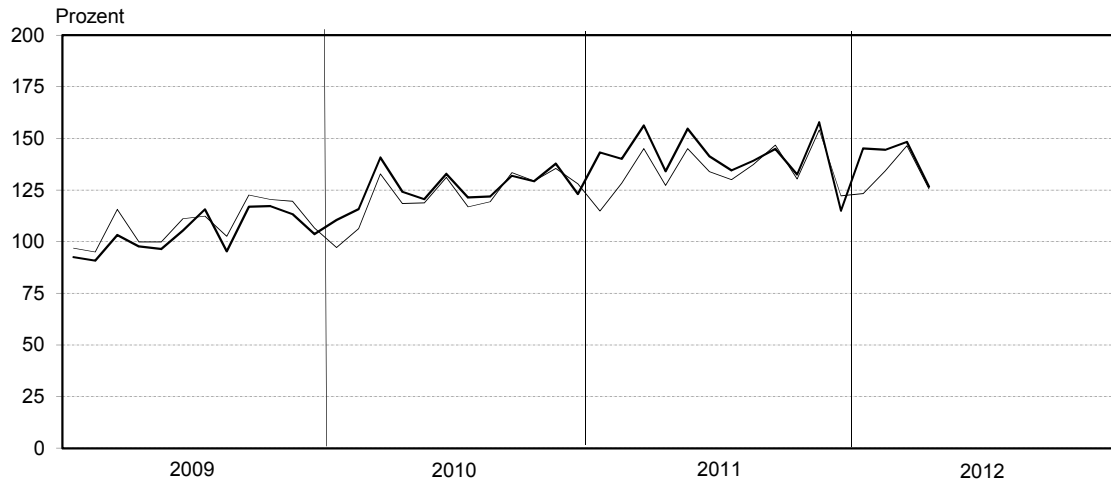
Die von den Betrieben des Bergbaus und Verarbeitenden Gewerbes getätigten **Umsätze** lagen im April 2012 preisbereinigt um 1,3 Prozent unter dem Niveau vom April 2011. Gegenüber den ersten vier Monaten des Vorjahres wurde bislang durchschnittlich 2,7 Prozent mehr umgesetzt.

Die Nachfrage nach Bauleistungen im **Bauhauptgewerbe** hat sich im April 2012 gegenüber dem vergleichbaren Vorjahresmonat um 6,1 Prozent verringert. Gegenüber dem Vormonat gingen im April 14,7 Prozent weniger Aufträge ein.

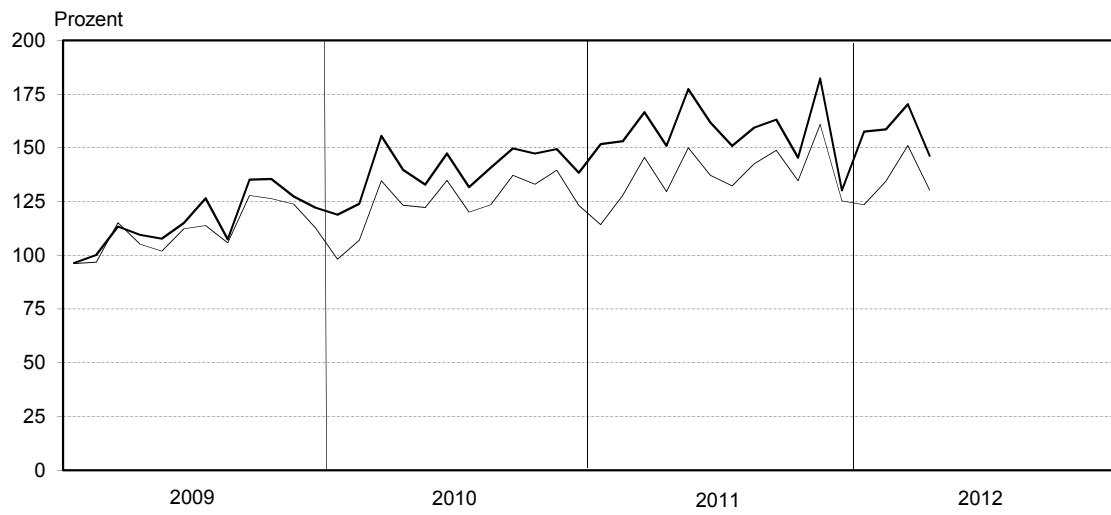
1. Auftragseingang und Umsatz im Bergbau und Verarbeitenden Gewerbe

Volumenindex; Basis: 2005

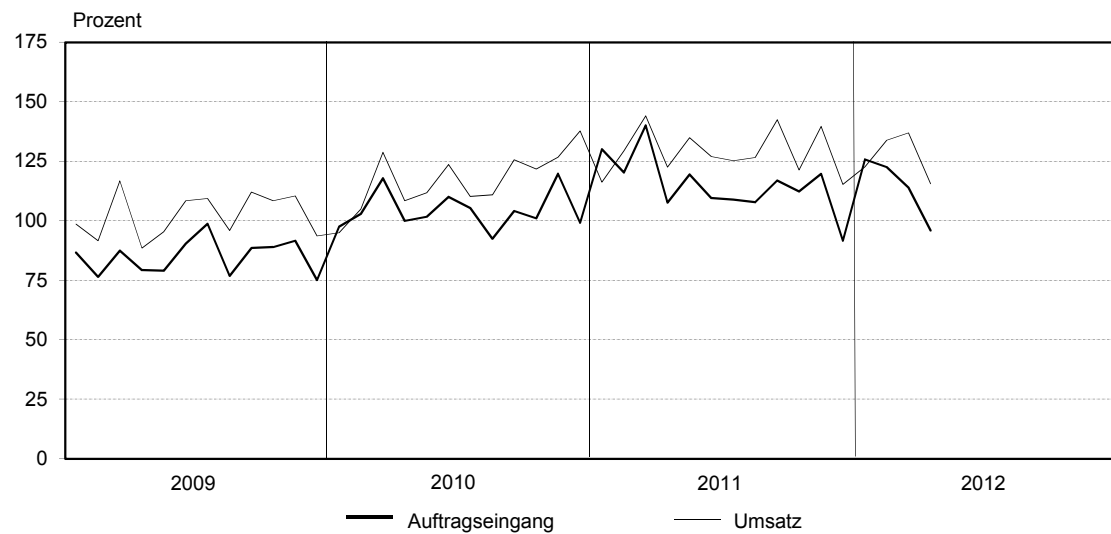
Insgesamt



Inland



Ausland



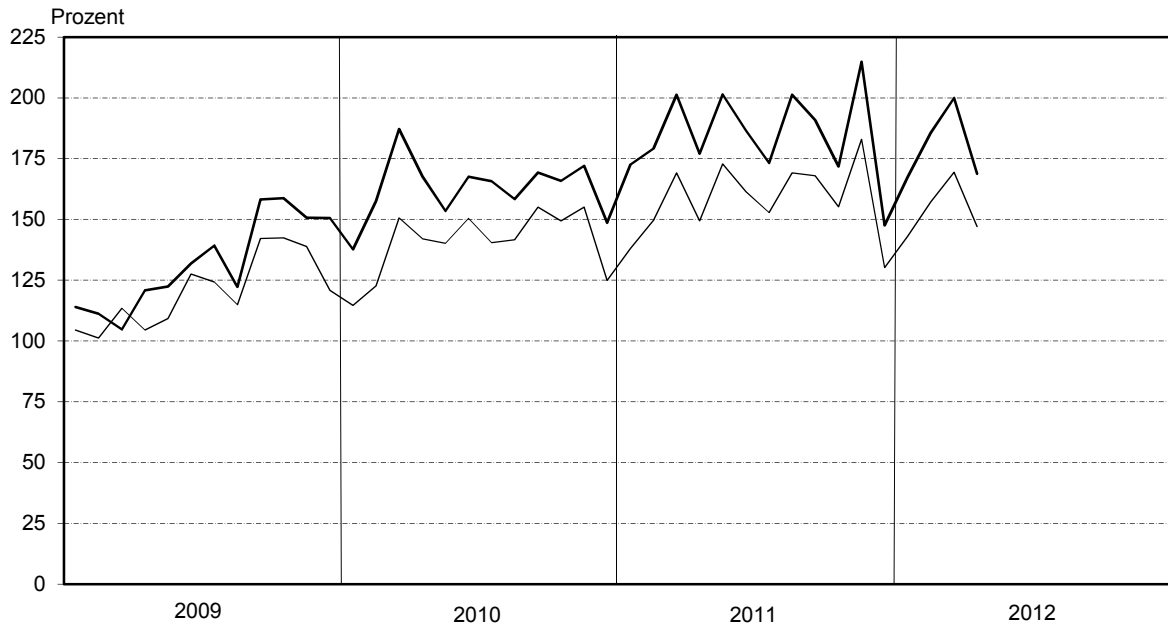
— Auftragseingang

— Umsatz

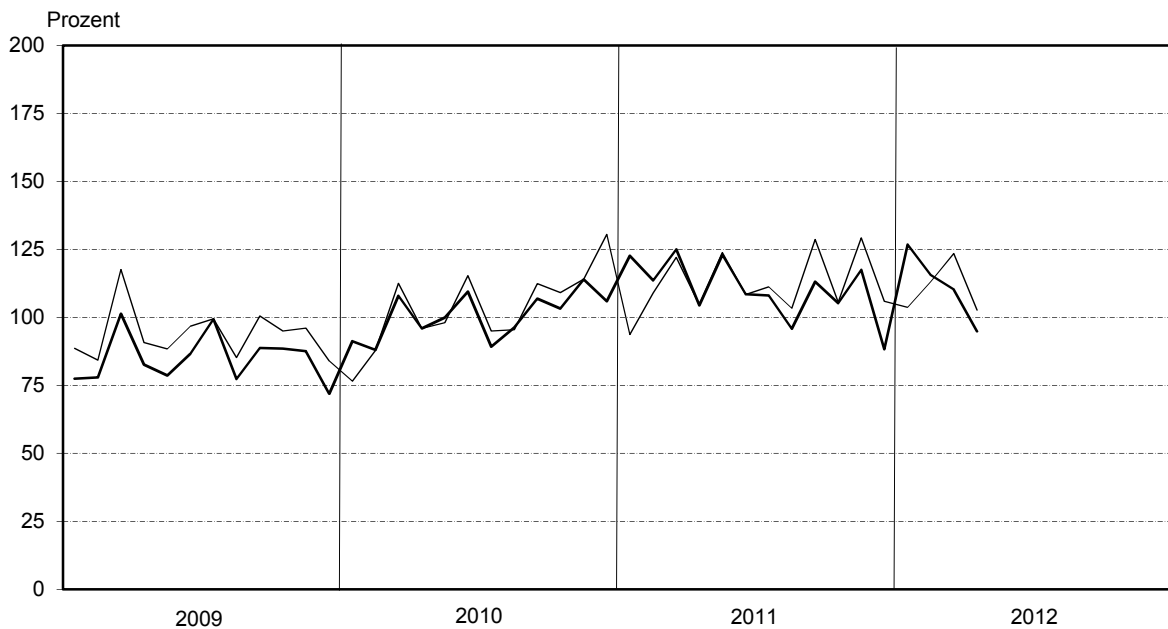
2. Auftragseingang und Umsatz im Bergbau und Verarbeitenden Gewerbe nach Hauptgruppen

Volumenindex; Basis 2005

Vorleistungsgüterproduzenten



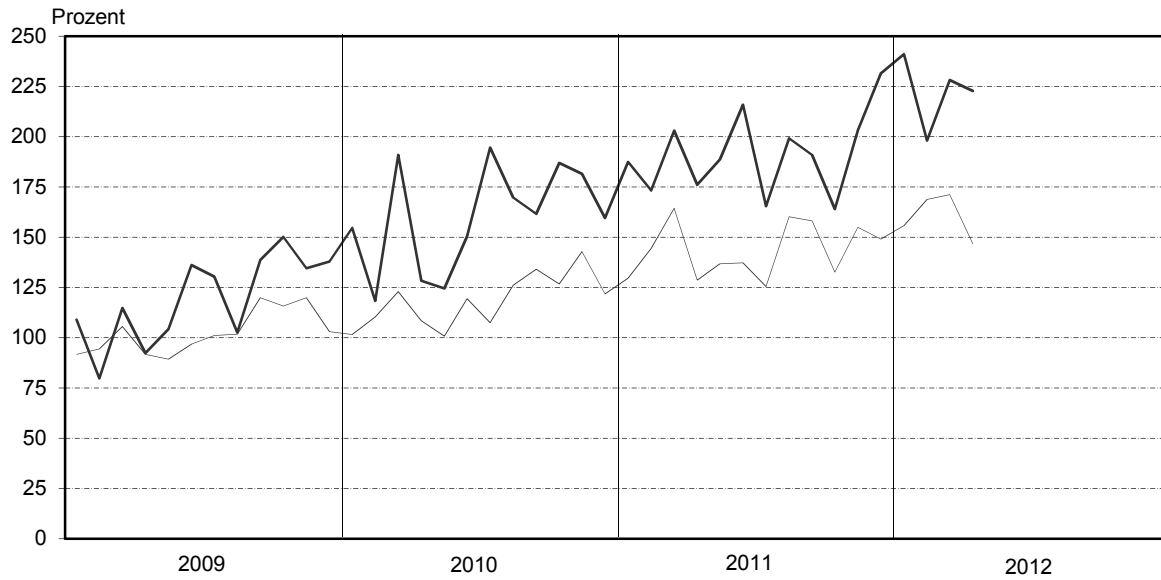
Investitionsgüterproduzenten



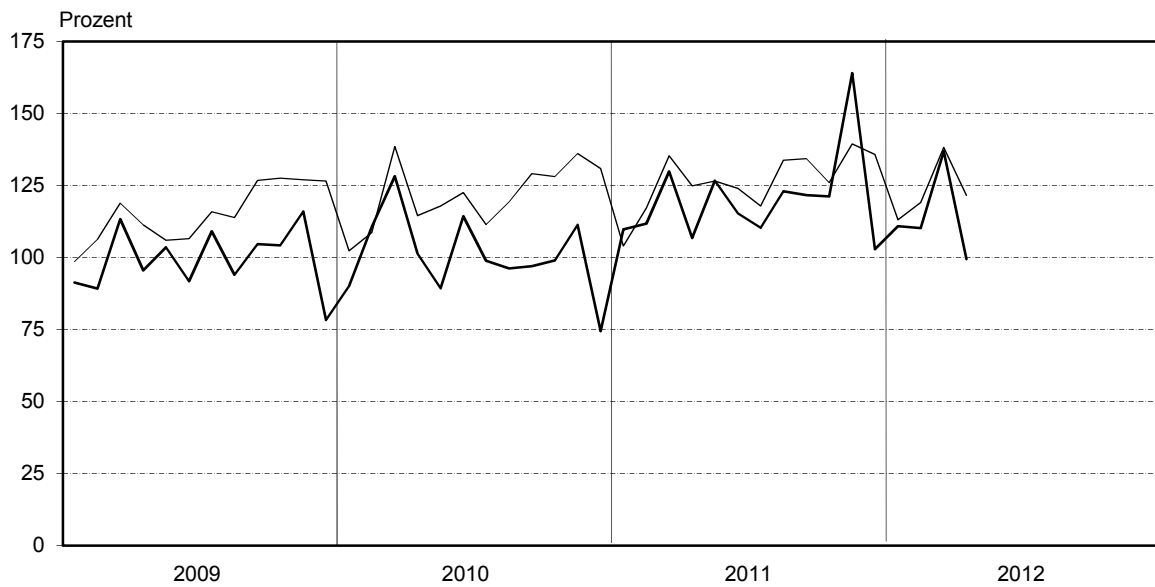
— Auftragseingang — Umsatz

Noch: 2. Auftragseingang und Umsatz im Bergbau und Verarbeitenden Gewerbe nach Hauptgruppen
Volumenindex; Basis: 2005

Gebrauchsgüterproduzenten



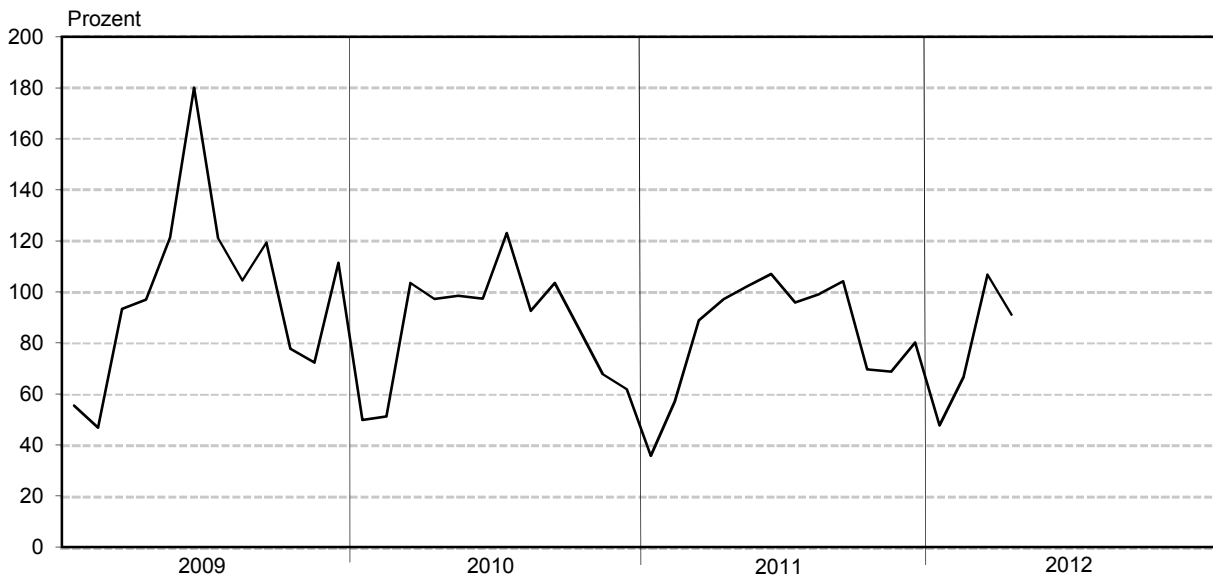
Verbrauchsgüterproduzenten



— Auftragseingang — Umsatz

3. Auftragseingang im Bauhauptgewerbe

Volumenindex; Basis: 2005



1. Volumenindex und Wertindex des Auftragseingangs im Verarbeitenden Gewerbe
Basis: 2005

| Jahr | Jan. | Feb. | März | April | Mai | Juni | Juli | Aug. | Sep. | Okt. | Nov. | Dez. | MD | Veränderung in % | | |
|------|------|------|------|-------|-----|------|------|------|------|------|------|------|----|------------------|-----------------|--------------------|
| | | | | | | | | | | | | | | April | | Jan.-April |
| | | | | | | | | | | | | | | gegenüber | | |
| | | | | | | | | | | | | | | Vor- monat | Vorj.- monat | Vorj.- zeitraum |

Volumenindizes

| Insgesamt | | | | | | | | | | | | | | | | |
|------------------|-------|-------|-------|-------|-------|-------|-------|-------|-------|-------|-------|-------|-------|--------|--------|--------|
| 2009 | 92,5 | 90,9 | 103,3 | 97,7 | 96,5 | 105,4 | 115,6 | 95,4 | 116,9 | 117,2 | 113,4 | 103,8 | 104,1 | - 5,4 | - 16,2 | - 25,7 |
| 2010 | 110,6 | 115,8 | 140,8 | 124,2 | 120,7 | 132,8 | 121,4 | 121,9 | 132,0 | 129,3 | 137,8 | 123,1 | 125,9 | - 11,8 | 27,1 | 27,8 |
| 2011 | 143,2 | 140,2 | 156,3 | 134,1 | 154,7 | 141,4 | 134,5 | 139,3 | 145,0 | 132,5 | 157,8 | 115,1 | 141,2 | - 14,2 | 8,0 | 16,8 |
| 2012 | 145,1 | 144,5 | 148,3 | 126,7 | | | | | | | | | 141,2 | - 14,6 | - 5,5 | - 1,6 |
| Inland | | | | | | | | | | | | | | | | |
| 2009 | 96,4 | 100,1 | 113,4 | 109,5 | 107,7 | 115,0 | 126,5 | 107,4 | 135,1 | 135,4 | 127,5 | 122,2 | 116,4 | - 3,4 | - 9,0 | - 17,2 |
| 2010 | 119,0 | 124,0 | 155,6 | 139,8 | 133,0 | 147,4 | 131,7 | 140,9 | 149,8 | 147,4 | 149,4 | 138,5 | 139,7 | - 10,2 | 27,7 | 28,4 |
| 2011 | 151,7 | 153,0 | 166,6 | 151,0 | 177,3 | 161,8 | 150,9 | 159,5 | 163,1 | 145,4 | 182,3 | 130,2 | 157,7 | - 9,4 | 8,0 | 15,6 |
| 2012 | 157,5 | 158,5 | 170,3 | 146,3 | | | | | | | | | 158,2 | - 14,1 | - 3,1 | 1,7 |
| Ausland | | | | | | | | | | | | | | | | |
| 2009 | 86,6 | 76,5 | 87,5 | 79,3 | 79,0 | 90,4 | 98,7 | 76,8 | 88,6 | 89,0 | 91,6 | 75,1 | 84,9 | - 9,4 | - 28,4 | - 38,3 |
| 2010 | 97,6 | 102,9 | 117,8 | 100,0 | 101,7 | 110,1 | 105,4 | 92,4 | 104,1 | 101,1 | 119,8 | 99,1 | 104,3 | - 15,1 | 26,1 | 26,8 |
| 2011 | 130,1 | 120,3 | 140,1 | 107,7 | 119,5 | 109,5 | 108,9 | 107,8 | 116,9 | 112,3 | 119,7 | 91,6 | 115,4 | - 23,1 | 7,7 | 19,1 |
| 2012 | 125,8 | 122,5 | 113,9 | 96,0 | | | | | | | | | 114,6 | - 15,7 | - 10,9 | - 8,0 |

Wertindizes

| Insgesamt | | | | | | | | | | | | | | | | |
|------------------|-------|-------|-------|-------|-------|-------|-------|-------|-------|-------|-------|-------|-------|--------|--------|--------|
| 2009 | 83,2 | 82,7 | 94,6 | 92,1 | 90,0 | 97,5 | 101,2 | 86,8 | 106,1 | 105,8 | 104,2 | 90,5 | 94,6 | - 2,6 | - 19,9 | - 30,8 |
| 2010 | 104,6 | 107,1 | 129,1 | 115,3 | 114,3 | 125,7 | 116,5 | 114,9 | 126,7 | 123,2 | 132,2 | 115,9 | 118,8 | - 10,7 | 25,2 | 29,4 |
| 2011 | 139,3 | 133,4 | 147,6 | 128,9 | 147,8 | 134,8 | 129,5 | 129,4 | 137,3 | 124,1 | 141,2 | 110,1 | 133,6 | - 12,7 | 11,8 | 20,4 |
| 2012 | 146,1 | 134,7 | 140,9 | 121,8 | | | | | | | | | 135,9 | - 13,6 | - 5,5 | - 1,0 |
| Inland | | | | | | | | | | | | | | | | |
| 2009 | 88,2 | 91,3 | 107,5 | 102,6 | 99,0 | 104,5 | 112,7 | 95,5 | 119,3 | 118,5 | 114,2 | 102,1 | 104,6 | - 4,6 | - 14,9 | - 22,9 |
| 2010 | 110,3 | 111,2 | 138,5 | 125,7 | 122,1 | 135,8 | 123,2 | 130,5 | 141,0 | 138,3 | 140,4 | 127,8 | 128,7 | - 9,2 | 22,5 | 24,7 |
| 2011 | 146,9 | 142,1 | 156,0 | 141,7 | 163,4 | 149,9 | 143,4 | 146,3 | 150,2 | 132,2 | 154,5 | 119,8 | 145,5 | - 9,2 | 12,7 | 20,8 |
| 2012 | 154,6 | 142,5 | 153,4 | 134,5 | | | | | | | | | 146,3 | - 12,3 | - 5,1 | - 0,3 |
| Ausland | | | | | | | | | | | | | | | | |
| 2009 | 75,4 | 69,5 | 74,4 | 75,7 | 76,0 | 86,6 | 83,3 | 73,1 | 85,4 | 86,0 | 88,5 | 72,4 | 78,9 | 1,7 | - 28,8 | - 42,8 |
| 2010 | 95,8 | 100,7 | 114,6 | 99,2 | 102,1 | 110,0 | 106,2 | 90,5 | 104,3 | 99,5 | 119,4 | 97,3 | 103,3 | - 13,4 | 31,0 | 39,1 |
| 2011 | 127,5 | 119,8 | 134,4 | 109,0 | 123,3 | 111,1 | 107,8 | 103,0 | 117,0 | 111,5 | 120,5 | 94,8 | 115,0 | - 18,9 | 9,9 | 19,6 |
| 2012 | 132,8 | 122,5 | 121,4 | 102,0 | | | | | | | | | 119,7 | - 16,0 | - 6,4 | - 2,4 |

2. Auftragseingang im Verarbeitenden Gewerbe nach Hauptgruppen
 2.1 Volumenindex
 Basis: 2005

| Jahr | Jan. | Feb. | März | April | Mai | Juni | Juli | Aug. | Sep. | Okt. | Nov. | Dez. | MD | Veränderung in % | | |
|------|------|------|------|-------|-----|------|------|------|------|------|------|------|----|------------------|-----------------|--------------------|
| | | | | | | | | | | | | | | April | | Jan.-April |
| | | | | | | | | | | | | | | gegenüber | | |
| | | | | | | | | | | | | | | Vor- monat | Vorj.- monat | Vorj.- zeitraum |

Vorleistungsgüterproduzenten

| Insgesamt | | | | | | | | | | | | | | | | |
|------------------|-------|-------|-------|-------|-------|-------|-------|-------|-------|-------|-------|-------|-------|--------|--------|--------|
| 2009 | 114,0 | 111,2 | 104,8 | 120,8 | 122,4 | 131,9 | 139,3 | 122,2 | 158,2 | 158,7 | 150,7 | 150,6 | 132,1 | 15,3 | - 0,4 | - 13,4 |
| 2010 | 137,6 | 157,5 | 187,2 | 167,7 | 153,4 | 167,5 | 165,7 | 158,3 | 169,2 | 165,9 | 172,0 | 148,6 | 162,6 | - 10,4 | 38,8 | 44,2 |
| 2011 | 172,6 | 179,2 | 201,2 | 177,0 | 201,4 | 186,5 | 173,2 | 201,2 | 190,8 | 171,7 | 214,8 | 147,6 | 184,8 | - 12,0 | 5,5 | 12,3 |
| 2012 | 167,4 | 185,6 | 200,0 | 168,7 | | | | | | | | | 180,4 | - 15,7 | - 4,7 | - 1,1 |
| Inland | | | | | | | | | | | | | | | | |
| 2009 | 121,8 | 119,3 | 115,7 | 128,3 | 131,5 | 145,6 | 150,9 | 133,1 | 170,9 | 172,6 | 163,2 | 172,9 | 143,8 | 10,9 | 5,8 | - 6,1 |
| 2010 | 141,5 | 161,0 | 200,1 | 181,6 | 166,4 | 178,7 | 169,5 | 164,1 | 179,6 | 179,1 | 176,3 | 158,1 | 171,3 | - 9,2 | 41,5 | 41,0 |
| 2011 | 167,1 | 186,0 | 205,2 | 184,1 | 222,5 | 200,3 | 181,6 | 208,6 | 197,8 | 184,7 | 237,3 | 156,2 | 194,3 | - 10,3 | 1,4 | 8,5 |
| 2012 | 166,3 | 195,0 | 218,4 | 181,8 | | | | | | | | | 190,4 | - 16,8 | - 1,2 | 2,6 |
| Ausland | | | | | | | | | | | | | | | | |
| 2009 | 97,3 | 93,9 | 81,5 | 104,7 | 102,9 | 102,6 | 114,4 | 98,8 | 131,0 | 129,0 | 123,8 | 102,7 | 106,9 | 28,5 | - 13,9 | - 28,5 |
| 2010 | 129,2 | 149,9 | 159,7 | 138,1 | 125,5 | 143,5 | 157,4 | 145,9 | 146,9 | 137,5 | 162,9 | 128,3 | 143,7 | - 13,5 | 31,9 | 52,9 |
| 2011 | 184,3 | 164,5 | 192,6 | 161,8 | 156,1 | 157,0 | 155,1 | 185,3 | 175,8 | 143,7 | 166,6 | 129,2 | 164,3 | - 16,0 | 17,2 | 21,9 |
| 2012 | 169,9 | 165,6 | 160,7 | 140,8 | | | | | | | | | 159,3 | - 12,4 | - 13,0 | - 9,4 |

Investitionsgüterproduzenten

| Insgesamt | | | | | | | | | | | | | | | | |
|------------------|-------|-------|-------|-------|-------|-------|-------|-------|-------|-------|-------|-------|-------|--------|--------|--------|
| 2009 | 77,5 | 78,0 | 101,4 | 82,7 | 78,7 | 86,7 | 99,4 | 77,4 | 88,8 | 88,5 | 87,6 | 71,9 | 84,9 | - 18,4 | - 27,9 | - 34,6 |
| 2010 | 91,2 | 88,1 | 107,9 | 95,9 | 99,9 | 109,5 | 89,2 | 96,3 | 106,9 | 103,2 | 113,9 | 106,0 | 100,7 | - 11,1 | 16,0 | 12,8 |
| 2011 | 122,7 | 113,6 | 125,0 | 104,4 | 123,0 | 108,6 | 108,1 | 95,8 | 113,1 | 105,2 | 117,5 | 88,3 | 110,4 | - 16,5 | 8,9 | 21,6 |
| 2012 | 126,8 | 115,6 | 110,3 | 94,9 | | | | | | | | | 111,9 | - 14,0 | - 9,1 | - 3,9 |
| Inland | | | | | | | | | | | | | | | | |
| 2009 | 76,3 | 86,4 | 111,4 | 95,7 | 88,6 | 90,1 | 108,3 | 87,2 | 107,0 | 105,3 | 98,2 | 83,4 | 94,8 | - 14,1 | - 21,0 | - 26,4 |
| 2010 | 100,1 | 94,3 | 117,2 | 107,6 | 107,8 | 122,9 | 101,3 | 121,6 | 126,9 | 121,6 | 127,8 | 123,4 | 114,4 | - 8,2 | 12,4 | 13,4 |
| 2011 | 139,3 | 125,8 | 135,3 | 124,7 | 141,0 | 129,9 | 126,5 | 117,9 | 135,5 | 113,0 | 135,9 | 106,3 | 127,6 | - 7,8 | 15,9 | 25,3 |
| 2012 | 147,5 | 127,9 | 129,1 | 114,6 | | | | | | | | | 129,8 | - 11,2 | - 8,1 | - 1,1 |
| Ausland | | | | | | | | | | | | | | | | |
| 2009 | 79,0 | 67,3 | 88,5 | 66,2 | 66,1 | 82,4 | 87,9 | 64,8 | 65,7 | 67,1 | 74,0 | 57,3 | 72,2 | - 25,2 | - 37,8 | - 44,4 |
| 2010 | 79,9 | 80,3 | 96,0 | 81,0 | 89,7 | 92,6 | 73,8 | 64,1 | 81,4 | 79,9 | 96,2 | 83,8 | 83,2 | - 15,6 | 22,4 | 12,0 |
| 2011 | 101,5 | 98,2 | 112,0 | 78,6 | 100,0 | 81,5 | 84,6 | 67,6 | 84,8 | 95,3 | 94,1 | 65,3 | 88,6 | - 29,8 | - 3,0 | 15,7 |
| 2012 | 100,4 | 100,0 | 86,4 | 70,0 | | | | | | | | | 89,2 | - 19,0 | - 10,9 | - 8,6 |

Noch: 2. Auftragseingang im Verarbeitenden Gewerbe nach Hauptgruppen
 Noch: 2.1 Volumenindex
 Basis: 2005

| Jahr | Jan. | Feb. | März | April | Mai | Juni | Juli | Aug. | Sep. | Okt. | Nov. | Dez. | MD | Veränderung in % | | |
|------|------|------|------|-------|-----|------|------|------|------|------|------|------|----|------------------|-----------------|--------------------|
| | | | | | | | | | | | | | | April | | Jan.-April |
| | | | | | | | | | | | | | | gegenüber | | |
| | | | | | | | | | | | | | | Vor- monat | Vorj.- monat | Vorj.- zeitraum |

Gebrauchsgüterproduzenten

| Insgesamt | | | | | | | | | | | | | | | | |
|------------------|-------|-------|-------|-------|-------|-------|-------|-------|-------|-------|-------|-------|-------|--------|--------|--------|
| 2009 | 108,9 | 79,7 | 114,8 | 92,4 | 104,3 | 136,1 | 130,5 | 102,6 | 138,7 | 150,1 | 134,6 | 137,9 | 119,2 | - 19,5 | - 8,0 | - 19,4 |
| 2010 | 154,6 | 118,4 | 190,9 | 128,3 | 124,6 | 150,5 | 194,6 | 169,7 | 161,7 | 186,9 | 181,5 | 159,5 | 160,1 | - 32,8 | 38,9 | 49,6 |
| 2011 | 187,4 | 173,2 | 203,0 | 176,2 | 188,8 | 215,9 | 165,5 | 199,3 | 191,0 | 164,0 | 203,2 | 231,6 | 191,6 | - 13,2 | 37,3 | 24,9 |
| 2012 | 241,1 | 198,2 | 228,2 | 222,8 | | | | | | | | | 222,6 | - 2,4 | 26,4 | 20,3 |
| Inland | | | | | | | | | | | | | | | | |
| 2009 | 100,7 | 86,6 | 129,2 | 112,9 | 122,5 | 148,3 | 124,7 | 115,9 | 150,6 | 175,3 | 157,8 | 133,7 | 129,9 | - 12,6 | 5,8 | - 15,5 |
| 2010 | 160,5 | 132,5 | 237,4 | 137,6 | 139,9 | 167,7 | 165,9 | 200,6 | 183,6 | 200,3 | 191,6 | 188,8 | 175,5 | - 42,0 | 21,9 | 55,6 |
| 2011 | 207,9 | 231,8 | 234,0 | 208,5 | 236,6 | 237,9 | 191,5 | 246,2 | 213,0 | 201,0 | 250,8 | 226,5 | 223,8 | - 10,9 | 51,5 | 32,1 |
| 2012 | 273,4 | 242,1 | 257,8 | 269,2 | | | | | | | | | 260,6 | 4,4 | 29,1 | 18,2 |
| Ausland | | | | | | | | | | | | | | | | |
| 2009 | 118,6 | 71,5 | 98,0 | 68,2 | 82,9 | 121,7 | 137,4 | 87,0 | 124,8 | 120,5 | 107,4 | 143,0 | 106,8 | - 30,4 | - 26,8 | - 24,3 |
| 2010 | 147,7 | 101,8 | 136,3 | 117,4 | 106,5 | 130,3 | 228,2 | 133,5 | 135,9 | 171,2 | 169,7 | 125,0 | 142,0 | - 13,9 | 72,1 | 41,2 |
| 2011 | 163,4 | 104,4 | 166,7 | 138,4 | 132,7 | 190,1 | 135,0 | 144,1 | 165,0 | 120,4 | 147,3 | 237,5 | 153,8 | - 17,0 | 17,9 | 13,9 |
| 2012 | 203,2 | 146,6 | 193,5 | 168,4 | | | | | | | | | 177,9 | - 13,0 | 21,7 | 24,2 |

Verbrauchsgüterproduzenten

| Insgesamt | | | | | | | | | | | | | | | | |
|------------------|-------|-------|-------|-------|-------|-------|-------|-------|-------|-------|-------|-------|-------|--------|--------|--------|
| 2009 | 91,4 | 89,2 | 113,3 | 95,6 | 103,6 | 91,8 | 109,1 | 94,0 | 104,7 | 104,2 | 116,0 | 78,4 | 99,3 | - 15,6 | - 7,6 | - 9,0 |
| 2010 | 90,1 | 110,7 | 128,2 | 101,4 | 89,4 | 114,4 | 98,9 | 96,2 | 97,0 | 99,0 | 111,3 | 74,5 | 100,9 | - 20,9 | 6,1 | 10,5 |
| 2011 | 109,8 | 111,8 | 129,9 | 106,8 | 126,7 | 115,3 | 110,4 | 123,0 | 121,7 | 121,2 | 164,0 | 102,9 | 120,3 | - 17,8 | 5,3 | 6,5 |
| 2012 | 110,9 | 110,2 | 136,9 | 99,5 | | | | | | | | | 114,4 | - 27,3 | - 6,8 | - 0,2 |
| Inland | | | | | | | | | | | | | | | | |
| 2009 | 78,7 | 74,4 | 98,1 | 76,1 | 90,0 | 81,7 | 89,5 | 84,9 | 96,6 | 91,4 | 101,7 | 59,3 | 85,2 | - 22,4 | - 22,5 | - 17,9 |
| 2010 | 88,4 | 111,3 | 120,2 | 104,2 | 79,6 | 107,3 | 90,0 | 88,4 | 84,5 | 93,5 | 99,8 | 64,8 | 94,3 | - 13,3 | 36,9 | 29,6 |
| 2011 | 87,6 | 77,3 | 98,7 | 78,4 | 106,2 | 97,7 | 95,8 | 109,4 | 99,5 | 95,8 | 152,0 | 91,9 | 99,2 | - 20,6 | - 24,8 | - 19,4 |
| 2012 | 99,9 | 93,6 | 126,3 | 84,2 | | | | | | | | | 101,0 | - 33,3 | 7,4 | 18,1 |
| Ausland | | | | | | | | | | | | | | | | |
| 2009 | 126,4 | 130,4 | 155,7 | 149,8 | 141,3 | 119,7 | 163,3 | 119,1 | 127,2 | 139,7 | 155,6 | 131,4 | 138,3 | - 3,8 | 26,9 | 10,5 |
| 2010 | 94,9 | 109,0 | 150,5 | 93,7 | 116,3 | 133,9 | 123,5 | 117,8 | 131,8 | 114,2 | 143,2 | 101,2 | 119,2 | - 37,7 | - 37,4 | - 20,3 |
| 2011 | 171,4 | 207,2 | 216,2 | 185,4 | 183,2 | 163,9 | 151,0 | 160,8 | 183,1 | 191,7 | 197,3 | 133,4 | 178,7 | - 14,2 | 97,9 | 74,1 |
| 2012 | 141,5 | 156,2 | 166,1 | 141,7 | | | | | | | | | 151,4 | - 14,7 | - 23,6 | - 22,4 |

Noch: 2. Auftragseingang im Verarbeitenden Gewerbe nach Hauptgruppen
2.2 Wertindex
Basis: 2005

| Jahr | Jan. | Feb. | März | April | Mai | Juni | Juli | Aug. | Sep. | Okt. | Nov. | Dez. | MD | Veränderung in % | | |
|------|------|------|------|-------|-----|------|------|------|------|------|------|------|----|------------------|-----------------|--------------------|
| | | | | | | | | | | | | | | April | | Jan.-April |
| | | | | | | | | | | | | | | gegenüber | | |
| | | | | | | | | | | | | | | Vor- monat | Vorj.- monat | Vorj.- zeitraum |

Vorleistungsgüterproduzenten

| Insgesamt | | | | | | | | | | | | | | | | |
|------------------|-------|-------|-------|-------|-------|-------|-------|-------|-------|-------|-------|-------|-------|--------|--------|--------|
| 2009 | 103,9 | 101,1 | 99,1 | 110,7 | 109,7 | 115,3 | 119,7 | 102,5 | 131,6 | 129,4 | 128,1 | 118,5 | 114,1 | 11,7 | - 11,0 | - 22,7 |
| 2010 | 121,9 | 135,3 | 157,7 | 143,3 | 135,7 | 148,0 | 151,6 | 140,0 | 154,9 | 150,4 | 157,5 | 131,5 | 144,0 | - 9,1 | 29,4 | 34,6 |
| 2011 | 154,6 | 157,1 | 176,5 | 159,5 | 179,1 | 164,3 | 156,2 | 172,3 | 167,8 | 149,5 | 169,2 | 133,6 | 161,6 | - 9,6 | 11,3 | 16,0 |
| 2012 | 159,7 | 155,6 | 178,2 | 152,4 | | | | | | | | | 161,5 | - 14,5 | - 4,5 | - 0,3 |
| Inland | | | | | | | | | | | | | | | | |
| 2009 | 110,6 | 106,1 | 109,5 | 116,4 | 115,5 | 124,8 | 127,8 | 110,4 | 139,2 | 137,5 | 137,3 | 131,6 | 122,2 | 6,3 | - 6,4 | - 16,9 |
| 2010 | 124,9 | 135,3 | 164,5 | 150,8 | 145,0 | 154,9 | 151,4 | 143,2 | 163,7 | 161,6 | 161,0 | 137,6 | 149,5 | - 8,3 | 29,6 | 30,0 |
| 2011 | 153,5 | 160,7 | 181,2 | 161,8 | 191,2 | 171,3 | 163,2 | 178,1 | 169,9 | 156,2 | 175,7 | 135,8 | 166,6 | - 10,7 | 7,3 | 14,2 |
| 2012 | 156,1 | 159,2 | 182,8 | 154,9 | | | | | | | | | 163,3 | - 15,3 | - 4,3 | - 0,6 |
| Ausland | | | | | | | | | | | | | | | | |
| 2009 | 89,3 | 90,5 | 77,0 | 98,7 | 97,4 | 95,0 | 102,3 | 85,6 | 115,4 | 112,0 | 108,3 | 90,3 | 96,8 | 28,2 | - 20,8 | - 34,7 |
| 2010 | 115,6 | 135,2 | 143,0 | 127,2 | 115,8 | 133,2 | 152,2 | 133,1 | 136,3 | 126,5 | 149,9 | 118,4 | 132,2 | - 11,0 | 28,9 | 46,6 |
| 2011 | 157,0 | 149,4 | 166,3 | 154,4 | 153,3 | 149,3 | 141,3 | 159,9 | 163,4 | 135,0 | 155,2 | 128,9 | 151,1 | - 7,2 | 21,4 | 20,4 |
| 2012 | 167,4 | 147,8 | 168,1 | 146,9 | | | | | | | | | 157,6 | - 12,6 | - 4,9 | 0,5 |

Investitionsgüterproduzenten

| Insgesamt | | | | | | | | | | | | | | | | |
|------------------|-------|-------|-------|-------|-------|-------|-------|-------|-------|-------|-------|-------|-------|--------|--------|--------|
| 2009 | 67,7 | 70,3 | 89,7 | 79,4 | 75,6 | 83,8 | 87,0 | 75,1 | 87,4 | 87,8 | 86,2 | 69,7 | 80,0 | - 11,5 | - 27,6 | - 37,9 |
| 2010 | 90,9 | 87,4 | 106,7 | 96,3 | 100,1 | 109,8 | 89,6 | 95,8 | 106,8 | 102,4 | 113,4 | 104,5 | 100,3 | - 9,7 | 21,3 | 24,2 |
| 2011 | 127,5 | 116,1 | 126,0 | 106,8 | 125,3 | 111,5 | 110,4 | 97,4 | 114,5 | 105,1 | 118,6 | 88,5 | 112,3 | - 15,2 | 10,9 | 24,9 |
| 2012 | 133,3 | 118,2 | 111,7 | 97,0 | | | | | | | | | 115,1 | - 13,2 | - 9,2 | - 3,4 |
| Inland | | | | | | | | | | | | | | | | |
| 2009 | 69,7 | 80,2 | 105,3 | 92,1 | 84,9 | 87,1 | 100,9 | 82,9 | 102,8 | 101,6 | 94,0 | 78,5 | 90,0 | - 12,5 | - 22,5 | - 28,7 |
| 2010 | 96,9 | 90,5 | 113,1 | 105,5 | 104,5 | 120,0 | 99,5 | 118,5 | 122,9 | 118,2 | 123,0 | 119,6 | 111,0 | - 6,7 | 14,5 | 16,9 |
| 2011 | 141,2 | 125,6 | 134,5 | 125,1 | 139,9 | 130,7 | 127,2 | 117,4 | 133,4 | 111,0 | 132,9 | 103,2 | 126,8 | - 7,0 | 18,6 | 29,7 |
| 2012 | 150,2 | 126,5 | 126,0 | 113,9 | | | | | | | | | 129,2 | - 9,6 | - 9,0 | - 1,9 |
| Ausland | | | | | | | | | | | | | | | | |
| 2009 | 65,2 | 57,7 | 69,9 | 63,2 | 63,6 | 79,7 | 69,2 | 65,1 | 67,8 | 70,2 | 76,3 | 58,6 | 67,2 | - 9,6 | - 35,4 | - 49,2 |
| 2010 | 83,3 | 83,5 | 98,6 | 84,6 | 94,6 | 96,7 | 76,8 | 66,8 | 86,3 | 82,2 | 101,2 | 85,2 | 86,7 | - 14,2 | 33,9 | 36,7 |
| 2011 | 110,0 | 104,0 | 115,2 | 83,5 | 106,7 | 87,0 | 88,9 | 71,8 | 90,3 | 97,6 | 100,2 | 69,7 | 93,7 | - 27,5 | - 1,3 | 17,9 |
| 2012 | 111,7 | 107,7 | 93,5 | 75,5 | | | | | | | | | 97,1 | - 19,3 | - 9,6 | - 5,9 |

Noch: 2. Auftragseingang im Verarbeitenden Gewerbe nach Hauptgruppen
 Noch: 2.2 Wertindex
 Basis: 2005

| Jahr | Jan. | Feb. | März | April | Mai | Juni | Juli | Aug. | Sep. | Okt. | Nov. | Dez. | MD | Veränderung in % | | |
|------|------|------|------|-------|-----|------|------|------|------|------|------|------|----|------------------|-----------------|--------------------|
| | | | | | | | | | | | | | | April | | Jan.-April |
| | | | | | | | | | | | | | | gegenüber | | |
| | | | | | | | | | | | | | | Vor- monat | Vorj.- monat | Vorj.- zeitraum |

Gebrauchsgüterproduzenten

| Insgesamt | | | | | | | | | | | | | | | | |
|------------------|-------|-------|-------|-------|-------|-------|-------|-------|-------|-------|-------|-------|-------|--------|--------|--------|
| 2009 | 110,6 | 79,9 | 115,3 | 92,1 | 103,9 | 136,1 | 130,8 | 103,3 | 137,7 | 151,0 | 134,5 | 139,6 | 119,6 | - 20,1 | - 9,7 | - 19,9 |
| 2010 | 156,6 | 119,8 | 195,5 | 130,7 | 126,2 | 152,4 | 198,5 | 172,4 | 163,7 | 189,3 | 182,7 | 160,0 | 162,3 | - 33,1 | 41,9 | 51,4 |
| 2011 | 186,4 | 172,4 | 200,6 | 174,4 | 187,6 | 215,6 | 163,2 | 198,0 | 189,6 | 162,2 | 200,1 | 229,1 | 189,9 | - 13,1 | 33,4 | 21,8 |
| 2012 | 239,5 | 195,7 | 226,2 | 222,1 | | | | | | | | | 220,9 | - 1,8 | 27,4 | 20,4 |
| Inland | | | | | | | | | | | | | | | | |
| 2009 | 102,9 | 85,8 | 128,2 | 111,4 | 120,4 | 146,0 | 122,1 | 115,6 | 146,7 | 175,4 | 156,9 | 135,0 | 128,9 | - 13,1 | 2,1 | - 17,2 |
| 2010 | 162,5 | 134,1 | 244,2 | 140,3 | 140,4 | 167,5 | 167,5 | 202,4 | 184,3 | 201,9 | 190,8 | 187,3 | 176,9 | - 42,5 | 25,9 | 59,0 |
| 2011 | 203,4 | 229,0 | 227,8 | 202,9 | 232,4 | 234,2 | 185,6 | 242,0 | 208,3 | 196,5 | 243,1 | 218,9 | 218,7 | - 10,9 | 44,6 | 26,7 |
| 2012 | 265,9 | 233,6 | 248,6 | 263,5 | | | | | | | | | 252,9 | 6,0 | 29,9 | 17,2 |
| Ausland | | | | | | | | | | | | | | | | |
| 2009 | 119,6 | 72,9 | 100,1 | 69,4 | 84,5 | 124,5 | 141,0 | 88,8 | 127,0 | 122,3 | 108,3 | 144,9 | 108,6 | - 30,7 | - 25,8 | - 23,5 |
| 2010 | 149,7 | 103,0 | 138,4 | 119,5 | 109,4 | 134,7 | 235,0 | 137,2 | 139,6 | 174,5 | 173,2 | 128,0 | 145,2 | - 13,7 | 72,2 | 41,0 |
| 2011 | 166,4 | 105,9 | 168,7 | 140,9 | 135,0 | 193,8 | 136,9 | 146,3 | 167,6 | 122,0 | 149,6 | 241,1 | 156,2 | - 16,5 | 17,9 | 14,0 |
| 2012 | 208,5 | 151,1 | 199,9 | 173,4 | | | | | | | | | 183,2 | - 13,3 | 23,1 | 25,9 |

Verbrauchsgüterproduzenten

| Insgesamt | | | | | | | | | | | | | | | | |
|------------------|-------|-------|-------|-------|-------|-------|-------|-------|-------|-------|-------|-------|-------|--------|--------|--------|
| 2009 | 96,0 | 93,7 | 118,5 | 101,8 | 109,0 | 96,9 | 115,6 | 98,2 | 109,5 | 109,9 | 121,7 | 83,5 | 104,5 | - 14,1 | - 3,1 | - 5,5 |
| 2010 | 94,2 | 115,3 | 134,8 | 105,9 | 95,2 | 121,4 | 105,4 | 102,4 | 103,9 | 104,8 | 117,9 | 80,0 | 106,8 | - 21,4 | 4,0 | 9,8 |
| 2011 | 118,0 | 121,5 | 141,0 | 116,6 | 138,5 | 125,7 | 121,0 | 134,8 | 134,1 | 133,1 | 175,9 | 113,3 | 131,1 | - 17,3 | 10,1 | 10,4 |
| 2012 | 121,8 | 122,1 | 150,2 | 110,6 | | | | | | | | | 126,2 | - 26,4 | - 5,1 | 1,5 |
| Inland | | | | | | | | | | | | | | | | |
| 2009 | 80,8 | 75,5 | 99,6 | 78,6 | 92,1 | 84,2 | 92,1 | 86,2 | 98,8 | 94,0 | 104,0 | 61,1 | 87,3 | - 21,1 | - 20,5 | - 16,5 |
| 2010 | 90,6 | 113,6 | 123,5 | 107,1 | 83,1 | 110,8 | 93,9 | 92,1 | 88,7 | 97,2 | 104,0 | 68,7 | 97,8 | - 13,3 | 36,3 | 30,0 |
| 2011 | 91,7 | 81,8 | 104,7 | 83,9 | 114,1 | 104,3 | 103,2 | 117,1 | 107,9 | 103,1 | 158,8 | 99,0 | 105,8 | - 19,9 | - 21,7 | - 16,7 |
| 2012 | 107,0 | 101,2 | 135,9 | 91,6 | | | | | | | | | 108,9 | - 32,6 | 9,2 | 20,3 |
| Ausland | | | | | | | | | | | | | | | | |
| 2009 | 138,2 | 144,1 | 171,0 | 166,1 | 156,0 | 132,0 | 180,7 | 131,6 | 139,1 | 153,9 | 170,9 | 145,5 | 152,4 | - 2,9 | 36,1 | 17,8 |
| 2010 | 104,0 | 120,2 | 166,1 | 102,9 | 128,9 | 150,9 | 137,3 | 130,9 | 146,3 | 126,0 | 156,7 | 111,4 | 131,8 | - 38,0 | - 38,0 | - 20,4 |
| 2011 | 190,8 | 231,4 | 241,8 | 207,3 | 206,4 | 185,0 | 170,3 | 183,6 | 206,6 | 216,3 | 223,2 | 152,8 | 201,3 | - 14,3 | 101,5 | 76,7 |
| 2012 | 163,0 | 179,9 | 189,8 | 163,2 | | | | | | | | | 174,0 | - 14,0 | - 21,3 | - 20,1 |

3. Auftragseingang im Verarbeitenden Gewerbe nach Wirtschaftszweigen

3.1 Volumenindex

Basis: 2005

| Wirtschaftszweig | April 2012 | Dagegen | | MD 2012 | Veränderung in % | | |
|---|---------------|--------------|---------------|------------|------------------|-----------------|--------------------|
| | | März 2012 | April 2011 | | April | | Jan.-April |
| | | | | | gegenüber | | |
| | | | | | Vor- monat | Vorj.- monat | Vorj.- zeitraum |
| Herstellung von Textilien | 125,0 | 143,8 | 136,0 | 130,2 | - 13,1 | - 8,1 | - 7,0 |
| Inland | 120,5 | 140,7 | 131,7 | 125,0 | - 14,4 | - 8,5 | - 5,8 |
| Ausland | 132,7 | 149,3 | 143,4 | 139,1 | - 11,1 | - 7,5 | - 8,8 |
| Herstellung von Papier, Pappe und Waren daraus | 128,3 | 138,5 | 139,0r | 133,5 | - 7,4 | - 7,7 | - 6,9 |
| Inland | 125,0 | 136,4 | 136,3r | 128,8 | - 8,4 | - 8,3 | - 8,3 |
| Ausland | 137,4 | 144,2 | 146,6r | 146,3 | - 4,7 | - 6,3 | - 3,1 |
| Herstellung von chemischen Erzeugnissen | 135,8 | 155,0 | 178,1r | 142,9 | - 12,4 | - 23,8 | - 19,0 |
| Inland | 132,9 | 157,7 | 194,6r | 146,2 | - 15,7 | - 31,7 | - 22,8 |
| Ausland | 140,8 | 150,5 | 149,8r | 137,4 | - 6,4 | - 6,0 | - 10,8 |
| Herstellung von pharmazeutischen Erzeugnissen | 94,2 | 162,0 | 121,5 | 125,5 | - 41,9 | - 22,5 | - 6,4 |
| Inland | 89,1 | 174,9 | 83,1 | 129,8 | - 49,1 | 7,2 | 32,6 |
| Ausland | 102,3 | 141,3 | 183,3 | 118,6 | - 27,6 | - 44,2 | - 38,3 |
| Metallerzeugung und -bearbeitung | 93,3 | 119,5 | 82,7 | 105,3 | - 21,9 | 12,8 | 24,4 |
| Inland | 99,2 | 134,6 | 96,6 | 117,5 | - 26,3 | 2,7 | 8,9 |
| Ausland | 86,9 | 102,9 | 67,3 | 92,0 | - 15,5 | 29,1 | 55,8 |
| Herstellung von Metallerzeugnissen | 156,1 | 177,3 | 159,7r | 166,0 | - 12,0 | - 2,3 | 5,4 |
| Inland | 157,3 | 181,7 | 162,3r | 165,5 | - 13,4 | - 3,1 | 4,4 |
| Ausland | 153,1 | 165,5 | 152,5r | 167,4 | - 7,5 | 0,4 | 8,3 |
| Herstellung von Datenverarbeitungsgeräten, elektronischen und optischen Erzeugnissen | 125,0 | 152,7 | 126,9r | 140,1 | - 18,1 | - 1,5 | 0,1 |
| Inland | 218,4 | 277,8 | 209,8r | 238,3 | - 21,4 | 4,1 | 12,3 |
| Ausland | 56,0 | 60,3 | 65,7 | 67,5 | - 7,1 | - 14,8 | - 22,1 |

Noch: 3. Auftragseingang im Verarbeitenden Gewerbe nach Wirtschaftszweigen
 Noch: 3.1 Volumenindex
 Basis: 2005

| Wirtschaftszweig | April 2012 | Dagegen | | MD 2012 | Veränderung in % | | |
|---|---------------|--------------|---------------|------------|------------------|-----------------|--------------------|
| | | März 2012 | April 2011 | | April | | Jan.-April |
| | | | | | gegenüber | | |
| | | | | | Vor- monat | Vorj.- monat | Vorj.- zeitraum |
| Herstellung von elektrischen Ausrüstungen | 121,5 | 144,5 | 116,2 | 121,0 | - 15,9 | 4,6 | 5,8 |
| Inland | 113,2 | 130,1 | 98,0 | 110,0 | - 13,0 | 15,5 | 7,5 |
| Ausland | 153,0 | 198,8 | 184,8 | 162,4 | - 23,0 | - 17,2 | 1,8 |
| Maschinenbau | 148,0 | 163,6 | 167,2r | 189,2 | - 9,5 | - 11,5 | - 6,7 |
| Inland | 135,8 | 134,4 | 167,4 | 170,6 | 1,0 | - 18,9 | - 9,0 |
| Ausland | 172,3 | 221,5 | 166,9 | 226,2 | - 22,2 | 3,2 | - 3,1 |
| Herstellung von Kraftwagen und Kraftwagenteilen | 113,3 | 129,6 | 126,0r | 127,3 | - 12,6 | - 10,1 | - 7,1 |
| Inland | 131,9 | 142,6 | 132,8r | 136,1 | - 7,5 | - 0,7 | - 1,5 |
| Ausland | 80,8 | 106,9 | 114,3r | 111,8 | - 24,4 | - 29,3 | - 17,2 |

Noch: 3. Auftragseingang im Verarbeitenden Gewerbe nach Wirtschaftszweigen
 3.2 Wertindex
 Basis: 2005

| Wirtschaftszweig | April 2012 | Dagegen | | MD 2012 | Veränderung in % | | |
|---|---------------|--------------|---------------|------------|------------------|-----------------|--------------------|
| | | März 2012 | April 2011 | | April | | Jan.-April |
| | | | | | gegenüber | | |
| | | | | | Vor- monat | Vorj.- monat | Vorj.- zeitraum |
| Herstellung von Textilien | 147,1 | 169,4 | 159,5 | 153,4 | - 13,2 | - 7,8 | - 5,2 |
| Inland | 140,2 | 164,3 | 155,1 | 146,2 | - 14,7 | - 9,6 | - 5,8 |
| Ausland | 159,2 | 178,2 | 167,1 | 165,9 | - 10,7 | - 4,7 | - 4,2 |
| Herstellung von Papier, Pappe und Waren daraus | 147,5 | 158,7 | 163,6r | 152,9 | - 7,1 | - 9,8 | - 8,3 |
| Inland | 145,1 | 157,8 | 158,7r | 149,1 | - 8,0 | - 8,6 | - 7,9 |
| Ausland | 154,1 | 160,9 | 177,2r | 163,3 | - 4,2 | - 13,0 | - 9,6 |
| Herstellung von chemischen Erzeugnissen | 174,2 | 196,2 | 209,7r | 180,1 | - 11,2 | - 16,9 | - 13,8 |
| Inland | 156,6 | 185,8 | 220,8r | 172,1 | - 15,7 | - 29,1 | - 20,0 |
| Ausland | 204,4 | 214,2 | 190,6r | 193,7 | - 4,6 | 7,2 | - 2,2 |
| Herstellung von pharmazeutischen Erzeugnissen | 98,4 | 169,2 | 129,2 | 131,0 | - 41,8 | - 23,8 | - 8,2 |
| Inland | 88,2 | 176,4 | 82,5 | 129,9 | - 50,0 | 6,9 | 33,5 |
| Ausland | 114,8 | 157,7 | 204,2 | 132,9 | - 27,2 | - 43,8 | - 38,5 |
| Metallerzeugung und -bearbeitung | 114,2 | 146,2 | 102,9 | 128,2 | - 21,9 | 11,0 | 23,9 |
| Inland | 114,8 | 156,5 | 113,7 | 135,5 | - 26,6 | 1,0 | 7,7 |
| Ausland | 113,5 | 134,9 | 91,0 | 120,2 | - 15,9 | 24,7 | 52,3 |
| Herstellung von Metallerzeugnissen | 171,2 | 193,6 | 172,8r | 181,1 | - 11,6 | - 0,9 | 6,7 |
| Inland | 173,7 | 200,3 | 176,9r | 182,1 | - 13,3 | - 1,8 | 5,8 |
| Ausland | 164,7 | 176,1 | 161,9r | 178,6 | - 6,5 | 1,7 | 9,3 |
| Herstellung von Datenverarbeitungsgeräten, elektronischen und optischen Erzeugnissen | 65,8 | 78,1 | 69,4r | 75,6 | - 15,7 | - 5,2 | - 2,4 |
| Inland | 98,2 | 122,4 | 105,0r | 112,8 | - 19,8 | - 6,5 | 3,0 |
| Ausland | 41,8 | 45,3 | 42,9 | 48,0 | - 7,7 | - 2,6 | - 10,4 |

Noch: 3. Auftragseingang im Verarbeitenden Gewerbe nach Wirtschaftszweigen
 Noch: 3.2 Wertindex
 Basis: 2005

| Wirtschaftszweig | April 2012 | Dagegen | | MD 2012 | Veränderung in % | | |
|---|---------------|--------------|---------------|------------|------------------|-----------------|------------|
| | | März 2012 | April 2011 | | April | | Jan.-April |
| | | | | | gegenüber | | |
| | | | | | Vor- monat | Vorj.- monat | |
| Herstellung von elektrischen Ausrüstungen | 133,7 | 158,9 | 125,6 | 132,9 | - 15,9 | 6,4 | 8,0 |
| Inland | 124,1 | 142,6 | 105,8 | 120,5 | - 13,0 | 17,3 | 9,5 |
| Ausland | 169,8 | 220,4 | 200,0 | 179,5 | - 23,0 | - 15,1 | 4,4 |
| Maschinenbau | 167,6 | 185,5 | 186,2r | 215,1 | - 9,6 | - 10,0 | - 4,8 |
| Inland | 153,7 | 152,5 | 186,7r | 193,8 | 0,8 | - 17,7 | - 7,3 |
| Ausland | 195,2 | 251,1 | 185,3 | 257,4 | - 22,3 | 5,3 | - 0,9 |
| Herstellung von Kraftwagen und Kraftwagenteilen | 116,7 | 133,8 | 129,2r | 131,6 | - 12,8 | - 9,7 | - 6,5 |
| Inland | 133,8 | 144,5 | 134,1r | 138,0 | - 7,4 | - 0,2 | - 1,0 |
| Ausland | 87,0 | 115,3 | 120,7r | 120,5 | - 24,5 | - 27,9 | - 15,8 |

**4. Nachrichtlich: Volumenindex des Auftragseingangs im Verarbeitenden Gewerbe
in Deutschland nach Hauptgruppen**
Basis: 2005

| Hauptgruppe | April 2012 | Dagegen | | MD 2012 | Veränderung in % | | |
|-------------|---------------|--------------|---------------|------------|------------------|-----------------|--------------------|
| | | März 2012 | April 2011 | | April | | Jan.-April |
| | | | | | gegenüber | | |
| | | | | | Vor- monat | Vorj.- monat | Vorj.- zeitraum |

Deutschland

Insgesamt

| | | | | | | | |
|------------------------------|-------|-------|-------|-------|--------|-------|-------|
| Verarbeitendes Gewerbe | 106,2 | 123,3 | 110,3 | 112,4 | - 13,9 | - 3,7 | - 3,4 |
| Vorleistungsgüterproduzenten | 110,4 | 123,6 | 116,1 | 117,4 | - 10,7 | - 4,9 | - 4,7 |
| Investitionsgüterproduzenten | 106,2 | 125,4 | 109,2 | 111,3 | - 15,3 | - 2,7 | - 2,5 |
| Gebrauchsgüterproduzenten | 96,4 | 113,9 | 103,6 | 102,8 | - 15,4 | - 6,9 | - 4,6 |
| Verbrauchsgüterproduzenten | 84,0 | 106,1 | 87,9 | 96,8 | - 20,8 | - 4,4 | - 0,9 |

Inland

| | | | | | | | |
|------------------------------|-------|-------|-------|-------|--------|-------|-------|
| Verarbeitendes Gewerbe | 103,6 | 117,3 | 106,4 | 108,8 | - 11,7 | - 2,6 | - 2,5 |
| Vorleistungsgüterproduzenten | 112,2 | 124,8 | 118,1 | 117,8 | - 10,1 | - 5,0 | - 4,1 |
| Investitionsgüterproduzenten | 100,7 | 115,0 | 100,9 | 104,8 | - 12,4 | - 0,2 | - 1,1 |
| Gebrauchsgüterproduzenten | 92,1 | 110,1 | 98,5 | 101,0 | - 16,3 | - 6,5 | 0,2 |
| Verbrauchsgüterproduzenten | 74,9 | 89,7 | 76,9 | 84,8 | - 16,5 | - 2,6 | - 1,4 |

Ausland

| | | | | | | | |
|------------------------------|-------|-------|-------|-------|--------|-------|-------|
| Verarbeitendes Gewerbe | 108,5 | 128,6 | 113,7 | 115,6 | - 15,6 | - 4,6 | - 4,0 |
| Vorleistungsgüterproduzenten | 108,3 | 122,1 | 113,9 | 116,9 | - 11,3 | - 4,9 | - 5,3 |
| Investitionsgüterproduzenten | 110,1 | 132,7 | 115,0 | 115,8 | - 17,0 | - 4,3 | - 3,3 |
| Gebrauchsgüterproduzenten | 100,8 | 117,8 | 108,8 | 104,7 | - 14,4 | - 7,4 | - 8,8 |
| Verbrauchsgüterproduzenten | 94,0 | 124,2 | 100,0 | 109,9 | - 24,3 | - 6,0 | - 0,6 |

6. Umsatz im Bergbau und Verarbeitenden Gewerbe nach Hauptgruppen

6.1 Volumenindex

Basis: 2005

| Jahr | Jan. | Feb. | März | April | Mai | Juni | Juli | Aug. | Sep. | Okt. | Nov. | Dez. | MD | Veränderung in % | | |
|---------------|-----------------|--------------------|------|-------|-----|------|------|------|------|------|------|------|----|------------------|--|------------|
| | | | | | | | | | | | | | | April | | Jan.-April |
| | | | | | | | | | | | | | | gegenüber | | |
| Vor- monat | Vorj.- monat | Vorj.- zeitraum | | | | | | | | | | | | | | |

Vorleistungsgüterproduzenten

| Insgesamt | | | | | | | | | | | | | | | | |
|------------------|-------|-------|-------|-------|-------|-------|-------|-------|-------|-------|-------|-------|-------|--------|--------|--------|
| 2009 | 104,5 | 101,2 | 113,5 | 104,5 | 109,2 | 127,5 | 124,2 | 114,9 | 142,2 | 142,4 | 138,8 | 120,8 | 120,3 | - 7,9 | - 28,0 | - 21,0 |
| 2010 | 114,6 | 122,6 | 150,5 | 142,0 | 140,2 | 150,4 | 140,4 | 141,6 | 155,1 | 149,4 | 155,0 | 124,9 | 140,6 | - 5,6 | 35,9 | 25,0 |
| 2011 | 138,0 | 149,6 | 169,1 | 149,4 | 172,8 | 161,4 | 152,8 | 169,1 | 167,9 | 155,2 | 183,0 | 130,2 | 158,2 | - 11,6 | 5,2 | 14,4 |
| 2012 | 143,1 | 157,2 | 169,4 | 147,0 | | | | | | | | | 154,2 | - 13,2 | - 1,6 | 1,7 |
| Inland | | | | | | | | | | | | | | | | |
| 2009 | 108,4 | 103,9 | 113,5 | 108,5 | 115,0 | 129,6 | 128,5 | 119,9 | 143,8 | 145,8 | 140,7 | 126,1 | 123,6 | - 4,4 | - 25,3 | - 19,1 |
| 2010 | 113,4 | 122,3 | 151,8 | 144,4 | 142,7 | 153,5 | 142,2 | 143,2 | 155,2 | 150,8 | 153,4 | 123,8 | 141,4 | - 4,9 | 33,1 | 22,5 |
| 2011 | 132,4 | 148,7 | 168,7 | 148,9 | 178,4 | 161,1 | 154,4 | 167,8 | 168,7 | 158,3 | 193,8 | 128,4 | 159,1 | - 11,7 | 3,1 | 12,6 |
| 2012 | 143,1 | 154,8 | 176,0 | 150,0 | | | | | | | | | 156,0 | - 14,8 | 0,7 | 4,2 |
| Ausland | | | | | | | | | | | | | | | | |
| 2009 | 95,7 | 95,1 | 113,5 | 95,4 | 96,3 | 122,8 | 114,6 | 103,6 | 138,6 | 134,5 | 134,6 | 108,9 | 112,8 | - 15,9 | - 34,3 | - 25,5 |
| 2010 | 117,1 | 123,4 | 147,6 | 136,5 | 134,4 | 143,3 | 136,3 | 137,8 | 154,9 | 146,1 | 158,5 | 127,5 | 138,6 | - 7,5 | 43,1 | 31,2 |
| 2011 | 150,6 | 151,7 | 169,9 | 150,6 | 160,2 | 162,1 | 149,4 | 172,1 | 165,9 | 148,3 | 158,7 | 134,2 | 156,1 | - 11,4 | 10,3 | 18,7 |
| 2012 | 143,2 | 162,4 | 154,7 | 140,5 | | | | | | | | | 150,2 | - 9,2 | - 6,7 | - 3,5 |

Investitionsgüterproduzenten

| Insgesamt | | | | | | | | | | | | | | | | |
|------------------|-------|-------|-------|-------|-------|-------|-------|-------|-------|-------|-------|-------|-------|--------|--------|--------|
| 2009 | 88,7 | 84,3 | 117,6 | 90,8 | 88,4 | 96,8 | 99,5 | 85,2 | 100,6 | 95,0 | 96,1 | 83,9 | 93,9 | - 22,8 | - 37,5 | - 28,9 |
| 2010 | 76,5 | 87,8 | 112,6 | 95,9 | 98,1 | 115,4 | 95,0 | 95,5 | 112,4 | 109,1 | 114,1 | 130,5 | 103,6 | - 14,8 | 5,6 | - 2,3 |
| 2011 | 93,7 | 109,0 | 122,1 | 104,7 | 123,9 | 108,4 | 111,2 | 103,4 | 128,7 | 105,6 | 129,2 | 105,9 | 112,2 | - 14,3 | 9,2 | 15,2 |
| 2012 | 103,7 | 113,1 | 123,5 | 102,7 | | | | | | | | | 110,8 | - 16,8 | - 1,9 | 3,1 |
| Inland | | | | | | | | | | | | | | | | |
| 2009 | 84,7 | 87,0 | 122,2 | 101,9 | 88,3 | 100,2 | 101,2 | 89,0 | 114,8 | 107,1 | 106,7 | 91,2 | 99,5 | - 16,6 | - 29,8 | - 26,2 |
| 2010 | 80,4 | 91,2 | 117,5 | 106,4 | 103,8 | 123,7 | 103,4 | 105,5 | 125,2 | 119,2 | 129,2 | 120,1 | 110,5 | - 9,4 | 4,4 | - 0,1 |
| 2011 | 102,7 | 113,0 | 128,5 | 112,2 | 135,9 | 120,1 | 118,2 | 119,6 | 140,9 | 117,6 | 140,1 | 117,1 | 122,2 | - 12,7 | 5,5 | 15,4 |
| 2012 | 107,7 | 120,5 | 131,3 | 114,5 | | | | | | | | | 118,5 | - 12,8 | 2,0 | 3,9 |
| Ausland | | | | | | | | | | | | | | | | |
| 2009 | 93,9 | 80,7 | 111,4 | 76,0 | 88,6 | 92,2 | 97,4 | 80,2 | 81,7 | 78,9 | 82,0 | 74,3 | 86,4 | - 31,8 | - 47,7 | - 32,5 |
| 2010 | 71,3 | 83,3 | 106,1 | 82,0 | 90,5 | 104,3 | 84,0 | 82,4 | 95,4 | 95,7 | 94,1 | 144,4 | 94,5 | - 22,7 | 7,9 | - 5,3 |
| 2011 | 81,7 | 103,7 | 113,6 | 94,8 | 108,2 | 92,9 | 101,9 | 82,0 | 112,5 | 89,8 | 114,8 | 91,2 | 98,9 | - 16,5 | 15,6 | 14,9 |
| 2012 | 98,3 | 103,2 | 113,1 | 87,2 | | | | | | | | | 100,5 | - 22,9 | - 8,0 | 2,0 |

Noch: 6. Umsatz im Bergbau und Verarbeitenden Gewerbe nach Hauptgruppen
 Noch: 6.1 Volumenindex
 Basis: 2005

| Jahr | Jan. | Feb. | März | April | Mai | Juni | Juli | Aug. | Sep. | Okt. | Nov. | Dez. | MD | Veränderung in % | | |
|---------------|-----------------|--------------------|------|-------|-----|------|------|------|------|------|------|------|----|------------------|--|------------|
| | | | | | | | | | | | | | | April | | Jan.-April |
| | | | | | | | | | | | | | | gegenüber | | |
| Vor- monat | Vorj.- monat | Vorj.- zeitraum | | | | | | | | | | | | | | |

Gebrauchsgüterproduzenten

| Insgesamt | | | | | | | | | | | | | | | | | |
|------------------|-------|-------|-------|-------|-------|-------|-------|-------|-------|-------|-------|-------|-------|--------|--------|--------|--|
| 2009 | 91,8 | 94,5 | 105,5 | 91,8 | 89,4 | 96,8 | 101,1 | 101,7 | 119,9 | 115,7 | 119,9 | 103,1 | 102,6 | - 13,0 | - 36,8 | - 28,5 | |
| 2010 | 101,6 | 110,4 | 123,0 | 108,5 | 100,8 | 119,5 | 107,5 | 126,1 | 134,1 | 126,8 | 142,9 | 121,8 | 118,6 | - 11,8 | 18,2 | 15,6 | |
| 2011 | 129,6 | 144,4 | 164,3 | 128,7 | 136,8 | 137,3 | 125,5 | 160,2 | 158,1 | 132,7 | 155,0 | 149,1 | 143,5 | - 21,7 | 18,6 | 27,8 | |
| 2012 | 155,7 | 168,8 | 171,2 | 146,8 | | | | | | | | | 160,6 | - 14,3 | 14,1 | 13,3 | |
| Inland | | | | | | | | | | | | | | | | | |
| 2009 | 97,2 | 97,1 | 105,3 | 96,6 | 98,1 | 104,6 | 105,8 | 101,3 | 120,5 | 122,4 | 120,9 | 109,9 | 106,6 | - 8,3 | - 33,5 | - 26,2 | |
| 2010 | 103,4 | 105,4 | 117,3 | 107,9 | 101,9 | 118,8 | 102,4 | 128,8 | 139,0 | 133,4 | 147,9 | 131,3 | 119,8 | - 8,0 | 11,7 | 9,5 | |
| 2011 | 132,4 | 143,5 | 157,4 | 134,7 | 144,7 | 131,3 | 133,6 | 171,2 | 151,2 | 138,9 | 166,7 | 158,4 | 147,0 | - 14,4 | 24,8 | 30,9 | |
| 2012 | 165,7 | 172,8 | 168,1 | 156,3 | | | | | | | | | 165,7 | - 7,0 | 16,0 | 16,7 | |
| Ausland | | | | | | | | | | | | | | | | | |
| 2009 | 81,7 | 89,5 | 105,9 | 82,7 | 73,2 | 82,4 | 92,4 | 102,3 | 118,9 | 103,3 | 118,2 | 90,5 | 95,1 | - 21,9 | - 43,1 | - 32,9 | |
| 2010 | 98,3 | 119,6 | 133,7 | 109,6 | 98,7 | 120,7 | 116,9 | 121,0 | 124,9 | 114,4 | 133,5 | 104,0 | 116,3 | - 18,0 | 32,5 | 28,2 | |
| 2011 | 124,2 | 146,2 | 177,2 | 117,6 | 122,1 | 148,5 | 110,4 | 139,8 | 171,0 | 121,2 | 133,2 | 131,6 | 136,9 | - 33,6 | 7,3 | 22,5 | |
| 2012 | 137,0 | 161,4 | 176,9 | 129,3 | | | | | | | | | 151,2 | - 26,9 | 9,9 | 7,0 | |

Verbrauchsgüterproduzenten

| Insgesamt | | | | | | | | | | | | | | | | | |
|------------------|-------|-------|-------|-------|-------|-------|-------|-------|-------|-------|-------|-------|-------|--------|--------|--------|--|
| 2009 | 98,6 | 106,4 | 118,9 | 111,4 | 106,0 | 106,6 | 115,9 | 113,9 | 126,8 | 127,6 | 127,0 | 126,6 | 115,5 | - 6,3 | - 23,3 | - 18,9 | |
| 2010 | 102,3 | 108,7 | 138,6 | 114,6 | 117,9 | 122,6 | 111,5 | 119,3 | 129,1 | 128,1 | 136,1 | 130,9 | 121,6 | - 17,3 | 2,9 | 6,6 | |
| 2011 | 104,0 | 117,2 | 135,3 | 124,9 | 126,6 | 124,0 | 117,9 | 133,8 | 134,3 | 126,0 | 139,5 | 135,8 | 126,6 | - 7,7 | 9,0 | 3,7 | |
| 2012 | 113,1 | 119,1 | 138,2 | 121,6 | | | | | | | | | 123,0 | - 12,0 | - 2,6 | 2,2 | |
| Inland | | | | | | | | | | | | | | | | | |
| 2009 | 89,0 | 97,9 | 108,7 | 104,9 | 97,9 | 97,6 | 105,6 | 104,4 | 116,6 | 117,7 | 117,3 | 120,4 | 106,5 | - 3,5 | - 27,8 | - 25,4 | |
| 2010 | 95,1 | 101,2 | 129,9 | 109,1 | 112,5 | 116,8 | 104,5 | 111,2 | 119,5 | 119,0 | 127,3 | 125,8 | 114,3 | - 16,0 | 4,0 | 8,7 | |
| 2011 | 93,2 | 106,5 | 123,8 | 116,9 | 115,5 | 116,3 | 109,6 | 123,3 | 120,9 | 113,0 | 126,3 | 127,7 | 116,1 | - 5,6 | 7,1 | 1,2 | |
| 2012 | 102,4 | 108,9 | 129,0 | 111,8 | | | | | | | | | 113,0 | - 13,3 | - 4,4 | 2,7 | |
| Ausland | | | | | | | | | | | | | | | | | |
| 2009 | 183,3 | 182,1 | 209,2 | 169,9 | 178,2 | 186,9 | 207,6 | 198,9 | 217,3 | 215,7 | 213,4 | 182,0 | 195,4 | - 18,8 | 17,0 | 38,7 | |
| 2010 | 166,3 | 175,8 | 215,3 | 164,4 | 166,4 | 174,0 | 173,6 | 191,3 | 214,8 | 209,4 | 214,6 | 176,1 | 186,8 | - 23,6 | - 3,2 | - 3,0 | |
| 2011 | 200,4 | 212,4 | 238,0 | 195,5 | 225,0 | 192,7 | 192,1 | 227,5 | 254,0 | 242,0 | 256,6 | 208,5 | 220,4 | - 17,9 | 18,9 | 17,2 | |
| 2012 | 209,0 | 210,8 | 220,3 | 208,4 | | | | | | | | | 212,1 | - 5,4 | 6,6 | 0,3 | |

Noch: 6. Umsatz im Bergbau und Verarbeitenden Gewerbe nach Hauptgruppen
6.2 Wertindex
Basis: 2005

| Jahr | Jan. | Feb. | März | April | Mai | Juni | Juli | Aug. | Sep. | Okt. | Nov. | Dez. | MD | Veränderung in % | | |
|---------------|-----------------|--------------------|------|-------|-----|------|------|------|------|------|------|------|----|------------------|--|------------|
| | | | | | | | | | | | | | | April | | Jan.-April |
| | | | | | | | | | | | | | | gegenüber | | |
| Vor- monat | Vorj.- monat | Vorj.- zeitraum | | | | | | | | | | | | | | |

Vorleistungsgüterproduzenten

| Insgesamt | | | | | | | | | | | | | | | | |
|------------------|-------|-------|-------|-------|-------|-------|-------|-------|-------|-------|-------|-------|-------|--------|--------|--------|
| 2009 | 101,7 | 97,7 | 113,3 | 102,6 | 105,4 | 122,2 | 117,1 | 106,4 | 132,6 | 129,9 | 128,5 | 108,5 | 113,8 | - 9,4 | - 29,4 | - 22,6 |
| 2010 | 108,5 | 114,7 | 141,3 | 134,4 | 134,8 | 146,6 | 136,3 | 136,9 | 150,7 | 144,3 | 149,1 | 116,2 | 134,5 | - 4,9 | 31,0 | 20,1 |
| 2011 | 133,7 | 141,5 | 162,7 | 144,7 | 166,8 | 155,6 | 148,5 | 157,8 | 161,2 | 148,9 | 163,4 | 125,7 | 150,9 | - 11,1 | 7,7 | 16,8 |
| 2012 | 142,1 | 147,9 | 163,5 | 143,0 | | | | | | | | | 149,1 | - 12,5 | - 1,2 | 2,4 |
| Inland | | | | | | | | | | | | | | | | |
| 2009 | 104,2 | 98,2 | 111,9 | 104,9 | 108,6 | 121,2 | 118,4 | 109,8 | 131,4 | 130,7 | 127,0 | 108,6 | 114,6 | - 6,3 | - 27,8 | - 21,9 |
| 2010 | 106,8 | 111,9 | 139,7 | 133,3 | 133,3 | 146,0 | 135,3 | 135,7 | 149,1 | 144,4 | 146,9 | 114,6 | 133,1 | - 4,6 | 27,1 | 17,3 |
| 2011 | 129,6 | 139,0 | 160,4 | 142,4 | 168,9 | 153,6 | 150,3 | 157,6 | 159,9 | 148,7 | 164,9 | 120,0 | 149,6 | - 11,2 | 6,8 | 16,2 |
| 2012 | 139,8 | 142,6 | 161,9 | 140,5 | | | | | | | | | 146,2 | - 13,2 | - 1,3 | 2,3 |
| Ausland | | | | | | | | | | | | | | | | |
| 2009 | 96,1 | 96,4 | 116,3 | 97,3 | 98,2 | 124,3 | 114,4 | 98,8 | 135,1 | 127,9 | 132,0 | 108,3 | 112,1 | - 16,3 | - 33,0 | - 24,3 |
| 2010 | 112,2 | 121,1 | 144,9 | 136,8 | 138,3 | 148,0 | 138,4 | 139,8 | 154,2 | 144,3 | 154,1 | 119,8 | 137,7 | - 5,6 | 40,6 | 26,8 |
| 2011 | 142,9 | 147,1 | 167,8 | 149,9 | 162,1 | 160,1 | 144,3 | 158,2 | 164,2 | 149,3 | 160,0 | 138,4 | 153,7 | - 10,7 | 9,6 | 18,0 |
| 2012 | 147,3 | 159,8 | 167,2 | 148,5 | | | | | | | | | 155,7 | - 11,2 | - 0,9 | 2,5 |

Investitionsgüterproduzenten

| Insgesamt | | | | | | | | | | | | | | | | |
|------------------|-------|-------|-------|-------|-------|-------|-------|-------|-------|-------|-------|-------|-------|--------|--------|--------|
| 2009 | 80,6 | 78,5 | 107,5 | 89,1 | 87,1 | 95,0 | 88,2 | 85,1 | 100,4 | 95,7 | 96,8 | 83,4 | 90,6 | - 17,1 | - 38,6 | - 33,7 |
| 2010 | 76,4 | 88,2 | 112,7 | 97,7 | 99,4 | 117,5 | 96,5 | 96,9 | 114,1 | 110,7 | 115,4 | 131,2 | 104,7 | - 13,3 | 9,7 | 5,4 |
| 2011 | 95,8 | 111,7 | 124,6 | 107,6 | 127,5 | 111,3 | 115,9 | 106,7 | 132,5 | 109,2 | 132,6 | 108,7 | 115,3 | - 13,6 | 10,1 | 17,3 |
| 2012 | 107,0 | 117,2 | 127,1 | 106,5 | | | | | | | | | 114,5 | - 16,2 | - 1,0 | 4,1 |
| Inland | | | | | | | | | | | | | | | | |
| 2009 | 80,4 | 82,9 | 118,4 | 101,0 | 87,4 | 98,9 | 95,0 | 87,6 | 112,8 | 106,4 | 105,5 | 89,0 | 97,1 | - 14,7 | - 30,5 | - 28,7 |
| 2010 | 78,6 | 89,5 | 115,7 | 106,3 | 103,0 | 123,3 | 102,9 | 104,8 | 124,4 | 118,7 | 128,1 | 119,4 | 109,6 | - 8,1 | 5,2 | 1,9 |
| 2011 | 102,9 | 114,1 | 129,1 | 113,7 | 137,1 | 121,8 | 120,9 | 120,9 | 143,1 | 119,9 | 141,4 | 118,5 | 123,6 | - 11,9 | 7,0 | 17,9 |
| 2012 | 108,6 | 122,3 | 132,0 | 116,0 | | | | | | | | | 119,7 | - 12,1 | 2,0 | 4,2 |
| Ausland | | | | | | | | | | | | | | | | |
| 2009 | 80,9 | 72,6 | 93,1 | 73,4 | 86,8 | 89,9 | 79,1 | 81,8 | 84,0 | 81,5 | 85,2 | 76,1 | 82,0 | - 21,2 | - 49,5 | - 40,4 |
| 2010 | 73,5 | 86,4 | 108,9 | 86,1 | 94,6 | 109,7 | 88,0 | 86,4 | 100,4 | 100,1 | 98,5 | 146,9 | 98,3 | - 20,9 | 17,3 | 10,9 |
| 2011 | 86,4 | 108,6 | 118,8 | 99,5 | 114,7 | 97,3 | 109,2 | 87,9 | 118,4 | 94,8 | 121,0 | 95,7 | 104,4 | - 16,2 | 15,6 | 16,5 |
| 2012 | 105,0 | 110,4 | 120,6 | 93,8 | | | | | | | | | 107,5 | - 22,2 | - 5,7 | 4,0 |

Noch: 6. Umsatz im Bergbau und Verarbeitenden Gewerbe nach Hauptgruppen
 Noch: 6.2 Wertindex
 Basis: 2005

| Jahr | Jan. | Feb. | März | April | Mai | Juni | Juli | Aug. | Sep. | Okt. | Nov. | Dez. | MD | Veränderung in % | | |
|---------------|-----------------|--------------------|------|-------|-----|------|------|------|------|------|------|------|----|------------------|--|------------|
| | | | | | | | | | | | | | | April | | Jan.-April |
| | | | | | | | | | | | | | | gegenüber | | |
| Vor- monat | Vorj.- monat | Vorj.- zeitraum | | | | | | | | | | | | | | |

Gebrauchsgüterproduzenten

| Insgesamt | | | | | | | | | | | | | | | | |
|------------------|-------|-------|-------|-------|-------|-------|-------|-------|-------|-------|-------|-------|-------|--------|--------|--------|
| 2009 | 95,3 | 97,8 | 108,3 | 94,5 | 91,6 | 99,3 | 104,0 | 104,9 | 123,2 | 118,8 | 123,1 | 106,8 | 105,6 | - 12,7 | - 34,9 | - 26,2 |
| 2010 | 104,6 | 113,8 | 127,1 | 112,5 | 104,0 | 123,2 | 110,7 | 130,1 | 138,5 | 130,7 | 147,3 | 125,0 | 122,3 | - 11,5 | 19,0 | 15,7 |
| 2011 | 131,6 | 147,3 | 167,0 | 131,1 | 139,8 | 139,8 | 128,1 | 164,6 | 162,4 | 136,3 | 158,4 | 152,2 | 146,6 | - 21,5 | 16,5 | 26,0 |
| 2012 | 159,0 | 173,5 | 175,6 | 150,3 | | | | | | | | | 164,6 | - 14,4 | 14,6 | 14,1 |
| Inland | | | | | | | | | | | | | | | | |
| 2009 | 101,9 | 101,2 | 107,2 | 99,8 | 99,9 | 107,7 | 109,0 | 104,8 | 124,0 | 124,8 | 124,7 | 114,6 | 110,0 | - 6,9 | - 31,3 | - 23,6 |
| 2010 | 107,2 | 109,7 | 122,3 | 112,8 | 105,4 | 122,3 | 105,6 | 133,0 | 144,0 | 138,2 | 153,1 | 134,9 | 124,0 | - 7,8 | 13,0 | 10,2 |
| 2011 | 134,1 | 146,2 | 159,7 | 136,5 | 147,3 | 132,9 | 135,9 | 175,6 | 155,2 | 142,5 | 169,7 | 161,4 | 149,8 | - 14,5 | 21,0 | 27,5 |
| 2012 | 167,8 | 176,6 | 170,7 | 158,7 | | | | | | | | | 168,5 | - 7,0 | 16,3 | 16,9 |
| Ausland | | | | | | | | | | | | | | | | |
| 2009 | 82,9 | 91,4 | 108,2 | 84,5 | 74,8 | 84,6 | 94,9 | 105,0 | 121,4 | 105,2 | 120,0 | 92,3 | 97,1 | - 21,9 | - 41,8 | - 31,6 |
| 2010 | 99,7 | 121,4 | 136,0 | 111,7 | 101,6 | 124,8 | 120,1 | 124,6 | 128,2 | 116,6 | 136,4 | 106,5 | 119,0 | - 17,9 | 32,2 | 27,7 |
| 2011 | 126,9 | 149,5 | 180,8 | 121,0 | 125,7 | 152,6 | 113,5 | 144,0 | 175,7 | 124,6 | 137,2 | 135,1 | 140,6 | - 33,1 | 8,3 | 23,3 |
| 2012 | 142,6 | 167,9 | 184,8 | 134,8 | | | | | | | | | 157,5 | - 27,1 | 11,4 | 9,0 |

Verbrauchsgüterproduzenten

| Insgesamt | | | | | | | | | | | | | | | | |
|------------------|-------|-------|-------|-------|-------|-------|-------|-------|-------|-------|-------|-------|-------|--------|--------|--------|
| 2009 | 105,0 | 112,8 | 125,6 | 118,2 | 112,0 | 112,8 | 122,9 | 120,7 | 134,1 | 134,6 | 134,2 | 133,4 | 122,2 | - 5,9 | - 18,6 | - 14,0 |
| 2010 | 107,9 | 114,8 | 146,2 | 120,8 | 124,8 | 130,8 | 119,1 | 127,7 | 138,0 | 136,9 | 146,1 | 141,2 | 129,5 | - 17,4 | 2,2 | 6,1 |
| 2011 | 112,5 | 127,4 | 147,6 | 137,0 | 139,0 | 136,3 | 130,2 | 147,8 | 148,7 | 140,2 | 155,4 | 152,1 | 139,5 | - 7,2 | 13,4 | 7,1 |
| 2012 | 126,6 | 134,1 | 155,9 | 137,6 | | | | | | | | | 138,6 | - 11,7 | 0,4 | 5,7 |
| Inland | | | | | | | | | | | | | | | | |
| 2009 | 94,9 | 103,6 | 114,8 | 111,3 | 103,4 | 103,2 | 111,7 | 110,3 | 122,9 | 123,7 | 123,4 | 126,4 | 112,5 | - 3,0 | - 23,4 | - 20,9 |
| 2010 | 99,9 | 106,3 | 136,3 | 114,3 | 118,5 | 123,9 | 110,7 | 118,2 | 126,7 | 126,3 | 135,8 | 135,1 | 121,0 | - 16,1 | 2,7 | 7,6 |
| 2011 | 99,9 | 114,8 | 134,0 | 127,5 | 126,1 | 127,2 | 120,1 | 135,2 | 132,7 | 124,9 | 139,9 | 142,2 | 127,0 | - 4,9 | 11,5 | 4,2 |
| 2012 | 113,7 | 121,7 | 144,6 | 125,9 | | | | | | | | | 126,5 | - 12,9 | - 1,3 | 6,2 |
| Ausland | | | | | | | | | | | | | | | | |
| 2009 | 194,7 | 194,3 | 222,1 | 180,3 | 188,7 | 198,3 | 222,7 | 213,3 | 234,0 | 231,9 | 230,5 | 195,8 | 208,9 | - 18,8 | 24,2 | 47,5 |
| 2010 | 179,7 | 190,9 | 234,6 | 179,3 | 181,7 | 192,0 | 193,2 | 212,2 | 239,0 | 230,9 | 238,0 | 196,1 | 205,6 | - 23,6 | - 0,6 | - 0,9 |
| 2011 | 225,3 | 239,6 | 269,3 | 222,0 | 253,7 | 217,2 | 220,5 | 260,4 | 290,9 | 277,1 | 293,5 | 240,4 | 250,8 | - 17,6 | 23,8 | 21,9 |
| 2012 | 241,7 | 244,6 | 255,7 | 242,6 | | | | | | | | | 246,2 | - 5,1 | 9,3 | 3,0 |

7. Umsatz im Bergbau und Verarbeitenden Gewerbe nach Wirtschaftszweigen

7.1 Volumenindex

Basis: 2005

| Wirtschaftszweig | April 2012 | Dagegen | | MD 2012 | Veränderung in % | | |
|--|---------------|--------------|---------------|------------|------------------|-----------------|------------|
| | | März 2012 | April 2011 | | April | | Jan.-April |
| | | | | | gegenüber | | |
| | | | | | Vor- monat | Vorj.- monat | |
| Herstellung von Nahrungs- und Futtermitteln | 119,4 | 133,6 | 125,7 | 121,0 | - 10,6 | - 5,0 | - 0,1 |
| Inland | 108,3 | 123,6 | 117,8 | 109,9 | - 12,4 | - 8,1 | - 1,1 |
| Ausland | 234,0 | 237,1 | 206,3 | 236,0 | - 1,3 | 13,4 | 5,1 |
| Herstellung von Textilien | 100,5 | 115,6 | 106,4 | 104,4 | - 13,1 | - 5,5 | - 5,9 |
| Inland | 92,9 | 104,7 | 99,4 | 94,8 | - 11,3 | - 6,5 | - 6,3 |
| Ausland | 115,7 | 137,2 | 120,4 | 123,5 | - 15,7 | - 3,9 | - 5,3 |
| Herstellung von Holz-, Flecht-, Korb- und Korkwaren (ohne Möbel) | 56,9 | 77,6 | 67,6r | 64,6 | - 26,7 | - 15,8 | - 3,4 |
| Inland | 59,3 | 72,9 | 68,8r | 63,9 | - 18,7 | - 13,8 | - 7,5 |
| Ausland | 53,2 | 84,9 | 65,6r | 65,7 | - 37,3 | - 18,9 | 3,4 |
| Herstellung von Papier, Pappe und Waren daraus | 131,6 | 143,0 | 142,0r | 137,8 | - 8,0 | - 7,3 | - 6,5 |
| Inland | 128,1 | 139,2 | 138,9r | 133,7 | - 8,0 | - 7,8 | - 6,6 |
| Ausland | 141,5 | 153,9 | 150,6r | 149,7 | - 8,1 | - 6,0 | - 6,2 |
| Herstellung von chemischen Erzeugnissen | 134,3 | 154,8 | 166,2r | 141,4 | - 13,2 | - 19,2 | - 16,7 |
| Inland | 130,6 | 157,8 | 178,1r | 144,9 | - 17,2 | - 26,7 | - 20,0 |
| Ausland | 140,5 | 149,8 | 146,3r | 135,5 | - 6,2 | - 4,0 | - 10,0 |
| Herstellung von pharmazeutischen Erzeugnissen | 118,1 | 171,6 | 130,9 | 147,5 | - 31,2 | - 9,8 | 2,1 |
| Inland | 131,7 | 191,7 | 99,1 | 168,7 | - 31,3 | 32,9 | 46,1 |
| Ausland | 96,2 | 139,2 | 182,1 | 113,5 | - 30,9 | - 47,2 | - 40,7 |
| Herstellung von Gummi- und Kunststoffwaren | 124,9 | 145,6 | 130,5r | 132,8 | - 14,2 | - 4,3 | 0,5 |
| Inland | 118,5 | 137,3 | 123,3r | 124,0 | - 13,7 | - 3,9 | 2,4 |
| Ausland | 138,4 | 162,8 | 145,6r | 150,9 | - 15,0 | - 4,9 | - 2,5 |
| Herstellung von Glas und Glaswaren, Keramik, Verarbeitung von Steinen und Erden | 118,9 | 125,8 | 116,4r | 110,2 | - 5,5 | 2,1 | 1,8 |
| Inland | 109,9 | 120,1 | 110,1r | 100,9 | - 8,5 | - 0,2 | 0,8 |
| Ausland | 149,2 | 145,1 | 137,4 | 141,8 | 2,8 | 8,6 | 4,3 |
| Metallerzeugung und -bearbeitung | 111,6 | 127,6 | 100,0 | 116,7 | - 12,5 | 11,6 | 16,8 |
| Inland | 124,6 | 141,7 | 111,1 | 133,9 | - 12,1 | 12,2 | 9,4 |
| Ausland | 96,5 | 111,0 | 86,9 | 96,4 | - 13,1 | 11,0 | 31,2 |
| Herstellung von Metallerzeugnissen | 153,1 | 174,9 | 145,5r | 161,7 | - 12,5 | 5,2 | 9,2 |
| Inland | 151,4 | 175,6 | 144,2r | 159,6 | - 13,8 | 5,0 | 8,0 |
| Ausland | 157,8 | 172,8 | 149,2r | 167,4 | - 8,7 | 5,8 | 12,5 |

Noch: 7. Umsatz im Bergbau und Verarbeitenden Gewerbe nach Wirtschaftszweigen
 Noch: 7.1 Volumenindex
 Basis: 2005

| Wirtschaftszweig | April 2012 | Dagegen | | MD 2012 | Veränderung in % | | |
|---|---------------|--------------|---------------|------------|------------------|-----------------|--------------------|
| | | März 2012 | April 2011 | | April | | Jan.-April |
| | | | | | gegenüber | | |
| | | | | | Vor- monat | Vorj.- monat | Vorj.- zeitraum |
| Herstellung von Datenverarbeitungsgeräten, elektronischen und optischen Erzeugnissen | 122,9 | 155,4 | 124,7r | 134,1 | - 20,9 | - 1,4 | 2,8 |
| Inland | 220,2 | 269,3 | 200,2r | 227,0 | - 18,2 | 10,0 | 13,1 |
| Ausland | 50,8 | 71,0 | 68,7 | 65,3 | - 28,5 | - 26,1 | - 16,6 |
| Herstellung von elektrischen Ausrüstungen | 114,4 | 129,9 | 102,8 | 119,2 | - 11,9 | 11,3 | 9,9 |
| Inland | 99,2 | 111,8 | 87,5 | 101,9 | - 11,3 | 13,4 | 8,1 |
| Ausland | 175,8 | 203,1 | 165,0 | 189,3 | - 13,4 | 6,5 | 14,1 |
| Maschinenbau | 150,7 | 166,3 | 147,7r | 154,0 | - 9,4 | 2,0 | 6,0 |
| Inland | 131,6 | 142,9 | 135,5r | 134,8 | - 7,9 | - 2,9 | 3,1 |
| Ausland | 191,9 | 216,6 | 173,8r | 195,4 | - 11,4 | 10,4 | 10,6 |
| Herstellung von Kraftwagen und Kraftwagenteilen | 119,7 | 142,7 | 126,8r | 132,2 | - 16,1 | - 5,6 | - 2,3 |
| Inland | 136,2 | 157,0 | 132,6r | 141,8 | - 13,2 | 2,7 | 3,2 |
| Ausland | 91,4 | 118,2 | 117,0r | 115,7 | - 22,7 | - 21,9 | - 12,2 |
| Herstellung von Möbeln | 75,1 | 89,3 | 72,5r | 83,2 | - 15,9 | 3,6 | 6,9 |
| Inland | 72,9 | 84,0 | 70,2r | 79,7 | - 13,2 | 3,8 | 9,9 |
| Ausland | 88,0 | 119,8 | 85,3 | 103,4 | - 26,5 | 3,2 | - 4,2 |
| Herstellung von sonstigen Waren | 125,8 | 147,2 | 137,5r | 133,0 | - 14,5 | - 8,5 | - 4,9 |
| Inland | 113,6 | 119,3 | 118,1r | 111,5 | - 4,8 | - 3,8 | - 3,5 |
| Ausland | 143,2 | 187,2 | 165,3r | 163,7 | - 23,5 | - 13,4 | - 6,2 |

Noch: 7. Umsatz im Bergbau und Verarbeitenden Gewerbe nach Wirtschaftszweigen
7.2 Wertindex
Basis: 2005

| Wirtschaftszweig | April 2012 | Dagegen | | MD 2012 | Veränderung in % | | | |
|--|---------------|--------------|---------------|------------|------------------|-----------------|------------|--------------------|
| | | März 2012 | April 2011 | | April | | Jan.-April | |
| | | | | | gegenüber | | | |
| | | | | | Vor- monat | Vorj.- monat | | Vorj.- zeitraum |
| Herstellung von Nahrungs- und Futtermitteln | 141,7 | 158,1 | 143,6r | 142,9 | - 10,4 | - 1,3 | 4,1 | |
| Inland | 128,2 | 145,8 | 134,0r | 129,4 | - 12,1 | - 4,3 | 3,3 | |
| Ausland | 281,1 | 284,3 | 242,3 | 282,2 | - 1,1 | 16,0 | 7,9 | |
| Herstellung von Textilien | 118,4 | 136,2 | 124,9 | 123,1 | - 13,1 | - 5,2 | - 4,2 | |
| Inland | 108,1 | 122,2 | 117,3 | 110,8 | - 11,5 | - 7,8 | - 6,6 | |
| Ausland | 138,7 | 164,1 | 139,9 | 147,4 | - 15,5 | - 0,9 | - 0,4 | |
| Herstellung von Holz-, Flecht-, Korb- und Korkwaren (ohne Möbel) | 69,6 | 94,9 | 83,1r | 78,9 | - 26,7 | - 16,2 | - 2,6 | |
| Inland | 73,8 | 90,2 | 86,6 | 79,2 | - 18,2 | - 14,8 | - 7,1 | |
| Ausland | 63,2 | 102,0 | 78,0r | 78,6 | - 38,0 | - 19,0 | 5,0 | |
| Herstellung von Papier, Pappe und Waren daraus | 150,9 | 163,5 | 166,3r | 157,5 | - 7,7 | - 9,3 | - 7,8 | |
| Inland | 148,3 | 160,7 | 161,7r | 154,3 | - 7,7 | - 8,3 | - 6,1 | |
| Ausland | 158,3 | 171,5 | 179,3r | 166,6 | - 7,7 | - 11,7 | - 11,8 | |
| Herstellung von chemischen Erzeugnissen | 172,4 | 195,5 | 196,7r | 178,0 | - 11,8 | - 12,4 | - 11,7 | |
| Inland | 154,1 | 185,6 | 203,3r | 170,6 | - 17,0 | - 24,2 | - 17,4 | |
| Ausland | 202,8 | 212,1 | 185,7r | 190,4 | - 4,4 | 9,2 | - 1,8 | |
| Herstellung von pharmazeutischen Erzeugnissen | 123,1 | 178,7 | 139,1 | 153,7 | - 31,1 | - 11,5 | - 0,1 | |
| Inland | 132,6 | 193,2 | 99,3 | 170,2 | - 31,4 | 33,5 | 46,9 | |
| Ausland | 107,9 | 155,4 | 202,9 | 127,0 | - 30,6 | - 46,8 | - 40,9 | |
| Herstellung von Gummi- und Kunststoffwaren | 138,2 | 160,1 | 141,6r | 145,7 | - 13,7 | - 2,4 | 2,6 | |
| Inland | 130,9 | 150,5 | 133,5r | 135,7 | - 13,0 | - 1,9 | 4,7 | |
| Ausland | 153,5 | 180,0 | 158,5r | 166,4 | - 14,7 | - 3,2 | - 0,7 | |
| Herstellung von Glas und Glaswaren, Keramik, Verarbeitung von Steinen und Erden | 135,6 | 143,4 | 130,5r | 124,9 | - 5,4 | 3,9 | 3,5 | |
| Inland | 127,2 | 138,4 | 124,8r | 115,6 | - 8,1 | 1,9 | 2,7 | |
| Ausland | 164,1 | 160,2 | 149,7 | 156,2 | 2,4 | 9,6 | 5,4 | |
| Metallerzeugung und -bearbeitung | 135,3 | 155,1 | 124,1 | 140,8 | - 12,8 | 9,0 | 15,3 | |
| Inland | 143,1 | 163,6 | 130,7 | 153,6 | - 12,5 | 9,5 | 7,5 | |
| Ausland | 126,2 | 145,3 | 116,4 | 125,9 | - 13,1 | 8,4 | 28,7 | |
| Herstellung von Metallerzeugnissen | 167,7 | 190,8 | 157,3r | 176,3 | - 12,1 | 6,6 | 10,4 | |
| Inland | 167,3 | 193,5 | 157,1r | 175,6 | - 13,5 | 6,5 | 9,4 | |
| Ausland | 169,0 | 183,5 | 157,7r | 178,3 | - 7,9 | 7,2 | 13,4 | |

Noch: 7. Umsatz im Bergbau und Verarbeitenden Gewerbe nach Wirtschaftszweigen
 Noch: 7.2 Wertindex
 Basis: 2005

| Wirtschaftszweig | April 2012 | Dagegen | | MD 2012 | Veränderung in % | | |
|---|---------------|--------------|---------------|------------|------------------|-----------------|--------------------|
| | | März 2012 | April 2011 | | April | | Jan.-April |
| | | | | | gegenüber | | |
| | | | | | Vor- monat | Vorj.- monat | Vorj.- zeitraum |
| Herstellung von Datenverarbeitungsgeräten, elektronischen und optischen Erzeugnissen | 63,1 | 84,2 | 67,8r | 71,4 | - 25,1 | - 6,9 | - 0,6 |
| Inland | 101,6 | 120,6 | 102,1r | 106,6 | - 15,8 | - 0,5 | 2,7 |
| Ausland | 34,4 | 57,2 | 42,2 | 45,2 | - 39,9 | - 18,5 | - 5,9 |
| Herstellung von elektrischen Ausrüstungen | 126,1 | 142,8 | 111,0 | 131,0 | - 11,7 | 13,6 | 12,3 |
| Inland | 109,1 | 122,7 | 94,4 | 111,7 | - 11,1 | 15,6 | 10,3 |
| Ausland | 194,9 | 224,4 | 178,7 | 209,3 | - 13,1 | 9,1 | 16,8 |
| Maschinenbau | 171,4 | 188,9 | 164,6r | 174,9 | - 9,3 | 4,1 | 8,2 |
| Inland | 149,7 | 162,1 | 151,1r | 152,9 | - 7,6 | - 0,9 | 5,3 |
| Ausland | 218,2 | 246,5 | 193,5r | 222,2 | - 11,5 | 12,8 | 12,9 |
| Herstellung von Kraftwagen und Kraftwagenteilen | 123,5 | 147,4 | 130,3r | 136,7 | - 16,2 | - 5,2 | - 1,6 |
| Inland | 138,4 | 159,3 | 134,2r | 143,9 | - 13,1 | 3,1 | 3,7 |
| Ausland | 98,2 | 127,1 | 123,8r | 124,6 | - 22,7 | - 20,7 | - 10,7 |
| Herstellung von Möbeln | 85,2 | 101,0 | 80,6r | 94,1 | - 15,6 | 5,7 | 10,1 |
| Inland | 82,8 | 95,2 | 78,3r | 90,4 | - 13,0 | 5,7 | 12,6 |
| Ausland | 98,7 | 134,3 | 93,5 | 115,7 | - 26,5 | 5,6 | 0,5 |
| Herstellung von sonstigen Waren | 137,2 | 160,0 | 148,3r | 144,5 | - 14,3 | - 7,5 | - 3,7 |
| Inland | 124,7 | 130,2 | 127,6r | 121,6 | - 4,2 | - 2,3 | - 1,4 |
| Ausland | 155,0 | 202,7 | 177,9r | 177,3 | - 23,5 | - 12,9 | - 5,8 |

8. Auftragseingang im Bauhauptgewerbe

8.1 Volumenindex

Basis: 2005

| Jahr | Jan. | Feb. | März | April | Mai | Juni | Juli | Aug. | Sep. | Okt. | Nov. | Dez. | MD | Veränderung in % | | |
|---------------|-----------------|--------------------|------|-------|-----|------|------|------|------|------|------|------|----|------------------|--|-----------|
| | | | | | | | | | | | | | | April | | Jan.April |
| | | | | | | | | | | | | | | gegenüber | | |
| Vor- monat | Vorj.- monat | Vorj.- zeitraum | | | | | | | | | | | | | | |

Bauhauptgewerbe

| | | | | | | | | | | | | | | | | |
|------|------|------|-------|------|-------|-------|-------|-------|-------|------|------|-------|-------|--------|--------|--------|
| 2009 | 55,5 | 46,8 | 93,3 | 97,0 | 121,4 | 180,1 | 121,1 | 104,5 | 119,3 | 77,6 | 72,3 | 111,4 | 100,0 | 4,0 | - 25,1 | - 15,3 |
| 2010 | 49,8 | 51,2 | 103,5 | 97,3 | 98,5 | 97,4 | 123,1 | 92,6 | 103,5 | 85,7 | 67,8 | 61,9 | 86,0 | - 6,0 | 0,3 | 3,1 |
| 2011 | 35,7 | 57,1 | 88,8 | 97,0 | 102,1 | 107,0 | 95,9 | 99,1 | 104,1 | 69,6 | 68,8 | 80,2 | 83,8 | 9,2 | - 0,3 | - 7,7 |
| 2012 | 47,6 | 66,6 | 106,8 | 91,1 | | | | | | | | | 78,0 | - 14,7 | - 6,1 | 12,0 |

Hochbau

| | | | | | | | | | | | | | | | | |
|------|------|------|-------|------|------|-------|-------|-------|-------|------|------|-------|------|--------|--------|--------|
| 2009 | 43,2 | 51,7 | 107,2 | 81,9 | 93,4 | 91,8 | 118,5 | 99,0 | 126,6 | 76,8 | 87,6 | 109,3 | 90,6 | - 23,6 | - 44,0 | - 31,1 |
| 2010 | 38,3 | 65,6 | 107,9 | 90,0 | 86,1 | 73,5 | 123,5 | 74,1 | 98,9 | 89,4 | 67,1 | 48,5 | 80,2 | - 16,6 | 9,9 | 6,3 |
| 2011 | 40,3 | 71,1 | 101,9 | 95,1 | 94,9 | 102,3 | 106,9 | 100,9 | 117,7 | 70,7 | 78,4 | 70,3 | 87,5 | - 6,7 | 5,7 | 2,2 |
| 2012 | 58,6 | 81,9 | 119,5 | 92,6 | | | | | | | | | 88,2 | - 22,5 | - 2,6 | 14,3 |

Wohnungsbau

| | | | | | | | | | | | | | | | | |
|------|------|------|-------|-------|------|------|-------|------|------|------|------|------|------|--------|--------|--------|
| 2009 | 47,1 | 41,2 | 86,3 | 70,7 | 90,3 | 76,2 | 103,7 | 66,1 | 71,6 | 80,3 | 57,5 | 54,0 | 70,4 | - 18,1 | - 68,1 | - 45,9 |
| 2010 | 42,9 | 48,2 | 85,9 | 86,9 | 97,3 | 75,6 | 73,0 | 60,4 | 92,4 | 79,6 | 65,0 | 45,2 | 71,0 | 1,2 | 22,9 | 7,6 |
| 2011 | 62,5 | 69,9 | 117,2 | 109,3 | 92,7 | 78,0 | 74,8 | 84,1 | 66,9 | 74,9 | 88,0 | 46,2 | 80,4 | - 6,7 | 25,8 | 36,0 |
| 2012 | 70,0 | 65,4 | 129,7 | 104,9 | | | | | | | | | 92,5 | - 19,1 | - 4,0 | 3,1 |

sonstiger Hochbau

| | | | | | | | | | | | | | | | | |
|------|------|------|-------|------|------|-------|-------|-------|-------|------|------|-------|------|--------|--------|--------|
| 2009 | 42,4 | 54,8 | 113,4 | 85,4 | 94,7 | 96,5 | 123,1 | 108,5 | 142,3 | 76,2 | 96,3 | 125,0 | 96,6 | - 24,7 | - 31,6 | - 26,2 |
| 2010 | 37,2 | 70,7 | 114,5 | 91,3 | 83,4 | 73,3 | 138,0 | 78,3 | 101,2 | 92,5 | 67,9 | 49,7 | 83,2 | - 20,3 | 6,9 | 6,0 |
| 2011 | 34,3 | 71,8 | 98,2 | 91,6 | 95,9 | 109,9 | 116,3 | 106,0 | 132,2 | 69,8 | 76,1 | 77,2 | 89,9 | - 6,7 | 0,3 | - 5,7 |
| 2012 | 55,7 | 86,8 | 117,3 | 89,6 | | | | | | | | | 87,4 | - 23,6 | - 2,2 | 18,1 |

Noch: 8. Auftragseingang im Bauhauptgewerbe
 Noch: 8.1 Volumenindex
 Basis: 2005

| Jahr | Jan. | Feb. | März | April | Mai | Juni | Juli | Aug. | Sep. | Okt. | Nov. | Dez. | MD | Veränderung in % | | |
|------|------|------|------|-------|-----|------|------|------|------|------|------|------|----|------------------|----------------|-------------------|
| | | | | | | | | | | | | | | April | | Jan.April |
| | | | | | | | | | | | | | | gegenüber | | |
| | | | | | | | | | | | | | | Vor- monat | Vorj- monat | Vorj- zeitraum |

Tiefbau

| | | | | | | | | | | | | | | | | |
|------|------|------|-------|-------|-------|-------|-------|-------|-------|------|------|-------|-------|-------|--------|--------|
| 2009 | 63,0 | 43,7 | 84,8 | 106,2 | 138,4 | 234,2 | 122,6 | 107,7 | 114,8 | 78,1 | 62,9 | 112,6 | 105,8 | 25,2 | - 10,8 | - 2,0 |
| 2010 | 56,8 | 42,3 | 100,7 | 101,7 | 106,1 | 111,9 | 122,8 | 103,9 | 106,3 | 83,3 | 68,2 | 70,1 | 89,5 | 1,0 | - 4,2 | 1,3 |
| 2011 | 32,8 | 48,5 | 80,7 | 98,1 | 106,5 | 109,9 | 89,0 | 97,9 | 95,7 | 68,9 | 62,9 | 86,2 | 81,4 | 21,6 | - 3,5 | - 13,7 |
| 2012 | 40,8 | 57,2 | 98,9 | 90,1 | | | | | | | | | 71,8 | - 8,9 | - 8,2 | 10,3 |

Straßenbau

| | | | | | | | | | | | | | | | | |
|------|------|------|-------|-------|-------|-------|-------|-------|-------|------|------|------|-------|--------|--------|--------|
| 2009 | 52,6 | 26,5 | 78,2 | 133,6 | 202,0 | 428,4 | 140,4 | 111,9 | 114,4 | 97,9 | 58,1 | 43,9 | 124,0 | 70,8 | 10,5 | 3,0 |
| 2010 | 46,0 | 33,2 | 116,7 | 98,7 | 131,5 | 148,9 | 128,7 | 122,6 | 111,4 | 70,9 | 46,3 | 52,9 | 92,3 | - 15,4 | - 26,1 | 1,3 |
| 2011 | 37,5 | 25,9 | 65,0 | 97,1 | 94,0 | 116,0 | 106,8 | 79,3 | 86,1 | 74,4 | 38,9 | 95,6 | 76,4 | 49,4 | - 1,6 | - 23,5 |
| 2012 | 13,9 | 30,6 | 90,5 | 93,3 | | | | | | | | | 57,1 | 3,1 | - 3,9 | 1,2 |

sonstiger Tiefbau

| | | | | | | | | | | | | | | | | |
|------|------|------|-------|-------|-------|-------|-------|-------|-------|------|------|-------|------|--------|--------|-------|
| 2009 | 69,9 | 54,9 | 89,5 | 89,8 | 99,7 | 114,5 | 112,4 | 105,9 | 115,9 | 66,2 | 66,3 | 156,4 | 95,1 | 0,3 | - 23,7 | - 4,3 |
| 2010 | 64,0 | 48,4 | 91,4 | 104,3 | 91,1 | 89,7 | 120,0 | 93,0 | 103,9 | 91,7 | 82,5 | 81,4 | 88,5 | 14,1 | 16,1 | 1,3 |
| 2011 | 30,2 | 62,9 | 91,1 | 99,5 | 115,1 | 106,9 | 78,6 | 110,3 | 102,4 | 65,9 | 78,4 | 81,0 | 85,2 | 9,2 | - 4,6 | - 7,9 |
| 2012 | 57,9 | 74,3 | 104,8 | 88,8 | | | | | | | | | 81,5 | - 15,3 | - 10,8 | 14,8 |

Noch: 8. Auftragseingang im Bauhauptgewerbe
8.2 Wertindex
Basis: 2005

| Jahr | Jan. | Feb. | März | April | Mai | Juni | Juli | Aug. | Sep. | Okt. | Nov. | Dez. | MD | Veränderung in % | | |
|---------------|-----------------|--------------------|------|-------|-----|------|------|------|------|------|------|------|----|------------------|--|------------|
| | | | | | | | | | | | | | | April | | Jan.-April |
| | | | | | | | | | | | | | | gegenüber | | |
| Vor- monat | Vorj.- monat | Vorj.- zeitraum | | | | | | | | | | | | | | |

Bauhauptgewerbe

| | | | | | | | | | | | | | | | | |
|------|------|------|-------|-------|-------|-------|-------|-------|-------|-------|------|-------|-------|--------|--------|--------|
| 2009 | 66,0 | 55,6 | 111,2 | 116,2 | 146,7 | 219,7 | 145,5 | 125,2 | 142,9 | 93,2 | 86,5 | 132,3 | 120,1 | 4,5 | - 20,2 | - 10,2 |
| 2010 | 59,5 | 60,7 | 123,8 | 115,9 | 119,6 | 118,4 | 148,4 | 113,0 | 125,6 | 103,5 | 82,0 | 75,2 | 103,8 | - 6,4 | - 0,3 | 3,1 |
| 2011 | 43,3 | 69,6 | 108,8 | 119,5 | 126,7 | 133,3 | 119,4 | 123,3 | 129,8 | 87,1 | 85,3 | 101,1 | 103,9 | 9,8 | 3,1 | - 5,2 |
| 2012 | 58,5 | 83,1 | 134,4 | 116,1 | | | | | | | | | 98,0 | - 13,6 | - 2,8 | 14,9 |

Hochbau

| | | | | | | | | | | | | | | | | |
|------|------|-------|-------|-------|-------|-------|-------|-------|-------|-------|-------|-------|-------|--------|--------|--------|
| 2009 | 50,9 | 60,8 | 126,0 | 96,3 | 110,2 | 108,4 | 139,8 | 117,1 | 149,9 | 90,6 | 103,6 | 129,4 | 106,9 | - 23,6 | - 40,7 | - 27,2 |
| 2010 | 45,1 | 76,5 | 125,7 | 104,8 | 100,5 | 85,9 | 144,7 | 87,2 | 116,3 | 105,2 | 79,3 | 57,4 | 94,1 | - 16,6 | 8,8 | 5,4 |
| 2011 | 47,4 | 85,2 | 122,0 | 113,8 | 114,3 | 123,4 | 129,1 | 122,2 | 142,9 | 85,4 | 95,1 | 85,6 | 105,5 | - 6,7 | 8,6 | 4,6 |
| 2012 | 71,0 | 100,2 | 145,8 | 113,8 | | | | | | | | | 107,7 | - 21,9 | 0,0 | 16,9 |

Wohnungsbau

| | | | | | | | | | | | | | | | | |
|------|------|------|-------|-------|-------|------|-------|------|-------|------|-------|------|-------|--------|--------|--------|
| 2009 | 54,0 | 47,0 | 98,5 | 80,7 | 103,2 | 87,1 | 118,5 | 75,8 | 82,1 | 92,1 | 66,1 | 62,0 | 80,6 | - 18,1 | - 67,2 | - 44,2 |
| 2010 | 49,4 | 54,9 | 97,8 | 98,9 | 111,2 | 86,4 | 83,5 | 69,4 | 106,1 | 91,4 | 75,0 | 52,1 | 81,3 | 1,1 | 22,6 | 7,4 |
| 2011 | 72,2 | 81,3 | 136,3 | 127,2 | 108,3 | 91,1 | 87,4 | 98,7 | 78,5 | 87,8 | 103,7 | 54,4 | 93,9 | - 6,7 | 28,6 | 38,5 |
| 2012 | 82,5 | 77,5 | 153,7 | 125,3 | | | | | | | | | 109,8 | - 18,5 | - 1,5 | 5,3 |

sonstiger Hochbau

| | | | | | | | | | | | | | | | | |
|------|------|-------|-------|-------|-------|-------|-------|-------|-------|-------|-------|-------|-------|--------|--------|--------|
| 2009 | 50,0 | 64,6 | 133,5 | 100,5 | 112,1 | 114,2 | 145,7 | 128,4 | 168,4 | 90,1 | 113,9 | 147,9 | 114,1 | - 24,7 | - 27,9 | - 22,1 |
| 2010 | 44,0 | 82,4 | 133,4 | 106,4 | 97,5 | 85,7 | 161,5 | 92,1 | 119,1 | 108,9 | 80,5 | 58,9 | 97,5 | - 20,2 | 5,9 | 5,0 |
| 2011 | 40,7 | 86,3 | 118,0 | 110,2 | 115,9 | 132,2 | 140,5 | 128,6 | 160,6 | 84,8 | 92,8 | 94,1 | 108,7 | - 6,6 | 3,6 | - 3,0 |
| 2012 | 67,8 | 106,4 | 143,7 | 110,6 | | | | | | | | | 107,1 | - 23,0 | 0,4 | 20,6 |

Noch: 8. Auftragseingang im Bauhauptgewerbe
 Noch: 8.2 Wertindex
 Basis: 2005

| Jahr | Jan. | Feb. | März | April | Mai | Juni | Juli | Aug. | Sep. | Okt. | Nov. | Dez. | MD | Veränderung in % | | |
|---------------|-----------------|--------------------|------|-------|-----|------|------|------|------|------|------|------|----|------------------|--|------------|
| | | | | | | | | | | | | | | April | | Jan.-April |
| | | | | | | | | | | | | | | gegenüber | | |
| Vor- monat | Vorj.- monat | Vorj.- zeitraum | | | | | | | | | | | | | | |

gewerblicher Hochbau

| | | | | | | | | | | | | | | | | |
|------|------|------|-------|-------|-------|-------|-------|-------|-------|-------|-------|-------|-------|--------|--------|--------|
| 2009 | 50,1 | 59,8 | 93,7 | 77,9 | 114,4 | 89,1 | 97,3 | 88,5 | 142,1 | 79,3 | 120,2 | 196,0 | 100,7 | - 16,9 | - 43,1 | - 34,1 |
| 2010 | 46,7 | 74,0 | 114,9 | 85,1 | 94,2 | 109,7 | 185,4 | 90,8 | 125,5 | 113,1 | 85,4 | 64,8 | 99,1 | - 25,9 | 9,2 | 13,9 |
| 2011 | 42,8 | 80,2 | 131,4 | 109,3 | 122,2 | 120,7 | 131,4 | 165,1 | 196,2 | 70,9 | 89,5 | 81,9 | 111,8 | - 16,8 | 28,4 | 13,4 |
| 2012 | 37,4 | 70,5 | 201,9 | 106,5 | | | | | | | | | 104,1 | - 47,3 | - 2,6 | 14,5 |

öffentlicher Hochbau

| | | | | | | | | | | | | | | | | |
|------|-------|-------|-------|-------|-------|-------|-------|-------|-------|-------|-------|-------|-------|--------|--------|--------|
| 2009 | 50,0 | 70,8 | 185,3 | 129,9 | 109,0 | 146,8 | 208,6 | 180,4 | 202,7 | 104,3 | 105,8 | 85,2 | 131,6 | - 29,9 | - 8,9 | - 8,0 |
| 2010 | 40,4 | 93,2 | 157,4 | 134,1 | 101,9 | 54,5 | 130,4 | 93,8 | 110,9 | 103,5 | 74,1 | 51,2 | 95,5 | - 14,8 | 3,2 | - 2,5 |
| 2011 | 37,9 | 94,2 | 100,7 | 111,4 | 107,8 | 147,3 | 152,3 | 81,2 | 114,1 | 102,9 | 97,0 | 110,0 | 104,7 | 10,6 | - 16,9 | - 19,0 |
| 2012 | 107,4 | 153,1 | 67,9 | 115,9 | | | | | | | | | 111,1 | 70,7 | 4,0 | 29,1 |

Noch: 8. Auftragseingang im Bauhauptgewerbe
Noch: 8.2 Wertindex
Basis: 2005

| Jahr | Jan. | Feb. | März | April | Mai | Juni | Juli | Aug. | Sep. | Okt. | Nov. | Dez. | MD | Veränderung in % | | |
|---------------|-----------------|--------------------|------|-------|-----|------|------|------|------|------|------|------|----|------------------|--|------------|
| | | | | | | | | | | | | | | April | | Jan.-April |
| | | | | | | | | | | | | | | gegenüber | | |
| Vor- monat | Vorj.- monat | Vorj.- zeitraum | | | | | | | | | | | | | | |

Tiefbau

| | | | | | | | | | | | | | | | | |
|------|------|------|-------|-------|-------|-------|-------|-------|-------|-------|------|-------|-------|-------|-------|--------|
| 2009 | 75,3 | 52,3 | 102,0 | 128,6 | 169,3 | 288,5 | 149,0 | 130,2 | 138,6 | 94,8 | 75,9 | 134,1 | 128,2 | 26,1 | - 5,0 | 3,8 |
| 2010 | 68,4 | 51,0 | 122,5 | 122,7 | 131,4 | 138,4 | 150,7 | 128,9 | 131,3 | 102,4 | 83,7 | 86,2 | 109,8 | 0,2 | - 4,6 | 1,8 |
| 2011 | 40,8 | 60,0 | 100,6 | 123,0 | 134,4 | 139,3 | 113,4 | 124,1 | 121,6 | 88,1 | 79,2 | 110,7 | 102,9 | 22,3 | 0,2 | - 11,0 |
| 2012 | 50,8 | 72,5 | 127,3 | 117,5 | | | | | | | | | 92,0 | - 7,7 | - 4,5 | 13,5 |

Straßenbau

| | | | | | | | | | | | | | | | | |
|------|------|------|-------|-------|-------|-------|-------|-------|-------|-------|------|-------|-------|--------|--------|--------|
| 2009 | 64,8 | 32,9 | 97,0 | 165,9 | 252,7 | 535,9 | 175,7 | 139,9 | 143,0 | 122,4 | 73,2 | 55,2 | 154,9 | 71,0 | 17,7 | 9,9 |
| 2010 | 57,9 | 42,0 | 147,7 | 124,0 | 169,6 | 190,5 | 164,7 | 157,9 | 143,5 | 91,4 | 59,8 | 68,5 | 118,1 | - 16,0 | - 25,3 | 3,1 |
| 2011 | 48,5 | 34,1 | 85,4 | 127,6 | 124,9 | 154,1 | 141,8 | 107,1 | 116,2 | 100,4 | 52,9 | 130,2 | 101,9 | 49,4 | 2,9 | - 20,5 |
| 2012 | 18,9 | 42,2 | 124,7 | 130,3 | | | | | | | | | 79,0 | 4,5 | 2,1 | 6,9 |

sonstiger Tiefbau

| | | | | | | | | | | | | | | | | |
|------|------|------|-------|-------|-------|-------|-------|-------|-------|-------|------|-------|-------|--------|--------|-------|
| 2009 | 81,9 | 64,4 | 105,1 | 105,4 | 117,6 | 135,0 | 132,5 | 124,2 | 135,9 | 77,6 | 77,6 | 183,0 | 111,7 | 0,3 | - 20,2 | 0,4 |
| 2010 | 74,8 | 56,6 | 106,9 | 122,0 | 107,8 | 106,1 | 142,1 | 110,8 | 123,8 | 109,2 | 98,5 | 97,3 | 104,7 | 14,1 | 15,7 | 1,0 |
| 2011 | 36,0 | 76,0 | 110,1 | 120,1 | 140,2 | 130,2 | 95,7 | 134,6 | 125,0 | 80,4 | 95,6 | 87,7 | 102,6 | 9,1 | - 1,6 | - 5,0 |
| 2012 | 70,6 | 91,3 | 128,9 | 109,5 | | | | | | | | | 100,1 | - 15,1 | - 8,8 | 17,0 |

gewerblicher Tiefbau

| | | | | | | | | | | | | | | | | |
|------|-------|-------|-------|-------|-------|-------|-------|-------|-------|-------|-------|-------|-------|--------|--------|-------|
| 2009 | 69,9 | 56,3 | 105,3 | 124,1 | 89,2 | 138,6 | 98,2 | 130,4 | 116,7 | 84,4 | 91,6 | 350,2 | 121,2 | 17,9 | 20,0 | - 8,7 |
| 2010 | 36,9 | 72,1 | 117,4 | 105,9 | 135,0 | 130,2 | 192,6 | 132,2 | 149,5 | 103,4 | 147,2 | 107,4 | 119,2 | - 9,8 | - 14,7 | - 6,6 |
| 2011 | 38,7 | 74,4 | 141,7 | 150,0 | 153,1 | 108,7 | 114,8 | 152,4 | 109,6 | 93,0 | 98,0 | 129,6 | 113,7 | 5,9 | 41,6 | 21,8 |
| 2012 | 106,4 | 137,3 | 180,3 | 149,6 | | | | | | | | | 143,4 | - 17,0 | - 0,3 | 41,7 |

sonstiger öffentlicher Tiefbau

| | | | | | | | | | | | | | | | | |
|------|------|------|-------|-------|-------|-------|-------|-------|-------|-------|------|------|-------|--------|--------|--------|
| 2009 | 89,1 | 69,3 | 105,0 | 94,1 | 134,6 | 132,9 | 153,1 | 120,4 | 147,5 | 73,6 | 69,2 | 82,8 | 106,0 | - 10,4 | - 36,9 | 6,7 |
| 2010 | 97,6 | 47,3 | 100,6 | 131,6 | 91,5 | 91,7 | 111,8 | 98,0 | 108,3 | 112,7 | 69,3 | 91,1 | 96,0 | 30,8 | 39,9 | 5,5 |
| 2011 | 34,4 | 77,0 | 91,1 | 102,2 | 132,6 | 143,1 | 84,3 | 123,8 | 134,2 | 72,9 | 94,1 | 80,1 | 97,5 | 12,2 | - 22,3 | - 19,2 |
| 2012 | 49,1 | 63,7 | 98,0 | 85,5 | | | | | | | | | 74,1 | - 12,8 | - 16,3 | - 2,8 |

