



Statistischer Bericht

EI - m 1 / 13

**Indizes des Auftragseingangs
und des Umsatzes
im Produzierenden Gewerbe
in Thüringen
Januar 20%\$ - >Ubi Uf 201'**

Bestell - Nr. 05 112

Zeichenerklärung

- 0 weniger als die Hälfte von 1 in der letzten besetzten Stelle, jedoch mehr als nichts
- nichts vorhanden (genau Null)
- . Zahlenwert unbekannt oder geheim zu halten
- ... Angabe fällt später an
- / Zahlenwert nicht sicher genug
- x Tabellenfach gesperrt, weil Aussage nicht sinnvoll
- () Aussagewert eingeschränkt
- r berichtigte Zahl
- p vorläufige Zahl

Anmerkung: Abweichungen in den Summen erklären sich aus dem Runden von Einzelwerten.

Herausgeber:

Thüringer Landesamt für Statistik
Europaplatz 3, 99091 Erfurt
Postfach 90 01 63, 99104 Erfurt

Telefon: 0361 37-84642/84647
Telefax: 0361 37-84699
Internet: www.statistik.thueringen.de
E-Mail: auskunft@statistik.thueringen.de

Auskunft erteilt:

Referat: Energie, Handwerk,
Indizes, Umwelt
Telefon: 03681 354-242

Herausgegeben im Juli 2013

Heft-Nr.: 97 / 13
Preis: 5,00 EUR

© Thüringer Landesamt für Statistik, Erfurt, 2013

Für nichtgewerbliche Zwecke sind Vervielfältigung und unentgeltliche Verbreitung, auch auszugsweise, mit Quellenangabe gestattet. Die Verbreitung, auch auszugsweise, über elektronische Systeme/Datenträger bedarf der vorherigen Zustimmung. Alle übrigen Rechte bleiben vorbehalten.

Inhaltsverzeichnis

Seite

Vorbemerkungen

2

Grafiken

1. Auftragseingang und Umsatz im Bergbau und Verarbeitenden Gewerbe 4
2. Auftragseingang und Umsatz im Bergbau und Verarbeitenden Gewerbe nach Hauptgruppen 5

Tabellen

1. Volumenindex und Wertindex des Auftragseingangs im Verarbeitenden Gewerbe 7
2. Auftragseingang im Verarbeitenden Gewerbe nach Hauptgruppen 8
 - 2.1 Volumenindex 8
 - 2.2 Wertindex 10
3. Auftragseingang im Verarbeitenden Gewerbe nach Wirtschaftszweigen 12
 - 3.1 Volumenindex 12
 - 3.2 Wertindex 13
4. Nachrichtlich: Volumenindex des Auftragseingangs im Verarbeitenden Gewerbe in Deutschland nach Hauptgruppen 14
5. Volumenindex und Wertindex des Umsatzes im Bergbau und Verarbeitenden Gewerbe 15
6. Umsatz im Bergbau und Verarbeitenden Gewerbe nach Hauptgruppen 16
 - 6.1 Volumenindex 16
 - 6.2 Wertindex 18
7. Umsatz im Bergbau und Verarbeitenden Gewerbe nach Wirtschaftszweigen 20
 - 7.1 Volumenindex 20
 - 7.2 Wertindex 22

Vorbemerkungen

Ab Berichtsmonat Januar 2009 werden die Ergebnisse gruppiert nach der neuen "Klassifikation der Wirtschaftszweige, Ausgabe 2008" (WZ 2008) ausgewiesen. Die WZ 2008 ist aus international harmonisierten Klassifikationen, insbesondere der NACE Rev. 2 abgeleitet. Sie ist entsprechend europäischen Bestimmungen verbindlich anzuwenden.

Aus Gründen einer möglichst zeitnahen Darstellung der wirtschaftlichen Entwicklung wird bei der Berechnung von Indizes in regelmäßigen Abständen das Basisjahr aktualisiert. Ab Berichtsmonat Januar 2013 erfolgt die Ermittlung und Veröffentlichung der Indizes für das Produzierende Gewerbe auf Basis des Jahres 2010. Um die Vergleichbarkeit der Indizes mit den Vorperioden zu gewährleisten, wurden auch Ergebnisse der Vorjahre auf die neue Basis und die neue Klassifikation der Wirtschaftszweige umgerechnet.

Index des Auftragseingangs für das Verarbeitende Gewerbe

Der Auftragseingangsindex hat sich als Frühindikator zur Analyse der konjunkturellen Entwicklung bewährt. Auftragseingänge werden nur für ausgewählte Wirtschaftszweige erhoben, bei denen Bestellung und Lieferung in der Regel nicht zusammenfallen. In dieser Erhebung nicht einbezogen sind insbesondere die Zweige des Bergbaus, der Gewinnung von Steinen und Erden sowie des Ernährungsgewerbes.

Der Auftragseingang ist der Wert (ohne Umsatzsteuer) aller im Berichtsmonat vom Betrieb fest akzeptierten Aufträge auf Lieferungen selbst hergestellter oder in Lohnarbeit gefertigter Erzeugnisse.

Index des Umsatzes im Bergbau und Verarbeitenden Gewerbe

Durch den Umsatzindex wird die kurzfristige Änderung der Nachfrage nach Erzeugnissen nachgezeichnet. Die absoluten Angaben werden, wie auch der Auftragseingang, im Rahmen des Monatsberichts für Betriebe im Bergbau und Verarbeitenden Gewerbe erhoben. Der Berichtskreis umfasst Betriebe mit im Allgemeinen 50 oder mehr Beschäftigten.

Als Umsatz für den Berichtsmonat gilt die Summe der Rechnungsbeträge (ohne Umsatzsteuer) der mit Dritten abgerechneten Lieferungen und Leistungen. Wie beim Auftragseingang sind auch hier die Verbrauchssteuern einzubeziehen und die Preisnachlässe abzusetzen. Zur Berechnung der Umsatzindizes werden die für fachliche Betriebsteile gemeldeten Umsätze aus eigenen Erzeugnissen und gewerblichen Dienstleistungen herangezogen.

Lieferungen und Leistungen an Empfänger im Bundesgebiet (einschließlich der hier stationierten ausländischen Streitkräfte) gelten als Inlandsumsatz. Alle Lieferungen und Leistungen, die direkt oder über Zollfreigebiete an im Ausland ansässige Empfänger gehen, rechnen zum Auslandsumsatz, ebenso die Lieferungen an inländische Firmen (Exporteure), die die bestellten Erzeugnisse ohne weitere Be- und Verarbeitung ins Ausland exportieren. Diese definitorische Abgrenzung zwischen Inland und Ausland gilt sinngemäß auch für die Untergliederung der zu meldenden Auftragseingänge. Der Umsatzindex wird für den gesamten Bereich „Bergbau und Verarbeitendes Gewerbe“ ausgewiesen.

Wie auch beim Auftragseingang werden die Indizes des Umsatzes in jeweiligen Preisen als **Wertindex** und preisbereinigt als **Volumenindex** berechnet.

Zur Deflationierung werden Erzeugerpreisindizes für gewerbliche Produkte (Inlands-Auftragseingang und -Umsatz) sowie Preisindizes für die Ausfuhr (Auslands-Auftragseingang und -Umsatz) verwendet.

Die Berechnung und Veröffentlichung der Indizes erfolgt in der Gliederung der WZ 2008 nach fachlichen Betriebsteilen.

Abkürzungen

MD Monatsdurchschnitt im Jahr

Vorj. Vorjahr

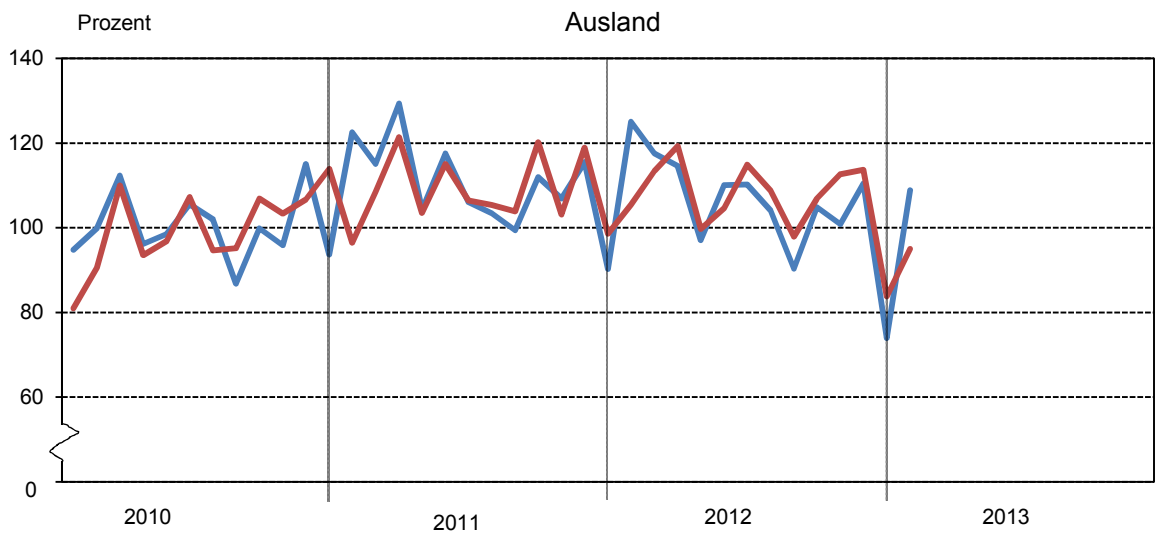
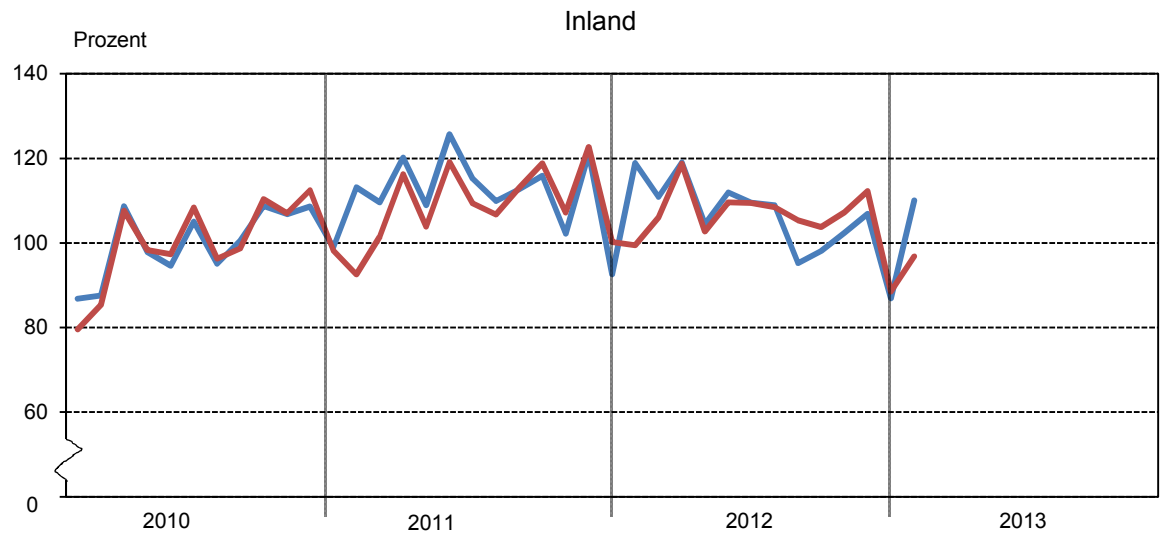
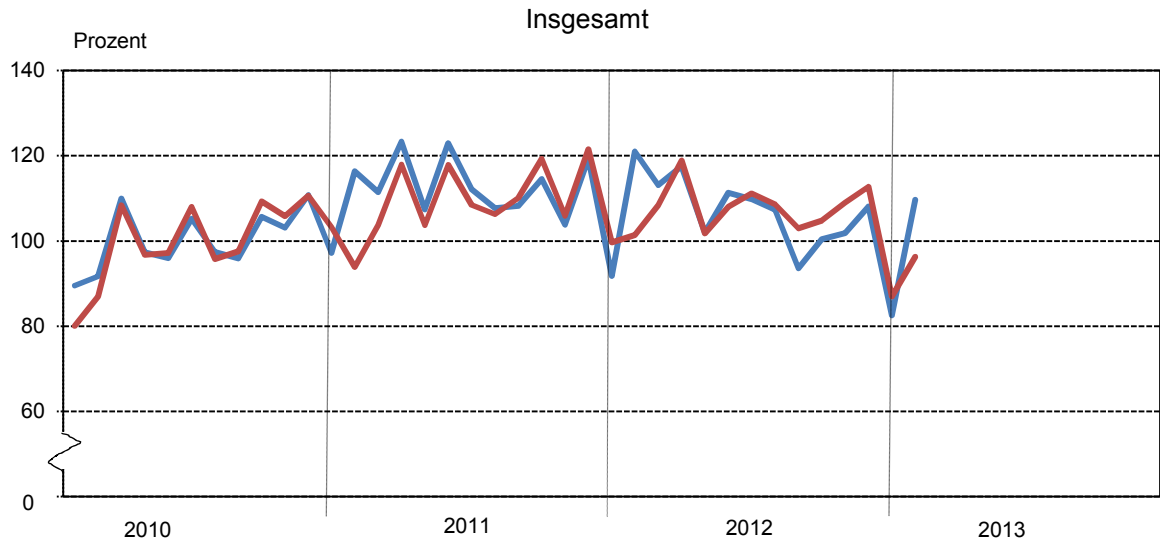
u.Ä. und Ähnliches

Hinweise

1. Die Indizes werden z.Zt. auf der Basis 2010 berechnet, d.h. der Index für diesen Zeitraum entspricht 100 Prozent.
2. Veränderungsraten größer/gleich 1000 Prozent werden mit 999,9 Prozent ausgewiesen.
3. Nachrichtlich werden auch Indizes des Auftragseingangs für Deutschland veröffentlicht.
Diese Ergebnisse sind der jeweiligen monatlichen Veröffentlichung des Statistischen Bundesamtes aus der Fachserie 4 Reihe 2.2 bzw. den Angaben aus dem Internet entnommen.
4. Durch die Einbeziehung von Nachmeldungen der Betriebe wurden im Rahmen der so genannten Jahreskorrektur die endgültigen Werte für die Vorjahresmonate ermittelt.

1. Auftragseingang und Umsatz im Bergbau und Verarbeitenden Gewerbe

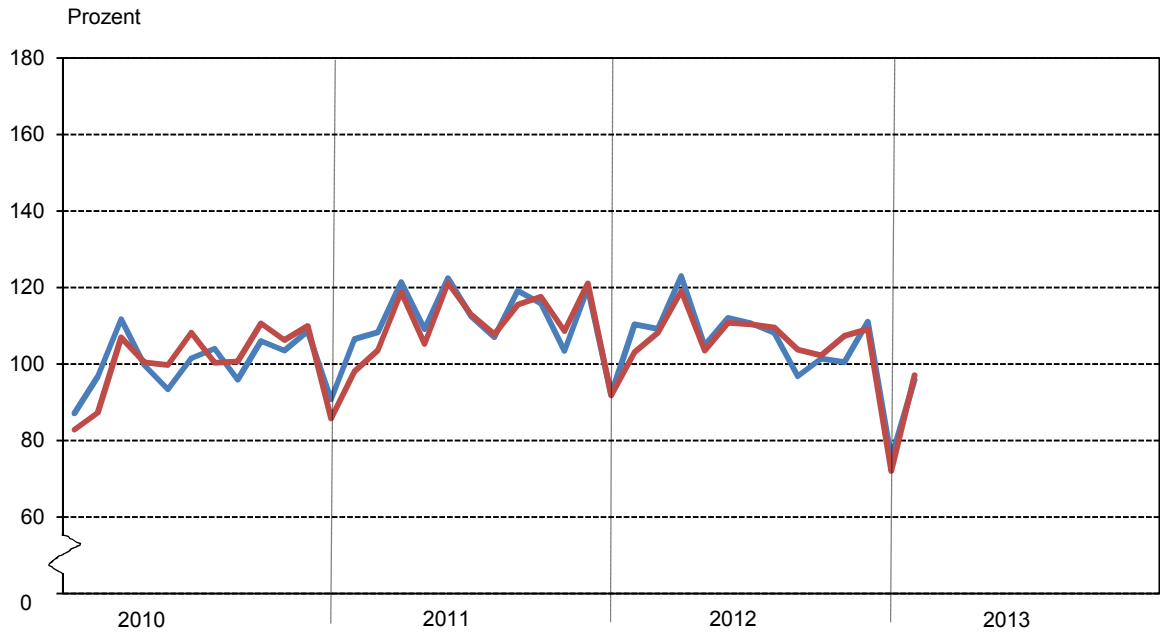
Volumenindex; Basis: 2010



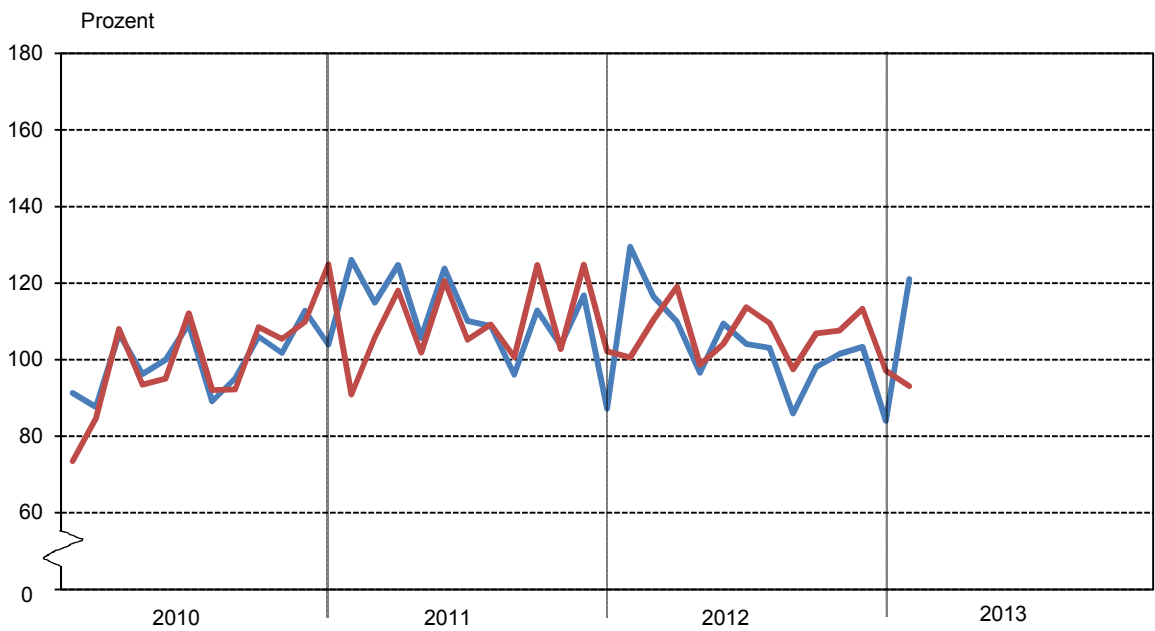
2. Auftragseingang und Umsatz im Bergbau und Verarbeitenden Gewerbe nach Hauptgruppen

Volumenindex; Basis: 2010

Vorleistungsgüterproduzenten



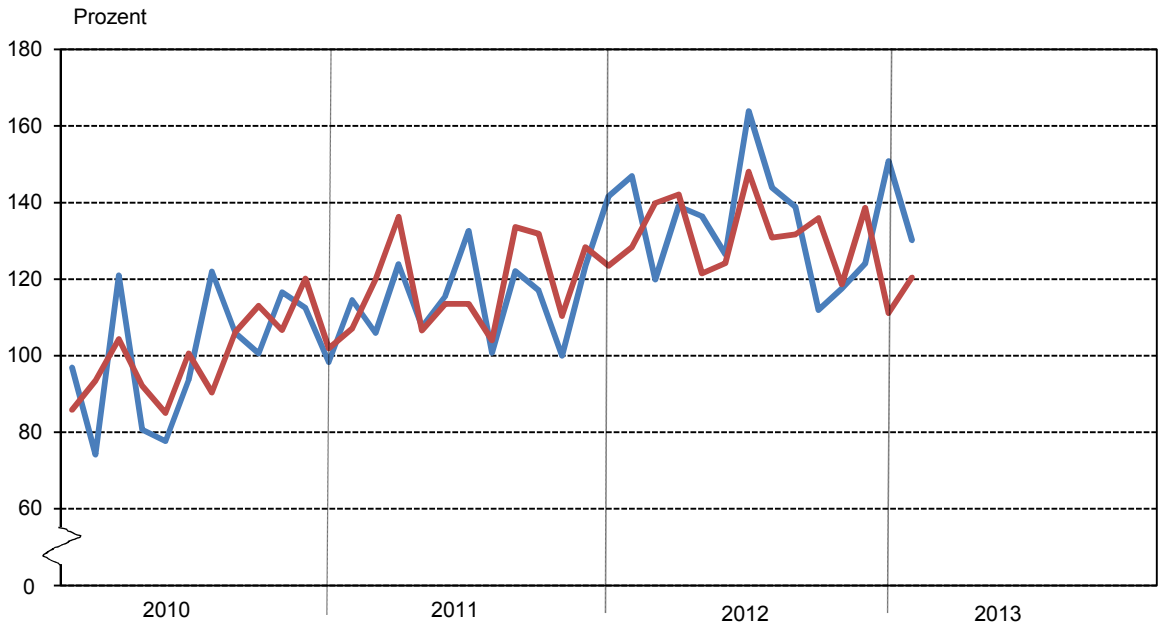
Investitionsgüterproduzenten



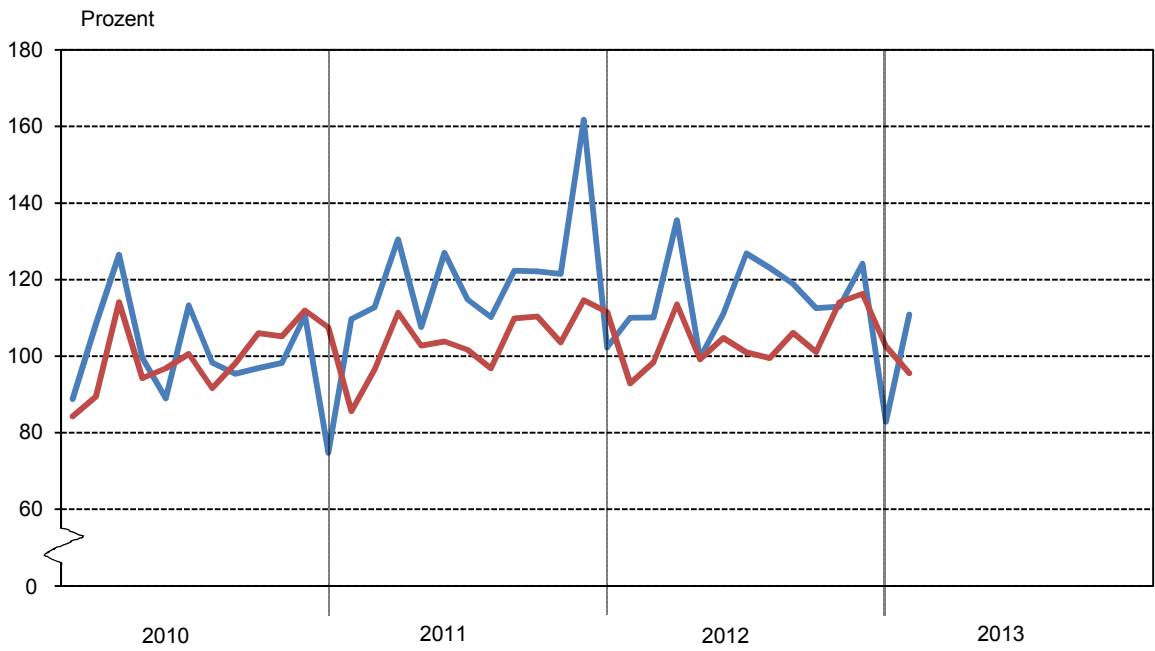
— Auftragseingang — Umsatz

Noch: 2. Auftragseingang und Umsatz im Bergbau und Verarbeitenden Gewerbe nach Hauptgruppen
Volumenindex; Basis: 2010

Gebrauchsgüterproduzenten



Verbrauchsgüterproduzenten



— Auftragseingang

— Umsatz

1. Volumenindex und Wertindex des Auftragseingangs im Verarbeitenden Gewerbe

Basis: 2010

| Jahr | Jan. | Feb. | März | April | Mai | Juni | Juli | Aug. | Sep. | Okt. | Nov. | Dez. | MD | Veränderung in % | |
|------|------|------|------|-------|-----|------|------|------|------|------|------|------|----|------------------|-----------------|
| | | | | | | | | | | | | | | Januar | |
| | | | | | | | | | | | | | | gegenüber | |
| | | | | | | | | | | | | | | Vor- monat | Vorj.- monat |

Volumenindex

| Insgesamt | | | | | | | | | | | | | | | |
|------------------|-------|-------|-------|-------|-------|-------|-------|-------|-------|-------|-------|------|-------|------|-------|
| 2010 | 89,5 | 91,7 | 109,9 | 97,3 | 95,9 | 105,2 | 97,4 | 95,9 | 105,7 | 103,1 | 110,8 | 97,2 | 100,0 | 15,6 | 27,6 |
| 2011 | 116,3 | 111,5 | 123,3 | 107,4 | 122,9 | 112,1 | 107,7 | 108,2 | 114,5 | 103,8 | 119,2 | 91,8 | 111,6 | 19,7 | 29,9 |
| 2012 | 121,0 | 113,1 | 117,6 | 102,0 | 111,3 | 109,8 | 107,3 | 93,6 | 100,4 | 101,9 | 108,1 | 82,5 | 105,7 | 31,8 | 4,0 |
| 2013 | 109,7 | | | | | | | | | | | | 109,7 | 32,9 | -9,4 |
| Inland | | | | | | | | | | | | | | | |
| 2010 | 86,8 | 87,6 | 108,7 | 97,9 | 94,6 | 105,1 | 95,1 | 100,6 | 108,7 | 106,8 | 108,6 | 99,0 | 100,0 | 8,0 | 27,3 |
| 2011 | 113,1 | 109,6 | 120,2 | 109,0 | 125,7 | 115,2 | 109,9 | 112,7 | 115,9 | 102,2 | 121,2 | 92,6 | 112,3 | 14,3 | 30,3 |
| 2012 | 118,9 | 110,9 | 119,1 | 104,5 | 112,0 | 109,5 | 109,0 | 95,3 | 98,1 | 102,4 | 106,8 | 86,9 | 106,1 | 28,5 | 5,1 |
| 2013 | 110,1 | | | | | | | | | | | | 110,1 | 26,6 | -7,4 |
| Ausland | | | | | | | | | | | | | | | |
| 2010 | 94,8 | 99,8 | 112,4 | 96,2 | 98,5 | 105,5 | 102,0 | 86,8 | 99,8 | 95,9 | 115,0 | 93,6 | 100,0 | 32,2 | 28,1 |
| 2011 | 122,6 | 115,1 | 129,4 | 104,3 | 117,6 | 106,1 | 103,5 | 99,5 | 112,0 | 106,9 | 115,5 | 90,3 | 110,2 | 30,9 | 29,3 |
| 2012 | 125,1 | 117,6 | 114,6 | 97,1 | 110,1 | 110,3 | 104,1 | 90,3 | 104,9 | 100,9 | 110,5 | 73,9 | 104,9 | 38,6 | 2,0 |
| 2013 | 108,8 | | | | | | | | | | | | 108,8 | 47,2 | -13,0 |

Wertindex

| Insgesamt | | | | | | | | | | | | | | | |
|------------------|-------|-------|-------|-------|-------|-------|-------|-------|-------|-------|-------|------|-------|------|-------|
| 2010 | 88,1 | 90,1 | 108,7 | 97,1 | 96,2 | 105,8 | 98,1 | 96,7 | 106,6 | 103,7 | 111,3 | 97,5 | 100,0 | 15,6 | 25,7 |
| 2011 | 117,3 | 112,3 | 124,2 | 108,5 | 124,4 | 113,5 | 109,0 | 109,0 | 115,6 | 104,5 | 118,9 | 92,6 | 112,5 | 20,2 | 33,1 |
| 2012 | 122,9 | 113,8 | 118,9 | 103,4 | 113,0 | 111,4 | 108,8 | 95,0 | 102,2 | 103,6 | 109,6 | 83,7 | 107,2 | 32,7 | 4,9 |
| 2013 | 112,1 | | | | | | | | | | | | 112,1 | 34,0 | -8,8 |
| Inland | | | | | | | | | | | | | | | |
| 2010 | 85,7 | 86,4 | 107,6 | 97,6 | 94,9 | 105,5 | 95,7 | 101,4 | 109,5 | 107,4 | 109,1 | 99,3 | 100,0 | 8,0 | 25,0 |
| 2011 | 114,1 | 110,4 | 121,2 | 110,1 | 127,0 | 116,5 | 111,4 | 113,7 | 116,7 | 102,7 | 120,0 | 93,1 | 113,1 | 14,9 | 33,1 |
| 2012 | 120,4 | 111,0 | 119,4 | 105,1 | 112,9 | 110,4 | 109,8 | 96,2 | 99,5 | 103,6 | 108,0 | 87,9 | 107,0 | 29,3 | 5,5 |
| 2013 | 112,5 | | | | | | | | | | | | 112,5 | 27,9 | -6,5 |
| Ausland | | | | | | | | | | | | | | | |
| 2010 | 92,7 | 97,5 | 110,9 | 96,0 | 98,8 | 106,5 | 102,8 | 87,6 | 101,0 | 96,4 | 115,6 | 94,2 | 100,0 | 32,3 | 27,0 |
| 2011 | 123,4 | 116,0 | 130,2 | 105,5 | 119,4 | 107,6 | 104,4 | 99,7 | 113,3 | 108,0 | 116,7 | 91,8 | 111,3 | 31,1 | 33,1 |
| 2012 | 128,0 | 119,4 | 117,9 | 100,1 | 113,2 | 113,3 | 106,9 | 92,6 | 107,6 | 103,7 | 112,7 | 75,3 | 107,6 | 39,4 | 3,7 |
| 2013 | 111,3 | | | | | | | | | | | | 111,3 | 47,8 | -13,0 |

2. Auftragseingang im Verarbeitenden Gewerbe nach Hauptgruppen

2.1 Volumenindex

Basis: 2010

| Jahr | Jan. | Feb. | März | April | Mai | Juni | Juli | Aug. | Sep. | Okt. | Nov. | Dez. | MD | Veränderung in % | |
|------|------|------|------|-------|-----|------|------|------|------|------|------|------|----|------------------|----------------|
| | | | | | | | | | | | | | | Januar | |
| | | | | | | | | | | | | | | gegenüber | |
| | | | | | | | | | | | | | | Vor- monat | Vorj- monat |

Vorleistungsgüterproduzenten

| Insgesamt | | | | | | | | | | | | | | | |
|------------------|-------|-------|-------|-------|-------|-------|-------|-------|-------|-------|-------|------|-------|------|-------|
| 2010 | 87,1 | 96,8 | 111,8 | 99,7 | 93,5 | 101,5 | 104,0 | 96,0 | 106,1 | 103,6 | 108,6 | 90,8 | 100,0 | 3,1 | 19,4 |
| 2011 | 106,5 | 108,3 | 121,5 | 109,1 | 122,5 | 112,5 | 107,0 | 119,2 | 115,8 | 103,5 | 119,8 | 92,1 | 111,5 | 17,3 | 22,2 |
| 2012 | 110,4 | 109,2 | 123,1 | 104,9 | 112,0 | 110,6 | 108,1 | 96,9 | 101,4 | 100,5 | 111,1 | 75,3 | 105,3 | 19,9 | 3,7 |
| 2013 | 96,0 | | | | | | | | | | | | 96,0 | 27,5 | -13,0 |
| Inland | | | | | | | | | | | | | | | |
| 2010 | 85,6 | 92,6 | 112,1 | 101,2 | 96,4 | 102,6 | 100,1 | 94,6 | 108,1 | 107,1 | 106,9 | 91,6 | 100,0 | -4,9 | 15,5 |
| 2011 | 101,5 | 106,6 | 120,0 | 106,9 | 126,4 | 113,3 | 107,4 | 118,3 | 113,1 | 104,5 | 121,1 | 90,7 | 110,8 | 10,9 | 18,7 |
| 2012 | 104,8 | 108,2 | 123,2 | 104,1 | 110,2 | 105,3 | 108,2 | 96,1 | 94,7 | 95,2 | 101,9 | 72,3 | 102,0 | 15,5 | 3,2 |
| 2013 | 90,6 | | | | | | | | | | | | 90,6 | 25,3 | -13,5 |
| Ausland | | | | | | | | | | | | | | | |
| 2010 | 90,9 | 106,9 | 111,0 | 96,0 | 86,4 | 98,8 | 113,5 | 99,3 | 101,2 | 95,0 | 112,8 | 89,0 | 100,0 | 27,6 | 29,4 |
| 2011 | 118,6 | 112,4 | 125,1 | 114,7 | 112,9 | 110,5 | 106,1 | 121,5 | 122,3 | 101,0 | 116,9 | 95,4 | 113,1 | 33,3 | 30,4 |
| 2012 | 124,0 | 111,8 | 122,7 | 106,9 | 116,6 | 123,5 | 107,9 | 98,7 | 117,7 | 113,4 | 133,5 | 82,7 | 113,3 | 30,0 | 4,6 |
| 2013 | 109,2 | | | | | | | | | | | | 109,2 | 32,0 | -12,0 |

Investitionsgüterproduzenten

| Insgesamt | | | | | | | | | | | | | | | |
|------------------|-------|-------|-------|-------|-------|-------|-------|-------|-------|-------|-------|-------|-------|------|-------|
| 2010 | 91,3 | 87,7 | 106,7 | 96,2 | 100,0 | 109,4 | 89,1 | 95,2 | 106,0 | 101,8 | 112,8 | 103,9 | 100,0 | 30,4 | 36,6 |
| 2011 | 126,1 | 114,9 | 124,8 | 105,7 | 123,8 | 110,1 | 108,8 | 96,1 | 112,9 | 103,8 | 116,8 | 87,2 | 110,9 | 21,4 | 38,1 |
| 2012 | 129,5 | 116,4 | 110,0 | 96,6 | 109,4 | 104,1 | 103,1 | 86,0 | 98,1 | 101,5 | 103,4 | 84,0 | 103,5 | 48,5 | 2,7 |
| 2013 | 121,0 | | | | | | | | | | | | 121,0 | 44,1 | -6,5 |
| Inland | | | | | | | | | | | | | | | |
| 2010 | 87,6 | 81,7 | 102,1 | 95,2 | 94,3 | 108,1 | 89,6 | 106,5 | 110,4 | 106,3 | 110,7 | 107,6 | 100,0 | 23,4 | 41,5 |
| 2011 | 126,5 | 112,5 | 120,4 | 111,8 | 125,0 | 116,6 | 113,2 | 104,6 | 119,1 | 99,1 | 118,6 | 92,1 | 113,3 | 17,5 | 44,4 |
| 2012 | 132,6 | 112,7 | 112,4 | 102,2 | 112,7 | 109,8 | 107,3 | 91,3 | 99,9 | 109,0 | 109,9 | 96,0 | 108,0 | 43,9 | 4,8 |
| 2013 | 130,8 | | | | | | | | | | | | 130,8 | 36,2 | -1,4 |
| Ausland | | | | | | | | | | | | | | | |
| 2010 | 97,4 | 97,3 | 114,4 | 98,0 | 109,4 | 111,4 | 88,5 | 76,7 | 98,9 | 94,4 | 116,2 | 97,8 | 100,0 | 42,3 | 29,9 |
| 2011 | 125,5 | 118,8 | 132,0 | 95,7 | 121,9 | 99,5 | 101,5 | 82,0 | 102,7 | 111,5 | 113,9 | 79,2 | 107,0 | 28,3 | 28,9 |
| 2012 | 124,5 | 122,6 | 106,0 | 87,3 | 104,1 | 94,8 | 96,3 | 77,3 | 95,0 | 89,3 | 92,6 | 64,4 | 96,2 | 57,1 | -0,9 |
| 2013 | 105,1 | | | | | | | | | | | | 105,1 | 63,2 | -15,6 |

Noch: 2. Auftragseingang im Verarbeitenden Gewerbe nach Hauptgruppen
 Noch: 2.1 Volumenindex
 Basis: 2010

| Jahr | Jan. | Feb. | März | April | Mai | Juni | Juli | Aug. | Sep. | Okt. | Nov. | Dez. | MD | Veränderung in % | |
|------|------|------|------|-------|-----|------|------|------|------|------|------|------|----|------------------|----------------|
| | | | | | | | | | | | | | | Januar | |
| | | | | | | | | | | | | | | gegenüber | |
| | | | | | | | | | | | | | | Vor- monat | Vorj- monat |

Gebrauchsgüterproduzenten

| Insgesamt | | | | | | | | | | | | | | | |
|------------------|-------|-------|-------|-------|-------|-------|-------|-------|-------|-------|-------|-------|-------|-------|-------|
| 2010 | 96,9 | 74,1 | 121,0 | 80,7 | 77,7 | 93,6 | 122,0 | 105,9 | 100,6 | 116,6 | 112,4 | 98,3 | 100,0 | 12,5 | 41,1 |
| 2011 | 114,6 | 106,0 | 123,9 | 107,5 | 115,6 | 132,6 | 100,7 | 122,1 | 117,1 | 100,0 | 123,5 | 141,7 | 117,1 | 16,5 | 18,2 |
| 2012 | 146,9 | 119,9 | 139,1 | 136,4 | 126,5 | 163,9 | 143,9 | 138,9 | 112,0 | 117,6 | 124,1 | 150,8 | 135,0 | 3,7 | 28,2 |
| 2013 | 130,2 | | | | | | | | | | | | 130,2 | -13,7 | -11,4 |
| Inland | | | | | | | | | | | | | | | |
| 2010 | 92,0 | 76,0 | 138,4 | 79,4 | 79,5 | 94,8 | 94,7 | 114,2 | 104,0 | 113,8 | 107,6 | 105,6 | 100,0 | 20,6 | 57,4 |
| 2011 | 114,4 | 128,8 | 128,7 | 114,7 | 131,2 | 131,9 | 104,8 | 136,7 | 117,9 | 110,7 | 137,3 | 123,5 | 123,4 | 8,4 | 24,3 |
| 2012 | 149,1 | 131,2 | 140,5 | 148,5 | 134,9 | 160,3 | 136,5 | 129,2 | 116,8 | 120,1 | 134,3 | 180,9 | 140,2 | 20,8 | 30,3 |
| 2013 | 124,2 | | | | | | | | | | | | 124,2 | -31,4 | -16,7 |
| Ausland | | | | | | | | | | | | | | | |
| 2010 | 103,8 | 71,5 | 95,9 | 82,6 | 75,0 | 91,9 | 161,1 | 94,0 | 95,8 | 120,5 | 119,4 | 88,0 | 100,0 | 3,6 | 24,8 |
| 2011 | 114,8 | 73,3 | 117,0 | 97,2 | 93,1 | 133,6 | 94,8 | 101,2 | 115,9 | 84,7 | 103,8 | 167,7 | 108,1 | 30,5 | 10,6 |
| 2012 | 143,8 | 103,8 | 137,0 | 119,2 | 114,5 | 169,0 | 154,4 | 152,7 | 105,1 | 113,9 | 109,5 | 107,7 | 127,6 | -14,3 | 25,2 |
| 2013 | 138,8 | | | | | | | | | | | | 138,8 | 28,9 | -3,5 |

Verbrauchsgüterproduzenten

| Insgesamt | | | | | | | | | | | | | | | |
|------------------|-------|-------|-------|-------|-------|-------|-------|-------|-------|-------|-------|-------|-------|-------|-------|
| 2010 | 88,8 | 108,5 | 126,5 | 99,5 | 88,9 | 113,3 | 98,4 | 95,4 | 96,9 | 98,2 | 110,6 | 74,8 | 100,0 | 12,4 | -2,9 |
| 2011 | 109,7 | 112,8 | 130,5 | 107,6 | 127,0 | 114,8 | 110,2 | 122,3 | 122,2 | 121,5 | 161,8 | 102,3 | 120,2 | 46,7 | 23,5 |
| 2012 | 110,0 | 110,1 | 135,6 | 99,5 | 111,0 | 126,9 | 123,0 | 118,9 | 112,5 | 113,0 | 124,2 | 82,9 | 114,0 | 7,6 | 0,3 |
| 2013 | 110,9 | | | | | | | | | | | | 110,9 | 33,8 | 0,8 |
| Inland | | | | | | | | | | | | | | | |
| 2010 | 93,4 | 116,7 | 126,6 | 109,9 | 84,9 | 113,4 | 95,8 | 93,7 | 90,4 | 99,2 | 106,0 | 69,8 | 100,0 | 47,9 | 11,1 |
| 2011 | 93,0 | 82,6 | 105,3 | 84,0 | 113,5 | 103,8 | 102,0 | 116,0 | 106,3 | 101,8 | 159,5 | 97,5 | 105,4 | 33,3 | -0,4 |
| 2012 | 105,8 | 99,7 | 133,5 | 89,9 | 99,1 | 123,8 | 120,3 | 107,6 | 109,0 | 100,0 | 114,5 | 83,0 | 107,2 | 8,6 | 13,8 |
| 2013 | 96,1 | | | | | | | | | | | | 96,1 | 15,9 | -9,1 |
| Ausland | | | | | | | | | | | | | | | |
| 2010 | 79,4 | 91,5 | 126,3 | 78,1 | 97,1 | 113,1 | 103,7 | 99,0 | 110,4 | 96,2 | 120,0 | 85,0 | 100,0 | -28,9 | -25,7 |
| 2011 | 144,0 | 174,8 | 182,4 | 156,3 | 154,7 | 137,4 | 127,1 | 135,3 | 154,9 | 161,9 | 166,5 | 112,1 | 150,6 | 69,3 | 81,3 |
| 2012 | 118,7 | 131,5 | 139,7 | 119,2 | 135,6 | 133,2 | 128,6 | 141,9 | 119,7 | 139,7 | 144,2 | 82,6 | 127,9 | 5,8 | -17,5 |
| 2013 | 141,2 | | | | | | | | | | | | 141,2 | 70,9 | 18,9 |

Noch: 2. Auftragseingang im Verarbeitenden Gewerbe nach Hauptgruppen
2.2 Wertindex
Basis: 2010

| Jahr | Jan. | Feb. | März | April | Mai | Juni | Juli | Aug. | Sep. | Okt. | Nov. | Dez. | MD | Veränderung in % | |
|------|------|------|------|-------|-----|------|------|------|------|------|------|------|----|------------------|----------------|
| | | | | | | | | | | | | | | Januar | |
| | | | | | | | | | | | | | | gegenüber | |
| | | | | | | | | | | | | | | Vor- monat | Vorj- monat |

Vorleistungsgüterproduzenten

| Insgesamt | | | | | | | | | | | | | | | |
|------------------|-------|-------|-------|-------|-------|-------|-------|-------|-------|-------|-------|------|-------|------|-------|
| 2010 | 84,7 | 94,0 | 109,5 | 99,5 | 94,3 | 102,8 | 105,3 | 97,2 | 107,6 | 104,5 | 109,4 | 91,3 | 100,0 | 2,9 | 17,4 |
| 2011 | 107,4 | 109,1 | 122,6 | 110,7 | 124,4 | 114,1 | 108,5 | 119,7 | 116,6 | 103,8 | 117,5 | 92,8 | 112,3 | 17,6 | 26,8 |
| 2012 | 111,6 | 108,3 | 123,8 | 105,9 | 113,2 | 111,8 | 108,8 | 98,0 | 103,4 | 101,8 | 112,0 | 76,0 | 106,2 | 20,3 | 3,9 |
| 2013 | 97,6 | | | | | | | | | | | | 97,6 | 28,4 | -12,6 |
| Inland | | | | | | | | | | | | | | | |
| 2010 | 83,5 | 90,5 | 110,1 | 100,9 | 97,0 | 103,6 | 101,3 | 95,8 | 109,5 | 108,1 | 107,7 | 92,1 | 100,0 | -5,1 | 12,9 |
| 2011 | 102,7 | 107,5 | 121,2 | 108,3 | 127,9 | 114,6 | 109,2 | 119,2 | 113,7 | 104,5 | 117,5 | 90,8 | 111,4 | 11,5 | 22,9 |
| 2012 | 105,7 | 106,9 | 122,5 | 103,8 | 110,3 | 105,4 | 108,2 | 96,8 | 96,1 | 95,8 | 102,7 | 72,7 | 102,2 | 16,4 | 2,9 |
| 2013 | 92,3 | | | | | | | | | | | | 92,3 | 27,0 | -12,7 |
| Ausland | | | | | | | | | | | | | | | |
| 2010 | 87,4 | 102,3 | 108,2 | 96,2 | 87,6 | 100,7 | 115,1 | 100,7 | 103,1 | 95,7 | 113,4 | 89,6 | 100,0 | 28,0 | 29,4 |
| 2011 | 118,8 | 113,0 | 125,8 | 116,8 | 115,9 | 113,0 | 106,9 | 121,0 | 123,6 | 102,1 | 117,4 | 97,5 | 114,3 | 32,6 | 35,8 |
| 2012 | 126,0 | 111,6 | 127,0 | 110,9 | 120,3 | 127,1 | 110,3 | 101,0 | 121,1 | 116,2 | 134,5 | 84,1 | 115,8 | 29,1 | 6,1 |
| 2013 | 110,5 | | | | | | | | | | | | 110,5 | 31,5 | -12,2 |

Investitionsgüterproduzenten

| Insgesamt | | | | | | | | | | | | | | | |
|------------------|-------|-------|-------|-------|-------|-------|-------|-------|-------|-------|-------|-------|-------|------|-------|
| 2010 | 90,7 | 87,2 | 106,4 | 96,0 | 99,8 | 109,4 | 89,3 | 95,5 | 106,5 | 102,1 | 113,1 | 104,2 | 100,0 | 30,4 | 34,3 |
| 2011 | 127,1 | 115,7 | 125,6 | 106,5 | 124,9 | 111,2 | 110,1 | 97,1 | 114,1 | 104,8 | 118,2 | 88,2 | 112,0 | 22,0 | 40,2 |
| 2012 | 132,2 | 118,6 | 111,9 | 98,4 | 111,7 | 106,2 | 105,4 | 87,6 | 99,8 | 103,7 | 105,4 | 85,6 | 105,6 | 49,8 | 4,0 |
| 2013 | 124,4 | | | | | | | | | | | | 124,4 | 45,4 | -5,8 |
| Inland | | | | | | | | | | | | | | | |
| 2010 | 87,3 | 81,5 | 101,8 | 95,0 | 94,1 | 108,1 | 89,7 | 106,7 | 110,7 | 106,5 | 110,8 | 107,7 | 100,0 | 23,5 | 39,0 |
| 2011 | 127,2 | 113,1 | 121,1 | 112,7 | 126,0 | 117,8 | 114,6 | 105,7 | 120,2 | 100,0 | 119,8 | 93,0 | 114,3 | 18,1 | 45,7 |
| 2012 | 134,6 | 114,1 | 113,8 | 103,8 | 114,5 | 111,4 | 109,1 | 92,5 | 101,4 | 110,7 | 111,4 | 97,7 | 109,6 | 44,8 | 5,8 |
| 2013 | 134,2 | | | | | | | | | | | | 134,2 | 37,3 | -0,3 |
| Ausland | | | | | | | | | | | | | | | |
| 2010 | 96,1 | 96,4 | 113,8 | 97,6 | 109,1 | 111,6 | 88,7 | 77,1 | 99,6 | 94,8 | 116,8 | 98,3 | 100,0 | 42,2 | 27,8 |
| 2011 | 127,0 | 120,0 | 132,9 | 96,4 | 123,1 | 100,4 | 102,6 | 82,8 | 104,3 | 112,6 | 115,6 | 80,5 | 108,2 | 29,1 | 32,1 |
| 2012 | 128,2 | 125,9 | 108,8 | 89,7 | 107,0 | 97,7 | 99,4 | 79,6 | 97,3 | 92,3 | 95,7 | 65,8 | 99,0 | 59,4 | 1,0 |
| 2013 | 108,5 | | | | | | | | | | | | 108,5 | 64,9 | -15,4 |

Noch: 2. Auftragseingang im Verarbeitenden Gewerbe nach Hauptgruppen
 Noch: 2.2 Wertindex
 Basis: 2010

| Jahr | Jan. | Feb. | März | April | Mai | Juni | Juli | Aug. | Sep. | Okt. | Nov. | Dez. | MD | Veränderung in % | |
|------|------|------|------|-------|-----|------|------|------|------|------|------|------|----|------------------|----------------|
| | | | | | | | | | | | | | | Januar | |
| | | | | | | | | | | | | | | gegenüber | |
| | | | | | | | | | | | | | | Vor- monat | Vorj- monat |

Gebrauchsgüterproduzenten

| Insgesamt | | | | | | | | | | | | | | | |
|------------------|-------|-------|-------|-------|-------|-------|-------|-------|-------|-------|-------|-------|-------|-------|-------|
| 2010 | 96,5 | 73,8 | 120,5 | 80,5 | 77,7 | 93,9 | 122,3 | 106,2 | 100,9 | 116,6 | 112,5 | 98,6 | 100,0 | 12,2 | 41,6 |
| 2011 | 114,8 | 106,2 | 123,6 | 107,5 | 115,6 | 132,8 | 100,5 | 122,0 | 116,8 | 99,9 | 123,3 | 141,2 | 117,0 | 16,5 | 19,0 |
| 2012 | 147,5 | 120,5 | 139,3 | 136,8 | 126,5 | 163,4 | 143,9 | 138,7 | 111,7 | 117,5 | 123,7 | 150,8 | 135,0 | 4,5 | 28,5 |
| 2013 | 130,0 | | | | | | | | | | | | 130,0 | -13,8 | -11,9 |
| Inland | | | | | | | | | | | | | | | |
| 2010 | 91,8 | 75,8 | 138,0 | 79,3 | 79,4 | 94,7 | 94,6 | 114,4 | 104,2 | 114,1 | 107,8 | 105,9 | 100,0 | 20,4 | 57,8 |
| 2011 | 115,0 | 129,4 | 128,7 | 114,7 | 131,3 | 132,4 | 104,9 | 136,8 | 117,7 | 111,0 | 137,4 | 123,7 | 123,6 | 8,6 | 25,2 |
| 2012 | 150,3 | 132,0 | 140,5 | 149,0 | 134,6 | 159,5 | 136,4 | 128,7 | 116,3 | 119,9 | 133,4 | 180,9 | 140,1 | 21,5 | 30,7 |
| 2013 | 124,0 | | | | | | | | | | | | 124,0 | -31,5 | -17,5 |
| Ausland | | | | | | | | | | | | | | | |
| 2010 | 103,1 | 70,9 | 95,3 | 82,3 | 75,4 | 92,8 | 161,9 | 94,5 | 96,2 | 120,2 | 119,3 | 88,2 | 100,0 | 3,3 | 25,2 |
| 2011 | 114,6 | 72,9 | 116,2 | 97,1 | 93,0 | 133,5 | 94,3 | 100,8 | 115,5 | 84,0 | 103,1 | 166,1 | 107,6 | 30,0 | 11,1 |
| 2012 | 143,6 | 104,1 | 137,7 | 119,5 | 114,9 | 169,1 | 154,7 | 153,0 | 105,1 | 114,1 | 109,9 | 107,7 | 127,8 | -13,5 | 25,3 |
| 2013 | 138,7 | | | | | | | | | | | | 138,7 | 28,8 | -3,4 |

Verbrauchsgüterproduzenten

| Insgesamt | | | | | | | | | | | | | | | |
|------------------|-------|-------|-------|-------|-------|-------|-------|-------|-------|-------|-------|-------|-------|-------|-------|
| 2010 | 88,2 | 108,0 | 126,2 | 99,2 | 89,2 | 113,7 | 98,7 | 95,9 | 97,3 | 98,2 | 110,4 | 75,0 | 100,0 | 12,8 | -1,9 |
| 2011 | 110,5 | 113,8 | 132,1 | 109,2 | 129,7 | 117,7 | 113,3 | 126,2 | 125,6 | 124,7 | 164,7 | 106,1 | 122,8 | 47,5 | 25,3 |
| 2012 | 114,1 | 114,3 | 140,2 | 103,6 | 115,9 | 131,6 | 127,5 | 124,2 | 117,2 | 117,6 | 128,9 | 86,2 | 118,4 | 7,6 | 3,2 |
| 2013 | 115,1 | | | | | | | | | | | | 115,1 | 33,6 | 0,9 |
| Inland | | | | | | | | | | | | | | | |
| 2010 | 92,7 | 116,2 | 126,3 | 109,5 | 85,0 | 113,4 | 96,0 | 94,2 | 90,7 | 99,4 | 106,4 | 70,3 | 100,0 | 48,3 | 12,1 |
| 2011 | 93,9 | 83,7 | 107,1 | 85,9 | 116,7 | 106,7 | 105,6 | 119,8 | 110,4 | 105,5 | 162,4 | 101,3 | 108,2 | 33,5 | 1,3 |
| 2012 | 109,5 | 103,5 | 138,6 | 93,7 | 103,4 | 128,3 | 123,9 | 111,9 | 113,5 | 104,5 | 118,7 | 86,3 | 111,3 | 8,1 | 16,6 |
| 2013 | 100,2 | | | | | | | | | | | | 100,2 | 16,1 | -8,5 |
| Ausland | | | | | | | | | | | | | | | |
| 2010 | 78,9 | 91,2 | 126,1 | 78,1 | 97,8 | 114,5 | 104,2 | 99,3 | 111,0 | 95,6 | 118,9 | 84,5 | 100,0 | -28,5 | -24,7 |
| 2011 | 144,8 | 175,6 | 183,4 | 157,3 | 156,6 | 140,4 | 129,2 | 139,3 | 156,8 | 164,2 | 169,4 | 115,9 | 152,7 | 71,4 | 83,4 |
| 2012 | 123,7 | 136,5 | 143,7 | 123,8 | 141,5 | 138,4 | 134,8 | 149,5 | 124,8 | 144,7 | 149,8 | 85,9 | 133,1 | 6,7 | -14,6 |
| 2013 | 145,9 | | | | | | | | | | | | 145,9 | 69,8 | 18,0 |

3. Auftragseingang im Verarbeitenden Gewerbe nach Wirtschaftszweigen

3.1 Volumenindex

Basis: 2010

| Wirtschaftszweig | Januar 2013 | Dagegen | | MD 2013 | Veränderung in % | |
|---|----------------|------------------|-----------------|------------|------------------|-------|
| | | Dezember 2012 | Januar 2012 | | Januar | |
| | | | | | gegenüber | |
| | | Vor- monat | Vorj.- monat | | | |
| Herstellung von Textilien | 89,3 | 62,0 | 93,8 | 89,3 | 44,0 | -4,8 |
| Inland | 86,7 | 62,9 | 92,3 | 86,7 | 37,8 | -6,0 |
| Ausland | 93,0 | 60,6 | 96,1 | 93,0 | 53,6 | -3,1 |
| Herstellung von Papier, Pappe und Waren daraus | 103,9 | 79,3 | 98,1 | 103,9 | 31,1 | 6,0 |
| Inland | 98,1 | 76,7 | 92,0 | 98,1 | 27,9 | 6,6 |
| Ausland | 119,7 | 86,4 | 114,4 | 119,7 | 38,6 | 4,6 |
| Herstellung von chemischen Erzeugnissen | 82,8 | 59,6 | 100,0 | 82,8 | 38,9 | -17,2 |
| Inland | 53,7 | 38,7 | 81,6 | 53,7 | 38,6 | -34,2 |
| Ausland | 193,2 | 138,7 | 170,0 | 193,2 | 39,3 | 13,6 |
| Herstellung von pharmazeutischen Erzeugnissen | 114,1 | 79,6 | 118,3 | 114,1 | 43,3 | -3,6 |
| Inland | 86,7 | 77,0 | 117,8 | 86,7 | 12,6 | -26,4 |
| Ausland | 170,4 | 85,1 | 119,4 | 170,4 | 100,2 | 42,7 |
| Metallerzeugung und -bearbeitung | 56,3 | 45,0 | 114,3 | 56,3 | 25,0 | -50,7 |
| Inland | 71,6 | 51,5 | 100,0 | 71,6 | 39,1 | -28,4 |
| Ausland | 33,2 | 35,3 | 135,9 | 33,2 | -6,1 | -75,6 |
| Herstellung von Metallerzeugnissen | 120,7 | 90,6 | 131,5 | 120,7 | 33,2 | -8,2 |
| Inland | 117,0 | 91,2 | 127,9 | 117,0 | 28,2 | -8,5 |
| Ausland | 130,5 | 89,1 | 140,8 | 130,5 | 46,6 | -7,3 |
| Herstellung von Datenverarbeitungsgeräten, elektronischen und optischen Erzeugnissen | 93,1 | 86,5 | 109,1 | 93,1 | 7,6 | -14,7 |
| Inland | 88,3 | 92,4 | 125,5 | 88,3 | -4,5 | -29,7 |
| Ausland | 100,2 | 77,7 | 84,6 | 100,2 | 29,1 | 18,5 |
| Herstellung von elektrischen Ausrüstungen | 107,8 | 96,0 | 98,2 | 107,8 | 12,3 | 9,7 |
| Inland | 105,0 | 90,0 | 100,3 | 105,0 | 16,7 | 4,7 |
| Ausland | 114,6 | 110,8 | 93,2 | 114,6 | 3,4 | 23,0 |
| Maschinenbau | 208,1 | 96,5 | 204,9 | 208,1 | 115,6 | 1,6 |
| Inland | 223,8 | 103,6 | 199,2 | 223,8 | 116,0 | 12,4 |
| Ausland | 183,3 | 85,3 | 213,9 | 183,3 | 114,9 | -14,3 |
| Herstellung von Kraftwagen und Kraftwagenteilen | 86,4 | 79,2 | 100,3 | 86,4 | 9,1 | -13,8 |
| Inland | 96,5 | 97,7 | 100,9 | 96,5 | -1,2 | -4,3 |
| Ausland | 68,5 | 46,5 | 99,1 | 68,5 | 47,3 | -30,9 |

Noch: 3. Auftragseingang im Verarbeitenden Gewerbe nach Wirtschaftszweigen

3.2 Wertindex

Basis: 2010

| Wirtschaftszweig | Januar 2013 | Dagegen | | MD 2013 | Veränderung in % | |
|---|----------------|------------------|----------------|------------|------------------|-----------------|
| | | Dezember 2012 | Januar 2012 | | Januar | |
| | | | | | gegenüber | |
| | | | | | Vor- monat | Vorj.- monat |
| Herstellung von Textilien | 97,3 | 67,4 | 102,2 | 97,3 | 44,5 | -4,8 |
| Inland | 93,5 | 67,6 | 99,8 | 93,5 | 38,3 | -6,3 |
| Ausland | 103,0 | 67,0 | 105,8 | 103,0 | 53,8 | -2,6 |
| Herstellung von Papier, Pappe und Waren daraus | 106,4 | 81,4 | 101,4 | 106,4 | 30,7 | 4,9 |
| Inland | 102,8 | 80,6 | 97,8 | 102,8 | 27,5 | 5,1 |
| Ausland | 116,1 | 83,5 | 111,0 | 116,1 | 39,0 | 4,5 |
| Herstellung von chemischen Erzeugnissen | 93,5 | 67,7 | 110,6 | 93,5 | 38,0 | -15,5 |
| Inland | 59,4 | 43,3 | 89,0 | 59,4 | 37,0 | -33,3 |
| Ausland | 222,9 | 160,3 | 192,5 | 222,9 | 39,0 | 15,8 |
| Herstellung von pharmazeutischen Erzeugnissen | 112,2 | 78,5 | 117,9 | 112,2 | 42,9 | -4,8 |
| Inland | 84,5 | 75,6 | 117,7 | 84,5 | 11,8 | -28,2 |
| Ausland | 168,9 | 84,4 | 118,1 | 168,9 | 100,2 | 43,0 |
| Metallerzeugung und -bearbeitung | 58,8 | 46,6 | 119,8 | 58,8 | 26,1 | -50,9 |
| Inland | 74,3 | 53,2 | 103,0 | 74,3 | 39,8 | -27,8 |
| Ausland | 35,2 | 36,7 | 145,4 | 35,2 | -3,9 | -75,8 |
| Herstellung von Metallerzeugnissen | 124,3 | 93,6 | 134,8 | 124,3 | 32,9 | -7,8 |
| Inland | 120,1 | 94,1 | 131,3 | 120,1 | 27,6 | -8,5 |
| Ausland | 135,2 | 92,1 | 143,9 | 135,2 | 46,7 | -6,1 |
| Herstellung von Datenverarbeitungsgeräten, elektronischen und optischen Erzeugnissen | 85,2 | 78,6 | 99,8 | 85,2 | 8,4 | -14,7 |
| Inland | 80,4 | 82,4 | 114,4 | 80,4 | -2,3 | -29,7 |
| Ausland | 92,3 | 72,9 | 78,0 | 92,3 | 26,7 | 18,4 |
| Herstellung von elektrischen Ausrüstungen | 112,6 | 99,7 | 101,9 | 112,6 | 12,9 | 10,5 |
| Inland | 109,7 | 93,5 | 104,2 | 109,7 | 17,3 | 5,3 |
| Ausland | 119,7 | 114,8 | 96,3 | 119,7 | 4,2 | 24,2 |
| Maschinenbau | 218,0 | 100,3 | 211,1 | 218,0 | 117,4 | 3,3 |
| Inland | 234,7 | 108,0 | 204,9 | 234,7 | 117,4 | 14,6 |
| Ausland | 191,6 | 88,1 | 220,9 | 191,6 | 117,4 | -13,3 |
| Herstellung von Kraftwagen und Kraftwagenteilen | 87,9 | 80,5 | 102,0 | 87,9 | 9,1 | -13,8 |
| Inland | 97,8 | 99,2 | 101,8 | 97,8 | -1,4 | -4,0 |
| Ausland | 70,2 | 47,4 | 102,2 | 70,2 | 48,1 | -31,3 |

**4. Nachrichtlich: Volumenindex des Auftragseingangs im Verarbeitenden Gewerbe
in Deutschland nach Hauptgruppen**

Basis: 2010

| Hauptgruppe | Januar 2013 | Dagegen | | MD 2013 | Veränderung in % | |
|-------------|----------------|------------------|-----------------|---------|------------------|--|
| | | Dezember 2012 | Januar 2012 | | Januar | |
| | | | | | gegenüber | |
| | | Vor- monat | Vorj.- monat | | | |

Deutschland

Insgesamt

| | | | | | | |
|------------------------------|-------|-------|-------|-------|------|------|
| Verarbeitendes Gewerbe | 102,5 | 94,4 | 103,5 | 102,5 | 8,6 | -1,0 |
| Vorleistungsgüterproduzenten | 102,9 | 82,0 | 107,3 | 102,9 | 25,5 | -4,1 |
| Investitionsgüterproduzenten | 102,3 | 104,2 | 101,0 | 102,3 | -1,8 | 1,3 |
| Gebrauchsgüterproduzenten | 98,1 | 78,3 | 100,8 | 98,1 | 25,3 | -2,7 |
| Verbrauchsgüterproduzenten | 103,2 | 89,7 | 102,2 | 103,2 | 15,1 | 1,0 |

Inland

| | | | | | | |
|------------------------------|-------|------|-------|-------|------|------|
| Verarbeitendes Gewerbe | 101,7 | 85,4 | 104,5 | 101,7 | 19,1 | -2,7 |
| Vorleistungsgüterproduzenten | 103,3 | 78,7 | 106,8 | 103,3 | 31,3 | -3,3 |
| Investitionsgüterproduzenten | 100,8 | 93,6 | 103,2 | 100,8 | 7,7 | -2,3 |
| Gebrauchsgüterproduzenten | 100,0 | 75,3 | 107,1 | 100,0 | 32,8 | -6,6 |
| Verbrauchsgüterproduzenten | 96,5 | 76,5 | 95,9 | 96,5 | 26,1 | 0,6 |

Ausland

| | | | | | | |
|------------------------------|-------|-------|-------|-------|------|------|
| Verarbeitendes Gewerbe | 103,1 | 101,7 | 102,6 | 103,1 | 1,4 | 0,5 |
| Vorleistungsgüterproduzenten | 102,3 | 85,9 | 107,9 | 102,3 | 19,1 | -5,2 |
| Investitionsgüterproduzenten | 103,2 | 110,7 | 99,6 | 103,2 | -6,8 | 3,6 |
| Gebrauchsgüterproduzenten | 96,4 | 81,0 | 95,3 | 96,4 | 19,0 | 1,2 |
| Verbrauchsgüterproduzenten | 108,8 | 101,0 | 107,6 | 108,8 | 7,7 | 1,1 |

5. Volumenindex und Wertindex des Umsatzes im Bergbau und Verarbeitenden Gewerbe

Basis: 2010

| Jahr | Jan. | Feb. | März | April | Mai | Juni | Juli | Aug. | Sep. | Okt. | Nov. | Dez. | MD | Veränderung in % | |
|-------|--------|------|------|-------|-----|------|------|------|------|------|------|------|----|------------------|--|
| | | | | | | | | | | | | | | Januar | |
| | | | | | | | | | | | | | | gegenüber | |
| Vor- | Vorj.- | | | | | | | | | | | | | | |
| monat | monat | | | | | | | | | | | | | | |

Volumenindex

| Insgesamt | | | | | | | | | | | | | | | |
|------------------|-------|-------|-------|-------|-------|-------|-------|-------|-------|-------|-------|-------|-------|-------|------|
| 2010 | 80,0 | 87,0 | 108,4 | 96,8 | 97,2 | 108,0 | 95,8 | 97,6 | 109,3 | 105,8 | 110,6 | 103,2 | 100,0 | -6,4 | 3,5 |
| 2011 | 93,8 | 103,7 | 117,9 | 103,7 | 117,8 | 108,4 | 106,3 | 110,1 | 119,3 | 105,9 | 121,5 | 99,7 | 109,0 | -9,1 | 17,3 |
| 2012 | 101,4 | 108,4 | 118,9 | 101,8 | 108,0 | 111,2 | 108,6 | 103,0 | 104,8 | 109,0 | 112,7 | 87,0 | 106,2 | 1,7 | 8,0 |
| 2013 | 96,3 | | | | | | | | | | | | 96,3 | 10,7 | -5,0 |
| Inland | | | | | | | | | | | | | | | |
| 2010 | 79,6 | 85,4 | 107,6 | 98,3 | 97,3 | 108,4 | 96,3 | 98,7 | 110,4 | 107,0 | 112,5 | 98,2 | 100,0 | -9,1 | 3,6 |
| 2011 | 92,6 | 101,5 | 116,3 | 103,9 | 119,1 | 109,4 | 106,7 | 113,0 | 118,9 | 107,1 | 122,7 | 100,2 | 109,3 | -5,7 | 16,4 |
| 2012 | 99,5 | 106,0 | 118,7 | 102,7 | 109,6 | 109,5 | 108,5 | 105,3 | 103,8 | 107,2 | 112,3 | 88,5 | 106,0 | -0,7 | 7,4 |
| 2013 | 96,8 | | | | | | | | | | | | 96,8 | 9,5 | -2,6 |
| Ausland | | | | | | | | | | | | | | | |
| 2010 | 81,0 | 90,5 | 110,0 | 93,5 | 96,9 | 107,3 | 94,6 | 95,2 | 106,9 | 103,3 | 106,7 | 113,9 | 100,0 | -0,4 | 3,2 |
| 2011 | 96,5 | 108,5 | 121,4 | 103,5 | 115,0 | 106,5 | 105,4 | 103,9 | 120,2 | 103,2 | 119,0 | 98,6 | 108,5 | -15,3 | 19,1 |
| 2012 | 105,5 | 113,4 | 119,3 | 99,8 | 104,7 | 114,9 | 108,8 | 97,9 | 106,9 | 112,7 | 113,7 | 83,8 | 106,8 | 7,0 | 9,3 |
| 2013 | 95,1 | | | | | | | | | | | | 95,1 | 13,5 | -9,9 |

Wertindex

| Insgesamt | | | | | | | | | | | | | | | |
|------------------|-------|-------|-------|-------|-------|-------|-------|-------|-------|-------|-------|-------|-------|-------|------|
| 2010 | 78,7 | 85,7 | 107,2 | 96,3 | 97,3 | 108,5 | 96,3 | 98,3 | 110,1 | 106,5 | 111,3 | 103,9 | 100,0 | -6,7 | 2,1 |
| 2011 | 94,9 | 105,1 | 119,7 | 105,6 | 120,2 | 110,7 | 108,7 | 112,1 | 121,7 | 108,1 | 123,2 | 102,0 | 111,0 | -8,6 | 20,6 |
| 2012 | 104,0 | 110,8 | 122,1 | 104,8 | 111,4 | 114,6 | 111,9 | 106,3 | 108,5 | 112,8 | 116,6 | 89,8 | 109,5 | 2,0 | 9,6 |
| 2013 | 99,9 | | | | | | | | | | | | 99,9 | 11,2 | -4,0 |
| Inland | | | | | | | | | | | | | | | |
| 2010 | 78,4 | 84,3 | 106,5 | 97,8 | 97,4 | 108,7 | 96,7 | 99,4 | 111,1 | 107,7 | 113,1 | 98,9 | 100,0 | -9,4 | 1,8 |
| 2011 | 93,6 | 102,8 | 118,0 | 105,8 | 121,5 | 111,8 | 109,3 | 115,4 | 121,3 | 109,4 | 124,1 | 102,4 | 111,3 | -5,3 | 19,4 |
| 2012 | 101,9 | 108,3 | 121,4 | 105,4 | 112,7 | 112,6 | 111,6 | 108,6 | 107,5 | 111,0 | 116,2 | 91,7 | 109,1 | -0,5 | 8,8 |
| 2013 | 100,7 | | | | | | | | | | | | 100,7 | 9,8 | -1,2 |
| Ausland | | | | | | | | | | | | | | | |
| 2010 | 79,2 | 88,8 | 108,7 | 93,1 | 97,1 | 108,0 | 95,3 | 96,0 | 108,0 | 103,9 | 107,4 | 114,5 | 100,0 | -0,3 | 2,6 |
| 2011 | 97,6 | 109,9 | 123,3 | 105,3 | 117,4 | 108,5 | 107,4 | 105,2 | 122,6 | 105,4 | 121,3 | 101,0 | 110,4 | -14,7 | 23,2 |
| 2012 | 108,5 | 116,2 | 123,5 | 103,3 | 108,4 | 119,0 | 112,6 | 101,3 | 110,6 | 116,4 | 117,4 | 85,9 | 110,3 | 7,4 | 11,1 |
| 2013 | 98,1 | | | | | | | | | | | | 98,1 | 14,3 | -9,6 |

6. Umsatz im Bergbau und Verarbeitenden Gewerbe nach Hauptgruppen

6.1 Volumenindex

Basis: 2010

| Jahr | Jan. | Feb. | März | April | Mai | Juni | Juli | Aug. | Sep. | Okt. | Nov. | Dez. | MD | Veränderung in % | |
|-------|--------|------|------|-------|-----|------|------|------|------|------|------|------|----|------------------|--|
| | | | | | | | | | | | | | | Januar | |
| | | | | | | | | | | | | | | gegenüber | |
| Vor- | Vorj.- | | | | | | | | | | | | | | |
| monat | monat | | | | | | | | | | | | | | |

Vorleistungsgüterproduzenten

| Insgesamt | | | | | | | | | | | | | | | |
|------------------|-------|-------|-------|-------|-------|-------|-------|-------|-------|-------|-------|------|-------|------|------|
| 2010 | 82,9 | 87,3 | 106,9 | 100,5 | 99,8 | 108,2 | 100,4 | 100,7 | 110,7 | 106,3 | 109,9 | 85,8 | 100,0 | 0,3 | 8,6 |
| 2011 | 98,1 | 103,7 | 118,8 | 105,3 | 121,2 | 112,9 | 107,8 | 115,5 | 117,6 | 108,7 | 121,1 | 91,8 | 110,2 | 14,3 | 18,3 |
| 2012 | 103,1 | 108,2 | 119,1 | 103,6 | 110,8 | 110,4 | 109,6 | 103,8 | 102,3 | 107,4 | 109,2 | 72,1 | 105,0 | 12,2 | 5,1 |
| 2013 | 97,1 | | | | | | | | | | | | 97,1 | 34,7 | -5,8 |
| Inland | | | | | | | | | | | | | | | |
| 2010 | 82,3 | 85,9 | 106,7 | 100,8 | 99,8 | 109,1 | 100,8 | 100,8 | 110,8 | 107,4 | 109,4 | 85,5 | 100,0 | -1,0 | 5,1 |
| 2011 | 96,0 | 102,8 | 118,6 | 104,7 | 124,2 | 112,6 | 110,0 | 116,1 | 117,9 | 109,9 | 124,3 | 89,1 | 110,5 | 12,3 | 16,6 |
| 2012 | 102,6 | 105,7 | 120,2 | 103,4 | 110,4 | 108,0 | 109,8 | 104,0 | 100,0 | 105,1 | 108,9 | 69,6 | 104,0 | 15,2 | 7,0 |
| 2013 | 93,7 | | | | | | | | | | | | 93,7 | 34,6 | -8,8 |
| Ausland | | | | | | | | | | | | | | | |
| 2010 | 84,1 | 90,4 | 107,4 | 99,6 | 99,7 | 106,3 | 99,4 | 100,3 | 110,4 | 103,9 | 111,1 | 86,6 | 100,0 | 3,4 | 17,0 |
| 2011 | 102,6 | 105,5 | 119,5 | 106,5 | 114,7 | 113,6 | 102,9 | 114,1 | 116,9 | 106,0 | 114,0 | 97,9 | 109,5 | 18,5 | 22,0 |
| 2012 | 104,1 | 113,8 | 116,7 | 104,0 | 111,8 | 115,6 | 108,9 | 103,2 | 107,3 | 112,2 | 109,6 | 77,5 | 107,1 | 6,3 | 1,4 |
| 2013 | 104,6 | | | | | | | | | | | | 104,6 | 34,9 | 0,5 |

Investitionsgüterproduzenten

| Insgesamt | | | | | | | | | | | | | | | |
|------------------|-------|-------|-------|-------|-------|-------|-------|-------|-------|-------|-------|-------|-------|-------|-------|
| 2010 | 73,5 | 84,7 | 108,0 | 93,4 | 95,0 | 112,1 | 92,0 | 92,2 | 108,5 | 105,4 | 109,9 | 124,9 | 100,0 | -8,4 | -4,0 |
| 2011 | 90,9 | 105,8 | 118,1 | 101,9 | 120,6 | 105,2 | 109,2 | 100,6 | 124,8 | 102,7 | 124,8 | 102,2 | 108,9 | -27,3 | 23,6 |
| 2012 | 100,6 | 110,4 | 119,0 | 98,7 | 104,1 | 113,7 | 109,6 | 97,5 | 106,9 | 107,6 | 113,3 | 97,1 | 106,5 | -1,6 | 10,7 |
| 2013 | 93,1 | | | | | | | | | | | | 93,1 | -4,1 | -7,5 |
| Inland | | | | | | | | | | | | | | | |
| 2010 | 72,0 | 82,0 | 105,8 | 97,2 | 94,1 | 112,6 | 93,8 | 95,4 | 113,2 | 108,1 | 116,8 | 108,8 | 100,0 | -11,7 | -1,0 |
| 2011 | 93,5 | 103,5 | 117,0 | 102,8 | 123,9 | 110,0 | 108,9 | 109,0 | 129,0 | 107,9 | 127,3 | 106,6 | 111,6 | -14,1 | 29,9 |
| 2012 | 97,8 | 110,0 | 118,6 | 103,2 | 110,2 | 115,8 | 112,2 | 106,5 | 111,1 | 108,8 | 115,1 | 106,3 | 109,6 | -8,2 | 4,6 |
| 2013 | 99,7 | | | | | | | | | | | | 99,7 | -6,2 | 1,9 |
| Ausland | | | | | | | | | | | | | | | |
| 2010 | 75,7 | 88,8 | 111,3 | 87,9 | 96,4 | 111,4 | 89,4 | 87,5 | 101,5 | 101,5 | 99,7 | 148,8 | 100,0 | -3,3 | -8,1 |
| 2011 | 86,9 | 109,3 | 119,7 | 100,4 | 115,5 | 98,1 | 109,5 | 88,3 | 118,5 | 95,0 | 121,1 | 95,7 | 104,9 | -41,6 | 14,8 |
| 2012 | 104,7 | 111,0 | 119,7 | 92,0 | 95,2 | 110,6 | 105,7 | 84,2 | 100,6 | 105,9 | 110,5 | 83,4 | 102,0 | 9,4 | 20,5 |
| 2013 | 83,4 | | | | | | | | | | | | 83,4 | 0,0 | -20,4 |

Noch: 6. Umsatz im Bergbau und Verarbeitenden Gewerbe nach Hauptgruppen
 Noch: 6.1 Volumenindex
 Basis: 2010

| Jahr | Jan. | Feb. | März | April | Mai | Juni | Juli | Aug. | Sep. | Okt. | Nov. | Dez. | MD | Veränderung in % | |
|-------|--------|------|------|-------|-----|------|------|------|------|------|------|------|----|------------------|--|
| | | | | | | | | | | | | | | Januar | |
| | | | | | | | | | | | | | | gegenüber | |
| Vor- | Vorj.- | | | | | | | | | | | | | | |
| monat | monat | | | | | | | | | | | | | | |

Gebrauchsgüterproduzenten

| Insgesamt | | | | | | | | | | | | | | | |
|------------------|-------|-------|-------|-------|-------|-------|-------|-------|-------|-------|-------|-------|-------|------|-------|
| 2010 | 85,8 | 93,5 | 104,3 | 92,2 | 85,1 | 100,6 | 90,4 | 106,2 | 113,1 | 106,7 | 120,2 | 101,9 | 100,0 | -1,8 | 9,7 |
| 2011 | 107,1 | 119,9 | 136,3 | 106,6 | 113,5 | 113,5 | 104,0 | 133,6 | 131,9 | 110,4 | 128,4 | 123,5 | 119,1 | 5,1 | 24,8 |
| 2012 | 128,3 | 139,9 | 142,2 | 121,5 | 124,2 | 148,1 | 130,9 | 131,7 | 136,0 | 118,7 | 138,7 | 111,1 | 130,9 | 3,9 | 19,8 |
| 2013 | 120,4 | | | | | | | | | | | | 120,4 | 8,3 | -6,2 |
| Inland | | | | | | | | | | | | | | | |
| 2010 | 86,7 | 88,7 | 98,9 | 91,1 | 85,1 | 98,7 | 85,1 | 107,2 | 116,0 | 111,1 | 123,0 | 108,4 | 100,0 | -6,3 | 5,2 |
| 2011 | 107,4 | 117,0 | 128,1 | 109,5 | 118,0 | 106,3 | 108,8 | 140,5 | 124,2 | 113,6 | 135,5 | 128,7 | 119,8 | -0,9 | 24,0 |
| 2012 | 133,4 | 140,0 | 136,5 | 126,4 | 123,9 | 140,8 | 129,6 | 130,2 | 131,4 | 117,4 | 144,6 | 110,8 | 130,4 | 3,6 | 24,1 |
| 2013 | 127,8 | | | | | | | | | | | | 127,8 | 15,4 | -4,1 |
| Ausland | | | | | | | | | | | | | | | |
| 2010 | 84,2 | 102,8 | 115,0 | 94,2 | 85,0 | 104,1 | 100,6 | 104,3 | 107,4 | 98,1 | 114,7 | 89,4 | 100,0 | 8,4 | 20,0 |
| 2011 | 106,5 | 125,5 | 152,2 | 101,0 | 104,8 | 127,5 | 94,8 | 120,1 | 146,8 | 104,2 | 114,6 | 113,4 | 117,6 | 19,2 | 26,5 |
| 2012 | 118,5 | 139,6 | 153,1 | 111,9 | 124,7 | 162,2 | 133,4 | 134,7 | 144,7 | 121,1 | 127,2 | 111,9 | 131,9 | 4,6 | 11,3 |
| 2013 | 106,0 | | | | | | | | | | | | 106,0 | -5,3 | -10,6 |

Verbrauchsgüterproduzenten

| Insgesamt | | | | | | | | | | | | | | | |
|------------------|-------|-------|-------|-------|-------|-------|-------|-------|-------|-------|-------|-------|-------|-------|-------|
| 2010 | 84,3 | 89,5 | 114,1 | 94,2 | 96,8 | 100,6 | 91,6 | 98,1 | 106,0 | 105,2 | 112,0 | 107,6 | 100,0 | -19,0 | 3,2 |
| 2011 | 85,6 | 96,5 | 111,4 | 102,8 | 103,8 | 101,7 | 96,8 | 109,8 | 110,3 | 103,6 | 114,7 | 111,6 | 104,1 | -20,4 | 1,6 |
| 2012 | 92,9 | 98,4 | 113,6 | 99,2 | 104,8 | 101,0 | 99,5 | 106,1 | 101,1 | 114,1 | 116,3 | 102,6 | 104,1 | -16,7 | 8,5 |
| 2013 | 95,6 | | | | | | | | | | | | 95,6 | -6,9 | 2,9 |
| Inland | | | | | | | | | | | | | | | |
| 2010 | 83,3 | 88,5 | 113,8 | 95,3 | 98,4 | 102,1 | 91,3 | 97,2 | 104,4 | 104,0 | 111,4 | 110,2 | 100,0 | -20,9 | 6,2 |
| 2011 | 81,4 | 93,2 | 108,3 | 102,5 | 101,0 | 101,7 | 95,7 | 107,7 | 105,5 | 98,8 | 110,5 | 111,6 | 101,5 | -26,1 | -2,2 |
| 2012 | 89,3 | 95,8 | 112,9 | 96,9 | 104,6 | 98,7 | 96,8 | 102,8 | 97,3 | 108,1 | 110,5 | 101,7 | 101,3 | -20,0 | 9,7 |
| 2013 | 95,0 | | | | | | | | | | | | 95,0 | -6,6 | 6,4 |
| Ausland | | | | | | | | | | | | | | | |
| 2010 | 89,4 | 94,5 | 116,1 | 88,3 | 88,5 | 92,6 | 93,2 | 102,4 | 114,8 | 111,7 | 114,8 | 93,8 | 100,0 | -8,3 | -9,0 |
| 2011 | 107,4 | 114,0 | 127,5 | 104,2 | 118,9 | 101,6 | 102,5 | 120,9 | 135,4 | 128,9 | 136,7 | 111,1 | 117,4 | 14,5 | 20,1 |
| 2012 | 111,4 | 112,2 | 117,0 | 111,0 | 106,0 | 113,2 | 113,7 | 123,8 | 121,3 | 145,6 | 146,4 | 107,3 | 119,1 | 0,3 | 3,7 |
| 2013 | 98,3 | | | | | | | | | | | | 98,3 | -8,4 | -11,7 |

Noch: 6. Umsatz im Bergbau und Verarbeitenden Gewerbe nach Hauptgruppen
6.2 Wertindex
Basis: 2010

| Jahr | Jan. | Feb. | März | April | Mai | Juni | Juli | Aug. | Sep. | Okt. | Nov. | Dez. | MD | Veränderung in % | |
|-------|--------|------|------|-------|-----|------|------|------|------|------|------|------|----|------------------|--|
| | | | | | | | | | | | | | | Januar | |
| | | | | | | | | | | | | | | gegenüber | |
| Vor- | Vorj.- | | | | | | | | | | | | | | |
| monat | monat | | | | | | | | | | | | | | |

Vorleistungsgüterproduzenten

| Insgesamt | | | | | | | | | | | | | | | |
|------------------|-------|-------|-------|-------|-------|-------|-------|-------|-------|-------|-------|-------|-------|------|------|
| 2010 | 80,7 | 85,3 | 105,1 | 99,9 | 100,2 | 109,0 | 101,3 | 101,8 | 112,1 | 107,3 | 110,9 | 86,4 | 100,0 | 0,0 | 6,6 |
| 2011 | 99,4 | 105,2 | 121,0 | 107,6 | 124,1 | 115,7 | 110,4 | 117,3 | 119,9 | 110,7 | 121,5 | 93,5 | 112,2 | 15,1 | 23,2 |
| 2012 | 105,4 | 109,7 | 121,6 | 106,1 | 114,0 | 113,4 | 112,3 | 106,5 | 105,6 | 110,6 | 112,1 | 73,6 | 107,6 | 12,8 | 6,0 |
| 2013 | 100,3 | | | | | | | | | | | | 100,3 | 36,2 | -4,9 |
| Inland | | | | | | | | | | | | | | | |
| 2010 | 80,3 | 84,1 | 105,0 | 100,2 | 100,1 | 109,7 | 101,7 | 101,9 | 112,1 | 108,5 | 110,4 | 86,1 | 100,0 | -1,6 | 2,5 |
| 2011 | 97,4 | 104,4 | 120,5 | 107,0 | 126,9 | 115,4 | 113,0 | 118,4 | 120,2 | 111,7 | 123,9 | 90,2 | 112,4 | 13,1 | 21,3 |
| 2012 | 104,8 | 106,9 | 121,6 | 105,1 | 112,9 | 110,5 | 112,3 | 106,5 | 103,2 | 108,1 | 111,9 | 71,3 | 106,3 | 16,2 | 7,6 |
| 2013 | 97,0 | | | | | | | | | | | | 97,0 | 36,0 | -7,5 |
| Ausland | | | | | | | | | | | | | | | |
| 2010 | 81,5 | 88,0 | 105,3 | 99,4 | 100,5 | 107,5 | 100,5 | 101,6 | 112,0 | 104,8 | 112,0 | 87,0 | 100,0 | 3,6 | 16,8 |
| 2011 | 103,8 | 106,8 | 121,9 | 108,9 | 117,8 | 116,3 | 104,8 | 114,9 | 119,3 | 108,4 | 116,2 | 100,6 | 111,7 | 19,3 | 27,3 |
| 2012 | 106,7 | 115,9 | 121,5 | 108,1 | 116,2 | 119,8 | 112,3 | 106,6 | 110,9 | 116,0 | 112,6 | 78,7 | 110,4 | 6,1 | 2,8 |
| 2013 | 107,5 | | | | | | | | | | | | 107,5 | 36,6 | 0,7 |

Investitionsgüterproduzenten

| Insgesamt | | | | | | | | | | | | | | | |
|------------------|-------|-------|-------|-------|-------|-------|-------|-------|-------|-------|-------|-------|-------|-------|-------|
| 2010 | 73,0 | 84,2 | 107,7 | 93,2 | 94,9 | 112,2 | 92,2 | 92,5 | 109,0 | 105,7 | 110,2 | 125,3 | 100,0 | -8,4 | -5,2 |
| 2011 | 91,5 | 106,7 | 119,0 | 102,7 | 121,8 | 106,3 | 110,7 | 101,9 | 126,5 | 104,2 | 126,6 | 103,8 | 110,1 | -27,0 | 25,4 |
| 2012 | 102,5 | 112,7 | 121,4 | 100,9 | 106,5 | 116,4 | 112,6 | 99,9 | 109,5 | 110,2 | 116,2 | 99,4 | 109,0 | -1,2 | 12,1 |
| 2013 | 95,5 | | | | | | | | | | | | 95,5 | -3,9 | -6,8 |
| Inland | | | | | | | | | | | | | | | |
| 2010 | 71,7 | 81,7 | 105,6 | 97,1 | 94,0 | 112,6 | 93,9 | 95,6 | 113,6 | 108,3 | 116,9 | 109,0 | 100,0 | -11,6 | -2,2 |
| 2011 | 93,9 | 104,1 | 117,8 | 103,7 | 125,2 | 111,2 | 110,4 | 110,4 | 130,6 | 109,5 | 129,0 | 108,1 | 112,8 | -13,9 | 30,9 |
| 2012 | 99,1 | 111,8 | 120,5 | 105,1 | 112,3 | 118,2 | 114,6 | 108,8 | 113,5 | 111,2 | 117,7 | 108,7 | 111,8 | -8,3 | 5,6 |
| 2013 | 102,0 | | | | | | | | | | | | 102,0 | -6,2 | 2,9 |
| Ausland | | | | | | | | | | | | | | | |
| 2010 | 74,8 | 87,9 | 110,7 | 87,6 | 96,2 | 111,6 | 89,6 | 87,9 | 102,1 | 101,9 | 100,2 | 149,5 | 100,0 | -3,4 | -9,2 |
| 2011 | 87,9 | 110,5 | 120,8 | 101,3 | 116,7 | 99,0 | 111,1 | 89,4 | 120,4 | 96,5 | 123,1 | 97,3 | 106,2 | -41,2 | 17,6 |
| 2012 | 107,5 | 114,0 | 122,9 | 94,6 | 97,9 | 113,8 | 109,5 | 86,8 | 103,5 | 108,7 | 114,0 | 85,6 | 104,9 | 10,5 | 22,3 |
| 2013 | 86,0 | | | | | | | | | | | | 86,0 | 0,4 | -20,0 |

Noch: 6. Umsatz im Bergbau und Verarbeitenden Gewerbe nach Hauptgruppen
 Noch: 6.2 Wertindex
 Basis: 2010

| Jahr | Jan. | Feb. | März | April | Mai | Juni | Juli | Aug. | Sep. | Okt. | Nov. | Dez. | MD | Veränderung in % | |
|------|------|------|------|-------|-----|------|------|------|------|------|------|------|----|------------------|-----------------|
| | | | | | | | | | | | | | | Januar | |
| | | | | | | | | | | | | | | gegenüber | |
| | | | | | | | | | | | | | | Vor- monat | Vorj.- monat |

Gebrauchsgüterproduzenten

| Insgesamt | | | | | | | | | | | | | | | |
|------------------|-------|-------|-------|-------|-------|-------|-------|-------|-------|-------|-------|-------|-------|------|-------|
| 2010 | 85,5 | 93,1 | 103,9 | 92,0 | 85,1 | 100,8 | 90,5 | 106,4 | 113,3 | 106,9 | 120,4 | 102,2 | 100,0 | -2,1 | 9,8 |
| 2011 | 107,6 | 120,5 | 136,6 | 107,2 | 114,3 | 114,3 | 104,8 | 134,6 | 132,8 | 111,4 | 129,5 | 124,5 | 119,9 | 5,3 | 25,8 |
| 2012 | 130,0 | 141,9 | 143,9 | 122,9 | 125,5 | 149,2 | 132,5 | 133,2 | 137,7 | 120,4 | 140,4 | 112,1 | 132,5 | 4,5 | 20,9 |
| 2013 | 122,2 | | | | | | | | | | | | 122,2 | 9,0 | -6,0 |
| Inland | | | | | | | | | | | | | | | |
| 2010 | 86,4 | 88,4 | 98,6 | 91,0 | 84,9 | 98,6 | 85,1 | 107,2 | 116,1 | 111,4 | 123,4 | 108,8 | 100,0 | -6,4 | 5,2 |
| 2011 | 108,1 | 117,8 | 128,7 | 110,1 | 118,8 | 107,2 | 109,6 | 141,6 | 125,1 | 114,9 | 136,8 | 130,1 | 120,7 | -0,6 | 25,1 |
| 2012 | 135,3 | 142,3 | 138,1 | 127,9 | 125,0 | 141,7 | 131,1 | 131,7 | 133,4 | 119,3 | 146,3 | 111,8 | 132,0 | 4,0 | 25,2 |
| 2013 | 129,9 | | | | | | | | | | | | 129,9 | 16,2 | -4,0 |
| Ausland | | | | | | | | | | | | | | | |
| 2010 | 83,8 | 102,1 | 114,3 | 93,9 | 85,4 | 104,9 | 101,0 | 104,7 | 107,8 | 98,0 | 114,7 | 89,6 | 100,0 | 8,0 | 20,3 |
| 2011 | 106,6 | 125,7 | 152,0 | 101,7 | 105,7 | 128,3 | 95,4 | 121,0 | 147,7 | 104,7 | 115,4 | 113,5 | 118,1 | 19,1 | 27,3 |
| 2012 | 119,9 | 141,1 | 155,2 | 113,3 | 126,3 | 163,8 | 135,2 | 136,2 | 146,0 | 122,6 | 128,9 | 112,8 | 133,4 | 5,6 | 12,4 |
| 2013 | 107,4 | | | | | | | | | | | | 107,4 | -4,8 | -10,4 |

Verbrauchsgüterproduzenten

| Insgesamt | | | | | | | | | | | | | | | |
|------------------|-------|-------|-------|-------|-------|-------|-------|-------|-------|-------|-------|-------|-------|-------|-------|
| 2010 | 83,3 | 88,6 | 112,9 | 93,3 | 96,4 | 101,0 | 91,9 | 98,6 | 106,6 | 105,7 | 112,8 | 109,0 | 100,0 | -19,1 | 2,8 |
| 2011 | 86,9 | 98,4 | 114,0 | 105,8 | 107,3 | 105,2 | 100,5 | 114,1 | 114,8 | 108,3 | 120,0 | 117,4 | 107,7 | -20,3 | 4,3 |
| 2012 | 97,8 | 104,0 | 120,4 | 105,4 | 111,2 | 107,4 | 105,5 | 113,0 | 108,4 | 122,6 | 124,7 | 110,5 | 110,9 | -16,7 | 12,5 |
| 2013 | 103,0 | | | | | | | | | | | | 103,0 | -6,8 | 5,3 |
| Inland | | | | | | | | | | | | | | | |
| 2010 | 82,5 | 87,8 | 112,6 | 94,5 | 97,9 | 102,4 | 91,5 | 97,7 | 104,7 | 104,4 | 112,2 | 111,6 | 100,0 | -21,0 | 5,2 |
| 2011 | 82,5 | 94,9 | 110,7 | 105,4 | 104,2 | 105,1 | 99,2 | 111,8 | 109,7 | 103,2 | 115,7 | 117,5 | 105,0 | -26,1 | 0,0 |
| 2012 | 94,0 | 101,2 | 119,7 | 103,0 | 110,9 | 104,8 | 102,6 | 109,4 | 104,3 | 116,2 | 118,7 | 109,8 | 107,9 | -20,0 | 13,8 |
| 2013 | 102,6 | | | | | | | | | | | | 102,6 | -6,6 | 9,1 |
| Ausland | | | | | | | | | | | | | | | |
| 2010 | 87,4 | 92,8 | 114,1 | 87,2 | 88,4 | 93,4 | 94,0 | 103,2 | 116,2 | 112,3 | 115,7 | 95,3 | 100,0 | -8,2 | -7,7 |
| 2011 | 109,6 | 116,5 | 131,0 | 108,0 | 123,4 | 105,6 | 107,2 | 126,6 | 141,5 | 134,8 | 142,7 | 116,9 | 122,0 | 14,9 | 25,4 |
| 2012 | 117,5 | 118,9 | 124,1 | 117,8 | 112,6 | 121,6 | 120,5 | 131,9 | 129,9 | 155,7 | 156,3 | 114,6 | 126,8 | 0,5 | 7,3 |
| 2013 | 105,2 | | | | | | | | | | | | 105,2 | -8,2 | -10,5 |

7. Umsatz im Bergbau und Verarbeitenden Gewerbe nach Wirtschaftszweigen

7.1 Volumenindex

Basis: 2010

| Wirtschaftszweig | Januar 2013 | Dagegen | | MD 2013 | Veränderung in % | |
|--|----------------|------------------|----------------|------------|------------------|-----------------|
| | | Dezember 2012 | Januar 2012 | | Januar | |
| | | | | | gegenüber | |
| | | | | | Vor- monat | Vorj.- monat |
| Herstellung von Nahrungs- und Futtermitteln | 92,4 | 98,8 | 89,8 | 92,4 | -6,5 | 2,9 |
| Inland | 94,4 | 96,8 | 86,0 | 94,4 | -2,5 | 9,7 |
| Ausland | 81,7 | 109,6 | 109,9 | 81,7 | -25,5 | -25,6 |
| Herstellung von Textilien | 85,8 | 58,9 | 98,3 | 85,8 | 45,7 | -12,8 |
| Inland | 85,2 | 58,1 | 95,6 | 85,2 | 46,7 | -10,9 |
| Ausland | 86,7 | 60,1 | 102,5 | 86,7 | 44,2 | -15,4 |
| Herstellung von Holz-, Flecht-, Korb- und Korkwaren (ohne Möbel) | 76,5 | 44,1 | 77,4 | 76,5 | 73,4 | -1,2 |
| Inland | 78,0 | 45,0 | 77,9 | 78,0 | 73,3 | 0,1 |
| Ausland | 74,0 | 42,6 | 76,5 | 74,0 | 73,6 | -3,2 |
| Herstellung von Papier, Pappe und Waren daraus | 104,5 | 81,6 | 98,8 | 104,5 | 28,1 | 5,7 |
| Inland | 100,4 | 78,4 | 94,2 | 100,4 | 28,1 | 6,6 |
| Ausland | 116,0 | 90,6 | 111,7 | 116,0 | 28,0 | 3,8 |
| Herstellung von chemischen Erzeugnissen | 83,0 | 57,3 | 100,4 | 83,0 | 44,9 | -17,3 |
| Inland | 54,0 | 37,1 | 84,9 | 54,0 | 45,4 | -36,5 |
| Ausland | 177,3 | 122,7 | 150,5 | 177,3 | 44,4 | 17,8 |
| Herstellung von pharmazeutischen Erzeugnissen | 140,7 | 96,9 | 142,1 | 140,7 | 45,3 | -1,0 |
| Inland | 117,9 | 101,7 | 155,3 | 117,9 | 15,9 | -24,1 |
| Ausland | 184,0 | 87,7 | 117,2 | 184,0 | 109,8 | 57,1 |
| Herstellung von Gummi- und Kunststoffwaren | 93,1 | 67,9 | 97,7 | 93,1 | 37,0 | -4,8 |
| Inland | 95,6 | 68,8 | 97,8 | 95,6 | 38,9 | -2,3 |
| Ausland | 89,0 | 66,5 | 97,6 | 89,0 | 34,0 | -8,8 |
| Herstellung von Glas und Glaswaren, Keramik, Verarbeitung von Steinen und Erden | 88,7 | 77,6 | 87,4 | 88,7 | 14,3 | 1,4 |
| Inland | 85,7 | 74,8 | 82,7 | 85,7 | 14,6 | 3,6 |
| Ausland | 96,8 | 85,0 | 100,3 | 96,8 | 13,8 | -3,5 |
| Metallerzeugung und -bearbeitung | 100,1 | 59,8 | 103,2 | 100,1 | 67,4 | -3,0 |
| Inland | 95,9 | 65,0 | 108,0 | 95,9 | 47,5 | -11,3 |
| Ausland | 106,7 | 51,7 | 95,7 | 106,7 | 106,5 | 11,5 |
| Herstellung von Metallerzeugnissen | 118,2 | 87,8 | 123,5 | 118,2 | 34,7 | -4,2 |
| Inland | 116,4 | 88,6 | 121,9 | 116,4 | 31,4 | -4,5 |
| Ausland | 123,2 | 85,6 | 127,5 | 123,2 | 43,9 | -3,4 |

Noch: 7. Umsatz im Bergbau und Verarbeitenden Gewerbe nach Wirtschaftszweigen
 Noch: 7.1 Volumenindex
 Basis: 2010

| Wirtschaftszweig | Januar 2013 | Dagegen | | MD 2013 | Veränderung in % | |
|---|----------------|------------------|----------------|------------|------------------|-----------------|
| | | Dezember 2012 | Januar 2012 | | Januar | |
| | | | | | gegenüber | |
| | | | | | Vor- monat | Vorj.- monat |
| Herstellung von Datenverarbeitungsgeräten, elektronischen und optischen Erzeugnissen | 83,9 | 106,6 | 99,6 | 83,9 | -21,2 | -15,7 |
| Inland | 81,4 | 95,3 | 107,8 | 81,4 | -14,6 | -24,5 |
| Ausland | 87,9 | 124,5 | 86,3 | 87,9 | -29,4 | 1,8 |
| Herstellung von elektrischen Ausrüstungen | 111,9 | 83,1 | 112,8 | 111,9 | 34,6 | -0,8 |
| Inland | 111,7 | 80,0 | 111,1 | 111,7 | 39,5 | 0,5 |
| Ausland | 112,4 | 90,6 | 116,8 | 112,4 | 24,0 | -3,8 |
| Maschinenbau | 111,7 | 118,2 | 109,9 | 111,7 | -5,5 | 1,6 |
| Inland | 108,5 | 116,7 | 99,2 | 108,5 | -7,0 | 9,4 |
| Ausland | 117,2 | 120,7 | 128,5 | 117,2 | -2,9 | -8,8 |
| Herstellung von Kraftwagen und Kraftwagenteilen | 89,3 | 77,1 | 105,6 | 89,3 | 15,8 | -15,4 |
| Inland | 104,2 | 96,8 | 106,0 | 104,2 | 7,7 | -1,7 |
| Ausland | 63,0 | 42,3 | 104,8 | 63,0 | 48,9 | -39,9 |
| Herstellung von Möbeln | 103,7 | 90,2 | 93,9 | 103,7 | 15,0 | 10,5 |
| Inland | 112,1 | 94,4 | 97,5 | 112,1 | 18,8 | 14,9 |
| Ausland | 71,1 | 73,9 | 79,7 | 71,1 | -3,9 | -10,8 |
| Herstellung von sonstigen Waren | 103,4 | 95,5 | 99,2 | 103,4 | 8,3 | 4,2 |
| Inland | 103,7 | 96,7 | 94,1 | 103,7 | 7,2 | 10,2 |
| Ausland | 103,1 | 94,2 | 104,5 | 103,1 | 9,4 | -1,3 |

Noch: 7. Umsatz im Bergbau und Verarbeitenden Gewerbe nach Wirtschaftszweigen
 7.2 Wertindex
 Basis: 2010

| Wirtschaftszweig | Januar 2013 | Dagegen | | MD 2013 | Veränderung in % | |
|--|----------------|------------------|----------------|------------|------------------|-----------------|
| | | Dezember 2012 | Januar 2012 | | Januar | |
| | | | | | gegenüber | |
| | | | | | Vor- monat | Vorj.- monat |
| Herstellung von Nahrungs- und Futtermitteln | 102,6 | 109,5 | 96,2 | 102,6 | -6,3 | 6,6 |
| Inland | 105,0 | 107,8 | 92,4 | 105,0 | -2,6 | 13,7 |
| Ausland | 89,9 | 118,7 | 117,1 | 89,9 | -24,3 | -23,3 |
| Herstellung von Textilien | 93,4 | 63,9 | 107,3 | 93,4 | 46,2 | -12,9 |
| Inland | 91,8 | 62,3 | 103,6 | 91,8 | 47,5 | -11,3 |
| Ausland | 95,9 | 66,4 | 112,9 | 95,9 | 44,4 | -15,1 |
| Herstellung von Holz-, Flecht-, Korb- und Korkwaren (ohne Möbel) | 81,3 | 46,6 | 82,6 | 81,3 | 74,4 | -1,6 |
| Inland | 83,0 | 47,6 | 82,9 | 83,0 | 74,3 | 0,0 |
| Ausland | 78,5 | 45,0 | 82,0 | 78,5 | 74,6 | -4,2 |
| Herstellung von Papier, Pappe und Waren daraus | 107,4 | 83,8 | 102,5 | 107,4 | 28,1 | 4,8 |
| Inland | 105,2 | 82,4 | 100,1 | 105,2 | 27,7 | 5,1 |
| Ausland | 113,5 | 87,8 | 109,2 | 113,5 | 29,2 | 4,0 |
| Herstellung von chemischen Erzeugnissen | 93,6 | 65,2 | 111,0 | 93,6 | 43,6 | -15,6 |
| Inland | 59,6 | 41,5 | 92,7 | 59,6 | 43,6 | -35,7 |
| Ausland | 204,0 | 142,0 | 170,4 | 204,0 | 43,7 | 19,8 |
| Herstellung von pharmazeutischen Erzeugnissen | 139,5 | 95,9 | 142,0 | 139,5 | 45,4 | -1,8 |
| Inland | 116,3 | 100,6 | 155,8 | 116,3 | 15,7 | -25,3 |
| Ausland | 183,3 | 87,1 | 115,8 | 183,3 | 110,4 | 58,3 |
| Herstellung von Gummi- und Kunststoffwaren | 98,3 | 71,6 | 101,6 | 98,3 | 37,2 | -3,3 |
| Inland | 101,5 | 72,8 | 101,9 | 101,5 | 39,4 | -0,4 |
| Ausland | 93,1 | 69,8 | 101,2 | 93,1 | 33,5 | -8,0 |
| Herstellung von Glas und Glaswaren, Keramik, Verarbeitung von Steinen und Erden | 91,0 | 79,8 | 89,4 | 91,0 | 14,0 | 1,8 |
| Inland | 87,9 | 76,9 | 84,3 | 87,9 | 14,2 | 4,2 |
| Ausland | 99,4 | 87,4 | 103,2 | 99,4 | 13,7 | -3,7 |
| Metallerzeugung und -bearbeitung | 104,0 | 61,8 | 107,8 | 104,0 | 68,2 | -3,5 |
| Inland | 99,2 | 67,2 | 111,5 | 99,2 | 47,7 | -11,0 |
| Ausland | 111,4 | 53,6 | 102,1 | 111,4 | 108,1 | 9,1 |
| Herstellung von Metallerzeugnissen | 121,7 | 90,8 | 126,7 | 121,7 | 34,1 | -3,9 |
| Inland | 119,5 | 91,5 | 125,1 | 119,5 | 30,6 | -4,5 |
| Ausland | 127,6 | 88,6 | 130,8 | 127,6 | 44,0 | -2,5 |

Noch: 7. Umsatz im Bergbau und Verarbeitenden Gewerbe nach Wirtschaftszweigen
 Noch: 7.2 Wertindex
 Basis: 2010

| Wirtschaftszweig | Januar 2013 | Dagegen | | MD 2013 | Veränderung in % | |
|---|----------------|------------------|-----------------|------------|------------------|-------|
| | | Dezember 2012 | Januar 2012 | | Januar | |
| | | | | | gegenüber | |
| | | Vor- monat | Vorj.- monat | | | |
| Herstellung von Datenverarbeitungsgeräten, elektronischen und optischen Erzeugnissen | 76,4 | 96,7 | 89,7 | 76,4 | -21,0 | -14,9 |
| Inland | 74,5 | 85,0 | 96,3 | 74,5 | -12,3 | -22,6 |
| Ausland | 79,4 | 115,4 | 79,3 | 79,4 | -31,2 | 0,1 |
| Herstellung von elektrischen Ausrüstungen | 116,9 | 86,5 | 116,9 | 116,9 | 35,1 | 0,0 |
| Inland | 116,7 | 83,3 | 115,3 | 116,7 | 40,1 | 1,2 |
| Ausland | 117,3 | 94,2 | 120,8 | 117,3 | 24,5 | -2,9 |
| Maschinenbau | 116,5 | 123,0 | 113,1 | 116,5 | -5,3 | 3,0 |
| Inland | 113,4 | 121,7 | 101,9 | 113,4 | -6,9 | 11,3 |
| Ausland | 121,9 | 125,3 | 132,4 | 121,9 | -2,7 | -7,9 |
| Herstellung von Kraftwagen und Kraftwagenteilen | 90,8 | 78,4 | 107,4 | 90,8 | 15,9 | -15,4 |
| Inland | 105,6 | 98,2 | 107,0 | 105,6 | 7,5 | -1,3 |
| Ausland | 64,6 | 43,2 | 108,1 | 64,6 | 49,7 | -40,2 |
| Herstellung von Möbeln | 109,1 | 94,6 | 97,6 | 109,1 | 15,4 | 11,8 |
| Inland | 117,4 | 98,4 | 100,6 | 117,4 | 19,4 | 16,7 |
| Ausland | 77,0 | 79,9 | 85,7 | 77,0 | -3,6 | -10,2 |
| Herstellung von sonstigen Waren | 107,4 | 98,7 | 101,9 | 107,4 | 8,8 | 5,4 |
| Inland | 108,5 | 100,8 | 97,4 | 108,5 | 7,6 | 11,4 |
| Ausland | 106,2 | 96,5 | 106,5 | 106,2 | 10,1 | -0,2 |

