



Statistischer Bericht

E I - m 9 / 13

**Indizes des Auftragseingangs
und des Umsatzes
im Produzierenden Gewerbe
in Thüringen
Januar 2010 - September 2013**

Bestell - Nr. 05 112

Zeichenerklärung

- 0 weniger als die Hälfte von 1 in der letzten besetzten Stelle, jedoch mehr als nichts
- nichts vorhanden (genau Null)
- . Zahlenwert unbekannt oder geheim zu halten
- ... Angabe fällt später an
- / Zahlenwert nicht sicher genug
- x Tabellenfach gesperrt, weil Aussage nicht sinnvoll
- () Aussagewert eingeschränkt
- r berichtigte Zahl
- p vorläufige Zahl

Anmerkung: Abweichungen in den Summen erklären sich aus dem Runden von Einzelwerten.

Herausgeber:

Thüringer Landesamt für Statistik
Europaplatz 3, 99091 Erfurt
Postfach 90 01 63, 99104 Erfurt

Telefon: 0361 37-84642/84647
Telefax: 0361 37-84699
Internet: www.statistik.thueringen.de
E-Mail: auskunft@statistik.thueringen.de

Auskunft erteilt:

Referat: Energie, Handwerk,
Indizes, Umwelt
Telefon: 03681 354-210

Herausgegeben im Januar 2014

Heft-Nr.: 3 / 14
Preis: 5,00 EUR

© Thüringer Landesamt für Statistik, Erfurt, 2014
Vervielfältigung und Verbreitung, auch auszugsweise, mit Quellenangabe gestattet.

Inhaltsverzeichnis

Seite

Vorbemerkungen

2

Grafiken

1. Auftragseingang und Umsatz im Bergbau und Verarbeitenden Gewerbe 4
2. Auftragseingang und Umsatz im Bergbau und Verarbeitenden Gewerbe nach Hauptgruppen 5

Tabellen

1. Volumenindex und Wertindex des Auftragseingangs im Verarbeitenden Gewerbe 7
2. Auftragseingang im Verarbeitenden Gewerbe nach Hauptgruppen 8
 - 2.1 Volumenindex 8
 - 2.2 Wertindex 10
3. Auftragseingang im Verarbeitenden Gewerbe nach Wirtschaftszweigen 12
 - 3.1 Volumenindex 12
 - 3.2 Wertindex 13
4. Nachrichtlich: Volumenindex des Auftragseingangs im Verarbeitenden Gewerbe in Deutschland nach Hauptgruppen 14
5. Volumenindex und Wertindex des Umsatzes im Bergbau und Verarbeitenden Gewerbe 15
6. Umsatz im Bergbau und Verarbeitenden Gewerbe nach Hauptgruppen 16
 - 6.1 Volumenindex 16
 - 6.2 Wertindex 18
7. Umsatz im Bergbau und Verarbeitenden Gewerbe nach Wirtschaftszweigen 20
 - 7.1 Volumenindex 20
 - 7.2 Wertindex 22

Vorbemerkungen

Ab Berichtsmontat Januar 2009 werden die Ergebnisse gruppiert nach der neuen "Klassifikation der Wirtschaftszweige, Ausgabe 2008" (WZ 2008) ausgewiesen. Die WZ 2008 ist aus international harmonisierten Klassifikationen, insbesondere der NACE Rev. 2 abgeleitet. Sie ist entsprechend europäischen Bestimmungen verbindlich anzuwenden.

Aus Gründen einer möglichst zeitnahen Darstellung der wirtschaftlichen Entwicklung wird bei der Berechnung von Indizes in regelmäßigen Abständen das Basisjahr aktualisiert. Ab Berichtsmontat Januar 2013 erfolgt die Ermittlung und Veröffentlichung der Indizes für das Produzierende Gewerbe auf Basis des Jahres 2010. Um die Vergleichbarkeit der Indizes mit den Vorperioden zu gewährleisten, wurden auch Ergebnisse der Vorjahre auf die neue Basis und die neue Klassifikation der Wirtschaftszweige umgerechnet.

Index des Auftragseingangs für das Verarbeitende Gewerbe

Der Auftragseingangsindex hat sich als Frühindikator zur Analyse der konjunkturellen Entwicklung bewährt. Auftragseingänge werden nur für ausgewählte Wirtschaftszweige erhoben, bei denen Bestellung und Lieferung in der Regel nicht zusammenfallen. In dieser Erhebung nicht einbezogen sind insbesondere die Zweige des Bergbaus, der Gewinnung von Steinen und Erden sowie des Ernährungsgewerbes.

Der Auftragseingang ist der Wert (ohne Umsatzsteuer) aller im Berichtsmontat vom Betrieb fest akzeptierten Aufträge auf Lieferungen selbst hergestellter oder in Lohnarbeit gefertigter Erzeugnisse.

Index des Umsatzes im Bergbau und Verarbeitenden Gewerbe

Durch den Umsatzindex wird die kurzfristige Änderung der Nachfrage nach Erzeugnissen nachgezeichnet. Die absoluten Angaben werden, wie auch der Auftragseingang, im Rahmen des Monatsberichts für Betriebe im Bergbau und Verarbeitenden Gewerbe erhoben. Der Berichtskreis umfasst Betriebe mit im Allgemeinen 50 oder mehr Beschäftigten.

Als Umsatz für den Berichtsmontat gilt die Summe der Rechnungsbeträge (ohne Umsatzsteuer) der mit Dritten abgerechneten Lieferungen und Leistungen. Wie beim Auftragseingang sind auch hier die Verbrauchssteuern einzubeziehen und die Preisnachlässe abzusetzen. Zur Berechnung der Umsatzindizes werden die für fachliche Betriebsteile gemeldeten Umsätze aus eigenen Erzeugnissen und gewerblichen Dienstleistungen herangezogen.

Lieferungen und Leistungen an Empfänger im Bundesgebiet (einschließlich der hier stationierten ausländischen Streitkräfte) gelten als Inlandsumsatz. Alle Lieferungen und Leistungen, die direkt oder über Zollfreigegebiete an im Ausland ansässige Empfänger gehen, rechnen zum Auslandsumsatz, ebenso die Lieferungen an inländische Firmen (Exporteure), die die bestellten Erzeugnisse ohne weitere Be- und Verarbeitung ins Ausland exportieren. Diese definitorische Abgrenzung zwischen Inland und Ausland gilt sinngemäß auch für die Untergliederung der zu meldenden Auftragseingänge. Der Umsatzindex wird für den gesamten Bereich „Bergbau und Verarbeitendes Gewerbe“ ausgewiesen.

Wie auch beim Auftragseingang werden die Indizes des Umsatzes in jeweiligen Preisen als **Wertindex** und preisbereinigt als **Volumenindex** berechnet.

Zur Deflationierung werden Erzeugerpreisindizes für gewerbliche Produkte (Inlands-Auftragseingang und Umsatz) sowie Preisindizes für die Ausfuhr (Auslands-Auftragseingang und -Umsatz) verwendet.

Die Berechnung und Veröffentlichung der Indizes erfolgt in der Gliederung der WZ 2008 nach fachlichen Betriebsteilen.

Abkürzungen

MD Monatsdurchschnitt im Jahr

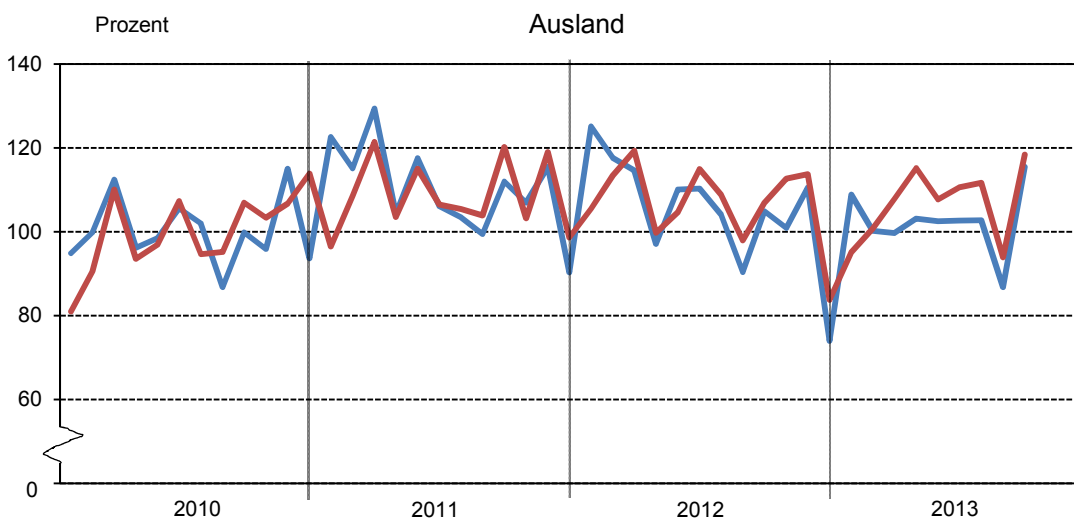
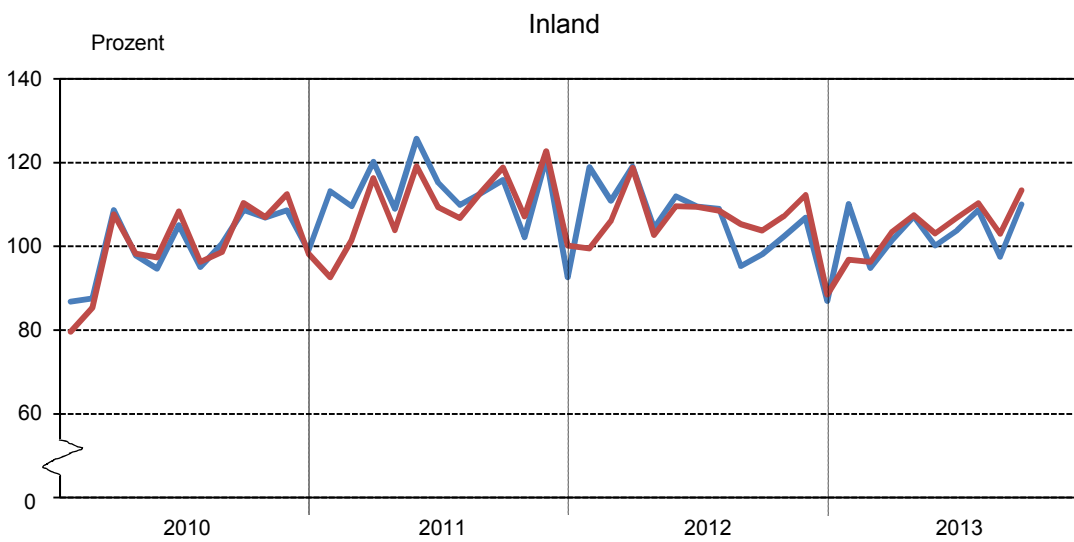
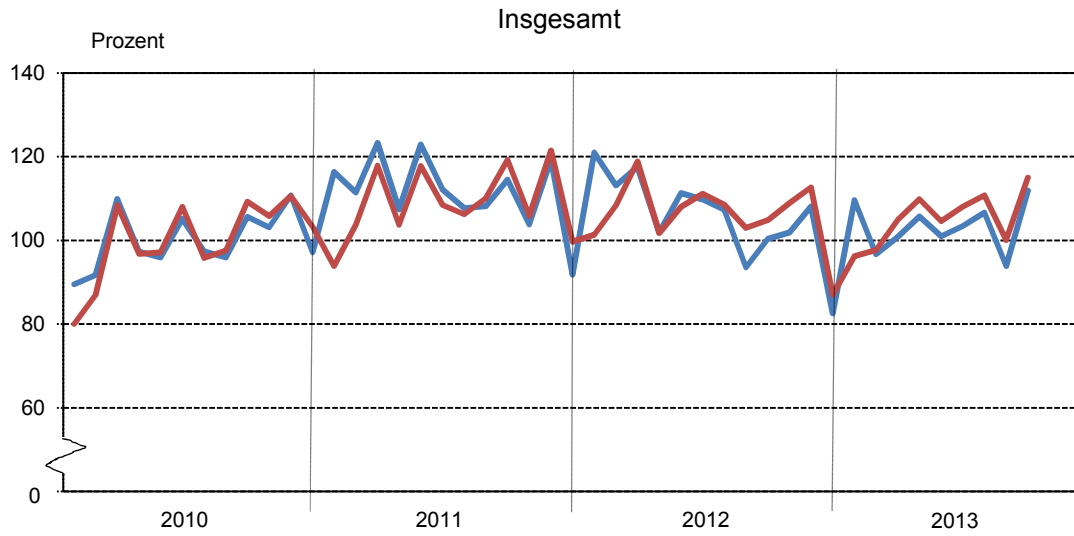
Vorj. Vorjahr

u.Ä. und Ähnliches

1. Die Indizes werden z.Zt. auf der Basis 2010 berechnet, d.h. der Index für diesen Zeitraum entspricht 100 Prozent.
2. Veränderungsraten größer/gleich 1000 Prozent werden mit 999,9 Prozent ausgewiesen.
3. Nachrichtlich werden auch Indizes des Auftragseingangs für Deutschland veröffentlicht.
Diese Ergebnisse sind der jeweiligen monatlichen Veröffentlichung des Statistischen Bundesamtes aus der Fachserie 4 Reihe 2.2 bzw. den Angaben aus dem Internet entnommen.
4. Durch die Einbeziehung von Nachmeldungen der Betriebe wurden im Rahmen der so genannten Jahreskorrektur die endgültigen Werte für die Vorjahresmonate ermittelt.

1. Auftragseingang und Umsatz im Bergbau und Verarbeitenden Gewerbe

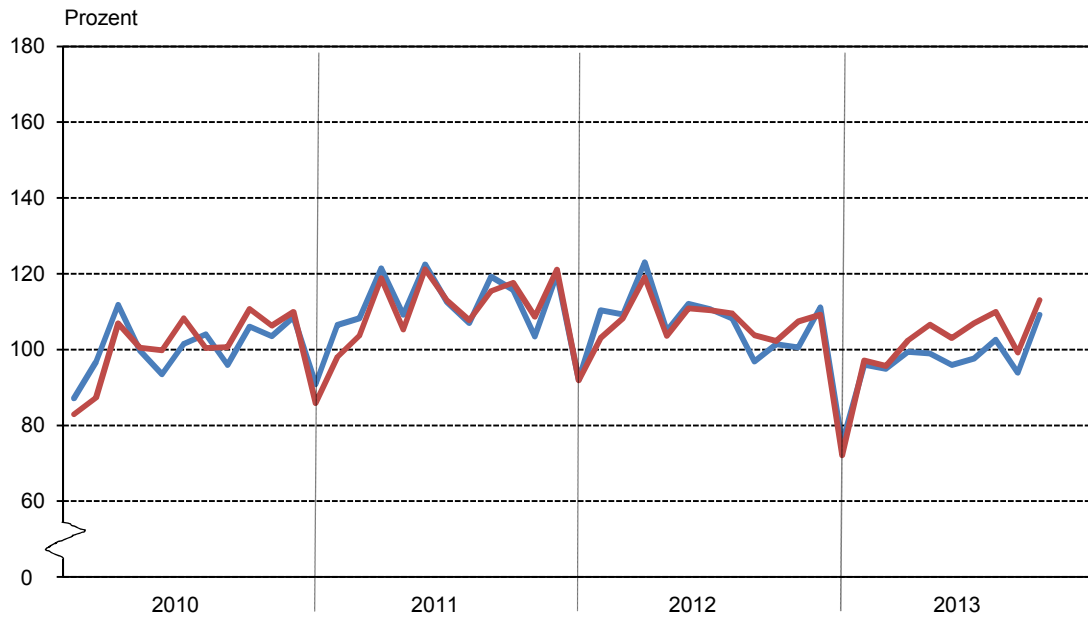
Volumenindex; Basis: 2010



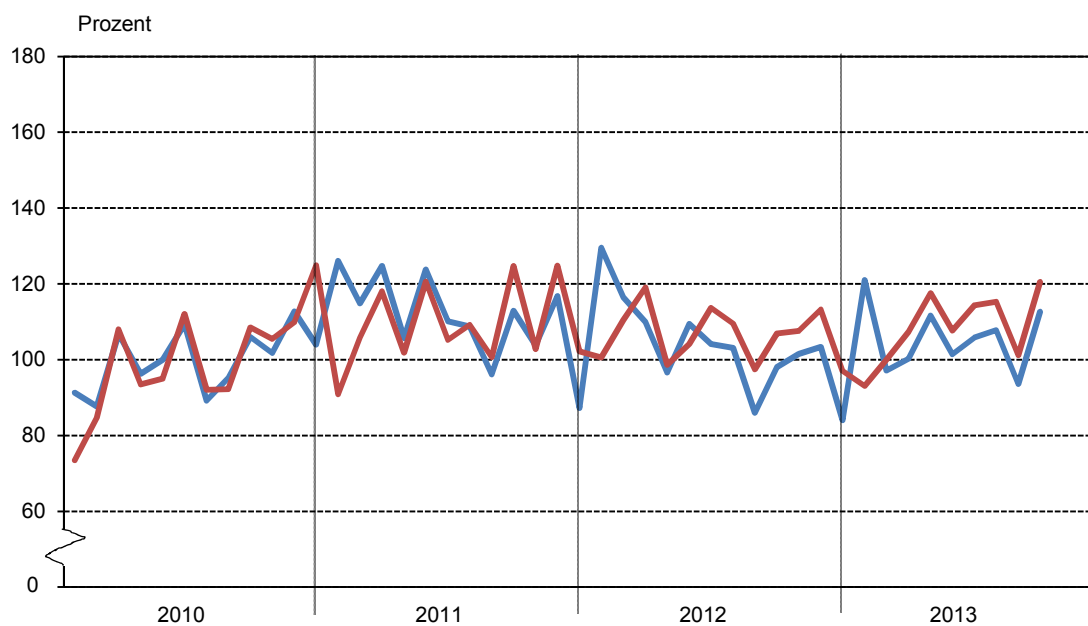
2. Auftragseingang und Umsatz im Bergbau und Verarbeitenden Gewerbe nach Hauptgruppen

Volumenindex; Basis: 2010

Vorleistungsgüterproduzenten



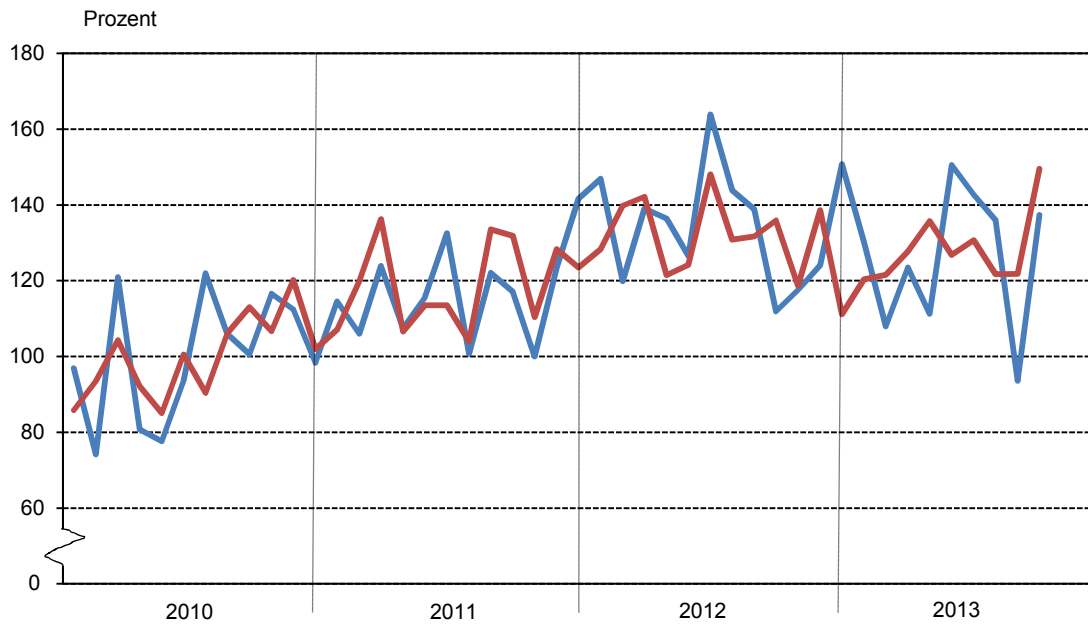
Investitionsgüterproduzenten



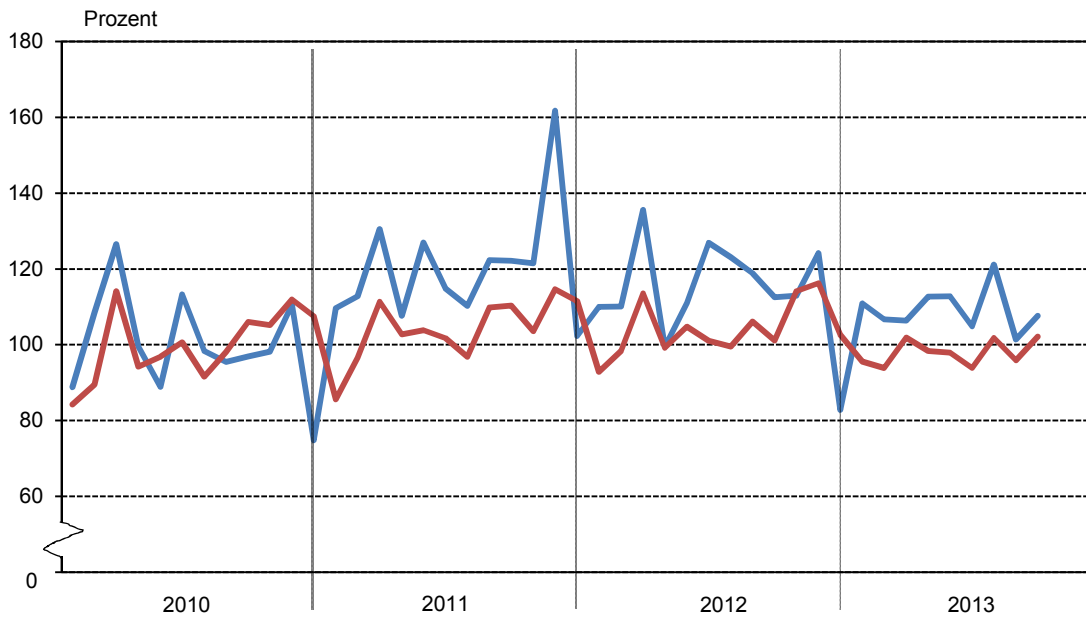
— Auftragseingang — Umsatz

Noch: 2. Auftragseingang und Umsatz im Bergbau und Verarbeitenden Gewerbe nach Hauptgruppen
Volumenindex; Basis: 2010

Gebrauchsgüterproduzenten



Verbrauchsgüterproduzenten



— Auftragseingang — Umsatz

1. Volumenindex und Wertindex des Auftragseingangs im Verarbeitenden Gewerbe

Basis: 2010

Jahr	Jan.	Feb.	März	April	Mai	Juni	Juli	Aug.	Sep.	Okt.	Nov.	Dez.	MD	Veränderung in %		
														September		Jan.- Sep.
														gegenüber		
Vor-	Vorj.-	Vorj.-														
monat	monat	zeitraum														

Volumenindex

Insgesamt

2010	89,5	91,7	109,9	97,3	95,9	105,2	97,4	95,9	105,7	103,1	110,8	97,2	100,0	10,1	15,8	24,8
2011	116,3	111,5	123,3	107,4	122,9	112,1	107,7	108,2	114,5	103,8	119,2	91,8	111,6	5,9	8,4	15,2
2012	121,0	113,1	117,6	102,0	111,3	109,8	107,3	93,6	100,4	101,9	108,1	82,5	105,7	7,3	- 12,4	- 4,7
2013	109,7	96,7	100,8	105,8	101,0	103,4	106,7	93,9	111,9				103,3	19,2	11,5	- 4,8

Inland

2010	86,8	87,6	108,7	97,9	94,6	105,1	95,1	100,6	108,7	106,8	108,6	99,0	100,0	8,0	15,3	22,7
2011	113,1	109,6	120,2	109,0	125,7	115,2	109,9	112,7	115,9	102,2	121,2	92,6	112,3	2,8	6,6	16,5
2012	118,9	110,9	119,1	104,5	112,0	109,5	109,0	95,3	98,1	102,4	106,8	86,9	106,1	3,0	- 15,3	- 5,2
2013	110,1	94,9	101,4	107,1	100,2	103,8	108,7	97,5	110,1				103,7	12,9	12,2	- 4,5

Ausland

2010	94,8	99,8	112,4	96,2	98,5	105,5	102,0	86,8	99,8	95,9	115,0	93,6	100,0	15,0	16,8	29,0
2011	122,6	115,1	129,4	104,3	117,6	106,1	103,5	99,5	112,0	106,9	115,5	90,3	110,2	12,6	12,2	12,7
2012	125,1	117,6	114,6	97,1	110,1	110,3	104,1	90,3	104,9	100,9	110,5	73,9	104,9	16,1	- 6,3	- 3,6
2013	108,8	100,2	99,7	103,1	102,5	102,7	102,7	86,8	115,4				102,4	33,0	10,1	- 5,3

Wertindex

Insgesamt

2010	88,1	90,1	108,7	97,1	96,2	105,8	98,1	96,7	106,6	103,7	111,3	97,5	100,0	10,3	19,4	26,4
2011	117,3	112,3	124,2	108,5	124,4	113,5	109,0	109,0	115,6	104,5	118,9	92,6	112,5	6,1	8,4	16,5
2012	122,9	113,8	118,9	103,4	113,0	111,4	108,8	95,0	102,2	103,6	109,6	83,7	107,2	7,6	- 11,5	- 4,3
2013	112,1	98,5	102,6	108,3	102,8	105,1	108,7	95,4	113,7				105,2	19,2	11,2	- 4,3

Inland

2010	85,7	86,4	107,6	97,6	94,9	105,5	95,7	101,4	109,5	107,4	109,1	99,3	100,0	8,1	18,2	23,6
2011	114,1	110,4	121,2	110,1	127,0	116,5	111,4	113,7	116,7	102,7	120,0	93,1	113,1	2,6	6,6	17,7
2012	120,4	111,0	119,4	105,1	112,9	110,4	109,8	96,2	99,5	103,6	108,0	87,9	107,0	3,4	- 14,8	- 5,4
2013	112,5	96,5	102,9	109,4	101,9	105,8	110,8	99,1	111,5				105,6	12,6	12,1	- 3,5

Ausland

2010	92,7	97,5	110,9	96,0	98,8	106,5	102,8	87,6	101,0	96,4	115,6	94,2	100,0	15,3	22,1	32,0
2011	123,4	116,0	130,2	105,5	119,4	107,6	104,4	99,7	113,3	108,0	116,7	91,8	111,3	13,6	12,2	14,1
2012	128,0	119,4	117,9	100,1	113,2	113,3	106,9	92,6	107,6	103,7	112,7	75,3	107,6	16,1	- 5,1	- 2,0
2013	111,3	102,4	101,8	106,0	104,7	103,7	104,8	88,2	117,9				104,5	33,6	9,6	- 5,8

2. Auftragseingang im Verarbeitenden Gewerbe nach Hauptgruppen

2.1 Volumenindex

Basis: 2010

Jahr	Jan.	Feb.	März	April	Mai	Juni	Juli	Aug.	Sep.	Okt.	Nov.	Dez.	MD	Veränderung in %		
														September		Jan.- Sep.
														gegenüber		
Vor- monat	Vorj.- monat	Vorj.- zeitraum														

Vorleistungsgüterproduzenten

Insgesamt

2010	87,1	96,8	111,8	99,7	93,5	101,5	104,0	96,0	106,1	103,6	108,6	90,8	100,0	10,5	11,4	25,6
2011	106,5	108,3	121,5	109,1	122,5	112,5	107,0	119,2	115,8	103,5	119,8	92,1	111,5	- 2,9	9,2	14,0
2012	110,4	109,2	123,1	104,9	112,0	110,6	108,1	96,9	101,4	100,5	111,1	75,3	105,3	4,7	- 12,4	- 4,5
2013	96,0	94,9	99,4	98,9	96,0	97,6	102,6	93,9	109,2				98,7	16,2	7,6	- 9,0

Inland

2010	85,6	92,6	112,1	101,2	96,4	102,6	100,1	94,6	108,1	107,1	106,9	91,6	100,0	14,2	12,2	23,1
2011	101,5	106,6	120,0	106,9	126,4	113,3	107,4	118,3	113,1	104,5	121,1	90,7	110,8	- 4,4	4,7	13,4
2012	104,8	108,2	123,2	104,1	110,2	105,3	108,2	96,1	94,7	95,2	101,9	72,3	102,0	- 1,5	- 16,3	- 5,8
2013	90,6	90,8	91,5	93,1	89,8	92,5	99,1	89,6	98,7				92,9	10,2	4,2	- 12,5

Ausland

2010	90,9	106,9	111,0	96,0	86,4	98,8	113,5	99,3	101,2	95,0	112,8	89,0	100,0	1,9	9,3	32,0
2011	118,6	112,4	125,1	114,7	112,9	110,5	106,1	121,5	122,3	101,0	116,9	95,4	113,1	0,7	20,9	15,5
2012	124,0	111,8	122,7	106,9	116,6	123,5	107,9	98,7	117,7	113,4	133,5	82,7	113,3	19,3	- 3,8	- 1,4
2013	109,2	104,8	118,6	113,1	110,8	110,1	110,9	104,5	134,6				112,9	28,8	14,4	- 1,3

Investitionsgüterproduzenten

Insgesamt

2010	91,3	87,7	106,7	96,2	100,0	109,4	89,1	95,2	106,0	101,8	112,8	103,9	100,0	11,4	21,1	23,9
2011	126,1	114,9	124,8	105,7	123,8	110,1	108,8	96,1	112,9	103,8	116,8	87,2	110,9	17,5	6,5	16,0
2012	129,5	116,4	110,0	96,6	109,4	104,1	103,1	86,0	98,1	101,5	103,4	84,0	103,5	14,0	- 13,1	- 6,8
2013	121,0	97,1	100,2	111,6	101,4	105,8	107,7	93,6	112,7				105,7	20,4	14,9	- 0,2

Inland

2010	87,6	81,7	102,1	95,2	94,3	108,1	89,6	106,5	110,4	106,3	110,7	107,6	100,0	3,7	19,3	21,4
2011	126,5	112,5	120,4	111,8	125,0	116,6	113,2	104,6	119,1	99,1	118,6	92,1	113,3	13,8	7,9	19,9
2012	132,6	112,7	112,4	102,2	112,7	109,8	107,3	91,3	99,9	109,0	109,9	96,0	108,0	9,5	- 16,1	- 6,6
2013	130,8	97,5	111,1	121,3	106,9	114,1	116,4	105,9	120,8				113,9	14,1	20,9	4,5

Ausland

2010	97,4	97,3	114,4	98,0	109,4	111,4	88,5	76,7	98,9	94,4	116,2	97,8	100,0	29,0	24,5	28,1
2011	125,5	118,8	132,0	95,7	121,9	99,5	101,5	82,0	102,7	111,5	113,9	79,2	107,0	25,2	3,9	9,8
2012	124,5	122,6	106,0	87,3	104,1	94,8	96,3	77,3	95,0	89,3	92,6	64,4	96,2	22,9	- 7,6	- 7,3
2013	105,1	96,5	82,5	95,8	92,4	92,2	93,5	73,4	99,4				92,3	35,4	4,6	- 8,5

Noch: 2. Auftragseingang im Verarbeitenden Gewerbe nach Hauptgruppen
 Noch: 2.1 Volumenindex
 Basis: 2010

Jahr	Jan.	Feb.	März	April	Mai	Juni	Juli	Aug.	Sep.	Okt.	Nov.	Dez.	MD	Veränderung in %		
														September		Jan.- Sep.
														gegenüber		
Vor- monat	Vorj.- monat	Vorj.- zeitraum														

Gebrauchsgüterproduzenten

Insgesamt

2010	96,9	74,1	121,0	80,7	77,7	93,6	122,0	105,9	100,6	116,6	112,4	98,3	100,0	- 5,0	18,4	40,0
2011	114,6	106,0	123,9	107,5	115,6	132,6	100,7	122,1	117,1	100,0	123,5	141,7	117,1	- 4,1	16,3	19,2
2012	146,9	119,9	139,1	136,4	126,5	163,9	143,9	138,9	112,0	117,6	124,1	150,8	135,0	- 19,4	- 4,4	18,0
2013	130,2	107,9	123,5	111,2	150,5	142,7	136,0	93,6	137,3				125,9	46,8	22,7	- 7,7

Inland

2010	92,0	76,0	138,4	79,4	79,5	94,8	94,7	114,2	104,0	113,8	107,6	105,6	100,0	- 9,0	25,0	42,6
2011	114,4	128,8	128,7	114,7	131,2	131,9	104,8	136,7	117,9	110,7	137,3	123,5	123,4	- 13,8	13,3	27,0
2012	149,1	131,2	140,5	148,5	134,9	160,3	136,5	129,2	116,8	120,1	134,3	180,9	140,2	- 9,6	- 0,9	12,4
2013	124,2	116,0	117,0	124,4	155,3	135,6	147,8	102,4	141,2				129,3	37,9	20,9	- 6,6

Ausland

2010	103,8	71,5	95,9	82,6	75,0	91,9	161,1	94,0	95,8	120,5	119,4	88,0	100,0	1,8	9,4	36,4
2011	114,8	73,3	117,0	97,2	93,1	133,6	94,8	101,2	115,9	84,7	103,8	167,7	108,1	14,6	21,0	7,9
2012	143,8	103,8	137,0	119,2	114,5	169,0	154,4	152,7	105,1	113,9	109,5	107,7	127,6	- 31,2	- 9,3	27,5
2013	138,8	96,3	132,7	92,3	143,7	152,7	119,1	80,9	131,8				120,9	62,9	25,5	- 9,3

Verbrauchsgüterproduzenten

Insgesamt

2010	88,8	108,5	126,5	99,5	88,9	113,3	98,4	95,4	96,9	98,2	110,6	74,8	100,0	1,6	- 6,6	2,9
2011	109,7	112,8	130,5	107,6	127,0	114,8	110,2	122,3	122,2	121,5	161,8	102,3	120,2	- 0,1	26,1	15,4
2012	110,0	110,1	135,6	99,5	111,0	126,9	123,0	118,9	112,5	113,0	124,2	82,9	114,0	- 5,3	- 7,9	- 0,9
2013	110,9	106,7	106,3	112,7	112,8	104,8	121,1	101,4	107,6				109,4	6,1	- 4,4	- 6,0

Inland

2010	93,4	116,7	126,6	109,9	84,9	113,4	95,8	93,7	90,4	99,2	106,0	69,8	100,0	- 3,6	- 11,7	13,3
2011	93,0	82,6	105,3	84,0	113,5	103,8	102,0	116,0	106,3	101,8	159,5	97,5	105,4	- 8,4	17,6	- 2,0
2012	105,8	99,7	133,5	89,9	99,1	123,8	120,3	107,6	109,0	100,0	114,5	83,0	107,2	1,3	2,6	9,1
2013	96,1	99,0	100,7	102,9	109,5	94,5	101,6	94,4	94,1				99,2	- 0,3	- 13,7	- 9,7

Ausland

2010	79,4	91,5	126,3	78,1	97,1	113,1	103,7	99,0	110,4	96,2	120,0	85,0	100,0	11,6	3,5	- 13,9
2011	144,0	174,8	182,4	156,3	154,7	137,4	127,1	135,3	154,9	161,9	166,5	112,1	150,6	14,5	40,3	52,1
2012	118,7	131,5	139,7	119,2	135,6	133,2	128,6	141,9	119,7	139,7	144,2	82,6	127,9	- 15,7	- 22,7	- 14,5
2013	141,2	122,5	117,9	132,9	119,6	126,1	161,3	115,8	135,4				130,3	16,9	13,1	0,4

Noch: 2. Auftragseingang im Verarbeitenden Gewerbe nach Hauptgruppen
2.2 Wertindex
Basis: 2010

Jahr	Jan.	Feb.	März	April	Mai	Juni	Juli	Aug.	Sep.	Okt.	Nov.	Dez.	MD	Veränderung in %		
														September		Jan.- Sep.
														gegenüber		
Vor- monat	Vorj.- monat	Vorj.- zeitraum														

Vorleistungsgüterproduzenten

Insgesamt

2010	84,7	94,0	109,5	99,5	94,3	102,8	105,3	97,2	107,6	104,5	109,4	91,3	100,0	10,7	17,7	29,6
2011	107,4	109,1	122,6	110,7	124,4	114,1	108,5	119,7	116,6	103,8	117,5	92,8	112,3	- 2,6	8,3	15,4
2012	111,6	108,3	123,8	105,9	113,2	111,8	108,8	98,0	103,4	101,8	112,0	76,0	106,2	5,4	- 11,3	- 4,7
2013	97,6	96,4	100,7	101,3	97,3	98,7	104,2	94,9	110,3				100,1	16,2	6,7	- 8,5

Inland

2010	83,5	90,5	110,1	100,9	97,0	103,6	101,3	95,8	109,5	108,1	107,7	92,1	100,0	14,3	17,6	25,8
2011	102,7	107,5	121,2	108,3	127,9	114,6	109,2	119,2	113,7	104,5	117,5	90,8	111,4	- 4,6	3,8	14,8
2012	105,7	106,9	122,5	103,8	110,3	105,4	108,2	96,8	96,1	95,8	102,7	72,7	102,2	- 0,8	- 15,5	- 6,7
2013	92,3	92,4	92,7	95,6	91,3	94,4	101,0	90,8	99,5				94,4	9,6	3,6	- 11,1

Ausland

2010	87,4	102,3	108,2	96,2	87,6	100,7	115,1	100,7	103,1	95,7	113,4	89,6	100,0	2,3	18,1	40,0
2011	118,8	113,0	125,8	116,8	115,9	113,0	106,9	121,0	123,6	102,1	117,4	97,5	114,3	2,2	19,9	17,0
2012	126,0	111,6	127,0	110,9	120,3	127,1	110,3	101,0	121,1	116,2	134,5	84,1	115,8	19,9	- 2,0	0,1
2013	110,5	106,0	119,9	115,2	111,8	109,1	111,9	104,8	136,5				114,0	30,3	12,8	- 2,8

Investitionsgüterproduzenten

Insgesamt

2010	90,7	87,2	106,4	96,0	99,8	109,4	89,3	95,5	106,5	102,1	113,1	104,2	100,0	11,5	22,2	23,4
2011	127,1	115,7	125,6	106,5	124,9	111,2	110,1	97,1	114,1	104,8	118,2	88,2	112,0	17,6	7,2	17,2
2012	132,2	118,6	111,9	98,4	111,7	106,2	105,4	87,6	99,8	103,7	105,4	85,6	105,6	14,0	- 12,5	- 5,8
2013	124,4	99,3	102,4	114,3	103,8	108,2	110,4	95,6	115,1				108,2	20,4	15,3	0,2

Inland

2010	87,3	81,5	101,8	95,0	94,1	108,1	89,7	106,7	110,7	106,5	110,8	107,7	100,0	3,7	19,5	20,5
2011	127,2	113,1	121,1	112,7	126,0	117,8	114,6	105,7	120,2	100,0	119,8	93,0	114,3	13,6	8,6	21,0
2012	134,6	114,1	113,8	103,8	114,5	111,4	109,1	92,5	101,4	110,7	111,4	97,7	109,6	9,6	- 15,6	- 6,0
2013	134,2	99,2	113,0	123,4	108,9	116,3	118,8	107,8	122,9				116,1	14,0	21,2	5,0

Ausland

2010	96,1	96,4	113,8	97,6	109,1	111,6	88,7	77,1	99,6	94,8	116,8	98,3	100,0	29,3	27,3	28,2
2011	127,0	120,0	132,9	96,4	123,1	100,4	102,6	82,8	104,3	112,6	115,6	80,5	108,2	25,9	4,7	11,2
2012	128,2	125,9	108,8	89,7	107,0	97,7	99,4	79,6	97,3	92,3	95,7	65,8	99,0	22,3	- 6,7	- 5,6
2013	108,5	99,6	85,2	99,3	95,5	94,8	96,5	75,6	102,3				95,3	35,3	5,2	- 8,2

Noch: 2. Auftragseingang im Verarbeitenden Gewerbe nach Hauptgruppen
 Noch: 2.2 Wertindex
 Basis: 2010

Jahr	Jan.	Feb.	März	April	Mai	Juni	Juli	Aug.	Sep.	Okt.	Nov.	Dez.	MD	Veränderung in %		
														September		Jan.- Sep.
														gegenüber		
														Vor- monat	Vorj.- monat	Vorj.- zeitraum

Gebrauchsgüterproduzenten

Insgesamt																
2010	96,5	73,8	120,5	80,5	77,7	93,9	122,3	106,2	100,9	116,6	112,5	98,6	100,0	- 5,0	18,9	40,2
2011	114,8	106,2	123,6	107,5	115,6	132,8	100,5	122,0	116,8	99,9	123,3	141,2	117,0	- 4,3	15,8	19,2
2012	147,5	120,5	139,3	136,8	126,5	163,4	143,9	138,7	111,7	117,5	123,7	150,8	135,0	- 19,4	- 4,3	18,1
2013	130,0	107,6	123,3	111,4	150,6	142,1	136,2	93,3	137,0				125,7	46,9	22,6	- 7,9
Inland																
2010	91,8	75,8	138,0	79,3	79,4	94,7	94,6	114,4	104,2	114,1	107,8	105,9	100,0	- 8,9	25,6	43,0
2011	115,0	129,4	128,7	114,7	131,3	132,4	104,9	136,8	117,7	111,0	137,4	123,7	123,6	- 13,9	13,0	27,4
2012	150,3	132,0	140,5	149,0	134,6	159,5	136,4	128,7	116,3	119,9	133,4	180,9	140,1	- 9,6	- 1,2	12,3
2013	124,0	115,5	117,0	124,5	155,9	135,6	148,5	102,1	141,0				129,3	38,2	21,2	- 6,7
Ausland																
2010	103,1	70,9	95,3	82,3	75,4	92,8	161,9	94,5	96,2	120,2	119,3	88,2	100,0	1,8	9,9	36,5
2011	114,6	72,9	116,2	97,1	93,0	133,5	94,3	100,8	115,5	84,0	103,1	166,1	107,6	14,5	20,1	7,5
2012	143,6	104,1	137,7	119,5	114,9	169,1	154,7	153,0	105,1	114,1	109,9	107,7	127,8	- 31,3	- 8,9	28,1
2013	138,7	96,2	132,2	92,7	143,1	151,3	118,6	80,7	131,3				120,5	62,7	24,9	- 9,7

Verbrauchsgüterproduzenten

Insgesamt																
2010	88,2	108,0	126,2	99,2	89,2	113,7	98,7	95,9	97,3	98,2	110,4	75,0	100,0	1,5	- 5,1	4,2
2011	110,5	113,8	132,1	109,2	129,7	117,7	113,3	126,2	125,6	124,7	164,7	106,1	122,8	- 0,5	29,0	17,6
2012	114,1	114,3	140,2	103,6	115,9	131,6	127,5	124,2	117,2	117,6	128,9	86,2	118,4	- 5,6	- 6,7	1,0
2013	115,1	110,8	110,7	117,9	117,0	109,3	125,8	105,7	111,9				113,8	5,9	- 4,5	- 5,9
Inland																
2010	92,7	116,2	126,3	109,5	85,0	113,4	96,0	94,2	90,7	99,4	106,4	70,3	100,0	- 3,8	- 10,3	14,7
2011	93,9	83,7	107,1	85,9	116,7	106,7	105,6	119,8	110,4	105,5	162,4	101,3	108,2	- 7,9	21,7	0,6
2012	109,5	103,5	138,6	93,7	103,4	128,3	123,9	111,9	113,5	104,5	118,7	86,3	111,3	1,5	2,8	10,4
2013	100,2	102,8	105,0	107,5	113,7	98,5	106,1	98,7	98,6				103,4	- 0,1	- 13,1	- 9,3
Ausland																
2010	78,9	91,2	126,1	78,1	97,8	114,5	104,2	99,3	111,0	95,6	118,9	84,5	100,0	11,7	5,2	- 12,6
2011	144,8	175,6	183,4	157,3	156,6	140,4	129,2	139,3	156,8	164,2	169,4	115,9	152,7	12,5	41,3	53,5
2012	123,7	136,5	143,7	123,8	141,5	138,4	134,8	149,5	124,8	144,7	149,8	85,9	133,1	- 16,5	- 20,4	- 12,1
2013	145,9	127,1	122,6	139,3	123,8	131,5	166,2	120,3	139,3				135,1	15,8	11,7	- 0,0

3. Auftragseingang im Verarbeitenden Gewerbe nach Wirtschaftszweigen

3.1 Volumenindex

Basis: 2010

Wirtschaftszweig	September 2013	Dagegen		MD 2013	Veränderung in %		
		August 2013	September 2012		September		Jan.- Sep.
					gegenüber		
					Vor- monat	Vorj.- monat	Vorj.- zeitraum
Herstellung von Textilien	85,8	74,8	84,3	87,4	14,7	1,8	- 7,0
Inland	89,4	70,3	88,1	86,1	27,1	1,4	- 9,4
Ausland	80,6	81,6	78,6	89,5	- 1,2	2,5	- 3,4
Herstellung von Papier, Pappe und Waren daraus	102,8	104,2	97,3	103,0	- 1,4	5,6	3,7
Inland	97,8	95,8	95,5	96,6	2,0	2,4	0,9
Ausland	116,4	126,9	102,1	120,4	- 8,3	13,9	10,2
Herstellung von chemischen Erzeugnissen	90,4	65,4	71,1	86,0	38,3	27,2	- 7,7
Inland	55,8	49,7	44,9	56,2	12,3	24,2	- 20,3
Ausland	221,9	125,0	170,4	199,0	77,6	30,2	11,1
Herstellung von pharmazeutischen Erzeugnissen	103,2	96,7	127,6	110,5	6,7	- 19,1	- 9,2
Inland	73,5	85,9	119,9	90,4	- 14,4	- 38,7	- 19,2
Ausland	164,1	118,9	143,4	151,6	38,1	14,5	7,0
Metallerzeugung und -bearbeitung	108,3	90,5	91,5	66,5	19,6	18,3	- 29,6
Inland	93,0	86,2	92,2	73,0	7,8	0,9	- 19,7
Ausland	131,6	97,1	90,6	56,5	35,5	45,3	- 43,2
Herstellung von Metallerzeugnissen	128,1	116,4	117,2	121,2	10,0	9,3	- 3,9
Inland	131,7	120,5	118,6	123,4	9,2	11,0	- 3,6
Ausland	118,9	105,8	113,3	115,4	12,4	4,9	- 4,8
Herstellung von Datenverarbeitungsgeräten, elektronischen und optischen Erzeugnissen	100,0	82,5	92,1	93,2	21,2	8,5	- 14,6
Inland	97,8	81,2	90,4	90,0	20,5	8,2	- 22,2
Ausland	103,2	84,5	94,7	98,1	22,2	9,0	- 1,4
Herstellung von elektrischen Ausrüstungen	125,3	101,4	134,0	110,8	23,6	- 6,5	- 1,1
Inland	112,8	100,3	116,1	107,8	12,5	- 2,8	- 2,4
Ausland	155,8	104,1	177,8	118,2	49,7	- 12,4	1,9
Maschinenbau	110,8	93,0	103,9	114,7	19,2	6,6	- 4,7
Inland	107,8	94,9	94,9	110,9	13,6	13,6	- 3,4
Ausland	115,5	89,8	118,2	120,8	28,6	- 2,3	- 6,6
Herstellung von Kraftwagen und Kraftwagenteilen	114,0	90,7	90,9	104,2	25,8	25,5	5,7
Inland	128,0	110,2	100,4	118,1	16,1	27,5	10,9
Ausland	89,3	56,1	74,0	79,6	59,3	20,7	- 5,8

Noch: 3. Auftragseingang im Verarbeitenden Gewerbe nach Wirtschaftszweigen
 3.2 Wertindex
 Basis: 2010

Wirtschaftszweig	September 2013	Dagegen		MD 2013	Veränderung in %		
		August 2013	September 2012		September		Jan.- Sep.
					gegenüber		
		Vor- monat	Vorj.- monat		Vorj.- zeitraum		
Herstellung von Textilien	93,5	81,5	91,6	95,7	14,7	2,1	- 6,6
Inland	96,7	76,0	94,9	93,3	27,1	1,9	- 8,8
Ausland	88,8	89,7	86,7	99,2	- 1,0	2,4	- 3,3
Herstellung von Papier, Pappe und Waren daraus	106,3	107,2	99,9	106,5	- 0,9	6,4	3,3
Inland	103,0	100,6	100,1	101,9	2,3	2,9	0,5
Ausland	115,1	124,9	99,4	118,7	- 7,9	15,8	10,4
Herstellung von chemischen Erzeugnissen	99,7	71,2	80,7	96,5	40,0	23,5	- 8,1
Inland	60,6	54,0	49,8	62,2	12,3	21,7	- 20,3
Ausland	248,2	136,8	198,1	226,5	81,5	25,3	9,3
Herstellung von pharmazeutischen Erzeugnissen	101,4	95,4	128,5	108,8	6,2	- 21,1	- 10,2
Inland	71,8	84,5	120,4	88,4	- 15,1	- 40,4	- 20,7
Ausland	162,1	117,8	145,0	150,7	37,6	11,8	6,7
Metallerzeugung und -bearbeitung	108,8	91,6	95,1	68,6	18,7	14,3	- 30,7
Inland	94,1	88,1	95,4	75,4	6,8	- 1,3	- 20,2
Ausland	131,0	97,0	94,8	58,2	35,1	38,2	- 45,0
Herstellung von Metallerzeugnissen	132,1	120,1	121,3	125,1	9,9	8,8	- 3,9
Inland	135,1	123,7	122,7	126,9	9,2	10,1	- 3,8
Ausland	124,2	110,9	117,9	120,3	12,1	5,4	- 4,1
Herstellung von Datenverarbeitungsgeräten, elektronischen und optischen Erzeugnissen	90,6	75,6	83,3	84,3	19,8	8,7	- 13,3
Inland	86,3	73,0	79,9	80,7	18,3	8,0	- 19,1
Ausland	97,0	79,6	88,5	89,7	21,9	9,6	- 4,0
Herstellung von elektrischen Ausrüstungen	131,0	106,0	139,5	115,9	23,6	- 6,1	- 0,6
Inland	118,0	105,0	121,2	112,8	12,4	- 2,6	- 2,0
Ausland	162,7	108,6	184,3	123,5	49,8	- 11,7	2,6
Maschinenbau	116,4	97,5	107,9	120,2	19,4	7,9	- 3,5
Inland	113,6	99,9	98,5	116,4	13,7	15,3	- 1,9
Ausland	121,0	93,7	122,9	126,1	29,1	- 1,5	- 5,7
Herstellung von Kraftwagen und Kraftwagenteilen	116,1	92,0	92,7	106,1	26,1	25,2	5,7
Inland	130,0	111,8	101,9	119,9	16,3	27,7	11,2
Ausland	91,3	57,0	76,5	81,7	60,1	19,4	- 6,3

**4. Nachrichtlich: Volumenindex des Auftragseingangs im Verarbeitenden Gewerbe
in Deutschland nach Hauptgruppen**
Basis: 2010

Hauptgruppe	September 2013	Dagegen		MD 2013	Veränderung in %		
		August 2013	September 2012		September		Jan.- Sep.
					gegenüber		
		Vor- monat	Vorj.- monat		Vorj.- zeitraum		

Deutschland

Insgesamt

Verarbeitendes Gewerbe	107,6	96,5	96,9	104,9	11,5	11,0	1,4
Vorleistungsgüterproduzenten	97,9	92,9	91,9	100,1	5,4	6,5	- 1,2
Investitionsgüterproduzenten	114,7	98,6	100,0	108,6	16,3	14,7	3,1
Gebrauchsgüterproduzenten	105,3	88,8	105,2	98,3	18,6	0,1	- 2,0
Verbrauchsgüterproduzenten	105,5	104,2	98,5	104,1	1,2	7,1	0,7

Inland

Verarbeitendes Gewerbe	101,9	97,3	94,6	101,6	4,7	7,7	- 0,6
Vorleistungsgüterproduzenten	97,6	94,2	92,0	99,7	3,6	6,1	- 1,0
Investitionsgüterproduzenten	106,7	100,5	97,1	104,2	6,2	9,9	- 0,1
Gebrauchsgüterproduzenten	102,1	87,8	107,7	96,6	16,3	- 5,2	- 5,5
Verbrauchsgüterproduzenten	97,8	100,3	91,7	97,3	- 2,5	6,7	0,3

Ausland

Verarbeitendes Gewerbe	112,2	95,9	98,8	107,5	17,0	13,6	2,7
Vorleistungsgüterproduzenten	98,3	91,4	91,7	100,5	7,5	7,2	- 1,5
Investitionsgüterproduzenten	119,6	97,4	101,9	111,3	22,8	17,4	5,1
Gebrauchsgüterproduzenten	108,0	89,6	103,1	99,7	20,5	4,8	1,0
Verbrauchsgüterproduzenten	112,0	107,5	104,1	109,9	4,2	7,6	0,9

5. Volumenindex und Wertindex des Umsatzes im Bergbau und Verarbeitenden Gewerbe

Basis: 2010

Jahr	Jan.	Feb.	März	April	Mai	Juni	Juli	Aug.	Sep.	Okt.	Nov.	Dez.	MD	Veränderung in %		
														September		Jan.- Sep.
														gegenüber		
Vor- monat	Vorj.- monat	Vorj.- zeitraum														

Volumenindex

Insgesamt																
2010	80,0	87,0	108,4	96,8	97,2	108,0	95,8	97,6	109,3	105,8	110,6	103,2	100,0	12,0	8,8	13,2
2011	93,8	103,7	117,9	103,7	117,8	108,4	106,3	110,1	119,3	105,9	121,5	99,7	109,0	8,3	9,2	11,5
2012	101,4	108,4	118,9	101,8	108,0	111,2	108,6	103,0	104,8	109,0	112,7	87,0	106,2	1,8	- 12,2	- 1,6
2013	96,3	97,7	104,9	109,9	104,5	108,0	110,8	100,1	115,0				105,2	14,9	9,7	- 1,9
Inland																
2010	79,6	85,4	107,6	98,3	97,3	108,4	96,3	98,7	110,4	107,0	112,5	98,2	100,0	11,8	8,2	12,5
2011	92,6	101,5	116,3	103,9	119,1	109,4	106,7	113,0	118,9	107,1	122,7	100,2	109,3	5,1	7,7	11,3
2012	99,5	106,0	118,7	102,7	109,6	109,5	108,5	105,3	103,8	107,2	112,3	88,5	106,0	- 1,5	- 12,7	- 1,8
2013	96,8	96,3	103,5	107,4	103,1	106,9	110,4	103,0	113,4				104,5	10,1	9,3	- 2,4
Ausland																
2010	81,0	90,5	110,0	93,5	96,9	107,3	94,6	95,2	106,9	103,3	106,7	113,9	100,0	12,3	10,3	14,8
2011	96,5	108,5	121,4	103,5	115,0	106,5	105,4	103,9	120,2	103,2	119,0	98,6	108,5	15,7	12,5	12,0
2012	105,5	113,4	119,3	99,8	104,7	114,9	108,8	97,9	106,9	112,7	113,7	83,8	106,8	9,2	- 11,1	- 1,0
2013	95,1	100,8	107,8	115,1	107,7	110,6	111,7	93,8	118,4				106,8	26,2	10,7	- 1,0

Wertindex

Insgesamt																
2010	78,7	85,7	107,2	96,3	97,3	108,5	96,3	98,3	110,1	106,5	111,3	103,9	100,0	12,1	11,7	14,5
2011	94,9	105,1	119,7	105,6	120,2	110,7	108,7	112,1	121,7	108,1	123,2	102,0	111,0	8,5	10,5	13,7
2012	104,0	110,8	122,1	104,8	111,4	114,6	111,9	106,3	108,5	112,8	116,6	89,8	109,5	2,1	- 10,9	- 0,4
2013	99,9	101,4	108,8	114,6	108,6	112,1	115,2	104,0	119,3				109,3	14,8	10,0	- 1,0
Inland																
2010	78,4	84,3	106,5	97,8	97,4	108,7	96,7	99,4	111,1	107,7	113,1	98,9	100,0	11,8	10,4	13,2
2011	93,6	102,8	118,0	105,8	121,5	111,8	109,3	115,4	121,3	109,4	124,1	102,4	111,3	5,1	9,1	13,5
2012	101,9	108,3	121,4	105,4	112,7	112,6	111,6	108,6	107,5	111,0	116,2	91,7	109,1	- 1,0	- 11,4	- 0,9
2013	100,7	100,2	107,7	112,1	107,4	111,4	115,1	107,4	118,0				108,9	9,9	9,8	- 1,0
Ausland																
2010	79,2	88,8	108,7	93,1	97,1	108,0	95,3	96,0	108,0	103,9	107,4	114,5	100,0	12,5	14,7	17,4
2011	97,6	109,9	123,3	105,3	117,4	108,5	107,4	105,2	122,6	105,4	121,3	101,0	110,4	16,5	13,6	14,1
2012	108,5	116,2	123,5	103,3	108,4	119,0	112,6	101,3	110,6	116,4	117,4	85,9	110,3	9,2	- 9,8	0,6
2013	98,1	103,9	111,2	119,9	111,1	113,7	115,3	96,7	122,2				110,2	26,3	10,5	- 1,1

6. Umsatz im Bergbau und Verarbeitenden Gewerbe nach Hauptgruppen

6.1 Volumenindex

Basis: 2010

Jahr	Jan.	Feb.	März	April	Mai	Juni	Juli	Aug.	Sep.	Okt.	Nov.	Dez.	MD	Veränderung in %		
														September		Jan.- Sep.
														gegenüber		
														Vor- monat	Vorj.- monat	Vorj.- zeitraum

Vorleistungsgüterproduzenten

Insgesamt																
2010	82,9	87,3	106,9	100,5	99,8	108,2	100,4	100,7	110,7	106,3	109,9	85,8	100,0	10,0	8,6	17,6
2011	98,1	103,7	118,8	105,3	121,2	112,9	107,8	115,5	117,6	108,7	121,1	91,8	110,2	1,9	6,3	11,5
2012	103,1	108,2	119,1	103,6	110,8	110,4	109,6	103,8	102,3	107,4	109,2	72,1	105,0	- 1,4	- 13,0	- 3,0
2013	97,1	95,7	102,5	106,6	103,0	106,9	109,9	99,2	113,1				103,8	14,0	10,6	- 3,8
Inland																
2010	82,3	85,9	106,7	100,8	99,8	109,1	100,8	100,8	110,8	107,4	109,4	85,5	100,0	9,9	9,0	16,0
2011	96,0	102,8	118,6	104,7	124,2	112,6	110,0	116,1	117,9	109,9	124,3	89,1	110,5	1,6	6,5	11,8
2012	102,6	105,7	120,2	103,4	110,4	108,0	109,8	104,0	100,0	105,1	108,9	69,6	104,0	- 3,8	- 15,2	- 3,9
2013	93,7	91,3	98,4	103,2	98,4	102,9	107,6	99,3	108,9				100,4	9,7	8,9	- 6,3
Ausland																
2010	84,1	90,4	107,4	99,6	99,7	106,3	99,4	100,3	110,4	103,9	111,1	86,6	100,0	10,1	7,8	21,3
2011	102,6	105,5	119,5	106,5	114,7	113,6	102,9	114,1	116,9	106,0	114,0	97,9	109,5	2,4	5,9	11,0
2012	104,1	113,8	116,7	104,0	111,8	115,6	108,9	103,2	107,3	112,2	109,6	77,5	107,1	3,9	- 8,2	- 1,1
2013	104,6	105,2	111,2	113,9	113,2	115,7	115,0	99,2	122,3				111,1	23,3	14,0	1,5

Investitionsgüterproduzenten

Insgesamt																
2010	73,5	84,7	108,0	93,4	95,0	112,1	92,0	92,2	108,5	105,4	109,9	124,9	100,0	17,7	12,6	11,0
2011	90,9	105,8	118,1	101,9	120,6	105,2	109,2	100,6	124,8	102,7	124,8	102,2	108,9	24,0	15,0	13,7
2012	100,6	110,4	119,0	98,7	104,1	113,7	109,6	97,5	106,9	107,6	113,3	97,1	106,5	9,6	- 14,3	- 1,7
2013	93,1	100,0	107,3	117,5	107,7	114,3	115,3	101,2	120,5				108,6	19,1	12,7	1,7
Inland																
2010	72,0	82,0	105,8	97,2	94,1	112,6	93,8	95,4	113,2	108,1	116,8	108,8	100,0	18,7	10,0	10,2
2011	93,5	103,5	117,0	102,8	123,9	110,0	108,9	109,0	129,0	107,9	127,3	106,6	111,6	18,3	13,9	15,2
2012	97,8	110,0	118,6	103,2	110,2	115,8	112,2	106,5	111,1	108,8	115,1	106,3	109,6	4,4	- 13,8	- 1,2
2013	99,7	102,5	109,4	117,6	111,7	119,8	119,2	111,0	125,4				112,9	13,0	12,9	3,1
Ausland																
2010	75,7	88,8	111,3	87,9	96,4	111,4	89,4	87,5	101,5	101,5	99,7	148,8	100,0	16,0	17,1	12,1
2011	86,9	109,3	119,7	100,4	115,5	98,1	109,5	88,3	118,5	95,0	121,1	95,7	104,9	34,3	16,8	11,3
2012	104,7	111,0	119,7	92,0	95,2	110,6	105,7	84,2	100,6	105,9	110,5	83,4	102,0	19,5	- 15,1	- 2,4
2013	83,4	96,3	104,3	117,4	101,7	106,2	109,6	86,7	113,2				102,1	30,5	12,5	- 0,5

Noch: 6. Umsatz im Bergbau und Verarbeitenden Gewerbe nach Hauptgruppen
 Noch: 6.1 Volumenindex
 Basis: 2010

Jahr	Jan.	Feb.	März	April	Mai	Juni	Juli	Aug.	Sep.	Okt.	Nov.	Dez.	MD	Veränderung in %		
														September		Jan.- Sep.
														gegenüber		
														Vor- monat	Vorj.- monat	Vorj.- zeitraum

Gebrauchsgüterproduzenten

Insgesamt																
2010	85,8	93,5	104,3	92,2	85,1	100,6	90,4	106,2	113,1	106,7	120,2	101,9	100,0	6,5	12,0	15,8
2011	107,1	119,9	136,3	106,6	113,5	113,5	104,0	133,6	131,9	110,4	128,4	123,5	119,1	- 1,3	16,6	22,4
2012	128,3	139,9	142,2	121,5	124,2	148,1	130,9	131,7	136,0	118,7	138,7	111,1	130,9	3,2	3,1	12,8
2013	120,4	121,6	127,8	135,7	126,8	130,7	121,8	121,8	149,5				128,5	22,7	10,0	- 3,9
Inland																
2010	86,7	88,7	98,9	91,1	85,1	98,7	85,1	107,2	116,0	111,1	123,0	108,4	100,0	8,2	15,5	10,9
2011	107,4	117,0	128,1	109,5	118,0	106,3	108,8	140,5	124,2	113,6	135,5	128,7	119,8	- 11,6	7,1	23,6
2012	133,4	140,0	136,5	126,4	123,9	140,8	129,6	130,2	131,4	117,4	144,6	110,8	130,4	1,0	5,8	12,5
2013	127,8	123,3	118,6	131,3	118,6	124,7	124,2	124,6	140,3				125,9	12,6	6,8	- 4,9
Ausland																
2010	84,2	102,8	115,0	94,2	85,0	104,1	100,6	104,3	107,4	98,1	114,7	89,4	100,0	3,0	5,3	26,1
2011	106,5	125,5	152,2	101,0	104,8	127,5	94,8	120,1	146,8	104,2	114,6	113,4	117,6	22,2	36,7	20,2
2012	118,5	139,6	153,1	111,9	124,7	162,2	133,4	134,7	144,7	121,1	127,2	111,9	131,9	7,4	- 1,4	13,3
2013	106,0	118,1	145,7	144,3	142,9	142,2	117,1	116,4	167,3				133,3	43,8	15,6	- 1,9

Verbrauchsgüterproduzenten

Insgesamt																
2010	84,3	89,5	114,1	94,2	96,8	100,6	91,6	98,1	106,0	105,2	112,0	107,6	100,0	8,1	1,8	5,9
2011	85,6	96,5	111,4	102,8	103,8	101,7	96,8	109,8	110,3	103,6	114,7	111,6	104,1	0,4	4,1	5,0
2012	92,9	98,4	113,6	99,2	104,8	101,0	99,5	106,1	101,1	114,1	116,3	102,6	104,1	- 4,7	- 8,4	- 0,2
2013	95,6	93,9	101,9	98,3	97,9	93,8	101,8	95,9	102,2				97,9	6,6	1,0	- 3,8
Inland																
2010	83,3	88,5	113,8	95,3	98,4	102,1	91,3	97,2	104,4	104,0	111,4	110,2	100,0	7,3	2,5	8,3
2011	81,4	93,2	108,3	102,5	101,0	101,7	95,7	107,7	105,5	98,8	110,5	111,6	101,5	- 2,0	1,1	2,6
2012	89,3	95,8	112,9	96,9	104,6	98,7	96,8	102,8	97,3	108,1	110,5	101,7	101,3	- 5,4	- 7,8	- 0,2
2013	95,0	94,2	103,9	98,4	98,7	94,2	101,7	96,6	102,0				98,3	5,5	4,8	- 1,1
Ausland																
2010	89,4	94,5	116,1	88,3	88,5	92,6	93,2	102,4	114,8	111,7	114,8	93,8	100,0	12,2	- 1,8	- 5,2
2011	107,4	114,0	127,5	104,2	118,9	101,6	102,5	120,9	135,4	128,9	136,7	111,1	117,4	12,0	17,9	17,3
2012	111,4	112,2	117,0	111,0	106,0	113,2	113,7	123,8	121,3	145,6	146,4	107,3	119,1	- 2,0	- 10,4	- 0,3
2013	98,3	92,2	91,5	98,1	93,8	91,7	102,3	91,9	103,2				95,9	12,2	- 14,9	- 16,2

Noch: 6. Umsatz im Bergbau und Verarbeitenden Gewerbe nach Hauptgruppen
6.2 Wertindex
Basis: 2010

Jahr	Jan.	Feb.	März	April	Mai	Juni	Juli	Aug.	Sep.	Okt.	Nov.	Dez.	MD	Veränderung in %		
														September		Jan.- Sep.
														gegenüber		
Vor- monat	Vorj.- monat	Vorj.- zeitraum														

Vorleistungsgüterproduzenten

Insgesamt																
2010	80,7	85,3	105,1	99,9	100,2	109,0	101,3	101,8	112,1	107,3	110,9	86,4	100,0	10,0	13,7	20,5
2011	99,4	105,2	121,0	107,6	124,1	115,7	110,4	117,3	119,9	110,7	121,5	93,5	112,2	2,2	7,0	14,0
2012	105,4	109,7	121,6	106,1	114,0	113,4	112,3	106,5	105,6	110,6	112,1	73,6	107,6	- 0,9	- 11,9	- 2,5
2013	100,3	98,8	105,7	111,5	106,5	110,3	113,6	102,3	116,5				107,3	13,9	10,3	- 2,9
Inland																
2010	80,3	84,1	105,0	100,2	100,1	109,7	101,7	101,9	112,1	108,5	110,4	86,1	100,0	9,9	13,5	18,1
2011	97,4	104,4	120,5	107,0	126,9	115,4	113,0	118,4	120,2	111,7	123,9	90,2	112,4	1,5	7,2	14,3
2012	104,8	106,9	121,6	105,1	112,9	110,5	112,3	106,5	103,2	108,1	111,9	71,3	106,3	- 3,1	- 14,1	- 3,8
2013	97,0	94,5	101,8	108,1	102,1	106,9	111,7	102,9	112,4				104,2	9,3	9,0	- 4,7
Ausland																
2010	81,5	88,0	105,3	99,4	100,5	107,5	100,5	101,6	112,0	104,8	112,0	87,0	100,0	10,3	14,1	26,3
2011	103,8	106,8	121,9	108,9	117,8	116,3	104,8	114,9	119,3	108,4	116,2	100,6	111,7	3,8	6,5	13,2
2012	106,7	115,9	121,5	108,1	116,2	119,8	112,3	106,6	110,9	116,0	112,6	78,7	110,4	4,1	- 7,0	0,3
2013	107,5	108,1	114,1	118,7	116,0	117,7	117,7	101,0	125,5				114,0	24,2	13,1	0,8

Investitionsgüterproduzenten

Insgesamt																
2010	73,0	84,2	107,7	93,2	94,9	112,2	92,2	92,5	109,0	105,7	110,2	125,3	100,0	17,8	13,6	10,8
2011	91,5	106,7	119,0	102,7	121,8	106,3	110,7	101,9	126,5	104,2	126,6	103,8	110,1	24,1	16,1	14,9
2012	102,5	112,7	121,4	100,9	106,5	116,4	112,6	99,9	109,5	110,2	116,2	99,4	109,0	9,6	- 13,4	- 0,5
2013	95,5	102,7	110,3	120,9	110,9	117,8	118,9	104,2	124,0				111,7	18,9	13,2	2,3
Inland																
2010	71,7	81,7	105,6	97,1	94,0	112,6	93,9	95,6	113,6	108,3	116,9	109,0	100,0	18,7	10,3	9,7
2011	93,9	104,1	117,8	103,7	125,2	111,2	110,4	110,4	130,6	109,5	129,0	108,1	112,8	18,3	15,0	16,3
2012	99,1	111,8	120,5	105,1	112,3	118,2	114,6	108,8	113,5	111,2	117,7	108,7	111,8	4,3	- 13,1	- 0,3
2013	102,0	105,0	112,1	120,3	114,6	123,0	122,4	113,8	128,7				115,8	13,1	13,4	3,8
Ausland																
2010	74,8	87,9	110,7	87,6	96,2	111,6	89,6	87,9	102,1	101,9	100,2	149,5	100,0	16,2	19,5	12,4
2011	87,9	110,5	120,8	101,3	116,7	99,0	111,1	89,4	120,4	96,5	123,1	97,3	106,2	34,7	17,9	12,8
2012	107,5	114,0	122,9	94,6	97,9	113,8	109,5	86,8	103,5	108,7	114,0	85,6	104,9	19,3	- 14,0	- 0,7
2013	86,0	99,3	107,7	121,9	105,3	110,0	113,7	90,0	116,9				105,6	30,0	13,0	0,0

Noch: 6. Umsatz im Bergbau und Verarbeitenden Gewerbe nach Hauptgruppen
 Noch: 6.2 Wertindex
 Basis: 2010

Jahr	Jan.	Feb.	März	April	Mai	Juni	Juli	Aug.	Sep.	Okt.	Nov.	Dez.	MD	Veränderung in %		
														September		Jan.- Sep.
														gegenüber		
														Vor- monat	Vorj.- monat	Vorj.- zeitraum

Gebrauchsgüterproduzenten

Insgesamt																
2010	85,5	93,1	103,9	92,0	85,1	100,8	90,5	106,4	113,3	106,9	120,4	102,2	100,0	6,5	12,4	15,8
2011	107,6	120,5	136,6	107,2	114,3	114,3	104,8	134,6	132,8	111,4	129,5	124,5	119,9	- 1,4	17,2	23,2
2012	130,0	141,9	143,9	122,9	125,5	149,2	132,5	133,2	137,7	120,4	140,4	112,1	132,5	3,3	3,7	13,4
2013	122,2	123,2	129,4	137,7	128,3	132,2	123,6	123,6	151,3				130,2	22,4	9,9	- 3,7
Inland																
2010	86,4	88,4	98,6	91,0	84,9	98,6	85,1	107,2	116,1	111,4	123,4	108,8	100,0	8,3	15,9	11,0
2011	108,1	117,8	128,7	110,1	118,8	107,2	109,6	141,6	125,1	114,9	136,8	130,1	120,7	- 11,6	7,8	24,6
2012	135,3	142,3	138,1	127,9	125,0	141,7	131,1	131,7	133,4	119,3	146,3	111,8	132,0	1,2	6,6	13,1
2013	129,9	125,3	120,7	133,6	120,5	126,8	126,5	127,1	143,0				128,2	12,4	7,2	- 4,4
Ausland																
2010	83,8	102,1	114,3	93,9	85,4	104,9	101,0	104,7	107,8	98,0	114,7	89,6	100,0	2,9	5,6	26,0
2011	106,6	125,7	152,0	101,7	105,7	128,3	95,4	121,0	147,7	104,7	115,4	113,5	118,1	22,0	37,0	20,7
2012	119,9	141,1	155,2	113,3	126,3	163,8	135,2	136,2	146,0	122,6	128,9	112,8	133,4	7,2	- 1,1	14,1
2013	107,4	119,1	146,2	145,6	143,5	142,7	117,9	116,8	167,5				134,1	43,4	14,7	- 2,4

Verbrauchsgüterproduzenten

Insgesamt																
2010	83,3	88,6	112,9	93,3	96,4	101,0	91,9	98,6	106,6	105,7	112,8	109,0	100,0	8,1	2,9	6,2
2011	86,9	98,4	114,0	105,8	107,3	105,2	100,5	114,1	114,8	108,3	120,0	117,4	107,7	0,6	7,7	8,5
2012	97,8	104,0	120,4	105,4	111,2	107,4	105,5	113,0	108,4	122,6	124,7	110,5	110,9	- 4,0	- 5,5	2,8
2013	103,0	101,4	110,3	106,0	106,0	101,7	110,4	104,3	111,4				106,0	6,9	2,7	- 1,9
Inland																
2010	82,5	87,8	112,6	94,5	97,9	102,4	91,5	97,7	104,7	104,4	112,2	111,6	100,0	7,2	3,1	8,1
2011	82,5	94,9	110,7	105,4	104,2	105,1	99,2	111,8	109,7	103,2	115,7	117,5	105,0	- 1,8	4,7	5,9
2012	94,0	101,2	119,7	103,0	110,9	104,8	102,6	109,4	104,3	116,2	118,7	109,8	107,9	- 4,6	- 4,9	2,8
2013	102,6	101,9	112,6	106,0	107,1	102,3	110,5	105,2	111,3				106,6	5,9	6,7	1,0
Ausland																
2010	87,4	92,8	114,1	87,2	88,4	93,4	94,0	103,2	116,2	112,3	115,7	95,3	100,0	12,6	2,1	- 2,5
2011	109,6	116,5	131,0	108,0	123,4	105,6	107,2	126,6	141,5	134,8	142,7	116,9	122,0	11,7	21,7	22,0
2012	117,5	118,9	124,1	117,8	112,6	121,6	120,5	131,9	129,9	155,7	156,3	114,6	126,8	- 1,5	- 8,2	2,4
2013	105,2	98,7	98,3	105,8	100,5	98,8	109,8	99,5	111,7				103,1	12,2	- 14,0	- 15,2

7. Umsatz im Bergbau und Verarbeitenden Gewerbe nach Wirtschaftszweigen
7.1 Volumenindex
 Basis: 2010

Wirtschaftszweig	September 2013	Dagegen		MD 2013	Veränderung in %		
		August 2013	September 2012		September		
					gegenüber		
					Vor- monat	Vorj.- monat	Vorj.- zeitraum
Herstellung von Nahrungs- und Futtermitteln	97,5	93,8	97,5	95,3	3,9	- 0,0	- 2,5
Inland	99,7	96,4	92,7	98,5	3,3	7,6	3,4
Ausland	85,6	79,8	123,5	77,7	7,3	- 30,7	- 29,6
Herstellung von Textilien	96,0	74,7	89,6	88,4	28,6	7,2	- 10,0
Inland	93,9	71,0	93,0	87,7	32,4	1,0	- 10,5
Ausland	99,2	80,4	84,4	89,4	23,5	17,5	- 9,3
Herstellung von Holz-, Flecht-, Korb- und Korkwaren (ohne Möbel)	96,3	80,6	85,8	85,6	19,6	12,3	4,0
Inland	89,8	74,7	82,9	81,2	20,2	8,3	1,7
Ausland	107,0	90,1	90,5	92,6	18,7	18,2	7,4
Herstellung von Papier, Pappe und Waren daraus	100,0	104,1	92,0	102,3	- 3,9	8,7	3,3
Inland	96,5	96,8	88,7	97,2	- 0,3	8,9	2,0
Ausland	109,6	124,2	101,2	116,6	- 11,8	8,3	6,2
Herstellung von chemischen Erzeugnissen	89,8	66,1	71,3	85,9	35,8	26,0	- 7,5
Inland	56,8	50,5	45,8	56,8	12,4	24,0	- 20,8
Ausland	196,9	116,6	153,9	180,5	68,8	27,9	11,8
Herstellung von pharmazeutischen Erzeugnissen	120,2	105,6	135,5	127,9	13,8	- 11,3	- 7,4
Inland	94,5	93,1	120,6	108,2	1,5	- 21,7	- 19,4
Ausland	168,9	129,3	163,6	165,1	30,6	3,2	13,8
Herstellung von Gummi- und Kunststoffwaren	116,3	104,6	101,4	105,1	11,3	14,8	2,5
Inland	120,3	113,1	105,0	109,3	6,4	14,6	3,8
Ausland	110,0	90,9	95,5	98,4	21,1	15,1	0,3
Herstellung von Glas und Glaswaren, Keramik, Verarbeitung von Steinen und Erden	116,8	114,9	113,9	107,4	1,7	2,6	- 1,6
Inland	119,2	119,0	113,2	108,7	0,2	5,3	0,2
Ausland	110,3	103,7	115,6	103,9	6,4	- 4,6	- 6,4
Metallerzeugung und -bearbeitung	111,3	90,9	99,3	96,7	22,4	12,1	- 5,6
Inland	105,2	94,8	99,7	96,4	10,9	5,5	- 4,8
Ausland	120,7	84,9	98,6	97,0	42,2	22,4	- 6,7
Herstellung von Metallerzeugnissen	133,1	121,8	123,2	122,9	9,3	8,1	- 4,6
Inland	135,7	126,0	123,7	123,4	7,7	9,7	- 4,3
Ausland	126,1	110,6	121,7	121,6	14,0	3,6	- 5,2

Noch: 7. Umsatz im Bergbau und Verarbeitenden Gewerbe nach Wirtschaftszweigen
 Noch: 7.1 Volumenindex
 Basis: 2010

Wirtschaftszweig	September 2013	Dagegen		MD 2013	Veränderung in %			
		August 2013	September 2012		September		Jan.- Sep.	
					gegenüber			
					Vor- monat	Vorj.- monat		Vorj.- zeitraum
Herstellung von Datenverarbeitungsgeräten, elektronischen und optischen Erzeugnissen	116,0	95,6	98,7	101,1	21,3	17,5	- 10,9	
Inland	100,1	93,2	95,0	90,7	7,3	5,4	- 23,1	
Ausland	141,3	99,4	104,6	117,8	42,2	35,1	10,8	
Herstellung von elektrischen Ausrüstungen	137,3	107,7	127,6	119,2	27,4	7,6	- 2,1	
Inland	127,5	105,8	115,3	115,2	20,4	10,6	0,1	
Ausland	161,1	112,4	157,4	128,9	43,4	2,3	- 6,6	
Maschinenbau	124,0	117,7	127,1	117,8	5,3	- 2,5	- 5,5	
Inland	121,8	105,6	123,0	108,6	15,3	- 1,0	- 6,9	
Ausland	127,7	138,6	134,3	133,6	- 7,8	- 4,9	- 3,4	
Herstellung von Kraftwagen und Kraftwagenteilen	119,4	93,9	98,3	107,7	27,1	21,4	3,3	
Inland	134,7	114,2	108,7	122,2	18,0	24,0	9,0	
Ausland	92,3	58,0	80,0	82,1	59,0	15,4	- 9,1	
Herstellung von Möbeln	108,4	93,7	117,2	98,5	15,7	- 7,5	- 1,4	
Inland	122,4	103,0	125,0	108,0	18,8	- 2,1	4,5	
Ausland	54,1	57,7	86,9	61,5	- 6,3	- 37,7	- 28,9	
Herstellung von sonstigen Waren	109,8	87,1	106,6	109,8	26,1	3,0	7,7	
Inland	105,0	96,0	105,1	105,2	9,4	- 0,1	4,2	
Ausland	114,7	78,0	108,2	114,6	47,2	6,1	11,1	

Noch: 7. Umsatz im Bergbau und Verarbeitenden Gewerbe nach Wirtschaftszweigen
7.2 Wertindex
Basis: 2010

Wirtschaftszweig	September 2013	Dagegen		MD 2013	Veränderung in %		
		August 2013	September 2012		September		Jan.- Sep.
					gegenüber		
					Vor- monat	Vorj.- monat	Vorj.- zeitraum
Herstellung von Nahrungs- und Futtermitteln	109,4	105,1	107,3	106,2	4,1	1,9	0,3
Inland	112,0	108,1	102,4	110,0	3,6	9,4	6,3
Ausland	95,6	88,9	134,2	86,0	7,6	- 28,7	- 27,8
Herstellung von Textilien	104,7	81,3	97,4	96,6	28,7	7,5	- 9,7
Inland	101,7	76,7	100,1	95,2	32,4	1,5	- 10,0
Ausland	109,4	88,3	93,2	98,9	23,8	17,4	- 9,3
Herstellung von Holz-, Flecht-, Korb- und Korkwaren (ohne Möbel)	104,5	87,2	91,0	92,1	19,8	14,9	5,1
Inland	98,1	81,5	87,8	87,8	20,4	11,8	3,2
Ausland	114,8	96,4	96,1	99,1	19,0	19,5	7,9
Herstellung von Papier, Pappe und Waren daraus	103,8	107,4	94,7	106,1	- 3,3	9,6	3,0
Inland	101,7	101,7	93,1	102,5	0,0	9,3	1,6
Ausland	109,7	123,2	99,4	116,0	- 11,0	10,4	6,6
Herstellung von chemischen Erzeugnissen	98,9	72,0	80,8	96,4	37,4	22,3	- 7,8
Inland	61,6	54,8	50,8	62,9	12,3	21,3	- 20,8
Ausland	220,0	127,6	178,5	205,2	72,4	23,2	10,1
Herstellung von pharmazeutischen Erzeugnissen	118,3	104,1	136,2	126,7	13,7	- 13,2	- 8,2
Inland	92,5	91,2	120,3	106,7	1,4	- 23,1	- 20,7
Ausland	167,0	128,4	166,3	164,7	30,1	0,4	13,7
Herstellung von Gummi- und Kunststoffwaren	123,3	110,7	107,1	111,4	11,3	15,1	3,4
Inland	128,0	120,2	111,3	116,5	6,4	15,0	5,0
Ausland	115,7	95,4	100,2	103,3	21,3	15,5	0,7
Herstellung von Glas und Glaswaren, Keramik, Verarbeitung von Steinen und Erden	122,2	120,2	117,9	111,3	1,7	3,6	- 0,9
Inland	125,3	125,0	117,5	113,0	0,2	6,6	1,3
Ausland	113,8	106,9	118,9	106,8	6,5	- 4,3	- 6,5
Metallerzeugung und -bearbeitung	112,2	92,1	103,2	99,8	21,9	8,8	- 7,1
Inland	106,9	96,5	103,2	99,6	10,7	3,6	- 5,6
Ausland	120,6	85,2	103,3	100,1	41,5	16,8	- 9,3
Herstellung von Metallerzeugnissen	137,2	125,7	127,4	126,9	9,1	7,6	- 4,5
Inland	139,2	129,4	127,8	127,0	7,5	8,9	- 4,6
Ausland	131,6	115,7	126,5	126,6	13,8	4,0	- 4,5

Noch: 7. Umsatz im Bergbau und Verarbeitenden Gewerbe nach Wirtschaftszweigen
 Noch: 7.2 Wertindex
 Basis: 2010

Wirtschaftszweig	September 2013	Dagegen		MD 2013	Veränderung in %		
		August 2013	September 2012		September		Jan.- Sep.
					gegenüber		
					Vor- monat	Vorj.- monat	Vorj.- zeitraum
Herstellung von Datenverarbeitungsgeräten, elektronischen und optischen Erzeugnissen	106,6	88,0	89,8	92,4	21,1	18,7	- 8,6
Inland	90,3	85,8	84,9	82,5	5,3	6,3	- 19,3
Ausland	132,6	91,6	97,7	108,3	44,9	35,8	8,9
Herstellung von elektrischen Ausrüstungen	143,4	112,6	132,8	124,6	27,3	8,0	- 1,6
Inland	133,3	110,7	120,2	120,5	20,5	10,9	0,6
Ausland	167,9	117,3	163,3	134,7	43,1	2,8	- 6,0
Maschinenbau	130,2	124,0	131,9	123,5	5,0	- 1,3	- 4,2
Inland	128,2	111,3	127,7	114,0	15,2	0,4	- 5,5
Ausland	133,6	145,9	139,2	139,8	- 8,4	- 4,0	- 2,4
Herstellung von Kraftwagen und Kraftwagenteilen	121,5	95,3	100,3	109,7	27,5	21,2	3,3
Inland	136,9	115,8	110,3	124,1	18,2	24,2	9,3
Ausland	94,3	59,0	82,6	84,2	59,8	14,2	- 9,6
Herstellung von Möbeln	114,8	99,3	122,7	104,0	15,7	- 6,4	- 0,3
Inland	129,2	108,7	130,1	113,6	18,9	- 0,7	5,9
Ausland	59,1	62,7	93,9	66,9	- 5,8	- 37,1	- 28,2
Herstellung von sonstigen Waren	114,5	90,9	109,8	114,3	25,9	4,3	9,0
Inland	110,6	101,0	109,1	110,6	9,5	1,3	5,7
Ausland	118,5	80,6	110,4	118,1	47,0	7,3	12,4

